

Observer la transition. Inspirer l'action.

D - ZOOM by Adetem

Restitution de l'Observatoire du Marketing Responsable

Une étude menée par le Collectif



En partenariat avec



L'IA nous libère... et nous
enchaîne.
Le grand *paradoxe* des
marketers en 2026

Merci à nos experts du Collectif RESPONSABLES ! By Adetem



Luc Balleroy

OpinionWay



Rémy Marrone

Journaliste IA/Numérique



Delphine Parois

Strategir

Merci aux équipes OpinionWay



Manon Louboutin



Benoit Parraud

La méthodologie

Toute publication totale ou partielle doit impérativement utiliser la mention complète suivante :

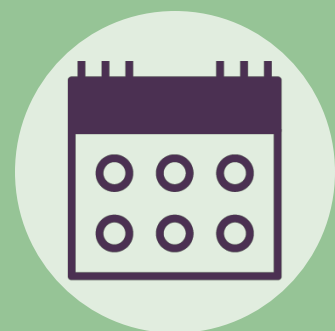
« **Sondage OpinionWay pour ADETEM** »

et aucune reprise de l'enquête ne pourra être dissociée de cet intitulé



Echantillon de 83 décideurs et responsables marketing (direction générale, marketing, communication, commerciale/ventes) au sein d'entreprises privées ou publiques

L'échantillon a été interrogé par questionnaire auto-administré en ligne sur système CAWI (Computer Assisted Web Interview)



Les interviews ont été réalisées du 18 mars au 20 avril 2026.

OpinionWay a réalisé cette enquête en appliquant les procédures et règles de la norme ISO 20252

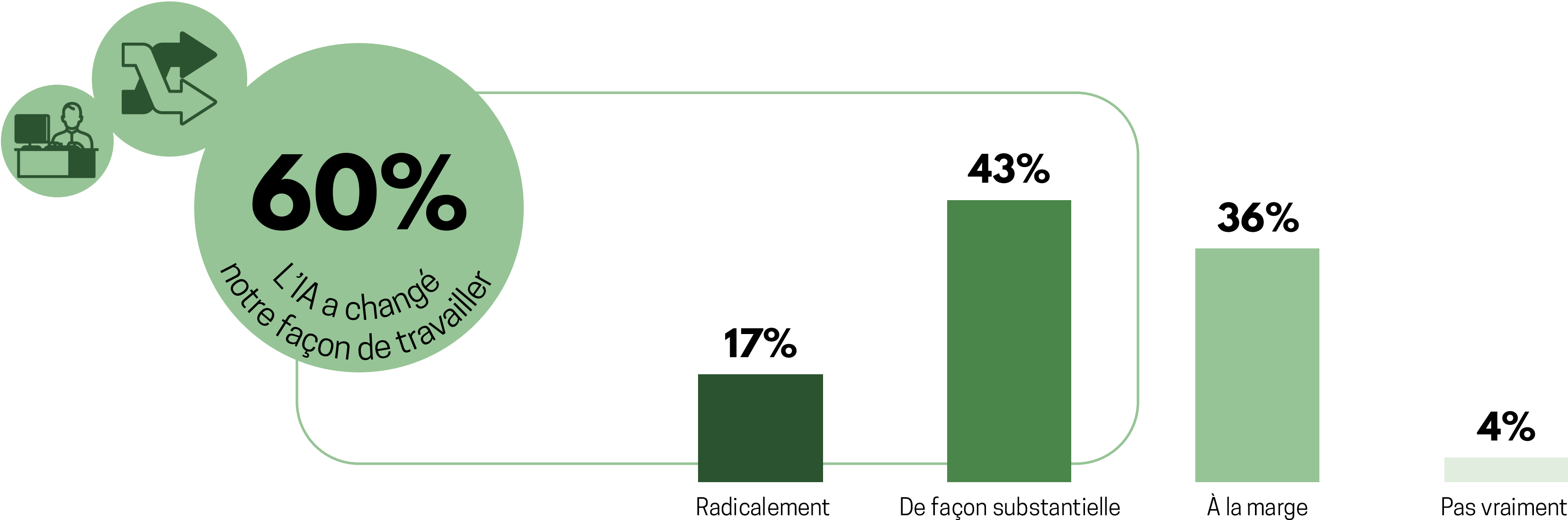


Les résultats de ce sondage doivent être lus en tenant compte des marges d'incertitude : 2,7 à 9,8 points au plus pour un échantillon de 100 répondants.

Un impact concret sur la façon de travailler

q4. Diriez-vous que l'IA a changé la façon de travailler de vos équipes ?

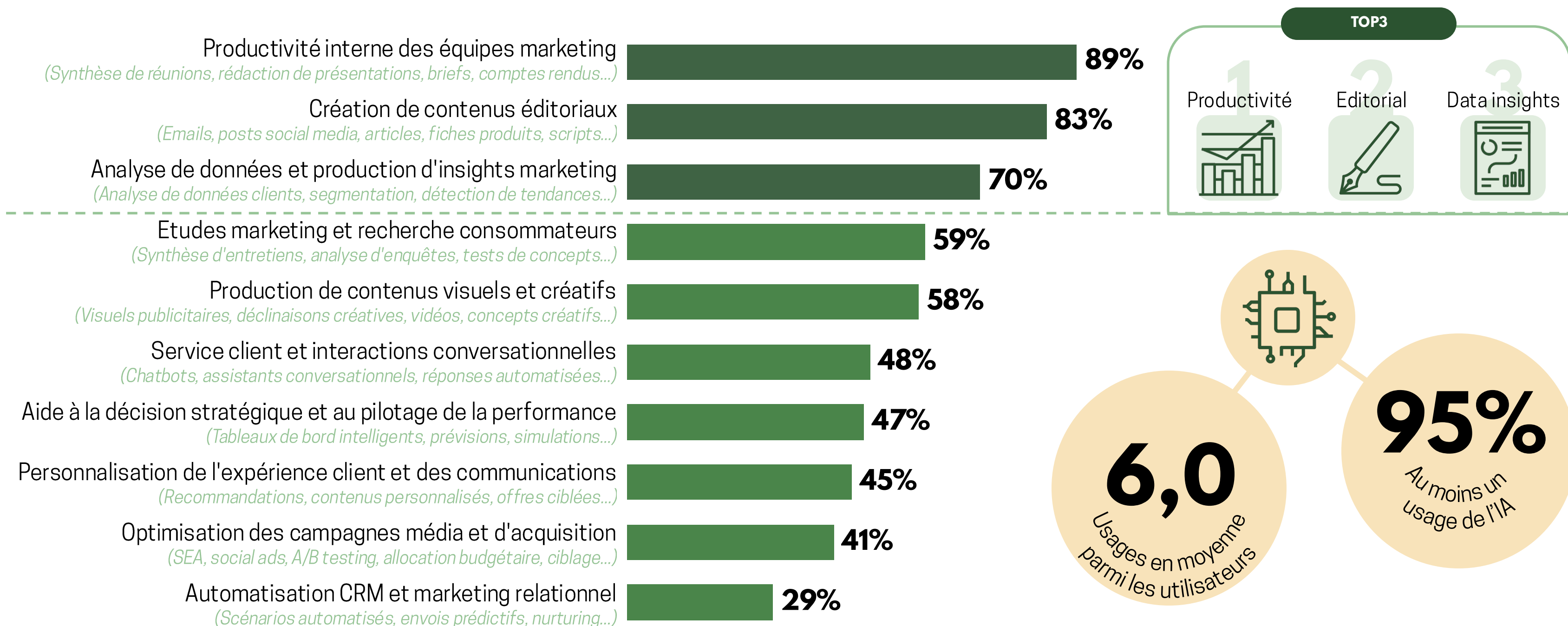
Ensemble des répondants (78)



L'IA : Un usage déjà inscrit dans toutes les missions marketing

q1. Aujourd'hui, au sein de votre département, utilisez-vous l'intelligence artificielle (IA) pour chacun des usages suivants ?

Ensemble des répondants (83)



Un résumé de l'enquête...

...tout en paradoxes



PARADOXE #1

On se forme, mais on se sent quand même incompetent

PARADOXE #2

On pense que l'IA nuit à l'environnement, mais on ne renonce à rien

PARADOXE #3

L'IA libère du temps mais génère de nouvelles tensions

PARADOXE #1

On se forme, mais on se sent quand même incompetent

● ADETEM opinionway

PARADOXE #1



74% des entreprises **ont mis en place des formations IA**

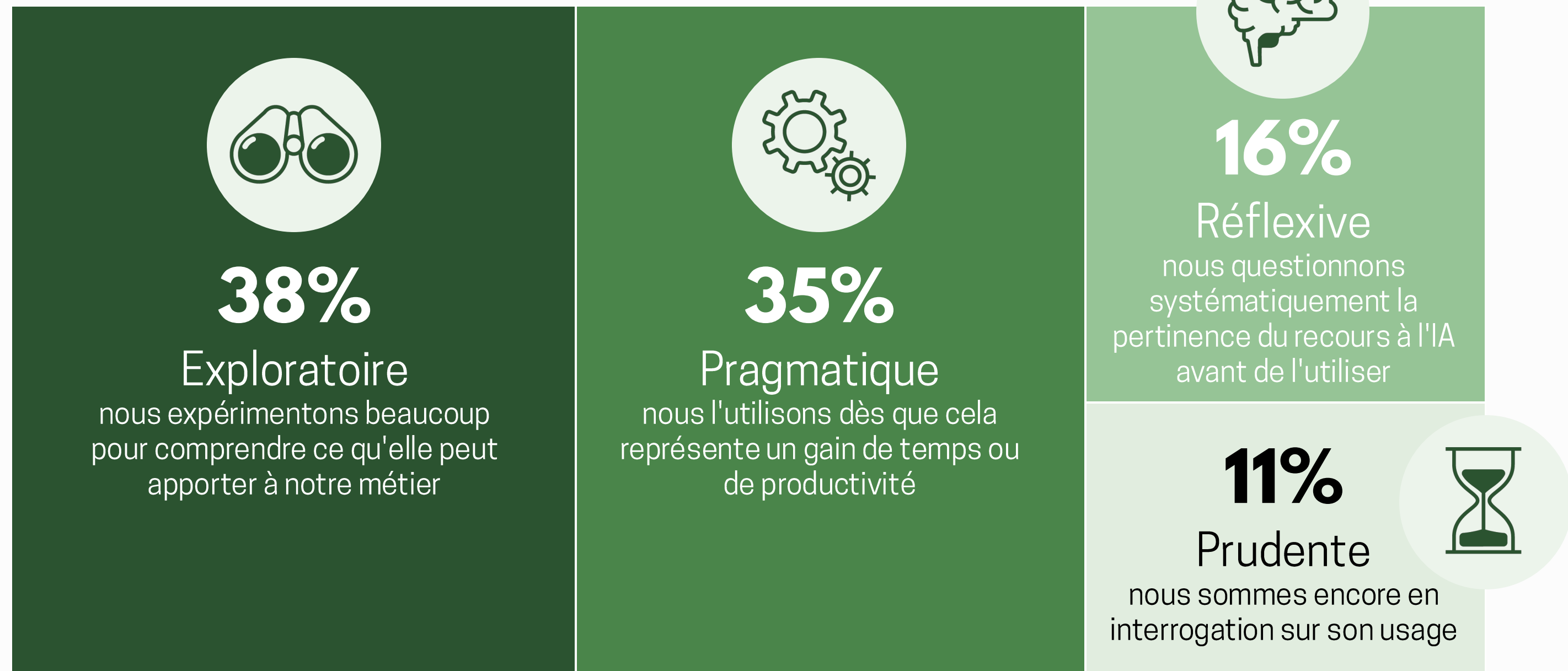
VS

58% citent le **manque de compétences comme frein majeur**

Le rapport à l'IA au sein des équipes : *entre exploration et pragmatisme*

q2. Au sein de votre équipe comment qualifieriez-vous votre approche de l'IA ?

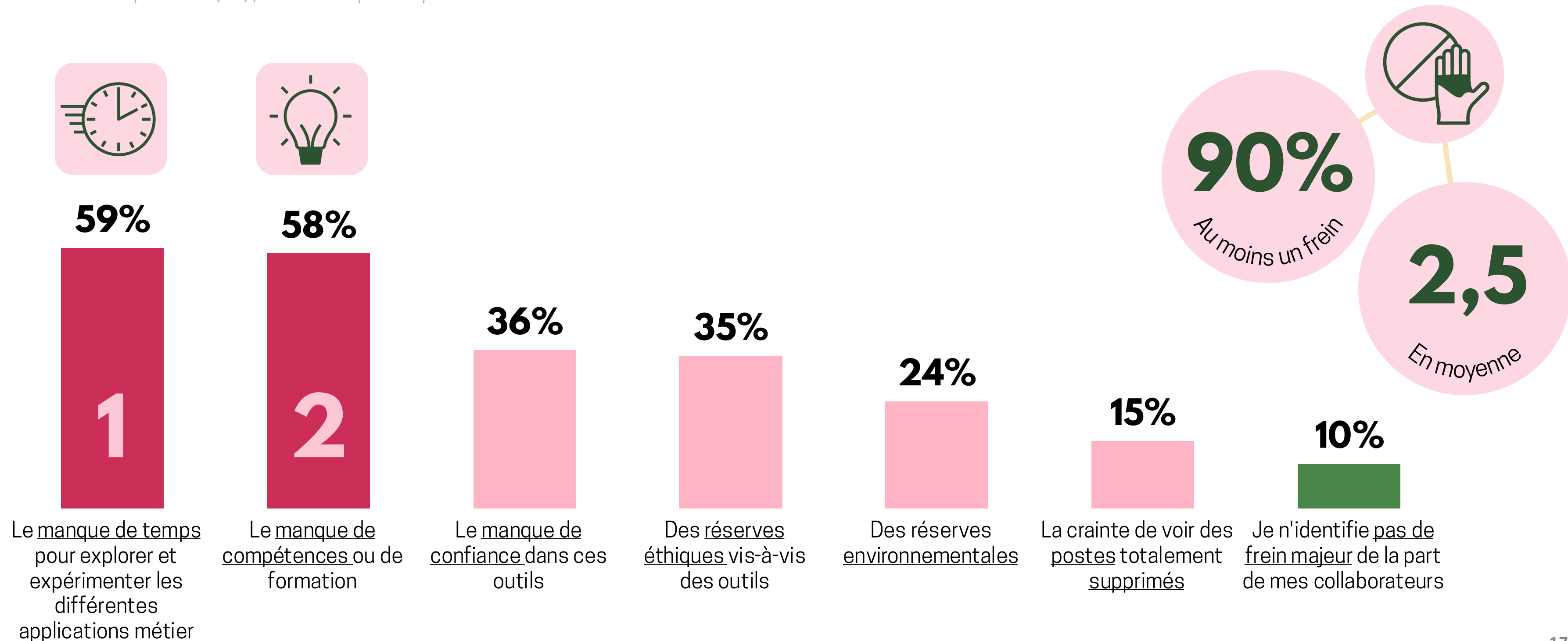
Ensemble des répondants (81)



Le manque de *temps* et de *compétences*, principaux freins à un usage plus large de l'IA

q3. Quels sont aujourd'hui les trois principaux freins à l'usage plus large de l'IA par vos collaborateurs ?

Ensemble des répondants (78) / Plusieurs réponses possibles



Formation et mise en place de LLM sécurisés, les principaux dispositifs mis en place

q12. Quels dispositifs votre entreprise a-t-elle déployés en lien avec l'arrivée de l'IA ?

Ensemble des répondants (69) / Plusieurs réponses possibles

74%

La formation des collaboratrices et collaborateurs



62%

La mise en place d'un LLM sécurisé



42%

La rédaction d'une charte interne de l'IA



29%

La sensibilisation aux enjeux éthiques



17%

La sensibilisation aux impacts environnementaux



10%

Une charte d'achat de prestation externes intégrant de l'IA



90%

Au moins un dispositif

2,6

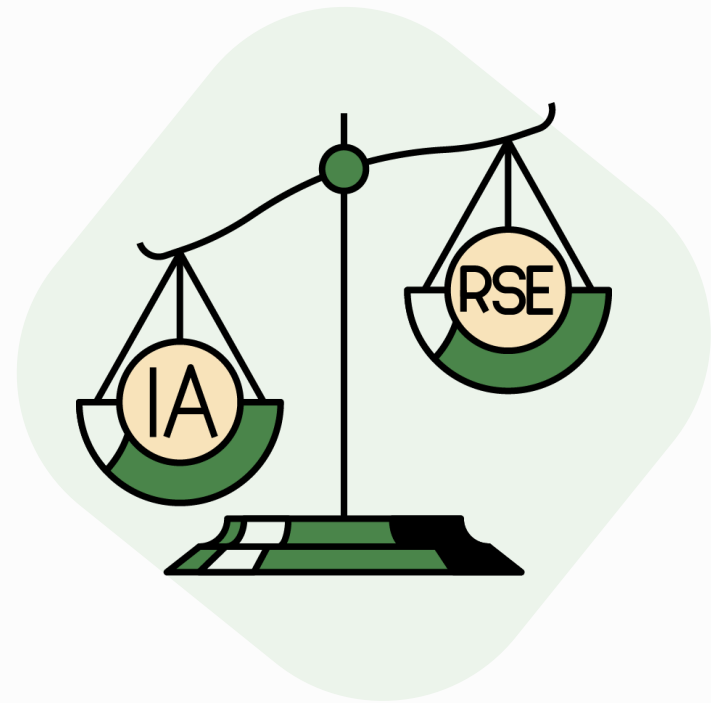
en moyenne

PARADOXE #2

**On pense que l'IA nuit à l'environnement,
mais on ne renonce à rien**

● AD~~E~~T~~E~~M opinionway

PARADOXE #2



57% des répondants reconnaissent un **impact environnemental négatif** de l'IA

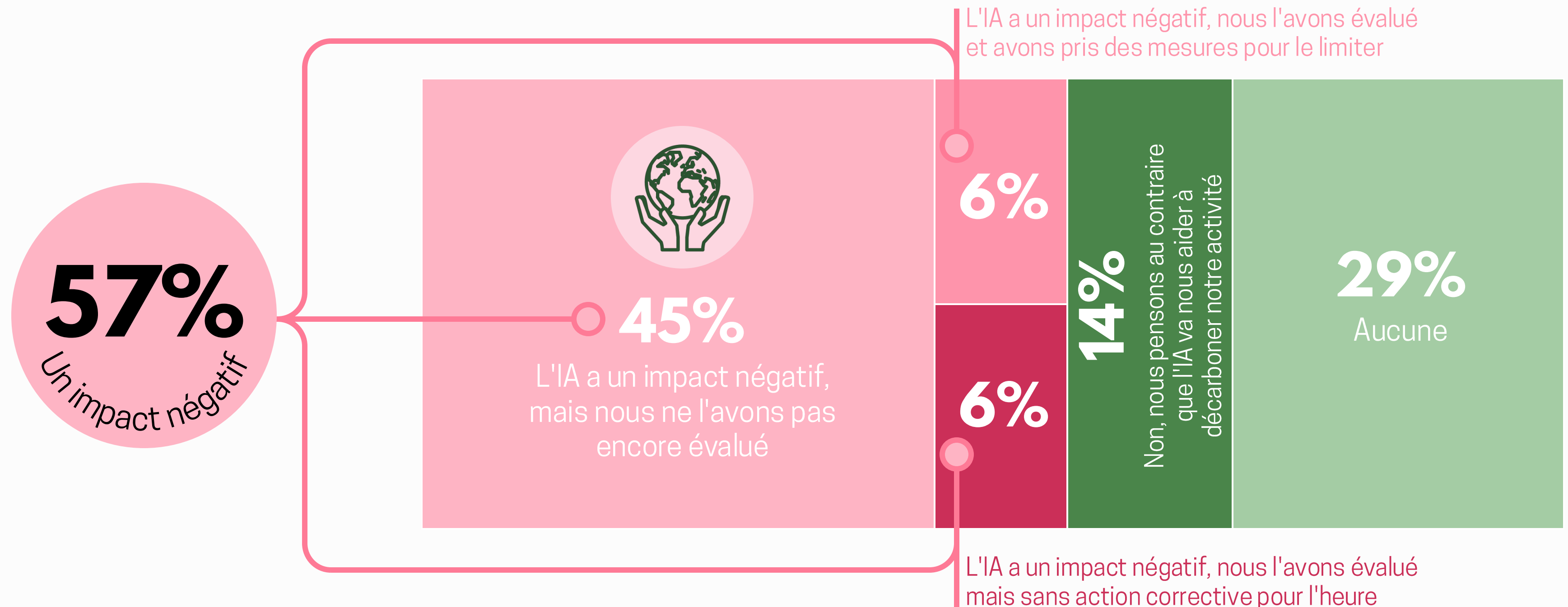
VS

68% n'ont **jamais renoncé à un usage pour des raisons éthiques ou environnementales**

L'impact négatif de l'IA sur l'environnement conscientisé, sans être évalué

q9. Laquelle de ces phrases correspond le plus à la position de la direction de votre entreprise sur l'IA et son empreinte environnementale ?

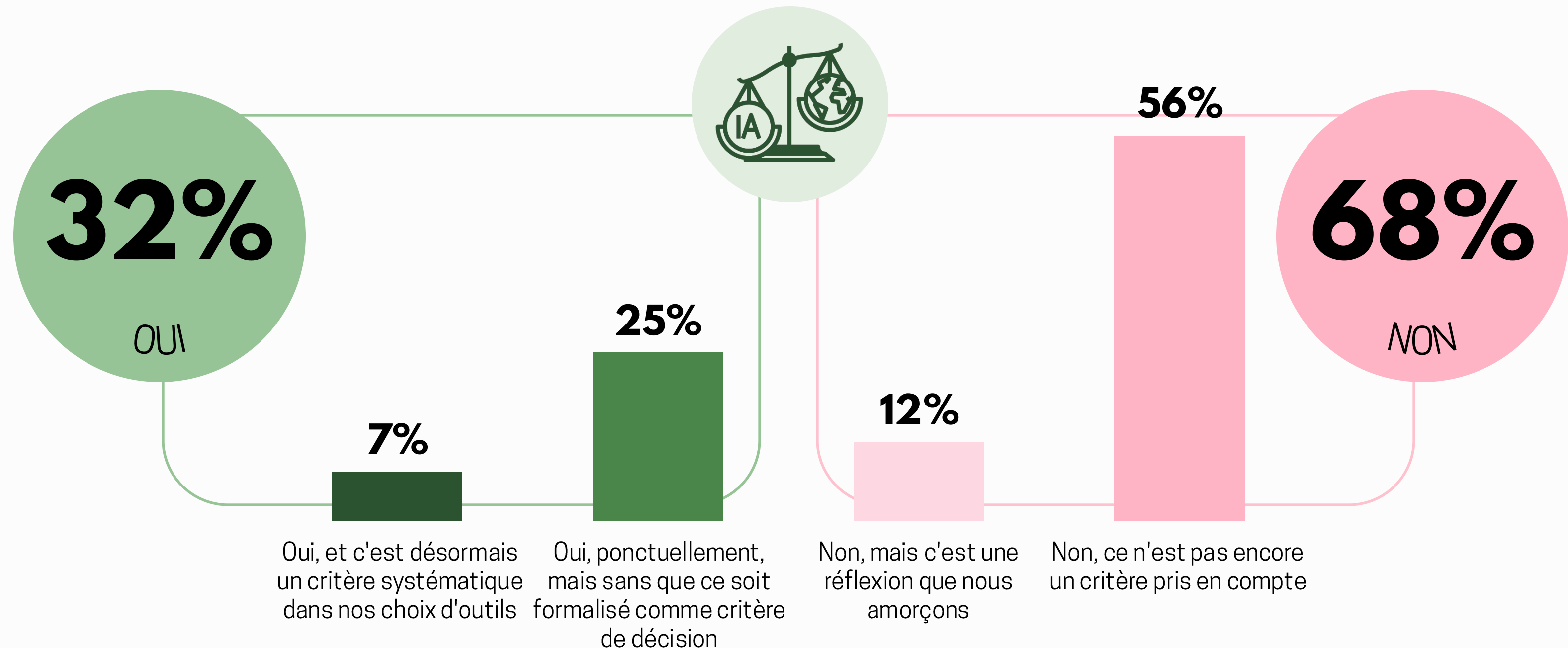
Ensemble des répondants (69)



Un critère environnemental ayant encore peu de poids sur l'usage de l'IA

q10. Au sein de votre département, avez-vous déjà renoncé à un usage de l'IA pour des raisons environnementales ou éthiques ?

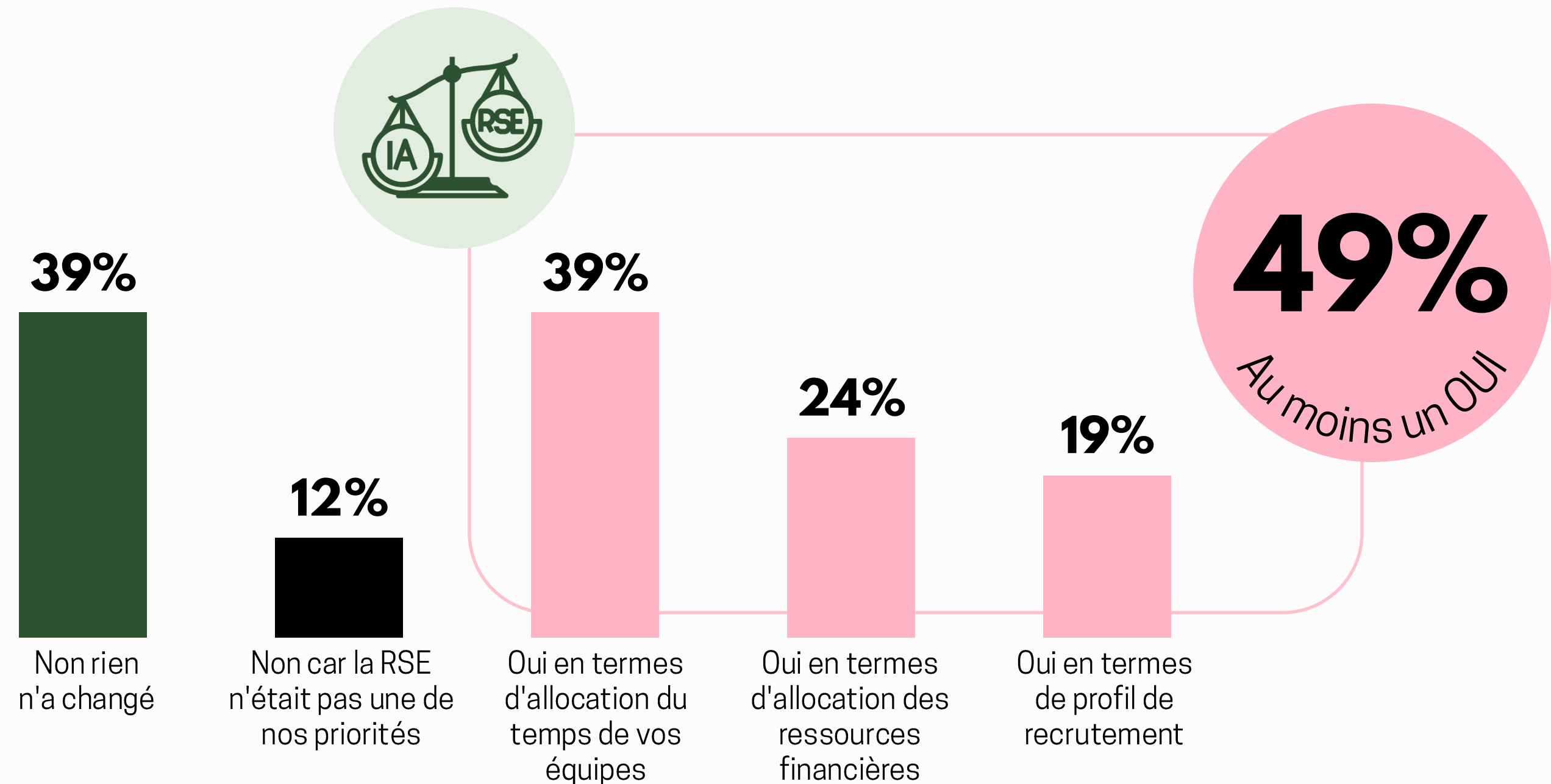
Ensemble des répondants (69)



L'IA prend le pas sur les enjeux RSE

q15. Diriez-vous aujourd'hui qu'en termes de priorité l'IA a pris le pas sur les enjeux RSE au sein de votre direction ?

Ensemble des répondants (67) / Plusieurs réponses 'Oui' possibles



PARADOXE #3

L'IA libère du temps mais génère de nouvelles tensions

● ADETEM opinionway

PARADOXE #3



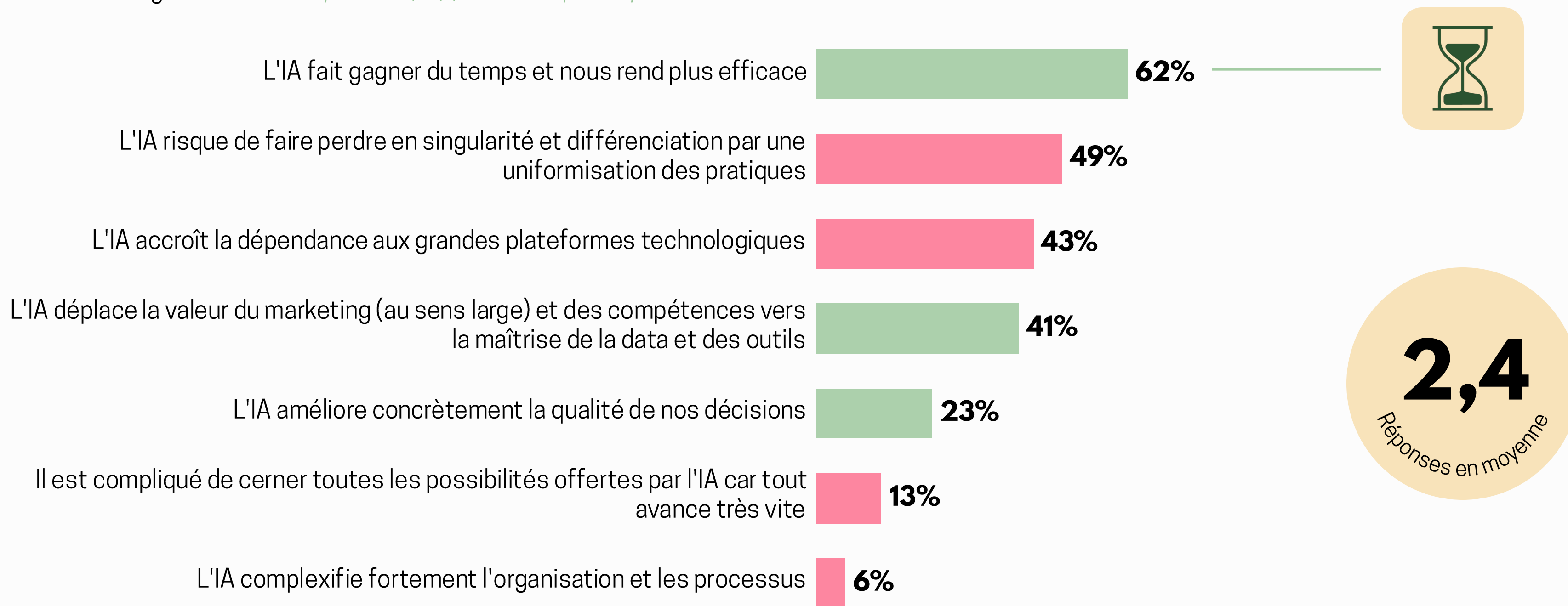
Pour **62%** des répondants **l'IA nous fait gagner du temps et nous rend plus efficace**

VS

49% estiment que cet outil **nous fait perdre en singularité**

Gain de temps, mais perte de singularité : illustration des positions ambivalentes face à l'IA

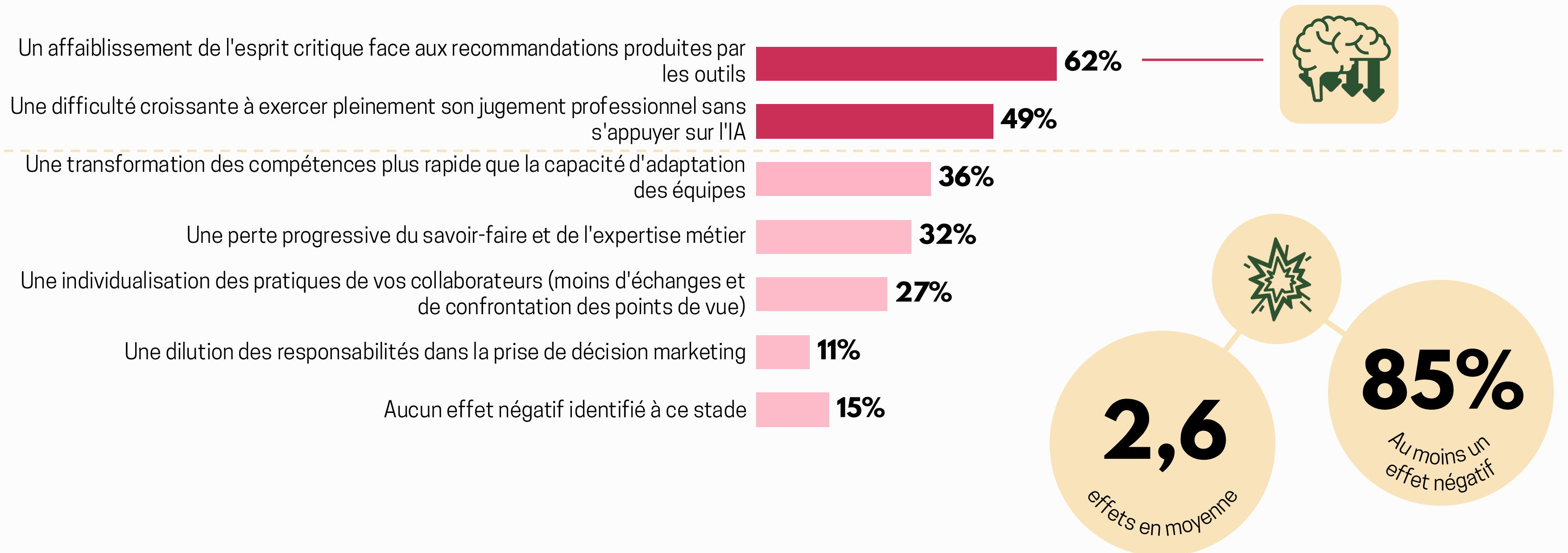
q13. Parmi les phrases suivantes quelles sont celles qui correspondent le plus à votre opinion au regard des usages de l'IA au sein de la fonction marketing ? *Ensemble des répondants (69) / Plusieurs réponses possibles*



Des craintes quant à l'affaiblissement de l'esprit critique et la dépendance à l'IA

q6. Voyez-vous des effets négatifs aujourd'hui ou à terme à l'usage de l'IA dans les fonctions Marketing, Communication, Promotion des ventes, Relation Client, Connaissance client... ?

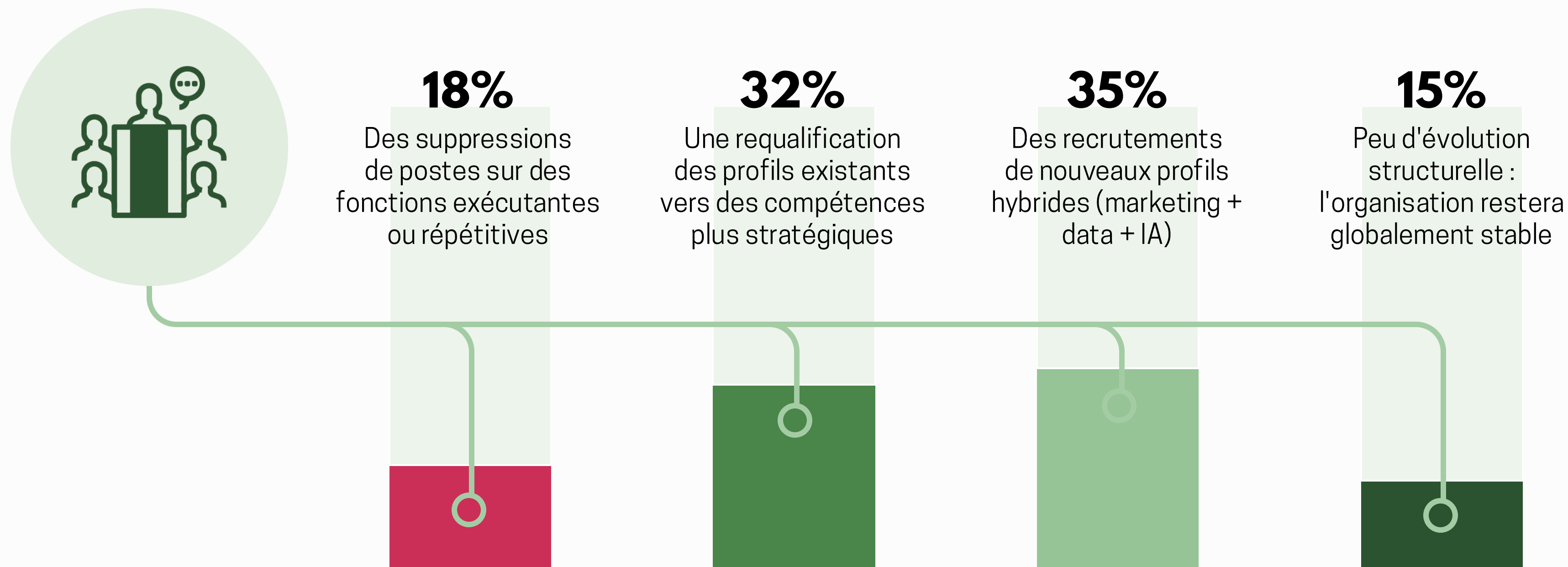
Ensemble des répondants (74)



L'évolution anticipée des équipes sous l'effet de l'IA

q7. Parmi les quatre propositions suivantes, laquelle est celle qui correspond le plus à la façon dont vous anticipez l'évolution de votre équipe dans les 3 prochaines années sous l'effet de l'IA ?

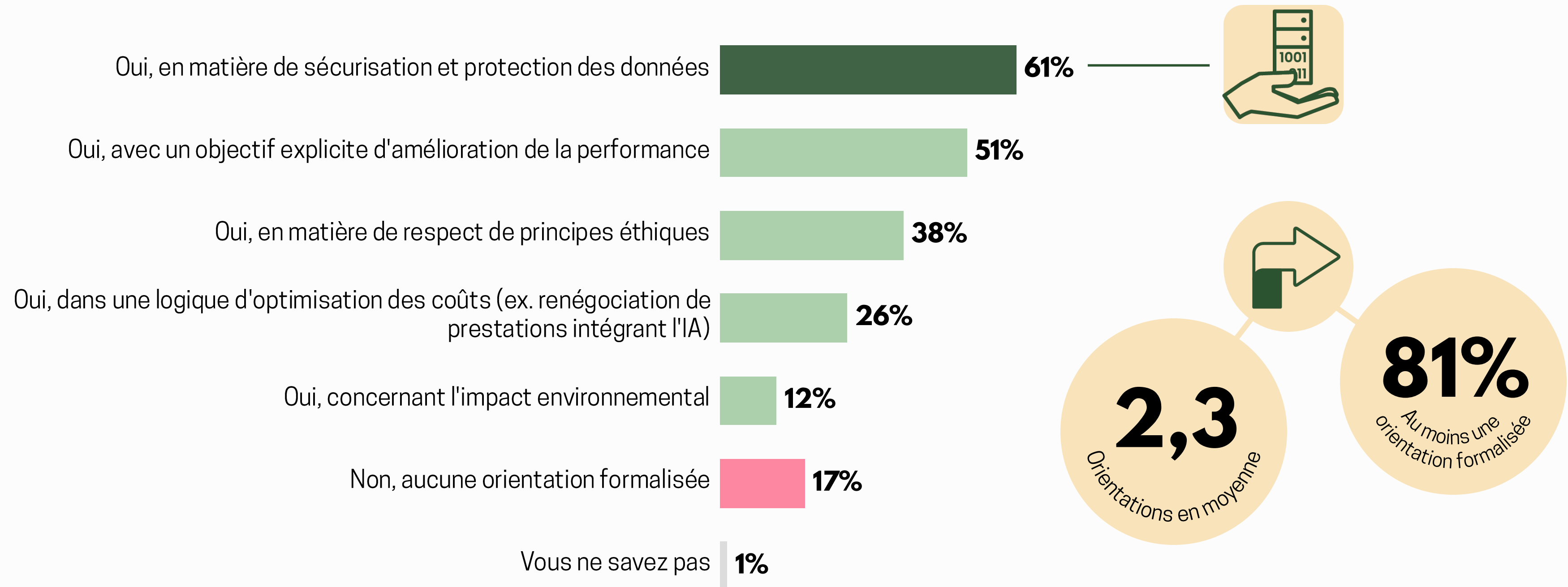
Ensemble des répondants (72)



La sécurisation et la protection des données comme orientation prioritaire

q11. La Direction de votre entreprise a-t-elle exprimé des orientations précises en termes d'utilisation de l'IA ?

Ensemble des répondants (69) / Plusieurs réponses possibles



TÉLÉCHARGEZ LA CHARTE IA ADETEM

Pour une utilisation responsable de l'intelligence artificielle en marketing.



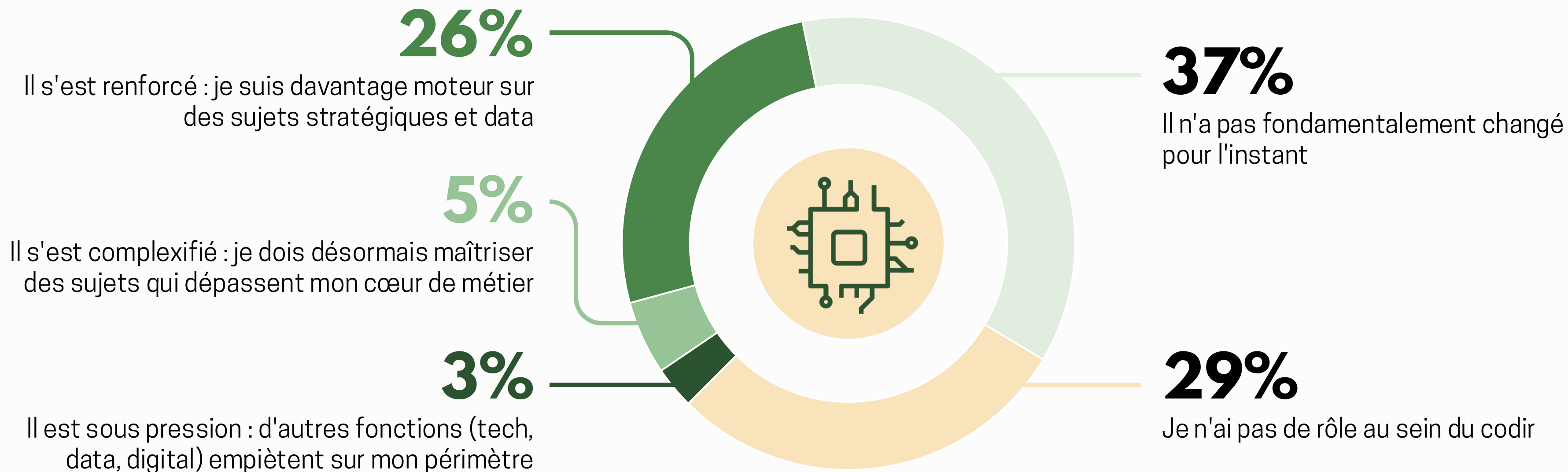
Annexes

Restitution de
l'Observatoire du
Marketing Responsable

Un impact positif au sein du CODIR pour ¼ des répondants

q5. Depuis l'essor de l'IA, comment a évolué votre rôle au sein du comité de direction ?

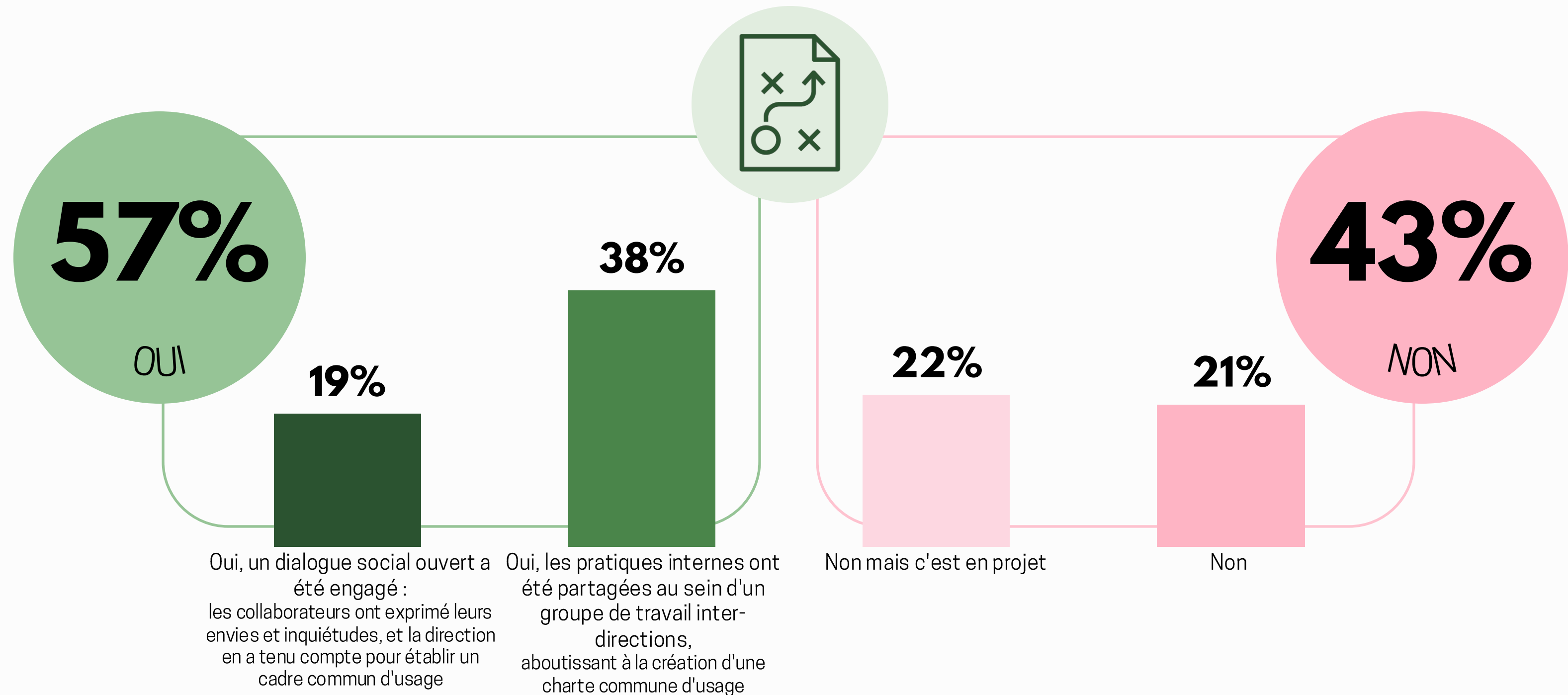
Ensemble des répondants (76)



La mise en place de task-force sur l'IA, au sein de groupes dédiés ou de manière plus ouverte

q8. Des groupes de réflexions ont-ils été mis en place pour réfléchir aux enjeux liés à l'IA au sein de votre entreprise ?

Ensemble des répondants (72)



La RSE conserve une place importante au sein des entreprises

q14. Aujourd'hui, diriez-vous que la RSE dans votre entreprise est ...

Ensemble des répondants (68) / Plusieurs réponses possibles

44%

Portée et incarnée au plus haut niveau par la Direction



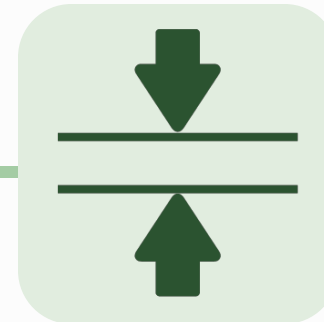
38%

Au cœur de la stratégie et de la vision long terme



24%

Réduite au strict minimum réglementaire ou obligatoire



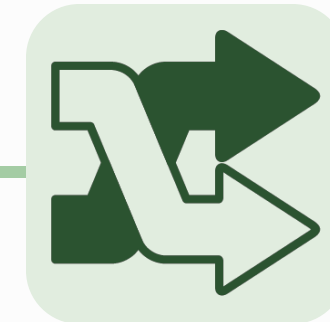
22%

Présente depuis le départ dans le projet de société



9%

A l'origine d'une modification en profondeur du modèle d'affaire



1,5

réponses en moyenne