

opinionway'

— POUR —

tellent

L'utilisation de l'IA dans les processus de recrutement

Enquête auprès des salariés-recruteurs

Juin 2026





opinionway

Crédits : dev-asangbam

La méthodologie

La méthodologie

Toute publication totale ou partielle doit impérativement utiliser la mention complète suivante :

« **Sondage OpinionWay pour Tellent** »

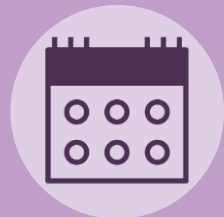
et aucune reprise de l'enquête ne pourra être dissociée de cet intitulé



Echantillon de **557 salariés « recruteurs »**, (salariés qui encadrent au moins une personne et participent au processus de recrutement dans leur entreprise).

L'échantillon a été constitué selon la **méthode des quotas**, au regard des critères de sexe, d'âge, de catégorie socioprofessionnelle, de secteur d'activité et de taille d'entreprise.

L'échantillon a été interrogé par **questionnaire auto-administré en ligne sur système CAWI** (Computer Assisted Web Interview).



Les interviews ont été réalisées **du 5 au 15 mai 2026**.
Pour les remercier de leur participation, les panélistes ont touché des incentives ou ont fait un don à l'association proposée de leur choix.

OpinionWay a réalisé cette enquête en appliquant les procédures et règles de la **norme ISO 20252**



Les résultats de ce sondage doivent être lus en tenant compte **des marges d'incertitude** : 1,9 à 4,4 points au plus pour un échantillon de 500 répondants.



Les résultats

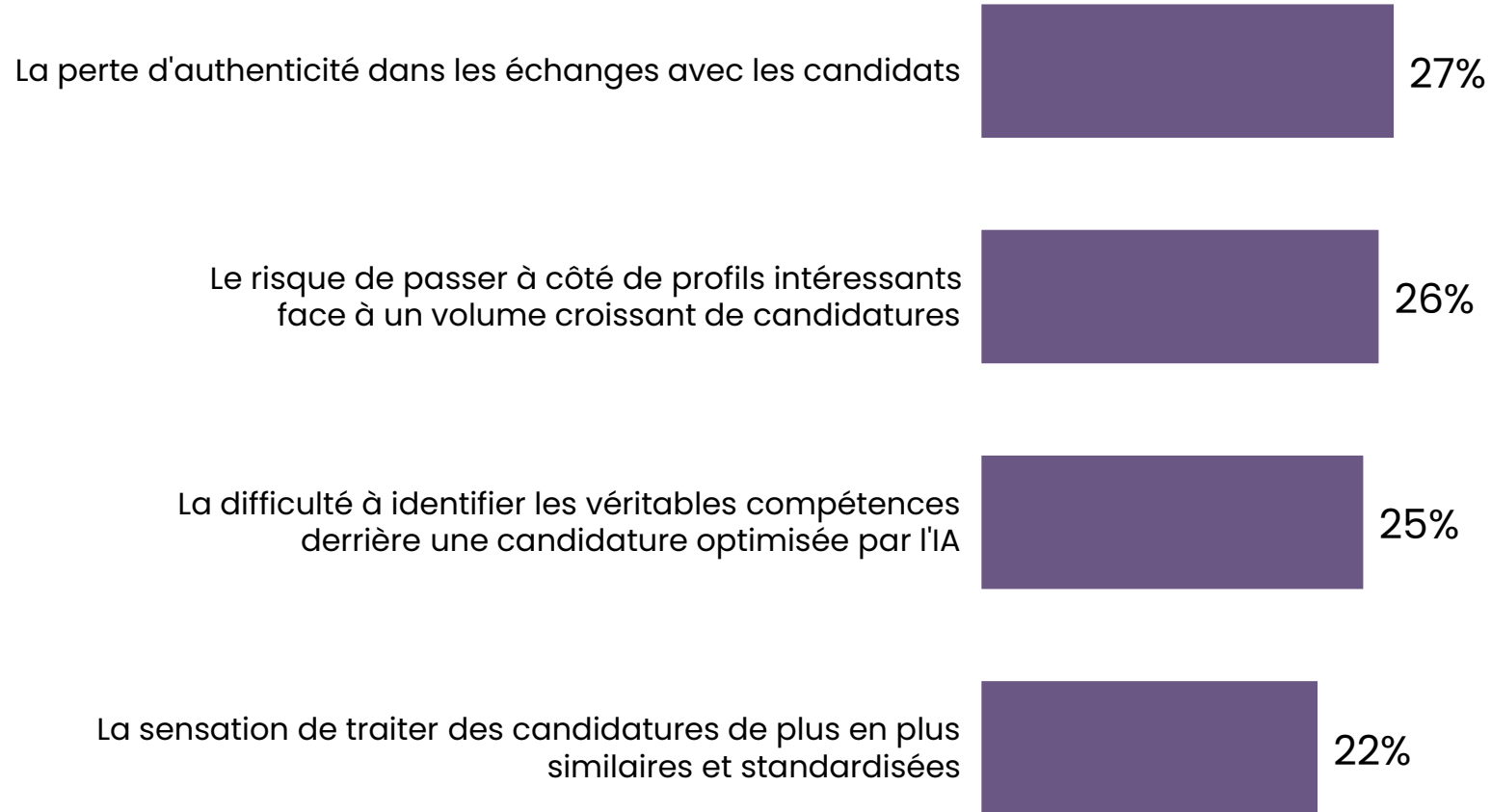
opinionway

” Les préoccupations quant à l’automatisation des candidatures



557
salariés -
recruteurs

Q. Quelle est votre principale préoccupation parmi les suivantes concernant l'utilisation croissante des outils d'intelligence artificielle (IA) par les candidats pour automatiser et optimiser leurs candidatures ?



” Les préoccupations quant à l’automatisation des candidatures



557
salariés -
recruteurs

Q. Quelle est votre principale préoccupation parmi les suivantes concernant l'utilisation croissante des outils d'intelligence artificielle (IA) par les candidats pour automatiser et optimiser leurs candidatures ?

	% Total	SEXE		ÂGE			UTILISE L'IA DANS LES RECRUTEMENTS		
		Homme	Femme	Moins de 35 ans	35-49 ans	50 ans et plus	Oui	Non, mais c'est prévu	Non, et ce n'est pas prévu
La perte d'authenticité dans les échanges avec les candidats	27%	23%	34%	26%	28%	22%	37%	27%	21%
Le risque de passer à côté de profils intéressants face à un volume croissant de candidatures	26%	25%	30%	25%	27%	30%	18%	31%	30%
La difficulté à identifier les véritables compétences derrière une candidature optimisée par l'IA	25%	26%	23%	26%	24%	27%	17%	24%	31%
La sensation de traiter des candidatures de plus en plus similaires et standardisées	22%	26%	13%	23%	21%	21%	28%	18%	18%

” Les préoccupations quant à l’automatisation des candidatures



557
salariés -
recruteurs

Q. Quelle est votre principale préoccupation parmi les suivantes concernant l'utilisation croissante des outils d'intelligence artificielle (IA) par les candidats pour automatiser et optimiser leurs candidatures ?

	% Total	SECTEUR D'ACTIVITÉ			TAILLE D'ENTREPRISE		
		Industrie et BTP	Commerce et THR	Services	20 à 249 salariés	250 à 999 salariés	1 000 salariés et plus
La perte d'authenticité dans les échanges avec les candidats	27%	27%	24%	27%	22%	26%	30%
Le risque de passer à côté de profils intéressants face à un volume croissant de candidatures	26%	29%	36%	21%	32%	19%	23%
La difficulté à identifier les véritables compétences derrière une candidature optimisée par l'IA	25%	27%	21%	26%	21%	34%	27%
La sensation de traiter des candidatures de plus en plus similaires et standardisées	22%	17%	19%	26%	25%	21%	20%

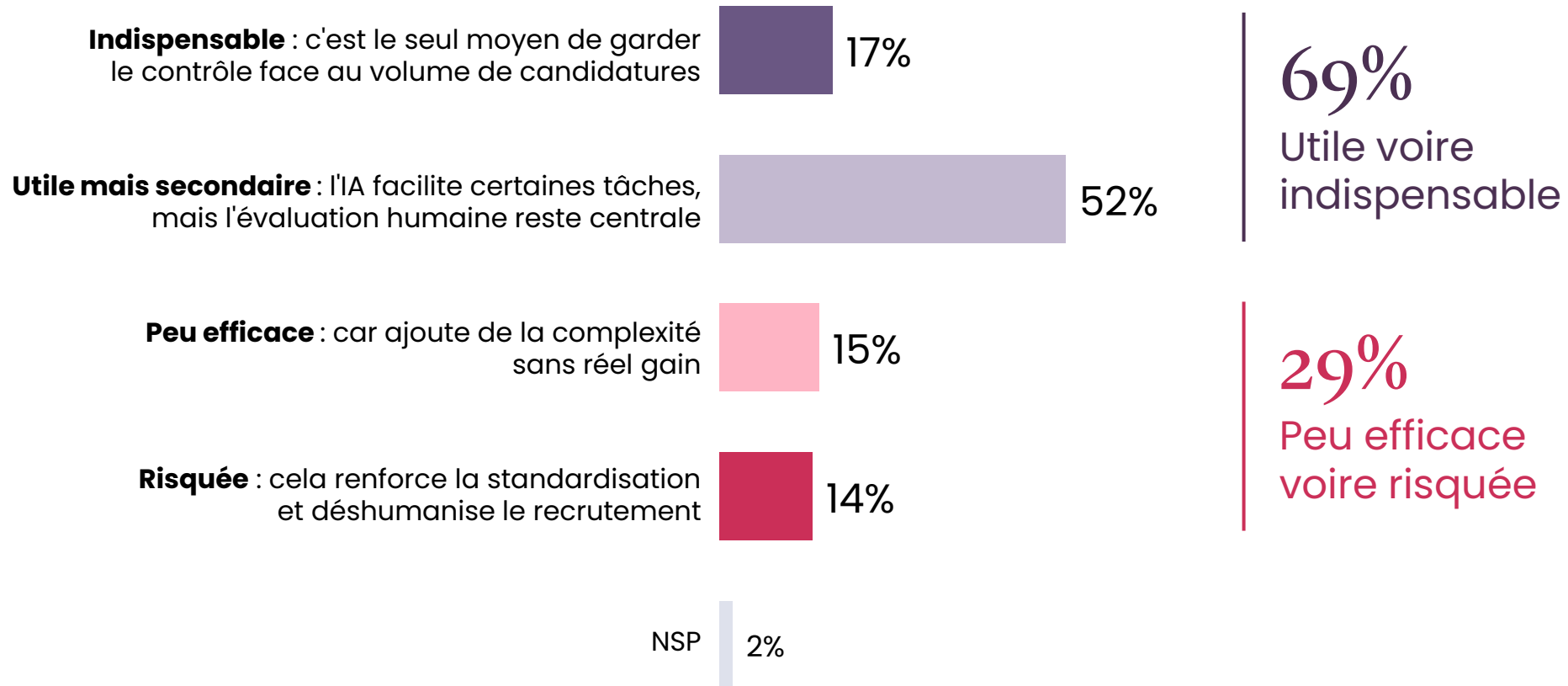


L'utilité de l'IA dans les outils de recrutement face à l'automatisation des candidatures



557
salariés -
recruteurs

Q. Face à la généralisation de l'utilisation d'outils d'intelligence artificielle par les candidats pour automatiser et optimiser leurs candidatures, l'utilisation d'une IA intégrée aux outils de recrutement, vous semble-t-elle désormais... ?





L'utilité de l'IA dans les outils de recrutement face à l'automatisation des candidatures



557
salariés -
recruteurs

Q. Face à la généralisation de l'utilisation d'outils d'intelligence artificielle par les candidats pour automatiser et optimiser leurs candidatures, l'utilisation d'une IA intégrée aux outils de recrutement, vous semble-t-elle désormais... ?

	% Total	SEXE		ÂGE			UTILISE L'IA DANS LES RECRUTEMENTS		
		Homme	Femme	Moins de 35 ans	35-49 ans	50 ans et plus	Oui	Non, mais c'est prévu	Non, et ce n'est pas prévu
Sous-total Utile voire indispensable	69%	70%	68%	66%	73%	72%	76%	82%	55%
<i>...Indispensable : c'est le seul moyen de garder le contrôle face au volume de candidatures</i>	17%	21%	8%	18%	17%	12%	33%	14%	6%
<i>...Utile mais secondaire : l'IA facilite certaines tâches, mais l'évaluation humaine reste centrale</i>	52%	49%	60%	48%	56%	60%	43%	68%	49%
Sous-total Peu efficace voire risquée	29%	28%	31%	34%	24%	25%	22%	15%	44%
<i>...Peu efficace : car ajoute de la complexité sans réel gain</i>	15%	18%	9%	16%	14%	13%	16%	9%	19%
<i>...Risquée : cela renforce la standardisation et déshumanise le recrutement</i>	14%	10%	22%	18%	10%	12%	6%	6%	25%



L'utilité de l'IA dans les outils de recrutement face à l'automatisation des candidatures



557
salariés -
recruteurs

Q. Face à la généralisation de l'utilisation d'outils d'intelligence artificielle par les candidats pour automatiser et optimiser leurs candidatures, l'utilisation d'une IA intégrée aux outils de recrutement, vous semble-t-elle désormais... ?

	% Total	SECTEUR D'ACTIVITÉ			TAILLE D'ENTREPRISE		
		Industrie et BTP	Commerce et THR	Services	20 à 249 salariés	250 à 999 salariés	1 000 salariés et plus
Sous-total Utile voire indispensable	69%	62%	70%	74%	71%	56%	71%
<i>...Indispensable : c'est le seul moyen de garder le contrôle face au volume de candidatures</i>	17%	23%	18%	13%	18%	6%	18%
<i>...Utile mais secondaire : l'IA facilite certaines tâches, mais l'évaluation humaine reste centrale</i>	52%	39%	52%	61%	53%	50%	53%
Sous-total Peu efficace voire risquée	29%	36%	28%	24%	28%	44%	27%
<i>...Peu efficace : car ajoute de la complexité sans réel gain</i>	15%	19%	14%	12%	13%	25%	15%
<i>...Risquée : cela renforce la standardisation et déshumanise le recrutement</i>	14%	17%	14%	12%	15%	19%	12%



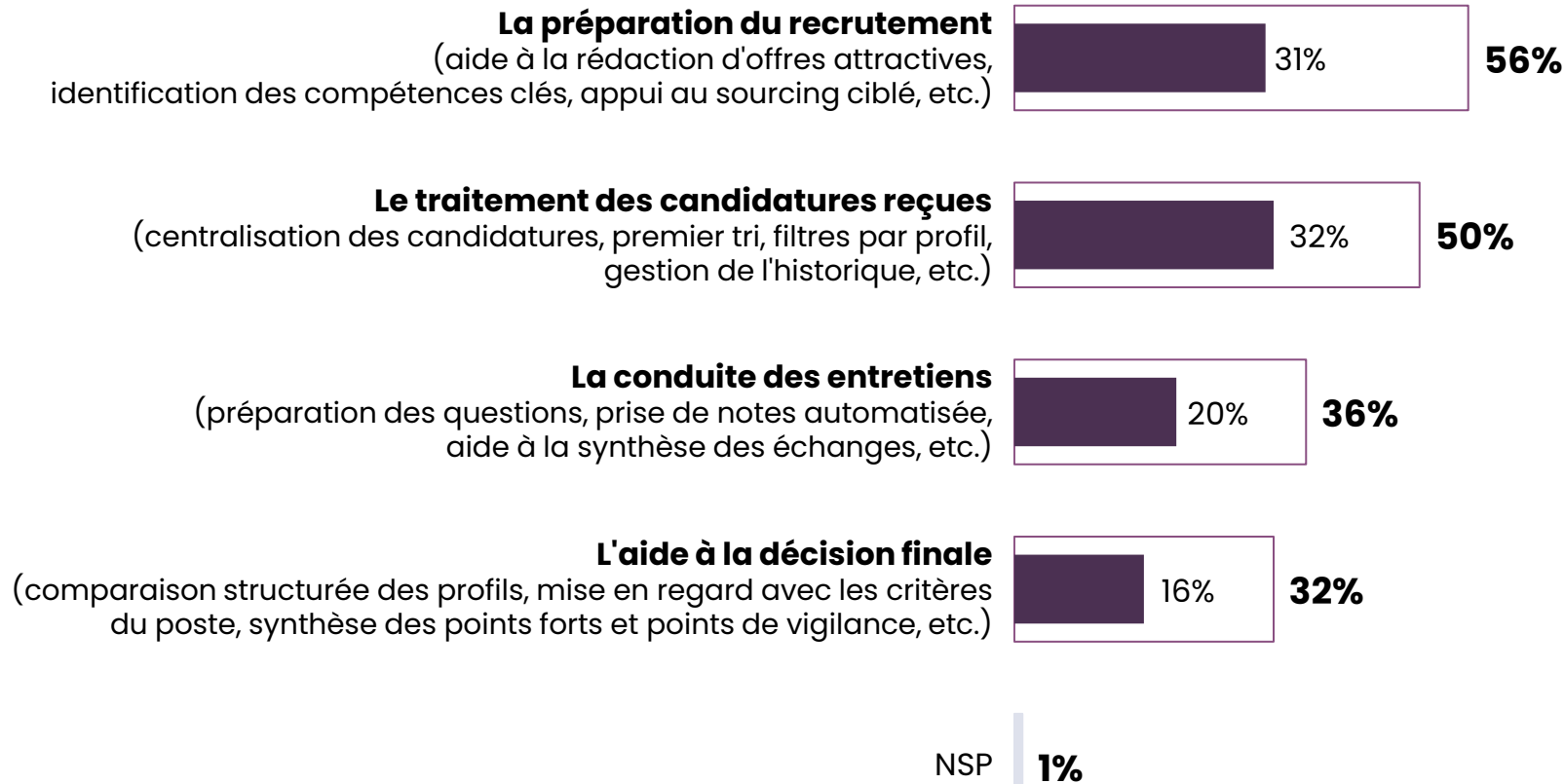
Les aspects du recrutement où l'IA est perçue comme la plus utile



557
salariés -
recruteurs

Q. Prioritairement, sur quels aspects du recrutement l'IA pourrait-elle vous soulager et améliorer la qualité de vos recrutements ?

Jusqu'à deux réponses possibles – Total supérieur à 100%



● En premier
○ Au total



Les aspects du recrutement où l'IA est perçue comme la plus utile



557
salariés -
recruteurs

Q. Prioritairement, sur quels aspects du recrutement l'IA pourrait-elle vous soulager et améliorer la qualité de vos recrutements ?

Jusqu'à deux réponses possibles – Total supérieur à 100%

	% Au total	SEXE		ÂGE			UTILISE L'IA DANS LES RECRUTEMENTS		
		Homme	Femme	Moins de 35 ans	35-49 ans	50 ans et plus	Oui	Non, mais c'est prévu	Non, et ce n'est pas prévu
La préparation du recrutement (aide à la rédaction d'offres attractives, identification des compétences clés, appui au sourcing ciblé, etc.)	56%	55%	56%	57%	52%	61%	52%	56%	61%
Le traitement des candidatures reçues (centralisation des candidatures, premier tri, filtres par profil, gestion de l'historique, etc.)	50%	49%	53%	46%	54%	55%	47%	51%	52%
La conduite des entretiens (préparation des questions, prise de notes automatisée, aide à la synthèse des échanges, etc.)	36%	41%	27%	37%	38%	28%	41%	38%	31%
L'aide à la décision finale (comparaison structurée des profils, mise en regard avec les critères du poste, synthèse des points forts et points de vigilance, etc.)	32%	32%	33%	36%	33%	18%	48%	30%	20%



Les aspects du recrutement où l'IA est perçue comme la plus utile



557
salariés -
recruteurs

Q. Prioritairement, sur quels aspects du recrutement l'IA pourrait-elle vous soulager et améliorer la qualité de vos recrutements ?

Jusqu'à deux réponses possibles – Total supérieur à 100%

	% Au total	SECTEUR D'ACTIVITÉ			TAILLE D'ENTREPRISE		
		Industrie et BTP	Commerce et THR	Services	20 à 249 salariés	250 à 999 salariés	1 000 salariés et plus
La préparation du recrutement (aide à la rédaction d'offres attractives, identification des compétences clés, appui au sourcing ciblé, etc.)	56%	52%	61%	56%	52%	57%	59%
Le traitement des candidatures reçues (centralisation des candidatures, premier tri, filtres par profil, gestion de l'historique, etc.)	50%	56%	49%	47%	52%	52%	48%
La conduite des entretiens (préparation des questions, prise de notes automatisée, aide à la synthèse des échanges, etc.)	36%	41%	27%	38%	33%	28%	41%
L'aide à la décision finale (comparaison structurée des profils, mise en regard avec les critères du poste, synthèse des points forts et points de vigilance, etc.)	32%	28%	35%	33%	37%	18%	30%

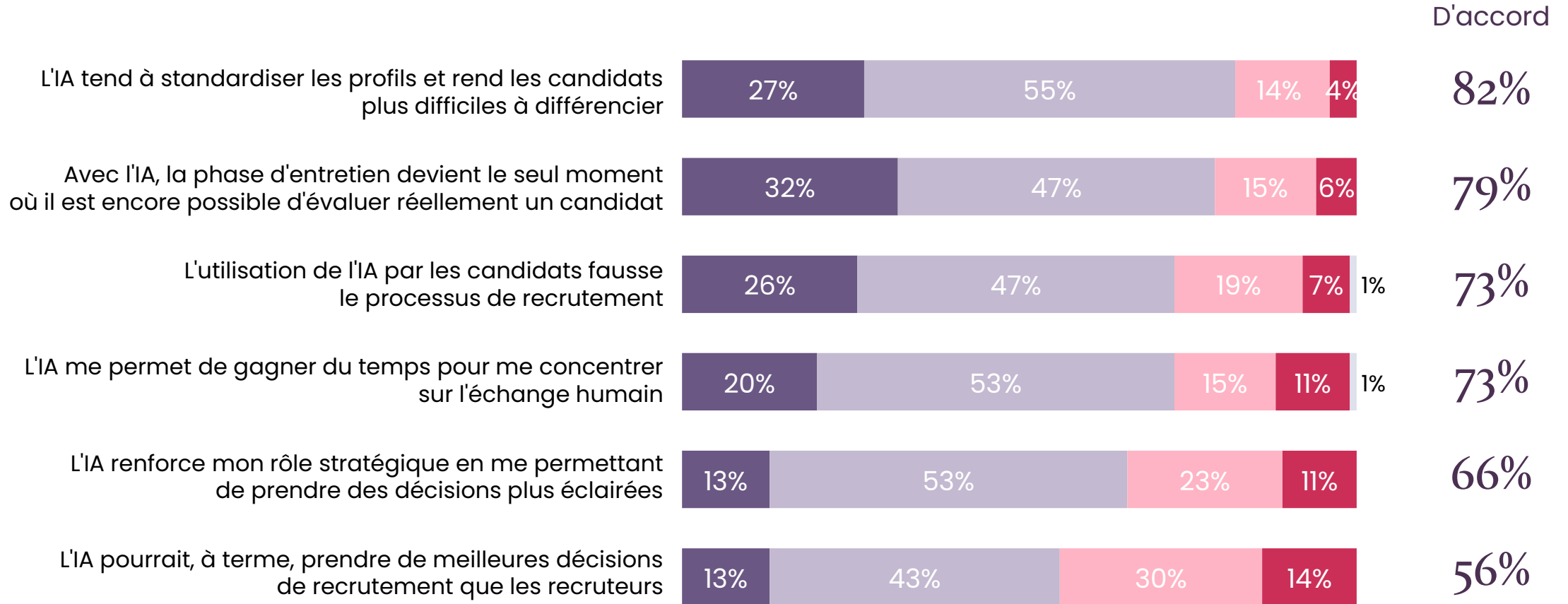


Les opinions relatives à l'impact de l'IA dans le processus de recrutement



557
salariés -
recruteurs

Q. Êtes-vous d'accord ou pas d'accord avec chacune des affirmations suivantes concernant l'utilisation de l'IA dans le recrutement ?





Les opinions relatives à *l'impact de l'IA* dans le processus de recrutement



557
salariés -
recruteurs

Q. Êtes-vous d'accord ou pas d'accord avec chacune des affirmations suivantes concernant l'utilisation de l'IA dans le recrutement ?

	% D'accord	SEXE		ÂGE			UTILISE L'IA DANS LES RECRUTEMENTS		
		Homme	Femme	Moins de 35 ans	35-49 ans	50 ans et plus	Oui	Non, mais c'est prévu	Non, et ce n'est pas prévu
L'IA tend à standardiser les profils et rend les candidats plus difficiles à différencier	82%	85%	75%	85%	77%	82%	94%	80%	74%
Avec l'IA, la phase d'entretien devient le seul moment où il est encore possible d'évaluer réellement un candidat	79%	81%	73%	84%	75%	69%	97%	83%	60%
L'utilisation de l'IA par les candidats fausse le processus de recrutement	73%	75%	71%	77%	68%	78%	81%	80%	64%
L'IA me permet de gagner du temps pour me concentrer sur l'échange humain	73%	78%	61%	78%	68%	65%	89%	88%	46%
L'IA renforce mon rôle stratégique en me permettant de prendre des décisions plus éclairées	66%	72%	55%	71%	66%	51%	91%	75%	38%
L'IA pourrait, à terme, prendre de meilleures décisions de recrutement que les recruteurs	56%	61%	45%	62%	55%	32%	79%	61%	32%



Les opinions relatives à *l'impact de l'IA* dans le processus de recrutement



557
salariés -
recruteurs

Q. Êtes-vous d'accord ou pas d'accord avec chacune des affirmations suivantes concernant l'utilisation de l'IA dans le recrutement ?

	% D'accord	SECTEUR D'ACTIVITÉ			TAILLE D'ENTREPRISE		
		Industrie et BTP	Commerce et THR	Services	20 à 249 salariés	250 à 999 salariés	1 000 salariés et plus
L'IA tend à standardiser les profils et rend les candidats plus difficiles à différencier	82%	86%	79%	80%	82%	78%	82%
Avec l'IA, la phase d'entretien devient le seul moment où il est encore possible d'évaluer réellement un candidat	79%	80%	78%	78%	77%	69%	82%
L'utilisation de l'IA par les candidats fausse le processus de recrutement	73%	73%	72%	74%	72%	67%	76%
L'IA me permet de gagner du temps pour me concentrer sur l'échange humain	73%	68%	67%	78%	75%	52%	74%
L'IA renforce mon rôle stratégique en me permettant de prendre des décisions plus éclairées	66%	65%	65%	68%	64%	54%	71%
L'IA pourrait, à terme, prendre de meilleures décisions de recrutement que les recruteurs	56%	51%	44%	63%	54%	30%	62%

opinionway

PARIS • BORDEAUX • VARSOVIE • CASABLANCA • ABIDJAN

Fondé en 2000 sur cette idée radicalement innovante pour l'époque, OpinionWay a été précurseur dans le renouvellement des pratiques de la profession des études marketing et d'opinion.

Forte d'une croissance continue depuis sa création, l'entreprise n'a eu de cesse de s'ouvrir vers de nouveaux horizons pour mieux adresser toutes les problématiques marketing et sociétales, en intégrant à ses méthodologies le Social Média Intelligence, l'exploitation de la smart data, les dynamiques créatives de co-construction, les approches communautaires et le storytelling.

Aujourd'hui OpinionWay poursuit sa dynamique de croissance en s'implantant géographiquement sur des zones à fort potentiel que sont l'Europe de l'Est et l'Afrique.

C'est la mission qui anime les collaborateurs d'OpinionWay et qui fonde la relation qu'ils tissent avec leurs clients.

Le plaisir ressenti à apporter les réponses aux questions qu'ils se posent, à réduire l'incertitude sur les décisions à prendre, à tracker les insights pertinents et à co-construire les solutions d'avenir, nourrit tous les projets sur lesquels ils interviennent.

Cet enthousiasme associé à un véritable goût pour l'innovation et la transmission expliquent que nos clients expriment une haute satisfaction après chaque collaboration - 8,9/10, et un fort taux de recommandation - 3,88/4.

Le plaisir, l'engagement et la stimulation intellectuelle sont les trois mantras de nos interventions.

Restons *connectés* !



Recevez chaque semaine nos derniers résultats d'études dans votre boîte mail en vous abonnant à notre newsletter !

Je m'abonne

Vos contacts OpinionWay

Eléonore QUARRÉ

Responsable des études Société
Pôle Opinion

Tel: 01 81 81 83 00
equare@opinion-way.com

Clément ROYAUX

Chef de projets
Pôle Opinion

Tel. +33 1 81 81 83 00
croyaux@opinion-way.com

esomar Corporate 2026

