

opinionway,

— POUR —  
evertree

# Les Français et la qualité de l'air intérieur - Vague 2

Rapport d'étude | Mai 2026





**opinionway**

Crédits : dev-asangbam

# La méthodologie

# La méthodologie

Toute publication totale ou partielle doit impérativement utiliser la mention complète suivante :

« Sondage OpinionWay pour Evertree »

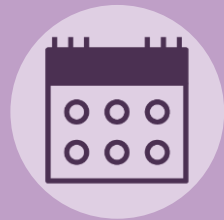
et aucune reprise de l'enquête ne pourra être dissociée de cet intitulé



Echantillon de **1006 personnes**, représentatif de la population française âgée de 18 ans et plus.

L'échantillon a été constitué selon la méthode des quotas, au regard des critères de sexe, d'âge, de catégorie socioprofessionnelle, de catégorie d'agglomération et de région de résidence.

L'échantillon a été interrogé par **questionnaire auto-administré en ligne sur système CAWI** (Computer Assisted Web Interview).



Les interviews ont été réalisées **du 29 au 30 avril 2026**. Pour les remercier de leur participation, les panélistes ont touché des incentives ou ont fait un don à l'association proposée de leur choix.

OpinionWay a réalisé cette enquête en appliquant les procédures et règles de la **norme ISO 20252**



Les résultats de ce sondage doivent être lus en tenant compte **des marges d'incertitude** : 1,4 à 3,1 points au plus pour un échantillon de 1000 répondants.



# Le profil de l'échantillon

**opinionway**

Crédits : adobe stock

# Le profil de l'échantillon

Population française âgée de 18 ans et plus.

Source : INSEE

## Sexe %

Hommes	48%
Femmes	52%

## Age %

18 à 24 ans	10%
25 à 34 ans	15%
35 à 49 ans	24%
50 à 64 ans	25%
65 ans et plus	26%

## Région %

Ile-de-France	18%
Nord-ouest	23%
Nord-est	22%
Sud-ouest	12%
Sud-est	25%

## Activité professionnelle %

### **Catégories socioprofessionnelles supérieures** 30%

Agriculteurs / Artisans / Commerçants / Chefs d'entreprise	5%
Professions libérales / Cadres	10%
Professions intermédiaires	15%

### **Catégories populaires** 28%

Employés	16%
Ouvriers	12%

### **Inactifs** 42%

Retraités	28%
Autres inactifs	14%

## Taille d'agglomération %

Une commune rurale	21%
De 2 000 à 19 999 habitants	18%
De 20 000 à 99 999 habitants	14%
100 000 habitants et plus	30%
Agglomération parisienne	17%



# Les résultats

**opinionway**

Crédits : adobe stock



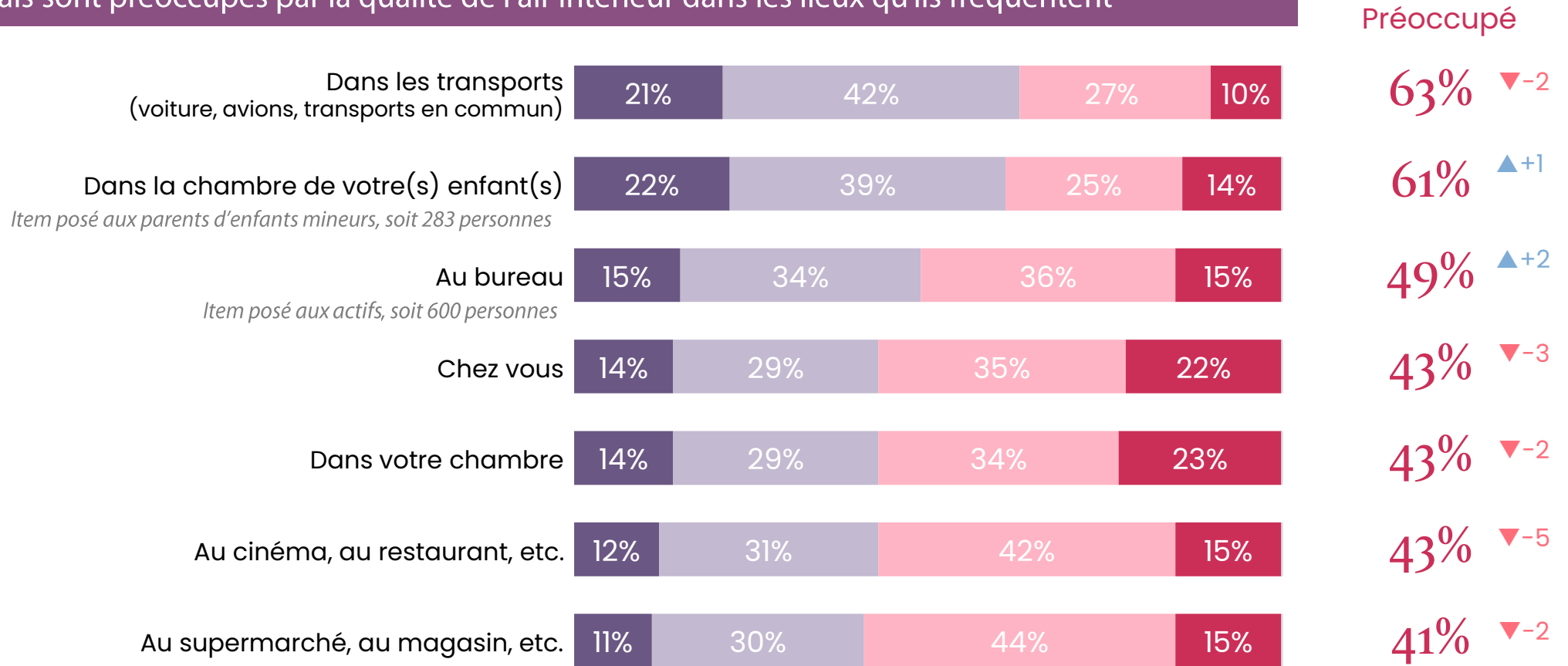
# Les préoccupations relatives à la qualité de l'air intérieur



1006 personnes

Q. D'une manière générale, êtes-vous préoccupé par la qualité de l'air intérieur dans chacun des lieux suivants ?

74%<sup>▼-3</sup> des Français sont préoccupés par la qualité de l'air intérieur dans les lieux qu'ils fréquentent



● Très préoccupé ● Assez préoccupé ● Peu préoccupé ● Pas du tout préoccupé ● NSP



# Les préoccupations relatives à la qualité de l'air intérieur



1006  
personnes

Q. D'une manière générale, êtes-vous préoccupé par la qualité de l'air intérieur dans chacun des lieux suivants ?

	% Préoccupé	SEXE		AGE					CSP			PARENTS		SOUFFRE DE PROBLÈMES RESPIRATOIRES	
		Homme	Femme	18-24 ans	25-34 ans	35-49 ans	50-64 ans	65 ans et plus	CSP+	CSP-	Inactif	Oui	Non	Oui	Non
<b>Préoccupé par la qualité de l'air intérieur dans les lieux qu'ils fréquentent</b>	<b>74%</b>	<b>68%</b>	<b>79%</b>	<b>92%</b>	<b>87%</b>	<b>76%</b>	<b>65%</b>	<b>65%</b>	<b>79%</b>	<b>74%</b>	<b>69%</b>	<b>84%</b>	<b>69%</b>	<b>90%</b>	<b>69%</b>
Dans les transports (voiture, avions, transports en commun)	<b>63%</b>	57%	68%	74%	74%	65%	56%	56%	66%	63%	59%	69%	60%	78%	58%
Dans la chambre de votre(s) enfant(s) <i>Item posé aux parents d'enfants mineurs</i>	<b>61%</b>	59%	63%	77%	72%	52%	62%	43%	63%	55%	68%	61%	-	78%	55%
Au bureau <i>Item posé aux actifs</i>	<b>49%</b>	47%	50%	64%	58%	48%	42%	-	50%	47%	-	54%	45%	68%	43%
Au cinéma, au restaurant, etc.	<b>43%</b>	39%	46%	54%	50%	43%	37%	40%	42%	44%	44%	49%	40%	57%	39%
Chez vous	<b>43%</b>	39%	47%	71%	63%	47%	35%	25%	49%	47%	36%	57%	37%	59%	39%
Dans votre chambre	<b>43%</b>	37%	47%	70%	58%	48%	33%	27%	47%	45%	37%	56%	37%	60%	37%
Au supermarché, au magasin, etc.	<b>41%</b>	35%	47%	57%	53%	47%	33%	31%	40%	45%	39%	50%	38%	57%	37%



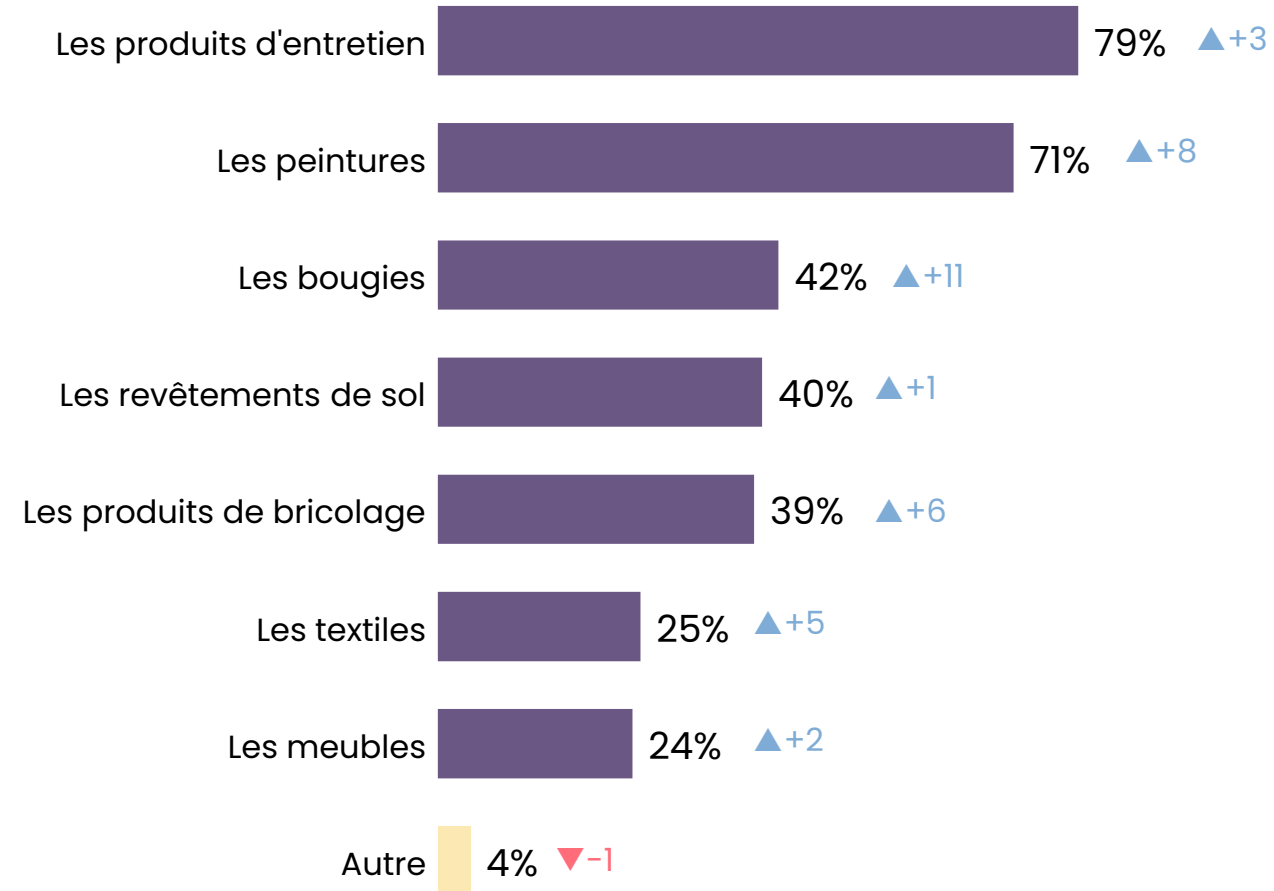
# Les principales sources de pollution de l'air intérieur



1006  
personnes

Q. Selon vous, quelles sont les principales sources de pollution de l'air intérieur ?

Plusieurs réponses possibles - Total supérieur à 100%





# Les principales sources de pollution de l'air intérieur



1006  
personnes

Q. Selon vous, quelles sont les principales sources de pollution de l'air intérieur ?

Plusieurs réponses possibles - Total supérieur à 100%

	% Total	SEXE		AGE					CSP			PARENTS		SOUFFRE DE PROBLÈMES RESPIRATOIRES	
		Homme	Femme	18-24 ans	25-34 ans	35-49 ans	50-64 ans	65 ans et plus	CSP+	CSP-	Inactif	Oui	Non	Oui	Non
Les produits d'entretien	<b>79%</b>	78%	80%	63%	68%	80%	84%	85%	79%	76%	81%	74%	81%	71%	81%
Les peintures	<b>71%</b>	70%	73%	55%	59%	70%	82%	76%	71%	69%	73%	67%	73%	70%	72%
Les bougies	<b>42%</b>	36%	48%	27%	32%	45%	44%	51%	41%	40%	46%	38%	44%	41%	43%
Les revêtements de sol	<b>40%</b>	39%	42%	28%	36%	39%	48%	41%	44%	39%	38%	36%	42%	40%	40%
Les produits de bricolage	<b>39%</b>	37%	40%	35%	43%	37%	39%	38%	40%	37%	38%	39%	38%	36%	39%
Les textiles	<b>25%</b>	23%	28%	30%	30%	30%	24%	16%	32%	27%	19%	31%	23%	28%	24%
Les meubles	<b>24%</b>	20%	28%	12%	21%	33%	28%	20%	29%	24%	22%	28%	23%	27%	24%
Autre	<b>4%</b>	4%	4%	9%	1%	3%	5%	4%	2%	5%	6%	1%	5%	5%	4%

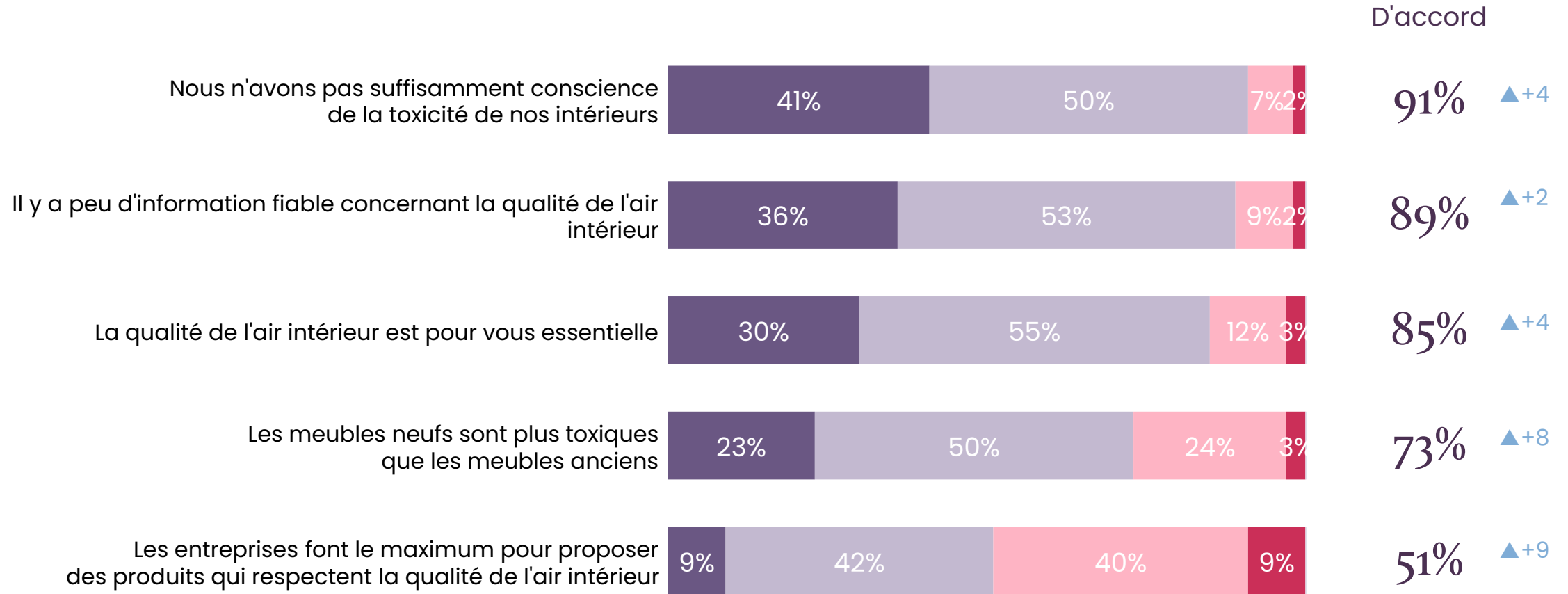


# Les opinions relatives à la qualité de l'air intérieur



1006 personnes

Q. Êtes-vous d'accord ou pas avec chacune des affirmations suivantes ?



● Tout à fait d'accord ● Plutôt d'accord ● Plutôt pas d'accord ● Pas du tout d'accord ● NSP



# Les opinions relatives à la qualité de l'air intérieur



1006  
personnes

Q. Êtes-vous d'accord ou pas avec chacune des affirmations suivantes ?

	% D'accord	SEXE		AGE					CSP			PARENTS		SOUFFRE DE PROBLÈMES RESPIRATOIRES		
		Homme	Femme	18-24 ans	25-34 ans	35-49 ans	50-64 ans	65 ans et plus	CSP+	CSP-	Inactif	Oui	Non	Oui	Non	
Nous n'avons pas suffisamment conscience de la toxicité de nos intérieurs	<b>91%</b>	88%	93%	90%	93%	91%	92%	89%	90%	92%	90%	89%	92%	92%	90%	90%
Il y a peu d'information fiable concernant la qualité de l'air intérieur	<b>89%</b>	89%	88%	84%	89%	89%	89%	89%	88%	90%	88%	87%	89%	89%	89%	89%
La qualité de l'air intérieur est pour vous essentielle	<b>85%</b>	82%	88%	88%	83%	84%	84%	89%	82%	85%	89%	84%	86%	90%	84%	84%
Les meubles neufs sont plus toxiques que les meubles anciens	<b>73%</b>	74%	72%	57%	72%	79%	74%	73%	74%	74%	72%	74%	72%	74%	74%	73%
Les entreprises font le maximum pour proposer des produits qui respectent la qualité de l'air intérieur	<b>51%</b>	50%	51%	62%	61%	47%	47%	46%	46%	58%	48%	55%	49%	52%	50%	50%

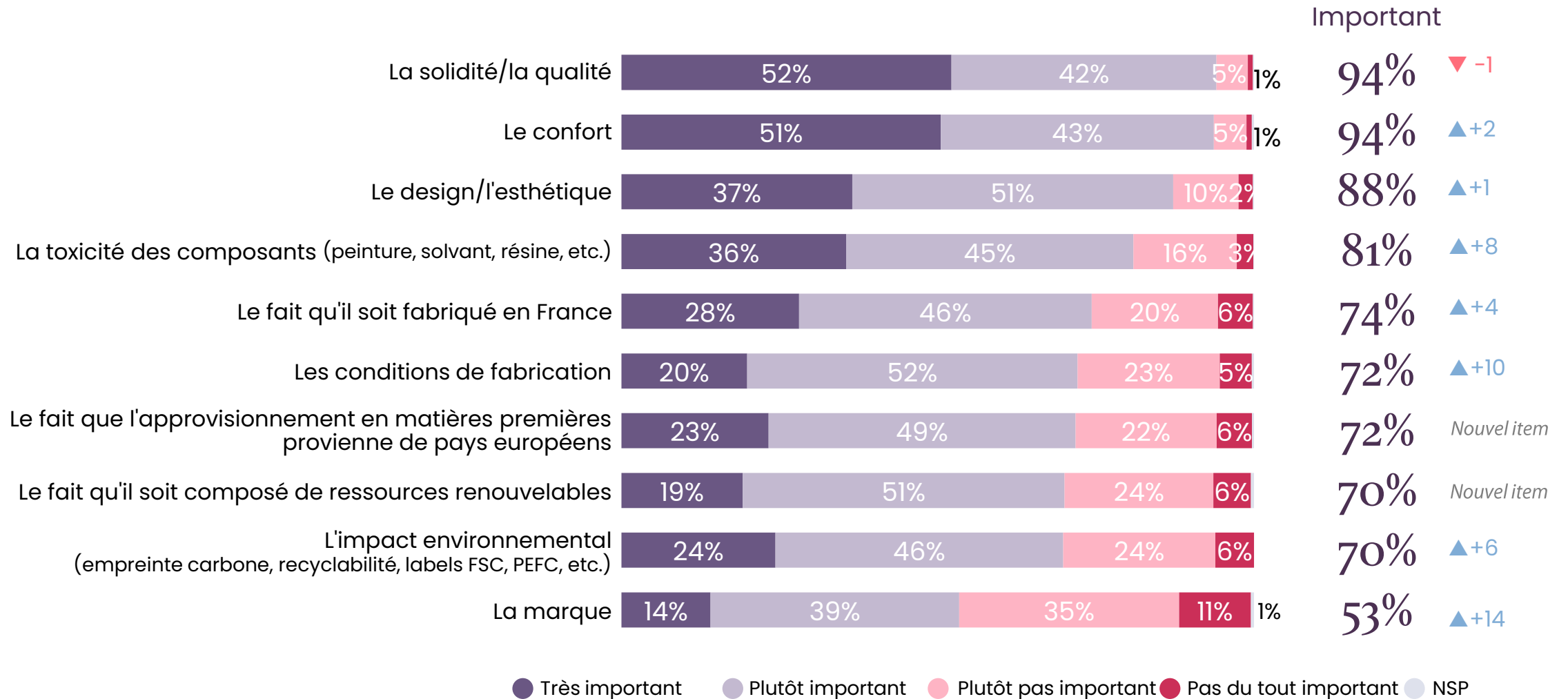


# Les critères les plus importants lors de l'achat de meubles



1006 personnes

Q. Au-delà du prix, chacun des éléments suivants est-il important ou non lorsque vous achetez des meubles pour votre intérieur ?





# Les critères les plus importants lors de l'achat de meubles



1006  
personnes

Q. Au-delà du prix, chacun des éléments suivants est-il important ou non lorsque vous achetez des meubles pour votre intérieur ?

	% Important	SEXE		AGE					CSP			PARENTS		SOUFFRE DE PROBLÈMES RESPIRATOIRES	
		Homme	Femme	18-24 ans	25-34 ans	35-49 ans	50-64 ans	65 ans et plus	CSP+	CSP-	Inactif	Oui	Non	Oui	Non
La solidité/la qualité	<b>94%</b>	95%	93%	93%	87%	93%	96%	98%	93%	93%	96%	90%	96%	91%	95%
Le confort	<b>94%</b>	95%	92%	91%	87%	92%	97%	98%	92%	92%	96%	89%	95%	90%	95%
Le design/l'esthétique	<b>88%</b>	88%	87%	88%	83%	90%	85%	89%	89%	83%	89%	86%	88%	86%	88%
La toxicité des composants (peinture, solvant, résine, etc.)	<b>81%</b>	80%	82%	84%	82%	80%	78%	83%	78%	84%	82%	82%	80%	85%	80%
Le fait qu'il soit fabriqué en France	<b>74%</b>	75%	74%	56%	75%	75%	74%	81%	71%	77%	75%	72%	75%	72%	75%
Le fait que l'approvisionnement en matières premières provienne de pays européens	<b>72%</b>	69%	74%	54%	86%	71%	70%	73%	71%	74%	70%	74%	71%	77%	70%
Les conditions de fabrication	<b>72%</b>	67%	77%	79%	76%	72%	72%	68%	72%	74%	71%	75%	71%	78%	71%
Le fait qu'il soit composé de ressources renouvelables	<b>70%</b>	66%	73%	76%	77%	70%	66%	67%	69%	72%	70%	73%	69%	76%	68%
L'impact environnemental (empreinte carbone, recyclabilité, labels FSC, PEFC, etc.)	<b>70%</b>	67%	71%	81%	81%	73%	63%	62%	71%	72%	67%	78%	66%	78%	67%
La marque	<b>53%</b>	57%	50%	61%	65%	61%	45%	45%	58%	59%	45%	62%	49%	55%	53%

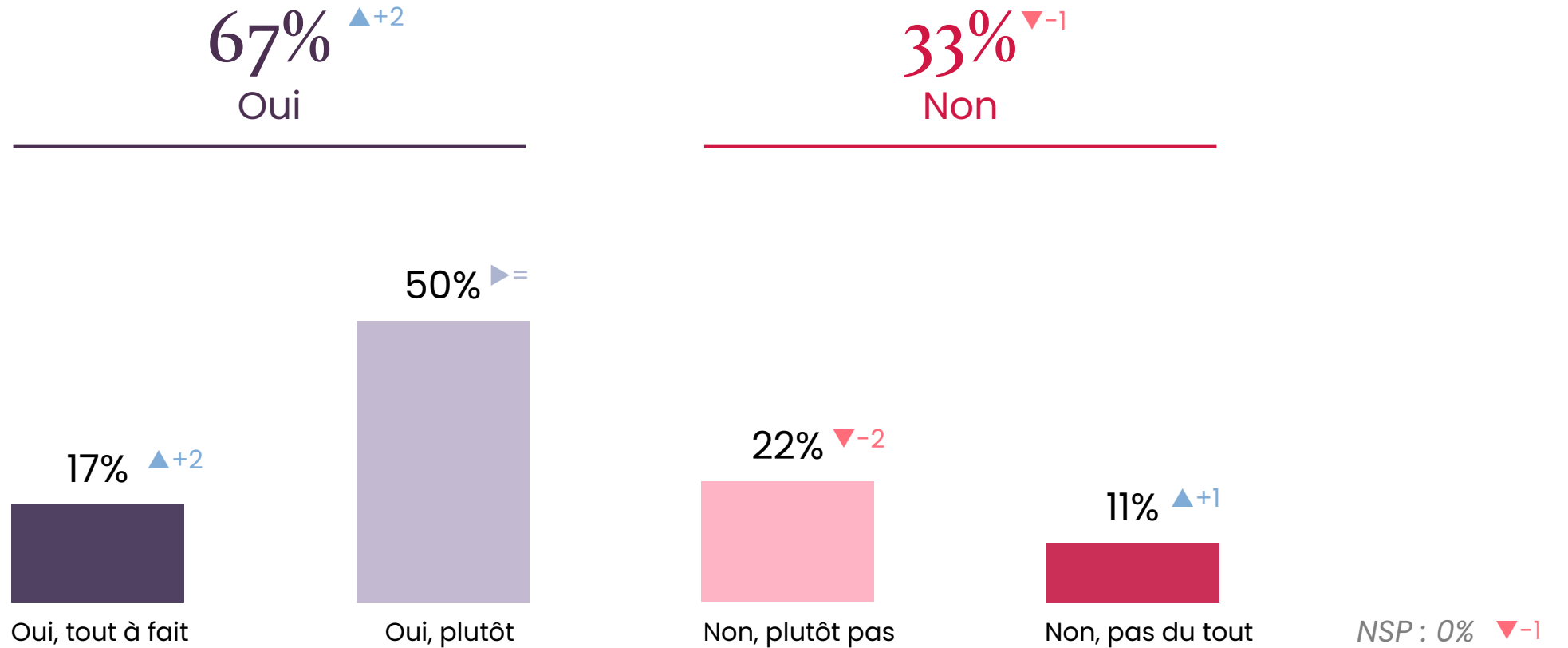


# La propension à payer plus cher un meuble qui n'émet pas de produits toxiques



1006 personnes

Q. Seriez-vous prêt à payer plus cher un meuble qui n'émet pas de produits toxiques dans votre intérieur ?





# La propension à payer plus cher un meuble qui n'émet pas de produits toxiques



1006 personnes

Q. Seriez-vous prêt à payer plus cher un meuble qui n'émet pas de produits toxiques dans votre intérieur ?

	% Total	SEXE		AGE					CSP			PARENTS		SOUFFRE DE PROBLÈMES RESPIRATOIRES	
		Homme	Femme	18-24 ans	25-34 ans	35-49 ans	50-64 ans	65 ans et plus	CSP+	CSP-	Inactif	Oui	Non	Oui	Non
<b>Sous-total Oui</b>	<b>67%</b>	<b>65%</b>	<b>71%</b>	<b>85%</b>	<b>74%</b>	<b>62%</b>	<b>64%</b>	<b>67%</b>	<b>68%</b>	<b>69%</b>	<b>67%</b>	<b>69%</b>	<b>67%</b>	<b>77%</b>	<b>65%</b>
...Oui, tout à fait	<b>17%</b>	15%	20%	33%	21%	14%	16%	14%	18%	19%	16%	18%	17%	27%	15%
...Oui, plutôt	<b>50%</b>	50%	51%	52%	53%	48%	48%	53%	50%	50%	51%	51%	50%	50%	50%
<b>Sous-total Non</b>	<b>33%</b>	<b>35%</b>	<b>29%</b>	<b>15%</b>	<b>26%</b>	<b>38%</b>	<b>36%</b>	<b>33%</b>	<b>32%</b>	<b>31%</b>	<b>33%</b>	<b>31%</b>	<b>33%</b>	<b>23%</b>	<b>35%</b>
...Non, plutôt pas	<b>22%</b>	24%	19%	12%	21%	22%	24%	23%	22%	18%	23%	20%	23%	17%	23%
...Non, pas du tout	<b>11%</b>	11%	10%	3%	5%	16%	12%	10%	10%	13%	10%	11%	10%	6%	12%

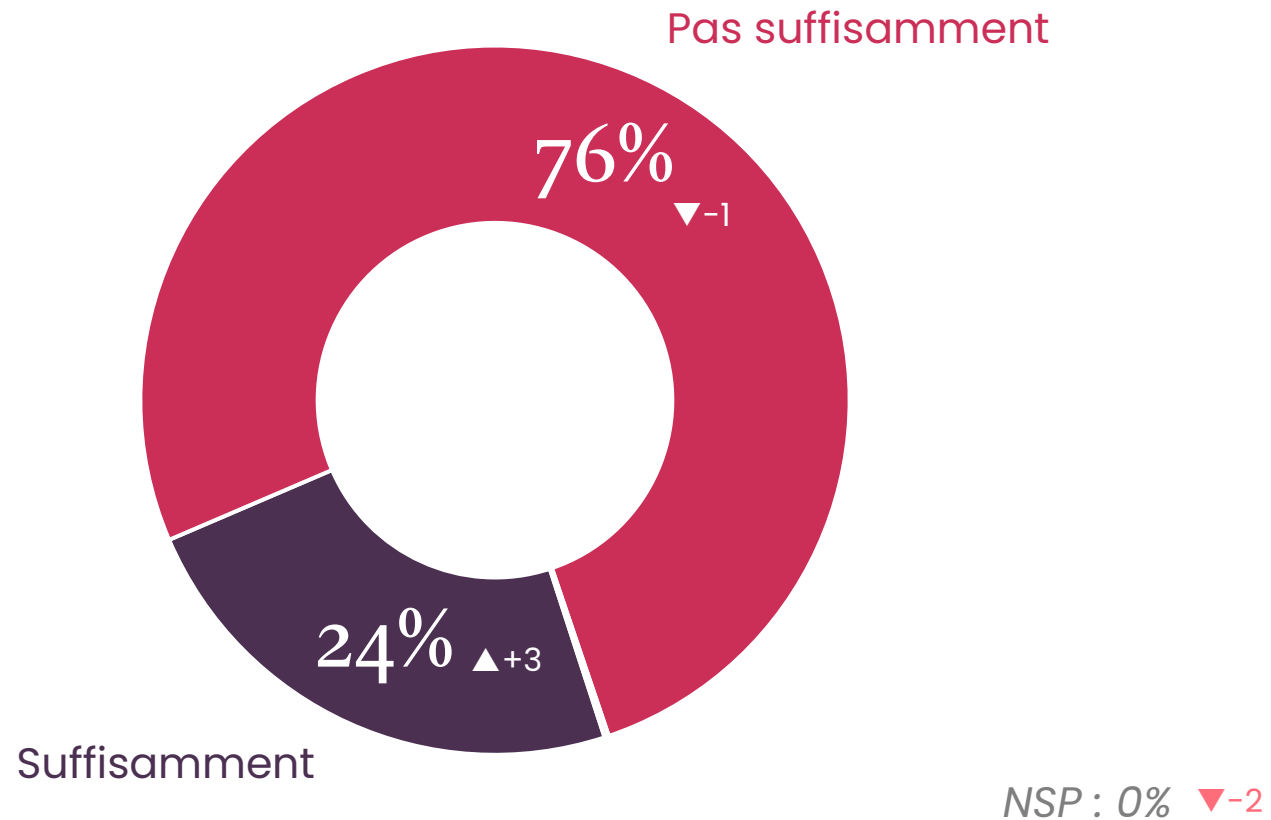


# L'action des pouvoirs publics contre l'usage de produits toxiques dans la fabrication de meubles

Q. Selon vous, les pouvoirs publics agissent-ils suffisamment ou pas suffisamment contre l'usage de produits toxiques dans la fabrication des meubles ?



1006  
personnes





# L'action des pouvoirs publics contre l'usage de produits toxiques dans la fabrication de meubles

Q. Selon vous, les pouvoirs publics agissent-ils suffisamment ou pas suffisamment contre l'usage de produits toxiques dans la fabrication des meubles ?



1006 personnes

	% Total	SEXE		AGE					CSP			PARENTS		SOUFFRE DE PROBLÈMES RESPIRATOIRES	
		Homme	Femme	18-24 ans	25-34 ans	35-49 ans	50-64 ans	65 ans et plus	CSP+	CSP-	Inactif	Oui	Non	Oui	Non
Suffisamment	<b>24%</b>	25%	22%	32%	34%	21%	23%	17%	24%	26%	21%	27%	22%	34%	20%
Pas suffisamment	<b>76%</b>	74%	78%	68%	66%	79%	77%	82%	76%	74%	78%	73%	77%	66%	79%



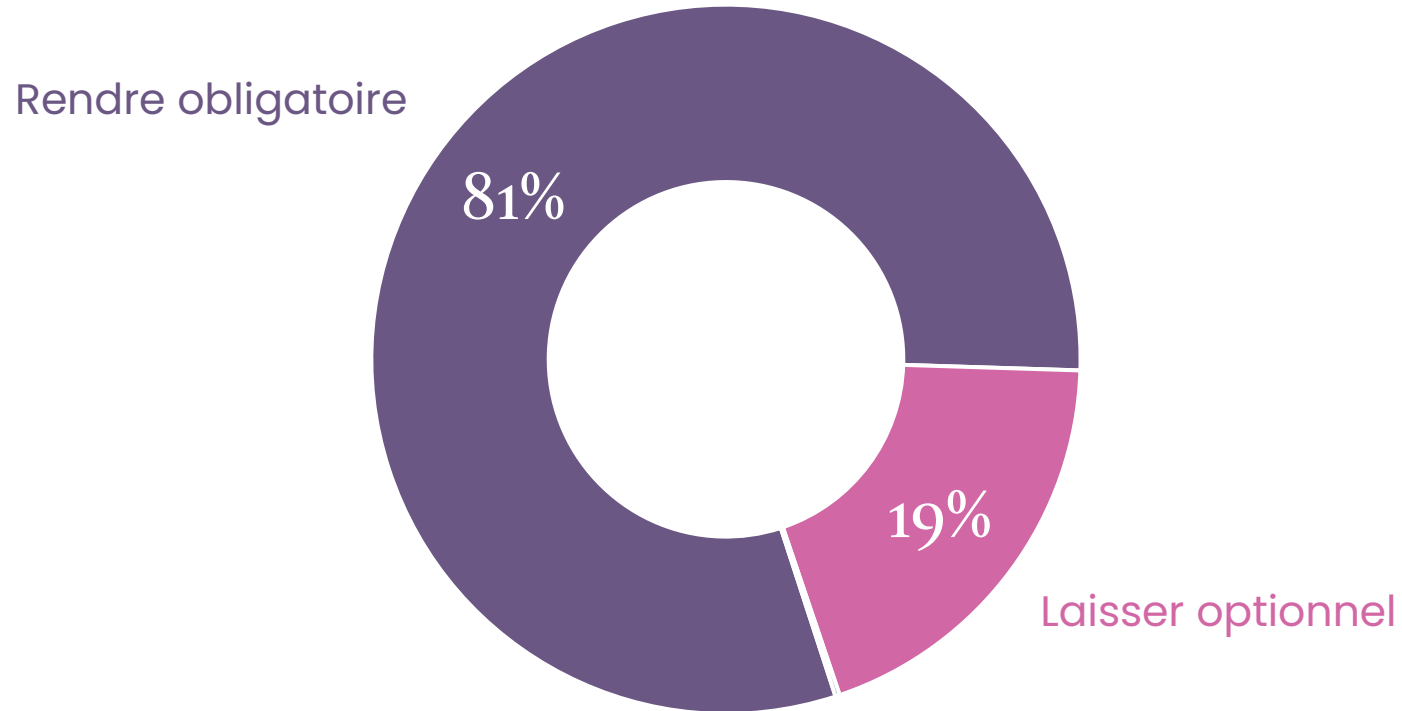
# L'obligation de l'étiquetage des meubles indiquant leur degré d'émissions toxiques dans l'air

Q. Selon vous, faut-il rendre obligatoire ou laisser optionnel l'étiquetage des produits d'ameublement selon leurs émissions toxiques de composés organiques volatils (COV) ?



1006 personnes

Nouvelle question





# L'obligation de l'étiquetage des meubles indiquant leur degré d'émissions toxiques dans l'air



1006 personnes

Q. Selon vous, faut-il rendre obligatoire ou laisser optionnel l'étiquetage des produits d'ameublement selon leurs émissions toxiques de composés organiques volatils (COV) ?

Nouvelle question

	% Total	SEXE		AGE					CSP			PARENTS		SOUFFRE DE PROBLÈMES RESPIRATOIRES	
		Homme	Femme	18-24 ans	25-34 ans	35-49 ans	50-64 ans	65 ans et plus	CSP+	CSP-	Inactif	Oui	Non	Oui	Non
Rendre obligatoire	<b>81%</b>	81%	80%	83%	79%	82%	79%	81%	82%	80%	79%	83%	80%	88%	79%
Laisser optionnel	<b>19%</b>	19%	20%	17%	21%	18%	21%	19%	18%	20%	20%	17%	20%	12%	21%



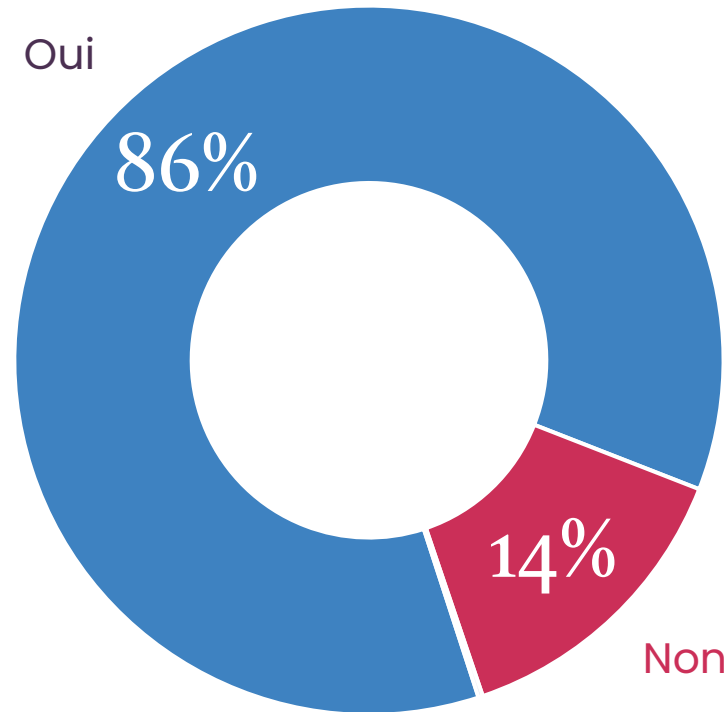
# La généralisation de l'utilisation des résines adhésives végétales dans la fabrication des meubles



1006  
personnes

Q. Enfin, faudrait-il généraliser l'utilisation des résines adhésives végétales qui n'émettent pas de composés organiques volatils (COV) dans la fabrication des meubles ?

Nouvelle question





# La généralisation de l'utilisation des résines adhésives végétales dans la fabrication des meubles



1006 personnes

Q. Enfin, faudrait-il généraliser l'utilisation des résines adhésives végétales qui n'émettent pas de composés organiques volatils (COV) dans la fabrication des meubles ?

Nouvelle question

	% Total	SEXE		AGE					CSP			PARENTS		SOUFFRE DE PROBLÈMES RESPIRATOIRES	
		Homme	Femme	18-24 ans	25-34 ans	35-49 ans	50-64 ans	65 ans et plus	CSP+	CSP-	Inactif	Oui	Non	Oui	Non
Oui	<b>86%</b>	86%	86%	84%	81%	87%	84%	91%	82%	84%	90%	86%	86%	87%	86%
Non	<b>14%</b>	14%	14%	16%	19%	13%	16%	9%	17%	16%	10%	14%	14%	12%	14%

# opinionway

PARIS • BORDEAUX • VARSOVIE • CASABLANCA • ABIDJAN

Fondé en 2000 sur cette idée radicalement innovante pour l'époque, OpinionWay a été précurseur dans le renouvellement des pratiques de la profession des études marketing et d'opinion.

Forte d'une croissance continue depuis sa création, l'entreprise n'a eu de cesse de s'ouvrir vers de nouveaux horizons pour mieux adresser toutes les problématiques marketing et sociétales, en intégrant à ses méthodologies le Social Média Intelligence, l'exploitation de la smart data, les dynamiques créatives de co-construction, les approches communautaires et le storytelling.

Aujourd'hui OpinionWay poursuit sa dynamique de croissance en s'implantant géographiquement sur des zones à fort potentiel que sont l'Europe de l'Est et l'Afrique.

**Enable today, shape tomorrow**

C'est la mission qui anime les collaborateurs d'OpinionWay et qui fonde la relation qu'ils tissent avec leurs clients.

Le plaisir ressenti à apporter les réponses aux questions qu'ils se posent, à réduire l'incertitude sur les décisions à prendre, à tracker les insights pertinents et à co-construire les solutions d'avenir, nourrit tous les projets sur lesquels ils interviennent.

Cet enthousiasme associé à un véritable goût pour l'innovation et la transmission expliquent que nos clients expriment une haute satisfaction après chaque collaboration - 8,9/10, et un fort taux de recommandation - 3,88/4.

Le plaisir, l'engagement et la stimulation intellectuelle sont les trois mantras de nos interventions.

## Restons connectés !



Recevez chaque semaine nos derniers résultats d'études dans votre boîte mail en vous abonnant à notre newsletter !

*Je m'abonne*

Votre contact OpinionWay

**Frédéric Micheau**

Directeur général adjoint  
Directeur du Pôle opinion

Tel: 01 81 81 83 00  
fmicheau@opinion-way.com

esomar

Corporate 2026

