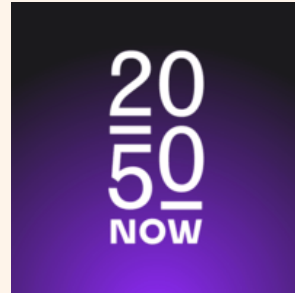


opinionway,

— POUR —

INSTITUT
MUTUALISTE
POUR
L'ENVIRONNEMENT
ET LA SOLIDARITÉ
Crédit Mutuel
Alliance Fédérale



Baromètre de *l'action* *écologique* des acteurs économiques des territoires

Rapport des résultats | Mars 2026





opinionway

Crédits : dev-asangbam

La méthodologie

La méthodologie

Toute publication totale ou partielle doit impérativement utiliser la mention complète suivante :

« Sondage OpinionWay pour l'Institut mutualiste de l'environnement et de la solidarité et 2050 Now »

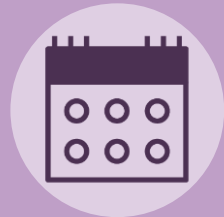
et aucune reprise de l'enquête ne pourra être dissociée de cet intitulé



Echantillon représentatif de **400 dirigeants d'entreprises françaises de TPE/PME** (entreprise de 0 à 249 salariés).

L'échantillon a été constitué selon la méthode des quotas, au regard des critères de taille d'entreprise, de secteur d'activité et de région d'implantation.

L'échantillon a été interrogé par **téléphone**.



Les interviews ont été réalisées **du 23 février au 16 mars 2026**.

OpinionWay a réalisé cette enquête en appliquant les procédures et règles de la **norme ISO 20252**



Les résultats de ce sondage doivent être lus en tenant compte **des marges d'incertitude** : 2,2 à 5,0 points au plus pour un échantillon de 400 répondants.



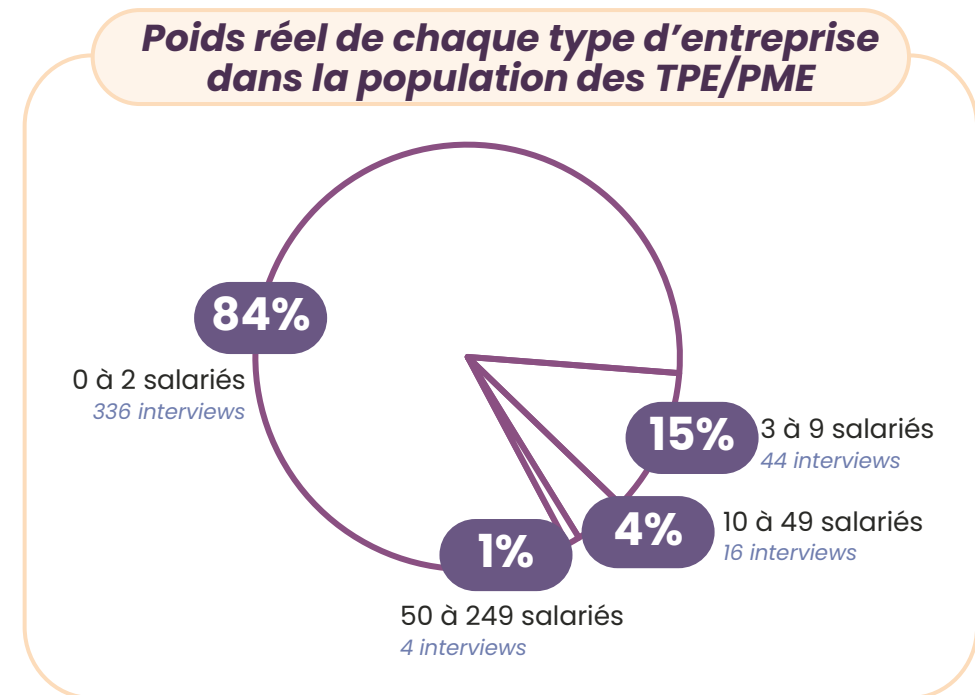
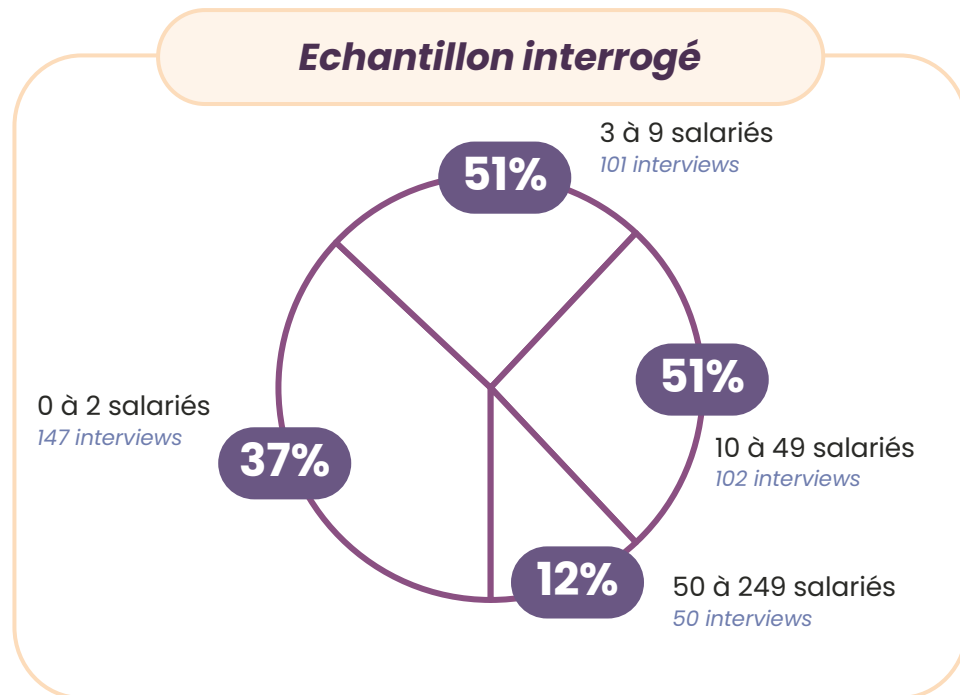
La structure de l'échantillon interrogé

Un échantillon raisonné pour une analyse plus détaillée

Pour répondre aux objectifs de l'étude, les dirigeants des entreprises de 3 à 249 salariés ont été surreprésentés dans l'échantillon afin de disposer d'un nombre d'interviews suffisant pour analyser les résultats par taille d'entreprise.

Le poids de chaque taille d'entreprise a ensuite été corrigé dans l'échantillon global, afin que chaque taille d'entreprise retrouve son poids réel.

Les résultats sont donc bien représentatifs de la population étudiée.





Le profil de l'échantillon

opinionway

Crédits : adobe stock

Le profil des dirigeants interrogés

Dirigeants d'entreprises de TPE/PME - (0 à 249 salariés)

(source INSEE x OpinionWay)



Secteur d'activité

%

Industrie et BTP	33%
Commerce, transports, hébergement et restauration	27%
Services	40%



Taille d'entreprise

%

0 à 2 salariés	84%
3 à 9 salariés	11%
10 à 49 salariés	4%
50 à 249 salariés	1%



Région

%

Ile-de-France	22%
Nord-ouest	20%
Nord-est	17%
Sud-ouest	13%
Sud-est	28%



Les résultats

opinionway

Crédits : adobe stock

Les perceptions
sur *la transition
écologique*



” La définition de la transition écologique

“

La transition écologique désigne l'ensemble des actions qu'une entreprise peut mettre en place pour réduire son impact environnemental : la consommation d'énergie et d'eau, la gestion des déchets, le choix des matériaux, la mobilité durable, etc.



Les TPE/PME et les enjeux environnementaux



400
dirigeants
de TPE/PME

Q. Êtes-vous d'accord ou pas d'accord avec chacune des affirmations suivantes ?

D'accord

C'est le rôle d'un dirigeant d'entreprise de s'engager pour réduire l'impact environnemental de son activité



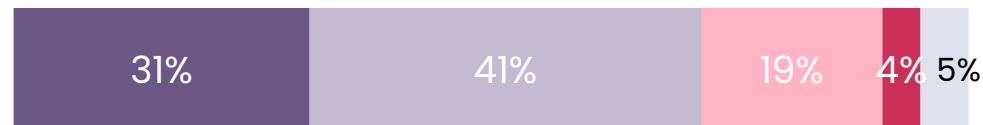
86%

Les enjeux environnementaux sont aujourd'hui incontournables pour les TPE/PME



83%

Les TPE/PME ne sont pas suffisamment accompagnées pour réussir leur transition écologique



72%

On en demande trop aux TPE/PME en matière environnementale



52%

● Tout à fait d'accord
 ● Plutôt d'accord
 ● Plutôt pas d'accord
 ● Pas du tout d'accord
 ● NSP



Les TPE/PME et les enjeux environnementaux



400
dirigeants
de TPE/PME

Q. Êtes-vous d'accord ou pas d'accord avec chacune des affirmations suivantes ?

	% D'accord	SECTEUR			TAILLE D'ENTREPRISE			RÉGION				
		Industrie et BTP	Commerces	Services	Moins de 10 salariés	10 à 49 salariés	50 salariés et plus	Ile-de-France	Nord-ouest	Nord-est	Sud-ouest	Sud-est
C'est le rôle d'un dirigeant d'entreprise de s'engager pour réduire l'impact environnemental de son activité	86%	83%	84%	90%	86%	89%	79%	81%	87%	89%	85%	87%
Les enjeux environnementaux sont aujourd'hui incontournables pour les TPE/PME	83%	75%	83%	89%	82%	87%	100%	80%	75%	86%	85%	85%
Les TPE/PME ne sont pas suffisamment accompagnées pour réussir leur transition écologique	72%	75%	69%	72%	72%	78%	79%	68%	73%	73%	72%	74%
On en demande trop aux TPE/PME en matière environnementale	52%	56%	52%	46%	51%	62%	49%	54%	51%	62%	45%	46%



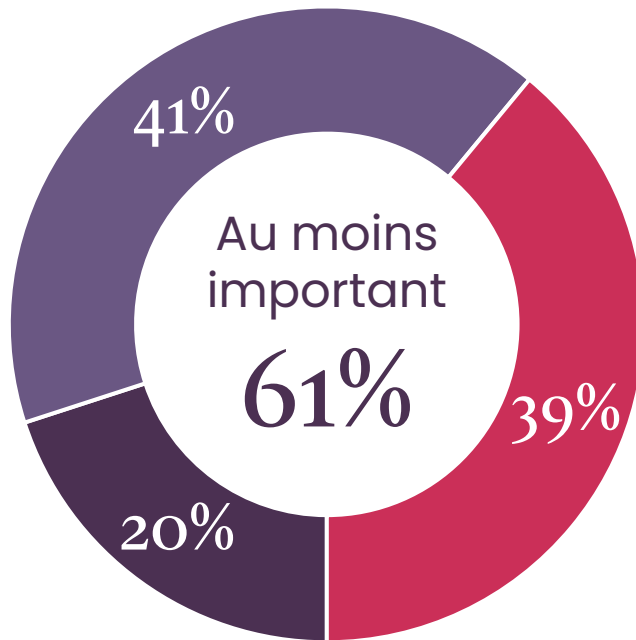
Le rôle des TPE/PME dans la transition écologique



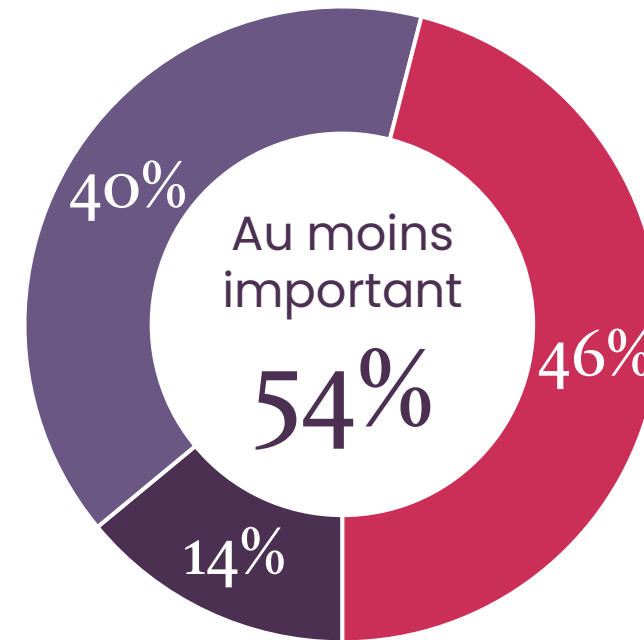
400
dirigeants
de TPE/PME

Q. Selon vous, les TPE/PME ont-elles un rôle prioritaire, important mais pas prioritaire ou secondaire dans la transition écologique ?

Au niveau local



Au niveau national



● Prioritaire ● Important mais pas prioritaire ● Secondaire



Le rôle des TPE/PME dans la transition écologique

- *Au niveau local*



400
dirigeants
de TPE/PME

Q. Êtes-vous d'accord ou pas d'accord avec chacune des affirmations suivantes ?

Au niveau local	% Total	SECTEUR			TAILLE D'ENTREPRISE			RÉGION				
		Industrie et BTP	Commerces	Services	Moins de 10 salariés	10 à 49 salariés	50 salariés et plus	Ile-de-France	Nord-ouest	Nord-est	Sud-ouest	Sud-est
Sous-total Au moins important	61%	49%	66%	67%	60%	81%	93%	66%	56%	50%	62%	67%
<i>...Prioritaire</i>	20%	16%	21%	23%	20%	27%	22%	29%	20%	12%	29%	16%
<i>...Important mais pas prioritaire</i>	41%	33%	45%	44%	40%	54%	71%	37%	36%	38%	33%	51%
Secondaire	39%	51%	34%	33%	40%	19%	7%	34%	44%	50%	38%	33%



Le rôle des TPE/PME dans la transition écologique

- *Au niveau national*



400
dirigeants
de TPE/PME

Q. Êtes-vous d'accord ou pas d'accord avec chacune des affirmations suivantes ?

Au niveau national	% Total	SECTEUR			TAILLE D'ENTREPRISE			RÉGION				
		Industrie et BTP	Commerces	Services	Moins de 10 salariés	10 à 49 salariés	50 salariés et plus	Ile-de-France	Nord-ouest	Nord-est	Sud-ouest	Sud-est
Sous-total Au moins important	54%	50%	56%	57%	54%	65%	79%	60%	57%	36%	61%	56%
<i>...Prioritaire</i>	14%	12%	14%	17%	15%	13%	14%	19%	19%	7%	11%	14%
<i>...Important mais pas prioritaire</i>	40%	38%	42%	40%	39%	52%	65%	41%	38%	29%	50%	42%
Secondaire	46%	50%	44%	43%	46%	35%	19%	40%	43%	64%	39%	44%

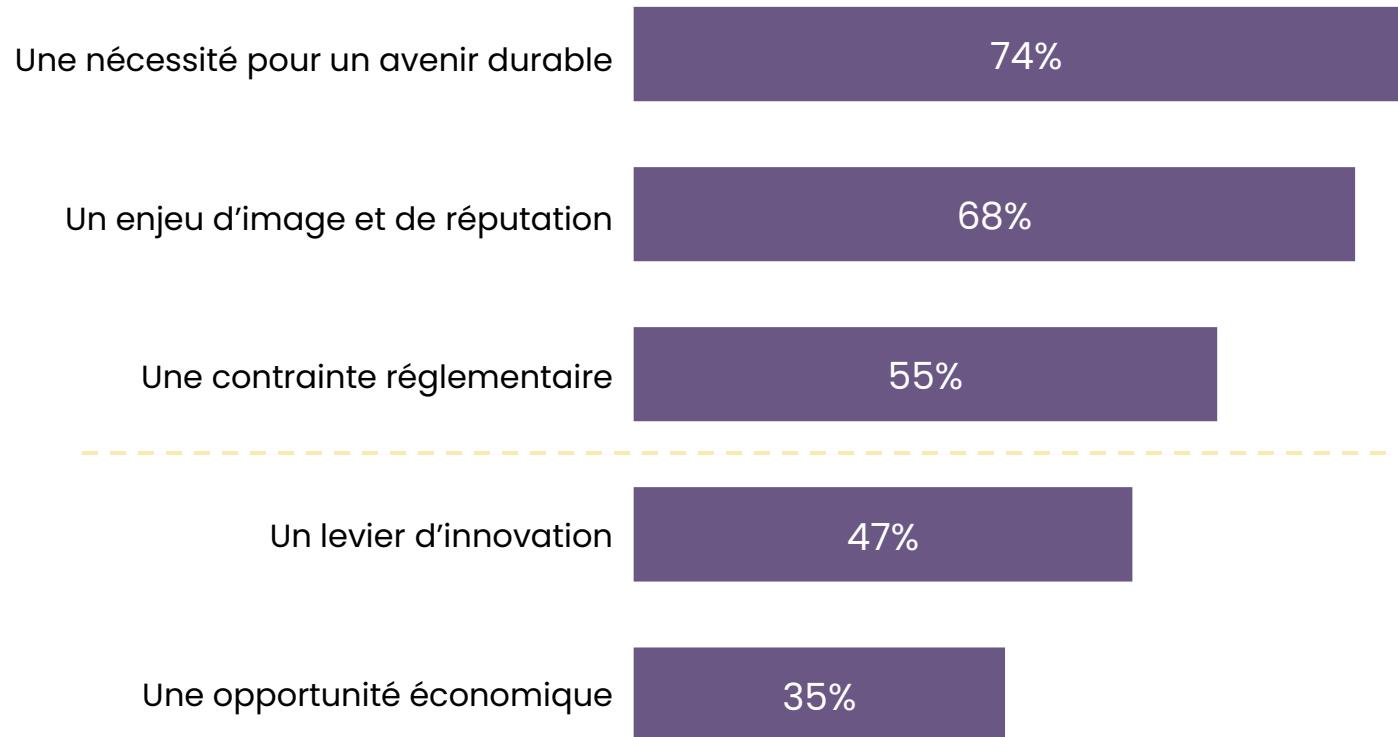


La perception de la transition écologique



400
dirigeants
de TPE/PME

Q. Vous personnellement, avez-vous le sentiment que la transition écologique représente pour votre entreprise ?
% Oui





La perception de la transition écologique



400
dirigeants
de TPE/PME

Q. Vous personnellement, avez-vous le sentiment que la transition écologique représente pour votre entreprise ?

	% Oui	SECTEUR			TAILLE D'ENTREPRISE			RÉGION				
		Industrie et BTP	Commerces	Services	Moins de 10 salariés	10 à 49 salariés	50 salariés et plus	Ile-de-France	Nord-ouest	Nord-est	Sud-ouest	Sud-est
Une nécessité pour un avenir durable	74%	75%	77%	72%	74%	86%	84%	72%	74%	60%	78%	83%
Un enjeu d'image et de réputation	68%	78%	72%	57%	67%	75%	94%	70%	62%	54%	64%	81%
Une contrainte réglementaire	55%	59%	55%	51%	54%	71%	52%	53%	58%	50%	58%	54%
Un levier d'innovation	47%	46%	43%	51%	47%	56%	71%	47%	52%	38%	47%	50%
Une opportunité économique	35%	31%	35%	38%	34%	48%	71%	45%	38%	32%	20%	33%

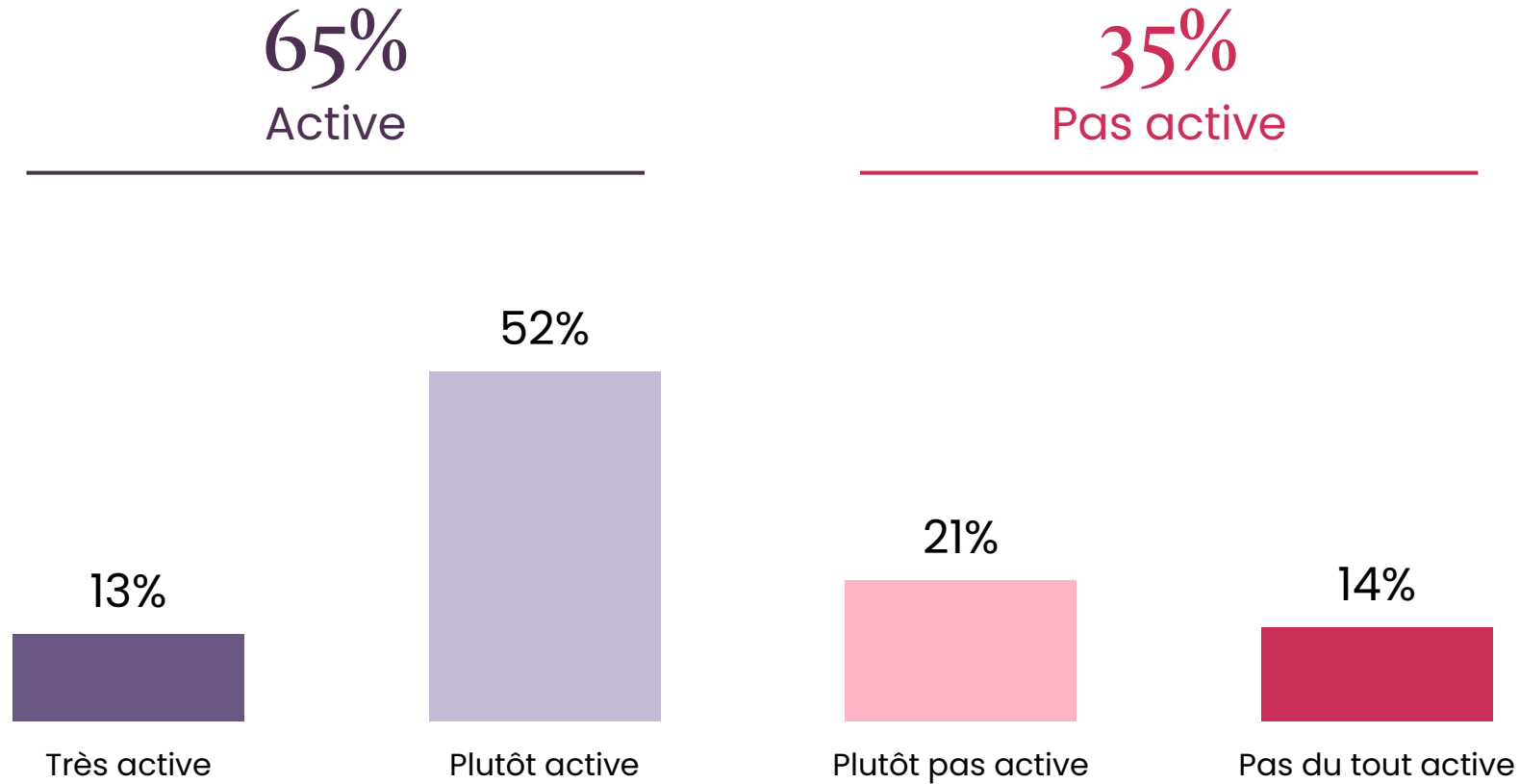


L'action des TPE/PME en matière de transition écologique



400
dirigeants
de TPE/PME

Q. Votre entreprise est-elle aujourd'hui active ou non en matière de transition écologique ?





L'action des TPE/PME en matière de transition écologique



400
dirigeants
de TPE/PME

Q. Votre entreprise est-elle aujourd'hui active ou non en matière de transition écologique ?

	% Total	SECTEUR			TAILLE D'ENTREPRISE			RÉGION				
		Industrie et BTP	Commerces	Services	Moins de 10 salariés	10 à 49 salariés	50 salariés et plus	Ile-de-France	Nord-ouest	Nord-est	Sud-ouest	Sud-est
Sous-total Active	65%	66%	66%	65%	64%	79%	84%	54%	65%	65%	74%	71%
...Très active	13%	19%	10%	12%	13%	17%	24%	15%	18%	10%	2%	16%
...Plutôt active	52%	47%	56%	53%	51%	62%	60%	39%	47%	55%	72%	55%
Sous-total Pas active	35%	34%	34%	35%	36%	20%	16%	46%	35%	35%	26%	29%
...Plutôt pas active	21%	17%	26%	21%	22%	13%	16%	28%	21%	18%	15%	20%
...Pas du tout active	14%	17%	8%	14%	14%	7%	-	18%	14%	17%	11%	9%

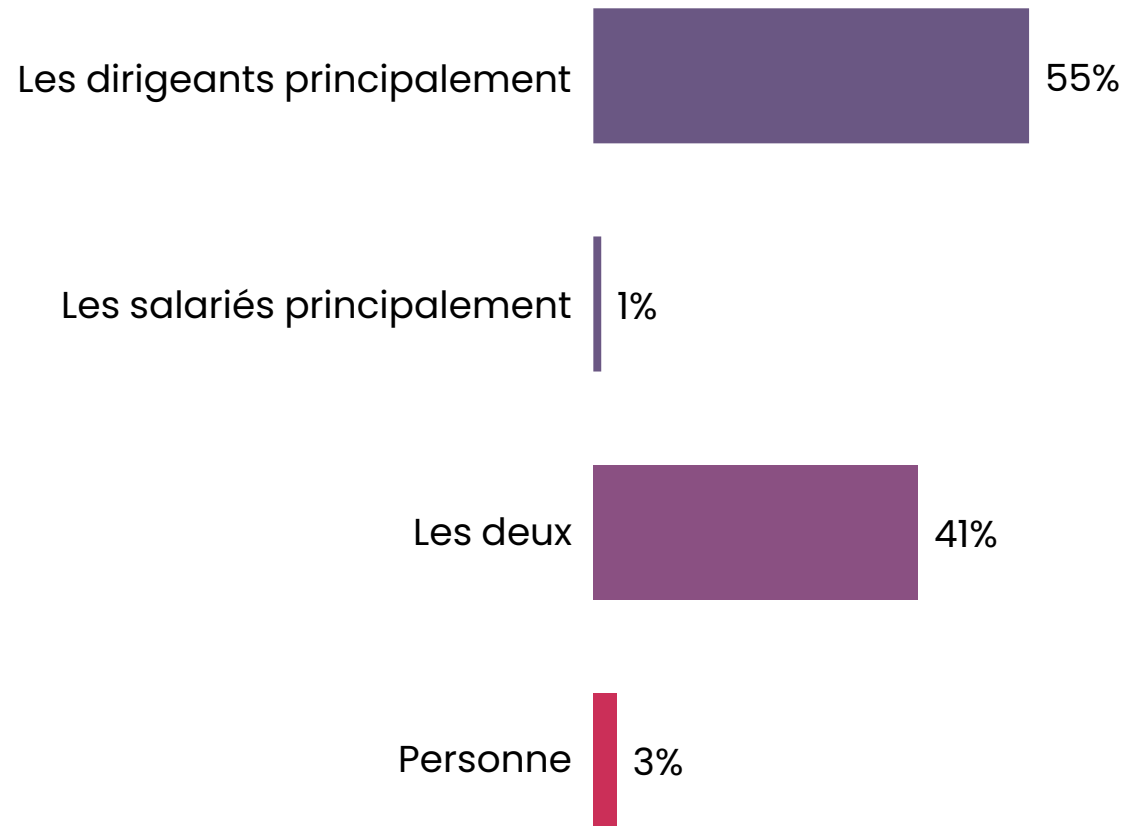


Les acteurs de la transition écologique au quotidien



400
dirigeants
de TPE/PME

Q. Dans votre entreprise, qui joue aujourd'hui un rôle pour appliquer des actions en faveur de la transition écologique au quotidien ?





Les acteurs de la transition écologique au quotidien



400
dirigeants
de TPE/PME

Q. Dans votre entreprise, qui joue aujourd'hui un rôle pour appliquer des actions en faveur de la transition écologique au quotidien ?

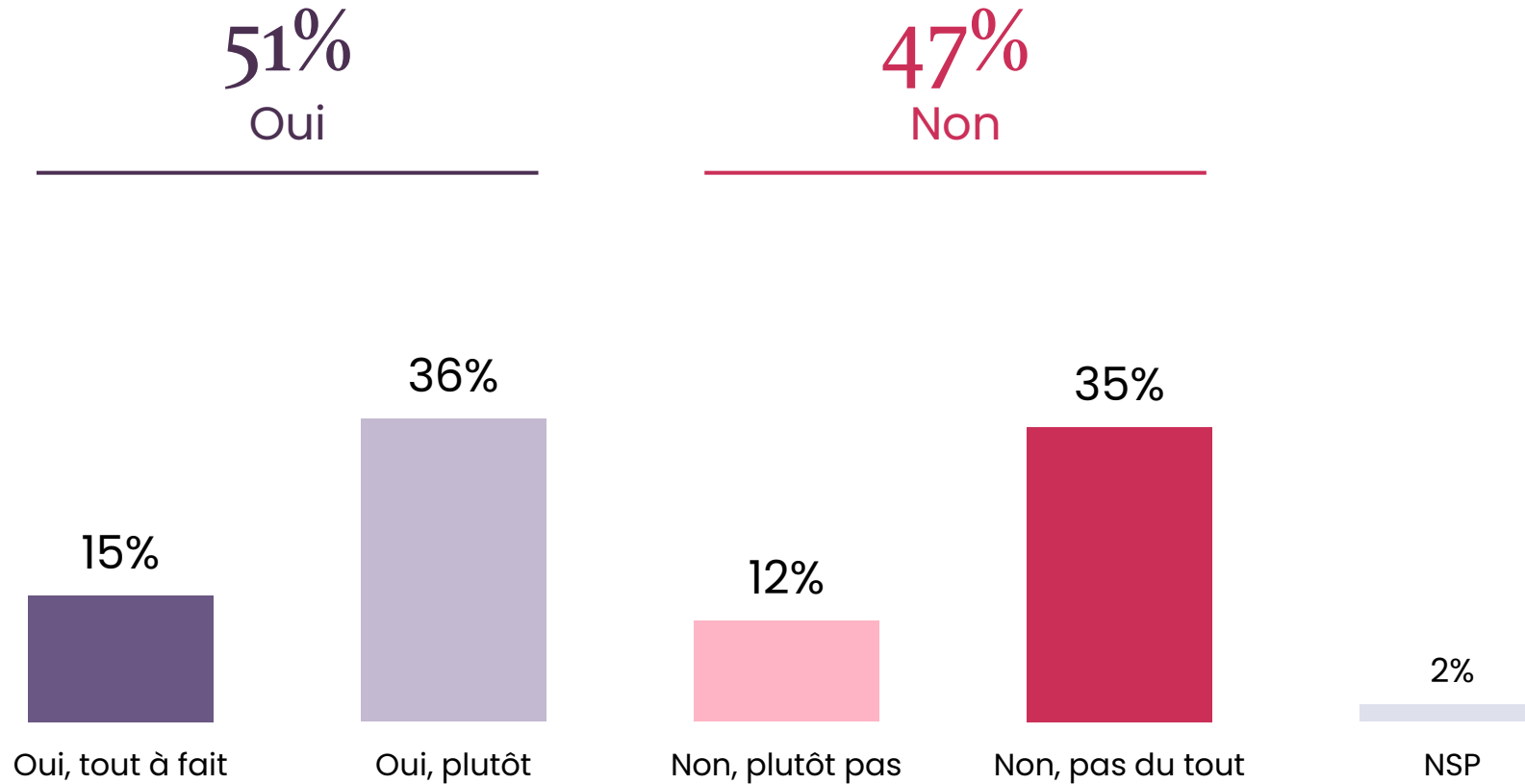
	% Total	SECTEUR			TAILLE D'ENTREPRISE			RÉGION				
		Industrie et BTP	Commerces	Services	Moins de 10 salariés	10 à 49 salariés	50 salariés et plus	Ile-de-France	Nord-ouest	Nord-est	Sud-ouest	Sud-est
Les dirigeants principalement	55%	59%	52%	54%	57%	26%	24%	63%	48%	53%	34%	64%
Les salariés principalement	1%	-	2%	2%	1%	5%	-	1%	3%	3%	-	1%
Les deux	41%	41%	46%	38%	39%	67%	76%	33%	46%	42%	63%	33%
Personne	3%	-	-	6%	3%	2%	-	3%	3%	2%	3%	2%

” L’implication des salariés en faveur de la transition écologique



400
dirigeants
de TPE/PME

Q. Et diriez-vous que vos salariés sont impliqués dans les actions en faveur de la transition écologique ?



” L’implication des salariés en faveur de la transition écologique



400
dirigeants
de TPE/PME

Q. Et diriez-vous que vos salariés sont impliqués dans les actions en faveur de la transition écologique ?

	% Total	SECTEUR			TAILLE D'ENTREPRISE			RÉGION				
		Industrie et BTP	Commerces	Services	Moins de 10 salariés	10 à 49 salariés	50 salariés et plus	Ile-de-France	Nord-ouest	Nord-est	Sud-ouest	Sud-est
Sous-total Oui	51%	48%	56%	50%	50%	77%	74%	42%	63%	48%	38%	57%
...Oui, tout à fait	15%	13%	23%	12%	15%	20%	31%	11%	27%	8%	10%	17%
...Oui, plutôt	36%	35%	33%	38%	35%	57%	43%	31%	36%	40%	28%	40%
Sous-total Non	47%	49%	44%	48%	48%	23%	26%	58%	35%	52%	62%	38%
...Non, plutôt pas	12%	6%	18%	12%	11%	19%	22%	9%	11%	19%	22%	5%
...Non, pas du tout	35%	43%	26%	36%	37%	4%	4%	49%	24%	33%	40%	33%

Les actions mises en place
dans le cadre de
la transition écologique





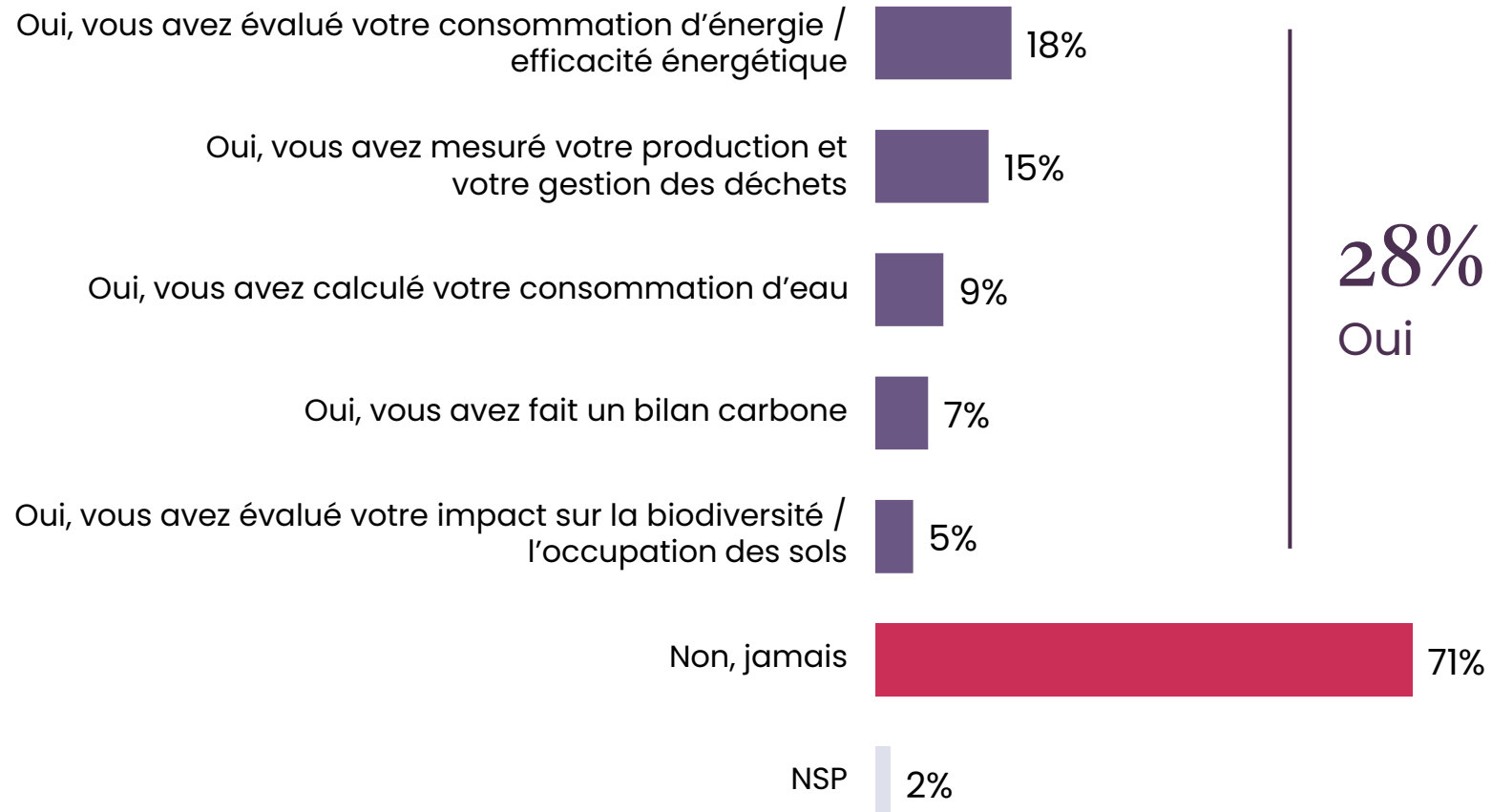
La mesure de l'impact écologique de son entreprise



400
dirigeants
de TPE/PME

Q. Avez-vous déjà mesuré l'impact écologique de votre entreprise ?

Plusieurs réponses « Oui » possibles – Total supérieur à 100%





La mesure de l'impact écologique de son entreprise



400
dirigeants
de TPE/PME

Q. Avez-vous déjà mesuré l'impact écologique de votre entreprise ?

Plusieurs réponses « Oui » possibles – Total supérieur à 100%

	% Total	SECTEUR			TAILLE D'ENTREPRISE			RÉGION				
		Industrie et BTP	Commerces	Services	Moins de 10 salariés	10 à 49 salariés	50 salariés et plus	Ile-de-France	Nord-ouest	Nord-est	Sud-ouest	Sud-est
Sous-total Oui	28%	32%	23%	27%	26%	51%	77%	21%	34%	23%	35%	27%
<i>...Oui, vous avez évalué votre consommation d'énergie / efficacité énergétique</i>	18%	19%	14%	20%	17%	38%	57%	17%	26%	14%	20%	15%
<i>...Oui, vous avez mesuré votre production et votre gestion des déchets</i>	15%	22%	14%	10%	13%	43%	63%	12%	16%	8%	19%	19%
<i>...Oui, vous avez calculé votre consommation d'eau</i>	9%	10%	9%	10%	8%	30%	57%	6%	8%	6%	7%	16%
<i>...Oui, vous avez fait un bilan carbone</i>	7%	10%	6%	5%	6%	23%	45%	10%	5%	5%	3%	9%
<i>...Oui, vous avez évalué votre impact sur la biodiversité / l'occupation des sols</i>	5%	6%	4%	4%	4%	12%	21%	6%	5%	4%	2%	4%
Non, jamais	71%	68%	75%	71%	72%	47%	23%	79%	62%	75%	64%	72%



Les actions mises en œuvre

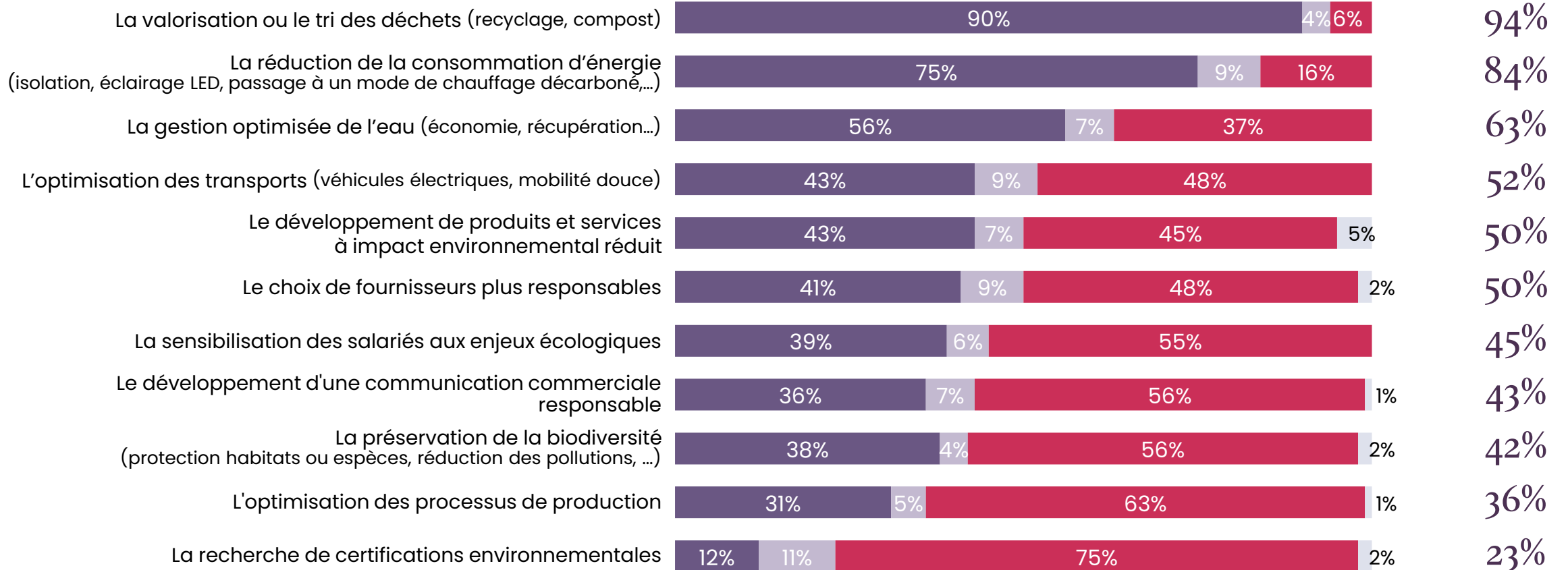


400
dirigeants
de TPE/PME

Q. Plus précisément, avez-vous mis en place chacune des actions suivantes ?

98% des dirigeants a mis en place au moins une action

Oui ou c'est prévu



● Oui, vous les avez déjà mises en place

● Non, vous ne les avez pas mises en place mais c'est prévu dans les 2 prochaines années

● Non, vous n'avez pas prévu de les mettre en place

● NSP



Les actions mises en œuvre



400
dirigeants
de TPE/PME

Q. Plus précisément, avez-vous mis en place chacune des actions suivantes ?

	% Oui	SECTEUR			TAILLE D'ENTREPRISE			RÉGION				
		Industrie et BTP	Commerces	Services	Moins de 10 salariés	10 à 49 salariés	50 salariés et plus	Ile-de-France	Nord-ouest	Nord-est	Sud-ouest	Sud-est
A mis en place au moins une action	98%	100%	98%	95%	97%	99%	100%	99%	98%	100%	100%	93%
La valorisation ou le tri des déchets (recyclage, compost)	90%	90%	95%	88%	91%	93%	86%	90%	91%	93%	96%	87%
La réduction de la consommation d'énergie (isolation, éclairage LED, passage à un mode de chauffage décarboné,...)	75%	77%	76%	72%	75%	81%	77%	78%	73%	73%	72%	76%
La gestion optimisée de l'eau (économie, récupération...)	56%	59%	60%	51%	56%	43%	55%	53%	57%	63%	47%	58%
L'optimisation des transports (véhicules électriques, mobilité douce)	43%	27%	46%	53%	43%	40%	54%	60%	34%	47%	38%	35%
Le développement de produits et services à impact environnemental réduit	43%	51%	39%	39%	43%	41%	59%	21%	36%	36%	63%	60%
Le choix de fournisseurs plus responsables	41%	44%	46%	36%	41%	54%	63%	33%	44%	39%	56%	41%
La sensibilisation des salariés aux enjeux écologiques	39%	38%	42%	37%	37%	69%	71%	25%	53%	39%	45%	36%
La préservation de la biodiversité (protection habitats ou espèces, réduction des pollutions, ...)	38%	47%	34%	34%	38%	40%	45%	36%	26%	42%	35%	49%
Le développement d'une communication commerciale responsable	36%	42%	35%	33%	36%	40%	55%	21%	39%	39%	31%	47%
L'optimisation des processus de production	31%	48%	25%	21%	30%	45%	59%	22%	25%	32%	50%	33%
La recherche de certifications environnementales	12%	18%	9%	10%	11%	36%	44%	7%	11%	6%	22%	16%

” Les actions mises en œuvre



400
dirigeants
de TPE/PME

Q. Plus précisément, avez-vous mis en place chacune des actions suivantes ?

	% Oui ou c'est prévu	SECTEUR			TAILLE D'ENTREPRISE			RÉGION				
		Industrie et BTP	Commerces	Services	Moins de 10 salariés	10 à 49 salariés	50 salariés et plus	Ile-de-France	Nord-ouest	Nord-est	Sud-ouest	Sud-est
La valorisation ou le tri des déchets (recyclage, compost)	94%	96%	98%	90%	94%	97%	99%	91%	97%	98%	100%	90%
La réduction de la consommation d'énergie (isolation, éclairage LED, passage à un mode de chauffage décarboné,...)	84%	89%	85%	79%	84%	93%	98%	85%	87%	83%	78%	84%
La gestion optimisée de l'eau (économie, récupération...)	63%	68%	65%	57%	63%	53%	67%	62%	64%	68%	47%	66%
L'optimisation des transports (véhicules électriques, mobilité douce)	52%	40%	51%	61%	51%	55%	63%	70%	49%	48%	40%	45%
Le développement de produits et services à impact environnemental réduit	50%	63%	44%	43%	49%	59%	76%	27%	39%	49%	65%	68%
Le choix de fournisseurs plus responsables	50%	53%	59%	43%	50%	65%	75%	44%	51%	50%	57%	52%
La sensibilisation des salariés aux enjeux écologiques	45%	47%	47%	41%	43%	79%	93%	33%	57%	50%	46%	40%
Le développement d'une communication commerciale responsable	43%	49%	47%	37%	42%	56%	68%	29%	46%	50%	33%	52%
La préservation de la biodiversité (protection habitats ou espèces, réduction des pollutions, ...)	42%	49%	43%	37%	42%	46%	52%	37%	38%	45%	36%	52%
L'optimisation des processus de production	36%	57%	28%	24%	35%	61%	74%	31%	26%	40%	51%	37%
La recherche de certifications environnementales	23%	34%	25%	15%	22%	50%	58%	24%	15%	25%	25%	27%



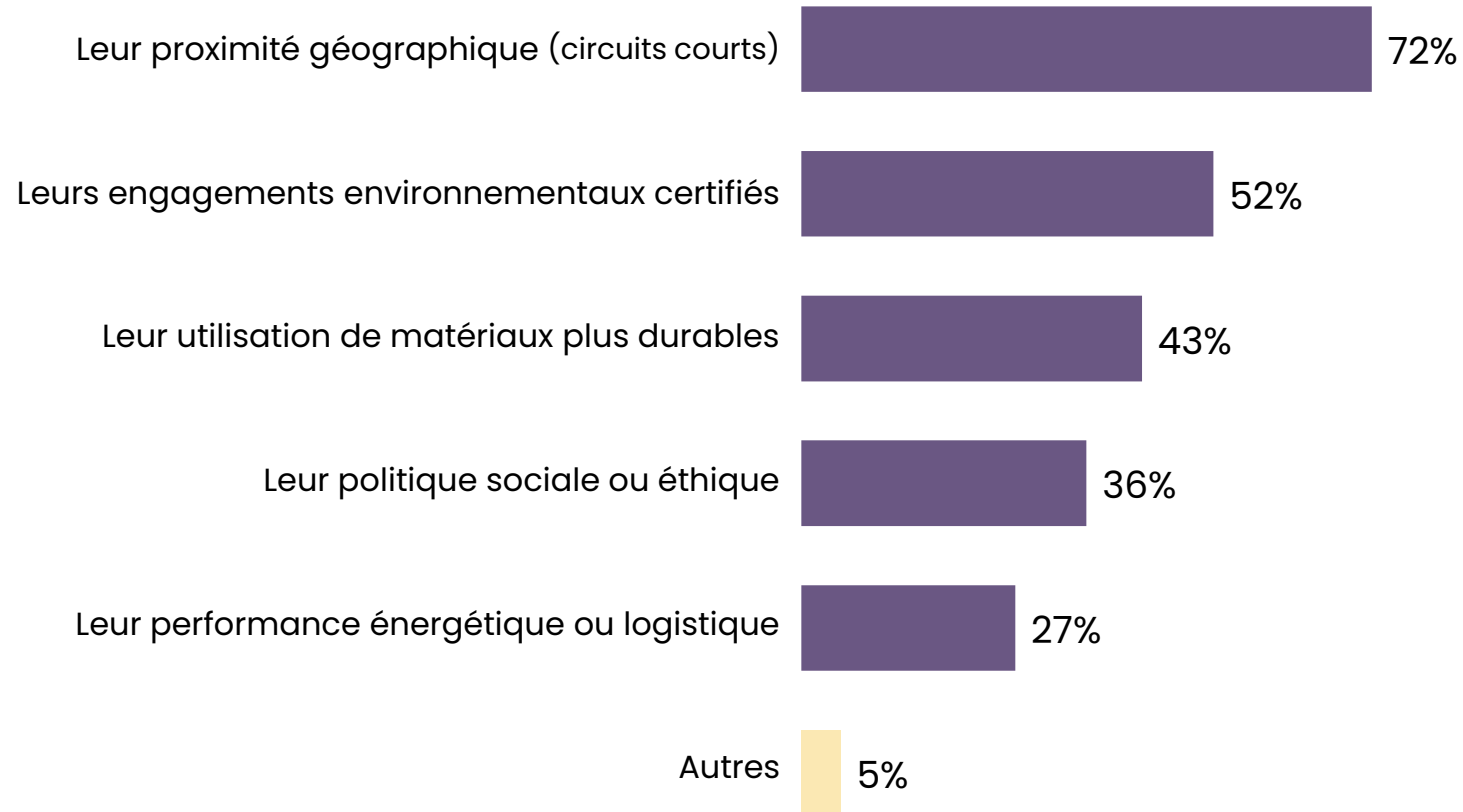
Les motivations au choix de fournisseurs plus responsables



183
dirigeants
de TPE/PME

Q. Vous avez indiqué choisir des fournisseurs plus responsables. Pour quelles raisons avez-vous choisi ces fournisseurs ?

Question posée uniquement aux personnes interrogées qui choisissent des fournisseurs plus responsables.
Plusieurs réponses possibles – Total supérieur à 100%





Les motivations au choix de fournisseurs plus responsables



183
dirigeants
de TPE/PME

Q. Vous avez indiqué choisir des fournisseurs plus responsables. Pour quelles raisons avez-vous choisi ces fournisseurs ?

Question posée uniquement aux personnes interrogées qui choisissent des fournisseurs plus responsables.
Plusieurs réponses possibles – Total supérieur à 100%

	% Total	SECTEUR			TAILLE D'ENTREPRISE		
		Industrie et BTP	Commerces	Services	Moins de 10 salariés	10 à 49 salariés	50 salariés et plus*
Leur proximité géographique (circuits courts)	72%	74%	67%	73%	72%	74%	61%
Leurs engagements environnementaux certifiés	52%	52%	55%	51%	53%	43%	66%
Leur utilisation de matériaux plus durables	43%	46%	41%	42%	43%	46%	63%
Leur politique sociale ou éthique	36%	49%	32%	27%	36%	32%	53%
Leur performance énergétique ou logistique	27%	28%	18%	34%	27%	30%	38%
Autres	5%	8%	4%	3%	5%	5%	2%



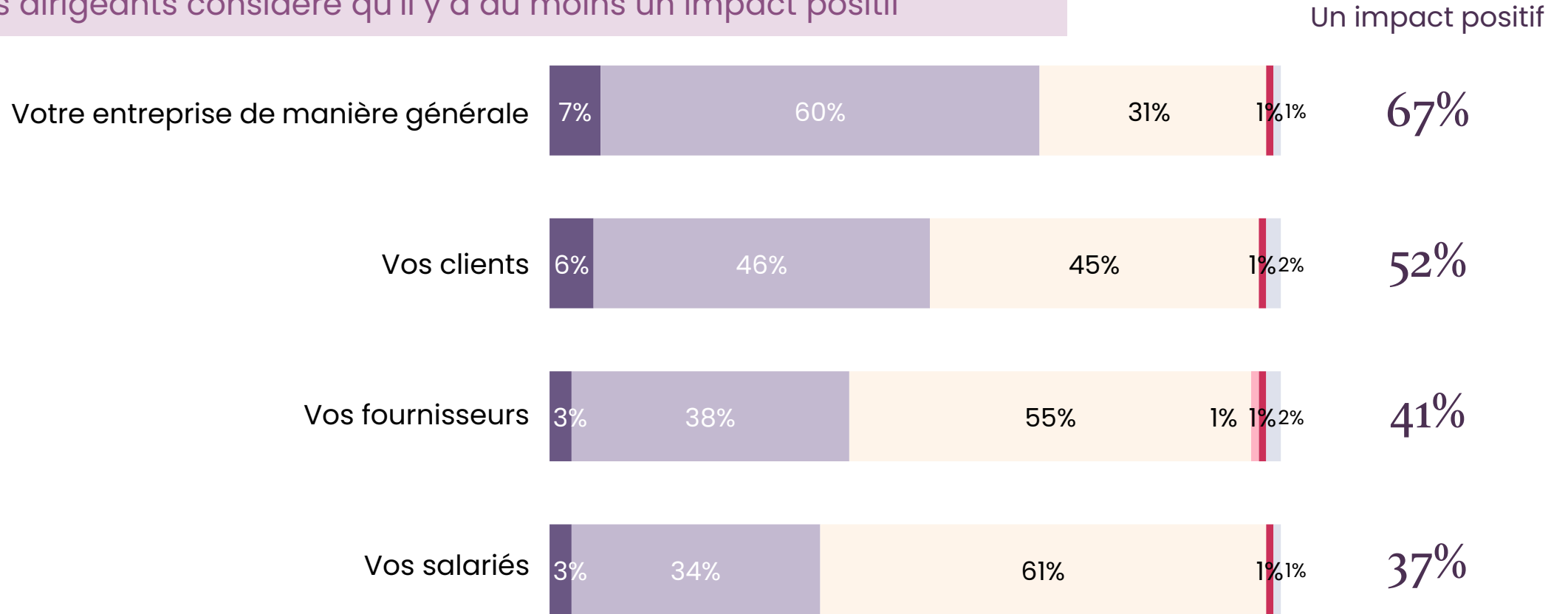
Les impacts de la mise en place des actions en faveur de la transition écologique

Q. Estimez-vous que mettre en place des actions pour la transition écologique a un impact positif, négatif ou aucun impact pour ... ?



400 dirigeants de TPE/PME

73% des dirigeants considère qu'il y a au moins un impact positif



● Un impact très positif
 ● Un impact assez positif
 ● Aucun impact
 ● Un impact assez négatif
 ● Un impact très négatif
 ● NSP



Les impacts de la mise en place des actions en faveur de la transition écologique



400
dirigeants
de TPE/PME

Q. Estimez-vous que mettre en place des actions pour la transition écologique a un impact positif, négatif ou aucun impact pour ... ?

	% Un impact positif	SECTEUR			TAILLE D'ENTREPRISE			RÉGION				
		Industrie et BTP	Commerces	Services	Moins de 10 salariés	10 à 49 salariés	50 salariés et plus	Ile-de-France	Nord-ouest	Nord-est	Sud-ouest	Sud-est
Au moins un impact positif	73%	79%	71%	70%	72%	88%	98%	69%	69%	72%	69%	83%
Votre entreprise de manière générale	67%	73%	66%	64%	66%	80%	98%	60%	66%	63%	69%	75%
Vos clients	52%	58%	53%	46%	51%	72%	90%	45%	47%	56%	49%	58%
Vos fournisseurs	41%	50%	36%	37%	40%	51%	69%	44%	43%	42%	48%	34%
Vos salariés	37%	38%	36%	38%	35%	71%	87%	27%	41%	34%	47%	40%



Les impacts de la mise en place des actions en faveur de la transition écologique

Q. Estimez-vous que mettre en place des actions pour la transition écologique a un impact positif, négatif ou aucun impact pour ... ?



400
dirigeants
de TPE/PME

	% Aucun impact	SECTEUR			TAILLE D'ENTREPRISE			RÉGION				
		Industrie et BTP	Commerces	Services	Moins de 10 salariés	10 à 49 salariés	50 salariés et plus	Ile-de-France	Nord-ouest	Nord-est	Sud-ouest	Sud-est
Vos salariés	61%	59%	62%	62%	63%	29%	13%	72%	53%	63%	53%	60%
Vos fournisseurs	55%	44%	61%	60%	56%	46%	28%	56%	45%	58%	48%	63%
Vos clients	45%	35%	43%	53%	46%	27%	7%	53%	41%	41%	51%	39%
Votre entreprise de manière générale	31%	24%	30%	36%	32%	18%	2%	40%	29%	33%	31%	23%

Les freins et besoins
pour favoriser
la transition écologique





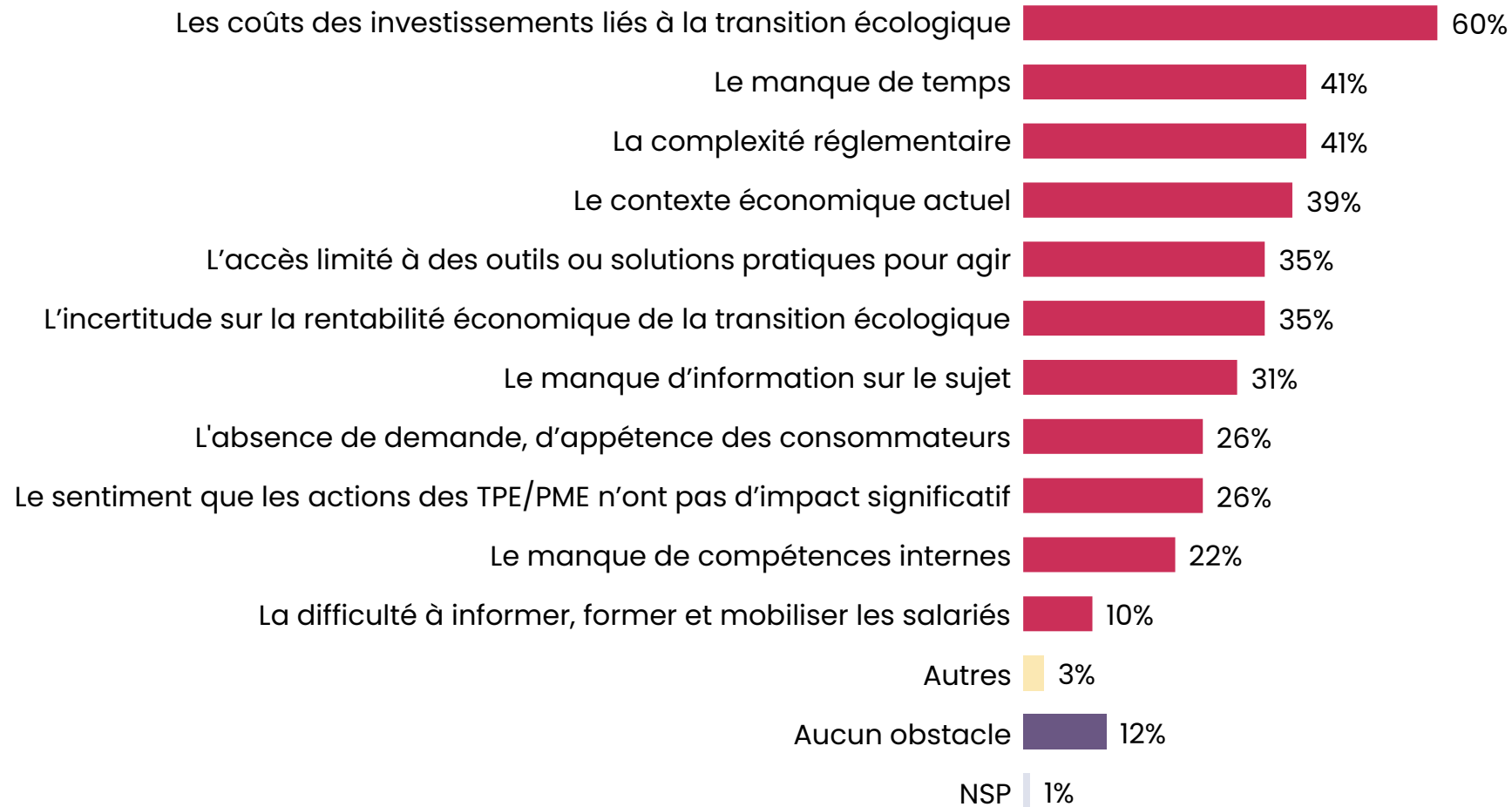
Les freins à la transition écologique



400
dirigeants
de TPE/PME

Q. Quels sont aujourd'hui les principaux obstacles que rencontre votre entreprise dans la transition écologique ?

Plusieurs réponses possibles – Total supérieur à 100%



88%

Au moins
un obstacle

4

obstacles cités
en moyenne



Les freins à la transition écologique



400
dirigeants
de TPE/PME

Q. Quels sont aujourd'hui les principaux obstacles que rencontre votre entreprise dans la transition écologique ?

Plusieurs réponses possibles – Total supérieur à 100%

	% Total	SECTEUR			TAILLE D'ENTREPRISE			RÉGION				
		Industrie et BTP	Commerces	Services	Moins de 10 salariés	10 à 49 salariés	50 salariés et plus	Ile-de-France	Nord-ouest	Nord-est	Sud-ouest	Sud-est
Sous-total Au moins un obstacle	88%	91%	92%	82%	87%	96%	100%	80%	92%	83%	99%	89%
Les coûts des investissements liés à la transition écologique	60%	65%	70%	49%	59%	76%	71%	68%	58%	57%	60%	56%
Le manque de temps	41%	52%	41%	32%	40%	67%	53%	51%	38%	41%	38%	37%
La complexité réglementaire	41%	48%	49%	29%	40%	58%	54%	37%	40%	45%	58%	34%
Le contexte économique actuel	39%	45%	46%	29%	38%	62%	48%	43%	36%	43%	54%	29%
L'accès limité à des outils ou solutions pratiques pour agir	35%	37%	47%	25%	34%	51%	33%	40%	36%	35%	32%	31%
L'incertitude sur la rentabilité économique de la transition écologique	35%	43%	46%	20%	34%	42%	43%	30%	39%	43%	19%	37%
Le manque d'information sur le sujet	31%	33%	38%	26%	31%	40%	38%	20%	33%	47%	29%	31%
L'absence de demande, d'appétence des consommateurs	26%	26%	29%	24%	26%	35%	28%	17%	36%	34%	13%	27%
Le sentiment que les actions des TPE/PME n'ont pas d'impact significatif	26%	28%	31%	20%	25%	34%	29%	20%	30%	31%	25%	24%
Le manque de compétences internes	22%	26%	30%	14%	22%	34%	46%	27%	21%	30%	19%	16%
La difficulté à informer, former et mobiliser les salariés	10%	9%	12%	9%	9%	30%	40%	4%	11%	7%	15%	13%
Autres	3%	-	6%	2%	2%	5%	-	-	5%	3%	3%	2%
Aucun obstacle	12%	8%	7%	17%	12%	2%	-	20%	7%	15%	1%	11%



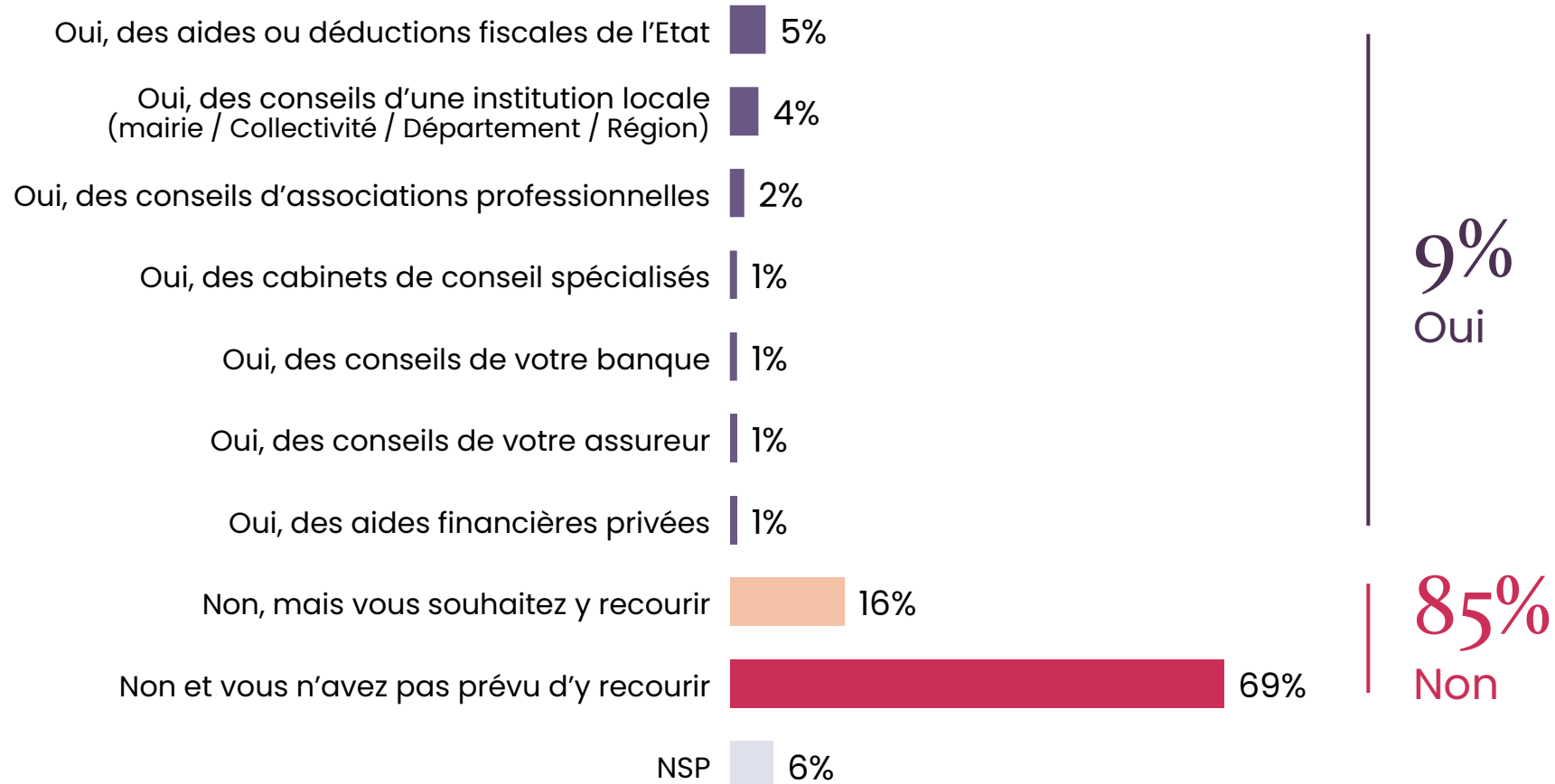
Les dispositifs d'aide et d'accompagnement mobilisés pour la transition écologique des entreprises



400
dirigeants
de TPE/PME

Q. Votre entreprise a-t-elle déjà bénéficié d'un dispositif d'aide ou d'accompagnement pour sa transition écologique ?

Plusieurs réponses « Oui » possibles – Total supérieur à 100%





Les dispositifs d'aide et d'accompagnement mobilisés pour la transition écologique des entreprises



400
dirigeants
de TPE/PME

Q. Votre entreprise a-t-elle déjà bénéficié d'un dispositif d'aide ou d'accompagnement pour sa transition écologique ?

Plusieurs réponses « Oui » possibles – Total supérieur à 100%

	% Total	SECTEUR			TAILLE D'ENTREPRISE			RÉGION				
		Industrie et BTP	Commerces	Services	Moins de 10 salariés	10 à 49 salariés	50 salariés et plus	Ile-de-France	Nord-ouest	Nord-est	Sud-ouest	Sud-est
Sous-total Oui	9%	13%	10%	5%	8%	28%	44%	5%	16%	12%	6%	7%
...Oui, des aides ou déductions fiscales de l'Etat	5%	7%	5%	3%	4%	9%	20%	3%	10%	7%	4%	1%
...Oui, des conseils d'une institution locale (mairie / Collectivité / Département / Région)	4%	8%	4%	2%	4%	7%	18%	-	11%	2%	1%	5%
...Oui, des conseils d'associations professionnelles	2%	4%	1%	2%	2%	3%	8%	1%	6%	3%	1%	-
...Oui, des cabinets de conseil spécialisés	1%	1%	-	1%	-	10%	16%	1%	-	1%	1%	-
...Oui, des conseils de votre banque	1%	1%	1%	-	-	5%	8%	-	2%	1%	-	-
...Oui, des conseils de votre assureur	1%	1%	1%	-	-	7%	10%	-	1%	1%	-	1%
...Oui, des aides financières privées	1%	1%	1%	-	-	2%	1%	1%	-	1%	-	-
Sous-total Non	85%	84%	83%	88%	87%	53%	34%	91%	74%	85%	89%	87%
...Non, mais vous souhaitez y recourir	16%	22%	19%	9%	16%	13%	12%	19%	18%	31%	2%	9%
Non et vous n'avez pas prévu d'y recourir	69%	62%	64%	79%	71%	40%	22%	73%	56%	54%	87%	78%



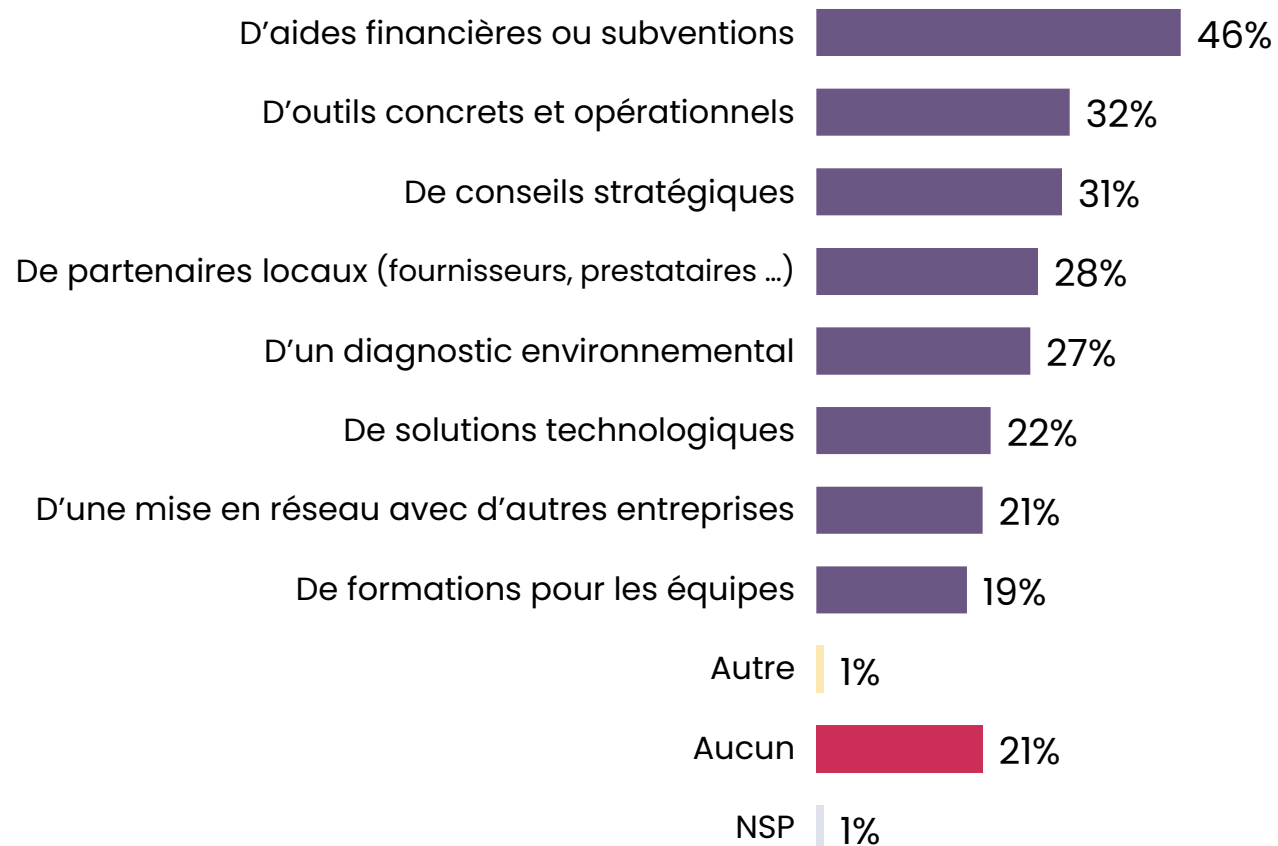
Les accompagnements attendus pour faciliter la transition écologique



400
dirigeants
de TPE/PME

Q. Pour faciliter la transition écologique de votre entreprise, de quels accompagnements avez-vous le plus besoin parmi les suivants ?

Plusieurs réponses possibles – Total supérieur à 100%



78%
Au moins un
accompagnement



Les accompagnements attendus pour faciliter la transition écologique



400
dirigeants
de TPE/PME

Q. Pour faciliter la transition écologique de votre entreprise, de quels accompagnements avez-vous le plus besoin parmi les suivants ?

Plusieurs réponses possibles – Total supérieur à 100%

	% Total	SECTEUR			TAILLE D'ENTREPRISE			RÉGION				
		Industrie et BTP	Commerces	Services	Moins de 10 salariés	10 à 49 salariés	50 salariés et plus	Ile-de-France	Nord-ouest	Nord-est	Sud-ouest	Sud-est
Sous-total Au moins un accompagnement	78%	84%	80%	71%	77%	87%	93%	71%	83%	75%	84%	78%
D'aides financières ou subventions	46%	47%	60%	36%	46%	61%	61%	35%	62%	51%	47%	41%
D'outils concrets et opérationnels	32%	31%	30%	33%	31%	45%	37%	34%	31%	32%	31%	31%
De conseils stratégiques	31%	44%	25%	25%	31%	43%	45%	31%	25%	33%	30%	36%
De partenaires locaux (fournisseurs, prestataires ...)	28%	27%	38%	23%	28%	40%	50%	29%	29%	33%	19%	28%
D'un diagnostic environnemental	27%	33%	24%	25%	27%	34%	32%	27%	26%	35%	32%	21%
De solutions technologiques	22%	31%	20%	17%	22%	40%	37%	24%	18%	24%	36%	17%
D'une mise en réseau avec d'autres entreprises	21%	30%	19%	16%	21%	28%	41%	30%	16%	27%	13%	19%
De formations pour les équipes	19%	16%	20%	21%	18%	39%	46%	20%	15%	14%	19%	23%
Autre	1%	-	-	3%	1%	3%	-	3%	-	-	-	2%
Aucun	21%	15%	20%	28%	22%	8%	7%	28%	17%	22%	15%	22%



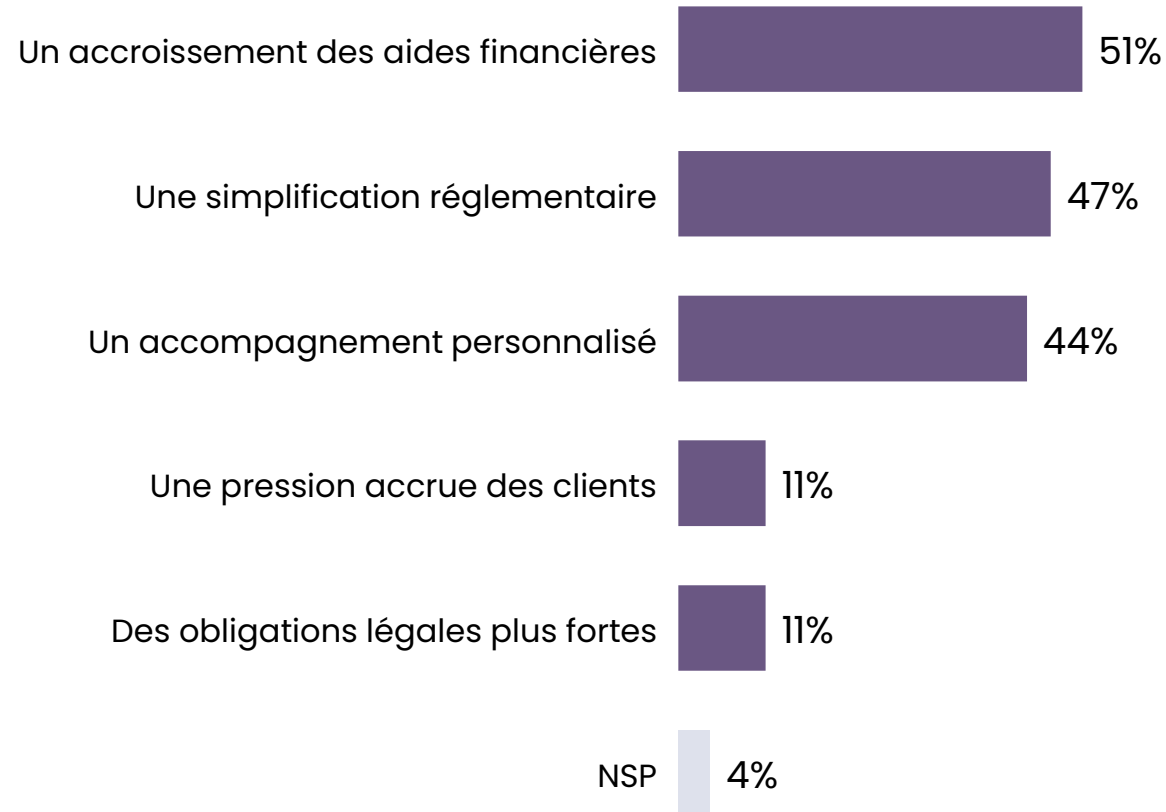
Les leviers efficaces pour faciliter la transition écologique des TPE-PME



400
dirigeants
de TPE/PME

Q. Selon vous, quels seraient les deux leviers les plus efficaces pour accélérer la transition écologique des TPE-PME ?

Jusqu'à deux réponses possibles – Total supérieur à 100%





Les leviers efficaces pour faciliter la transition écologique des TPE-PME



400
dirigeants
de TPE/PME

Q. Selon vous, quels seraient les deux leviers les plus efficaces pour accélérer la transition écologique des TPE-PME ?

Jusqu'à deux réponses possibles – Total supérieur à 100%

	% Total	SECTEUR			TAILLE D'ENTREPRISE			RÉGION				
		Industrie et BTP	Commerces	Services	Moins de 10 salariés	10 à 49 salariés	50 salariés et plus	Ile-de-France	Nord-ouest	Nord-est	Sud-ouest	Sud-est
Un accroissement des aides financières	51%	44%	57%	52%	50%	56%	59%	41%	60%	58%	56%	45%
Une simplification réglementaire	47%	50%	49%	43%	47%	49%	28%	55%	51%	41%	43%	43%
Un accompagnement personnalisé	44%	60%	30%	41%	45%	31%	50%	43%	43%	38%	51%	46%
Une pression accrue des clients	11%	10%	12%	12%	11%	20%	20%	14%	8%	9%	16%	12%
Des obligations légales plus fortes	11%	8%	13%	11%	10%	13%	11%	11%	8%	-	4%	21%



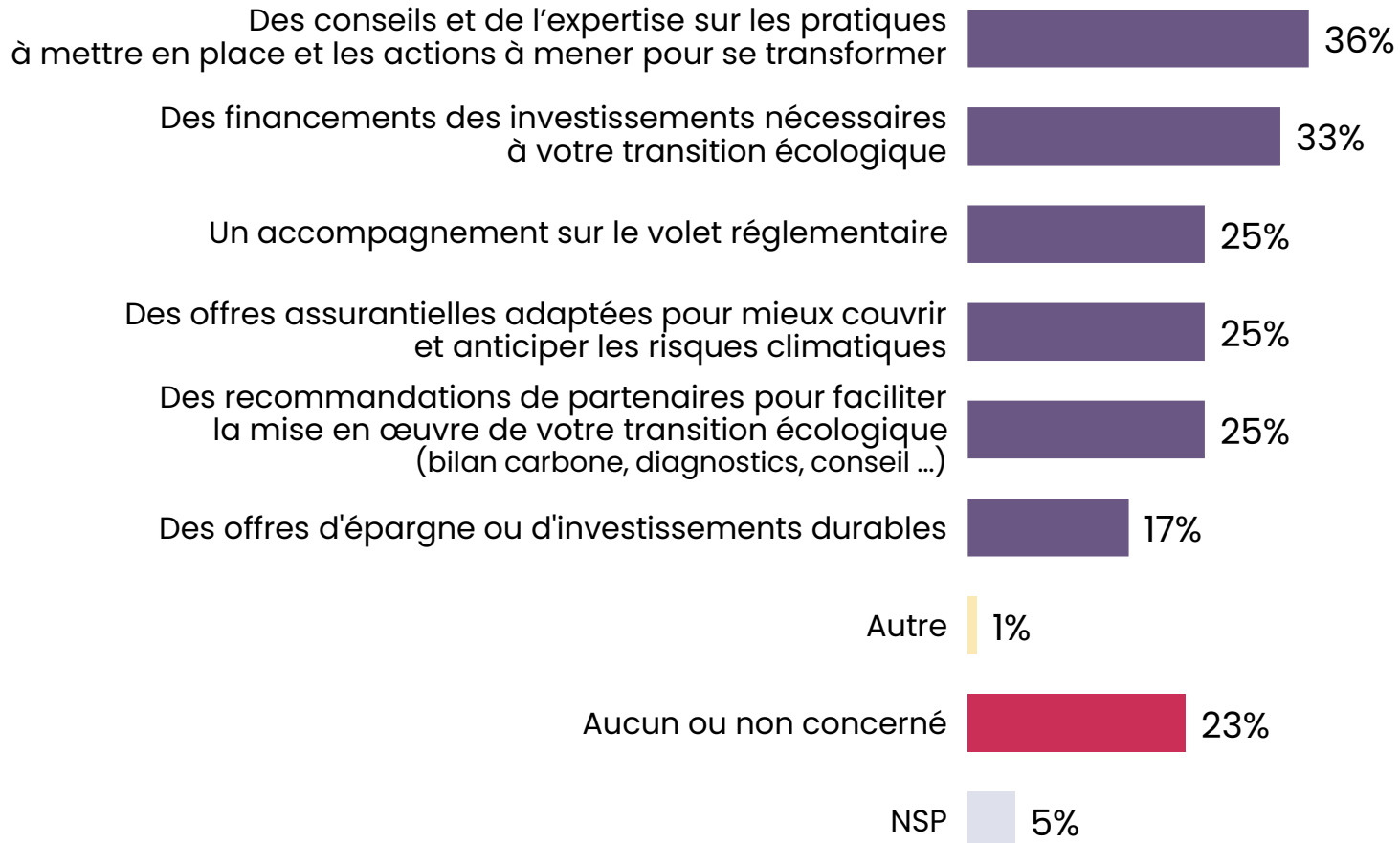
Les attentes vis-à-vis des bancassureurs

Q. Pour terminer, quelles sont vos principales attentes vis-à-vis de votre bancassureur ?

Plusieurs réponses possibles – Total supérieur à 100%



400
dirigeants
de TPE/PME



72%
Au moins
une attente



Les attentes vis-à-vis des bancassureurs



400
dirigeants
de TPE/PME

Q. Pour terminer, quelles sont vos principales attentes vis-à-vis de votre bancassureur ?

Plusieurs réponses possibles – Total supérieur à 100%

	% Total	SECTEUR			TAILLE D'ENTREPRISE			RÉGION				
		Industrie et BTP	Commerces	Services	Moins de 10 salariés	10 à 49 salariés	50 salariés et plus	Ile-de-France	Nord-ouest	Nord-est	Sud-ouest	Sud-est
Sous-total Au moins une attente	72%	76%	79%	65%	72%	82%	94%	77%	76%	69%	62%	74%
Des conseils et de l'expertise sur les pratiques à mettre en place et les actions à mener pour se transformer	36%	39%	38%	32%	35%	45%	44%	46%	33%	40%	36%	28%
Des financements des investissements nécessaires à votre transition écologique	33%	36%	44%	24%	33%	49%	56%	23%	42%	43%	34%	29%
Un accompagnement sur le volet réglementaire	25%	27%	20%	28%	25%	31%	50%	25%	29%	27%	15%	27%
Des offres assurantielles adaptées pour mieux couvrir et anticiper les risques climatiques	25%	31%	25%	20%	25%	30%	44%	23%	29%	27%	25%	23%
Des recommandations de partenaires pour faciliter la mise en œuvre de votre transition écologique (bilan carbone, diagnostics, conseil ...)	25%	34%	19%	21%	24%	39%	36%	33%	19%	28%	18%	24%
Des offres d'épargne ou d'investissements durables	17%	26%	12%	13%	16%	24%	29%	14%	16%	21%	16%	17%
Autre	1%	-	2%	1%	1%	-	-	-	-	-	-	3%
Aucun ou non concerné	23%	22%	14%	29%	24%	8%	1%	21%	21%	26%	30%	21%

opinionway

PARIS • BORDEAUX • VARSOVIE • CASABLANCA • ABIDJAN

Fondé en 2000 sur cette idée radicalement innovante pour l'époque, OpinionWay a été précurseur dans le renouvellement des pratiques de la profession des études marketing et d'opinion.

Forte d'une croissance continue depuis sa création, l'entreprise n'a eu de cesse de s'ouvrir vers de nouveaux horizons pour mieux adresser toutes les problématiques marketing et sociétales, en intégrant à ses méthodologies le Social Média Intelligence, l'exploitation de la smart data, les dynamiques créatives de co-construction, les approches communautaires et le storytelling.

Aujourd'hui OpinionWay poursuit sa dynamique de croissance en s'implantant géographiquement sur des zones à fort potentiel que sont l'Europe de l'Est et l'Afrique.

Enable today, shape tomorrow

C'est la mission qui anime les collaborateurs d'OpinionWay et qui fonde la relation qu'ils tissent avec leurs clients.

Le plaisir ressenti à apporter les réponses aux questions qu'ils se posent, à réduire l'incertitude sur les décisions à prendre, à tracker les insights pertinents et à co-construire les solutions d'avenir, nourrit tous les projets sur lesquels ils interviennent.

Cet enthousiasme associé à un véritable goût pour l'innovation et la transmission expliquent que nos clients expriment une haute satisfaction après chaque collaboration - 8,9/10, et un fort taux de recommandation - 3,88/4.

Le plaisir, l'engagement et la stimulation intellectuelle sont les trois mantras de nos interventions.

Restons connectés !



Recevez chaque semaine nos derniers résultats d'études dans votre boîte mail en vous abonnant à notre newsletter !

Je m'abonne

Votre contact OpinionWay

Frédéric Micheau

Directeur général adjoint
Directeur du Pôle opinion

Tel: 01 81 81 83 00
fmicheau@opinion-way.com

esomar Corporate 2026

