

opinionway,

— POUR —

Sofinscope

LE BAROMÈTRE QUI VOUS DONNE UN TEMPS D'AVANCE
SUR LA CONSOMMATION

Entre budget maîtrisé et
célébration rêvée :

*les Français face
au mariage et au PACS*

Les Français et le budget mariage et PACS | Avril 2026





opinionway

Crédits : dev-asangbam

La méthodologie

La méthodologie

Toute publication totale ou partielle doit impérativement utiliser la mention complète suivante :

« **Sondage OpinionWay pour Sofinco** »

et aucune reprise de l'enquête ne pourra être dissociée de cet intitulé



Echantillon de **1 045 personnes, représentatif de la population française** âgée de 18 ans et plus.

L'échantillon a été constitué selon la **méthode des quotas**, au regard des critères de sexe, d'âge, de catégorie socioprofessionnelle, de catégorie d'agglomération et de région de résidence.



L'échantillon a été interrogé par **questionnaire auto-administré en ligne sur système CAWI** (Computer Assisted Web Interview).



Les interviews ont été réalisées **du 1^{er} au 2 avril 2026**.

Pour les remercier de leur participation, les panélistes ont touché des incentives ou ont fait un don à l'association proposée de leur choix.



OpinionWay a réalisé cette enquête en appliquant les procédures et règles de la **norme ISO 20252**



Les résultats de ce sondage doivent être lus en tenant compte des marges d'incertitude : 1,4 à 3,1 points au plus pour un échantillon de 1 000 répondants.



Le profil de l'échantillon

opinionway

Le profil de l'échantillon

Population française âgée de 18 ans et plus.

Source : INSEE

Sexe %

| | |
|--------|-----|
| Hommes | 48% |
| Femmes | 52% |

Age %

| | |
|----------------|-----|
| 18 à 24 ans | 10% |
| 25 à 34 ans | 15% |
| 35 à 49 ans | 24% |
| 50 à 64 ans | 24% |
| 65 ans et plus | 27% |

Région %

| | |
|---------------|-----|
| Ile-de-France | 18% |
| Nord-ouest | 23% |
| Nord-est | 22% |
| Sud-ouest | 12% |
| Sud-est | 25% |

Activité professionnelle %

Catégories socioprofessionnelles supérieures 30%

| | |
|--|-----|
| Agriculteurs / Artisans / Commerçants / Chefs d'entreprise | 5% |
| Professions libérales / Cadres | 10% |
| Professions intermédiaires | 15% |

Catégories populaires 28%

| | |
|----------|-----|
| Employés | 16% |
| Ouvriers | 12% |

Inactifs 42%

| | |
|-----------------|-----|
| Retraités | 28% |
| Autres inactifs | 14% |

Taille d'agglomération %

| | |
|------------------------------|-----|
| Une commune rurale | 21% |
| De 2000 à 19 999 habitants | 18% |
| De 20 000 à 99 999 habitants | 14% |
| 100 000 habitants et plus | 30% |
| Agglomération parisienne | 17% |



Les résultats

opinionway

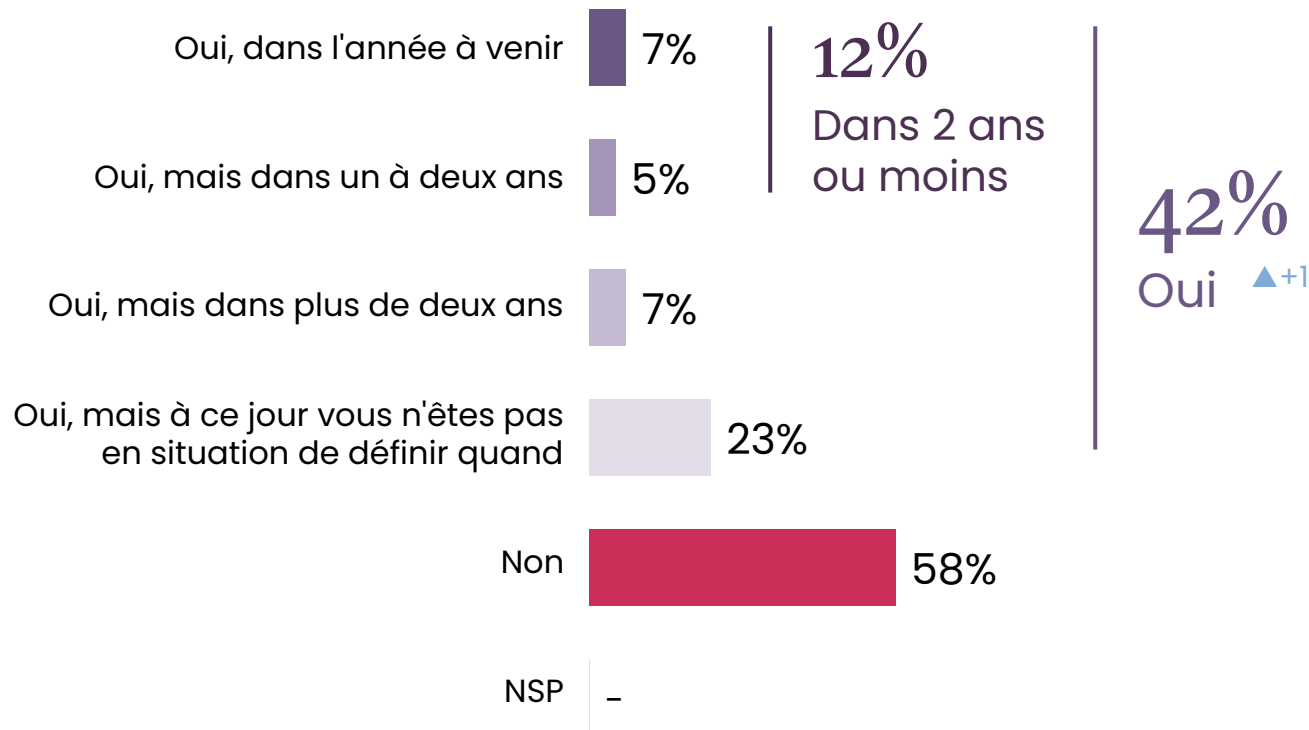


Les projets de mariage / PACS

Q. Envisagez-vous personnellement de... ?

Question posée uniquement aux personnes non mariées actuellement, soit 61% de l'échantillon (643 personnes).

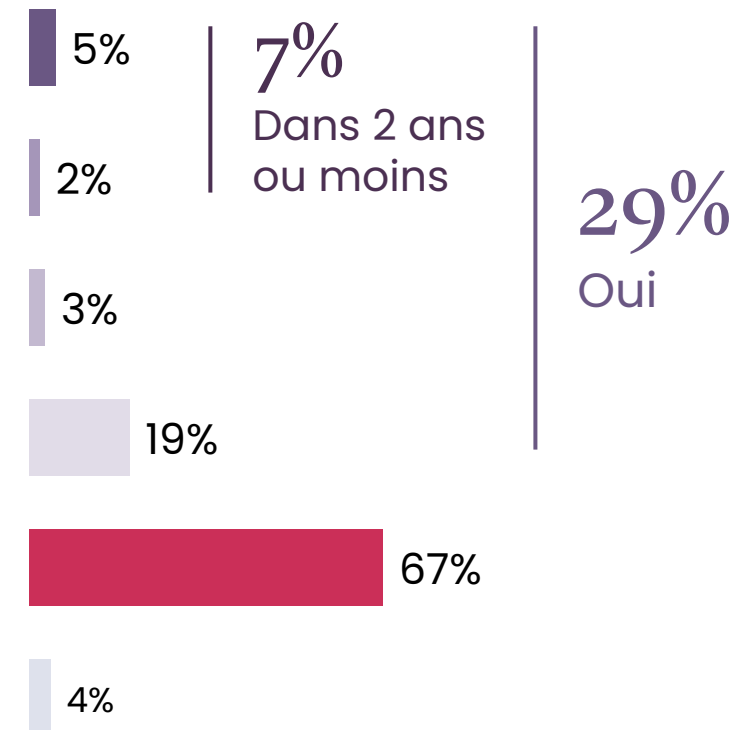
... vous **mari**er (ou remarier) un jour ?



Question posée uniquement aux personnes non mariées et non pacsées actuellement, soit 52% de l'échantillon (548 personnes).

Nouvelle question

... vous **pac**ser un jour ?





Les projets de mariage



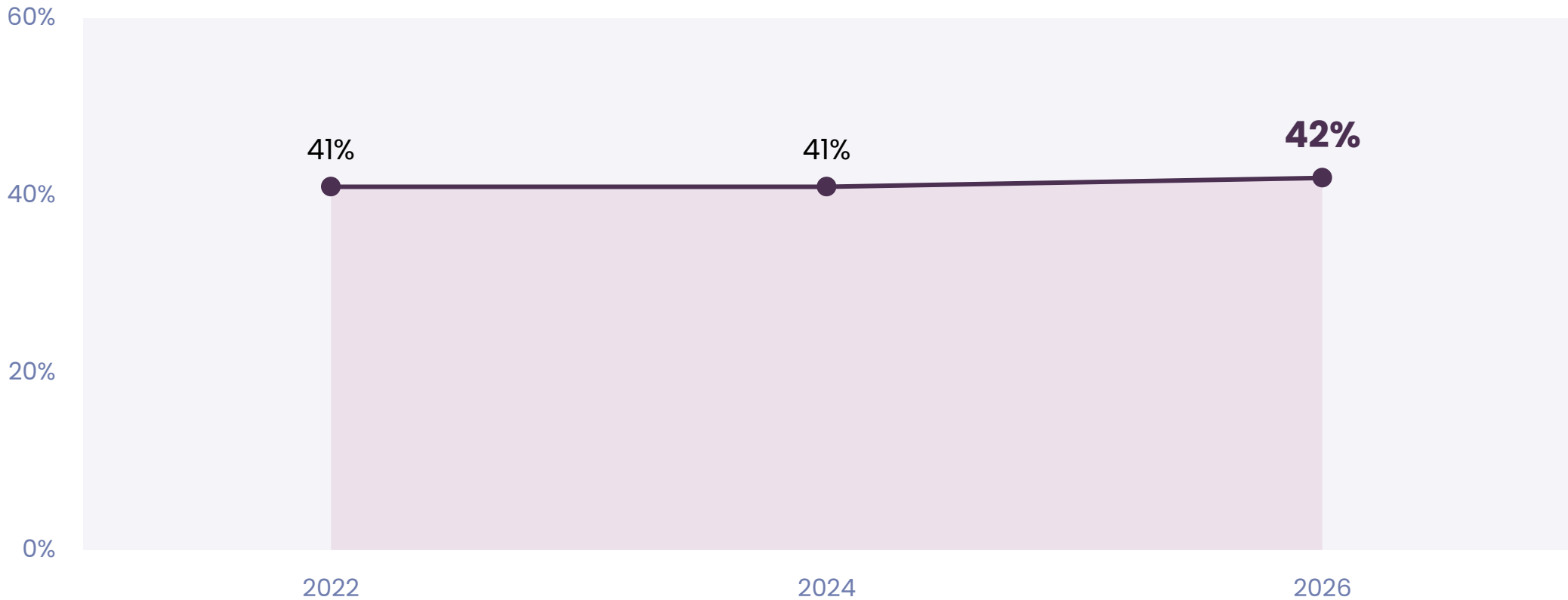
643
personnes

Q. Envisagez-vous personnellement de... ?

Question posée uniquement aux personnes non mariées actuellement, soit 61% de l'échantillon (643 personnes).

... vous marier (ou remarier) un jour ?

% Oui





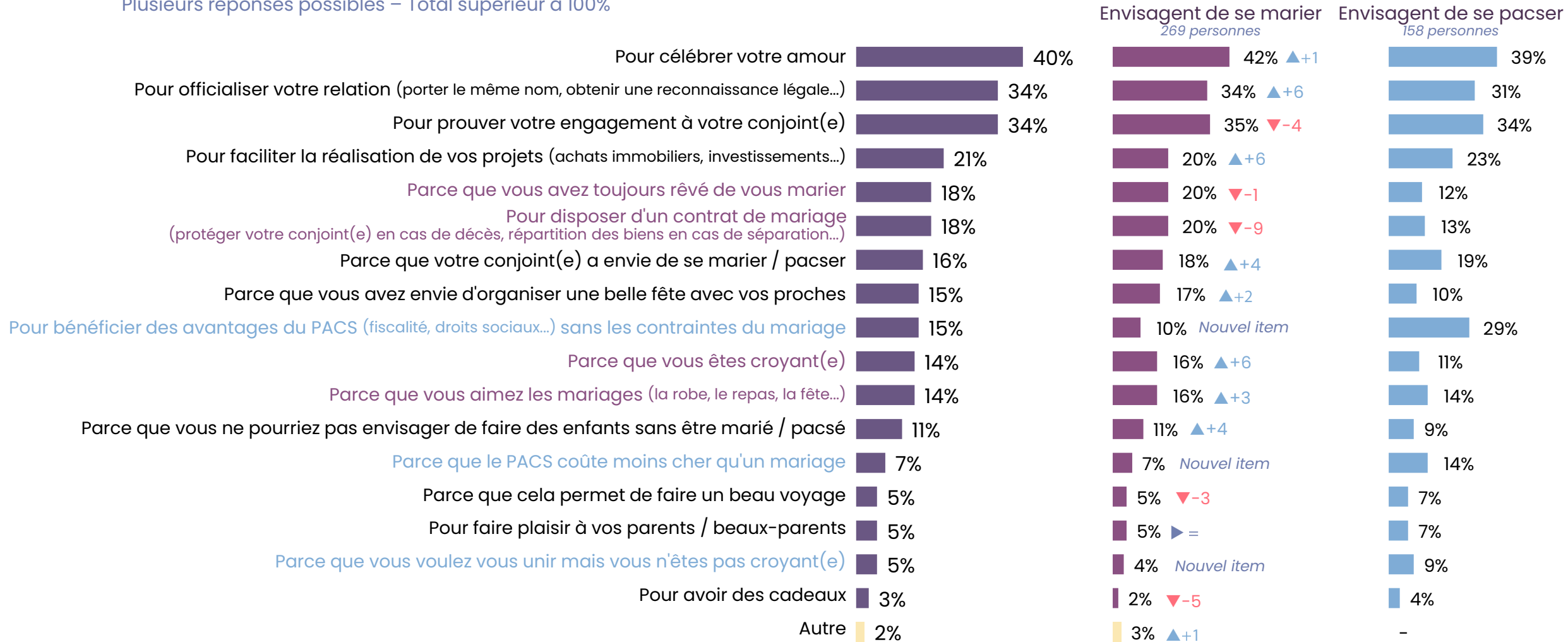
Les raisons d'envisager *de se marier / de se pacser*



307 personnes

Q. Pour quelle(s) raison(s) envisagez-vous de vous (re)marier / pacser ?

Question posée uniquement aux personnes qui envisagent de se marier / de se pacser, soit 29% de l'échantillon
Plusieurs réponses possibles – Total supérieur à 100%





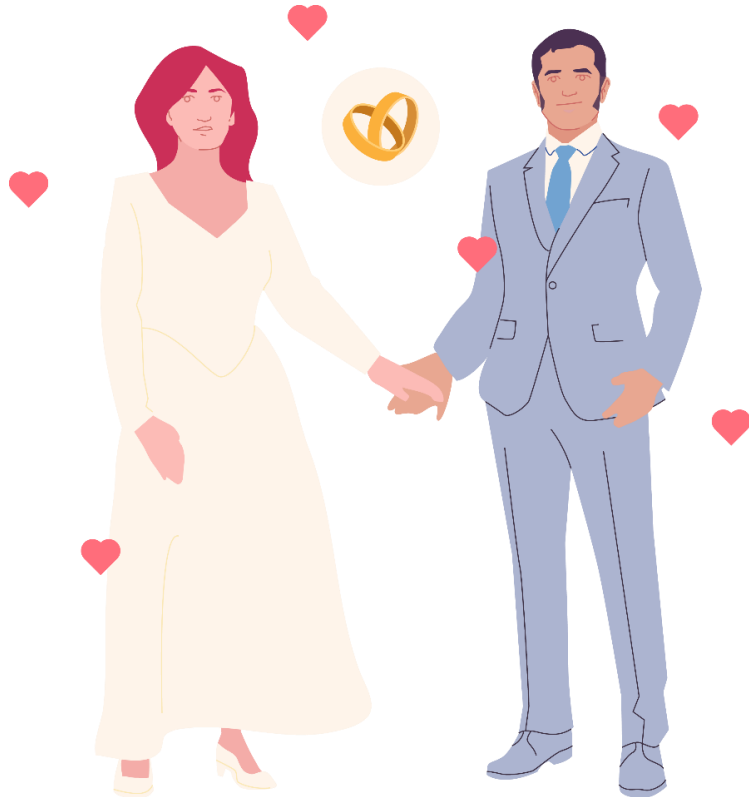
Le nombre d'invités moyen *pour un mariage / un PACS*



1045
personnes

Q. Si vous deviez organiser un mariage à combien fixeriez-vous le nombre d'invités ?

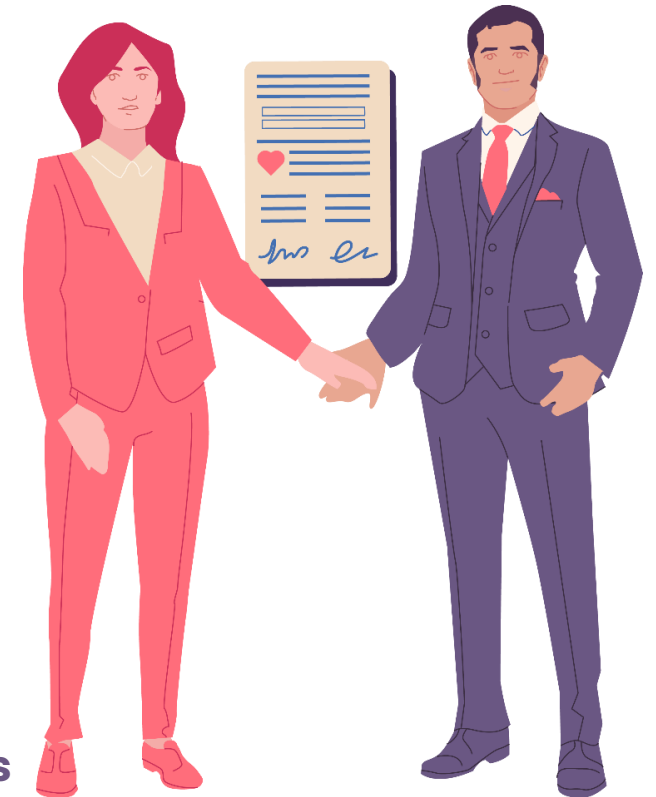
Question ouverte numérique, réponses spontanées



66 invités
*en moyenne pour ceux
qui envisagent de se marier*



35 invités
*en moyenne pour ceux
qui envisagent de se pacser*





Le nombre d'invités moyen *pour un mariage*

Q. Si vous deviez organiser un mariage à combien fixeriez-vous le nombre d'invités ?

Question ouverte numérique, réponses spontanées



1045 personnes



66 invités en moyenne pour ceux qui envisagent de se marier

69 invités en moyenne pour ceux qui envisagent de se pacser

- 79 invités** pour les jeunes âgés de 18 à 24 ans
- 68 invités** pour les parents d'enfants mineurs
- 60 invités** pour les personnes dont le revenu mensuel du foyer est supérieur ou égal à 3 500€
- 55 invités** pour les femmes

- 49 invités** pour les hommes
- 46 invités** pour les personnes dont le revenu mensuel du foyer est inférieur à 2 000€
- 40 invités** Pour les personnes âgées de 50 ans et plus
- 32 invités** Pour les personnes divorcées



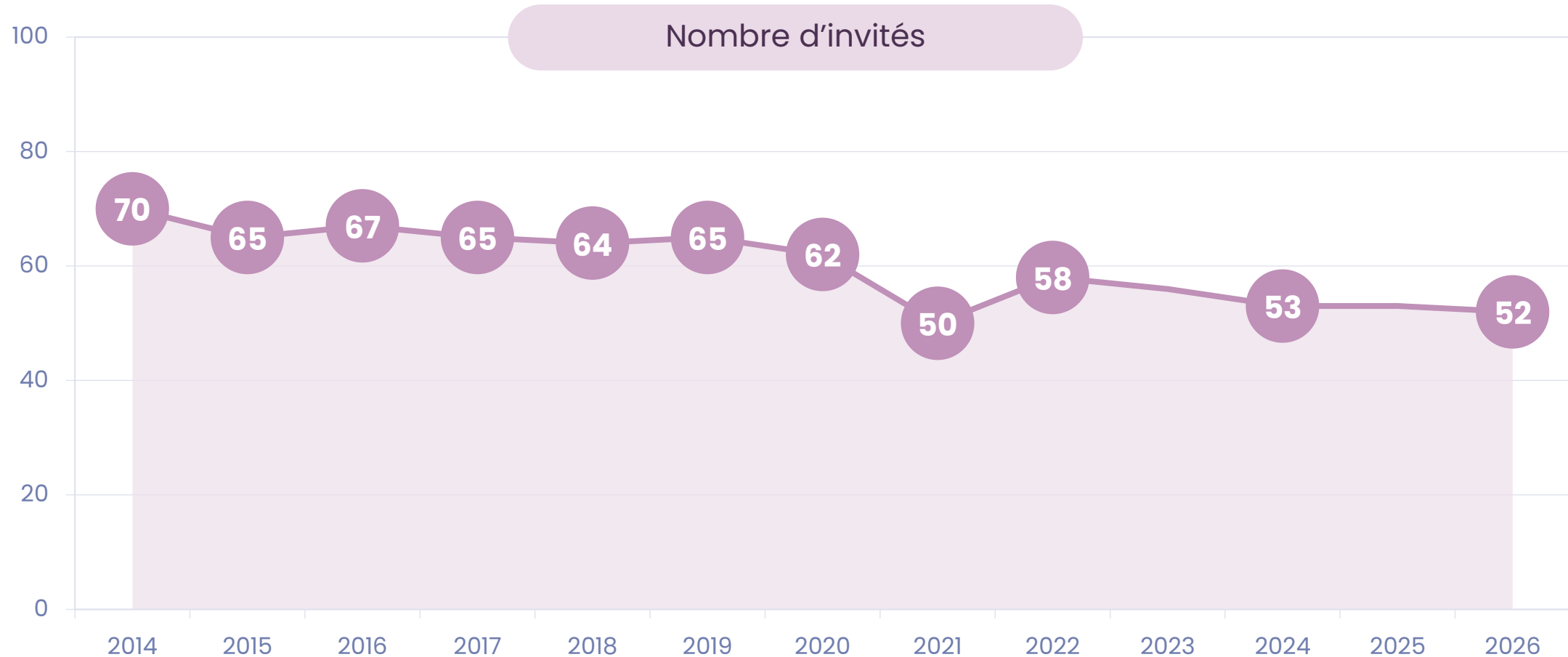
Le nombre d'invités moyen *pour un mariage*



1045
personnes

Q. Si vous deviez organiser un mariage à combien fixeriez-vous le nombre d'invités ?

Question ouverte numérique, réponses spontanées





Le nombre d'invités moyen *pour une célébration de PACS*



1045
personnes

Q. Si vous deviez organiser une célébration de PACS à combien fixeriez-vous le nombre d'invités ?

Question ouverte numérique, réponses spontanées

Nouvelle question



29 invités en moyenne
pour ceux qui envisagent de
se marier

35 invités en moyenne
pour ceux qui envisagent de
se pacser

34 invités pour les jeunes âgés de 18 à 24 ans

31 invités pour les parents d'enfants mineurs

18 invités Pour les personnes âgées de 50 ans et plus

17 invités Pour les personnes divorcées



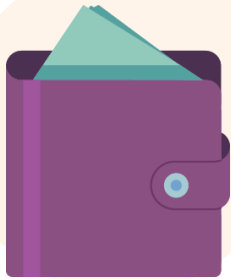
Le budget moyen *pour un mariage / pour un PACS*



1045
personnes

Q. Selon vous, à combien s'élève en moyenne le budget pour un mariage correspondant au nombre d'invités que vous nous avez donné ? (en comptant tous les frais et notamment la location de la salle, le traiteur, les boissons, les tenues, les alliances, l'animation, le photographe, la décoration, le vin d'honneur, l'hébergement, la lune de miel)

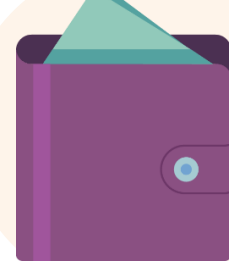
Question ouverte numérique, réponses spontanées



7781€ ^{▲ +205€}

Le **budget** moyen consacré **au mariage**

9 104€ *pour ceux qui envisagent de se marier*



2723€

Le **budget** moyen consacré à une **célébration de PACS**

2 909€ *pour ceux qui envisagent de se pacser*

” Le budget moyen *pour un mariage*



1045
personnes

Q. Selon vous, à combien s'élève en moyenne le budget pour un mariage correspondant au nombre d'invités que vous nous avez donné ? (en comptant tous les frais et notamment la location de la salle, le traiteur, les boissons, les tenues, les alliances, l'animation, le photographe, la décoration, le vin d'honneur, l'hébergement, la lune de miel)

Question ouverte numérique, réponses spontanées



9 104€ pour ceux qui envisagent de se marier

8 889€ pour ceux qui envisagent de se pacser

| | |
|---------|---|
| 11 936€ | pour les jeunes âgés de 18 à 24 ans |
| 11 202€ | pour les habitants de l'agglomération parisienne |
| 9 513€ | pour les personnes dont le revenu mensuel du foyer est supérieur ou égal à 3 500€ |
| 8 144€ | pour les femmes |
| 7 386€ | pour les hommes |
| 6 237€ | Pour les personnes âgées de 50 ans et plus |
| 6 028€ | pour les personnes dont le revenu mensuel du foyer est inférieur à 2 000€ |
| 4 570€ | pour les hommes ou femmes au foyer |



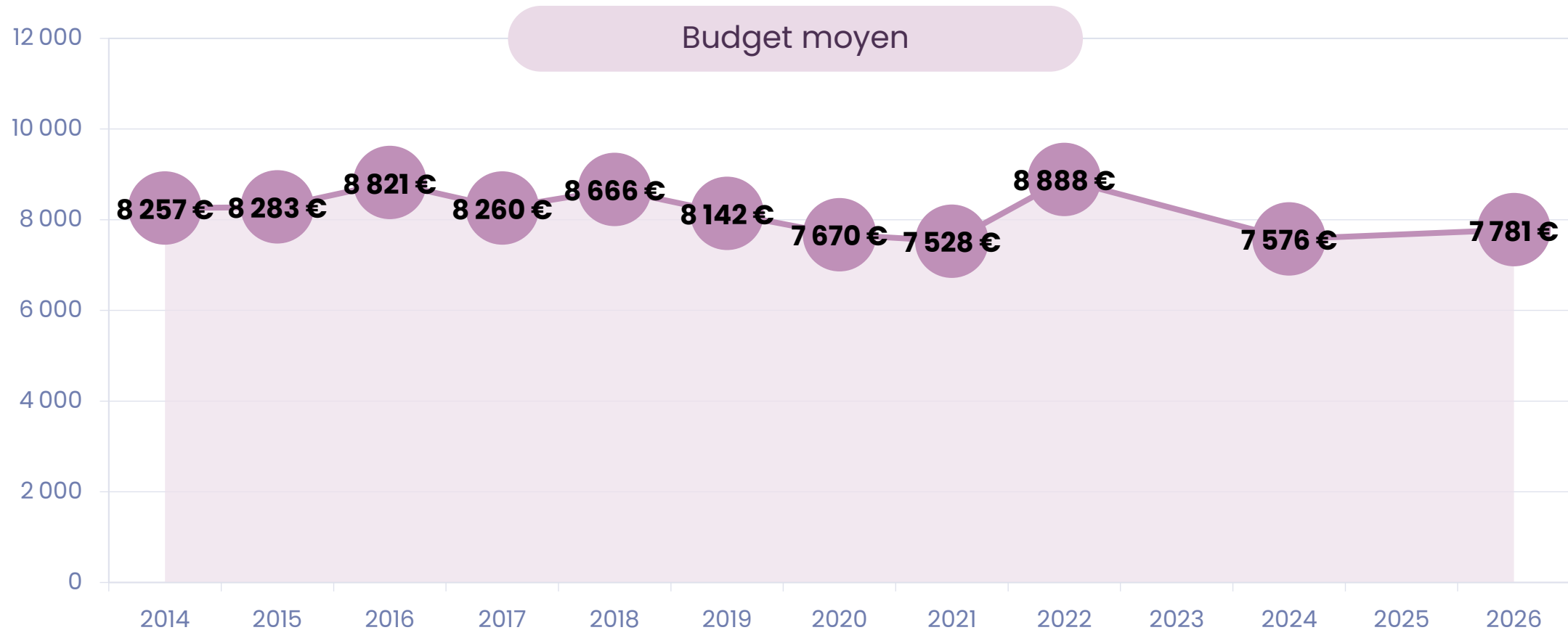
Le budget moyen *pour un mariage*



1045
personnes

Q. Selon vous, à combien s'élève en moyenne le budget pour un mariage correspondant au nombre d'invités que vous nous avez donné ? (en comptant tous les frais et notamment la location de la salle, le traiteur, les boissons, les tenues, les alliances, l'animation, le photographe, la décoration, le vin d'honneur, l'hébergement, la lune de miel)

Question ouverte numérique, réponses spontanées





Le budget moyen *pour une célébration de PACS*



1045
personnes

Q. Selon vous, à combien s'élève en moyenne le budget pour un mariage correspondant au nombre d'invités que vous nous avez donné ? (en comptant tous les frais utiles à cette occasion : lieu de réception, repas, boissons, tenues, décoration, animation, photographe...)

Question ouverte numérique, réponses spontanées

Nouvelle question



3 928€

pour les habitants de l'agglomération parisienne

3 531€

pour les personnes dont le revenu mensuel du foyer est supérieur ou égal à 3 500€

2 015€

pour les personnes dont le revenu mensuel du foyer est inférieur à 2 000€

2 384€ pour ceux qui envisagent de se marier

2 909€ pour ceux qui envisagent de se pacser



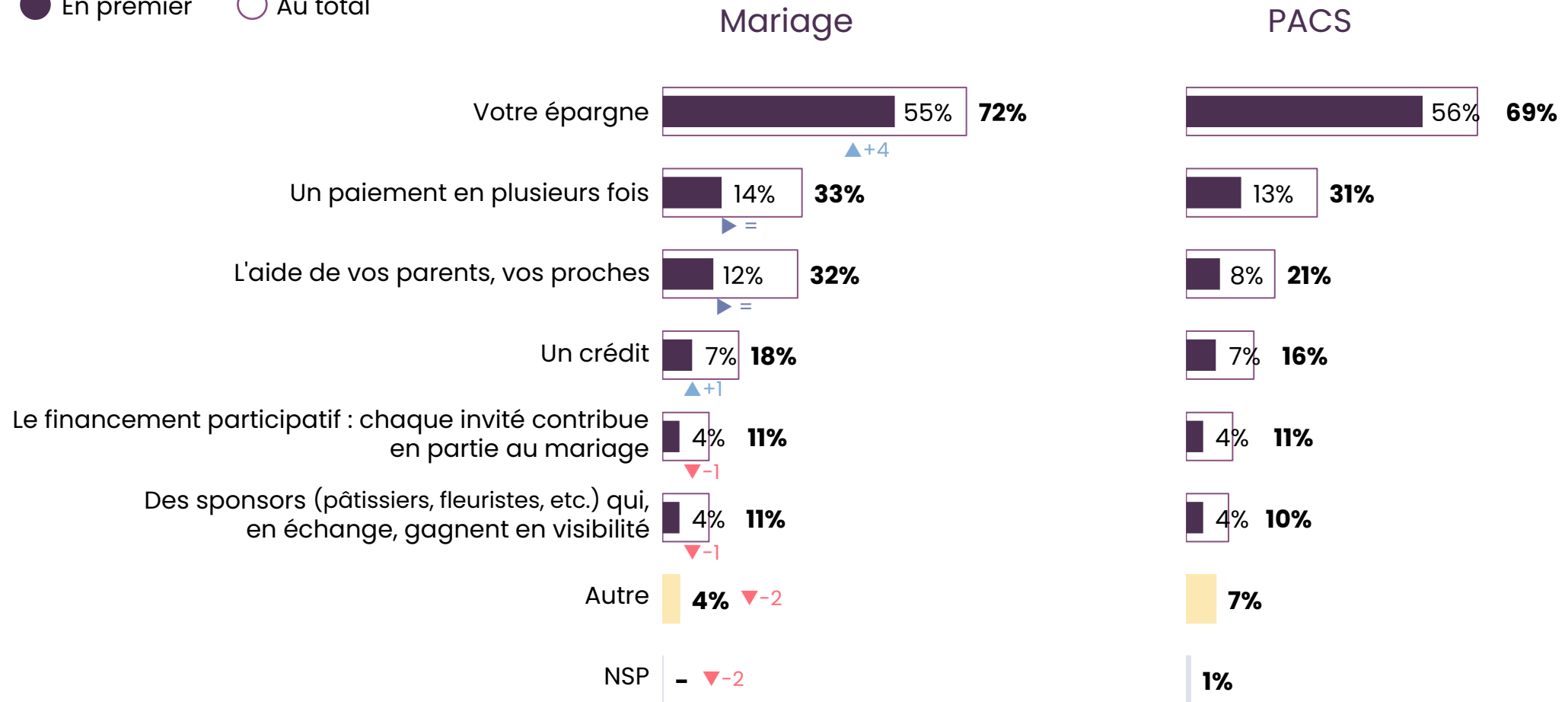
Les solutions de financement envisagées *pour un mariage / un PACS*



1045 personnes

Q. Si vous deviez organiser un mariage / une cérémonie de PACS, quelle(s) solution(s) envisageriez-vous pour le financement ?
En premier ? En deuxième ? En troisième ? Jusqu'à trois réponses possibles – Total supérieur à 100%

● En premier ○ Au total





Les solutions de financement envisagées *pour un mariage*

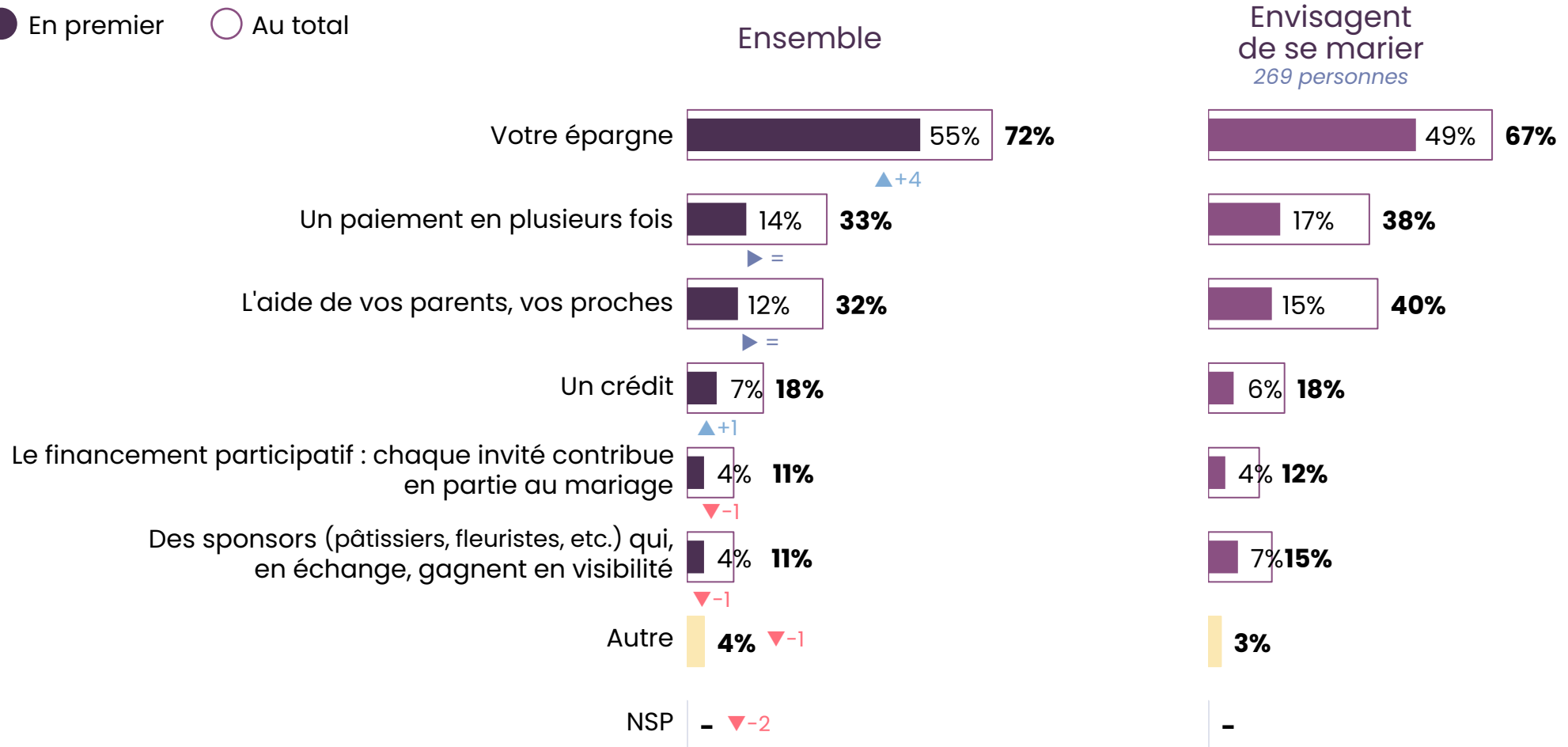


1045 personnes

Q. Si vous deviez organiser un mariage, quelle(s) solution(s) envisageriez-vous pour le financement ?

En premier ? En deuxième ? En troisième ? Jusqu'à trois réponses possibles – Total supérieur à 100%

● En premier ○ Au total





Les solutions de financement envisagées *pour un mariage*

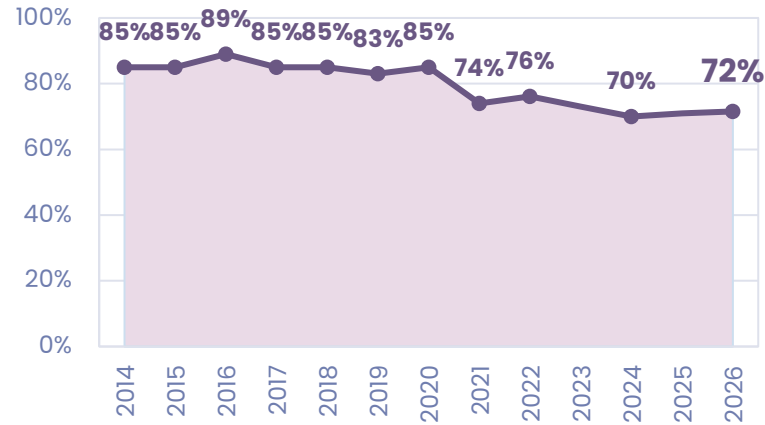


1045 personnes

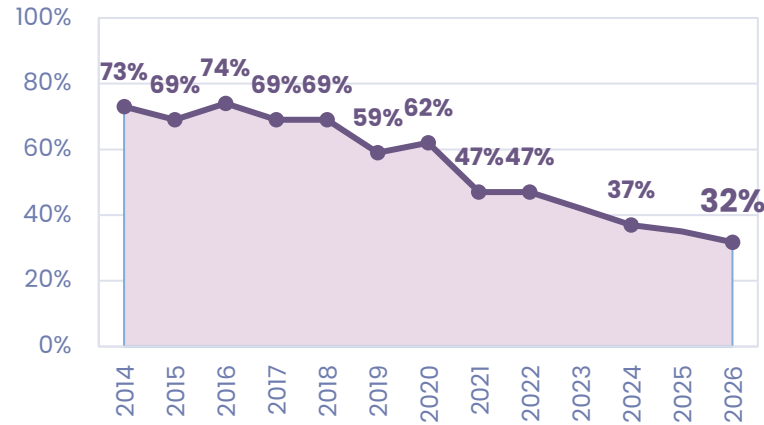
Q. Si vous deviez organiser un mariage, quelle(s) solution(s) envisageriez-vous pour le financement ?

En premier ? En deuxième ? En troisième ? Jusqu'à trois réponses possibles – Total supérieur à 100%

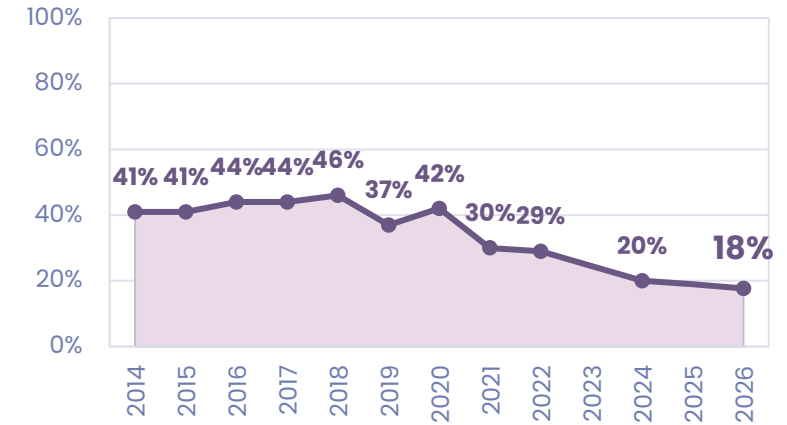
Votre épargne



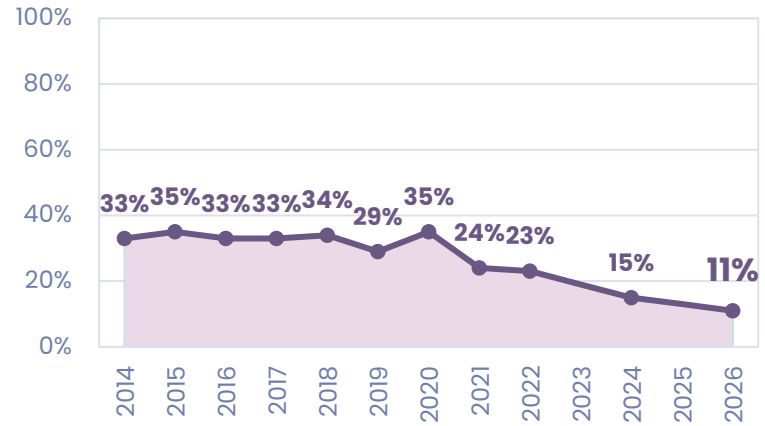
L'aide de vos parents, vos proches



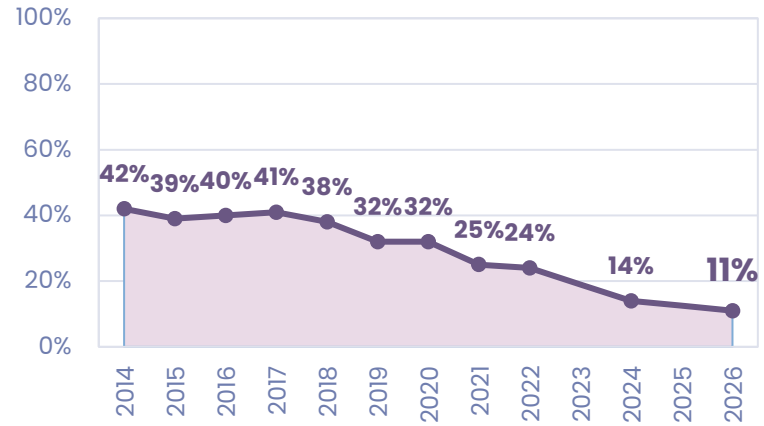
Un crédit



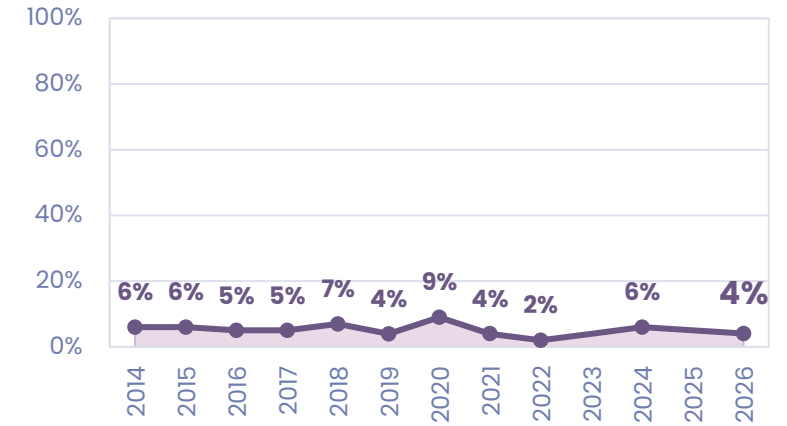
Le financement participatif



Des sponsors



Autre





Les solutions de financement envisagées *pour un PACS*



1045 personnes

Q. Et si vous deviez organiser une célébration de PACS, quelle(s) solution(s) envisageriez-vous pour le financement ?

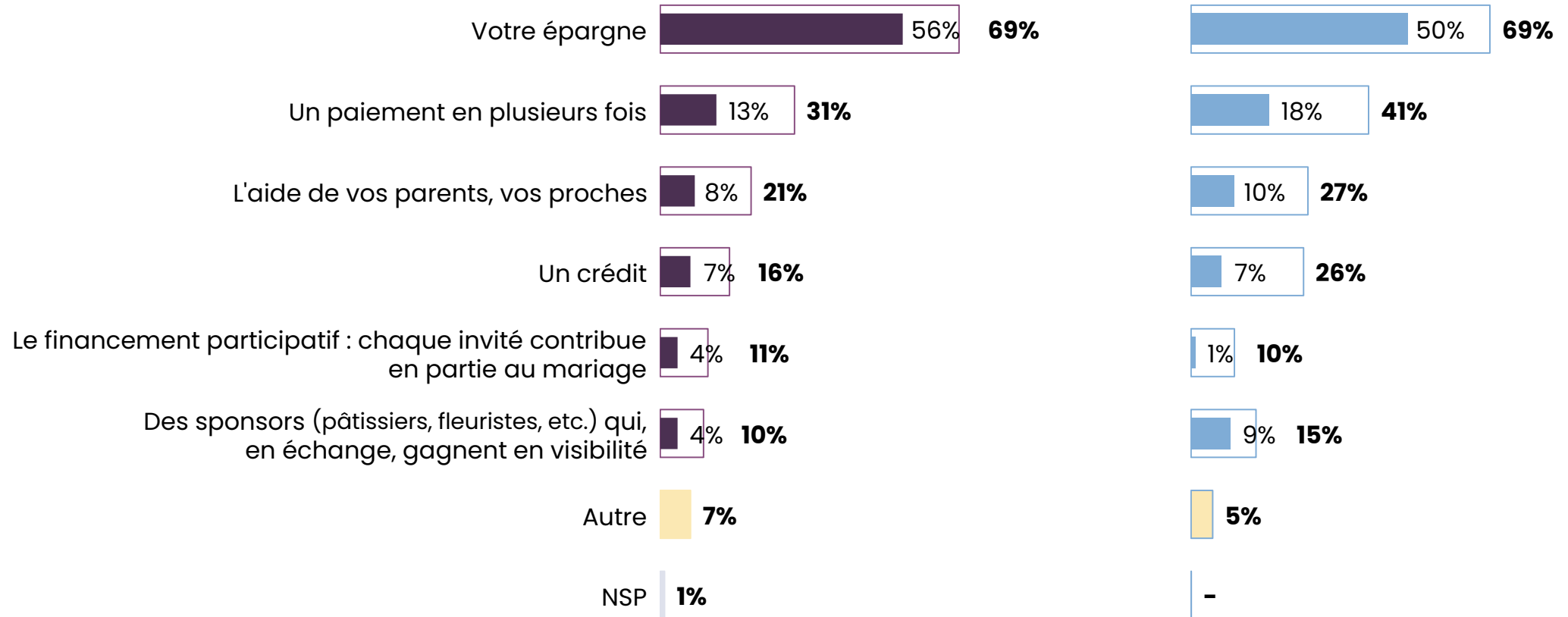
En premier ? En deuxième ? En troisième ? Jusqu'à trois réponses possibles – Total supérieur à 100%

Nouvelle question

● En premier ○ Au total

Ensemble

Envisagent de se pacser
158 personnes



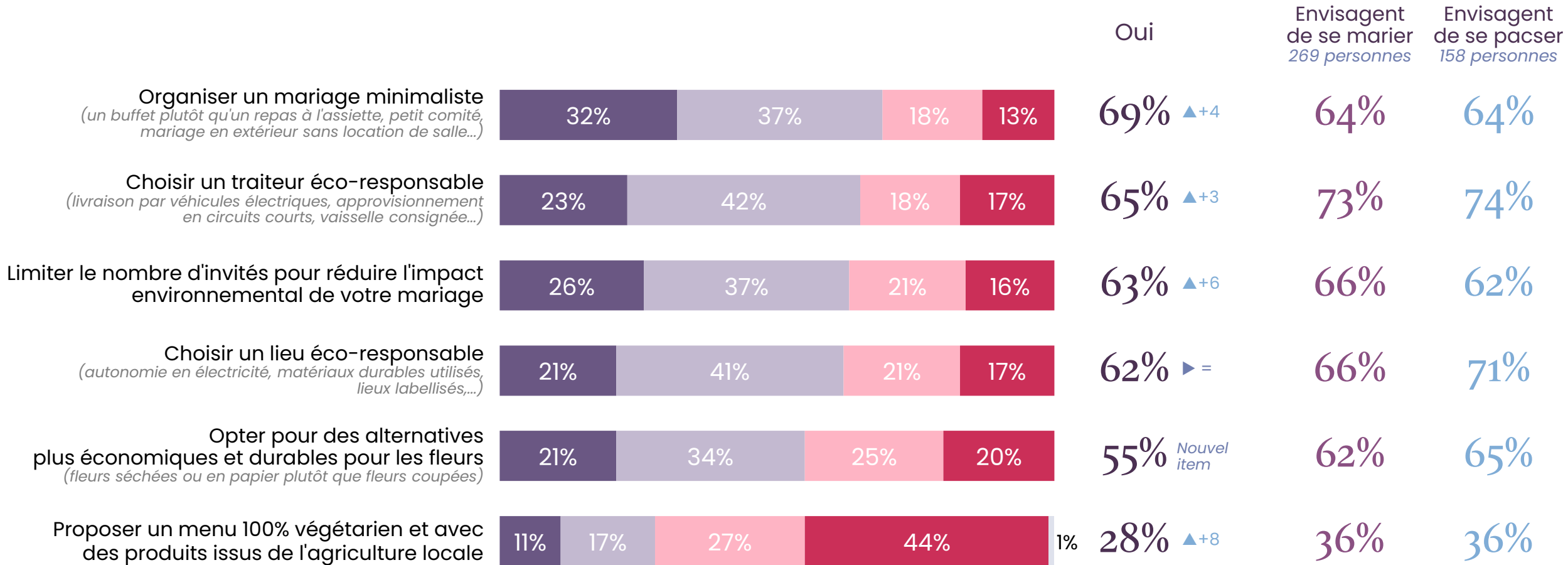


Les concessions lors de l'organisation d'un mariage ou d'une cérémonie de PACS 1/2



1045 personnes

Q. Si vous organisiez un mariage ou un PACS demain, seriez-vous prêt à... ?



● Oui, tout à fait ● Oui, plutôt ● Non, plutôt pas ● Non, pas du tout ● NSP

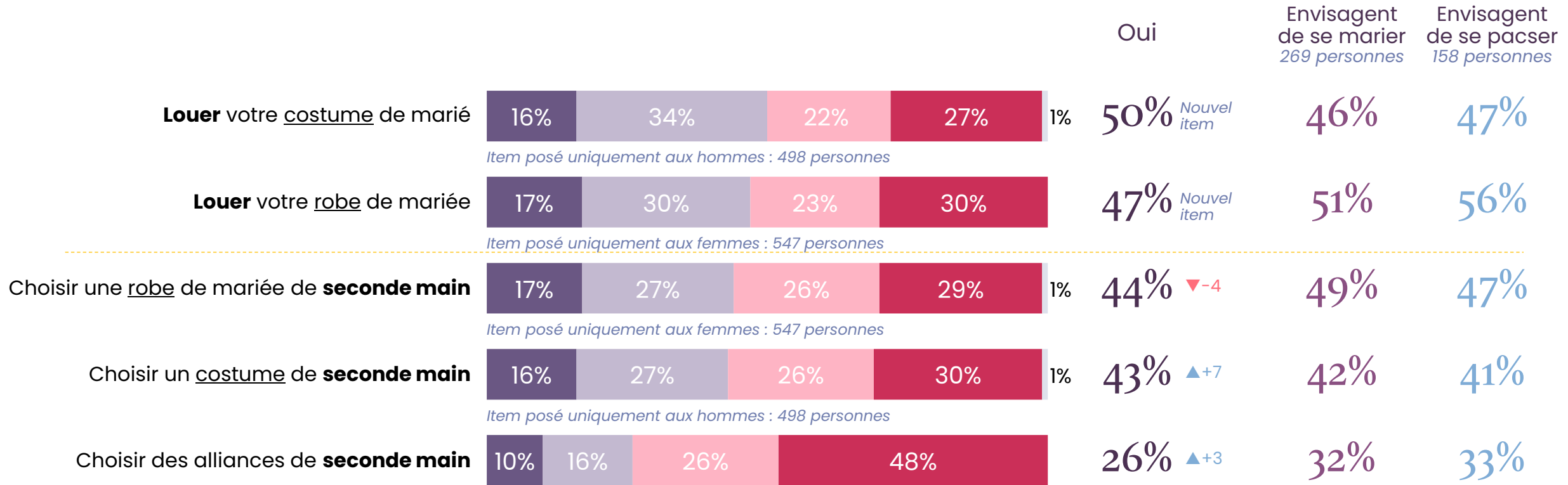


Les concessions lors de l'organisation d'un mariage ou d'une cérémonie de PACS 2/2



1045 personnes

Q. Si vous organisiez un mariage ou un PACS demain, seriez-vous prêt à... ?



● Oui, tout à fait ● Oui, plutôt ● Non, plutôt pas ● Non, pas du tout ● NSP



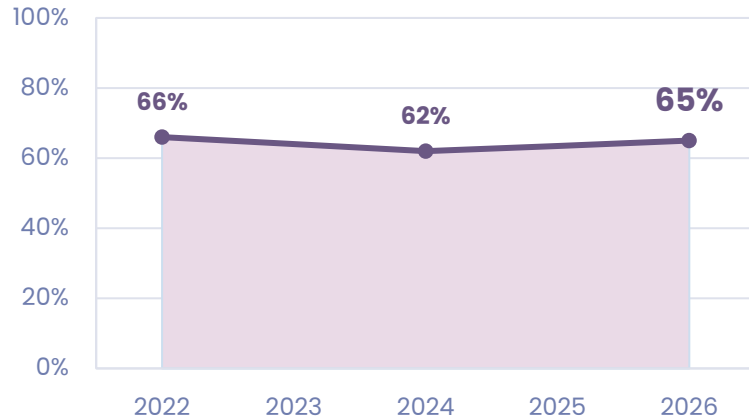
Les concessions lors de l'organisation d'un mariage ou d'une cérémonie de PACS



1045 personnes

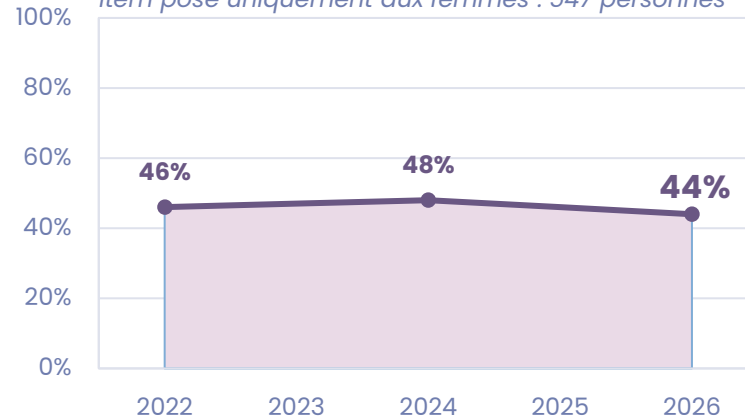
Q. Si vous organisiez un mariage ou un PACS demain, seriez-vous prêt à... ?*

Choisir un traiteur éco-responsable



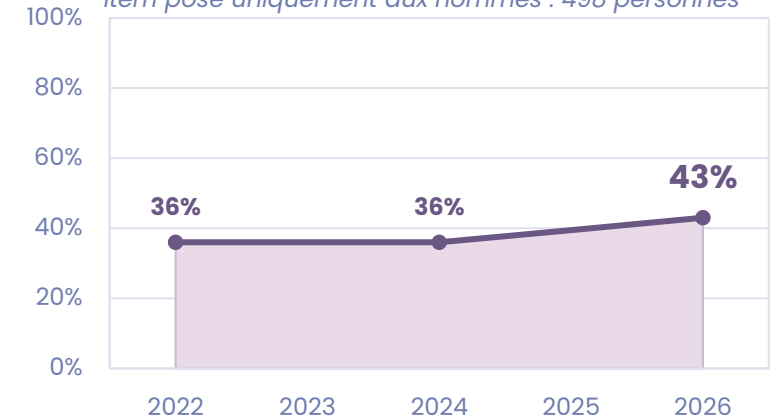
Choisir une robe de mariée de seconde main

Item posé uniquement aux femmes : 547 personnes

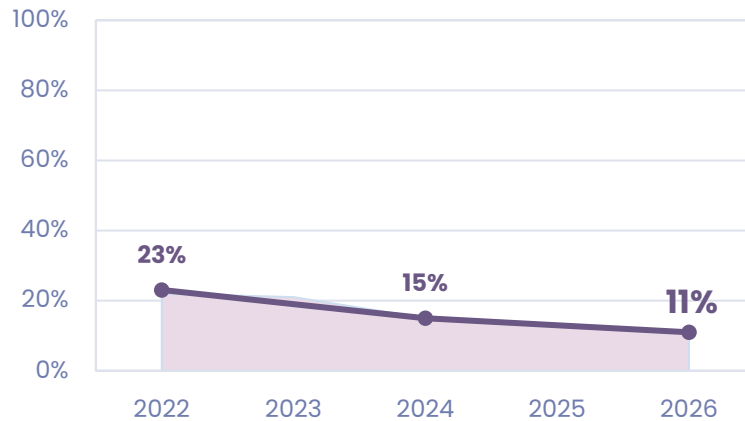


Choisir un costume de seconde main

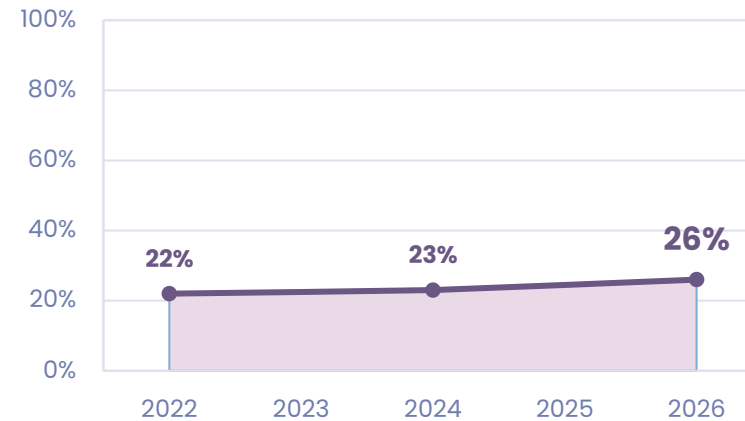
Item posé uniquement aux hommes : 498 personnes



Proposer un menu 100% végétarien



Choisir des alliances de seconde main





Les préférences entre le mariage et le PACS



1045 personnes

Q. Etes-vous d'accord ou pas d'accord avec chacune des affirmations suivantes ?

Nouvelle question

| | | |
|----------|--|--|
| D'accord | Envisagent de se marier 269 personnes | Envisagent de se pacser 158 personnes |
|----------|--|--|

Le mariage reste un événement exceptionnel pour lequel on accepte de dépenser plus que pour un PACS



| | | |
|-----|-----|-----|
| 79% | 81% | 80% |
|-----|-----|-----|

Le PACS et le mariage répondent à des besoins différents et ne se célèbrent pas de la même façon



| | | |
|-----|-----|-----|
| 74% | 75% | 71% |
|-----|-----|-----|

Le PACS permet d'accéder à une forme de mariage tout en maîtrisant son budget



| | | |
|-----|-----|-----|
| 62% | 67% | 76% |
|-----|-----|-----|

Dans le contexte actuel d'inflation, le PACS est un choix plus raisonnable financièrement que le mariage



| | | |
|-----|-----|-----|
| 61% | 66% | 78% |
|-----|-----|-----|

Vous ne comprenez pas qu'on transforme le PACS en « petit mariage », ça devrait rester uniquement administratif



| | | |
|-----|-----|-----|
| 60% | 57% | 55% |
|-----|-----|-----|

Le PACS est avant tout une étape avant le mariage, pas une alternative définitive



| | | |
|-----|-----|-----|
| 53% | 59% | 57% |
|-----|-----|-----|

Vous n'auriez pas les moyens d'organiser un mariage, mais un PACS oui



| | | |
|-----|-----|-----|
| 47% | 55% | 64% |
|-----|-----|-----|

Avec le recul, vous regrettez de ne pas avoir privilégié un PACS plutôt qu'un mariage pour dépenser moins

Item posé uniquement aux personnes mariées



| | | |
|-----|---|---|
| 28% | - | - |
|-----|---|---|

| | | | | |
|------------------------|-------------------|-----------------------|------------------------|-------|
| ● Tout à fait d'accord | ● Plutôt d'accord | ● Plutôt pas d'accord | ● Pas du tout d'accord | ● NSP |
|------------------------|-------------------|-----------------------|------------------------|-------|



L'impact des réseaux sociaux sur l'organisation d'un mariage ou d'une cérémonie de PACS

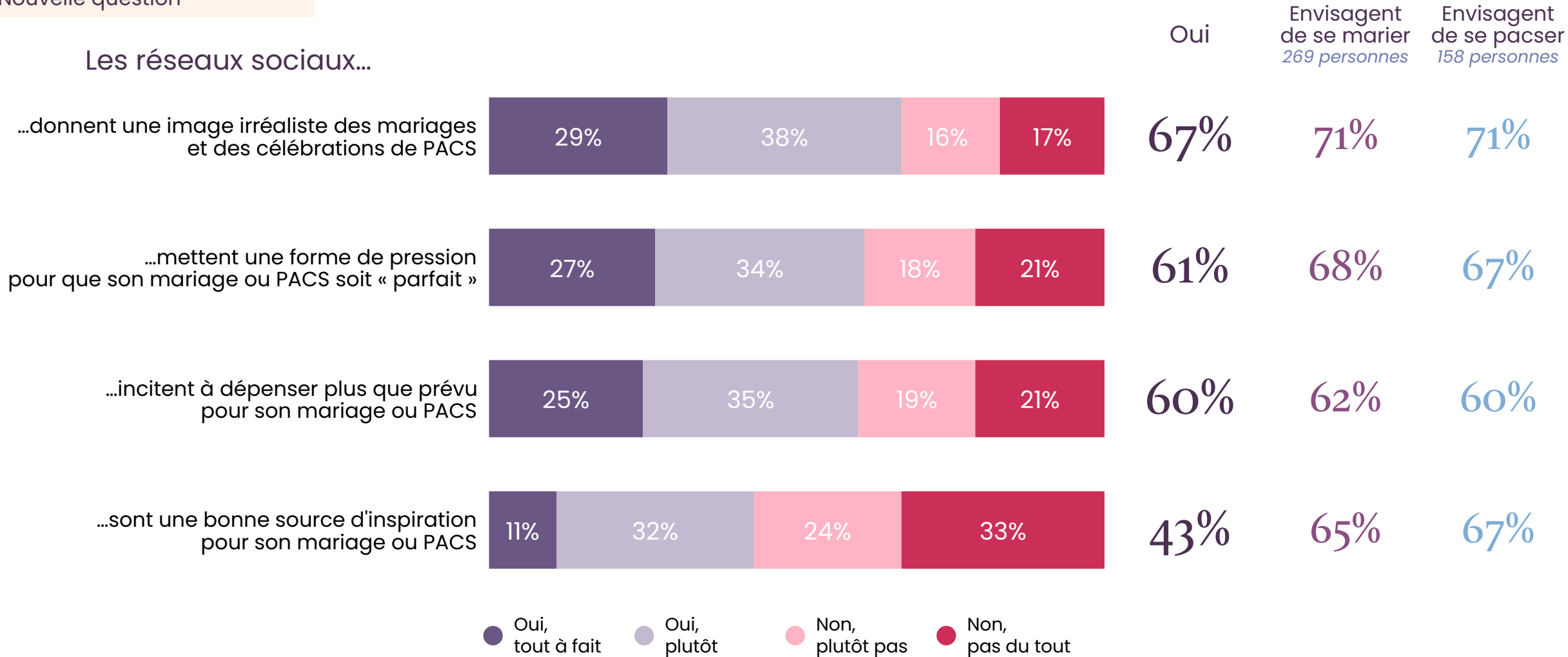


1045 personnes

Q. Diriez-vous que... ?

Nouvelle question

Les réseaux sociaux...





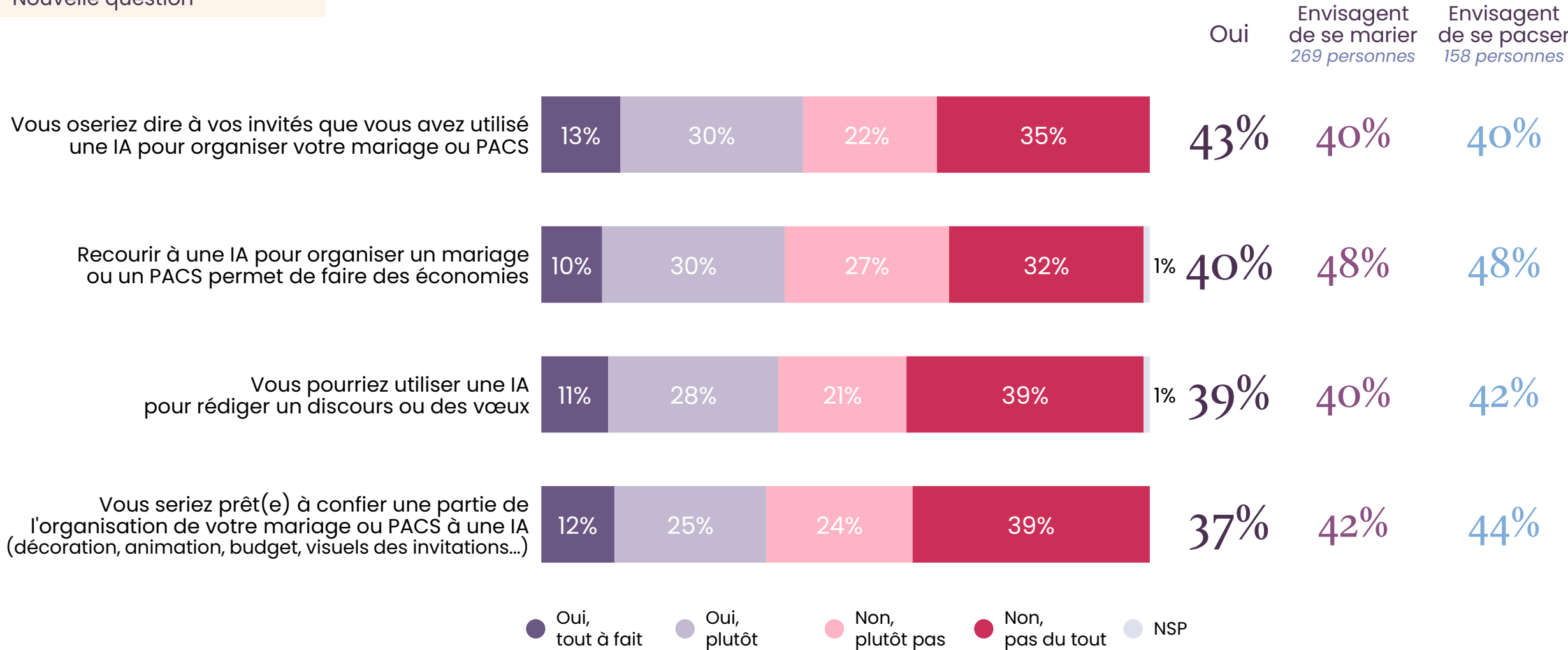
L'utilisation de l'IA pour l'organisation d'un mariage ou d'une cérémonie de PACS

Q. Et diriez-vous que... ?



1045 personnes

Nouvelle question



opinionway

PARIS • BORDEAUX • VARSOVIE • CASABLANCA • ABIDJAN

Fondé en 2000 sur cette idée radicalement innovante pour l'époque, OpinionWay a été précurseur dans le renouvellement des pratiques de la profession des études marketing et d'opinion.

Forte d'une croissance continue depuis sa création, l'entreprise n'a eu de cesse de s'ouvrir vers de nouveaux horizons pour mieux adresser toutes les problématiques marketing et sociétales, en intégrant à ses méthodologies le Social Média Intelligence, l'exploitation de la smart data, les dynamiques créatives de co-construction, les approches communautaires et le storytelling.

Aujourd'hui OpinionWay poursuit sa dynamique de croissance en s'implantant géographiquement sur des zones à fort potentiel que sont l'Europe de l'Est et l'Afrique.

C'est la mission qui anime les collaborateurs d'OpinionWay et qui fonde la relation qu'ils tissent avec leurs clients.

Le plaisir ressenti à apporter les réponses aux questions qu'ils se posent, à réduire l'incertitude sur les décisions à prendre, à tracker les insights pertinents et à co-construire les solutions d'avenir, nourrit tous les projets sur lesquels ils interviennent.

Cet enthousiasme associé à un véritable goût pour l'innovation et la transmission expliquent que nos clients expriment une haute satisfaction après chaque collaboration - 8,9/10, et un fort taux de recommandation - 3,88/4.

Le plaisir, l'engagement et la stimulation intellectuelle sont les trois mantras de nos interventions.

Restons *connectés* !



Recevez chaque semaine nos derniers résultats d'études dans votre boîte mail en vous abonnant à notre newsletter !

Je m'abonne

Vos contacts OpinionWay

Eléonore Quarré

Responsable des études Société
Pôle opinion

Tel: 01 81 81 83 00
equarre@opinion-way.com

esomar Corporate 2026

