

opinionway,

— POUR —

Orpi

Les Français et l'achat d'un logement *sur leur territoire*

Rapport d'étude | Mars 2026





opinionway

Crédits : dev-asangbam

La méthodologie

La méthodologie

Toute publication totale ou partielle doit impérativement utiliser la mention complète suivante :

« **Sondage OpinionWay pour ORPI** »

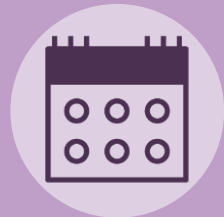
et aucune reprise de l'enquête ne pourra être dissociée de cet intitulé



Echantillon de **1 029 personnes**, représentatif de la population française âgée de 18 ans et plus.

L'échantillon a été constitué selon la méthode des quotas, au regard des critères de sexe, d'âge, de catégorie socioprofessionnelle, de catégorie d'agglomération et de région de résidence.

L'échantillon a été interrogé par **questionnaire auto-administré en ligne sur système CAWI** (Computer Assisted Web Interview).



Les interviews ont été réalisées **du 18 au 19 mars 2026**. Pour les remercier de leur participation, les panélistes ont touché des incentives ou ont fait un don à l'association proposée de leur choix.

OpinionWay a réalisé cette enquête en appliquant les procédures et règles de la **norme ISO 20252**



Les résultats de ce sondage doivent être lus en tenant compte **des marges d'incertitude** : 1,4 à 3,1 points au plus pour un échantillon de 1 000 répondants.



Le profil de l'échantillon

opinionway

Crédits : adobe stock

Le profil de l'échantillon

Population française âgée de 18 ans et plus.

Source : INSEE

Sexe %

Hommes	48%
Femmes	52%

Age %

18 à 24 ans	10%
25 à 34 ans	15%
35 à 49 ans	24%
50 à 64 ans	25%
65 ans et plus	26%

Région %

Ile-de-France	19%
Nord-ouest	23%
Nord-est	22%
Sud-ouest	11%
Sud-est	25%

Activité professionnelle %

Catégories socioprofessionnelles supérieures 30%

Agriculteurs / Artisans / Commerçants / Chefs d'entreprise	5%
Professions libérales / Cadres	10%
Professions intermédiaires	15%

Catégories populaires 28%

Employés	16%
Ouvriers	12%

Inactifs 42%

Retraités	28%
Autres inactifs	14%

Taille d'agglomération %

Une commune rurale	21%
De 2000 à 19 999 habitants	18%
De 20 000 à 99 999 habitants	14%
100 000 habitants et plus	30%
Agglomération parisienne	17%



Les résultats

opinionway

Crédits : adobe stock



1

La possibilité
d'acheter sur
son territoire

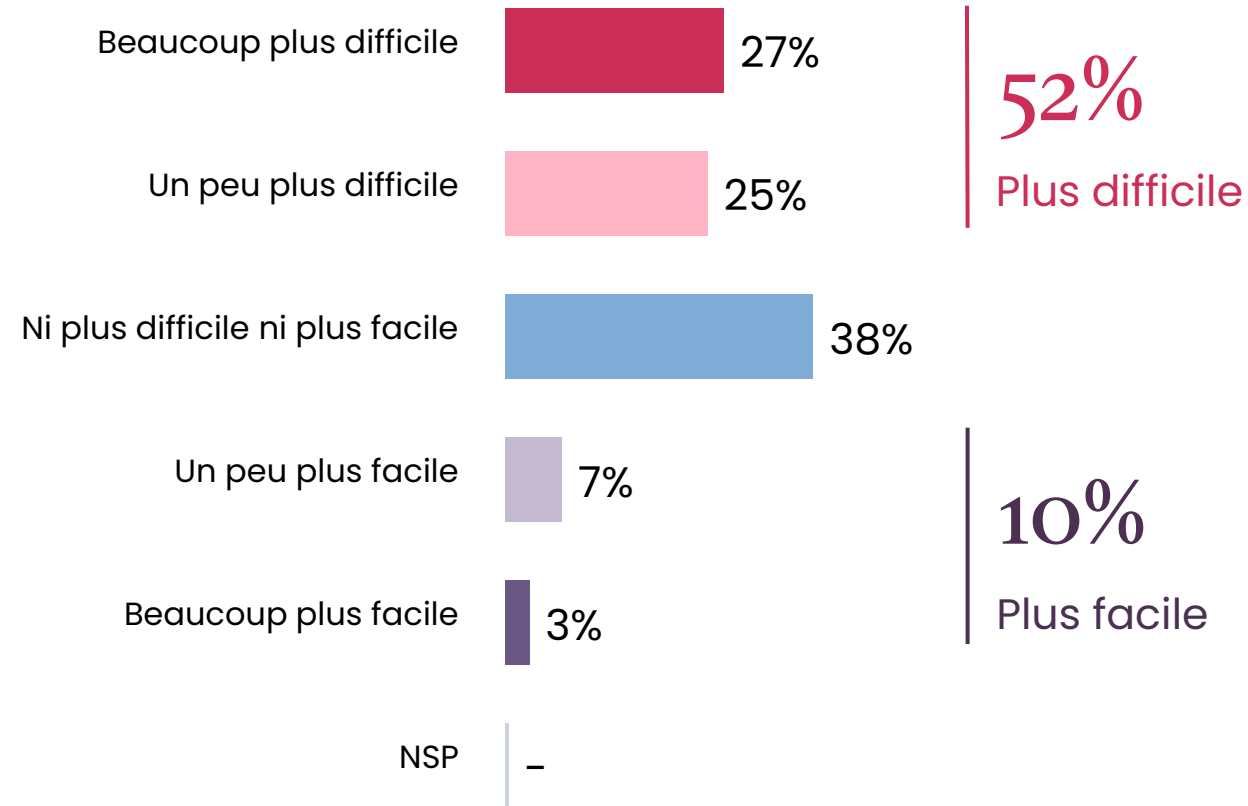


La facilité d'achat d'un logement en fonction du territoire



1029
personnes

Q. Dans votre territoire, diriez-vous qu'il est aujourd'hui plus difficile ou plus facile d'acheter un logement correspondant à ses attentes que dans le reste de la France ?





La facilité d'achat d'un logement en fonction du territoire



1029
personnes

Q. Dans votre territoire, diriez-vous qu'il est aujourd'hui plus difficile ou plus facile d'acheter un logement correspondant à ses attentes que dans le reste de la France ?

	% Total	SEXE		ÂGE					STATUT			HABITE	
		Homme	Femme	18-24 ans	25-34 ans	35-49 ans	50-64 ans	65 ans et plus	CSP +	CSP -	Inactif	En maison	En appartement
Sous-total Plus difficile	52%	49%	54%	72%	59%	46%	52%	45%	56%	50%	49%	47%	60%
...Beaucoup plus difficile	27%	22%	32%	38%	29%	25%	27%	24%	31%	26%	25%	21%	37%
...Un peu plus difficile	25%	27%	22%	34%	30%	21%	25%	21%	25%	24%	24%	26%	23%
Ni plus difficile ni plus facile	38%	40%	37%	19%	28%	42%	39%	47%	32%	38%	43%	43%	31%
Sous-total Plus facile	10%	11%	9%	9%	13%	12%	8%	8%	12%	11%	8%	10%	9%
...Un peu plus facile	7%	8%	6%	6%	11%	6%	6%	6%	8%	8%	5%	7%	6%
...Beaucoup plus facile	3%	3%	3%	3%	2%	6%	2%	2%	4%	3%	3%	3%	3%



La facilité d'achat d'un logement en fonction du territoire



1029 personnes

Q. Dans votre territoire, diriez-vous qu'il est aujourd'hui plus difficile ou plus facile d'acheter un logement correspondant à ses attentes que dans le reste de la France ?

	% Total	RÉGION					TYPE DE TERRITOIRE								
		Ile-de-France	Nord-ouest	Nord-est	Sud-ouest	Sud-est	En milieu rural	...dont Hameau, lieu-dit	...dont Quartier proche du centre-ville	Ville moyenne	...dont Quartier proche du centre-ville	...dont Quartier plus éloigné	Grande ville	...dont Zone péri-urbaine	...dont Grande ville
Sous-total Plus difficile	52%	68%	42%	44%	48%	56%	46%	44%	50%	54%	55%	50%	58%	62%	56%
...Beaucoup plus difficile	27%	41%	19%	17%	32%	31%	24%	23%	26%	27%	28%	24%	34%	34%	34%
...Un peu plus difficile	25%	27%	23%	27%	16%	25%	22%	21%	24%	27%	27%	26%	24%	28%	22%
Ni plus difficile ni plus facile	38%	26%	47%	42%	40%	34%	41%	43%	38%	37%	36%	41%	34%	32%	36%
Sous-total Plus facile	10%	6%	10%	13%	12%	10%	12%	12%	11%	10%	9%	9%	7%	6%	8%
...Un peu plus facile	7%	4%	7%	8%	11%	6%	8%	8%	7%	7%	7%	4%	5%	3%	6%
...Beaucoup plus facile	3%	2%	3%	5%	1%	4%	4%	4%	4%	3%	2%	5%	2%	3%	2%



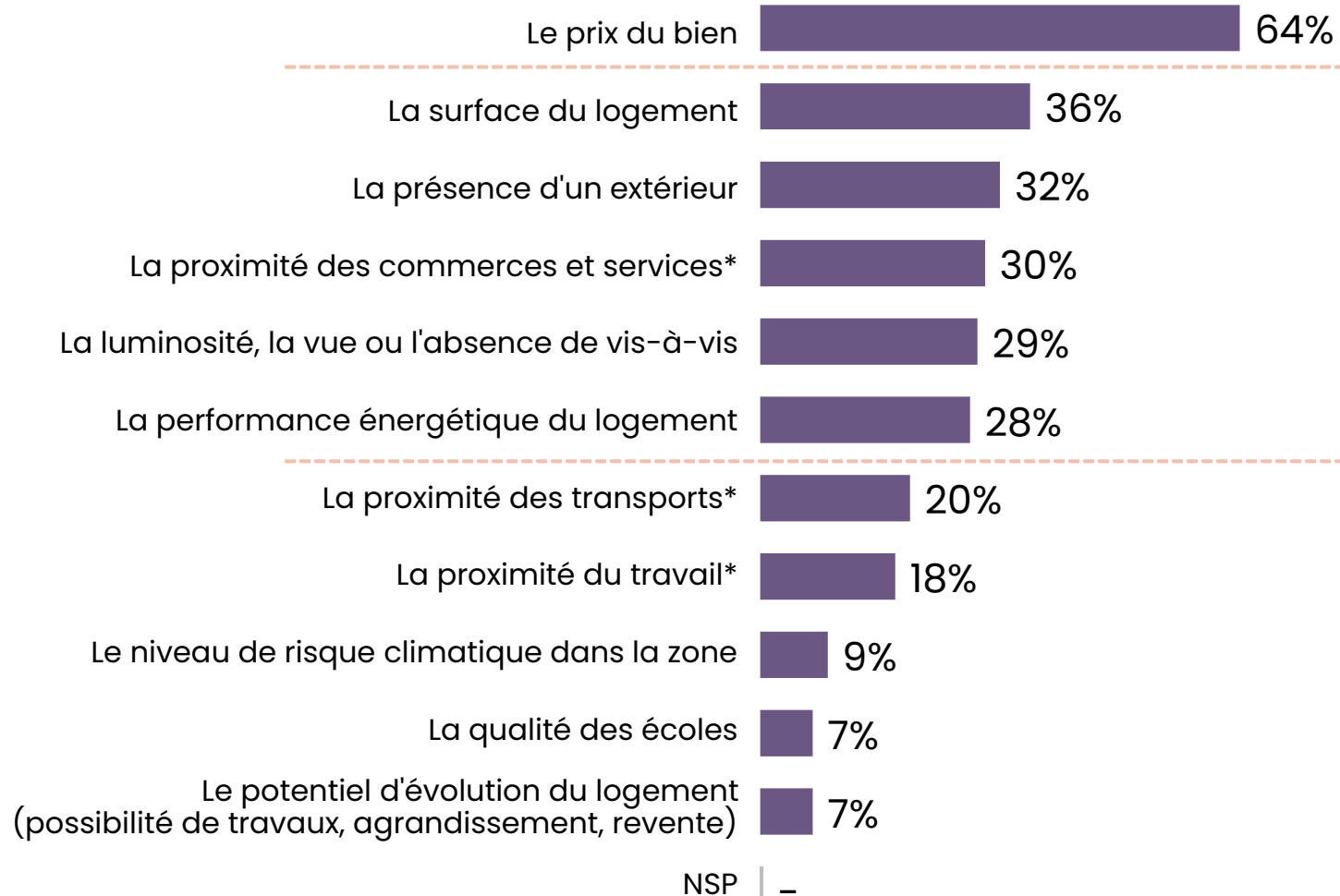
Les critères d'achat les plus importants pour un logement



1029
personnes

Q. Si vous deviez acheter un logement aujourd'hui dans votre territoire, quels seraient vos critères les plus importants parmi les suivants ?

Trois réponses possibles, total supérieur à 100%



*Un critère de proximité





Les critères d'achat les plus importants pour un logement



1029
personnes

Q. Si vous deviez acheter un logement aujourd'hui dans votre territoire, quels seraient vos critères les plus importants parmi les suivants ?

Trois réponses possibles, total supérieur à 100%

	% Total	SEXE		ÂGE					STATUT			HABITE	
		Homme	Femme	18-24 ans	25-34 ans	35-49 ans	50-64 ans	65 ans et plus	CSP +	CSP -	Inactif	En maison	En appartement
Le prix du bien	64%	65%	62%	54%	55%	67%	70%	63%	60%	68%	62%	63%	65%
Sous-total Un critère de proximité	57%	56%	58%	66%	58%	56%	48%	62%	53%	55%	61%	54%	61%
La proximité des commerces et services	30%	31%	29%	30%	15%	23%	25%	50%	20%	22%	43%	28%	34%
La proximité des transports	20%	20%	20%	26%	25%	13%	17%	23%	19%	15%	24%	16%	26%
La proximité du travail	18%	16%	20%	33%	27%	27%	15%	2%	23%	27%	8%	19%	17%
La surface du logement	36%	41%	32%	31%	38%	42%	33%	34%	42%	38%	30%	34%	40%
La présence d'un extérieur	32%	30%	34%	22%	24%	35%	38%	33%	36%	28%	33%	37%	25%
La luminosité, la vue ou l'absence de vis-à-vis	29%	27%	31%	17%	28%	25%	36%	32%	29%	29%	30%	29%	29%
La performance énergétique du logement	28%	28%	27%	16%	16%	24%	35%	35%	24%	29%	30%	31%	22%
Le niveau de risque climatique dans la zone	9%	9%	10%	12%	11%	5%	11%	10%	9%	9%	10%	11%	7%
La qualité des écoles	7%	5%	9%	18%	13%	9%	2%	2%	11%	6%	5%	7%	7%
Le potentiel d'évolution du logement	7%	6%	8%	14%	12%	7%	6%	3%	9%	9%	4%	7%	7%



Les critères d'achat les plus importants pour un logement



1029
personnes

Q. Si vous deviez acheter un logement aujourd'hui dans votre territoire, quels seraient vos critères les plus importants parmi les suivants ?

Trois réponses possibles, total supérieur à 100%

	% Total	RÉGION					TYPE DE TERRITOIRE									
		Ile-de-France	Nord-ouest	Nord-est	Sud-ouest	Sud-est	En milieu rural	...dont Hameau, lieu-dit	...dont Quartier proche du centre-ville	Ville moyenne	...dont Quartier proche du centre-ville	...dont Quartier plus éloigné	Grande ville	...dont Zone péri-urbaine	...dont Grande ville	
Le prix du bien	64%	60%	65%	62%	64%	66%	66%	65%	67%	63%	60%	73%	59%	62%	57%	
Sous-total Un critère de proximité	57%	65%	56%	56%	51%	55%	49%	48%	52%	63%	64%	58%	62%	60%	63%	
La proximité des commerces et services	30%	35%	32%	30%	28%	26%	25%	23%	28%	35%	35%	34%	32%	29%	33%	
La proximité des transports	20%	30%	16%	17%	19%	18%	15%	15%	15%	21%	22%	18%	27%	27%	27%	
La proximité du travail	18%	13%	18%	22%	16%	20%	19%	18%	20%	18%	20%	12%	18%	17%	19%	
La surface du logement	36%	40%	35%	32%	37%	37%	34%	32%	36%	36%	36%	38%	41%	35%	44%	
La présence d'un extérieur	32%	24%	35%	29%	38%	36%	37%	37%	37%	30%	30%	29%	26%	34%	21%	
La luminosité, la vue ou l'absence de vis-à-vis	29%	25%	33%	27%	32%	29%	28%	30%	26%	31%	30%	33%	28%	28%	28%	
La performance énergétique du logement	28%	20%	29%	33%	32%	25%	30%	32%	25%	28%	30%	23%	22%	27%	18%	
Le niveau de risque climatique dans la zone	9%	10%	9%	9%	7%	11%	11%	11%	11%	10%	9%	13%	6%	7%	6%	
La qualité des écoles	7%	10%	6%	10%	2%	6%	7%	8%	5%	6%	4%	11%	9%	9%	9%	
Le potentiel d'évolution du logement	7%	11%	6%	9%	8%	3%	6%	6%	6%	6%	6%	6%	11%	5%	16%	



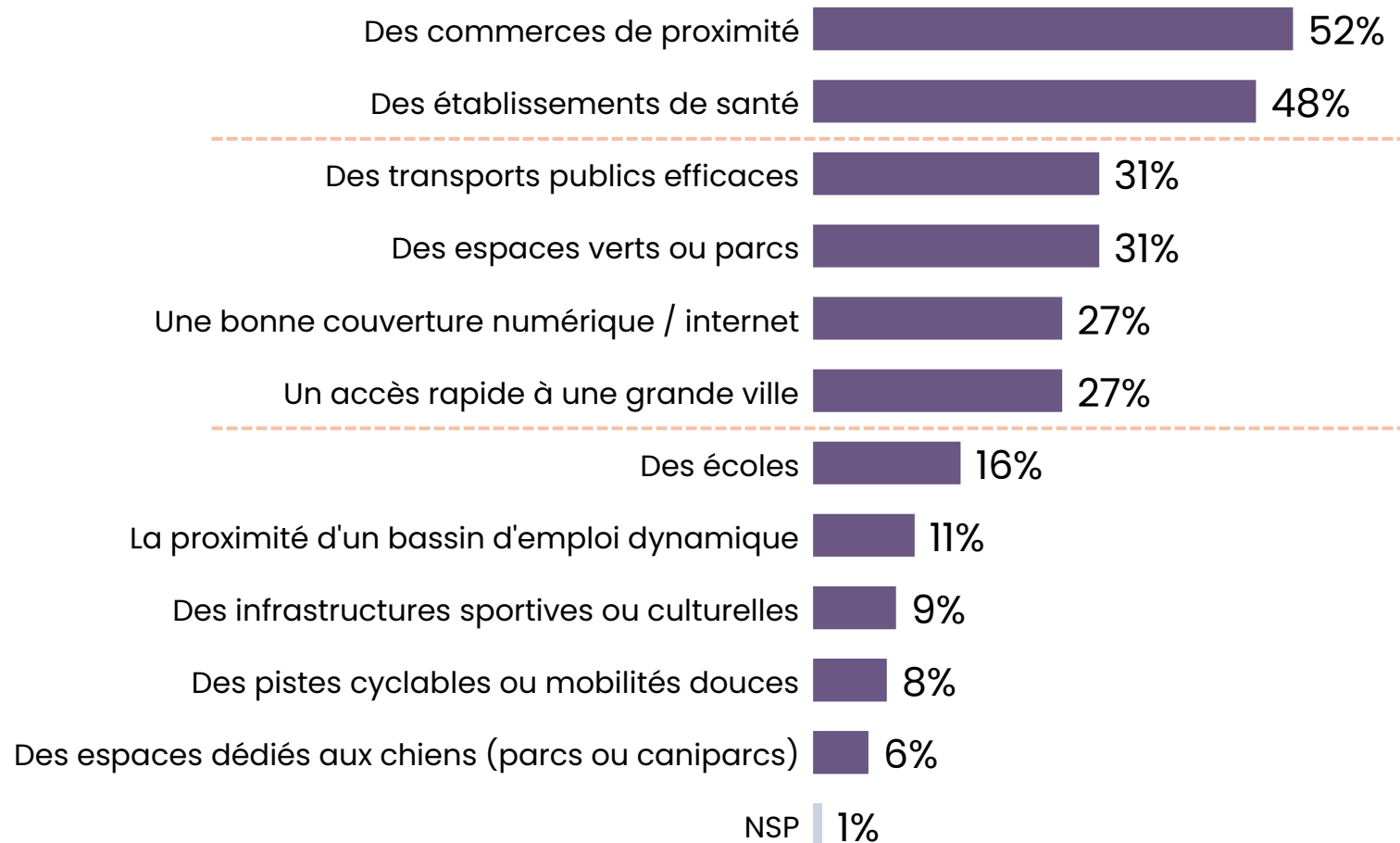
Les infrastructures ou services indispensables pour l'achat d'un logement



1029
personnes

Q. Dans votre territoire, quels infrastructures ou services vous paraissent indispensables pour envisager d'acheter un logement ?

Trois réponses possibles, total supérieur à 100%





Les infrastructures ou services indispensables pour l'achat d'un logement



1029 personnes

Q. Dans votre territoire, quels infrastructures ou services vous paraissent indispensables pour envisager d'acheter un logement ?

Trois réponses possibles, total supérieur à 100%

	% Total	SEXE		ÂGE					STATUT			HABITE	
		Homme	Femme	18-24 ans	25-34 ans	35-49 ans	50-64 ans	65 ans et plus	CSP +	CSP -	Inactif	En maison	En appartement
Des commerces de proximité	52%	52%	53%	44%	43%	50%	57%	58%	47%	57%	54%	52%	53%
Des établissements de santé	48%	49%	46%	27%	21%	39%	52%	75%	34%	39%	64%	50%	44%
Des transports publics efficaces	31%	32%	31%	37%	22%	27%	30%	39%	28%	27%	37%	26%	40%
Des espaces verts ou parcs	31%	31%	31%	23%	39%	27%	35%	31%	35%	31%	29%	28%	36%
Une bonne couverture numérique / internet	27%	30%	25%	23%	27%	28%	33%	23%	31%	25%	27%	30%	24%
Un accès rapide à une grande ville	27%	24%	30%	28%	26%	29%	27%	27%	28%	28%	26%	30%	24%
Des écoles	16%	13%	18%	24%	26%	25%	10%	5%	24%	15%	10%	18%	13%
La proximité d'un bassin d'emploi dynamique	11%	12%	11%	18%	19%	16%	8%	3%	15%	16%	6%	11%	12%
Des infrastructures sportives ou culturelles	9%	10%	9%	16%	10%	12%	6%	6%	12%	9%	7%	9%	9%
Des pistes cyclables ou mobilités douces	8%	10%	7%	5%	11%	8%	9%	8%	10%	7%	8%	8%	8%
Des espaces dédiés aux chiens (parcs ou caniparcs)	6%	4%	8%	15%	13%	5%	4%	2%	7%	8%	4%	5%	7%



Les infrastructures ou services indispensables pour l'achat d'un logement



1029 personnes

Q. Dans votre territoire, quels infrastructures ou services vous paraissent indispensables pour envisager d'acheter un logement ?

Trois réponses possibles, total supérieur à 100%

	% Total	RÉGION					TYPE DE TERRITOIRE									
		Ile-de-France	Nord-ouest	Nord-est	Sud-ouest	Sud-est	En milieu rural	...dont Hameau, lieu-dit	...dont Quartier proche du centre-ville	Ville moyenne	...dont Quartier proche du centre-ville	...dont Quartier plus éloigné	Grande ville	...dont Zone péri-urbaine	...dont Grande ville	
Des commerces de proximité	52%	54%	47%	54%	62%	50%	51%	50%	52%	52%	53%	48%	56%	59%	55%	
Des établissements de santé	48%	42%	49%	46%	48%	51%	49%	51%	45%	49%	51%	45%	42%	44%	41%	
Des transports publics efficaces	31%	43%	29%	22%	31%	33%	22%	18%	27%	33%	36%	26%	47%	39%	53%	
Des espaces verts ou parcs	31%	33%	30%	33%	33%	28%	29%	28%	30%	35%	34%	36%	30%	33%	28%	
Une bonne couverture numérique / internet	27%	23%	27%	30%	28%	29%	31%	32%	29%	26%	25%	30%	22%	19%	25%	
Un accès rapide à une grande ville	27%	23%	27%	25%	34%	30%	27%	27%	26%	25%	23%	32%	32%	36%	29%	
Des écoles	16%	20%	17%	14%	14%	14%	18%	15%	22%	14%	15%	12%	15%	21%	11%	
La proximité d'un bassin d'emploi dynamique	11%	10%	11%	13%	9%	13%	14%	15%	13%	10%	8%	19%	8%	7%	9%	
Des infrastructures sportives ou culturelles	9%	12%	13%	9%	4%	6%	8%	8%	8%	11%	12%	9%	9%	6%	11%	
Des pistes cyclables ou mobilités douces	8%	6%	10%	8%	11%	8%	10%	9%	10%	9%	9%	10%	5%	4%	6%	
Des espaces dédiés aux chiens (parcs ou caniparcs)	6%	7%	7%	6%	6%	4%	6%	6%	6%	6%	6%	4%	7%	7%	8%	



2

Les conditions
d'achat sur le
territoire idéal

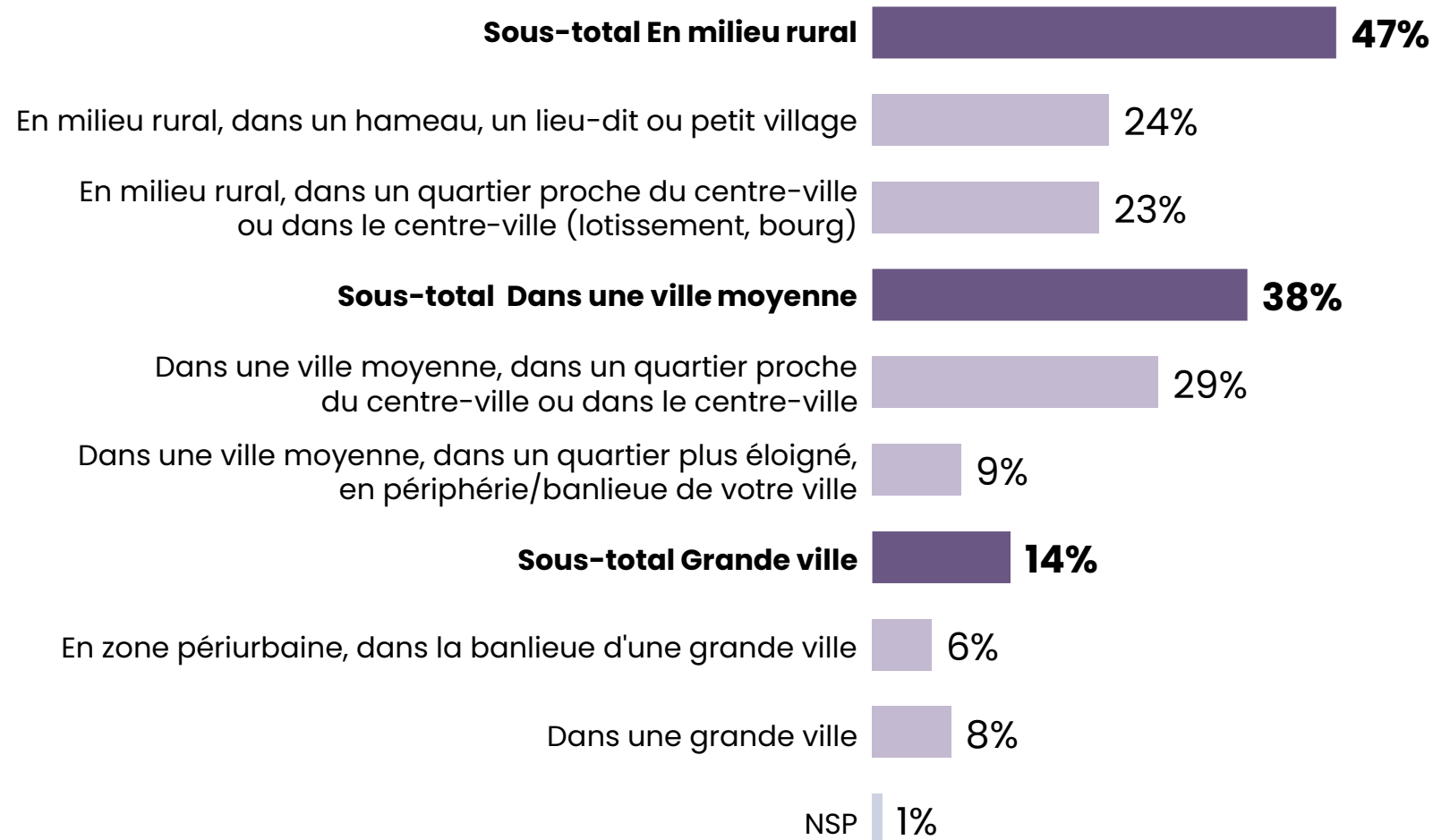


La zone privilégiée pour l'achat d'un logement



1029
personnes

Q. Si vous deviez acheter un logement aujourd'hui dans votre territoire, préféreriez-vous un logement...





La zone privilégiée pour l'achat d'un logement



1029
personnes

Q. Si vous deviez acheter un logement aujourd'hui dans votre territoire, préféreriez-vous un logement...

	% Total	SEXE		ÂGE					STATUT			HABITE	
		Homme	Femme	18-24 ans	25-34 ans	35-49 ans	50-64 ans	65 ans et plus	CSP +	CSP -	Inactif	En maison	En appartement
Sous-total En milieu rural	47%	47%	47%	38%	54%	47%	58%	36%	45%	55%	42%	57%	30%
...En milieu rural, dans un hameau, un lieu-dit ou petit village	24%	23%	25%	19%	30%	23%	30%	18%	23%	31%	20%	30%	14%
...En milieu rural, dans un quartier proche du centre-ville ou dans le centre-ville (lotissement, bourg)	23%	24%	22%	19%	24%	24%	28%	18%	22%	24%	22%	27%	16%
Sous-total Dans une ville moyenne	38%	36%	40%	46%	32%	35%	31%	47%	36%	33%	43%	34%	44%
...Dans une ville moyenne, dans un quartier proche du centre-ville ou dans le centre-ville	29%	30%	29%	34%	19%	27%	24%	40%	25%	25%	35%	27%	32%
...Dans une ville moyenne, dans un quartier plus éloigné, en périphérie/banlieue de votre ville	9%	6%	11%	12%	13%	8%	7%	7%	11%	8%	8%	7%	12%
Sous-total Grande ville	14%	17%	12%	16%	14%	17%	10%	16%	18%	11%	15%	8%	26%
...En zone périurbaine, dans la banlieue d'une grande ville	6%	7%	5%	8%	4%	10%	3%	6%	10%	5%	4%	5%	9%
...Dans une grande ville	8%	10%	7%	8%	10%	7%	7%	10%	8%	6%	11%	3%	17%



La zone privilégiée pour l'achat d'un logement



1029
personnes

Q. Si vous deviez acheter un logement aujourd'hui dans votre territoire, préféreriez-vous un logement...

	% Total	RÉGION					TYPE DE TERRITOIRE								
		Ile-de-France	Nord-ouest	Nord-est	Sud-ouest	Sud-est	En milieu rural	...dont Hameau, lieu-dit	...dont Quartier proche du centre-ville	Ville moyenne	...dont Quartier proche du centre-ville	...dont Quartier plus éloigné	Grande ville	...dont Zone péri-urbaine	...dont Grande ville
Sous-total En milieu rural	47%	19%	54%	57%	55%	49%	76%	79%	71%	29%	29%	29%	17%	18%	17%
...En milieu rural, dans un hameau, un lieu-dit ou petit village	24%	3%	29%	29%	33%	27%	44%	56%	24%	11%	11%	10%	5%	4%	6%
...En milieu rural, dans un quartier proche du centre-ville ou dans le centre-ville (lotissement, bourg)	23%	16%	25%	28%	22%	22%	32%	23%	47%	18%	18%	19%	12%	14%	11%
Sous-total Dans une ville moyenne	38%	54%	35%	36%	32%	34%	19%	16%	24%	64%	65%	60%	33%	43%	26%
...Dans une ville moyenne, dans un quartier proche du centre-ville ou dans le centre-ville	29%	40%	31%	27%	24%	24%	17%	14%	21%	50%	53%	37%	21%	31%	14%
...Dans une ville moyenne, dans un quartier plus éloigné, en périphérie/banlieue de votre ville	9%	14%	4%	9%	8%	10%	2%	2%	3%	15%	12%	23%	12%	12%	12%
Sous-total Grande ville	14%	27%	10%	7%	12%	17%	4%	4%	4%	7%	6%	11%	49%	37%	57%
...En zone périurbaine, dans la banlieue d'une grande ville	6%	11%	4%	3%	6%	7%	1%	1%	1%	5%	4%	10%	18%	29%	10%
...Dans une grande ville	8%	16%	6%	4%	6%	10%	3%	3%	3%	2%	2%	1%	31%	8%	47%



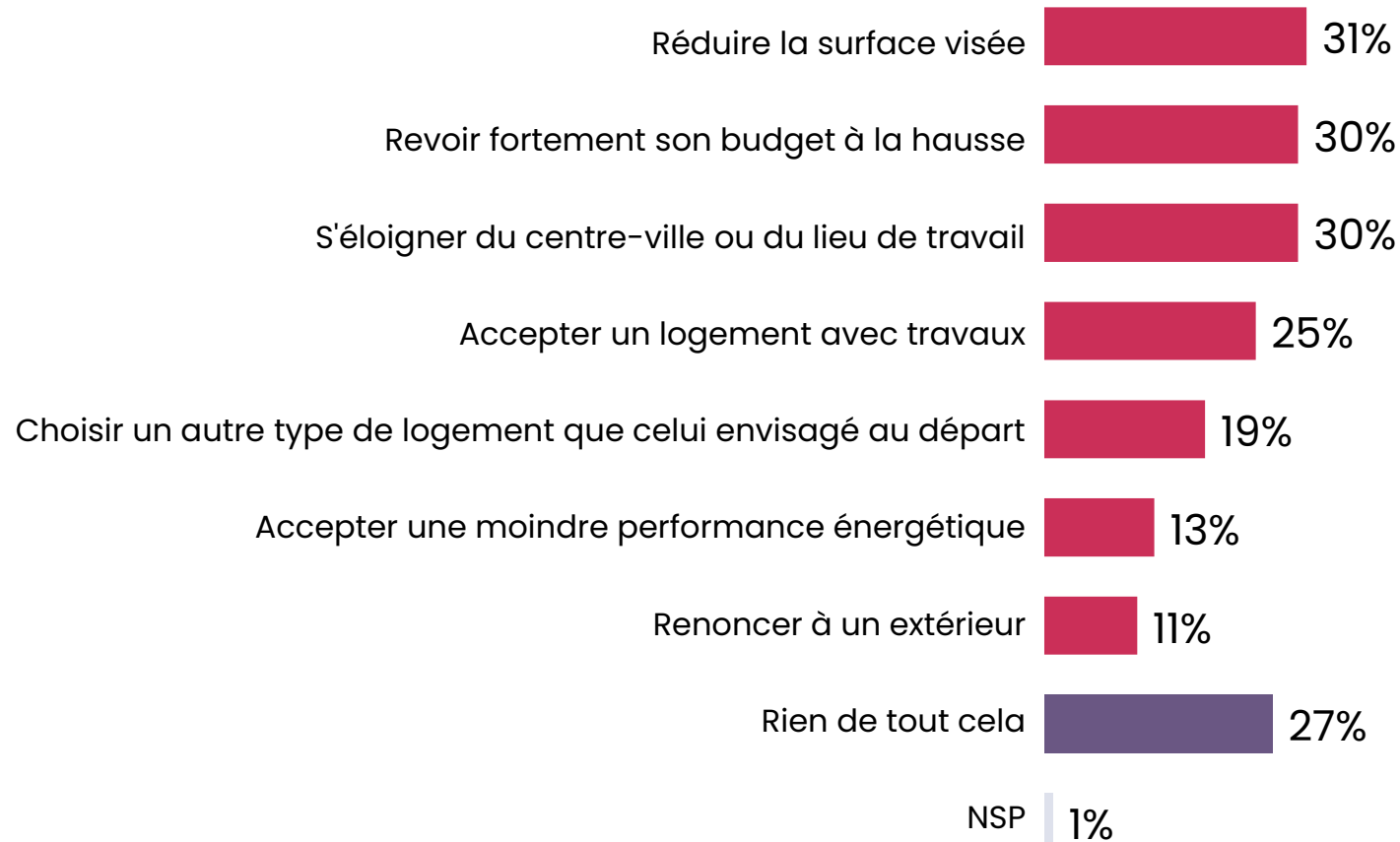
Les contraintes ressenties pour acheter sur le territoire visé



1029
personnes

Q. Pour acheter sur votre territoire idéal, avez-vous le sentiment d'être obligé de...

Trois réponses possibles, total supérieur à 100%



72%

Au moins
une contrainte



Les contraintes ressenties pour acheter sur le territoire visé



1029
personnes

Q. Pour acheter sur votre territoire idéal, avez-vous le sentiment d'être obligé de...

Trois réponses possibles, total supérieur à 100%

	% Total	SEXE		ÂGE					STATUT			HABITE	
		Homme	Femme	18-24 ans	25-34 ans	35-49 ans	50-64 ans	65 ans et plus	CSP +	CSP -	Inactif	En maison	En appartement
Sous-total Au moins une contrainte	72%	70%	75%	88%	87%	80%	71%	53%	81%	80%	61%	71%	75%
Réduire la surface visée	31%	29%	33%	20%	33%	35%	33%	27%	36%	33%	26%	30%	32%
Revoir fortement son budget à la hausse	30%	29%	31%	35%	32%	36%	31%	21%	35%	34%	23%	29%	31%
S'éloigner du centre-ville ou du lieu de travail	30%	29%	31%	39%	39%	34%	28%	19%	37%	32%	23%	30%	30%
Accepter un logement avec travaux	25%	23%	26%	28%	25%	28%	31%	14%	27%	30%	19%	26%	23%
Choisir un autre type de logement que celui envisagé au départ	19%	16%	21%	34%	25%	12%	18%	16%	19%	20%	18%	17%	22%
Accepter une moindre performance énergétique	13%	13%	13%	18%	12%	11%	15%	12%	14%	15%	11%	14%	12%
Renoncer à un extérieur	11%	9%	13%	25%	18%	10%	8%	6%	11%	14%	9%	9%	15%
Rien de tout cela	27%	29%	25%	12%	13%	20%	27%	45%	19%	19%	38%	28%	24%



Les contraintes ressenties pour acheter sur le territoire visé



1029
personnes

Q. Pour acheter sur votre territoire idéal, avez-vous le sentiment d'être obligé de...

Trois réponses possibles, total supérieur à 100%

	% Total	RÉGION					TYPE DE TERRITOIRE								
		Ile-de-France	Nord-ouest	Nord-est	Sud-ouest	Sud-est	En milieu rural	...dont Hameau, lieu-dit	...dont Quartier proche du centre-ville	Ville moyenne	...dont Quartier proche du centre-ville	...dont Quartier plus éloigné	Grande ville	...dont Zone péri-urbaine	...dont Grande ville
Sous-total Au moins une contrainte	72%	78%	73%	67%	70%	74%	71%	68%	78%	72%	74%	65%	76%	69%	81%
Réduire la surface visée	31%	39%	32%	25%	31%	29%	28%	26%	31%	32%	32%	31%	34%	21%	43%
Revoir fortement son budget à la hausse	30%	30%	34%	25%	30%	31%	27%	25%	31%	36%	36%	35%	27%	25%	28%
S'éloigner du centre-ville ou du lieu de travail	30%	27%	28%	30%	30%	34%	29%	27%	32%	27%	28%	24%	36%	32%	38%
Accepter un logement avec travaux	25%	20%	21%	28%	22%	29%	27%	29%	26%	23%	23%	24%	22%	25%	19%
Choisir un autre type de logement que celui envisagé au départ	19%	22%	18%	14%	22%	19%	16%	14%	19%	19%	21%	14%	23%	23%	23%
Accepter une moindre performance énergétique	13%	14%	13%	15%	11%	11%	14%	14%	14%	13%	12%	18%	11%	9%	12%
Renoncer à un extérieur	11%	14%	11%	6%	13%	13%	10%	8%	12%	12%	11%	15%	13%	14%	13%
Rien de tout cela	27%	21%	26%	32%	28%	26%	28%	31%	22%	28%	25%	35%	23%	29%	19%

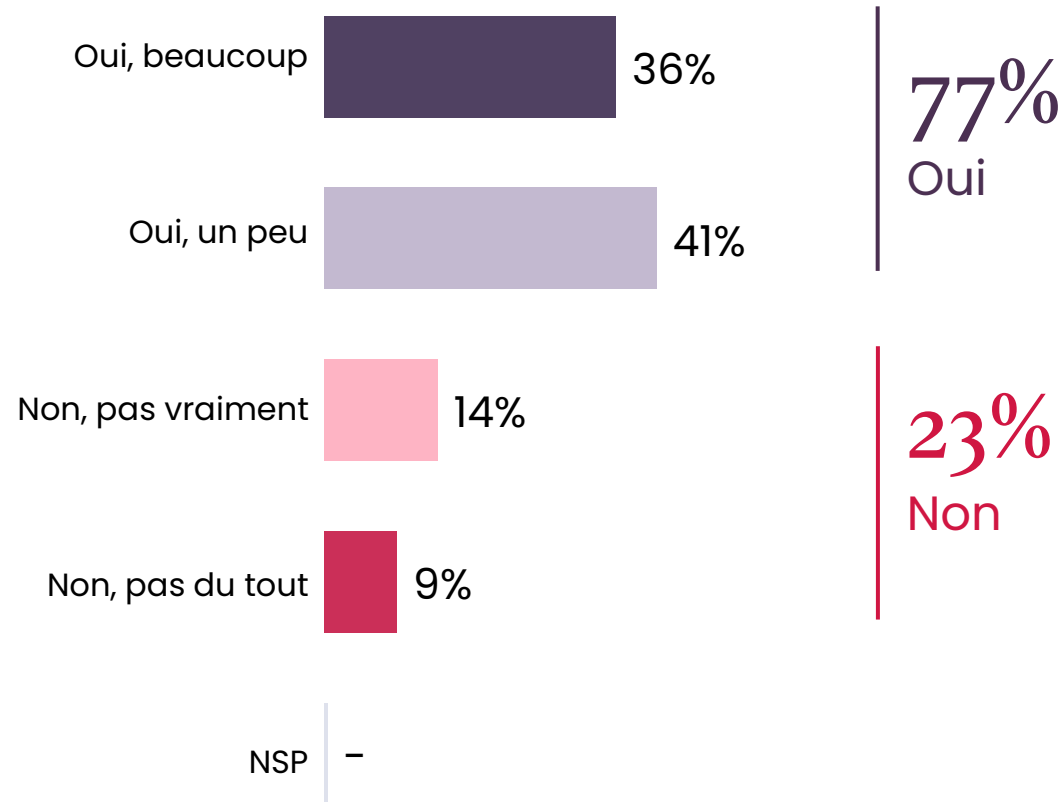


L'importance des risques climatiques dans la décision d'achat



1029
personnes

Q. Si vous deviez acheter un logement demain dans votre territoire, diriez-vous que les risques climatiques (inondations, sécheresses, incendies...) entreraient en compte dans votre décision ?





L'importance des risques climatiques dans la décision d'achat



1029 personnes

Q. Si vous deviez acheter un logement demain dans votre territoire, diriez-vous que les risques climatiques (inondations, sécheresses, incendies...) entreraient en compte dans votre décision ?

	% Total	SEXE		ÂGE					STATUT			HABITE	
		Homme	Femme	18-24 ans	25-34 ans	35-49 ans	50-64 ans	65 ans et plus	CSP +	CSP -	Inactif	En maison	En appartement
Sous-total Oui	77%	78%	76%	69%	78%	76%	79%	78%	81%	75%	75%	80%	72%
...Oui, beaucoup	36%	35%	37%	28%	26%	30%	42%	44%	36%	31%	39%	38%	33%
...Oui, un peu	41%	43%	39%	41%	52%	46%	37%	34%	45%	44%	36%	42%	39%
Sous-total Non	23%	22%	23%	31%	22%	23%	21%	22%	18%	25%	25%	20%	28%
...Non, pas vraiment	14%	13%	15%	20%	11%	15%	13%	14%	10%	17%	16%	13%	17%
...Non, pas du tout	9%	9%	8%	11%	11%	8%	8%	8%	8%	8%	9%	7%	11%



L'importance des risques climatiques dans la décision d'achat



1029
personnes

Q. Si vous deviez acheter un logement demain dans votre territoire, diriez-vous que les risques climatiques (inondations, sécheresses, incendies...) entreraient en compte dans votre décision ?

	% Total	RÉGION					TYPE DE TERRITOIRE								
		Ile-de-France	Nord-ouest	Nord-est	Sud-ouest	Sud-est	En milieu rural	...dont Hameau, lieu-dit	...dont Quartier proche du centre-ville	Ville moyenne	...dont Quartier proche du centre-ville	...dont Quartier plus éloigné	Grande ville	...dont Zone péri-urbaine	...dont Grande ville
Sous-total Oui	77%	73%	79%	75%	79%	80%	78%	78%	79%	77%	77%	79%	75%	81%	70%
...Oui, beaucoup	36%	33%	36%	39%	34%	37%	38%	40%	33%	35%	36%	36%	34%	42%	29%
...Oui, un peu	41%	40%	43%	36%	45%	43%	41%	38%	46%	42%	41%	43%	41%	39%	41%
Sous-total Non	23%	27%	21%	25%	20%	20%	21%	21%	21%	23%	23%	21%	25%	19%	30%
...Non, pas vraiment	14%	14%	14%	17%	11%	13%	15%	15%	15%	12%	11%	16%	15%	15%	15%
...Non, pas du tout	9%	13%	7%	8%	9%	7%	6%	6%	6%	11%	12%	5%	10%	4%	15%

opinionway

PARIS • BORDEAUX • VARSOVIE • CASABLANCA • ABIDJAN

Fondé en 2000 sur cette idée radicalement innovante pour l'époque, OpinionWay a été précurseur dans le renouvellement des pratiques de la profession des études marketing et d'opinion.

Forte d'une croissance continue depuis sa création, l'entreprise n'a eu de cesse de s'ouvrir vers de nouveaux horizons pour mieux adresser toutes les problématiques marketing et sociétales, en intégrant à ses méthodologies le Social Média Intelligence, l'exploitation de la smart data, les dynamiques créatives de co-construction, les approches communautaires et le storytelling.

Aujourd'hui OpinionWay poursuit sa dynamique de croissance en s'implantant géographiquement sur des zones à fort potentiel que sont l'Europe de l'Est et l'Afrique.

Enable today, shape tomorrow

C'est la mission qui anime les collaborateurs d'OpinionWay et qui fonde la relation qu'ils tissent avec leurs clients.

Le plaisir ressenti à apporter les réponses aux questions qu'ils se posent, à réduire l'incertitude sur les décisions à prendre, à tracker les insights pertinents et à co-construire les solutions d'avenir, nourrit tous les projets sur lesquels ils interviennent.

Cet enthousiasme associé à un véritable goût pour l'innovation et la transmission expliquent que nos clients expriment une haute satisfaction après chaque collaboration - 8,9/10, et un fort taux de recommandation - 3,88/4.

Le plaisir, l'engagement et la stimulation intellectuelle sont les trois mantras de nos interventions.

Restons connectés !



Recevez chaque semaine nos derniers résultats d'études dans votre boîte mail en vous abonnant à notre newsletter !

Je m'abonne

Vos contacts OpinionWay

Eléonore Quarré

Responsable des études Société
Pôle opinion

Tel. +33 1 81 81 83 00
equare@opinion-way.com

Lisa Corbineau

Cheffe de projets
Pôle opinion

Tel. +33 1 81 81 83 00
lcorbineau@opinion-way.com

esomar Corporate 2026

