

Attractivité économique et attentes des dirigeants dans 5 *métropoles* françaises

Rapport d'étude | Mars 2026





La méthodologie

opinionway

Crédits : dev-asangbam

La méthodologie

Toute publication totale ou partielle doit impérativement utiliser la mention complète suivante :

« **Sondage OpinionWay pour Forvis Mazars** »

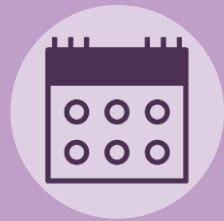
et aucune reprise de l'enquête ne pourra être dissociée de cet intitulé.



Echantillon de **506 personnes**, représentatif des entreprises comptant 1 salarié ou plus dans les métropoles d'**Aix-Marseille, Bordeaux, Lille, Lyon et Nantes**.

L'échantillon a été constitué selon la méthode des quotas, au regard des critères de nombre de salariés et de secteur d'activité.

L'échantillon a été interrogé par **téléphone sur système CATI** (Computer Assisted Telephone Interview).



Les interviews ont été réalisées **du 11 au 23 février 2026**.

OpinionWay a réalisé cette enquête en appliquant les procédures et règles de la **norme ISO 20252**



Les résultats de ce sondage doivent être lus en tenant compte **des marges d'incertitude** : 1,9 à 4,4 points au plus pour un échantillon de 500 répondants.



Le profil de l'échantillon

opinionway

Crédits : adobe stock

Le profil de l'échantillon

Entreprises comptant au moins 1 salarié, implantées dans les métropoles de :

- Aix-Marseille
- Bordeaux
- Lille
- Lyon
- Nantes

Source : INSEE



Secteur d'activité

%

Industrie et construction	22%
Commerce	38%
Services	40%



Taille d'entreprise

%

1 à 9 salariés	64%
10 à 49 salariés	28%
50 salariés et plus	8%



Métropole

%

Lyon	19%
Lille	22%
Bordeaux	19%
Aix-Marseille	25%
Nantes	15%



Les résultats

opinionway

Crédits : adobe stock



#1

Le regard sur la
conjoncture économique

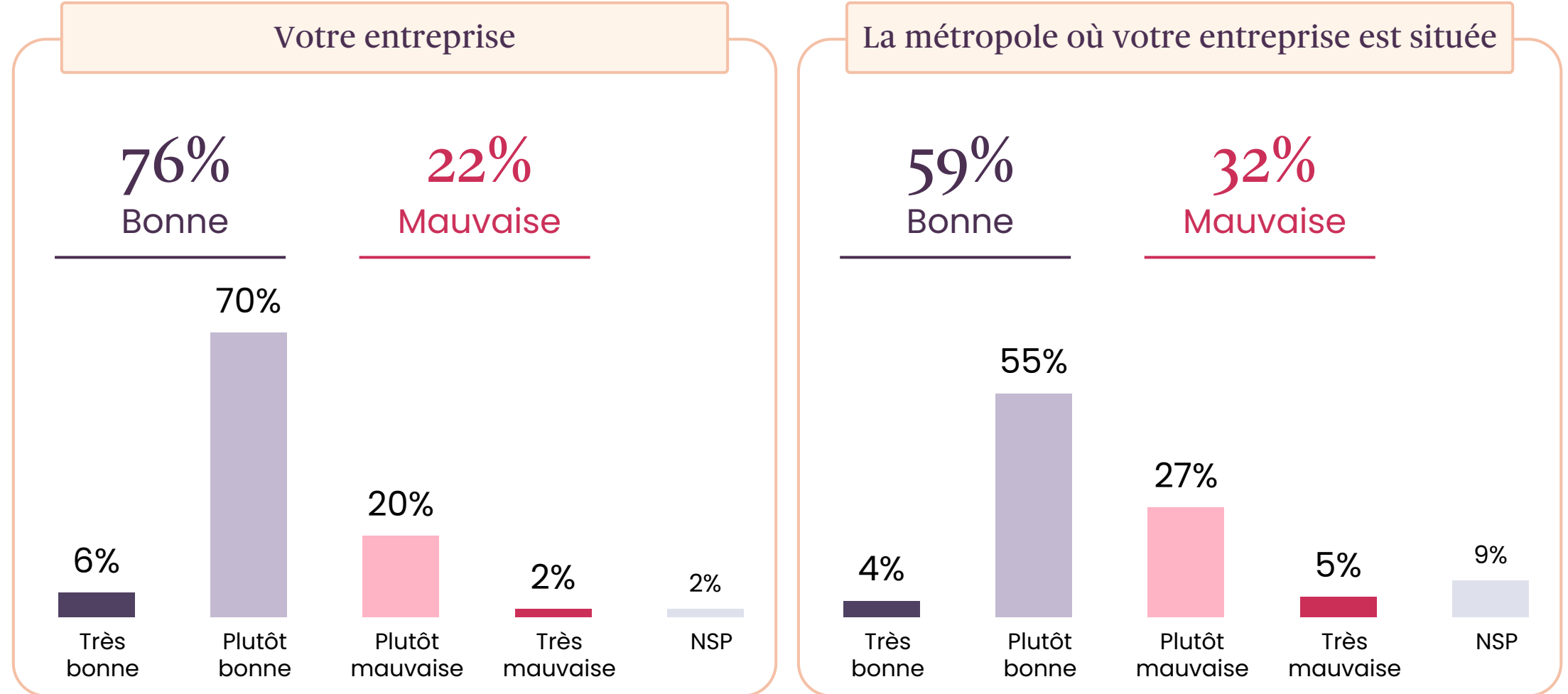


La perception de la situation économique de son territoire



506
entreprises

Q. Diriez-vous que la situation économique de chacune des entités suivantes est bonne ou mauvaise ?



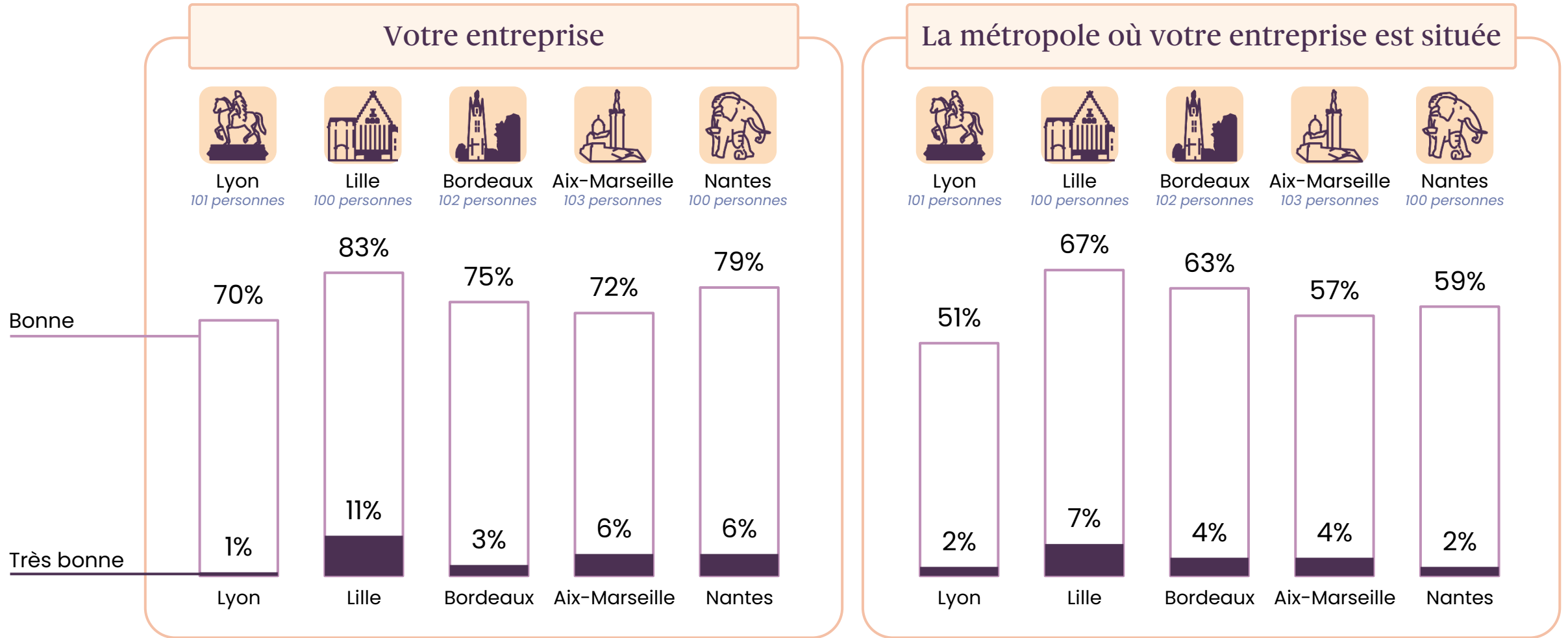


La perception de la situation économique de son territoire



506 entreprises

Q. Diriez-vous que la situation économique de chacune des entités suivantes est bonne ou mauvaise ?





La perception de la situation économique de son territoire



506
entreprises

Q. Diriez-vous que la situation économique de chacune des entités suivantes est bonne ou mauvaise ?

Votre entreprise	% Total	SECTEUR D'ACTIVITÉ					TAILLE DE L'ENTREPRISE		
		Industrie	Construction	Commerce	Services aux particuliers	Services aux entreprises	1 à 9 salariés	10 à 49 salariés	50 salariés ou plus
Sous-total Bonne	76%	75%	75%	71%	78%	85%	72%	80%	92%
Très bonne	6%	4%	3%	4%	6%	13%	4%	8%	11%
Plutôt bonne	70%	71%	72%	67%	72%	72%	68%	72%	81%
Sous-total Mauvaise	22%	25%	21%	27%	20%	12%	25%	20%	6%
Plutôt mauvaise	20%	22%	21%	24%	18%	9%	22%	19%	4%
Très mauvaise	2%	3%	-	3%	2%	3%	3%	1%	2%



La perception de la situation économique de son territoire



506 entreprises

Q. Diriez-vous que la situation économique de chacune des entités suivantes est bonne ou mauvaise ?

La métropole où votre entreprise est située	% Total	SECTEUR D'ACTIVITÉ					TAILLE DE L'ENTREPRISE		
		Industrie	Construction	Commerce	Services aux particuliers	Services aux entreprises	1 à 9 salariés	10 à 49 salariés	50 salariés ou plus
Sous-total Bonne	59%	56%	59%	57%	59%	71%	53%	71%	73%
Très bonne	4%	5%	8%	4%	3%	4%	3%	6%	8%
Plutôt bonne	55%	51%	51%	53%	56%	67%	50%	65%	65%
Sous-total Mauvaise	32%	36%	34%	34%	31%	20%	38%	21%	14%
Plutôt mauvaise	27%	32%	27%	27%	30%	17%	32%	19%	12%
Très mauvaise	5%	4%	7%	7%	1%	3%	6%	2%	2%

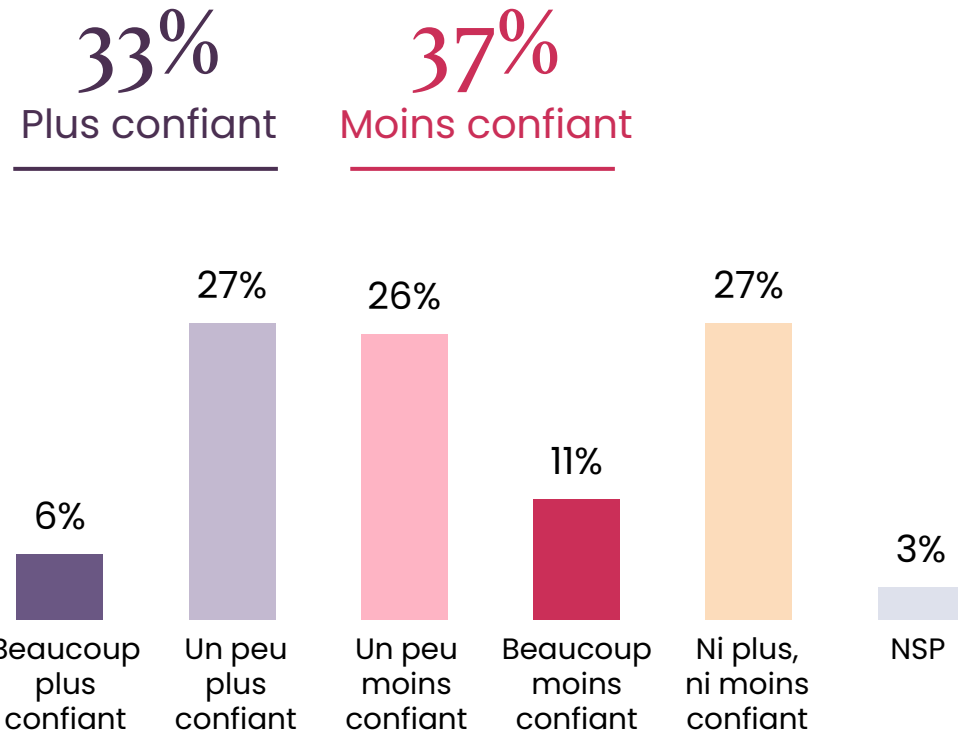
” La confiance en l’avenir de son entreprise et de la métropole



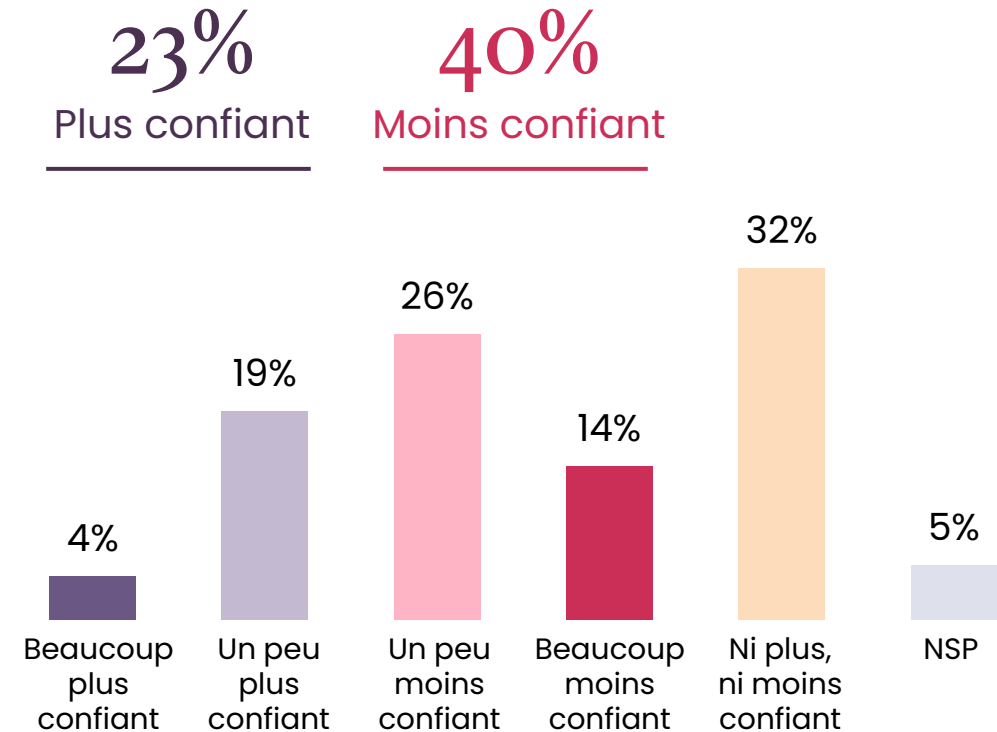
506
entreprises

Q. Par rapport à il y a 5 ans, êtes vous plus ou moins confiant pour l’avenir des entités suivantes ?

Votre entreprise



La métropole où votre entreprise est située



” La confiance en l’avenir de son entreprise et de la métropole



506
entreprises

Q. Par rapport à il y a 5 ans, êtes vous plus ou moins confiant pour l’avenir des entités suivantes ?

Votre entreprise



Lyon

101 personnes



Lille

100 personnes



Bordeaux

102 personnes



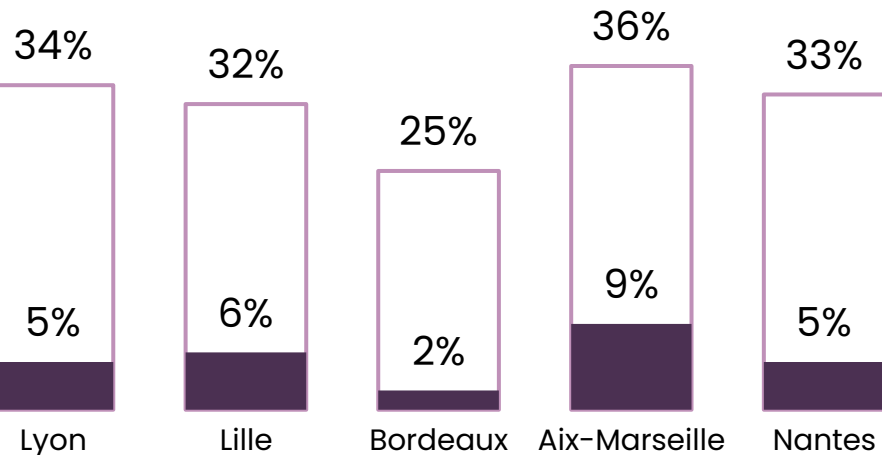
Aix-Marseille

103 personnes



Nantes

100 personnes



La métropole où votre entreprise est située



Lyon

101 personnes



Lille

100 personnes



Bordeaux

102 personnes



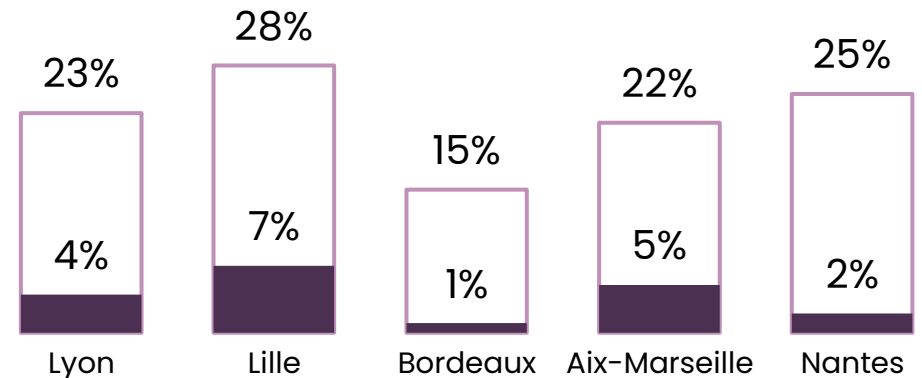
Aix-Marseille

103 personnes



Nantes

100 personnes



” La confiance en l’avenir de son entreprise et de la métropole



506
entreprises

Q. Par rapport à il y a 5 ans, êtes vous plus ou moins confiant pour l’avenir des entités suivantes ?

Votre entreprise	% Total	SECTEUR D'ACTIVITÉ					TAILLE DE L'ENTREPRISE		
		Industrie	Construction	Commerce	Services aux particuliers	Services aux entreprises	1 à 9 salariés	10 à 49 salariés	50 salariés ou plus
Sous-total Plus confiant	33%	26%	24%	34%	34%	37%	29%	40%	37%
Beaucoup plus confiant	6%	4%	5%	6%	4%	9%	5%	7%	8%
Un peu plus confiant	27%	22%	19%	28%	30%	28%	24%	33%	29%
Sous-total Moins confiant	37%	43%	46%	34%	40%	28%	43%	27%	24%
Un peu moins confiant	26%	29%	30%	23%	29%	20%	29%	20%	17%
Beaucoup moins confiant	11%	14%	16%	11%	11%	8%	14%	7%	7%
Ni plus, ni moins confiant	27%	29%	29%	28%	21%	34%	25%	30%	32%

” La confiance en l’avenir de son entreprise et de la métropole



506
entreprises

Q. Par rapport à il y a 5 ans, êtes vous plus ou moins confiant pour l’avenir des entités suivantes ?

La métropole où votre entreprise est située	% Total	SECTEUR D'ACTIVITÉ					TAILLE DE L'ENTREPRISE		
		Industrie	Construction	Commerce	Services aux particuliers	Services aux entreprises	1 à 9 salariés	10 à 49 salariés	50 salariés ou plus
Sous-total Plus confiant	23%	17%	17%	22%	27%	25%	21%	26%	25%
Beaucoup plus confiant	4%	3%	-	4%	4%	8%	3%	5%	6%
Un peu plus confiant	19%	14%	17%	18%	23%	17%	18%	21%	19%
Sous-total Moins confiant	40%	41%	49%	40%	39%	35%	45%	31%	26%
Un peu moins confiant	26%	24%	30%	28%	25%	22%	28%	22%	21%
Beaucoup moins confiant	14%	17%	19%	12%	14%	13%	17%	9%	5%
Ni plus, ni moins confiant	32%	40%	30%	32%	28%	39%	29%	38%	44%

#2

Le regard
sur les politiques
dans la métropole



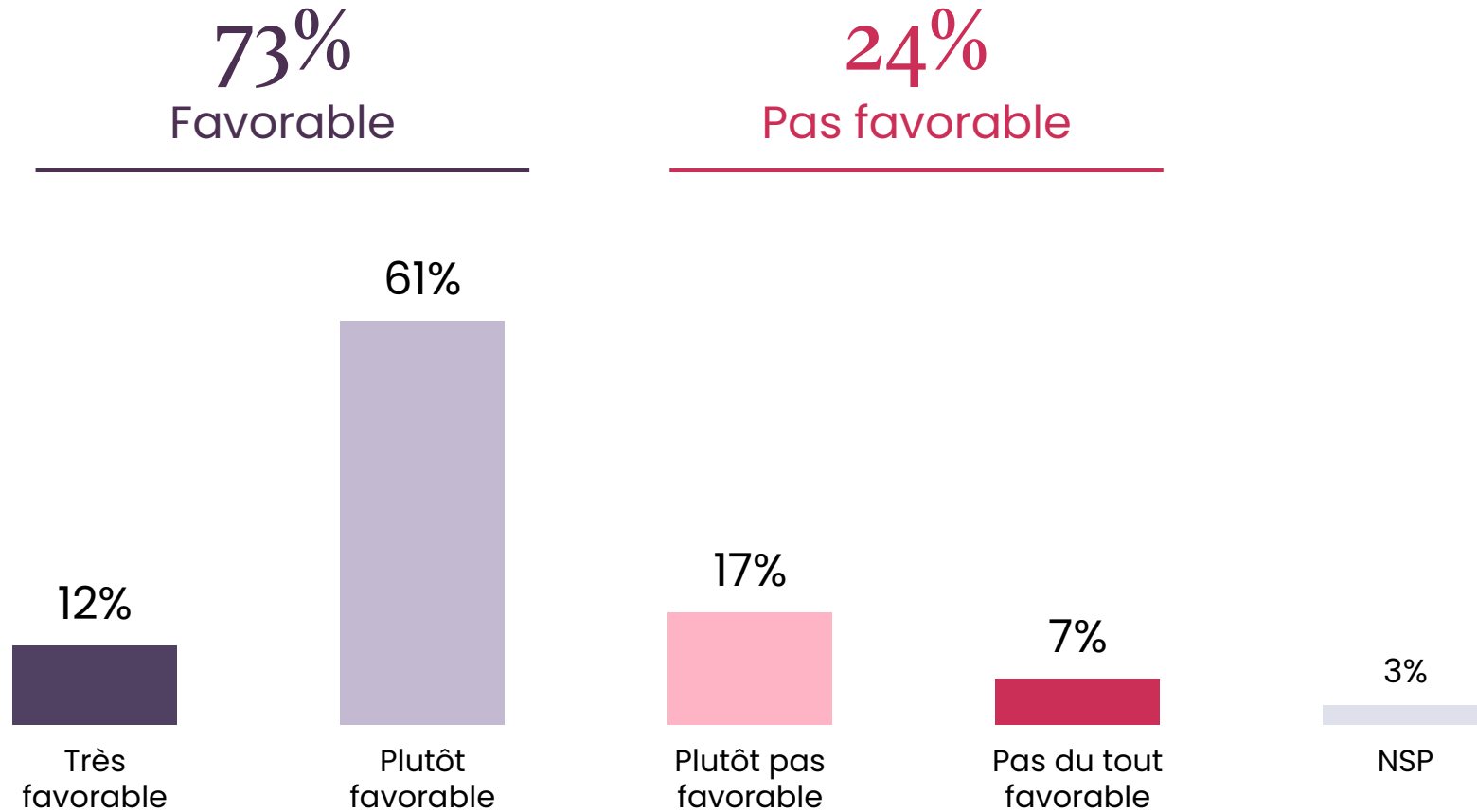


L'attractivité économique de la métropole



506
entreprises

Q. Diriez-vous que la métropole où votre entreprise est située est un territoire favorable ou pas pour le développement des entreprises ?





L'attractivité économique de la métropole



506
entreprises

Q. Diriez-vous que la métropole où votre entreprise est située est un territoire favorable ou pas pour le développement des entreprises ?



Lyon
101 personnes



Lille
100 personnes



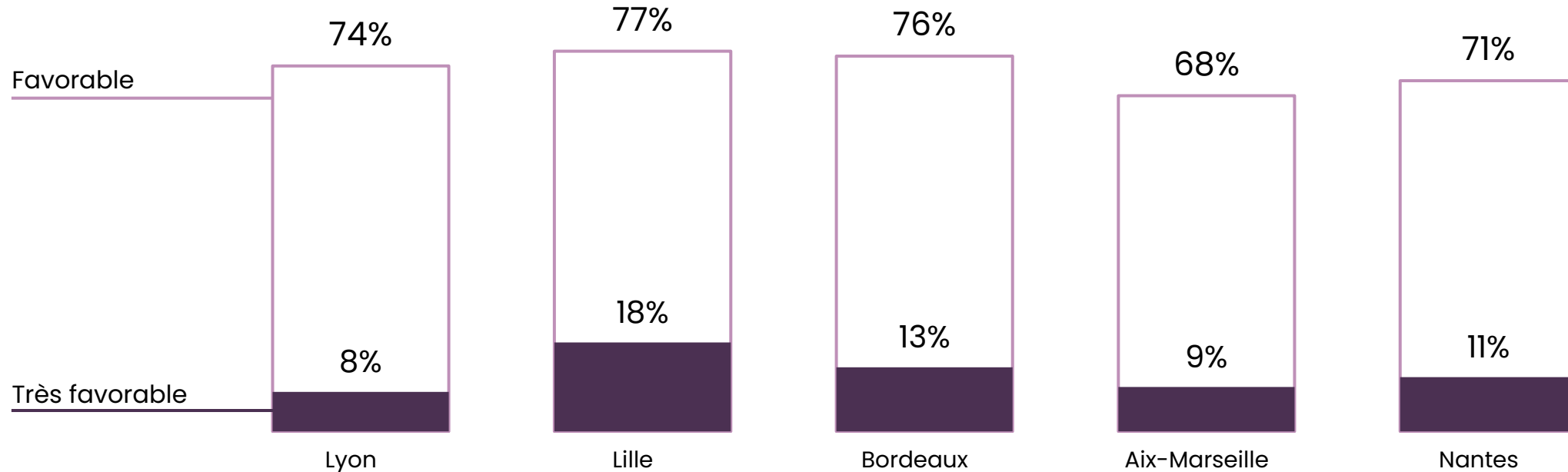
Bordeaux
102 personnes



Aix-Marseille
103 personnes



Nantes
100 personnes





L'attractivité économique de la métropole



506
entreprises

Q. Diriez-vous que la métropole où votre entreprise est située est un territoire favorable ou pas pour le développement des entreprises ?

	% Total	SECTEUR D'ACTIVITÉ					TAILLE DE L'ENTREPRISE		
		Industrie	Construction	Commerce	Services aux particuliers	Services aux entreprises	1 à 9 salariés	10 à 49 salariés	50 salariés ou plus
Sous-total Favorable	73%	69%	71%	70%	75%	85%	69%	81%	83%
Très favorable	12%	4%	10%	10%	16%	19%	9%	15%	25%
Plutôt favorable	61%	65%	61%	60%	59%	66%	60%	66%	58%
Sous-total Pas favorable	24%	28%	23%	27%	22%	13%	28%	16%	15%
Plutôt pas favorable	17%	19%	21%	19%	16%	10%	20%	11%	13%
Pas du tout favorable	7%	9%	2%	8%	6%	3%	8%	5%	2%



L'évaluation des politiques municipales

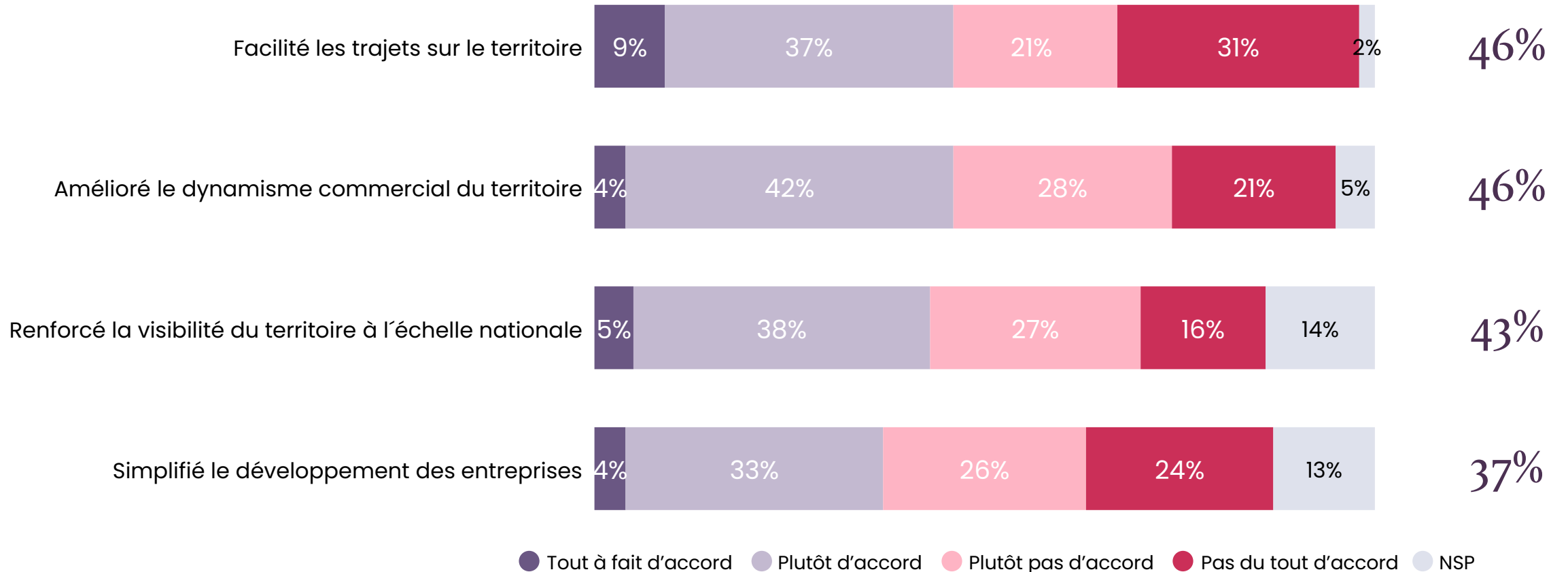


506 entreprises

Q. Êtes-vous d'accord ou pas avec chacune des affirmations suivantes concernant les 6 dernières années dans la métropole où votre entreprise est située ?

Les politiques municipales ont...

D'accord





L'évaluation des politiques municipales



506 entreprises

Q. Êtes-vous d'accord ou pas avec chacune des affirmations suivantes concernant les 6 dernières années dans la métropole où votre entreprise est située ?

Les politiques municipales ont...

D'accord

Tout à fait d'accord



Lyon
101 personnes



Lille
100 personnes



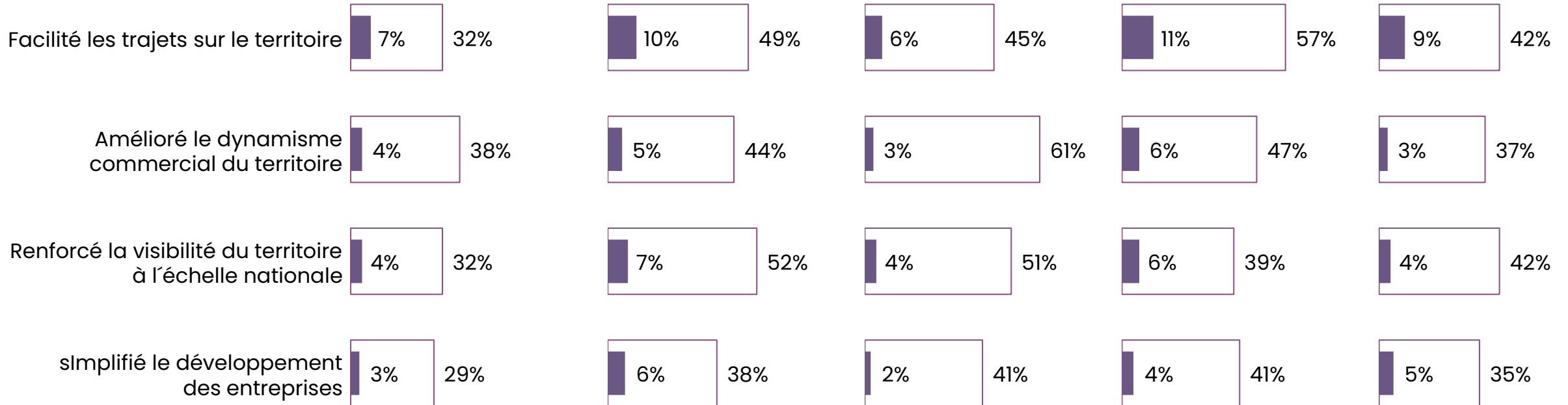
Bordeaux
102 personnes



Aix-Marseille
103 personnes



Nantes
100 personnes





L'évaluation des politiques municipales



506
entreprises

Q. Êtes-vous d'accord ou pas avec chacune des affirmations suivantes concernant les 6 dernières années dans la métropole où votre entreprise est située ?

Les politiques municipales ont...

	% D'accord	SECTEUR D'ACTIVITÉ					TAILLE DE L'ENTREPRISE		
		Industrie	Construction	Commerce	Services aux particuliers	Services aux entreprises	1 à 9 salariés	10 à 49 salariés	50 salariés ou plus
Facilité les trajets sur le territoire	46%	40%	32%	47%	46%	56%	44%	48%	50%
Amélioré le dynamisme commercial du territoire	46%	47%	43%	42%	52%	48%	40%	55%	61%
Renforcé la visibilité du territoire à l'échelle nationale	43%	39%	36%	41%	46%	52%	39%	50%	56%
Simplifié le développement des entreprises	37%	32%	41%	41%	33%	39%	34%	43%	49%



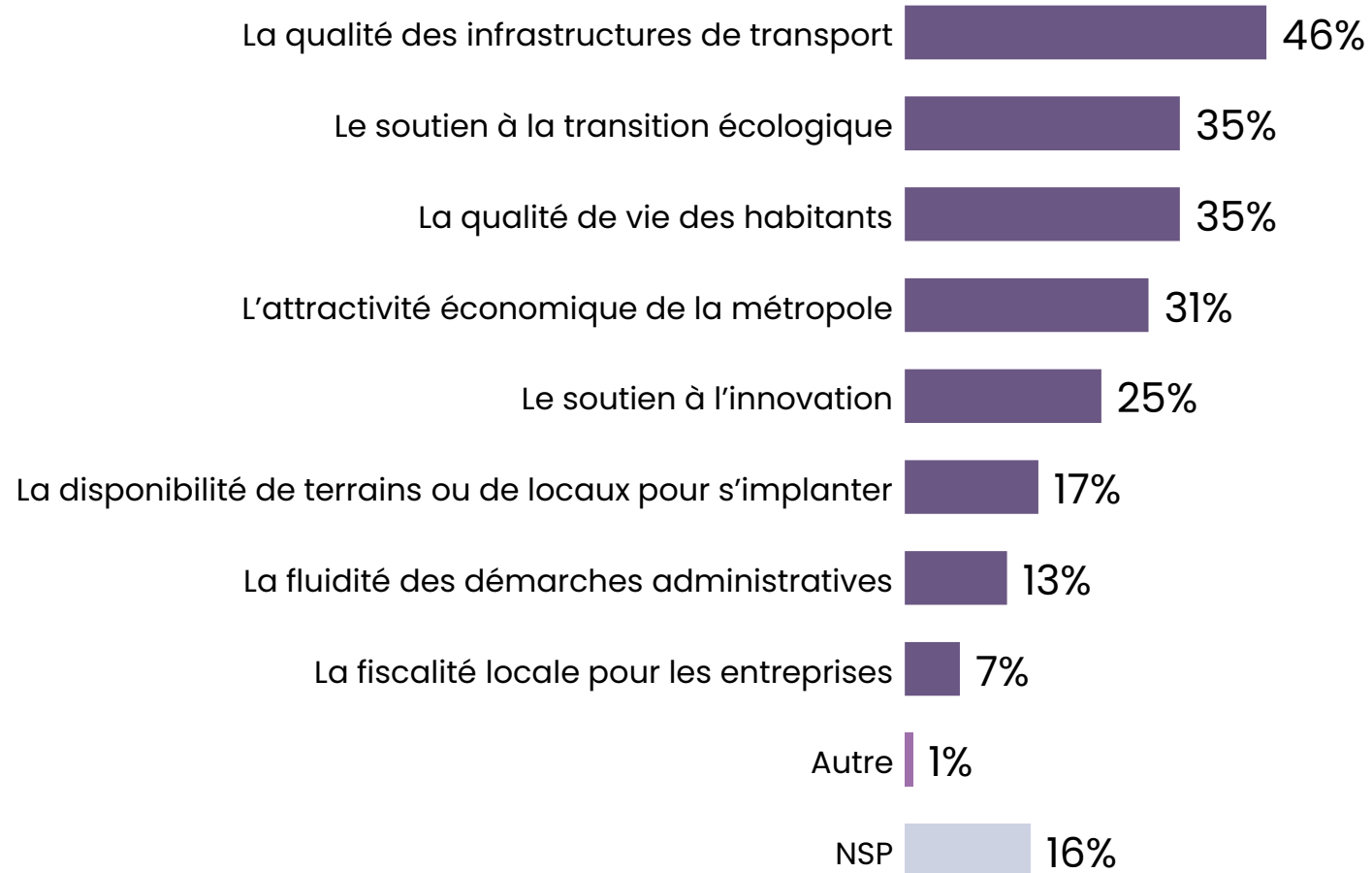
Les domaines bien pris en compte localement



506
entreprises

Q. Parmi les domaines suivants, lesquels ont été les mieux pris en compte dans les politiques municipales dans la métropole où votre entreprise est située au cours des 6 dernières années ?

Plusieurs réponses possibles - Total supérieur à 100%



Au moins
un domaine

84%



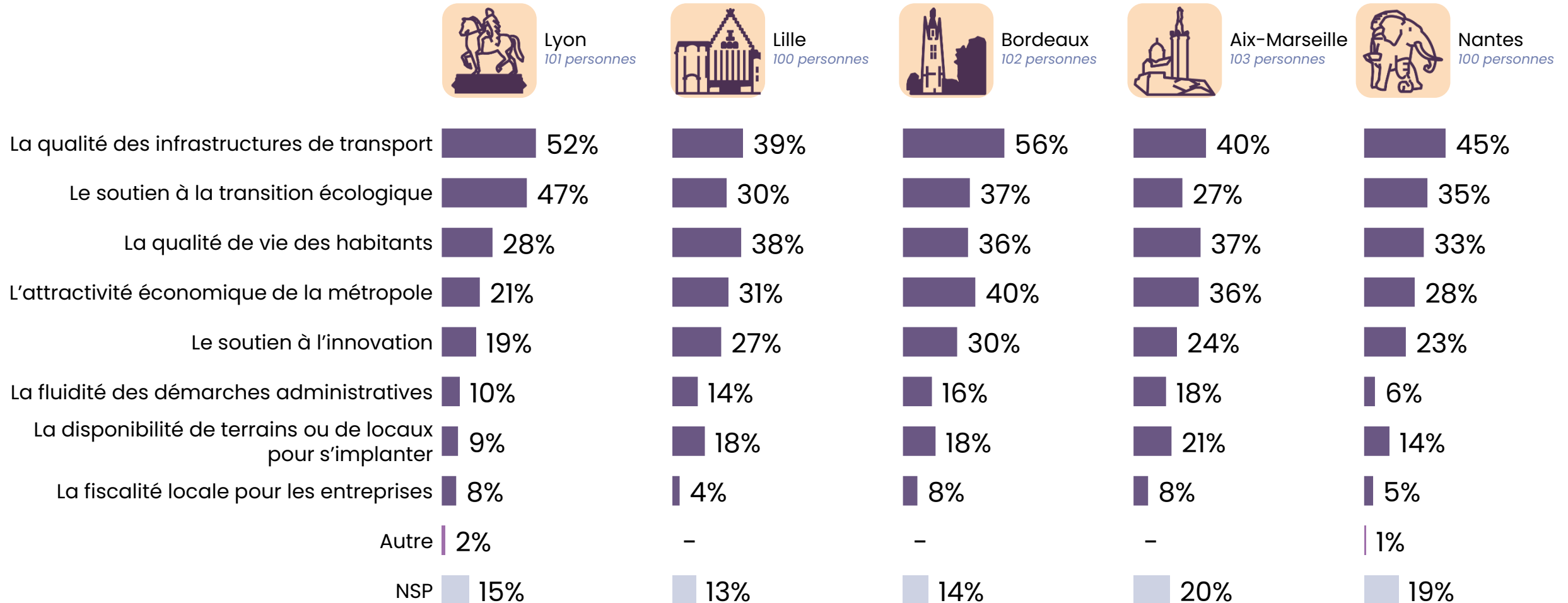
Les domaines bien pris en compte localement



506
entreprises

Q. Parmi les domaines suivants, lesquels ont été les mieux pris en compte dans les politiques municipales dans la métropole où votre entreprise est située au cours des 6 dernières années ?

Plusieurs réponses possibles - Total supérieur à 100%





Les domaines bien pris en compte localement



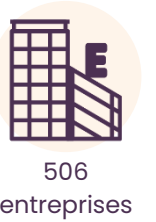
506
entreprises

Q. Parmi les domaines suivants, lesquels ont été les mieux pris en compte dans les politiques municipales dans la métropole où votre entreprise est située au cours des 6 dernières années ?

Plusieurs réponses possibles - Total supérieur à 100%

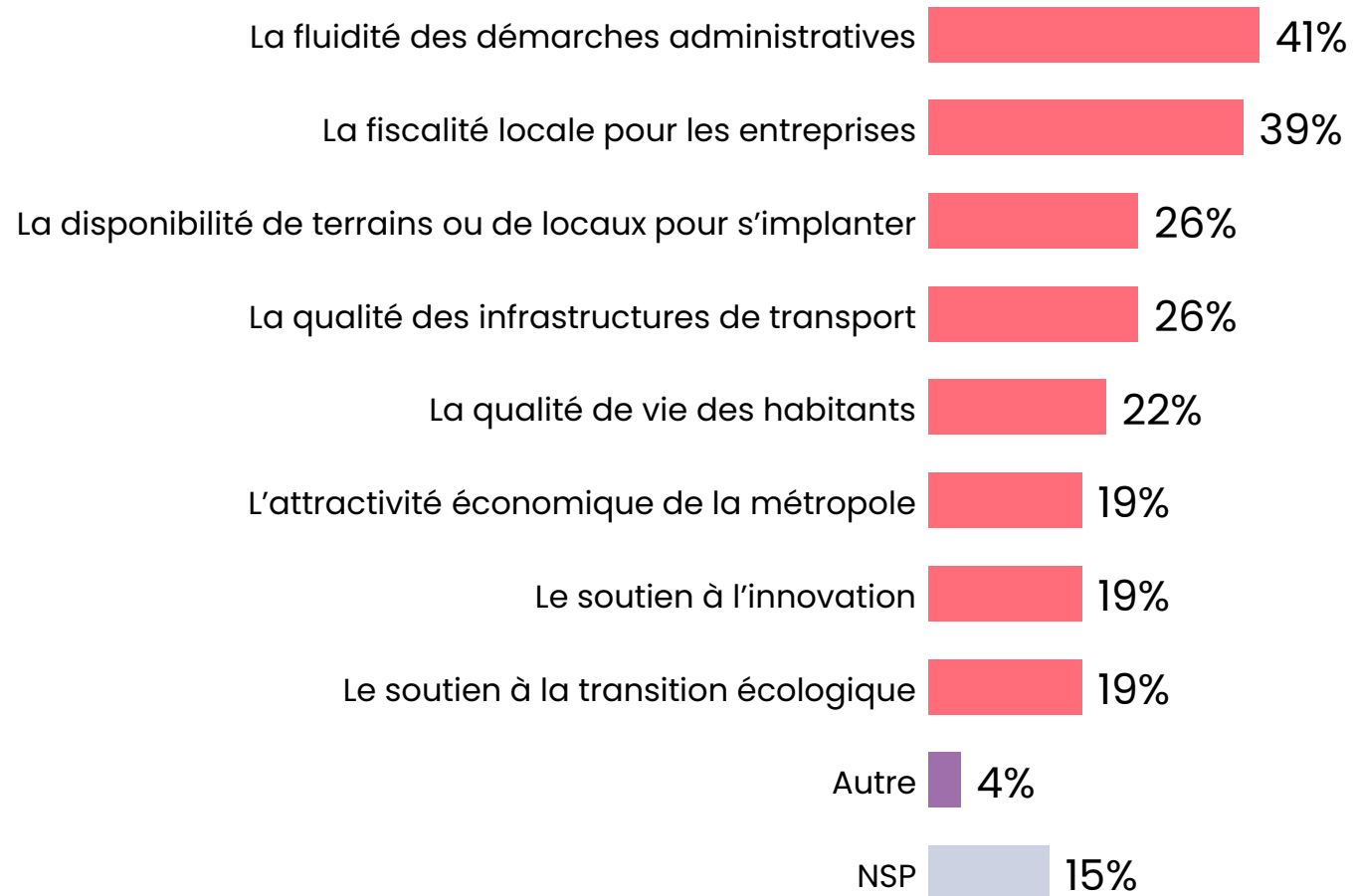
	% Total	SECTEUR D'ACTIVITÉ					TAILLE DE L'ENTREPRISE		
		Industrie	Construction	Commerce	Services aux particuliers	Services aux entreprises	1 à 9 salariés	10 à 49 salariés	50 salariés ou plus
La qualité des infrastructures de transport	46%	46%	33%	49%	46%	47%	43%	52%	51%
Le soutien à la transition écologique	35%	35%	30%	31%	40%	39%	29%	42%	51%
La qualité de vie des habitants	35%	31%	20%	36%	36%	42%	35%	30%	48%
L'attractivité économique de la métropole	31%	30%	22%	31%	31%	42%	27%	42%	35%
Le soutien à l'innovation	25%	27%	15%	24%	26%	29%	21%	31%	34%
La fluidité des démarches administratives	13%	18%	9%	12%	14%	16%	14%	11%	15%
La disponibilité de terrains ou de locaux pour s'implanter	17%	16%	10%	19%	15%	19%	16%	17%	17%
La fiscalité locale pour les entreprises	7%	11%	-	10%	3%	6%	8%	5%	5%
Autre	1%	-	-	-	1%	1%	-	1%	-

” Les domaines moins bien pris en compte localement



Q. Et au contraire, quels domaines ont été les moins bien pris en compte dans les politiques municipales dans la métropole où votre entreprise est située au cours des 6 dernières années ?

Plusieurs réponses possibles - Total supérieur à 100%



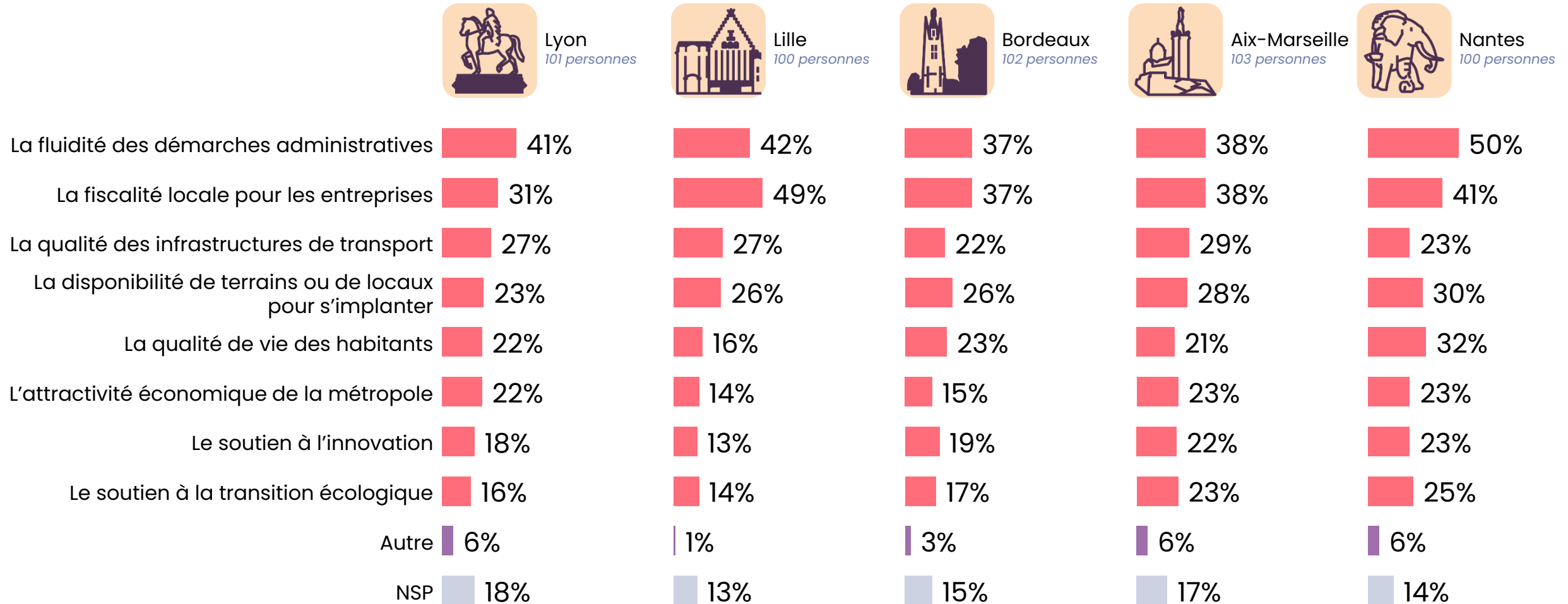
Au moins
un domaine

85%

Les domaines moins bien pris en compte localement

506
entreprises

Q. Et au contraire, quels domaines ont été les moins bien pris en compte dans les politiques municipales dans la métropole où votre entreprise est située au cours des 6 dernières années ?
Plusieurs réponses possibles - Total supérieur à 100%



” Les domaines moins bien pris en compte localement



506
entreprises

Q. Et au contraire, quels domaines ont été les moins bien pris en compte dans les politiques municipales dans la métropole où votre entreprise est située au cours des 6 dernières années ?

Plusieurs réponses possibles - Total supérieur à 100%

	% Total	SECTEUR D'ACTIVITÉ					TAILLE DE L'ENTREPRISE		
		Industrie	Construction	Commerce	Services aux particuliers	Services aux entreprises	1 à 9 salariés	10 à 49 salariés	50 salariés ou plus
La fluidité des démarches administratives	41%	44%	42%	40%	41%	42%	39%	44%	45%
La fiscalité locale pour les entreprises	39%	36%	30%	38%	44%	43%	42%	34%	37%
La qualité des infrastructures de transport	26%	27%	29%	21%	28%	31%	27%	23%	25%
La disponibilité de terrains ou de locaux pour s'implanter	26%	23%	24%	27%	27%	28%	25%	28%	29%
La qualité de vie des habitants	22%	27%	13%	23%	24%	20%	25%	18%	12%
L'attractivité économique de la métropole	19%	23%	21%	18%	23%	13%	21%	15%	20%
Le soutien à l'innovation	19%	24%	9%	19%	19%	21%	21%	16%	16%
Le soutien à la transition écologique	19%	24%	12%	21%	19%	15%	21%	15%	13%
Autre	4%	-	3%	7%	4%	3%	6%	2%	-



Les domaines de l'action municipale - Récapitulatif

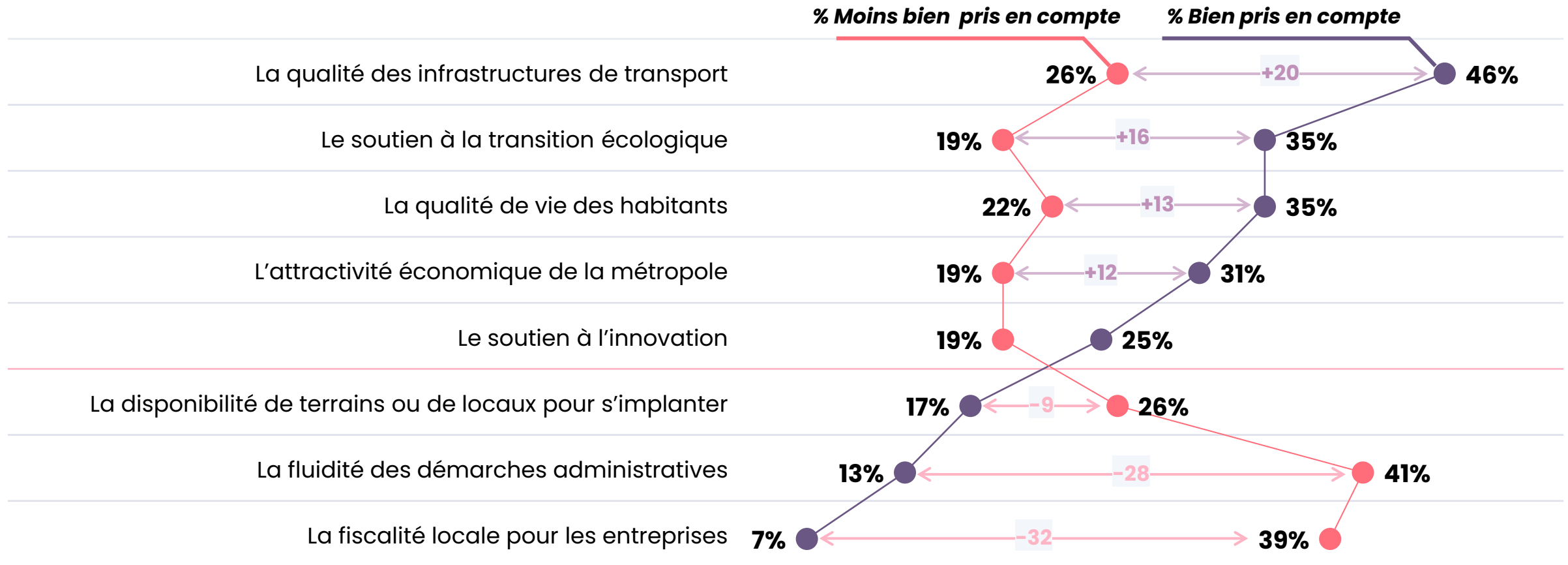


506 entreprises

Q. Parmi les domaines suivants, lesquels ont été les mieux pris en compte dans les politiques municipales dans la métropole où votre entreprise est située au cours des 6 dernières années ?

Q. Et au contraire, quels domaines ont été les moins bien pris en compte dans les politiques municipales dans la métropole où votre entreprise est située au cours des 6 dernières années ?

Plusieurs réponses possibles - Total supérieur à 100%





#3

L'attractivité
des talents



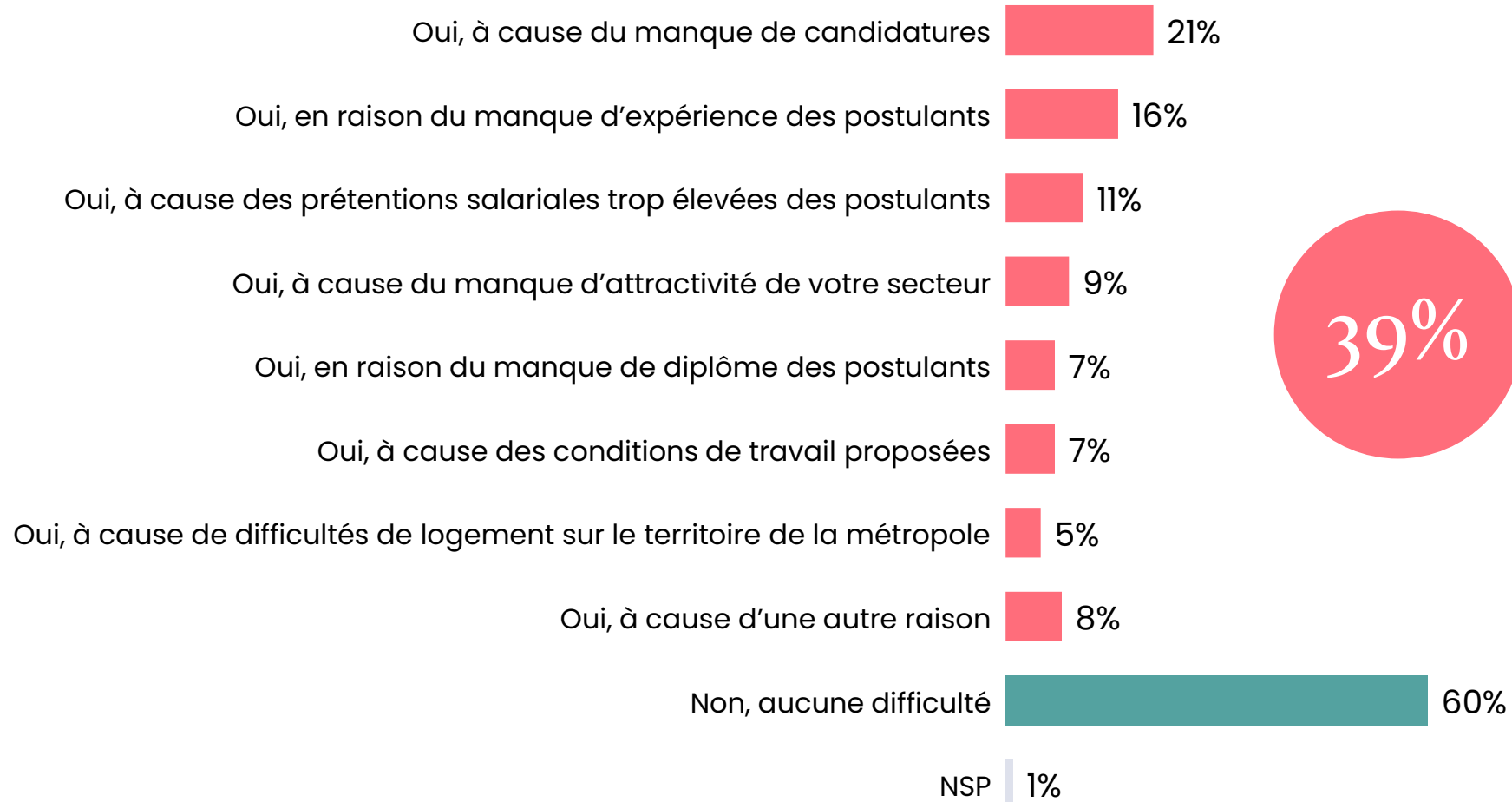
Les difficultés rencontrées pour recruter



506
entreprises

Q. Actuellement, votre entreprise rencontre-t-elle des difficultés pour recruter ?

Plusieurs réponses possibles - Total supérieur à 100%



39%

Rencontrent au moins une
difficulté de recrutement

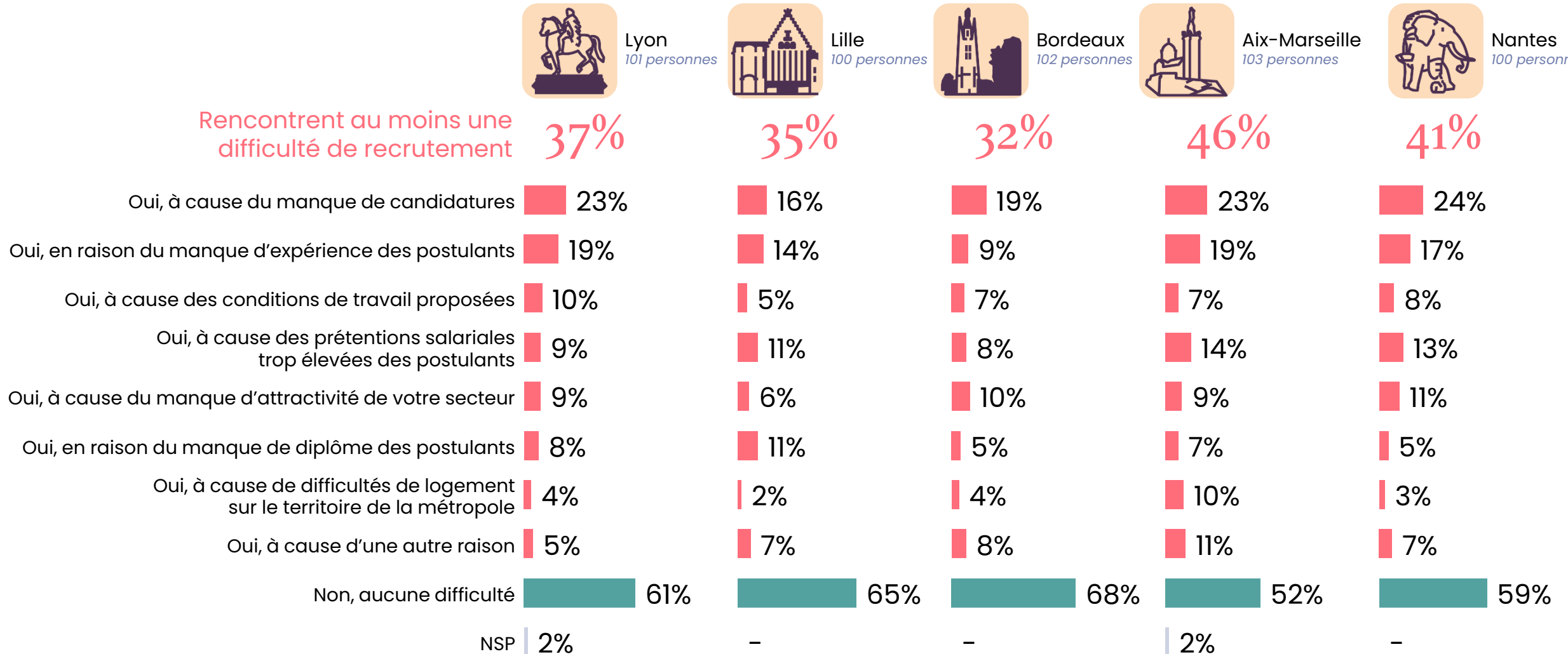
Les difficultés rencontrées pour recruter



506 entreprises

Q. Actuellement, votre entreprise rencontre-t-elle des difficultés pour recruter ?

Plusieurs réponses possibles - Total supérieur à 100%





Les difficultés rencontrées pour recruter



506
entreprises

Q. Actuellement, votre entreprise rencontre-t-elle des difficultés pour recruter ?

Plusieurs réponses possibles - Total supérieur à 100%

	% Total	SECTEUR D'ACTIVITÉ					TAILLE DE L'ENTREPRISE		
		Industrie	Construction	Commerce	Services aux particuliers	Services aux entreprises	1 à 9 salariés	10 à 49 salariés	50 salariés ou plus
Rencontrent au moins une difficulté de recrutement	39%	46%	33%	39%	41%	33%	35%	42%	55%
Oui, à cause du manque de candidatures	21%	24%	15%	22%	25%	14%	18%	25%	27%
Oui, en raison du manque d'expérience des postulants	16%	25%	16%	14%	10%	21%	11%	24%	19%
Oui, à cause des prétentions salariales trop élevées des postulants	11%	21%	7%	9%	12%	9%	9%	15%	17%
Oui, à cause du manque d'attractivité de votre secteur	9%	12%	12%	7%	11%	7%	7%	12%	16%
Oui, à cause des conditions de travail proposées	7%	13%	5%	7%	10%	-	7%	7%	14%
Oui, en raison du manque de diplôme des postulants	7%	14%	4%	7%	7%	7%	7%	8%	12%
Oui, à cause de difficultés de logement sur le territoire de la métropole	5%	9%	-	5%	5%	6%	4%	6%	8%
Oui, à cause d'une autre raison	8%	4%	5%	11%	5%	10%	9%	5%	9%
Non, aucune difficulté	60%	49%	67%	61%	58%	65%	64%	57%	45%

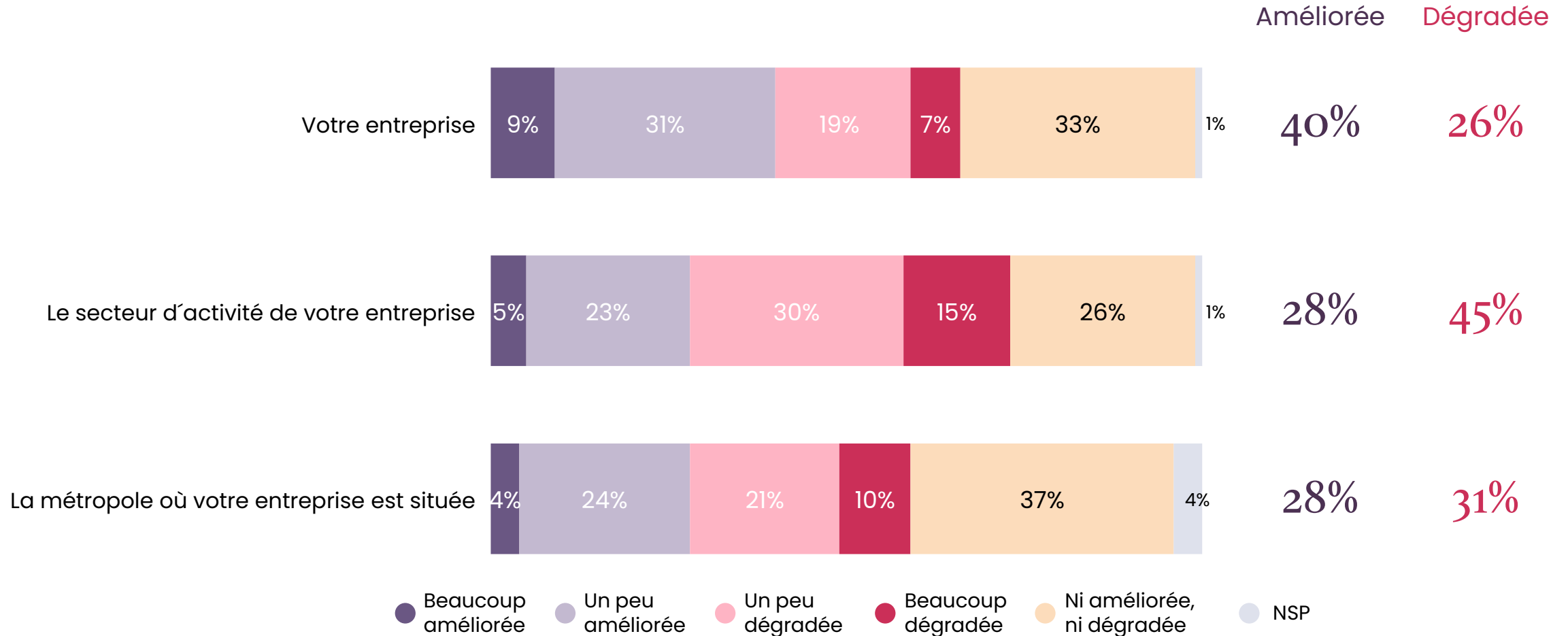


L'évolution de l'attractivité depuis 2020



506 entreprises

Q. Depuis 2020, diriez-vous que l'attractivité des entités suivantes s'est améliorée ou dégradée ?





L'évolution de l'attractivité depuis 2020



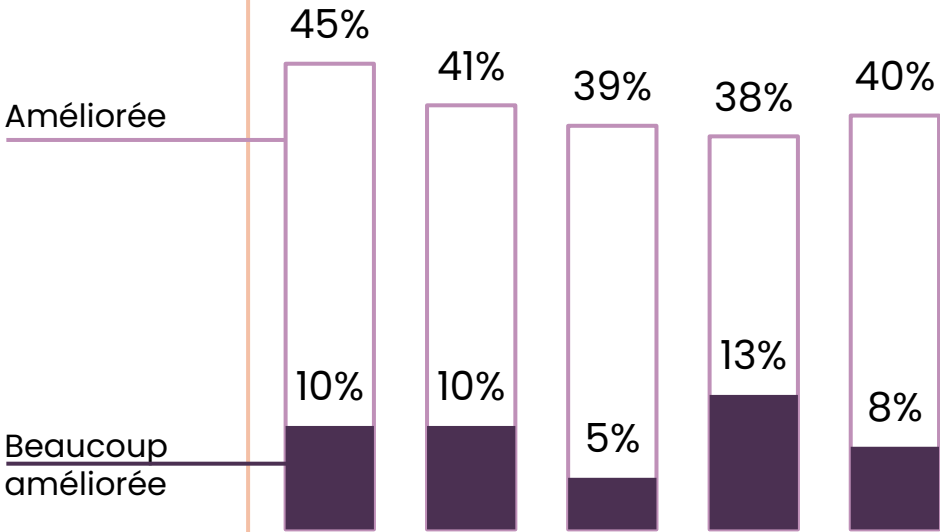
506 entreprises

Q. Depuis 2020, diriez-vous que l'attractivité des entités suivantes s'est améliorée ou dégradée ?

Votre entreprise



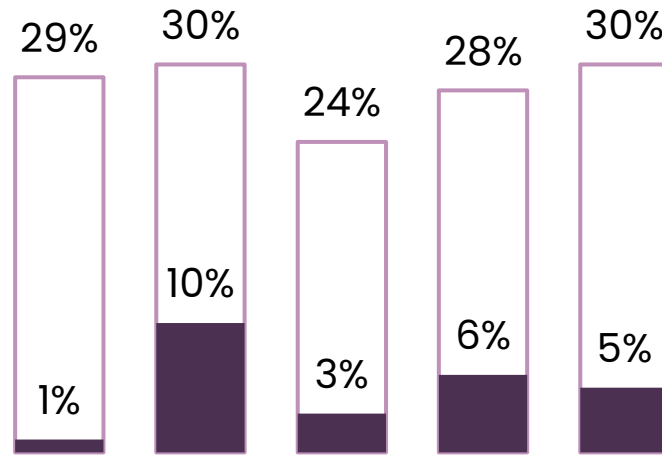
Lyon 101 personnes	Lille 100 personnes	Bordeaux 102 personnes	Aix-Marseille 103 personnes	Nantes 100 personnes
-----------------------	------------------------	---------------------------	--------------------------------	-------------------------



Le secteur d'activité de votre entreprise



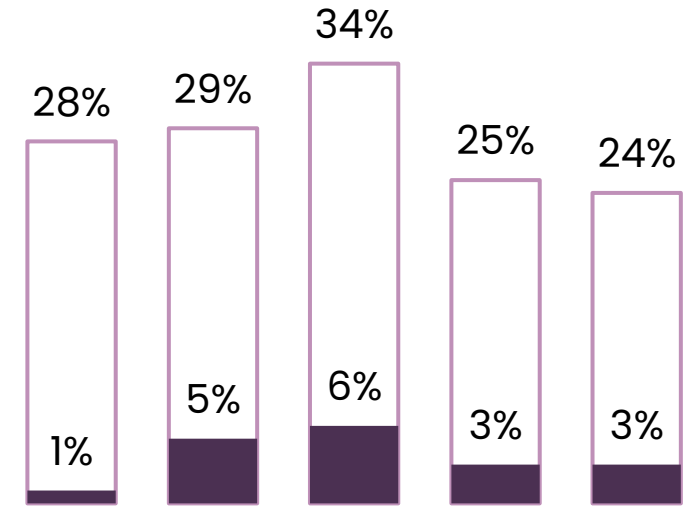
Lyon 101 personnes	Lille 100 personnes	Bordeaux 102 personnes	Aix-Marseille 103 personnes	Nantes 100 personnes
-----------------------	------------------------	---------------------------	--------------------------------	-------------------------



La métropole où votre entreprise est située



Lyon 101 personnes	Lille 100 personnes	Bordeaux 102 personnes	Aix-Marseille 103 personnes	Nantes 100 personnes
-----------------------	------------------------	---------------------------	--------------------------------	-------------------------





L'évolution de l'attractivité depuis 2020



506
entreprises

Q. Depuis 2020, diriez-vous que l'attractivité des entités suivantes s'est améliorée ou dégradée ?

% Améliorée	% Total	SECTEUR D'ACTIVITÉ					TAILLE DE L'ENTREPRISE		
		Industrie	Construction	Commerce	Services aux particuliers	Services aux entreprises	1 à 9 salariés	10 à 49 salariés	50 salariés ou plus
Votre entreprise	40%	39%	43%	37%	44%	42%	35%	53%	46%
Le secteur d'activité de votre entreprise	28%	25%	27%	28%	29%	29%	25%	33%	33%
La métropole où votre entreprise est située	28%	20%	11%	29%	35%	32%	25%	33%	35%

% Dégradée	% Total	SECTEUR D'ACTIVITÉ					TAILLE DE L'ENTREPRISE		
		Industrie	Construction	Commerce	Services aux particuliers	Services aux entreprises	1 à 9 salariés	10 à 49 salariés	50 salariés ou plus
Votre entreprise	26%	28%	21%	31%	26%	15%	31%	16%	15%
Le secteur d'activité de votre entreprise	45%	44%	45%	51%	42%	31%	50%	35%	30%
La métropole où votre entreprise est située	31%	34%	35%	29%	37%	21%	37%	20%	19%

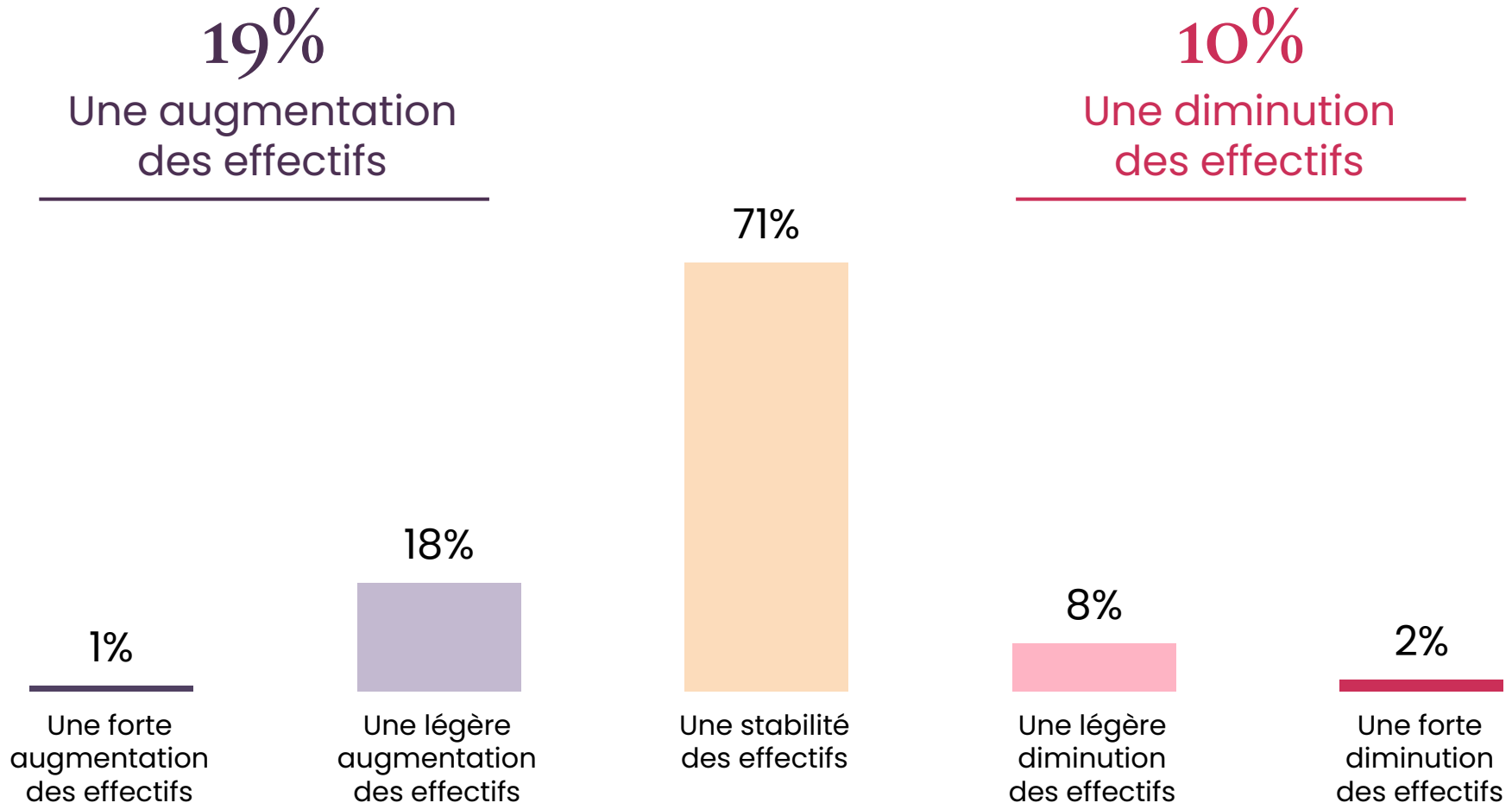


L'évolution des effectifs pour l'année à venir



506
entreprises

Q. Que prévoit votre entreprise concernant l'évolution de ses effectifs pour les 12 prochains mois ?





L'évolution des effectifs pour l'année à venir



506 entreprises

Q. Que prévoit votre entreprise concernant l'évolution de ses effectifs pour les 12 prochains mois ?



Lyon
101 personnes



Lille
100 personnes



Bordeaux
102 personnes



Aix-Marseille
103 personnes



Nantes
100 personnes

Une augmentation des effectifs

22%

21%

14%

17%

24%

Une forte augmentation des effectifs ●

2%
20%

1%
20%

14%

1%
16%

2%
22%

Une légère augmentation des effectifs ●

Une stabilité des effectifs ●

Une légère diminution des effectifs ●

Une forte diminution des effectifs ●

NSP ●

63%

75%

76%

73%

67%

12%
3%

4%

9%
1%

7%
3%

7%
2%

Une diminution des effectifs

15%

4%

10%

10%

7%



L'évolution des effectifs pour l'année à venir



506
entreprises

Q. Que prévoit votre entreprise concernant l'évolution de ses effectifs pour les 12 prochains mois ?

	% Total	SECTEUR D'ACTIVITÉ					TAILLE DE L'ENTREPRISE		
		Industrie	Construction	Commerce	Services aux particuliers	Services aux entreprises	1 à 9 salariés	10 à 49 salariés	50 salariés ou plus
Sous-total Augmentation	19%	19%	18%	14%	25%	25%	15%	25%	37%
Une forte augmentation des effectifs	1%	1%	3%	-	-	3%	1%	3%	-
Une légère augmentation des effectifs	18%	18%	15%	14%	25%	22%	14%	22%	37%
Une stabilité des effectifs	71%	63%	72%	77%	67%	68%	75%	66%	62%
Sous-total Diminution	10%	16%	10%	9%	8%	7%	10%	8%	1%
Une légère diminution des effectifs	8%	14%	10%	7%	7%	5%	9%	5%	1%
Une forte diminution des effectifs	2%	2%	-	2%	1%	2%	1%	3%	-

#4

Les priorités
pour le prochain
mandat municipal



” Les attentes pour le prochain mandat municipal



506
entreprises

Q. Êtes-vous d'accord ou pas d'accord avec chacune des affirmations suivantes concernant le prochain mandat municipal ?

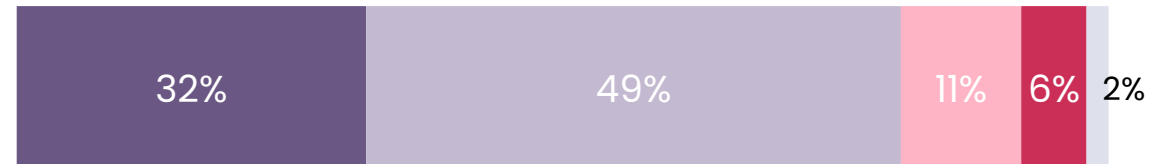
D'accord

La concertation avec les entreprises doit être une priorité pour la prochaine équipe à la tête de votre métropole.



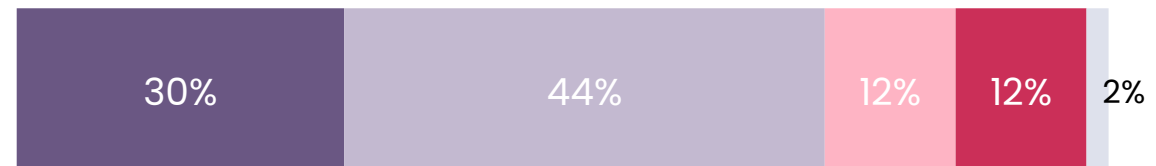
89%

La métropole devrait favoriser l'implantation de nouvelles entreprises et le développement de zones d'activités économiques



81%

La métropole devrait s'engager davantage dans la transition écologique et accompagner les entreprises dans leurs démarches environnementales



74%

● Tout à fait d'accord ● Plutôt d'accord ● Plutôt pas d'accord ● Pas du tout d'accord ● NSP

Les attentes pour le prochain mandat municipal

506
entreprises

Q. Êtes-vous d'accord ou pas d'accord avec chacune des affirmations suivantes concernant le prochain mandat municipal ?

- D'accord
- Tout à fait d'accord



Lyon
101 personnes



Lille
100 personnes



Bordeaux
102 personnes

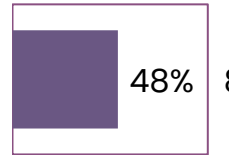
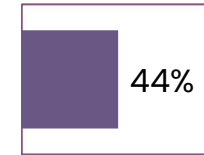
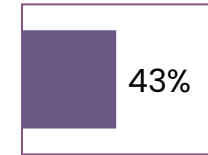
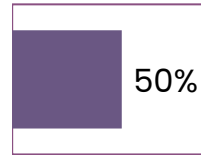
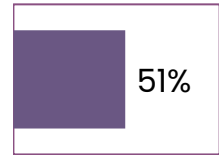


Aix-Marseille
103 personnes

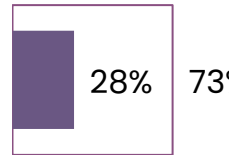
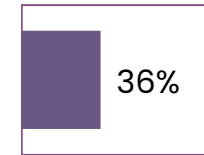
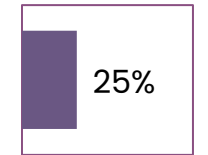
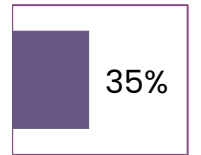
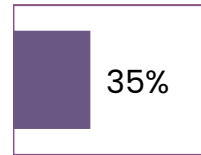


Nantes
100 personnes

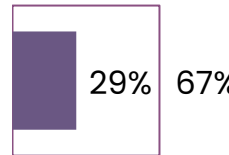
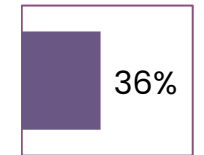
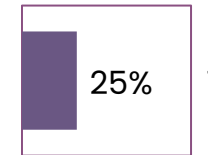
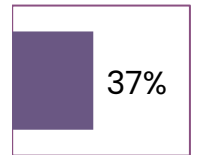
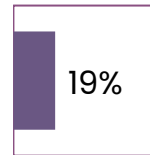
La concertation avec les entreprises doit être une priorité pour la prochaine équipe à la tête de votre métropole



La métropole devrait favoriser l'implantation de nouvelles entreprises et le développement de zones d'activités économiques



La métropole devrait s'engager davantage dans la transition écologique et accompagner les entreprises dans leurs démarches environnementales





Les attentes pour le prochain mandat municipal



506
entreprises

Q. Êtes-vous d'accord ou pas d'accord avec chacune des affirmations suivantes concernant le prochain mandat municipal ?

	% D'accord	SECTEUR D'ACTIVITÉ					TAILLE DE L'ENTREPRISE		
		Industrie	Construction	Commerce	Services aux particuliers	Services aux entreprises	1 à 9 salariés	10 à 49 salariés	50 salariés ou plus
La concertation avec les entreprises doit être une priorité pour la prochaine équipe à la tête de votre métropole	89%	92%	95%	92%	86%	83%	90%	90%	86%
La métropole devrait favoriser l'implantation de nouvelles entreprises et le développement de zones d'activités économiques	81%	87%	84%	77%	79%	87%	79%	85%	80%
La métropole devrait s'engager davantage dans la transition écologique et accompagner les entreprises dans leurs démarches environnementales	74%	85%	71%	74%	72%	70%	69%	80%	90%



Les attentes pour le prochain mandat municipal



506
entreprises

Q. Êtes-vous d'accord ou pas d'accord avec chacune des affirmations suivantes concernant le prochain mandat municipal ?

	% Tout à fait d'accord	SECTEUR D'ACTIVITÉ					TAILLE DE L'ENTREPRISE		
		Industrie	Construction	Commerce	Services aux particuliers	Services aux entreprises	1 à 9 salariés	10 à 49 salariés	50 salariés ou plus
La concertation avec les entreprises doit être une priorité pour la prochaine équipe à la tête de votre métropole	47%	39%	56%	49%	48%	39%	53%	38%	31%
La métropole devrait favoriser l'implantation de nouvelles entreprises et le développement de zones d'activités économiques	32%	23%	39%	29%	38%	33%	33%	32%	23%
La métropole devrait s'engager davantage dans la transition écologique et accompagner les entreprises dans leurs démarches environnementales	30%	35%	31%	25%	34%	30%	27%	34%	39%

opinionway

PARIS • BORDEAUX • VARSOVIE • CASABLANCA • ABIDJAN

Fondé en 2000 sur cette idée radicalement innovante pour l'époque, OpinionWay a été précurseur dans le renouvellement des pratiques de la profession des études marketing et d'opinion.

Forte d'une croissance continue depuis sa création, l'entreprise n'a eu de cesse de s'ouvrir vers de nouveaux horizons pour mieux adresser toutes les problématiques marketing et sociétales, en intégrant à ses méthodologies le Social Média Intelligence, l'exploitation de la smart data, les dynamiques créatives de co-construction, les approches communautaires et le storytelling.

Aujourd'hui OpinionWay poursuit sa dynamique de croissance en s'implantant géographiquement sur des zones à fort potentiel que sont l'Europe de l'Est et l'Afrique.

Enable today, shape tomorrow

C'est la mission qui anime les collaborateurs d'OpinionWay et qui fonde la relation qu'ils tissent avec leurs clients.

Le plaisir ressenti à apporter les réponses aux questions qu'ils se posent, à réduire l'incertitude sur les décisions à prendre, à tracker les insights pertinents et à co-construire les solutions d'avenir, nourrit tous les projets sur lesquels ils interviennent.

Cet enthousiasme associé à un véritable goût pour l'innovation et la transmission expliquent que nos clients expriment une haute satisfaction après chaque collaboration - 8,9/10, et un fort taux de recommandation - 3,88/4.

Le plaisir, l'engagement et la stimulation intellectuelle sont les trois mantras de nos interventions.

Restons connectés !



Recevez chaque semaine nos derniers résultats d'études dans votre boîte mail en vous abonnant à notre newsletter !

Je m'abonne

Votre contact OpinionWay

Frédéric Micheau

Directeur général adjoint
Directeur du Pôle opinion

Tel: 01 81 81 83 00
fmicheau@opinion-way.com

esomar Corporate 2026

