



opinionway

pour



CHAMBRE DE COMMERCE
ET D'INDUSTRIE

1^{er} ACCÉLÉRATEUR DES ENTREPRISES

LA
TRIBUNE

LCI

La grande consultation des entrepreneurs

Vague 111 – Janvier 2026

Entreprises de 1 salarié ou plus



ESOMAR²⁵
Corporate

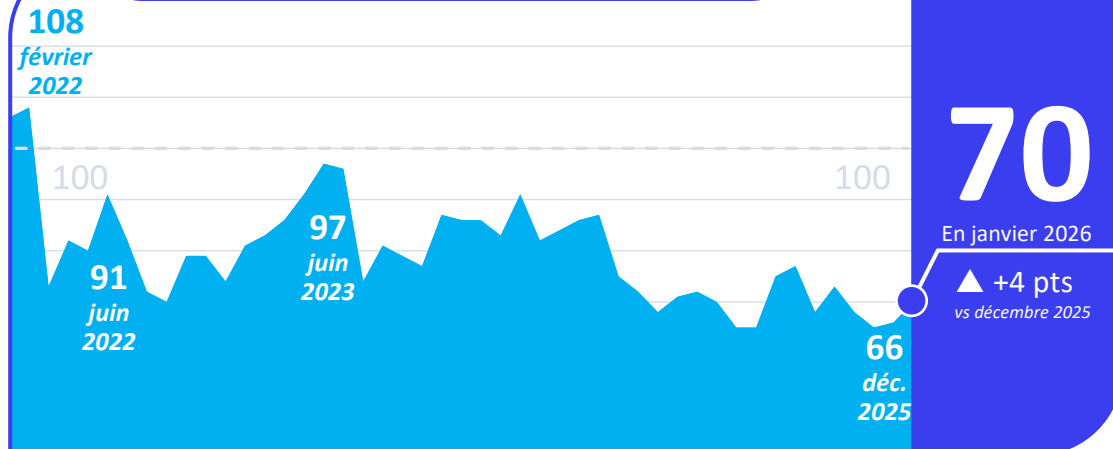


Le tableau de bord de janvier 2026

ENTREPRISES DE 1 SALARIÉ OU PLUS

1/2

L'indicateur de l'optimisme



Le contexte actuel



33%

▲ +5 pts
vs décembre 2025

disent que c'est très bien en ce moment

La confiance dans les perspectives



▲ +6 pts
vs décembre 2025

65%

des dirigeants sont confiants pour l'avenir
de leur entreprise dans les 12 prochains
mois

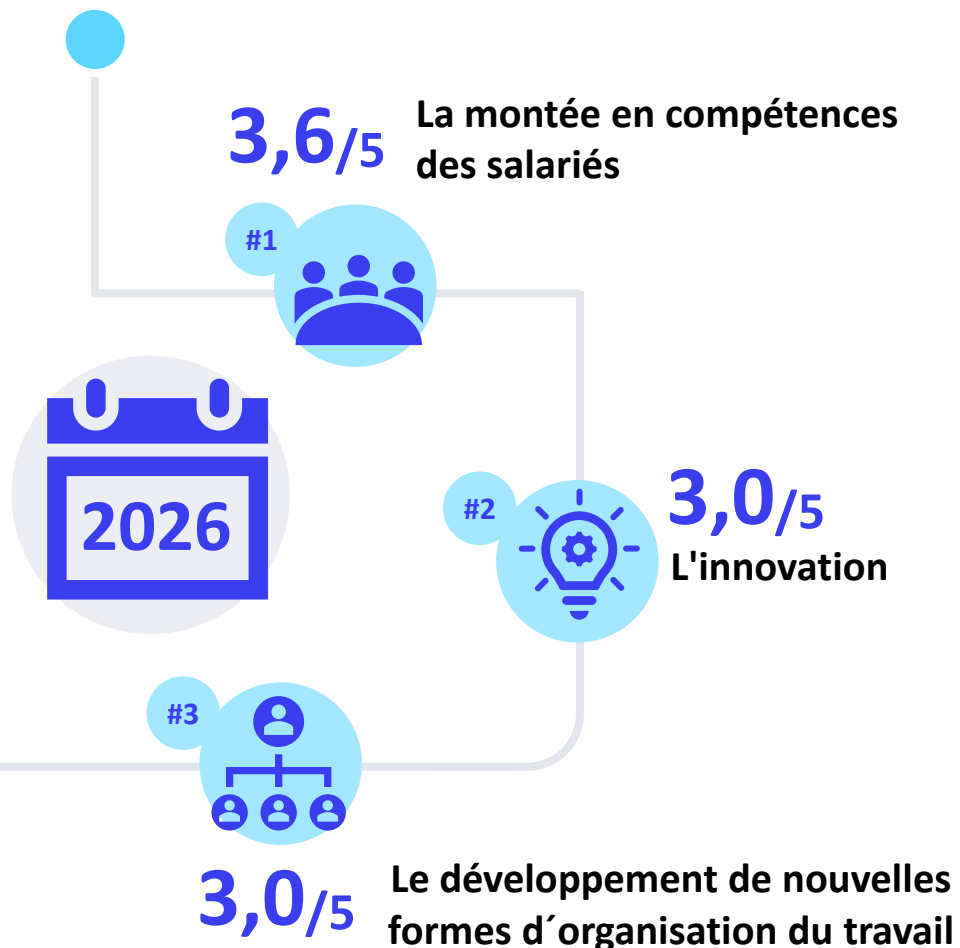


Le tableau de bord de janvier 2026

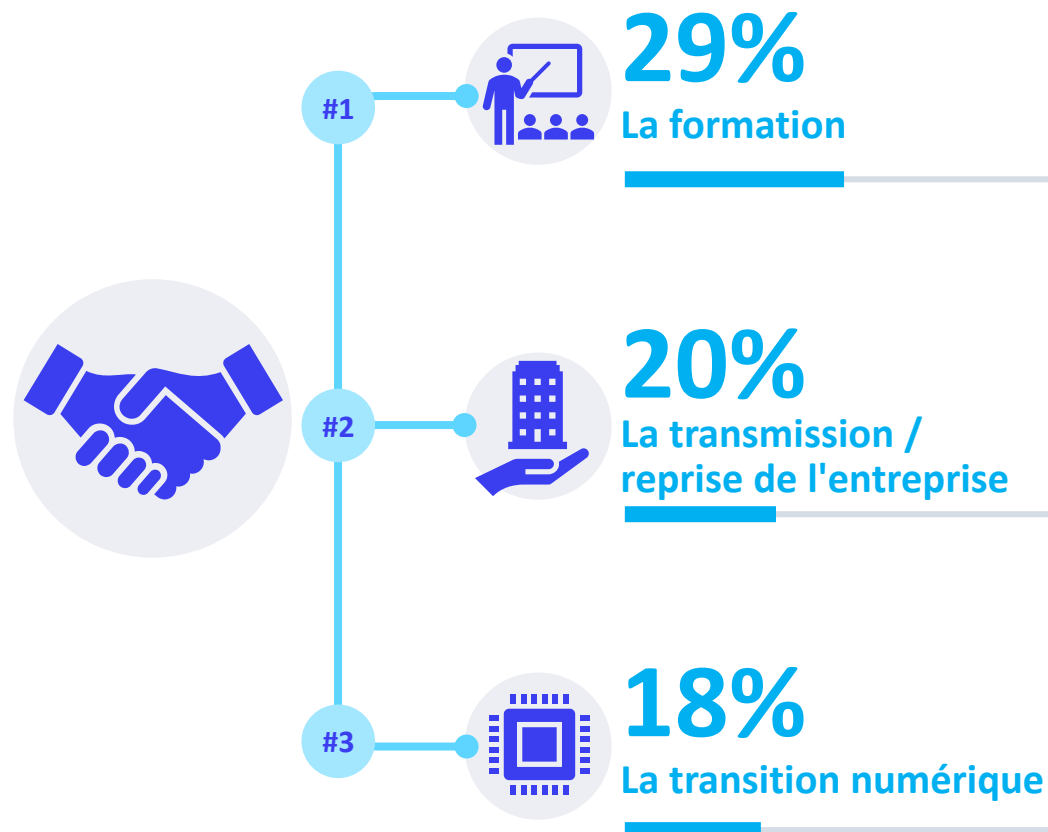
ENTREPRISES DE 1 SALARIÉ OU PLUS

2/2

Les enjeux importants en 2026



Les besoins en accompagnement





Vague 111 – Janvier 2026

**Méthodologie
& principaux enseignements**

opinionway

pour



CHAMBRE DE COMMERCE
ET D'INDUSTRIE

1^{er} ACCÉLÉRATEUR DES ENTREPRISES

**LA
TRIBUNE**

LCI

Entreprises de 1 salarié ou plus



ESOMAR²⁵
Corporate



Étude réalisée auprès d'un échantillon de **1 017 dirigeants d'entreprises comptant au moins un salarié.**

L'échantillon a été interrogé **par téléphone.**

La **représentativité** de l'échantillon a été assurée par un redressement selon le secteur d'activité et la taille de l'entreprise, après stratification par région d'implantation.

Les interviews ont eu lieu du **5 au 9 janvier 2026.**

OpinionWay a réalisé cette enquête en appliquant les procédures et règles de la **norme ISO 20252.**



La structure de l'échantillon interrogé

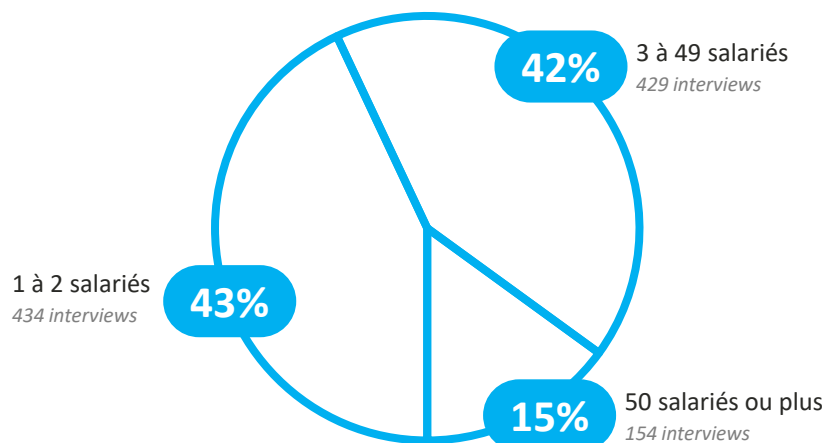
ENTREPRISES DE 1 SALARIÉ OU PLUS

Un échantillon raisonné pour une analyse plus détaillée

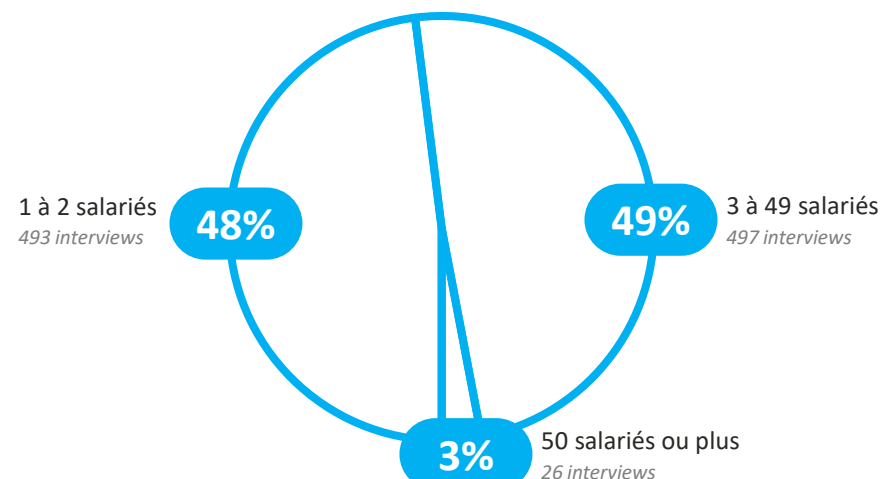
Pour répondre aux objectifs de l'étude, les dirigeants des grandes entreprises ont été surreprésentés dans l'échantillon afin de disposer d'un nombre d'interviews suffisant pour analyser les résultats par taille d'entreprise.

Le poids de chaque taille d'entreprise a ensuite été corrigé dans l'échantillon global, afin que chaque taille d'entreprise retrouve son poids réel. Les résultats sont donc bien représentatifs de la population étudiée.

Echantillon interrogé



Poids réel de chaque type d'entreprise dans la population des entreprises





Les points clefs de janvier 2026

ENTREPRISES DE 1 SALARIÉ OU PLUS

- ▶ **L'indicateur de l'optimisme rebondit de 4 points**, pour s'établir à 70 pour ce début d'année 2026 (un score équivalent à celui de janvier 2025, 71).
- ▶ **33% des dirigeants considèrent que « c'est très bien en ce moment »**, une hausse de 5 points depuis décembre.
- ▶ Les dirigeants rapportent **moins de difficultés pour être payé par leurs clients** à temps (33%, -3 points).
- ▶ **L'évaluation de l'action municipale en faveur des entreprises est mitigée : les dirigeants attribuent la note moyenne de 5,2/10** à leur commune.
- ▶ **2 dirigeants sur 3 expriment au moins une attente d'accompagnement** par un conseiller de proximité en 2026.
- ▶ Les dirigeants expriment **surtout des besoins pour l'accompagnement sur la formation (29%)**, la transmission ou la reprise d'entreprise (20%) et la transition numérique (18%).



Vague 111 – Janvier 2026

Les résultats

opinionway

pour



Entreprises de 1 salarié ou plus



ESOMAR²⁵
Corporate



Vague 111 – Janvier 2026

Les résultats
Les questions d'actualité

opinionway pour



Entreprises de 1 salarié ou plus



ESOMAR²⁵
Corporate

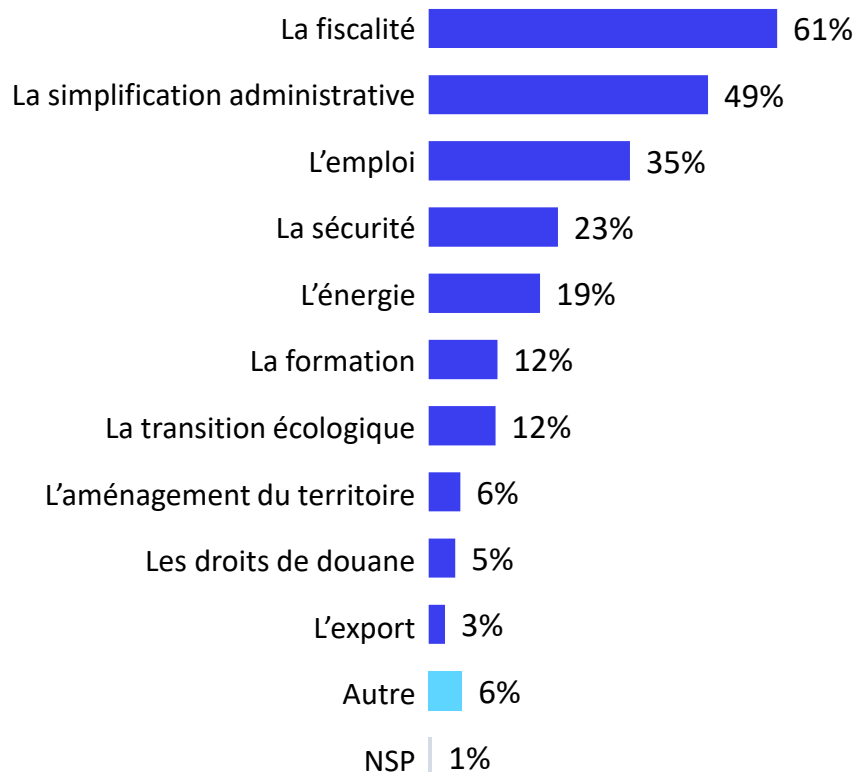


Les mesures prioritaires pour 2026

ENTREPRISES DE 1 SALARIÉ OU PLUS

Q. Dans quels domaines attendez-vous en priorité que le gouvernement prenne des mesures en 2026 ?

BASE : Ensemble (1017 répondants) / Plusieurs réponses possibles, total supérieur à 100%



Secteur d'activité				Taille d'entreprise		
Industrie	Construction	Commerce	Services	1 à 2 salariés	3 à 49 salariés	50 salariés et plus
60%	64%	65%	56%	61%	61%	56%
46%	53%	47%	50%	52%	45%	55%
34%	31%	37%	35%	27%	42%	56%
17%	15%	24%	26%	23%	22%	27%
22%	12%	22%	19%	21%	18%	20%
8%	15%	12%	13%	11%	13%	18%
11%	10%	9%	15%	11%	12%	19%
4%	14%	3%	6%	3%	8%	7%
12%	1%	6%	2%	5%	4%	5%
6%	2%	2%	2%	4%	1%	5%
7%	10%	6%	4%	6%	6%	6%
1%	3%	-	-	1%	1%	-

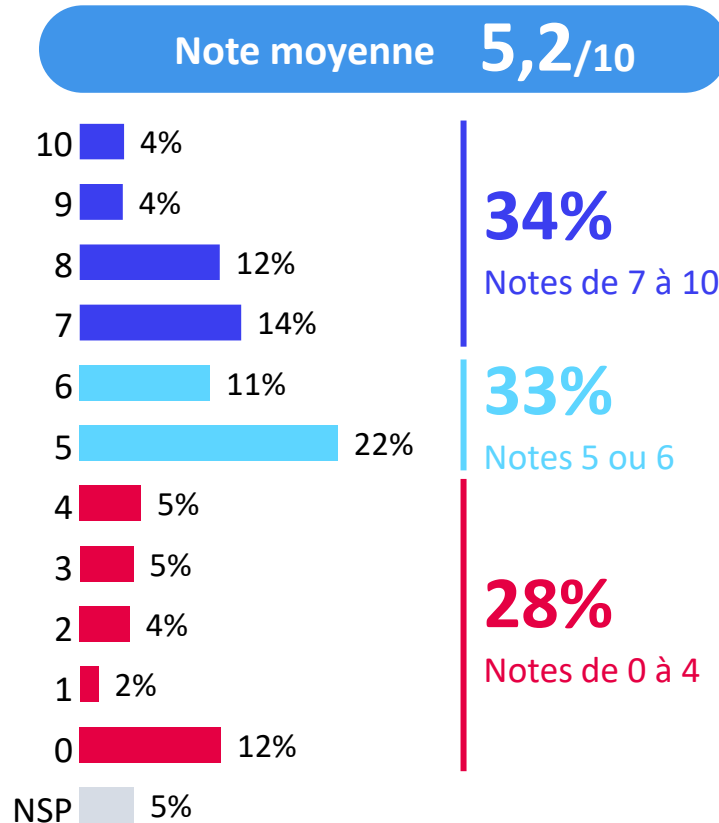


L'évaluation de l'action municipale en faveur des entreprises

ENTREPRISES DE 1 SALARIÉ OU PLUS

Q. Concernant l'action en faveur des entreprises, quelle note attribuez-vous à l'action de l'équipe municipale actuelle de la commune où votre entreprise est implantée ? 0 signifie que votre opinion sur l'action de l'équipe municipale est extrêmement négative ; 10 signifie que votre opinion sur l'action de l'équipe municipale est extrêmement positive ; les notes intermédiaires vous permettent de nuancer votre jugement.

BASE : Ensemble (1017 répondants)



Secteur d'activité				Taille d'entreprise		
Industrie	Construction	Commerce	Services	1 à 2 salariés	3 à 49 salariés	50 salariés et plus
5,1	5,1	5,2	5,2	4,9	5,3	6,1
34%	29%	34%	35%	32%	36%	45%
36%	42%	33%	30%	31%	36%	30%
27%	24%	29%	29%	33%	23%	13%



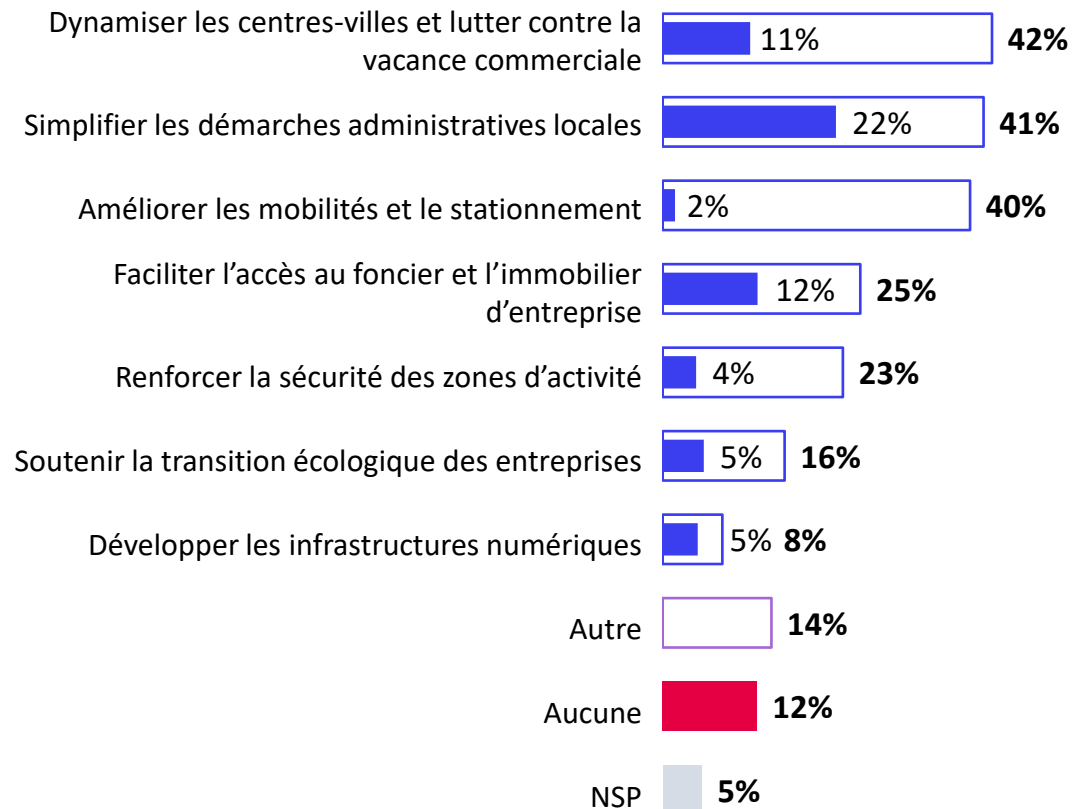
Les priorités des futurs élus municipaux

ENTREPRISES DE 1 SALARIÉ OU PLUS

Q. Selon vous, quelles devront être les trois priorités des futurs élus municipaux pour soutenir les entreprises ?

BASE : Ensemble (1017 répondants) / Plusieurs réponses possibles, total supérieur à 100%

☒ En premier ☐ Au total



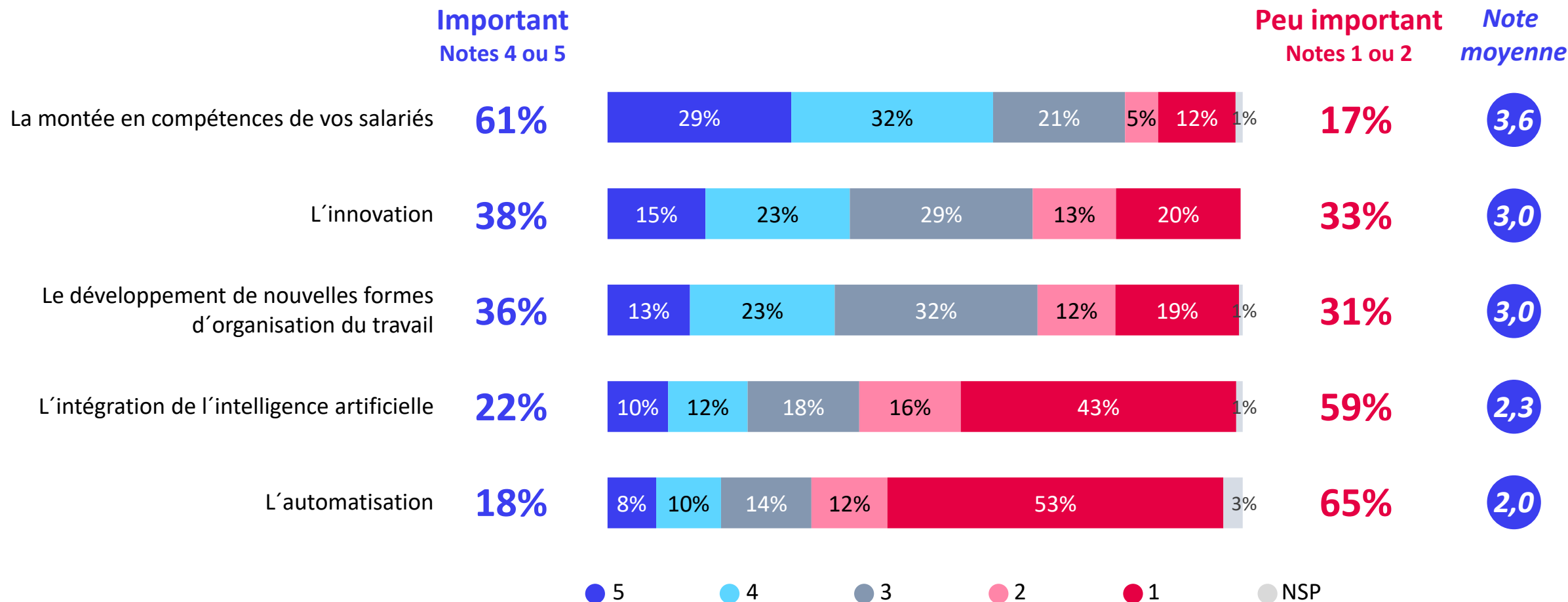
Secteur d'activité				Taille d'entreprise		
Industrie	Construction	Commerce	Services	1 à 2 salariés	3 à 49 salariés	50 salariés et plus
29%	38%	50%	42%	45%	41%	33%
44%	44%	40%	41%	40%	43%	39%
27%	25%	42%	46%	42%	37%	43%
33%	28%	22%	25%	23%	28%	27%
23%	22%	27%	20%	23%	24%	25%
17%	15%	13%	18%	12%	18%	36%
10%	4%	6%	10%	8%	7%	9%
17%	9%	14%	14%	12%	16%	21%
11%	11%	12%	14%	11%	13%	19%
3%	5%	4%	6%	4%	5%	12%



Les enjeux importants pour les entreprises en 2026

ENTREPRISES DE 1 SALARIÉ OU PLUS

Q. Au sein de votre entreprise, quelle importance allez-vous accorder à chacun des enjeux suivants durant l'année 2026 ?
Pour chaque sujet, la note 1 signifie que vous n'y accorderez aucune importance, la note 5 signifie que vous lui accorderez une importance absolue,
les notes intermédiaires vous permettent de nuancer votre jugement.
BASE : Ensemble (1017 répondants)





Les enjeux importants pour les entreprises en 2026

ENTREPRISES DE 1 SALARIÉ OU PLUS

Q. Au sein de votre entreprise, quelle importance allez-vous accorder à chacun des enjeux suivants durant l'année 2026 ?
Pour chaque sujet, la note 1 signifie que vous n'y accorderez aucune importance, la note 5 signifie que vous lui accorderez une importance absolue,
les notes intermédiaires vous permettent de nuancer votre jugement.
BASE : Ensemble (1017 répondants)

		Secteur d'activité				Taille d'entreprise		
		Industrie	Construction	Commerce	Services	1 à 2 salariés	3 à 49 salariés	50 salariés et plus
La montée en compétences de vos salariés	Important Notes 4 ou 5 61%	50%	60%	64%	62%	50%	71%	72%
L'innovation	38%	39%	35%	36%	41%	35%	41%	53%
Le développement de nouvelles formes d'organisation du travail	36%	33%	33%	39%	35%	30%	41%	44%
L'intégration de l'intelligence artificielle	22%	14%	21%	17%	30%	19%	24%	42%
L'automatisation	18%	27%	18%	13%	19%	13%	21%	35%

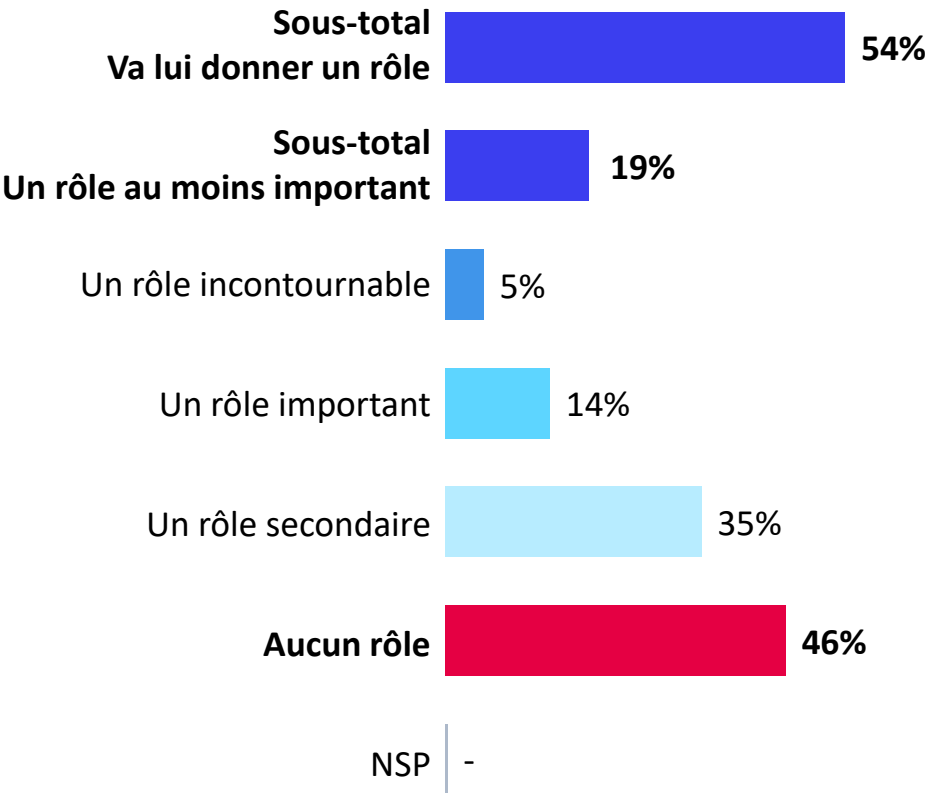


L'importance de l'IA pour 2026

ENTREPRISES DE 1 SALARIÉ OU PLUS

Q. Quelle place votre entreprise va-t-elle donner à l'intelligence artificielle en 2026 dans son activité ?

BASE : Ensemble (1017 répondants)



Secteur d'activité				Taille d'entreprise		
Industrie	Construction	Commerce	Services	1 à 2 salariés	3 à 49 salariés	50 salariés et plus
42%	50%	50%	63%	47%	60%	85%
12%	12%	16%	28%	17%	22%	41%
2%	4%	3%	9%	5%	6%	9%
10%	8%	13%	19%	12%	16%	32%
30%	38%	34%	35%	30%	38%	44%
58%	49%	49%	37%	53%	40%	15%
-	1%	1%	-	-	-	-

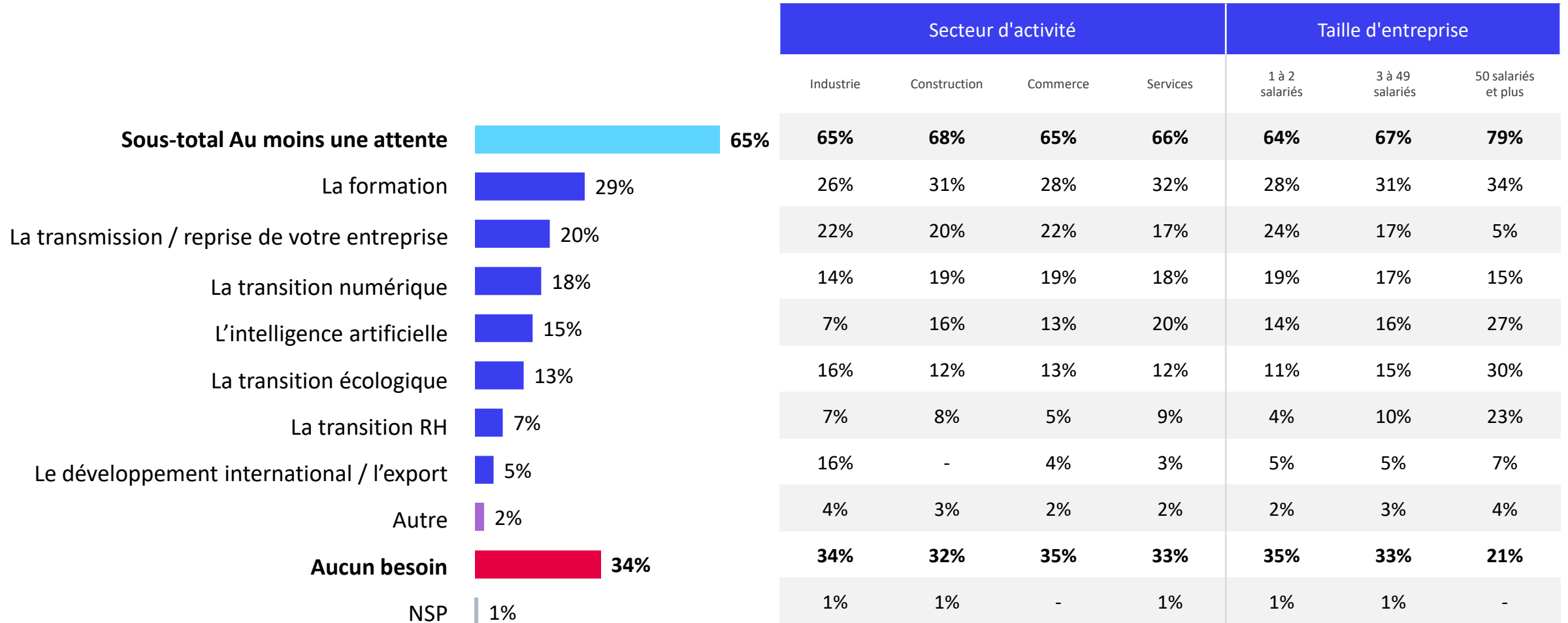


Les attentes en matière d'accompagnement de proximité

ENTREPRISES DE 1 SALARIÉ OU PLUS

Q. Sur lesquels des sujets suivants votre entreprise aurait-elle besoin d'un accompagnement par un conseiller de proximité en 2026 ?

BASE : Ensemble (1017 répondants) / Plusieurs réponses possibles, total supérieur à 100%

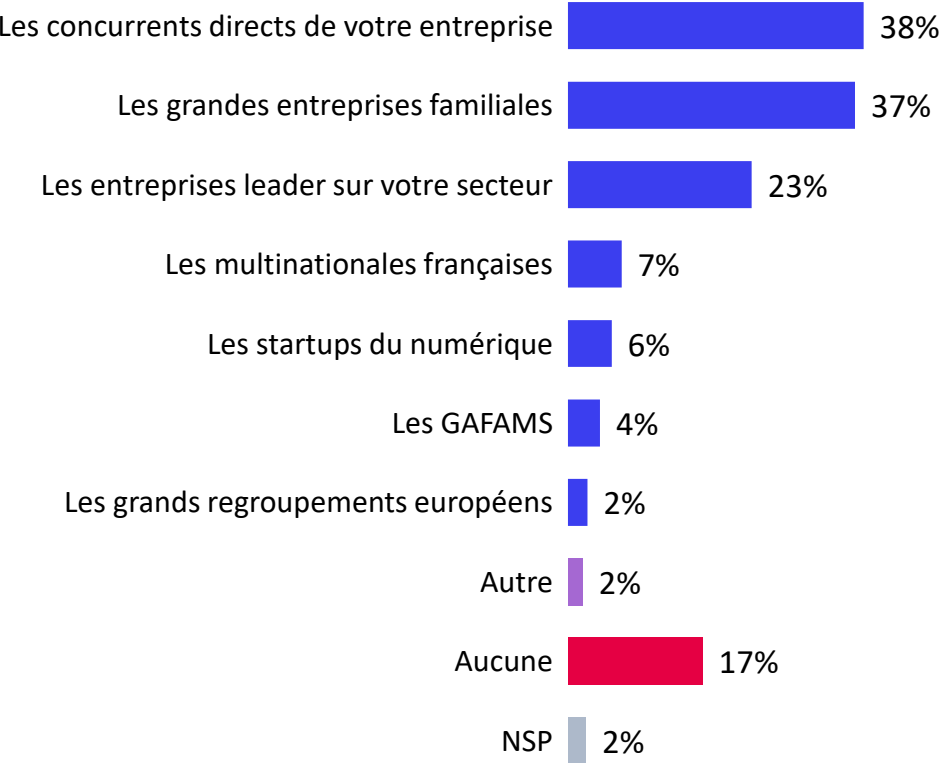




Les catégories d'entreprises les plus inspirantes

ENTREPRISES DE 1 SALARIÉ OU PLUS

Q. Parmi les catégories d'entreprises suivantes, quelles sont celles qui représentent la plus grande source d'inspiration pour votre entreprise ?
BASE : Ensemble (1017 répondants) / Plusieurs réponses possibles, total supérieur à 100%



Secteur d'activité				Taille d'entreprise		
Industrie	Construction	Commerce	Services	1 à 2 salariés	3 à 49 salariés	50 salariés et plus
32%	45%	38%	37%	37%	37%	49%
39%	43%	37%	33%	35%	38%	40%
26%	21%	22%	25%	21%	26%	23%
6%	6%	5%	9%	7%	6%	8%
2%	2%	4%	10%	5%	6%	8%
3%	4%	2%	6%	4%	5%	3%
3%	2%	1%	4%	2%	2%	5%
3%	2%	1%	3%	2%	2%	3%
13%	17%	18%	18%	19%	15%	6%
2%	2%	3%	2%	3%	2%	1%



Vague 111 – Janvier 2026

Les résultats
Les questions barométriques

opinionway pour



Entreprises de 1 salarié ou plus

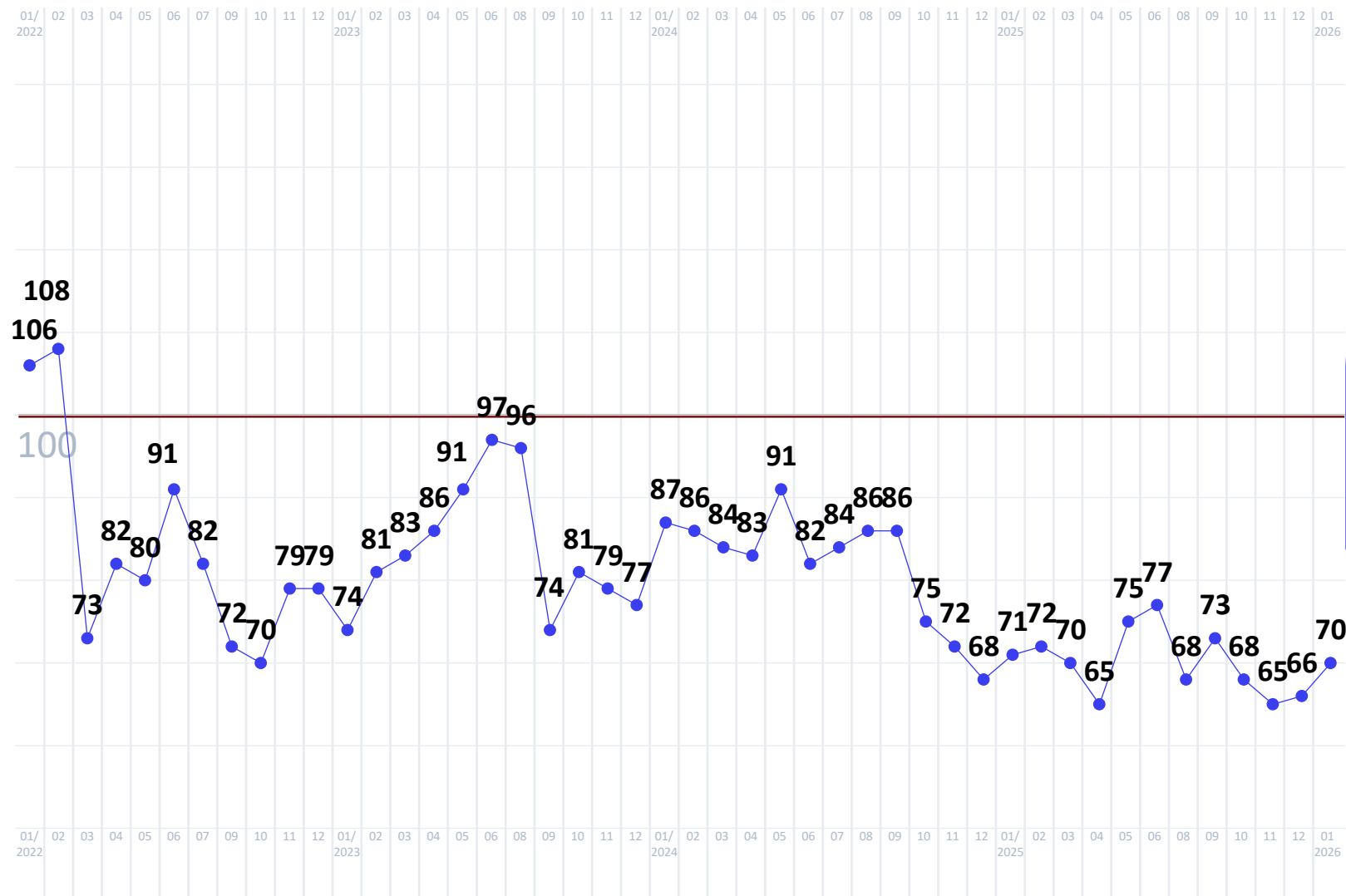


ESOMAR²⁵
Corporate



L'indicateur de l'optimisme

ENTREPRISES DE 1 SALARIÉ OU PLUS



70

L'indicateur de janvier 2026

▲ +4 pts
depuis décembre 2025

L'indicateur prend en compte les questions de confiance à l'égard de l'évolution de l'économie et d'appréciation de la situation actuelle.

La référence est la vague 1 de février 2015 (base 100) pour chaque groupe d'entreprises



L'appréciation de la situation actuelle

ENTREPRISES DE 1 SALARIÉ OU PLUS

Q. Dans le contexte actuel vous êtes plutôt porté à dire... ?

BASE : Ensemble (1017 répondants)

JANVIER
2026

C'était mieux
hier

▼-6 pts

42%

C'est très bien
en ce moment

▲+5 pts

33%

Ce sera mieux
demain

▲+1 pt

24%

▲▼ Evolution depuis décembre 2025

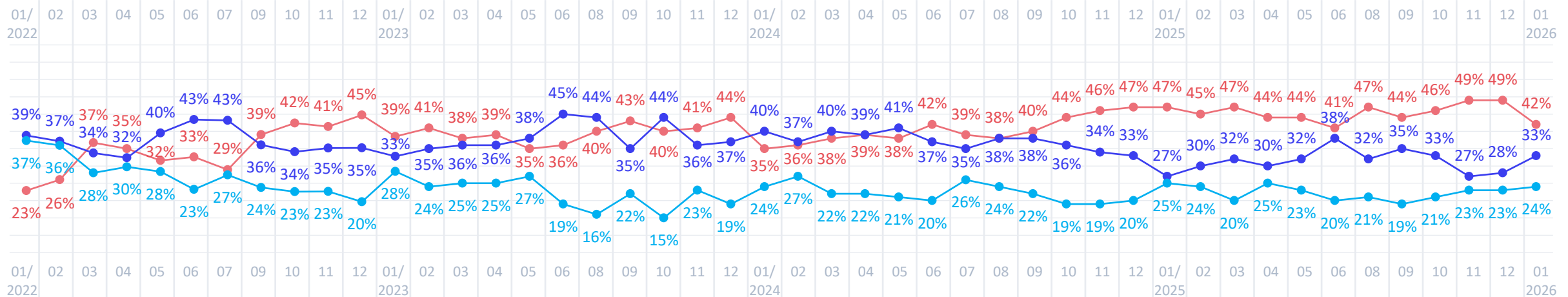
NSP: 0% ▼-1 pt

Secteur d'activité

Taille d'entreprise

Industrie	Construction	Commerce	Services	1 à 2 salariés	3 à 49 salariés	50 salariés et plus
49%	39%	46%	35%	44%	39%	39%
22%	42%	30%	38%	33%	33%	34%
27%	19%	22%	26%	22%	26%	26%
2%	-	2%	1%	1%	2%	1%

Les évolutions depuis janvier 2022





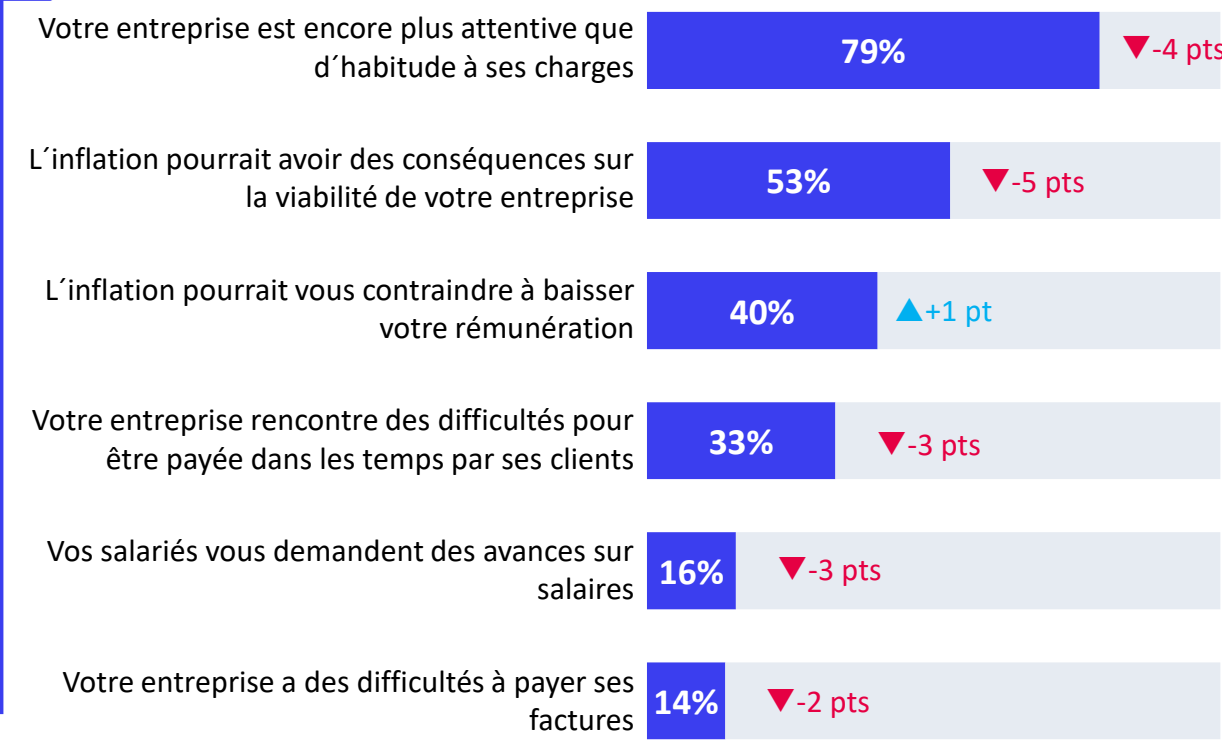
L'impact de l'inflation pour les entreprises

ENTREPRISES DE 1 SALARIÉ OU PLUS

Q. Ce mois-ci, diriez-vous que votre entreprise est concernée ou non par chacune des situations suivantes liées à l'inflation ?
BASE : Ensemble (1017 répondants)

JANVIER
2026

% Oui



Secteur d'activité				Taille d'entreprise		
Industrie	Construction	Commerce	Services	1 à 2 salariés	3 à 49 salariés	50 salariés et plus
79%	76%	79%	80%	80%	78%	82%
50%	55%	58%	49%	58%	50%	19%
40%	36%	45%	37%	49%	34%	8%
36%	44%	27%	33%	28%	39%	27%
18%	14%	19%	12%	7%	22%	53%
18%	13%	14%	12%	16%	12%	6%

▲▼ Evolution depuis décembre 2025

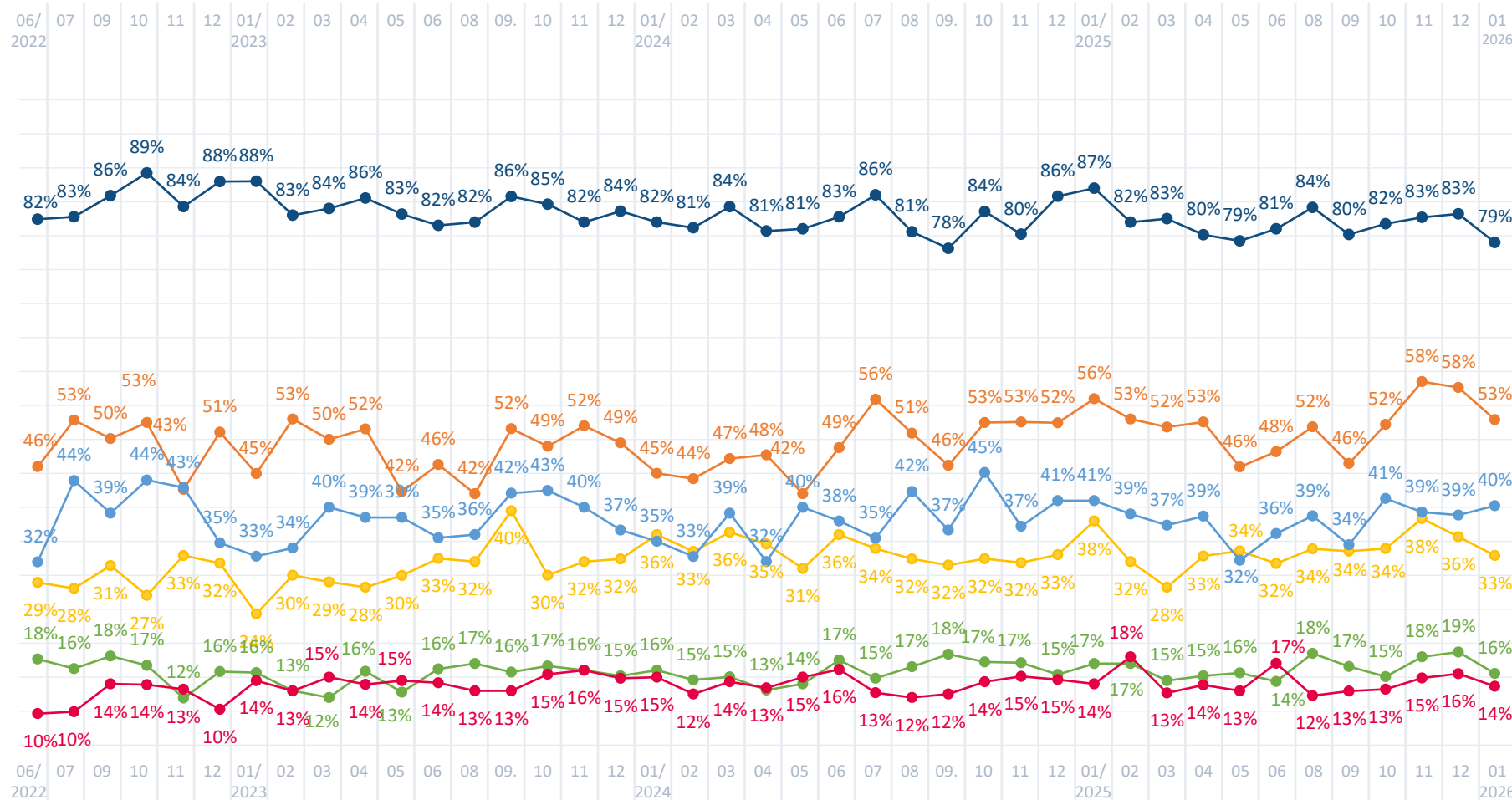
L'impact de l'inflation pour les entreprises

ENTREPRISES DE 1 SALARIÉ OU PLUS

Q. Ce mois-ci, diriez-vous que votre entreprise est concernée ou non par chacune des situations suivantes liées à l'inflation ?

BASE : Ensemble (1017 répondants)

Les évolutions depuis juin 2022



- Votre entreprise est encore plus attentive que d'habitude à ses charges
- L'inflation pourrait avoir des conséquences sur la viabilité de votre entreprise
- L'inflation pourrait vous contraindre à baisser votre rémunération
- Votre entreprise rencontre des difficultés pour être payée dans les temps par ses clients
- Vos salariés vous demandent des avances sur salaires
- Votre entreprise a des difficultés à payer ses factures



La confiance dans les perspectives pour les 12 prochains mois

ENTREPRISES DE 1 SALARIÉ OU PLUS

Q. Concernant les perspectives des 12 prochains mois, diriez-vous que vous êtes très confiant, assez confiant, assez inquiet, très inquiet, pour... ?

BASE : Ensemble (1017 répondants)

Se déclarent confiants pour...

JANVIER
2026

Leur
entreprise

▲+6 pts

65%

L'économie
française

►=

12%

L'économie
mondiale

▼-3 pts

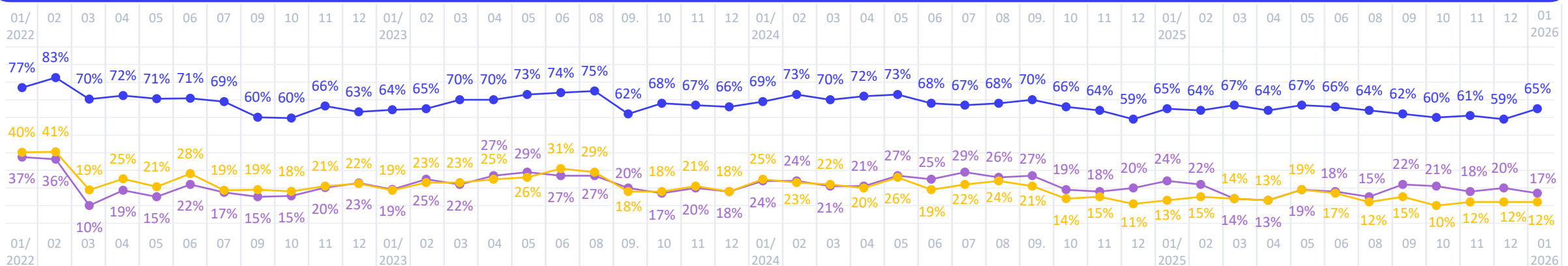
17%

▲▼ Evolution depuis décembre 2025

% Confiant

Secteur d'activité				Taille d'entreprise		
Industrie	Construction	Commerce	Services	1 à 2 salariés	3 à 49 salariés	50 salariés et plus
57%	68%	61%	70%	62%	67%	74%
7%	11%	11%	16%	11%	13%	30%
15%	17%	18%	18%	16%	18%	22%

Les évolutions depuis janvier 2022





L'évolution des effectifs dans les 12 prochains mois

ENTREPRISES DE 1 SALARIÉ OU PLUS

Q. Au cours des 12 prochains mois, votre entreprise envisage-t-elle de... ?

BASE : Ensemble (1017 répondants)

JANVIER
2026

14% ▲+2 pts

Augmenter le
nombre de salariés

79% ▼-2 pts

Maintenir le nombre
de salariés stable

► = 7%

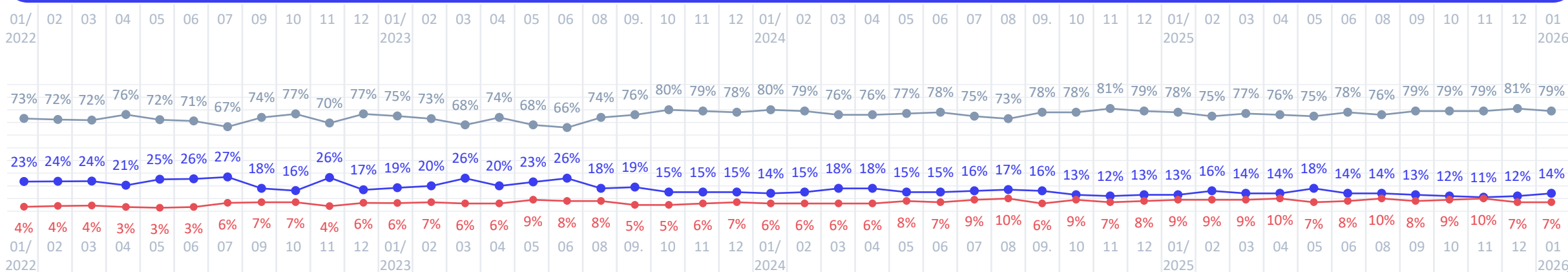
Réduire le nombre
de salariés



▲▼ Evolution depuis décembre 2025

Secteur d'activité				Taille d'entreprise		
Industrie	Construction	Commerce	Services	1 à 2 salariés	3 à 49 salariés	50 salariés et plus
15%	14%	15%	12%	10%	16%	25%
79%	80%	78%	81%	84%	76%	68%
6%	6%	7%	7%	6%	8%	7%

Les évolutions depuis janvier 2022





Le rapport à l'innovation des dirigeants d'entreprise

ENTREPRISES DE 1 SALARIÉ OU PLUS

Q. Innover c'est pour votre entreprise avant tout... ?

BASE : Ensemble (1017 répondants)

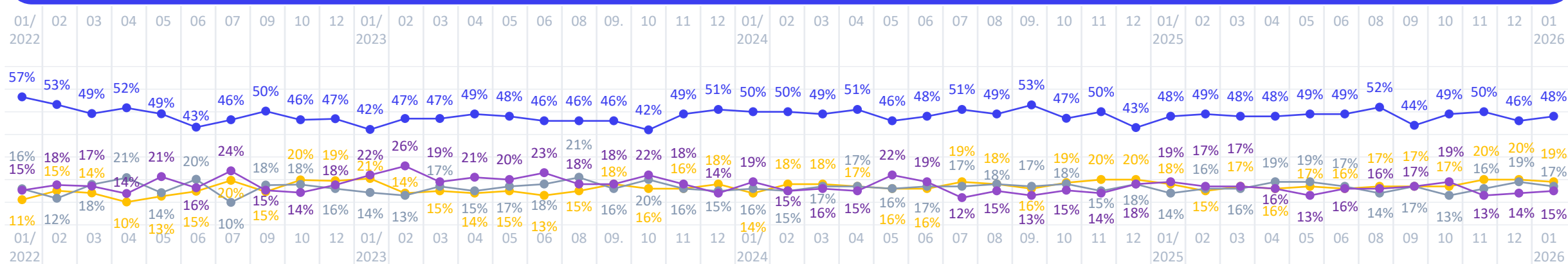
JANVIER
2026



▲▼ Evolution depuis décembre 2025

Secteur d'activité				Taille d'entreprise		
Industrie	Construction	Commerce	Services	1 à 2 salariés	3 à 49 salariés	50 salariés et plus
50%	44%	44%	52%	44%	52%	57%
24%	22%	21%	14%	24%	15%	6%
15%	15%	18%	18%	16%	18%	27%
11%	19%	16%	14%	15%	14%	10%
-	-	1%	2%	1%	1%	-

Les évolutions depuis janvier 2022





opinionway

pour



CHAMBRE DE COMMERCE
ET D'INDUSTRIE

1^{er} ACCÉLÉRATEUR DES ENTREPRISES

LA
TRIBUNE

LCI

La grande consultation des entrepreneurs

Vague 111 – Janvier 2026

Entreprises de 1 salarié ou plus



ESOMAR²⁵
Corporate