

# Municipales 2026

*Le baromètre de la campagne*

Première vague | Janvier 2026





# La méthodologie

opinionway

Crédits : dev-asangbam

# La méthodologie

Toute publication totale ou partielle doit impérativement utiliser la mention complète suivante :

« Baromètre OpinionWay pour *Les Echos* et Radio classique »

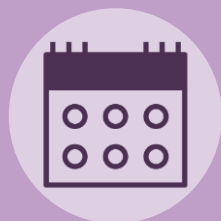
et aucune reprise de l'enquête ne pourra être dissociée de cet intitulé



Echantillon de **1 901 personnes inscrites sur les listes électorales**, issu d'un échantillon de 2 030 personnes, représentatif de la population française âgée de 18 ans et plus.

L'échantillon a été constitué selon la méthode des quotas, au regard des critères de sexe, d'âge, de catégorie socioprofessionnelle, de catégorie d'agglomération et de région de résidence.

L'échantillon a été interrogé par **questionnaire auto-administré en ligne sur système CAWI** (Computer Assisted Web Interview).



Les interviews ont été réalisées **du 6 au 8 janvier 2026**.

Pour les remercier de leur participation, les panélistes ont touché des incentives ou ont fait un don à l'association proposée de leur choix.

OpinionWay a réalisé cette enquête en appliquant les procédures et règles de la **norme ISO 20252**



Les résultats de ce sondage doivent être lus en tenant compte **des marges d'incertitude** : 1,0 à 2,2 points au plus pour un échantillon de 2 000 répondants.



# Le profil de l'échantillon




opinionway



Crédits : adobe stock

# Le profil de l'échantillon

Population française  
âgée de 18 ans et plus

Source : INSEE

 Sexe	%
Hommes	48%
Femmes	52%
 Age	%
18 à 24 ans	10%
25 à 34 ans	15%
35 à 49 ans	24%
50 à 64 ans	24%
65 ans et plus	27%
 Région	%
Ile-de-France	18%
Nord-ouest	23%
Nord-est	22%
Sud-ouest	12%
Sud-est	25%

 Activité professionnelle	%
<b>Catégories socioprofessionnelles supérieures</b>	<b>31%</b>
Agriculteurs / Artisans / Commerçants / Chefs d'entreprise	4%
Professions libérales / Cadres	11%
Professions intermédiaires	16%
<b>Catégories populaires</b>	<b>28%</b>
Employés	16%
Ouvriers	12%
<b>Inactifs</b>	<b>41%</b>
Retraités	29%
Autres inactifs	12%
 Taille d'agglomération	%
Une commune rurale	21%
De 2 000 à 19 999 habitants	18%
De 20 000 à 99 999 habitants	14%
100 000 habitants et plus	30%
Agglomération parisienne	17%





# Les résultats

opinionway

Crédits : adobe stock

1



*L'intérêt* pour les  
affaires municipales



# La rencontre avec son maire actuel



1901  
personnes

Q. Avez-vous déjà rencontré le maire actuel de votre commune ?

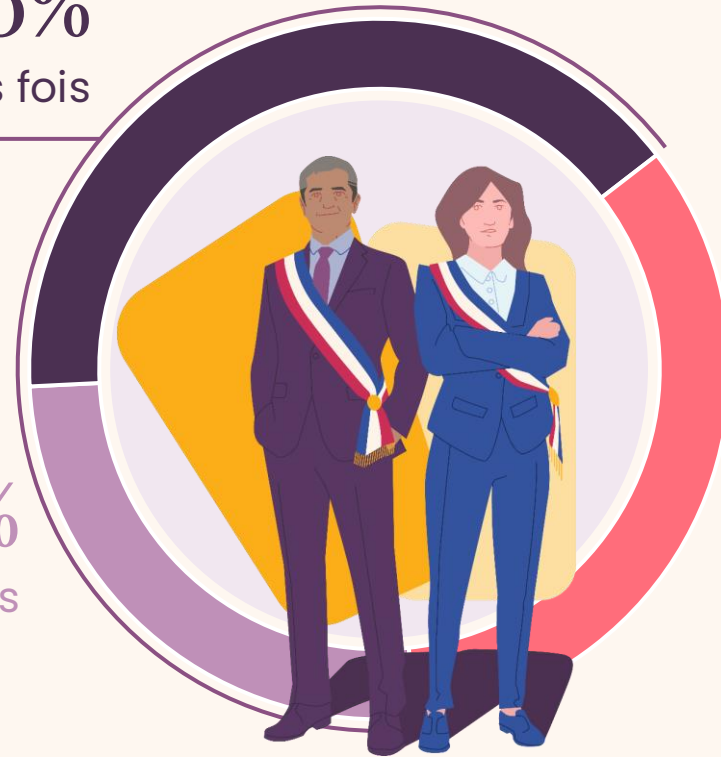
Janvier 2026

66%  
ont déjà  
rencontré leur  
maire actuel

40%  
Oui, plusieurs fois

26%  
Oui, une fois

34%  
Non, jamais







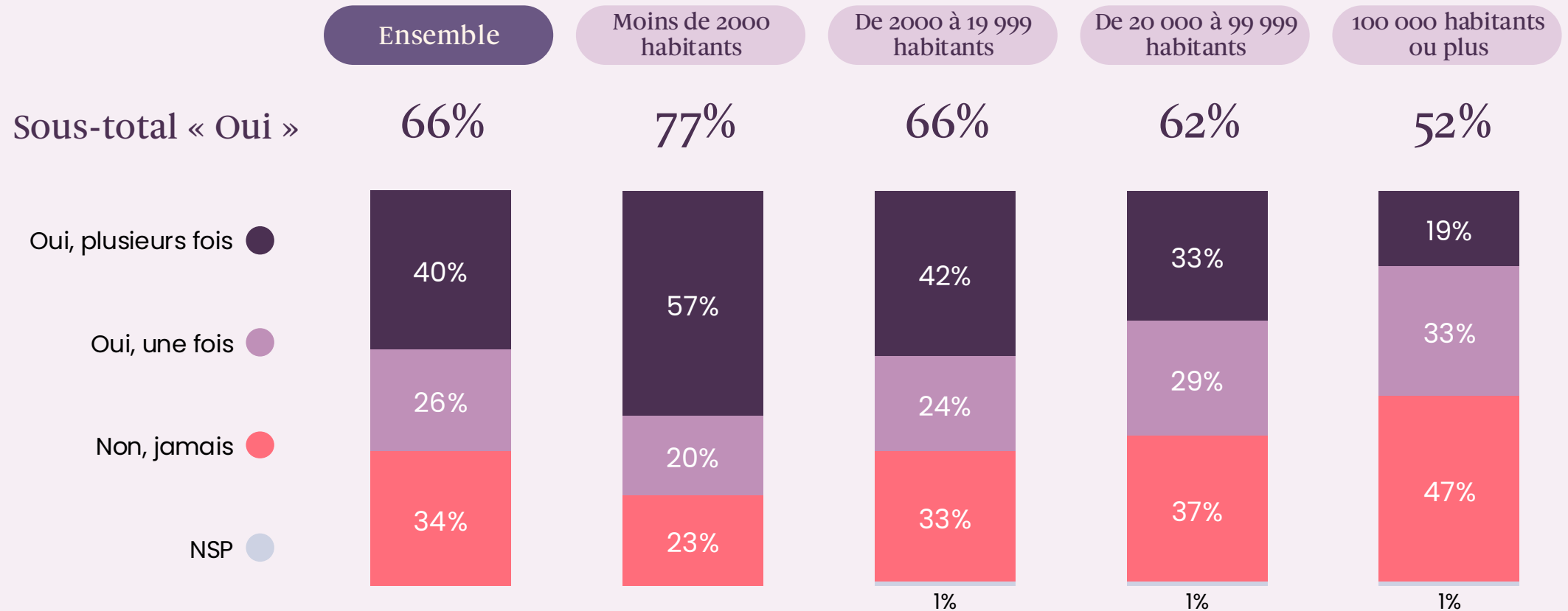
# La rencontre avec son maire actuel



1901  
personnes

Q. Avez-vous déjà rencontré le maire actuel de votre commune ?

## Détail selon la taille de la commune





# La rencontre avec son maire actuel



1901  
personnes

Q. Avez-vous déjà rencontré le maire actuel de votre commune ?

## Détail selon les profils socio-démographiques

	% Total	SEXE		AGE					STATUT		
		Homme	Femme	18-24 ans	25-34 ans	35-49 ans	50-64 ans	65 ans et plus	CSP+	CSP-	Inactifs
Sous-total Oui	66%	68%	64%	75%	62%	63%	62%	72%	64%	61%	70%
Oui, plusieurs fois	40%	45%	36%	32%	35%	37%	38%	50%	37%	35%	46%
Oui, une fois	26%	23%	28%	43%	27%	26%	24%	22%	27%	26%	24%
Non, jamais	34%	32%	35%	25%	36%	37%	38%	28%	35%	39%	29%



# La rencontre avec son maire actuel



1901  
personnes

Q. Avez-vous déjà rencontré le maire actuel de votre commune ?

## Détail selon les profils politiques

	% Total	PROXIMITÉ PARTISANE							VOTE AU PREMIER TOUR DES LÉGISLATIVES 2024				
		La France insoumise	Parti socialiste	Les Ecologistes	Ensemble	Les Républicains	Rassemblement national	Aucune	Nouveau Front Populaire	Ensemble	Les Républicains	Rassemblement national	Abstention, blanc et nul
Sous-total Oui	66%	69%	71%	54%	74%	71%	66%	62%	66%	69%	73%	68%	60%
Oui, plusieurs fois	40%	38%	48%	29%	55%	52%	41%	34%	42%	46%	53%	44%	31%
Oui, une fois	26%	31%	23%	25%	19%	19%	25%	28%	24%	23%	20%	24%	29%
Non, jamais	34%	30%	29%	45%	26%	27%	34%	38%	32%	31%	25%	32%	40%



# L'intérêt pour la campagne des municipales



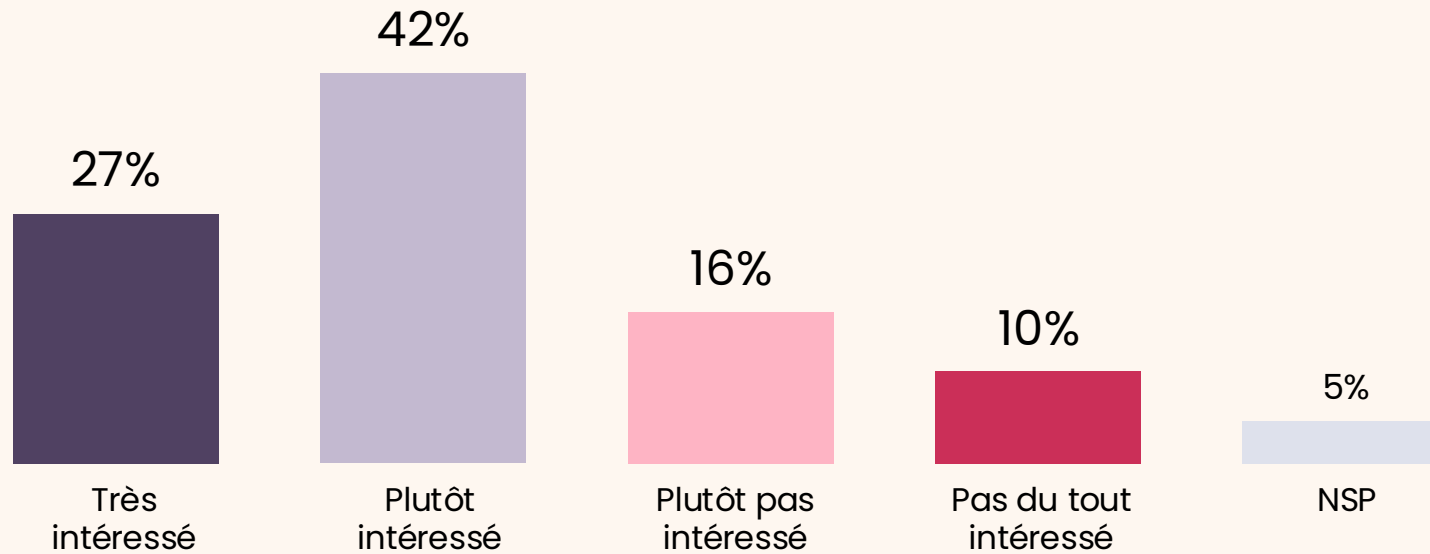
1901  
personnes

Q. Êtes-vous intéressé ou pas par la campagne pour les élections municipales qui auront lieu les 15 et 22 mars prochain ?

Janvier 2026

69%  
Intéressé

26%  
Pas intéressé





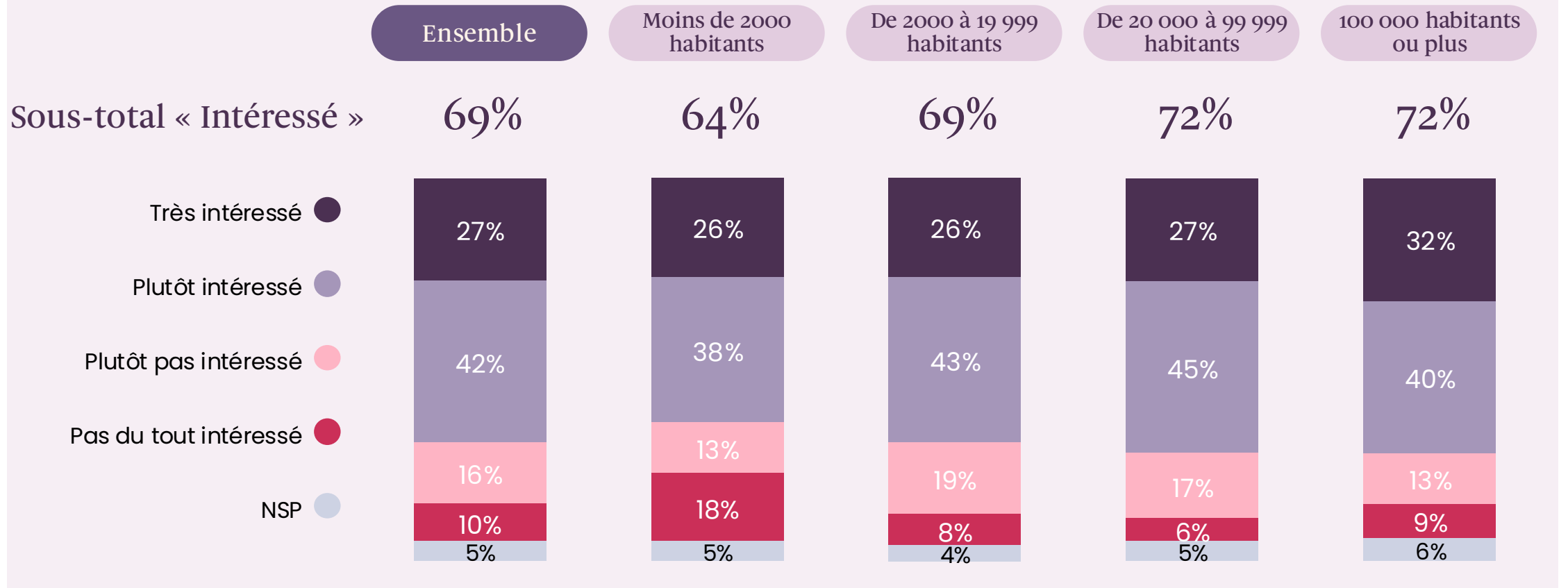
# L'intérêt pour la campagne des municipales



1901  
personnes

Q. Êtes-vous intéressé ou pas par la campagne pour les élections municipales qui auront lieu les 15 et 22 mars prochain ?

## Détail selon la taille de la commune



# ” L'intérêt pour la campagne électorale



1901  
personnes

Q. Êtes-vous intéressé ou pas par la campagne pour les élections municipales qui auront lieu les 15 et 22 mars prochain ?

## Détail selon les profils socio-démographiques

	% Total	SEXE		AGE					STATUT		
		Homme	Femme	18-24 ans	25-34 ans	35-49 ans	50-64 ans	65 ans et plus	CSP+	CSP-	Inactifs
Sous-total Intéressé	69%	73%	66%	67%	71%	68%	64%	76%	72%	63%	71%
Très intéressé	27%	32%	22%	17%	31%	25%	25%	31%	28%	25%	27%
Plutôt intéressé	42%	41%	44%	50%	40%	43%	39%	45%	44%	38%	44%
Sous-total Pas intéressé	26%	22%	30%	29%	26%	29%	30%	19%	23%	33%	25%
Plutôt pas intéressé	16%	13%	19%	14%	19%	17%	17%	14%	14%	21%	15%
Pas du tout intéressé	10%	9%	11%	15%	7%	12%	13%	5%	9%	12%	10%





# L'intérêt pour la campagne électorale



1901  
personnes

Q. Êtes-vous intéressé ou pas par la campagne pour les élections municipales qui auront lieu les 15 et 22 mars prochain ?

## Détail selon les profils politiques

	% Total	PROXIMITÉ PARTISANE							VOTE AU PREMIER TOUR DES LÉGISLATIVES 2024				
		La France insoumise	Parti socialiste	Les Ecologistes	Ensemble	Les Républicains	Rassemblement national	Aucune	Nouveau Front Populaire	Ensemble	Les Républicains	Rassemblement national	Abstention, blanc et nul
Sous-total Intéressé	69%	84%	85%	76%	84%	81%	73%	51%	83%	79%	83%	72%	53%
Très intéressé	27%	46%	31%	24%	38%	39%	35%	12%	33%	34%	41%	33%	15%
Plutôt intéressé	42%	38%	54%	52%	46%	42%	38%	39%	50%	45%	42%	39%	38%
Sous-total Pas intéressé	26%	13%	13%	21%	11%	15%	21%	44%	15%	15%	10%	24%	42%
Plutôt pas intéressé	16%	5%	8%	17%	9%	9%	16%	25%	12%	13%	7%	16%	23%
Pas du tout intéressé	10%	8%	5%	4%	2%	6%	5%	19%	3%	2%	3%	8%	19%

2



*Les déterminants  
du vote* aux élections  
municipales



# Le poids des enjeux nationaux dans le vote



1901  
personnes

Q. Lors des élections municipales des 15 et 22 mars, la situation nationale comptera-t-elle ou non dans votre vote ?

Janvier 2026

60%

Oui

33%

Non

29%



Oui,  
certainement

31%



Oui,  
probablement

22%



Non,  
probablement pas

11%



Non,  
certainement pas

7%



NSP





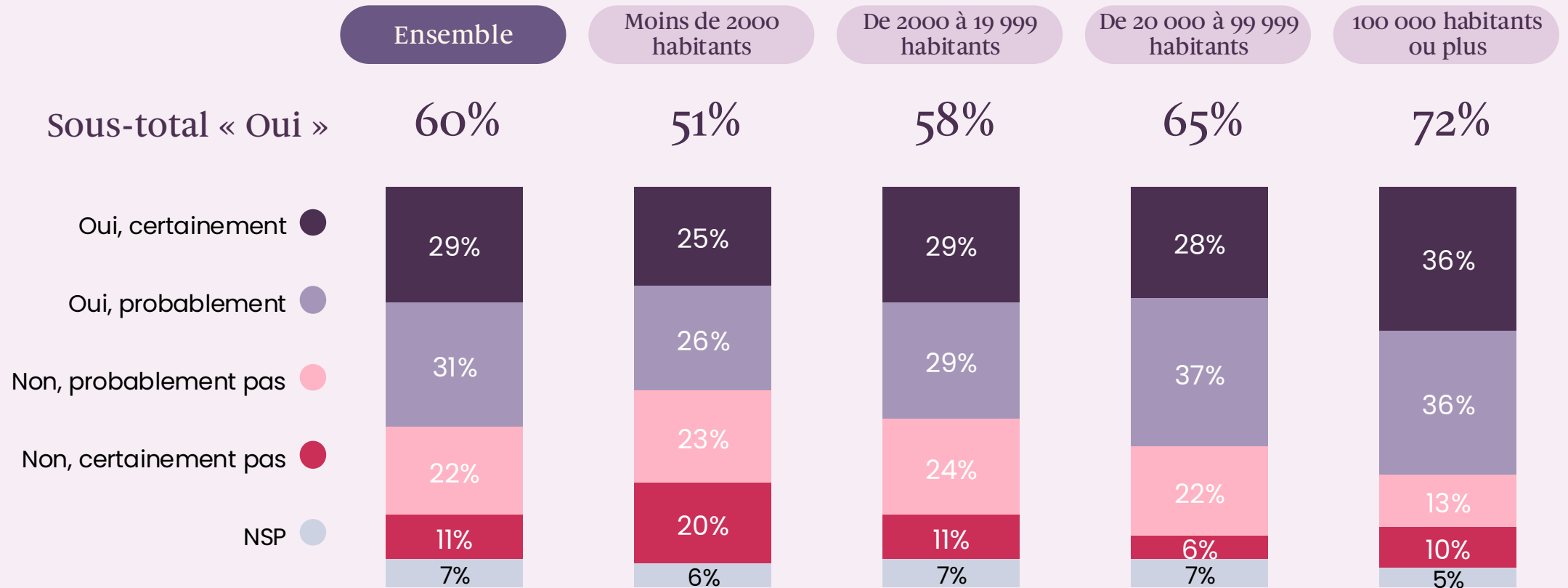
# Le poids des enjeux nationaux dans le vote



1901  
personnes

Q. Lors des élections municipales des 15 et 22 mars, la situation nationale comptera-t-elle ou non dans votre vote ?

## Détail selon la taille de la commune



# ” Le poids des enjeux nationaux dans le vote



1901  
personnes

Q. Lors des élections municipales des 15 et 22 mars, la situation nationale comptera-t-elle ou non dans votre vote ?

## Détail selon les profils socio-démographiques

	% Total	SEXE		AGE					STATUT		
		Homme	Femme	18-24 ans	25-34 ans	35-49 ans	50-64 ans	65 ans et plus	CSP+	CSP-	Inactifs
Sous-total Oui	60%	57%	62%	67%	73%	62%	56%	52%	64%	64%	53%
Oui, certainement	29%	29%	29%	23%	32%	27%	31%	28%	30%	27%	29%
Oui, probablement	31%	28%	33%	44%	41%	35%	25%	24%	34%	37%	24%
Sous-total Non	33%	37%	30%	28%	24%	33%	35%	39%	31%	30%	38%
Non, probablement pas	22%	22%	22%	15%	16%	20%	23%	28%	20%	19%	26%
Non, certainement pas	11%	15%	8%	13%	8%	13%	12%	11%	11%	11%	12%

# ” Le poids des enjeux nationaux dans le vote



1901  
personnes

Q. Lors des élections municipales des 15 et 22 mars, la situation nationale comptera-t-elle ou non dans votre vote ?

## Détail selon les profils politiques

	% Total	PROXIMITÉ PARTISANE							VOTE AU PREMIER TOUR DES LÉGISLATIVES 2024				
		La France insoumise	Parti socialiste	Les Ecologistes	Ensemble	Les Républicains	Rassemblement national	Aucune	Nouveau Front Populaire	Ensemble	Les Républicains	Rassemblement national	Abstention, blanc et nul
Sous-total Oui	60%	74%	63%	62%	51%	57%	74%	50%	64%	49%	52%	67%	58%
Oui, certainement	29%	48%	25%	24%	24%	35%	42%	19%	33%	23%	32%	41%	21%
Oui, probablement	31%	26%	38%	38%	27%	22%	32%	31%	31%	26%	20%	26%	37%
Sous-total Non	33%	22%	28%	29%	44%	34%	20%	44%	31%	44%	36%	26%	36%
Non, probablement pas	22%	13%	18%	21%	31%	26%	14%	27%	22%	31%	27%	18%	21%
Non, certainement pas	11%	9%	10%	8%	13%	8%	6%	17%	9%	13%	9%	8%	15%





# Le poids des enjeux nationaux dans le vote lors des élections municipales

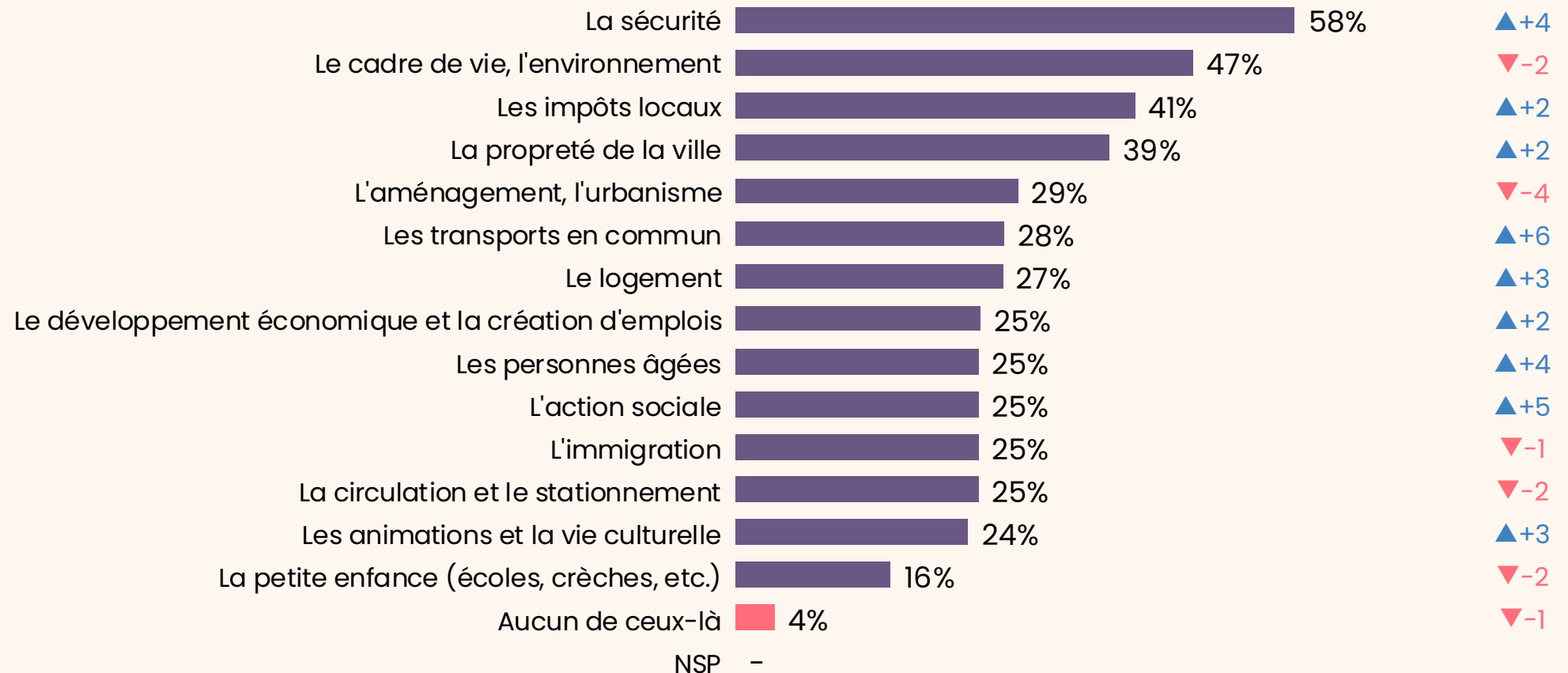


1901  
personnes

Q. Parmi les enjeux suivants, lesquels compteront le plus pour vous au moment de voter au premier tour des élections municipales ?

Plusieurs réponses possibles – Total supérieur à 100%

Janvier 2026





# Le poids des enjeux nationaux dans le vote lors des élections municipales



1872  
personnes

Q. Parmi les enjeux suivants, lesquels compteront le plus pour vous au moment de voter au premier tour des élections municipales ? Plusieurs réponses possibles, total supérieur à 100%

## Détail selon la taille de la commune

### Moins de 2000 habitants

49% Le cadre de vie, l'environnement

44% La sécurité

39% Les impôts locaux

### De 20 000 à 99 999 habitants

66% La sécurité

43% Le cadre de vie, l'environnement

39% La propreté de la ville

### De 2 000 à 19 999 habitants

58% La sécurité

51% Le cadre de vie, l'environnement

45% Les impôts locaux

### 100 000 habitants ou plus

63% La sécurité

47% La propreté de la ville

43% Le cadre de vie, l'environnement



# Le poids des enjeux nationaux dans le vote lors des élections municipales



Q. Parmi les enjeux suivants, lesquels compteront le plus pour vous au moment de voter au premier tour des élections municipales ? Plusieurs réponses possibles, total supérieur à 100%

1901 personnes

## Détail selon les profils socio-démographiques

	% Total	SEXE		AGE					STATUT		
		Homme	Femme	18-24 ans	25-34 ans	35-49 ans	50-64 ans	65 ans et plus	CSP+	CSP-	Inactifs
La sécurité	58%	56%	60%	55%	61%	54%	58%	60%	60%	54%	59%
Le cadre de vie, l'environnement	47%	49%	45%	37%	42%	48%	50%	49%	52%	41%	48%
Les impôts locaux	41%	43%	39%	19%	28%	42%	48%	47%	46%	33%	43%
La propreté de la ville	39%	42%	35%	35%	37%	34%	42%	42%	39%	33%	42%
L'aménagement, l'urbanisme	29%	33%	25%	25%	18%	28%	32%	35%	29%	25%	32%
Les transports en commun	28%	28%	27%	29%	29%	22%	29%	30%	27%	27%	29%
Le logement	27%	25%	30%	39%	43%	28%	25%	18%	27%	34%	23%
Le développement économique et la création d'emplois	25%	26%	24%	37%	25%	24%	27%	21%	27%	26%	23%
Les personnes âgées	25%	28%	22%	14%	16%	9%	27%	45%	16%	17%	37%
L'action sociale	25%	25%	25%	27%	32%	20%	23%	26%	22%	25%	27%
La circulation et le stationnement	25%	28%	22%	15%	18%	27%	24%	29%	28%	20%	25%
L'immigration	25%	26%	23%	18%	16%	25%	28%	29%	26%	24%	25%
Les animations et la vie culturelle	24%	25%	23%	24%	20%	25%	23%	25%	23%	23%	25%
La petite enfance	16%	14%	17%	21%	18%	17%	13%	14%	17%	15%	15%
Aucun de ceux-là	4%	4%	5%	5%	5%	3%	6%	3%	3%	6%	4%



# Le poids des enjeux nationaux dans le vote lors des élections municipales



Q. Parmi les enjeux suivants, lesquels compteront le plus pour vous au moment de voter au premier tour des élections municipales ? Plusieurs réponses possibles, total supérieur à 100%

## Détail selon les profils politiques

	% Total	PROXIMITÉ PARTISANE							VOTE AU PREMIER TOUR DES LÉGISLATIVES 2024				
		La France insoumise	Parti socialiste	Les Ecologistes	Ensemble	Les Républicains	Rassemblement national	Aucune	Nouveau Front Populaire	Ensemble	Les Républicains	Rassemblement national	Abstention, blanc et nul
La sécurité	58%	54%	48%	39%	61%	73%	74%	51%	33%	61%	64%	74%	58%
Le cadre de vie, l'environnement	47%	51%	52%	67%	58%	58%	37%	45%	59%	56%	60%	39%	40%
Les impôts locaux	41%	32%	52%	36%	48%	53%	43%	36%	37%	47%	54%	44%	37%
La propreté de la ville	39%	45%	38%	32%	45%	51%	40%	34%	36%	47%	54%	42%	32%
L'aménagement, l'urbanisme	29%	16%	32%	30%	42%	35%	25%	28%	34%	40%	36%	24%	24%
Les transports en commun	28%	39%	35%	38%	34%	24%	22%	25%	38%	30%	28%	20%	27%
Le logement	27%	47%	30%	41%	26%	20%	23%	25%	35%	21%	20%	21%	31%
Le développement économique et la création d'emplois	25%	33%	28%	29%	33%	26%	21%	23%	30%	27%	32%	19%	25%
Les personnes âgées	25%	17%	36%	30%	25%	40%	23%	20%	22%	28%	36%	24%	24%
L'action sociale	25%	47%	44%	47%	20%	12%	14%	20%	47%	21%	13%	13%	23%
La circulation et le stationnement	25%	22%	27%	30%	34%	30%	24%	22%	21%	31%	32%	22%	25%
L'immigration	25%	5%	12%	10%	15%	31%	56%	15%	5%	17%	28%	52%	20%
Les animations et la vie culturelle	24%	15%	37%	29%	32%	21%	17%	23%	33%	28%	28%	17%	22%
La petite enfance	16%	13%	22%	15%	16%	16%	15%	16%	19%	12%	19%	13%	17%
Aucun de ceux-là	4%	-	-	-	1%	-	3%	10%	1%	1%	2%	3%	8%

3



Le bilan de l'*équipe  
municipale sortante*



# La satisfaction à l'égard de l'action du maire



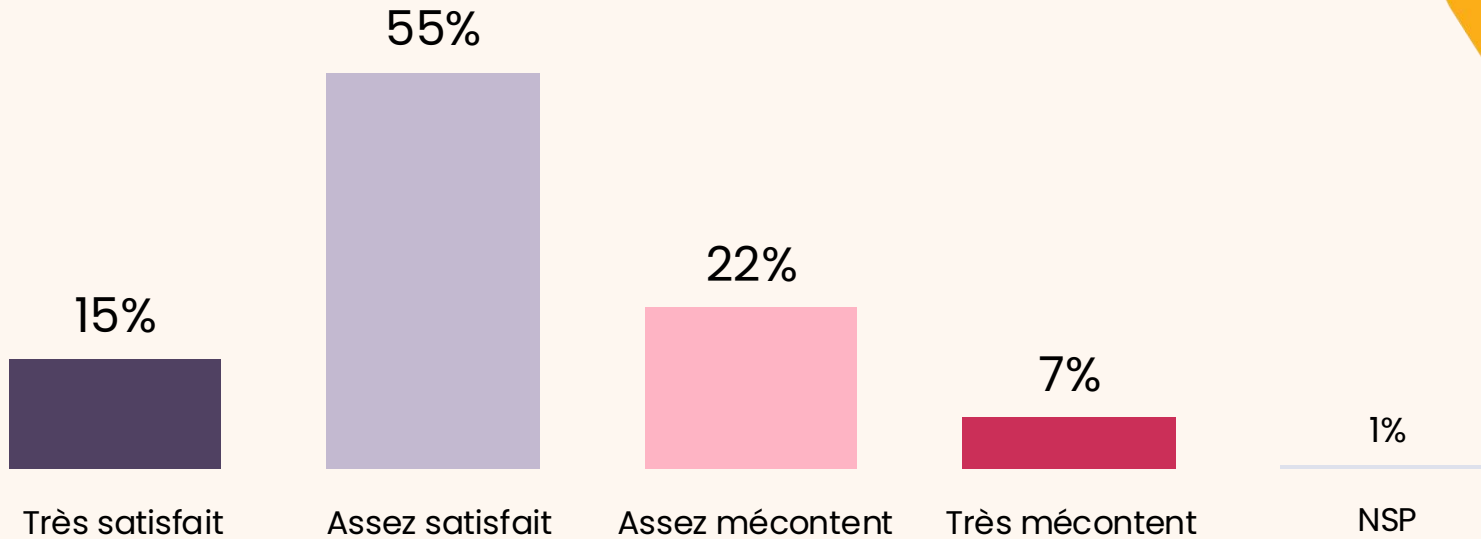
1901  
personnes

Q. Diriez-vous que vous êtes très satisfait, assez satisfait, assez mécontent ou très mécontent de l'action de votre maire... ?

Janvier 2026

70% ▲+6  
Satisfait

29% ▼-5  
Mécontent







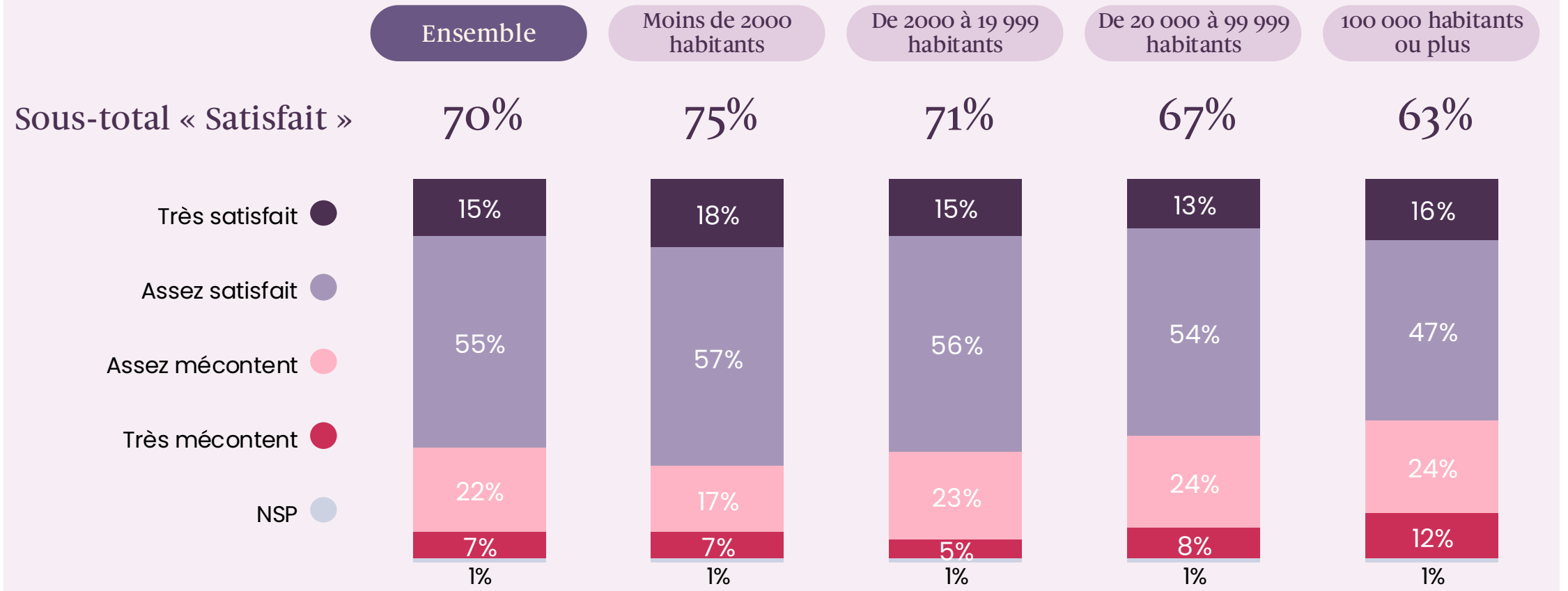
# La satisfaction à l'égard de l'action du maire



1901  
personnes

Q. Diriez-vous que vous êtes très satisfait, assez satisfait, assez mécontent ou très mécontent de l'action de votre maire... ?

## Détail selon la taille de la commune



# ” La satisfaction à l’égard de l’action du maire



1901  
personnes

Q. Diriez-vous que vous êtes très satisfait, assez satisfait, assez mécontent ou très mécontent de l’action de votre maire... ?

## Détail selon les profils socio-démographiques

	% Total	SEXE		AGE					STATUT		
		Homme	Femme	18-24 ans	25-34 ans	35-49 ans	50-64 ans	65 ans et plus	CSP+	CSP-	Inactifs
Sous-total Satisfait	70%	71%	69%	67%	75%	68%	66%	73%	71%	68%	71%
Très satisfait	15%	17%	14%	17%	17%	10%	13%	20%	14%	13%	18%
Assez satisfait	55%	54%	55%	50%	58%	58%	53%	53%	57%	55%	53%
Sous-total Mécontent	29%	28%	31%	33%	25%	31%	32%	27%	28%	31%	29%
Assez mécontent	22%	21%	24%	28%	17%	23%	24%	21%	20%	23%	23%
Très mécontent	7%	7%	7%	5%	8%	8%	8%	6%	8%	8%	6%

# ” La satisfaction à l’égard de l’action du maire



1901  
personnes

Q. Diriez-vous que vous êtes très satisfait, assez satisfait, assez mécontent ou très mécontent de l'action de votre maire... ?

## Détail selon les profils politiques

	% Total	PROXIMITÉ PARTISANE							VOTE AU PREMIER TOUR DES LÉGISLATIVES 2024				
		La France insoumise	Parti socialiste	Les Ecologistes	Ensemble	Les Républicains	Rassemblement national	Aucune	Nouveau Front Populaire	Ensemble	Les Républicains	Rassemblement national	Abstention, blanc et nul
Sous-total Satisfait	70%	78%	72%	71%	81%	74%	66%	65%	73%	77%	75%	69%	64%
Très satisfait	15%	23%	13%	12%	26%	21%	14%	11%	16%	23%	21%	13%	12%
Assez satisfait	55%	55%	59%	59%	55%	53%	52%	54%	57%	54%	54%	56%	52%
Sous-total Mécontent	29%	21%	28%	27%	18%	26%	34%	33%	26%	23%	25%	31%	34%
Assez mécontent	22%	19%	26%	25%	13%	21%	22%	25%	21%	20%	19%	21%	25%
Très mécontent	7%	2%	2%	2%	5%	5%	12%	8%	5%	3%	6%	10%	9%



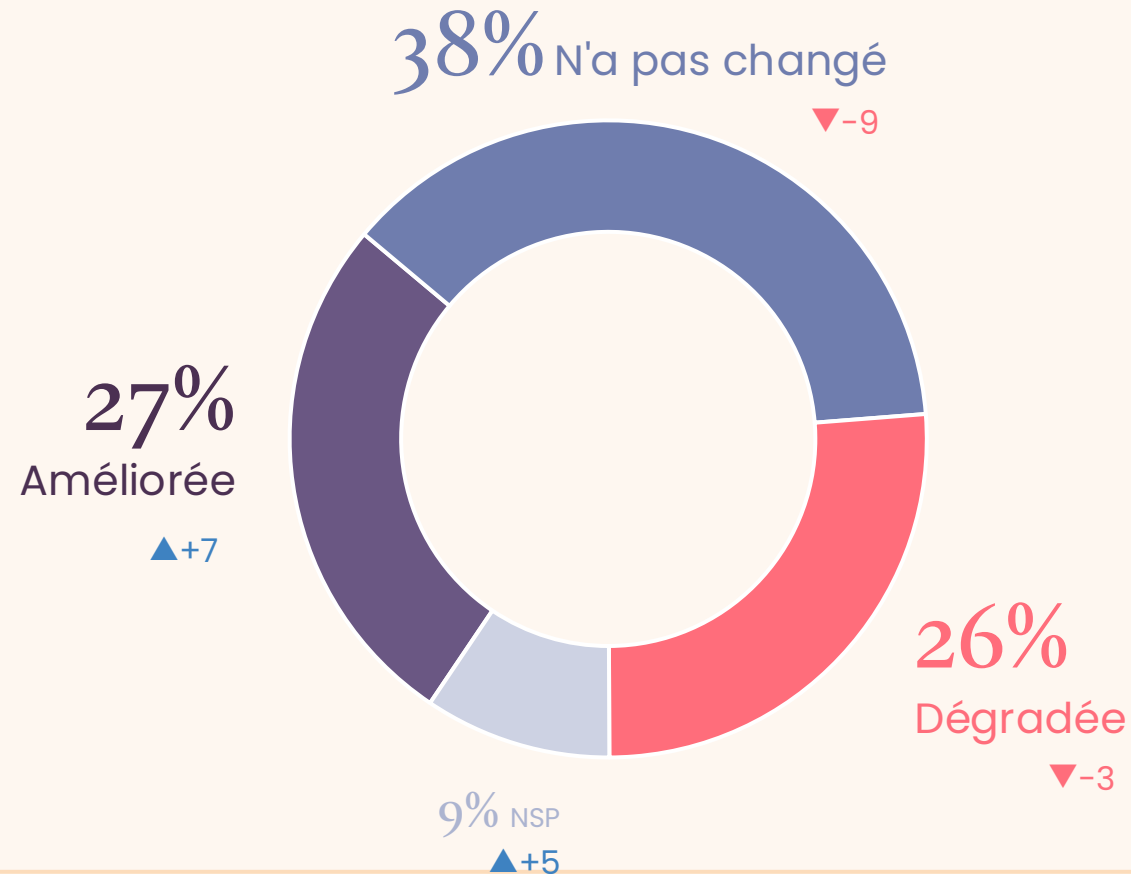
# L'évolution de la qualité de vie dans la commune



1901  
personnes

Q. En ce qui concerne la vie dans votre commune aujourd'hui, diriez-vous qu'elle s'est globalement améliorée, dégradée ou n'a pas changé au cours des six dernières années ?

Janvier 2026





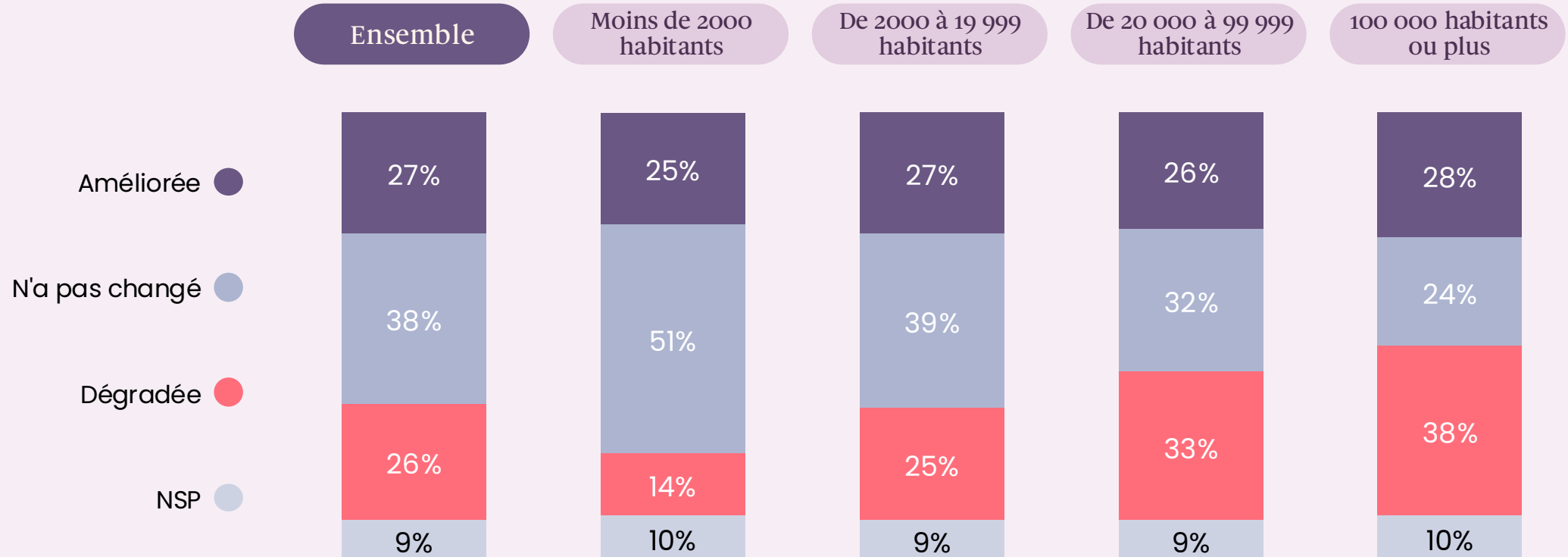
# L'évolution de la qualité de vie dans la commune



1901  
personnes

Q. En ce qui concerne la vie dans votre commune aujourd'hui, diriez-vous qu'elle s'est globalement améliorée, dégradée ou n'a pas changé au cours des six dernières années ?

## Détail selon la taille de la commune



# ” L'évolution de la qualité de vie dans la commune



1901  
personnes

Q. En ce qui concerne la vie dans votre commune aujourd'hui, diriez-vous qu'elle s'est globalement améliorée, dégradée ou n'a pas changé au cours des six dernières années ?

## Détail selon les profils socio-démographiques

	% Total	SEXE		AGE					STATUT		
		Homme	Femme	18-24 ans	25-34 ans	35-49 ans	50-64 ans	65 ans et plus	CSP+	CSP-	Inactifs
Améliorée	27%	30%	23%	43%	27%	24%	23%	28%	25%	27%	27%
N'a pas changé	38%	35%	40%	18%	39%	41%	38%	40%	36%	38%	39%
Dégradée	26%	27%	26%	33%	28%	28%	26%	21%	32%	24%	23%



# ” L'évolution de la qualité de vie dans la commune



1901  
personnes

Q. En ce qui concerne la vie dans votre commune aujourd'hui, diriez-vous qu'elle s'est globalement améliorée, dégradée ou n'a pas changé au cours des six dernières années ?

## Détail selon les profils politiques

	% Total	PROXIMITÉ PARTISANE							VOTE AU PREMIER TOUR DES LÉGISLATIVES 2024				
		La France insoumise	Parti socialiste	Les Ecologistes	Ensemble	Les Républicains	Rassemblement national	Aucune	Nouveau Front Populaire	Ensemble	Les Républicains	Rassemblement national	Abstention, blanc et nul
Améliorée	27%	42%	23%	27%	36%	24%	25%	23%	33%	31%	32%	24%	22%
N'a pas changé	38%	23%	37%	39%	37%	38%	36%	45%	37%	40%	35%	39%	37%
Dégradée	26%	32%	27%	22%	18%	26%	26%	25%	24%	20%	23%	28%	29%

4



# La question d'*actualité*



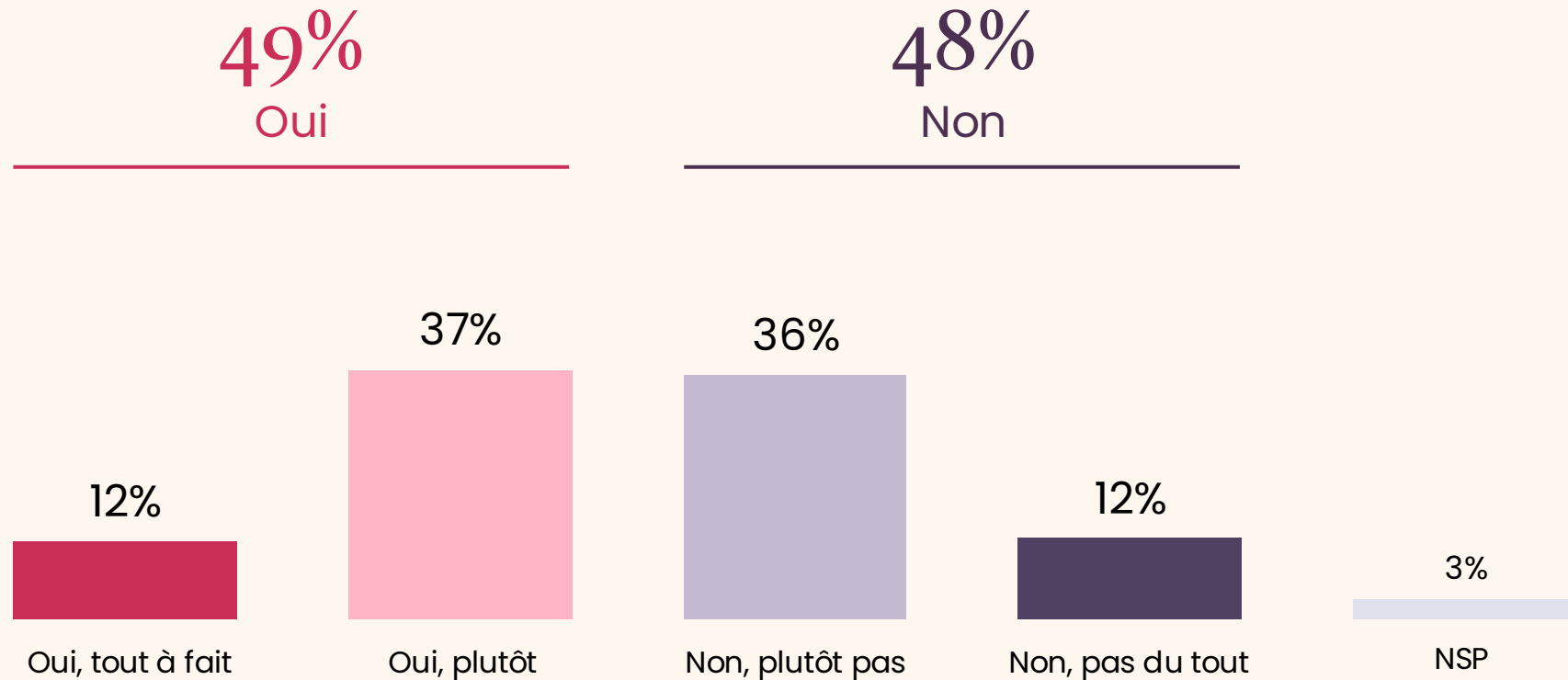
# L'impact de la situation politique nationale sur le déroulement de la campagne des municipales



1901  
personnes

Q. Diriez-vous que la situation politique nationale actuelle empêche la campagne pour les élections municipales de se dérouler dans de bonnes conditions ?

Janvier 2026





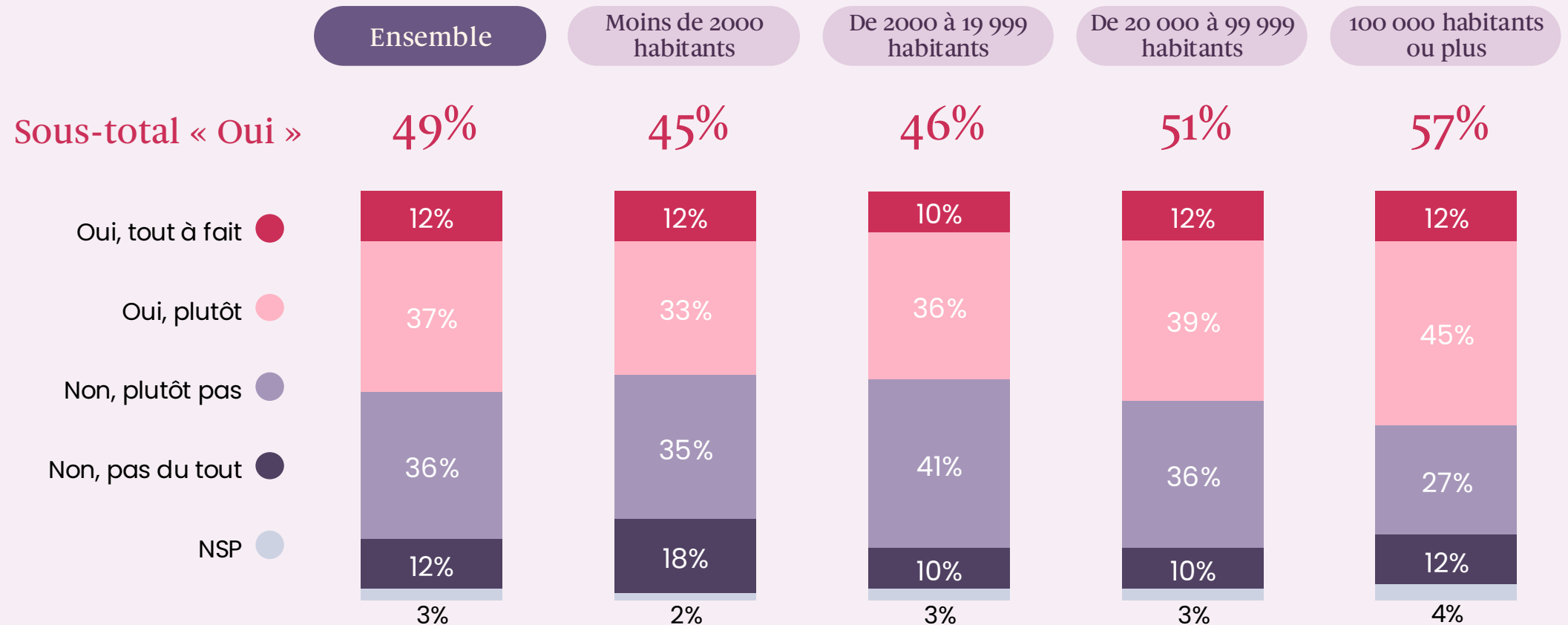
# L'impact de la situation politique nationale sur le déroulement de la campagne des municipales



1901  
personnes

Q. Diriez-vous que la situation politique nationale actuelle empêche la campagne pour les élections municipales de se dérouler dans de bonnes conditions ?

## Détail selon la taille de la commune





# L'impact de la situation politique nationale sur le déroulement de la campagne des municipales



1901  
personnes

Q. Diriez-vous que la situation politique nationale actuelle empêche la campagne pour les élections municipales de se dérouler dans de bonnes conditions ?

## Détail selon les profils socio-démographiques

	% Total	SEXE		AGE					STATUT		
		Homme	Femme	18-24 ans	25-34 ans	35-49 ans	50-64 ans	65 ans et plus	CSP+	CSP-	Inactifs
<b>Sous-total Oui</b>	<b>49%</b>	<b>50%</b>	<b>47%</b>	<b>56%</b>	<b>53%</b>	<b>45%</b>	<b>50%</b>	<b>46%</b>	<b>52%</b>	<b>49%</b>	<b>46%</b>
Oui, tout à fait	<b>12%</b>	13%	9%	9%	12%	11%	12%	11%	11%	12%	11%
Oui, plutôt	<b>37%</b>	37%	38%	47%	41%	34%	38%	35%	41%	37%	35%
<b>Sous-total Non</b>	<b>48%</b>	<b>48%</b>	<b>49%</b>	<b>37%</b>	<b>46%</b>	<b>53%</b>	<b>45%</b>	<b>52%</b>	<b>47%</b>	<b>48%</b>	<b>50%</b>
Non, plutôt pas	<b>36%</b>	36%	37%	31%	32%	41%	37%	36%	36%	38%	36%
Non, pas du tout	<b>12%</b>	12%	12%	6%	14%	12%	8%	16%	11%	10%	14%



# L'impact de la situation politique nationale sur le déroulement de la campagne des municipales



1901  
personnes

Q. Diriez-vous que la situation politique nationale actuelle empêche la campagne pour les élections municipales de se dérouler dans de bonnes conditions ?

## Détail selon les profils politiques

	% Total	PROXIMITÉ PARTISANE							VOTE AU PREMIER TOUR DES LÉGISLATIVES 2024				
		La France insoumise	Parti socialiste	Les Ecologistes	Ensemble	Les Républicains	Rassemblement national	Aucune	Nouveau Front Populaire	Ensemble	Les Républicains	Rassemblement national	Abstention, blanc et nul
Sous-total Oui	49%	61%	57%	33%	45%	50%	49%	44%	52%	45%	51%	50%	46%
Oui, tout à fait	12%	24%	12%	9%	11%	9%	12%	9%	16%	11%	12%	13%	8%
Oui, plutôt	37%	37%	45%	24%	34%	41%	37%	35%	36%	34%	39%	37%	38%
Sous-total Non	48%	37%	40%	67%	54%	47%	50%	51%	46%	52%	49%	49%	49%
Non, plutôt pas	36%	31%	33%	59%	43%	35%	35%	37%	38%	40%	38%	34%	37%
Non, pas du tout	12%	6%	7%	8%	11%	12%	15%	14%	8%	12%	11%	15%	12%

# opinionway

PARIS • BORDEAUX • VARSOVIE • CASABLANCA • ABIDJAN

Fondé en 2000 sur cette idée radicalement innovante pour l'époque, OpinionWay a été précurseur dans le renouvellement des pratiques de la profession des études marketing et d'opinion.

Forte d'une croissance continue depuis sa création, l'entreprise n'a eu de cesse de s'ouvrir vers de nouveaux horizons pour mieux adresser toutes les problématiques marketing et sociétales, en intégrant à ses méthodologies le Social Média Intelligence, l'exploitation de la smart data, les dynamiques créatives de co-construction, les approches communautaires et le storytelling.

Aujourd'hui OpinionWay poursuit sa dynamique de croissance en s'implantant géographiquement sur des zones à fort potentiel que sont l'Europe de l'Est et l'Afrique.

## Enable today, shape tomorrow

C'est la mission qui anime les collaborateurs d'OpinionWay et qui fonde la relation qu'ils tissent avec leurs clients.

Le plaisir ressenti à apporter les réponses aux questions qu'ils se posent, à réduire l'incertitude sur les décisions à prendre, à tracker les insights pertinents et à co-construire les solutions d'avenir, nourrit tous les projets sur lesquels ils interviennent.

Cet enthousiasme associé à un véritable goût pour l'innovation et la transmission expliquent que nos clients expriment une haute satisfaction après chaque collaboration – 8,9/10, et un fort taux de recommandation – 3,88/4.

Le plaisir, l'engagement et la stimulation intellectuelle sont les trois mantras de nos interventions.

## Restons *connectés* !



Recevez chaque semaine nos deRassemblement nationaux résultats d'études dans votre boîte mail en vous abonnant à notre newsletter !

*Je m'abonne*

## Votre contact OpinionWay

### Frédéric Micheau

Directeur général adjoint  
Directeur du Pôle opinion

Tel: 01 81 81 83 00  
fmicheau@opinion-way.com

**ESOMAR**<sup>25</sup>  
Corporate

