



Baromètre SOFINCO N°32  
Les Français et leur budget transports  
– Vague 3 –

Septembre 2014

Toute publication totale ou partielle doit impérativement utiliser la mention complète suivante :  
« Le Sofinscope - Baromètre OpinionWay pour SOFINCO », aucune reprise de l'enquête ne pourra  
être dissociée de cet intitulé.

# A

## Méthodologie



# Méthodologie

- ▶ **Le Sofinscope, baromètre de la consommation et du quotidien de Sofinco, est destiné à sonder les Français sur leurs habitudes de consommation**
- ▶ Étude réalisée auprès d'un **échantillon de 1024 personnes**, représentatif de la **population française âgée de 18 ans et plus**, constitué selon la méthode des quotas, au regard des critères de sexe, d'âge, de catégorie socioprofessionnelle et de région de résidence.
- ▶ **Mode d'interrogation**: Les échantillons ont été interrogés en ligne sur système Cawi (Computer Assisted Web Interview).
- ▶ **Dates de terrain**: les interviews ont été réalisées **les 3 et 4 septembre 2014**.
- ▶ Toute publication totale ou partielle doit impérativement utiliser la mention complète suivante : « Sondage OpinionWay – Sofinco» et aucune reprise de l'enquête ne pourra être dissociée de cet intitulé.
- ▶ OpinionWay rappelle par ailleurs que les résultats de ce sondage doivent être lus en tenant compte des marges d'incertitude : 2 à 3 points au plus pour un échantillon de 1000 répondants.
- ▶ OpinionWay a réalisé cette enquête en appliquant les procédures et règles de la norme ISO 20252.



# B

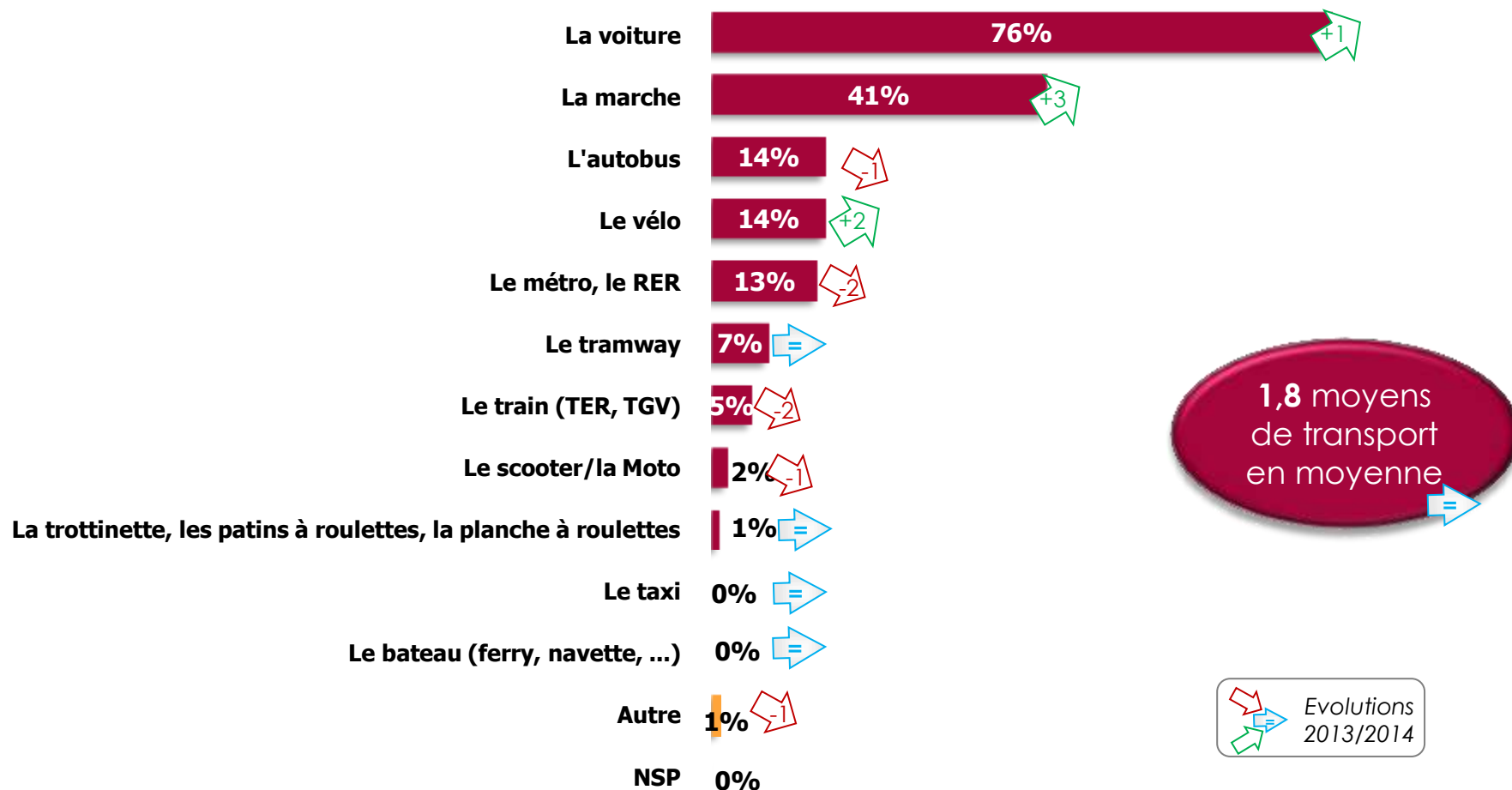
Résultats

“

# Identification des moyens de transports utilisés au quotidien

Q : Lesquels de ces moyens de transport utilisez-vous le plus pour vos déplacements quotidiens ?

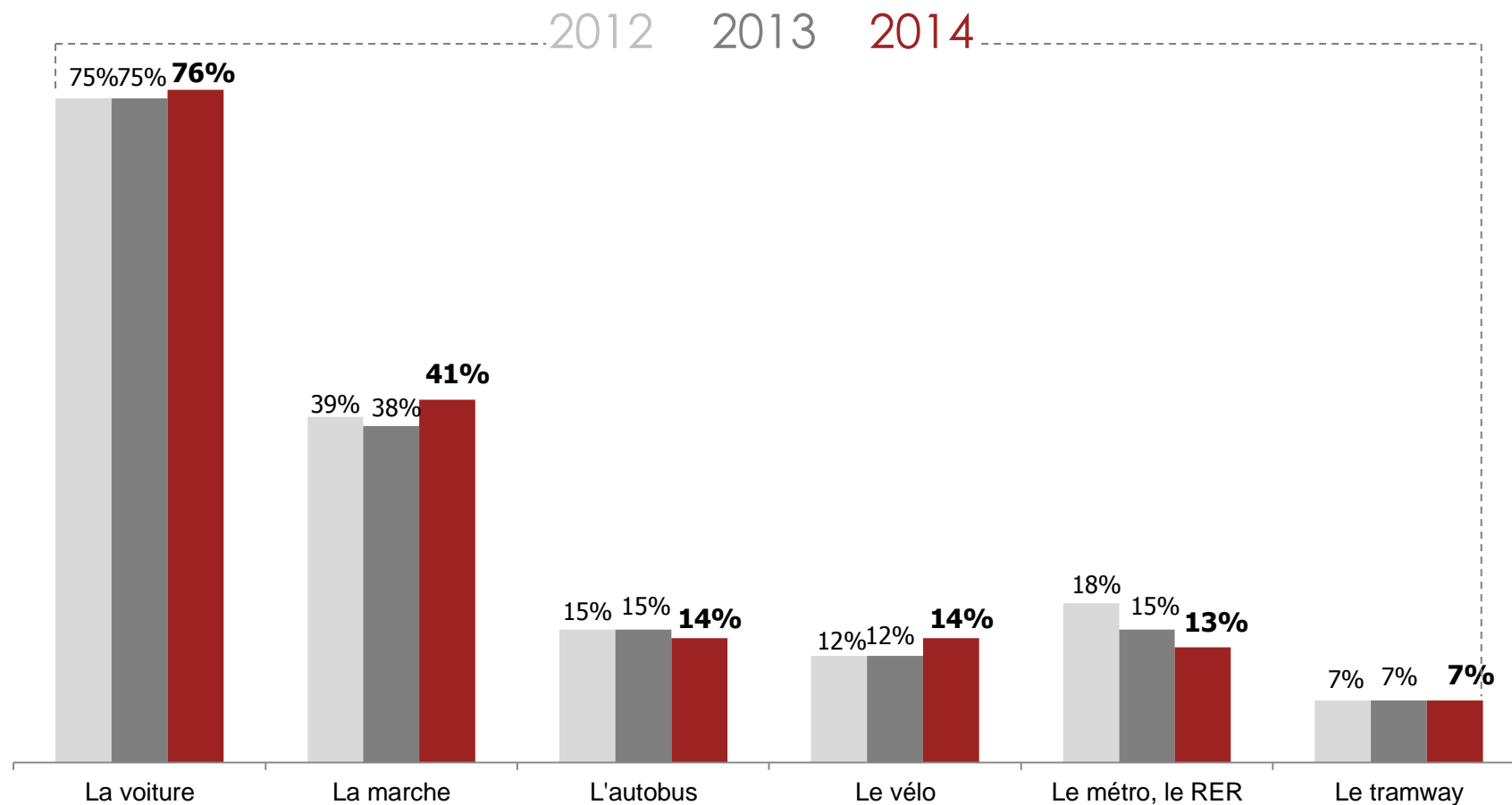
Plusieurs réponses possibles – Total supérieur à 100%



# Identification des moyens de transports utilisés au quotidien

**Q : Lesquels de ces moyens de transport utilisez-vous le plus pour vos déplacements quotidiens ?**

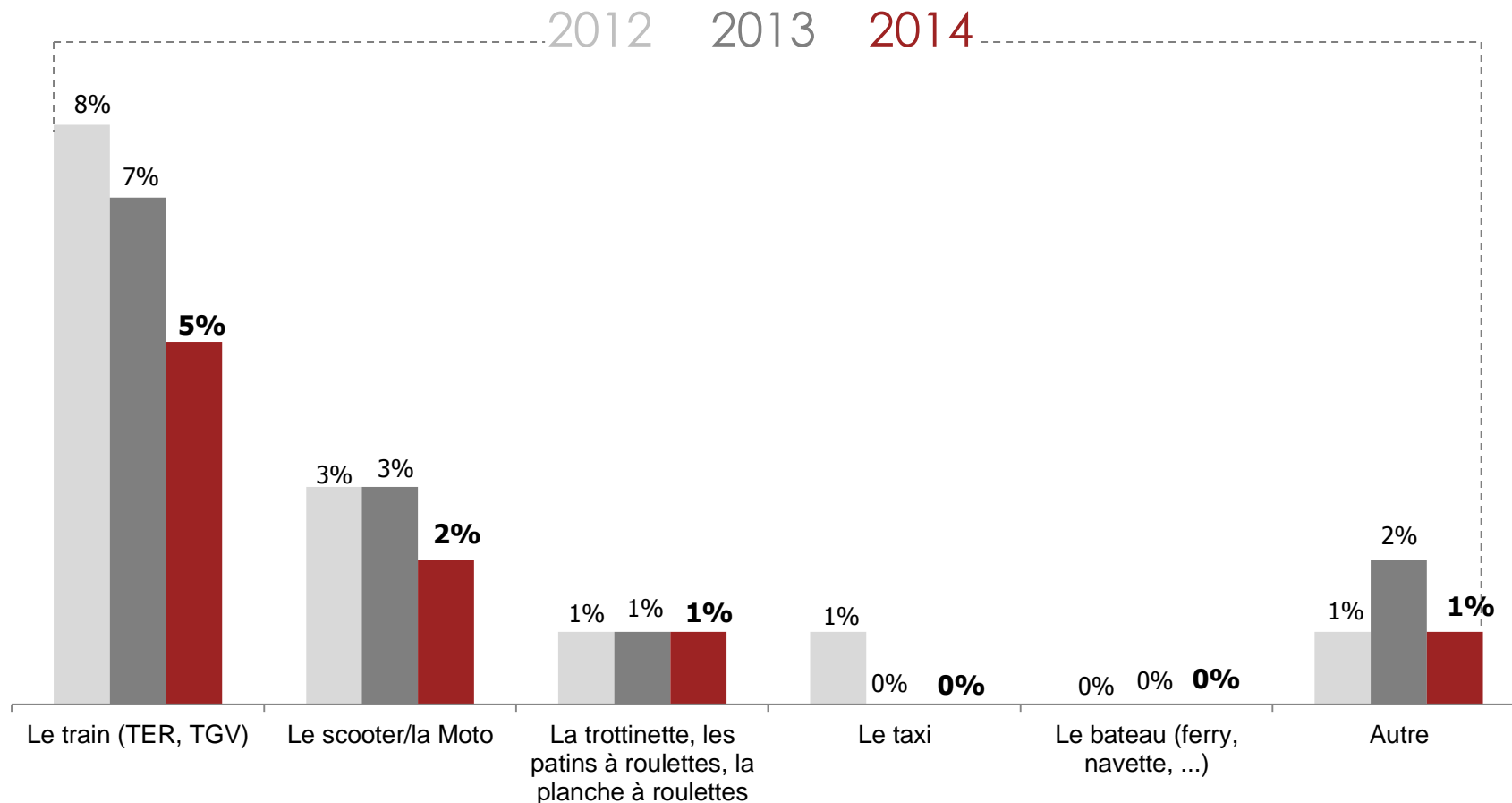
*Plusieurs réponses possibles – Total supérieur à 100%*



# Identification des moyens de transports utilisés au quotidien

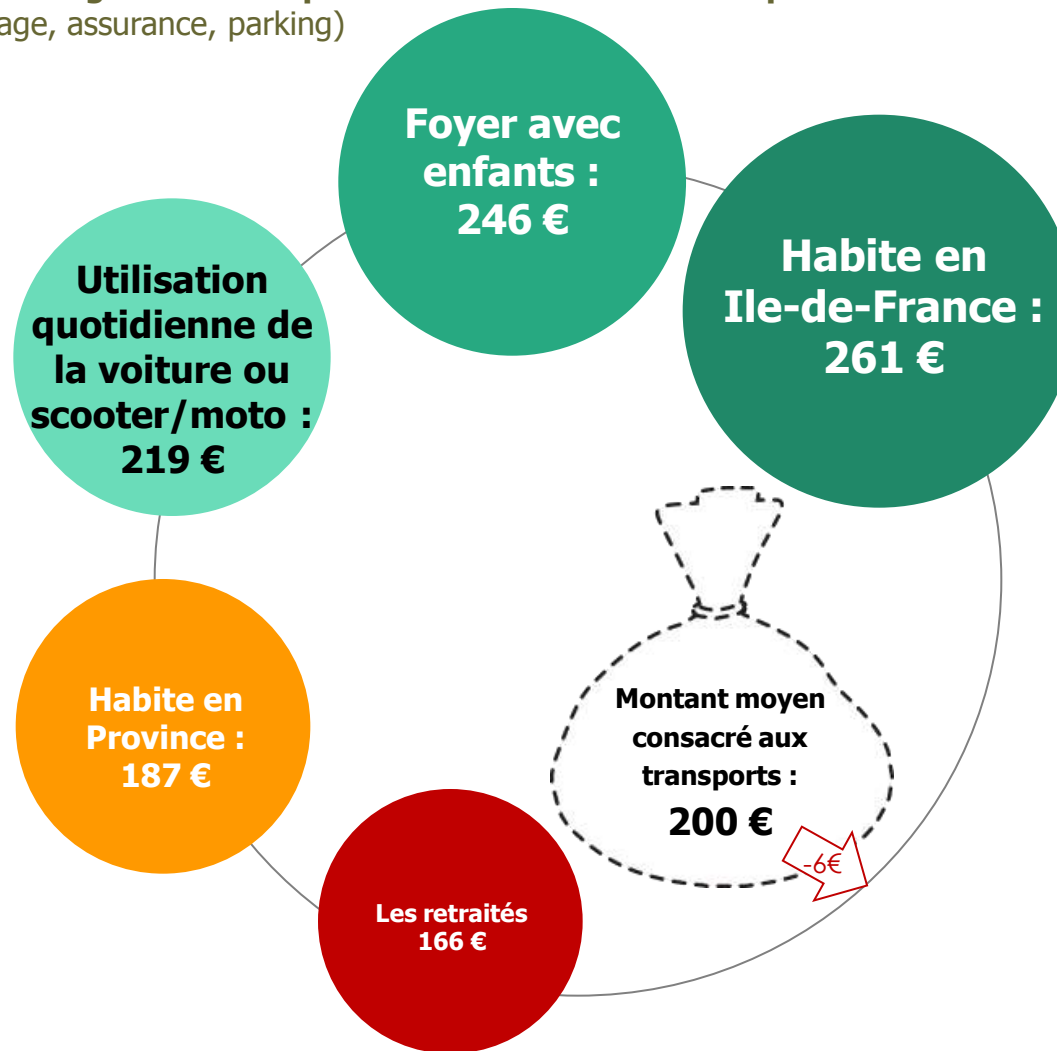
Q : Lesquels de ces moyens de transport utilisez-vous le plus pour vos déplacements quotidiens ?

*Plusieurs réponses possibles – Total supérieur à 100%*



# Budget mensuel consacré aux transports

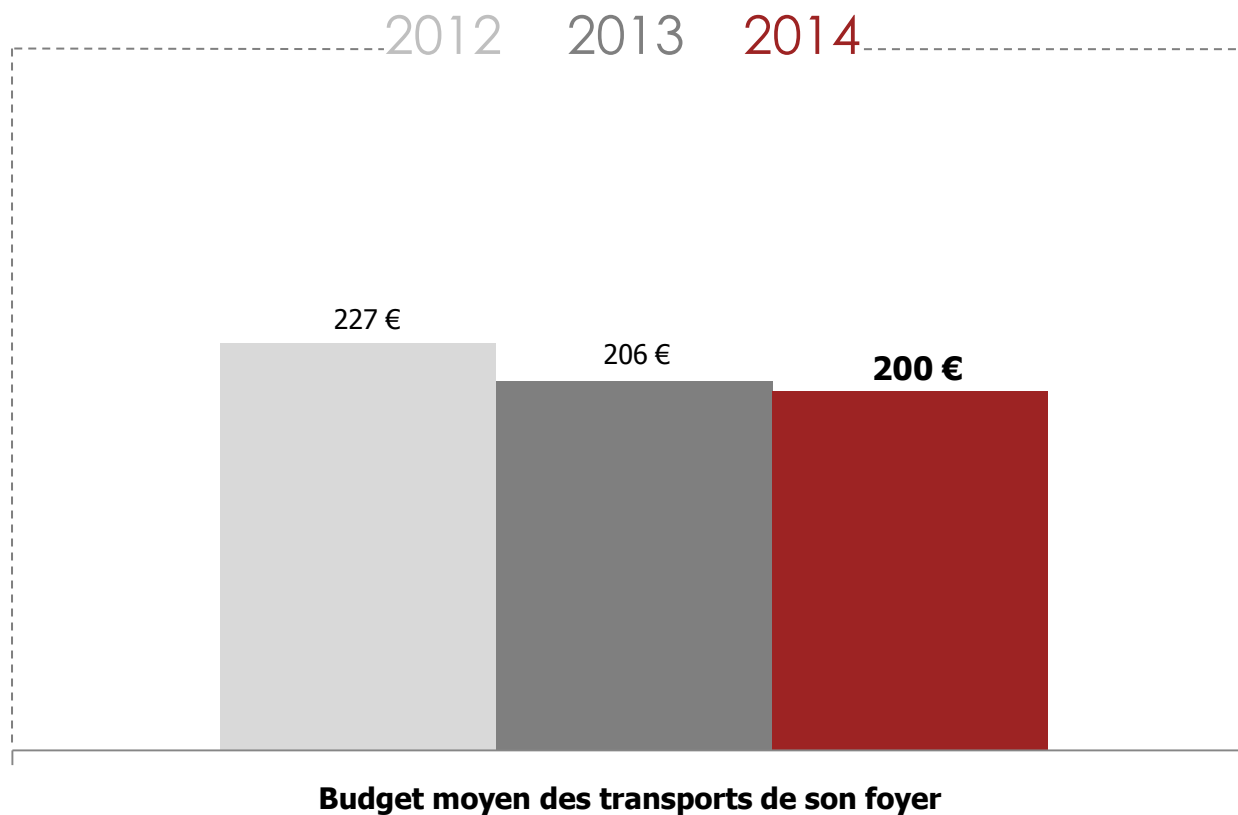
**Q : A combien s'élève le budget mensuel que vous consacrez aux transports dans votre foyer?** (billets, abonnements, carburants, entretien, garage, assurance, parking)





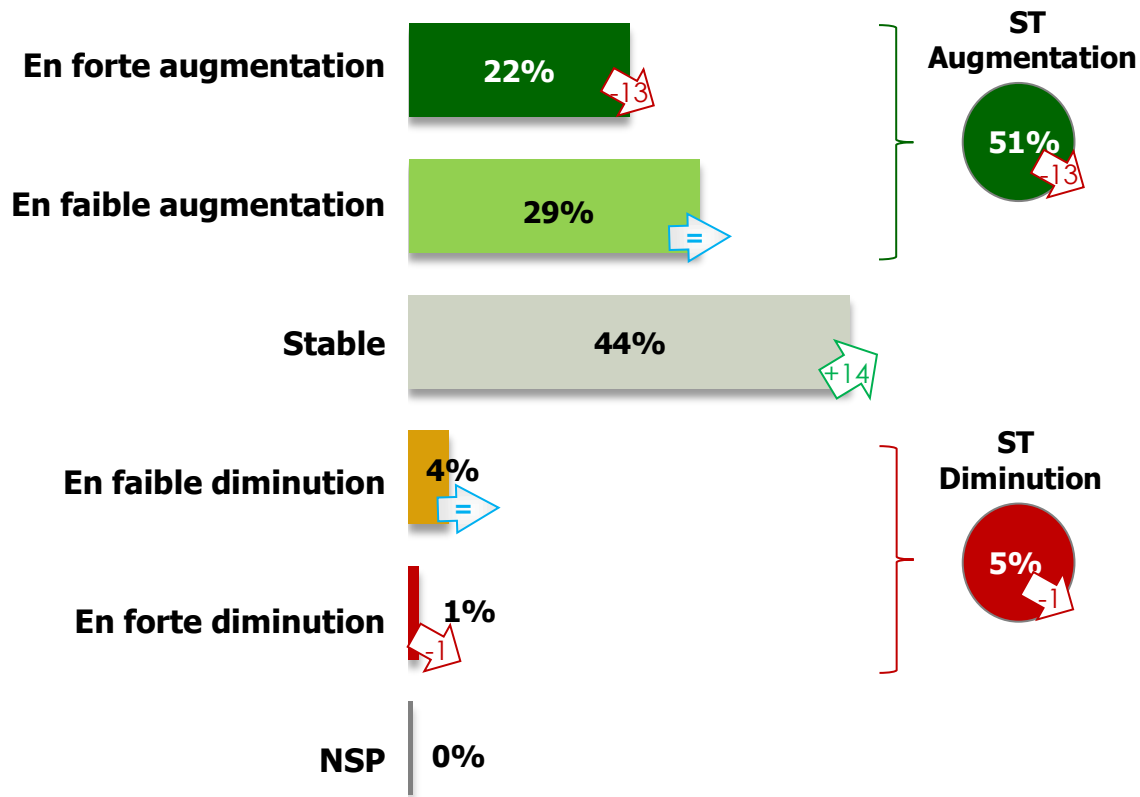
# Budget mensuel consacré aux transports

**Q : A combien s'élève le budget mensuel que vous consacrez aux transports dans votre foyer?** (billets, abonnements, carburants, entretien, garage, assurance, parking)



# Evolution du budget consacré aux transports

Q : Ce budget est-il selon vous depuis l'an dernier... ?

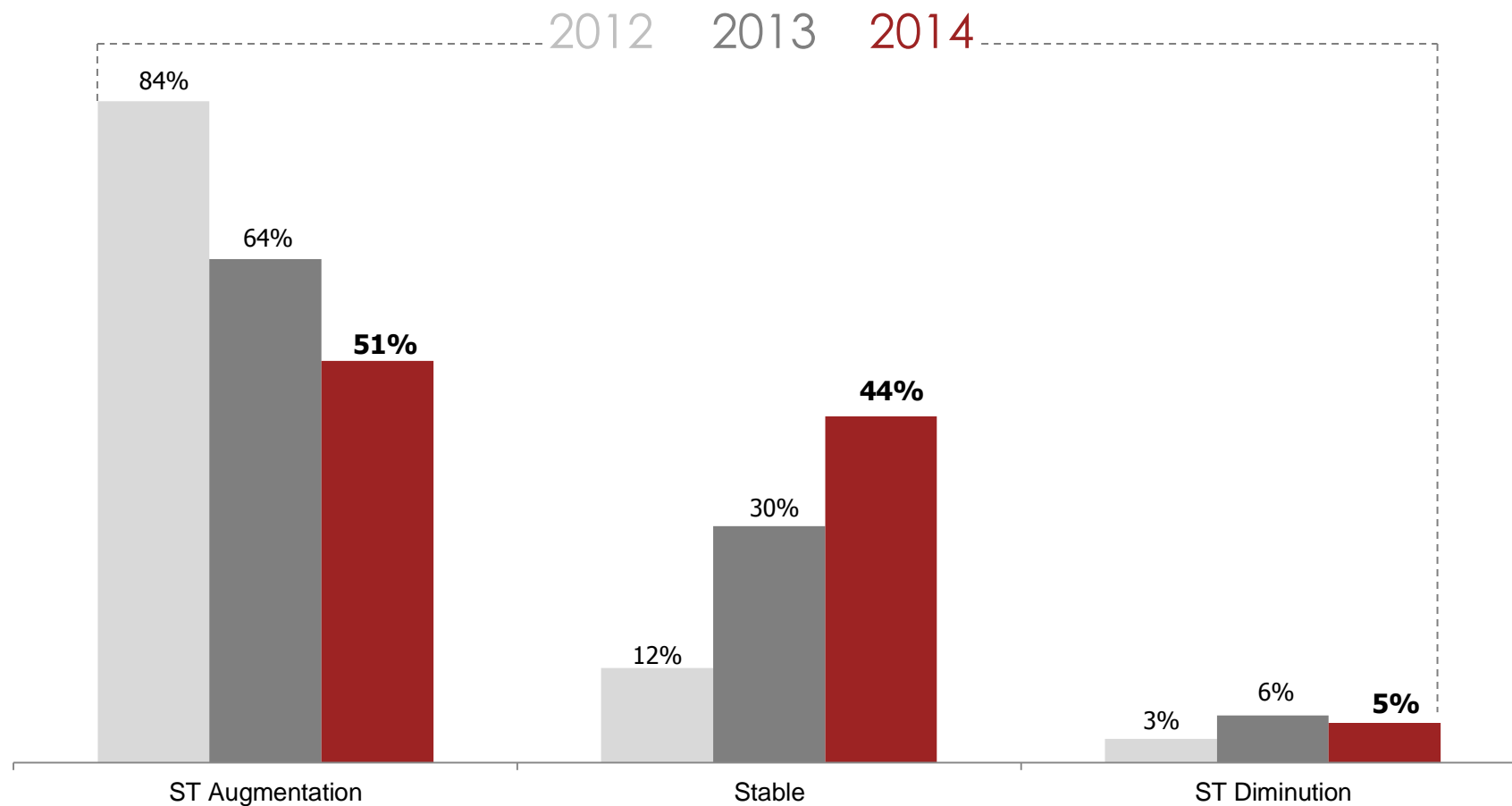


Évolutions  
2013/2014



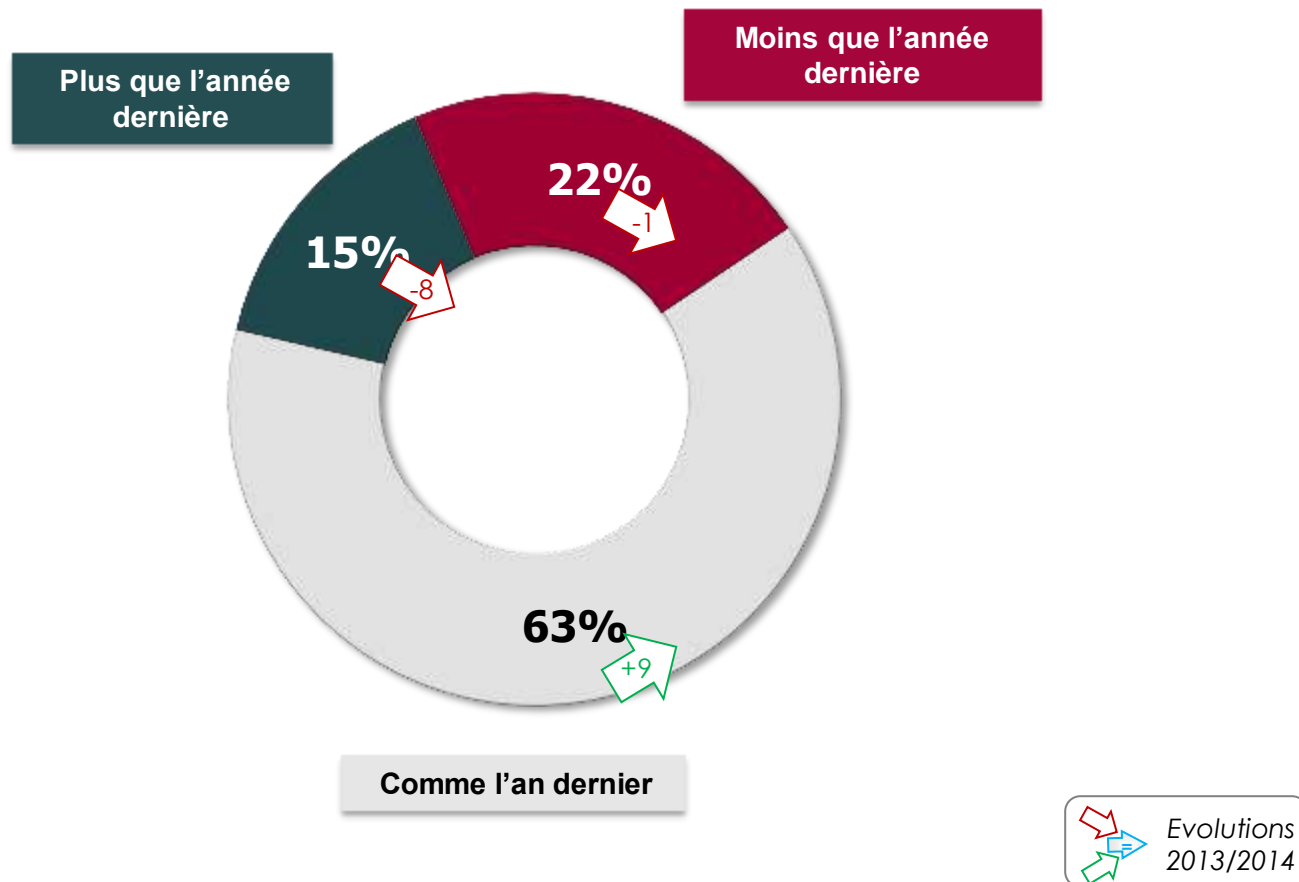
# Evolution du budget consacré aux transports

Q : Ce budget est-il selon vous depuis l'an dernier... ?



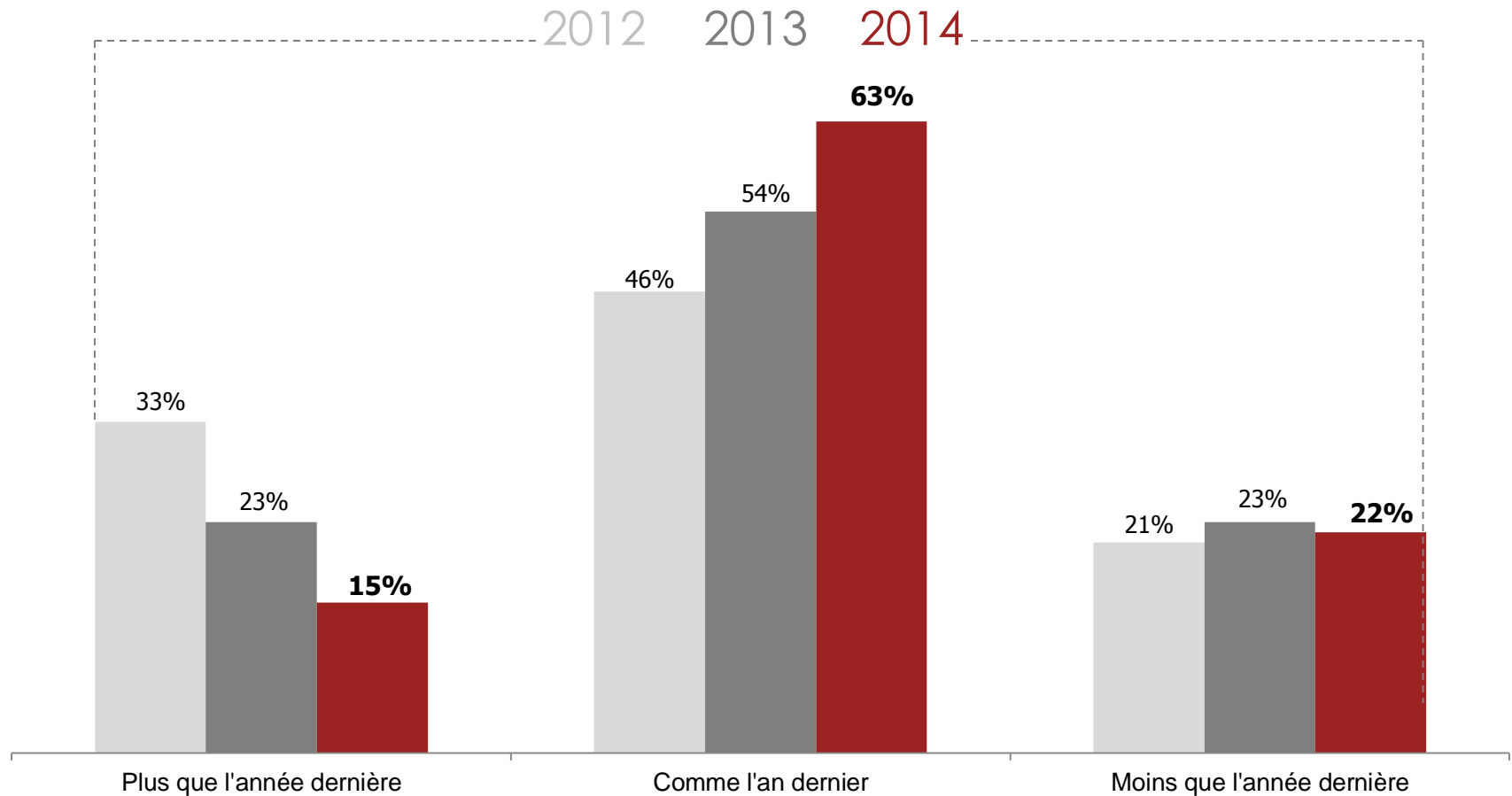
# Dépenses prévisionnelles concernant les transports

Q : Concernant vos transports pour l'année à venir, diriez-vous que vous envisagez de dépenser.... ?



# Dépenses prévisionnelles concernant les transports

Q : Concernant vos transports pour l'année à venir, diriez-vous que vous envisagez de dépenser.... ?

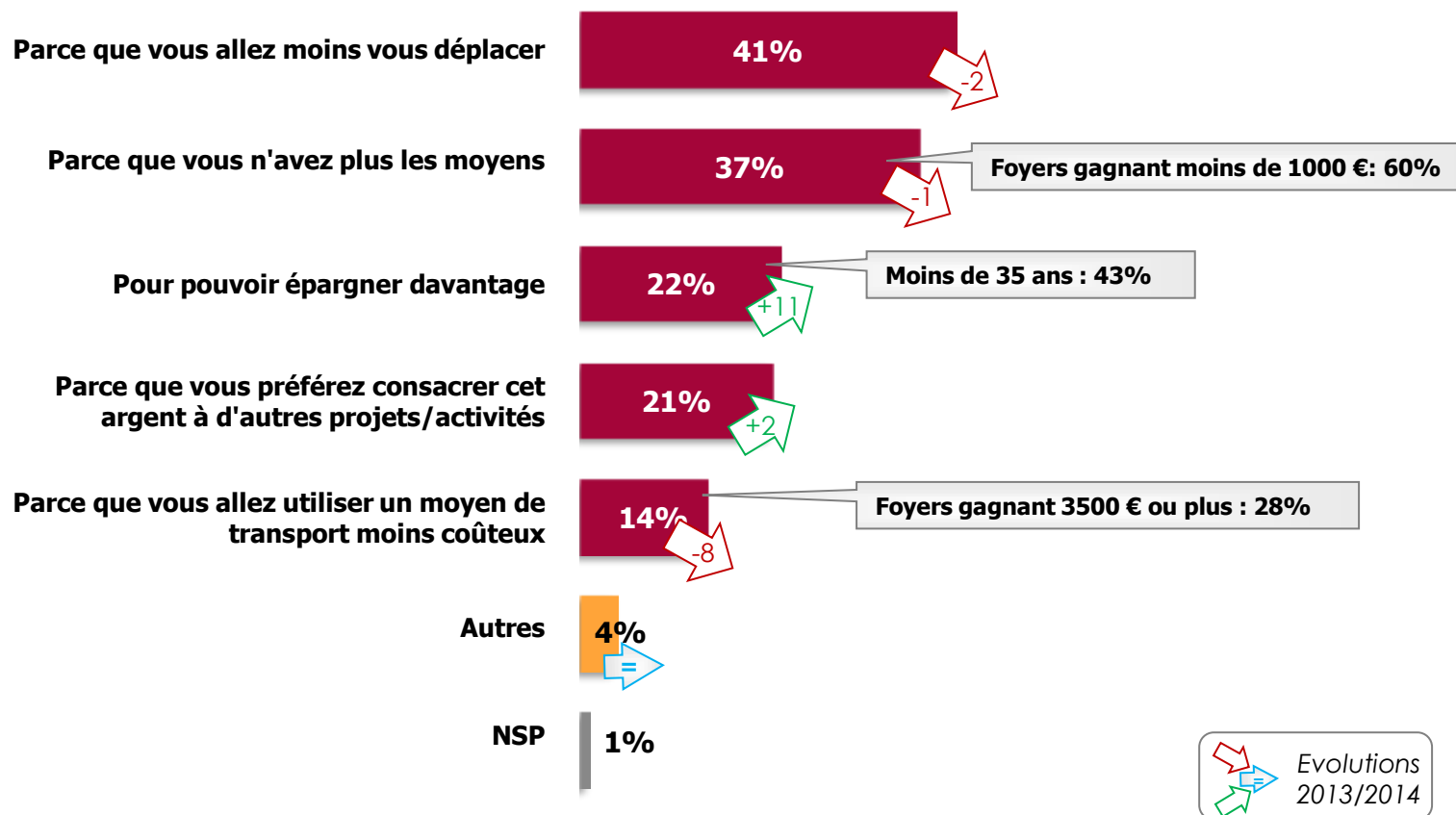


# Raisons de la baisse du budget consacré aux transports

Base: A ceux qui pensent que leurs dépenses vont diminuer soit 22% de l'échantillon

## Q : Pour quelles raisons pensez-vous dépenser moins cette année ?

Plusieurs réponses possibles – Total supérieur à 100%



Évolutions  
2013/2014

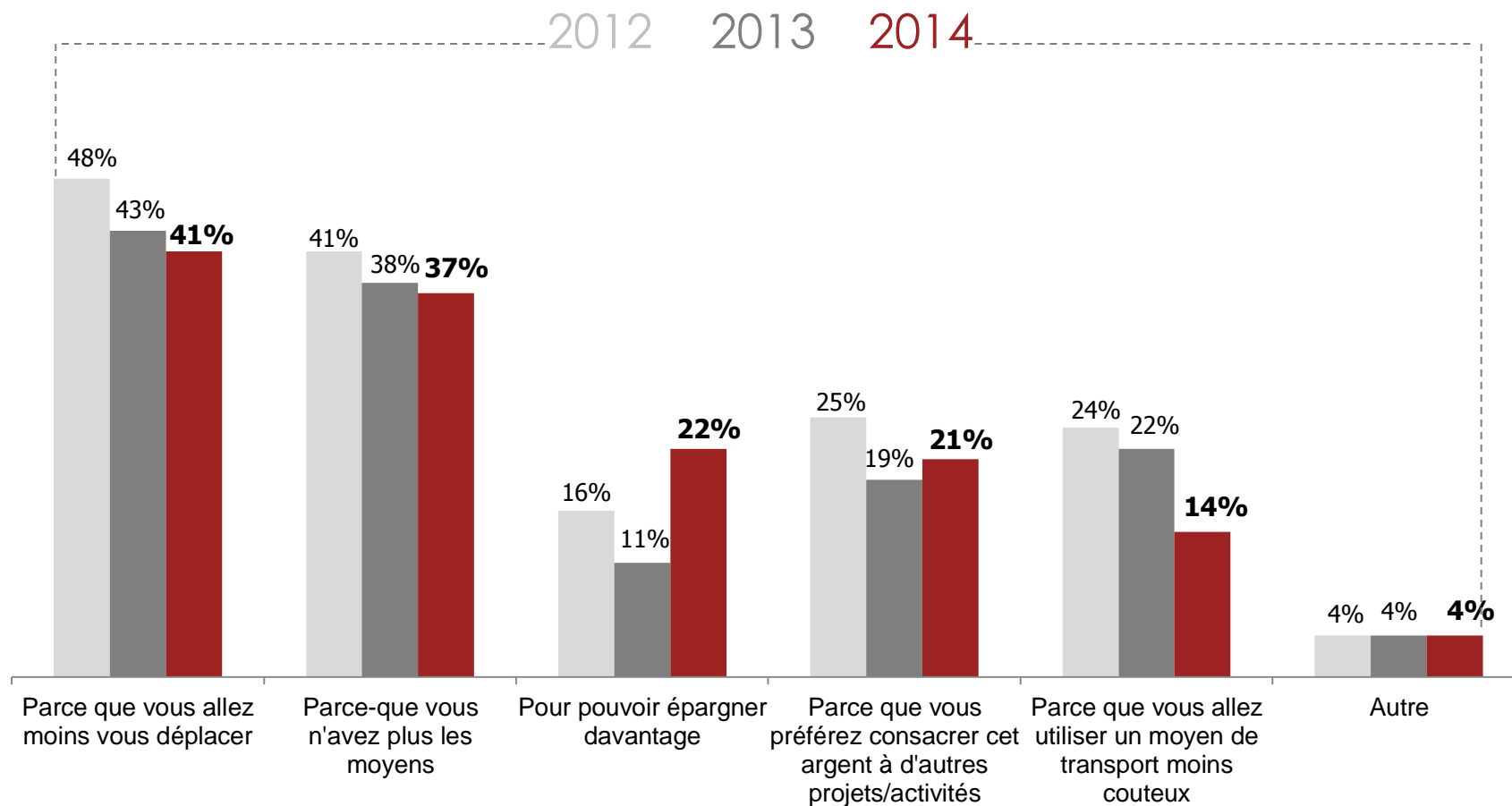


# Raisons de la baisse du budget consacré aux transports

Base: A ceux qui pensent que leurs dépenses vont diminuer soit 22% de l'échantillon

## Q : Pour quelles raisons pensez-vous dépenser moins cette année ?

Plusieurs réponses possibles – Total supérieur à 100%

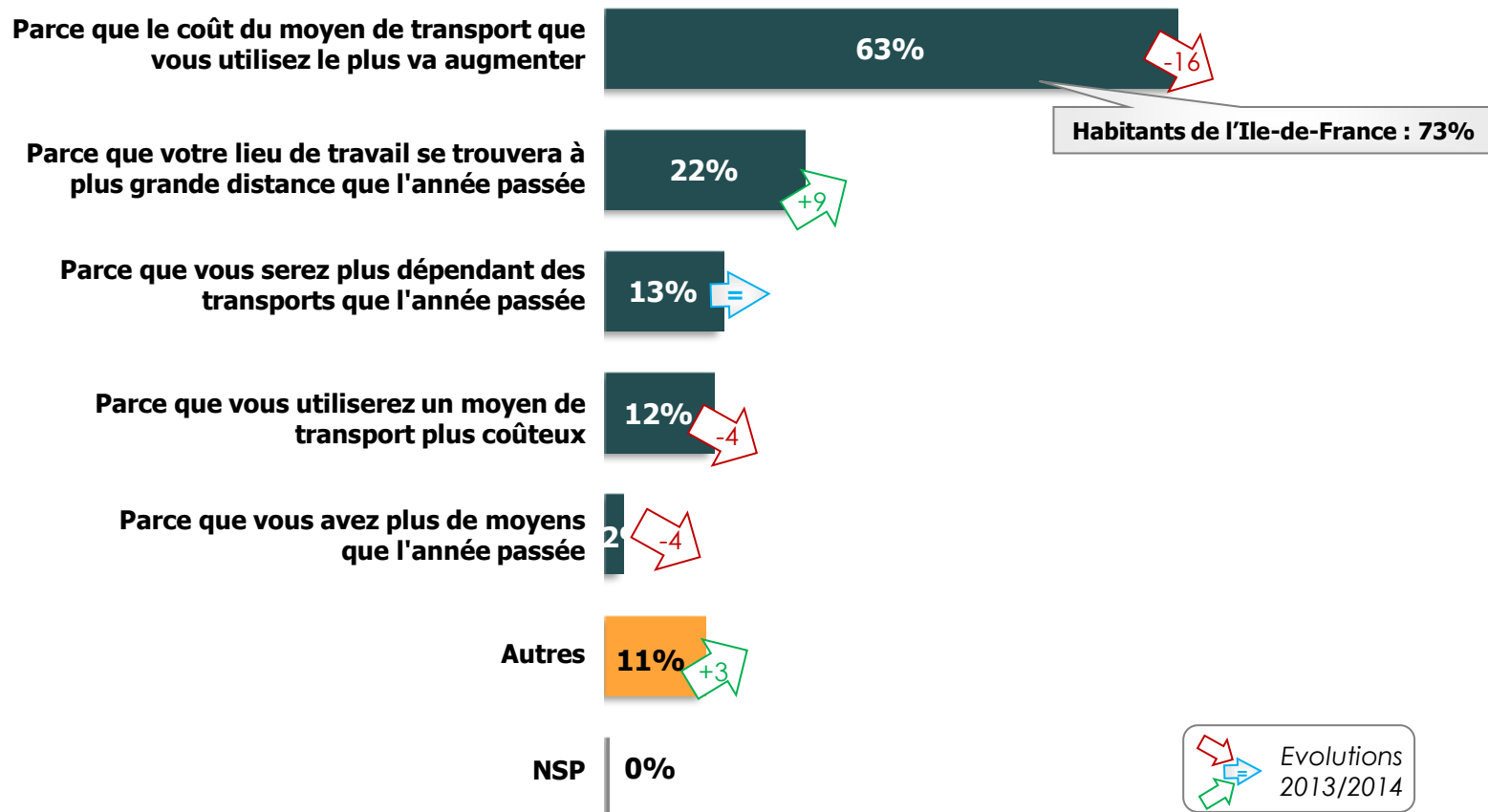


# Raisons de l'augmentation du budget consacré aux transports

Base: A ceux qui pensent que leurs dépenses vont augmenter soit 15% de l'échantillon

## Q : Pour quelles raisons pensez-vous dépenser plus cette année ?

Plusieurs réponses possibles – Total supérieur à 100%



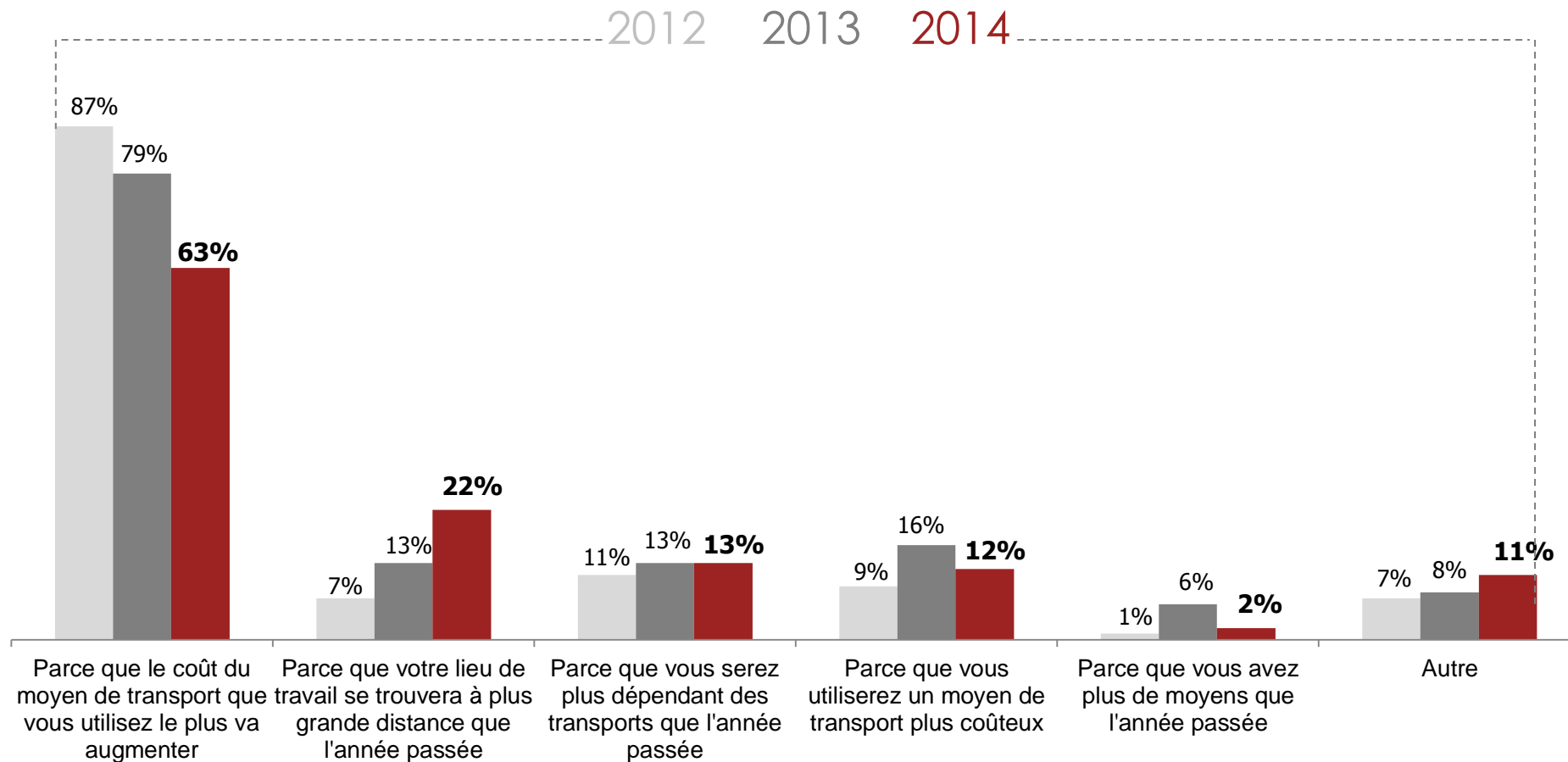


# Raisons de l'augmentation du budget consacré aux transports

Base: A ceux qui pensent que leurs dépenses vont augmenter soit 15% de l'échantillon

## Q : Pour quelles raisons pensez-vous dépenser plus cette année ?

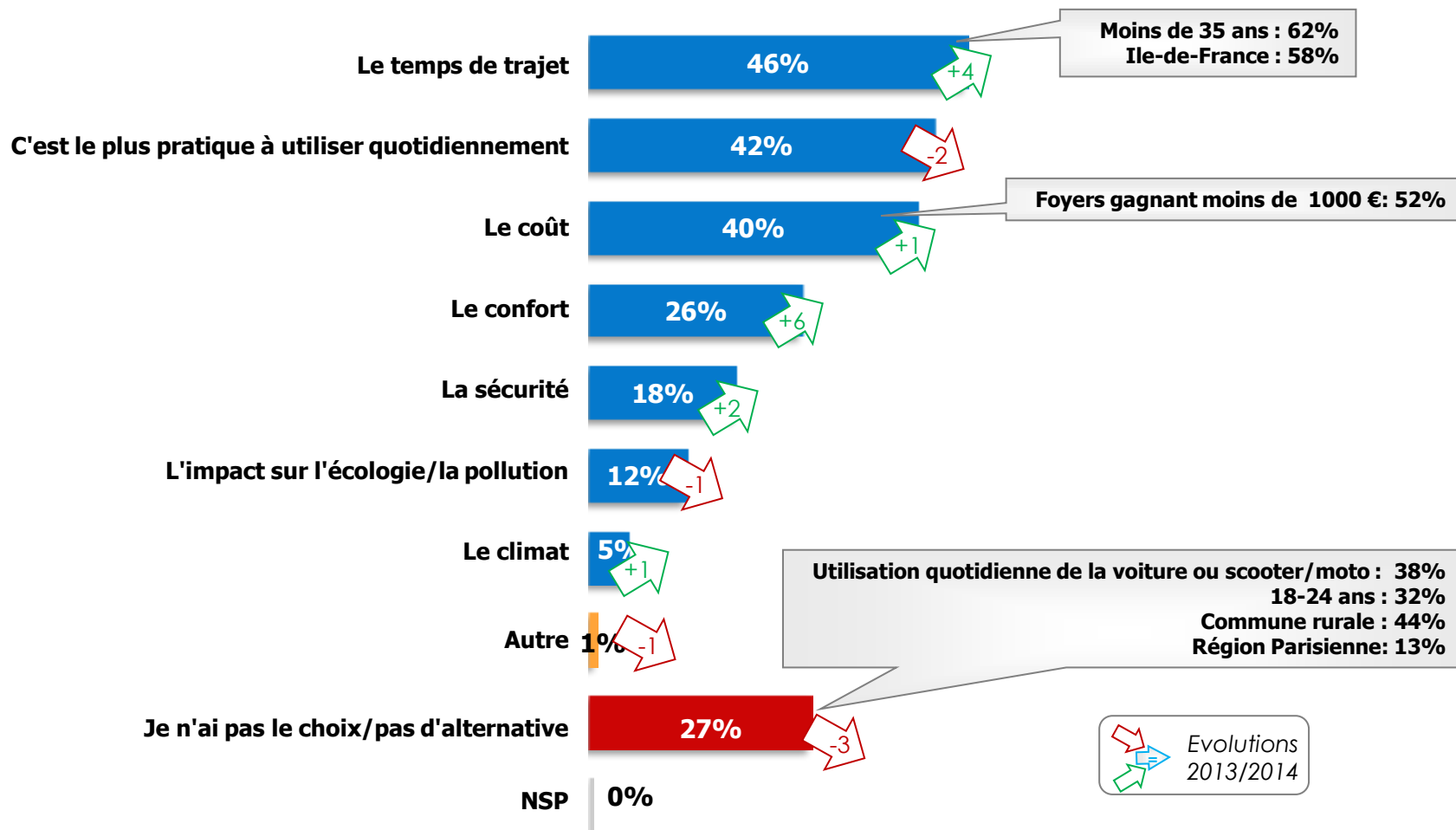
Plusieurs réponses possibles – Total supérieur à 100%



# Critères de choix de son moyen de transport quotidien

**Q : Dans le choix de votre moyen de transport quotidien, quels sont les principaux critères de choix... ?**

*Plusieurs réponses possibles – Total supérieur à 100%*

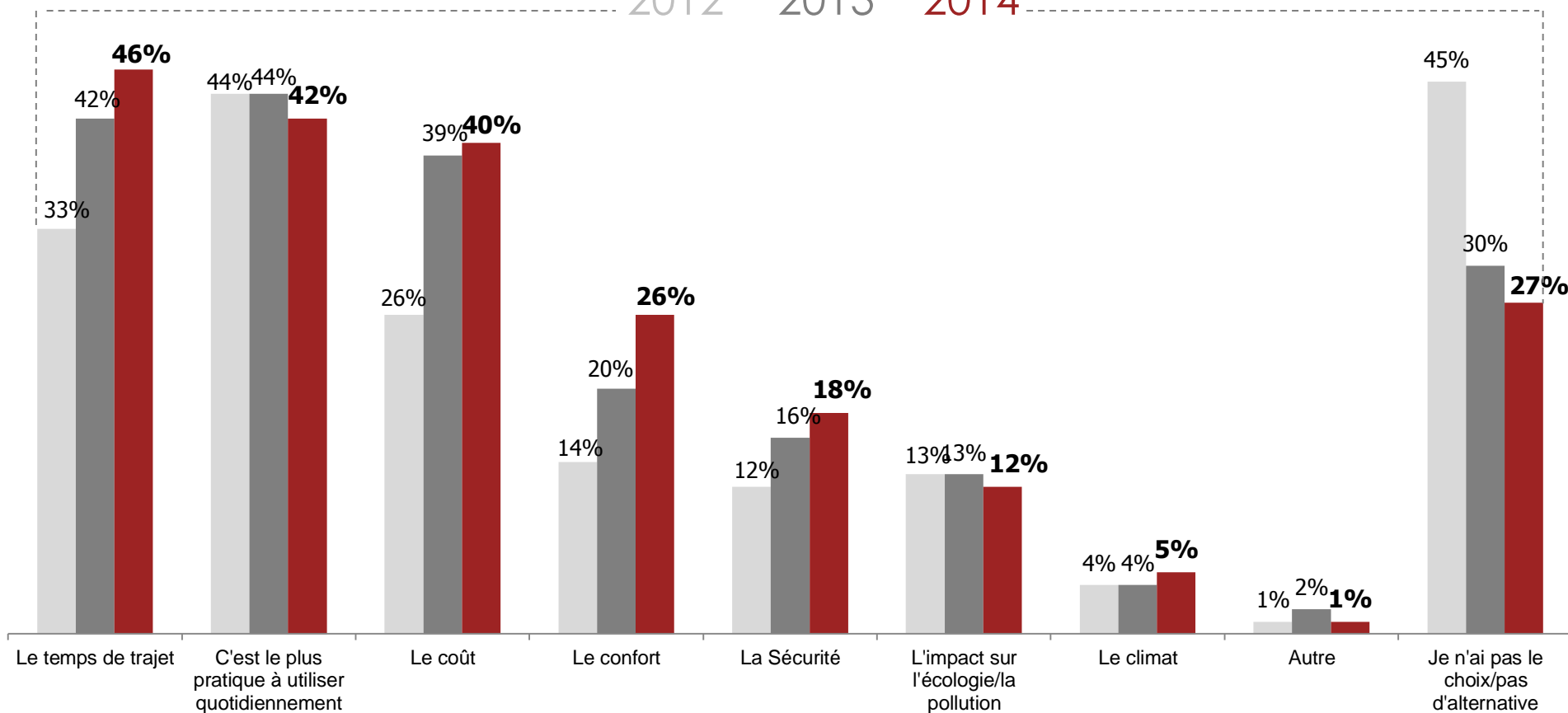


# Critères de choix de son moyen de transport quotidien

Q : Dans le choix de votre moyen de transport quotidien, quels sont les principaux critères de choix... ?

*Plusieurs réponses possibles – Total supérieur à 100%*

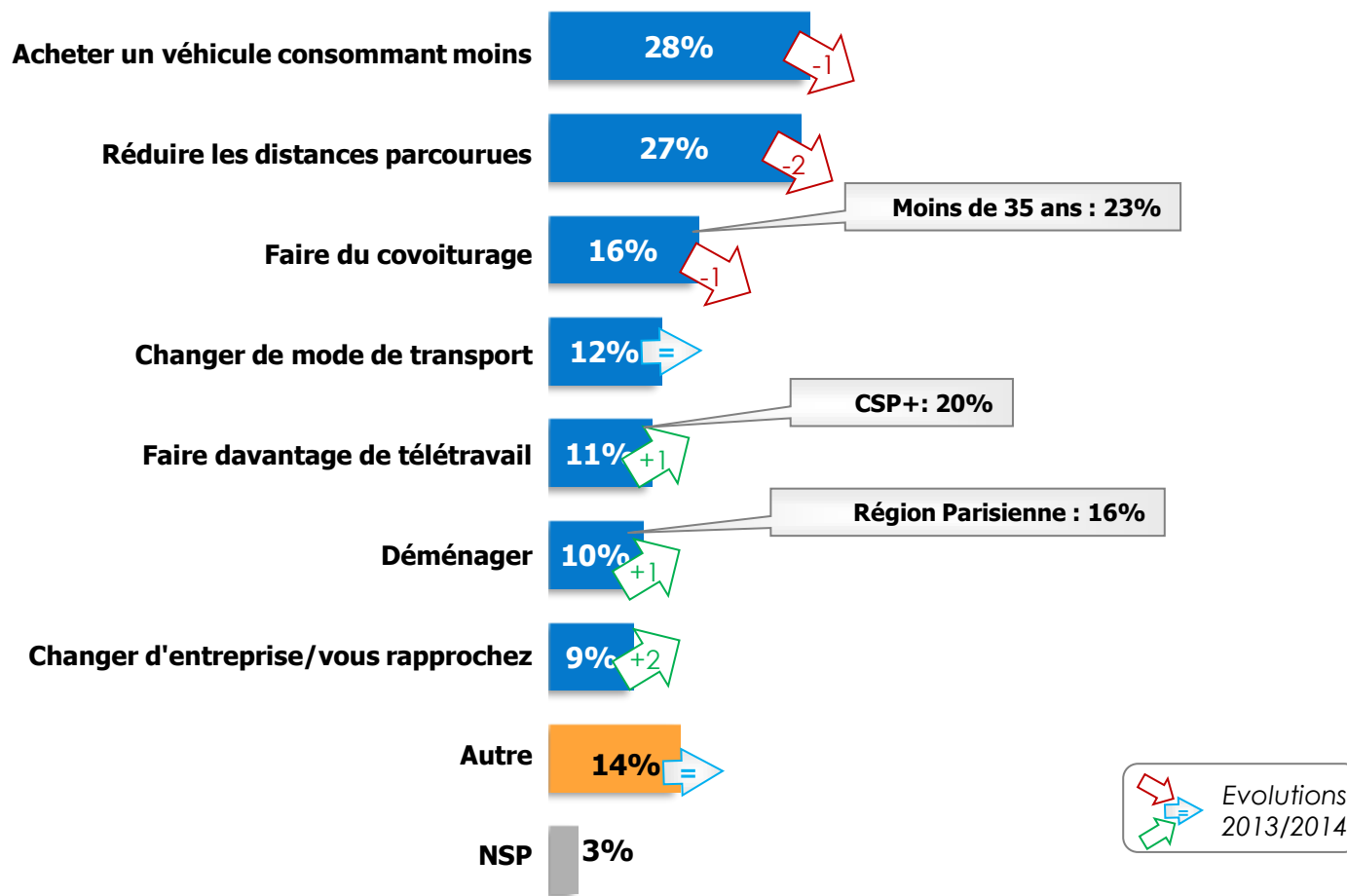
2012 2013 2014



# Actions souhaitées pour réduire les dépenses de transports

**Q : Pour réduire vos dépenses de transports vous souhaiteriez... ?**

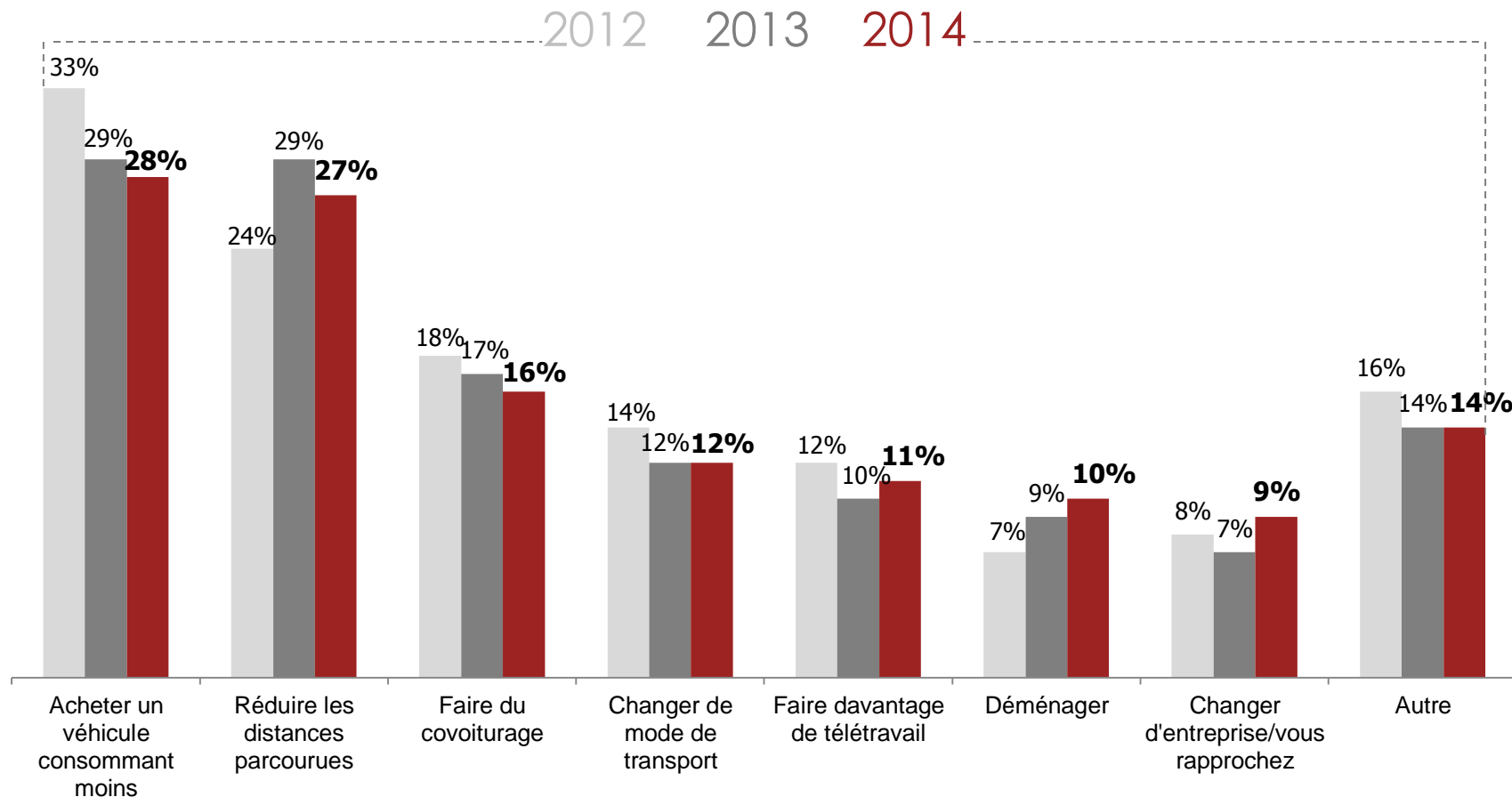
*Plusieurs réponses possibles – Total supérieur à 100%*



# Actions souhaitées pour réduire les dépenses de transports

Q : Pour réduire vos dépenses de transports vous souhaiteriez... ?

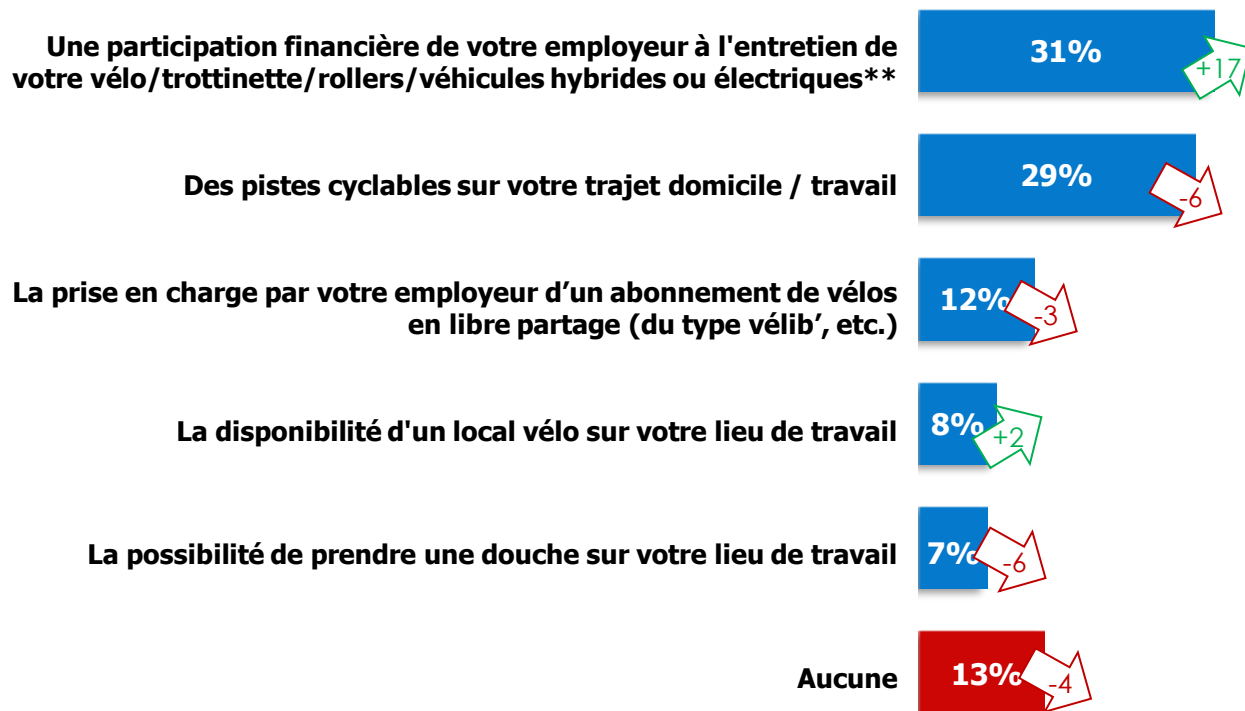
*Plusieurs réponses possibles – Total supérieur à 100%*



# Actions souhaitées pour réduire les dépenses de transports

Base : a ceux qui utilisent notamment pour leurs déplacements quotidiens la voiture et/ou la moto/scooter, soit 77% de l'échantillon

**Q : Parmi les propositions suivantes, laquelle vous inciterait le plus à choisir des modes de transport individuels moins polluants (vélo, trottinette, rollers, véhicules hybrides ou électriques etc.) plutôt que la voiture ou la moto / scooter pour vos déplacements quotidiens ?\***



Evolutions  
2013/2014

\*En 2013, la question posée était : « Parmi les propositions suivantes, laquelle vous inciterait le plus à choisir des modes de transport individuels non polluants (vélo, trottinette, rollers, etc.) plutôt que la voiture ou la moto / scooter pour vos déplacements quotidiens ? »

\*\*En 2013, l'item proposé était : « Une participation financière de votre employeur à l'entretien de votre vélo/trottinette/rollers/véhicules »

# Actions souhaitées pour réduire les dépenses de transports

Base : a ceux qui utilisent le plus pour leurs déplacements quotidiens la voiture et/ou la moto/scooter, soit 7% de l'échantillon

**Q : Parmi les propositions suivantes, laquelle vous inciterait le plus à choisir des modes de transport individuels non polluants (vélo, trottinette, rollers, etc.) plutôt que la voiture ou la moto / scooter pour vos déplacements quotidiens ?**

