



Les Français et les préjugés

Contact :

Frédéric Micheau

Directeur des études d'opinion

Directeur de département

Tel : 01 78 94 90 00

fmicheau@opinion-way.com

<http://www.opinion-way.com>

Février 2015



Méthodologie





- ✓ Echantillon de **1005 personnes** représentatif de la population française âgée de 18 ans et plus.
- ✓ L'échantillon a été constitué selon la méthode des quotas, au regard des critères de sexe, d'âge, de catégorie socioprofessionnelle, de catégorie d'agglomération et de région de résidence.

Pour cette taille d'échantillon, la marge d'incertitude est de 2 à 3 points



- ✓ **Echantillon interrogé en ligne sur système CAWI** (Computer Assisted Web Interview)



- ✓ Le terrain a été réalisé du **11 au 13 février 2015**



- ✓ OpinionWay a réalisé cette enquête en appliquant les procédures et règles de la **norme ISO 20252**

Toute publication totale ou partielle doit impérativement utiliser la mention complète suivante :

« Sondage OpinionWay pour Génération I Am »

et aucune reprise de l'enquête ne pourra être dissociée de cet intitulé.

Résultats

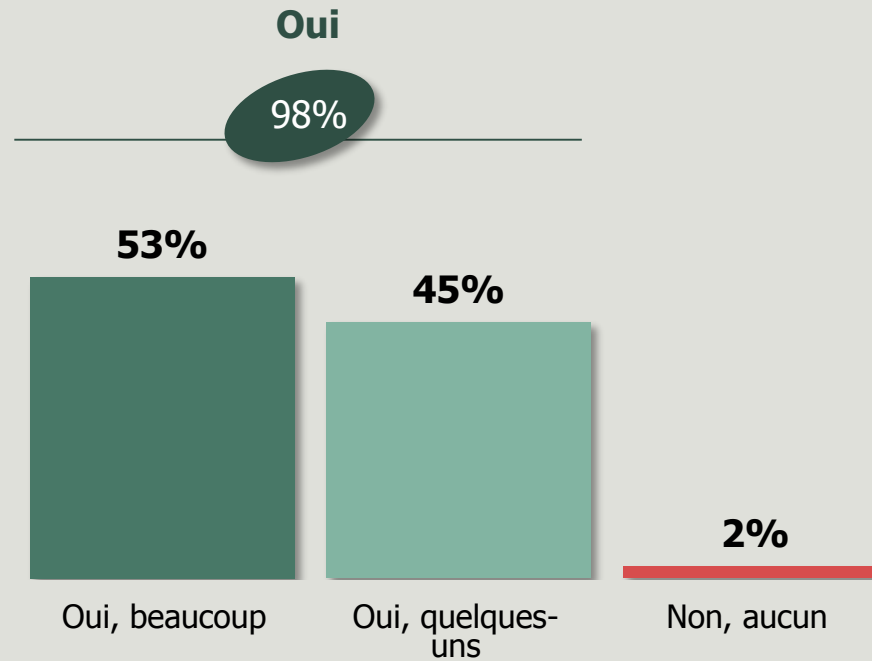


La perception des préjugés des Français



Selon vous, les Français ont-ils des préjugés ?

1005
personnes

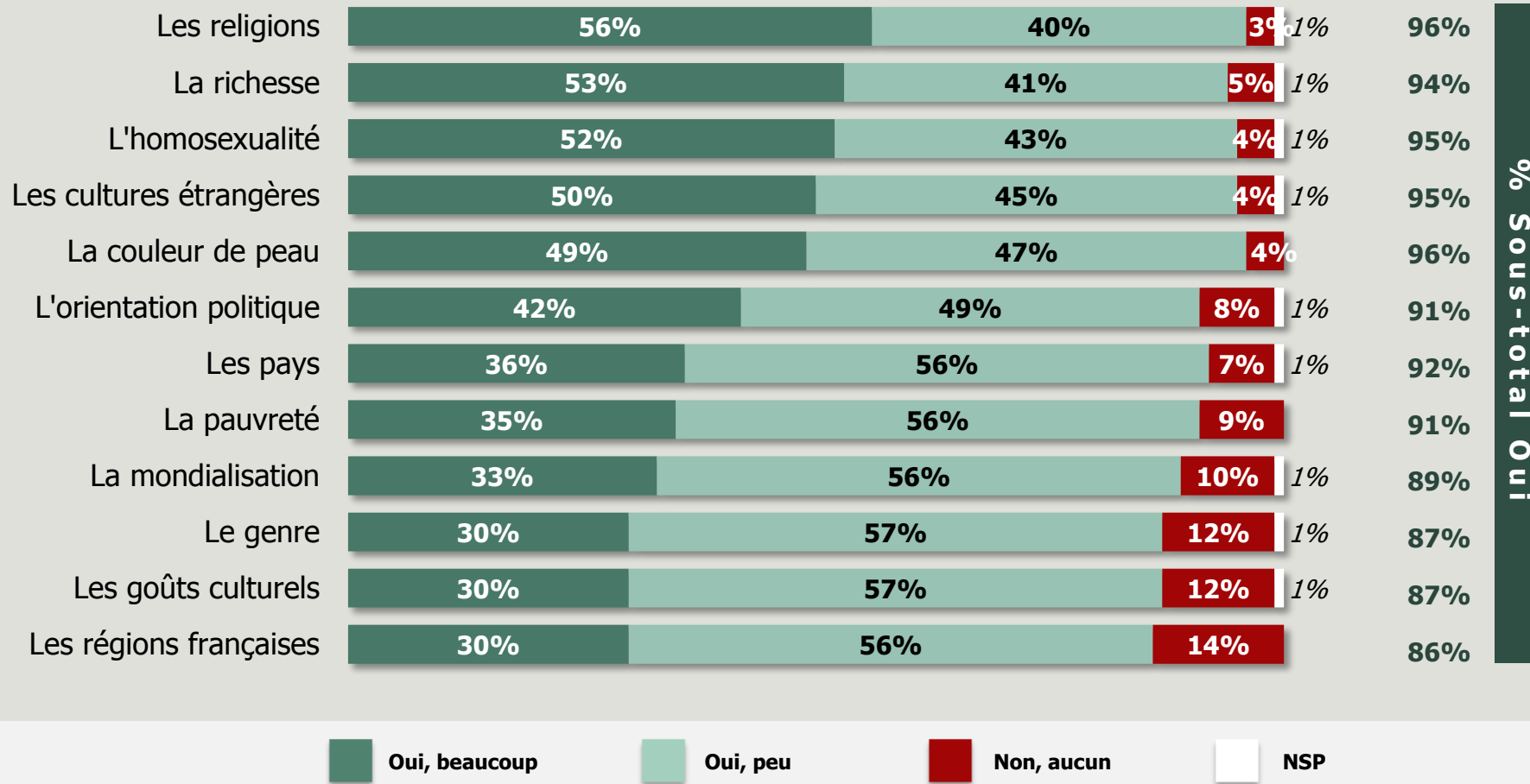


Les préjugés des Français sur divers sujets



1005
personnes

Plus précisément, diriez-vous que les Français ont des préjugés sur les sujets suivants ?



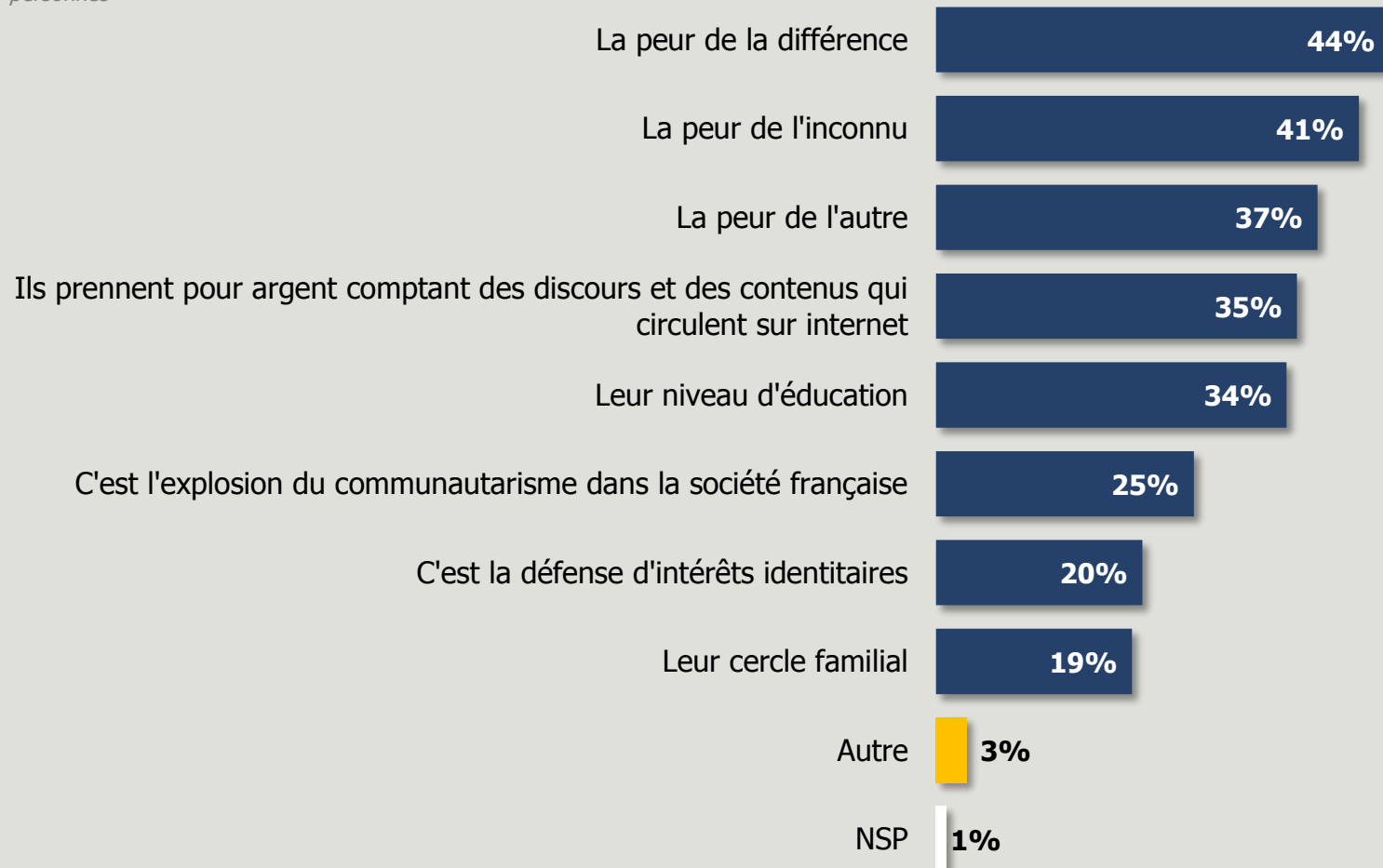
Les causes supposées des préjugés des Français



1005
personnes

Selon vous, pourquoi certains Français ont-ils des préjugés ?

Trois réponses possibles – Total supérieur à 100%



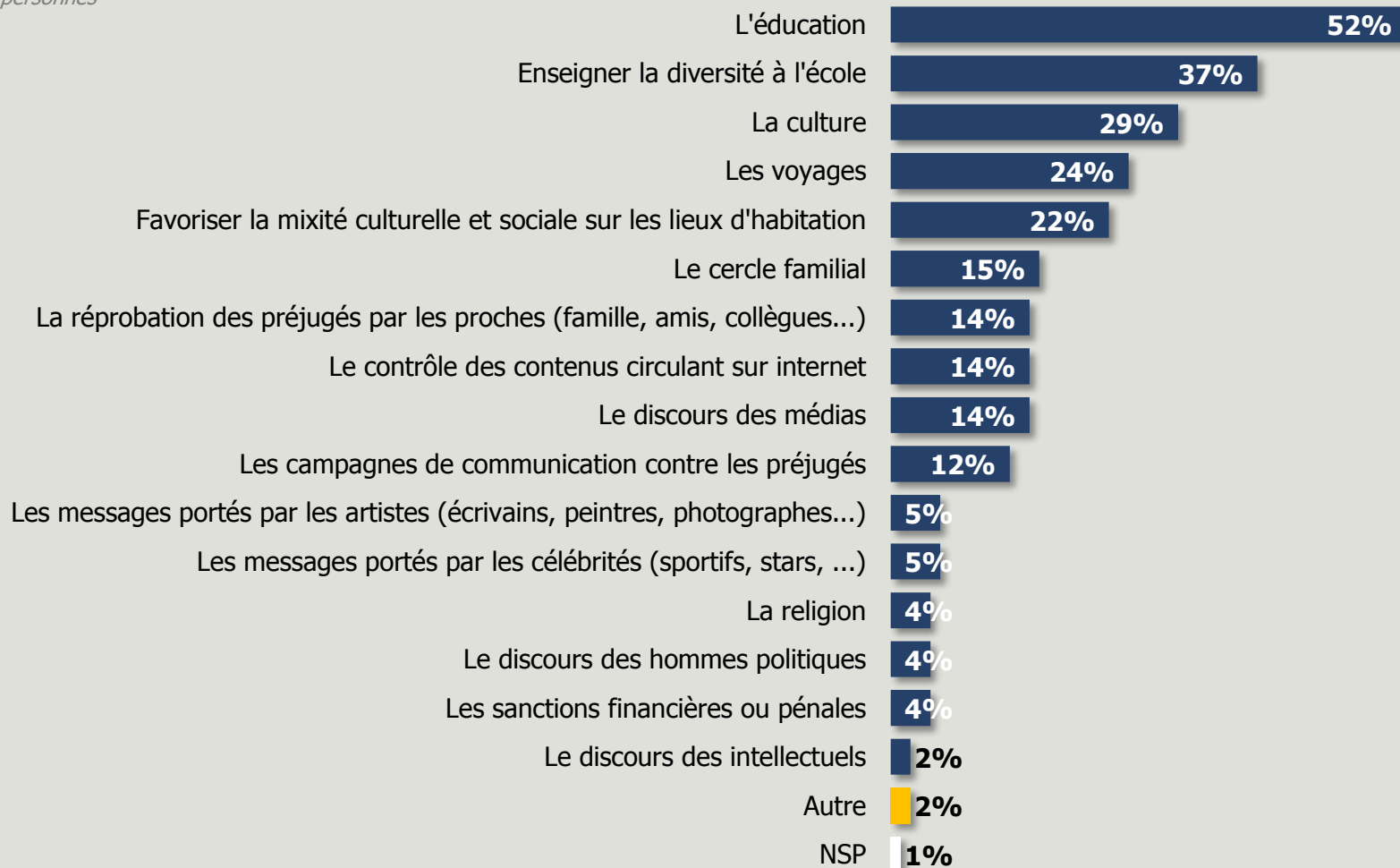
Les moyens les plus efficaces pour faire reculer les préjugés



1005
personnes

Quels sont les moyens les plus efficaces pour faire reculer ces préjugés ?

Trois réponses possibles – Total supérieur à 100%



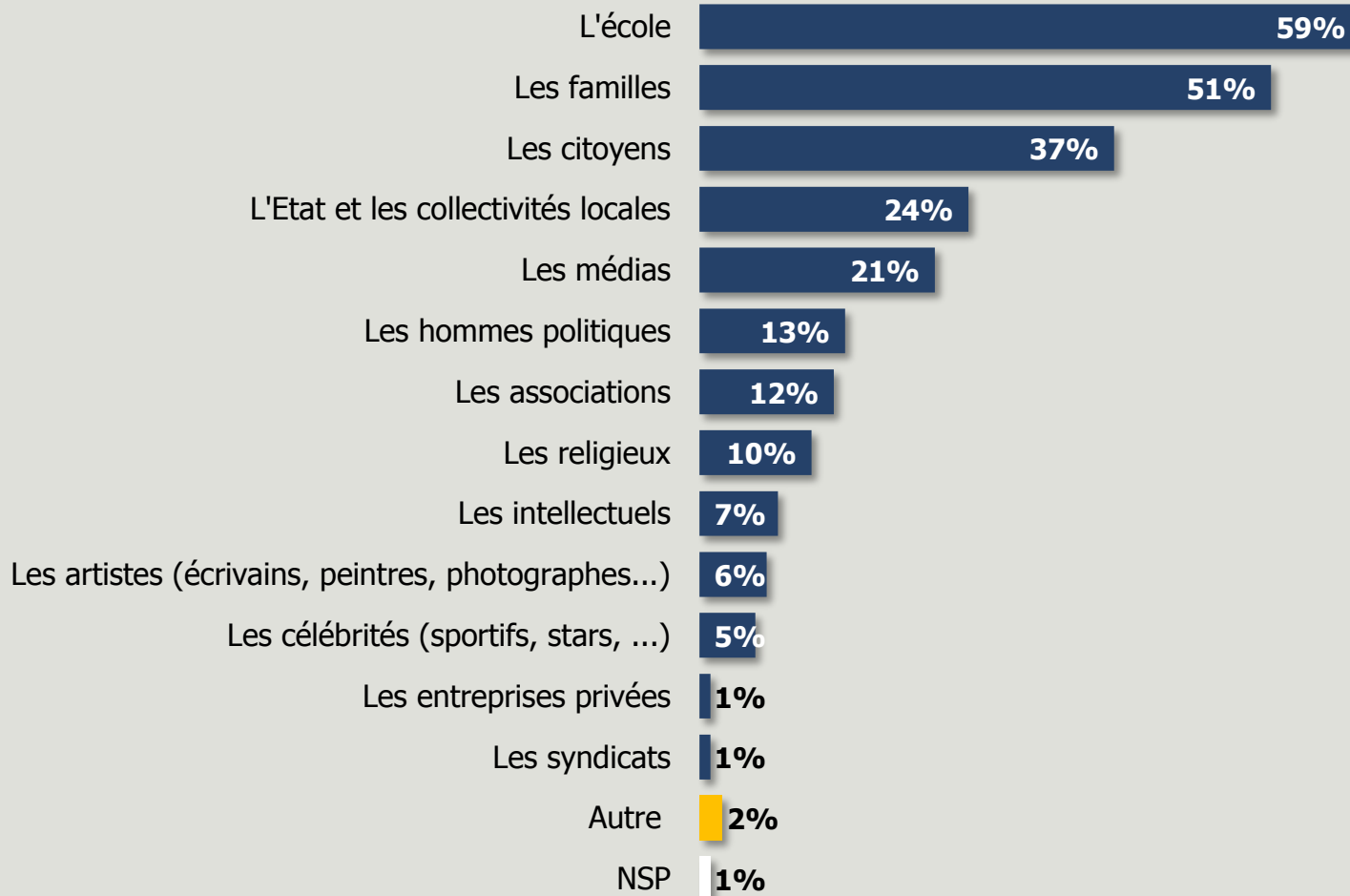
Les acteurs responsables en priorité de la lutte contre les préjugés



1005
personnes

Selon vous, la lutte contre les préjugés devrait avant tout être menée par... ?

Trois réponses possibles – Total supérieur à 100%



Les caractéristiques des pays de la Nouvelle Route de la Soie

Tableau récapitulatif (Réponse « S'applique très bien » + « S'applique assez bien »)



1005
personnes

D'une manière générale, diriez-vous que chacune des caractéristiques suivantes s'applique bien ou mal aux pays de la Nouvelle Route de la Soie (Turquie, Iran, Azerbaïdjan et Chine) ?



	Chine	Turquie	Azerbaïdjan	Iran
Dépositaire d'une histoire et d'une culture ancienne	86%	86%	67%	80%
Dynamique économiquement	87%	50%	27%	31%
Est un pays d'avenir	83%	48%	30%	31%
Ouvert aux arts et à la culture	67%	52%	37%	31%
Eduqué	66%	44%	30%	36%
Ouvert sur le monde	59%	36%	24%	18%
Pacifique	52%	28%	36%	17%
Un peuple belliqueux	30%	49%	43%	60%
Pauvre	43%	58%	71%	64%
Dangereux	44%	62%	56%	79%
Gouverné par une élite corrompue	70%	75%	70%	80%
Dispose d'une mauvaise image sur la scène internationale	55%	74%	65%	82%
Régime autoritaire	85%	78%	71%	83%

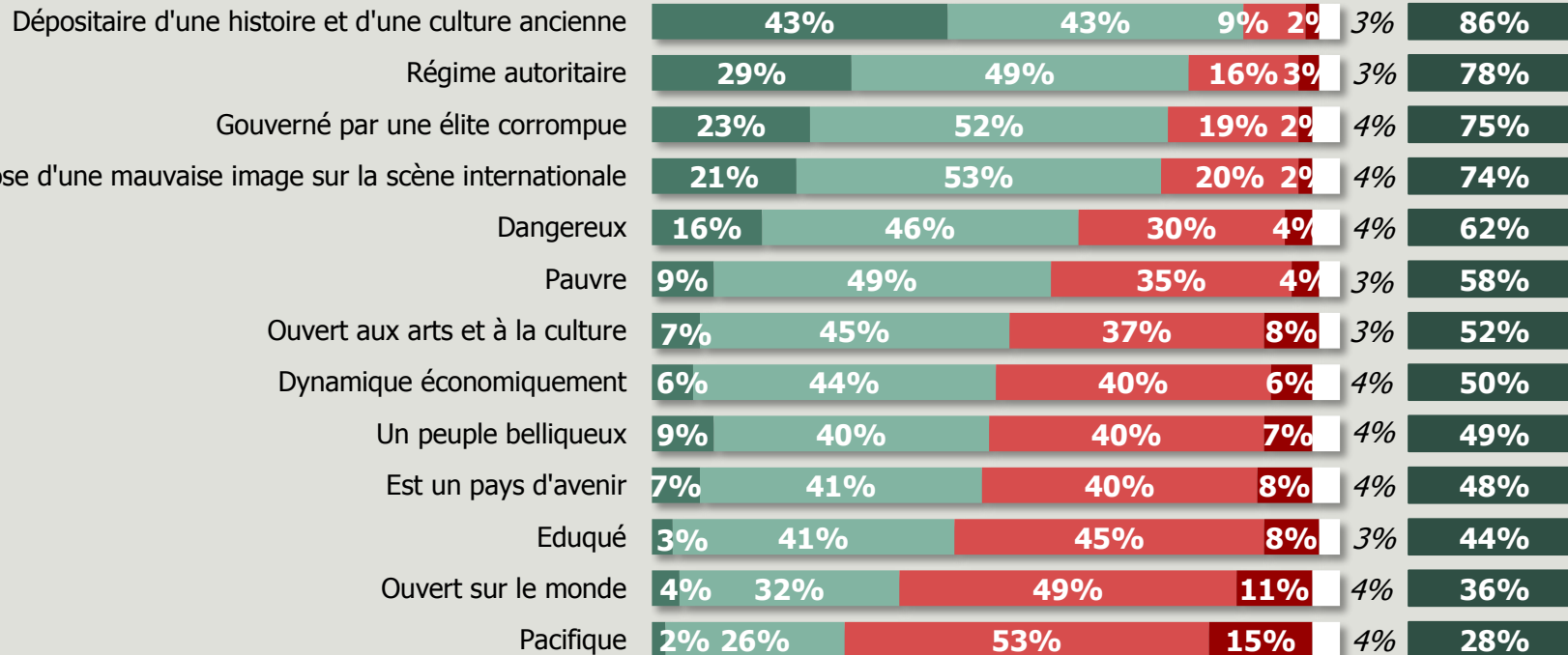
xx%	Score le plus élevé pour un item positif
xx%	Score le plus élevé pour un item négatif

Les caractéristiques des pays de la Nouvelle Route de la Soie



1005
personnes

D'une manière générale, diriez-vous que chacune des caractéristiques suivantes s'applique bien ou mal aux pays de la Nouvelle Route de la Soie (Turquie, Iran, Azerbaïdjan et Chine) ? ... *Turquie*



% S'applique bien
S'applique bien

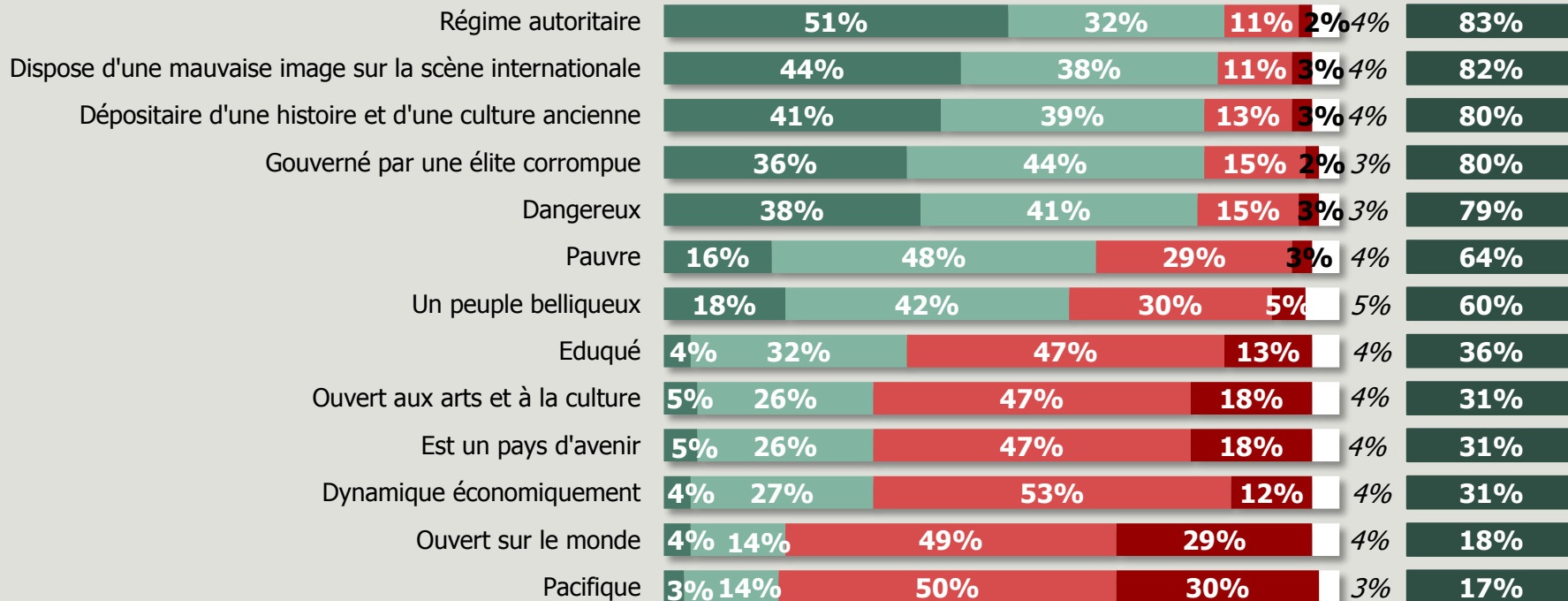


Les caractéristiques des pays de la Nouvelle Route de la Soie



1005
personnes

D'une manière générale, diriez-vous que chacune des caractéristiques suivantes s'applique bien ou mal aux pays de la Nouvelle Route de la Soie (Turquie, Iran, Azerbaïdjan et Chine) ? ...Iran



Sous-total
S'applique bien

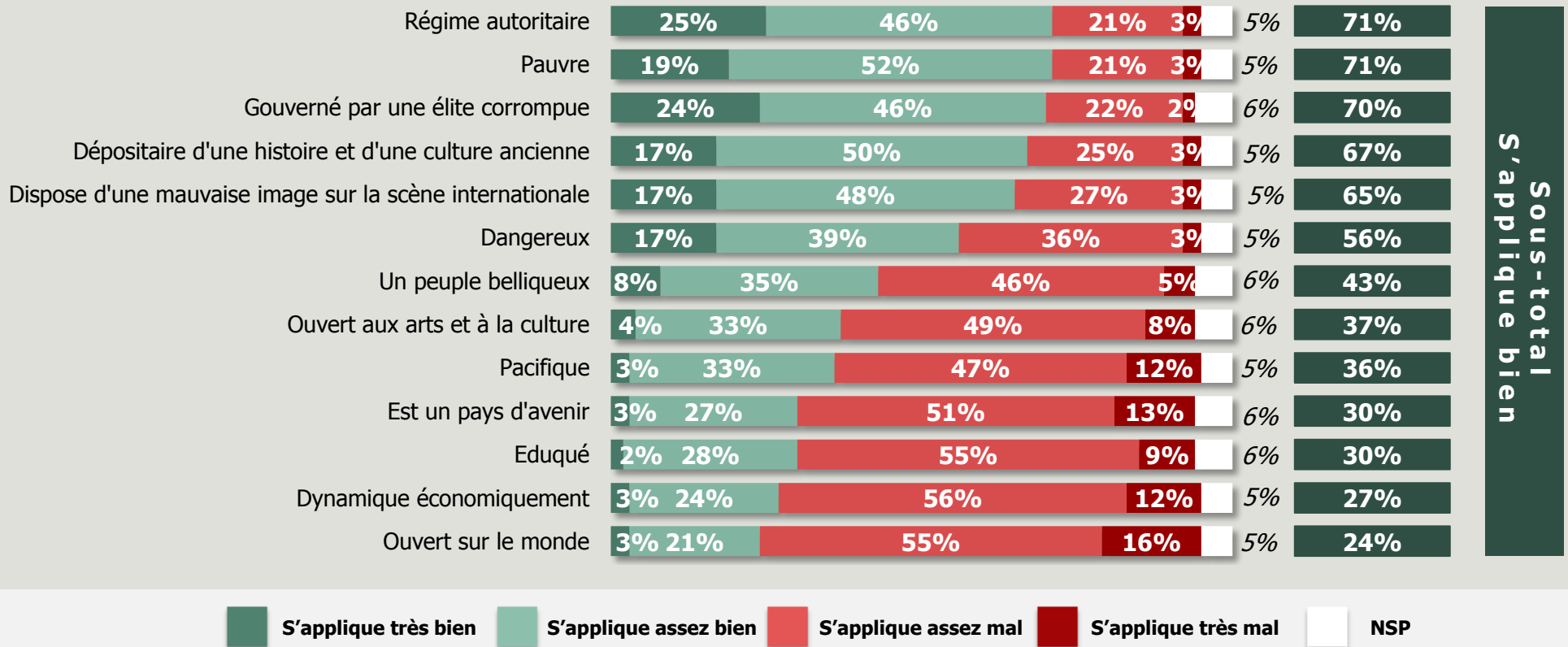


Les caractéristiques des pays de la Nouvelle Route de la Soie



1005
personnes

D'une manière générale, diriez-vous que chacune des caractéristiques suivantes s'applique bien ou mal aux pays de la Nouvelle Route de la Soie (Turquie, Iran, Azerbaïdjan et Chine) ? ...Azerbaïdjan



Les caractéristiques des pays de la Nouvelle Route de la Soie



1005
personnes

D'une manière générale, diriez-vous que chacune des caractéristiques suivantes s'applique bien ou mal aux pays de la Nouvelle Route de la Soie (Turquie, Iran, Azerbaïdjan et Chine) ? ... *Chine*

