



Les Français et l'emploi à domicile

Avril 2016

“opinionway

15 place de la République 75003 Paris



Frédéric Micheau

Directeur des études d'opinion

Directeur de département

Tel: 01 78 94 90 00

Fax : 01 78 94 90 19

fmicheau@opinion-way.com

“ LA MÉTHODOLOGIE

“opinionway



La méthodologie



Echantillon de **1008 personnes** représentatif de la population française âgée de 18 ans et plus.
L'échantillon a été constitué selon la **méthode des quotas**, au regard des critères de sexe, d'âge, de catégorie socioprofessionnelle, de catégorie d'agglomération et de région de résidence.



L'échantillon a été interrogé par **questionnaire auto-administré en ligne sur système CAWI** (Computer Assisted Web Interview).



Les interviews ont été réalisées les **20 et 21 avril 2016**



OpinionWay a réalisé cette enquête en appliquant les procédures et règles de la **norme ISO 20252**.



Les résultats de ce sondage doivent être lus en tenant compte des marges d'incertitude : 1,5 à 3 points au plus pour un échantillon de 1000 répondants.

Toute publication totale ou partielle doit impérativement utiliser la mention complète suivante :

« **Sondage OpinionWay pour la FEPEM** »

et aucune reprise de l'enquête ne pourra être dissociée de cet intitulé.



Le profil des répondants

Population française âgée de 18 ans et plus

Source : INSEE, Bilan démographique 2014.



	Sexe	%
	Hommes	48%
	Femmes	52%



	Age	%
	18-24 ans	11%
	25-34 ans	16%
	35-49 ans	27%
	50-64 ans	25%
	65 ans et plus	21%



	Région	%
	Ile-de-France	18%
	Nord ouest	23%
	Nord est	23%
	Sud ouest	11%
	Sud est	25%



	Activité professionnelle	%
	Agriculteurs	1%
	Catégories socioprofessionnelles supérieures	27%
	Artisans / Commerçants / Chefs d'entreprise	3%
	Professions libérales / Cadres	9%
	Professions intermédiaires	15%
	Catégories populaires	32%
	Employés	18%
	Ouvriers	14%
	Inactifs	40%
	Retraités	27%
	Autres inactifs	13%



	Taille d'agglomération	%
	Une commune rurale	23%
	De 2000 à 19 999 habitants	17%
	De 20 000 à 99 999 habitants	14%
	100 000 habitants et plus	30%
	Agglomération parisienne	16%



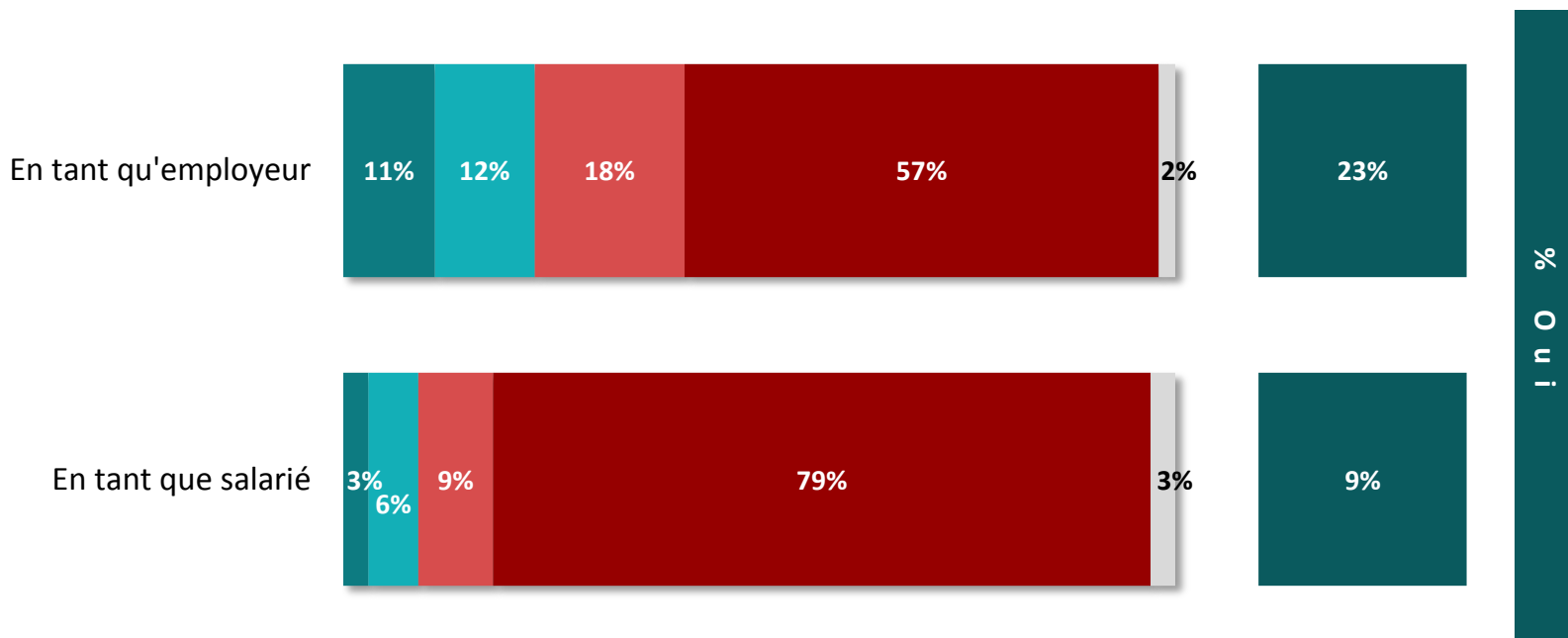
LES RESULTATS



Le recours à l'emploi à domicile


1008
personnes

Q. Vous personnellement, avez-vous déjà eu recours ou prévoyez-vous d'avoir recours à l'emploi à domicile entre particuliers (par exemple : assistante maternelle, garde d'enfants, assistant de vie, ménage, jardinage, etc.), notamment par le Chèque Emploi Service Universel (CESU) ou le dispositif Pajemploi ?



Oui, c'est le cas actuellement
 Oui, vous y avez déjà eu recours
 Non, mais vous envisagez d'y avoir recours
 Non et vous ne l'envisagez pas
 NSP



Le recours à l'emploi à domicile



Q. Vous personnellement, avez-vous déjà eu recours ou prévoyez-vous d'avoir recours à l'emploi à domicile entre particuliers (par exemple : assistante maternelle, garde d'enfants, assistant de vie, ménage, jardinage, etc.), notamment par le Chèque Emploi Service Universel (CESU) ou le dispositif Pajemploi ?

	% Oui	Sexe		Âge					CSP			Région	
		Homme	Femme	18-24 ans	25-34 ans	35-49 ans	50-64 ans	65 ans et +	CSP+	CSP-	Inactif	IDF	Province
En tant qu'employeur	23%	24%	23%	18%	14%	26%	19%	33%	32%	15%	24%	26%	23%

En tant que salarié	9%	9%	10%	15%	12%	11%	7%	4%	9%	12%	5%	10%	10%
---------------------	-----------	----	-----	-----	-----	-----	----	----	----	-----	----	-----	-----

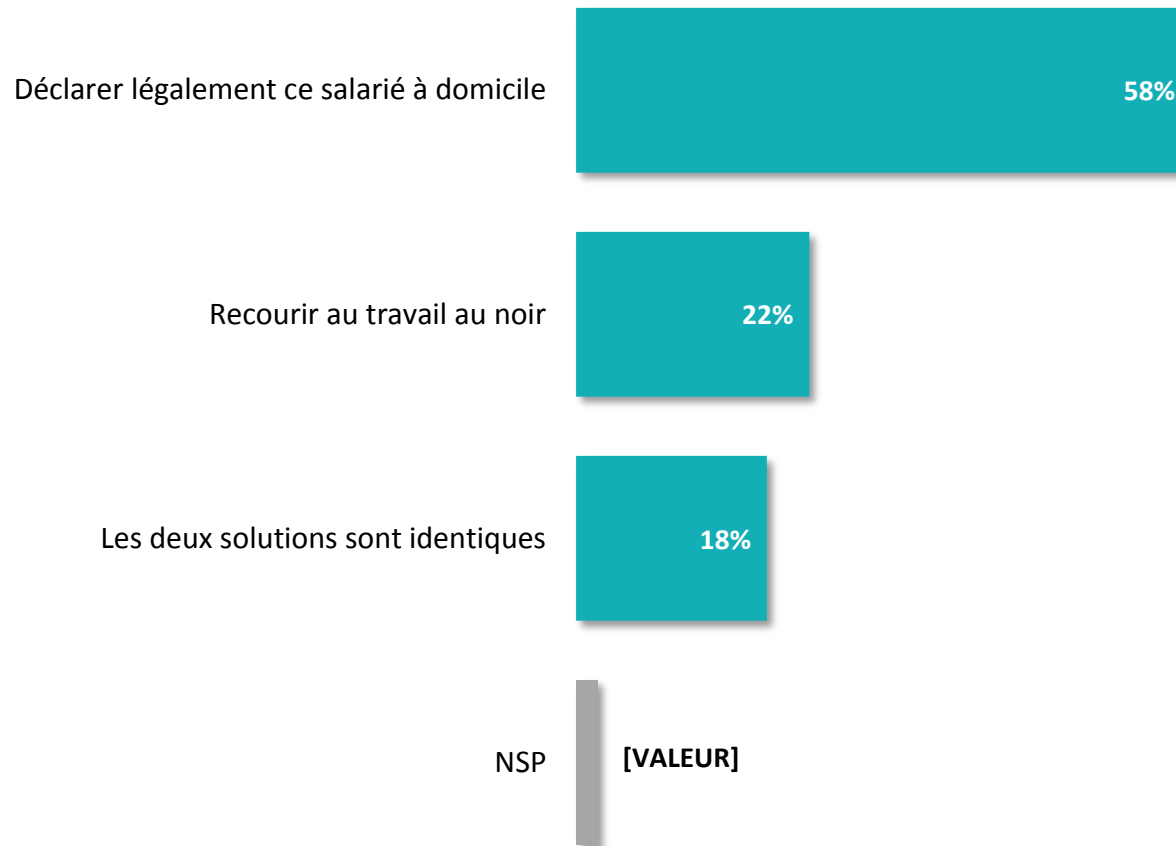
	% Oui ou l'envisage	Sexe		Âge					CSP			Région	
		Homme	Femme	18-24 ans	25-34 ans	35-49 ans	50-64 ans	65 ans et +	CSP+	CSP-	Inactif	IDF	Province
En tant qu'employeur	41%	38%	45%	40%	38%	37%	38%	53%	50%	30%	45%	46%	41%

En tant que salarié	18%	17%	20%	39%	27%	17%	14%	7%	22%	20%	13%	19%	19%
---------------------	------------	-----	-----	-----	-----	-----	-----	----	-----	-----	-----	-----	-----



La perception de la solution la plus avantageuse économiquement pour l'emploi d'un salarié à domicile

Q. Pour un particulier qui emploie un salarié à domicile, quelle solution est selon vous la plus avantageuse économiquement ?





La perception de la solution la plus avantageuse économiquement pour l'emploi d'un salarié à domicile

Q. Pour un particulier qui emploie un salarié à domicile, quelle solution est selon vous la plus avantageuse économiquement ?

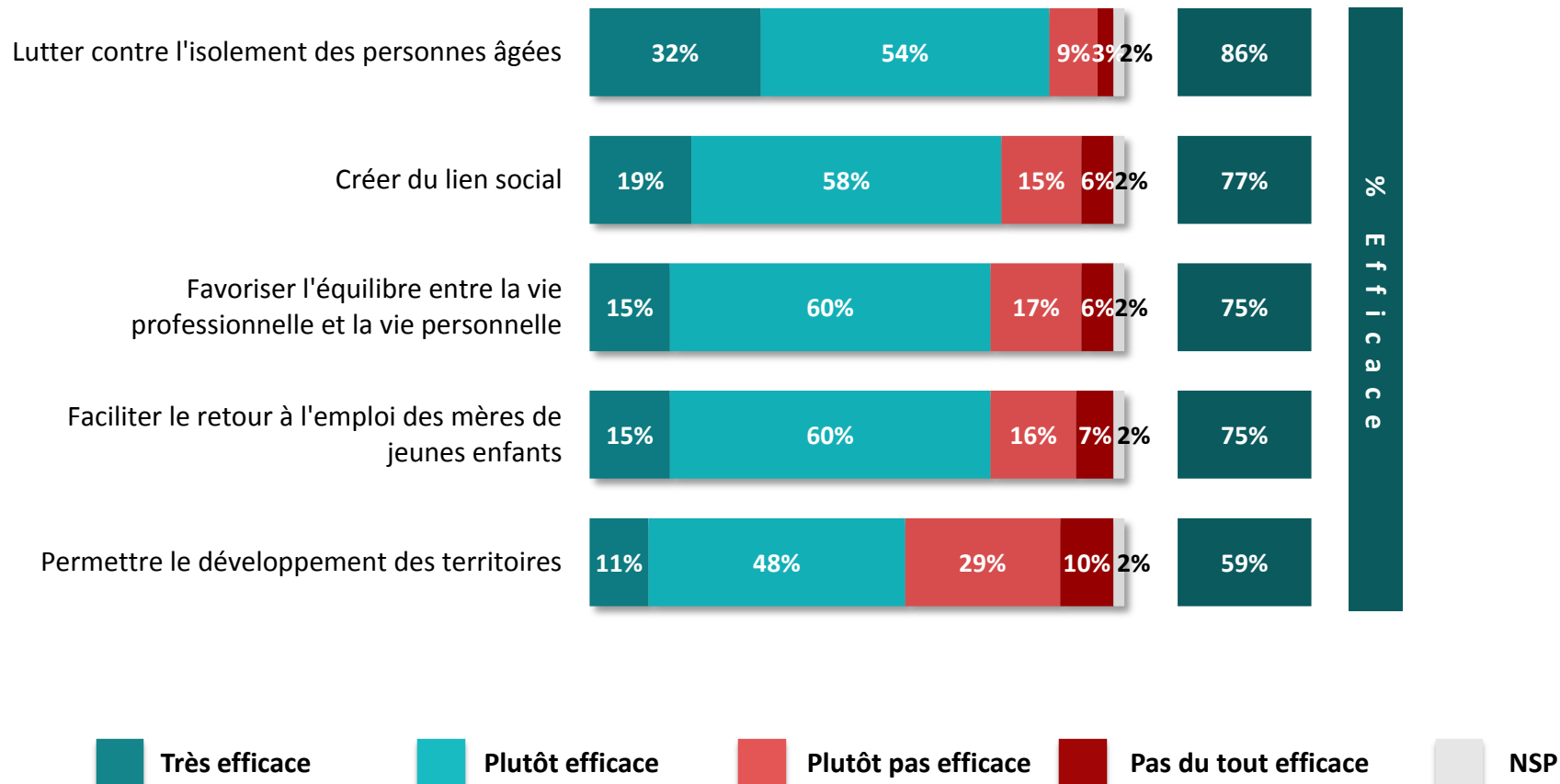


	% TOTAL	Sexe		Âge					CSP			Région		Recours à l'emploi à domicile
		Homme	Femme	18-24 ans	25-34 ans	35-49 ans	50-64 ans	65 ans et +	CSP+	CSP-	Inactif	IDF	Province	A déjà eu recours ou a recours actuellement comme employeur
Déclarer légalement ce salarié à domicile	58%	52%	63%	45%	50%	48%	66%	74%	54%	51%	67%	56%	58%	71%
Recourir au travail au noir	22%	26%	18%	31%	24%	26%	19%	14%	29%	23%	15%	23%	22%	12%
Les deux solutions sont identiques	18%	20%	17%	20%	25%	24%	12%	11%	16%	23%	16%	18%	18%	17%



Le rôle sociétal de l'emploi à domicile

Q. Estimez-vous que le développement de l'emploi à domicile serait efficace ou pas efficace pour ... ?





Le rôle sociétal de l'emploi à domicile

Q. Estimez-vous que le développement de l'emploi à domicile serait efficace ou pas efficace pour ... ?



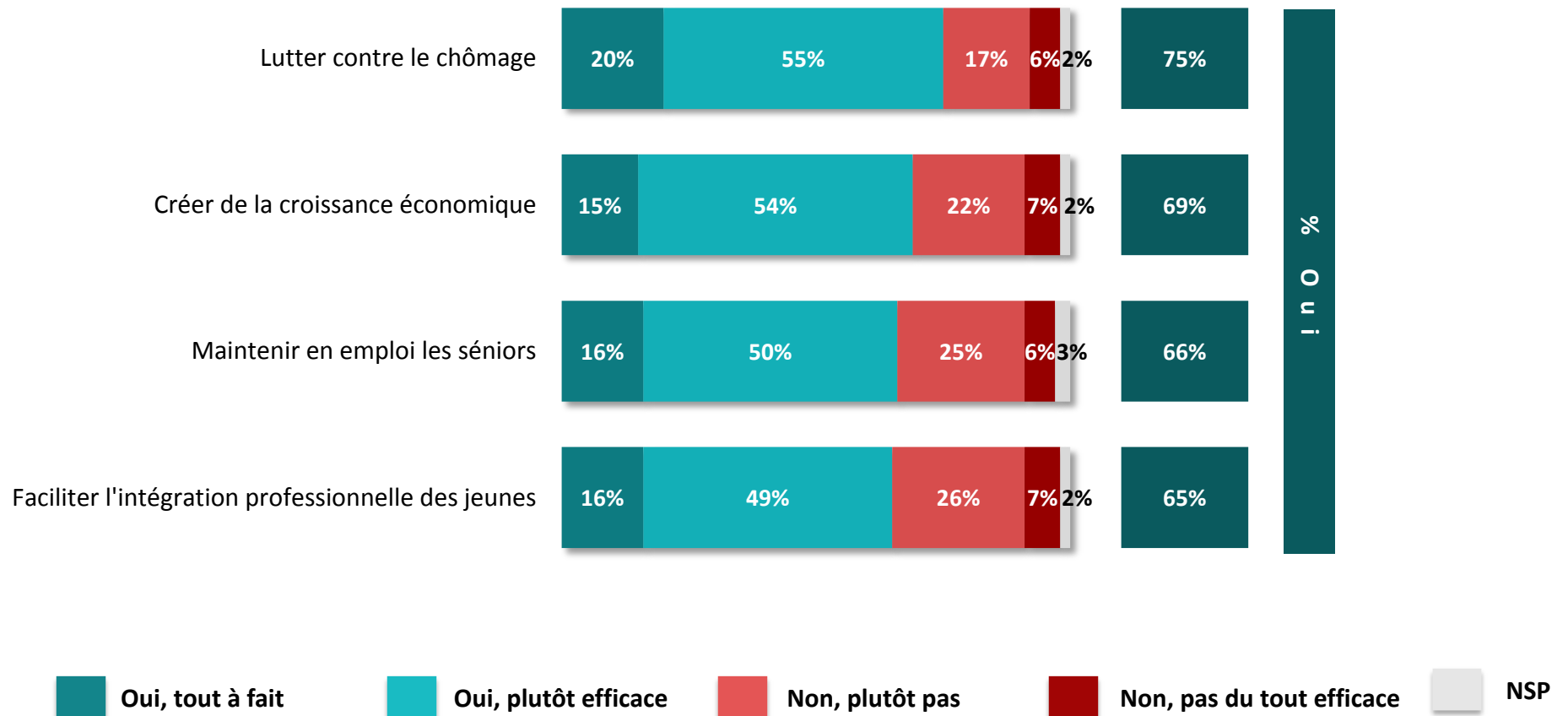
	% Efficace	Sexe		Âge					CSP			Région	
		Homme	Femme	18-24 ans	25-34 ans	35-49 ans	50-64 ans	65 ans et +	CSP+	CSP-	Inactif	IDF	Province
Lutter contre l'isolement des personnes âgées	86%	82%	89%	87%	78%	79%	91%	93%	87%	77%	91%	90%	85%
Créer du lien social	77%	73%	82%	85%	71%	72%	82%	81%	82%	71%	79%	81%	77%
Favoriser l'équilibre entre la vie professionnelle et la vie personnelle	75%	68%	82%	79%	73%	73%	74%	79%	74%	73%	77%	81%	73%
Faciliter le retour à l'emploi des mères de jeunes enfants	75%	72%	77%	79%	76%	69%	74%	82%	72%	73%	77%	76%	75%
Permettre le développement des territoires	59%	55%	62%	69%	63%	56%	55%	57%	60%	59%	57%	60%	58%



La contribution économique de l'emploi à domicile



Q. Diriez-vous que le développement de l'emploi à domicile contribue à ... ?





La contribution économique de l'emploi à domicile

Q. Diriez-vous que le développement de l'emploi à domicile contribue à ... ?

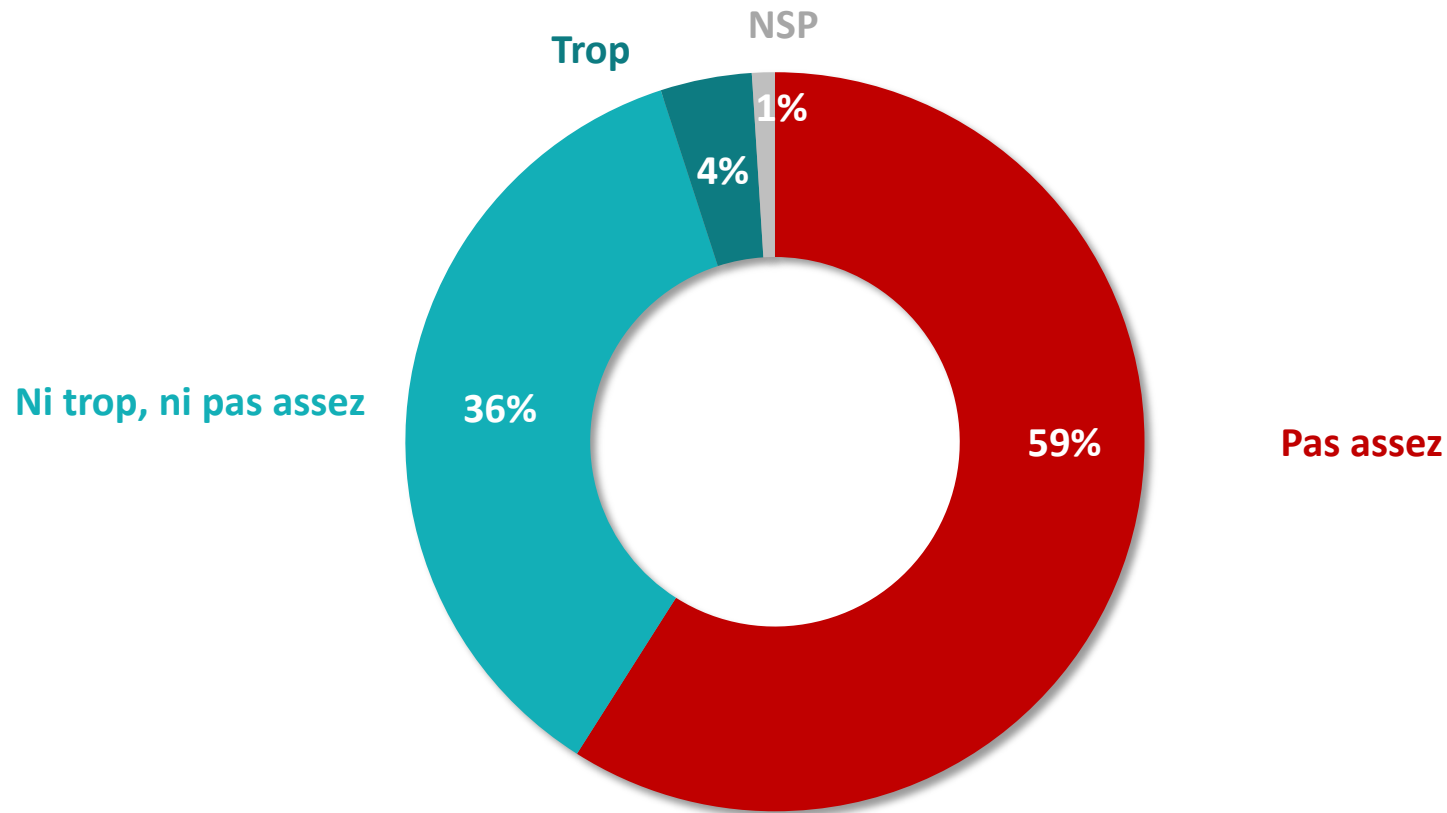


	% Oui	Sexe		Âge					CSP			Région	
		Homme	Femme	18-24 ans	25-34 ans	35-49 ans	50-64 ans	65 ans et +	CSP+	CSP-	Inactif	IDF	Province
Lutter contre le chômage	75%	72%	78%	73%	76%	68%	76%	83%	74%	71%	78%	72%	76%
Créer de la croissance économique	69%	66%	72%	70%	72%	62%	69%	75%	68%	66%	73%	68%	70%
Maintenir en emploi les séniors	66%	63%	69%	70%	71%	62%	68%	63%	65%	66%	64%	61%	67%
Faciliter l'intégration professionnelle des jeunes	65%	65%	65%	68%	68%	64%	62%	66%	62%	69%	64%	57%	67%

“ Le soutien des pouvoirs publics aux particuliers employant un salarié à domicile

Q. . Diriez-vous que les particuliers employant un salarié à domicile sont aujourd’hui trop ou pas assez soutenus par les pouvoirs publics (fiscalité, allègement de charges, simplification des procédures, ...) ?

1008
personnes





Le soutien des pouvoirs publics aux particuliers employant un salarié à domicile

Q. . Diriez-vous que les particuliers employant un salarié à domicile sont aujourd’hui trop ou pas assez soutenus par les pouvoirs publics (fiscalité, allègement de charges, simplification des procédures, ...) ?



	% TOTAL	Sexe		Âge					CSP			Région	
		Homme	Femme	18-24 ans	25-34 ans	35-49 ans	50-64 ans	65 ans et +	CSP+	CSP-	Inactif	IDF	Province
Pas assez	59%	58%	60%	47%	60%	59%	64%	59%	62%	61%	55%	54%	60%
Ni trop, ni pas assez	36%	36%	36%	40%	37%	36%	32%	36%	32%	35%	40%	41%	35%
Trop	4%	5%	3%	9%	3%	4%	4%	4%	6%	2%	4%	4%	4%



“opinionway

15 place de la République 75003 Paris

*« Permettre à nos clients de comprendre de manière simple et rapide leur environnement actuel et futur,
pour mieux décider aujourd’hui, agir demain et imaginer après-demain. »*