



LES FRANÇAIS ET LA ZOOTHERAPIE

Janvier 2016

“opinionway

15 place de la République 75003 Paris



Frédéric Micheau

Directeur des études d'opinion

Directeur de département

Tel : 01 78 94 90 00

fmicheau@opinion-way.com

<http://www.opinion-way.com>



LA METHODOLOGIE



La méthodologie



Echantillon de **1029 personnes** représentatif de la population française âgée de 18 ans et plus.
L'échantillon a été constitué selon la **méthode des quotas**, au regard des critères de sexe, d'âge, de catégorie socioprofessionnelle, de catégorie d'agglomération et de région de résidence.
Au sein de cet échantillon, **530 personnes possèdent au moins un chat ou un chien.**



L'échantillon a été interrogé par **questionnaire auto-administré en ligne sur système CAWI** (Computer Assisted Web Interview).



Les interviews ont été réalisées les **20 et 21 janvier 2016.**



OpinionWay a réalisé cette enquête en appliquant les procédures et règles de la **norme ISO 20252.**



Les résultats de ce sondage doivent être lus en tenant compte des marges d'incertitude : 2 à 3 points au plus pour un échantillon de 1000 répondants.

Toute publication totale ou partielle doit impérativement utiliser la mention complète suivante :

« Sondage OpinionWay pour Dogfidelity – AssurOPoil »

et aucune reprise de l'enquête ne pourra être dissociée de cet intitulé.



Le profil des répondants

Population française âgée de 18 ans et plus

Source : **INSEE, Bilan démographique 2014.**



	Sexe	%
	Hommes	48%
	Femmes	52%



	Age	%
	18-24 ans	11%
	25-34 ans	16%
	35-49 ans	27%
	50-64 ans	25%
	65 ans et plus	21%



	Région	%
	Ile-de-France	18%
	Nord ouest	23%
	Nord est	23%
	Sud ouest	11%
	Sud est	25%



	Activité professionnelle	%
	Agriculteurs	1%
	Catégories socioprofessionnelles supérieures	27%
	Artisans / Commerçants / Chefs d'entreprise	3%
	Professions libérales / Cadres	9%
	Professions intermédiaires	15%
	Catégories populaires	32%
	Employés	18%
	Ouvriers	14%
	Inactifs	40%
	Retraités	27%
	Autres inactifs	13%

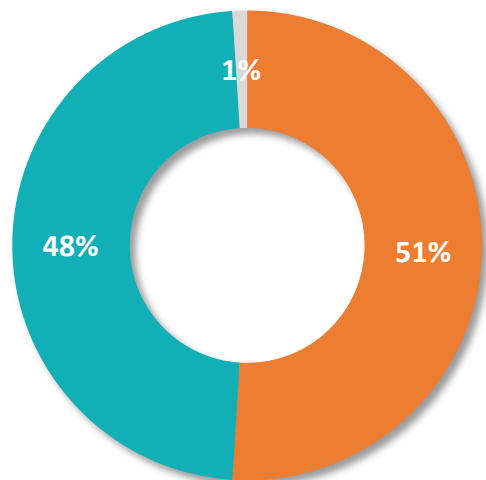


	Taille d'agglomération	%
	Une commune rurale	23%
	De 2000 à 19 999 habitants	17%
	De 20 000 à 99 999 habitants	14%
	100 000 habitants et plus	30%
	Agglomération parisienne	16%

“ Le profil des répondants



N'ont pas de chats
ou de chiens



Possèdent un
chat ou un chien ... dont

Possèdent uniquement des chats

25%

Possèdent uniquement des chiens

15%

Possèdent des chats et des chiens

11%



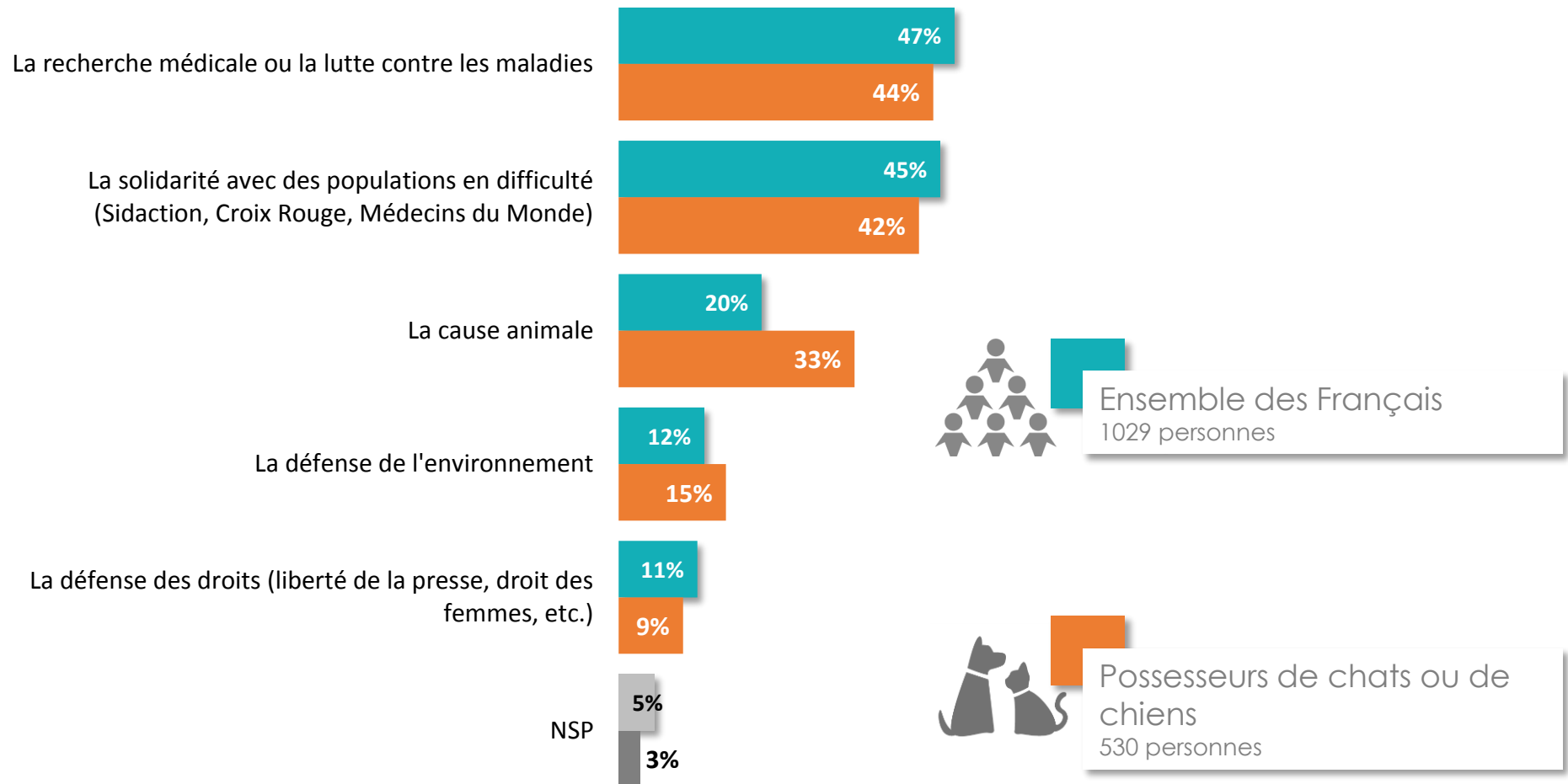
LES RESULTATS



Les bénéficiaires des dons et gestes de solidarité

Q : Généralement, lorsque vous faites un don ou un geste de solidarité, celui-ci concerne...?

Plusieurs réponses possibles – Total supérieur à 100%



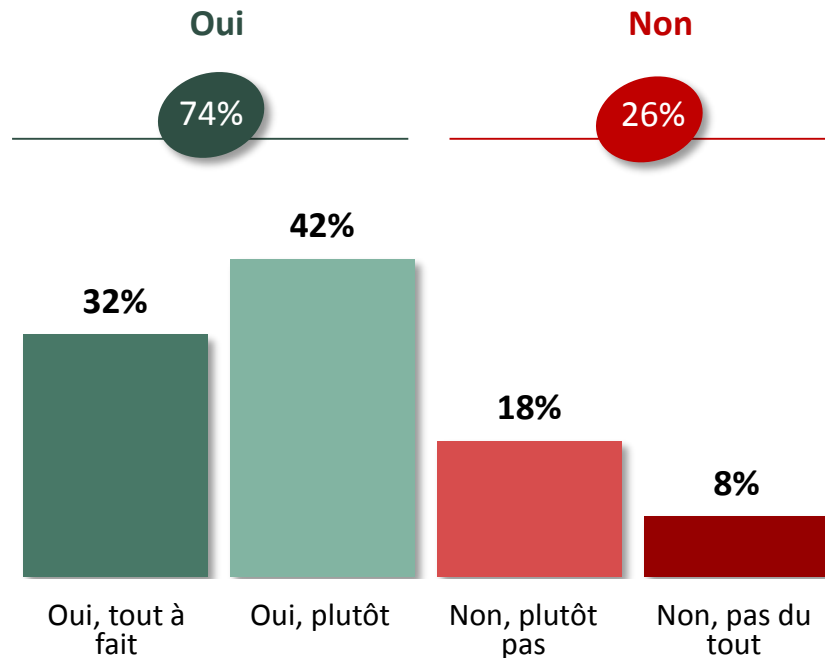


Les enseignements de vie apportés par les chiens et les chats

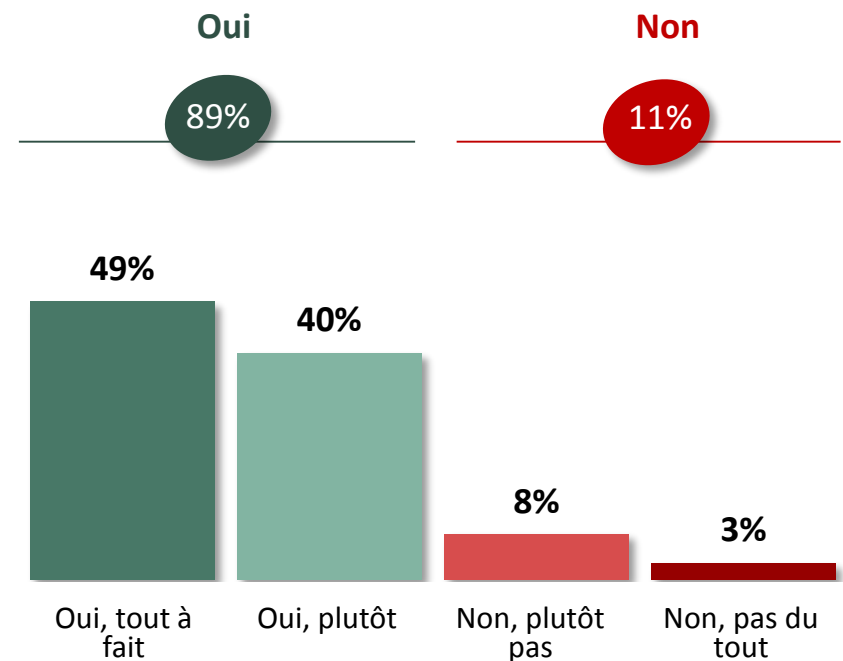
Q : Estimez-vous que les chiens et les chats peuvent fournir des leçons de vie aux hommes ?



Ensemble des Français
1029 personnes



Possesseurs de chats ou de chiens
530 personnes

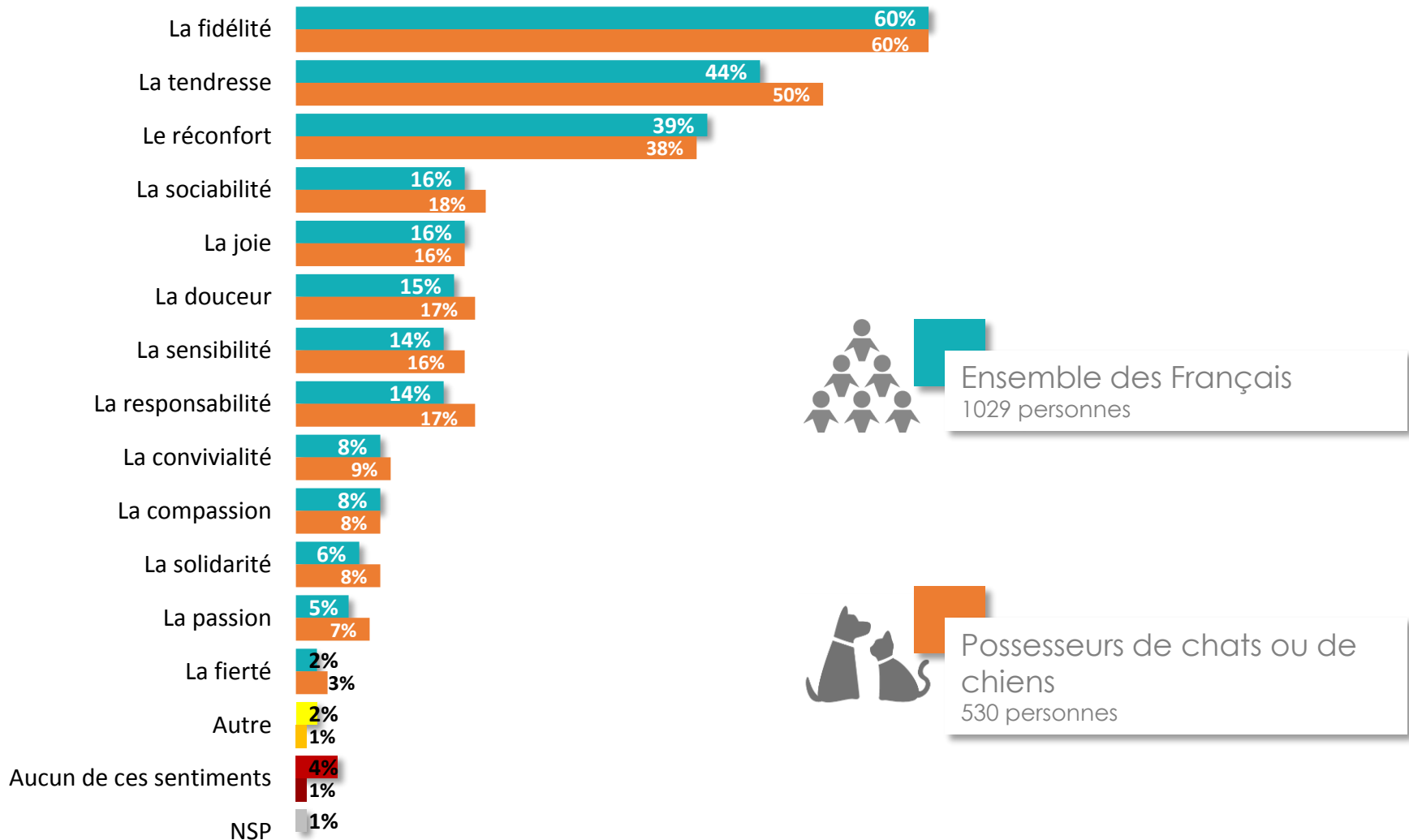




Les sentiments que provoquent les chiens et les chats chez les hommes

Q : Et selon vous, que suscitent le plus les chiens et les chats chez les hommes ?

Trois réponses possibles – Total supérieur à 100%



Ensemble des Français
1029 personnes



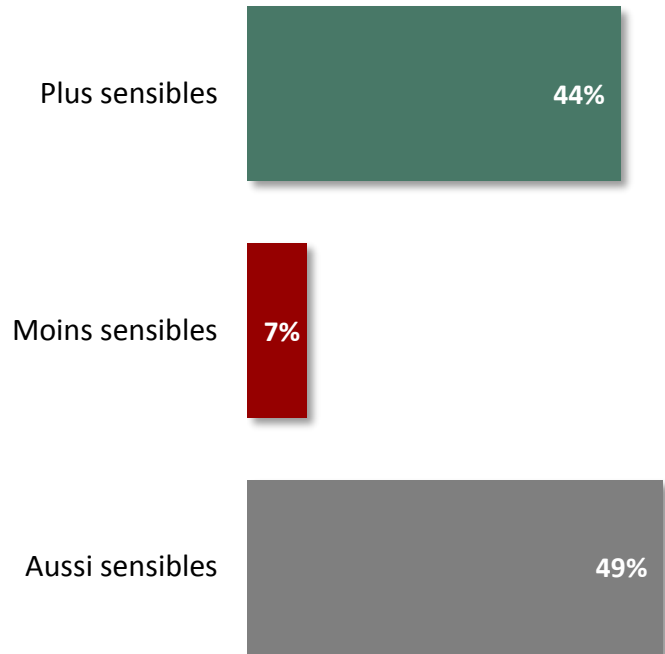
Possesseurs de chats ou de chiens
530 personnes

“ La sensibilité et l’empathie des possesseurs de chiens et de chats

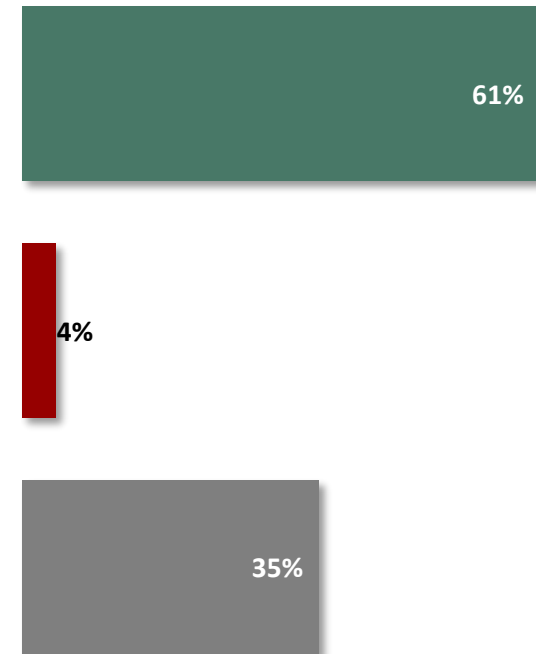
Q : Et diriez-vous que les personnes qui ont des animaux sont plus sensibles, moins sensibles ou aussi sensibles que les autres aux douleurs des autres hommes ?



Ensemble des Français
1029 personnes



Possesseurs de chats ou de chiens
530 personnes

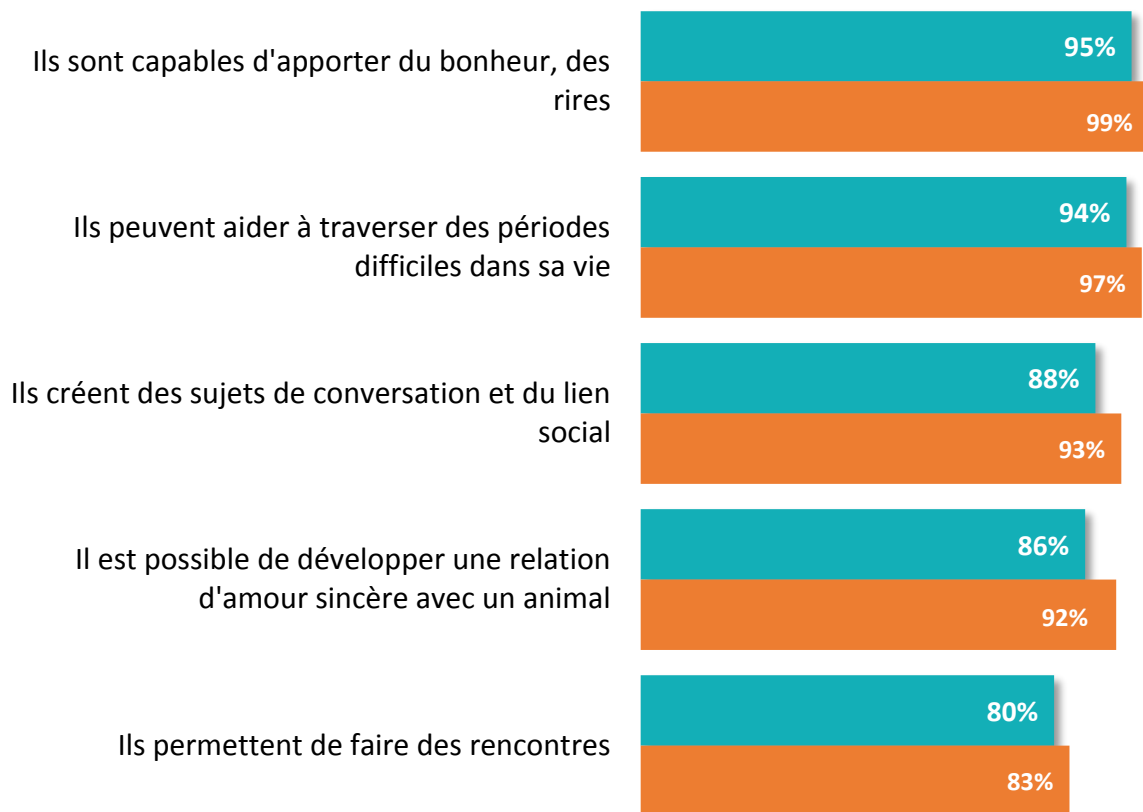




Les possibilités ouvertes par les animaux domestiques

Q : Etes-vous d'accord ou pas d'accord avec chacune des propositions suivantes concernant les animaux domestiques ?

SOUS-TOTAL D'ACCORD



Ensemble des Français
1029 personnes



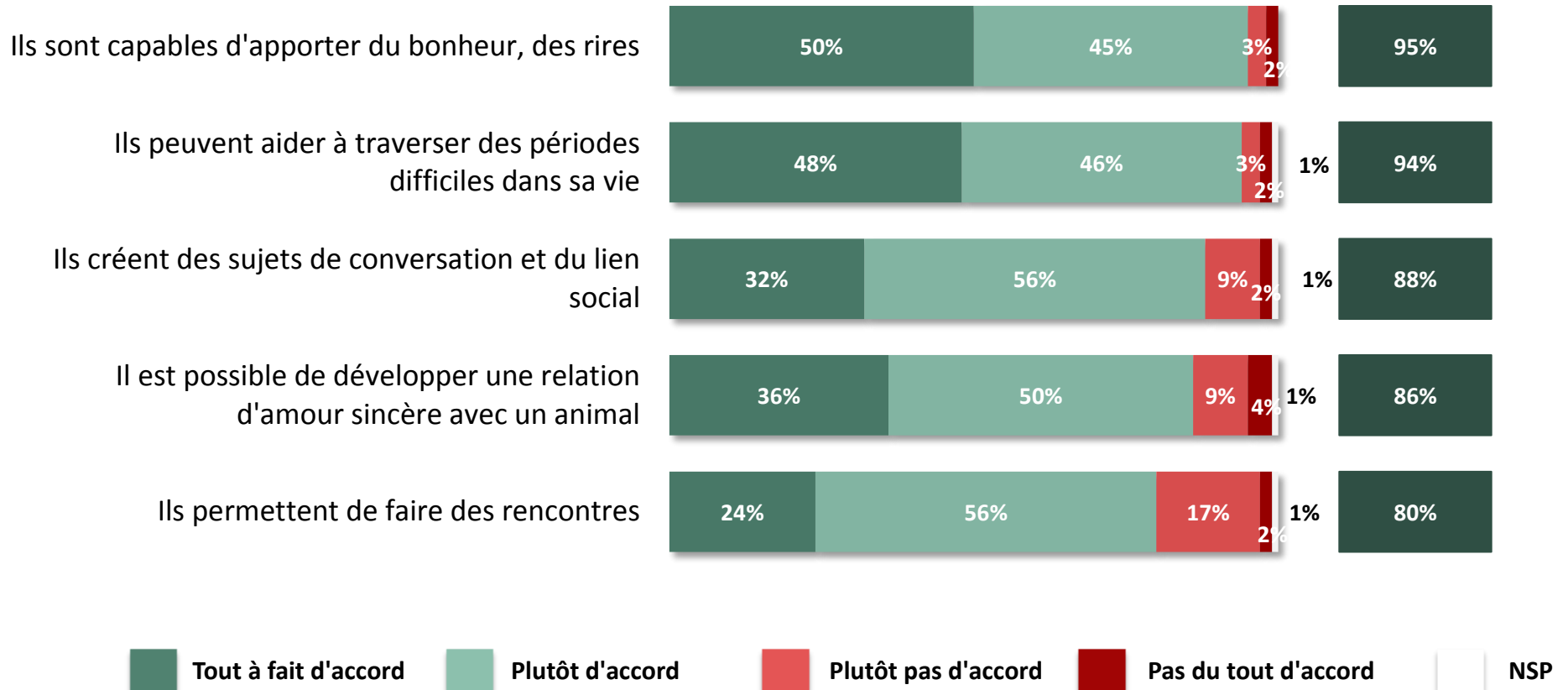
Possesseurs de chats ou de chiens
530 personnes

“ Les possibilités ouvertes par les animaux domestiques

Q : Etes-vous d'accord ou pas d'accord avec chacune des propositions suivantes concernant les animaux domestiques ?



Ensemble des Français
1029 personnes

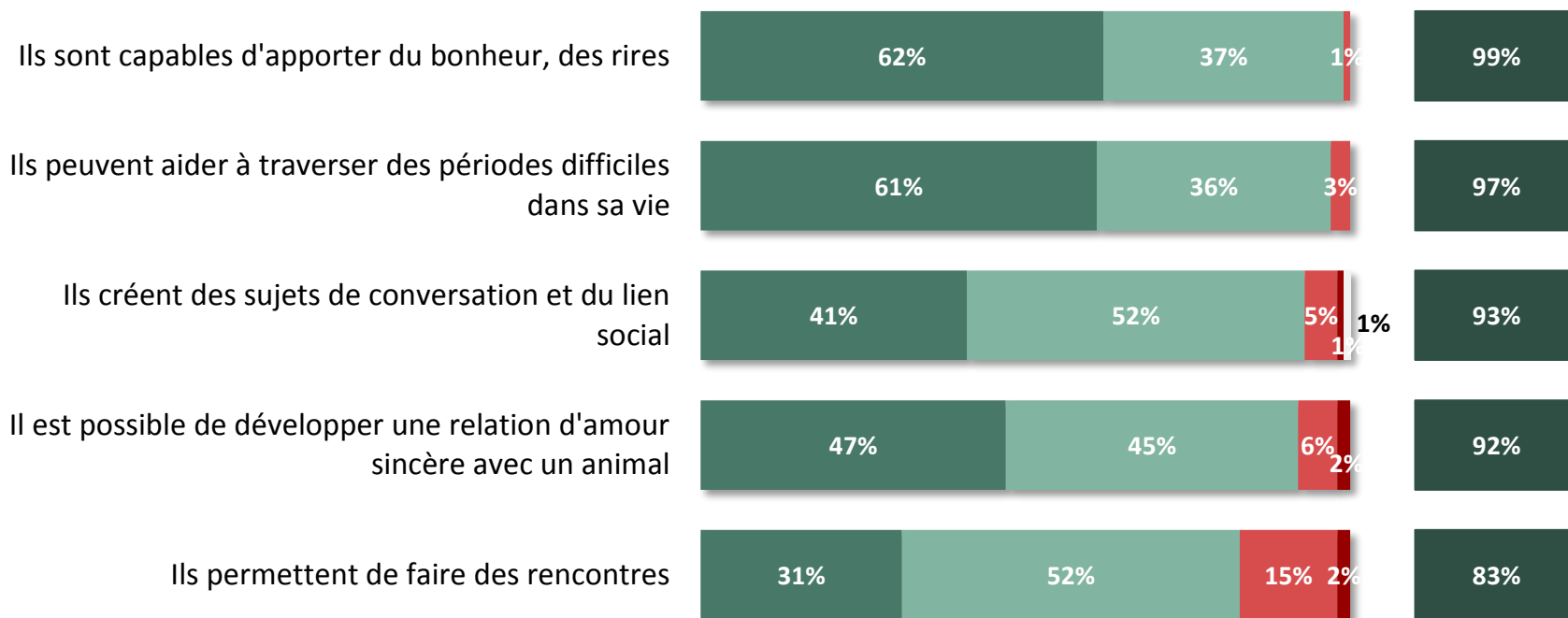


“ Les possibilités ouvertes par les animaux domestiques

Q : Etes-vous d'accord ou pas d'accord avec chacune des propositions suivantes concernant les animaux domestiques ?



Possesseurs de chats ou de chiens
530 personnes



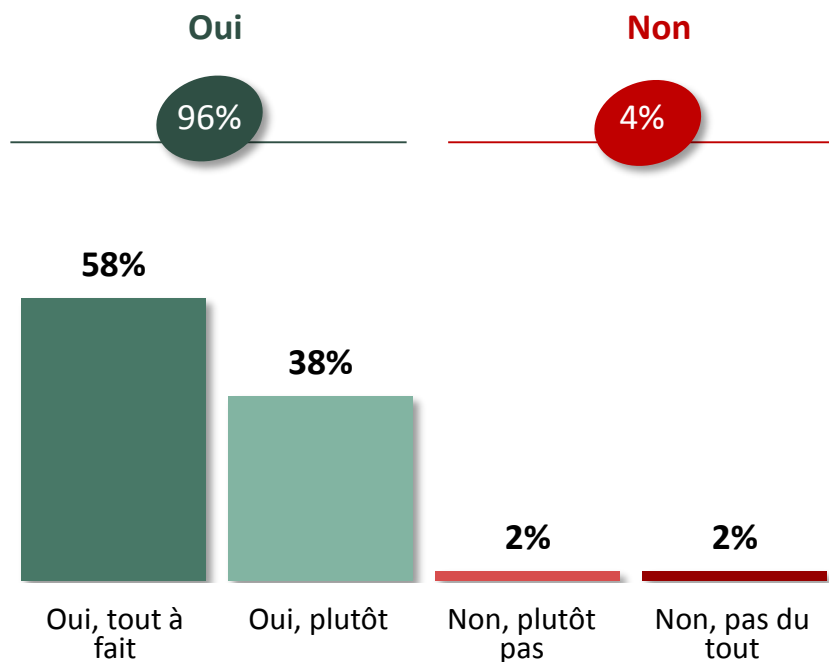


La capacité des chiens et des chats à apporter du réconfort aux personnes en difficulté

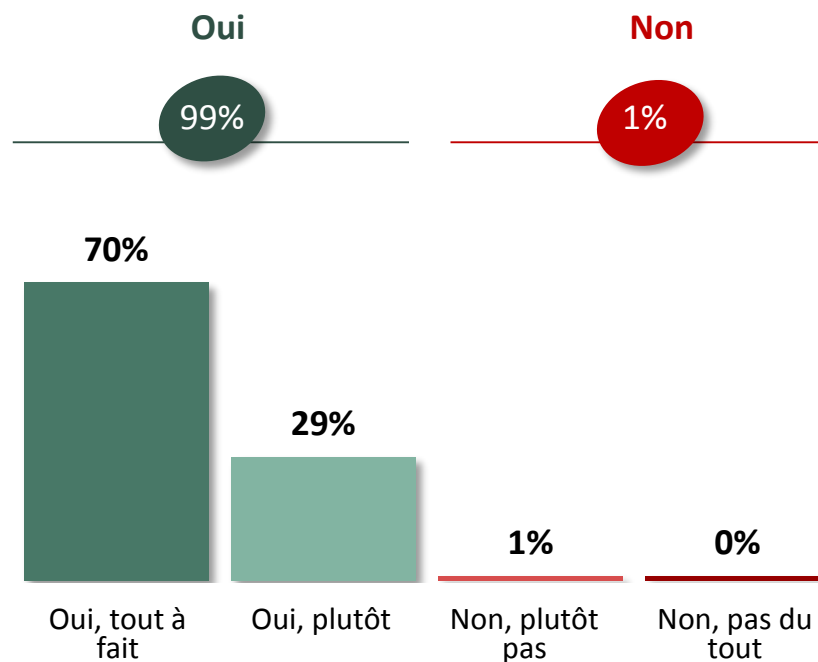
Q : Selon-vous, les chiens et les chats peuvent-ils constituer une source de réconfort pour des populations en difficulté (personnes âgées, malades, autistes, personnes victimes de stress, personnes souffrant de handicaps moteurs ou psychologiques, etc.) ?



Ensemble des Français
1029 personnes



Possesseurs de chats ou de chiens
530 personnes





La capacité des chiens et des chats à apporter du réconfort à l'ensemble de la population

Q : Et vous-même, en présence d'un chien ou d'un chat, avez-vous déjà éprouvé du réconfort ?



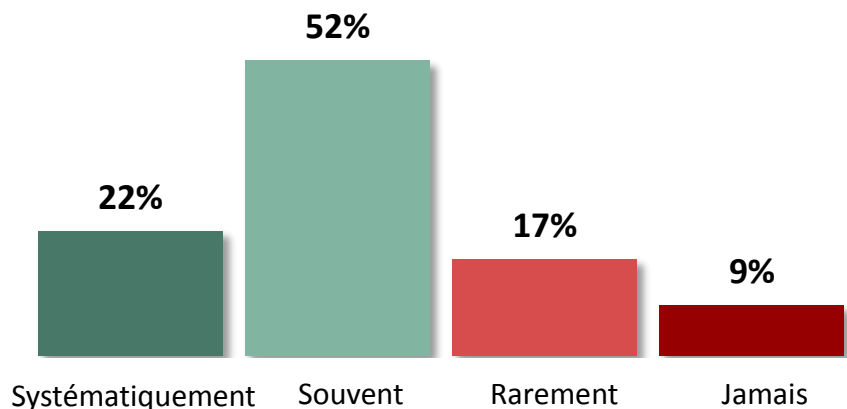
Ensemble des Français
1029 personnes

Fréquemment

74%

Rarement ou jamais

26%



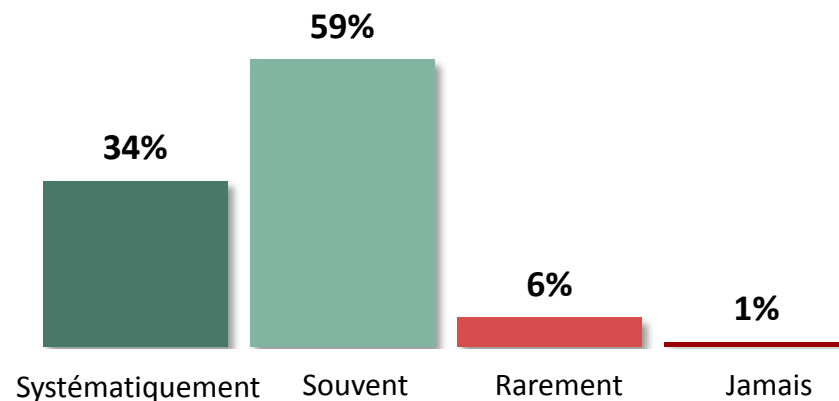
Possesseurs de chats ou de chiens
530 personnes

Fréquemment

93%

Rarement ou jamais

7%



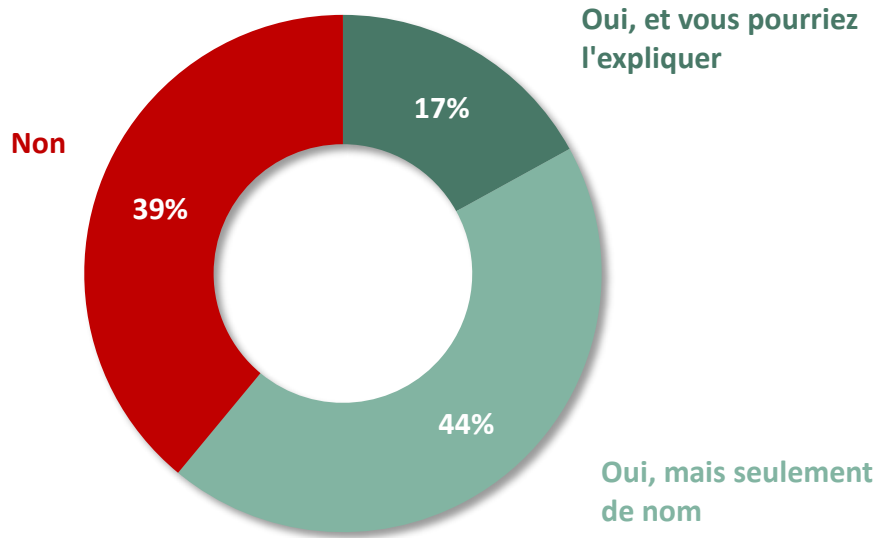


La notoriété du concept de zoothérapie

Q : Connaissez-vous le concept de zoothérapie ?



Ensemble des Français
1029 personnes

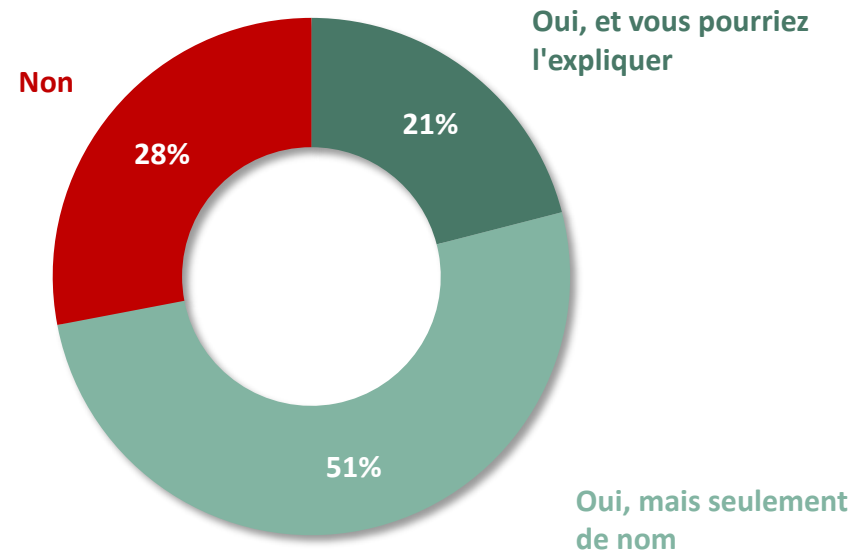


61%

des Français connaissent le concept



Possesseurs de chats ou de chiens
530 personnes



72%

des possesseurs de chats ou de chiens connaissent le concept

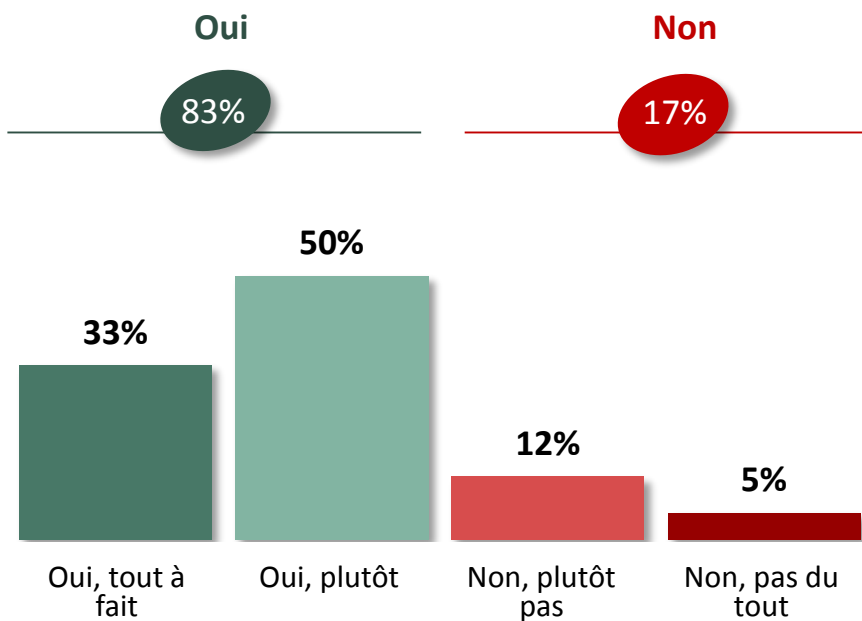


La pertinence de la médiation animale en accompagnement d'une thérapie

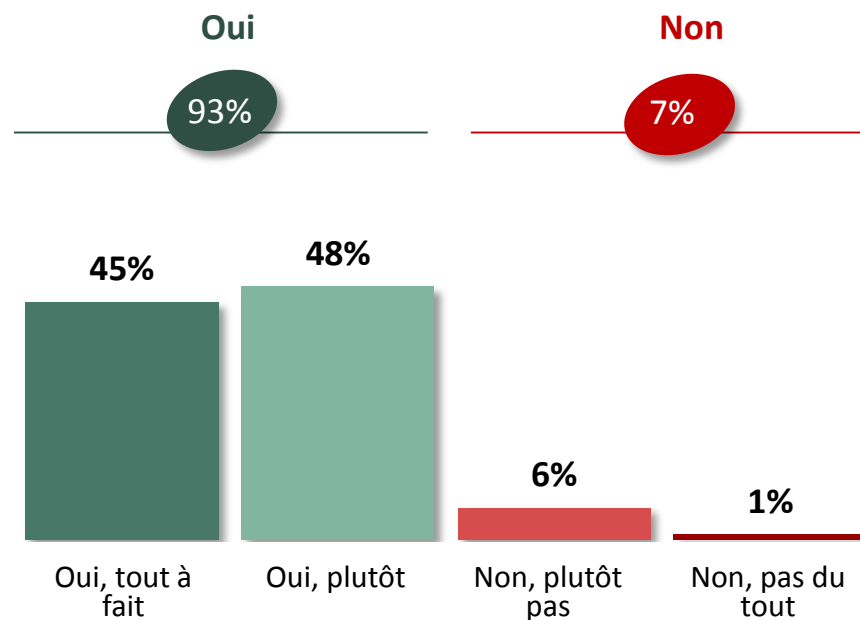
Q : Aujourd'hui, différentes observations dans le monde tendent à prouver que les chats, les chiens ou autres compagnons sont source de réconfort et d'apaisement face à la maladie, au stress mais aussi face au handicap moteur ou psychologique. Ce phénomène est appelé « médiation animale » ou « zoothérapie ». Seriez-vous favorable à ce que les médecins à l'avenir, puissent recommander, voire puissent prescrire, la présence d'un animal de compagnie en accompagnement d'une thérapie ?



Ensemble des Français
1029 personnes



Possesseurs de chats ou de chiens
530 personnes

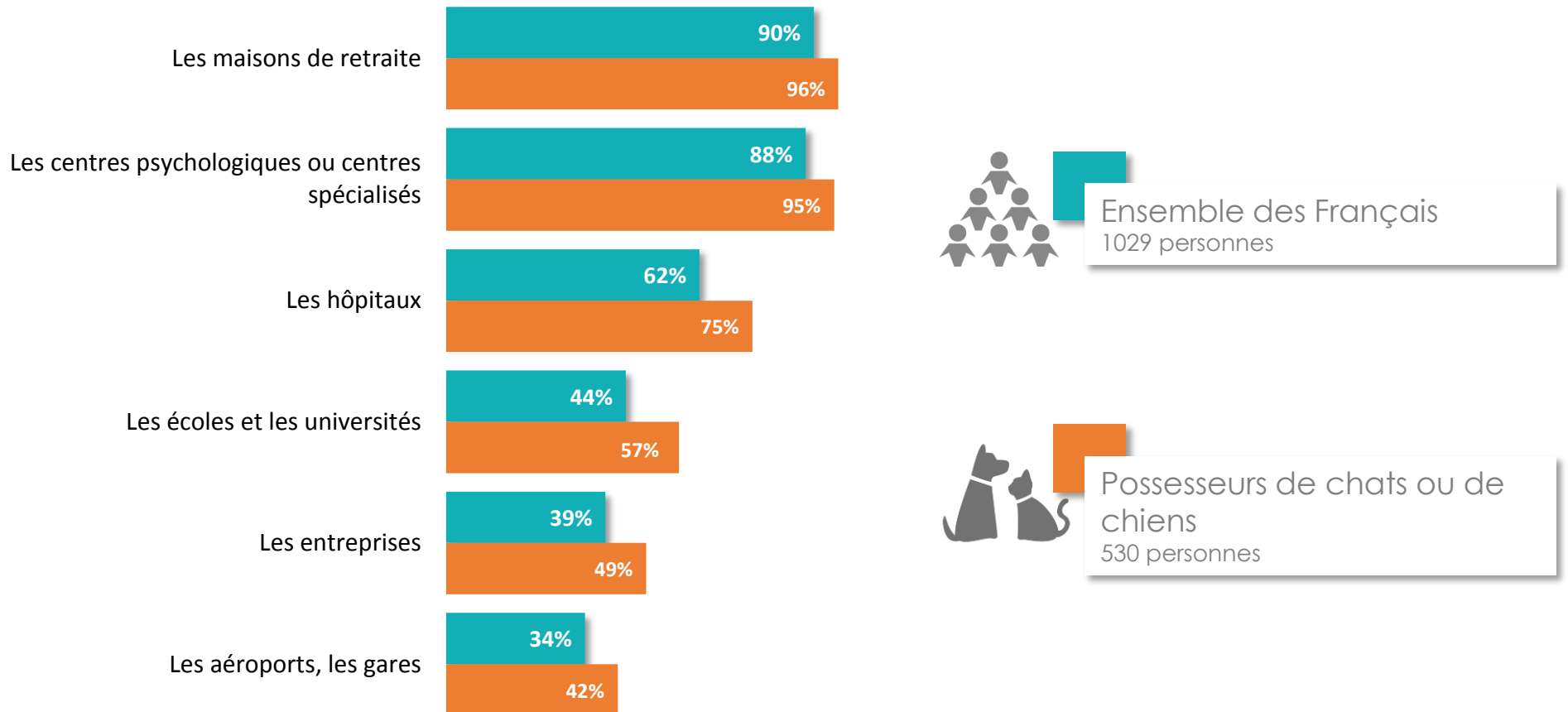




Les lieux pertinents pour accueillir des animaux afin de diminuer le stress et apporter du réconfort

Q : Selon vous, afin de diminuer le stress, apporter du réconfort, préserver le lien social, les animaux tels que les chiens et les chats ont-ils une place dans chacun des lieux suivants ?

SOUS-TOTAL OUI



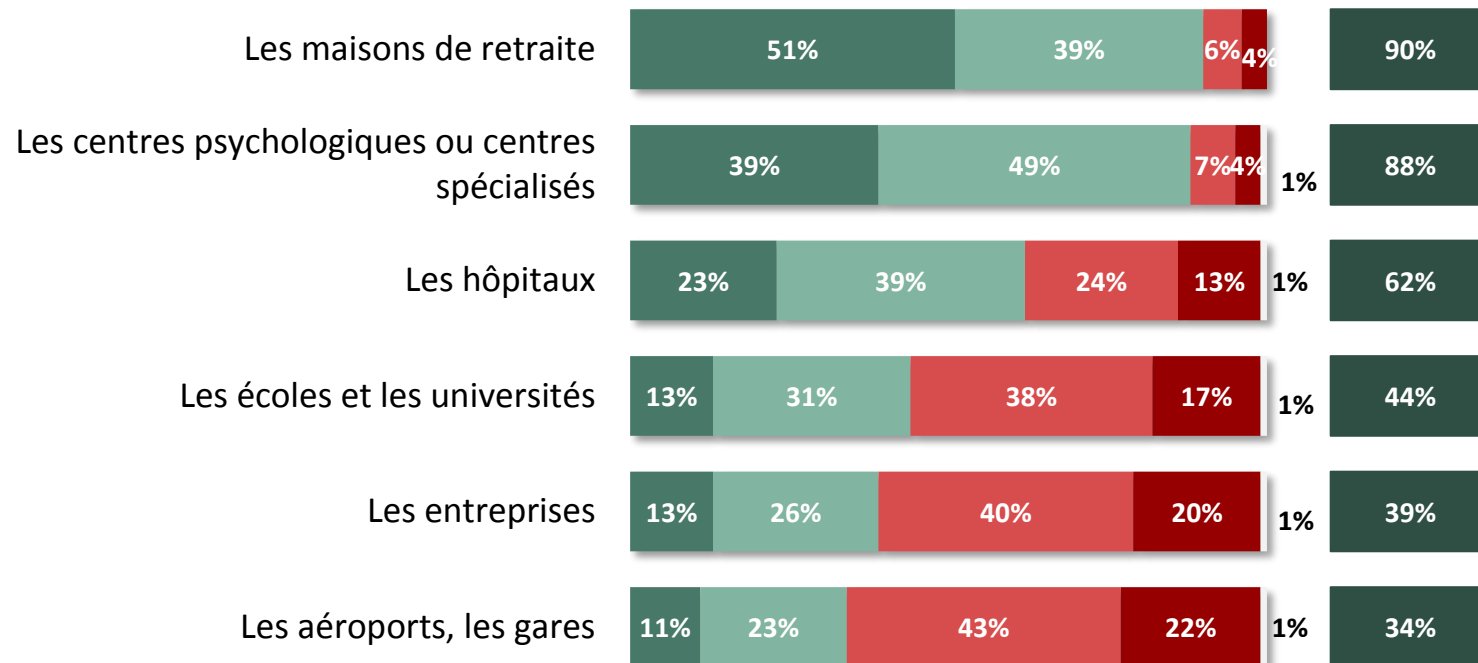


Les lieux pertinents pour accueillir des animaux afin de diminuer le stress et apporter du réconfort

Q : Selon vous, afin de diminuer le stress, apporter du réconfort, préserver le lien social, les animaux tels que les chiens et les chats ont-ils une place dans chacun des lieux suivants ?



Ensemble des Français
1029 personnes



Oui, tout à fait Oui, plutôt Non, plutôt pas Non, pas du tout NSP

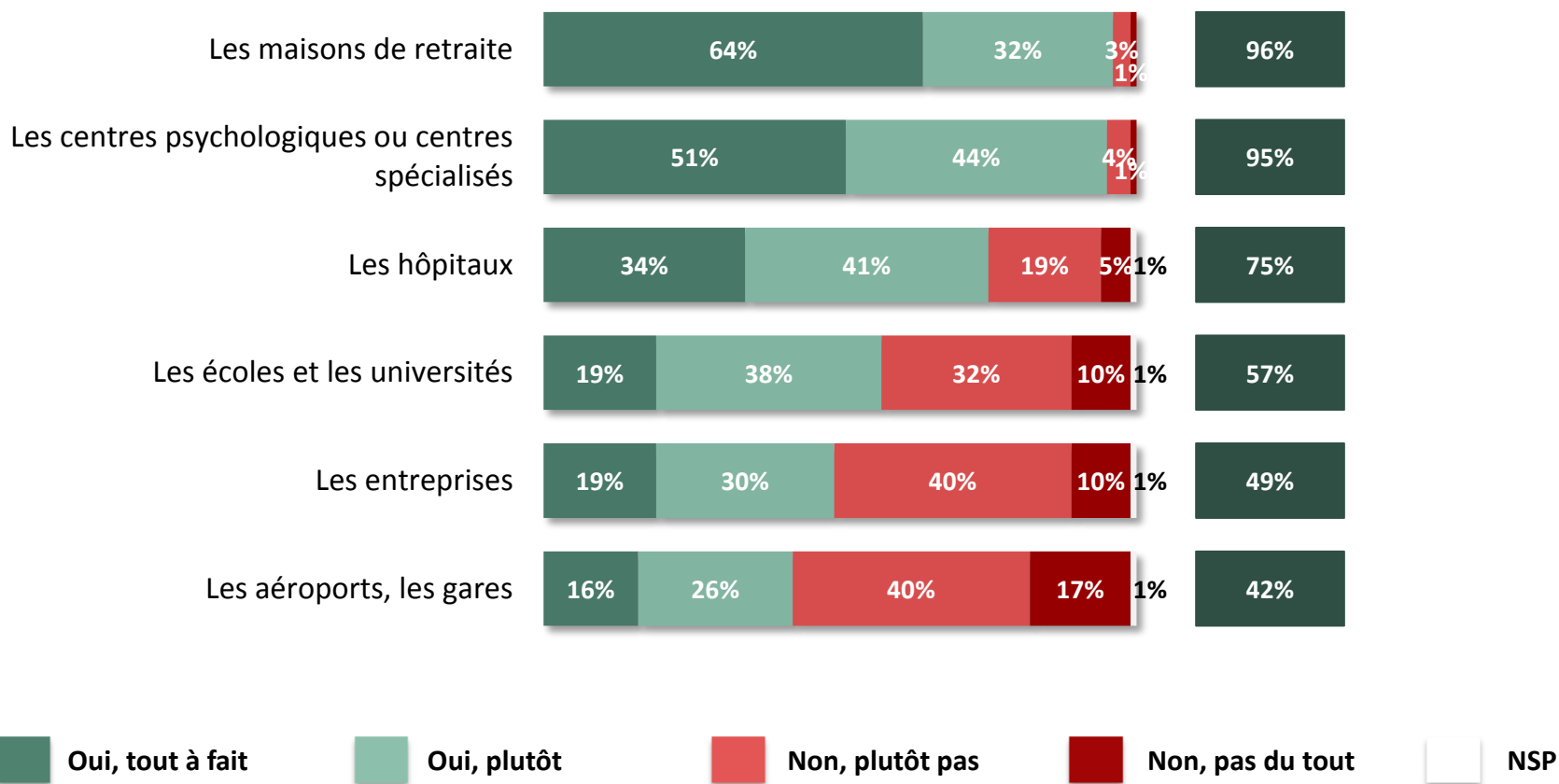


Les lieux pertinents pour accueillir des animaux afin de diminuer le stress et apporter du réconfort

Q : Selon vous, afin de diminuer le stress, apporter du réconfort, préserver le lien social, les animaux tels que les chiens et les chats ont-ils une place dans chacun des lieux suivants ?



Possesseurs de chats ou de chiens
530 personnes





La notoriété du concept de « bar à chats »

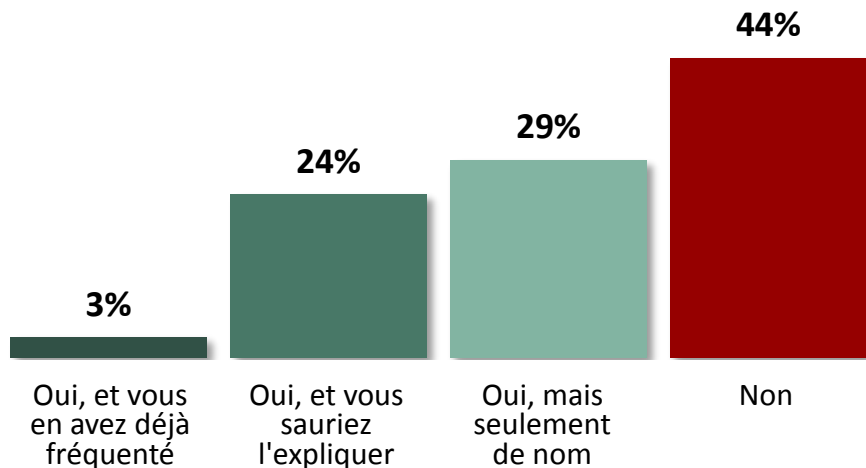
Q : Connaissez-vous le concept de « bar à chats » ?



Ensemble des Français
1029 personnes

56%

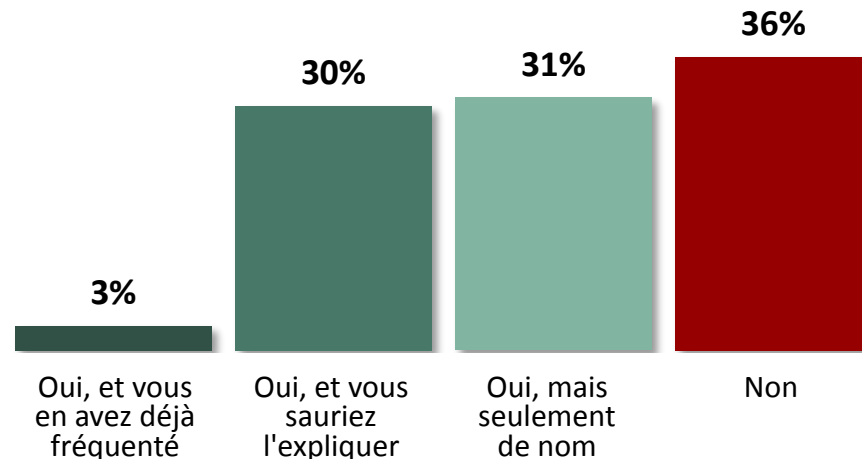
des Français connaissent les bars à chats au moins de nom



Possesseurs de chats ou de chiens
530 personnes

64%

des possesseurs de chats ou de chiens connaissent les bars à chats au moins de nom

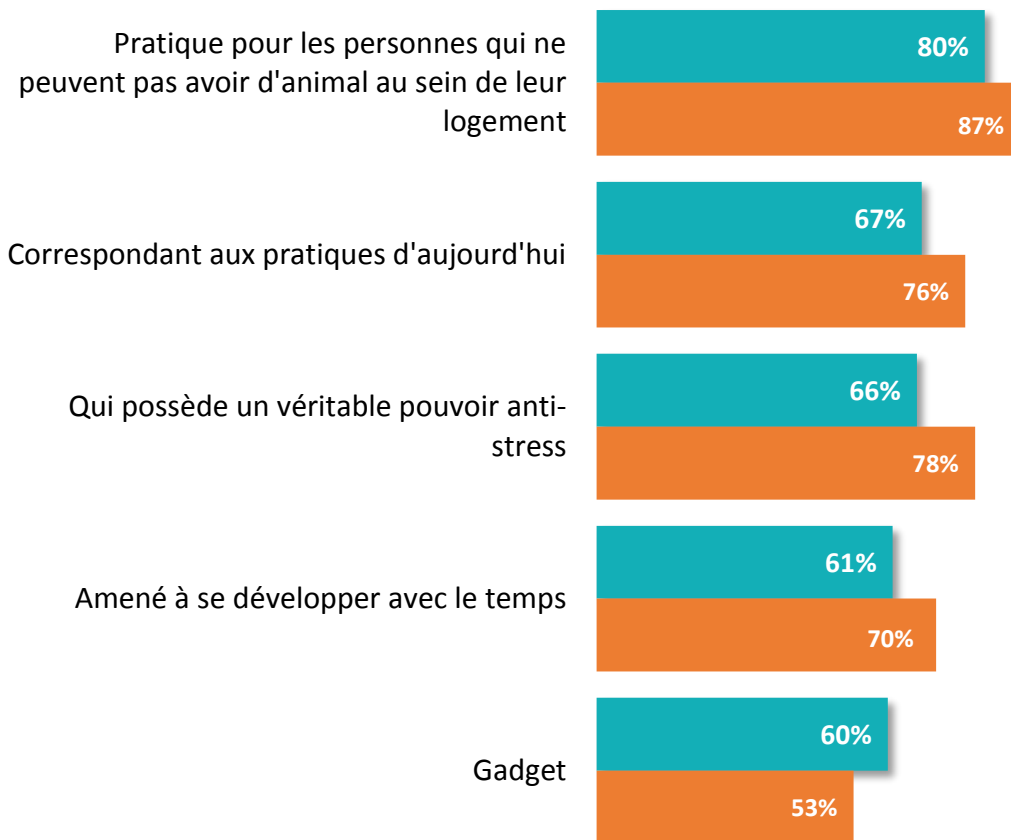




L'intérêt des « bars à chats »

Q : Le bar à chats est un concept d'origine japonaise, récemment répandu dans les grandes villes de France (Paris, Lille, Nantes, etc) dont l'objectif est entre autres de permettre aux citoyens des grandes métropoles de passer un moment en compagnie de félins, de trouver parmi les chats une source de réconfort face au stress. Pensez-vous qu'il s'agit d'un concept ?

SOUS-TOTAL OUI



Ensemble des Français
1029 personnes



Possesseurs de chats ou de chiens
530 personnes

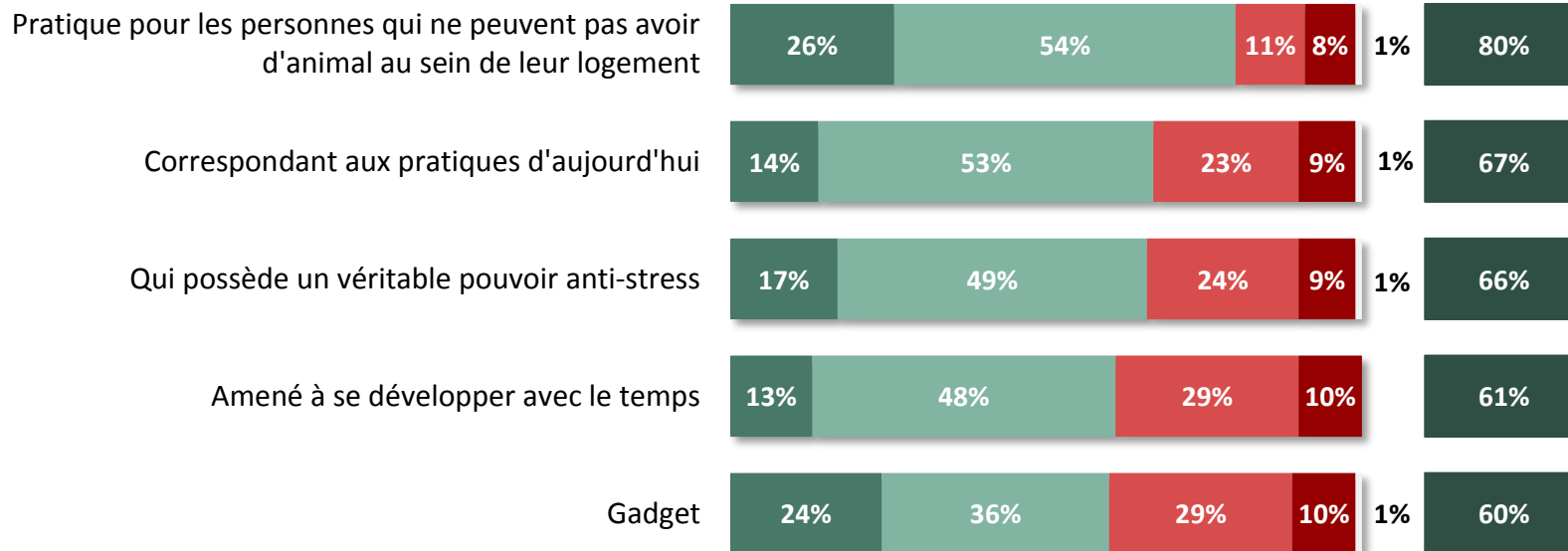


L'intérêt des « bars à chats »

Q : Le bar à chats est un concept d'origine japonaise, récemment répandu dans les grandes villes de France (Paris, Lille, Nantes, etc) dont l'objectif est entre autres de permettre aux citoyens des grandes métropoles de passer un moment en compagnie de félins, de trouver parmi les chats une source de réconfort face au stress. Pensez-vous qu'il s'agit d'un concept ?



Ensemble des Français
1029 personnes



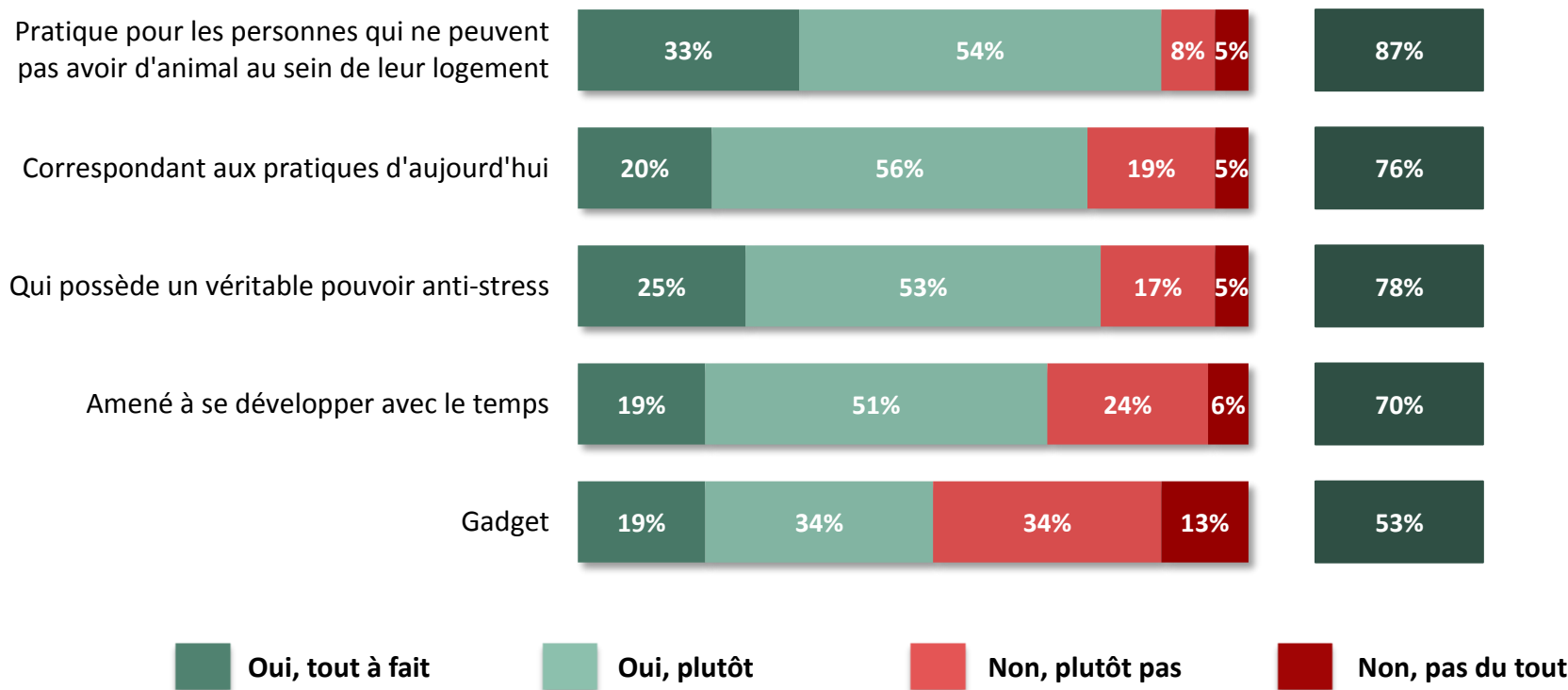


L'intérêt des « bars à chats »

Q : Le bar à chats est un concept d'origine japonaise, récemment répandu dans les grandes villes de France (Paris, Lille, Nantes, etc) dont l'objectif est entre autres de permettre aux citoyens des grandes métropoles de passer un moment en compagnie de félins, de trouver parmi les chats une source de réconfort face au stress. Pensez-vous qu'il s'agit d'un concept ?



Possesseurs de chats ou de chiens
530 personnes

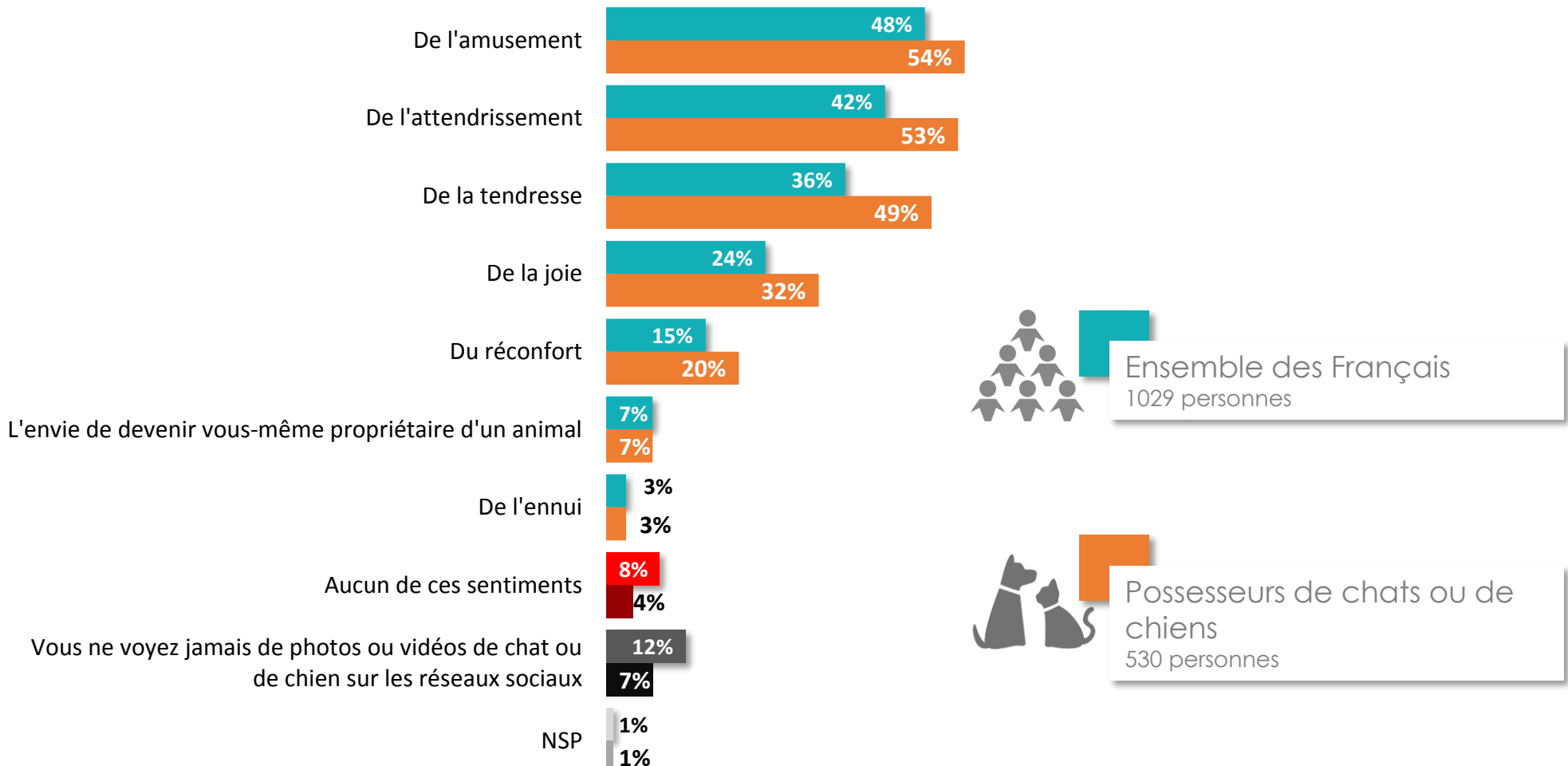




L'impact d'une photo / vidéo de chat ou de chien aperçue sur les réseaux sociaux

Q : Lorsque vous visionnez une photo ou vidéo d'un chat ou d'un chien sur un réseau social, généralement, quels sentiments vous inspire-t-elle ?

Plusieurs réponses possibles – Total supérieur à 100%



Ensemble des Français
1029 personnes



Possesseurs de chats ou de chiens
530 personnes



“opinionway

15 place de la République 75003 Paris

*« Permettre à nos clients de comprendre de manière simple et rapide leur environnement actuel et futur,
pour mieux décider aujourd’hui, agir demain et imaginer après-demain. »*