



Baromètre SOFINCO N°26
Les Français et les dépenses énergétiques de leur foyer
Vague 3

Février 2014

Toute publication totale ou partielle doit impérativement utiliser la mention complète suivante :
« Le Sofinscope - Baromètre OpinionWay pour SOFINCO », aucune reprise de l'enquête ne pourra
être dissociée de cet intitulé.

A

Méthodologie



Méthodologie

- ▶ **Le Sofinscope, baromètre de la consommation et du quotidien de Sofinco, est destiné à sonder les Français sur leurs habitudes de consommation**
- ▶ Étude réalisée auprès d'un **échantillon de 1022 personnes**, représentatif de la **population française âgée de 18 ans et plus**, constitué selon la méthode des quotas, au regard des critères de sexe, d'âge, de catégorie socioprofessionnelle et de région de résidence.
- ▶ **Mode d'interrogation**: L'échantillon a été interrogé en ligne sur système Cawi (Computer Assisted Web Interview).
- ▶ **Dates de terrain**: les interviews ont été réalisées **les 5 et 6 février 2014**.
- ▶ Toute publication totale ou partielle doit impérativement utiliser la mention complète suivante : « Le Sofinscope - Baromètre OpinionWay pour SOFINCO » et aucune reprise de l'enquête ne pourra être dissociée de cet intitulé.
- ▶ OpinionWay rappelle par ailleurs que les résultats de ce sondage doivent être lus en tenant compte des marges d'incertitude : 2 à 3 points au plus pour un échantillon de 1000 répondants.
- ▶ OpinionWay a réalisé cette enquête en appliquant les procédures et règles de la norme ISO 20252.



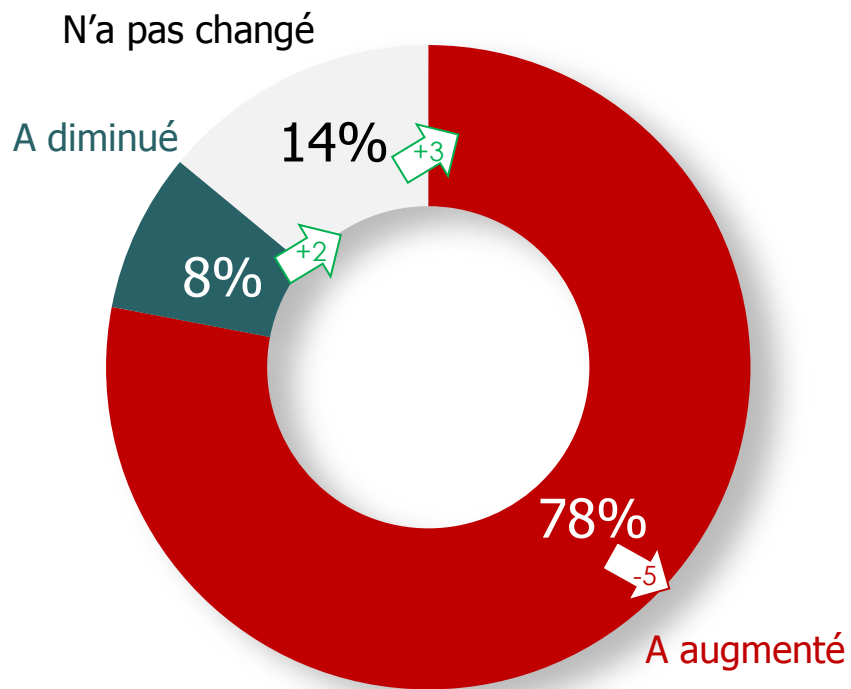
B

Résultats



Progression du montant des dépenses énergétiques

Q : Depuis 5 ans, diriez-vous que le montant des dépenses énergétiques pour votre logement ... ?

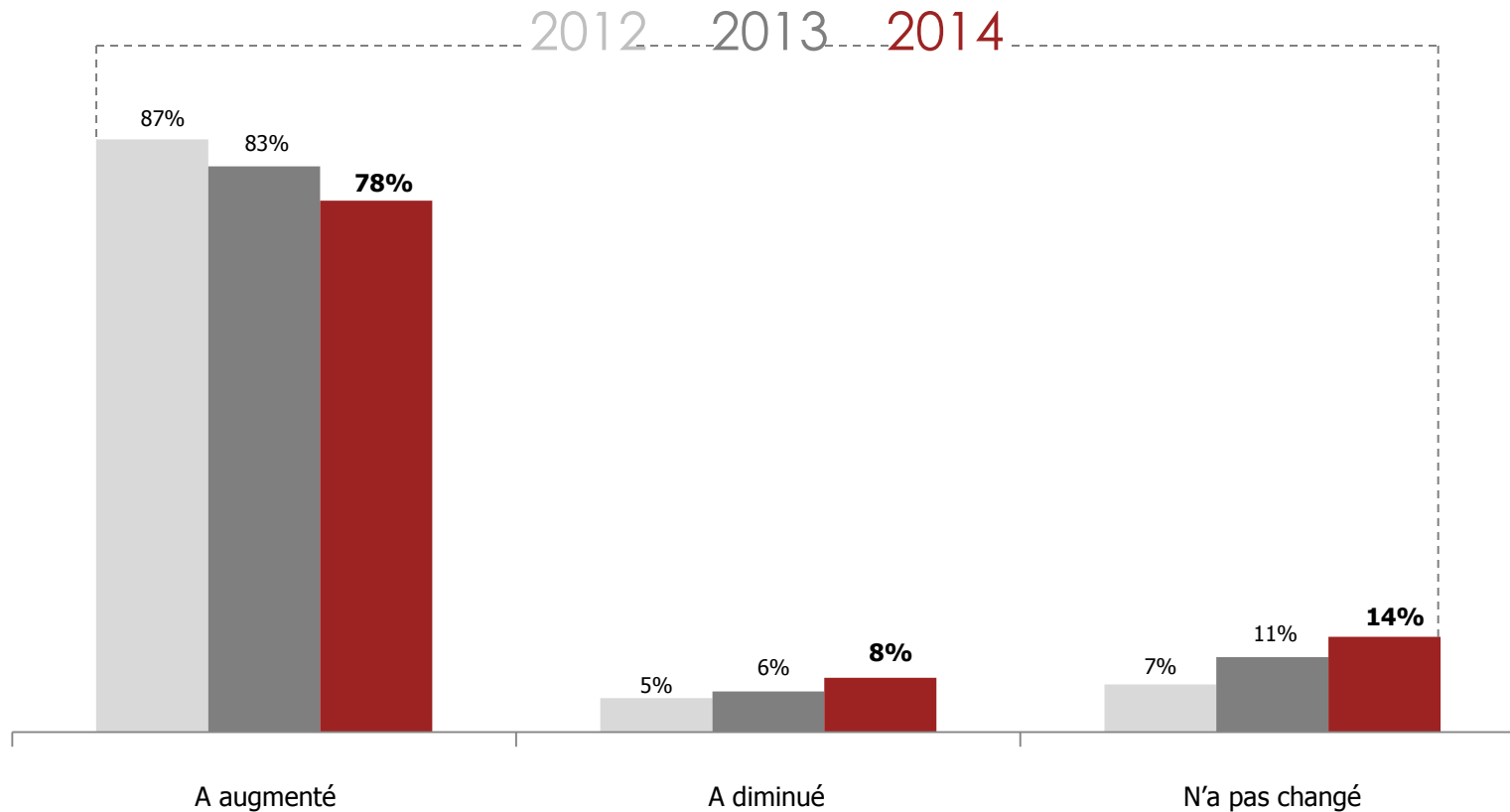


Évolutions
2013/2014



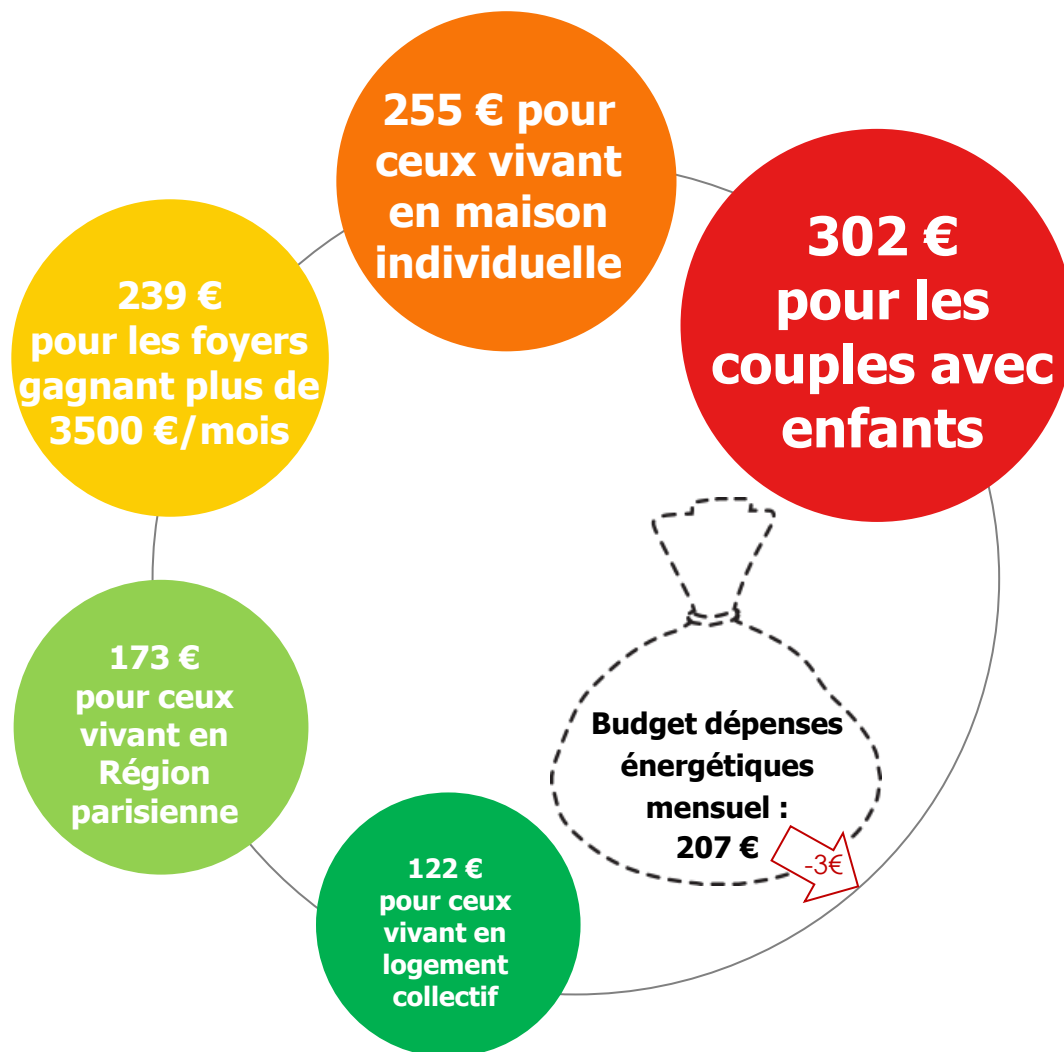
Progression du montant des dépenses énergétiques

Q : Depuis 5 ans, diriez-vous que le montant des dépenses énergétiques pour votre logement ... ?



Estimation du budget dépenses énergétiques

Q : A combien s'élève le montant des dépenses énergétiques de votre logement par mois, en moyenne ?

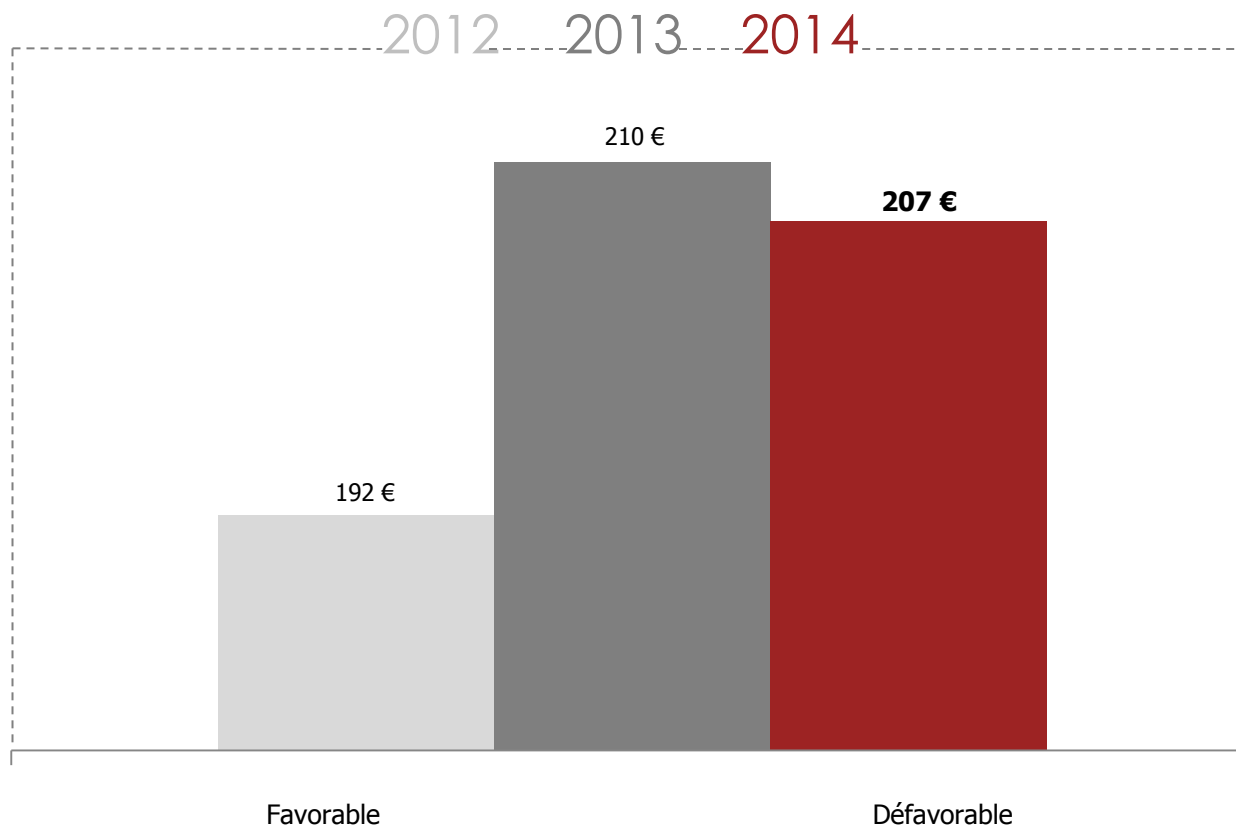


 Evolutions
2013/2014



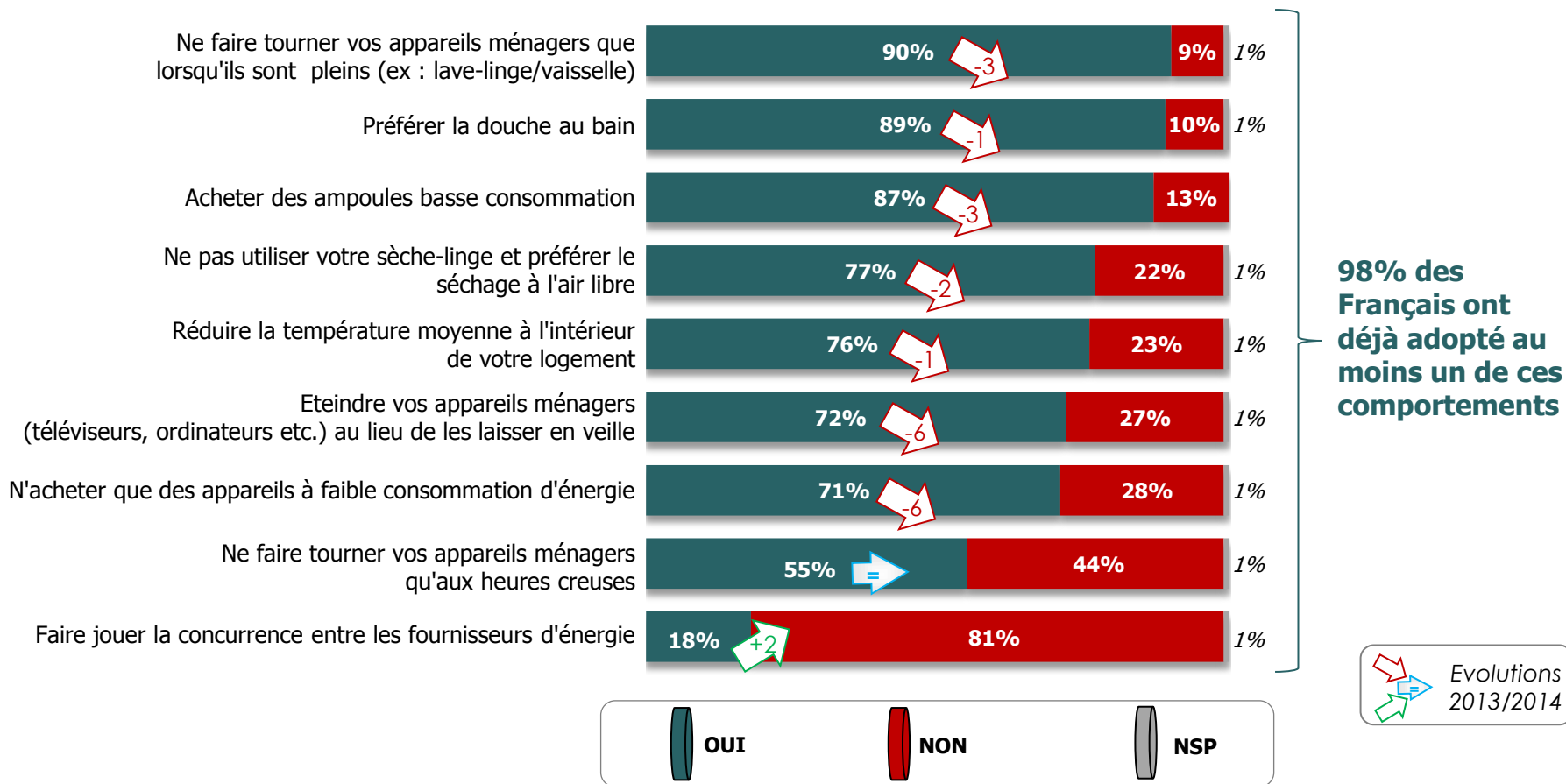
Estimation du budget dépenses énergétiques

Q : A combien s'élève le montant des dépenses énergétiques de votre logement par mois, en moyenne ?



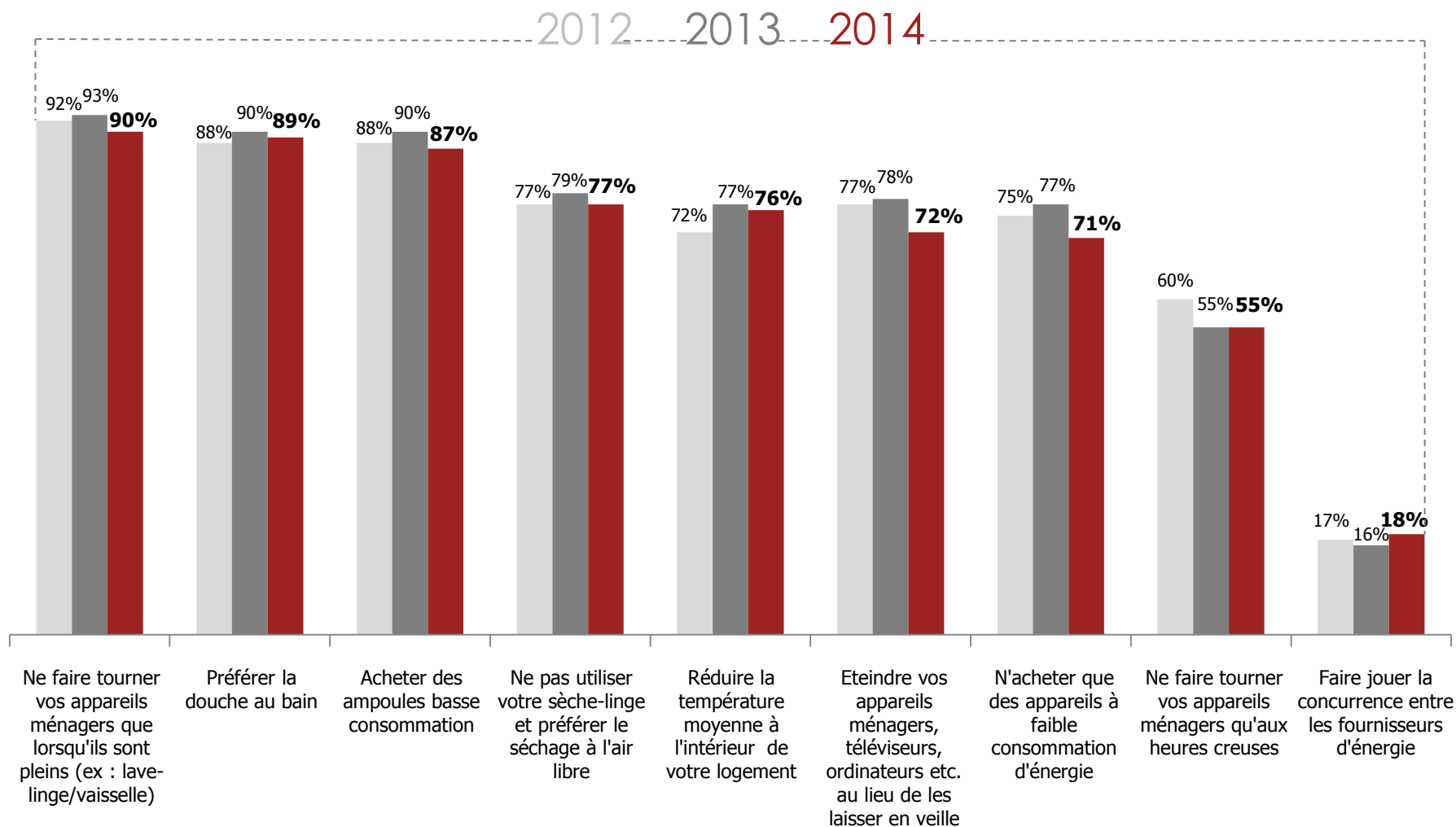
Comportements propices à l'économie d'énergie

Q : Avez-vous déjà adopté ce type de comportement pour réduire les dépenses énergétiques de votre logement ?



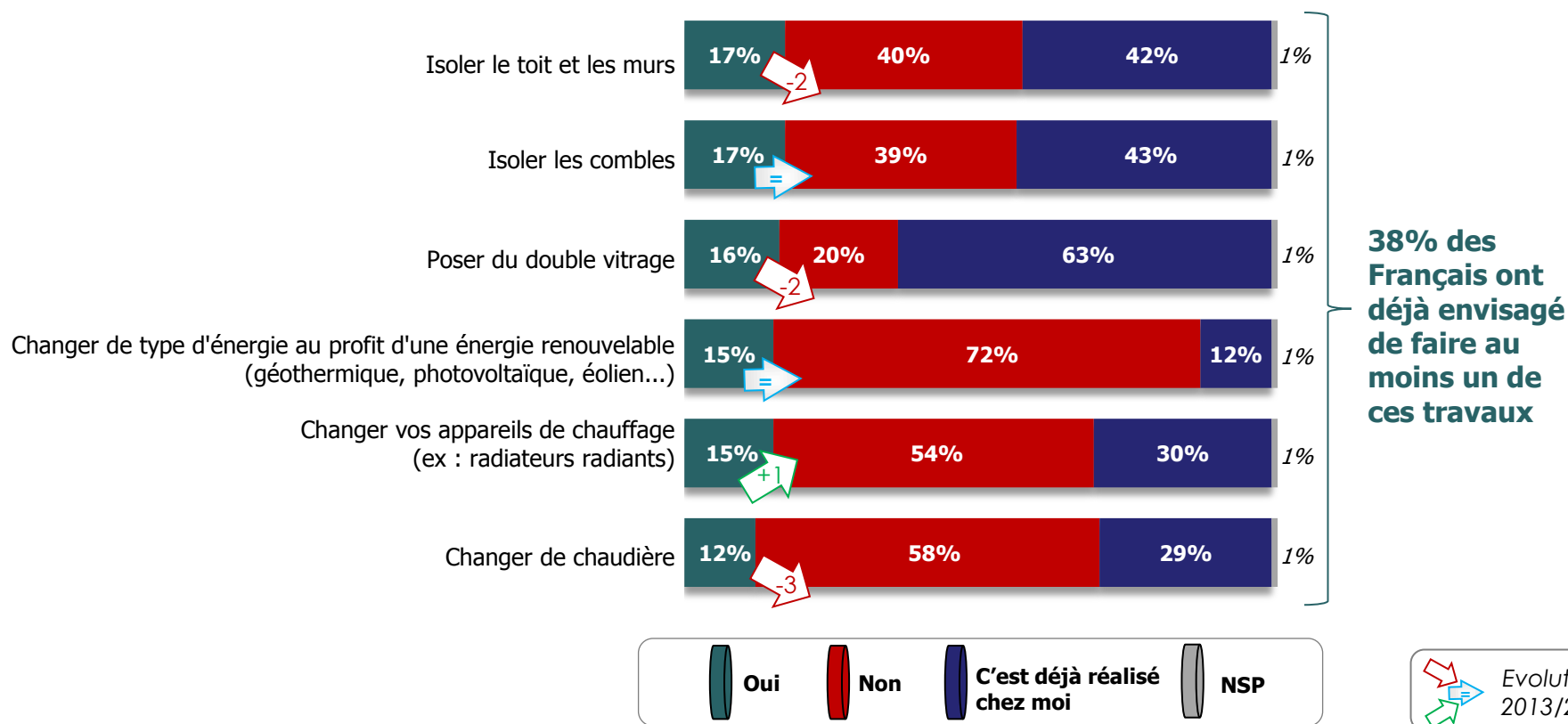
Comportements propices à l'économie d'énergie

Q : Avez-vous déjà adopté ce type de comportement pour réduire les dépenses énergétiques de votre logement ?



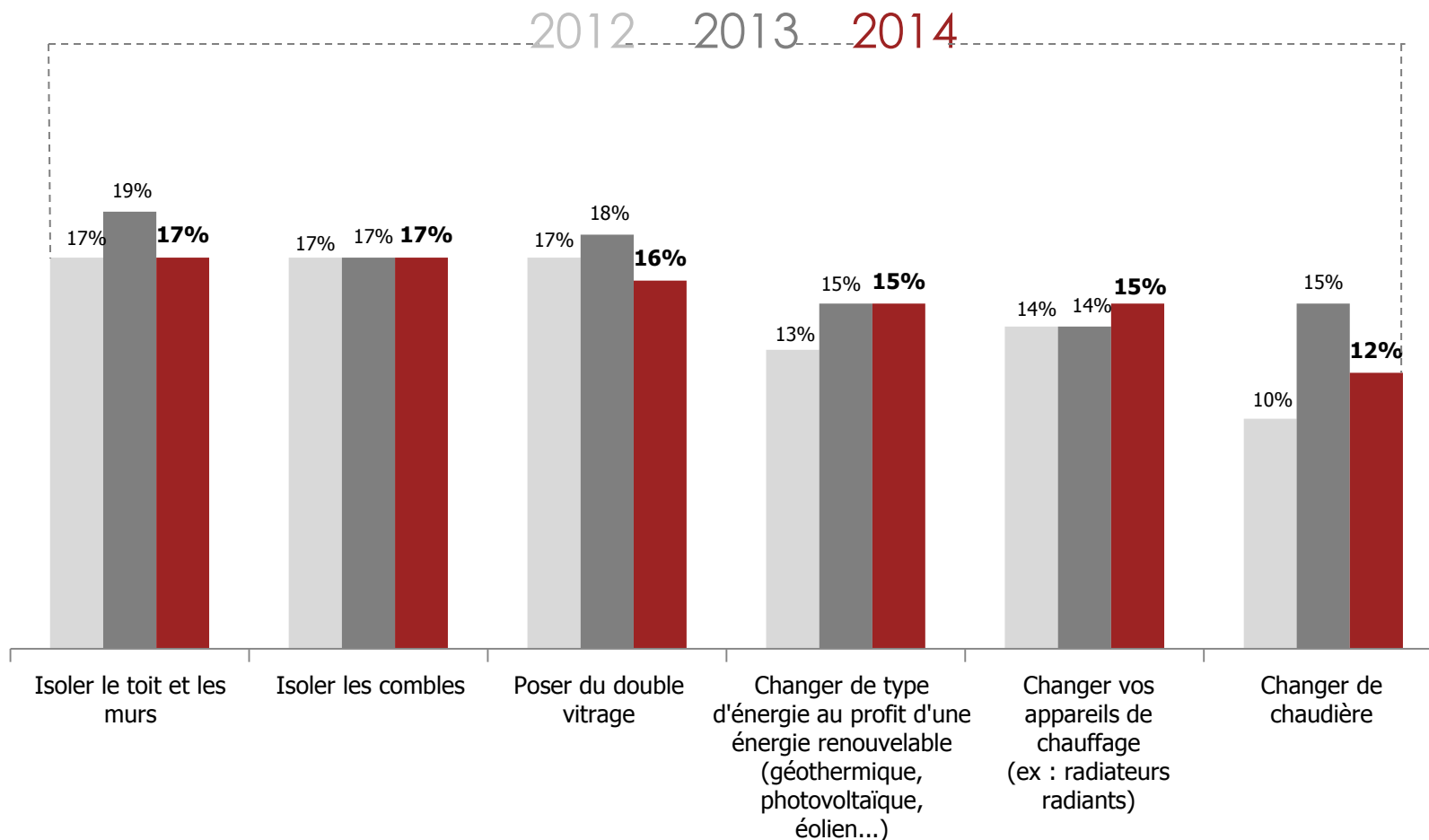
Travaux propices à l'économie d'énergie

Q : Avez-vous déjà envisagé de faire les travaux suivants pour réduire les dépenses énergétiques de votre logement ?



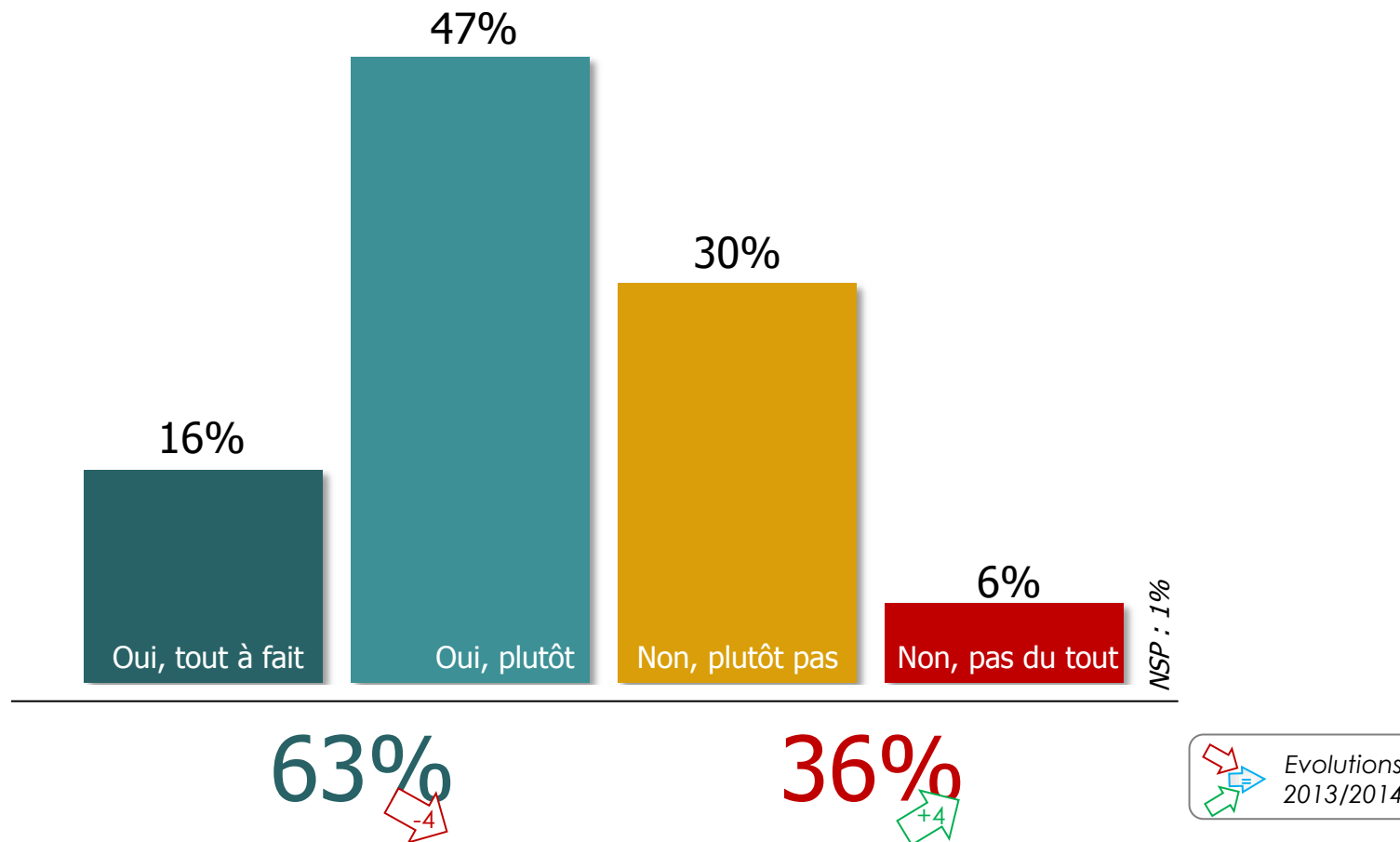
Travaux propices à l'économie d'énergie

Q : Avez-vous déjà envisagé de faire les travaux suivants pour réduire les dépenses énergétiques de votre logement ?



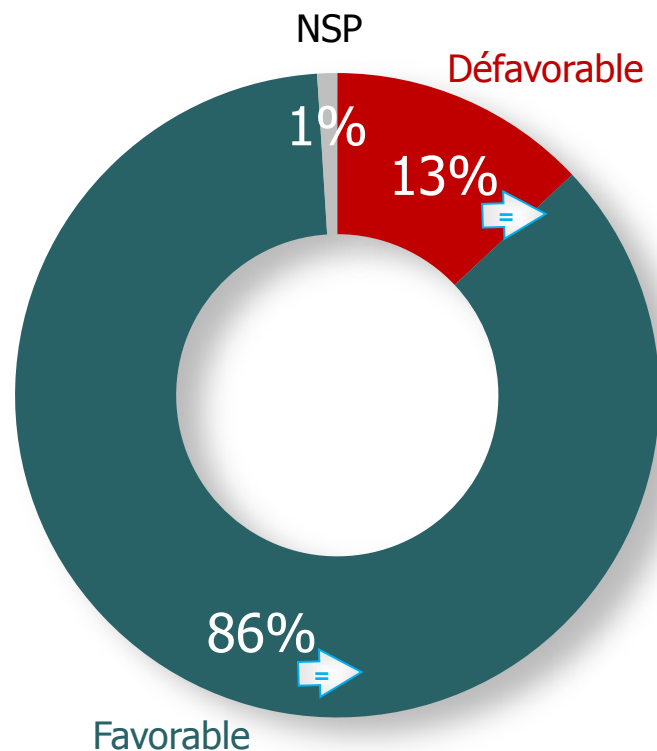
Satisfaction quand à son niveau d'information concernant les offres d'équipements en énergie renouvelables

Q : Avez-vous le sentiment d'être suffisamment informé sur les offres d'équipements en énergie renouvelables pour votre foyer ?



Souhait d'utilisation des énergies renouvelables

Q : Et, au final, seriez-vous plutôt favorable ou plutôt défavorable à ce que votre logement soit alimenté avec des énergies renouvelables ?

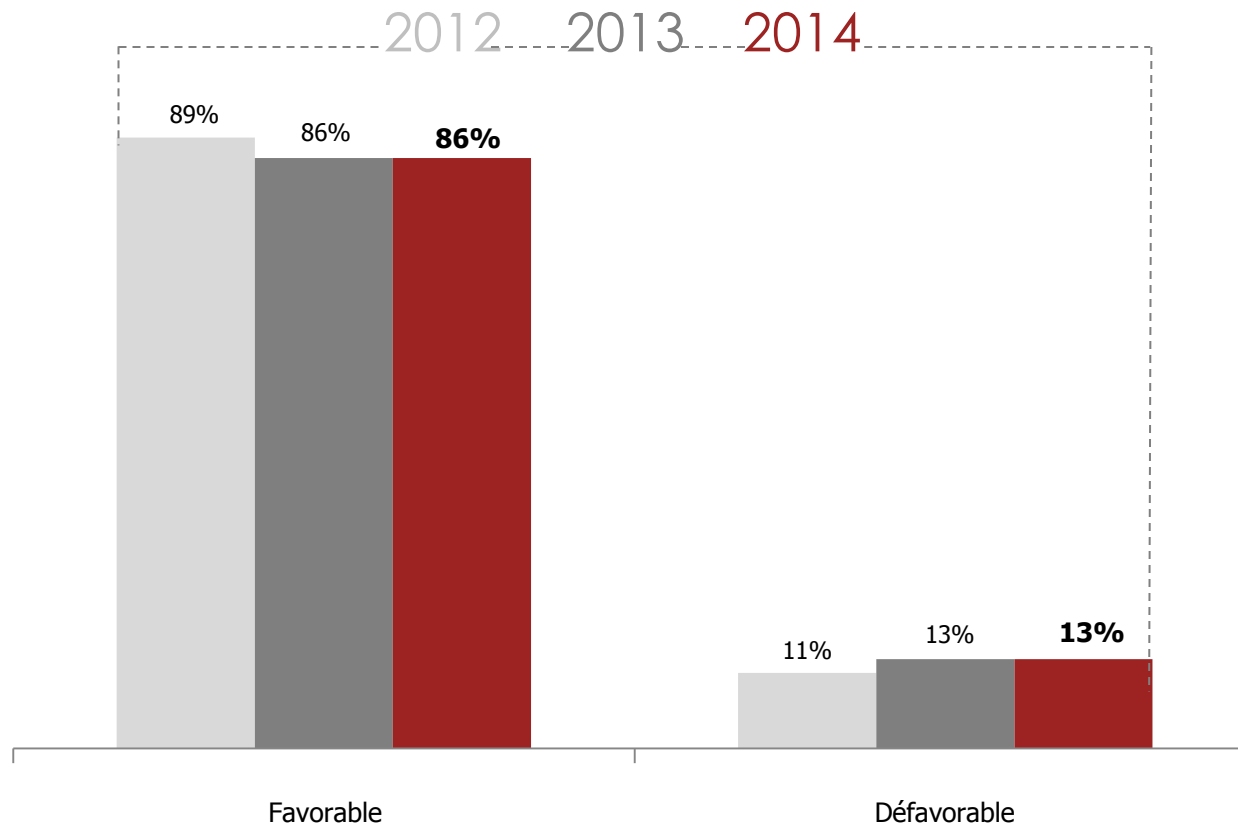


 Evolutions
2013/2014



Souhait d'utilisation des énergies renouvelables

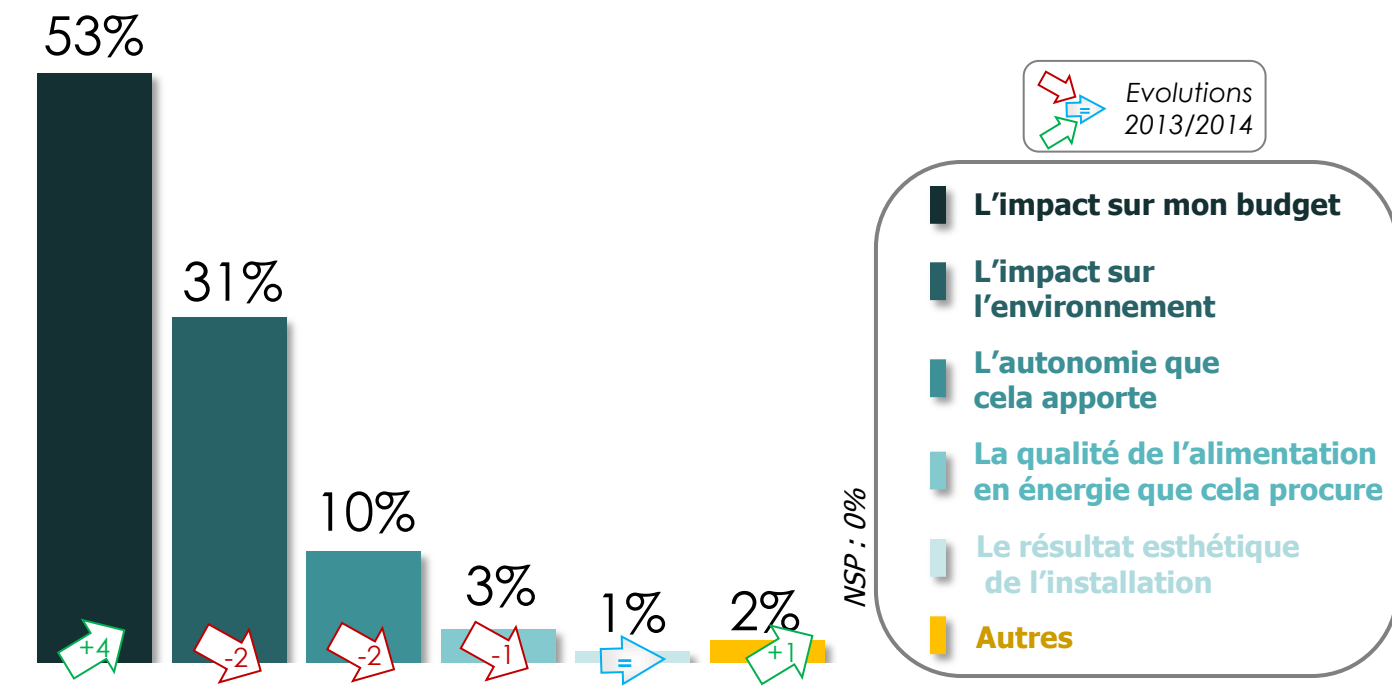
Q : Et, au final, seriez-vous plutôt favorable ou plutôt défavorable à ce que votre logement soit alimenté avec des énergies renouvelables ?



Motivations à l'alimentation du logement en énergies renouvelables

Base : A ceux qui seraient plutôt favorable à ce que leur logement soit alimenté avec des énergies renouvelables (soit 86% de l'échantillon)

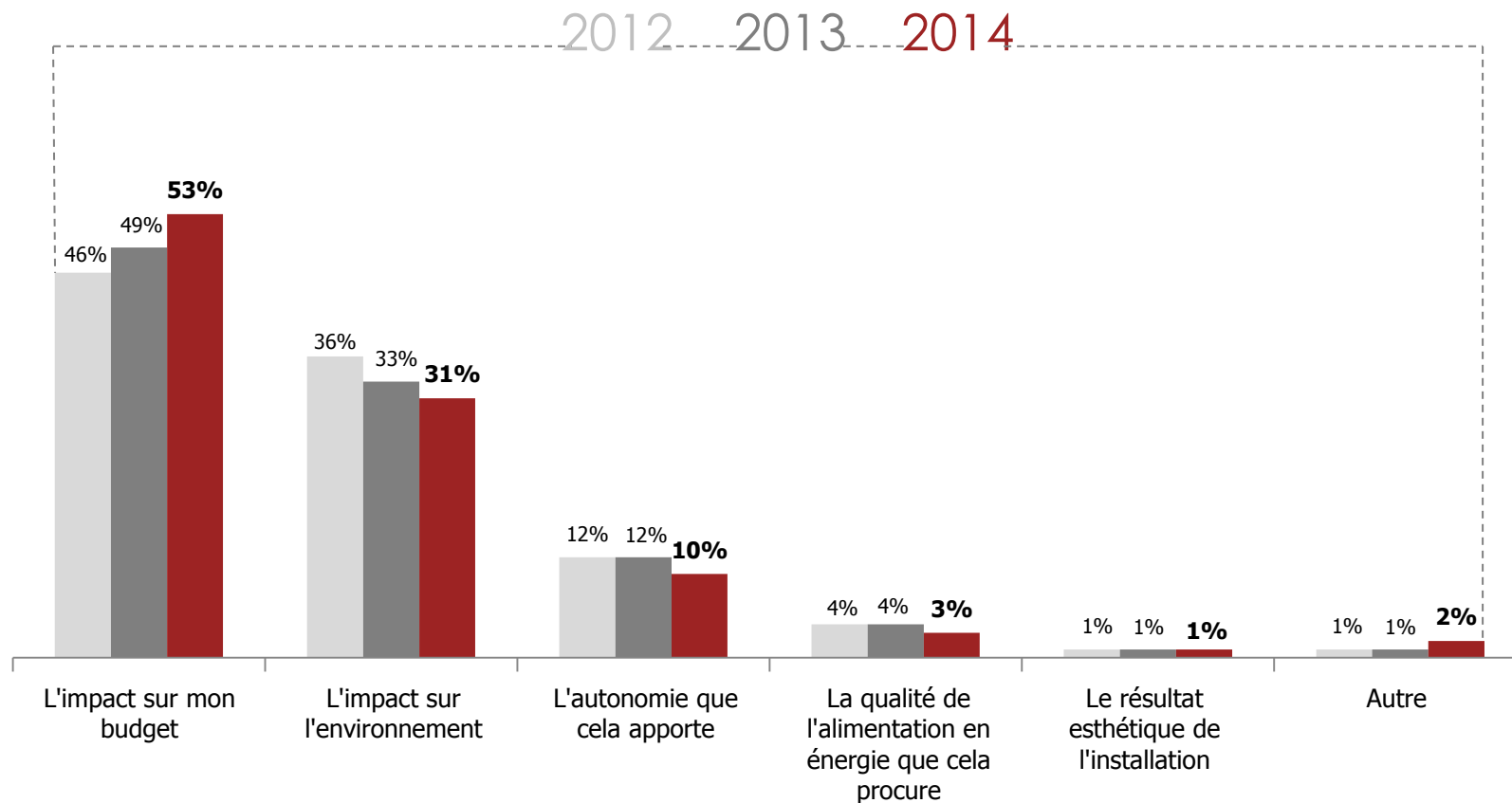
Q : Pour quelle raison principale seriez-vous favorable à alimenter votre logement en énergies renouvelables ?



Motivations à l'alimentation du logement en énergies renouvelables

Base : A ceux qui seraient plutôt favorable à ce que leur logement soit alimenté avec des énergies renouvelables (soit 86% de l'échantillon)

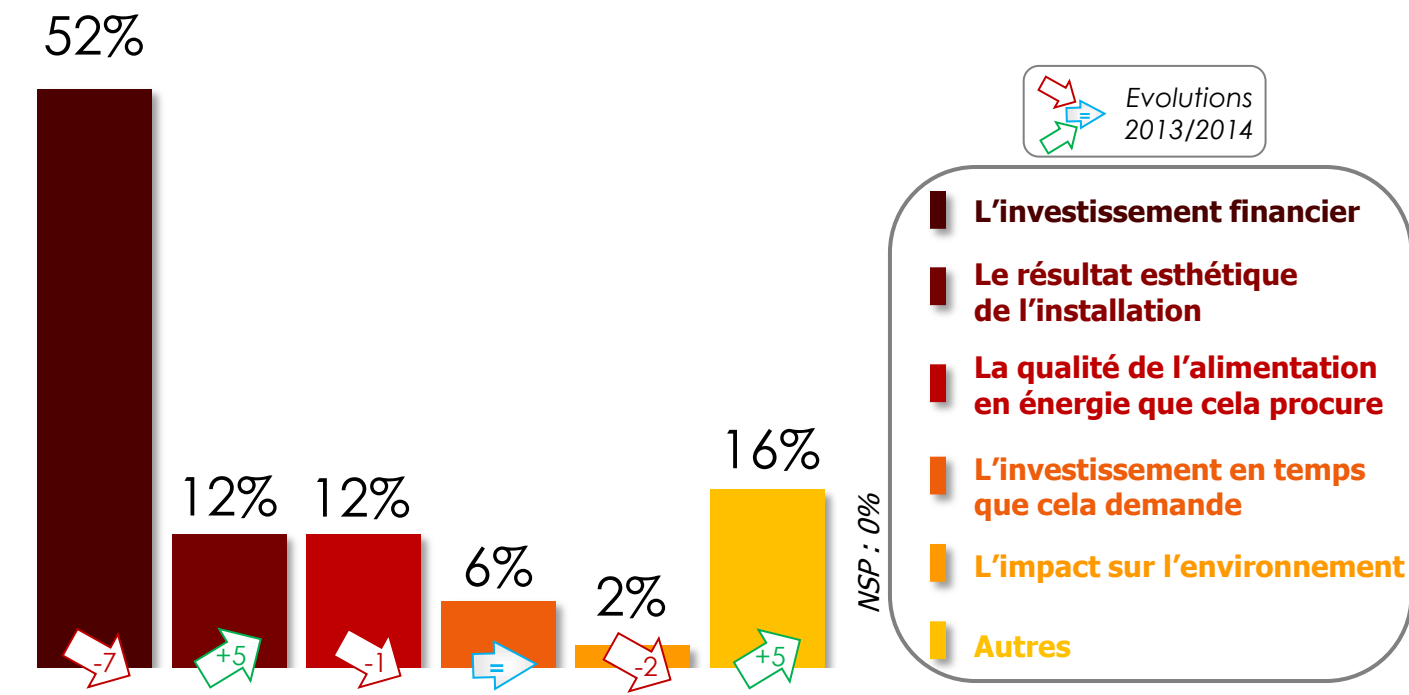
Q : Pour quelle raison principale seriez-vous favorable à alimenter votre logement en énergies renouvelables ?



Freins à l'alimentation du logement en énergies renouvelables

Base : A ceux qui seraient plutôt défavorable à ce que leur logement soit alimenté avec des énergies renouvelables (soit 13% de l'échantillon)

Q : Pour quelle raison principale seriez-vous défavorable à alimenter votre logement en énergies renouvelables ?



Freins à l'alimentation du logement en énergies renouvelables

Base : A ceux qui seraient plutôt défavorable à ce que leur logement soit alimenté avec des énergies renouvelables (soit 13% de l'échantillon)

Q : Pour quelle raison principale seriez-vous défavorable à alimenter votre logement en énergies renouvelables ?

