



# Autocensure et comportement des artisans en matière de financement

Septembre 2016

*“opinionway*

15 place de la République 75003 Paris



**ESOMAR**<sup>16</sup>  
corporate

*Siligi*  
Garantir l'accès au crédit








# LA MÉTHODOLOGIE

*“opinionway*



## La méthodologie

	<p>Echantillon de <b>502 personnes</b> représentatif des artisans français employant de 1 à 9 salariés. L'échantillon a été constitué selon <b>la méthode des quotas</b>, au regard du nombre de salariés, du secteur d'activité, de la région d'implantation.</p>
	<p>L'échantillon a été interrogé par <b>téléphone</b> sur système CATI (Computer Assisted Telephone Interview).</p>
	<p>Les interviews ont été réalisées du <b>13 au 21 septembre 2016</b>.</p>
	<p>OpinionWay a réalisé cette enquête en appliquant les procédures et règles de la <b>norme ISO 20252</b>.</p>
	<p>Les résultats de ce sondage doivent être lus en tenant compte des marges d'incertitude : 1,9 à 4,5 points au plus pour un échantillon de 500 répondants.</p>



# LES RESULTATS

*“opinionway*

**01**



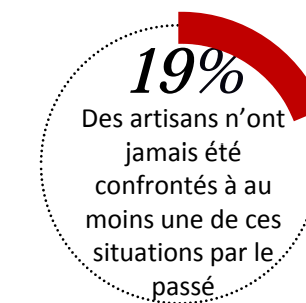
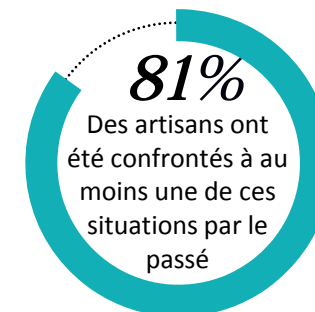
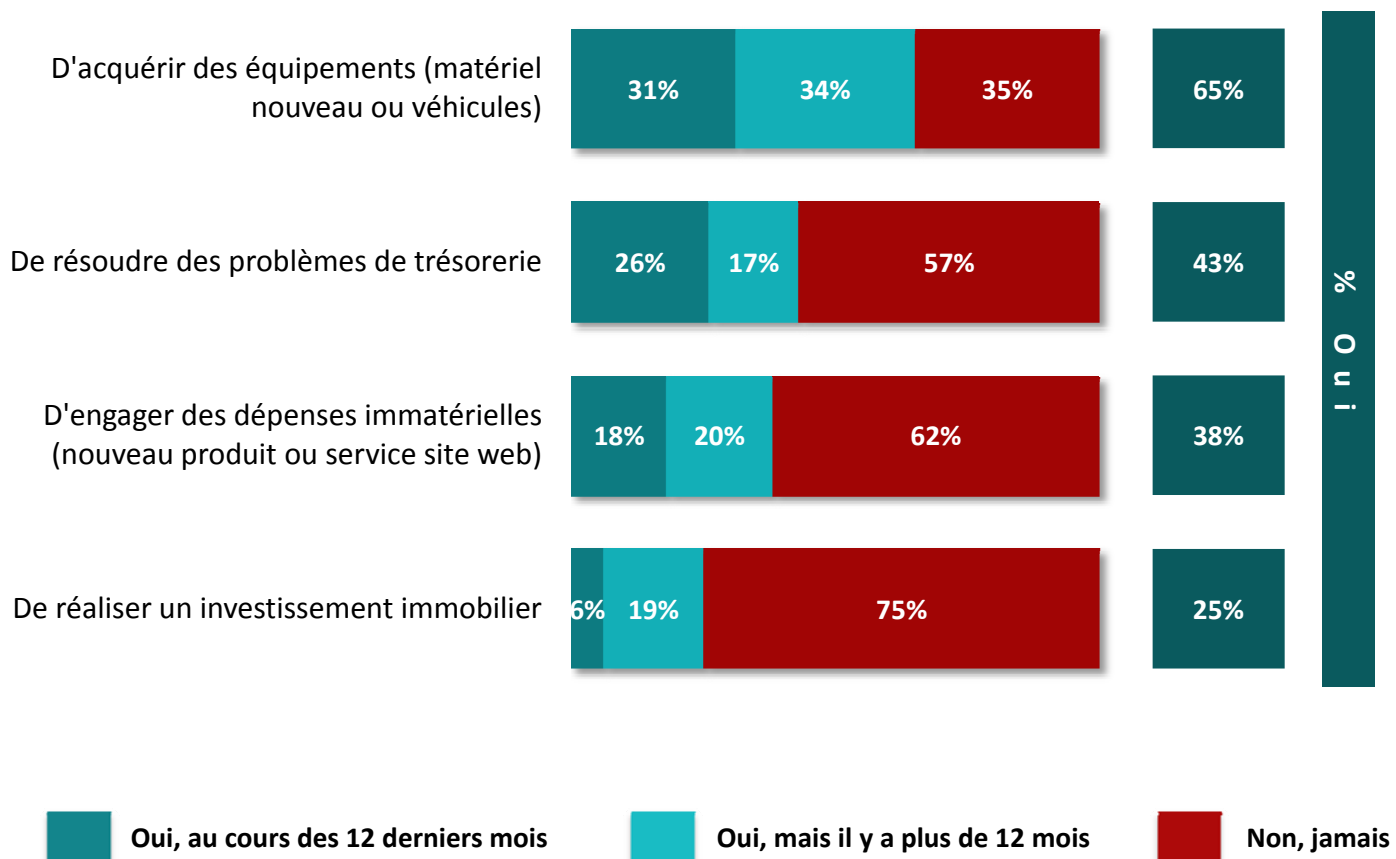
**Les besoins de financement :  
périmètre, accompagnement et  
moyens sollicités**



# Les besoins de financement

Q. Dans le cadre de votre activité vous êtes-vous retrouvé dans la situation de devoir décider ... ?

  
502  
personnes





# Les besoins de financement

Q. Dans le cadre de votre activité vous êtes-vous retrouvé dans la situation de devoir décider ... ?



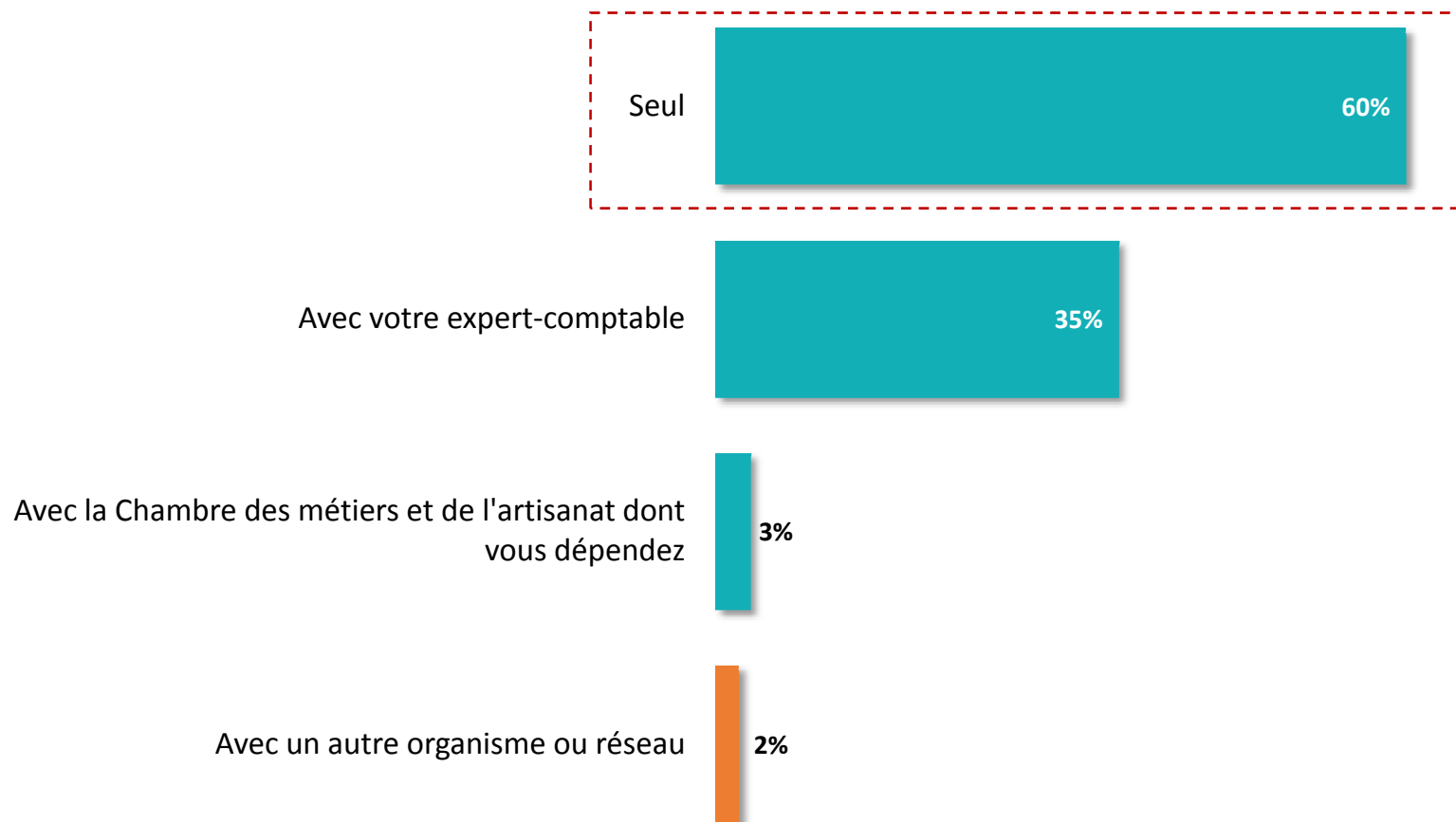
	% OUI	Secteur de l'entreprise				Taille de l'entreprise			Région		Chiffre d'affaires 2015			
		Alimentation	Bâtiment	Fabrication	Services	1 à 2 salariés	3 à 5 salariés	6 à 9 salariés	Ile de France	Province	Moins de 150k€	De 150k€ à 299 k€	De 300k€ à 499k€	500k€ et plus
D'acquérir des équipements (matériel nouveau ou véhicules)	<b>65%</b>	56%	74%	71%	61%	64%	67%	67%	51%	70%	53%	69%	76%	79%
De résoudre des problèmes de trésorerie	<b>43%</b>	46%	43%	47%	39%	45%	39%	42%	43%	43%	46%	43%	46%	42%
D'engager des dépenses immatérielles (nouveau produit ou service site web)	<b>38%</b>	34%	34%	42%	41%	38%	39%	37%	33%	40%	39%	40%	39%	43%
De réaliser un investissement immobilier	<b>25%</b>	17%	26%	30%	26%	25%	23%	30%	15%	29%	21%	30%	26%	34%



# L'accompagnement pour monter un dossier de financement

Q. Comment avez-vous monté votre dossier pour répondre à ce besoin de financement ?

*Question posée uniquement à ceux qui ont déjà été confrontés à une question de financement, soit 81% de l'échantillon.*







# L'accompagnement pour monter un dossier de financement

Q. Comment avez-vous monté votre dossier pour répondre à ce besoin de financement ?

Question posée uniquement à ceux qui ont déjà été confrontés à une question de financement, soit 81% de l'échantillon.



	% TOTAL	Secteur de l'entreprise				Taille de l'entreprise			Région		Chiffre d'affaires 2015			
		Alimentation	Bâtiment	Fabrication	Services	1 à 2 salariés	3 à 5 salariés	6 à 9 salariés	Ile de France	Province	Moins de 150k€	De 150k€ à 299 k€	De 300k€ à 499k€	500k€ et plus
Seul	<b>60%</b>	61%	71%	64%	51%	57%	60%	66%	<b>72%</b>	56%	55%	62%	52%	72%
Avec votre expert-comptable	<b>35%</b>	37%	28%	28%	42%	36%	36%	31%	26%	38%	39%	35%	39%	24%
Avec la Chambre des métiers et de l'artisanat dont vous dépendez	<b>3%</b>	1%	1%	4%	4%	4%	3%	1%	-	4%	4%	2%	3%	2%
Avec un autre organisme ou réseau	<b>2%</b>	1%	-	4%	3%	3%	1%	2%	2%	2%	2%	1%	6%	2%

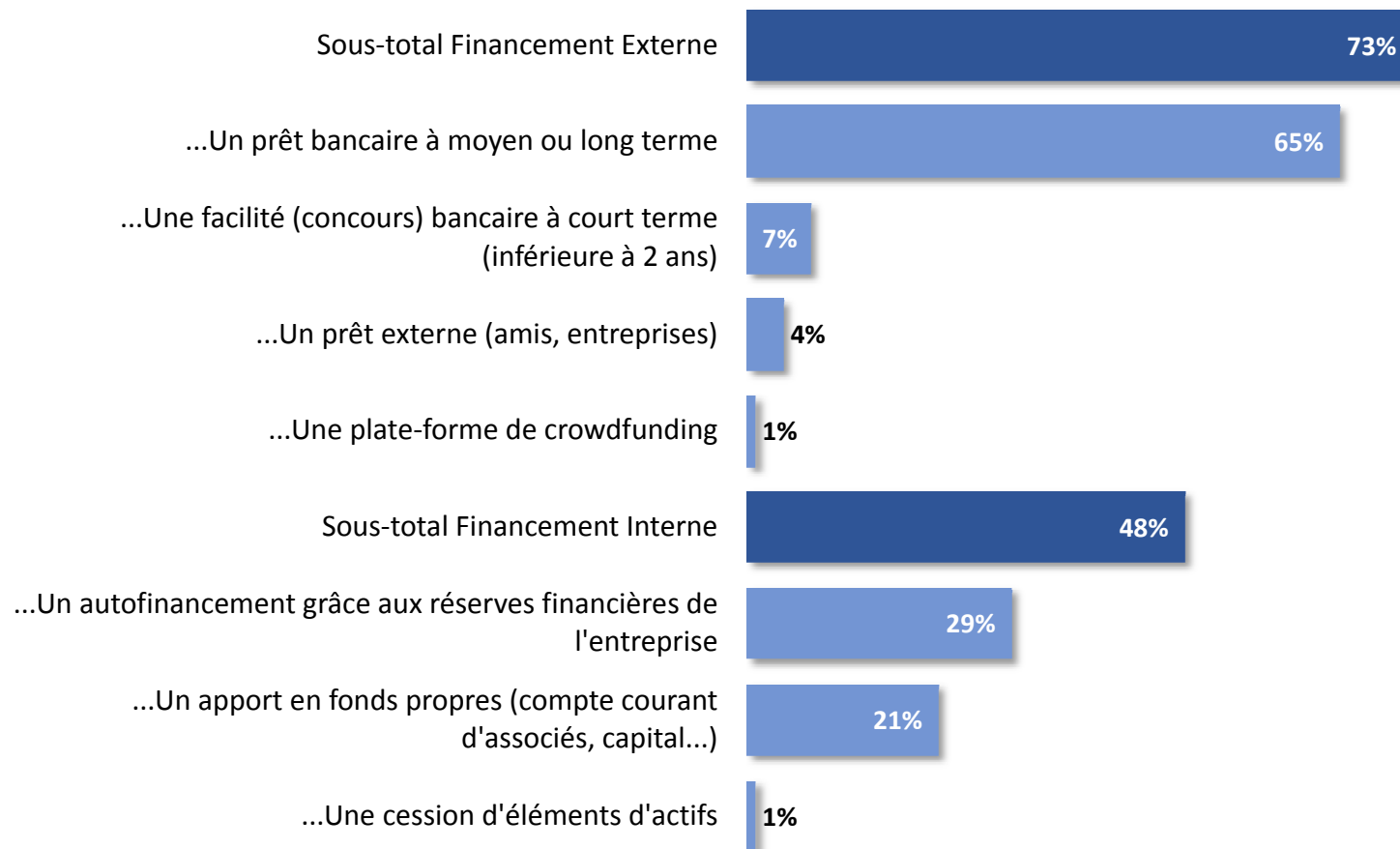


# Les moyens de financement sollicités

Q. Quels moyens de financement avez-vous sollicité pour répondre à ce besoin ?

Question posée uniquement à ceux qui ont déjà été confrontés à une question de financement, soit 81% de l'échantillon.

Plusieurs réponses possibles – Total supérieur à 100%





# Les moyens de financement sollicités

Q. Quels moyens de financement avez-vous sollicité pour répondre à ce besoin ?

Question posée uniquement à ceux qui ont déjà été confrontés à une question de financement, soit 81% de l'échantillon.

Plusieurs réponses possibles – Total supérieur à 100%



	% TOTAL	Secteur de l'entreprise				Taille de l'entreprise			Région		Chiffre d'affaires 2015			
		Alimentation	Bâtiment	Fabrication	Services	1 à 2 salariés	3 à 5 salariés	6 à 9 salariés	Ile de France	Province	Moins de 150k€	De 150k€ à 299 k€	De 300k€ à 499k€	500k€ et plus
<b>Sous-total Externe</b>	<b>73%</b>	<b>73%</b>	<b>75%</b>	<b>69%</b>	<b>75%</b>	<b>69%</b>	<b>79%</b>	<b>77%</b>	<b>62%</b>	<b>76%</b>	<b>67%</b>	<b>74%</b>	<b>73%</b>	<b>82%</b>
...Un prêt bancaire à moyen ou long terme	65%	63%	68%	61%	67%	64%	66%	67%	56%	68%	61%	63%	66%	71%
...Une facilité (concours) bancaire à court terme (inférieure à 2 ans)	7%	14%	3%	8%	6%	6%	10%	7%	7%	8%	6%	9%	4%	9%
...Un prêt externe (amis, entreprises)	4%	4%	5%	3%	4%	3%	5%	7%	1%	5%	5%	4%	3%	5%
...Une plate-forme de crowdfunding	1%	-	-	2%	-	1%	-	1%	-	1%	-	2%	-	1%
<b>Sous-total Interne</b>	<b>48%</b>	<b>48%</b>	<b>47%</b>	<b>51%</b>	<b>47%</b>	<b>52%</b>	<b>41%</b>	<b>45%</b>	<b>59%</b>	<b>45%</b>	<b>51%</b>	<b>52%</b>	<b>48%</b>	<b>38%</b>
...Un autofinancement grâce aux réserves financières de l'entreprise	29%	38%	29%	28%	26%	30%	26%	31%	39%	26%	27%	33%	37%	27%
...Un apport en fonds propres (compte courant d'associés, capital...)	21%	18%	18%	23%	23%	25%	17%	17%	25%	20%	28%	18%	17%	14%
...Une cession d'éléments d'actifs	1%	-	2%	3%	-	1%	1%	-	-	1%	-	2%	2%	-

**02**



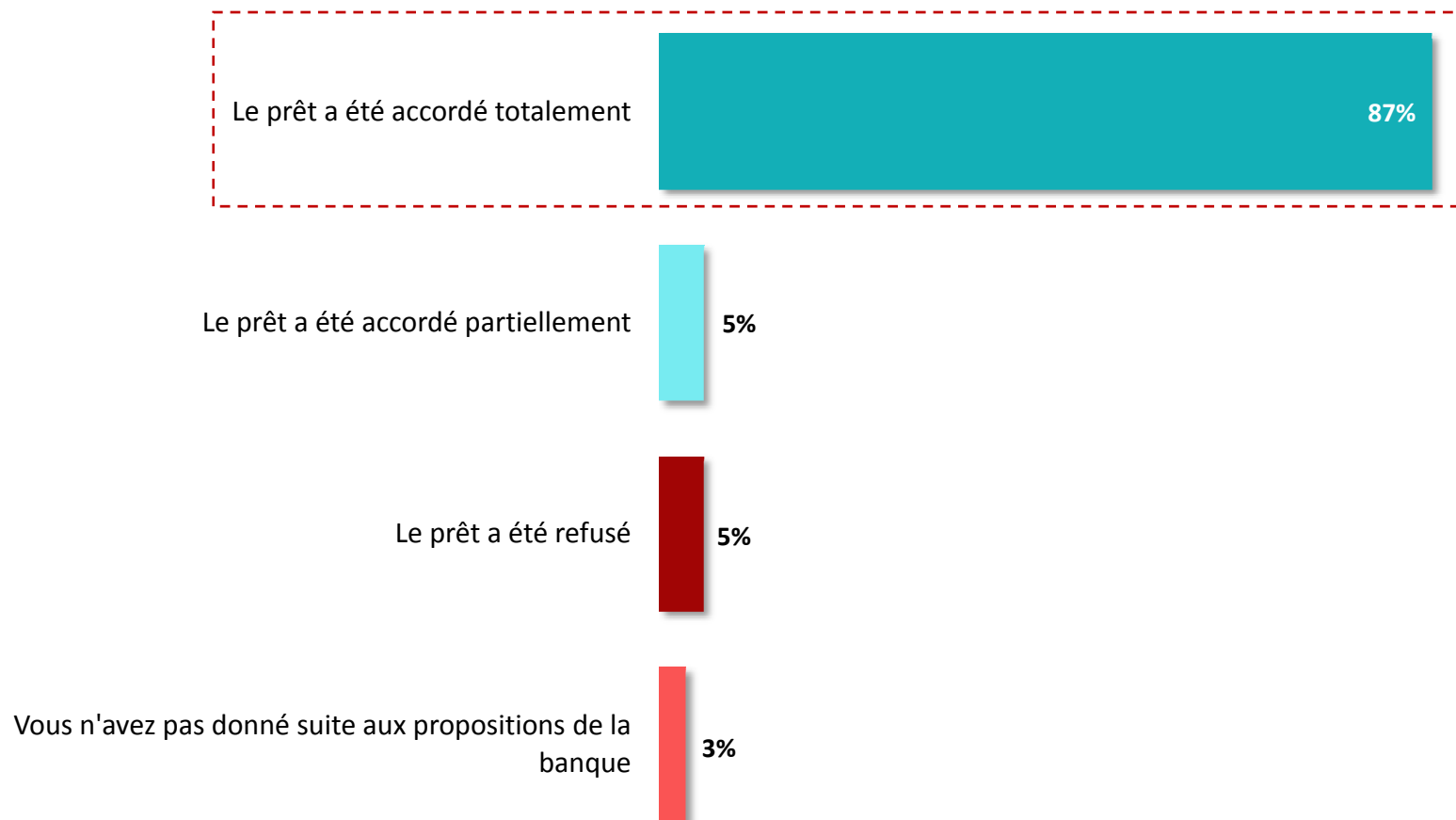
## Le prêt bancaire comme moyen de financement



# L'acceptation du prêt

Q. Quelle a été la décision finale de la banque concernant votre demande de prêt ?

*Question posée uniquement à ceux qui ont sollicité un prêt bancaire, soit 53% de l'échantillon.*





# L'acceptation du prêt

Q. Quelle a été la décision finale de la banque concernant votre demande de prêt ?

Question posée uniquement à ceux qui ont sollicité un prêt bancaire, soit 53% de l'échantillon.



	% TOTAL	Secteur de l'entreprise				Taille de l'entreprise			Région		Chiffre d'affaires 2015			
		Alimentation	Bâtiment	Fabrication	Services	1 à 2 salariés	3 à 5 salariés	6 à 9 salariés	Ile de France	Province	Moins de 150k€	De 150k€ à 299 k€	De 300k€ à 499k€	500k€ et plus
Le prêt a été accordé totalement	<b>87%</b>	78%	95%	84%	88%	84%	93%	89%	75%	90%	81%	92%	83%	95%
Le prêt a été accordé partiellement	<b>5%</b>	13%	2%	7%	3%	8%	2%	2%	13%	4%	10%	3%	4%	2%
Le prêt a été refusé	<b>5%</b>	3%	3%	5%	6%	5%	3%	6%	6%	4%	5%	5%	7%	3%
Vous n'avez pas donné suite aux propositions de la banque	<b>3%</b>	6%	-	4%	3%	3%	2%	3%	6%	2%	4%	-	6%	-

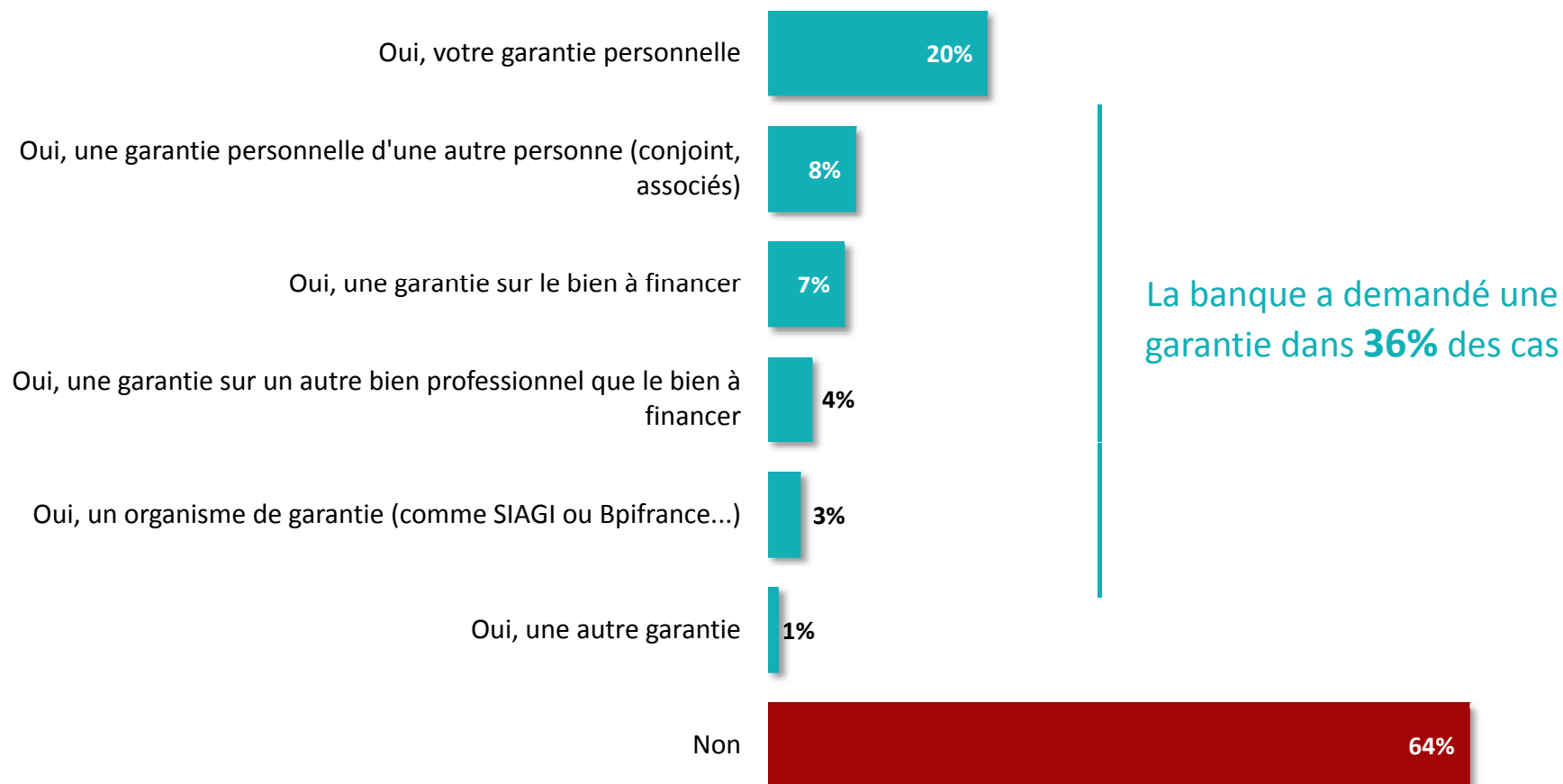


# La demande de garanties de la part de la banque

Q. La banque vous a-t-elle demandé de produire une ou des garanties pour obtenir ce prêt ?

*Question posée uniquement à ceux qui ont sollicité un prêt bancaire, soit 53% de l'échantillon.*

*Plusieurs réponses possibles – Total supérieur à 100%*





# La demande de garanties de la part de la banque

Q. La banque vous a-t-elle demandé de produire une ou des garanties pour obtenir ce prêt ?

*Question posée uniquement à ceux qui ont sollicité un prêt bancaire, soit 53% de l'échantillon.*

*Plusieurs réponses possibles – Total supérieur à 100%*



	% TOTAL	Secteur de l'entreprise				Taille de l'entreprise			Région		Chiffre d'affaires 2015			
		Alimentation	Bâtiment	Fabrication	Services	1 à 2 salariés	3 à 5 salariés	6 à 9 salariés	Ile de France	Province	Moins de 150k€	De 150k€ à 299 k€	De 300k€ à 499k€	500k€ et plus
<b>Sous-total Oui</b>	<b>36%</b>	<b>41%</b>	<b>27%</b>	<b>39%</b>	<b>38%</b>	<b>38%</b>	<b>33%</b>	<b>35%</b>	<b>30%</b>	<b>37%</b>	<b>44%</b>	<b>28%</b>	<b>38%</b>	<b>35%</b>
...Oui, votre garantie personnelle	20%	18%	15%	21%	22%	19%	19%	24%	27%	18%	22%	14%	20%	25%
...Oui, une garantie personnelle d'une autre personne (conjoint, associés)	8%	4%	7%	15%	7%	10%	6%	6%	2%	9%	11%	8%	8%	6%
...Oui, une garantie sur le bien à financer	7%	14%	3%	7%	8%	9%	6%	6%	2%	9%	8%	6%	10%	8%
...Oui, une garantie sur un autre bien professionnel que le bien à financer	4%	9%	1%	2%	5%	4%	3%	7%	4%	4%	9%	2%	3%	1%
...Oui, un organisme de garantie (comme SIAGI ou Bpifrance...)	3%	3%	1%	1%	6%	3%	2%	5%	1%	4%	2%	1%	1%	5%
...Oui, une autre garantie	1%	2%	-	-	3%	2%	1%	-	-	2%	6%	-	-	-
<b>Non</b>	<b>64%</b>	<b>59%</b>	<b>73%</b>	<b>61%</b>	<b>62%</b>	<b>62%</b>	<b>67%</b>	<b>65%</b>	<b>70%</b>	<b>63%</b>	<b>56%</b>	<b>72%</b>	<b>62%</b>	<b>65%</b>



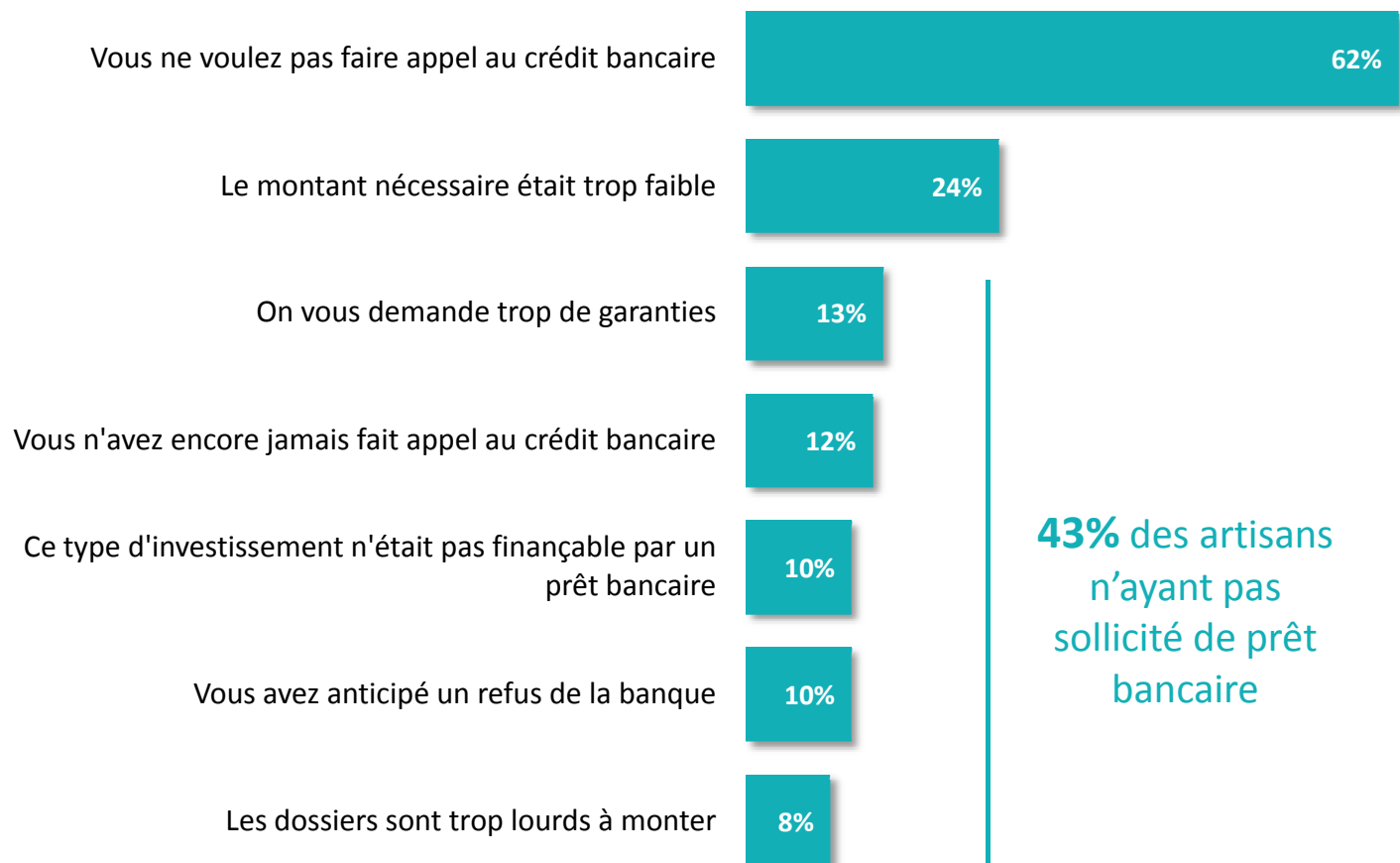


# Les raisons de ne pas solliciter un prêt bancaire

Q. Pourquoi n'avez-vous pas sollicité un prêt bancaire pour répondre à ce besoin ?

Question posée uniquement à ceux qui n'ont pas sollicité de prêt bancaire, soit 28% de l'échantillon.

Plusieurs réponses possibles – Total supérieur à 100%



**03**



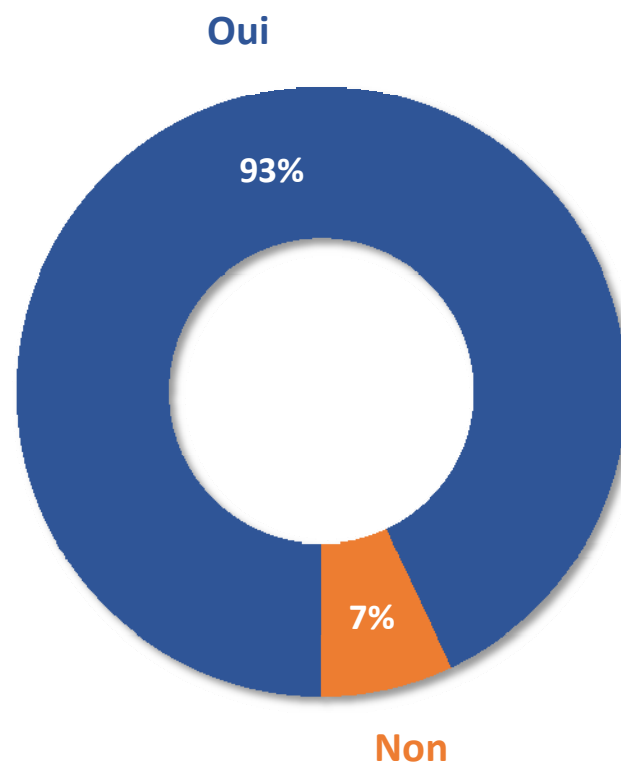
**Les besoins de trésorerie :  
origines et réponses  
apportées**



## Les origines des problèmes de trésorerie

Q. Généralement, lorsque vous rencontrez des problèmes de trésorerie savez-vous quelle en est l'origine ?

*Question posée uniquement à ceux qui ont eu à résoudre des problèmes de trésorerie, soit 43% de l'échantillon.*





# Les origines des problèmes de trésorerie

Q. Généralement, lorsque vous rencontrez des problèmes de trésorerie savez-vous quelle en est l'origine ?

*Question posée uniquement à ceux qui ont eu à résoudre des problèmes de trésorerie, soit 43% de l'échantillon.*



	% TOTAL	Secteur de l'entreprise				Taille de l'entreprise			Région		Chiffre d'affaires 2015			
		Alimentation	Bâtiment	Fabrication	Services	1 à 2 salariés	3 à 5 salariés	6 à 9 salariés	Ile de France	Province	Moins de 150k€	De 150k€ à 299 k€	De 300k€ à 499k€	500k€ et plus
Oui	<b>93%</b>	93%	<b>100%</b>	92%	89%	93%	93%	91%	95%	92%	89%	98%	95%	94%
Non	<b>7%</b>	7%	-	8%	11%	7%	7%	9%	5%	8%	11%	2%	5%	6%

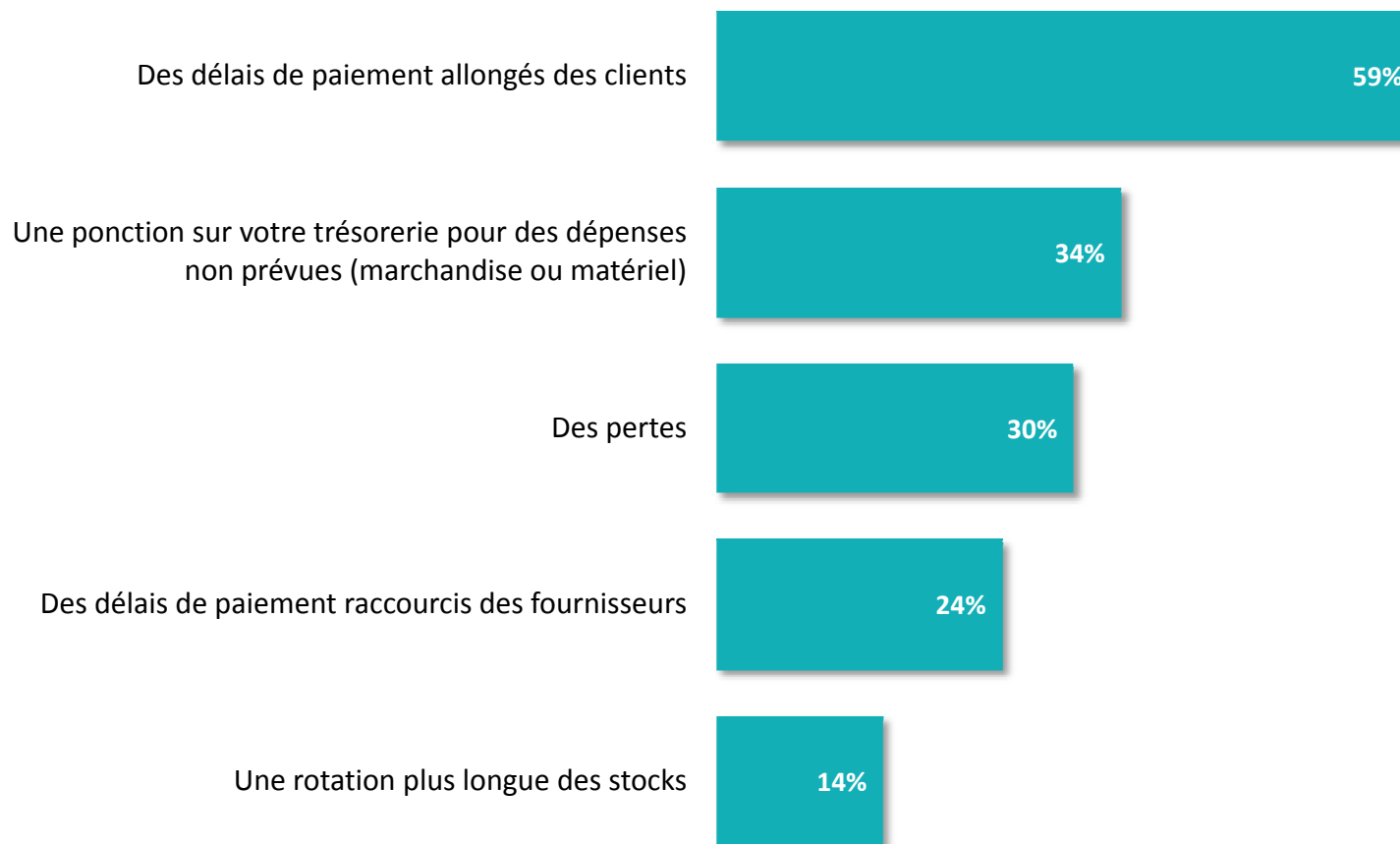


# Les origines précises des problèmes de trésorerie

Q. Plus précisément, à quoi sont dus les problèmes de trésorerie que vous rencontrez ?

*Question posée uniquement à ceux qui connaissent l'origine de leurs problèmes de trésorerie, soit 40% de l'échantillon.*

*Plusieurs réponses possibles – Total supérieur à 100%*





# Les origines précises des problèmes de trésorerie

Q. Plus précisément, à quoi sont dus les problèmes de trésorerie que vous rencontrez ?

Question posée uniquement à ceux qui ont eu à résoudre des problèmes de trésorerie, soit 40% de l'échantillon.

Plusieurs réponses possibles – Total supérieur à 100%



	% TOTAL	Secteur de l'entreprise				Taille de l'entreprise			Région		Chiffre d'affaires 2015			
		Alimentation	Bâtiment	Fabrication	Services	1 à 2 salariés	3 à 5 salariés	6 à 9 salariés	Ile de France	Province	Moins de 150k€	De 150k€ à 299 k€	De 300k€ à 499k€	500k€ et plus
Des délais de paiement allongés des clients	59%	42%	84%	62%	50%	54%	66%	62%	59%	59%	44%	65%	67%	75%
Une ponction sur votre trésorerie pour des dépenses non prévues (marchandise ou matériel)	34%	57%	15%	32%	35%	39%	22%	40%	28%	36%	34%	43%	27%	31%
Des pertes	30%	33%	27%	23%	33%	30%	29%	31%	39%	26%	33%	29%	35%	21%
Des délais de paiement raccourcis des fournisseurs	24%	18%	25%	31%	22%	22%	26%	28%	24%	24%	27%	19%	28%	27%
Une rotation plus longue des stocks	14%	19%	2%	16%	18%	15%	11%	17%	7%	17%	20%	12%	7%	16%

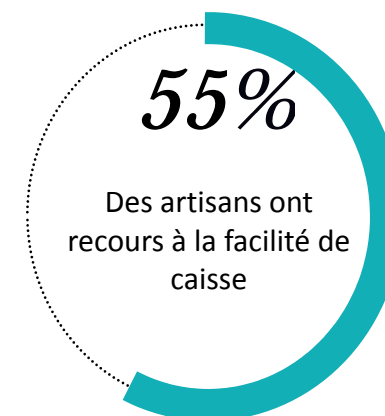
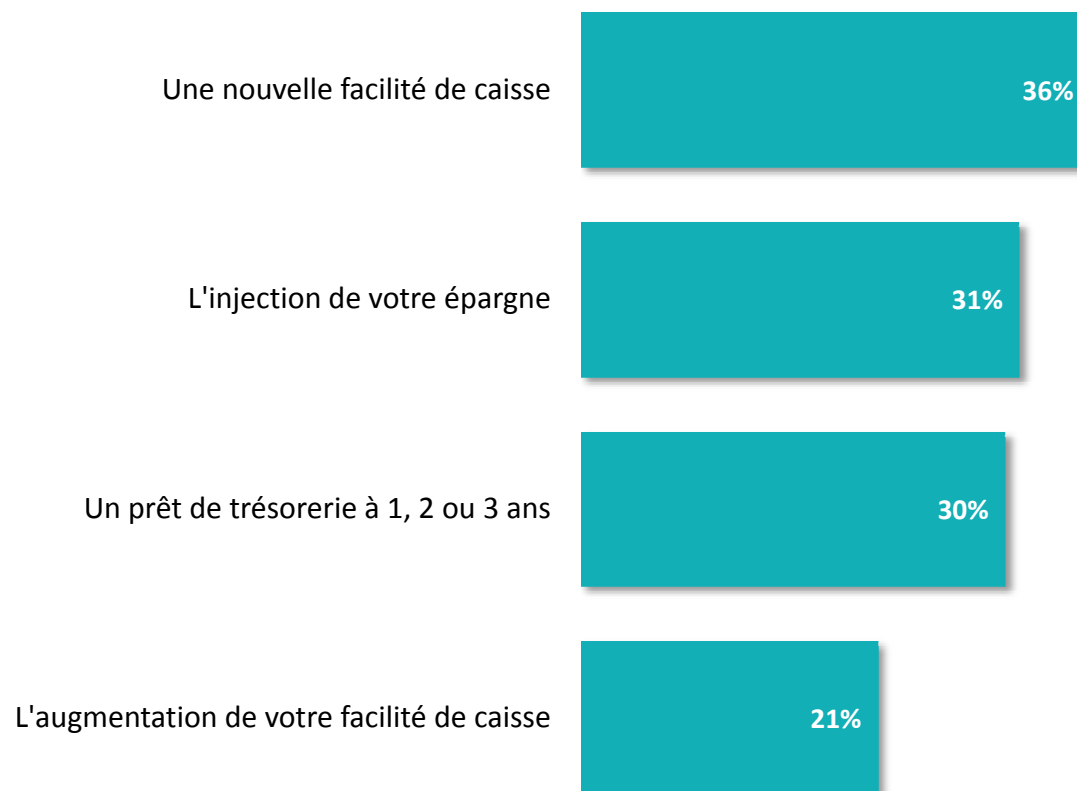


# Les solutions privilégiées pour faire face aux problèmes de trésorerie

Q. Et quelle solution privilégiez-vous pour faire face à ces difficultés de trésorerie ?

*Question posée uniquement à ceux qui ont eu à résoudre des problèmes de trésorerie, soit 43% de l'échantillon.*

*Plusieurs réponses possibles – Total supérieur à 100%*





# Les solutions privilégiées pour faire face aux problèmes de trésorerie

Q. Et quelle solution privilégiez-vous pour faire face à ces difficultés de trésorerie ?

Question posée uniquement à ceux qui ont eu à résoudre des problèmes de trésorerie, soit 43% de l'échantillon.

Plusieurs réponses possibles – Total supérieur à 100%



	% TOTAL	Secteur de l'entreprise				Taille de l'entreprise			Région		Chiffre d'affaires 2015			
		Alimentation	Bâtiment	Fabrication	Services	1 à 2 salariés	3 à 5 salariés	6 à 9 salariés	Ile de France	Province	Moins de 150k€	De 150k€ à 299 k€	De 300k€ à 499k€	500k€ et plus
Une nouvelle facilité de caisse	<b>36%</b>	38%	38%	40%	32%	36%	35%	38%	47%	33%	42%	29%	28%	36%
L'injection de votre épargne	<b>31%</b>	38%	41%	23%	29%	35%	24%	32%	27%	33%	31%	34%	35%	30%
Un prêt de trésorerie à 1, 2 ou 3 ans	<b>30%</b>	30%	19%	23%	39%	30%	34%	21%	13%	35%	26%	32%	28%	29%
L'augmentation de votre facilité de caisse	<b>21%</b>	14%	19%	22%	24%	17%	25%	28%	25%	19%	19%	19%	21%	27%



**04**

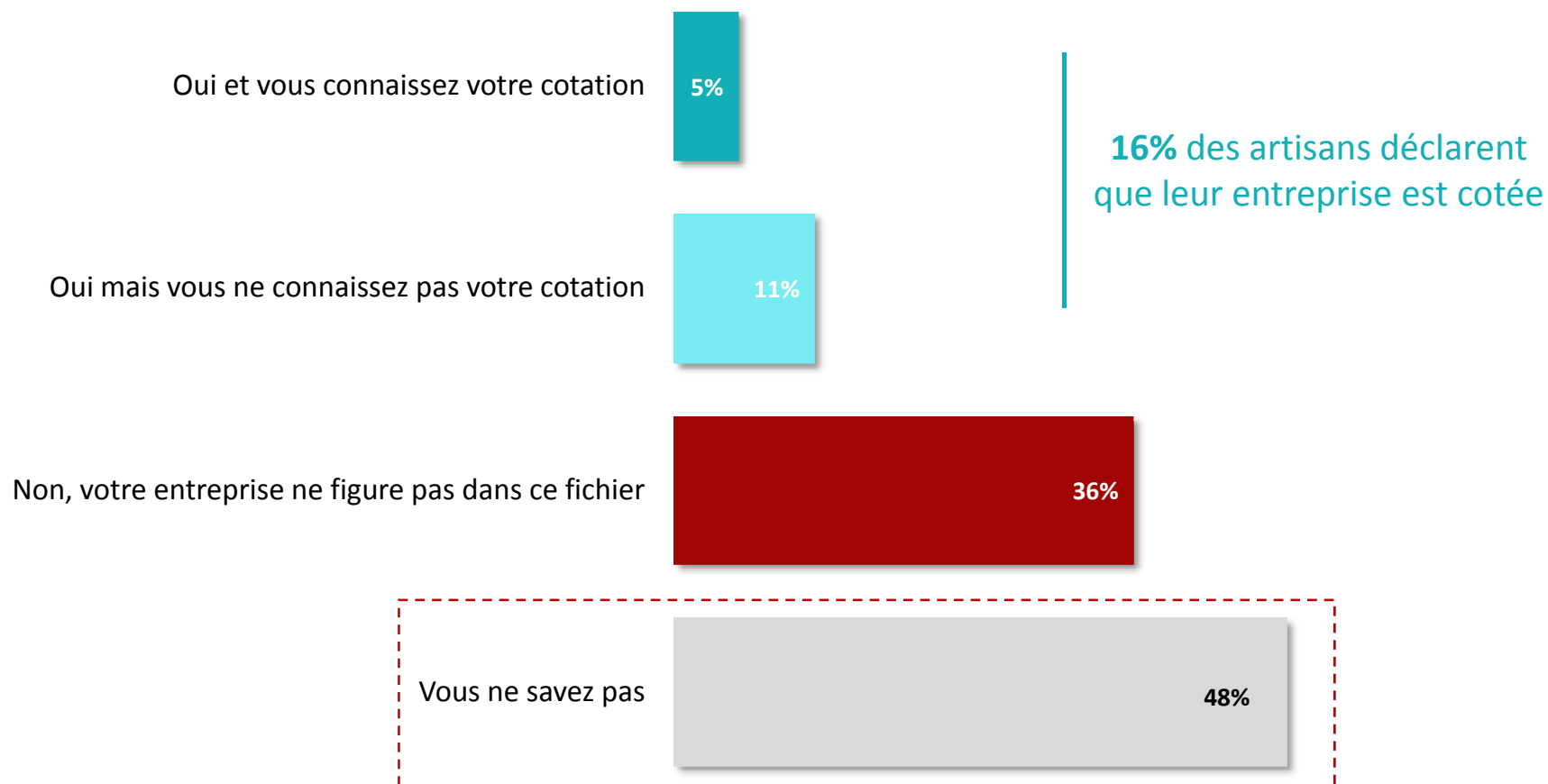


**La cotation Banque de France**



# La cotation dans le fichier bancaire des entreprises de la Banque de France

Q. Votre cotation Banque de France peut influencer sur une décision de crédit. Votre entreprise est-elle cotée dans le fichier bancaire des entreprises (FIBEN) de la Banque de France ?





# La cotation dans le fichier bancaire des entreprises de la Banque de France

Q. Votre cotation Banque de France peut influencer sur une décision de crédit. Votre entreprise est-elle cotée dans le fichier bancaire des entreprises (FIBEN) de la Banque de France ?



	% TOTAL	Secteur de l'entreprise				Taille de l'entreprise			Région		Chiffre d'affaires 2015			
		Alimentation	Bâtiment	Fabrication	Services	1 à 2 salariés	3 à 5 salariés	6 à 9 salariés	Ile de France	Province	Moins de 150k€	De 150k€ à 299 k€	De 300k€ à 499k€	500k€ et plus
<b>Sous-total Oui</b>	<b>16%</b>	<b>11%</b>	<b>26%</b>	<b>19%</b>	<b>12%</b>	<b>10%</b>	<b>22%</b>	<b>25%</b>	<b>18%</b>	<b>15%</b>	<b>8%</b>	<b>8%</b>	<b>22%</b>	<b>40%</b>
...Oui et vous connaissez votre cotation	5%	3%	9%	5%	5%	4%	6%	9%	7%	5%	4%	2%	9%	11%
...Oui mais vous ne connaissez pas votre cotation	11%	8%	17%	14%	7%	6%	16%	16%	11%	10%	4%	6%	13%	29%
Non, votre entreprise ne figure pas dans ce fichier	36%	41%	30%	19%	44%	40%	32%	27%	29%	38%	33%	51%	28%	21%
Vous ne savez pas	48%	48%	44%	62%	44%	50%	46%	48%	53%	47%	59%	41%	50%	39%



*“opinionway*

15 place de la République 75003 Paris

*« Permettre à nos clients de comprendre de manière simple et rapide leur environnement actuel et futur,  
pour mieux décider aujourd’hui, agir demain et imaginer après-demain. »*