



Enquête sur les grossesses pathologiques auprès des femmes

Conférence de presse du 4 Juin 2013

Methodologie et échantillon



✓ **1 005 femmes de 18 ans et plus**

Echantillon constitué selon la méthode des quotas, au regard des critères d'âge, de catégorie socioprofessionnelle, de région de résidence et catégorie d'agglomération, selon les données INSEE du recensement actualisé.



- ✓ **Echantillon interrogé en ligne sur système CAWI** (Computer Assisted Web Interviewing) au sein de notre panel online qui comprend 80 000 individus.



- ✓ Le terrain a été réalisé du **26 avril au 13 mai 2013**



- ✓ OpinionWay rappelle que les résultats de ce sondage doivent-être lus en tenant compte des marges d'incertitude : **de 2 à 3 points au plus pour un échantillon de 1 000 répondants.**



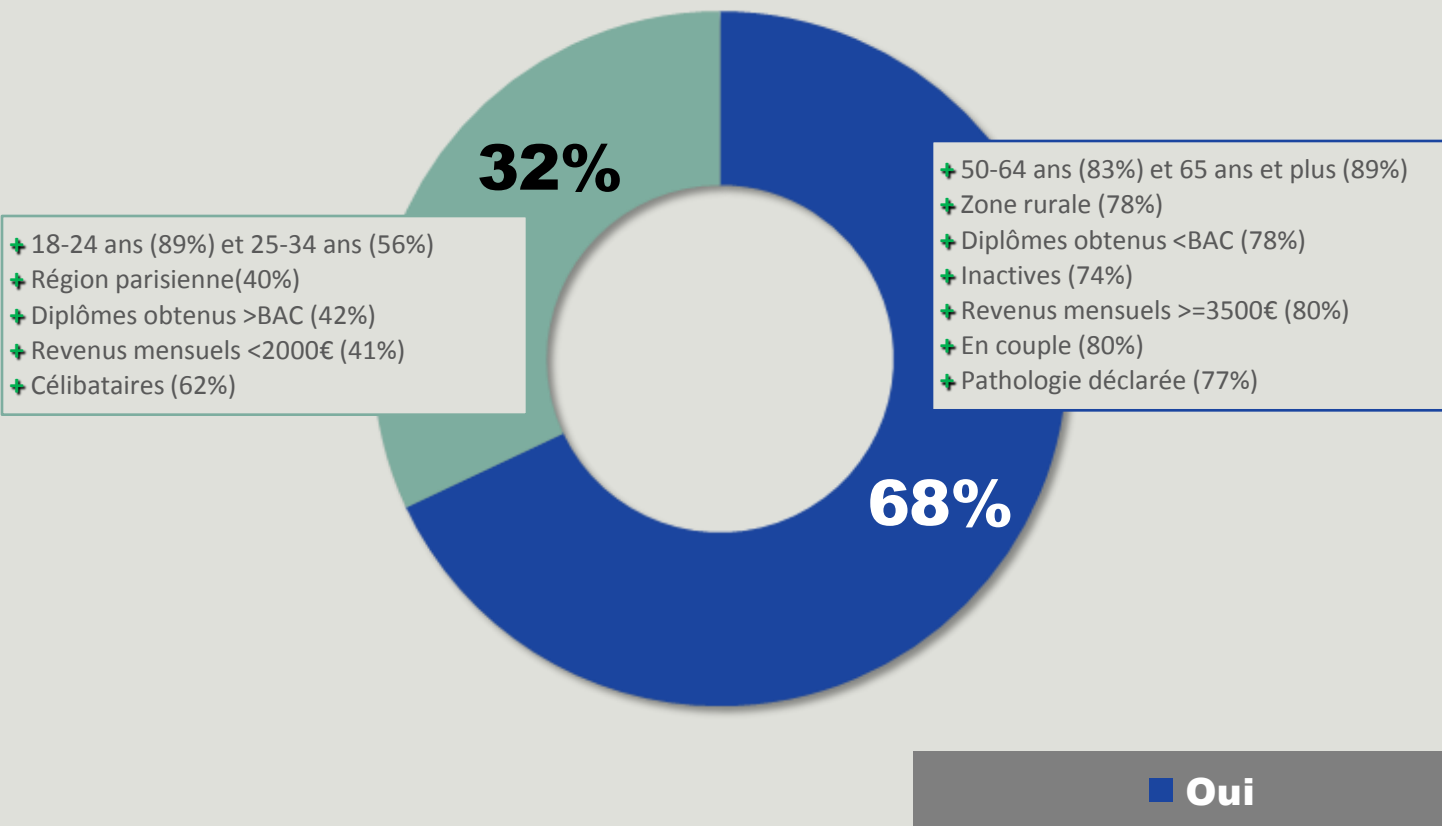
- ✓ OpinionWay a réalisé cette enquête en appliquant les procédures et règles de la **norme ISO 20252**

2 femmes sur 3 ont déjà été enceintes



Q: Avez-vous déjà été enceinte ?

Base : 1005

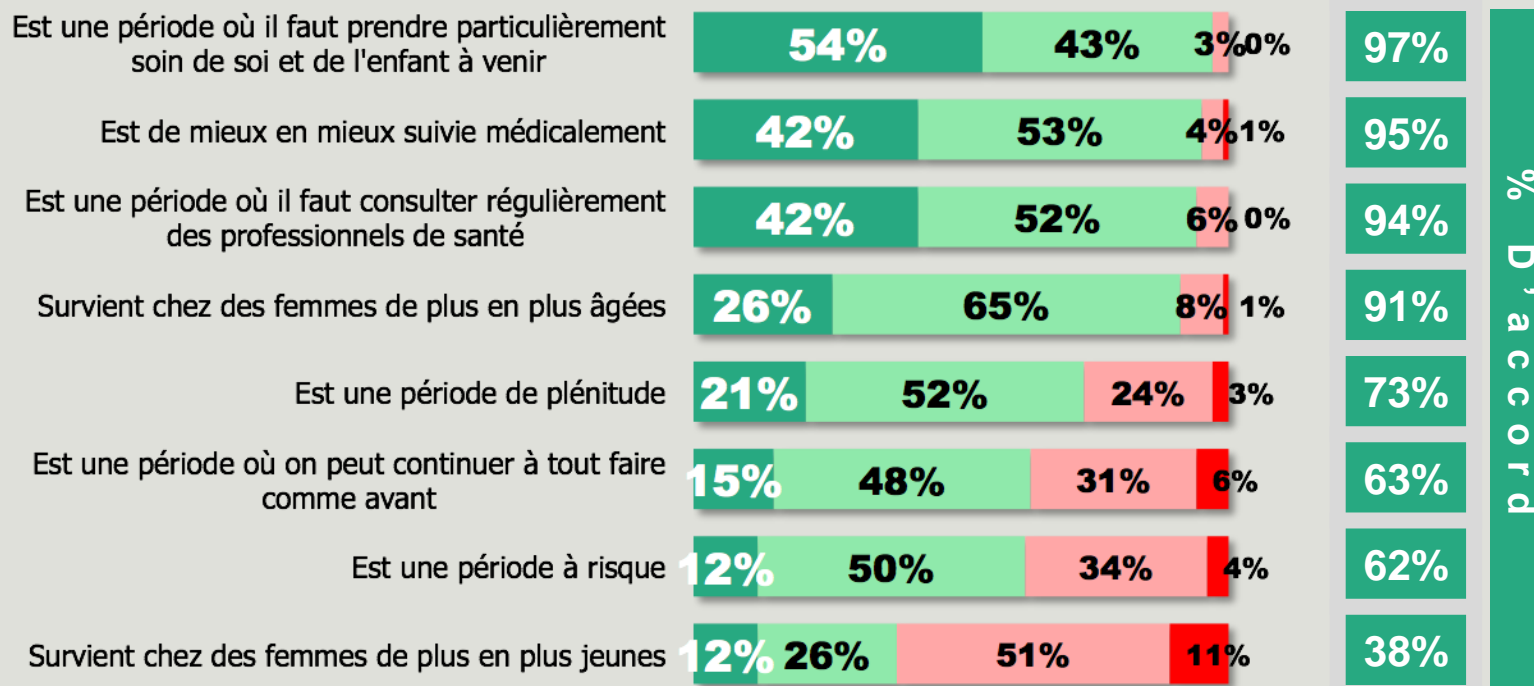


La grossesse, une période au cours de laquelle il faut avant tout prendre soin de soi et de l'enfant à naître



Base : 1005

Q: Voici quelques affirmations à propos de la grossesse. Pour chacune d'entre elles merci de dire si vous êtes tout à fait d'accord, plutôt d'accord, plutôt pas d'accord ou pas du tout d'accord.



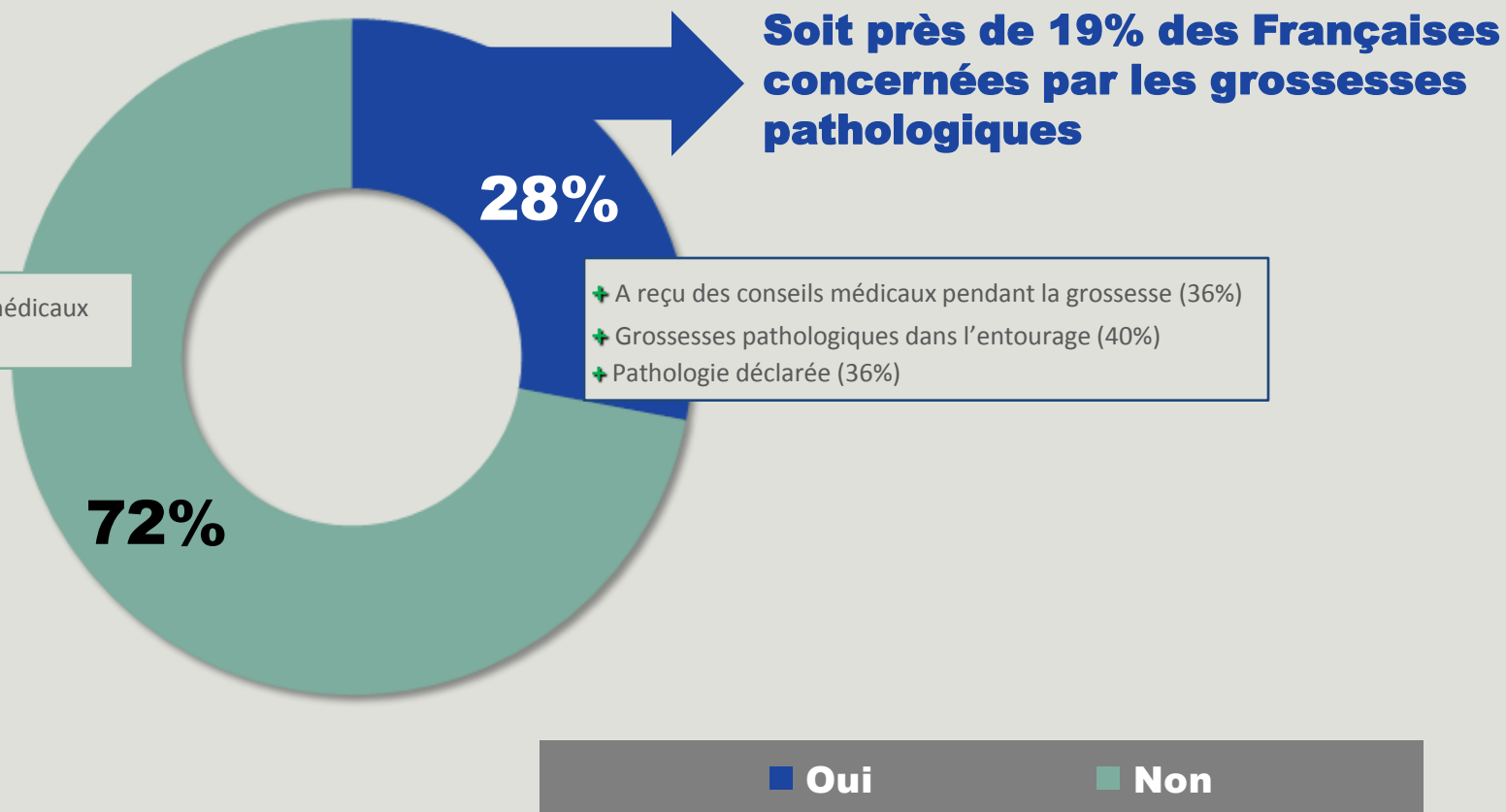
Ne se prononce pas
 Non, pas du tout d'accord
 Non, plutôt pas d'accord
 Oui plutôt d'accord
 Oui, tout à fait d'accord

Les complications sont fréquentes lors de la grossesse



Q: Avez-vous déjà eu des complications au cours de votre (vos) grossesse(s) (apparition d'un diabète, hypertension, ou tout autre évènement ayant entraîné un risque pour la mère et/ou l'enfant) ?

Base : 687 femmes qui ont déjà été enceintes

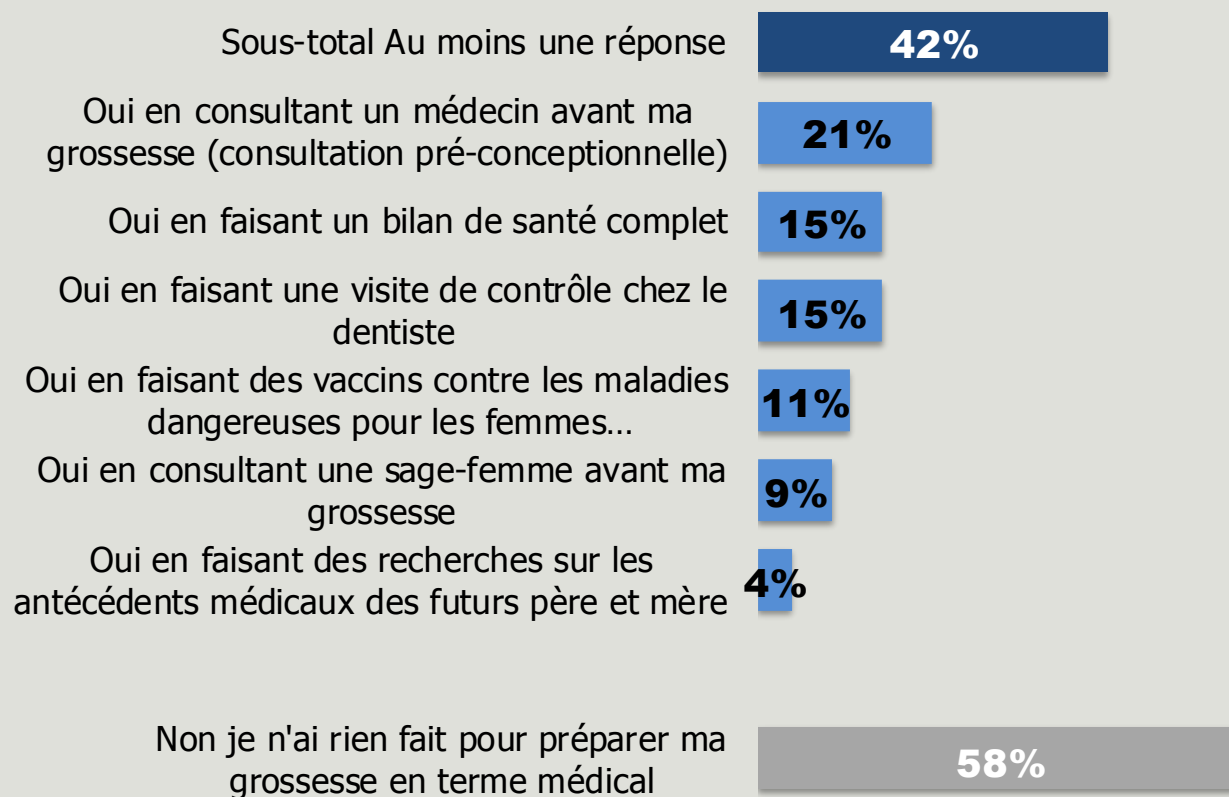


Alors que 6 femmes sur 10 ne se sont pas préparées médicalement



Q: Vous-même avez- vous préparé votre (vos) grossesse(s) ?

Base : 687 femmes qui ont déjà été enceintes

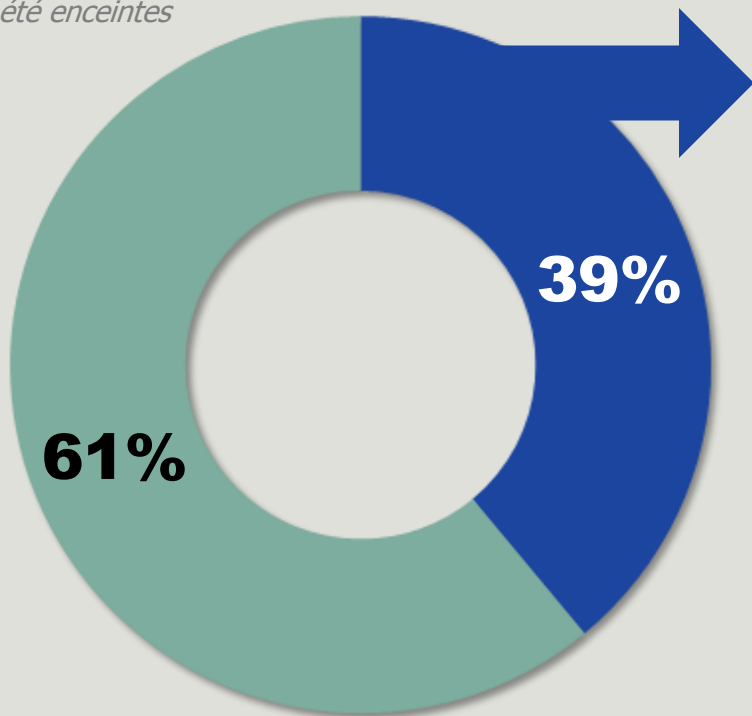


Et que les 2/3 des femmes enceintes déclarent n'avoir pas reçu de conseils des professionnels



Q: Lors de votre (vos) grossesse(s) votre médecin ou sage-femme vous ont-ils donné des conseils pour éviter tout risque de grossesse pathologique ?

Base : 687 femmes qui ont déjà été enceintes

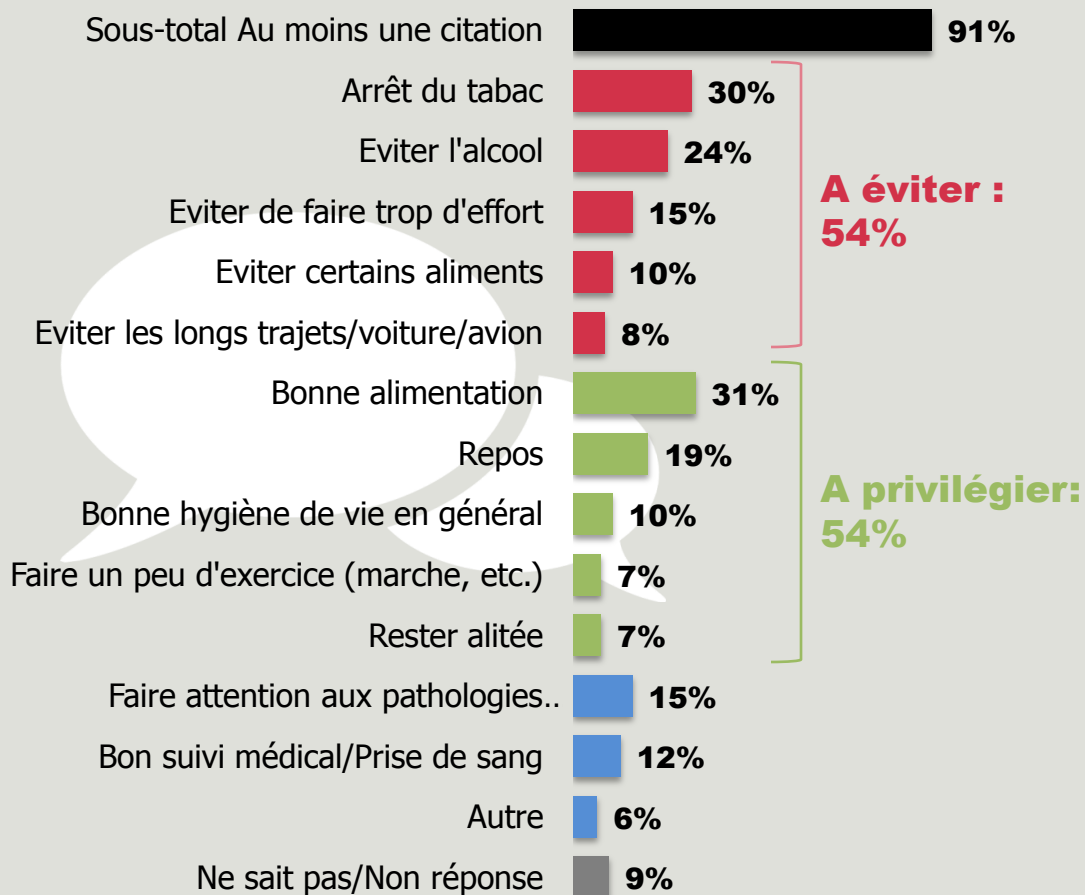


Oui

Non

Q: Lesquels ? (en spontané)

Base : 266 femmes qui ont reçu au moins un conseil

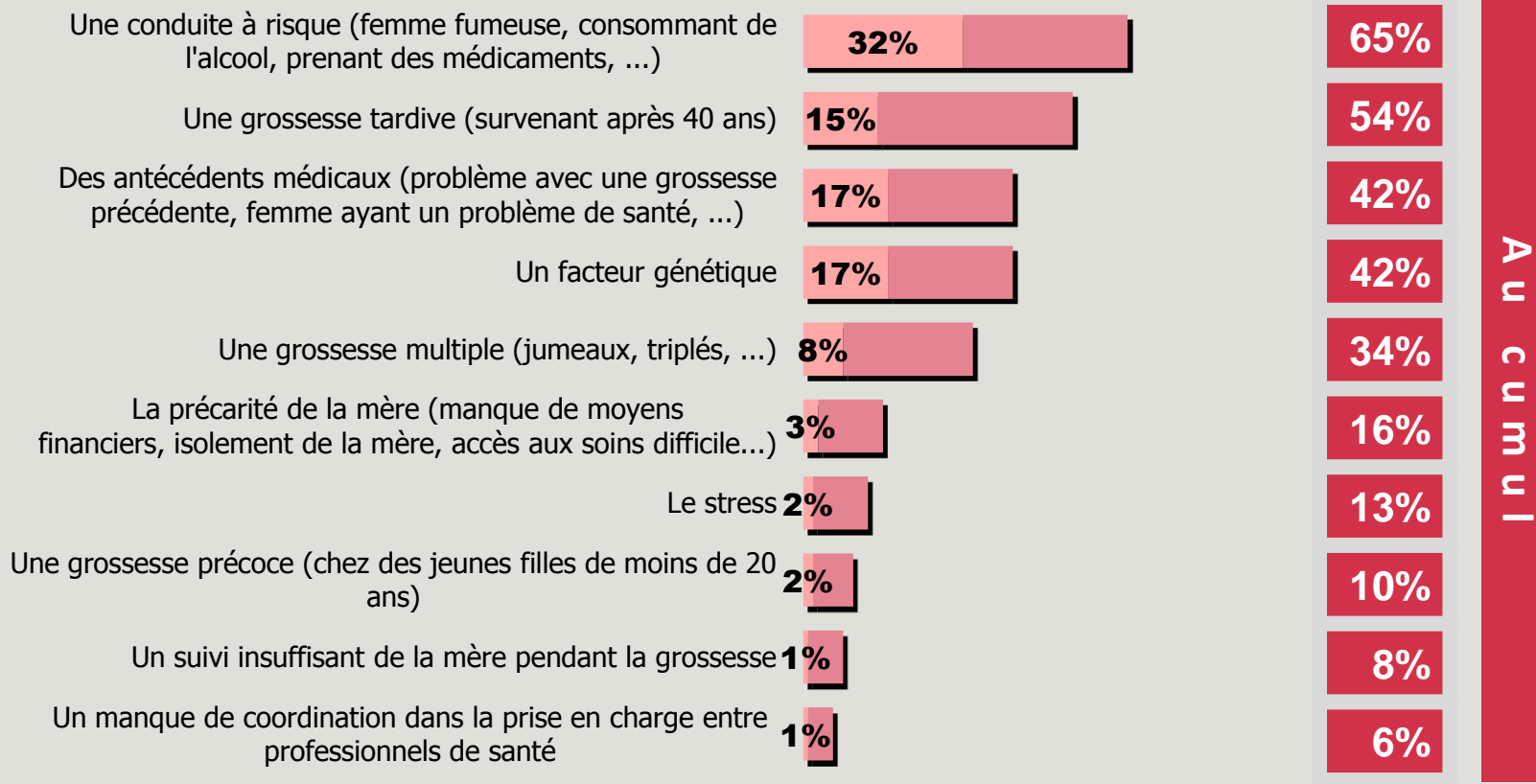
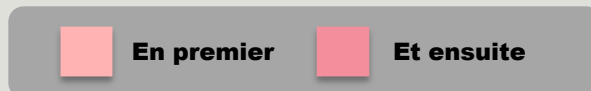


La 1ère cause en serait les conduites à risque



Base : 1005

Q: Parlons maintenant des facteurs de risque de grossesse pathologique. Parmi les causes suivantes, quelles sont selon vous les principales causes expliquant les grossesses pathologiques ?



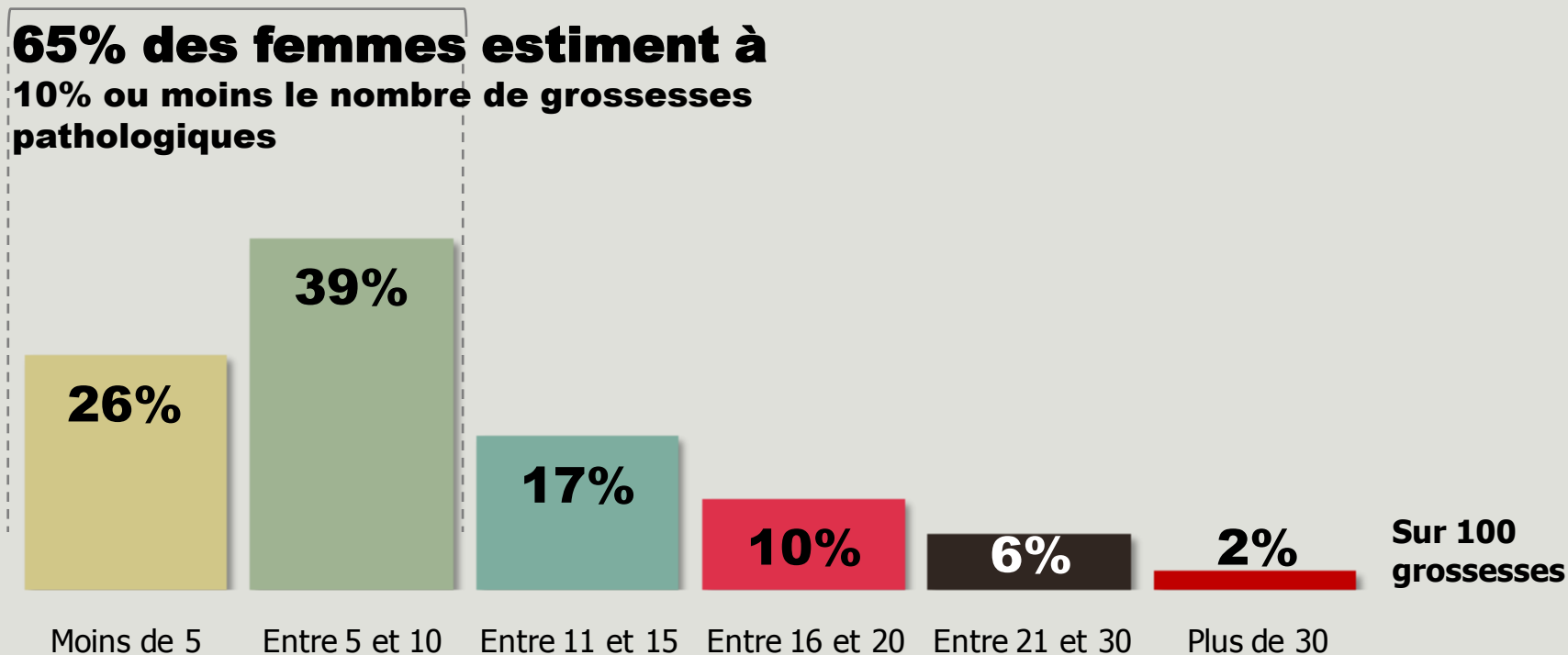
Pourtant moins de 10% des femmes évaluent correctement la proportion des grossesses pathologiques



Base : 1005

Q: Une grossesse pathologique se définit comme une grossesse au cours de laquelle survient un événement qui comporte un risque soit pour la mère soit pour l'enfant ou encore pour tous les deux.

Selon vous et sur 100 grossesses, combien sont aujourd'hui des grossesses pathologiques ?



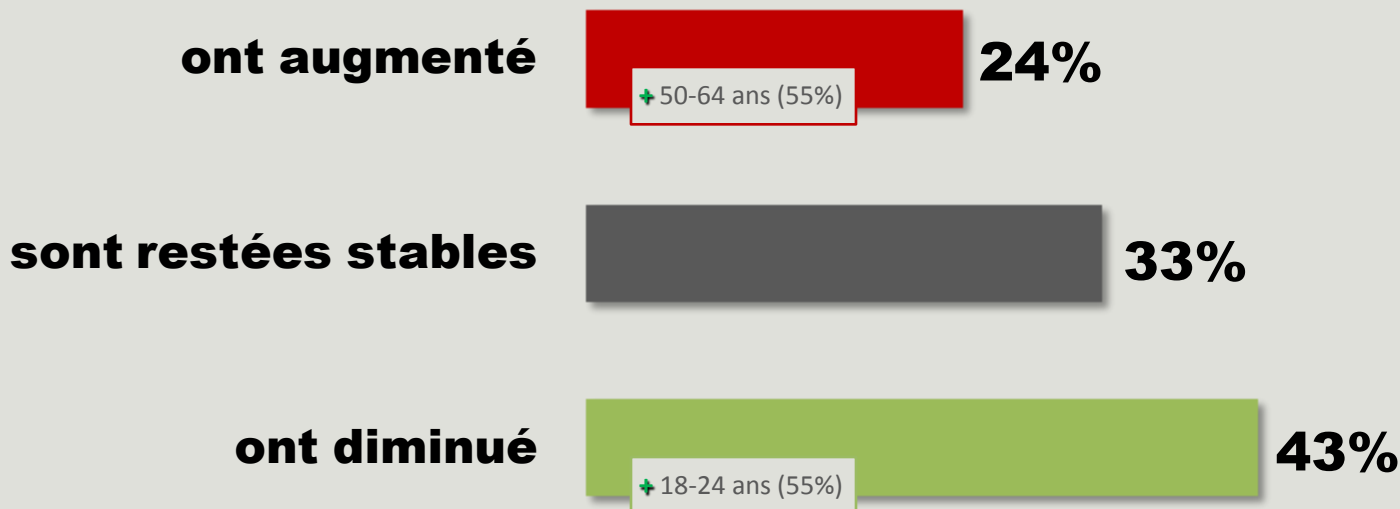
Et près d'une femme sur 2 pense qu'elles ont diminué



Base : 1005

Q: En France aujourd'hui et avec les progrès médicaux, par rapport à il y a 10 ans, les grossesses pathologiques ont-elles selon vous....

Les grossesses pathologiques...



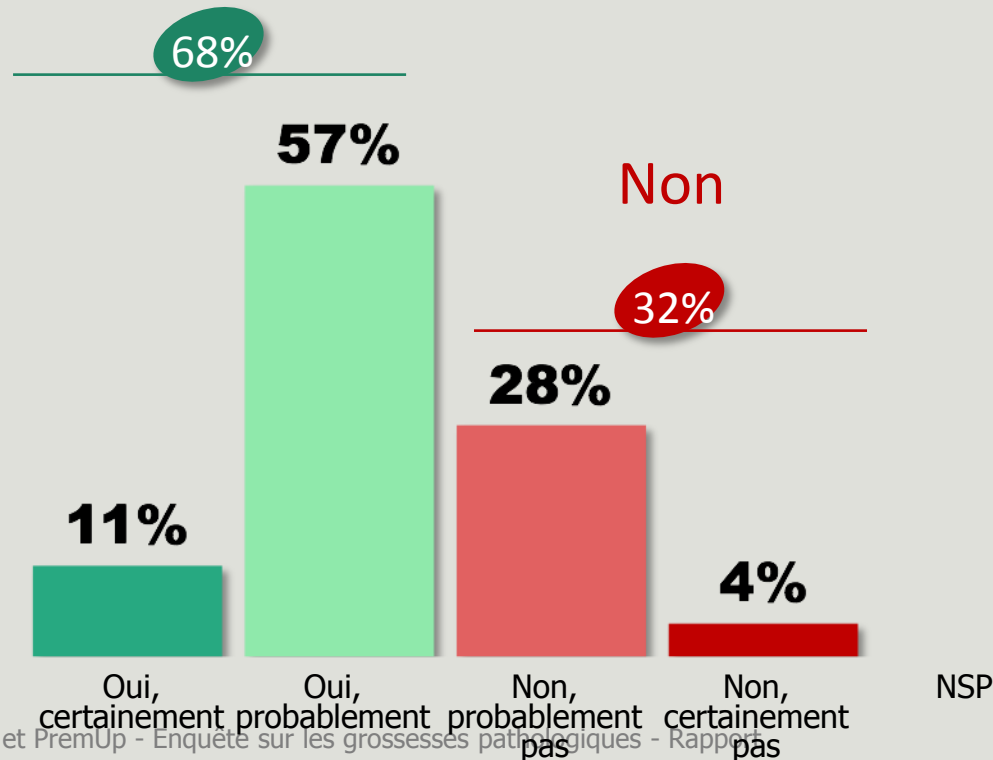
Alors qu'une majorité des femmes est consciente de l'impact de la crise



Base : 1005

Q: Selon vous, la crise économique et sociale que nous traversons peut-elle avoir un impact sur le nombre de grossesses pathologiques observées ?

Oui, la crise peut avoir un impact sur le nombre de grossesses pathologiques



Un impact fort sur la précarité sociale et l'isolement des femmes



Base : 1005

Q: Et plus précisément quels sont selon vous les trois types d'impacts les plus importants de la crise économique et sociale sur les grossesses pathologiques ? En 1er, en 2ème et en 3ème ?

En premier Et ensuite

La précarité sociale des femmes enceintes (couverture sociale ou médicale insuffisante)

22%

L'isolement de certaines femmes (peu entourées, ne sachant pas à qui s'adresser)

12%

Le stress, l'hyperactivité

23%

Les conditions d'exercice professionnel des femmes enceintes (congé maternité repoussé, conditions physiques et morales difficiles, ...)

14%

Le manque d'information, d'éducation de certaines femmes

10%

Le suivi de grossesse insuffisant par les professionnels de santé (absence de certains rendez-vous de suivi,)

7%

Le fait de déclarer sa grossesse plus tardivement (après le 1er trimestre de grossesse)

4%

53%

47%

46%

44%

34%

31%

16%

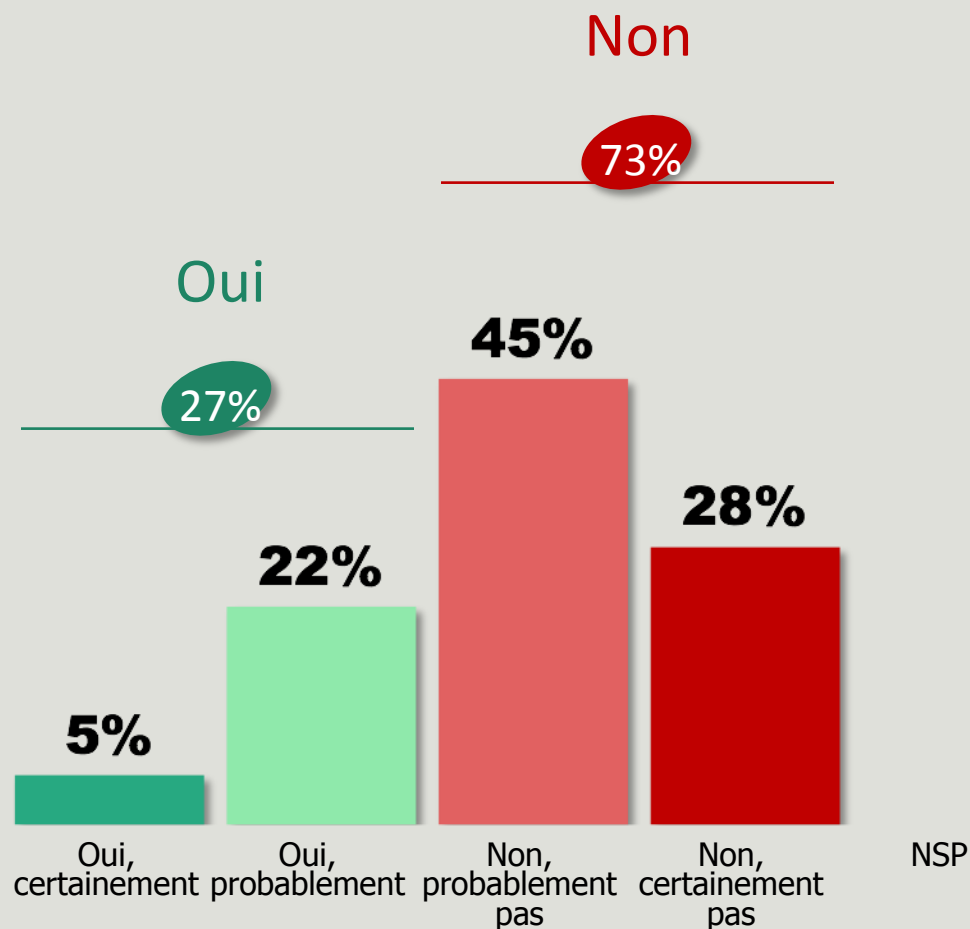
A u c c u m u l i

... Et également sur le renoncement aux soins



Base : 1005

Q: Vous-même si vous étiez enceinte et que vous aviez des difficultés, seriez-vous prête à renoncer à certains soins pendant votre grossesse (échographie, rendez-vous de suivi,) pour des raisons financières ?

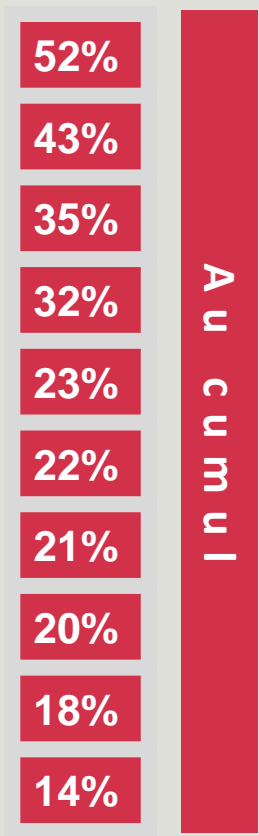
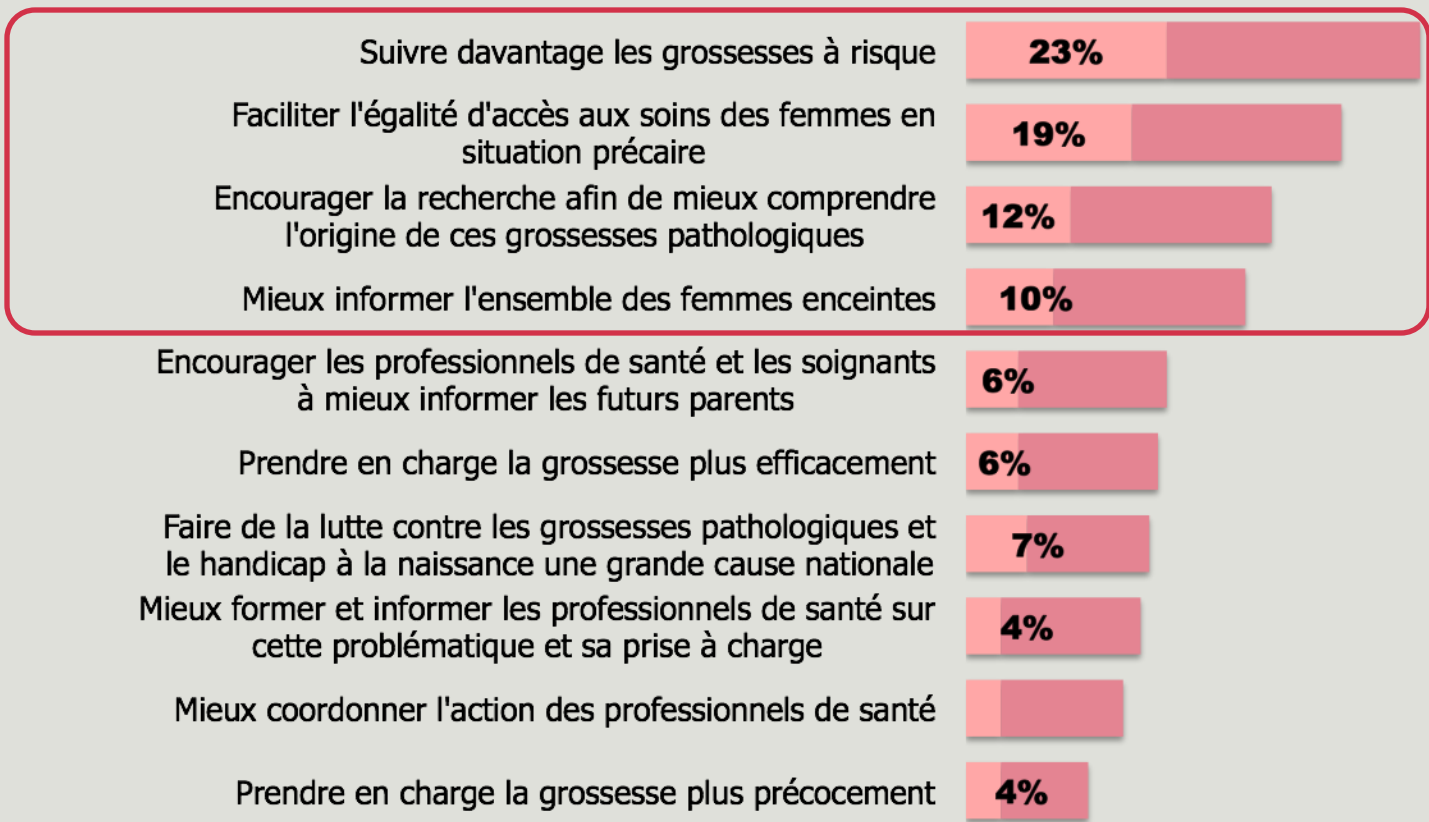
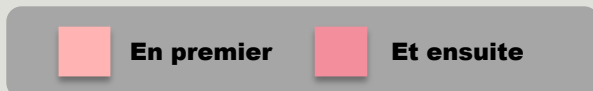


La priorité pour demain : suivi, égalité d'accès et qualité des soins, information des femmes et recherche



Base : 1005

Q: Enfin et pour terminer, merci de nous dire quelles seraient selon vous les trois actions à mettre en œuvre en priorité pour faire reculer les grossesses pathologiques ?



A u c u m u l i