



Vague 7

Baromètre SOFINCO

Avril 2012

Toute publication totale ou partielle doit impérativement utiliser la mention complète suivante :  
« Le Sofinscope - Baromètre réalisé par OpinionWay pour SOFINCO », aucune reprise de l'enquête ne pourra être dissociée de cet intitulé.

# A

## Méthodologie



# Méthodologie

- ▶ **Le Sofinscope, baromètre de la consommation et du quotidien de Sofinco, est destiné à sonder les français sur leurs habitudes de consommation**
- ▶ Étude réalisée auprès d'un **échantillon de 973 personnes**, représentatif de la **population française âgée de 18 ans et plus**, constitué selon la méthode des quotas, au regard des critères de sexe, d'âge, de catégorie socioprofessionnelle et de région de résidence.
- ▶ **Mode d'interrogation**: Les échantillons ont été interrogés en ligne sur système Cawi (Computer Assisted Web Interview).
- ▶ **Dates de terrain**: les interviews ont été réalisées **du 6 au 7 avril 2012**.
- ▶ Toute publication totale ou partielle doit impérativement utiliser la mention complète suivante : « Sondage OpinionWay – Sofinco» et aucune reprise de l'enquête ne pourra être dissociée de cet intitulé.
- ▶ OpinionWay rappelle par ailleurs que les résultats de ce sondage doivent être lus en tenant compte des marges d'incertitude : 2 à 3 points au plus pour un échantillon de 1000 répondants.
- ▶ OpinionWay a réalisé cette enquête en appliquant les procédures et règles de la norme ISO 20252.



# B

Résultats

“

# Part des dépenses de son loyer par rapport aux revenus mensuels du foyer

Q : A combien évaluez-vous la part des dépenses de votre loyer (sans les charges) ou de votre remboursement d'emprunt dans les revenus mensuels de votre foyer?

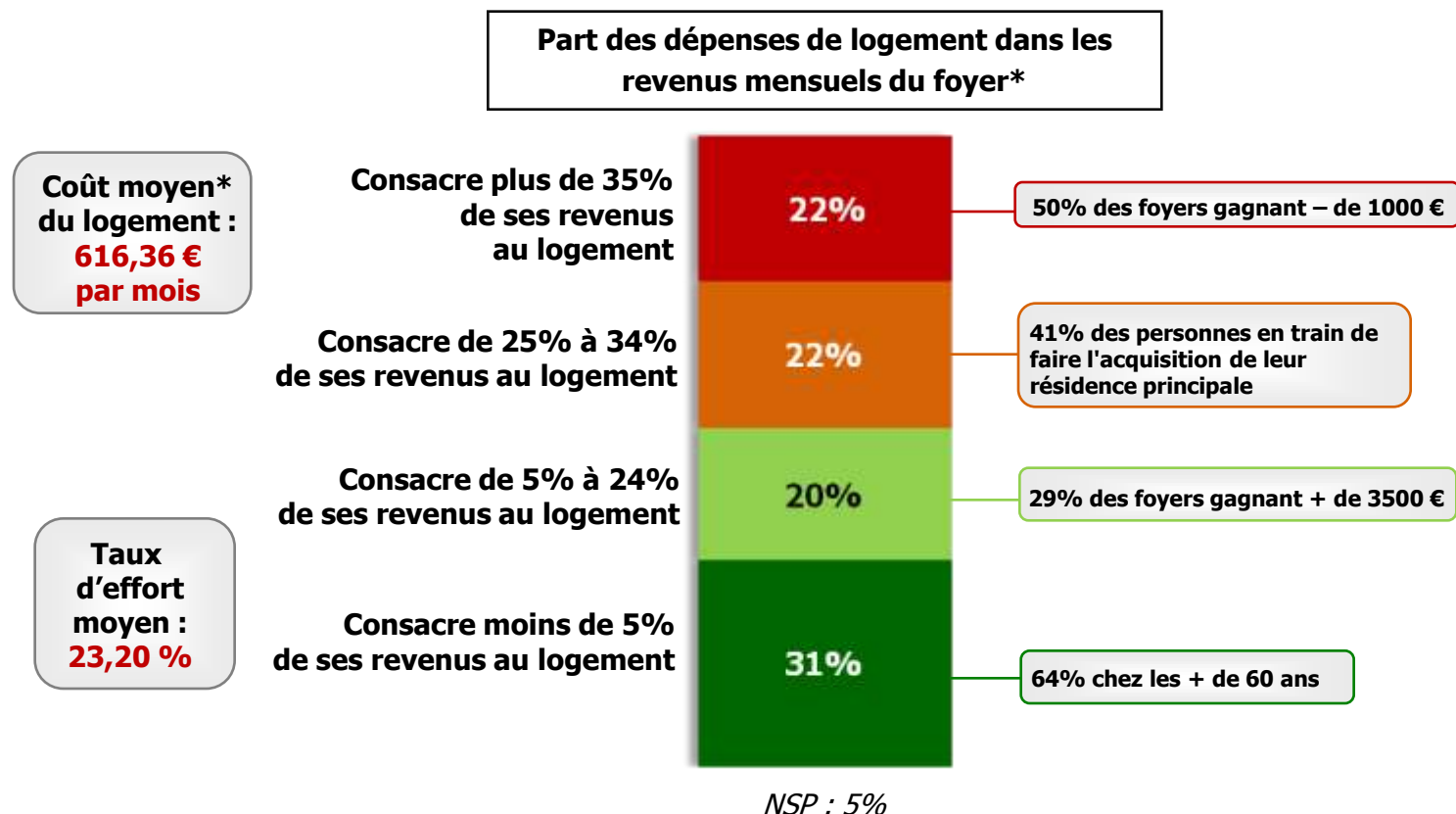


\* Loyer hors charges ou remboursement d'emprunt



# Part des dépenses de son loyer par rapport aux revenus mensuels du foyer

Q : A combien évaluez-vous la part des dépenses de votre loyer (sans les charges) ou de votre remboursement d'emprunt dans les revenus mensuels de votre foyer?

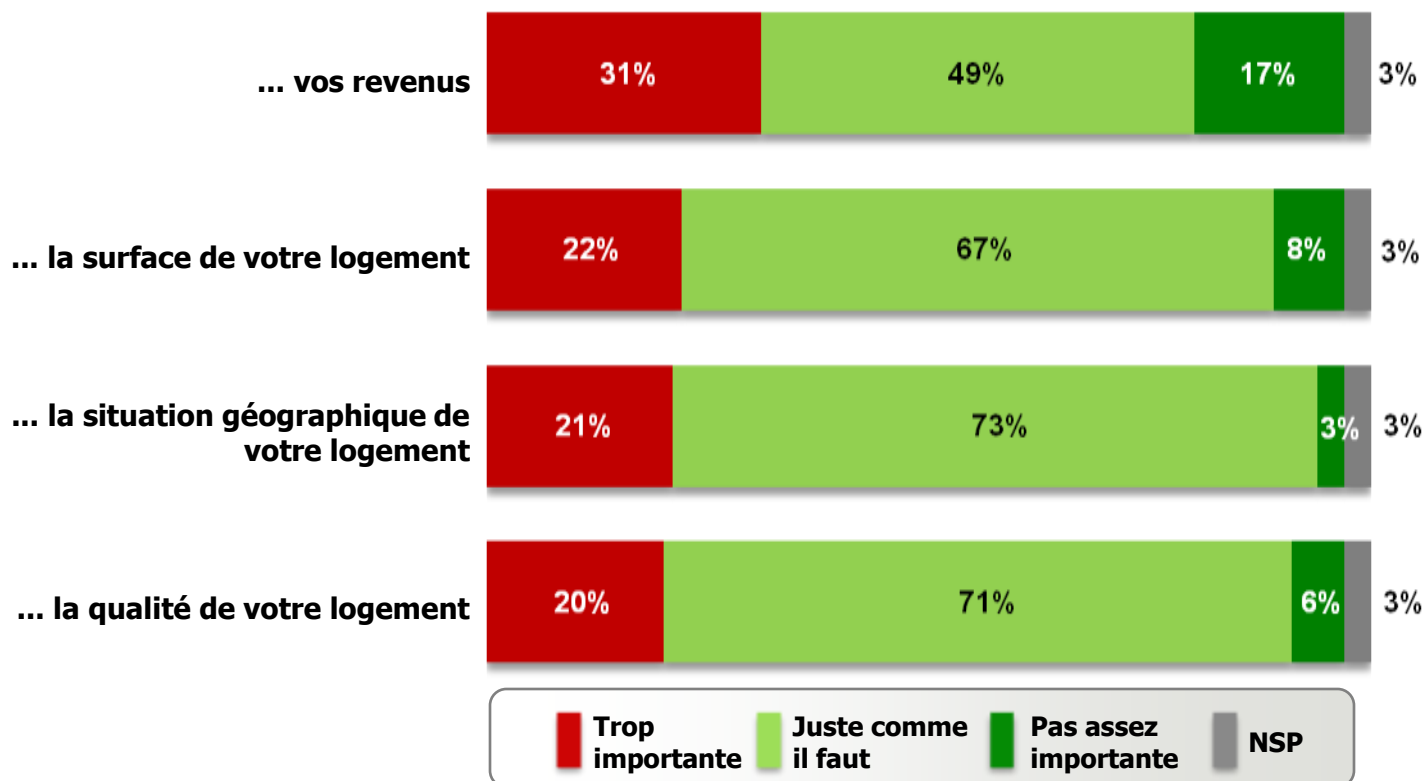


\* Loyer hors charges ou remboursement d'emprunt



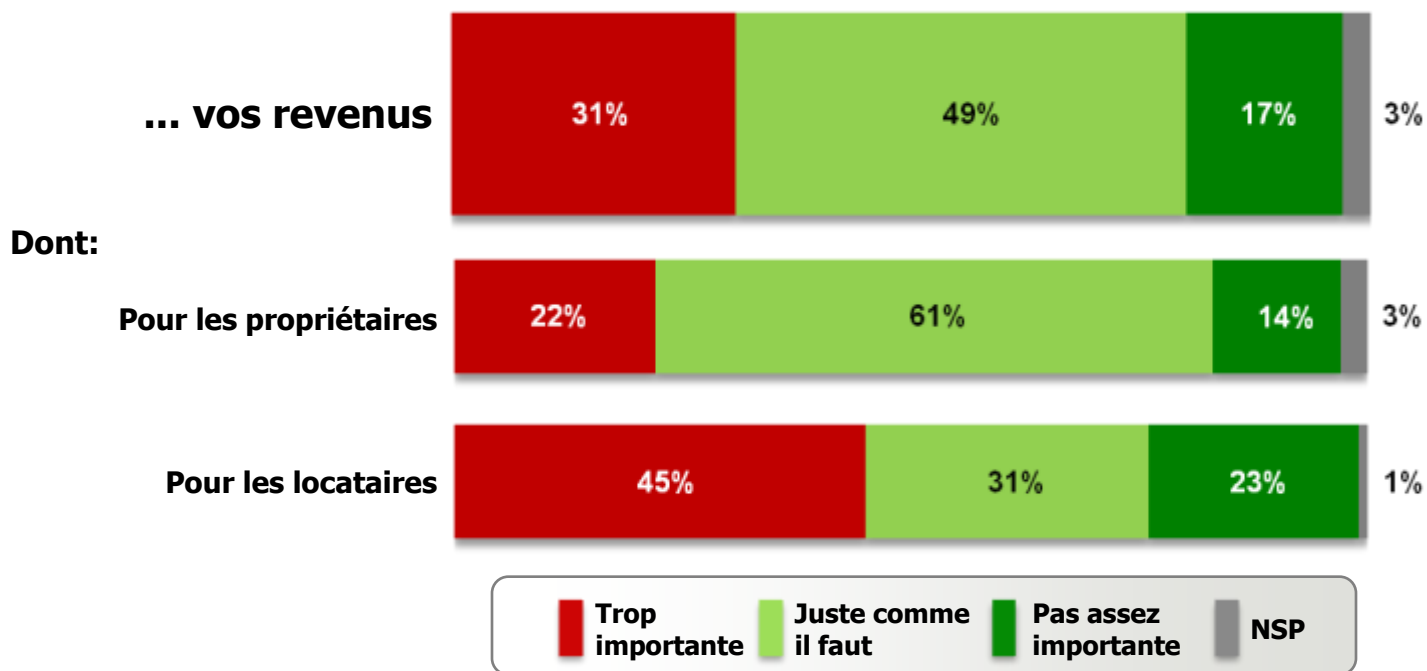
# Importance de la part des revenus du foyer consacrée aux dépenses de logement

Q : Et à l'heure actuelle vous estimez que la part des revenus de votre foyer consacrée aux dépenses de logement est trop importante, juste comme il faut ou pas assez importante par rapport à...



# Importance de la part des revenus du foyer consacrée aux dépenses de logement

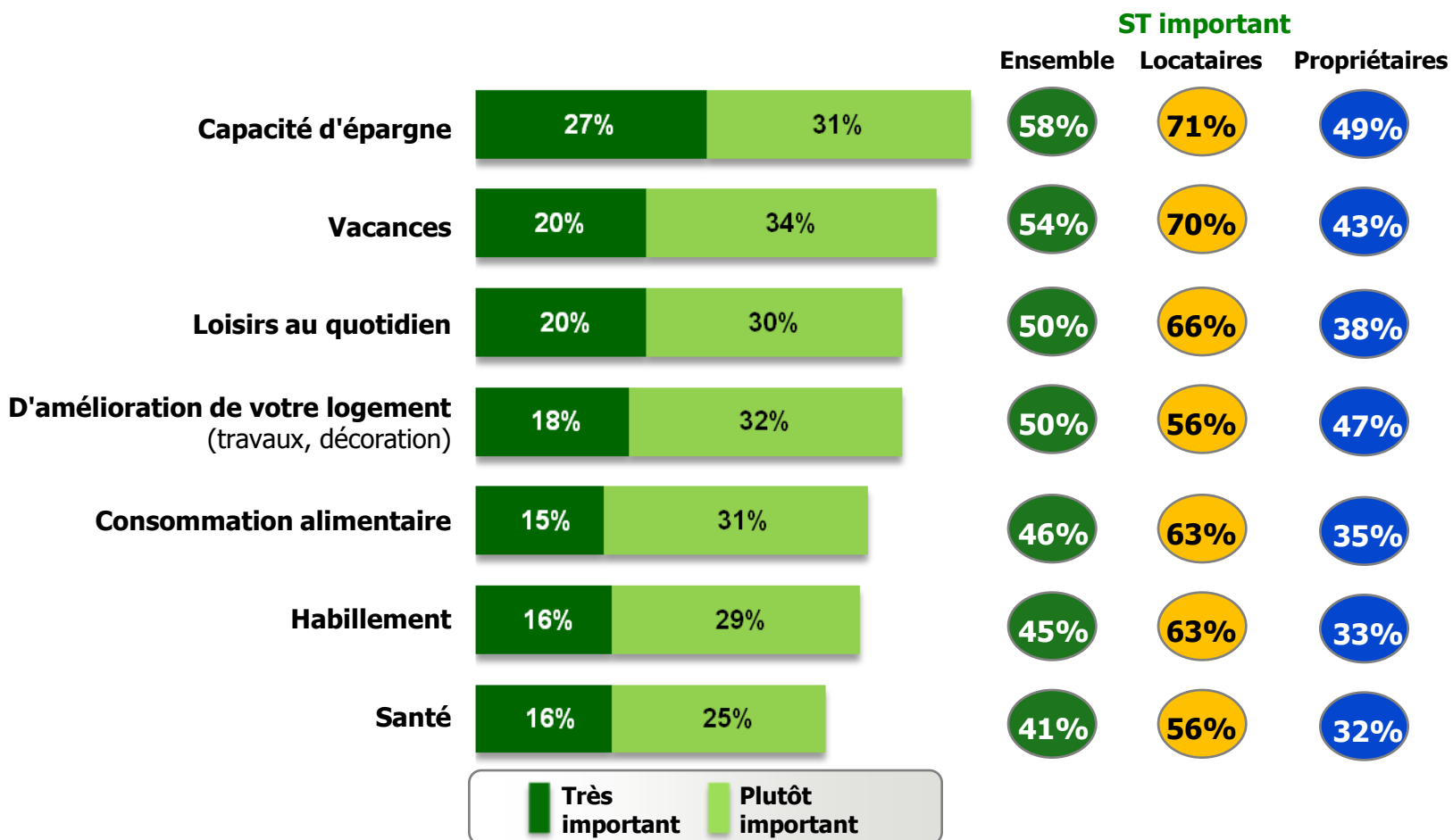
Q : Et à l'heure actuelle vous estimez que la part des revenus de votre foyer consacrée aux dépenses de logement est trop importante, juste comme il faut ou pas assez importante par rapport à...





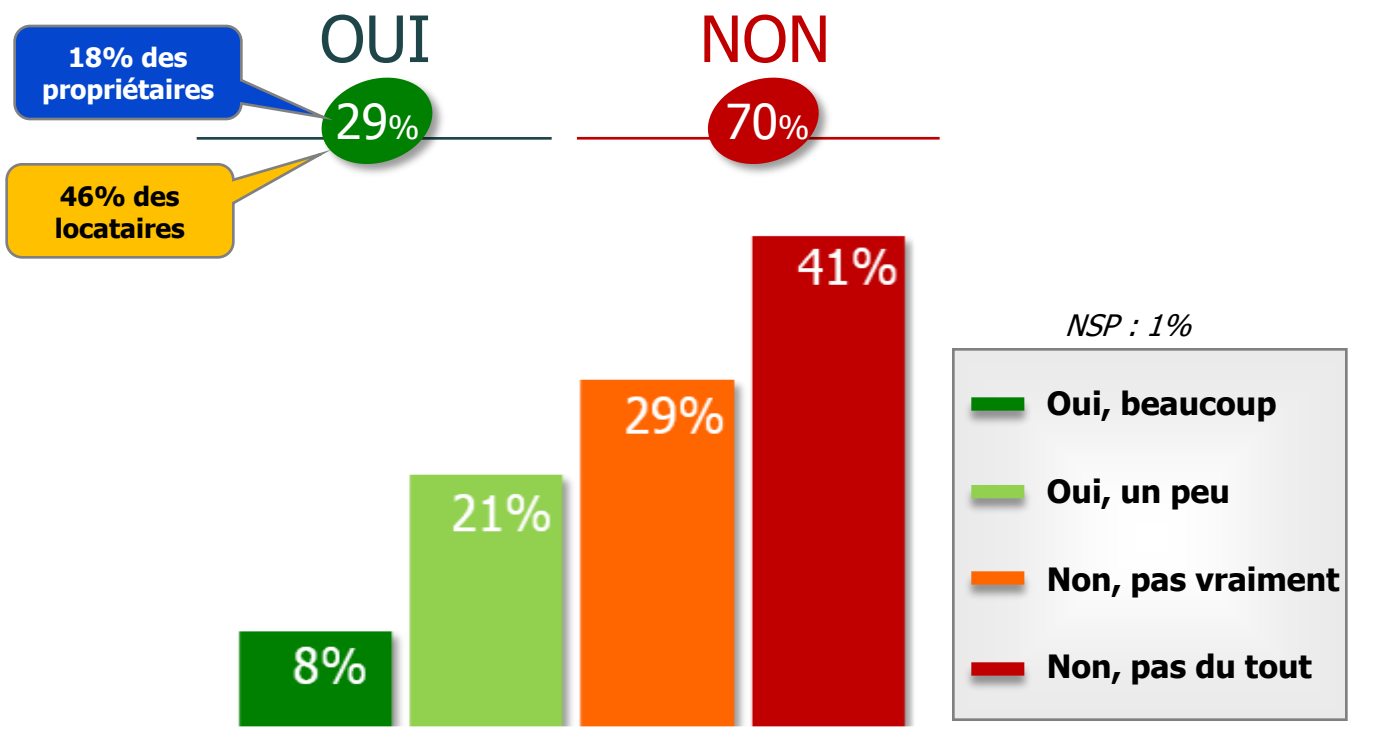
# Impact de la part de son budget mensuel consacré au logement sur ses autres dépenses

Q : Et selon vous, la part de votre budget mensuel consacrée au logement (loyer sans les charges, remboursement d'emprunt) a-t-elle un impact important ou pas important sur vos dépenses en matière de... ?



# Difficultés financières face aux montants du loyer/remboursement d'emprunt

Q : A l'heure actuelle, éprouvez-vous des difficultés financières à faire face à vos loyers ou remboursements d'emprunt immobilier ?

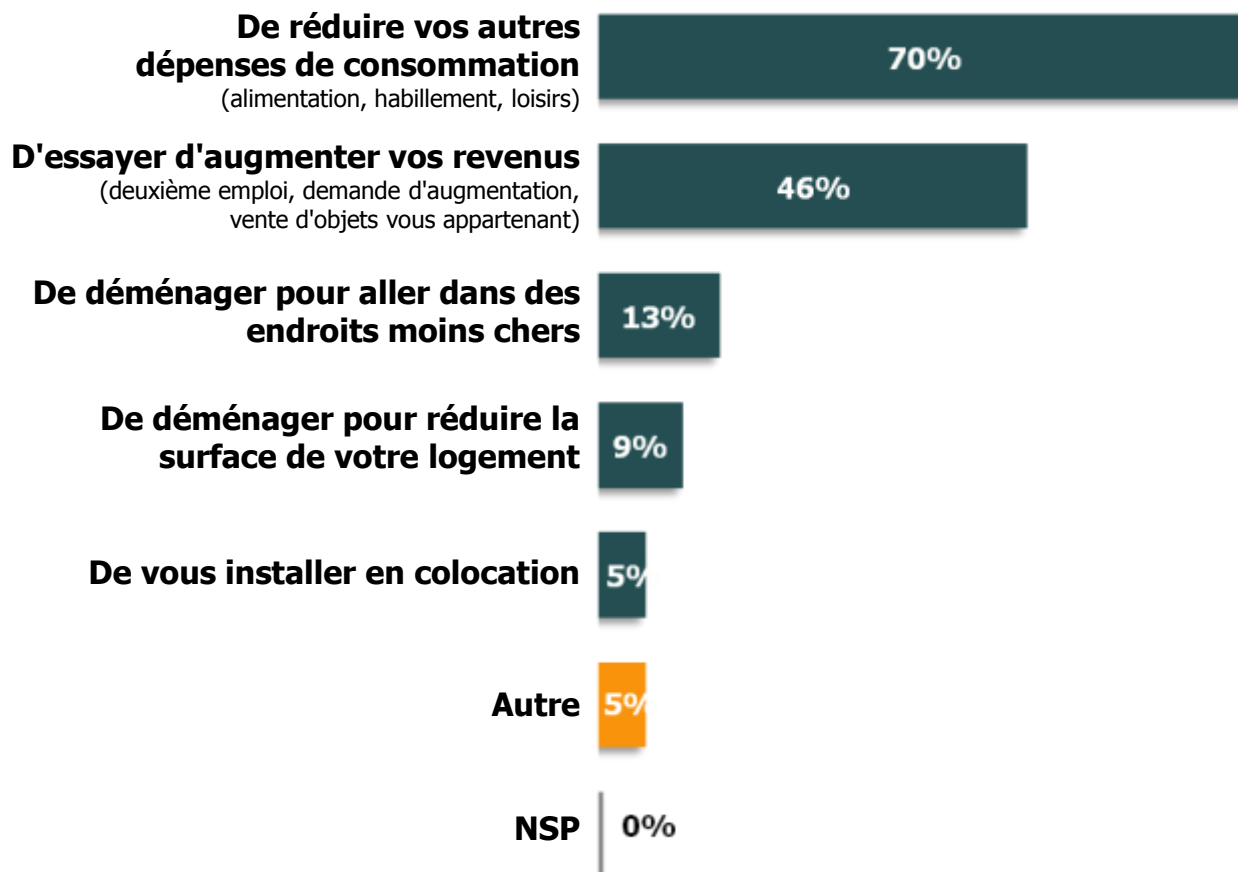


# Solutions envisagées pour contrer ces difficultés

Base : A ceux qui déclarent avoir des difficultés financières à faire face à leur loyer ou remboursement d'emprunts, soit 29% de l'échantillon

**Q : Pour faire face à ces difficultés vous envisagez plutôt... ?**

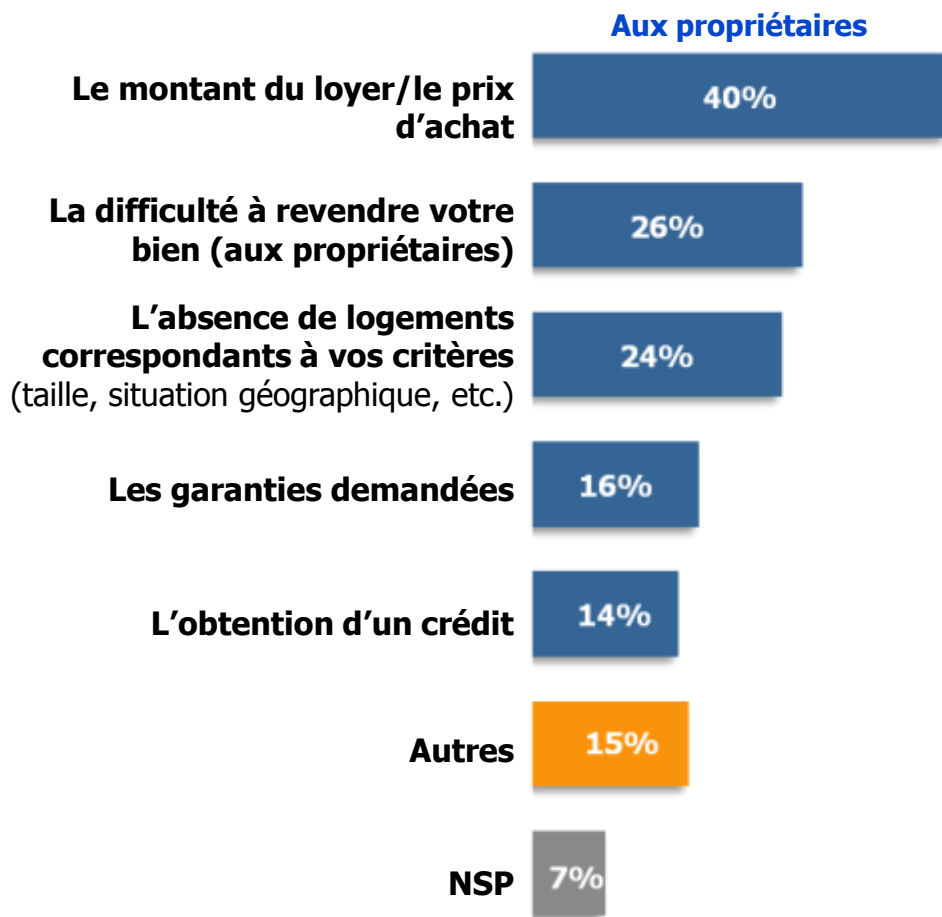
*2 réponses possibles – Total supérieur à 100%*



# Obstacles importants lors d'une recherche de logement

Q : Enfin lorsque vous cherchez un logement, quels sont les obstacles les plus importants auxquels vous êtes confronté ?

*2 réponses possibles – Total supérieur à 100%*



# Obstacles importants lors d'une recherche de logement

Q : Enfin lorsque vous cherchez un logement, quels sont les obstacles les plus importants auxquels vous êtes confronté ?

*2 réponses possibles – Total supérieur à 100%*

