

**l'Opinion**

*Second tour des élections départementales 2015 :  
Sur quels critères les Français ont-ils voté ?*

*29 mars 2015*

Toute publication totale ou partielle doit impérativement utiliser la mention complète  
suivante : « **Sondage OpinionWay pour L'Opinion** »  
et aucune reprise de l'enquête ne pourra être dissociée de cet intitulé.



# A

## La méthodologie



# Méthodologie



- ✓ Echantillon de **7379 personnes** représentatif de la population française âgée de 18 ans et plus.
- ✓ Pour les questions posées aux votants, ont été exclus les 124 cantons dans lesquels les conseillers départementaux ont été élus dès le premier tour des élections, le 22 mars 2015, ainsi que Paris et la Métropole de Lyon.
- ✓ L'échantillon a été constitué selon la méthode des quotas, au regard des critères de sexe, d'âge, de catégorie socioprofessionnelle, de catégorie d'agglomération et de région de résidence.

*Pour cette taille d'échantillon, la marge d'incertitude est de 0,6 à 1,4 point*



- ✓ **Echantillon interrogé en ligne sur système CAWI** (Computer Assisted Web Interview).



- ✓ Le terrain a été réalisé **le 29 mars 2015**.



- ✓ OpinionWay a réalisé cette enquête en appliquant les procédures et règles de la **norme ISO 20252**.

**Toute publication totale ou partielle doit impérativement utiliser la mention complète suivante :**

**« Sondage OpinionWay pour L'Opinion »**

**et aucune reprise de l'enquête ne pourra être dissociée de cet intitulé.**

# B

Les résultats



# 1

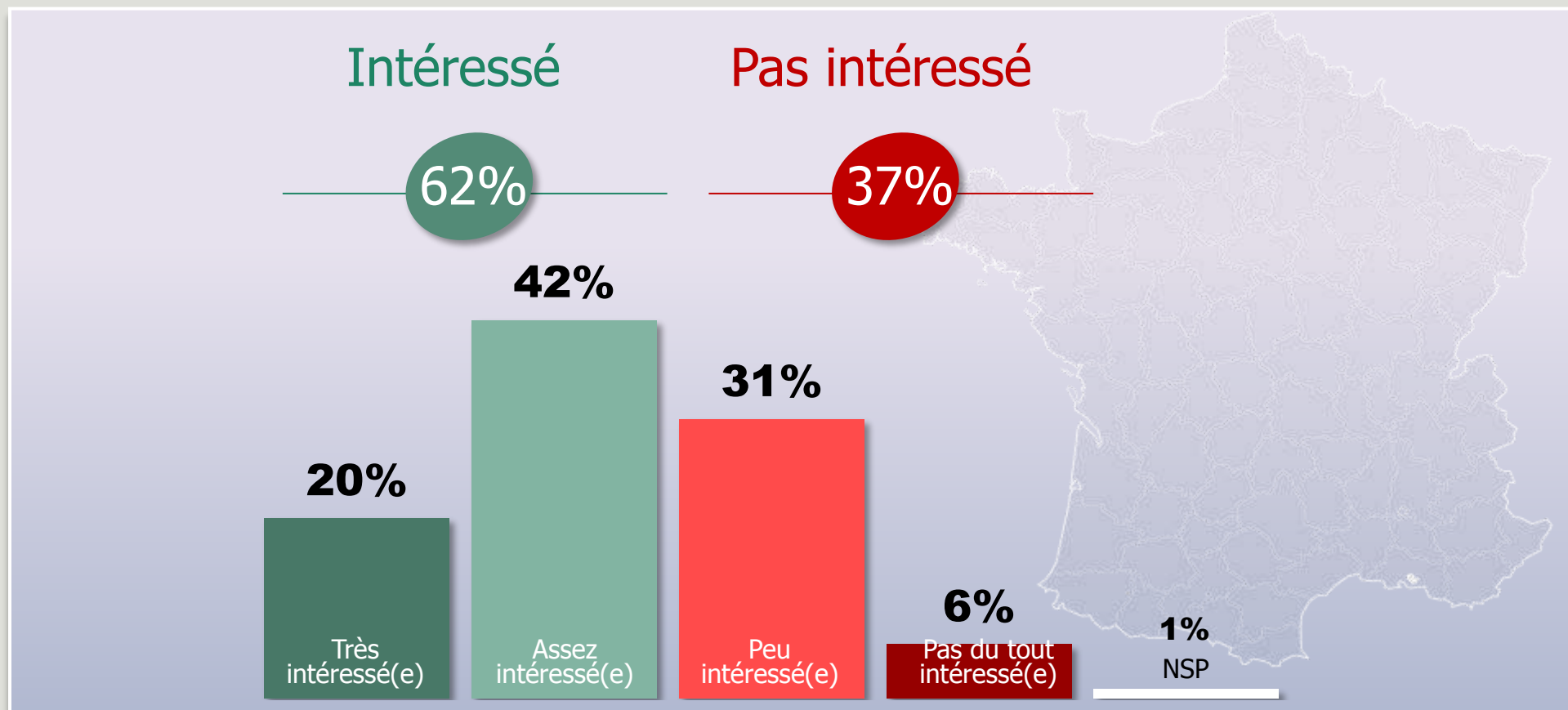
## L'intérêt pour la campagne



# L'intérêt porté à la campagne des Départementales 2015

Base : A ceux qui sont concernés par les élections d'aujourd'hui

Q : Avez-vous été très intéressé(e), assez intéressé(e), peu intéressé(e) ou pas du tout intéressé(e) par la campagne ?



# L'intérêt porté à la campagne des Départementales 2015

Base : A ceux qui sont concernés par les élections d'aujourd'hui

Q : Avez-vous été très intéressé(e), assez intéressé(e), peu intéressé(e) ou pas du tout intéressé(e) par la campagne ?

...Vote aux Départementales 2015...

	TOTAL	<i>Gauche</i>	<i>Droite</i>	<i>FN</i>	A voté	N'a pas voté
Intéressé(e)	<b>62%</b>	65%	62%	66%	62%	46%
Pas intéressé(e)	<b>37%</b>	35%	38%	34%	37%	51%

# 2

## Le moment du choix

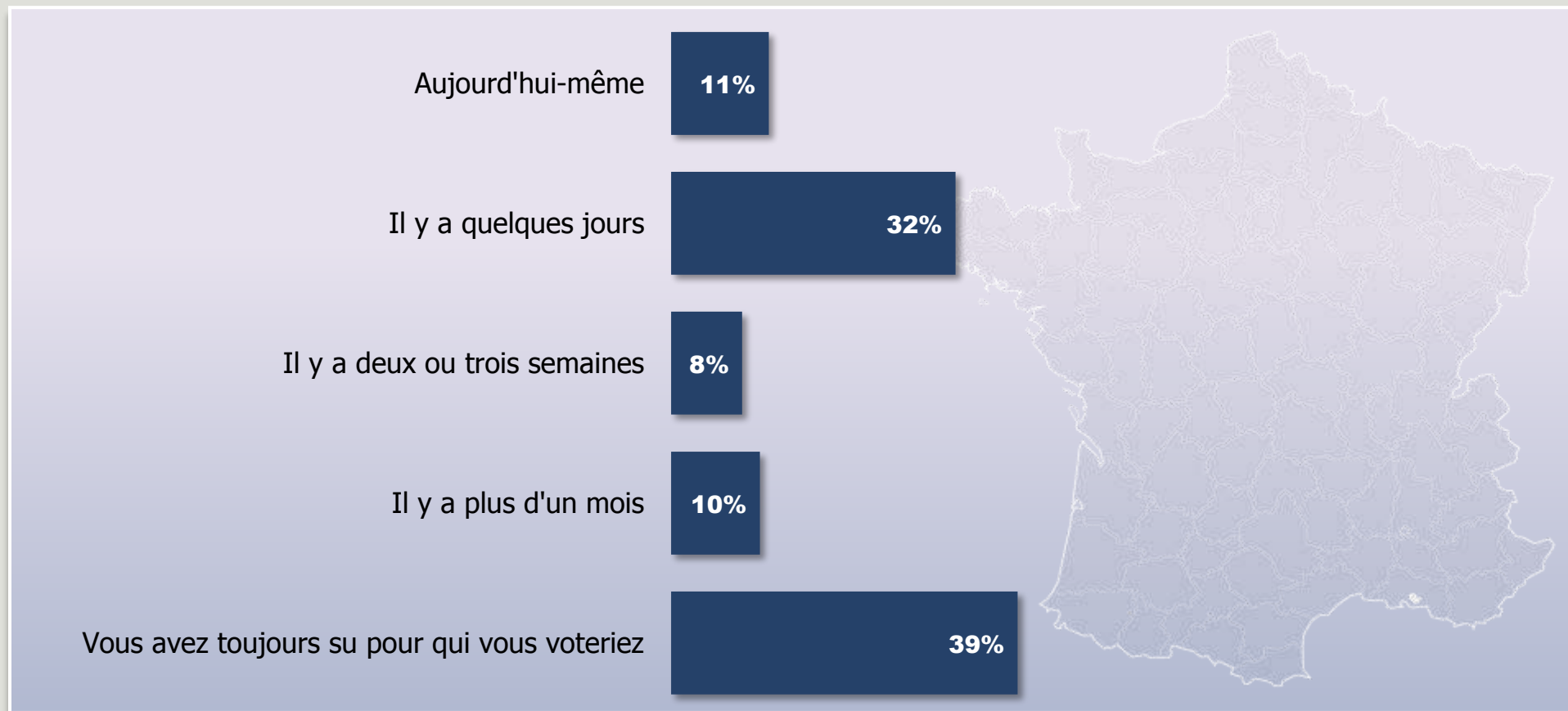




# Le moment de la prise de décision

Base : Aux votants

Q : Pour faire votre choix entre les différents candidats, vous avez décidé... ?



# Le moment de la prise de décision

Base : Aux votants

Q : Pour faire votre choix entre les différents candidats, vous avez décidé... ?

...Vote aux Départementales 2015...

	TOTAL	<i>Gauche</i>	<i>Droite</i>	<i>FN</i>
Aujourd'hui même	<b>11%</b>	9%	10%	9%
Il y a quelques jours	<b>32%</b>	28%	37%	21%
Il y a deux ou trois semaines	<b>8%</b>	7%	8%	10%
Il y a plus d'un mois	<b>10%</b>	8%	8%	16%
Vous avez toujours su pour qui vous voteriez	<b>39%</b>	48%	36%	44%

# 3

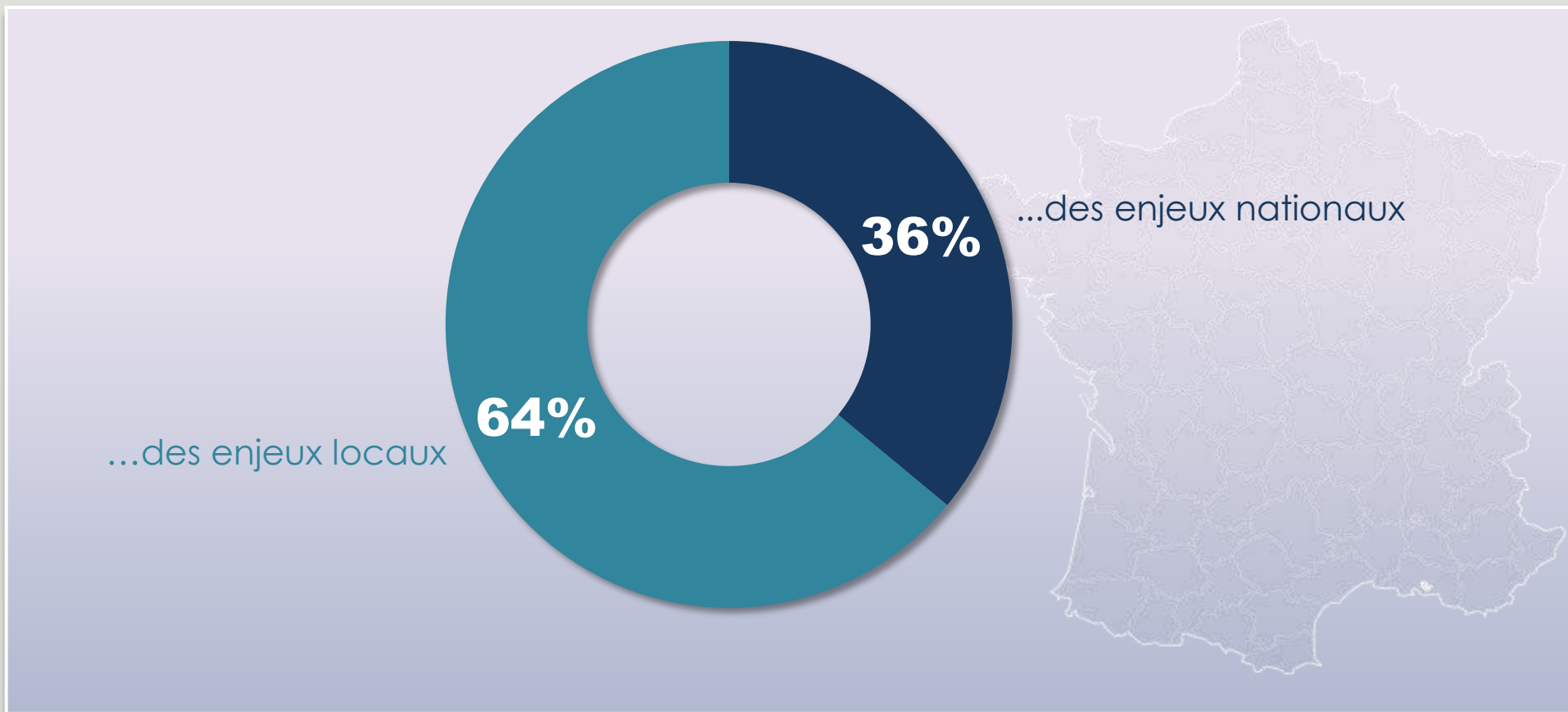
## Les motivations du vote



# L'échelle des enjeux lors du vote

Base : Aux votants

Q : Avez-vous voté aujourd'hui plutôt en fonction... ?



# L'échelle des enjeux lors du vote

Base : Aux votants

Q : Avez-vous voté aujourd'hui plutôt en fonction... ?

...Vote aux Départementales 2015...

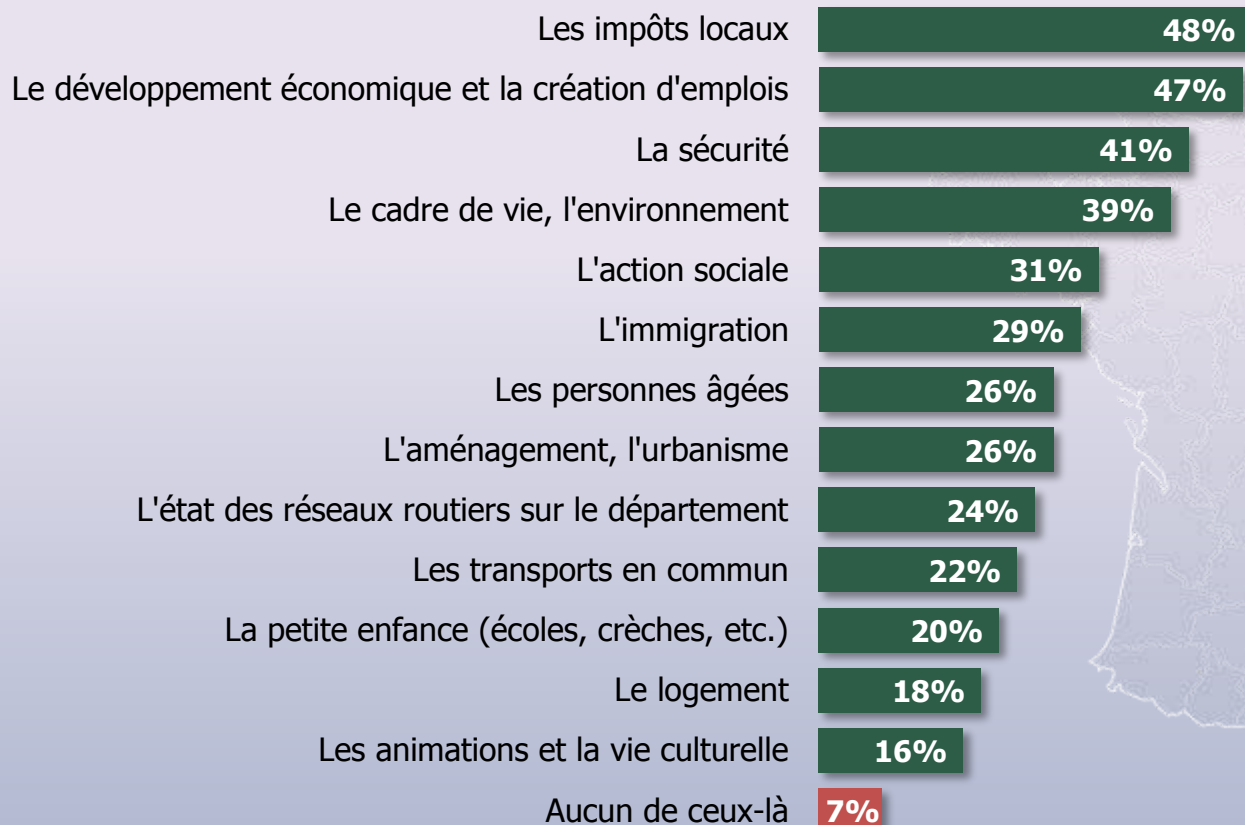
	TOTAL	<i>Gauche</i>	<i>Droite</i>	<i>FN</i>
...des enjeux nationaux	<b>36%</b>	25%	32%	60%
...des enjeux locaux	<b>64%</b>	75%	68%	40%

# Les enjeux prioritaires lors du vote

Base : Aux votants

Q : Parmi les enjeux suivants, lesquels ont compté le plus pour vous au moment de voter aujourd'hui aux élections départementales ?

*Plusieurs réponses possibles – Total supérieur à 100%*



# Les enjeux prioritaires lors du vote

Base : Aux votants

Q : Parmi les enjeux suivants, lesquels ont compté le plus pour vous au moment de voter aujourd'hui aux élections départementales ?

*Plusieurs réponses possibles – Total supérieur à 100%*

...Vote aux Départementales 2015...

	TOTAL	Gauche	Droite	FN
Les impôts locaux	<b>48%</b>	37%	54%	58%
Le développement économique et la création d'emplois	<b>47%</b>	53%	49%	38%
La sécurité	<b>41%</b>	22%	43%	74%
Le cadre de vie, l'environnement	<b>39%</b>	50%	39%	28%
L'action sociale	<b>31%</b>	52%	23%	20%
L'immigration	<b>29%</b>	6%	26%	76%
Les personnes âgées	<b>26%</b>	29%	23%	29%
L'aménagement, l'urbanisme	<b>26%</b>	33%	27%	15%
L'état des réseaux routiers sur le département	<b>24%</b>	26%	25%	21%
Les transports en commun	<b>22%</b>	31%	21%	12%
La petite enfance (écoles, crèches, etc.)	<b>20%</b>	30%	17%	14%
Le logement	<b>18%</b>	23%	14%	15%
Les animations et la vie culturelle	<b>16%</b>	28%	14%	6%
Aucun de ceux-là	<b>7%</b>	5%	8%	2%

# La prise en compte de l'action de François Hollande dans le vote

Base : Aux votants

Q : En votant aujourd'hui, vous...?

Vous avez voulu exprimer votre soutien à l'action de François Hollande et de son gouvernement

10%

Vous avez voulu exprimer votre opposition à l'action de François Hollande et de son gouvernement

38%

51%

NSP : 1%

Exprimer votre opinion sur l'action de François Hollande et de son gouvernement n'a pas été l'essentiel pour vous



# La prise en compte de l'action de François Hollande dans le vote

Base : Aux votants

Q : En votant aujourd'hui, vous...?

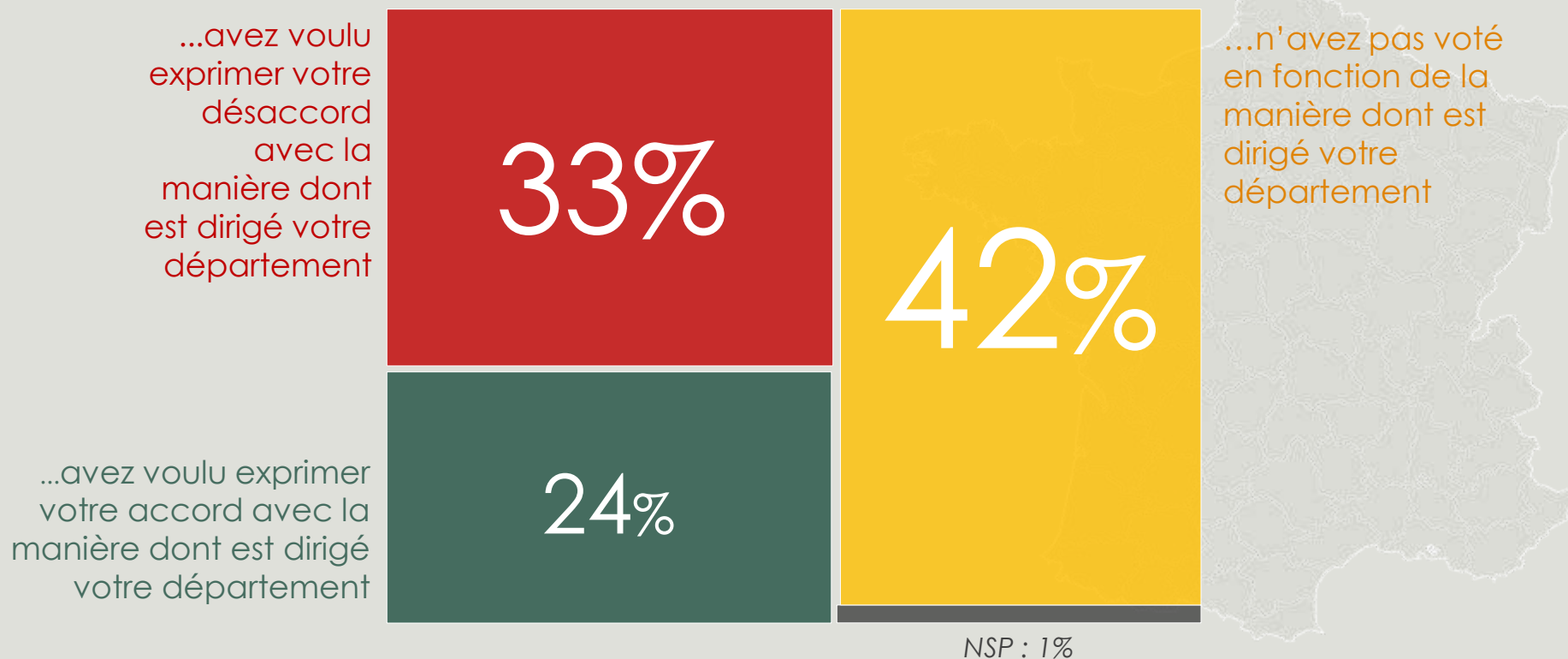
...Vote aux Départementales 2015...

	TOTAL	<i>Gauche</i>	<i>Droite</i>	<i>FN</i>
...avez voulu exprimer votre soutien à l'action de François Hollande et de son gouvernement	<b>10%</b>	27%	4%	1%
...avez voulu exprimer votre opposition à l'action de François Hollande et de son gouvernement	<b>38%</b>	3%	47%	70%
Exprimer votre opinion sur l'action de François Hollande et de son gouvernement n'a pas été l'essentiel pour vous	<b>51%</b>	69%	49%	29%

# La prise en compte de l'orientation du Conseil départemental dans le vote

Base : Aux votants

Q : Et en votant aujourd'hui, vous...?



# La prise en compte de l'orientation du Conseil départemental dans le vote

Base : Aux votants

Q : Et en votant aujourd'hui, vous...?

...Vote aux Départementales 2015...

	TOTAL	<i>Gauche</i>	<i>Droite</i>	<i>FN</i>
...avez voulu exprimer votre accord avec la manière dont est dirigé votre département	<b>24%</b>	48%	24%	4%
...avez voulu exprimer votre désaccord avec la manière dont est dirigé votre département	<b>33%</b>	11%	32%	60%
Vous n'avez pas voté en fonction de la manière dont est dirigé votre département	<b>42%</b>	39%	43%	35%

# 4

## Les reports de voix



# Les reports de voix selon le choix politique au premier tour

Base : Aux votants

Vote au premier tour

## Vote au second tour selon les configurations

	Affrontement Gauche-Droite			Affrontement Gauche-FN			Affrontement Droite-FN			Triangulaire Gauche – Droite – FN			
	Gauche	Droite	Abstention - Blanc - Nul	Gauche	Front National	Abstention - Blanc - Nul	Droite	Front National	Abstention - Blanc - Nul	Gauche	Droite	Front National	Abstention - Blanc - Nul
<b>PS et alliés</b> (RDG, DVG, EELV soutenus ou en alliance)	97%	3%	-	98%	2%	-	58%	5%	37%	93%	4%	3%	-
Front de gauche (PC, PG)	72%	9%	19%	78%	3%	19%	33%	6%	61%	82%	7%	-	11%
EELV (hors alliance avec le PS)	79%	7%	14%	86%	14%	-	67%	7%	27%	100%	-	-	-
Autres DVG	84%	10%	6%	90%	4%	6%	58%	5%	37%	75%	11%	6%	8%
<b>UMP et alliés</b> (UDI, DVD soutenus ou en alliance)	2%	97%	1%	29%	27%	44%	98%	2%	0%	1%	96%	3%	-
autre DVD	10%	84%	6%	35%	25%	40%	75%	18%	7%	4%	92%	2%	2%
<b>FN</b>	<b>13%</b>	<b>65%</b>	<b>22%</b>	<b>1%</b>	<b>96%</b>	<b>3%</b>	<b>8%</b>	<b>91%</b>	<b>1%</b>	<b>2%</b>	<b>17%</b>	<b>79%</b>	<b>2%</b>
<b>Abstention, blanc, nul</b>	<b>9%</b>	<b>9%</b>	<b>82%</b>	<b>10%</b>	<b>8%</b>	<b>82%</b>	<b>11%</b>	<b>8%</b>	<b>81%</b>	<b>7%</b>	<b>7%</b>	<b>7%</b>	<b>79%</b>

# 5

## Les primaires à l'UMP



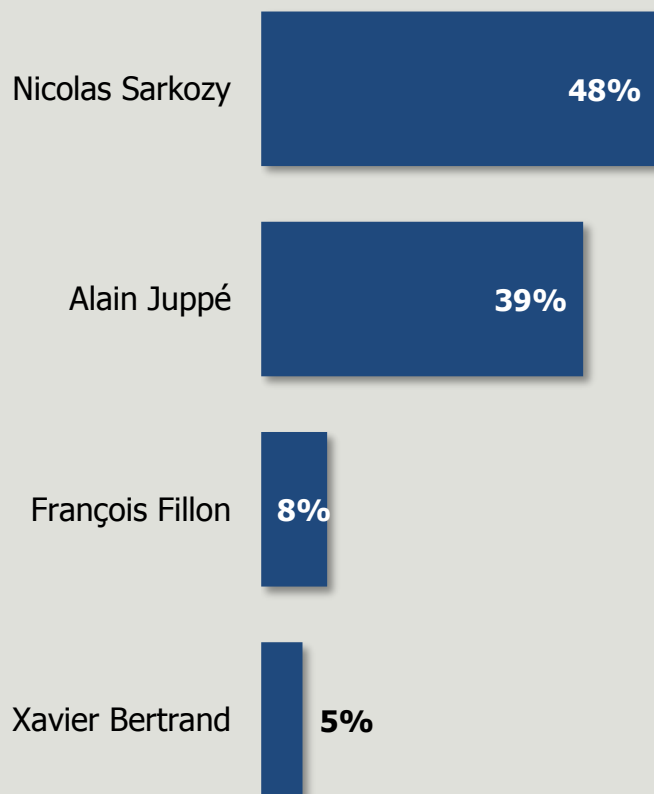
# Les intentions de vote aux primaires de l'UMP pour la présidentielle de 2017

Base : Ensemble des Français

Q : Au premier tour des primaires de la droite, si vous aviez le choix entre les candidats suivants, pour lequel y aurait-il le plus de chances que vous votiez ?

## Sympathisants de droite

(base : 1823 personnes)



## Sympathisants de l'UMP

(base : 1302 personnes)

