



Perception et attentes de changement dans la politique menée par le gouvernement

Janvier 2014

Toute publication totale ou partielle doit impérativement utiliser la mention complète suivante : « Sondage Clai-Metronews-LCI réalisé par OpinionWay » et aucune reprise de l'enquête ne pourra être dissociée de cet intitulé.

A

Méthodologie



Méthodologie

- ▶ Étude réalisée auprès d'un **échantillon de 1017 personnes**, représentatif de la **population française âgée de 18 ans et plus**.
- ▶ L'échantillon a été constitué selon la méthode des quotas, au regard des critères de sexe, d'âge, de catégorie socioprofessionnelle du chef de famille, après stratification par région et catégorie d'agglomération.
- ▶ **Mode d'interrogation** : L'échantillon a été interrogé **en ligne**.
- ▶ **Dates de terrain** : les interviews ont été réalisées **les 22 et 23 janvier 2014**.
- ▶ OpinionWay rappelle par ailleurs que les résultats de ce sondage doivent être lus en tenant compte des marges d'incertitude : 2 à 3 points au plus pour un échantillon de 1000 répondants.
- ▶ OpinionWay a réalisé cette enquête en appliquant les procédures et règles de la norme ISO 20252.

L'ensemble des images utilisées dans ce document sont sous licence creative commons : François Bayrou by Regions Democraties 2010 – François Hollande by Charles Hendelus - Marine LePen by Front National - Jean-Luc Mélenchon by Place au Peuple - Nicolas Sarkozy by Roberto Stuckert Filh-PR



B

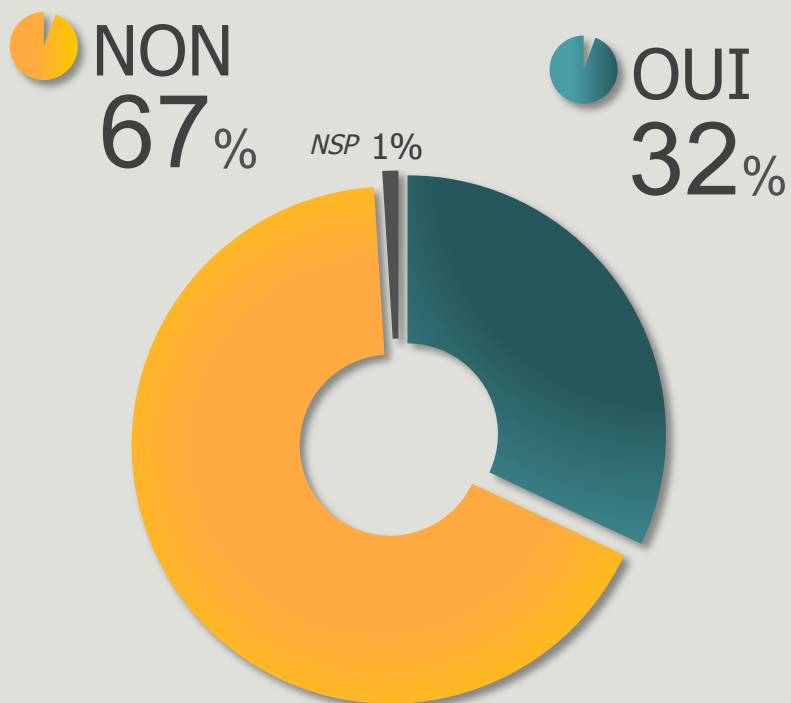
Résultats



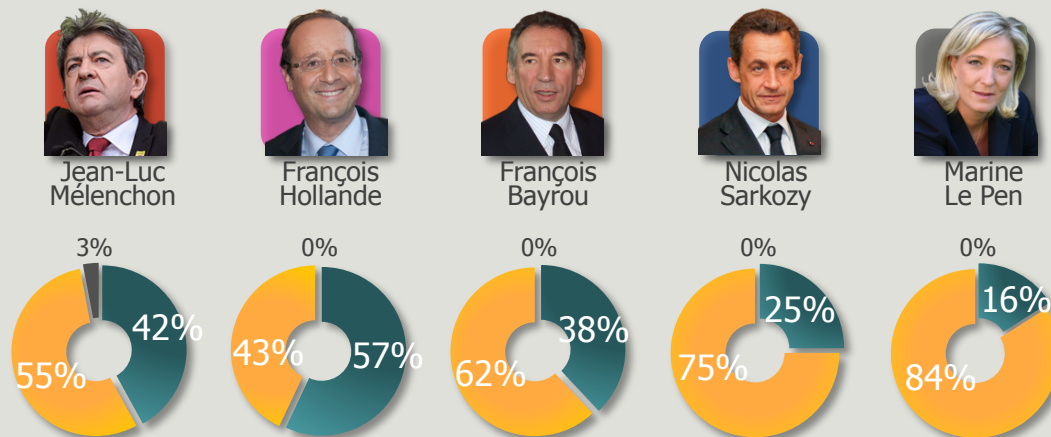
Perception d'un changement dans la politique menée par le gouvernement

Q: Les annonces faites par le Président de la République lors de sa conférence de presse sont-elles pour vous le signe d'un changement dans la politique menée par le gouvernement ?

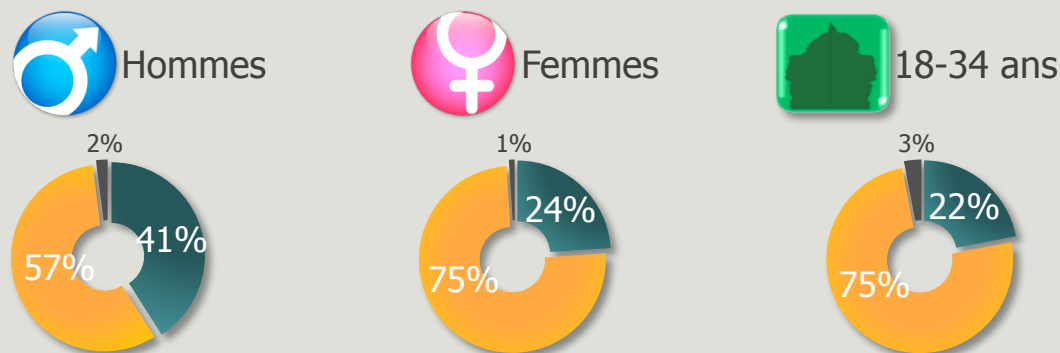
Ensemble des Français



Détail selon le vote au 1^{er} tour de la présidentielle de 2012



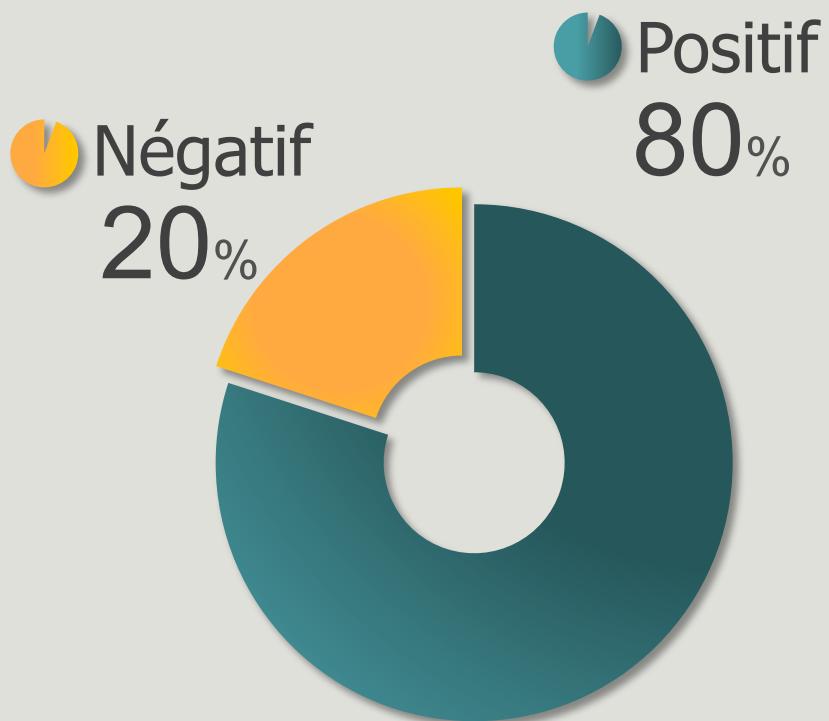
Détail selon le sexe et l'âge



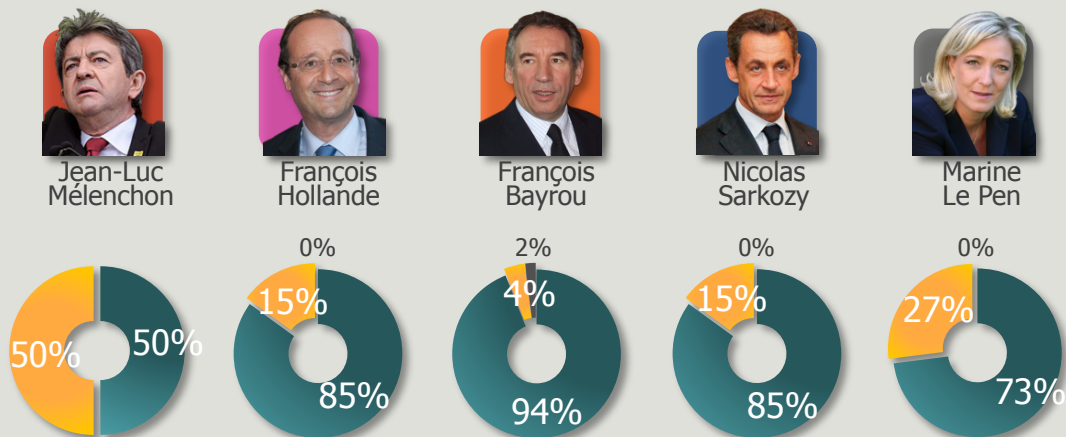
Jugement sur la nouvelle politique du gouvernement

Q: Ce changement est-il ?

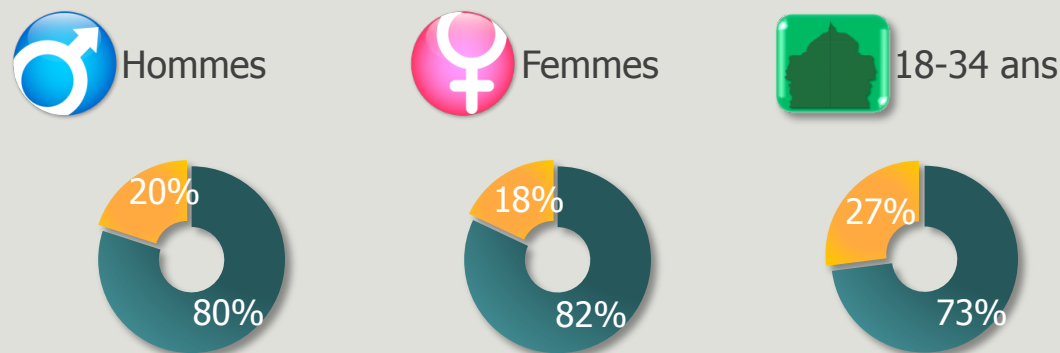
Base : Ont perçu un changement
(32%)



Détail selon le vote au 1^{er} tour de la présidentielle de 2012



Détail selon le sexe et l'âge

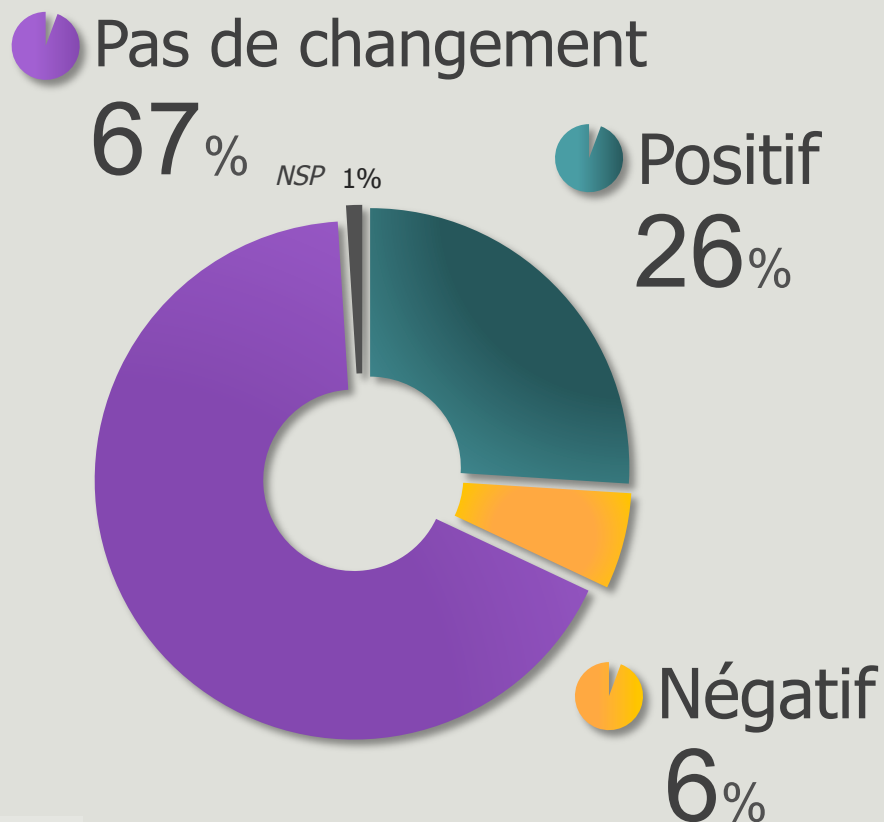


Jugement sur la nouvelle politique du gouvernement

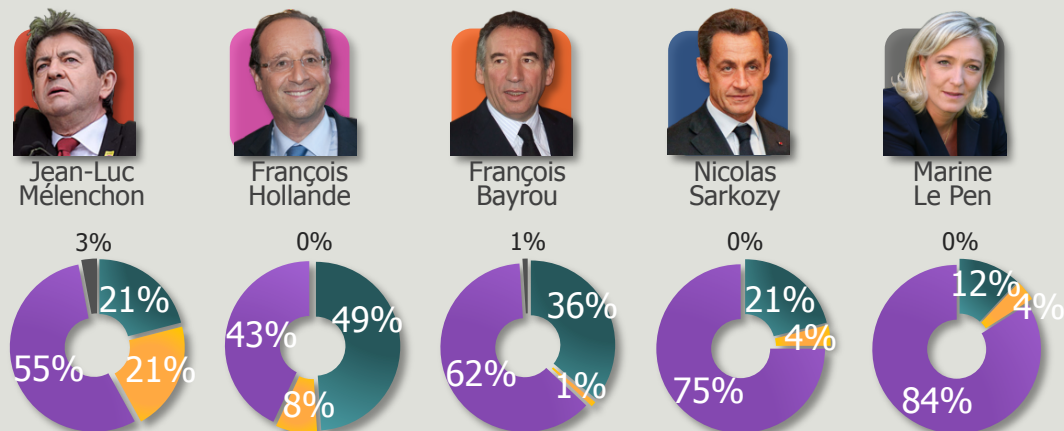
Indicateur de changement

Q: Les annonces faites par le Président de la République lors de sa conférence de presse sont-elles pour vous le signe d'un changement dans la politique menée par le gouvernement ? / Q: Ce changement est-il ?

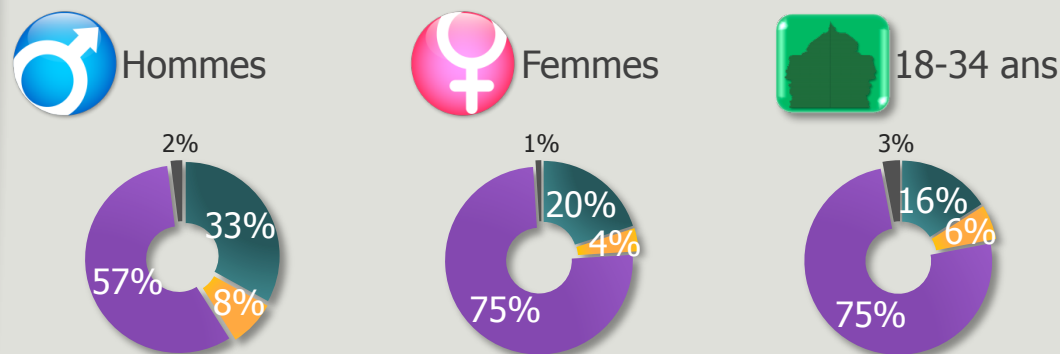
Ensemble des Français



Détail selon le vote au 1^{er} tour de la présidentielle de 2012



Détail selon le sexe et l'âge

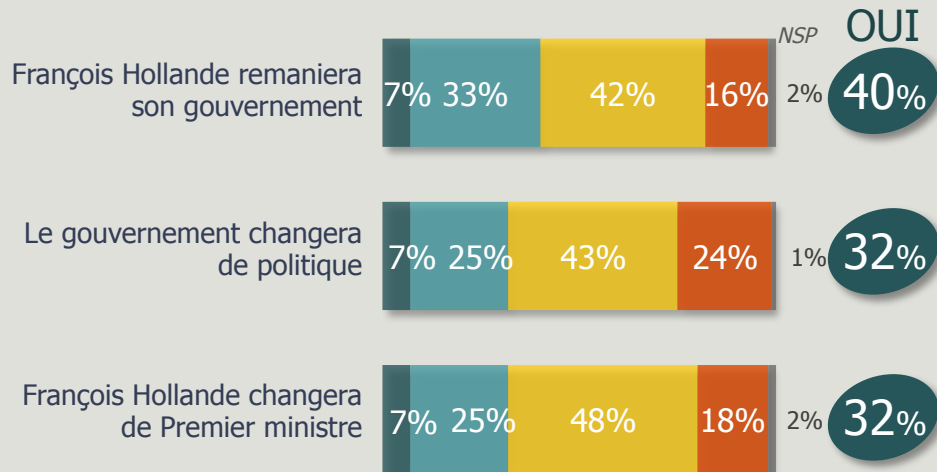


Pronostic des Français concernant les choix de François Hollande en 2014

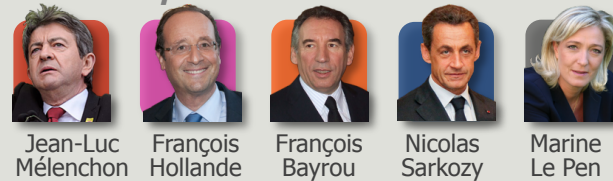
Q: Pensez-vous qu'en 2014... ?

Ensemble des Français

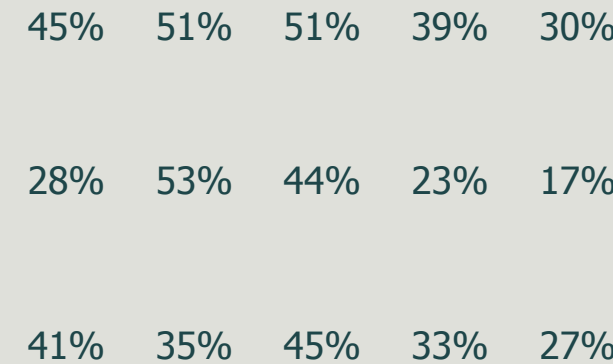
Oui, tout à fait Oui, plutôt Non, plutôt pas Non, pas du tout



Détail selon le vote au 1er tour de la présidentielle de 2012



Jean-Luc Mélenchon François Hollande François Bayrou Nicolas Sarkozy Marine Le Pen



Détail selon le sexe et l'âge



Hommes Femmes 18-34 ans

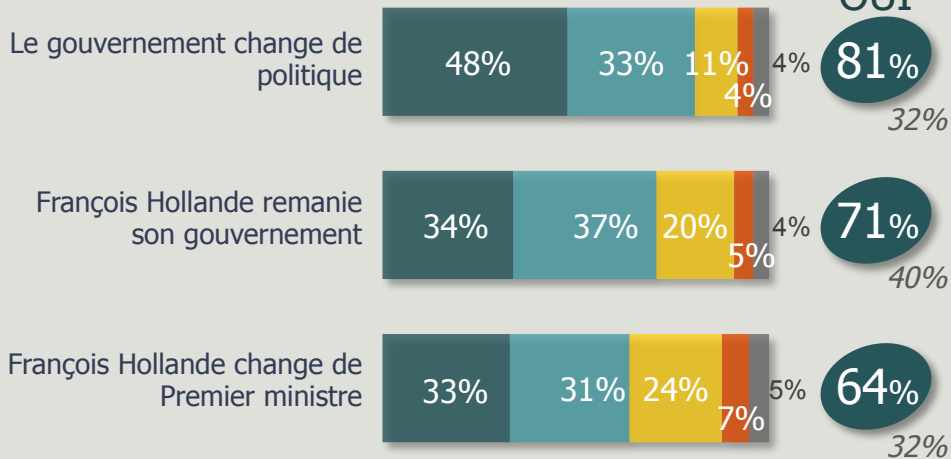


Souhait des Français concernant les choix de François Hollande en 2014

Q: Et souhaitez-vous qu'en 2014... ?

Ensemble des Français

Oui, tout à fait Oui, plutôt Non, plutôt pas Non, pas du tout



OUI

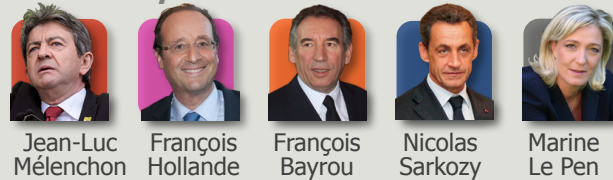
81%

71%

64%

↑
Rappel Pronostic

Détail selon le vote au 1er tour de la présidentielle de 2012



Jean-Luc Mélenchon François Hollande François Bayrou Nicolas Sarkozy Marine Le Pen

	Jean-Luc Mélenchon	François Hollande	François Bayrou	Nicolas Sarkozy	Marine Le Pen
Le gouvernement change de politique	84%	72%	91%	88%	89%
François Hollande remanie son gouvernement	65%	59%	78%	84%	78%
François Hollande change de Premier ministre	69%	47%	71%	79%	71%

Détail selon le sexe et l'âge



Hommes Femmes 18-34 ans

	Hommes	Femmes	18-34 ans
Le gouvernement change de politique	81%	81%	80%
François Hollande remanie son gouvernement	71%	71%	68%
François Hollande change de Premier ministre	65%	63%	62%





L'ALTERNATIVE CORPORATE

CLAI est un cabinet indépendant de conseil en stratégies de communication corporate et institutionnelle. Le cabinet accompagne ses clients en matière de positionnement d'entreprise et de marque, de valorisation de l'image et de promotion de la réputation.

CLAI intervient également pour gérer des communications sensibles, de crise et de changement. Pour ce faire, il s'appuie sur des compétences reconnues en analyse stratégique et élaboration des plates-formes de messages, en affaires publiques, en communication interne, en communication financière, en relations presse, et en stratégies digitales.

CLAI compte une vingtaine de collaborateurs et un réseau de partenaires experts. Seulement 3 ans après son lancement (2009), CLAI a été élu Agence Corporate de l'année en 2012.

www.clai-communications.com

