

“opinionway

La grande consultation des entrepreneurs

- Vague 1 - Février 2015

Sondage *“opinionway*

pour



A

Méthodologie





- ▶ Étude réalisée auprès d'un échantillon de 1010 dirigeants d'entreprise.
- ▶ La représentativité de l'échantillon a été assurée par un redressement selon le secteur d'activité et la taille, après stratification par région d'implantation.



- ▶ **Mode d'interrogation** : L'échantillon a été interrogé **par téléphone**



- ▶ **Dates de terrain** : les interviews ont été réalisées **du 04 au 18 février 2015.**



- ▶ OpinionWay a réalisé cette enquête en appliquant les procédures et règles de la norme ISO 20252



B

Résultats



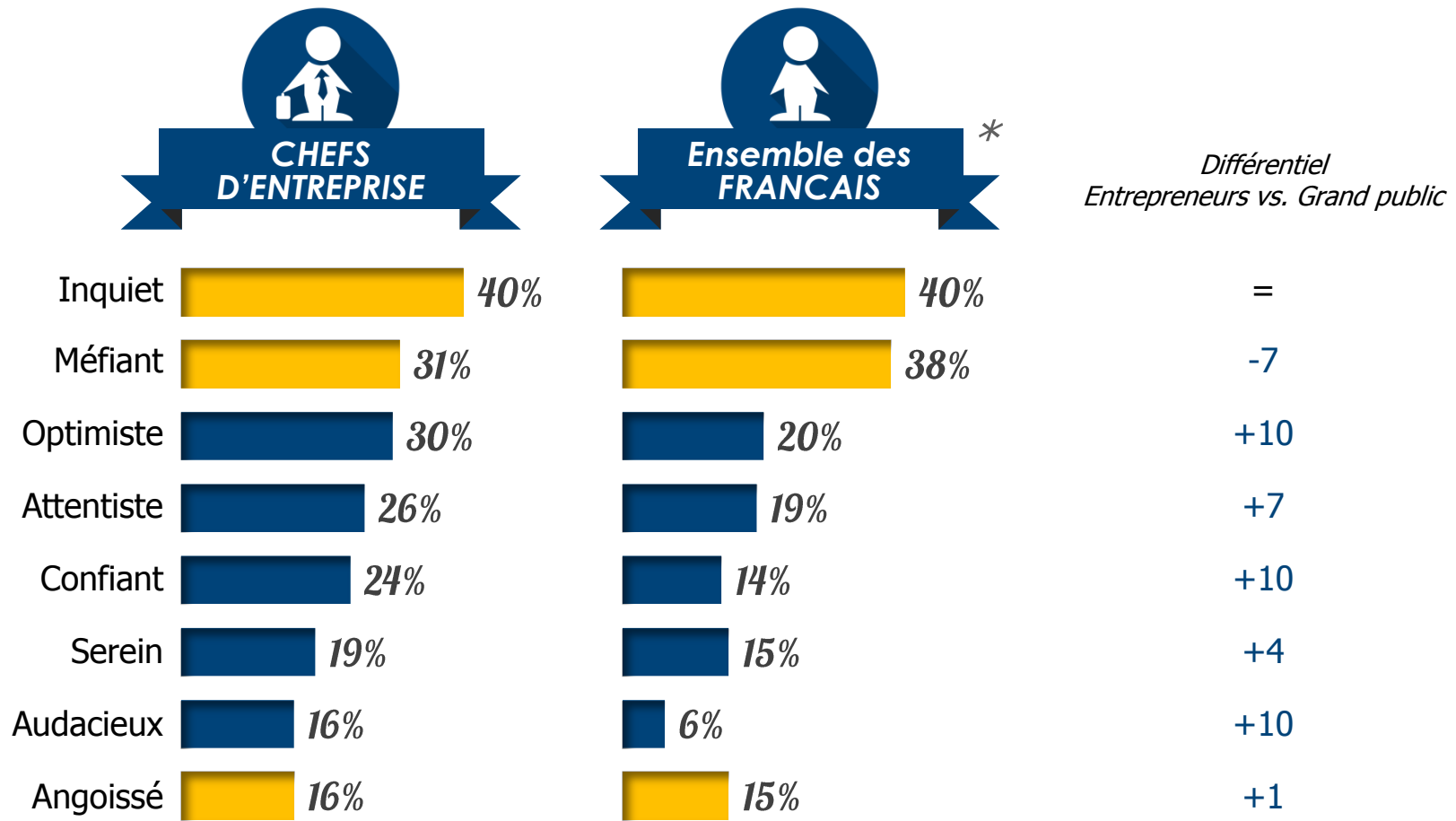
1

Situation actuelle



Etat d'esprit actuel

? Parmi les qualificatifs suivants, quels sont ceux qui caractérisent le mieux votre état d'esprit actuel ? (Plusieurs réponses possibles)
– BASE : 1010 CHEFS D'ENTREPRISE 1006 FRANCAIS

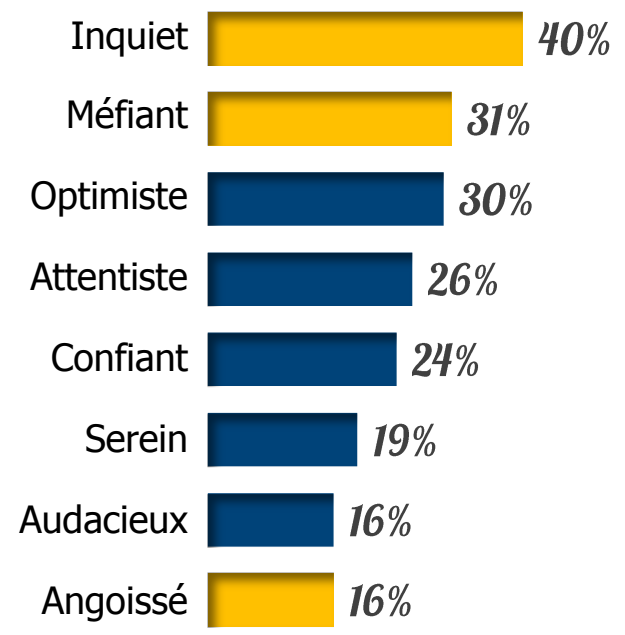


* Echantillon de 1006 personnes représentatif de la population française âgée de 18 ans et plus interrogé en ligne les 18 et 19 février 2015.



Etat d'esprit actuel

? Parmi les qualificatifs suivants, quels sont ceux qui caractérisent le mieux votre état d'esprit actuel ? (Plusieurs réponses possibles)
 – BASE : 1010 CHEFS D'ENTREPRISE 1006 FRANCAIS



Détail selon...

	...le Secteur d'activité				...la Taille d'entreprise				
	Industrie	Construction	Commerce	Services	0 salarié	1 à 9	10 à 99	100 à 199	200 et +
Inquiet	46%	36%	46%	35%	40%	41%	36%	27%	24%
Méfiant	36%	41%	35%	24%	33%	28%	17%	28%	16%
Optimiste	19%	24%	28%	35%	29%	30%	37%	37%	55%
Attentiste	24%	26%	26%	26%	25%	27%	34%	36%	24%
Confiant	21%	19%	20%	29%	24%	25%	21%	22%	42%
Serein	17%	22%	14%	23%	21%	15%	20%	19%	16%
Audacieux	10%	13%	19%	16%	15%	18%	18%	25%	31%
Angoissé	16%	13%	19%	15%	16%	15%	16%	10%	2%



Appréciation de la situation actuelle

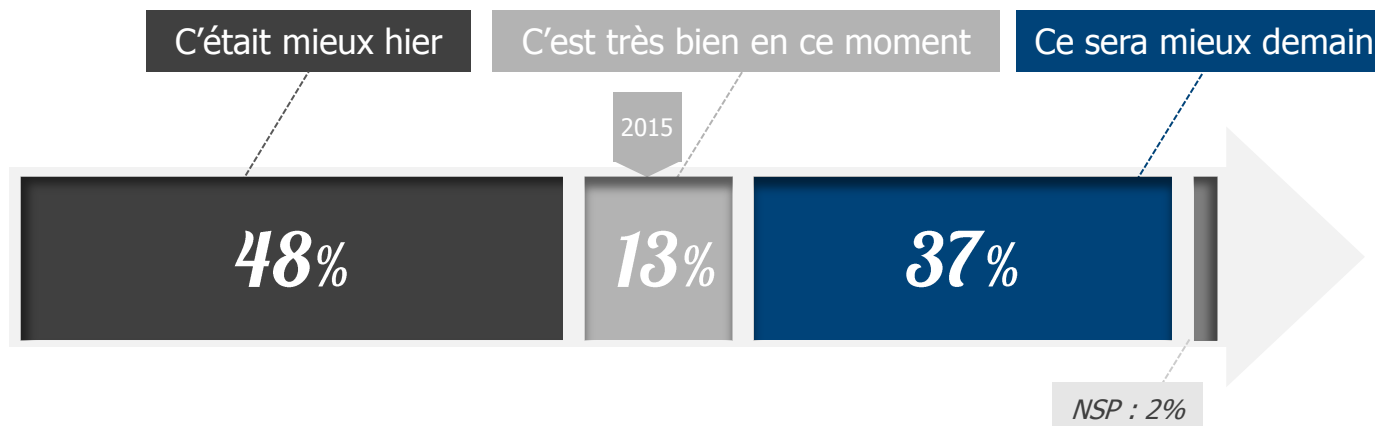


Dans le contexte actuel vous êtes plutôt porté à dire... ?

- BASE : 1010 CHEFS D'ENTREPRISE -



**CHEFS
D'ENTREPRISE**



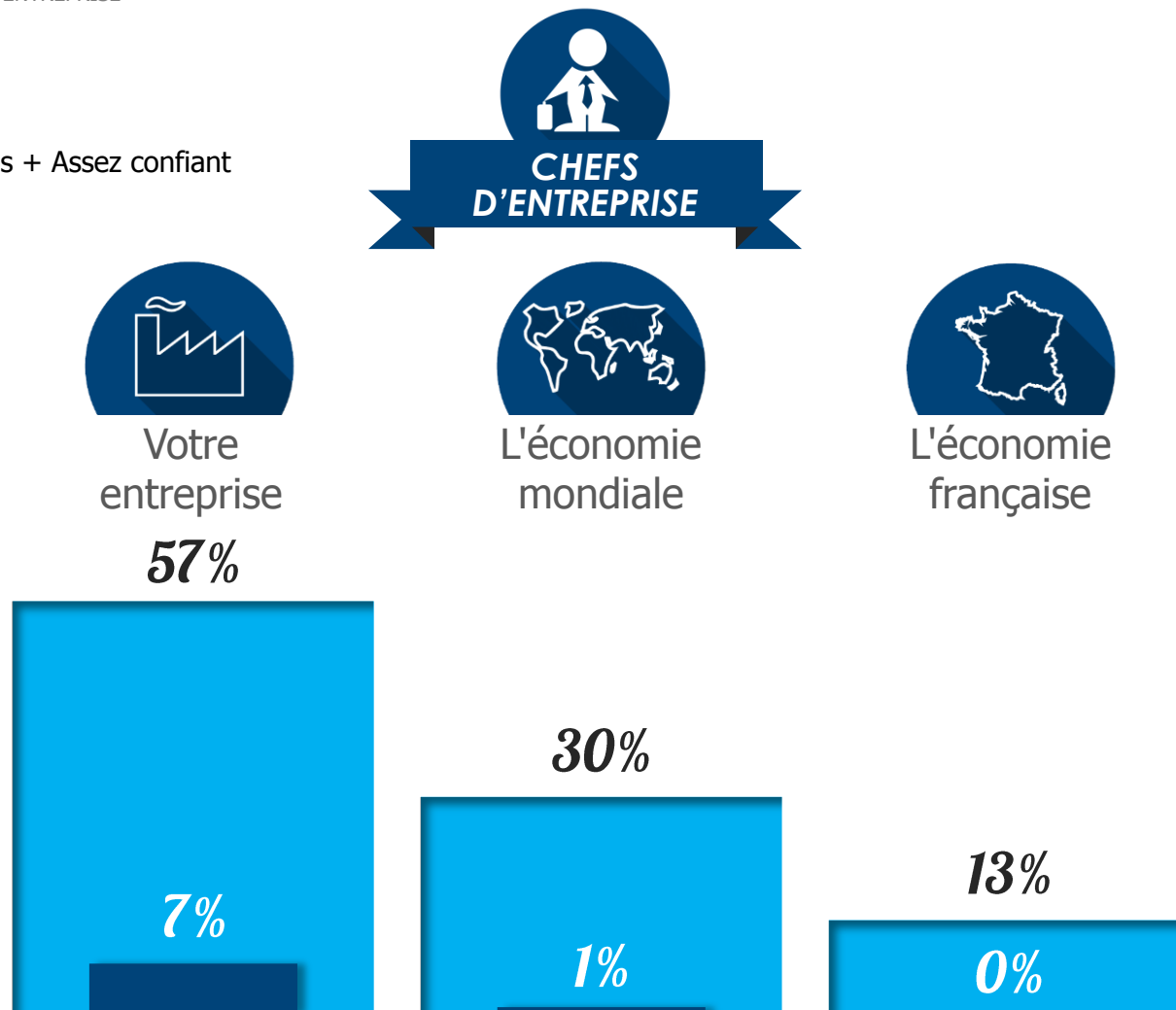
Détail selon...	...le Secteur d'activité				...la Taille d'entreprise				
	Industrie	Construction	Commerce	Services	0 salarié	1 à 9	10 à 99	100 à 199	200 et +
Mieux avant	61%	49%	54%	43%	49%	48%	46%	39%	33%
Très bien en ce moment	14%	10%	9%	15%	12%	13%	11%	19%	15%
Mieux demain	25%	39%	36%	40%	37%	36%	42%	42%	52%



Niveaux de confiance - Perspectives 12 prochains mois

? Concernant les perspectives des 12 prochains mois, diriez-vous que vous êtes très confiant, assez confiant, assez inquiet, très inquiet, pour... ?
- BASE : 1010 CHEFS D'ENTREPRISE

■ Très confiant ■ Très + Assez confiant



Niveaux de confiance - Perspectives 12 prochains mois

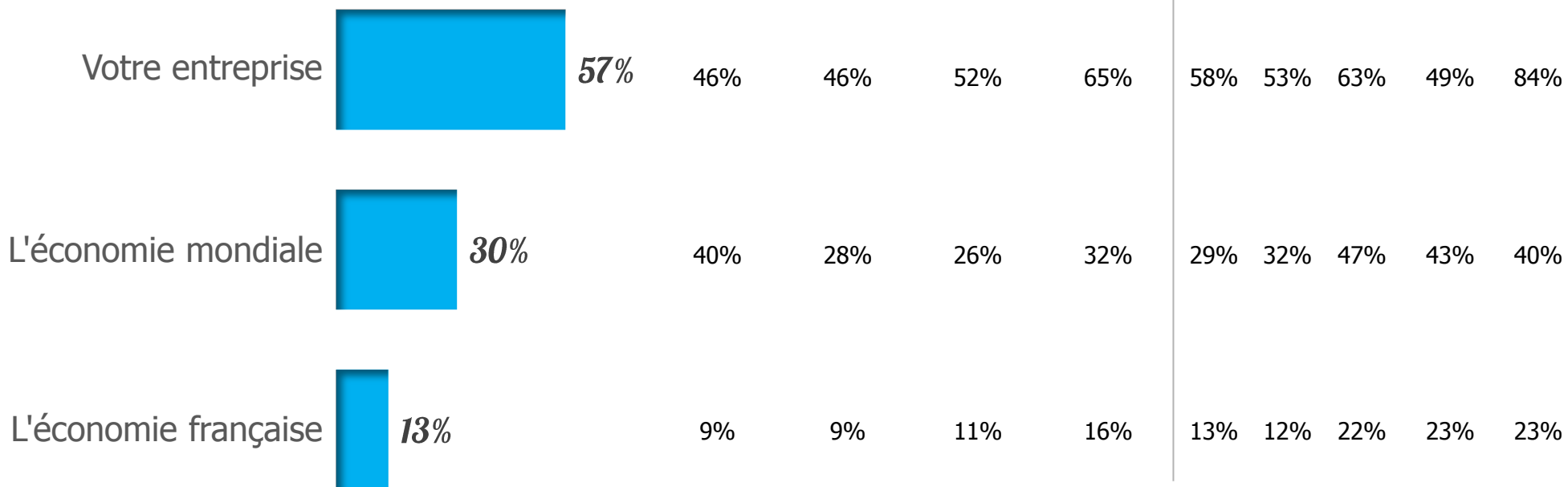
? Concernant les perspectives des 12 prochains mois, diriez-vous que vous êtes très confiant, assez confiant, assez inquiet, très inquiet, pour... ?
 - BASE : 1010 CHEFS D'ENTREPRISE

■ Très + Assez confiant



**CHEFS
D'ENTREPRISE**

Détail selon...



Les pressions s'exerçant sur les entrepreneurs



Parmi les critères suivants quels sont ceux sur lesquels vous subissez des fortes pressions ? (Plusieurs réponses possibles)

- BASE : 1010 CHEFS D'ENTREPRISE



**CHEFS
D'ENTREPRISE**

- Top 3 des pressions -

La complexité
et l'instabilité
administrative et fiscale

55%

1

Les prix
de ventes

30%

2

Les délais de
paiement de
vos clients

23%

3

- Autres pressions -

Votre carnet de commande **4** **18%**

La qualité de vos prestations **5** **11%**

Les délais de livraison **6** **10%**

Les ressources humaines (embauche ou
licenciement, situation des salariés) **7** **9%**

Autres types de pressions **8** **3%**

Aucune **7%**



Les pressions s'exerçant sur les entrepreneurs



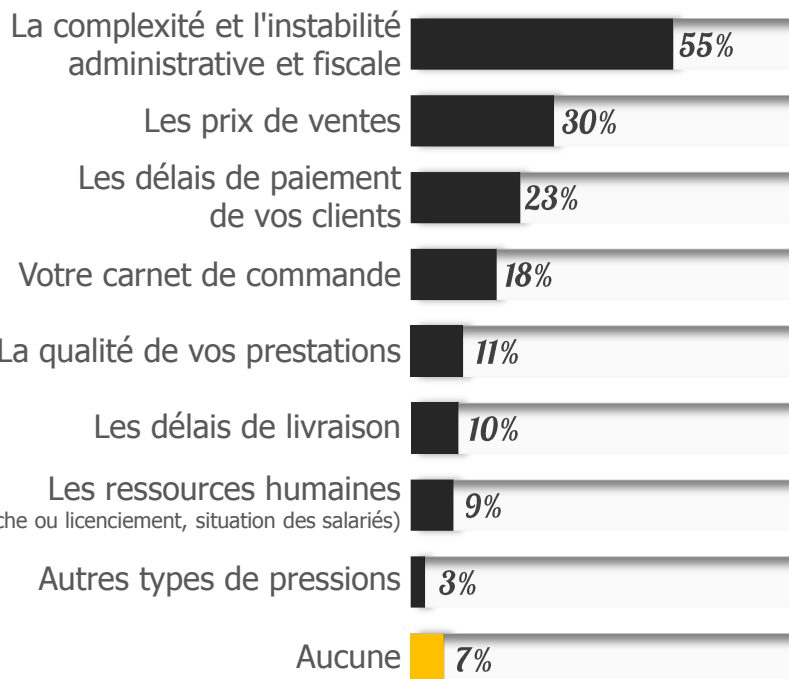
Parmi les critères suivants quels sont ceux sur lesquels vous subissez des fortes pressions ? (Plusieurs réponses possibles)

- BASE : 1010 CHEFS D'ENTREPRISE



Détail selon...

	...le Secteur d'activité				...la Taille d'entreprise				
	Industrie	Construction	Commerce	Services	0 salarié	1 à 9	10 à 99	100 à 199	200 et +
La complexité et l'instabilité administrative et fiscale	50%	49%	58%	55%	52%	64%	56%	37%	37%
Les prix de ventes	52%	43%	28%	25%	32%	24%	39%	44%	34%
Les délais de paiement de vos clients	33%	43%	21%	18%	23%	25%	21%	34%	22%
Votre carnet de commande	20%	31%	11%	20%	19%	16%	19%	23%	17%
La qualité de vos prestations	5%	8%	6%	16%	11%	9%	9%	16%	25%
Les délais de livraison	6%	18%	13%	7%	10%	11%	8%	6%	8%
Les ressources humaines (embauche ou licenciement, situation des salariés)	8%	8%	8%	10%	4%	17%	40%	28%	44%
Autres types de pressions	1%	3%	3%	3%	3%	4%	1%	3%	3%
Aucune	8%	-	8%	8%	9%	4%	3%	4%	2%



Perceptions des principales qualités d'un entrepreneur



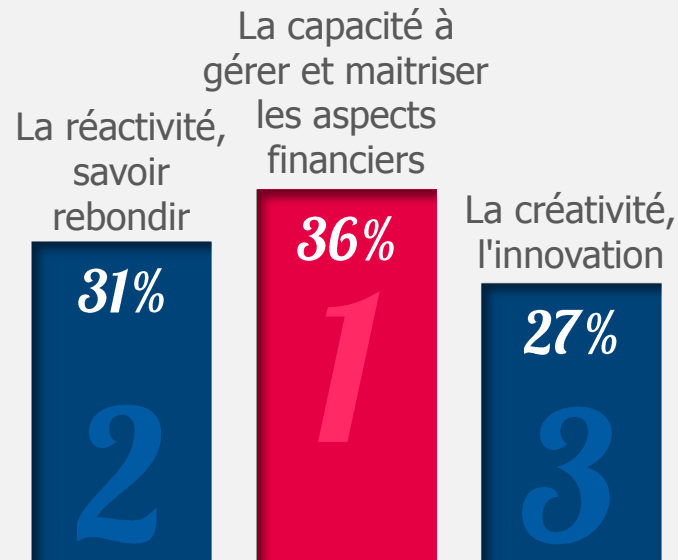
Selon vous les principales qualités d'un entrepreneur doivent être... ? (3 réponses possibles)

- BASE : 1010 CHEFS D'ENTREPRISE



**CHEFS
D'ENTREPRISE**

- Top 3 des qualités -



- Autres qualités -



Perceptions des principales qualités d'un entrepreneur



Selon vous les principales qualités d'un entrepreneur doivent être... ? (3 réponses possibles)

– BASE : 1010 CHEFS D'ENTREPRISE



Détail selon...

	...le Secteur d'activité				...la Taille d'entreprise				
	Industrie	Construction	Commerce	Services	0 salarié	1 à 9	10 à 99	100 à 199	200 et +
La capacité à gérer et maîtriser les aspects financiers	39%	43%	34%	36%	38%	33%	32%	46%	26%
La réactivité, savoir rebondir	22%	45%	30%	30%	32%	28%	32%	41%	34%
La créativité, l'innovation	30%	19%	31%	26%	27%	27%	21%	29%	33%
Savoir diriger une équipe	38%	26%	25%	25%	22%	33%	50%	43%	58%
L'expertise ou l'expérience dans son métier	21%	35%	17%	23%	23%	21%	23%	17%	11%
La ténacité	16%	18%	24%	21%	22%	20%	17%	14%	16%
Avoir le sens de l'organisation	17%	18%	23%	21%	22%	19%	15%	21%	19%
La capacité à travailler intensément	26%	10%	19%	22%	21%	18%	17%	16%	10%
Le dynamisme	13%	13%	17%	24%	19%	21%	19%	24%	16%
Avoir le sens des responsabilités	25%	18%	21%	17%	18%	23%	17%	13%	21%
Le goût de l'aventure / Le goût du risque	13%	17%	13%	13%	13%	15%	13%	7%	10%
Savoir déléguer	19%	8%	15%	12%	13%	13%	22%	12%	28%
L'autonomie	7%	15%	10%	13%	13%	9%	7%	3%	8%
L'audace	10%	5%	15%	9%	10%	14%	10%	13%	10%

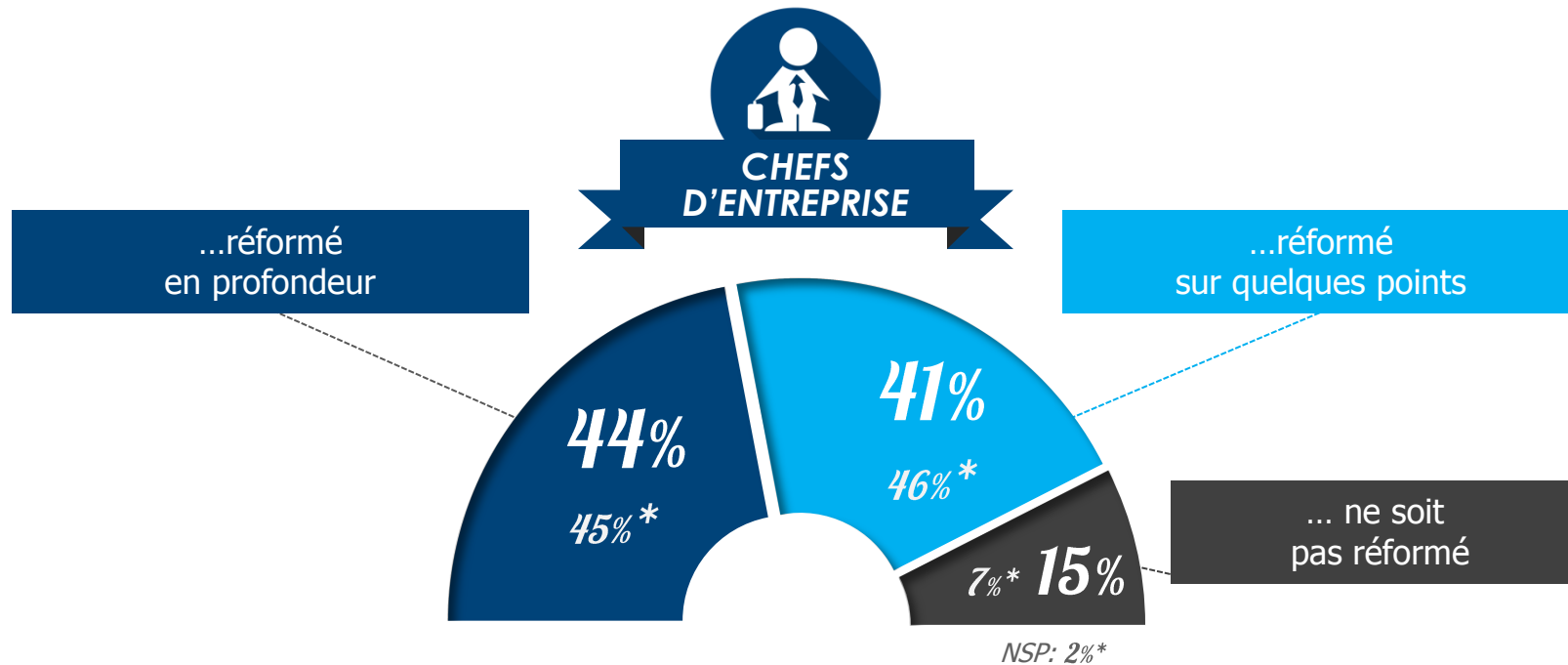


Souhait de réforme du système capitaliste



Personnellement, souhaitez-vous que le système capitaliste soit... ?

– BASE : 1010 CHEFS D'ENTREPRISE



* Rappel baromètre CEVIPOF de la confiance en politique -Vague 6 – Janvier 2015 mené auprès d'un échantillon représentatif des français

Détail selon...	...le Secteur d'activité				...la Taille d'entreprise				
	Industrie	Construction	Commerce	Services	0 salarié	1 à 9	10 à 99	100 à 199	200 et +
Réformé en profondeur	41%	39%	46%	43%	45%	43%	29%	15%	28%
Réformé sur quelques points	43%	48%	41%	39%	40%	40%	55%	66%	54%
ne soit pas réformé	16%	13%	13%	18%	15%	17%	16%	19%	18%



2

Image des chefs d'entreprise

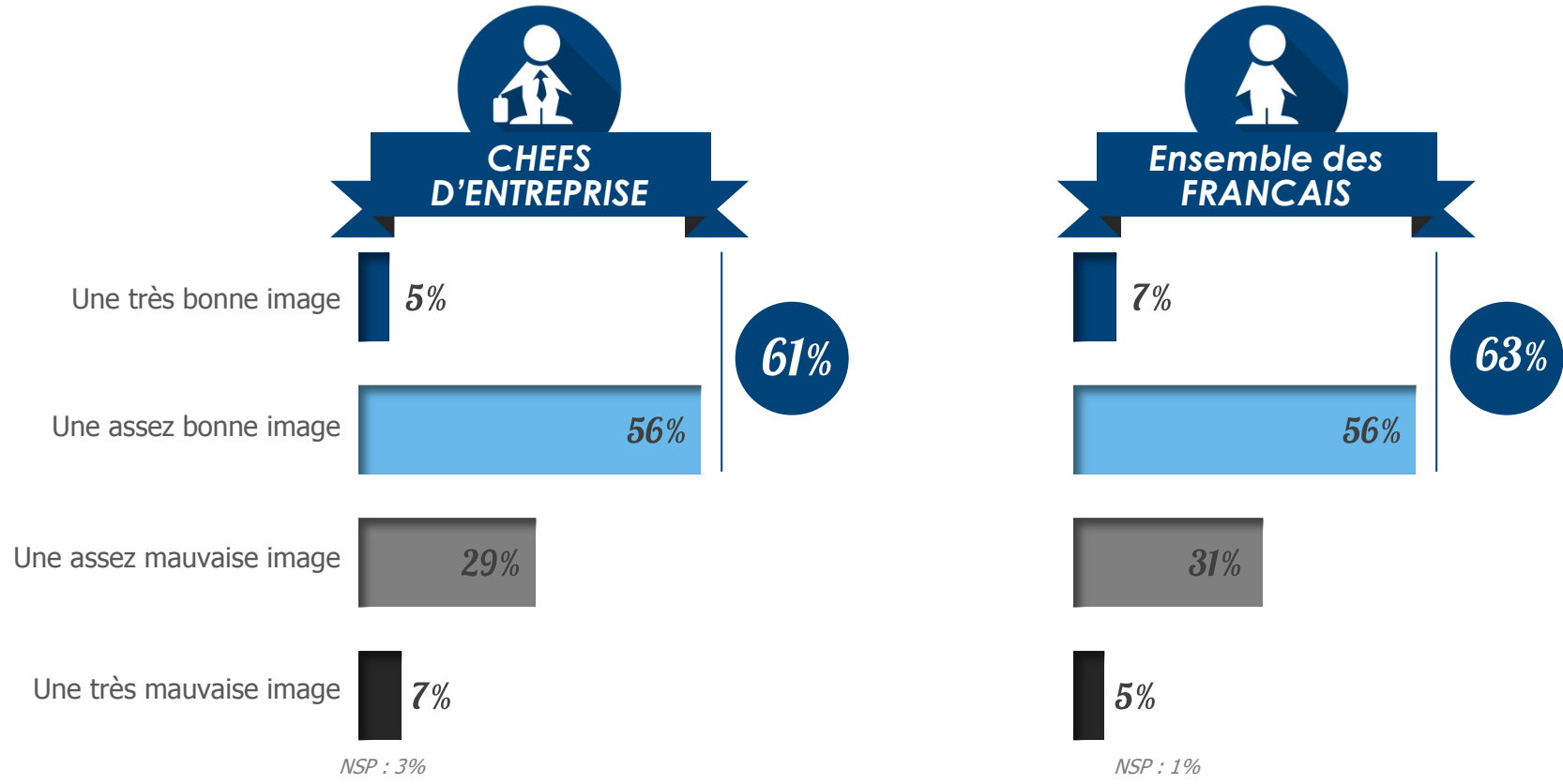


Image des chefs d'entreprise auprès des Français



Vous diriez que les chefs d'entreprise ont aujourd'hui auprès des Français... ?

– BASE : 1010 CHEFS D'ENTREPRISE & 1006 FRANÇAIS



Détail selon...

	...le Secteur d'activité				...la Taille d'entreprise				
	Industrie	Construction	Commerce	Services	0 salarié	1 à 9	10 à 99	100 à 199	200 et +
Total – Une bonne image	45%	68%	57%	64%	64%	52%	49%	61%	59%



Raisons spontanées d'avoir une bonne image

A ceux qui pensent que les Français ont une bonne image



Pour quelles raisons selon-vous les Français ont une bonne image des chefs d'entreprise ?

– BASE : 613 CHEFS D'ENTREPRISE

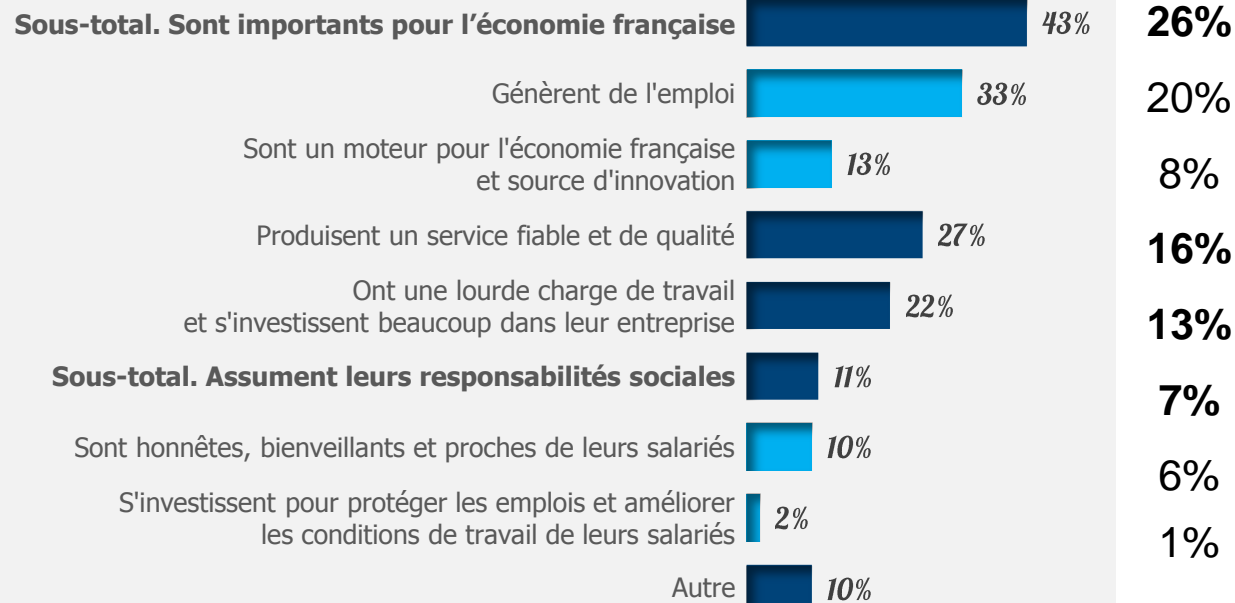


CHEFS
D'ENTREPRISE

61%

Soit sur l'ensemble
des chefs d'entreprise

Une bonne image



Raisons spontanées d'avoir une mauvaise image

A ceux qui pensent que les Français ont une mauvaise image



Pour quelles raisons selon-vous les Français ont une mauvaise image des chefs d'entreprise ?

– BASE : 366 CHEFS D'ENTREPRISE



CHEFS
D'ENTREPRISE

36%

Une mauvaise image

Soit sur l'ensemble
des chefs d'entreprise

Sous-total. N'assument pas leurs responsabilités sociales



69%

25%

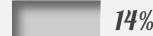
Profitent du système et s'enrichissent aux dépens
de leurs salariés, sont des 'voleurs'



48%

17%

Exploitent leurs salariés



14%

5%

Sont la cause du chômage et de la crise



13%

5%

Licencient et délocalisent



2%

1%

Sous-total. Ont une mauvaise image de manière générale



35%

13%

Sont diabolisés dans l'imaginaire français et dans les médias



17%

6%

Ont des actions et responsabilités peu compréhensibles
pour les salariés



12%

4%

Sont confondus avec des patrons de multinationales



5%

2%

Sont jalouxés parce qu'ils réussissent



4%

2%

Autre



6%



3

Perspectives des chefs d'entreprise



Evolution anticipée du chiffre d'affaire pour 2015



Quelle évolution du chiffre d'affaires, par rapport à l'année dernière (2014), pensez-vous atteindre en fin d'année (fin 2015) ?

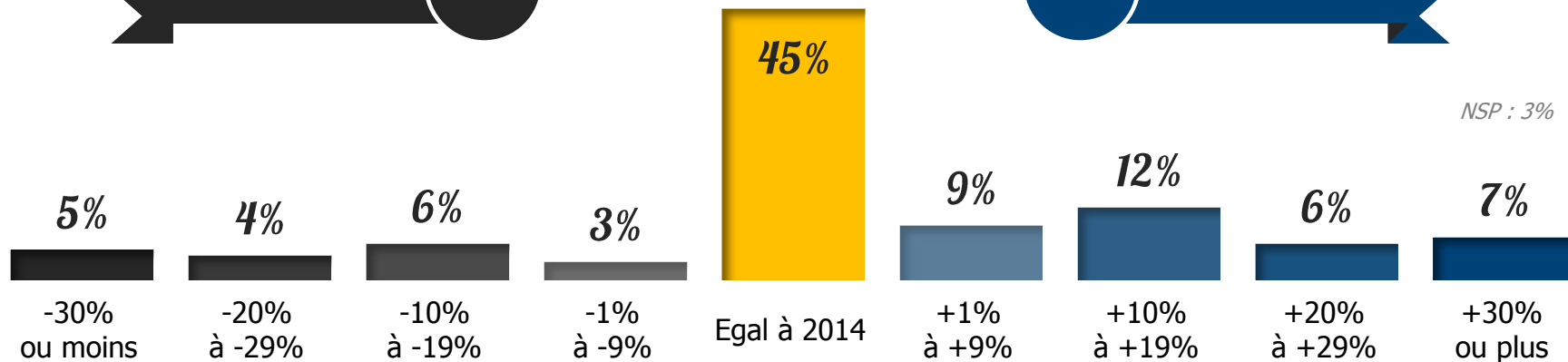
- BASE : 1010 CHEFS D'ENTREPRISE



**CHEFS
D'ENTREPRISE**

En MOYENNE : **-3,5%**

+6,4% En MOYENNE



	Ensemble	...le Secteur d'activité				...la Taille d'entreprise				
		Industrie	Construction	Commerce	Services	0 salarié	1 à 9	10 à 99	100 à 199	200 et +
Evolution positive	34%	25%	41%	33%	34%	33%	34%	35%	30%	57%
CA Egal à 2014	45%	54%	39%	39%	50%	46%	43%	47%	47%	28%
Evolution négative	18%	17%	19%	24%	13%	17%	22%	18%	20%	14%
NSP	3%	4%	1%	4%	3%	4%	1%	-	3%	1%



Evolutions pronostiquées des embauches pour 2015



Au cours des 12 prochains mois, votre entreprise envisage-t-elle de ... ?

– BASE : 1010 CHEFS D'ENTREPRISE



Maintenir le nombre de salariés

87%

Réduire le nombre de salariés

8%

Augmenter le nombre de salariés

5%

Détail selon...	...le Secteur d'activité				...la Taille d'entreprise				
	Industrie	Construction	Commerce	Services	0 salarié	1 à 9	10 à 99	100 à 199	200 et +
Réduire	7%	9%	8%	7%	5%	11%	15%	20%	31%
Maintenir	89%	83%	87%	89%	93%	77%	70%	74%	57%
Augmenter	4%	8%	5%	4%	2%	12%	15%	6%	12%



Priorité actuelle pour l'entreprise



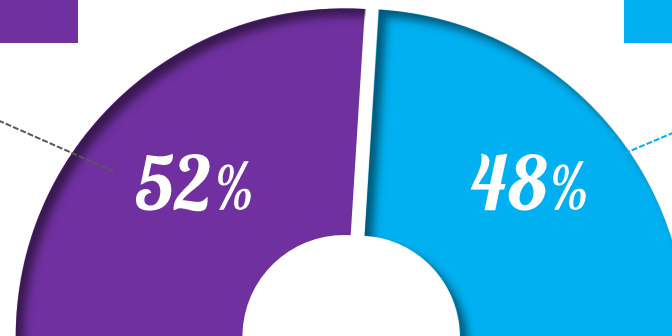
Pour votre entreprise actuellement la priorité c'est avant tout... ?

– BASE : 1010 CHEFS D'ENTREPRISE



Trouver des leviers de croissance pour votre activité

Trouver des leviers de rentabilité pour votre activité



Détail selon...

	...le Secteur d'activité				...la Taille d'entreprise				
	Industrie	Construction	Commerce	Services	0 salarié	1 à 9	10 à 99	100 à 199	200 et +
Trouver des leviers de croissance	42%	44%	55%	53%	51%	52%	47%	59%	66%
Trouver des leviers de rentabilité	58%	56%	45%	47%	49%	48%	53%	41%	34%



Perception des mesures pour pérenniser l'avenir de l'entreprise



Pour vous l'avenir de votre entreprise cela passe par... ?

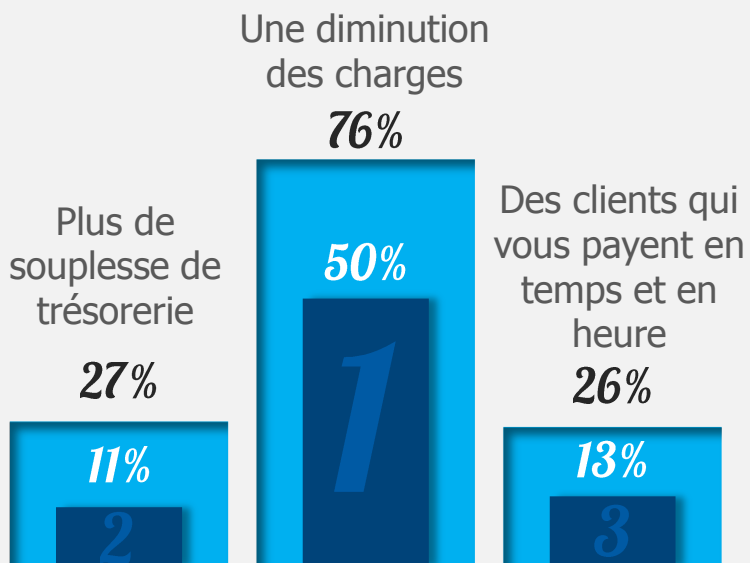
- BASE : 1010 CHEFS D'ENTREPRISE



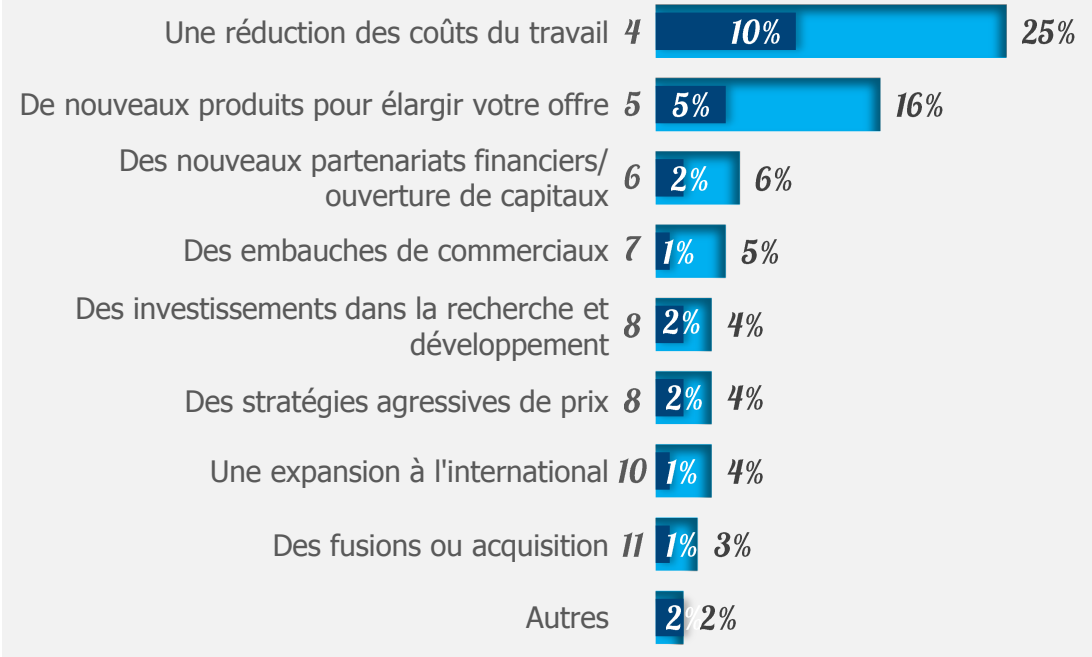
**CHEFS
D'ENTREPRISE**

■ En 1er ■ Total en 1er + en 2nd

- Top 3 des mesures -



- Autres mesures -



Perception des mesures pour pérenniser l'avenir de l'entreprise

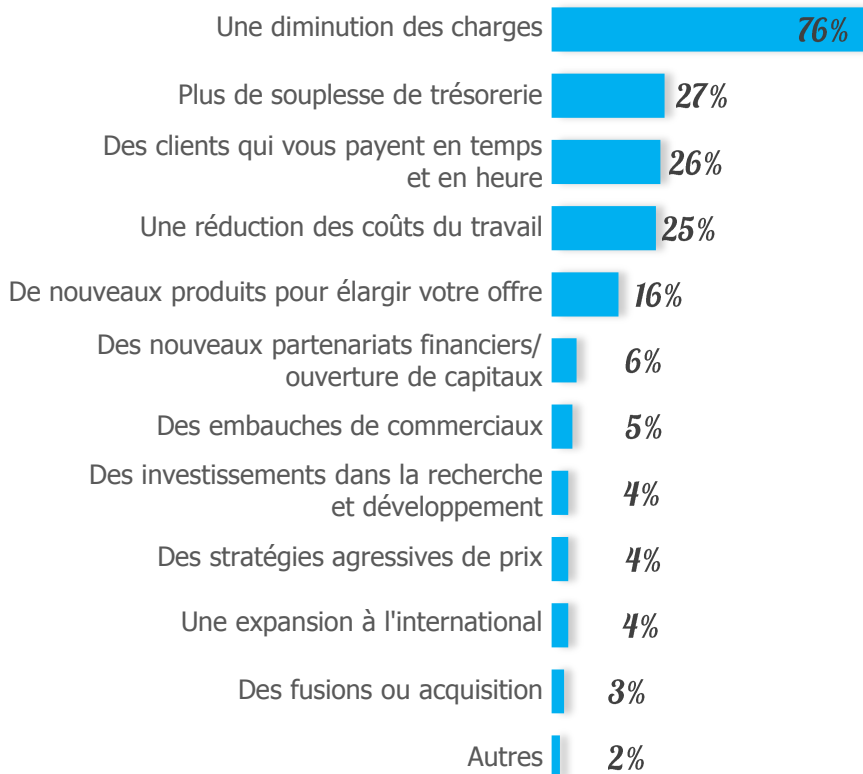


Pour vous l'avenir de votre entreprise cela passe par... ?

- BASE : 1010 CHEFS D'ENTREPRISE



Total en 1er + en 2nd



Détail selon...

	...le Secteur d'activité				...la Taille d'entreprise				
	Industrie	Construction	Commerce	Services	0 salarié	1 à 9	10 à 99	100 à 199	200 et +
Une diminution des charges	61%	73%	79%	77%	79%	73%	56%	51%	41%
Plus de souplesse de trésorerie	26%	36%	32%	21%	27%	27%	15%	15%	6%
Des clients qui vous payent en temps et en heure	27%	41%	24%	25%	28%	23%	19%	17%	14%
Une réduction des coûts du travail	30%	17%	25%	26%	22%	33%	40%	35%	28%
De nouveaux produits pour élargir votre offre	14%	10%	17%	16%	16%	15%	21%	22%	21%
Des nouveaux partenariats financiers/ouverture de capitaux	11%	8%	4%	6%	6%	5%	8%	10%	8%
Des embauches de commerciaux	3%	3%	4%	6%	4%	6%	3%	14%	10%
Des investissements dans la recherche et développement	6%	4%	2%	6%	4%	4%	12%	17%	15%
Des stratégies agressives de prix	6%	4%	5%	3%	4%	2%	8%	10%	15%
Une expansion à l'international	8%	1%	2%	5%	3%	4%	8%	4%	18%
Des fusions ou acquisition	3%	-	2%	5%	2%	3%	6%	3%	16%
Autres	2%	1%	2%	2%	2%	2%	1%	-	2%



Rapport à l'innovation

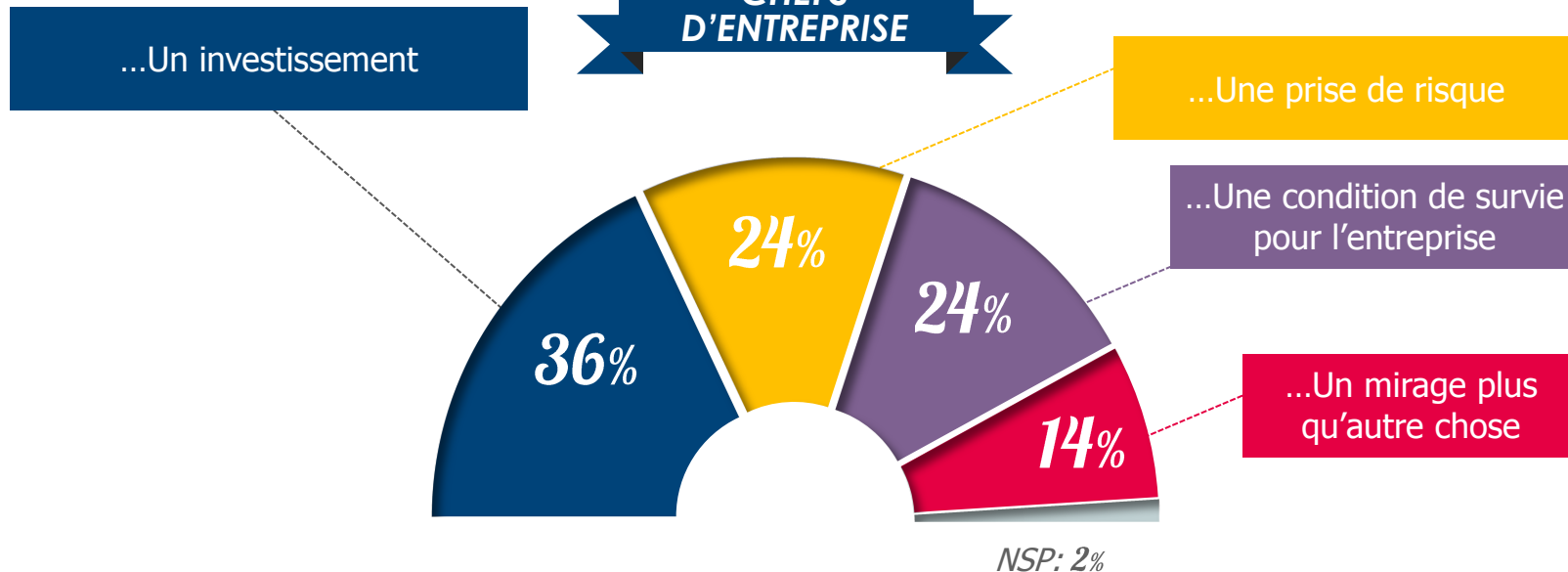


Innové c'est pour votre entreprise avant tout... ?

- BASE : 1010 CHEFS D'ENTREPRISE



**CHEFS
D'ENTREPRISE**



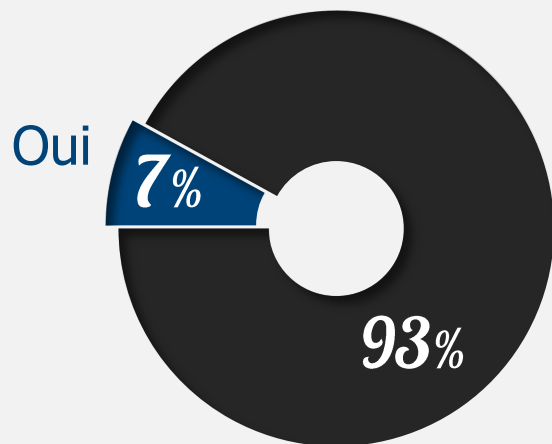
	...le Secteur d'activité				...la Taille d'entreprise				
	Industrie	Construction	Commerce	Services	0 salarié	1 à 9	10 à 99	100 à 199	200 et +
Un investissement	29%	32%	37%	37%	36%	35%	41%	43%	44%
Une prise de risque	31%	29%	23%	22%	25%	22%	19%	7%	11%
Une condition de survie pour l'entreprise	24%	13%	25%	25%	21%	29%	25%	42%	44%
Un mirage plus qu'autre chose	11%	26%	14%	13%	16%	12%	12%	3%	1%



Recours et évaluation du CICE

CHEFS D'ENTREPRISE

? Pour l'année 2014, avez-vous eu recours au CICE (crédit d'impôt pour la compétitivité et l'emploi) ?
 - BASES : 1010 CHEFS D'ENTREPRISES



Détail selon...

...le Secteur d'activité					...la Taille d'entreprise				
Industrie	Construction	Commerce	Services	0 salarié	1 à 9	10 à 99	100 à 199	200 et +	

% ont eu recours au CICE

7%

12%

8%

4%

9%

-

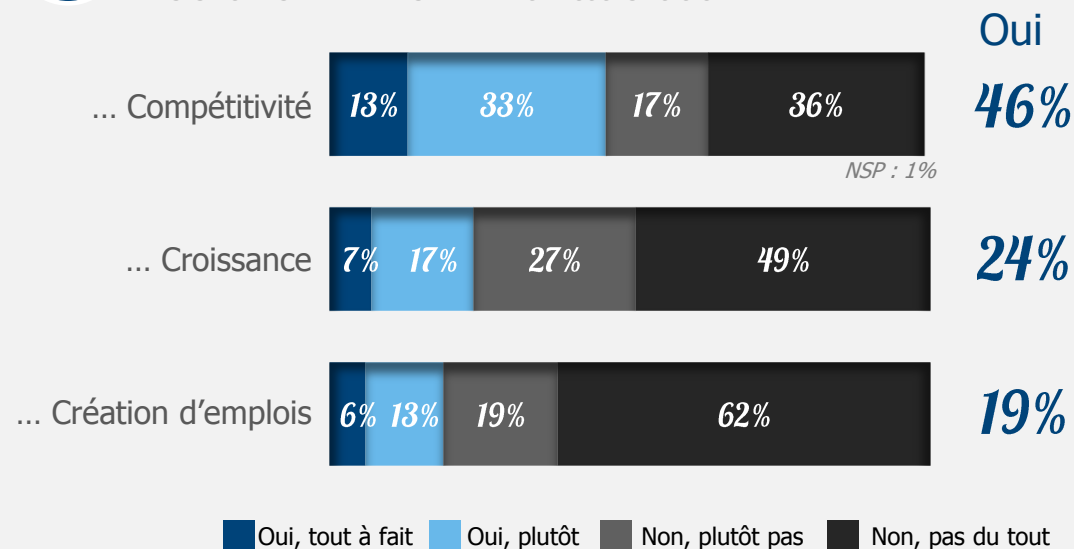
17%

52%

45%

53%

? Au global, diriez-vous qu'en 2014 le CICE a contribué à la performance de votre entreprise en termes de... ?
 - BASES : CHEFS D'ENTREPRISE AYANT EU RECOURS AU CICE



4

Questions d'actualité



Opinions relatives à la loi Macron

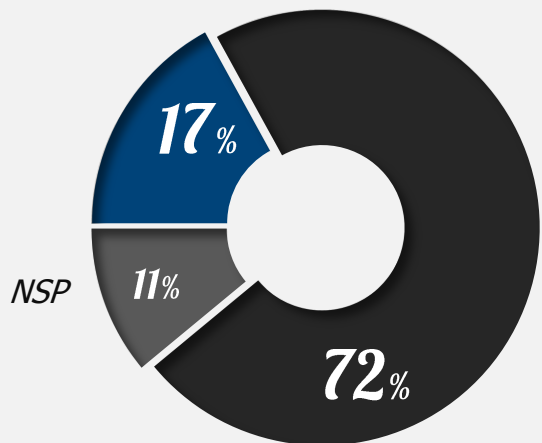


**CHEFS
D'ENTREPRISE**



A propos de la loi Macron vous diriez que... ?
- BASES : 1010 CHEFS D'ENTREPRISE

C'est une loi cohérente, vous voyez bien quelle est sa logique

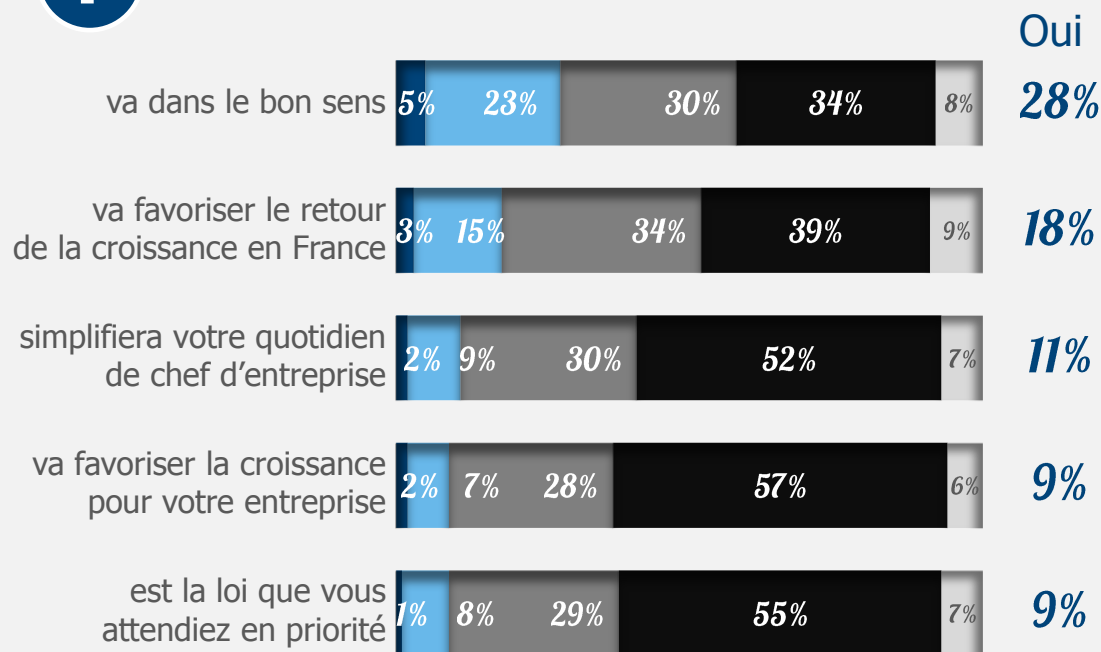


C'est une loi qui manque de cohérence, vous ne voyez pas bien quelle est sa logique



Pensez-vous que la loi Macron ... ?

- BASES : 1010 CHEFS D'ENTREPRISE



■ Oui, tout à fait ■ Oui, plutôt ■ Non, plutôt pas ■ Non, pas du tout



Opinions relatives à la loi Macron



**CHEFS
D'ENTREPRISE**

Détail selon...

la loi Macron ...

C'est une loi cohérente, vous voyez bien quelle est sa logique

17%

C'est une loi qui manque de cohérence, vous ne voyez pas bien quelle est sa logique

72%

% D'accord

va dans le bon sens

28%

va favoriser le retour de la croissance en France

18%

simplifiera votre quotidien de chef d'entreprise

11%

va favoriser la croissance pour votre entreprise

9%

est la loi que vous attendiez en priorité

9%

	...le Secteur d'activité				...la Taille d'entreprise				
	Industrie	Construction	Commerce	Services	0 salarié	1 à 9	10 à 99	100 à 199	200 et +
C'est une loi cohérente, vous voyez bien quelle est sa logique	24%	11%	20%	16%	16%	19%	31%	48%	51%
C'est une loi qui manque de cohérence, vous ne voyez pas bien quelle est sa logique	65%	83%	69%	72%	73%	71%	56%	45%	40%
<i>% D'accord</i>									
va dans le bon sens	37%	24%	26%	29%	26%	29%	46%	58%	55%
va favoriser le retour de la croissance en France	23%	15%	16%	20%	18%	18%	29%	36%	40%
simplifiera votre quotidien de chef d'entreprise	12%	10%	11%	11%	11%	10%	18%	16%	21%
va favoriser la croissance pour votre entreprise	9%	10%	9%	10%	9%	10%	18%	13%	29%
est la loi que vous attendiez en priorité	8%	4%	10%	10%	9%	9%	12%	10%	22%



Impact pronostiqué de la loi Macron sur la croissance

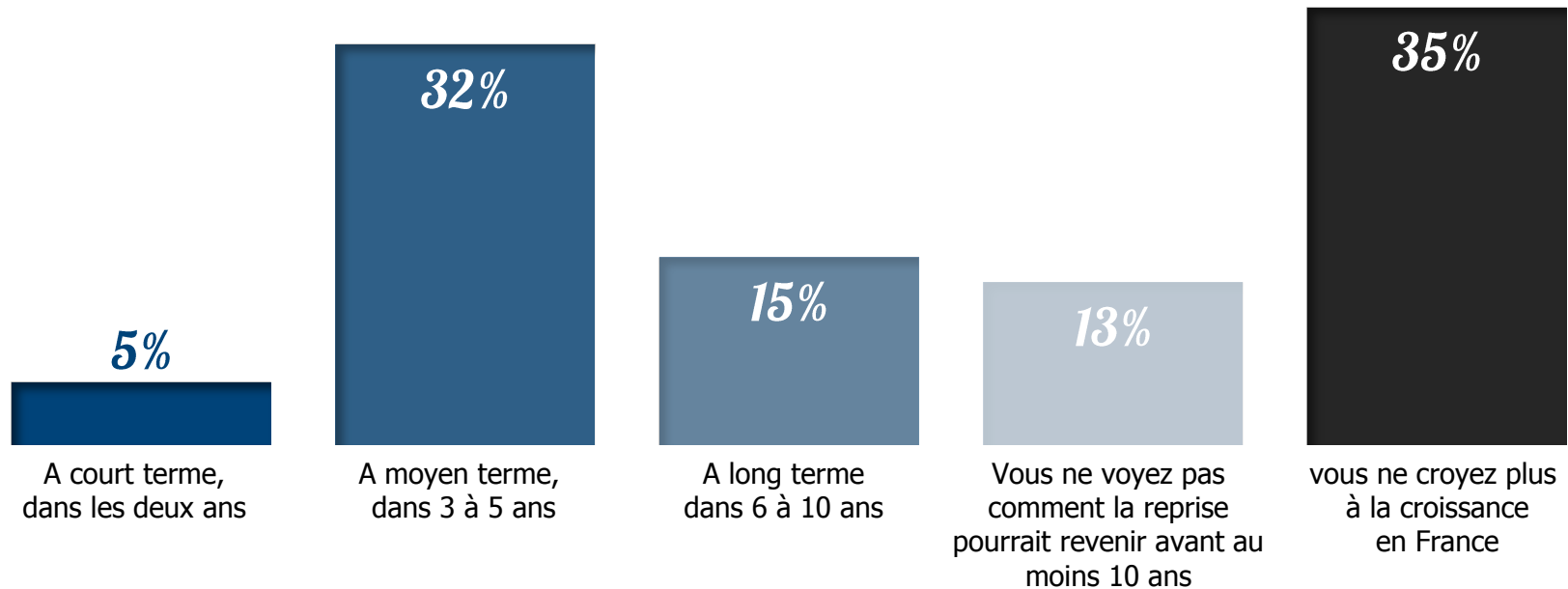


Concernant la croissance vous pensez qu'elle sera suffisante pour relancer l'activité et l'emploi... ?

– BASE : 1010 CHEFS D'ENTREPRISE



**CHEFS
D'ENTREPRISE**



Impact pronostiqué de la loi Macron sur la croissance



Concernant la croissance vous pensez qu'elle sera suffisante pour relancer l'activité et l'emploi... ?

– BASE : 1010 CHEFS D'ENTREPRISE



Détail selon...

		...le Secteur d'activité				...la Taille d'entreprise				
		Industrie	Construction	Commerce	Services	0 salarié	1 à 9	10 à 99	100 à 199	200 et +
A court terme, dans les deux ans	5%	7%	5%	5%	5%	4%	7%	11%	6%	3%
A moyen terme, dans 3 à 5 ans	32%	33%	33%	27%	35%	32%	29%	38%	60%	47%
A long terme dans 6 à 10 ans	15%	17%	13%	19%	13%	15%	17%	10%	10%	18%
Vous ne voyez pas comment la reprise pourrait revenir avant au moins 10 ans	13%	8%	16%	11%	14%	11%	17%	16%	16%	15%
Vous ne croyez plus à la croissance en France	35%	35%	33%	38%	33%	38%	30%	25%	8%	17%

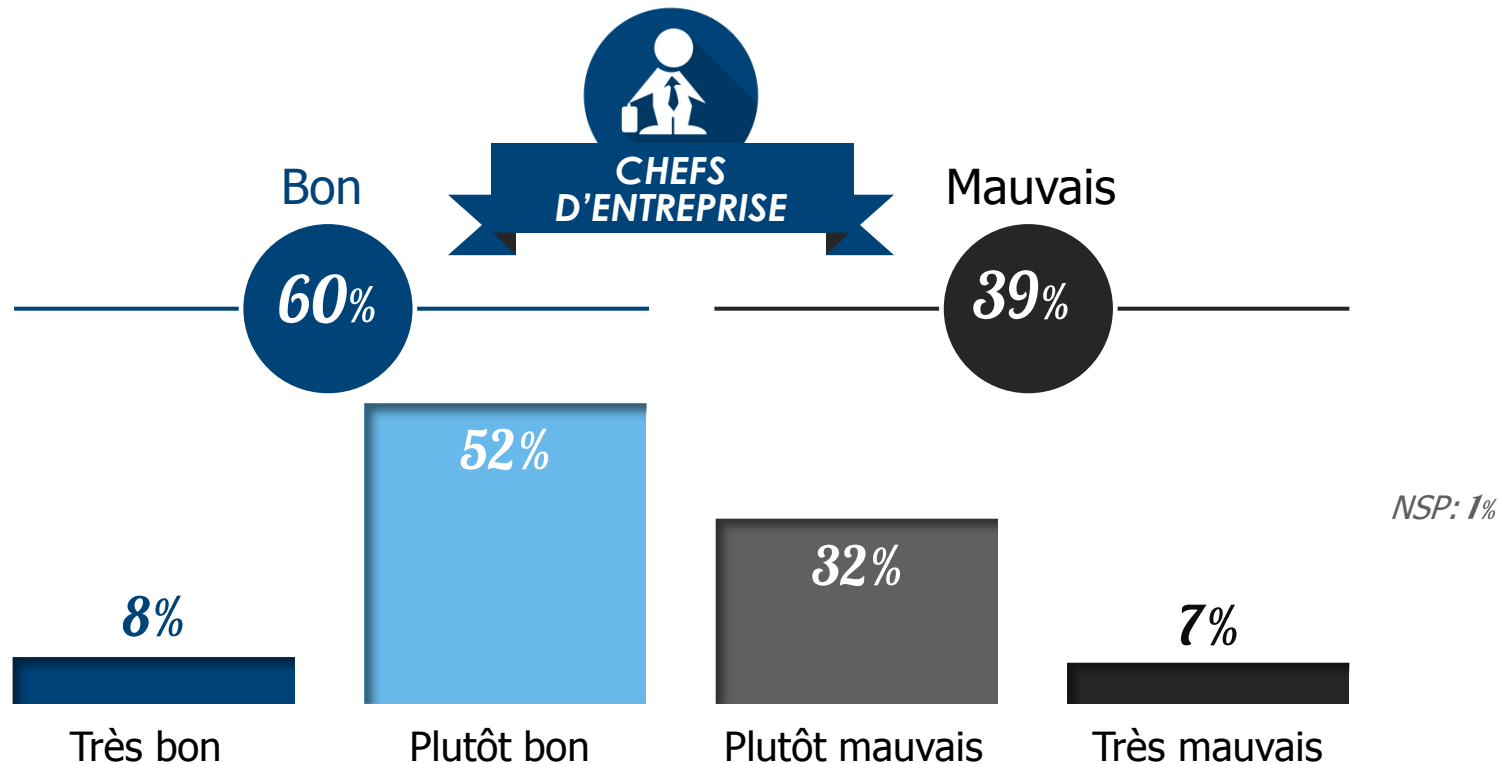


Moral des salariés



Le moral de vos salariés est-il actuellement en ce début d'année très bon, plutôt bon, plutôt mauvais, très mauvais ?

– BASE : 772 CHEFS D'ENTREPRISE AVEC SALARIÉS



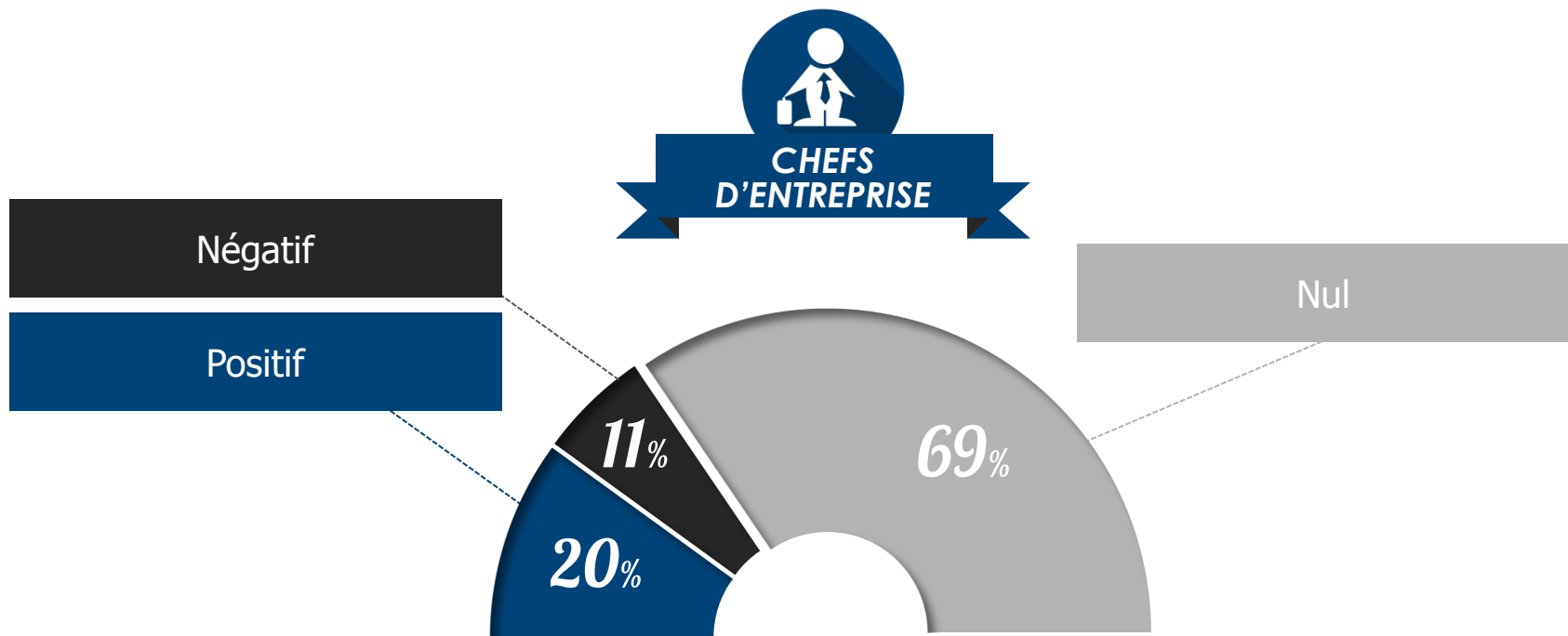
Détail selon...

	...le Secteur d'activité				...la Taille d'entreprise				
	Industrie	Construction	Commerce	Services	0 salarié	1 à 9	10 à 99	100 à 199	200 et +
Total – Bon	58%	54%	65%	59%	-	61%	51%	57%	66%
Total - Mauvais	42%	46%	34%	40%	-	38%	47%	43%	34%



Impact des évènements de janvier sur la sortie de crise

? La solidarité affichée suite aux évènements de Charlie Hebdo et de la porte de Vincennes aura-t-elle un effet positif, négatif ou nul sur l'émergence de solutions favorisant la sortie de crise ?
 – BASE : 1010 CHEFS D'ENTREPRISE



Détail selon...	...le Secteur d'activité				...la Taille d'entreprise				
	Industrie	Construction	Commerce	Services	0 salarié	1 à 9	10 à 99	100 à 199	200 et +
Positif	7%	16%	21%	22%	20%	20%	24%	20%	17%
Négatif	11%	16%	11%	11%	12%	10%	7%	3%	2%
Nul	82%	68%	68%	67%	68%	70%	69%	77%	81%

