



LES FRANÇAIS ET LA CONSOMMATION DE PRODUITS FRAIS

Septembre 2016

“opinionway

15 place de la République 75003 Paris



BIZERBA

Frédéric Micheau

Directeur des études d'opinion

Directeur de département

Tel: 01 81 81 83 00

fmicheau@opinion-way.com








LA METHODOLOGIE

“opinionway



La méthodologie

	<p>Echantillon de 1101 personnes représentatif de la population française âgée de 18 ans et plus. L'échantillon a été constitué selon la méthode des quotas, au regard des critères de sexe, d'âge, de catégorie socioprofessionnelle, de catégorie d'agglomération et de région de résidence.</p>
	<p>L'échantillon a été interrogé par questionnaire auto-administré en ligne sur système CAWI (Computer Assisted Web Interview).</p>
	<p>Les interviews ont été réalisées du 27 au 29 juillet 2016.</p>
	<p>OpinionWay a réalisé cette enquête en appliquant les procédures et règles de la norme ISO 20252.</p>
	<p>Les résultats de ce sondage doivent être lus en tenant compte des marges d'incertitude : 1,5 à 3 points au plus pour un échantillon de 1000 répondants.</p>

Toute publication totale ou partielle doit impérativement utiliser la mention complète suivante :

« **Sondage OpinionWay pour Bizerba** »

et aucune reprise de l'enquête ne pourra être dissociée de cet intitulé.



Le profil des répondants

Population française âgée de 18 ans et plus

Source : INSEE, Bilan démographique 2014.


1101
personnes



	Sexe	%
	Hommes	48%
	Femmes	52%



	Age	%
	18-24 ans	11%
	25-34 ans	16%
	35-49 ans	27%
	50-64 ans	25%
	65 ans et plus	21%



	Région	%
	Ile-de-France	18%
	Nord ouest	23%
	Nord est	23%
	Sud ouest	11%
	Sud est	25%



	Activité professionnelle	%
	Agriculteurs	1%
	Catégories socioprofessionnelles supérieures	27%
	Artisans / Commerçants / Chefs d'entreprise	3%
	Professions libérales / Cadres	9%
	Professions intermédiaires	15%
	Catégories populaires	32%
	Employés	18%
	Ouvriers	14%
	Inactifs	40%
	Retraités	27%
	Autres inactifs	13%



	Taille d'agglomération	%
	Une commune rurale	23%
	De 2000 à 19 999 habitants	17%
	De 20 000 à 99 999 habitants	14%
	100 000 habitants et plus	30%
	Agglomération parisienne	16%



LES RESULTATS

01



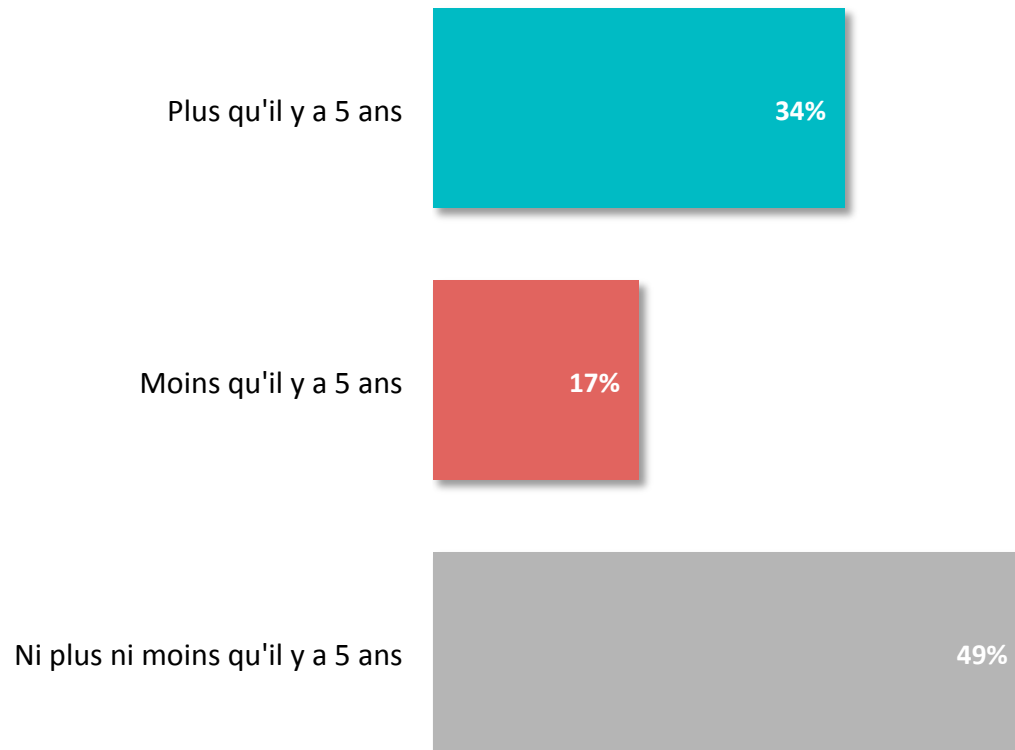
LA CONSOMMATION DE PRODUITS FRAIS

Rappel étude septembre 2016



34% des Français consomment plus de produits frais qu'il y a 5 ans

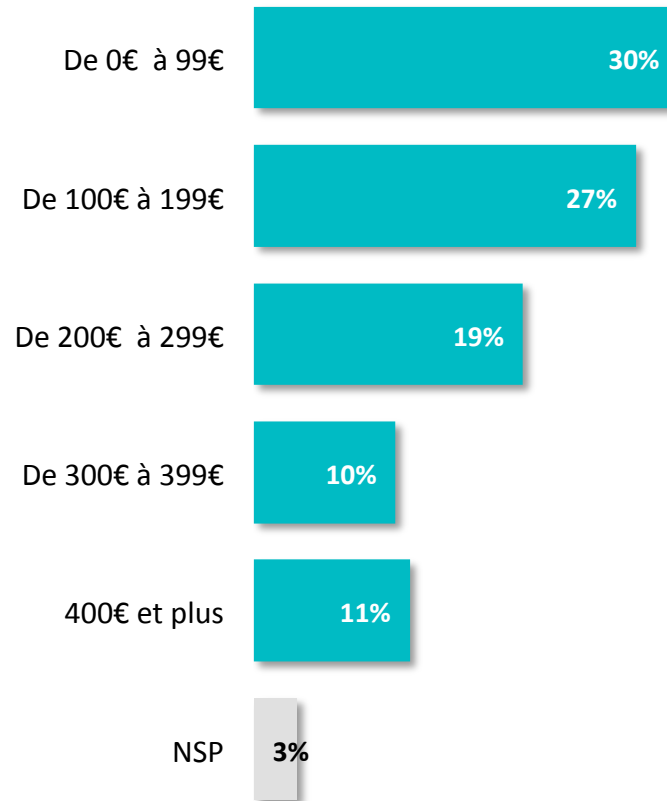
Q. Avez-vous le sentiment de consommer plus, moins, ou ni plus ni moins de produits frais qu'il y a 5 ans ?





Les Français dépensent en moyenne 182€ par mois pour l'achat de produits frais

Q. Combien dépensez-vous en moyenne par mois pour vos achats de produits frais ?



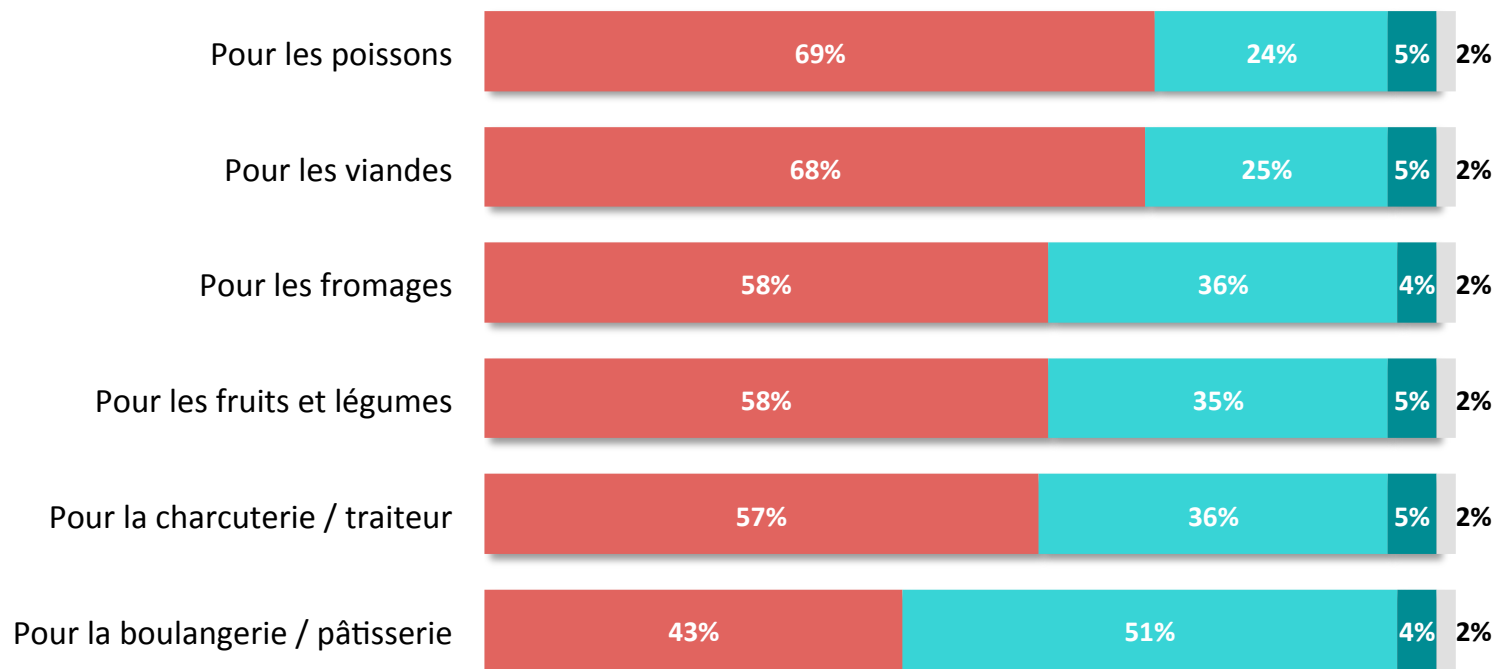
182€
/ mois en
moyenne pour
l'achat de
produits frais



Tous les types de produits frais sont jugés trop chers (sauf boulangerie/pâtisserie)



Q. Et considérez-vous globalement que le prix des produits frais est trop élevé, pas assez élevé ou juste comme il faut pour chacun des types de produits suivants ?



Trop élevé



Juste comme il faut



Pas assez élevé



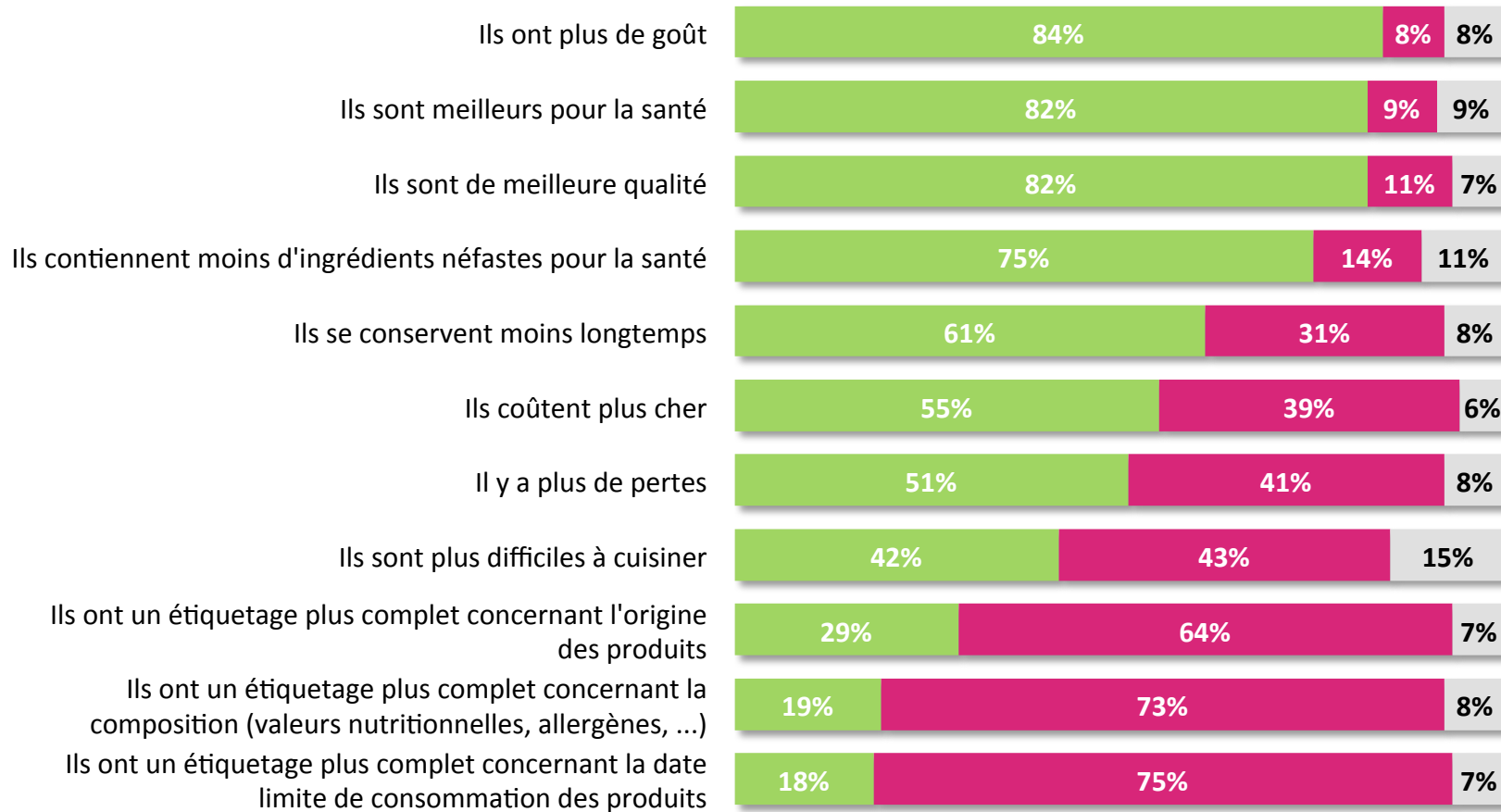
NSP




8 Français sur 10 considèrent les produits frais meilleurs pour la santé que les produits industriels



Q. Selon vous, chacune des affirmations suivantes s'applique-t-elle mieux aux produits frais en vrac, à la coupe et en vente servie ou aux produits frais pré-emballés en libre service ?



 Les produits frais en vrac, à la coupe et en vente servie

 Les produits frais pré-emballés en libre-service

 NSP

02



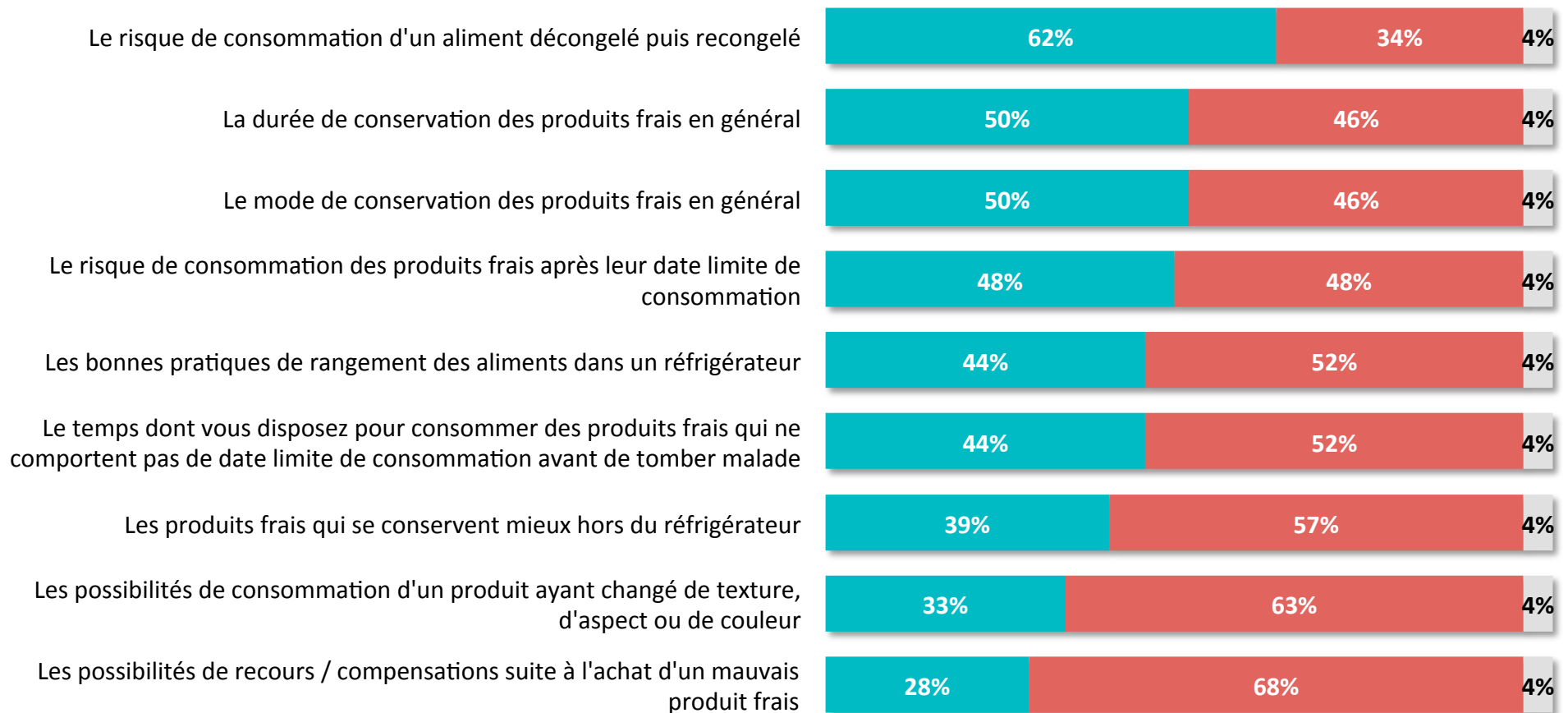
**INFORMATION, PREJUGES ET
CONFIANCE FACE AUX
PRODUITS FRAIS**



Le niveau d'information sur la consommation



Q. Diriez-vous que vous êtes suffisamment ou pas suffisamment informé sur chacun des sujets suivants ?



Suffisamment informé



Pas suffisamment informé



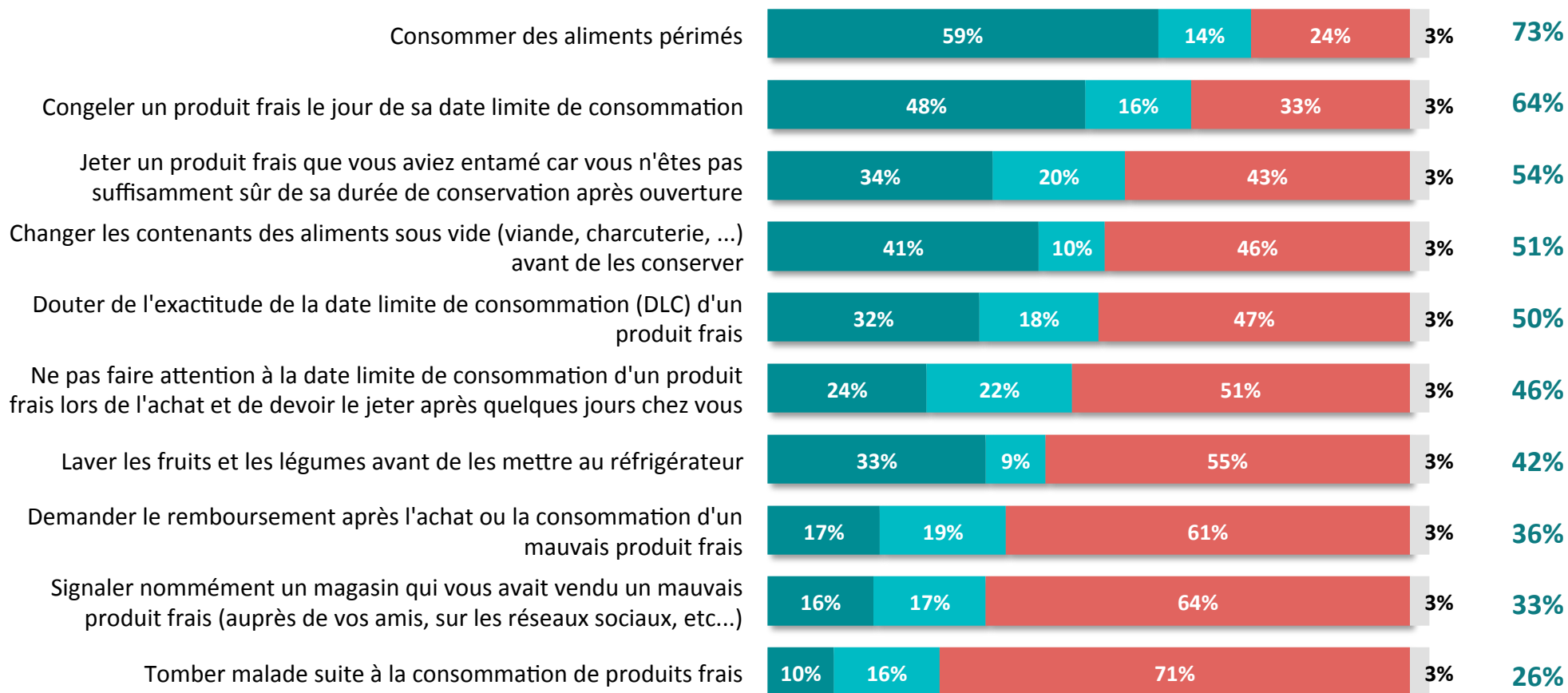
NSP



Les expériences vécues avec des produits frais

Q. Vous est-il déjà arrivé personnellement de... ?


1101
personnes
% Oui



Oui, plusieurs fois



Oui, une fois



Non



NSP



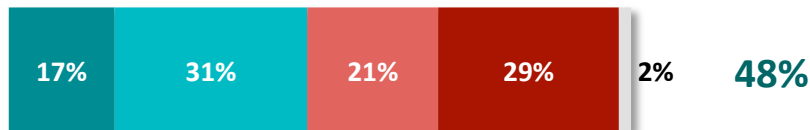
L'intérêt pour les innovations liées aux produits frais



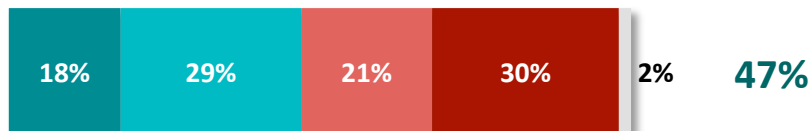
Q. Et demain, seriez-vous intéressé ou pas intéressé de pouvoir... ?

% Intéressé

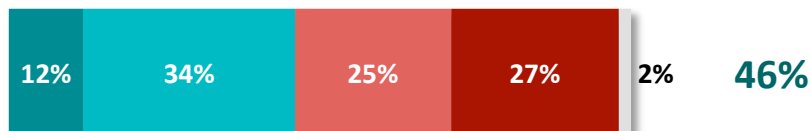
Disposer à domicile d'un appareil vous permettant de scanner n'importe quel produit frais, entamé ou non, afin de savoir si il est vraiment consommable



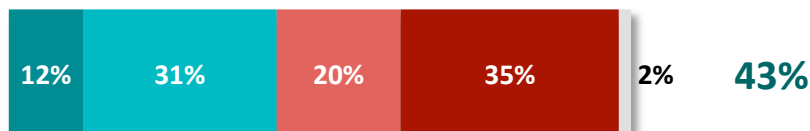
Disposer d'un système de puce intelligente dans les produits frais à risque (viande, poissons, etc...) vous informant en temps réel de l'état de conservation et de la possibilité de consommer en toute sécurité



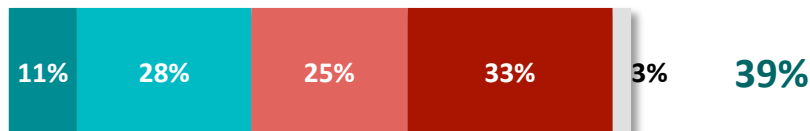
Acheter des produits frais dans des distributeurs réfrigérés installés partout



Avoir des informations de votre magasin en temps réel sur les réseaux sociaux (arrivage du jour, promotion, photos, avis consommateurs, ...)



Utiliser une borne de commande de produits frais en magasin

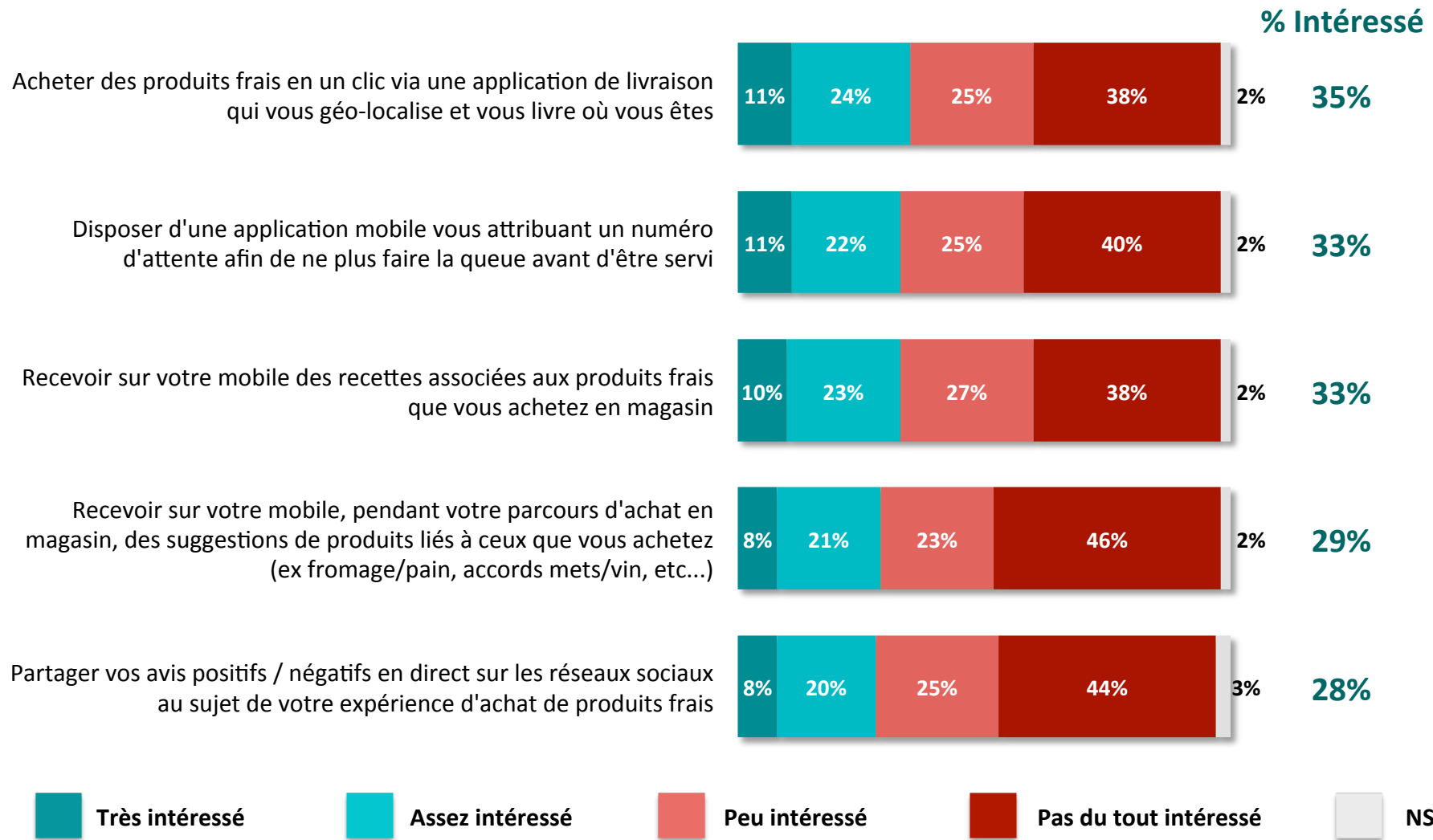




L'intérêt pour les innovations liées aux produits frais



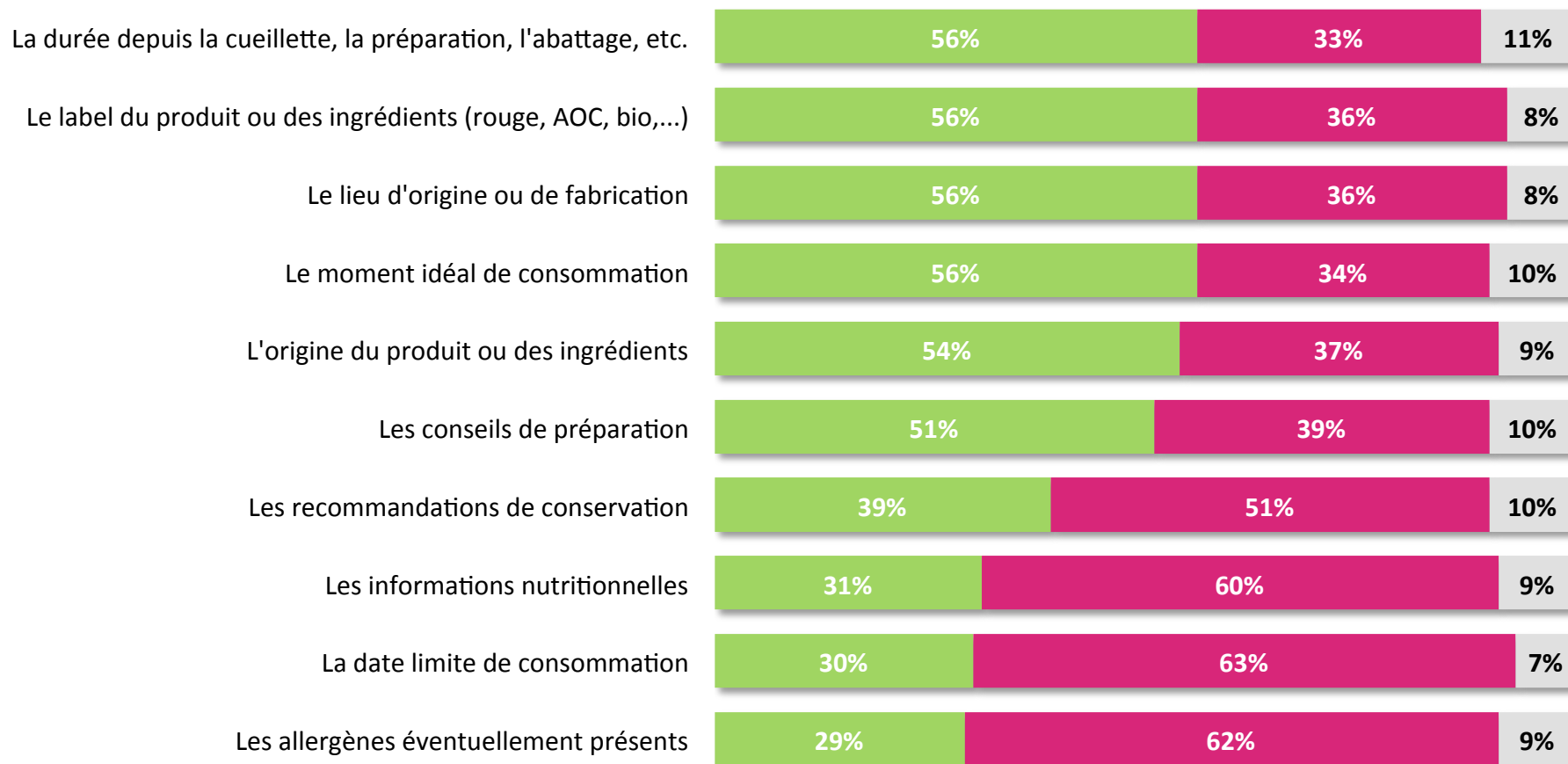
Q. Et demain, seriez-vous intéressé ou pas intéressé de pouvoir... ?






La qualité de l'information obtenue sur les produits frais face aux produits industriels

Q. Pour quel type de produit avez-vous le sentiment de disposer de la meilleure information concernant chacun des éléments suivants ?



 Les produits frais quels qu'ils soient

 Les produits industriels

 NSP



“opinionway

15 place de la République 75003 Paris

*« Permettre à nos clients de comprendre de manière simple et rapide leur environnement actuel et futur,
pour mieux décider aujourd’hui, agir demain et imaginer après-demain. »*