



Les Français et l'amitié au travail

Baromètre Tissot vague 7

Octobre 2013

Contact :

Bruno Jeanbart

Directeur du département Opinion

Tel : 01 78 94 90 14

Email : bjeanbart@opinion-way.com

15 place de la République – 75003 Paris



Méthodologie

Méthodologie



- ✓ Echantillon de **1005 Français** représentatif de la population française âgée de 18 ans et plus.
- ✓ L'échantillon a été constitué selon la méthode des quotas, au regard des critères de sexe, d'âge, de catégorie socioprofessionnelle, de catégorie d'agglomération et de région de résidence.

Pour cette taille d'échantillon, la marge d'incertitude est de 2 à 3 points



- ✓ **Echantillon interrogé en ligne sur système CAWI** (Computer Assistance for Web Interview)



- ✓ Le terrain a été réalisé du **23 au 24 octobre 2013**



- ✓ OpinionWay a réalisé cette enquête en appliquant les procédures et règles de la **norme ISO 20252**

Toute publication totale ou partielle doit impérativement utiliser la mention complète suivante :

« Sondage OpinionWay pour Tissot »

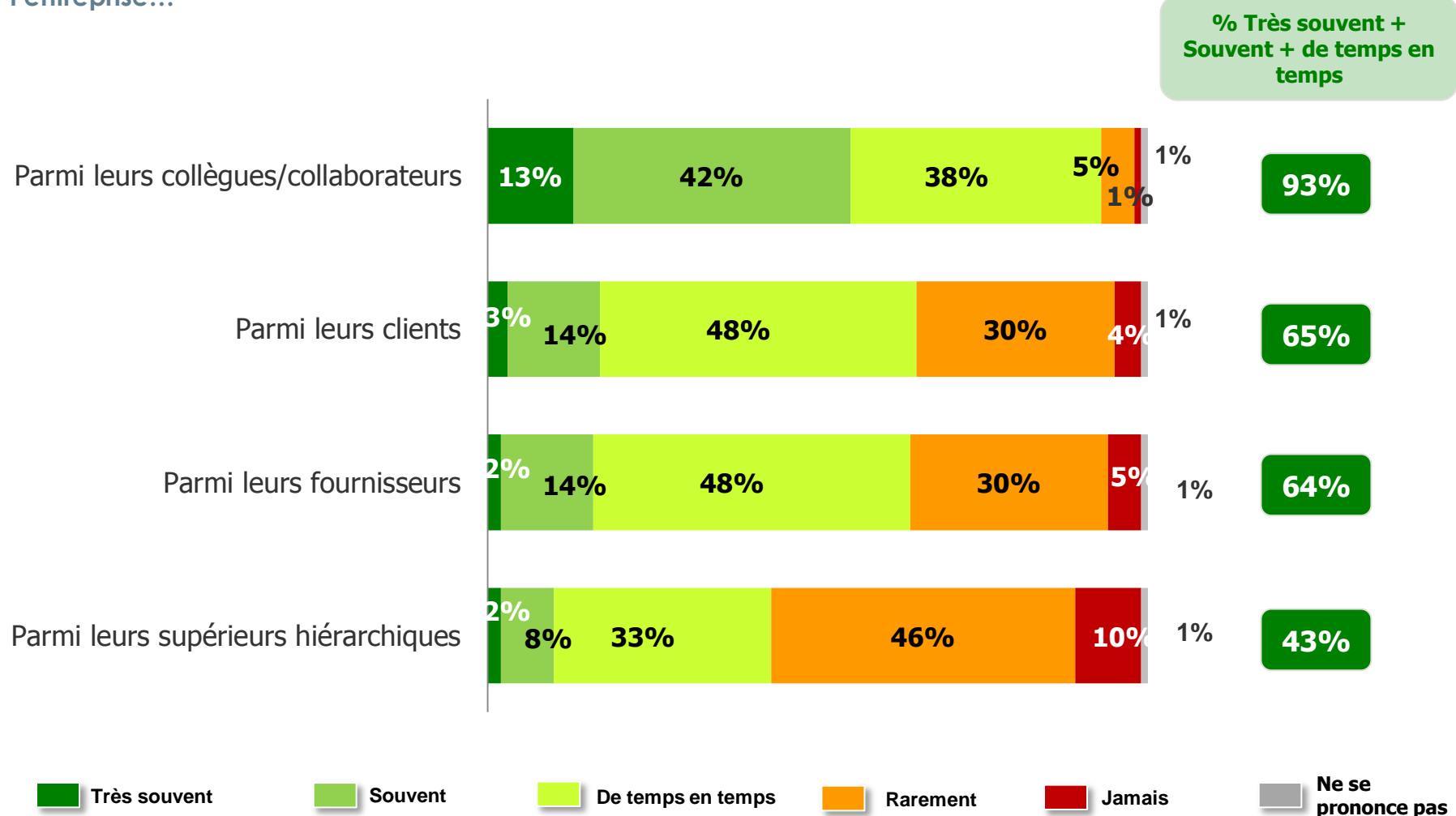
et aucune reprise de l'enquête ne pourra être dissociée de cet intitulé.

B

Résultats

Fréquence des relations d'amitié dans l'entreprise

Q : Selon vous les gens se font très souvent, souvent, de temps en temps, rarement ou jamais des amis au travail, dans l'entreprise...



Fréquence des relations d'amitié dans l'entreprise

Q : Selon vous les gens se font très souvent, souvent, de temps en temps, rarement ou jamais des amis au travail, dans l'entreprise....

	Sexe		Age					CSP				
	Homme	Femme	18 à 24 ans	25 à 34 ans	35 à 49 ans	50 à 64 ans	65 ans et +	Actifs	CSP +	CSP -	Inactifs	
% Très souvent + Souvent + de temps en temps Parmi leurs collègues/collaborateurs	93%	93%	92%	99%	93%	92%	91%	93%	93%	94%	93%	92%
Parmi leurs clients	65%	69%	61%	66%	57%	66%	67%	66%	65%	65%	65%	65%
Parmi leurs fournisseurs	64%	67%	61%	72%	68%	64%	64%	59%	68%	67%	69%	58%
Parmi leurs supérieurs hiérarchiques	43%	47%	40%	67%	52%	42%	37%	35%	48%	49%	46%	37%

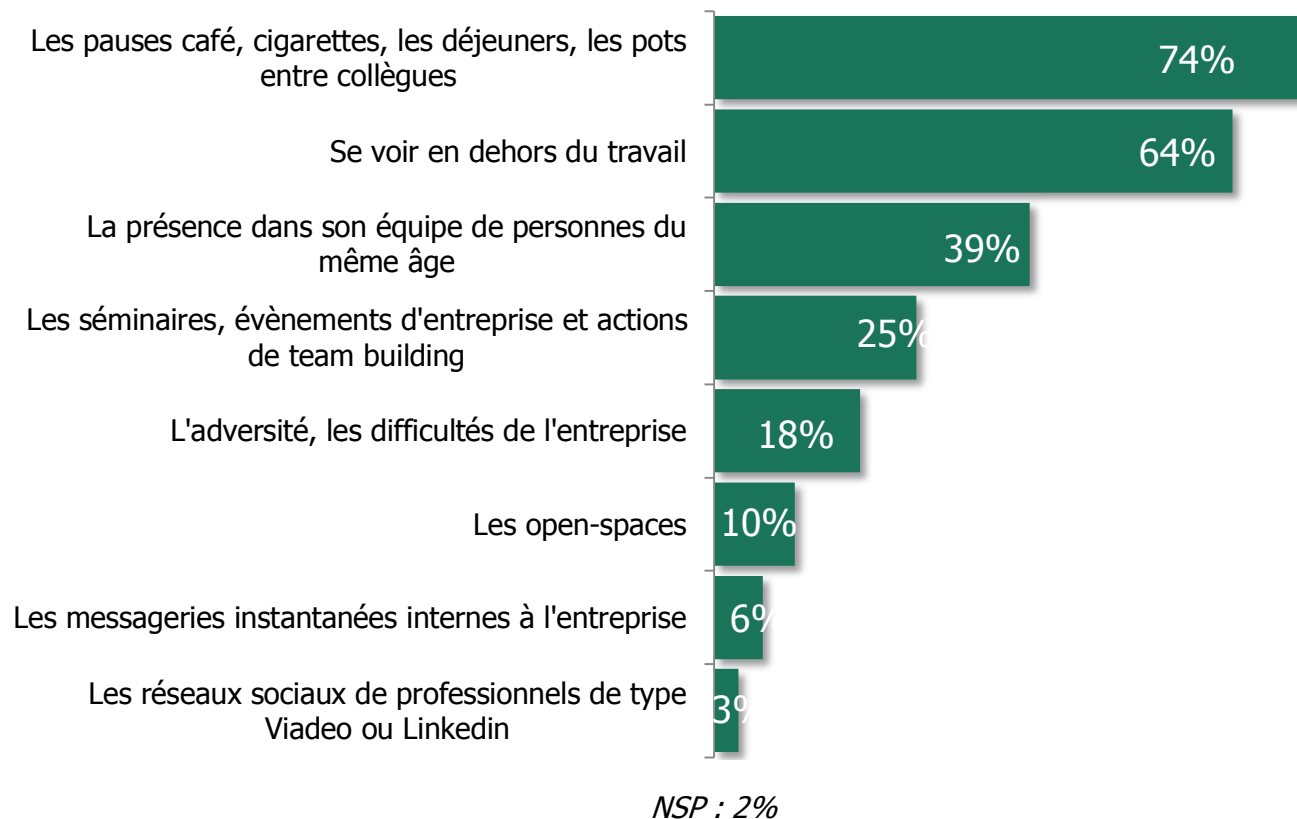
Fréquence des relations d'amitié dans l'entreprise

Q : Selon vous les gens se font très souvent, souvent, de temps en temps, rarement ou jamais des amis au travail, dans l'entreprise....

	Région		Statut		Taille de l'entreprise				
	Ile-de-France	Province	Cadre	Non-cadre	Moins de 10 salariés	10 à 49 salariés	50 à 499 salariés	500 à 1999 sals.	2000 sals. et +
% Très souvent + Souvent + de temps en temps Parmi leurs collègues/collaborateurs	94%	93%	97%	92%	97%	95%	94%	87%	92%
Parmi leurs clients	61%	66%	62%	66%	70%	70%	64%	59%	63%
Parmi leurs fournisseurs	63%	65%	65%	69%	73%	61%	68%	72%	61%
Parmi leurs supérieurs hiérarchiques	47%	43%	49%	47%	48%	54%	51%	45%	44%

Situations favorisant les liens d'amitié dans l'entreprise

Q : Quelles sont parmi ces situations celles qui, selon vous, favorisent le plus le fait de se faire des amis au travail ?
(3 réponses possibles, total supérieur à 100%)



Situations favorisant les liens d'amitié dans l'entreprise

Q : Quelles sont parmi ces situations celles qui, selon vous, favorisent le plus le fait de se faire des amis au travail ?
(3 réponses possibles, total supérieur à 100%)

	Ensemble	Sexe		Age					CSP			
		Homme	Femme	18 à 24 ans	25 à 34 ans	35 à 49 ans	50 à 64 ans	65 ans et +	Actifs	CSP +	CSP -	Inactifs
Les pauses café, cigarettes, les déjeuners, les pots entre collègues	74%	73%	75%	69%	73%	76%	75%	73%	74%	73%	76%	73%
Se voir en dehors du travail	64%	64%	64%	50%	63%	65%	70%	65%	63%	66%	62%	65%
La présence dans son équipe de personnes du même âge	39%	41%	37%	47%	48%	33%	38%	37%	39%	40%	40%	38%
Les séminaires, évènements d'entreprise et actions de team building	25%	22%	28%	18%	22%	22%	27%	35%	23%	30%	18%	28%
L'adversité, les difficultés de l'entreprise	18%	20%	17%	8%	10%	18%	24%	24%	16%	17%	15%	22%
Les open-spaces	10%	10%	11%	10%	15%	13%	5%	10%	10%	10%	9%	11%
Les messageries instantanées internes à l'entreprise	6%	5%	7%	6%	7%	6%	6%	4%	7%	7%	7%	4%
Les réseaux sociaux de professionnels de type Viadeo ou LinkedIn	3%	3%	4%	9%	5%	2%	2%	3%	4%	2%	5%	3%

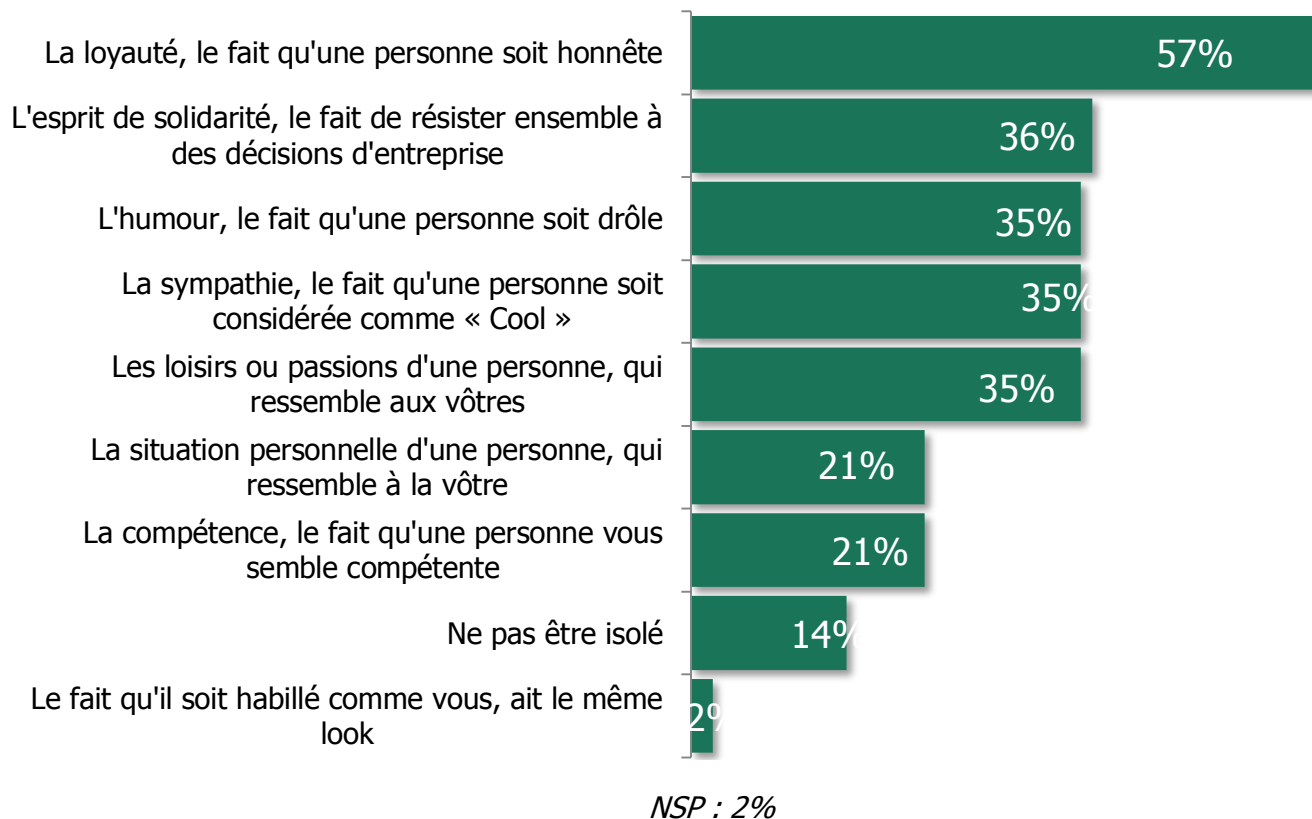
Situations favorisant les liens d'amitié dans l'entreprise

Q : Quelles sont parmi ces situations celles qui, selon vous, favorisent le plus le fait de se faire des amis au travail ?
(3 réponses possibles, total supérieur à 100%)

	Ensemble	Région		Statut		Taille de l'entreprise				
		Ile-de-France	Province	Cadre	Non-cadre	Moins de 10 salariés	10 à 49 salariés	50 à 499 salariés	500 à 1999 sals.	2000 sals. et +
Les pauses café, cigarettes, les déjeuners, les pots entre collègues	74%	71%	75%	74%	75%	78%	75%	68%	69%	77%
Se voir en dehors du travail	64%	59%	65%	70%	62%	61%	62%	56%	72%	62%
La présence dans son équipe de personnes du même âge	39%	41%	38%	39%	40%	34%	38%	39%	39%	52%
Les séminaires, évènements d'entreprise et actions de team building	25%	28%	25%	31%	22%	32%	17%	23%	25%	20%
L'adversité, les difficultés de l'entreprise	18%	14%	19%	17%	16%	18%	27%	16%	13%	10%
Les open-spaces	10%	16%	9%	12%	9%	7%	5%	13%	10%	11%
Les messageries instantanées internes à l'entreprise	6%	7%	5%	6%	7%	1%	3%	5%	8%	10%
Les réseaux sociaux de professionnels de type Viadeo ou LinkedIn	3%	7%	2%	4%	3%	1%	1%	5%	2%	4%

Raisons favorisant les liens d'amitié dans l'entreprise

Q: Parmi les raisons suivantes, qu'elle est celle qui favorise le plus, selon vous, la création de liens d'amitié au travail ?
(3 réponses possibles, total supérieur à 100%)



Raisons favorisant les liens d'amitié dans l'entreprise

Q: Parmi les raisons suivantes, qu'elle est celle qui favorise le plus, selon vous, la création de liens d'amitié au travail ?
(3 réponses possibles, total supérieur à 100%)

	Ensemble	Sexe		Age					CSP			
		Homme	Femme	18 à 24 ans	25 à 34 ans	35 à 49 ans	50 à 64 ans	65 ans et +	Actifs	CSP +	CSP -	Inactifs
La loyauté, le fait qu'une personne soit honnête	57%	55%	58%	43%	50%	53%	61%	68%	52%	62%	46%	64%
L'esprit de solidarité, le fait de résister ensemble à des décisions d'entreprise	36%	32%	40%	26%	32%	36%	44%	38%	36%	35%	36%	38%
L'humour, le fait qu'une personne soit drôle	35%	36%	35%	43%	36%	39%	34%	28%	40%	40%	41%	28%
La sympathie, le fait qu'une personne soit considérée comme « Cool »	35%	36%	35%	40%	36%	39%	31%	33%	36%	30%	41%	34%
Les loisirs ou passions d'une personne, qui ressemble aux vôtres	35%	34%	36%	43%	34%	33%	36%	34%	35%	35%	36%	35%
La situation personnelle d'une personne, qui ressemble à la vôtre	21%	23%	20%	11%	24%	29%	18%	19%	23%	25%	22%	18%
La compétence, le fait qu'une personne vous semble compétente	21%	23%	19%	19%	17%	15%	25%	27%	19%	23%	18%	23%
Ne pas être isolé	14%	12%	16%	10%	15%	16%	14%	11%	12%	12%	13%	16%
Le fait qu'il soit habillé comme vous, ait le même look	2%	4%	1%	5%	5%	3%	1%	1%	3%	1%	5%	1%

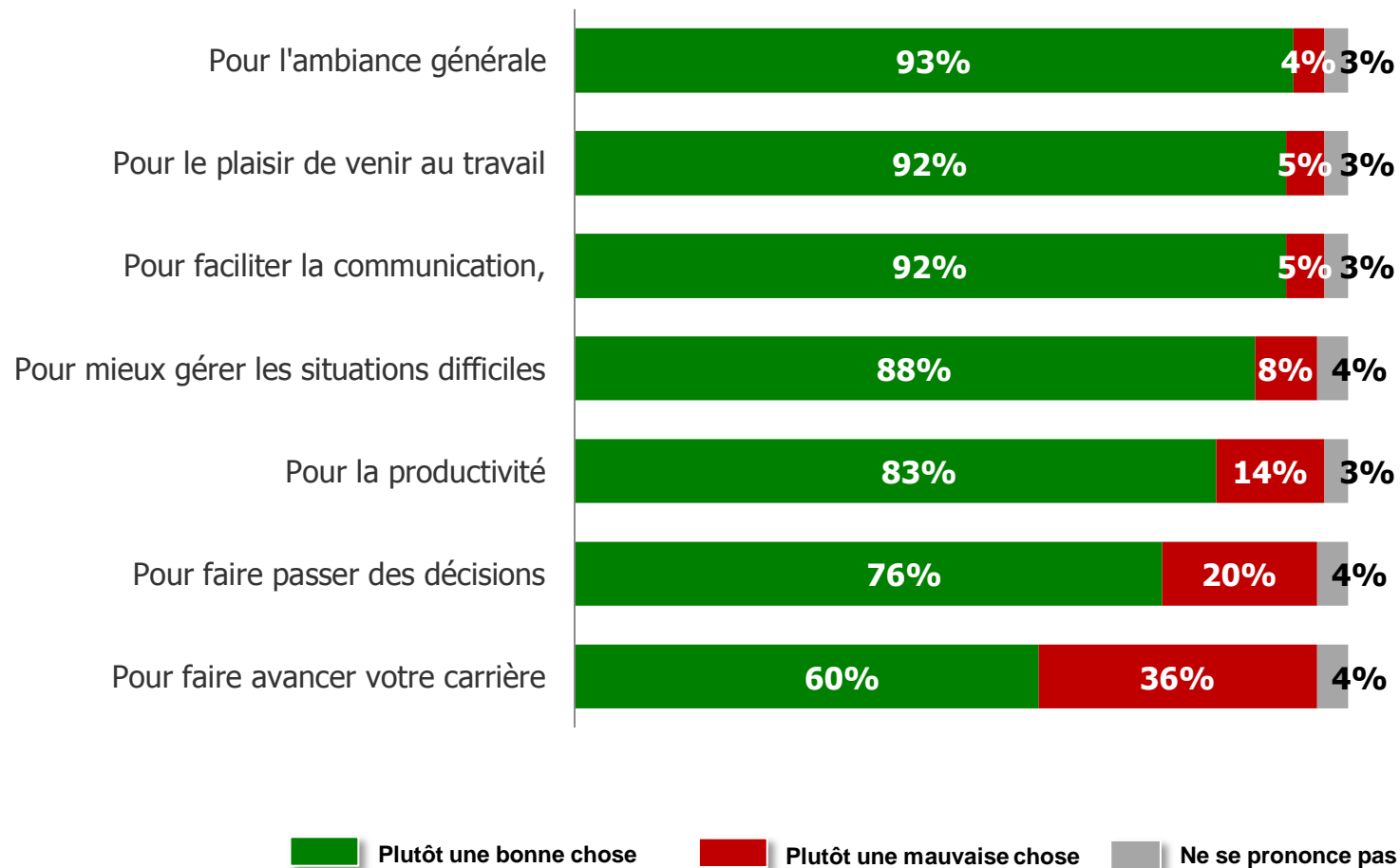
Raisons favorisant les liens d'amitié dans l'entreprise

Q: Parmi les raisons suivantes, qu'elle est celle qui favorise le plus, selon vous, la création de liens d'amitié au travail ?
(3 réponses possibles, total supérieur à 100%)

	Ensemble	Région		Statut		Taille de l'entreprise				
		Ile-de-France	Province	Cadre	Non-cadre	Moins de 10 salariés	10 à 49 salariés	50 à 499 salariés	500 à 1999 sals.	2000 sals. et +
La loyauté, le fait qu'une personne soit honnête	57%	52%	58%	59%	52%	53%	51%	47%	46%	62%
L'esprit de solidarité, le fait de résister ensemble à des décisions d'entreprise	36%	36%	37%	35%	36%	39%	42%	34%	31%	33%
L'humour, le fait qu'une personne soit drôle	35%	33%	36%	41%	40%	42%	37%	35%	48%	43%
La sympathie, le fait qu'une personne soit considérée comme « Cool »	35%	31%	36%	31%	37%	43%	28%	37%	36%	41%
Les loisirs ou passions d'une personne, qui ressemble aux vôtres	35%	32%	36%	39%	34%	28%	32%	36%	38%	33%
La situation personnelle d'une personne, qui ressemble à la vôtre	21%	24%	21%	25%	23%	22%	25%	26%	19%	20%
La compétence, le fait qu'une personne vous semble compétente	21%	29%	19%	23%	19%	17%	23%	24%	15%	18%
Ne pas être isolé	14%	13%	14%	10%	13%	11%	7%	12%	16%	15%
Le fait qu'il soit habillé comme vous, ait le même look	2%	3%	2%	3%	3%	6%	3%	2%	1%	5%

Avantages et désavantages des liens d'amitié au travail

Q : Et c'est selon vous plutôt une bonne ou une mauvaise chose de se faire des amis au travail...



Avantages et désavantages des liens d'amitié au travail

Q : Et c'est selon vous plutôt une bonne ou une mauvaise chose de se faire des amis au travail...

	Ensemble	Sexe		Age					CSP			
		Homme	Femme	18 à 24 ans	25 à 34 ans	35 à 49 ans	50 à 64 ans	65 ans et +	Actifs	CSP +	CSP -	Inactifs
Pour l'ambiance générale	93%	93%	94%	88%	91%	95%	94%	94%	92%	92%	93%	95%
Pour le plaisir de venir au travail	92%	91%	93%	87%	93%	91%	93%	95%	92%	92%	91%	93%
Pour faciliter la communication,	92%	91%	93%	87%	91%	93%	92%	94%	91%	91%	91%	94%
Pour mieux gérer les situations difficiles	88%	88%	88%	85%	88%	88%	87%	90%	87%	88%	86%	90%
Pour la productivité	83%	81%	85%	81%	79%	81%	85%	86%	81%	82%	79%	86%
Pour faire passer des décisions	76%	77%	76%	79%	79%	72%	76%	81%	75%	74%	77%	79%
Pour faire avancer votre carrière	60%	61%	58%	71%	66%	56%	57%	57%	62%	62%	62%	57%

Avantages et désavantages des liens d'amitié au travail...

Q : Et c'est selon vous plutôt une bonne ou une mauvaise chose de se faire des amis au travail...

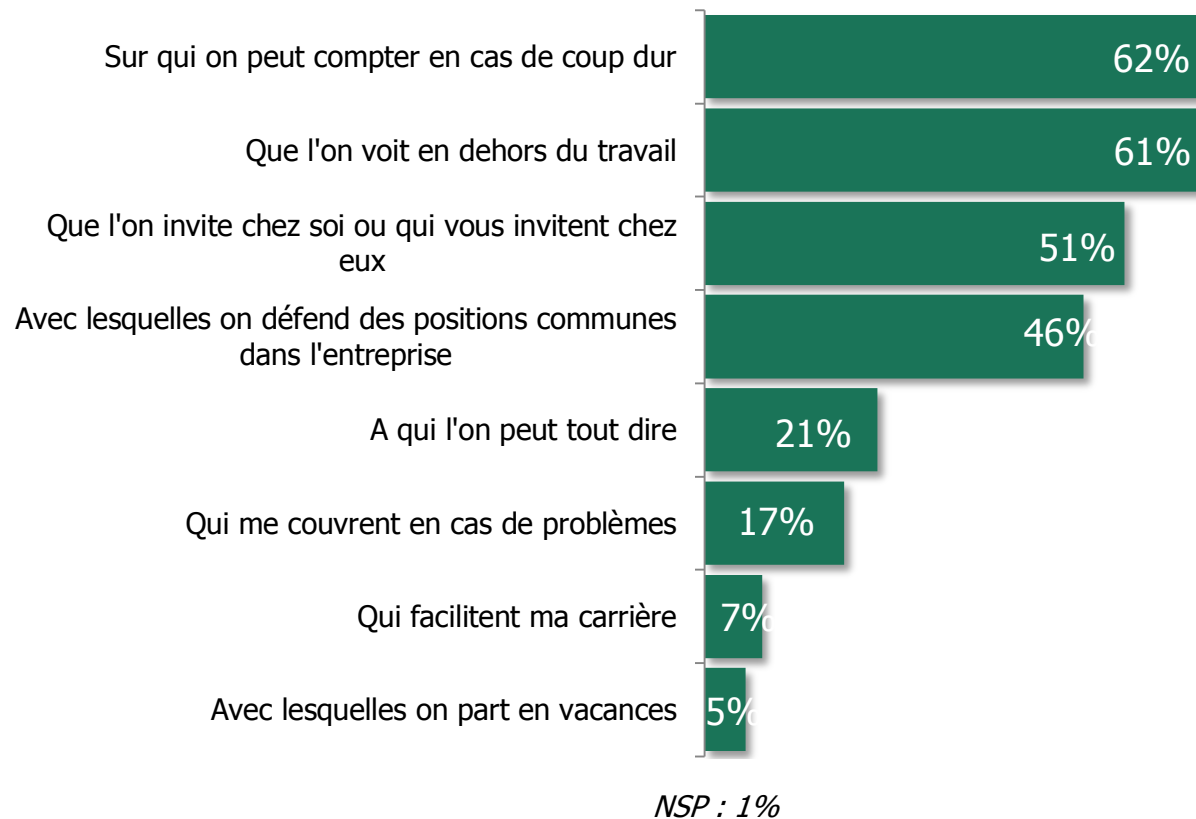
Ensemble

		Région		Statut		Taille de l'entreprise				
		Ile-de-France	Province	Cadre	Non-cadre	Moins de 10 salariés	10 à 49 salariés	50 à 499 salariés	500 à 1999 sals.	2000 sals. et +
Pour l'ambiance générale	93%	92%	94%	91%	93%	98%	88%	92%	86%	99%
Pour le plaisir de venir au travail	92%	92%	92%	94%	91%	98%	89%	87%	88%	97%
Pour faciliter la communication,	92%	91%	92%	92%	91%	96%	88%	87%	92%	95%
Pour mieux gérer les situations difficiles	88%	90%	87%	87%	87%	93%	88%	79%	90%	91%
Pour la productivité	83%	83%	83%	82%	80%	88%	76%	74%	83%	83%
Pour faire passer des décisions	76%	79%	76%	76%	75%	80%	77%	70%	75%	73%
Pour faire avancer votre carrière	60%	65%	59%	67%	60%	60%	66%	60%	60%	59%

Qui sont les amis au travail

Q : Les amis au travail ce sont les personnes....?

(Plusieurs réponses possibles, total supérieur à 100%)



Qui sont les amis au travail

Q : Les amis au travail ce sont les personnes....?

(Plusieurs réponses possibles, total supérieur à 100%)

	Ensemble	Sexe		Age					CSP			
		Homme	Femme	18 à 24 ans	25 à 34 ans	35 à 49 ans	50 à 64 ans	65 ans et +	Actifs	CSP +	CSP -	Inactifs
Sur qui on peut compter en cas de coup dur	62%	60%	63%	43%	51%	56%	72%	74%	54%	60%	52%	73%
Que l'on voit en dehors du travail	61%	60%	61%	57%	62%	62%	58%	64%	61%	66%	54%	60%
Que l'on invite chez soi ou qui vous invitent chez eux	51%	51%	51%	48%	54%	51%	53%	49%	50%	55%	44%	53%
Avec lesquelles on défend des positions communes dans l'entreprise	46%	43%	49%	31%	42%	41%	56%	52%	43%	46%	40%	51%
A qui l'on peut tout dire	21%	20%	23%	15%	18%	24%	24%	21%	20%	18%	23%	23%
Qui me couvrent en cas de problèmes	17%	20%	14%	27%	25%	14%	13%	14%	19%	9%	26%	13%
Qui facilitent ma carrière	7%	8%	6%	12%	11%	8%	3%	4%	8%	4%	10%	5%
Avec lesquelles on part en vacances	5%	6%	4%	8%	8%	4%	3%	3%	5%	4%	6%	3%

Qui sont les amis au travail

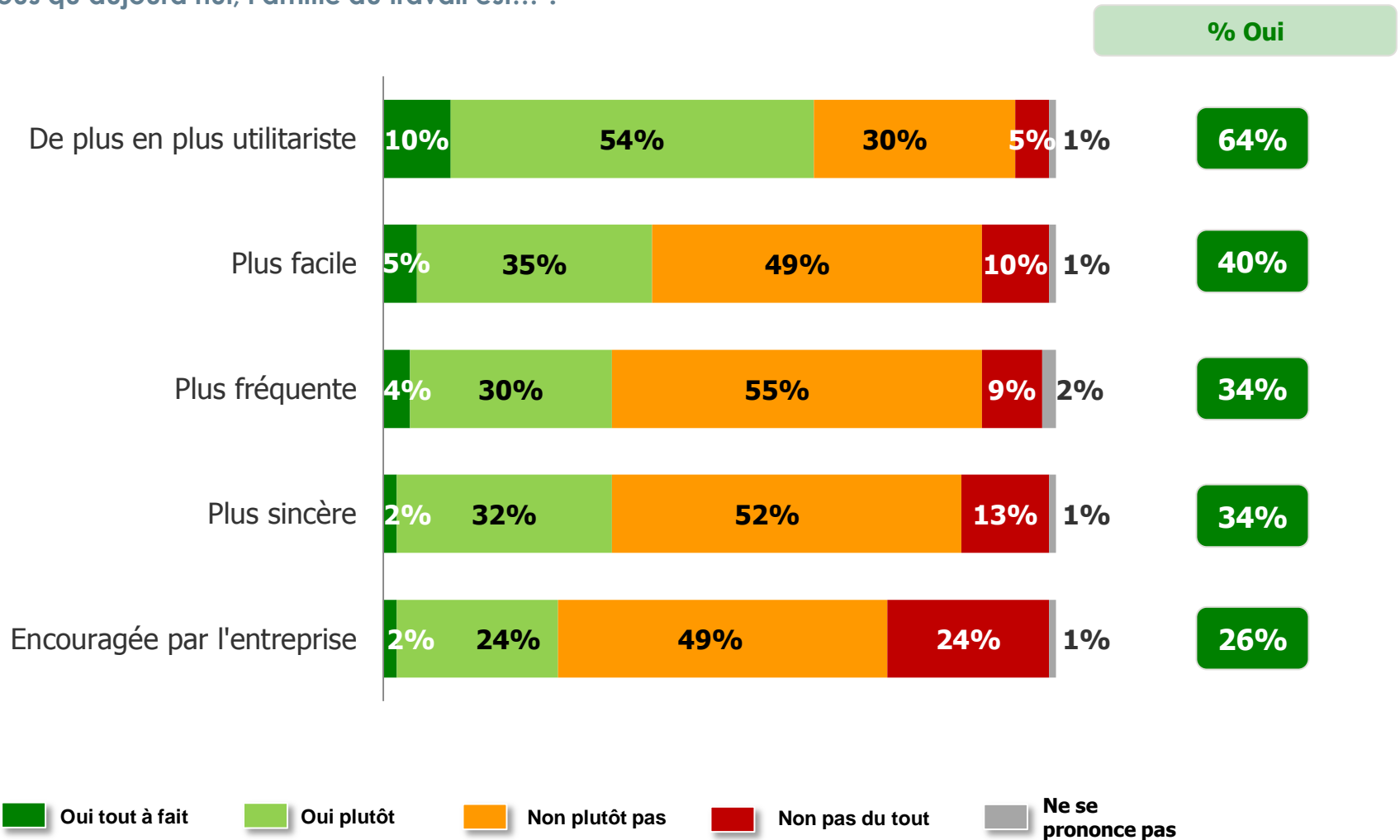
Q : Les amis au travail ce sont les personnes....?

(Plusieurs réponses possibles, total supérieur à 100%)

	Ensemble	Région		Statut		Taille de l'entreprise				
		Ile-de-France	Province	Cadre	Non-cadre	Moins de 10 salariés	10 à 49 salariés	50 à 499 salariés	500 à 1999 sals.	2000 sals. et +
Sur qui on peut compter en cas de coup dur	62%	62%	62%	55%	56%	53%	39%	57%	64%	61%
Que l'on voit en dehors du travail	61%	56%	62%	72%	56%	46%	56%	54%	63%	64%
Que l'on invite chez soi ou qui vous invitent chez eux	51%	49%	52%	64%	45%	37%	46%	48%	48%	50%
Avec lesquelles on défend des positions communes dans l'entreprise	46%	46%	46%	42%	43%	48%	54%	35%	44%	46%
A qui l'on peut tout dire	21%	26%	20%	15%	22%	13%	13%	21%	26%	33%
Qui me couvrent en cas de problèmes	17%	20%	16%	9%	21%	14%	20%	20%	18%	20%
Qui facilitent ma carrière	7%	10%	6%	5%	8%	6%	12%	7%	6%	9%
Avec lesquelles on part en vacances	5%	7%	4%	5%	5%	2%	5%	5%	7%	7%

Caractéristiques de l'amitié au travail

Q: Diriez-vous qu'aujourd'hui, l'amitié au travail est... ?



Caractéristiques de l'amitié au travail

Q: Diriez-vous qu'aujourd'hui, l'amitié au travail est... ?

	% Oui	Sexe		Age					CSP			
		Homme	Femme	18 à 24 ans	25 à 34 ans	35 à 49 ans	50 à 64 ans	65 ans et +	Actifs	CSP +	CSP -	Inactifs
De plus en plus utilitariste	64%	66%	62%	70%	63%	62%	65%	62%	62%	63%	62%	66%
Plus facile	40%	41%	37%	57%	50%	37%	28%	38%	42%	40%	43%	36%
Plus fréquente	34%	35%	34%	52%	50%	30%	23%	31%	37%	36%	39%	30%
Plus sincère	34%	37%	30%	40%	44%	30%	26%	36%	36%	37%	34%	30%
Encouragée par l'entreprise	26%	28%	26%	43%	35%	25%	20%	21%	28%	28%	29%	25%

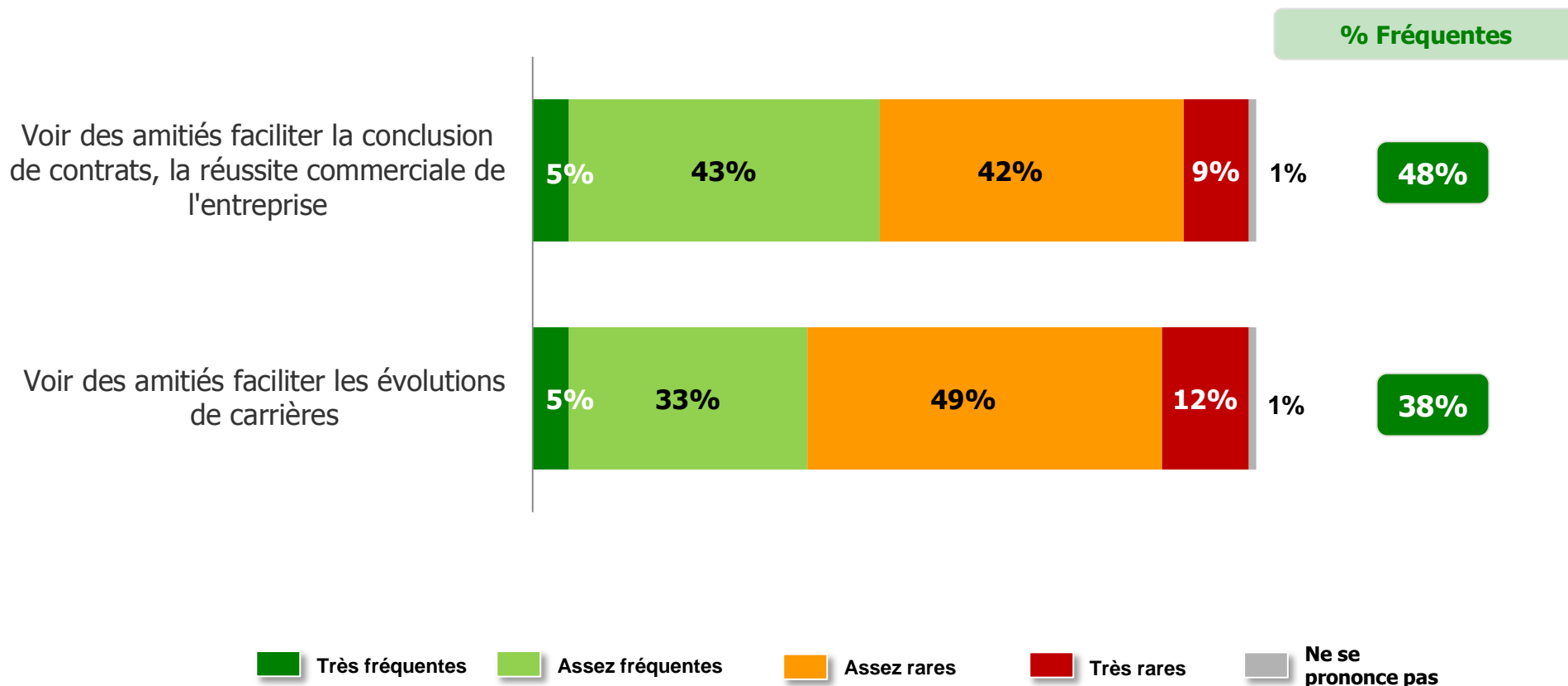
Caractéristiques de l'amitié au travail

Q: Diriez-vous qu'aujourd'hui, l'amitié au travail est... ?

	% Oui	Région		Statut		Taille de l'entreprise				
		Ile-de-France	Province	Cadre	Non-cadre	Moins de 10 salariés	10 à 49 salariés	50 à 499 salariés	500 à 1999 sals.	2000 sals. et +
De plus en plus utilitariste	64%	67%	63%	60%	64%	65%	63%	61%	49%	69%
Plus facile	40%	45%	38%	38%	43%	40%	37%	45%	38%	42%
Plus fréquente	34%	42%	33%	36%	38%	36%	42%	39%	28%	39%
Plus sincère	34%	33%	33%	36%	35%	32%	36%	38%	33%	36%
Encouragée par l'entreprise	26%	28%	26%	27%	29%	22%	32%	32%	25%	24%

Situations influencées par l'amitié au travail

Q: Selon vous les situations suivantes sont-elles très fréquentes, assez fréquentes, assez rares ou très rares ... ?



Situations influencées par l'amitié au travail

Q: Selon vous les situations suivantes sont-elles très fréquentes, assez fréquentes, assez rares ou très rares ... ?

	% Fréquentes	Sexe		Age					CSP			
		Homme	Femme	18 à 24 ans	25 à 34 ans	35 à 49 ans	50 à 64 ans	65 ans et +	Actifs	CSP +	CSP -	Inactifs
Voir des amitiés faciliter la conclusion de contrats, la réussite commerciale de l'entreprise	48%	51%	44%	66%	64%	46%	34%	43%	51%	59%	46%	42%
Voir des amitiés faciliter les évolutions de carrières	38%	44%	33%	54%	47%	36%	30%	35%	42%	44%	39%	33%

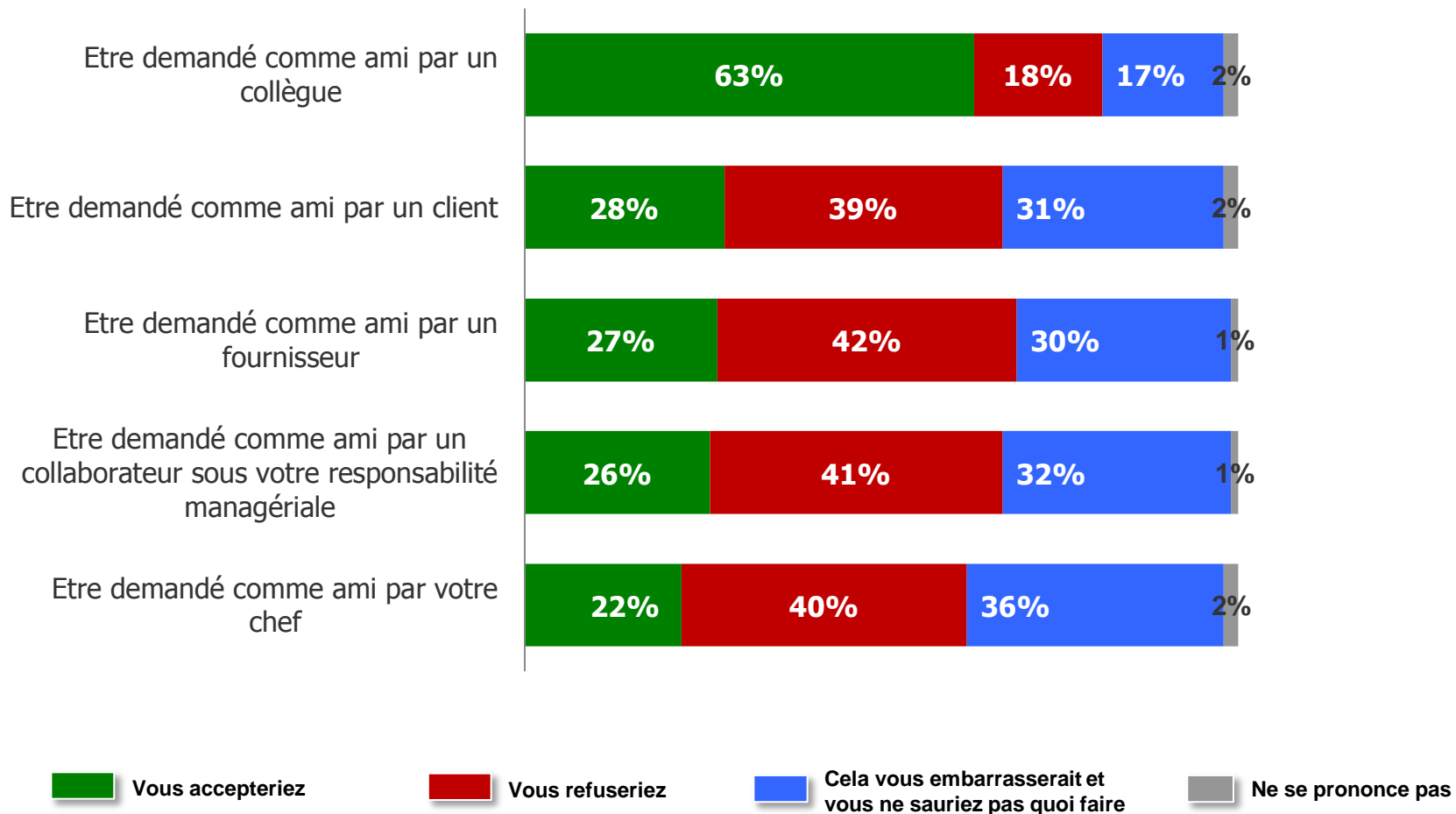
Situations influencées par l'amitié au travail

Q: Selon vous les situations suivantes sont-elles très fréquentes, assez fréquentes, assez rares ou très rares ... ?

	% Fréquentes	Région		Statut		Taille de l'entreprise				
		Ile-de-France	Province	Cadre	Non-cadre	Moins de 10 salariés	10 à 49 salariés	50 à 499 salariés	500 à 1999 sals.	2000 sals. et +
Voir des amitiés faciliter la conclusion de contrats, la réussite commerciale de l'entreprise	48%	51%	47%	57%	50%	48%	55%	49%	49%	55%
Voir des amitiés faciliter les évolutions de carrières	38%	41%	38%	47%	40%	36%	37%	45%	39%	50%

Réseaux sociaux personnels et relations de travail

Q: Dans chacune de ces situations sur les réseaux sociaux personnels type Copains d'avant ou Facebook que feriez-vous de manière générale :



Réseaux sociaux personnels et relations de travail

Q: Dans chacune de ces situations sur les réseaux sociaux personnels type Copains d'avant ou Facebook que feriez-vous de manière générale :

	% Accepterait	Sexe		Age					CSP			
		Homme	Femme	18 à 24 ans	25 à 34 ans	35 à 49 ans	50 à 64 ans	65 ans et +	Actifs	CSP +	CSP -	Inactifs
Etre demandé comme ami par un collègue	63%	64%	62%	72%	65%	65%	54%	66%	64%	64%	64%	63%
Etre demandé comme ami par un client	28%	34%	23%	36%	27%	36%	22%	23%	32%	31%	31%	24%
Etre demandé comme ami par un fournisseur	27%	33%	20%	47%	27%	29%	22%	20%	29%	26%	31%	24%
Etre demandé comme ami par un collaborateur sous votre responsabilité managériale	26%	30%	21%	33%	34%	29%	21%	16%	29%	31%	26%	21%
Etre demandé comme ami par votre chef	22%	28%	17%	21%	27%	30%	16%	17%	25%	27%	24%	18%

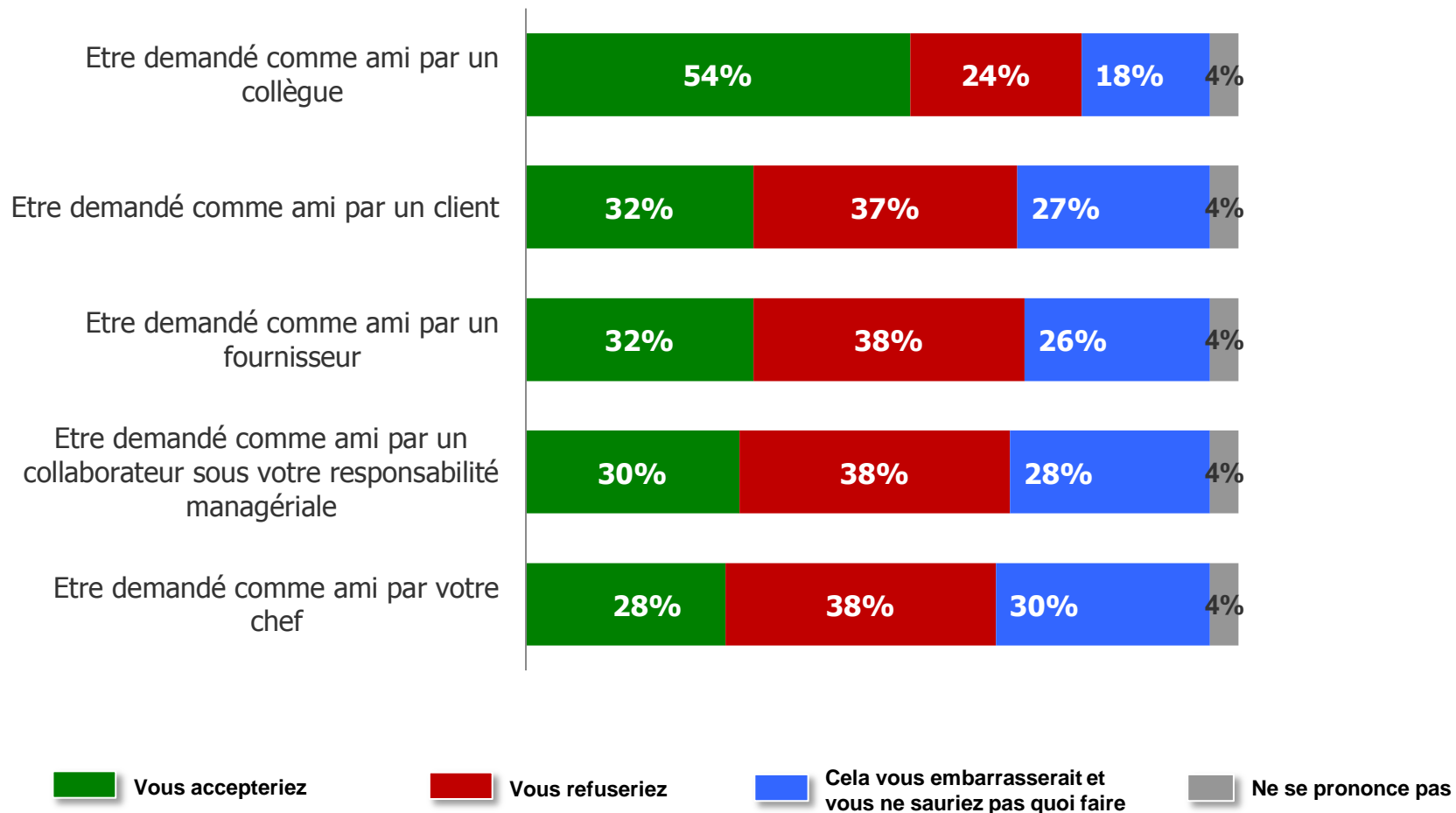
Réseaux sociaux personnels et relations de travail

Q: Dans chacune de ces situations sur les réseaux sociaux personnels type Copains d'avant ou Facebook que feriez-vous de manière générale :

	% Accepterait	Région		Statut		Taille de l'entreprise				
		Ile-de-France	Province	Cadre	Non-cadre	Moins de 10 salariés	10 à 49 salariés	50 à 499 salariés	500 à 1999 sals.	2000 sals. et +
Etre demandé comme ami par un collègue	63%	61%	64%	65%	64%	68%	52%	63%	62%	69%
Etre demandé comme ami par un client	28%	27%	28%	35%	30%	29%	31%	31%	28%	30%
Etre demandé comme ami par un fournisseur	27%	25%	27%	30%	28%	22%	32%	29%	21%	30%
Etre demandé comme ami par un collaborateur sous votre responsabilité managériale	26%	30%	25%	31%	28%	27%	22%	30%	29%	28%
Etre demandé comme ami par votre chef	22%	27%	21%	29%	25%	20%	21%	27%	22%	25%

Réseaux sociaux professionnels et relations de travail

Q: Dans chacune de ces situations sur les réseaux sociaux professionnels type Viadeo ou LinkedIn que feriez-vous de manière générale :



Réseaux sociaux professionnels et relations de travail

Q: Dans chacune de ces situations sur les réseaux sociaux professionnels type Viadeo ou LinkedIn que feriez-vous de manière générale :

	% Accepterait	Sexe		Age					CSP			
		Homme	Femme	18 à 24 ans	25 à 34 ans	35 à 49 ans	50 à 64 ans	65 ans et +	Actifs	CSP +	CSP -	Inactifs
Etre demandé comme ami par un collègue	54%	53%	54%	63%	59%	58%	45%	48%	57%	56%	56%	49%
Etre demandé comme ami par un client	32%	33%	32%	47%	40%	41%	21%	21%	38%	39%	35%	23%
Etre demandé comme ami par un fournisseur	32%	32%	31%	53%	42%	39%	18%	18%	38%	43%	32%	22%
Etre demandé comme ami par un collaborateur sous votre responsabilité managériale	30%	30%	30%	45%	41%	35%	21%	18%	34%	39%	30%	23%
Etre demandé comme ami par votre chef	28%	30%	27%	41%	37%	35%	20%	16%	33%	35%	31%	21%

Réseaux sociaux professionnels et relations de travail

Q: Dans chacune de ces situations sur les réseaux sociaux professionnels type Viadeo ou LinkedIn que feriez-vous de manière générale :

	% Accepterait	Région		Statut		Taille de l'entreprise				
		Ile-de-France	Province	Cadre	Non-cadre	Moins de 10 salariés	10 à 49 salariés	50 à 499 salariés	500 à 1999 sals.	2000 sals. et +
		Etre demandé comme ami par un collègue	54%	59%	52%	58%	56%	65%	45%	55%
Etre demandé comme ami par un client	32%	42%	30%	49%	34%	36%	36%	40%	29%	29%
Etre demandé comme ami par un fournisseur	32%	40%	30%	51%	33%	36%	32%	39%	28%	38%
Etre demandé comme ami par un collaborateur sous votre responsabilité managériale	30%	40%	27%	44%	31%	35%	25%	37%	25%	32%
Etre demandé comme ami par votre chef	28%	38%	26%	40%	30%	32%	25%	39%	25%	30%