



Les Français et la loi Pleven, 40 ans après

Sondage réalisé dans le cadre de l'université d'été 2012 de la Licra

Septembre 2012

A

Méthodologie



Méthodologie

- ▶ Étude réalisée auprès d'un **échantillon de 1011 personnes**, représentatif de la **population française âgée de 18 ans et plus**.
- ▶ L'échantillon a été constitué selon la méthode des quotas, au regard des critères de sexe, d'âge, de catégorie socioprofessionnelle, de catégorie d'agglomération et de région de résidence.
- ▶ **Mode d'interrogation**: L'échantillon a été interrogé en ligne sur système Cawi (Computer Assisted Web Interview).
- ▶ **Dates de terrain**: les interviews ont été réalisées **du 22 au 24 août 2012**.
- ▶ OpinionWay rappelle par ailleurs que les résultats de ce sondage doivent être lus en tenant compte des marges d'incertitude : 2 à 3 points au plus pour un échantillon de 1000 répondants.
- ▶ OpinionWay a réalisé cette enquête en appliquant les procédures et règles de la norme ISO 20252.



B

Résultats

“

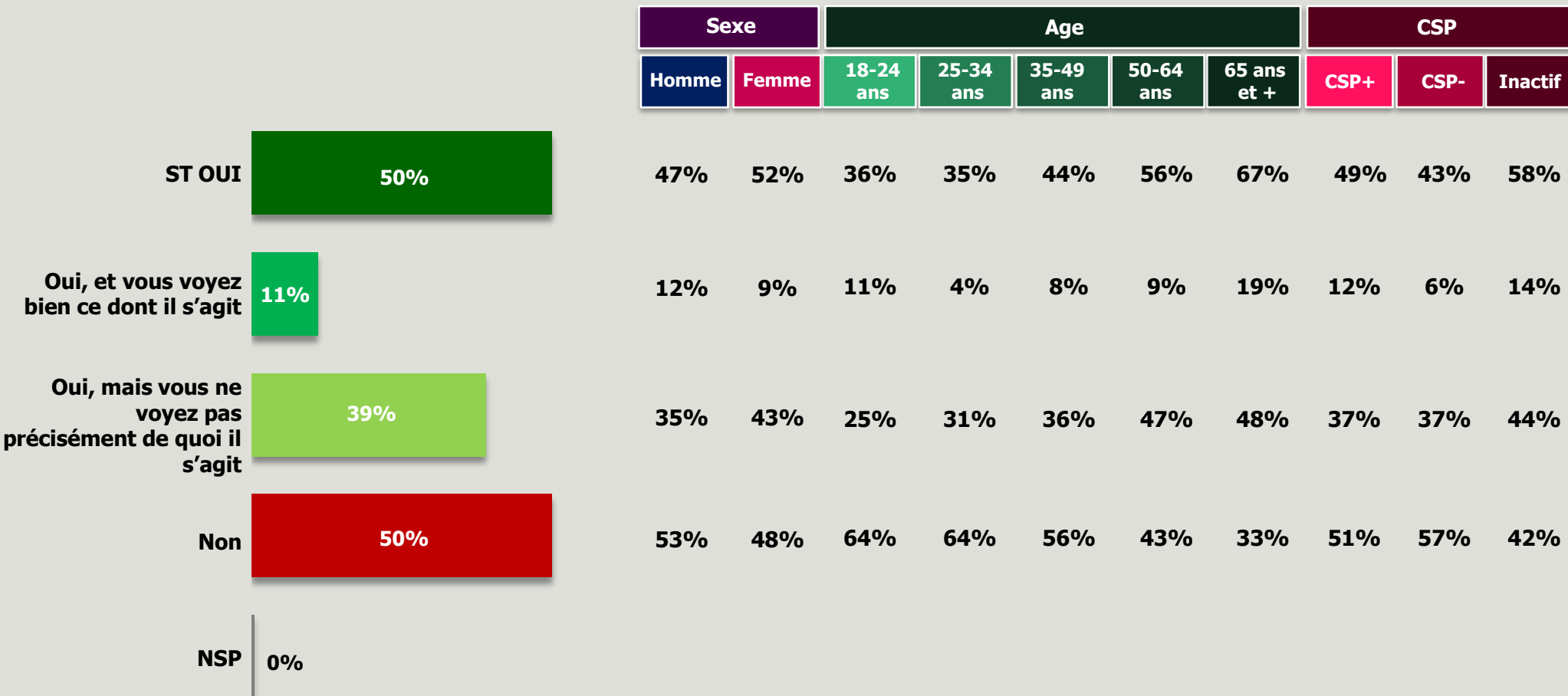
1

Notoriété et approbation de la loi Pleven



Notoriété de la loi Pleven

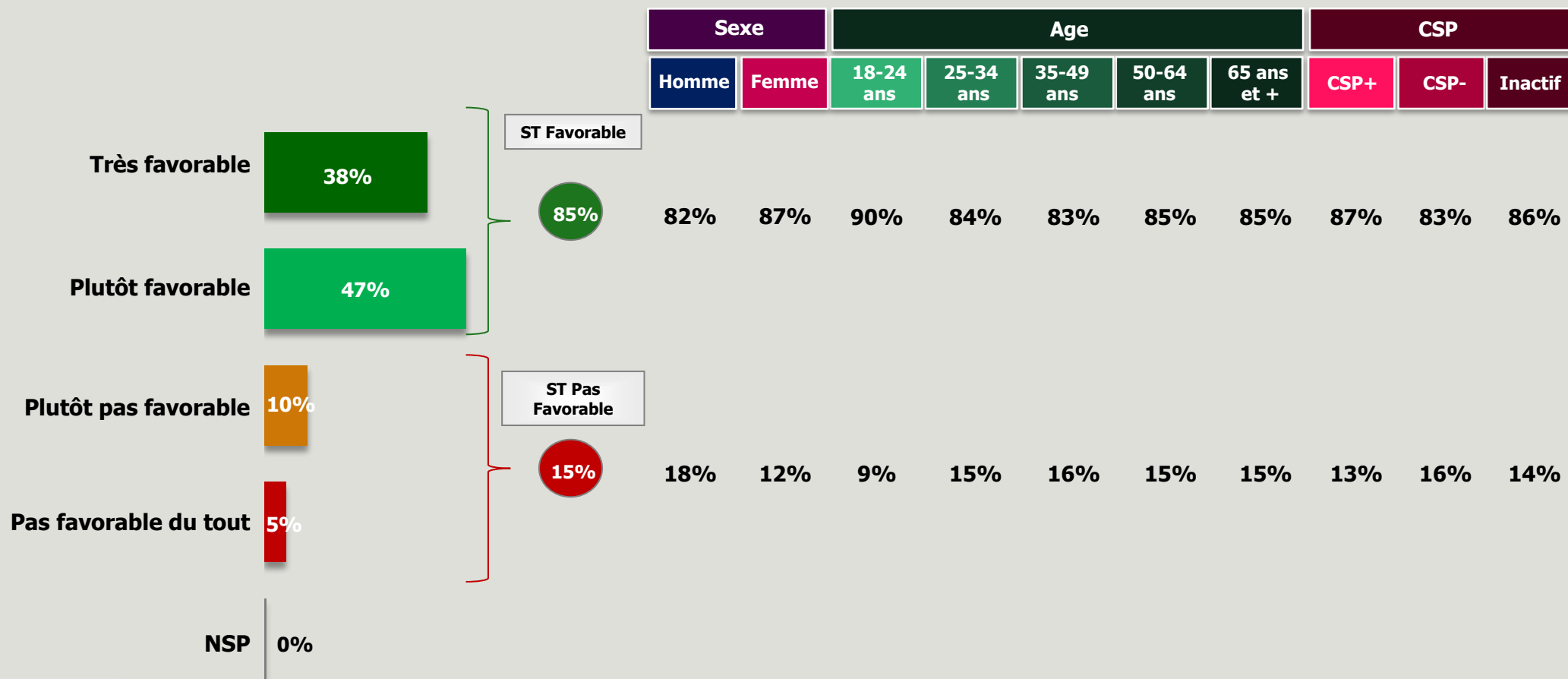
Q : Connaissez-vous la loi de 1972 relative à la lutte contre le racisme, dite « loi Pleven » ?



Approbation de la loi Pleven

Cette loi punit notamment ceux qui, par un moyen d'expression public, provoquent à la haine ou à la violence raciste et profèrent des insultes ou des diffamations à caractère raciste.

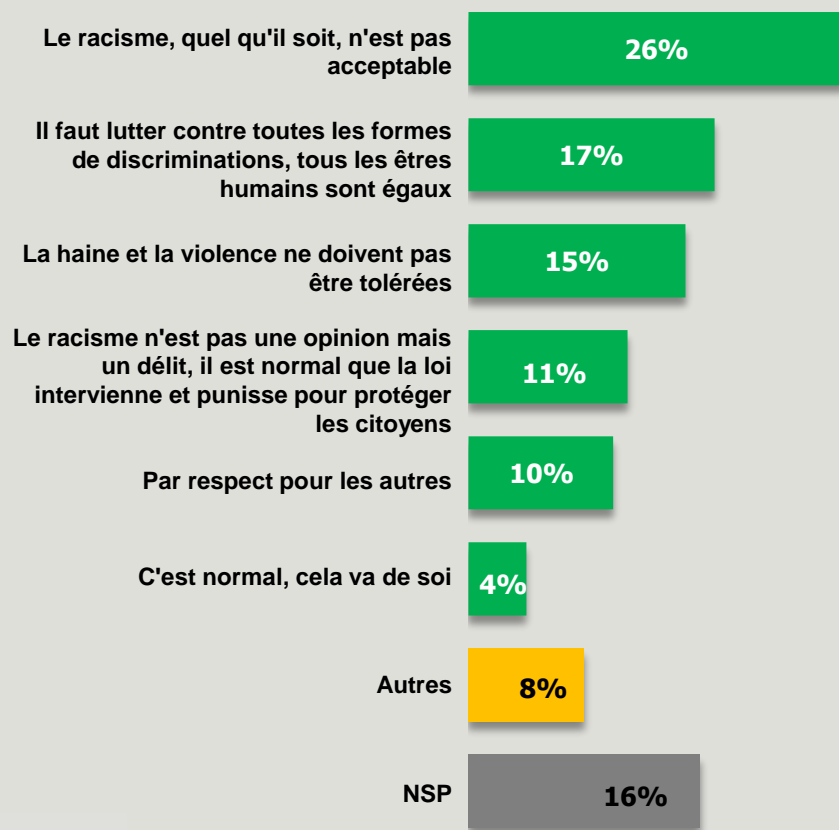
Q: Etes-vous favorable ou opposé à cette loi ?



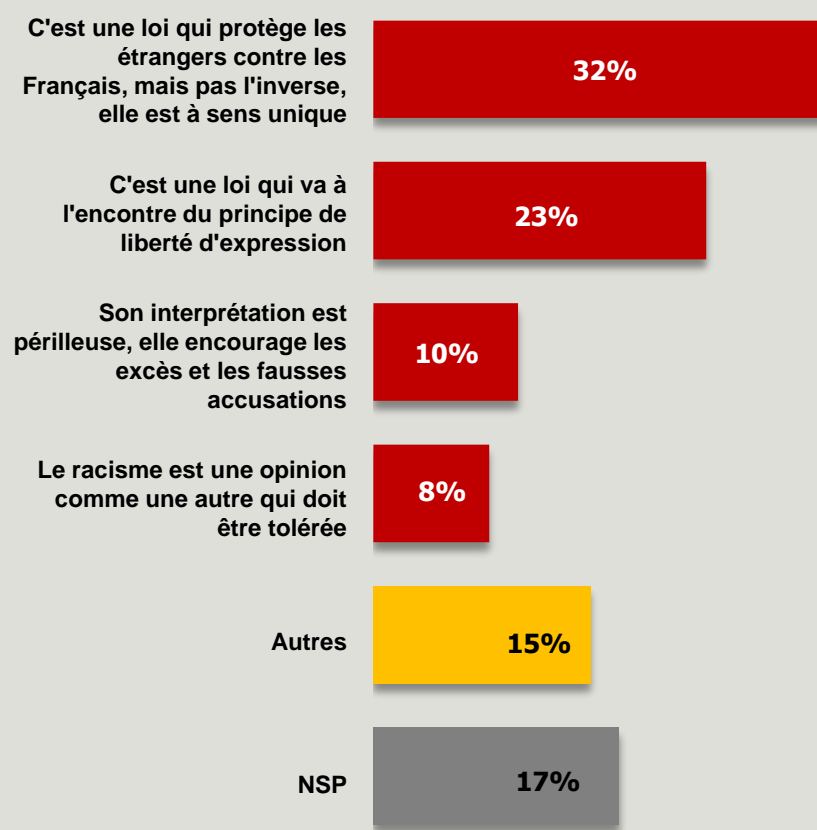
Raisons de sa position sur la loi Pleven

Q : Etes-vous favorable ou opposé à cette loi ? Pourquoi ?
(question ouverte – réponses spontanées)

Ceux qui y sont favorable, soit 85%



Ceux qui y sont opposé, soit 15%



2

Perception de la sanction des propos racistes

“

Perception de l'intensité des sanctions punissant le racisme

Q : Aujourd'hui, pensez-vous que le racisme est ... ?



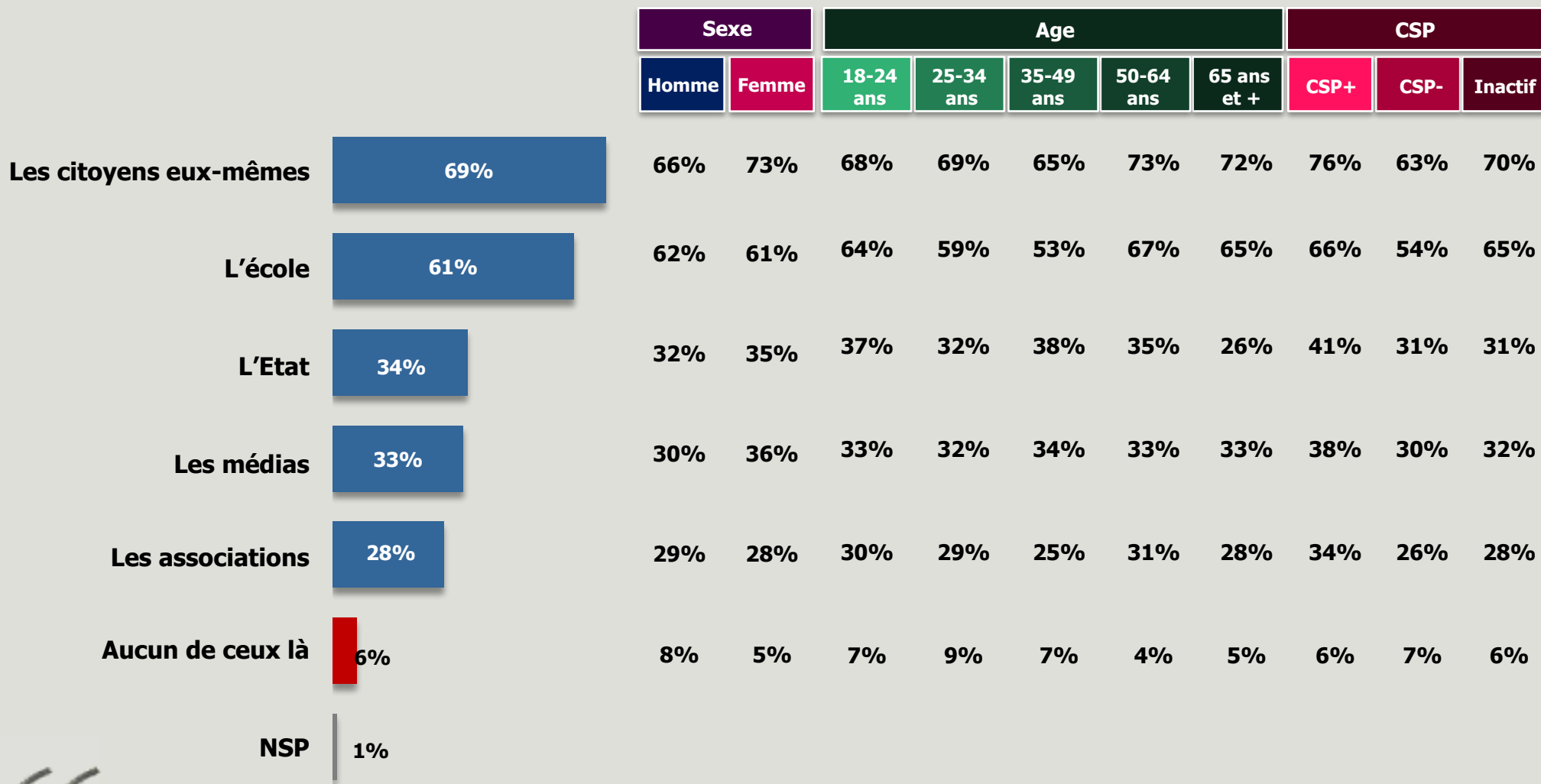
3

Le rôle de l'école face au racisme



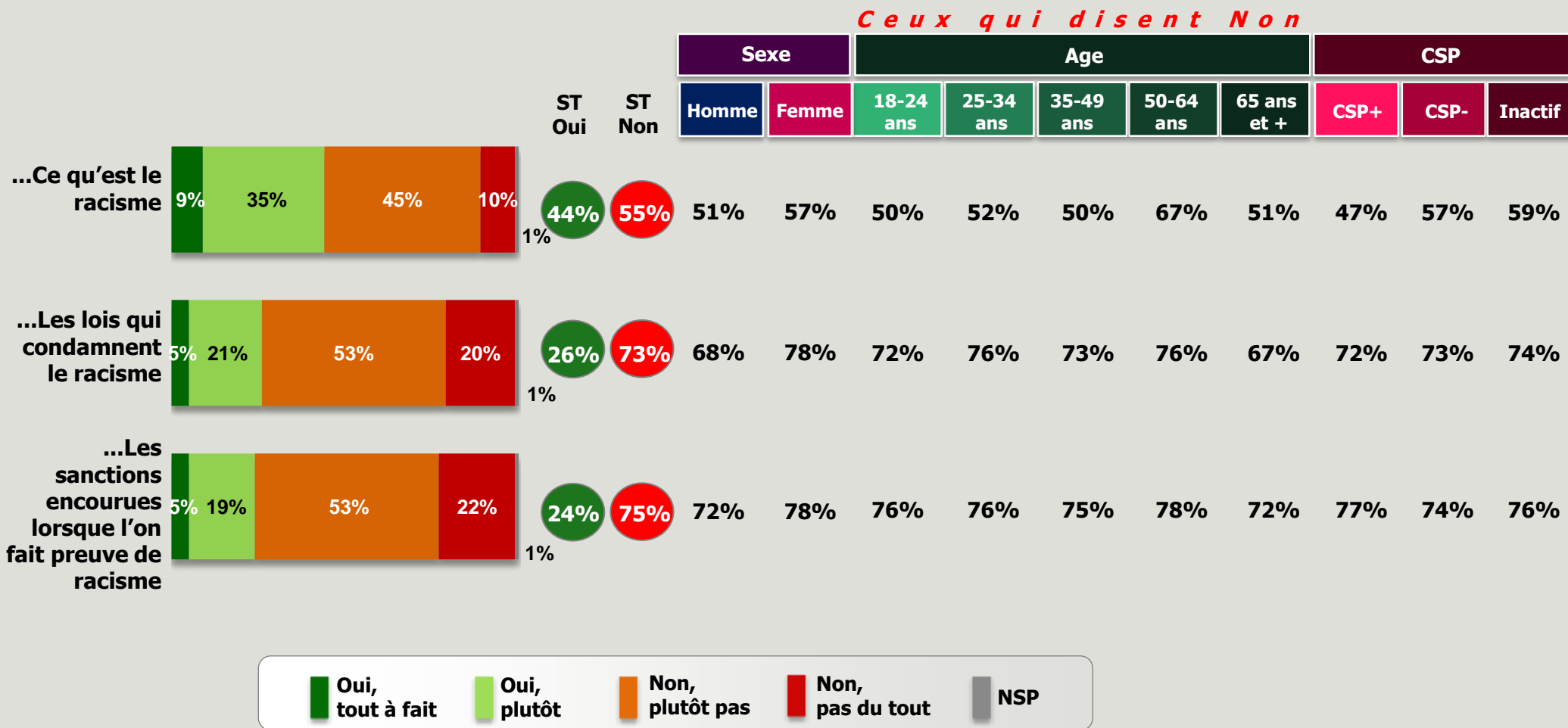
Acteur le plus à même de faire progresser la lutte contre le racisme

Q : Parmi les acteurs suivants, quels sont les plus à même de faire progresser pour vous la lutte contre le racisme ? *(Plusieurs réponses possibles – Total supérieur à 100%)*



Perception de la place accordée à la lutte contre le racisme à l'école

Q : Diriez-vous qu'actuellement à l'école, on explique suffisamment aux enfants...



Acteur le plus à même d'expliquer le racisme aux enfants

Q: Lorsqu'il s'agit d'expliquer ce qu'est le racisme aux enfants, estimez-vous que c'est avant tout aux parents de s'en occuper, que c'est avant tout à l'école de s'en occuper, ou que c'est autant aux parents qu'à l'école de s'en occuper ?

