



# Le métier d'enseignant

*Avril 2014*

**Contact :**

OpinionWay

15 Place de la République, 75003 Paris

Tel : 01 78 94 90 00

# Méthodologie

# Méthodologie



- ✓ Etude réalisée auprès d'un échantillon de **785 parents d'enfants scolarisés**, issus d'un échantillon représentatif de la population française âgée de 18 ans et plus.  
Echantillon constitué selon la méthode des quotas, au regard des critères de sexe, d'âge, de catégorie socioprofessionnelle, de catégorie d'agglomération et de région de résidence.  
*Pour cette taille d'échantillon, la marge d'incertitude est de 1,5 à 3,5 points*



- ✓ Etude réalisée auprès d'un échantillon de **600 enseignants** représentatif de la population des enseignants français.  
Echantillon constitué selon la méthode des quotas, au regard des critères de sexe, de niveau d'enseignement, de matière et d'académie.  
*Pour cette taille d'échantillon, la marge d'incertitude est de 2 à 4 points*



- ✓ **Echantillon interrogé par Internet sur système CAWI** (Computer Assistance for Web Interview)



- ✓ Le terrain a été réalisé **du 19 mars au 1 avril 2014**



- ✓ OpinionWay a réalisé cette enquête en appliquant les procédures et règles de la **norme ISO 20252**

# Principaux enseignements

# Principaux enseignements 1/6

## Une image positive du métier d'enseignant auprès des parents que les enseignants ne partagent que faiblement ...

70% des parents ont une image positive du métier d'enseignant, dont 10% une image très positive. Ce niveau traduit à la fois un sentiment général positif, mais aussi une absence forte d'intensité. Si l'image est bonne, elle n'est pas « convaincue ».

Avec 69% des enseignants satisfaits de leur métier, dont 11% très satisfaits, se reproduit le même schéma. Globalement positifs, les enseignants semblent très largement interroger leur métier et même 31% expriment leur insatisfaction.

Plus symptomatique est l'articulation des questions autour de l'attractivité du métier pour ses enfants. 69% des parents déclarent qu'ils conseilleraient ce métier à leur enfant car il permet notamment de concilier vie professionnelle et vie privée (46%); mais aussi qu'il prépare les générations futures à construire la société de demain (41%).

A l'inverse, les enseignants font des constats très durs, ils ne sont que 41% à déclarer qu'ils conseilleraient ce métier à leur enfant s'il en exprimait le souhait, mais surtout 78% leur diraient qu'il s'agit d'un métier dont le travail invisible n'est pas suffisamment pris en compte et 81% que ce métier est mal reconnu socialement et financièrement. Ainsi les enseignants sont 96% à choisir au moins un item négatif parmi les réponses quant les parents ne sont que 66%.

## Principaux enseignements 2/6

**Afin de creuser ce qui fragilise l'intensité d'appréciation des uns comme des autres, nous pouvons d'ores et déjà tirer les enseignements suivants des décalages entre ce qu'ils observent et ce qu'ils attendent :**

- La transmission des savoirs : 62% des parents pensent que les enseignants transmettent avant tout des savoirs, c'est aussi leur attente première à 48%, un niveau sensiblement plus bas traduisant le fait que cette transmission puisse être considérée comme trop centrale dans les apprentissages.
- La transmission des savoir-faire : 39% des parents pensent que les enseignants transmettent des méthodes de travail et savoir-faire, ils sont 40% à déclarer que cela correspond à leur attente.
- Le vivre ensemble : 35% des parents pensent que le fait d'apprendre aux enfants à vivre ensemble et se respecter tient un rôle important dans le quotidien des enseignants, 29% en font une attente.
- L'encadrement : 31% voient dans le quotidien des enseignants de l'encadrement des élèves, quant 11% en font une attente, soit 20 points de moins.

# Principaux enseignements 3/6

➤ La préparation à s'insérer dans la société : 22% déclarent que cela correspond bien à ce qu'ils pensent du métier d'enseignant, 27% à ce qu'ils attendent.

➤ Le développement des compétences personnelles : une attente pour 38% des parents là où seuls 18% pensent l'observer aujourd'hui dans le métier enseignant.

Enfin 12% pensent qu'ils apportent une aide aux enfants pour acquérir de la confiance en eux alors que 26% l'attendent.

## **Concernant les parents se dégagent donc 4 constats :**

➤ Les attentes tendent vers un équilibre entre savoirs (trop présents) et savoir-faire.

➤ La part du vivre ensemble et de l'encadrement leur paraît trop importante dans la réalité au regard de leurs attentes.

➤ Le développement des compétences personnelles et l'aide à l'acquisition de la confiance en soi sont les dimensions les plus déficitaires dans le rapport entre les attentes et les opinions sur la réalité.

➤ Enfin, le goût de l'effort, attente mineur (19%), mais nous le verrons qui fait écho auprès des enseignants, ne semble une réalité que pour 5% des parents.

# Principaux enseignements 4/6

**Les enseignants forment de leur côté des constats très différents, à la fois sur ce qui caractérise leur métier et ce qu'ils souhaiteraient faire davantage :**

- Ainsi ils placent en premier dans leurs souhaits le fait de transmettre le goût de l'effort, 45%, alors même que cela ne caractérise leur pratique quotidienne que pour 38%.
- 33% des enseignants souhaiteraient pour davantage développer les compétences personnelles de chaque élève.
- De même 29% souhaiteraient participer davantage à la promotion sociale par l'éducation, pour 12% qui y voient une caractéristique aujourd'hui.
- 28% souhaiteraient préparer davantage les élèves à s'insérer dans la société, seuls 13% disent réussir sur ce point et 21% considèrent que cela caractérise actuellement leur métier.
- 16% souhaiteraient aussi aider les familles à accompagner la scolarité de leurs enfants, 5% disent y parvenir et 6% en font une caractéristique actuelle de leur métier.
- En revanche, la transmission des savoirs et savoir-faire apparaît comme plus à « saturation », caractéristiques de leurs métiers pour 48% et 47%, missions réussies pour 39% et 40% (les principaux critères), ils ne sont plus que 22% et 18% à en souhaiter davantage.



# Principaux enseignements 5/6

**Les réponses des enseignants nous permettent de tirer là aussi 4 constats qui replacent les enseignants dans le vocationnel :**

- Leurs souhaits sont pluriels, avec en premier lieu l'idée de pouvoir transmettre le goût de l'effort et de développer les compétences personnelles.
- Ils ont plutôt le sentiment de bien réussir ce qui caractérise le plus leur métier...à l'exception du goût de l'effort, mais aussi du développement des compétences personnelles.
- Ils souhaiteraient que la place prise par l'encadrement, ou encore l'apprentissage d'un vivre ensemble, soit moins importante.

Enfin, le sentiment, sans aucun doute source de frustrations, que participer à la promotion sociale par l'éducation ne caractérise pas assez leur métier alors même qu'ils souhaiteraient davantage y contribuer.

## **Savoirs et savoir-faire, un débat ouvert?**

34% des enseignants et 38% des parents partagent l'idée que l'on donne trop de place aux savoirs, mais parallèlement 32% et 24% ont le même sentiment concernant les savoir-faire. Les enseignants du lycée sont, sur les savoir-faire, les plus critiques. A l'inverse de leurs collègues des collèges et plus encore du primaire qui trouvent la place des savoirs trop élevée et les savoir-faire trop peu présents. Cette analyse à front renversé illustre bien la nécessité de faire le bilan et de repenser la continuité éducative avec l'idée de renforcer les savoir-faire plus tôt pour davantage se concentrer sur les savoirs au lycée.

# Principaux enseignements 6/6

## Des constats sur les évolutions souhaitables le plus souvent partagés

Les propositions qui sont faites pour favoriser la réussite de tout élève trouvent très majoritairement des échos favorables auprès des parents comme des enseignants, à l'exception notable et relativement partagée de la bivalence (34% favorables chez les enseignants) ou encore l'importance des notes, avec uniquement 52% chez les parents et 55% chez les enseignants qui la soutiennent.

- 94% des enseignants sont favorables à l'idée d'alterner davantage travail en classe entière et en petits groupes (90% chez les parents).
- De même 84% des enseignants partagent le souhait que l'on puisse renforcer l'attention portée aux enfants en situation de handicap ou ayant des besoins éducatifs particuliers.
- 74% des enseignants sont favorables à ce que l'on accorde moins d'importance aux programmes et plus à la maîtrise des compétences qui doivent être acquises à la fin de la scolarité obligatoire, les parents sont 84% à soutenir cette idée.
- Le numérique dans la pédagogie trouve aussi pour 73% des parents et 78% des enseignants un fort soutien.
- Enfin l'individualisation des parcours scolaires n'est pas rejetée malgré son apparente complexité, 69% des enseignants et 72% des parents y sont favorables.

# Résultats

# Image du métier d'enseignant auprès des parents

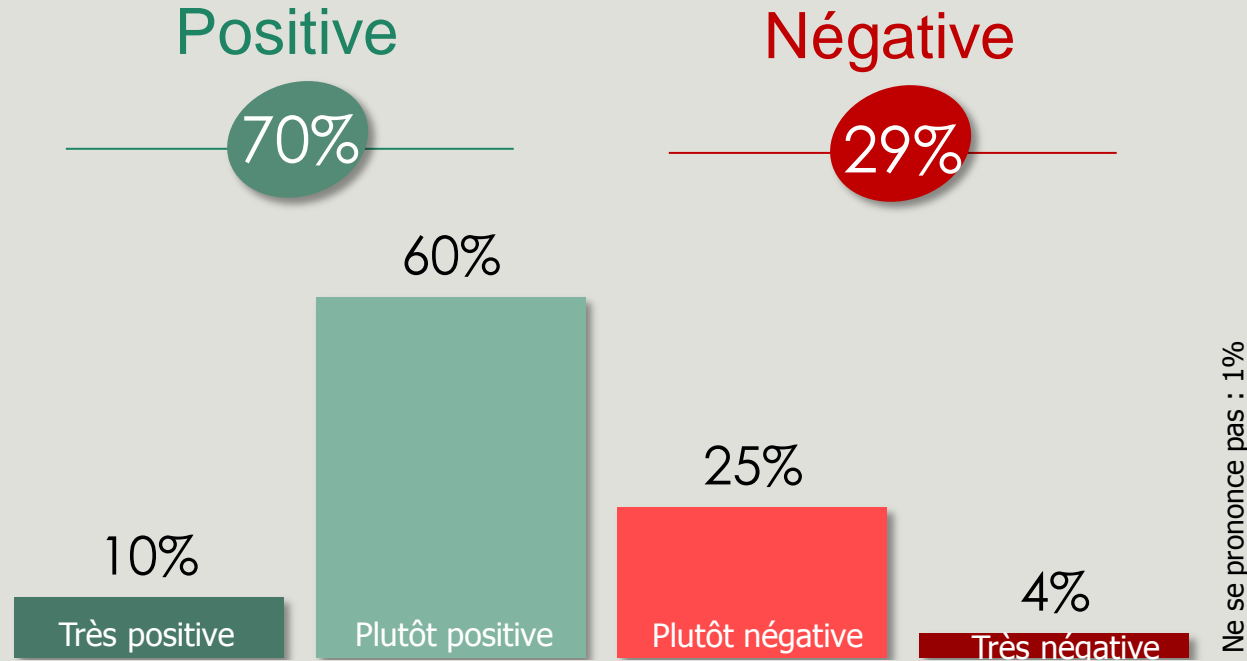


Base : Aux parents



785  
personnes

Q : Globalement, vous diriez que vous avez une image très positive, plutôt positive, plutôt négative, ou très négative du métier d'enseignant ?



	TOTAL	Age			Statut			Niveau			Type d'établissement				Nombre d'enfant(s)		
		Moins de 30 ans	30 à 49 ans	50 ans et plus	CSP +	CSP -	Inactifs	Primaire	Collège	Lycée	ZEP	Non ZEP	Public	Privé	Un	Deux	Trois et plus
ST Positive	<b>70%</b>	66%	70%	68%	67%	76%	64%	73%	63%	63%	61%	71%	70%	65%	72%	73%	66%
ST Négative	<b>29%</b>	34%	29%	31%	32%	24%	35%	26%	36%	37%	37%	29%	29%	35%	28%	27%	34%

# Satisfaction des enseignants à l'égard de leur métier

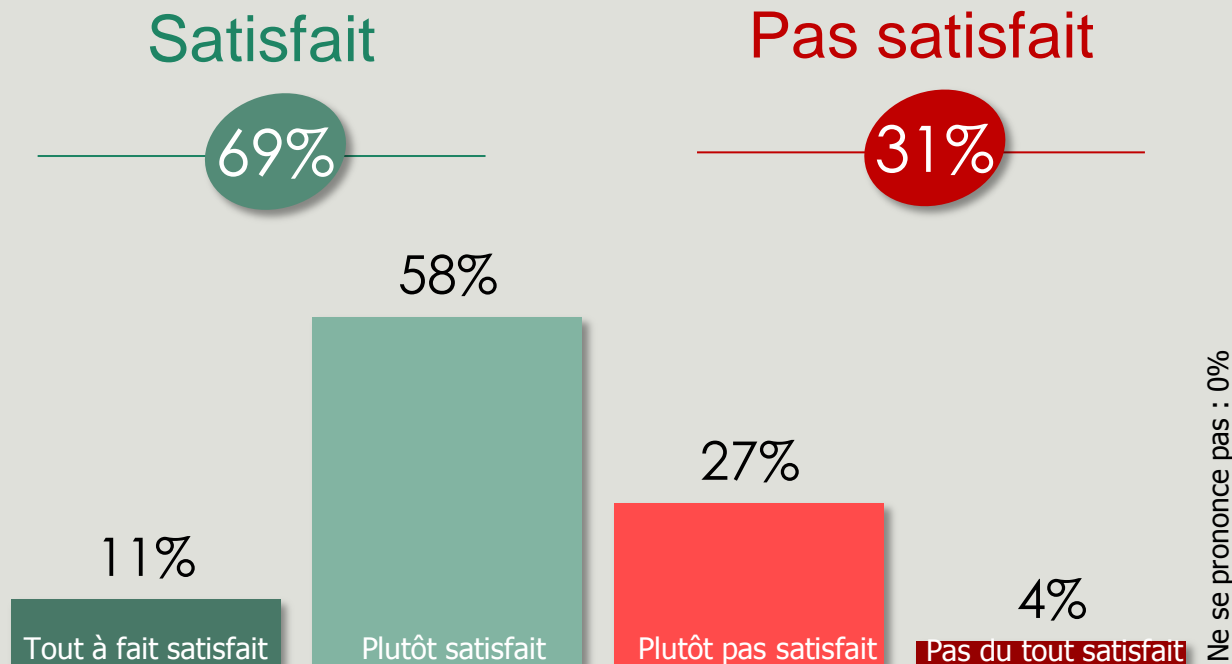


Base : Aux enseignants



600  
personnes

Q : Diriez-vous que vous êtes tout à fait, plutôt, plutôt pas ou pas du tout satisfait de votre métier ?



	TOTAL	Sexe		Ancienneté		Type d'établissement				Niveau			Matière		
		Un homme	Une femme	Moins de 10 ans	10 ans et plus	en ZEP	Non ZEP	Public	Privé	Primaire	Collège	Lycée	Littéraire et économique	Scientifique	Autres
ST Satisfait	<b>69%</b>	68%	69%	73%	68%	63%	69%	67%	81%	72%	66%	69%	72%	73%	56%
ST Pas satisfait	<b>31%</b>	32%	31%	27%	32%	36%	31%	33%	19%	28%	33%	31%	28%	27%	44%

# Attractivité du métier d'enseignant

# Attractivité du métier d'enseignant



Q : Si votre enfant voulait devenir enseignant, lui conseilleriez-vous ce métier ?

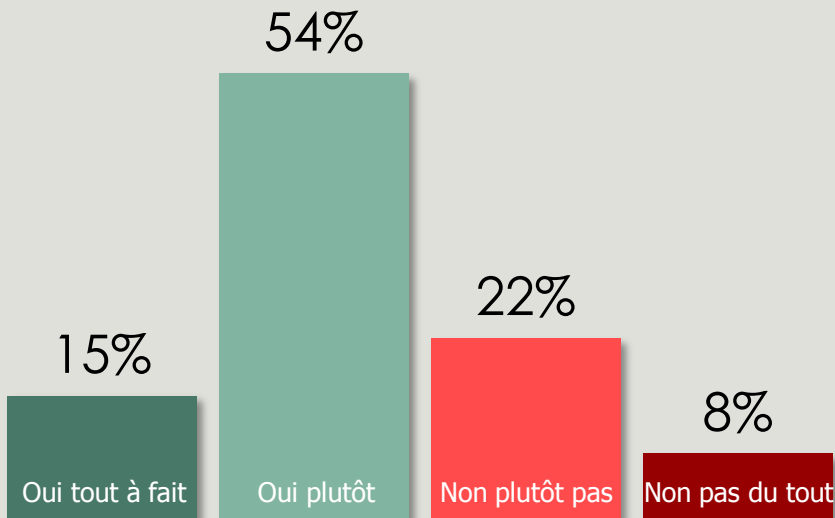


Oui

Non

69%

30%



Ne se prononce pas : 1%

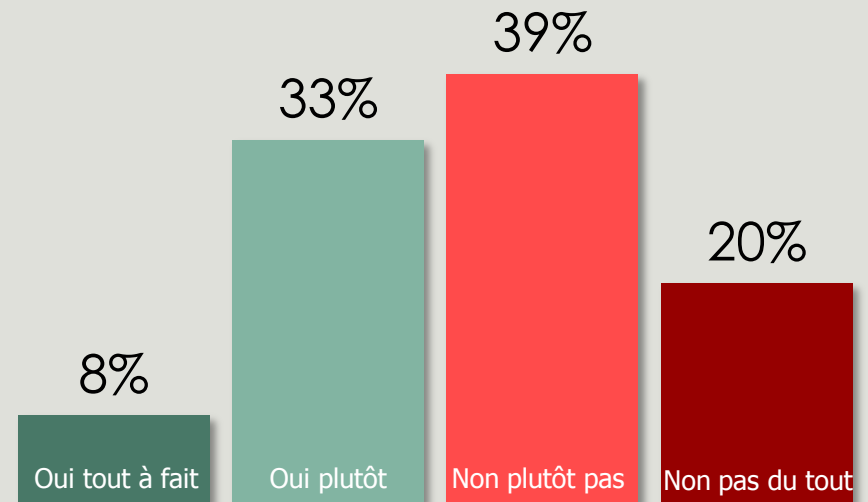


Oui

Non

41%

59%



# Attractivité du métier d'enseignant



Q : Si votre enfant voulait devenir enseignant, lui conseilleriez-vous ce métier ?



	TOTAL	Age			Statut			Niveau			Type d'établissement				Nombre d'enfant(s)		
		Moins de 30 ans	30 à 49 ans	50 ans et plus	CSP +	CSP -	Inactifs	Primaire	Collège	Lycée	ZEP	Non ZEP	Public	Privé	Un	Deux	Trois et plus
ST Oui	<b>69%</b>	76%	72%	62%	67%	72%	66%	75%	70%	61%	75%	69%	70%	65%	69%	74%	68%
ST Non	<b>30%</b>	24%	28%	37%	33%	28%	32%	25%	30%	39%	25%	31%	30%	35%	31%	26%	32%



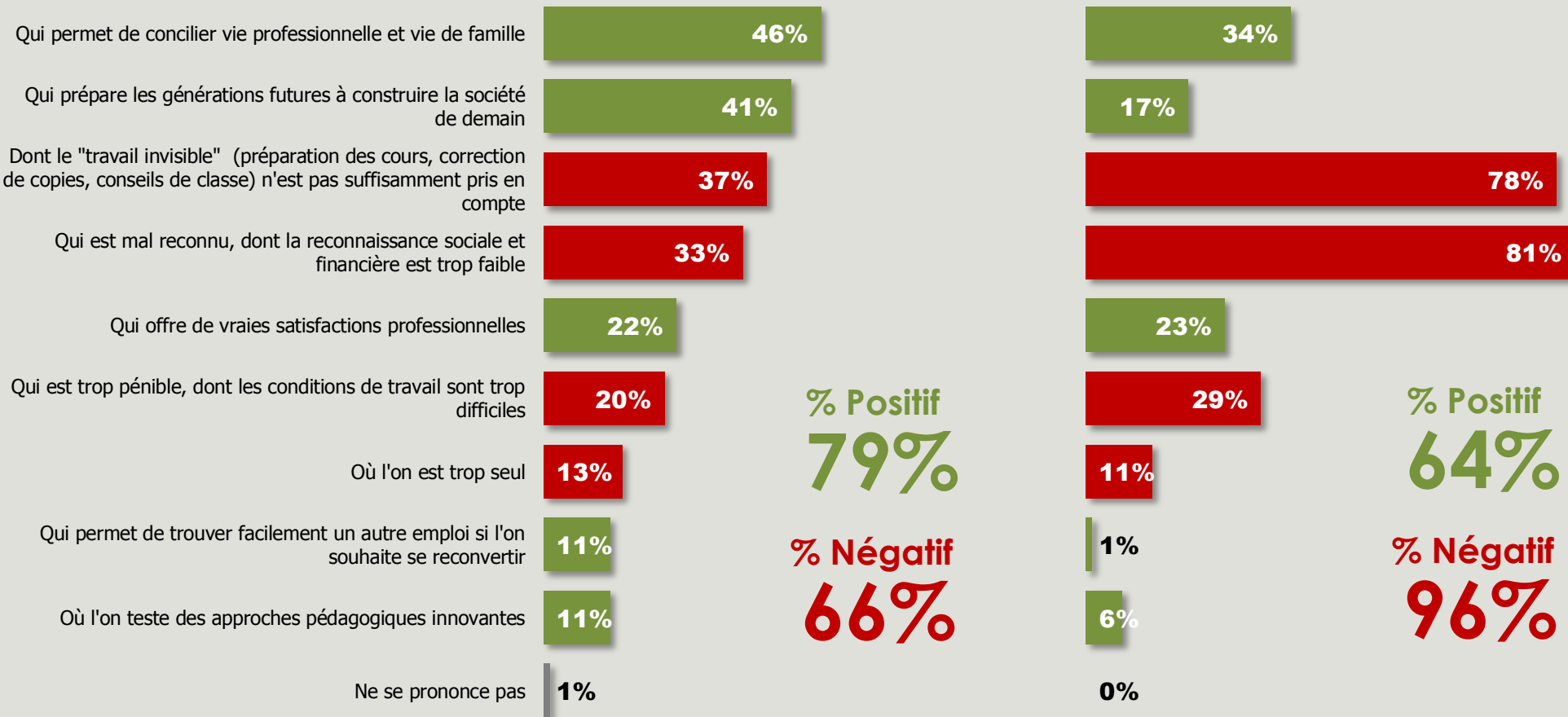
	TOTAL	Sexe		Ancienneté		Type d'établissement				Niveau			Matière		
		Un homme	Une femme	Moins de 10 ans	10 ans et plus	en ZEP	Non ZEP	Public	Privé	Primaire	Collège	Lycée	Littéraire et économique	Scientifique	Autres
ST Oui	<b>41%</b>	38%	42%	56%	39%	38%	41%	39%	52%	43%	39%	41%	46%	41%	32%
ST Non	<b>59%</b>	62%	58%	44%	61%	62%	59%	61%	48%	57%	61%	59%	54%	59%	68%



# Opinion détaillée sur le métier d'enseignant



Q : Parmi cette liste, à propos du métier d'enseignant, vous diriez à votre enfant qu'il s'agit d'un métier : ... ?  
3 réponses possibles – Total supérieur à 100%



# Opinion détaillée sur le métier d'enseignant



Q : Parmi cette liste, à propos du métier d'enseignant, vous diriez à votre enfant qu'il s'agit d'un métier : ... ?

3 réponses possibles – Total supérieur à 100%



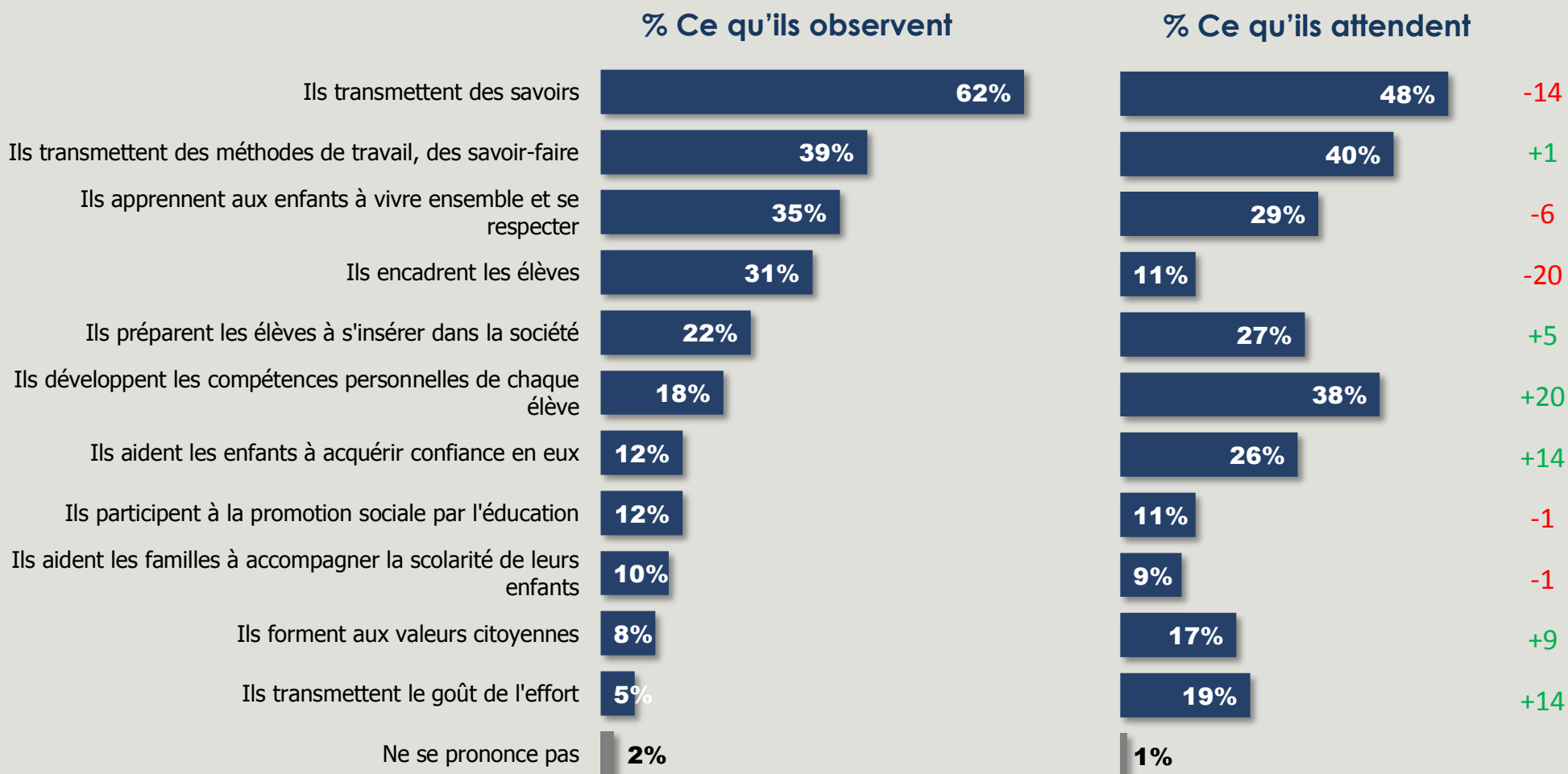
	TOTAL	Age			Statut			Niveau			Type d'établissement				Nombre d'enfant(s)		
		Moins de 30 ans	30 à 49 ans	50 ans et plus	CSP +	CSP -	Inactifs	Primaire	Collège	Lycée	ZEP	Non ZEP	Public	Privé	Un	Deux	Trois et plus
ST Positif	<b>79%</b>	82%	80%	77%	79%	78%	77%	82%	81%	71%	78%	79%	79%	81%	79%	81%	74%
ST Négatif	<b>66%</b>	62%	65%	67%	62%	67%	71%	65%	69%	69%	72%	65%	67%	64%	68%	67%	70%



	TOTAL	Sexe		Ancienneté		Type d'établissement				Niveau			Matière		
		Un homme	Une femme	Moins de 10 ans	10 ans et plus	en ZEP	Non ZEP	Public	Privé	Primaire	Collège	Lycée	Littéraire et économique	Scientifique	Autres
ST positif	<b>64%</b>	64%	64%	69%	63%	64%	64%	63%	73%	65%	66%	64%	66%	66%	60%
ST négatif	<b>96%</b>	96%	96%	95%	96%	97%	96%	96%	94%	97%	95%	96%	96%	92%	98%

Appréciations et attentes des parents à propos  
des enseignants et de leur action

# Récapitulatif – Observations et attentes des parents



# Missions actuelles des enseignants selon les parents

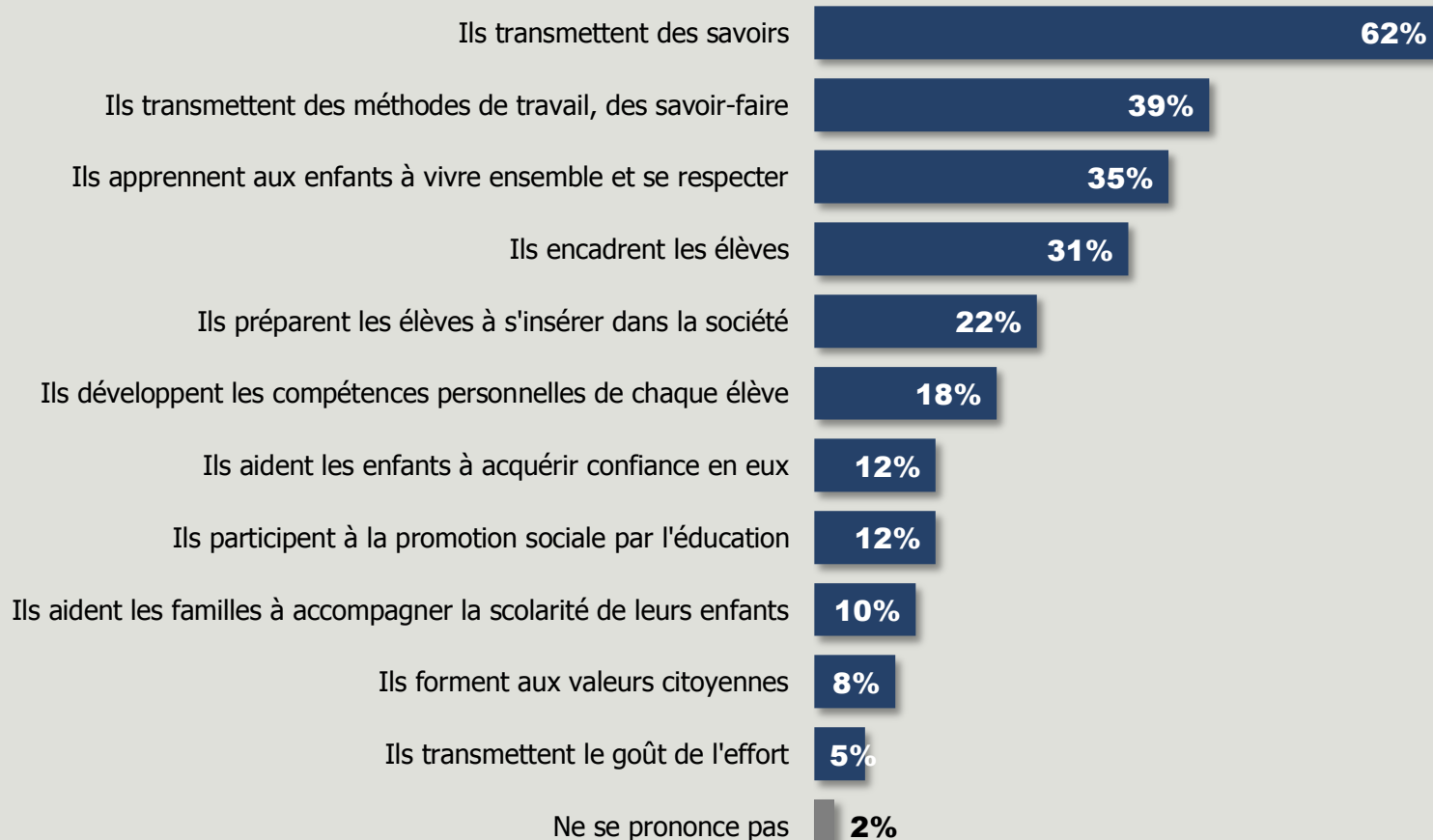


Base : Aux parents

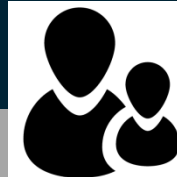


785  
personnes

Q : A propos du métier d'enseignant, quels sont les trois items qui correspondent le mieux à ce que vous pensez aujourd'hui ?  
3 réponses possibles – Total supérieur à 100%



# Missions actuelles des enseignants selon les parents



Base : Aux parents



Q : A propos du métier d'enseignant, quels sont les trois items qui correspondent le mieux à ce que vous pensez aujourd'hui ?

3 réponses possibles – Total supérieur à 100%

785

personnes

	TOTAL	Age			Statut		
		Moins de 30 ans	30 à 49 ans	50 ans et plus	CSP +	CSP -	Inactifs
Ils transmettent des savoirs	<b>62%</b>	40%	63%	65%	68%	58%	61%
Ils transmettent des méthodes de travail, des savoir-faire	<b>39%</b>	19%	39%	42%	42%	37%	33%
Ils apprennent aux enfants à vivre ensemble et se respecter	<b>35%</b>	49%	36%	30%	38%	34%	29%
Ils encadrent les élèves	<b>31%</b>	26%	35%	25%	34%	27%	30%
Ils préparent les élèves à s'insérer dans la société	<b>22%</b>	33%	20%	26%	18%	27%	24%
Ils développent les compétences personnelles de chaque élève	<b>18%</b>	35%	18%	14%	16%	21%	15%
Ils aident les enfants à acquérir confiance en eux	<b>12%</b>	8%	12%	12%	9%	15%	13%
Ils participent à la promotion sociale par l'éducation	<b>12%</b>	22%	9%	17%	16%	11%	10%
Ils aident les familles à accompagner la scolarité de leurs enfants	<b>10%</b>	8%	11%	9%	10%	11%	10%
Ils forment aux valeurs citoyennes	<b>8%</b>	5%	8%	8%	8%	7%	11%
Ils transmettent le goût de l'effort	<b>5%</b>	7%	4%	6%	4%	4%	8%

# Missions actuelles des enseignants selon les parents



Base : Aux parents



Q : A propos du métier d'enseignant, quels sont les trois items qui correspondent le mieux à ce que vous pensez aujourd'hui ?

3 réponses possibles – Total supérieur à 100%

785

personnes

	TOTAL	Niveau			Type d'établissement				Nombre d'enfant(s)		
		Primaire	Collège	Lycée	ZEP	Non ZEP	Public	Privé	Un	Deux	Trois et plus
Ils transmettent des savoirs	<b>62%</b>	61%	64%	65%	37%	65%	63%	60%	65%	64%	61%
Ils transmettent des méthodes de travail, des savoir-faire	<b>39%</b>	33%	38%	48%	25%	40%	37%	43%	40%	40%	28%
Ils apprennent aux enfants à vivre ensemble et se respecter	<b>35%</b>	43%	28%	24%	40%	35%	35%	34%	39%	34%	35%
Ils encadrent les élèves	<b>31%</b>	31%	36%	30%	33%	31%	32%	29%	32%	29%	43%
Ils préparent les élèves à s'insérer dans la société	<b>22%</b>	22%	19%	22%	27%	22%	22%	22%	24%	23%	19%
Ils développent les compétences personnelles de chaque élève	<b>18%</b>	21%	17%	14%	23%	17%	18%	14%	14%	19%	20%
Ils aident les enfants à acquérir confiance en eux	<b>12%</b>	14%	8%	9%	9%	12%	10%	18%	12%	12%	12%
Ils participent à la promotion sociale par l'éducation	<b>12%</b>	12%	12%	13%	20%	12%	11%	15%	12%	10%	18%
Ils aident les familles à accompagner la scolarité de leurs enfants	<b>10%</b>	12%	10%	8%	5%	11%	11%	11%	9%	13%	11%
Ils forment aux valeurs citoyennes	<b>8%</b>	8%	7%	5%	10%	7%	7%	9%	7%	8%	8%
Ils transmettent le goût de l'effort	<b>5%</b>	3%	6%	6%	7%	4%	5%	3%	4%	5%	3%

# Attentes des parents à l'égard des enseignants



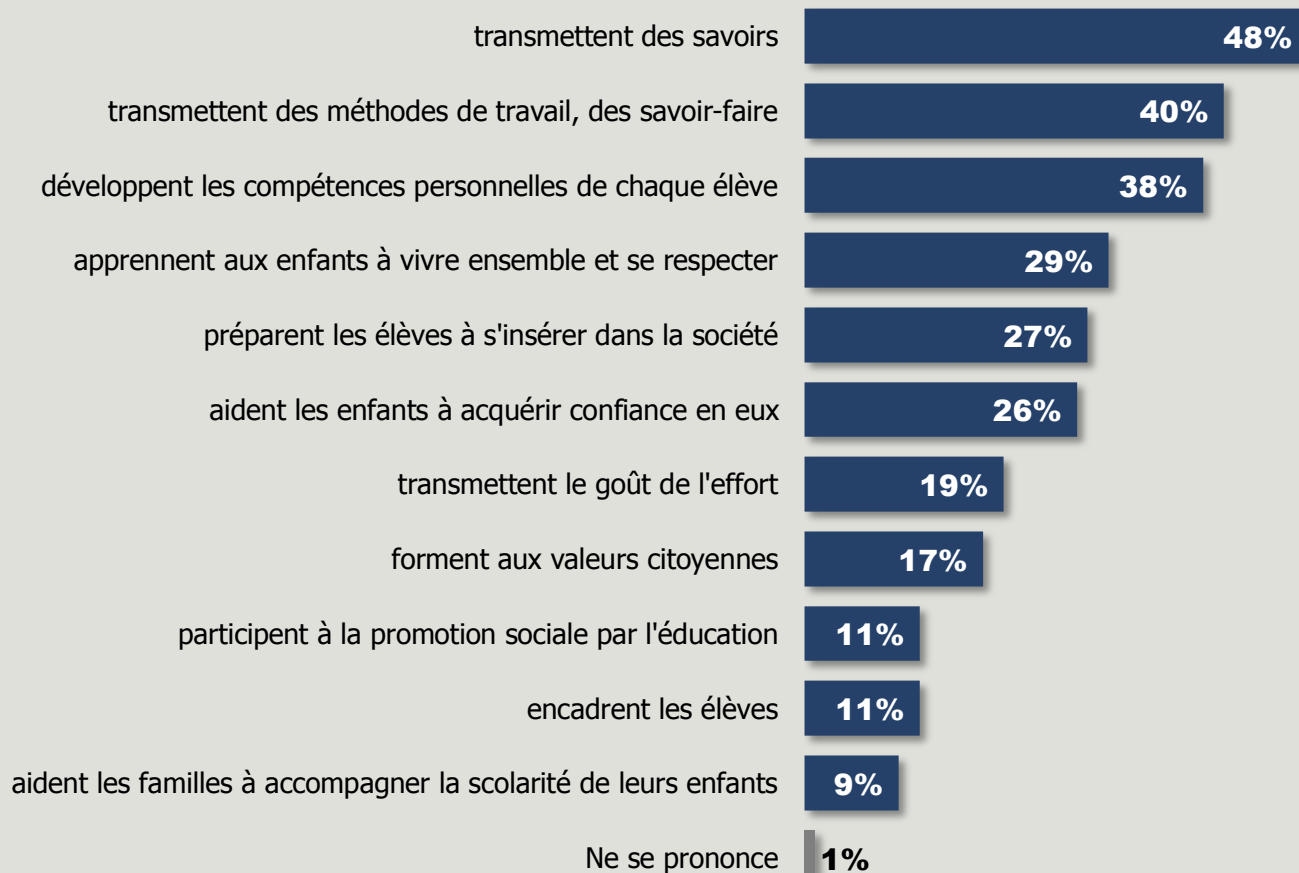
Base : Aux parents



785  
personnes

Q : Et de la même manière quels sont les trois items qui correspondent le mieux à ce que vous attendez ?  
3 réponses possibles – Total supérieur à 100%

Qu'ils...





# Attentes des parents à l'égard des enseignants



Base : Aux parents



Q : Et de la même manière quels sont les trois items qui correspondent le mieux à ce que vous attendez ?

3 réponses possibles – Total supérieur à 100%

785  
personnes

Qu'ils...

	TOTAL	Age			Statut		
		Moins de 30 ans	30 à 49 ans	50 ans et plus	CSP +	CSP -	Inactifs
transmettent des savoirs	<b>48%</b>	22%	51%	46%	50%	48%	45%
transmettent des méthodes de travail, des savoir-faire	<b>40%</b>	34%	40%	40%	40%	39%	36%
développent les compétences personnelles de chaque élève	<b>38%</b>	29%	40%	37%	38%	37%	41%
apprennent aux enfants à vivre ensemble et se respecter	<b>29%</b>	35%	29%	29%	25%	36%	29%
préparent les élèves à s'insérer dans la société	<b>27%</b>	17%	24%	36%	23%	26%	38%
aident les enfants à acquérir confiance en eux	<b>26%</b>	21%	28%	21%	27%	22%	25%
transmettent le goût de l'effort	<b>19%</b>	25%	17%	22%	22%	16%	14%
forment aux valeurs citoyennes	<b>17%</b>	35%	16%	17%	20%	18%	12%
participent à la promotion sociale par l'éducation	<b>11%</b>	20%	10%	13%	13%	9%	10%
encadrent les élèves	<b>11%</b>	15%	11%	12%	10%	13%	16%
aident les familles à accompagner la scolarité de leurs enfants	<b>9%</b>	8%	9%	10%	8%	11%	8%

# Attentes des parents à l'égard des enseignants



Base : Aux parents



Q : Et de la même manière quels sont les trois items qui correspondent le mieux à ce que vous attendez ?

3 réponses possibles – Total supérieur à 100%

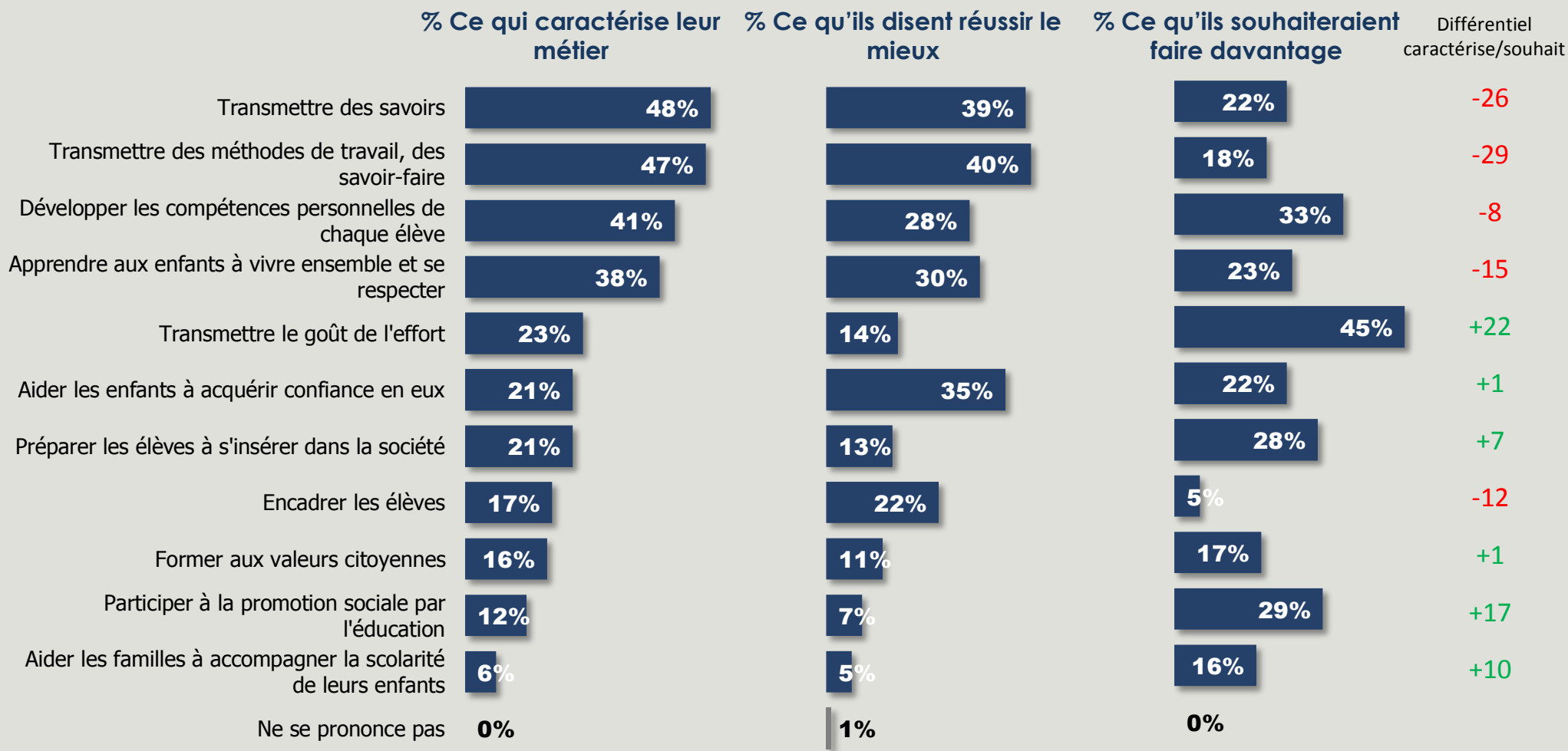
785  
personnes

Qu'ils...

	TOTAL	Niveau			Type d'établissement				Nombre d'enfant(s)		
		Primaire	Collège	Lycée	ZEP	Non ZEP	Public	Privé	Un	Deux	Trois et plus
transmettent des savoirs	<b>48%</b>	52%	49%	45%	24%	50%	47%	51%	45%	52%	50%
transmettent des méthodes de travail, des savoir-faire	<b>40%</b>	39%	43%	44%	23%	41%	38%	45%	36%	43%	40%
développent les compétences personnelles de chaque élève	<b>38%</b>	40%	38%	39%	45%	38%	40%	35%	39%	34%	47%
apprennent aux enfants à vivre ensemble et se respecter	<b>29%</b>	31%	29%	23%	21%	30%	29%	30%	32%	32%	26%
préparent les élèves à s'insérer dans la société	<b>27%</b>	23%	28%	30%	17%	28%	30%	21%	28%	25%	24%
aident les enfants à acquérir confiance en eux	<b>26%</b>	27%	28%	28%	29%	25%	27%	22%	27%	27%	29%
transmettent le goût de l'effort	<b>19%</b>	15%	19%	20%	23%	19%	17%	26%	17%	18%	20%
forment aux valeurs citoyennes	<b>17%</b>	18%	17%	14%	29%	16%	16%	19%	20%	16%	15%
participent à la promotion sociale par l'éducation	<b>11%</b>	10%	10%	16%	21%	11%	12%	9%	16%	8%	8%
encadrent les élèves	<b>11%</b>	12%	9%	10%	7%	12%	10%	13%	12%	13%	8%
aident les familles à accompagner la scolarité de leurs enfants	<b>9%</b>	10%	11%	7%	15%	9%	10%	8%	9%	8%	13%

# Constats et souhaits des enseignants

# Récapitulatif - Pratiques et souhaits des enseignants



# Missions prédominantes des enseignants selon eux

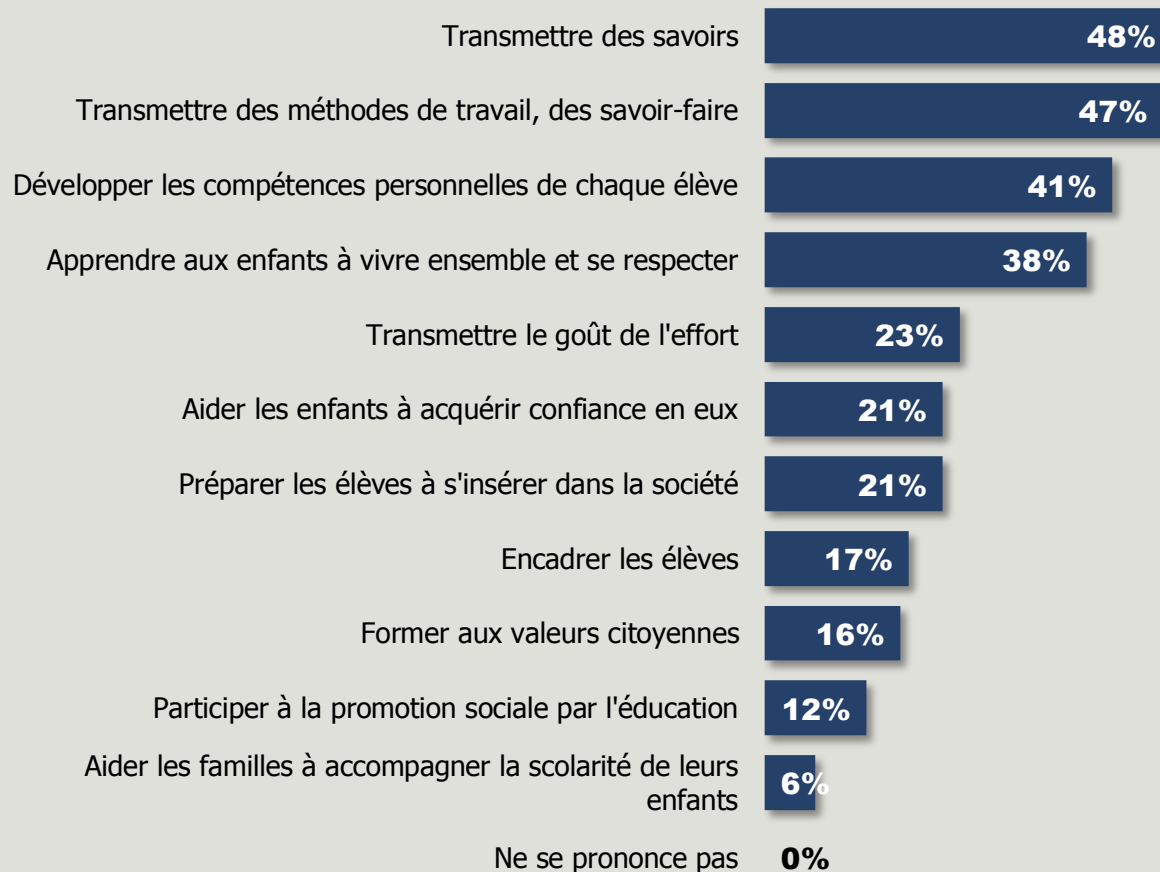


Base : Aux enseignants



600  
personnes

Q : Parmi les items ci-dessous, quels sont ceux qui, selon vous, caractérisent le mieux votre travail / vos missions aujourd'hui ?  
3 réponses possibles – Total supérieur à 100%



# Missions prédominantes des enseignants selon eux



Base : Aux enseignants



Q : Parmi les items ci-dessous, quels sont ceux qui, selon vous, caractérisent le mieux votre travail / vos missions aujourd'hui ?

3 réponses possibles – Total supérieur à 100%

600

personnes

	TOTAL	Sexe		Ancienneté		Type d'établissement				Niveau			Matière		
		Un homme	Une femme	Moins de 10 ans	10 ans et plus	en ZEP	Non ZEP	Public	Privé	Primaire	Collège	Lycée	Littéraire et économique	Scientifique	Autres
Transmettre des savoirs	<b>48%</b>	53%	46%	49%	48%	51%	47%	47%	51%	46%	50%	49%	54%	56%	34%
Transmettre des méthodes de travail, des savoir-faire	<b>47%</b>	46%	47%	55%	46%	40%	49%	47%	51%	39%	49%	56%	56%	57%	38%
Développer les compétences personnelles de chaque élève	<b>41%</b>	36%	44%	45%	41%	41%	41%	41%	42%	45%	40%	40%	38%	35%	48%
Apprendre aux enfants à vivre ensemble et se respecter	<b>38%</b>	29%	42%	37%	38%	40%	38%	39%	34%	<u>60%</u>	<u>36%</u>	<u>18%</u>	21%	21%	40%
Transmettre le goût de l'effort	<b>23%</b>	23%	23%	19%	24%	17%	25%	22%	32%	21%	24%	24%	20%	25%	32%
Aider les enfants à acquérir confiance en eux	<b>21%</b>	15%	24%	16%	22%	23%	21%	22%	18%	31%	17%	15%	13%	14%	23%
Préparer les élèves à s'insérer dans la société	<b>21%</b>	20%	21%	20%	21%	22%	21%	20%	29%	13%	17%	31%	35%	15%	22%
Encadrer les élèves	<b>17%</b>	22%	14%	26%	15%	17%	17%	18%	8%	9%	21%	19%	18%	32%	11%
Former aux valeurs citoyennes	<b>16%</b>	20%	14%	13%	16%	16%	16%	16%	12%	12%	17%	19%	21%	9%	21%
Participer à la promotion sociale par l'éducation	<b>12%</b>	16%	10%	9%	12%	15%	11%	12%	8%	7%	15%	13%	13%	15%	15%
Aider les familles à accompagner la scolarité de leurs enfants	<b>6%</b>	5%	6%	4%	6%	10%	5%	6%	8%	8%	4%	6%	4%	9%	3%

# Missions les mieux remplies selon les enseignants



Base : Aux enseignants



Q : Parmi les items ci-dessous, quels sont, selon vous, les missions dans lesquelles vous avez le sentiment de réussir le mieux ?  
3 réponses possibles – Total supérieur à 100%

600  
personnes



# Missions les mieux remplies selon les enseignants



Base : Aux enseignants



Q : Parmi les items ci-dessous, quels sont, selon vous, les missions dans lesquelles vous avez le sentiment de réussir le mieux ?  
3 réponses possibles – Total supérieur à 100%

600  
personnes

	TOTAL	Sexe		Ancienneté		Type d'établissement				Niveau			Matière		
		Un homme	Une femme	Moins de 10 ans	10 ans et plus	en ZEP	Non ZEP	Public	Privé	Primaire	Collège	Lycée	Littéraire et économique	Scientifique	Autres
Transmettre des méthodes de travail, des savoir-faire	<b>40%</b>	45%	38%	46%	39%	36%	41%	39%	48%	28%	48%	48%	45%	65%	31%
Transmettre des savoirs	<b>39%</b>	47%	36%	42%	39%	36%	40%	40%	39%	40%	39%	39%	44%	43%	26%
Aider les enfants à acquérir confiance en eux	<b>35%</b>	22%	41%	33%	36%	40%	34%	36%	34%	52%	27%	26%	26%	24%	32%
Apprendre aux enfants à vivre ensemble et se respecter	<b>30%</b>	26%	32%	24%	31%	33%	29%	30%	30%	47%	26%	16%	19%	16%	30%
Développer les compétences personnelles de chaque élève	<b>28%</b>	29%	28%	34%	27%	27%	28%	28%	27%	32%	26%	26%	28%	20%	29%
Encadrer les élèves	<b>22%</b>	23%	22%	34%	21%	29%	21%	24%	13%	23%	24%	18%	22%	20%	23%
Transmettre le goût de l'effort	<b>14%</b>	12%	14%	5%	15%	14%	14%	13%	18%	15%	10%	17%	10%	12%	22%
Préparer les élèves à s'insérer dans la société	<b>13%</b>	15%	12%	13%	13%	11%	13%	11%	26%	5%	12%	22%	22%	15%	12%
Former aux valeurs citoyennes	<b>11%</b>	14%	9%	5%	12%	7%	12%	10%	20%	10%	11%	13%	17%	4%	10%
Participer à la promotion sociale par l'éducation	<b>7%</b>	9%	6%	2%	7%	5%	7%	7%	3%	4%	5%	10%	8%	12%	6%
Aider les familles à accompagner la scolarité de leurs enfants	<b>5%</b>	5%	6%	5%	5%	7%	5%	5%	5%	6%	2%	7%	3%	9%	6%



# Souhaits des enseignants en matière de missions



Base : Aux enseignants



600  
personnes

Q : Parmi les items ci-dessous, vous souhaiteriez pouvoir davantage ... ?

3 réponses possibles – Total supérieur à 100%



# Souhaits des enseignants en matière de missions



Base : Aux enseignants



600  
personnes

Q : Parmi les items ci-dessous, vous souhaiteriez pouvoir davantage ... ?

3 réponses possibles – Total supérieur à 100%

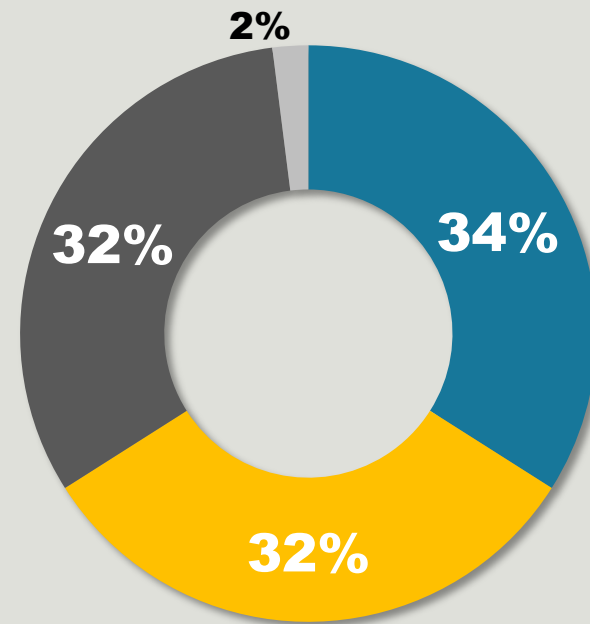
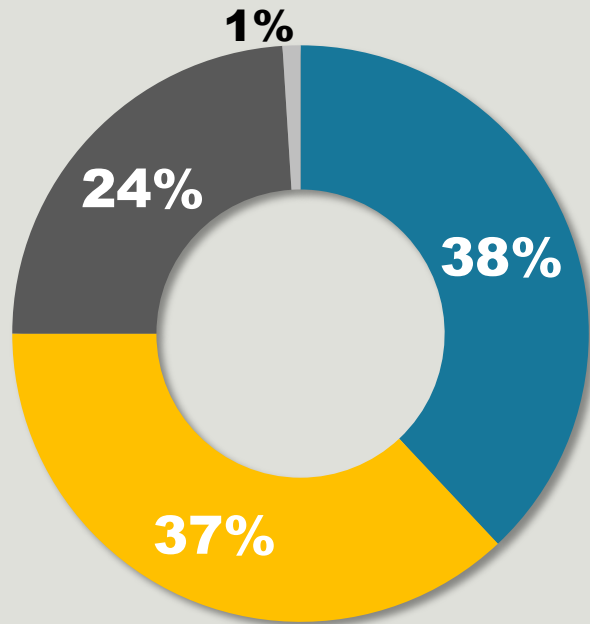
	TOTAL	Sexe		Ancienneté		Type d'établissement				Niveau			Matière		
		Un homme	Une femme	Moins de 10 ans	10 ans et plus	en ZEP	Non ZEP	Public	Privé	Primaire	Collège	Lycée	Littéraire et économique	Scientifique	Autres
Transmettre le goût de l'effort	<b>45%</b>	46%	45%	45%	45%	43%	46%	45%	50%	33%	52%	50%	55%	49%	47%
Développer les compétences personnelles de chaque élève	<b>33%</b>	25%	36%	37%	32%	36%	32%	32%	35%	39%	30%	32%	30%	28%	32%
Participer à la promotion sociale par l'éducation	<b>29%</b>	36%	27%	18%	31%	28%	30%	31%	18%	23%	32%	30%	33%	25%	38%
Préparer les élèves à s'insérer dans la société	<b>28%</b>	29%	27%	33%	27%	24%	28%	28%	27%	23%	30%	31%	28%	36%	29%
Apprendre aux enfants à vivre ensemble et se respecter	<b>23%</b>	15%	26%	35%	21%	24%	23%	23%	23%	26%	22%	20%	22%	24%	19%
Aider les enfants à acquérir confiance en eux	<b>22%</b>	21%	23%	25%	22%	20%	23%	22%	28%	24%	19%	26%	24%	21%	18%
Transmettre des savoirs	<b>22%</b>	27%	20%	18%	22%	27%	21%	22%	20%	17%	24%	23%	23%	24%	26%
Transmettre des méthodes de travail, des savoir-faire	<b>18%</b>	20%	17%	15%	19%	19%	18%	18%	18%	23%	15%	17%	18%	19%	11%
Former aux valeurs citoyennes	<b>17%</b>	21%	16%	14%	18%	17%	17%	18%	15%	15%	19%	18%	18%	12%	24%
Aider les familles à accompagner la scolarité de leurs enfants	<b>16%</b>	11%	18%	16%	16%	18%	16%	15%	22%	30%	10%	10%	10%	10%	9%
Encadrer les élèves	<b>5%</b>	2%	7%	5%	6%	6%	5%	5%	10%	7%	5%	5%	6%	9%	1%

Savoirs et savoir-faire...l'équilibre introuvable ?

# Opinion sur la place donnée aux savoirs et savoir-faire



Q : Diriez-vous qu'aujourd'hui... : ?



On donne **trop de places aux savoirs** alors qu'ils sont accessibles facilement et qu'il faudrait se concentrer sur les savoir-faire



La part entre savoir et savoir-faire est **bien équilibrée**



On donne **trop de places au savoir-faire** alors que les savoirs sont insuffisamment enseignés



NSP

# Opinion sur la place donnée aux savoirs et savoir-faire



Q : Diriez-vous qu'aujourd'hui... : ?



	TOTAL	Age			Statut			Niveau			Type d'établissement				Nombre d'enfant(s)		
		Moins de 30 ans	30 à 49 ans	50 ans et plus	CSP +	CSP -	Inactifs	Primaire	Collège	Lycée	ZEP	Non ZEP	Public	Privé	Un	Deux	Trois et +
On donne trop de places aux savoirs (...)	<b>39%</b>	52%	35%	42%	40%	38%	34%	39%	40%	42%	49%	38%	38%	35%	37%	36%	43%
La part entre savoir et savoir-faire est bien équilibrée	<b>36%</b>	23%	40%	32%	36%	36%	40%	39%	32%	31%	16%	38%	37%	37%	39%	40%	27%
On donne trop de places aux savoir-faire (...)	<b>24%</b>	25%	24%	25%	23%	26%	24%	22%	28%	26%	35%	23%	24%	27%	24%	23%	30%

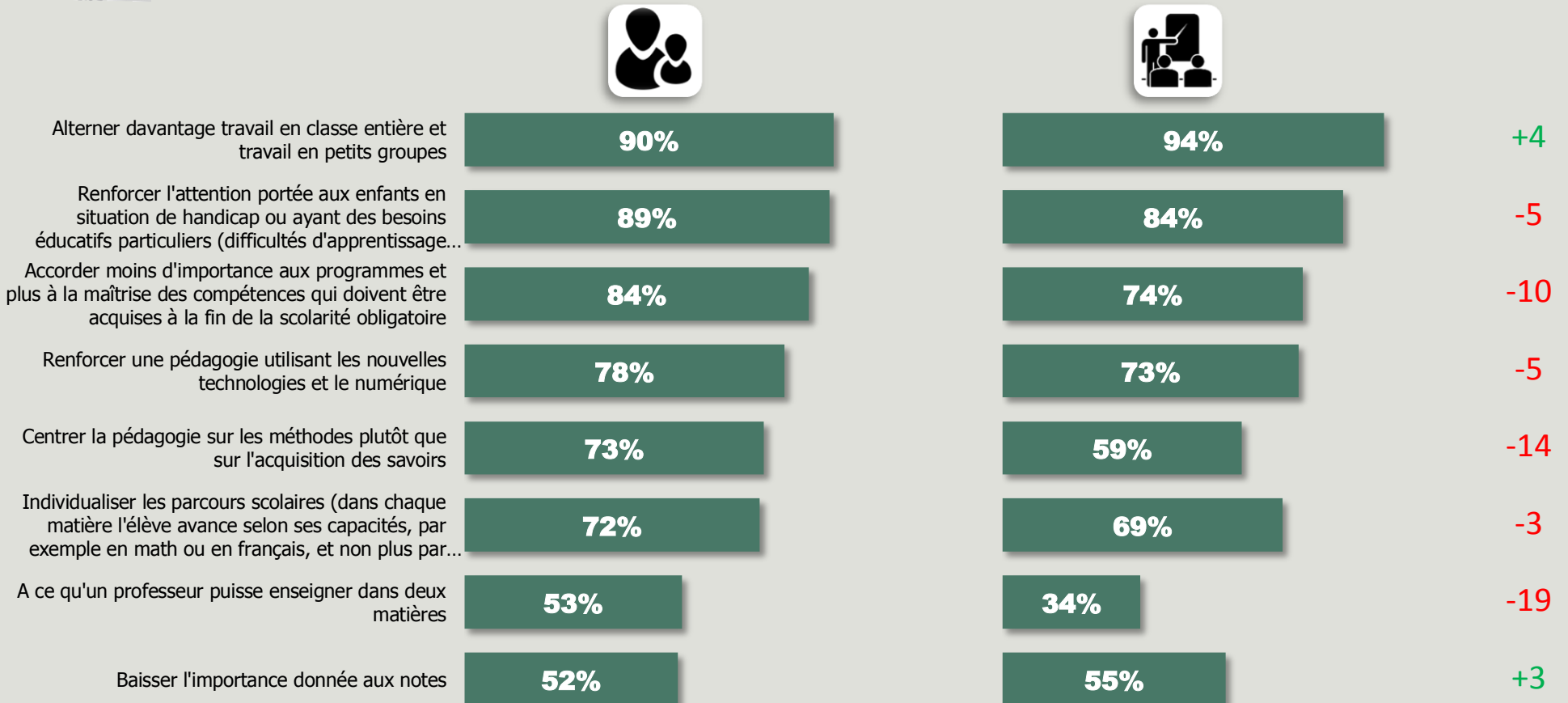


	TOTAL	Ancienneté		Type d'établissement				Niveau			Matière				
		Un homme	Une femme	Moins de 10 ans	10 ans et plus	en ZEP	Non ZEP	Public	Privé	Primaire	Collège	Lycée	Littéraire et économique	Scientifique	Autres
On donne trop de places aux savoirs(...)	<b>34%</b>	33%	35%	37%	34%	38%	34%	35%	30%	45%	37%	23%	26%	20%	45%
La part entre savoir et savoir-faire est bien équilibrée	<b>32%</b>	29%	33%	38%	31%	36%	31%	31%	36%	31%	32%	33%	31%	35%	29%
On donne trop de places au savoir-faire (...)	<b>32%</b>	36%	31%	25%	33%	26%	33%	33%	30%	24%	28%	43%	42%	43%	22%

# Adhésion aux propositions de réforme de l'école



Q : Pour faire réussir tous les élèves, vous personnellement seriez-vous favorable ou défavorable à... :



 Favorable

# Adhésion aux propositions de réforme de l'école



Base : Aux parents



Q : Pour faire réussir tous les élèves, vous personnellement seriez-vous favorable ou défavorable à... :

785  
personnes

	TOTAL	Age			Statut		
		Moins de 30 ans	30 à 49 ans	50 ans et plus	CSP +	CSP -	Inactifs
Alterner davantage travail en classe entière et travail en petits groupes	<b>90%</b>	72%	92%	91%	91%	87%	92%
Renforcer l'attention portée aux enfants en situation de handicap ou ayant des besoins éducatifs particuliers (...)	<b>89%</b>	78%	89%	90%	89%	87%	91%
Accorder moins d'importance aux programmes et plus à la maîtrise des compétences qui doivent être acquises à la fin de la scolarité obligatoire	<b>84%</b>	76%	87%	81%	84%	86%	78%
Renforcer une pédagogie utilisant les nouvelles technologies et le numérique	<b>78%</b>	69%	77%	81%	71%	81%	80%
Centrer la pédagogie sur les méthodes plutôt que sur l'acquisition des savoirs	<b>73%</b>	67%	75%	71%	72%	76%	67%
Individualiser les parcours scolaires (...)	<b>72%</b>	58%	73%	72%	71%	72%	71%
A ce qu'un professeur puisse enseigner dans deux matières	<b>53%</b>	55%	55%	49%	54%	52%	52%
Baisser l'importance donnée aux notes	<b>52%</b>	46%	54%	49%	44%	56%	51%

# Adhésion aux propositions de réforme de l'école



Base : Aux parents



Q : Pour faire réussir tous les élèves, vous personnellement seriez-vous favorable ou défavorable à... :

785  
personnes

	TOTAL	Niveau			Type d'établissement				Nombre d'enfant(s)		
		Primaire	Collège	Lycée	ZEP	Non ZEP	Public	Privé	Un	Deux	Trois et plus
Alterner davantage travail en classe entière et travail en petits groupes	<b>90%</b>	90%	88%	91%	83%	92%	91%	89%	92%	90%	88%
Renforcer l'attention portée aux enfants en situation de handicap ou ayant des besoins éducatifs particuliers (...)	<b>89%</b>	89%	89%	89%	85%	89%	89%	89%	89%	87%	96%
Accorder moins d'importance aux programmes et plus à la maîtrise des compétences qui doivent être acquises à la fin de la scolarité obligatoire	<b>84%</b>	84%	88%	87%	82%	85%	84%	86%	86%	86%	85%
Renforcer une pédagogie utilisant les nouvelles technologies et le numérique	<b>78%</b>	74%	81%	81%	80%	77%	77%	80%	80%	77%	75%
Centrer la pédagogie sur les méthodes plutôt que sur l'acquisition des savoirs	<b>73%</b>	72%	78%	76%	78%	73%	73%	71%	74%	75%	75%
Individualiser les parcours scolaires (...)	<b>72%</b>	70%	72%	79%	68%	73%	73%	68%	74%	74%	70%
A ce qu'un professeur puisse enseigner dans deux matières	<b>53%</b>	58%	50%	49%	64%	53%	55%	47%	52%	52%	62%
Baisser l'importance donnée aux notes	<b>52%</b>	51%	55%	54%	47%	52%	53%	49%	54%	56%	50%



# Adhésion aux propositions de réforme de l'école



Base : Aux enseignants



Q : Pour faire réussir tous les élèves, vous personnellement seriez-vous favorable ou défavorable à... :

600  
personnes

	TOTAL	Sexe		Ancienneté		Type d'établissement				Niveau			Matière		
		Un homme	Une femme	Moins de 10 ans	10 ans et plus	en ZEP	Non ZEP	Public	Privé	Primaire	Collège	Lycée	Littéraire et économique	Scientifique	Autres
Alterner davantage travail en classe entière et travail en petits groupes	<b>94%</b>	91%	95%	95%	94%	97%	93%	94%	94%	94%	96%	93%	94%	92%	94%
Renforcer l'attention portée aux enfants en situation de handicap ou ayant des besoins éducatifs particuliers (...)	<b>84%</b>	78%	86%	92%	83%	80%	85%	82%	92%	83%	85%	84%	86%	76%	91%
Accorder moins d'importance aux programmes et plus à la maîtrise des compétences qui doivent être acquises (...)	<b>74%</b>	64%	79%	74%	74%	83%	73%	73%	83%	86%	71%	67%	72%	58%	75%
Renforcer une pédagogie utilisant les nouvelles technologies et le numérique	<b>73%</b>	70%	74%	71%	73%	77%	72%	71%	83%	76%	71%	73%	71%	65%	80%
Centrer la pédagogie sur les méthodes plutôt que sur l'acquisition des savoirs	<b>59%</b>	56%	61%	62%	59%	73%	57%	58%	66%	65%	59%	54%	56%	52%	63%
Individualiser les parcours scolaires (...)	<b>69%</b>	68%	69%	82%	67%	77%	67%	69%	70%	70%	72%	66%	66%	64%	77%
A ce qu'un professeur puisse enseigner dans deux matières	<b>34%</b>	33%	34%	36%	34%	31%	34%	32%	47%	48%	22%	32%	33%	23%	27%
Baisser l'importance donnée aux notes	<b>55%</b>	53%	55%	67%	53%	57%	54%	54%	63%	68%	56%	42%	47%	41%	58%