



# Le baromètre Metronews / LCI du changement dans l'action politique

*Intentions de vote aux élections régionales  
et changement de comportement suite  
aux attentats*

Novembre 2015

*“opinionway*

15 place de la République 75003 Paris





# MÉTHODOLOGIE

*“opinionway*

# “ Méthodologie



- ▶ Étude réalisée auprès d'un échantillon de **984 personnes**, inscrites sur les listes électorales, issu d'un échantillon de 1050 personnes représentatif de la population française âgée de 18 ans et plus.



- ▶ L'échantillon a été constitué selon la méthode des quotas, au regard des critères de sexe, d'âge, de catégorie socioprofessionnelle du chef de famille, après stratification par région et catégorie d'agglomération.



- ▶ OpinionWay a réalisé cette enquête en appliquant les procédures et règles de la norme ISO 20252.



- ▶ Mode d'interrogation : L'échantillon a été interrogé en ligne. Les personnes ont été interrogées sur la base des candidatures réelles dans leur région.



- ▶ Dates de terrain : les interviews ont été réalisées les 18 et 19 novembre 2015.



- ▶ OpinionWay rappelle par ailleurs que les résultats de ce sondage doivent être lus en tenant compte des marges d'incertitude : 2 à 3 points au plus pour un échantillon de 1000 répondants.
- ▶ *La notice de cette enquête est consultable à la commission des sondages*

L'ensemble des images utilisées dans ce document sont sous licence creative commons : François Bayrou By Regions Democraties 2010, Nicolas Sarkozy by Roberto Stuckert Filh-PR, François Hollande By Charles Hendelus, Marine LePen by Front National - Jean-Luc Mélenchon by Place au Peuple.

Le baromètre Metronews / LCI du changement dans l'action politique

**01**



Résultats



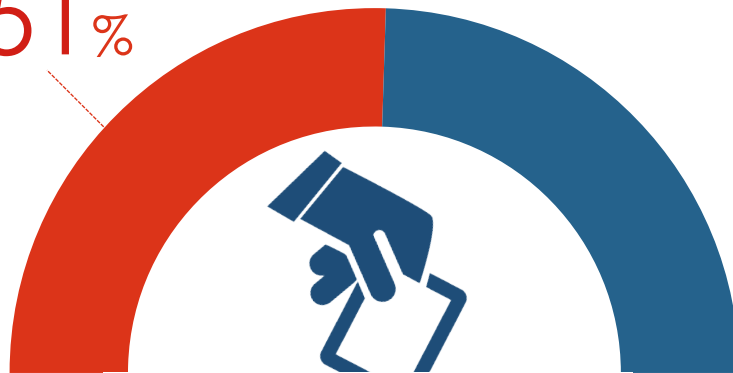
# L'indice de l'abstention au premier tour des élections régionales



Français inscrits  
sur listes électorales

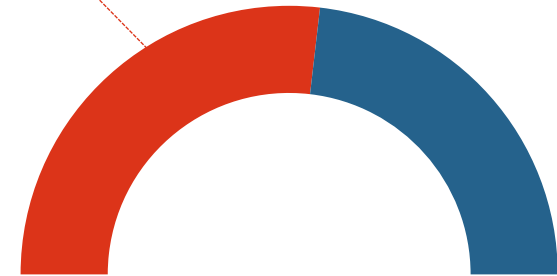
Estimation de l'abstention

51%



Rappel 1er tour des élections  
régionales de 2010

53,7%



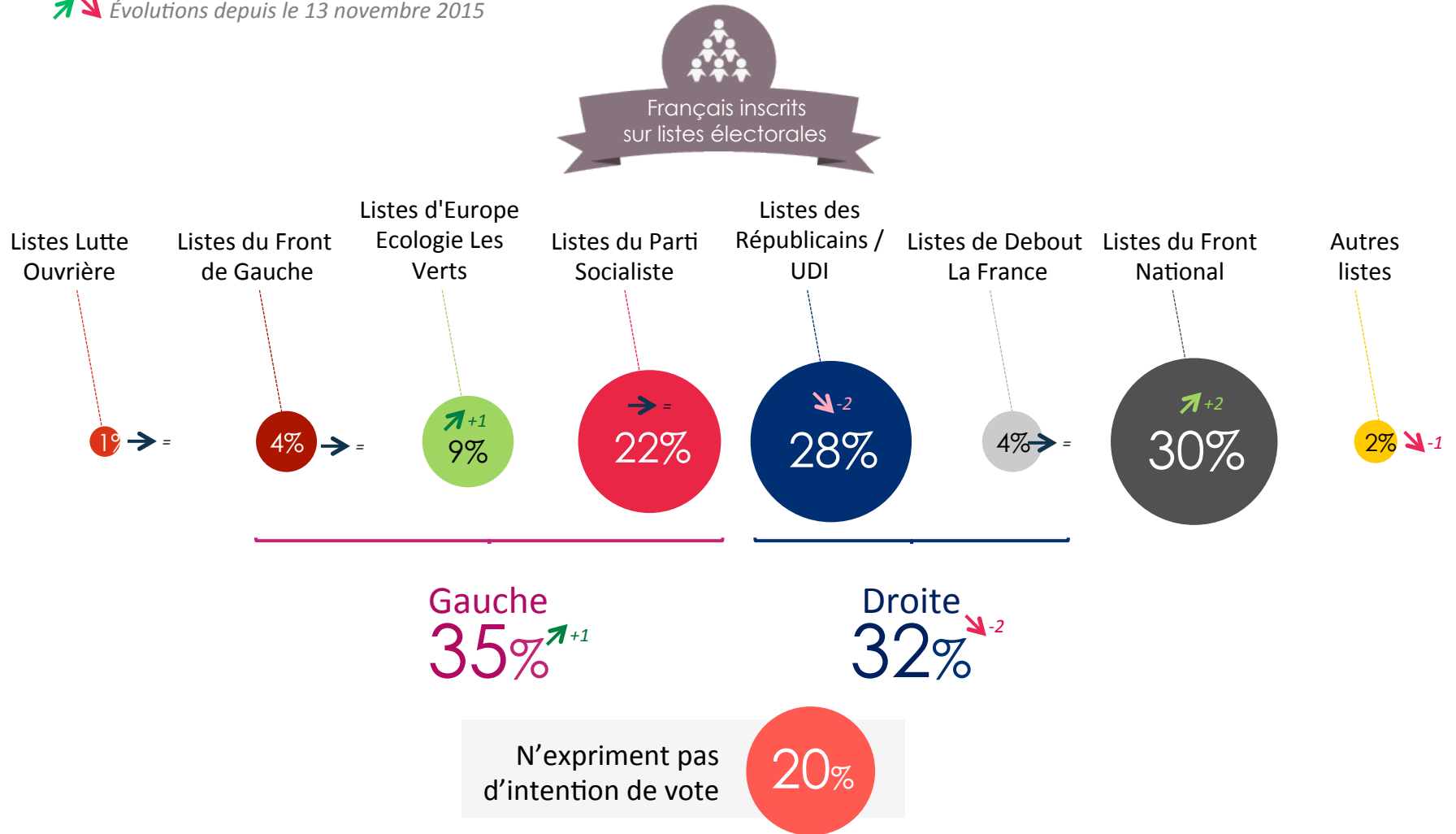


# Intention de vote au premier tour des élections régionales

Q : Si le premier tour des élections régionales avait lieu dimanche prochain, pour laquelle des listes suivantes y aurait-il le plus de chance que vous votiez dans votre région ?

Dans chaque région, les répondants ont été interrogés sur la base des listes déclarées à ce jour, accompagnées du nom de la tête de liste régionale

↗ ↘ Évolutions depuis le 13 novembre 2015



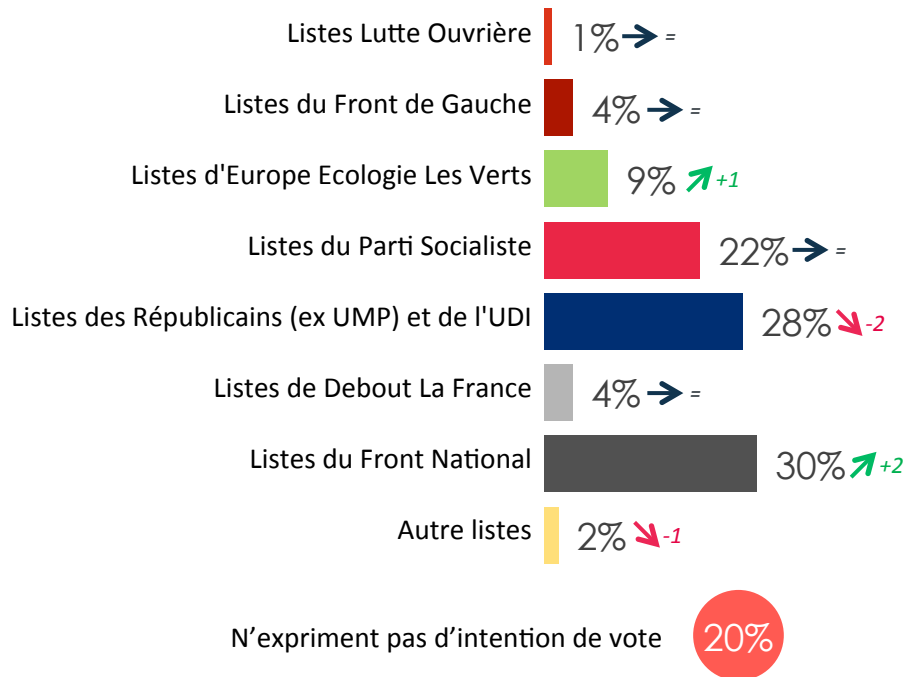


# Intention de vote au premier tour des élections régionales

Q : Si le premier tour des élections régionales avait lieu dimanche prochain, pour laquelle des listes suivantes y aurait-il le plus de chance que vous votiez dans votre région ?

Dans chaque région, les répondants ont été interrogés sur la base des listes déclarées à ce jour, accompagnées du nom de la tête de liste régionale

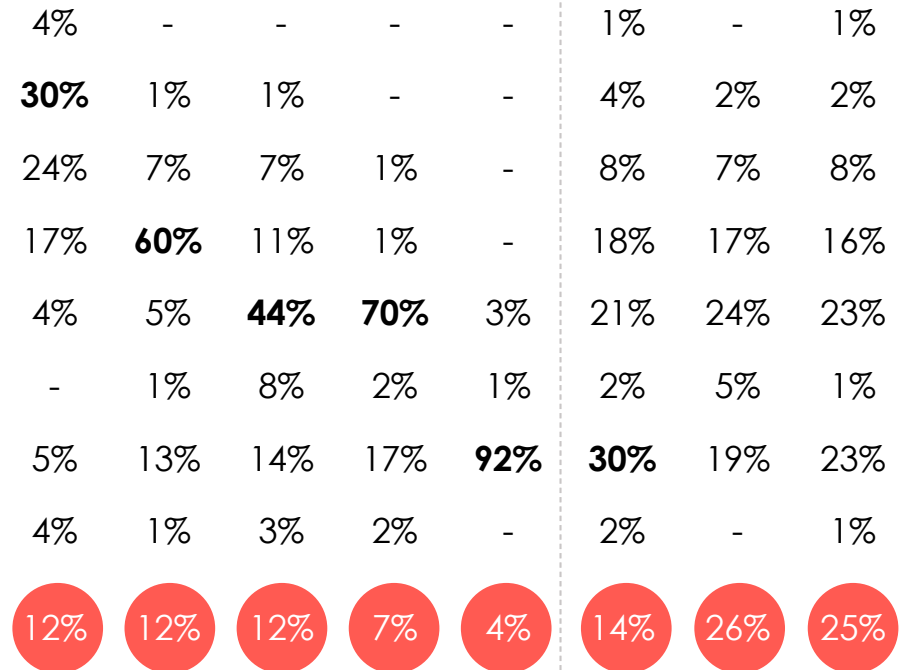
↗ ↘ Évolutions depuis le 13 novembre 2015



Détail selon le vote au premier tour de la présidentielle



Détail selon le sexe et l'âge

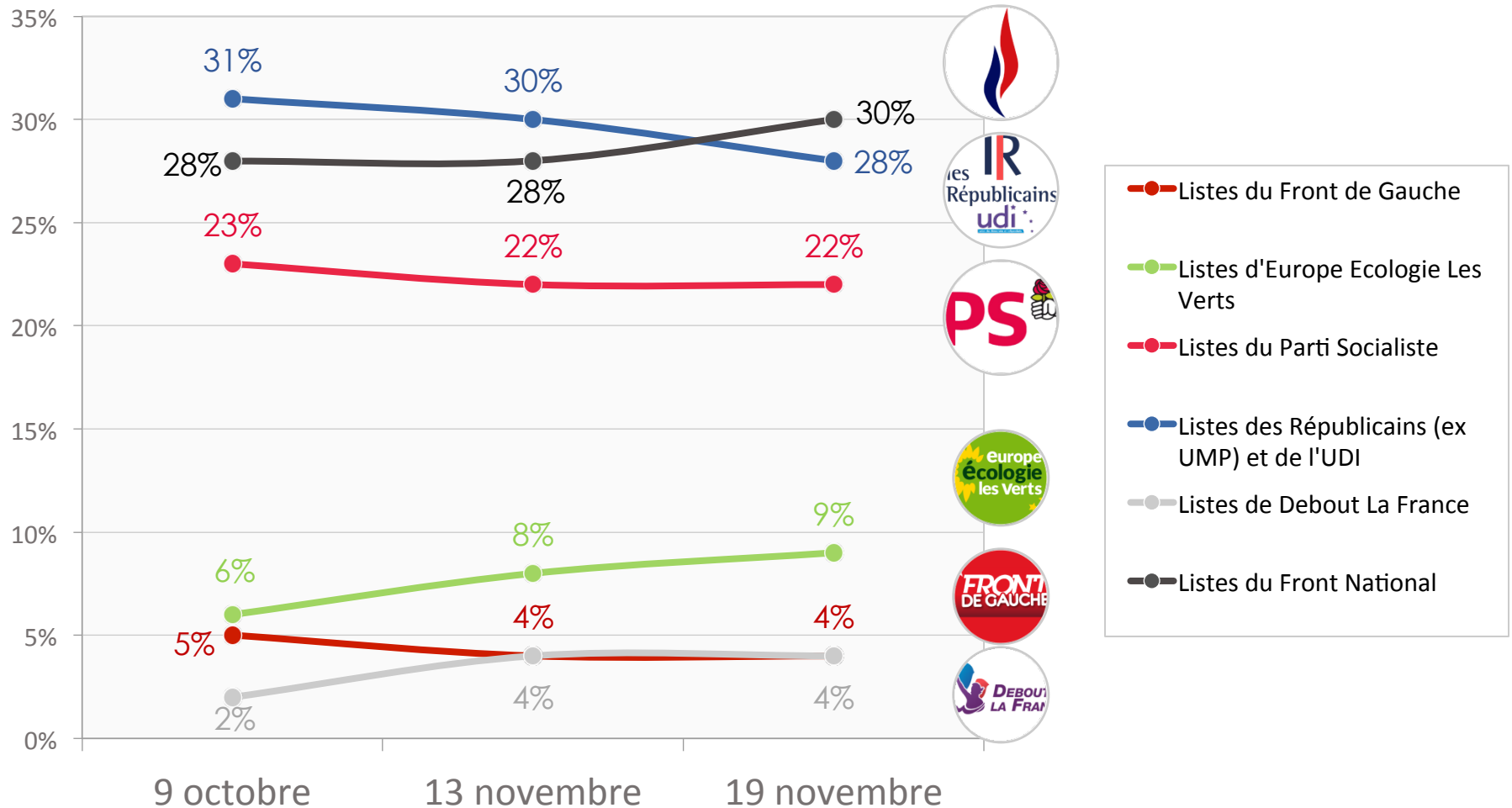




# Intention de vote au premier tour des élections régionales

Q : Si le premier tour des élections régionales avait lieu dimanche prochain, pour laquelle des listes suivantes y aurait-il le plus de chance que vous votiez dans votre région ?

Dans chaque région, les répondants ont été interrogés sur la base des listes déclarées à ce jour, accompagnées du nom de la tête de liste régionale





Le baromètre Metronews / LCI du changement dans l'action politique

**02**

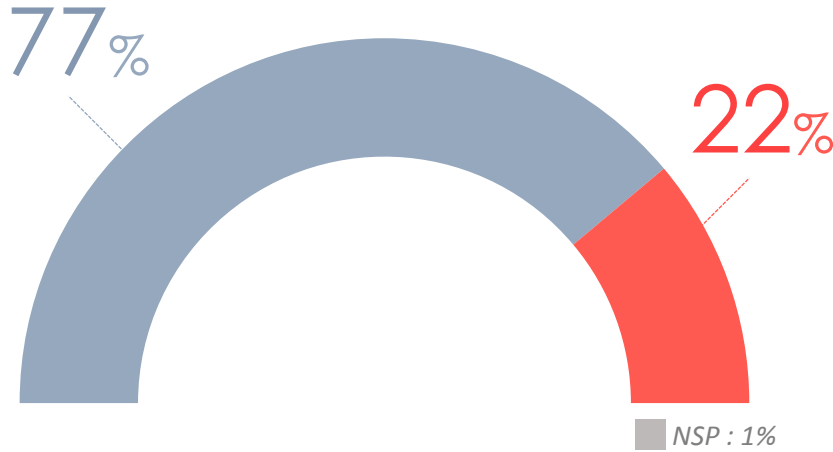


Réactions aux événements du  
13 novembre



# Modification de ses habitudes depuis les événements du 13 novembre

Q : Depuis les événements de ce week-end, diriez-vous que... ?



- ... vous n'avez pas changé vos habitudes et ne prenez pas de précautions particulières
- ... vous avez changé vos habitudes et prenez des précautions particulières

Détail selon le vote au premier tour de la présidentielle

	Jean-Luc Mélenchon	François Hollande	François Bayrou	Nicolas Sarkozy	Marine Le Pen
95%	79%	88%	72%	83%	
5%	21%	12%	28%	17%	
-	-	-	-	-	

Détail selon le sexe et l'âge

	Hommes	Femmes	18-34 ans
84%	71%	70%	
16%	<b>29%</b>	<b>30%</b>	
-	-	-	



	Franciliens	Provinciaux
67%	79%	
<b>33%</b>	20%	
-	1%	

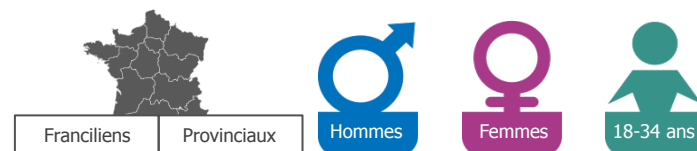


# Réactions

Q : Depuis les événements de ce week-end, diriez-vous que... ?

Base : Ont modifié leurs habitudes (230 répondants)

Plusieurs réponses possibles – Total supérieur à 100%



		Franciliens	Provinciaux	Hommes	Femmes	18-34 ans
Je suis plus attentif à ce qui se passe autour de moi	67%	70%	66%	67%	67%	67%
Je vais éviter de me rendre à Paris	49%	34%	<b>55%</b>	50%	49%	<b>57%</b>
J'évite les grands magasins	36%	<b>44%</b>	33%	28%	<b>40%</b>	27%
Je sors moins de chez moi	34%	<b>43%</b>	31%	28%	37%	34%
Je prends moins les transports en commun	22%	24%	21%	14%	26%	<b>28%</b>
je n'ose plus me rendre à un concert	19%	22%	18%	<b>23%</b>	17%	19%
Je ne vais plus en terrasse ou près des devantures quand je vais au café ou au restaurant	17%	19%	17%	17%	18%	15%
Je ne laisse plus mes enfants se rendre seuls à certaines activités ou à l'école / au Collège / au Lycée	11%	10%	11%	10%	11%	10%
Je ne vais plus au café ou au restaurant	9%	11%	9%	8%	10%	9%
Autre	4%	1%	5%	9%	1%	2%
Nombre moyen	2,7	2,8	2,7	2,6	2,8	2,7



*“opinionway*

15 place de la République 75003 Paris

