

LE FIGARO

LCI

Le baromètre de la présidentielle 2012

Vague 9

3 mai 2012

Toute publication totale ou partielle doit impérativement utiliser la mention complète suivante : « **Sondage OpinionWay – Fiducial pour Le Figaro et LCI** » et aucune reprise de l'enquête ne pourra être dissociée de cet intitulé.

A

Méthodologie



Méthodologie

- ▶ Étude réalisée auprès d'un **échantillon de 2009 personnes inscrites sur les listes électorales** extrait d'un échantillon de 2101 personnes, représentatif de la **population française âgée de 18 ans et plus.**
- ▶ L'échantillon a été constitué selon la méthode des quotas, au regard des critères de sexe, d'âge, de catégorie socioprofessionnelle, de catégorie d'agglomération et de région de résidence.
- ▶ **Mode d'interrogation:** L'échantillon a été interrogé en ligne sur système Cawi (Computer Assisted Web Interview).
- ▶ **Dates de terrain:** les interviews ont été réalisées **les 2 et 3 mai 2012.**
- ▶ OpinionWay rappelle par ailleurs que les résultats de ce sondage doivent être lus en tenant compte des marges d'incertitude : 1 à 2 points au plus pour un échantillon de 2000 répondants.
- ▶ La notice de cette enquête est consultable à la commission des sondages
- ▶ OpinionWay a réalisé cette enquête en appliquant les procédures et règles de la norme ISO 20252.

L'ensemble des images utilisées dans ce document sont sous licence creative commons : Palais de l'Élysée by Eric Pouhier - François Bayrou by Regions Democrat 2010 – François Hollande by Charles Hendelus - Marine LePen by Front National - Jean-Luc Mélenchon by Place au Peuple - Nicolas Sarkozy by Roberto Stuckert Filh-PR

B

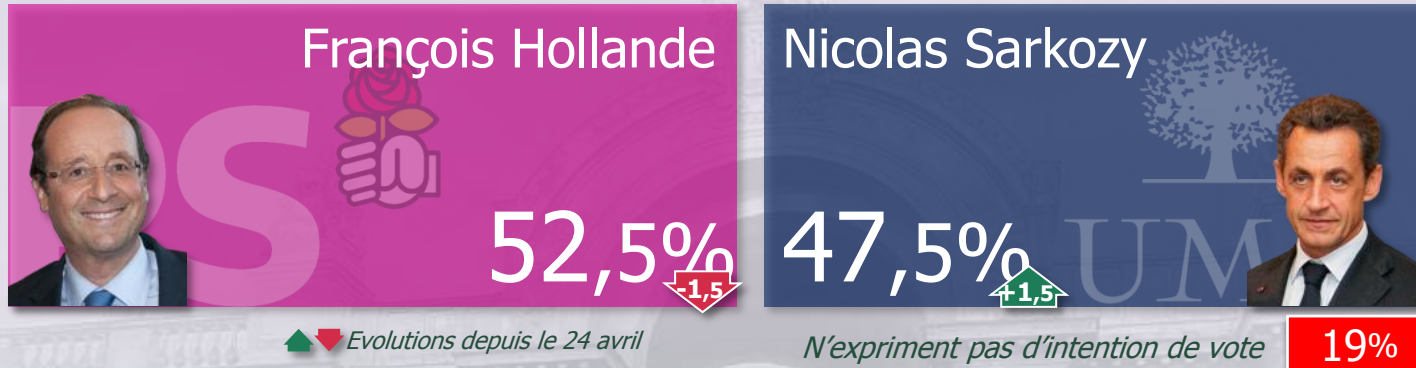
Intentions de vote au second tour de l'élection présidentielle



Intentions de vote au second tour de l'élection présidentielle

Q: Si le second tour de l'élection présidentielle avait lieu dimanche prochain, pour lequel des candidats suivants y aurait-il le plus de chance que vous votiez ?

Intentions de vote second tour au 3 mai 2012



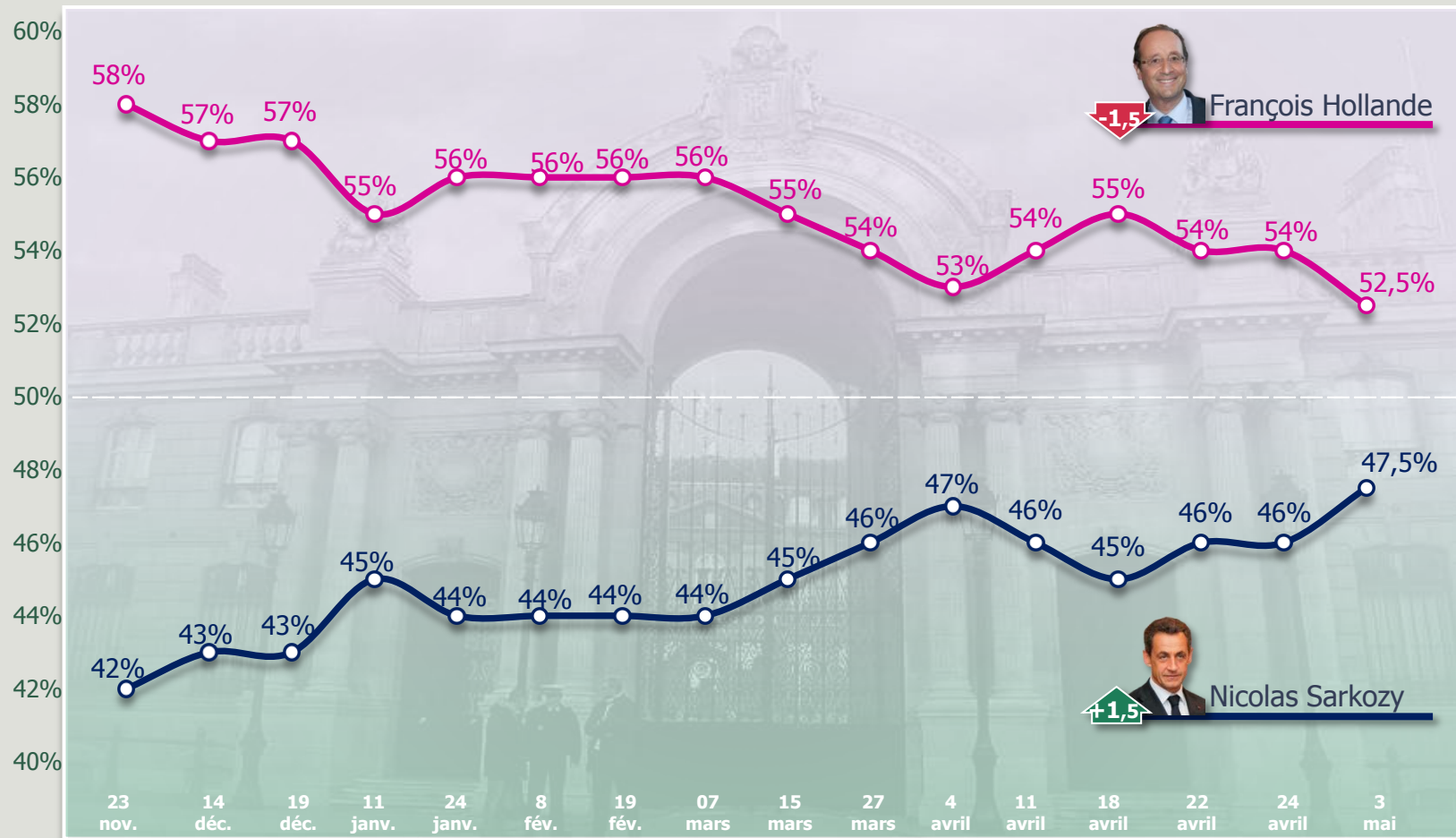
Reports 1^{er} tour

	Jean-Luc Mélenchon	François Bayrou	Marine Le Pen	Abstention, Blanc et nul
François Hollande	77%	35%	19%	28%
Nicolas Sarkozy	9%	39%	50%	28%
N'expriment pas d'intention de vote	14%	26%	31%	44%

Intentions de vote au second tour de l'élection présidentielle

Evolutions

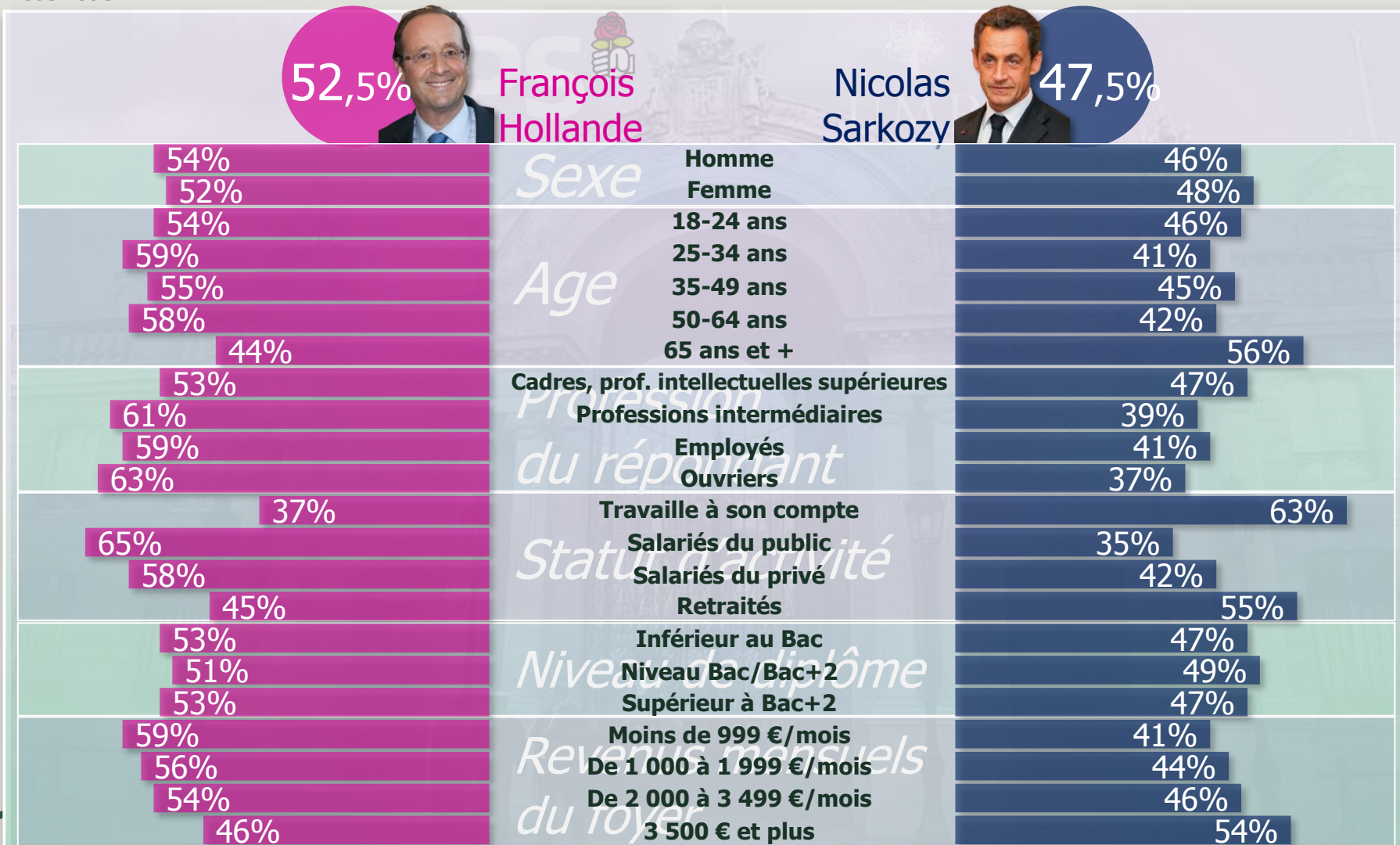
Q: Si le second tour de l'élection présidentielle avait lieu dimanche prochain, pour lequel des candidats suivants y aurait-il le plus de chance que vous votiez ?



Intentions de vote au second tour de l'élection présidentielle

Détail selon les caractéristiques socio démographiques

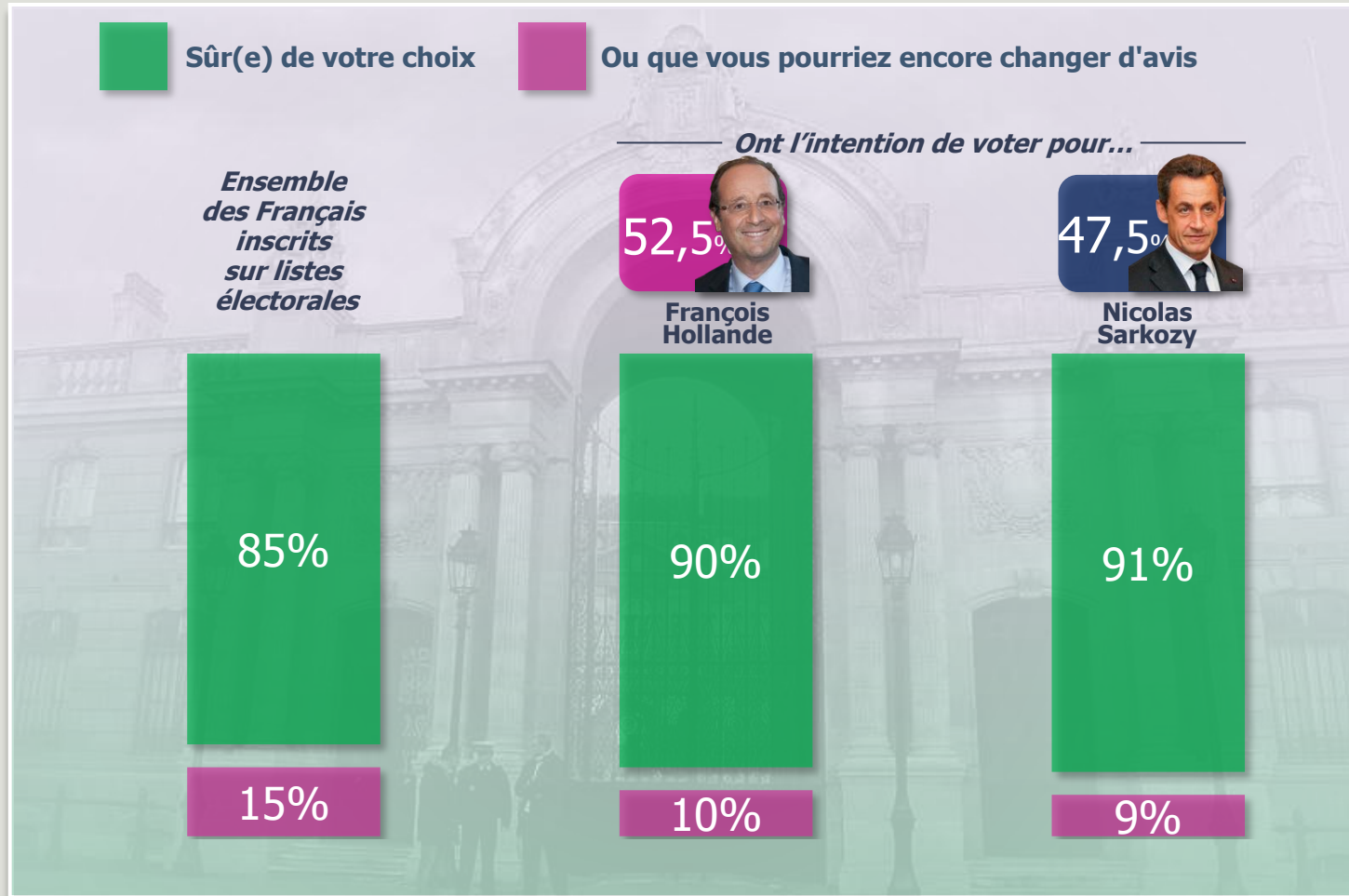
Q: Si le second tour de l'élection présidentielle avait lieu dimanche prochain, pour lequel des candidats suivants y aurait-il le plus de chance que vous votiez ?



Intentions de vote au second tour de l'élection présidentielle

Q: Si le second tour de l'élection présidentielle avait lieu dimanche prochain, pour lequel des candidats suivants y aurait-il le plus de chance que vous votiez ?

Q : Et dans cette hypothèse, diriez-vous que vous seriez ... ?



FIDUCIAL

FIDUCIAL, c'est le leader de l'offre de services aux entrepreneurs, artisans, commerçants et aux professions libérales.

Elle est présente dans près de 80 pays.

En France, **FIDUCIAL** emploie 5 900 collaborateurs au service de ses 200 000 clients, avec un chiffre d'affaires de 701 millions d'euros.

Avec ses 580 agences en France, **FIDUCIAL** propose son expertise dans les métiers du chiffre, du droit, du conseil financier, de l'informatique et du monde du bureau.

Pour plus d'informations consulter : www.fiducial.fr

