

“opinionway

La grande consultation des entrepreneurs

- Vague 8 – Mars 2016

Sondage *“opinionway*

pour



A

Méthodologie et principaux enseignements





- ▶ Étude réalisée auprès d'un échantillon de **604 dirigeants d'entreprise**
- ▶ La représentativité de l'échantillon a été assurée par un redressement selon le secteur d'activité et la taille, après stratification par région d'implantation.



- ▶ **Mode d'interrogation** : L'échantillon a été interrogé **par téléphone**



- ▶ **Dates de terrain** : les interviews ont été réalisées **du 8 au 22 mars 2016.**



- ▶ OpinionWay a réalisé cette enquête en appliquant les procédures et règles de la norme ISO 20252



Un niveau d'optimisme qui se stabilise

Loi travail, une première réponse aux rigidités du code du travail...

- ▶ 75% des chefs d'entreprise considèrent que le Code du travail tel qu'il existe aujourd'hui représente un frein à la création d'emploi.
- ▶ Dans le détail de la loi, les mesures toujours d'actualité sont soutenues par les chefs d'entreprise, ainsi la possibilité de **négoier au sein de chaque entreprise l'organisation de la production** et du temps de travail (83%), **l'extension du forfait jour aux petites et moyennes entreprises** (72%), ainsi que **l'allègement des conditions du licenciement économique** (66%) satisfait les chefs d'entreprise.

Les grandes infrastructures peinent à convaincre principalement au niveau des petites entreprises...

- ▶ Seuls **14% des chefs d'entreprise considèrent les grands projets d'infrastructures comme utiles au développement de leur activité (25% chez les 10 salariés et plus)**. Même constat si ces projets concernaient leur région puisque une minorité (45%) seraient prêts à se mobiliser pour leur défense (52% chez les 10 salariés et plus) .

Une situation qui ne laisse entrevoir aucun rebond...

- ▶ Les chefs d'entreprise ont **un niveau d'optimisme égal à celui du mois de février**. Cette stabilisation fait suite à la baisse constatée en fin d'année 2015 et au mois de janvier 2016.
- ▶ Pour caractériser leur état d'esprit, bien que les chefs d'entreprise soient plus nombreux à retenir le terme « **inquiet** » (**43% et +3**) et seulement 29% celui d'« **optimiste** » (**29% et -8**), sur d'autres aspects tels que la confiance en l'avenir, **37% considèrent que « ce sera mieux demain », soit une hausse de 2 points** par rapport à la précédente vague. Ce mieux-être se confirme également en observant la part des chefs d'entreprise qui indiquent avoir **confiance en leur entreprise (56% et +4)** et ceux qui envisagent **une augmentation du nombre de salariés au cours des douze prochains mois (8% et +2)**.



B

Résultats



1

Situation actuelle

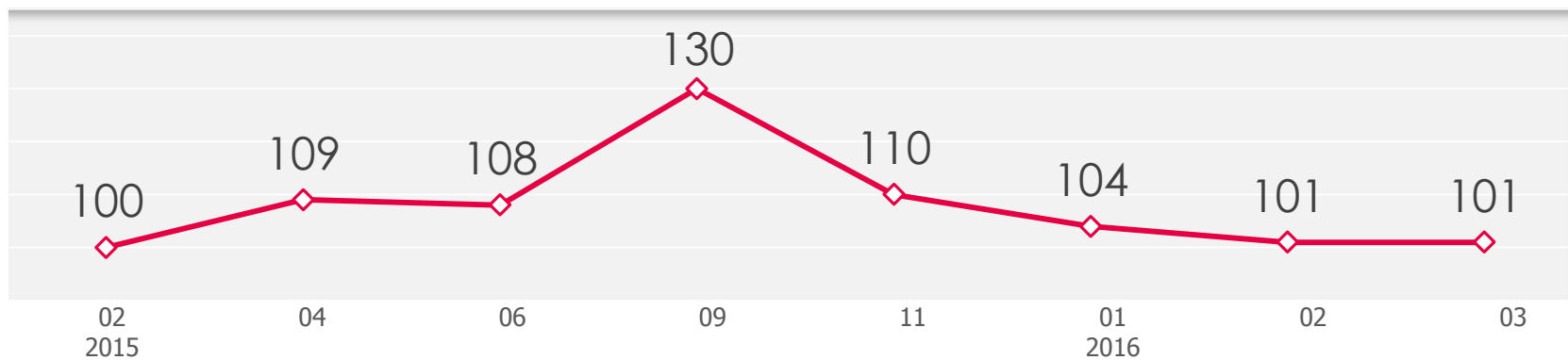


L'indicateur de l'optimisme

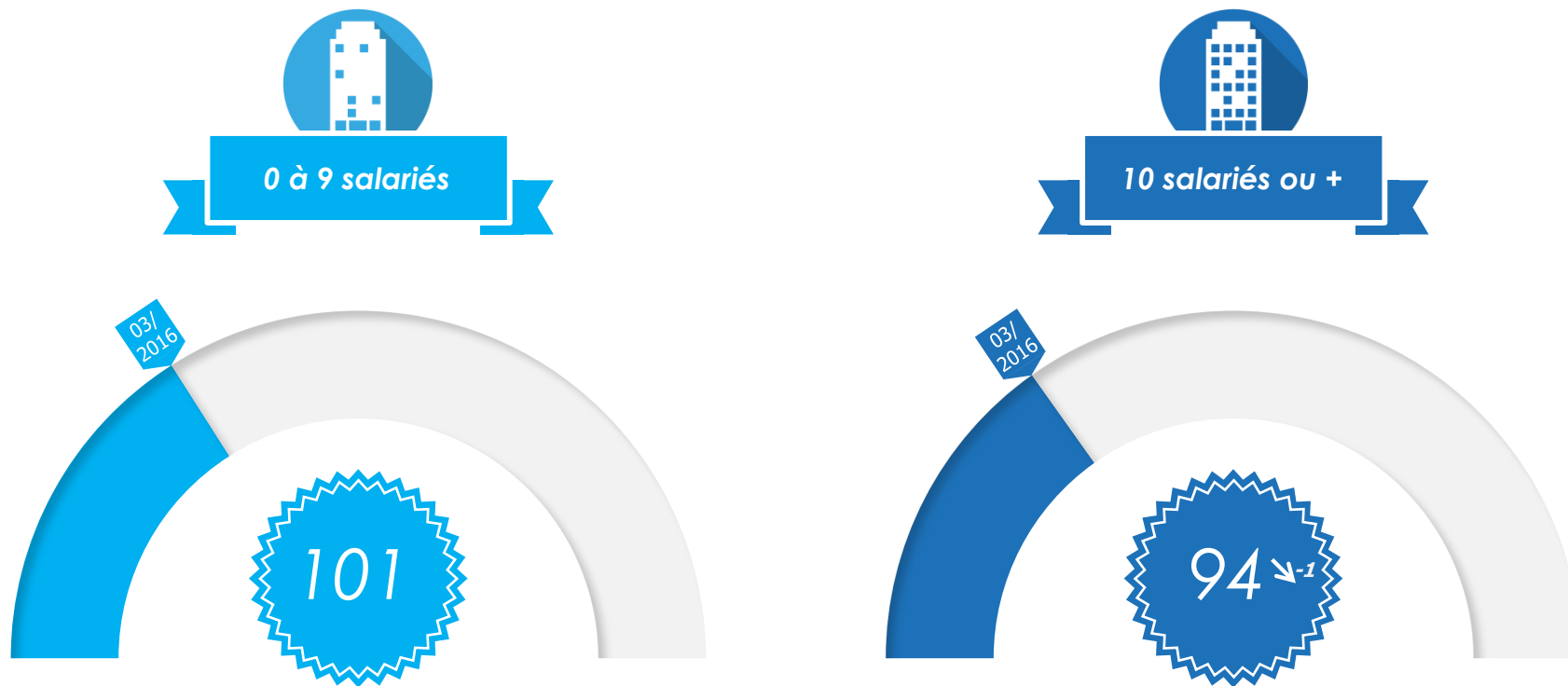


L'indicateur prend en compte la part de répondants qui se déclarent : Optimistes ou qui pensent que ce sera mieux demain, ou qui ont confiance dans leur entreprise ou qui pensent augmenter le nombre de salariés.

La référence est la vague 1 de février 2015 (base 100).



L'indicateur de l'optimisme



L'indicateur prend en compte la part de répondants qui se déclarent : Optimistes ou qui pensent que ce sera mieux demain, ou qui ont confiance dans leur entreprise ou qui pensent augmenter le nombre de salariés.

La référence est la vague 1 de février 2015 (base 100) pour chaque groupe d'entreprises

↗+ ↘- Evolution depuis février 2016

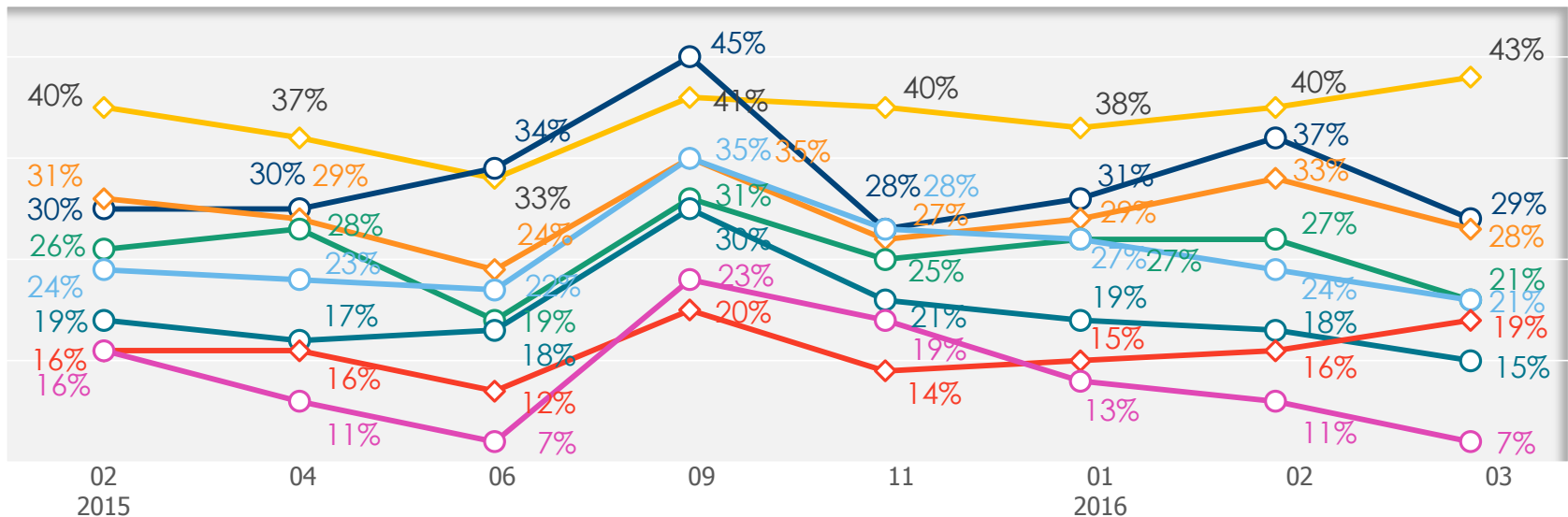
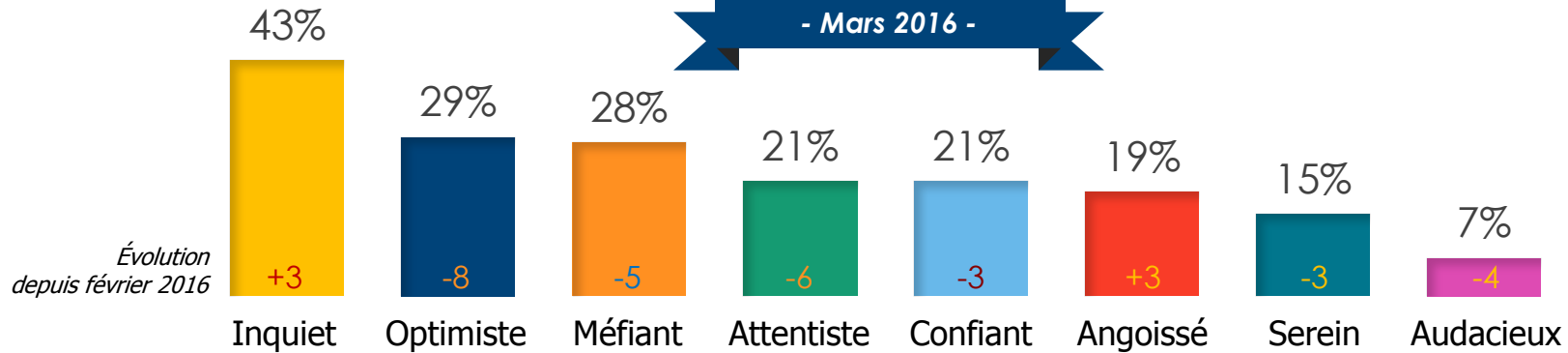


Etat d'esprit actuel

? Parmi les qualificatifs suivants, quels sont ceux qui caractérisent le mieux votre état d'esprit actuel ? (Plusieurs réponses possibles)
 - BASE : 604 CHEFS D'ENTREPRISE

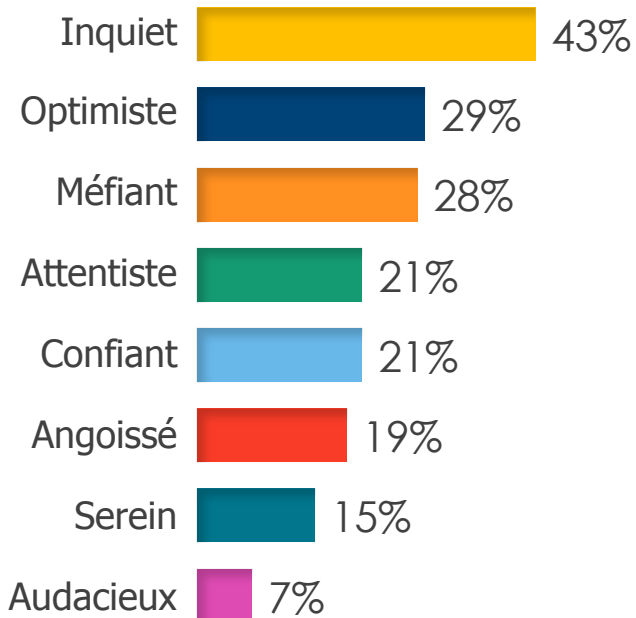


CHEFS D'ENTREPRISE
 - Mars 2016 -



Etat d'esprit actuel

? Parmi les qualificatifs suivants, quels sont ceux qui caractérisent le mieux votre état d'esprit actuel ? (Plusieurs réponses possibles)
 - BASE : 604 CHEFS D'ENTREPRISE



Détail selon...

	...le Secteur d'activité				...la Taille d'entreprise	
	Industrie	Construction	Commerce	Services	0 à 9salariés	10 salariés ou +
Inquiet	42%	41%	46%	42%	43%	36%
Optimiste	31%	24%	28%	30%	29%	29%
Méfiant	30%	29%	30%	26%	28%	27%
Attentiste	13%	28%	17%	22%	20%	32%
Confiant	15%	16%	19%	25%	21%	24%
Angoissé	27%	16%	22%	18%	20%	10%
Serein	16%	18%	11%	16%	15%	15%
Audacieux	3%	1%	7%	10%	7%	14%



Appréciation de la situation actuelle



Dans le contexte actuel vous êtes plutôt porté à dire... ?

- BASE : 604 CHEFS D'ENTREPRISE -

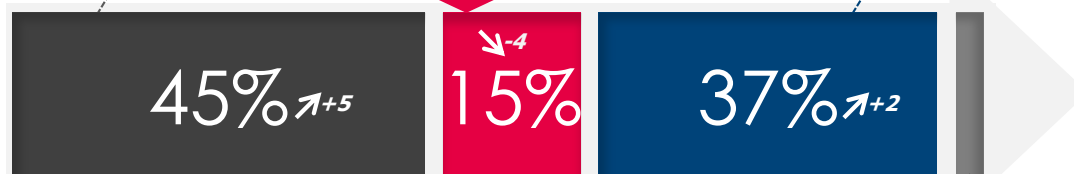


CHEFS D'ENTREPRISE
- Mars 2016 -

C'était mieux hier

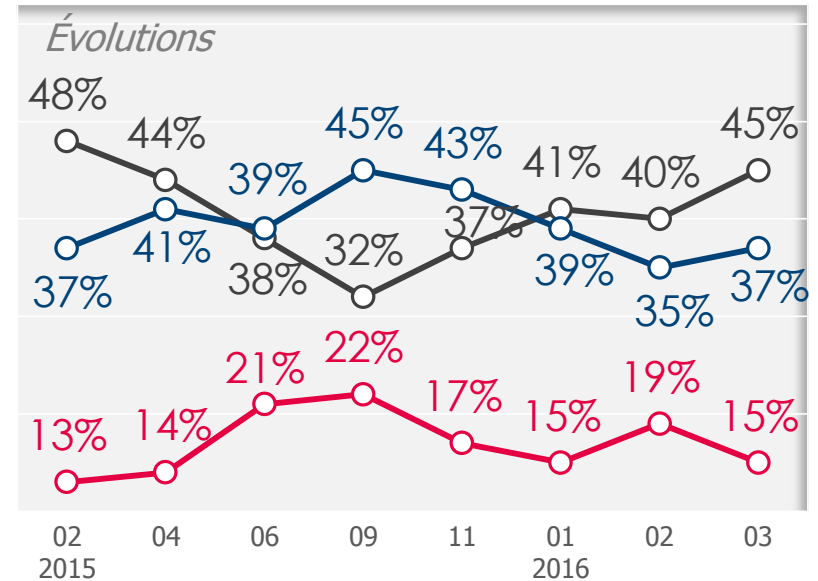
C'est très bien en ce moment

Ce sera mieux demain



↗ ↘ Evolution depuis février 2016

NSP : 3%



Détail selon...

	...le Secteur d'activité				...la Taille d'entreprise	
	Industrie	Construction	Commerce	Services	0 à 9salariés	10 salariés ou +
Mieux hier	41%	41%	57%	40%	45%	39%
Très bien en ce moment	12%	5%	9%	22%	15%	20%
Mieux demain	40%	53%	32%	34%	37%	40%



2

Perspectives des chefs d'entreprise



Niveaux de confiance - Perspectives 12 prochains mois

? Concernant les perspectives des 12 prochains mois, diriez-vous que vous êtes très confiant, assez confiant, assez inquiet, très inquiet, pour... ?
 - BASE : 604 CHEFS D'ENTREPRISE



Votre entreprise

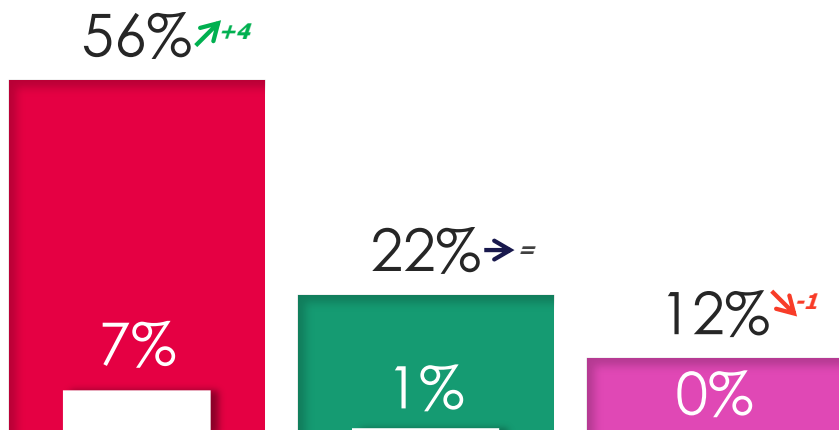


L'économie mondiale

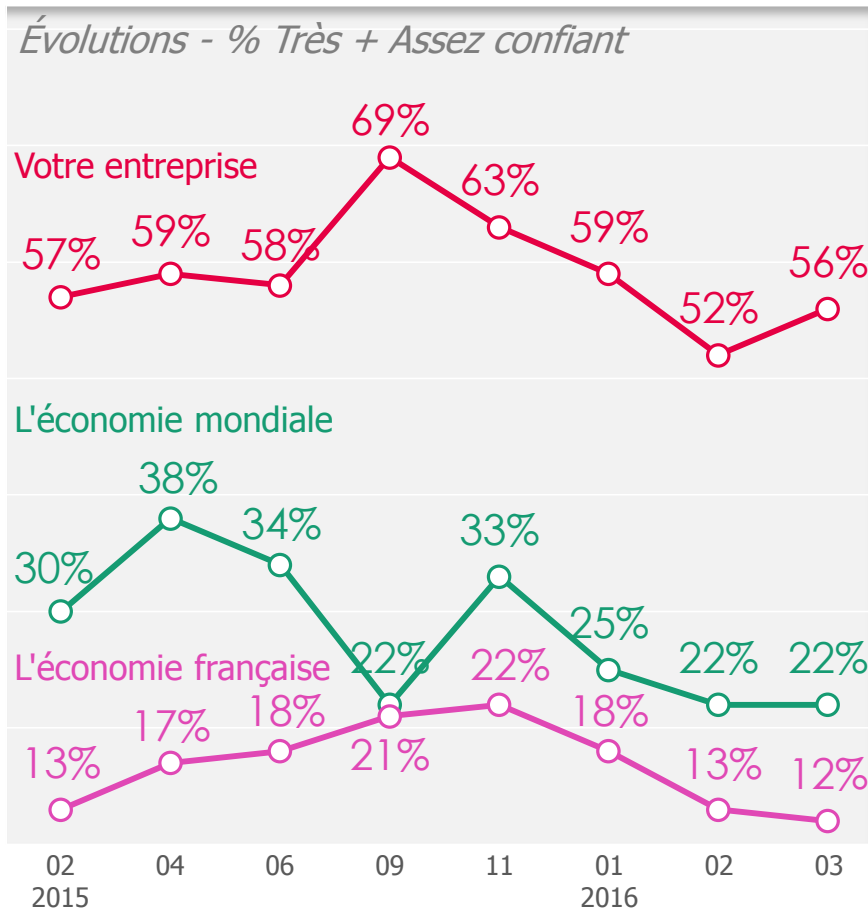


L'économie française

☐ Très confiant ☐ Très + Assez confiant



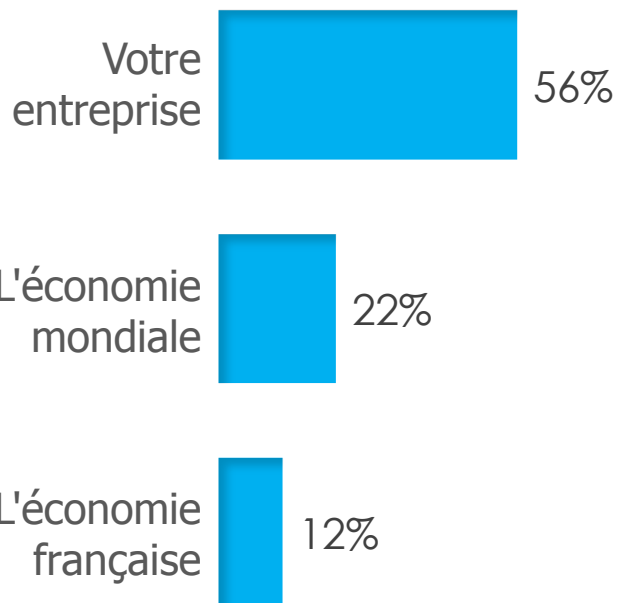
↗+ ↘- Evolution depuis février 2016



Niveaux de confiance - Perspectives 12 prochains mois

? Concernant les perspectives des 12 prochains mois, diriez-vous que vous êtes très confiant, assez confiant, assez inquiet, très inquiet, pour... ?
 - BASE : 604 CHEFS D'ENTREPRISE

■ Très + Assez confiant



Détail selon...

	...le Secteur d'activité				...la Taille d'entreprise	
	Industrie	Construction	Commerce	Services	0 à 9 salariés	10 salariés ou +
Votre entreprise	58%	57%	46%	61%	55%	69%
L'économie mondiale	23%	19%	18%	23%	21%	32%
L'économie française	10%	13%	13%	13%	12%	20%



Évolutions pronostiquées des embauches pour 2016



Au cours des 12 prochains mois, votre entreprise envisage-t-elle de ... ?

- BASE : 604 CHEFS D'ENTREPRISE



CHEFS D'ENTREPRISE
- Mars 2016 -

Maintenir le nombre de salariés

86% ↘-1

Augmenter le nombre de salariés

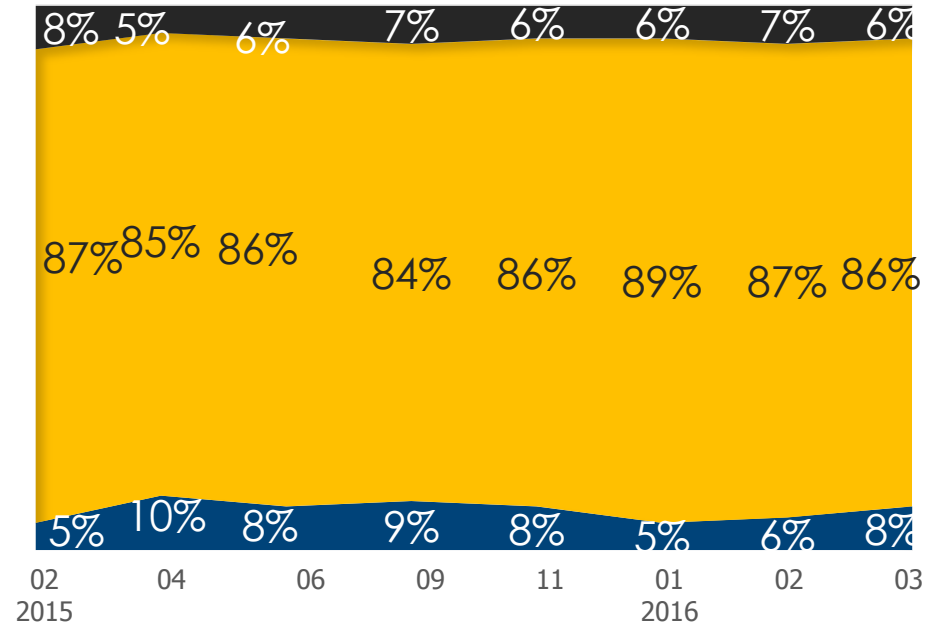
8% ↗+2

Réduire le nombre de salariés

6% ↘-1

↗+ ↘- Evolution depuis janvier 2016

Évolutions



Détail selon...

	...le Secteur d'activité				...la Taille d'entreprise	
	Industrie	Construction	Commerce	Services	0 à 9salariés	10 salariés ou +
Augmenter	13%	-	8%	9%	7%	23%
Maintenir	79%	94%	85%	86%	87%	66%
Réduire	8%	6%	7%	5%	6%	11%



Rapport à l'innovation



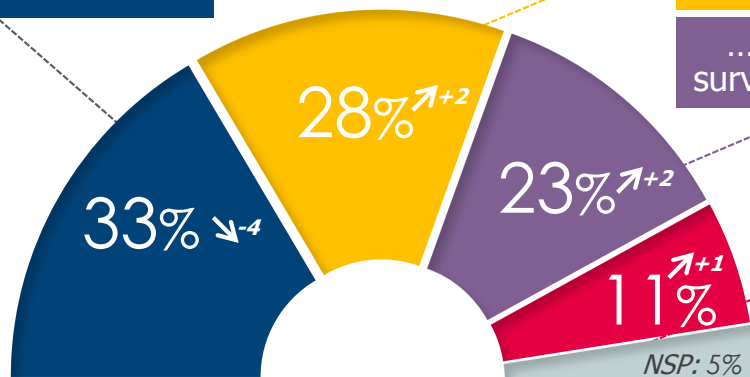
Innover c'est pour votre entreprise avant tout... ?

- BASE : 604 CHEFS D'ENTREPRISE



CHEFS D'ENTREPRISE
- Mars 2016 -

...un investissement

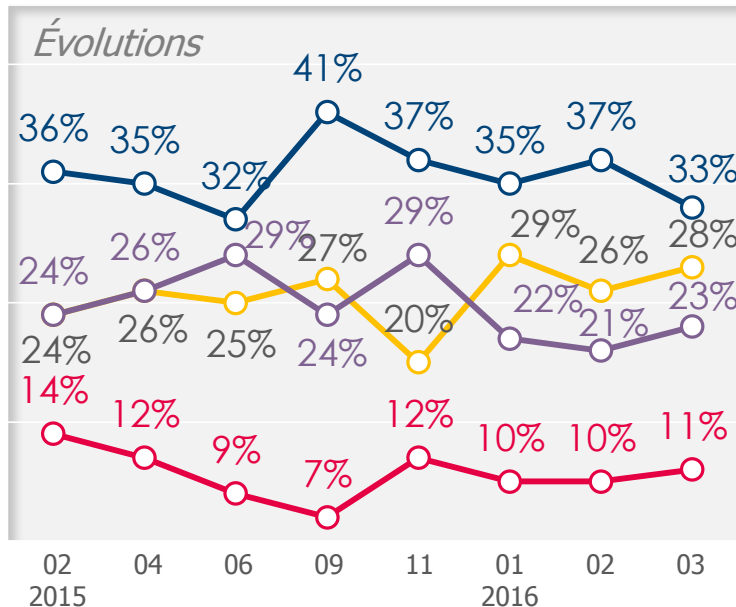


↑+ ↓- Evolution depuis février 2016

...une prise de risque

...une condition de survie pour l'entreprise

...un mirage plus qu'autre chose



Détail selon...

	...le Secteur d'activité				...la Taille d'entreprise	
	Industrie	Construction	Commerce	Services	0 à 9 salariés	10 salariés ou +
Un investissement	35%	18%	21%	44%	32%	49%
Une prise de risque	28%	50%	30%	21%	29%	14%
Une condition de survie pour l'entreprise	23%	9%	25%	25%	22%	30%
Un mirage plus qu'autre chose	11%	18%	15%	7%	12%	5%



3

Questions d'actualité



Impact pronostiqué de grands projets d'infrastructures sur l'activité économique

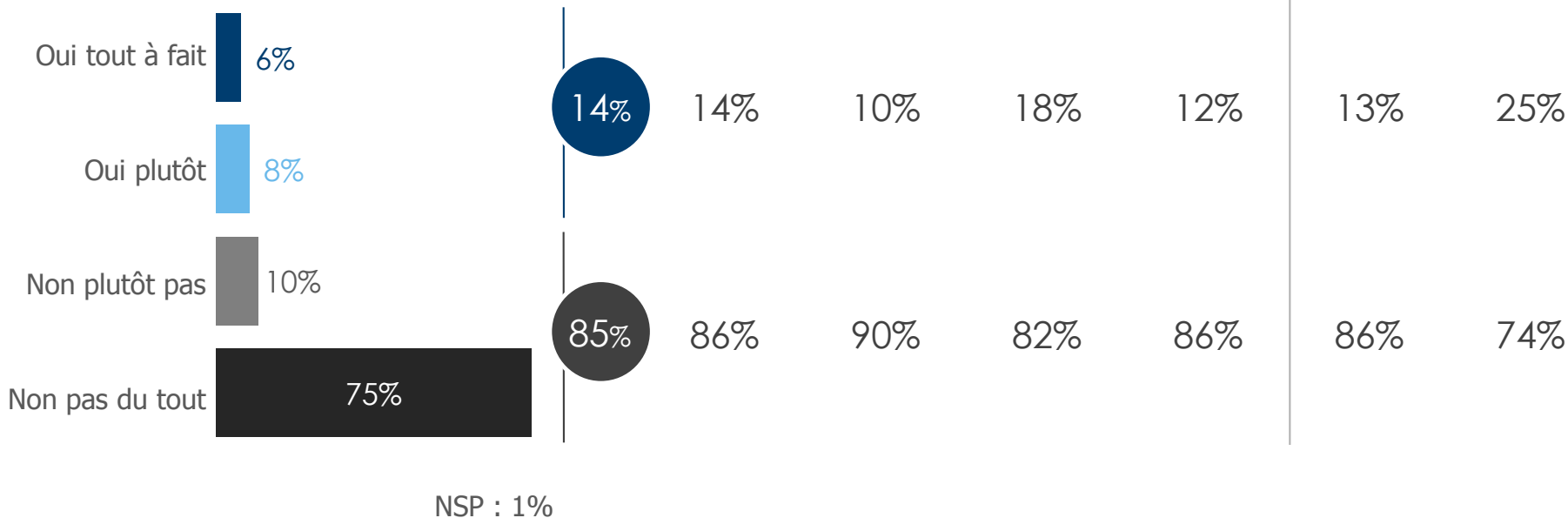
? Le développement de grands projets d'infrastructures (type Notre Dame des Landes, Sirven, lignes à Grande Vitesse...) vous semble-t-il utile pour développer votre activité ?
 - BASE : 604 CHEFS D'ENTREPRISE



CHEFS D'ENTREPRISE
 - Mars 2016 -

Détail selon...

...le Secteur d'activité				...la Taille d'entreprise	
Industrie	Construction	Commerce	Services	0 à 9salariés	10 salariés ou +



Intention de défendre ces grands projets



Si un projet de ce type concernait votre région seriez-vous prêt à vous mobiliser pour sa défense ?

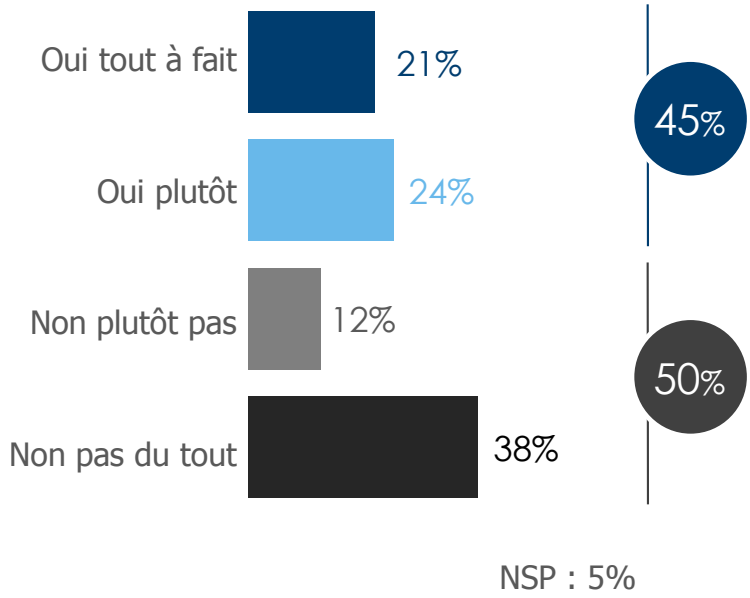
- BASE : 604 CHEFS D'ENTREPRISE



CHEFS D'ENTREPRISE
- Mars 2016 -

Détail selon...

...le Secteur d'activité				...la Taille d'entreprise	
Industrie	Construction	Commerce	Services	0 à 9salariés	10 salariés ou +



45%	31%	52%	50%	42%	44%	52%
50%	63%	48%	48%	51%	51%	45%



Impact du Code du travail sur la création d'emplois



Selon vous, le Code du travail tel qu'il existe aujourd'hui représente-t-il un frein à la création d'emplois en France ?

- BASE : 604 CHEFS D'ENTREPRISE

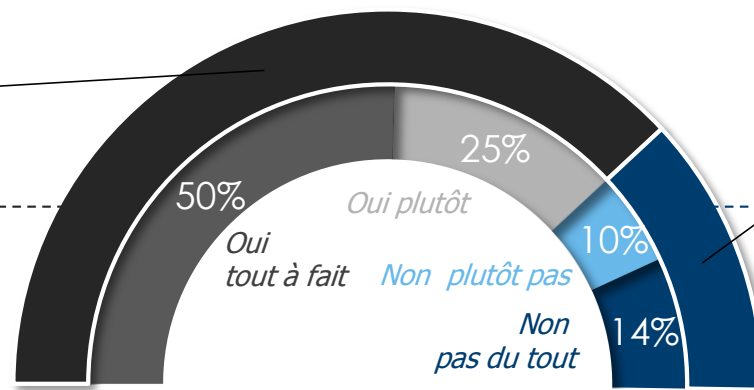


Total « un frein »

75%

Total « pas un frein »

24%



Ne sait pas : 1%

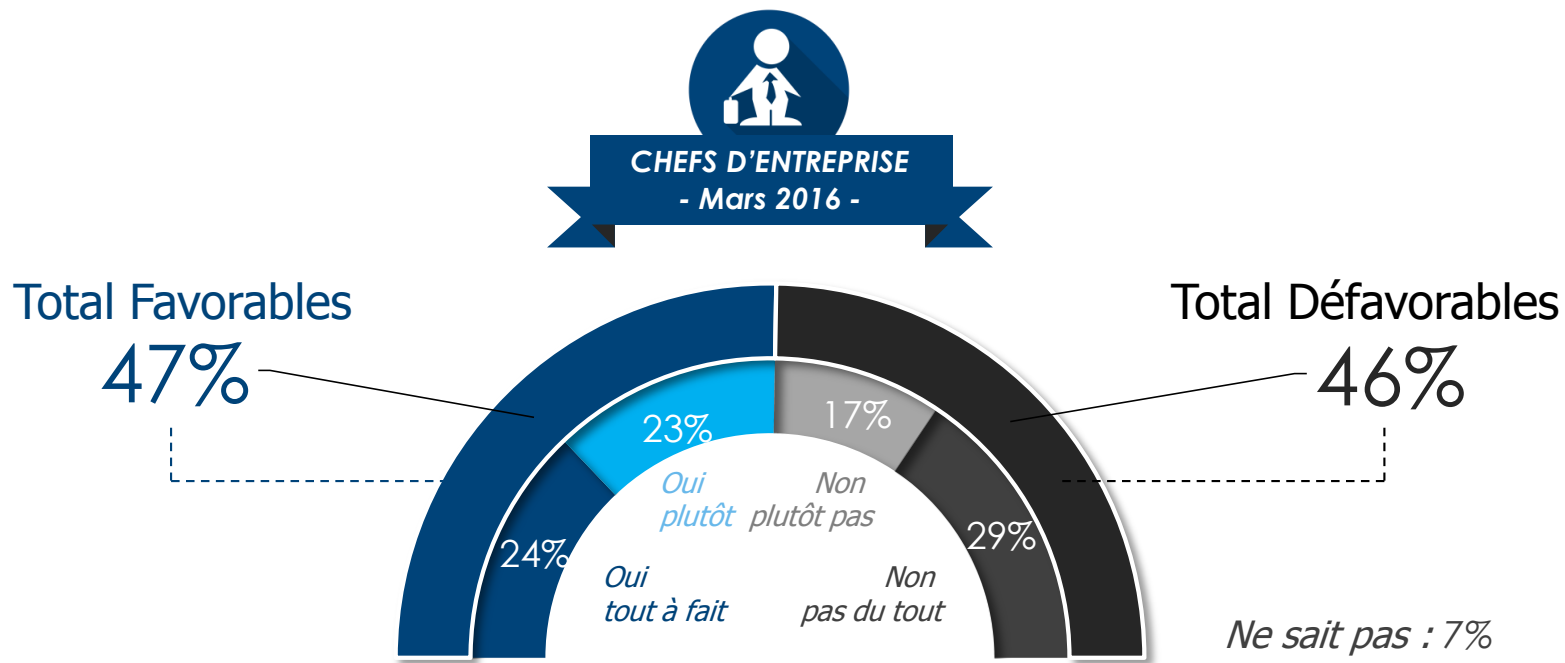
Détail selon...

	...le Secteur d'activité				...la Taille d'entreprise	
	Industrie	Construction	Commerce	Services	0 à 9salariés	10 salariés ou +
% « Oui »	71%	80%	75%	74%	75%	80%
...dont tout à fait	52%	58%	47%	50%	50%	54%
% « Non »	26%	20%	25%	25%	24%	19%



Adhésion au projet de loi El Khomri

? Vous personnellement êtes-vous favorable ou pas au projet de réforme du droit du travail porté par la Ministre du travail Myriam El Khomri ?
 - BASE : 604 CHEFS D'ENTREPRISE



Détail selon...

	...le Secteur d'activité				...la Taille d'entreprise	
	Industrie	Construction	Commerce	Services	0 à 9salariés	10 salariés ou +
% « Oui »	39%	49%	53%	44%	45%	66%
...dont tout à fait	19%	29%	27%	22%	23%	31%
% « Non »	53%	46%	37%	50%	47%	29%



Adhésion aux différentes mesures du projet



Et êtes-vous favorable ou opposé à chacune de ces mesures ?

- BASE : 604 CHEFS D'ENTREPRISE



CHEFS D'ENTREPRISE
- Mars 2016 -

« Total favorable » selon...

Tout à fait favorable Total favorable

	...le Secteur d'activité				...la Taille d'entreprise	
	Industrie	Construction	Commerce	Services	0 à 9 salariés	10 salariés ou +
La possibilité de négocier au sein de chaque entreprise pour organiser la production et le temps de travail	87%	76%	85%	84%	83%	83%
L'extension du forfait jour aux petites et moyennes entreprises	73%	78%	71%	71%	71%	77%
L'allègement des conditions du licenciement économique qui serait possible en cas de baisse d'activité (4 trimestres) ou de pertes (un semestre)	66%	80%	63%	63%	65%	83%

