



Le Politoscope

- Quatrième saison - Vague 5 -

12 novembre 2009

A

Méthodologie



Méthodologie

- ▶ Étude réalisée auprès d'un **échantillon de 1008 personnes**, représentatif de la **population française âgée de 18 ans et plus**.
- ▶ L'échantillon a été constitué selon la méthode des quotas, au regard des critères de sexe, d'âge, de catégorie socioprofessionnelle, de catégorie d'agglomération et de région de résidence.
- ▶ **Mode d'interrogation**: L'échantillon a été interrogé en ligne sur système Cawi (Computer Assisted Web Interview).
- ▶ **Dates de terrain**: les interviews ont été réalisées **du 10 au 12 novembre 2009**.
- ▶ OpinionWay rappelle par ailleurs que les résultats de ce sondage doivent être lus en tenant compte des marges d'incertitude : 2 à 3 points au plus pour un échantillon de 1000 répondants.



B

Résultats

“

1

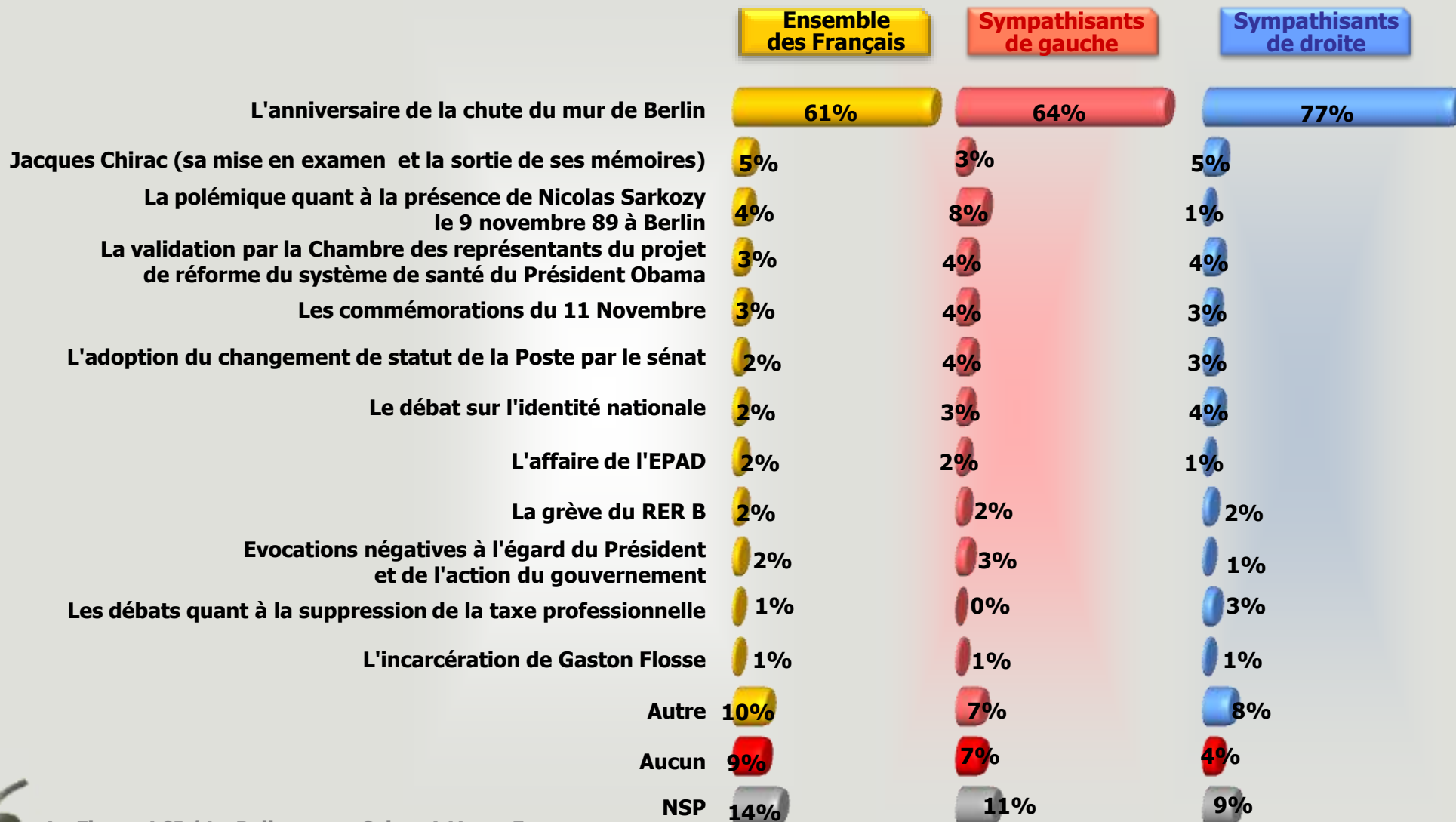
Les événements marquants de la semaine



Les événements marquants de la semaine

Evocations spontanées

Q : Quels sont les événements politiques qui vous ont le plus marqué cette semaine ?



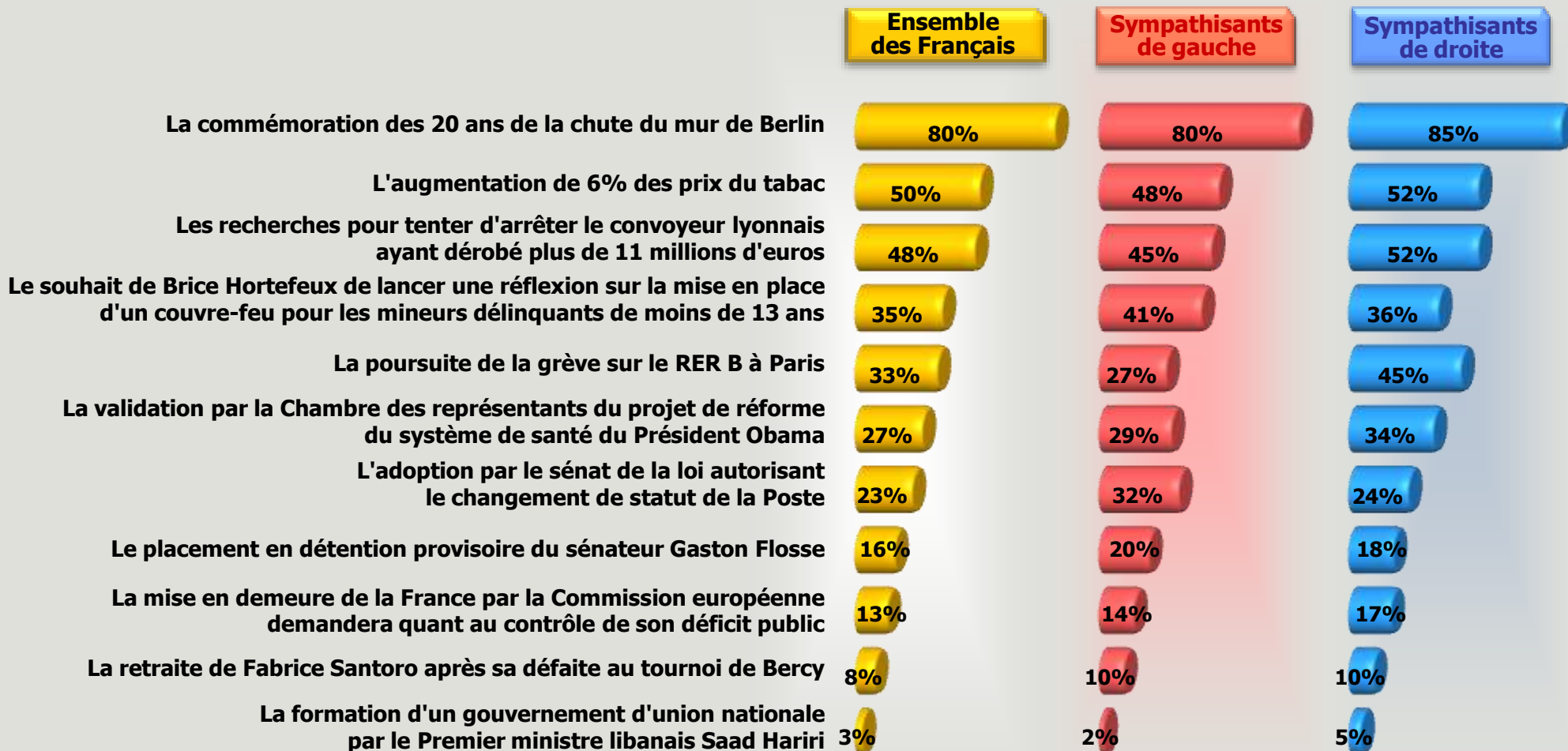
2

De quoi parlent les Français ?

“

De quoi parlent les Français cette semaine ?

Q : Parmi les évènements suivants, quels sont tous ceux dont vous avez parlé cette semaine avec votre entourage ?



3

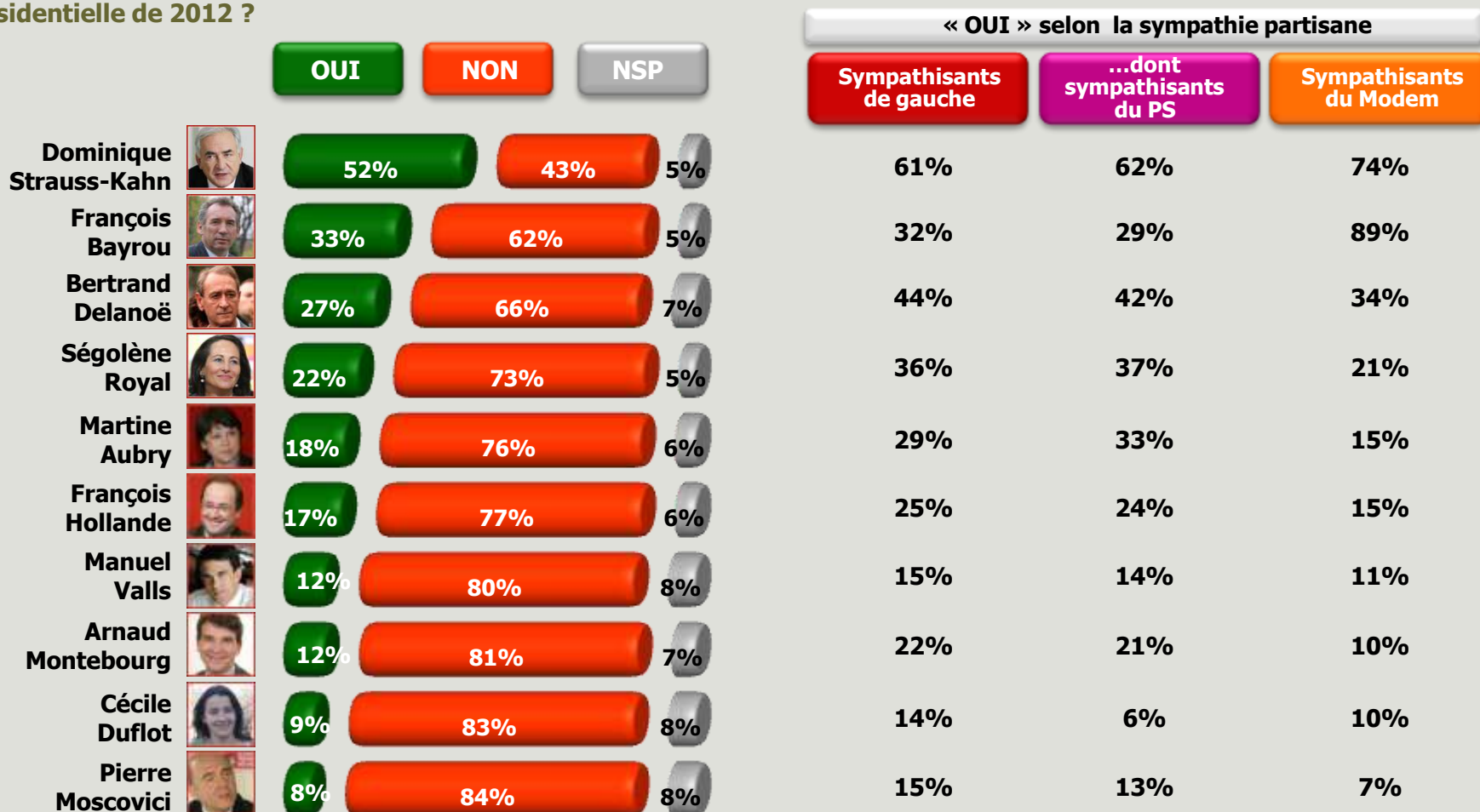
L'opposition et la présidentielle de 2012



L'opposition et la présidentielle de 2012

Qui serait un bon candidat ?

Q : Pour chacune des personnalités suivantes de l'opposition, ferait-elle selon-vous un(e) bon(ne) candidat(e) à l'élection présidentielle de 2012 ?

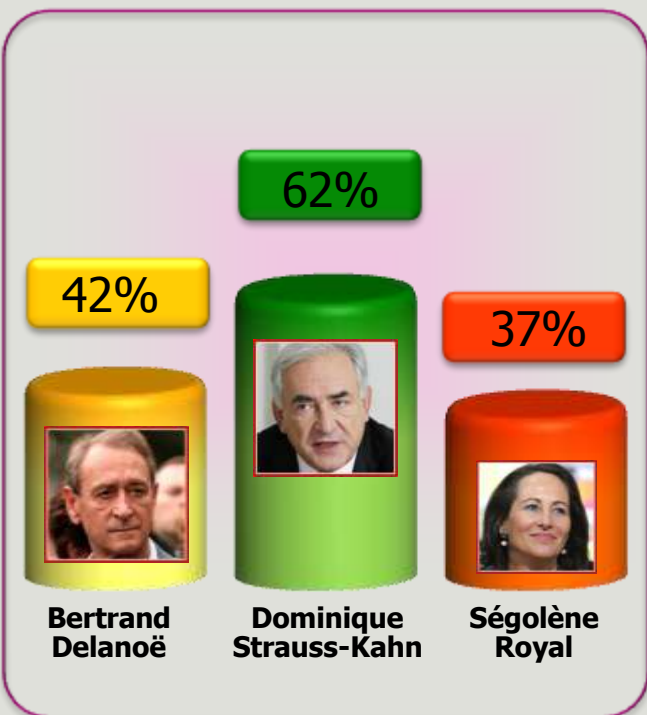


L'opposition et la présidentielle de 2012

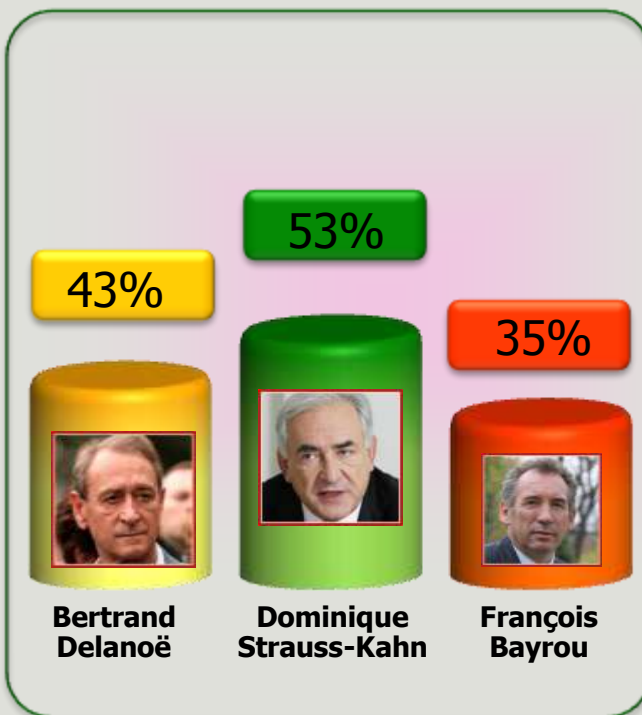
Qui serait un bon candidat ?

Q : Pour chacune des personnalités suivantes de l'opposition, ferait-elle selon-vous un(e) bon(ne) candidat(e) à l'élection présidentielle de 2012 ?

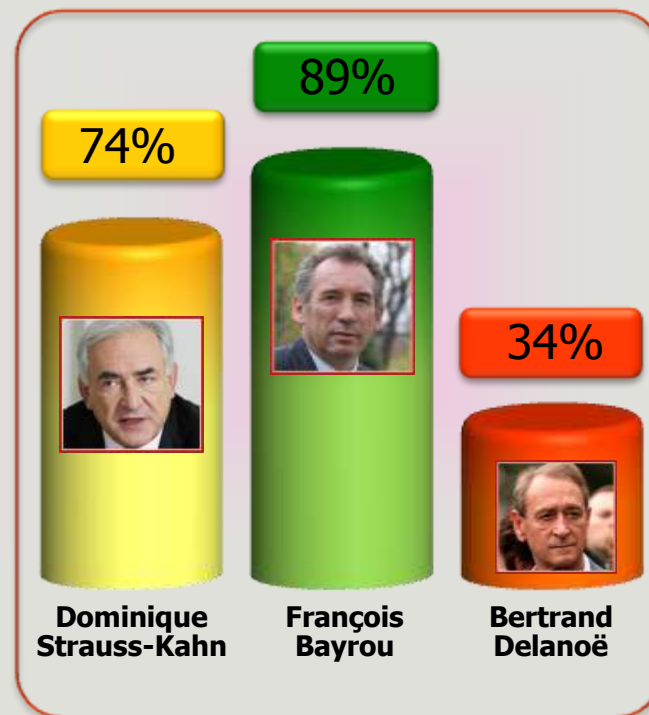
Oui auprès des sympathisants PS



Oui auprès des sympathisants Verts



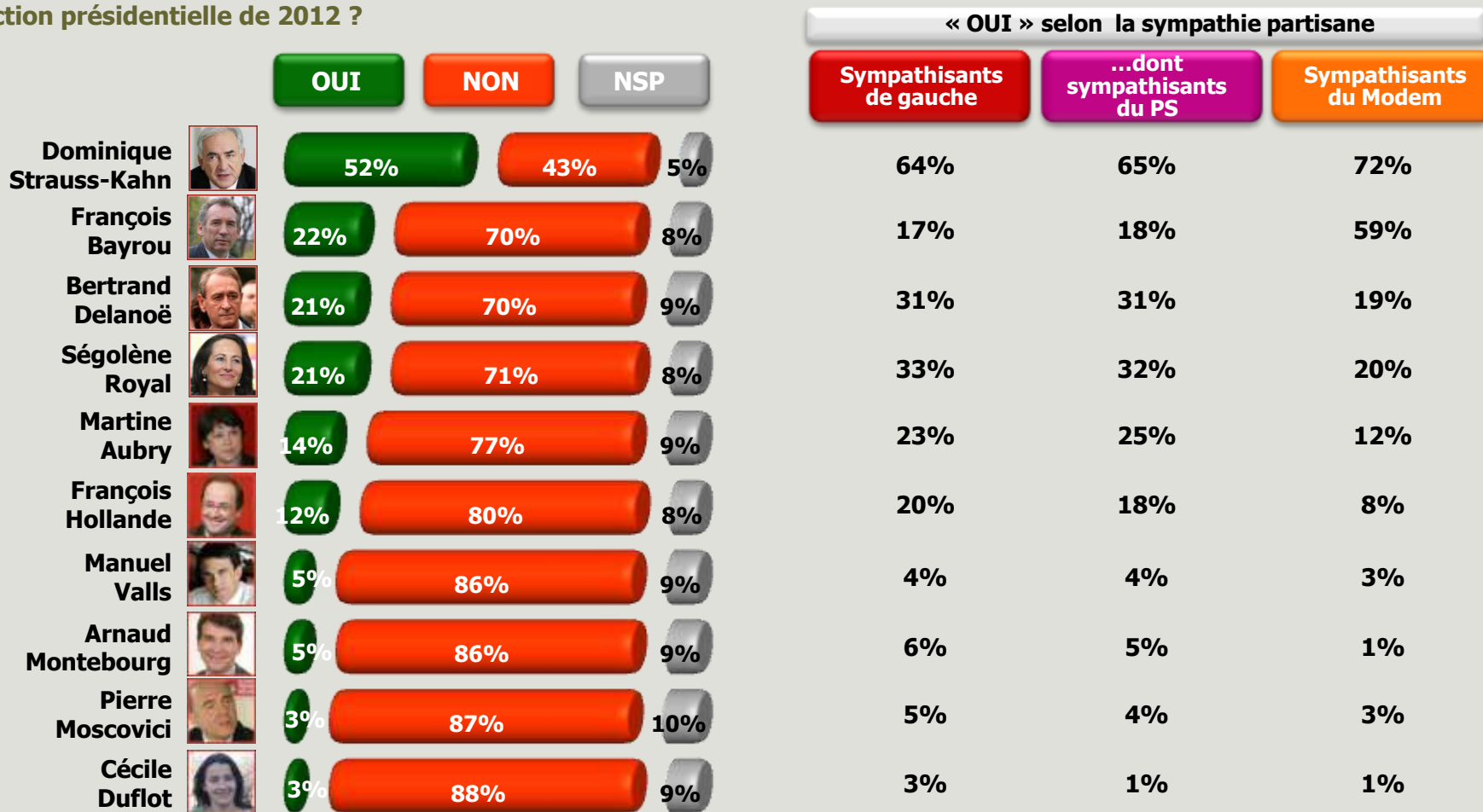
Oui auprès des sympathisants Modem



L'opposition et la présidentielle de 2012

Qui peut l'emporter ?

Q : Et toujours pour chacune des personnalités suivantes de l'opposition, peut-elle remporter selon-vous la prochaine élection présidentielle de 2012 ?

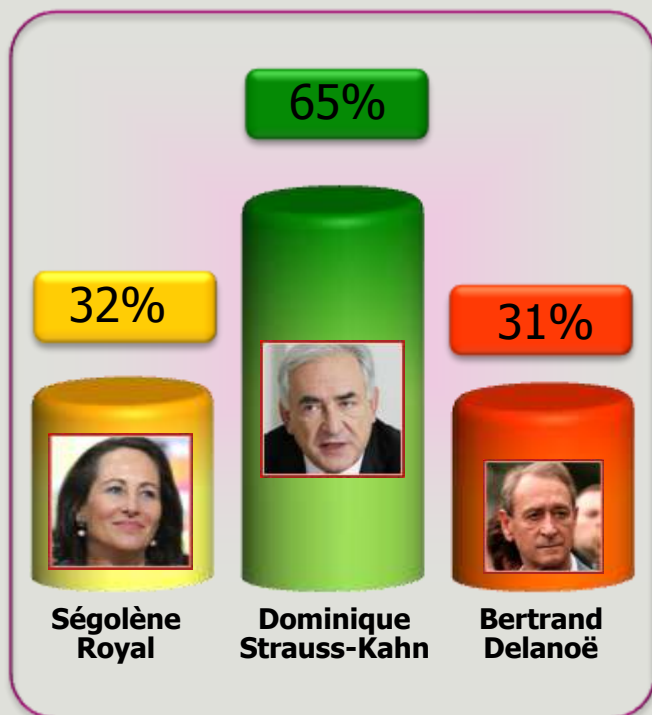


L'opposition et la présidentielle de 2012

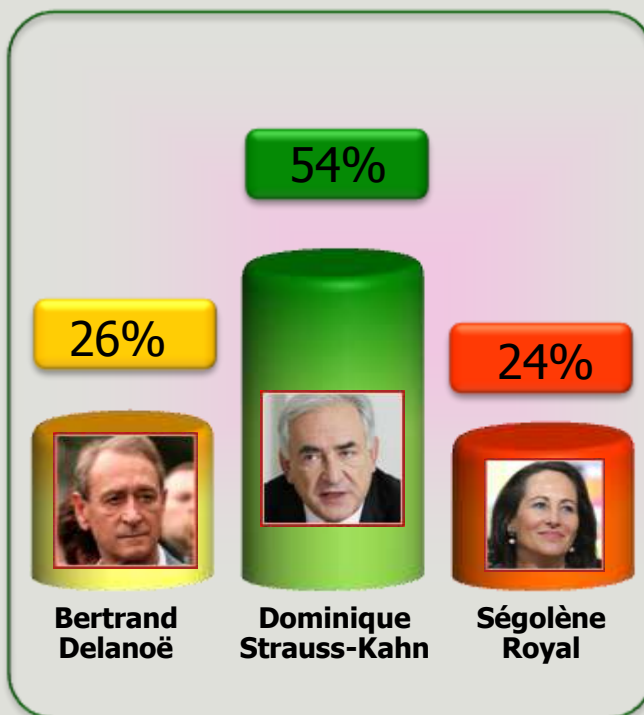
Qui peut l'emporter ?

Q : Et toujours pour chacune des personnalités suivantes de l'opposition, peut-elle remporter selon-vous la prochaine élection présidentielle de 2012 ?

Oui auprès
des sympathisants PS



Oui auprès
des sympathisants Verts



Oui auprès
des sympathisants Modem

