

LE FIGARO



Le Baromètre des Primaires

Vague 1

14 avril 2011

Toute publication totale ou partielle doit impérativement utiliser la mention complète suivante : « **Sondage OpinionWay – Fiducial pour Le Figaro et LCI** » et aucune reprise de l'enquête ne pourra être dissociée de cet intitulé.

A

Méthodologie

“

Méthodologie

- ▶ Étude réalisée auprès d'un **échantillon de 951 personnes**, représentatif des **sympathisants de gauche**, âgés de 18 ans et plus et inscrits sur les listes électorales.
- ▶ **L'échantillon a été extrait d'un échantillon représentatif de la population française de 2301 personnes**, constitué selon la méthode des quotas, au regard des critères de sexe, d'âge, de catégorie socioprofessionnelle, de catégorie d'agglomération et de région de résidence.
- ▶ L'échantillon a été constitué selon la méthode des quotas, au regard des critères de sexe, d'âge, de catégorie socioprofessionnelle, de catégorie d'agglomération et de région de résidence.
- ▶ **Mode d'interrogation:** L'échantillon a été interrogé en ligne sur système Cawi (Computer Assisted Web Interview).
- ▶ **Dates de terrain:** les interviews ont été réalisées **du 12 au 14 avril 2011.**
- ▶ OpinionWay rappelle par ailleurs que les résultats de ce sondage doivent être lus en tenant compte des marges d'incertitude : 2 à 3 points au plus pour un échantillon de 1000 répondants.
- ▶ OpinionWay a réalisé cette enquête en appliquant les procédures et règles de la norme ISO 20252.



B

Résultats

“

1

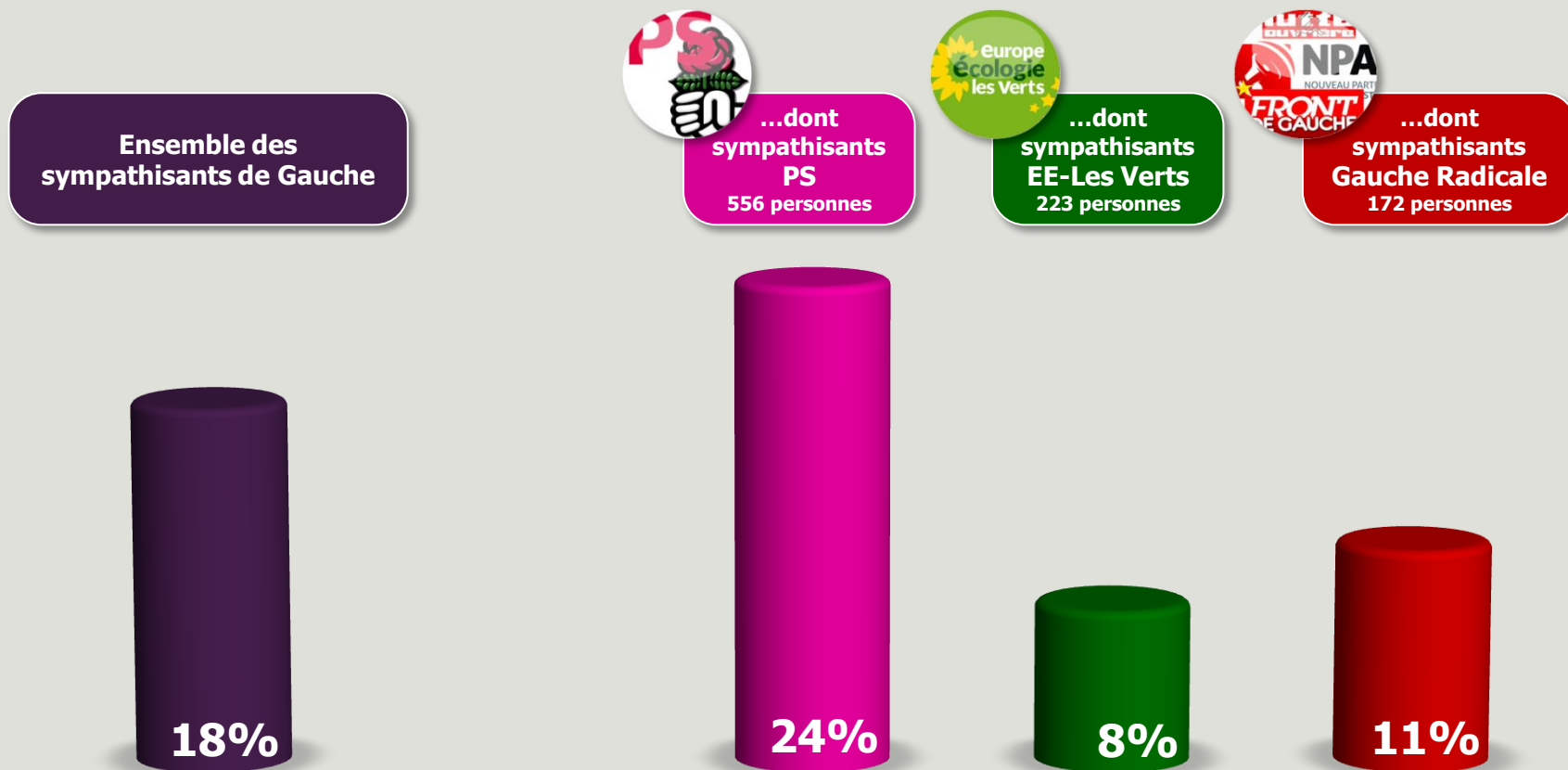
Potentiel de participation



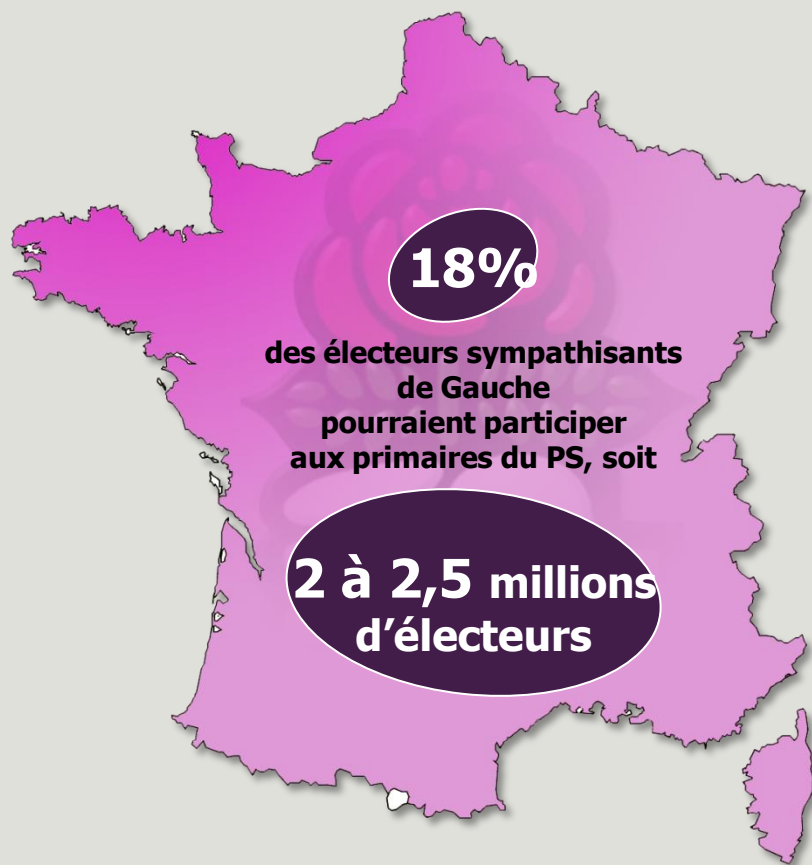
Potentiel de participation

Q : Le Parti Socialiste va en octobre 2011 organiser des primaires ouvertes à tous les sympathisants de gauche afin de désigner son candidat pour l'élection présidentielle de 2012. **Quelle est la probabilité que vous alliez voter au premier tour de ces primaires ?**

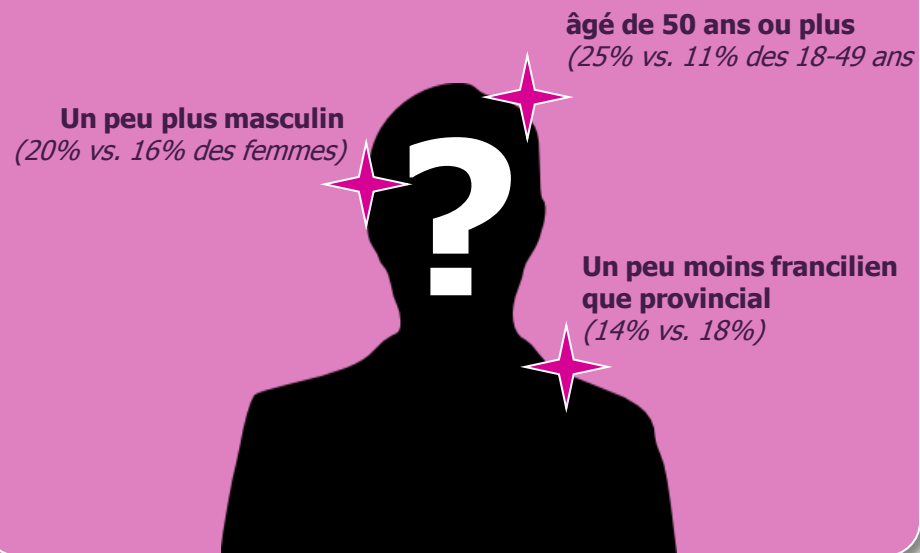
Donnez une note de 1 à 10, 1 signifiant que vous êtes "tout à fait certain(e) de ne pas aller voter" et 10 que vous êtes "tout à fait certain(e) d'aller voter", les notes intermédiaires servant à nuancer votre jugement.



Potentiel de participation



Portrait-robot de l'électeur aux primaires du PS



2

Intentions de vote aux Primaires du Parti Socialiste

“

Note de lecture

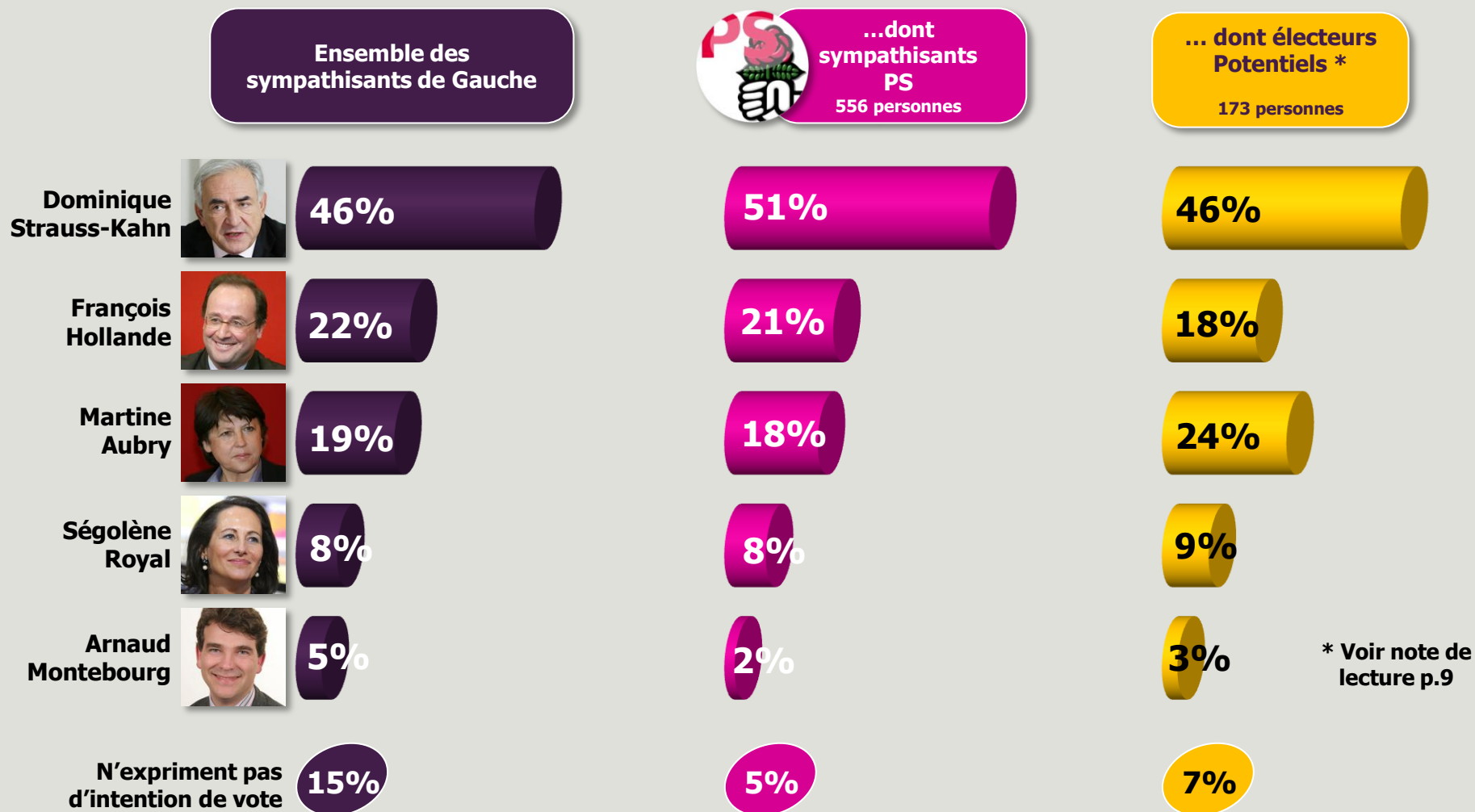
- ▶ Les résultats des intentions de vote sont présentées sur la base de trois populations :
 - ▶ L'ensemble des sympathisants de gauche inscrits sur les listes électorales, puisque les primaires sont ouvertes à ces électeurs.
 - ▶ L'ensemble des sympathisants socialistes, puisque ce sont les plus concernés par ces primaires.
 - ▶ Les personnes qui déclarent être certaines d'aller voter lors de ces primaires (appelés dans ce rapport « électeurs potentiels »). Compte tenu de la faiblesse des effectifs, les résultats auprès des « électeurs potentiels » **ne doivent pas être considérés comme une intention de vote autonome** mais comme les résultats de l'enquête auprès d'une sous catégorie de l'échantillon total.



Intentions de vote aux Primaires du Parti Socialiste

Hypothèse avec Martine Aubry et Dominique Strauss-Kahn

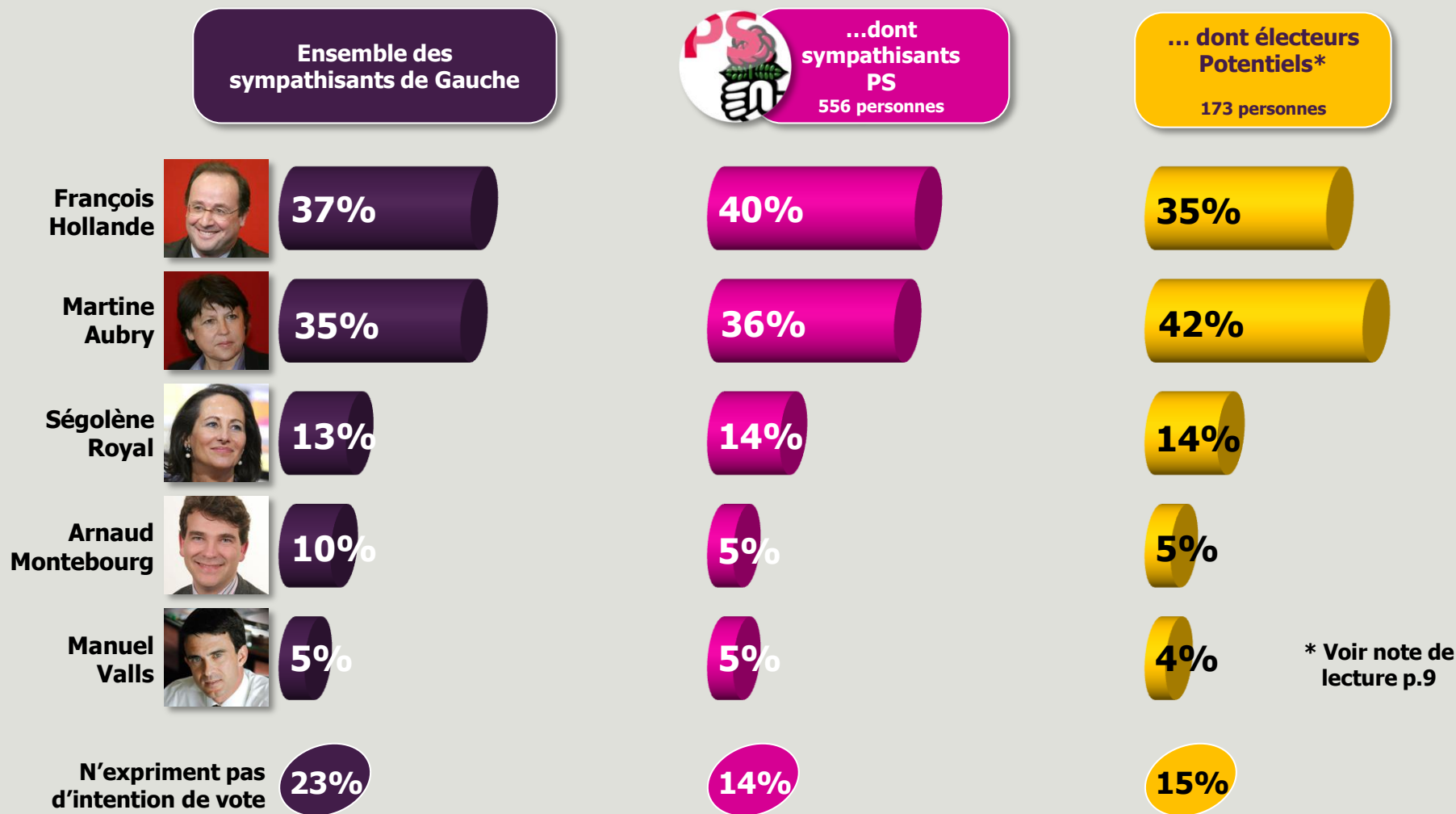
Q : Si le premier tour des primaires du Parti Socialiste avait lieu dimanche prochain, pour lequel des candidats suivants y aurait-il le plus de chance que vous votiez ?



Intentions de vote aux Primaires du Parti Socialiste

Hypothèse sans Dominique Strauss-Kahn

Q : Si le premier tour des primaires du Parti Socialiste avait lieu dimanche prochain, pour lequel des candidats suivants y aurait-il le plus de chance que vous votiez ?



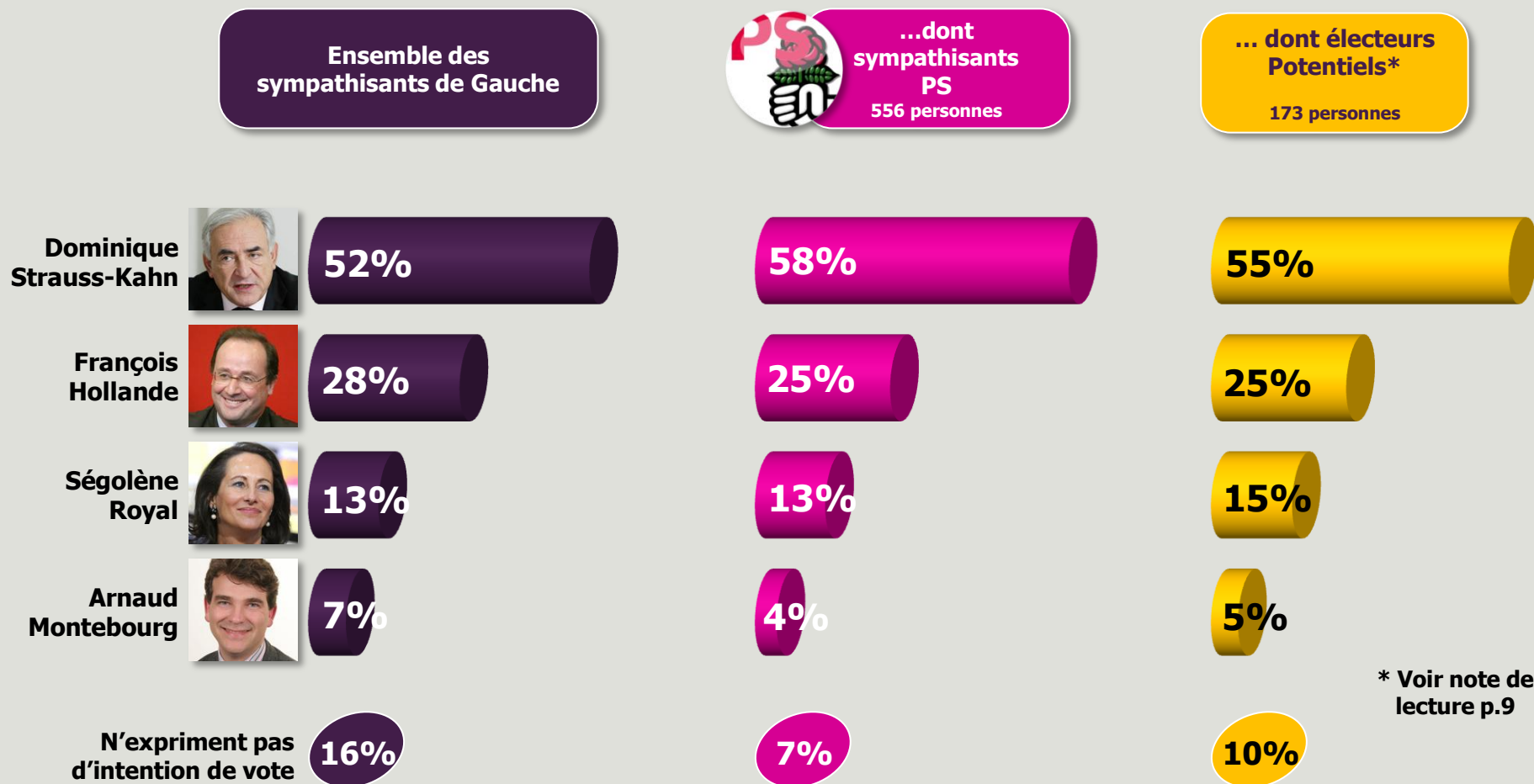
* Voir note de lecture p.9



Intentions de vote aux Primaires du Parti Socialiste

Hypothèse sans Martine Aubry

Q : Si le premier tour des primaires du Parti Socialiste avait lieu dimanche prochain, pour lequel des candidats suivants y aurait-il le plus de chance que vous votiez ?



* Voir note de lecture p.9



3

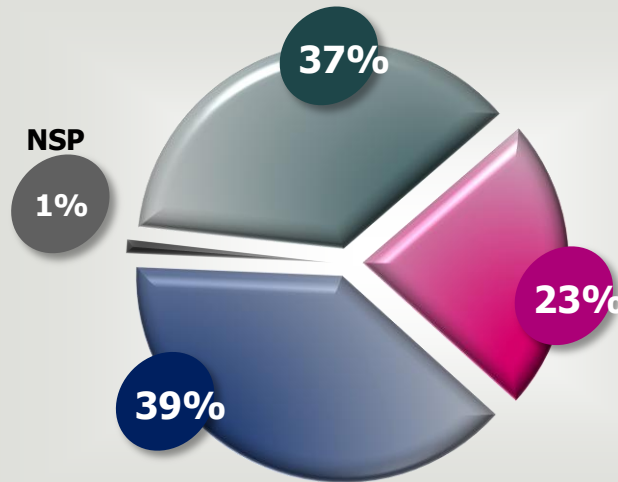
Enjeux des primaires



Enjeux des primaires

Q : Au moment de voter lors de ces primaires, qu'est-ce qui comptera le plus dans votre choix ?

Ensemble des sympathisants de Gauche



- Les propositions du candidat
- La personnalité du candidat
- La capacité du candidat à battre Nicolas Sarkozy à la présidentielle



...dont sympathisants PS
556 personnes



...dont sympathisants EE-Les Verts
223 personnes



...dont sympathisants Gauche Radicale
172 personnes

... dont électeurs Potentiels
173 personnes

Les propositions du candidat

32%

45%

44%

32%

La personnalité du candidat

23%

22%

18%

22%

La capacité à battre Nicolas Sarkozy

45%

32%

36%

46%

NSP

-

1%

2%

-

4

Actualité des primaires : la candidature de François Hollande



Capacité de François Hollande à remporter les primaires du PS

Q : Selon vous, François Hollande peut-il remporter la primaire du Parti Socialiste ?



Ensemble des sympathisants de Gauche

...dont sympathisants PS
556 personnes

...dont sympathisants EE-Les Verts
223 personnes

...dont sympathisants Gauche Radicale
172 personnes

... dont électeurs Potentiels
173 personnes

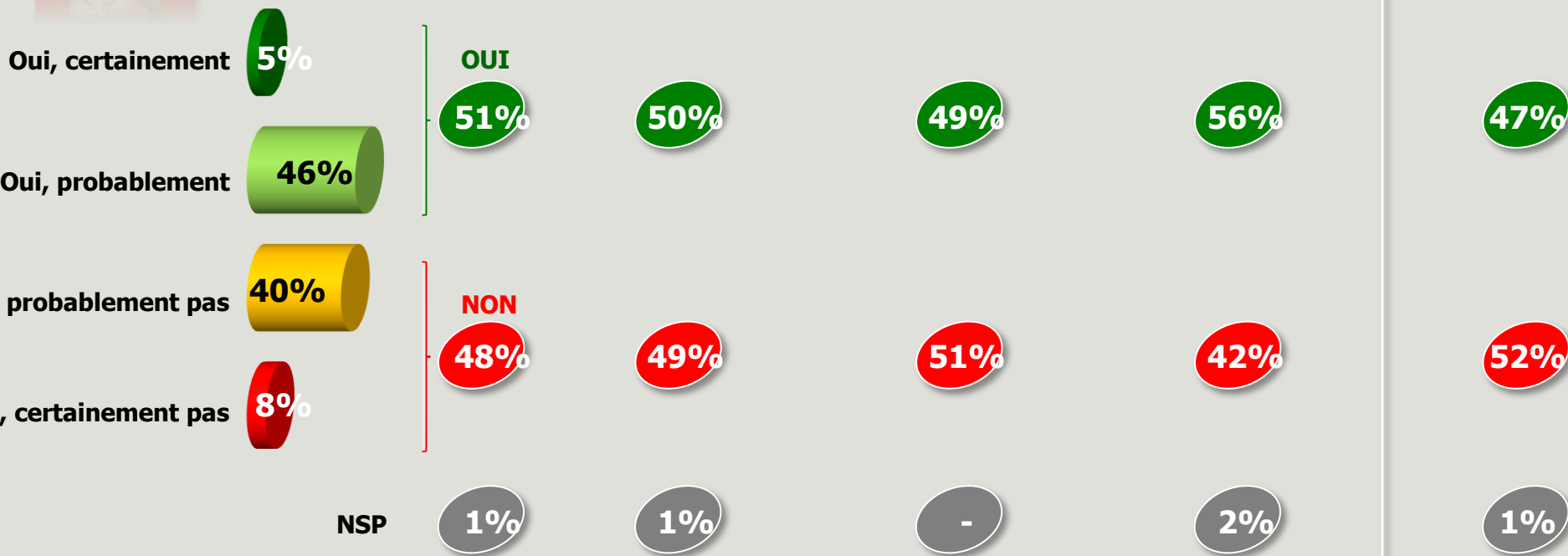


Image détaillée de François Hollande

Q : Pour chacun des qualificatifs suivants, pensez-vous qu'il s'applique bien ou mal à François Hollande ?



S'applique Bien

Ensemble des sympathisants de Gauche



...dont sympathisants PS
556 personnes

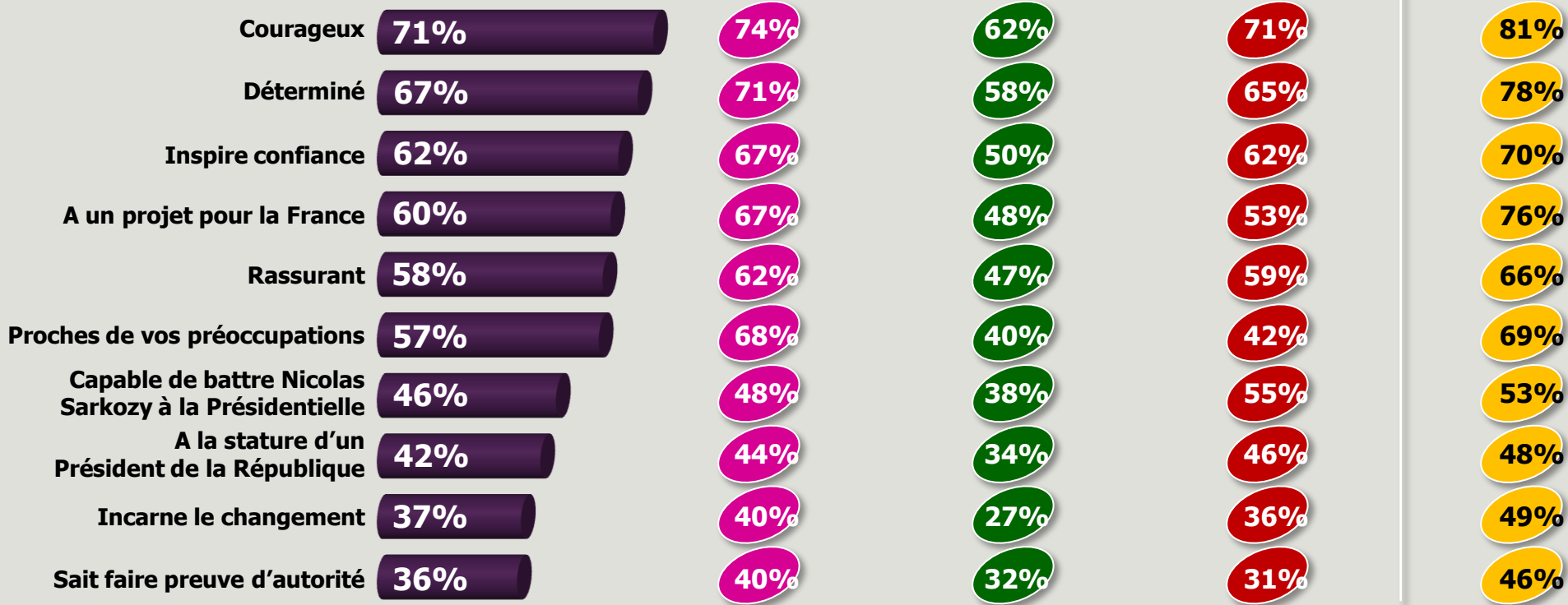


...dont sympathisants EE-Les Verts
223 personnes



...dont sympathisants Gauche Radicale
172 personnes

... dont électeurs Potentiels
173 personnes



FIDUCIAL

FIDUCIAL, c'est le leader de l'offre de services aux entrepreneurs, artisans, commerçants et aux professions libérales.

Elle est présente dans près de 80 pays.

En France, **FIDUCIAL** emploie 5 900 collaborateurs au service de ses 200 000 clients, avec un chiffre d'affaires de 646 millions d'euros.

Avec ses 568 agences en France, **FIDUCIAL** propose son expertise dans les métiers du chiffre, du droit, du conseil financier, de l'informatique et du monde du bureau.

Pour plus d'informations consulter : www.fiducial.fr

