



# **Colloque Prospective & Leadership**

*Les chefs d'entreprise, le leadership et la  
prospective*

15 novembre 2011

# Méthodologie

- ▶ **Étude quantitative** réalisée auprès d'un échantillon de **300** chefs d'entreprises de 20 salariés et plus, représentatif de la population des chefs d'entreprises de 20 salariés et plus en termes de secteur d'activités, de taille d'entreprise et de régions.
- ▶ **Mode d'interrogation** : L'échantillon a été interrogé par téléphone
- ▶ **Dates du terrain** : L'échantillon a été interrogé du **26 octobre au 4 novembre 2011**.
- ▶ OpinionWay a réalisé cette enquête en appliquant les procédures et règles de la norme **ISO 20252**.



# Résultats



# 1

## Perception du leader idéal

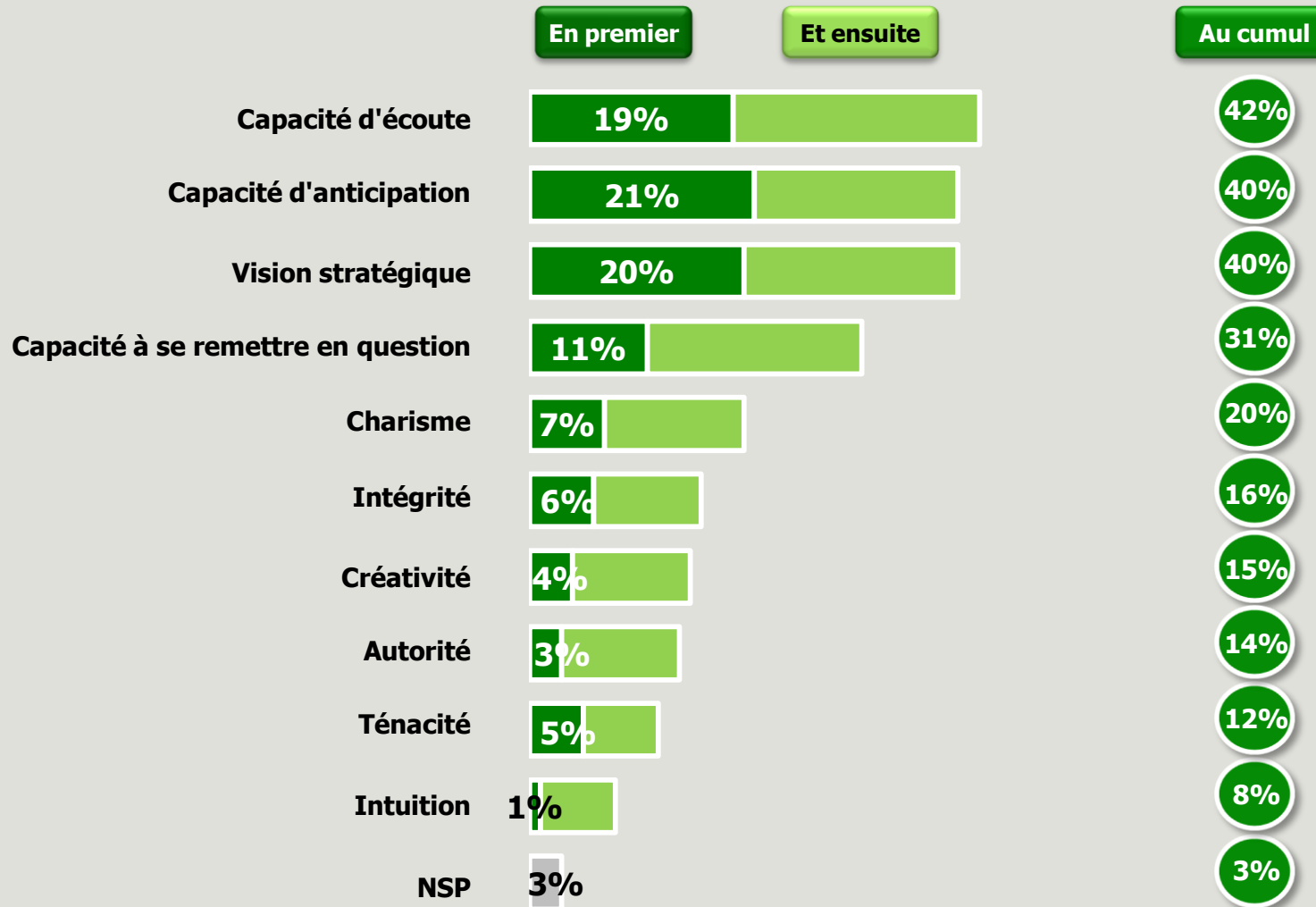


# Les principales qualités d'un bon leader

A tous

**Q1 : Quelles sont, pour vous, les principales qualités pour être un bon leader dans son entreprise ?**

*Trois réponses possibles*



# Les chefs d'entreprise incarnant le mieux le leadership (1/2)

49% des interviewés se sont prononcés

**Q: Selon vous, quel est le chef d'entreprise qui incarne le mieux le leadership ?**

*Question ouverte – Réponse spontanée*



Steve Jobs

**11%**



Carlos Ghosn

**6%**



Bill Gates

**3%**



Michel Edouard Leclerc

**2%**



Bernard Tapie

**2%**



Anne Lauvergeon

**1%**



Bernard Arnault

**2%**



Franck Riboud

**1%**



Louis Gallois

**1%**

Autre

**20%**



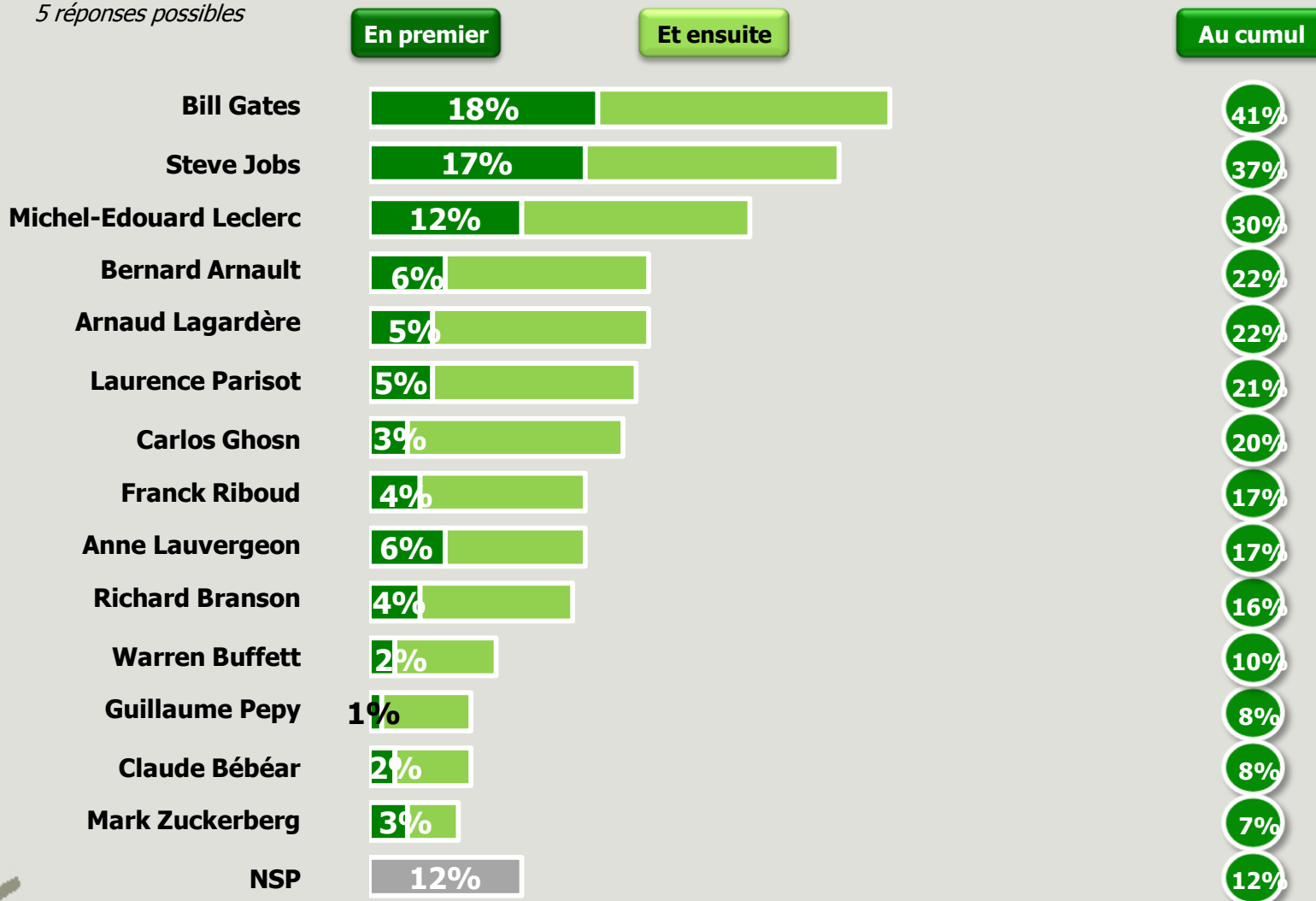
# Les chefs d'entreprise incarnant le mieux le leadership (2/2)

A tous

**Q4: Parmi les chefs d'entreprise suivants, quels sont les 5 qui vous apparaissent comme les meilleurs leaders ?**

*En premier ? Et ensuite ?*

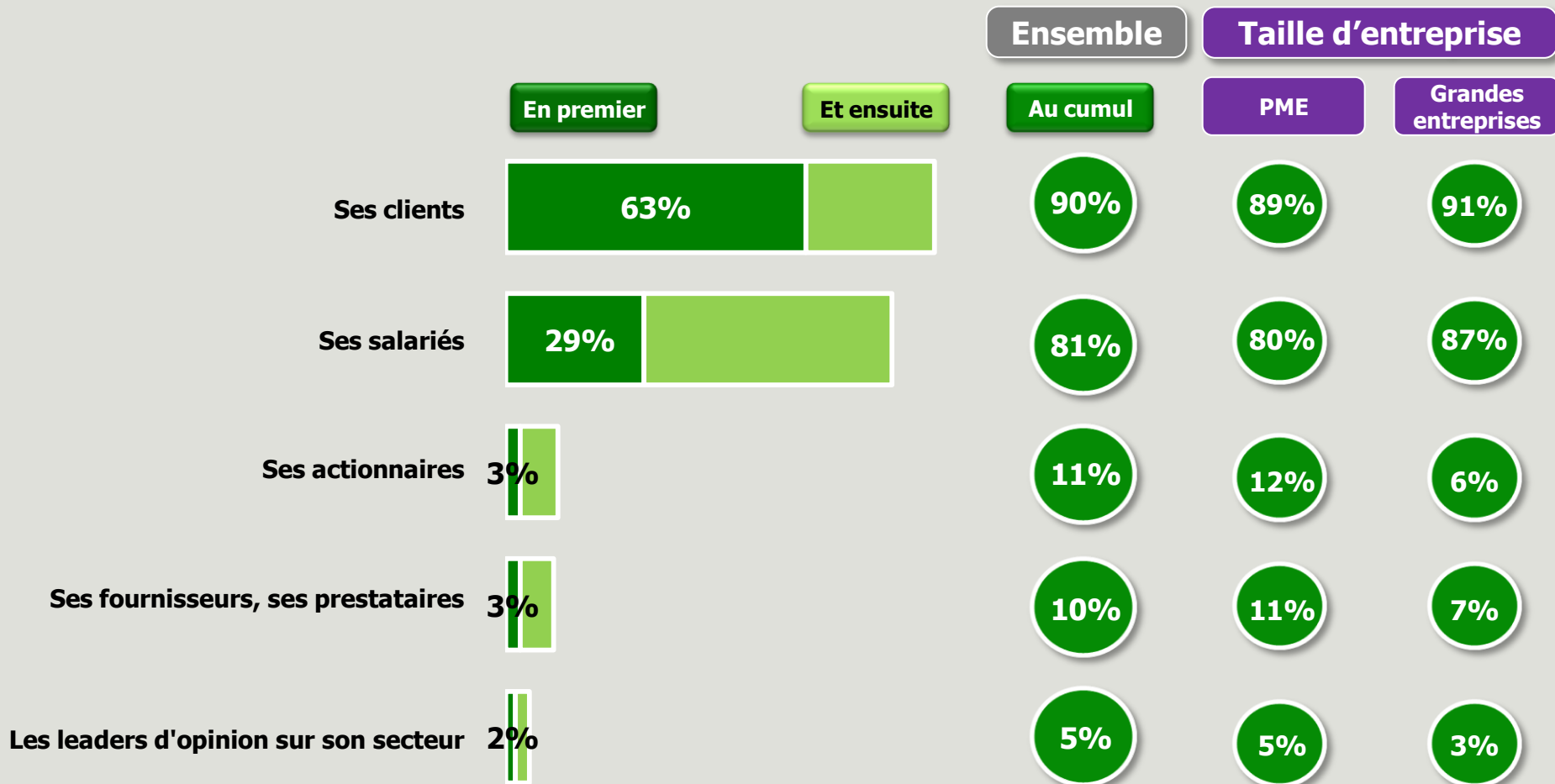
*5 réponses possibles*



# Priorisation des parties prenantes

A tous

Q5 : Parmi les publics suivants, quels sont ceux auxquels le leader doit accorder le plus d'importance ?



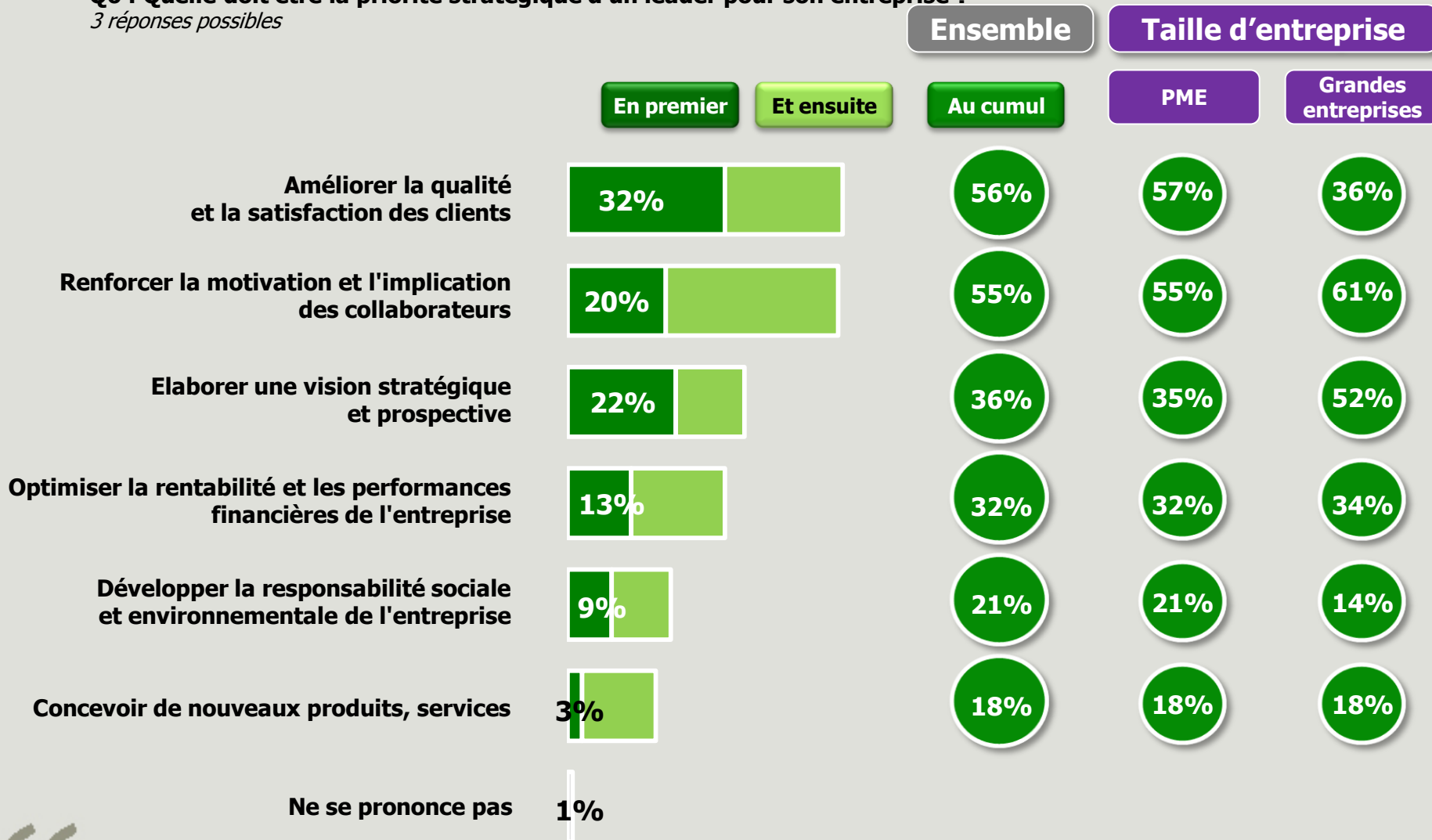


# Priorités stratégiques d'un leader

A tous

Q6 : Quelle doit être la priorité stratégique d'un leader pour son entreprise ?

3 réponses possibles



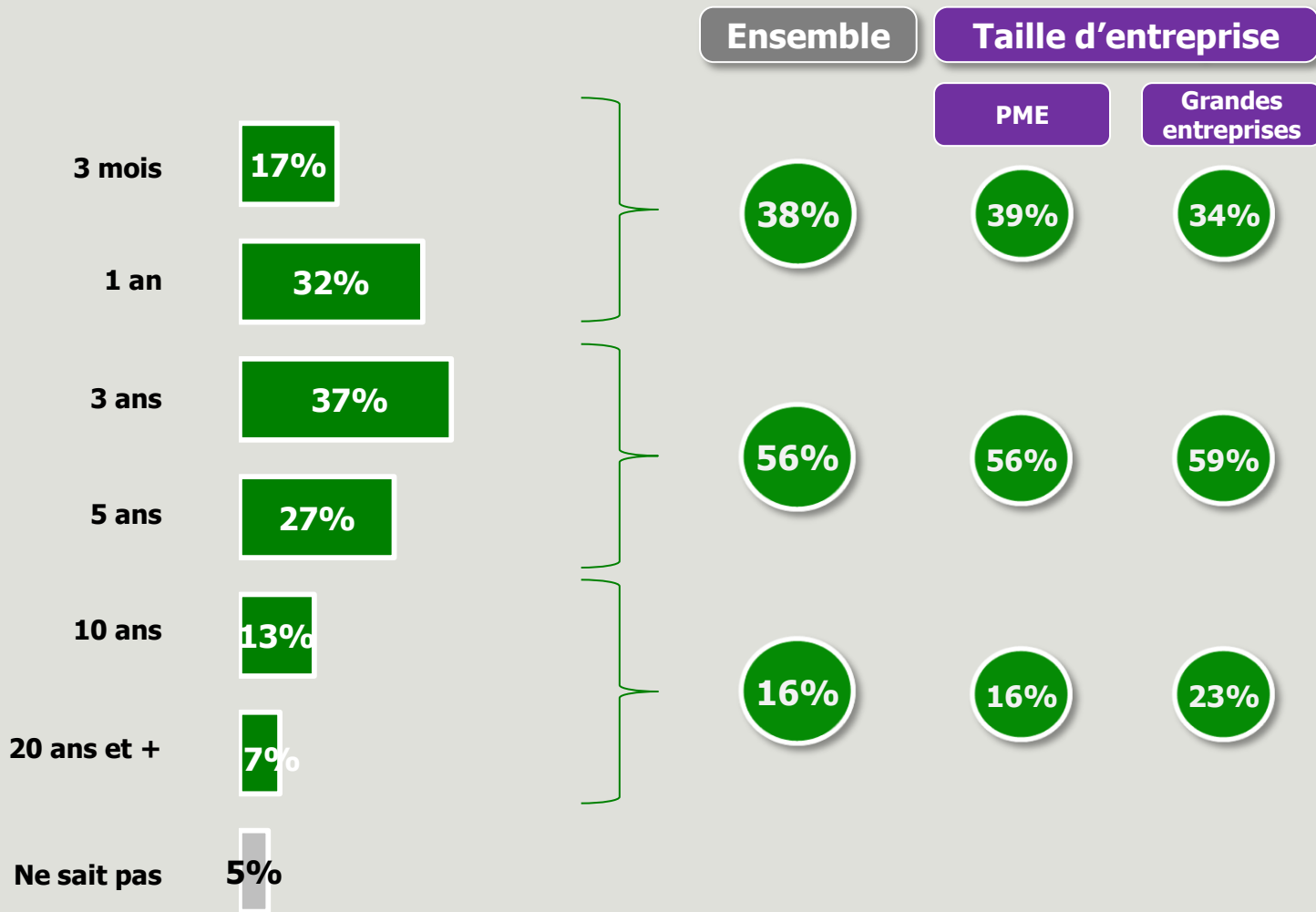
**Quelle vision stratégique pour les entreprises françaises?**

“

# Horizon temporel de la vision stratégique

A tous

Q7 : La stratégie de votre entreprise vise-t-elle un horizon de :

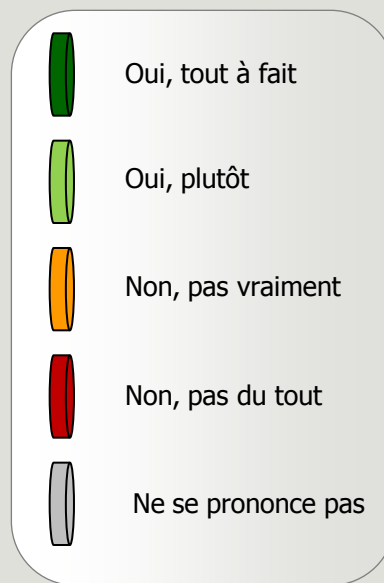
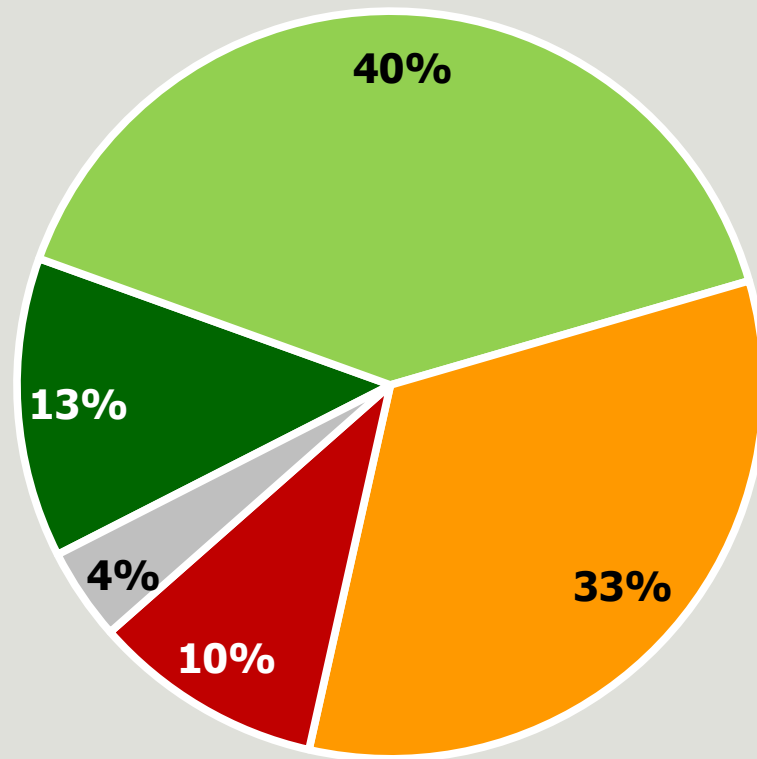


# Perception de la vision stratégique des chefs d'entreprise

A tous

Q9 : Les chefs d'entreprise français ont-ils, selon vous, une vision stratégique de long terme suffisante ?

**ST Oui**  
**53%**

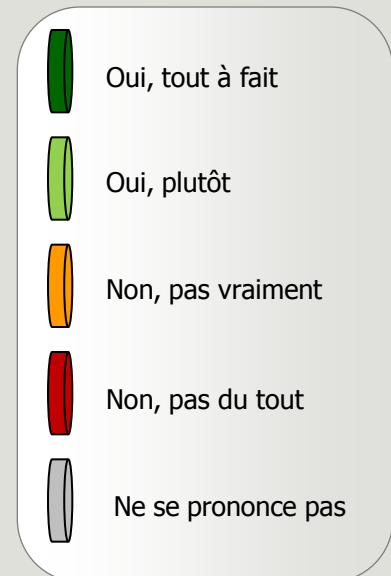
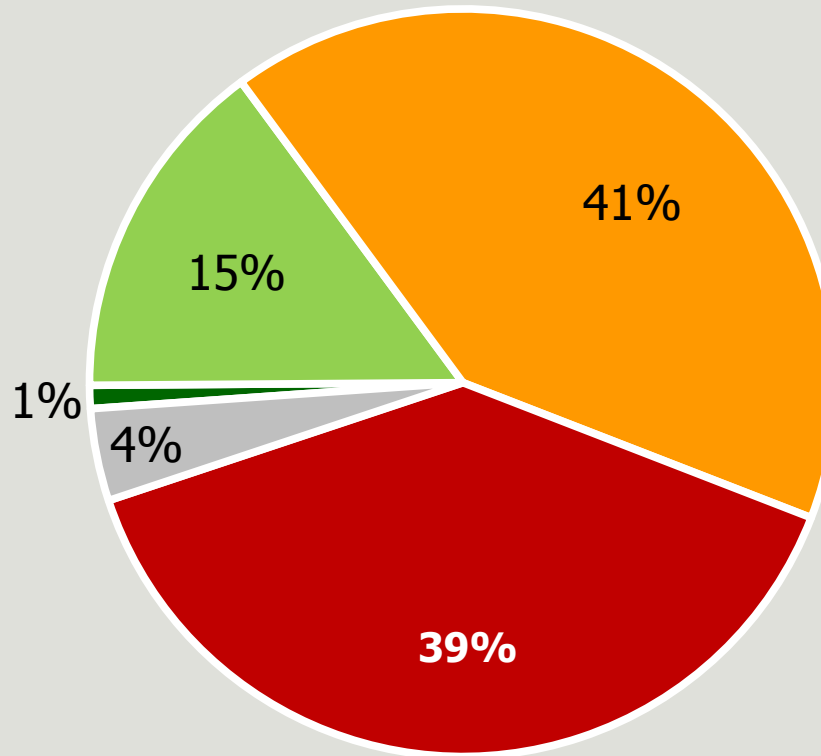


# Perception de la vision stratégique des hommes politiques

A tous

Q10 : Les hommes politiques français ont-ils, selon vous, une vision stratégique de long terme suffisante ?

**ST Oui**  
16%



## Secteur d'activité

Industrie

BTP

Commerce

Service

Sous total Oui

16%

7%

22%

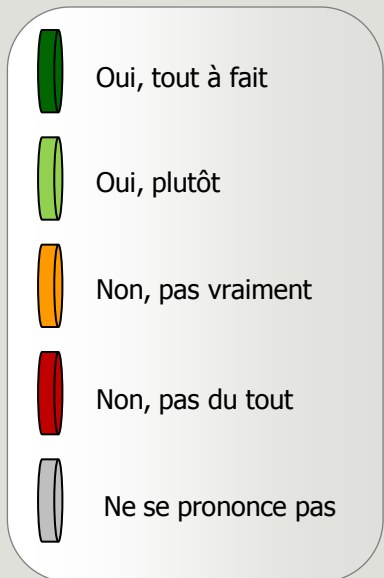
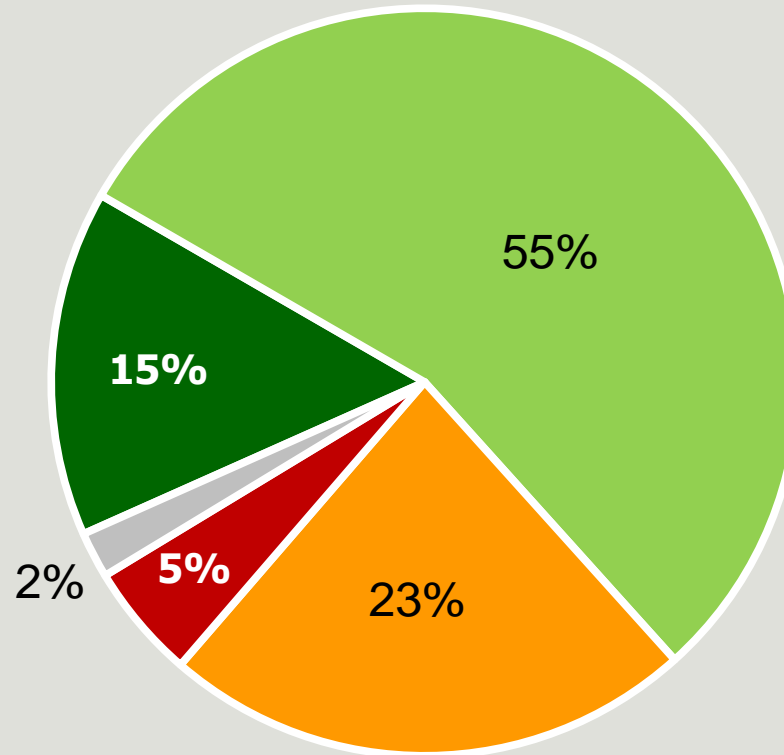
17%

# Perception de la vision stratégique de sa propre entreprise

A tous

Q11 : Et vous-même, en tant que chef d'entreprise, estimez-vous avoir une vision stratégique de long terme suffisante ?

**ST Oui**  
70%



**Taille d'entreprise**

**PME**

**Grandes entreprises**

**Sous total Oui**

72%

59%

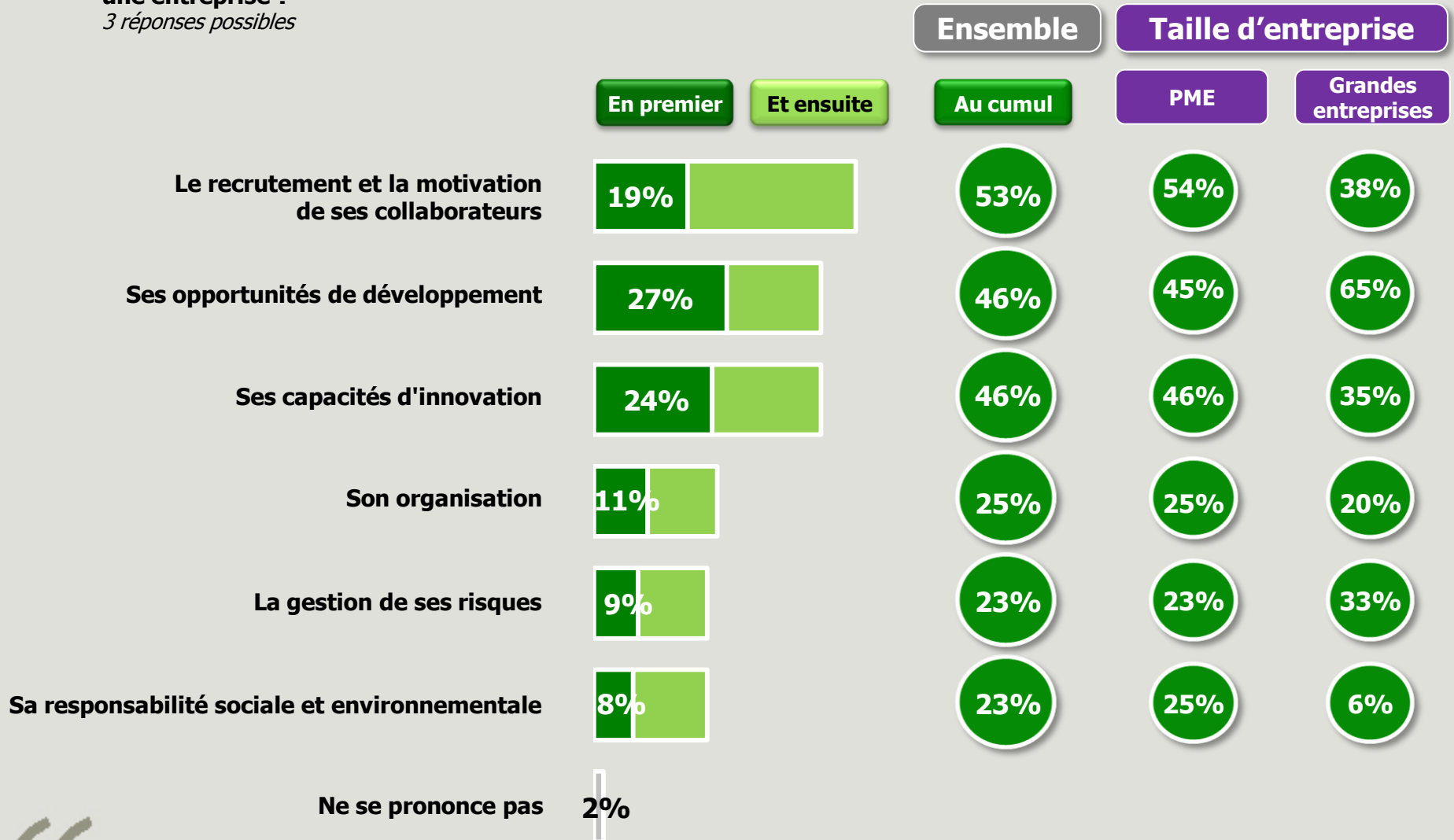


# Les axes d'une vision stratégique de long terme

A tous

**Q12 : Dans l'idéal, quels sont les éléments sur lesquels devrait porter une vision stratégique de long terme pour une entreprise ?**

*3 réponses possibles*

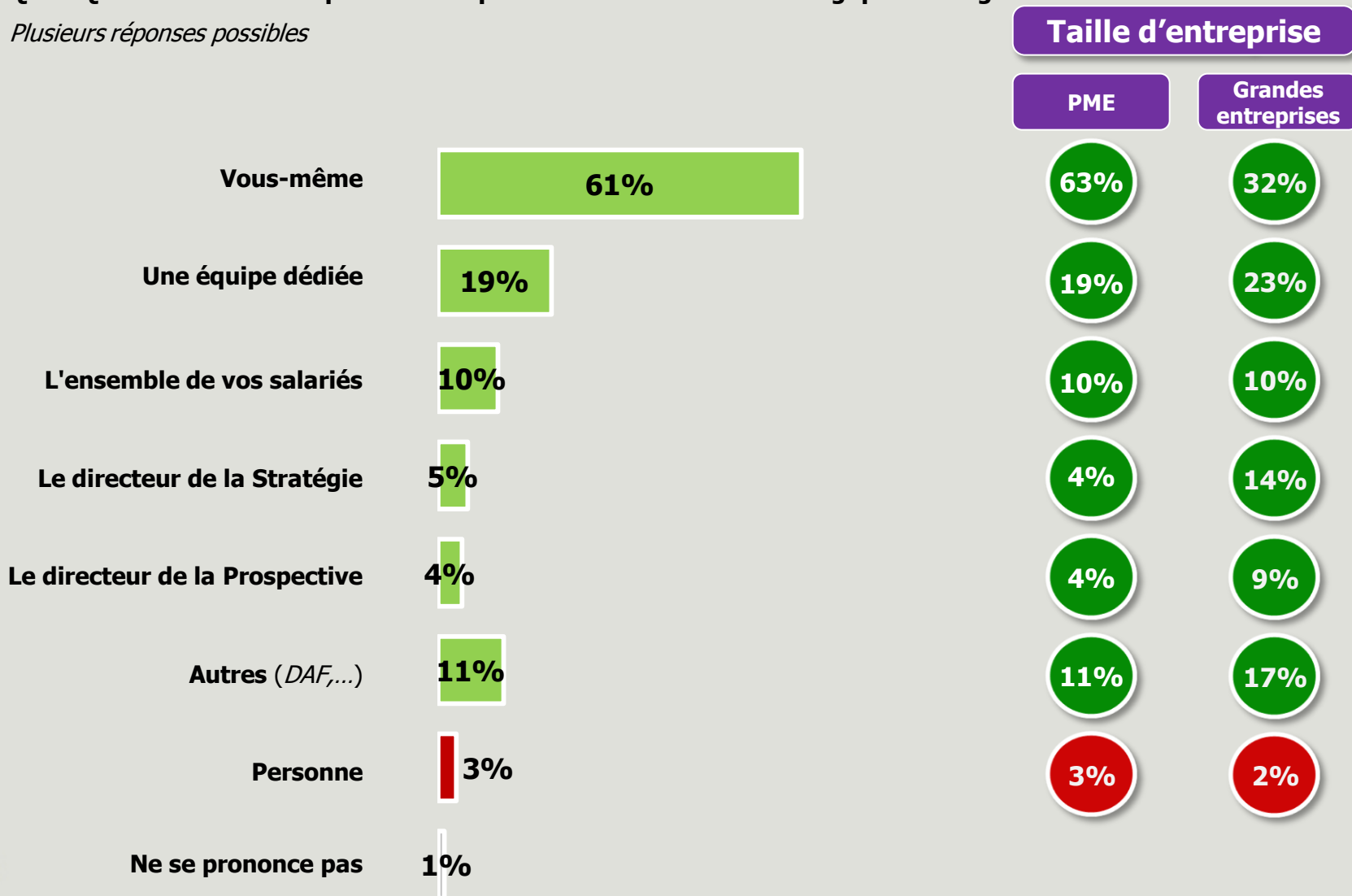


# Fonctions responsables de la prospective

A tous

Q13 : Qui dans votre entreprise a la responsabilité de la vision stratégique de long terme ?

Plusieurs réponses possibles



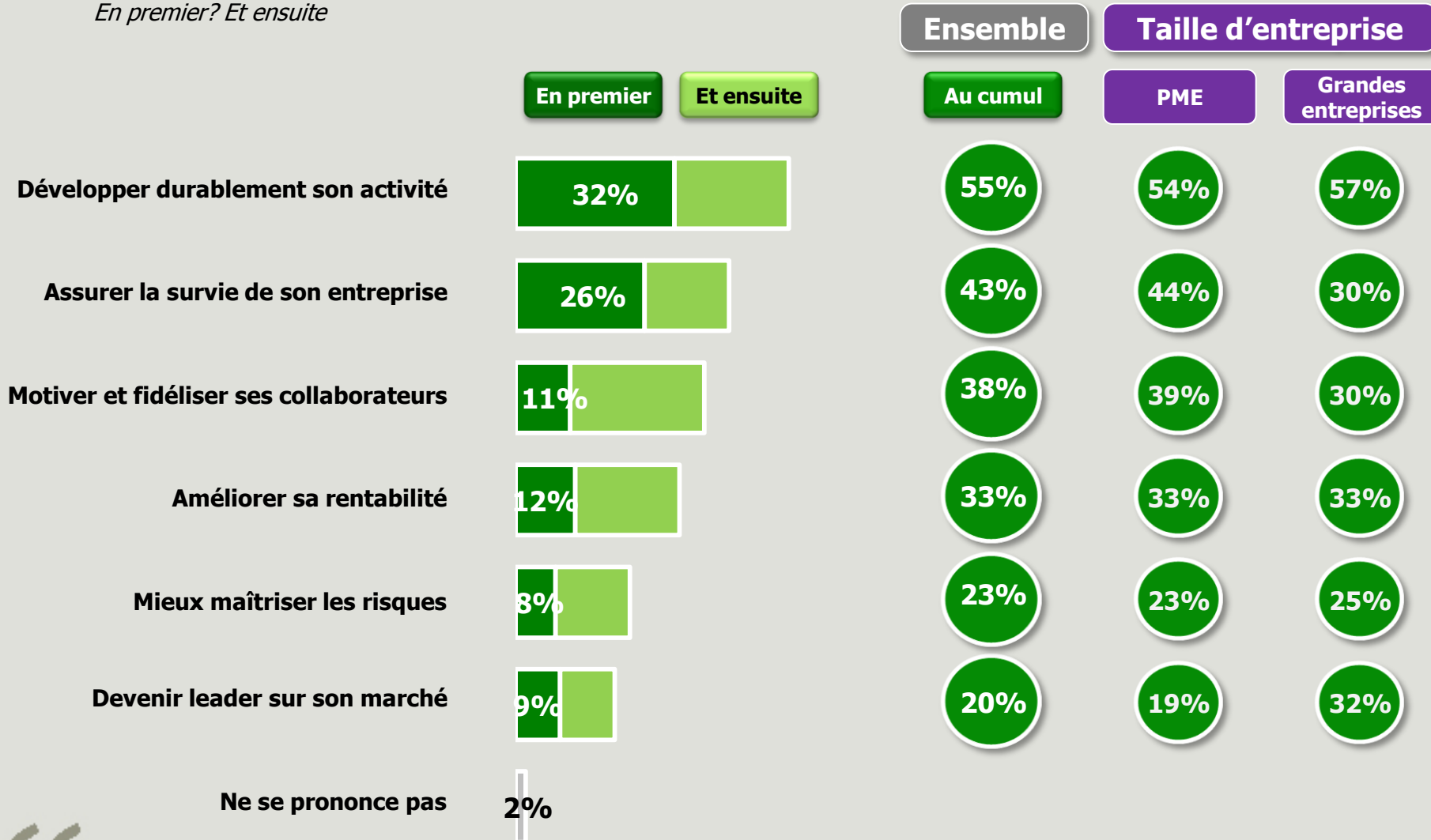


# Les principaux avantages de la prospective

A tous

Q14 : Quels sont, selon vous, les principaux avantages à développer une vision stratégique de long terme ?

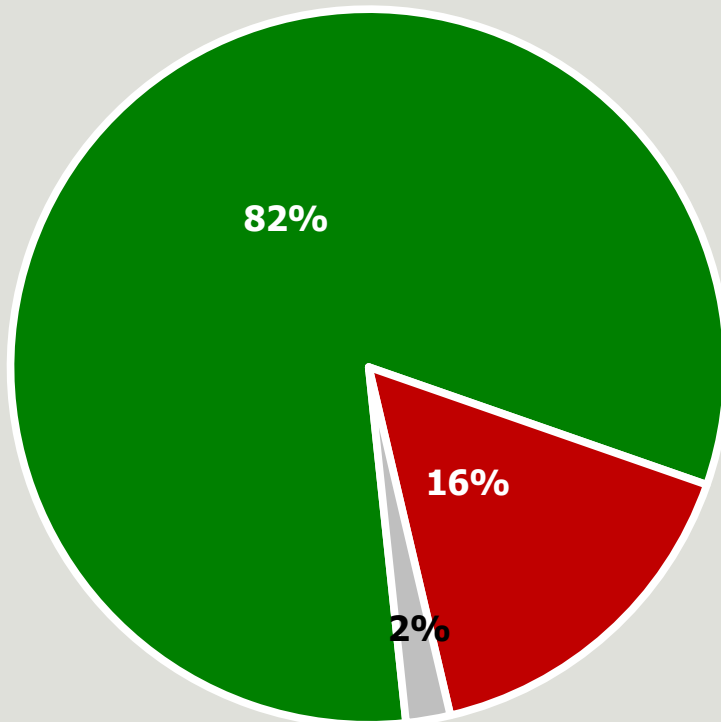
En premier? Et ensuite



# Pertinence de la prospective

A tous

Q15 : Enfin, diriez-vous que mettre en place une vision stratégique de long terme est plutôt :



Essentiel à la pérennité de l'entreprise



Inutile compte tenu de l'imprévisibilité des événements



Ne se prononce pas

## Taille d'entreprise

PME

Grandes entreprises

81%

88%

## Secteur d'activité

Industrie

BTP

Commerce

Service

73%

72%

84%

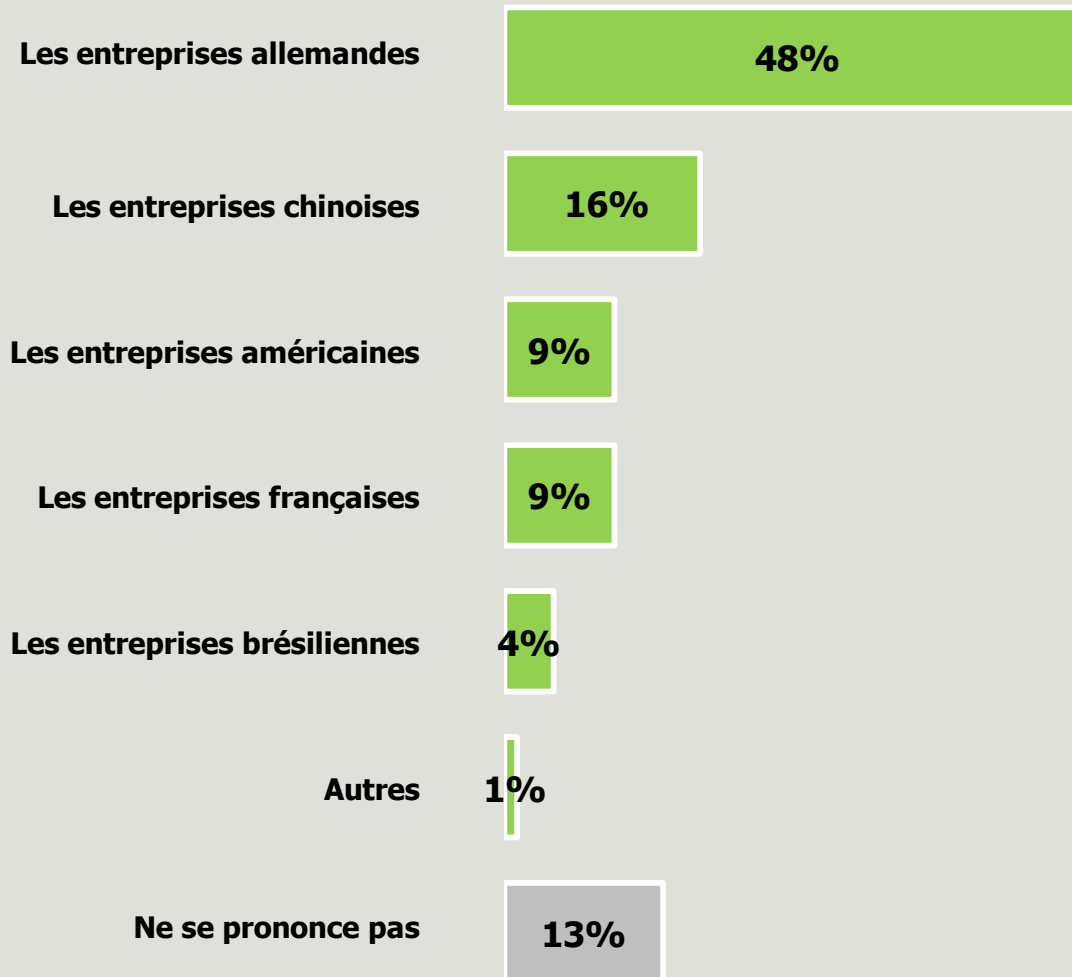
89%

Essentiel à la pérennité de l'entreprise

# Prospective et nationalité d'entreprise

A tous

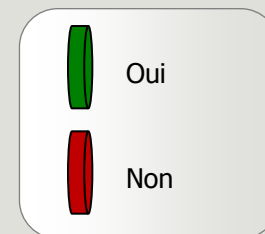
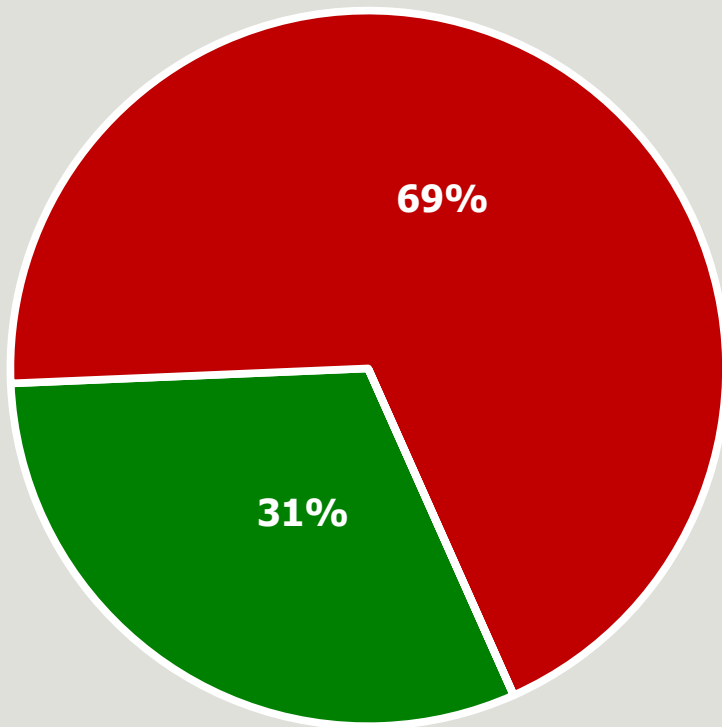
**Q16 : Parmi les entreprises suivantes, quelles sont celles qui ont, selon vous, la meilleure vision stratégique de long terme ?**



# Les chefs d'entreprise et les clubs de réflexion

A tous

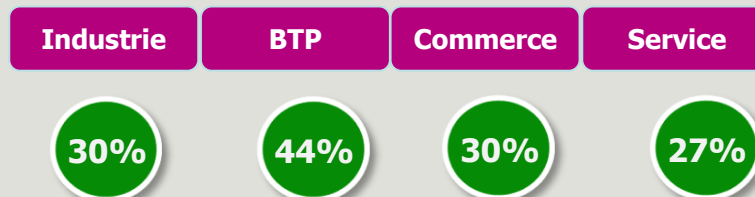
Q17 : Vous-même, appartenez-vous à un réseau de chefs d'entreprise, un club de réflexion ou un think tank ?



## Taille d'entreprise



## Secteur d'activité

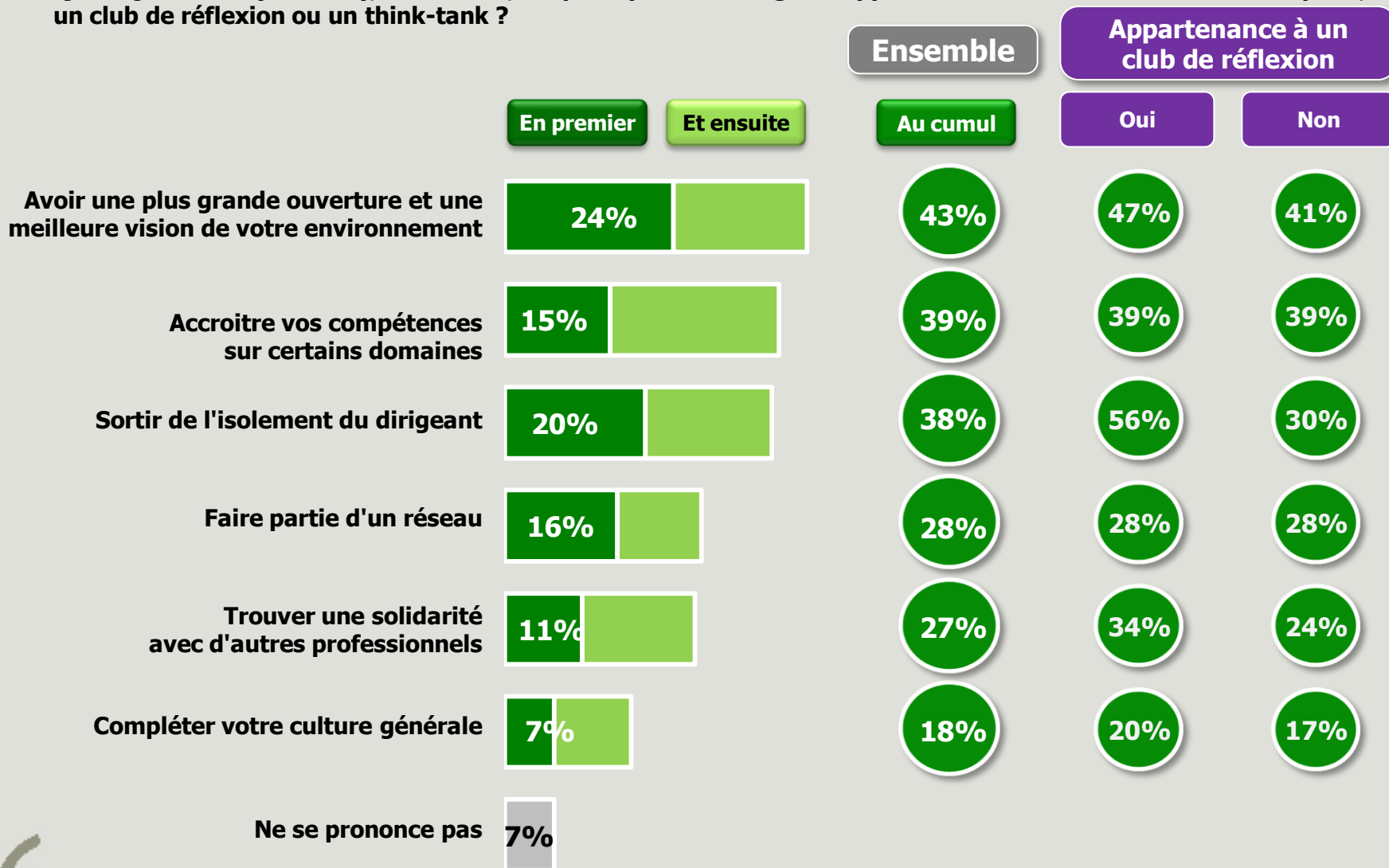


Oui



# Les principaux avantages d'un club de réflexion

Q18 : Quels sont (seraient), selon vous, les principaux avantages d'appartenir à un réseau de chefs d'entreprise, un club de réflexion ou un think-tank ?



# Les apports de la prospective

**Q19 : Pour terminer, pourriez-vous dire en quelques mots ce qu'une vision stratégique de long terme pourrait apporter aux entreprises en général ?**

(Question ouverte)

Pérennité de l'entreprise	<b>38%</b>
Bien-être des salariés (stabilité, employabilité, recrutement)	<b>20%</b>
Anticipation des risques	<b>16%</b>
Développement de l'entreprise	<b>14%</b>
Optimiser la rentabilité et les performances de l'entreprise	<b>12%</b>
Se positionner sur les marchés, s'adapter aux évolutions sociétales	<b>7%</b>
S'adapter aux ressources dont on disposera demain	<b>5%</b>
Gagner la confiance des actionnaires et des clients	<b>5%</b>
Favoriser l'innovation	<b>2%</b>
<i>Rien</i>	<i>4%</i>
<i>Autre</i>	<i>15%</i>
<i>NSP</i>	<i>13%</i>

