



# LE TRAVAIL AUTREMENT ?

Mars 2016

*“opinionway*

15 place de la République 75003 Paris



nextdoor

**Julien Goarant**

Directeur de clientèle de l'activité Management

Tel.: + 33 1 80 48 30 80

Mob. : + 33 6 35 53 41 98

Email : [jgoarant@opinion-way.com](mailto:jgoarant@opinion-way.com)

# “ MÉTHODOLOGIE

*“opinionway*



# La méthodologie



- ✓ Les actifs français âgés de 18 ans et plus.
- ✓ Au final, 811 actifs ont intégralement complété leur questionnaire
- ✓ L'échantillon a été constitué selon la méthode des quotas, au regard des critères de sexe, d'âge, lieu de résidence, statut et catégorie socio-professionnelle



- ✓ **Echantillon interrogé en ligne sur système CAWI** (Computer Assisted Web Interview)



- ✓ Le terrain a été réalisé du **23 mars au 30 mars 2015**.



- ✓ OpinionWay a réalisé cette enquête en appliquant les procédures et règles de la **norme ISO 20252**

**01**



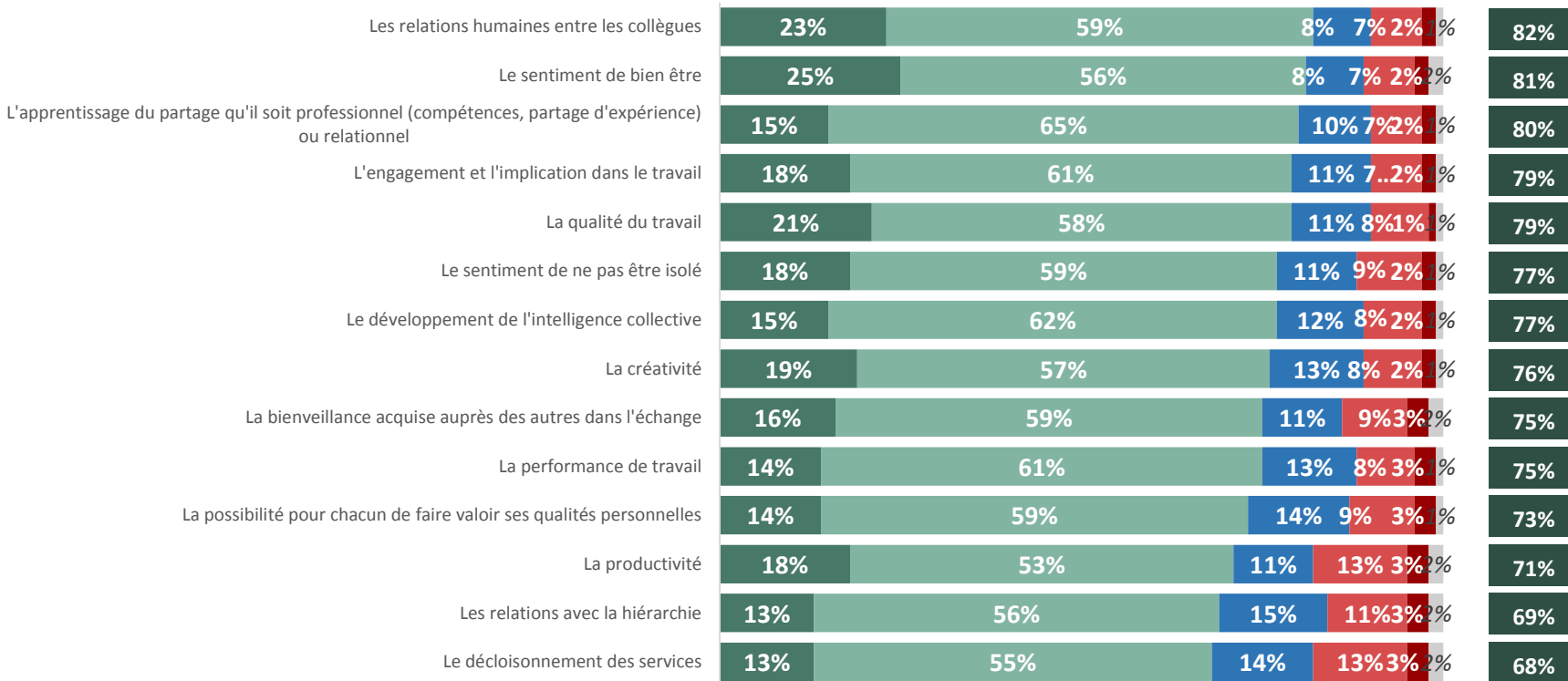
**LE TRAVAIL AU QUOTIDIEN**



# Changer les modes d'organisation du travail, un puissant levier pour le bien-être et la qualité du travail



**Q6. Les nouveaux modes d'organisation du travail, très souples, avec des espaces collaboratifs, des lieux de détente, des lieux isolés, ont-ils selon vous une influence positive ou négative sur... ?**



**% Positif**

En moyenne, les répondants anticipent un impact positif pour 10,6 propositions

90% des salariés trouvent positive au moins une de ces dimensions

78% en apprécient plus de 8





# Changer les modes d'organisation du travail, un puissant levier pour le bien-être et la qualité du travail

Résultats détaillés

ST Positif	Sexe		Âge					CSP			Taille de l'entreprise			
	Homme	Femme	18 à 29 ans	30 à 39 ans	40 à 49 ans	50 à 59 ans	60 ans et plus	Cadres	Profession s inter.	Employés	Seul ou TPE	PME	ETI	TGI
Les relations humaines entre les collègues	<b>82%</b>	78%- 86%+	75%	84%	81%	84%	81%	89%+	79%	83%	86%	83%	87%	76%-
Le sentiment de bien être	<b>81%</b>	77% 85%	71%-	81%	81%	85%	91%	80%	83%	81%	85%	81%	84%	74%-
L'apprentissage du partage qu'il soit professionnel (compétences, partage d'expérience) ou relationnel	<b>80%</b>	75%- 87%+	77%	81%	81%	79%	95%	80%	82%	84%	81%	81%	87%	75%
L'engagement et l'implication dans le travail	<b>79%</b>	77% 83%	69%-	79%	81%	84%	88%	81%	77%	82%	83%	84%+	72%	71%-
La qualité du travail	<b>79%</b>	75% 83%	71%-	78%	81%	83%	83%	78%	78%	83%	83%	81%	79%	71%-
Le sentiment de ne pas être isolé	<b>77%</b>	74% 83%+	71%-	78%	79%	82%	89%	84%	78%	82%	76%	79%	77%	77%
Le développement de l'intelligence collective	<b>77%</b>	74% 81%+	72%	77%	75%	82%	88%	80%	71%	82%	85%+	81%	75%	67%-
La créativité	<b>76%</b>	73% 80%	69%	77%	76%	78%	85%	82%	77%	79%	77%	80%	74%	69%-
La bienveillance acquise auprès des autres dans l'échange	<b>75%</b>	70%- 83%+	63%-	79%	77%	80%	81%	78%	75%	83%+	72%	79%	80%	71%
La performance de travail	<b>75%</b>	72% 80%+	65%-	77%	75%	81%	88%	77%	69%-	82%+	79%	80%	79%	65%-
La possibilité pour chacun de faire valoir ses qualités personnelles	<b>73%</b>	69%- 80%+	66%-	71%	76%	80%	77%	76%	74%	80%+	73%	76%	75%	69%
La productivité	<b>71%</b>	69% 74%	65%	71%	74%	73%	80%	71%	67%	75%	75%	76%+	67%	61%-
Les relations avec la hiérarchie	<b>69%</b>	66% 74%	62%-	69%	70%	76%	71%	63%	63%	77%+	73%	73%	67%	62%-
Le décloisonnement des services	<b>68%</b>	68% 68%	64%	75%+	69%	62%	79%	74%	68%	68%	70%	68%	64%	67%

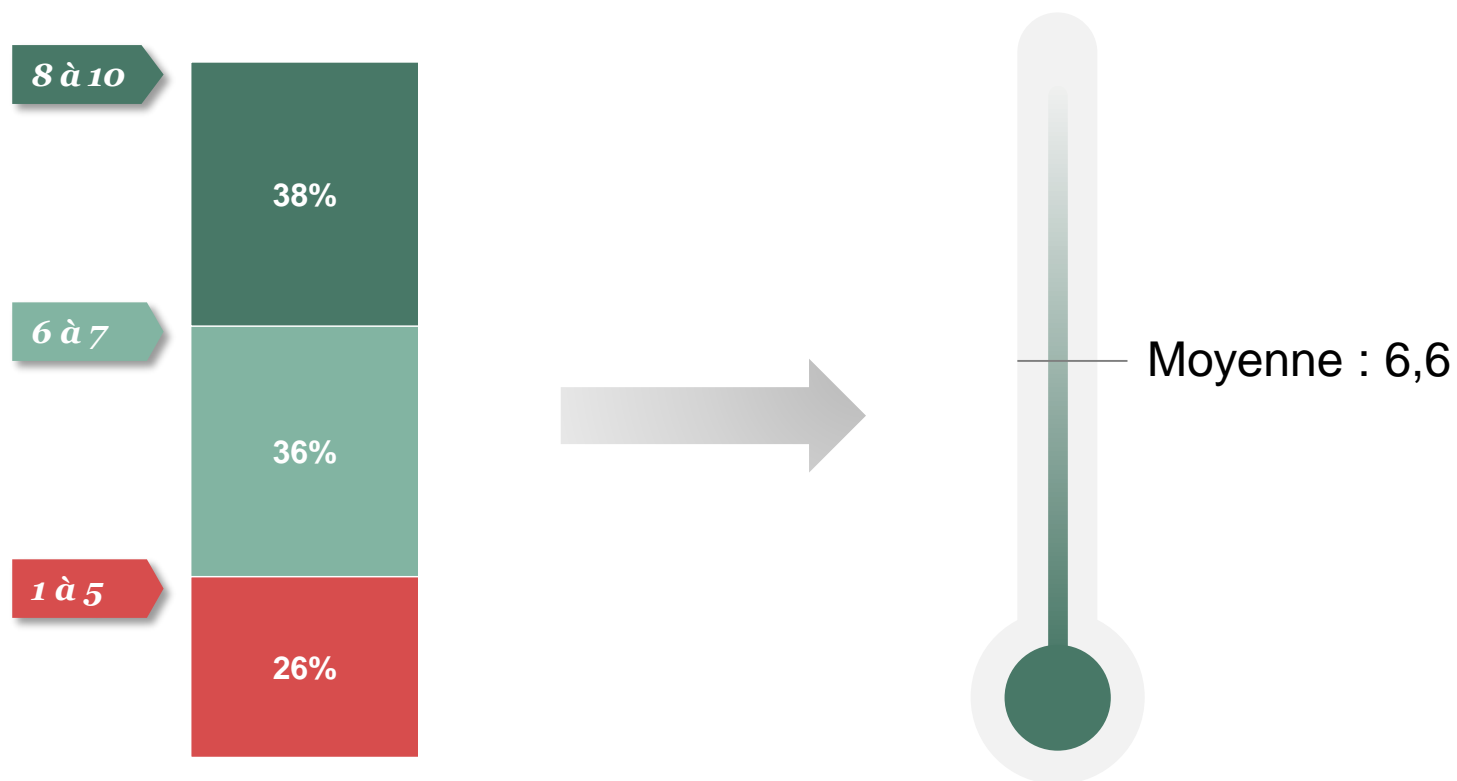


## Bien au travail, un chantier qui reste ouvert ...



Q1. Globalement diriez-vous que vous vous sentez bien au travail ?

*1 est la moins bonne note, 10 la meilleure note, les notes intermédiaires vous permettent de nuancer votre jugement.*





# Bien au travail, un chantier qui reste ouvert ...

Résultats détaillés

TOTAL	Sexe		Âge					CSP			Taille de l'entreprise				
	Homme	Femme	18 à 29 ans	30 à 39 ans	40 à 49 ans	50 à 59 ans	60 ans et plus	Cadres	Professions inter.	Employés	Seul ou TPE	PME	ETI	TGI	
ST 8 à 10	38%	37%	39%	33%	39%	36%	40%	46%	44%	33%	30%-	46%+	34%	34%	37%
ST 6 à 7	36%	36%	36%	37%	35%	38%	36%	35%	37%	37%	39%	29%	40%	35%	35%
ST 1 à 5	26%	27%	24%	31%	26%	27%	25%	18%	17%-	29%	30%	23%	26%	32%	27%
Moyenne	6,6	6,5	6,7	6,5	6,6	6,4	6,7	6,8	6,9	6,4	6,3	7	6,5	6,5	6,4





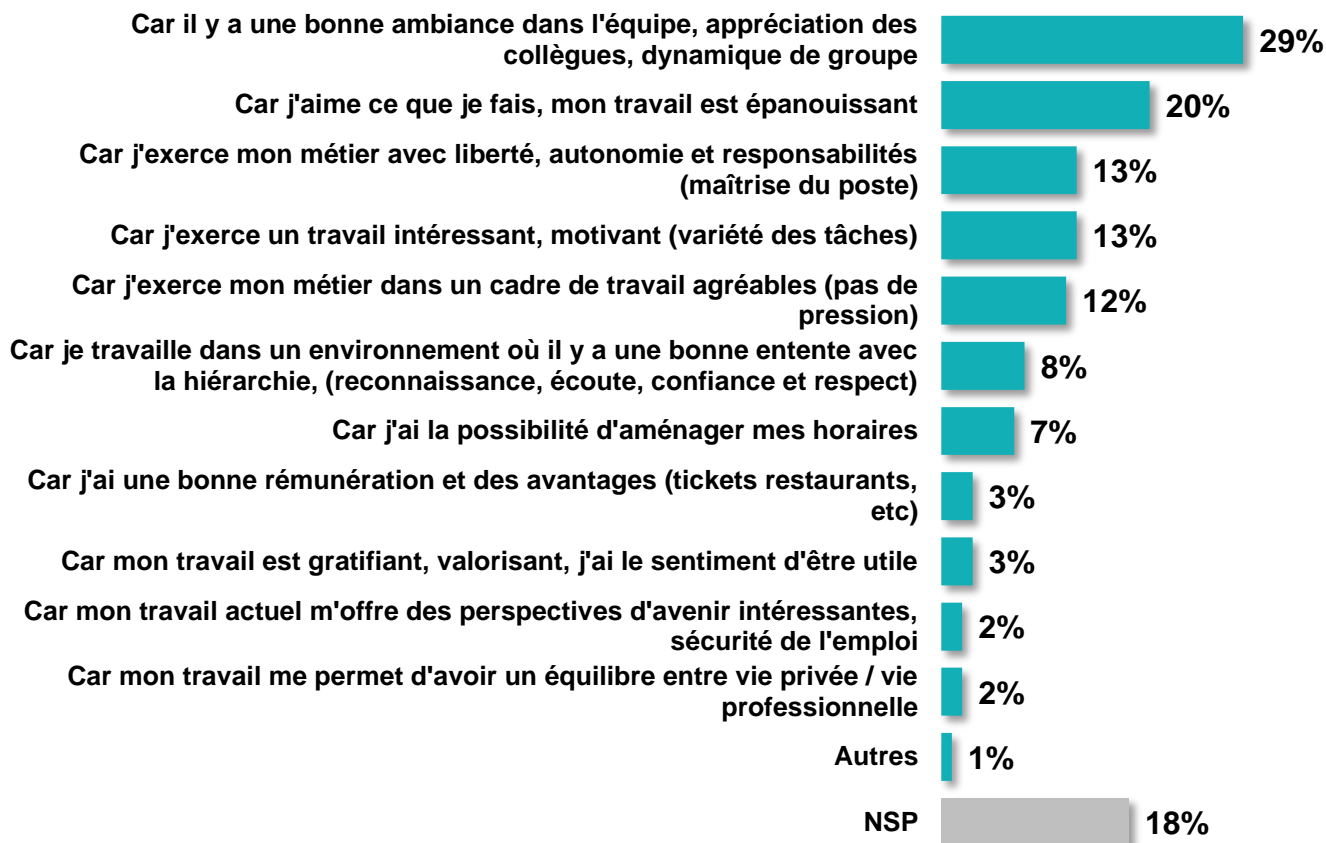
# Une priorité: créer les conditions d'une bonne ambiance, bienveillante et dynamique

Ceux qui disent être heureux au travail (note égale ou supérieure à 7 à la Q1)



## Q2. Pour quelles raisons estimez-vous vous sentir bien au travail ?

Question ouverte





# Une priorité: créer les conditions d'une bonne ambiance, bienveillante et dynamique

Résultats détaillés

	TOTAL	Sexe		Âge					CSP			Taille de l'entreprise			
		Homme	Femme	18 à 29 ans	30 à 39 ans	40 à 49 ans	50 à 59 ans	60 ans et plus	Cadres	Profession s inter.	Employés	Seul ou TPE	PME	ETI	TGI
Car il y a une bonne ambiance dans l'équipe	29%	26%	34%	29%	31%	33%	24%	37%	23%	40%+	36%	27%	34%	42%	22%
Car j'aime ce que je fais, mon travail est épanouissant	20%	16%	25%	21%	23%	20%	16%	17%	22%	28%+	19%	20%	18%	24%	23%
Car j'exerce mon métier avec liberté, autonomie et responsabilités	13%	11%	16%	6%	10%	10%	26%+	5%	18%	16%	10%	22%+	11%	5%	9%
Car j'exerce un travail intéressant, motivant	13%	13%	13%	5%-	12%	16%	14%	31%+	25%+	14%	12%	7%	13%	13%	19%
Car j'exerce mon métier dans un cadre de travail agréables	12%	12%	12%	7%	16%	10%	9%	32%+	11%	8%	14%	13%	13%	8%	9%
Car je travaille dans un environnement où il y a une bonne entente avec la hiérarchie	8%	6%	10%	3%	10%	11%	5%	11%	8%	8%	10%	8%	9%	5%	5%
Car j'ai la possibilité d'aménager mes horaires	7%	6%	8%	9%	8%	7%	5%	-	4%	4%	10%	10%	7%	-	5%
Car j'ai une bonne rémunération et des avantages	3%	3%	3%	2%	3%	4%	3%	6%	8%+	1%	2%	3%	3%	-	4%
Car j'ai le sentiment d'être utile	3%	3%	3%	-	3%	5%	4%	5%	5%	4%	2%	2%	4%	3%	3%
Car mon travail actuel m'offre des perspectives d'avenir intéressantes	2%	3%	1%	2%	2%	1%	3%	-	5%+	1%	1%	-	1%	-	5%+
Car mon travail me permet d'avoir un équilibre entre vie privée / vie professionnelle	2%	1%	3%	-	4%+	3%	-	-	3%	2%	3%	4%	1%	-	2%

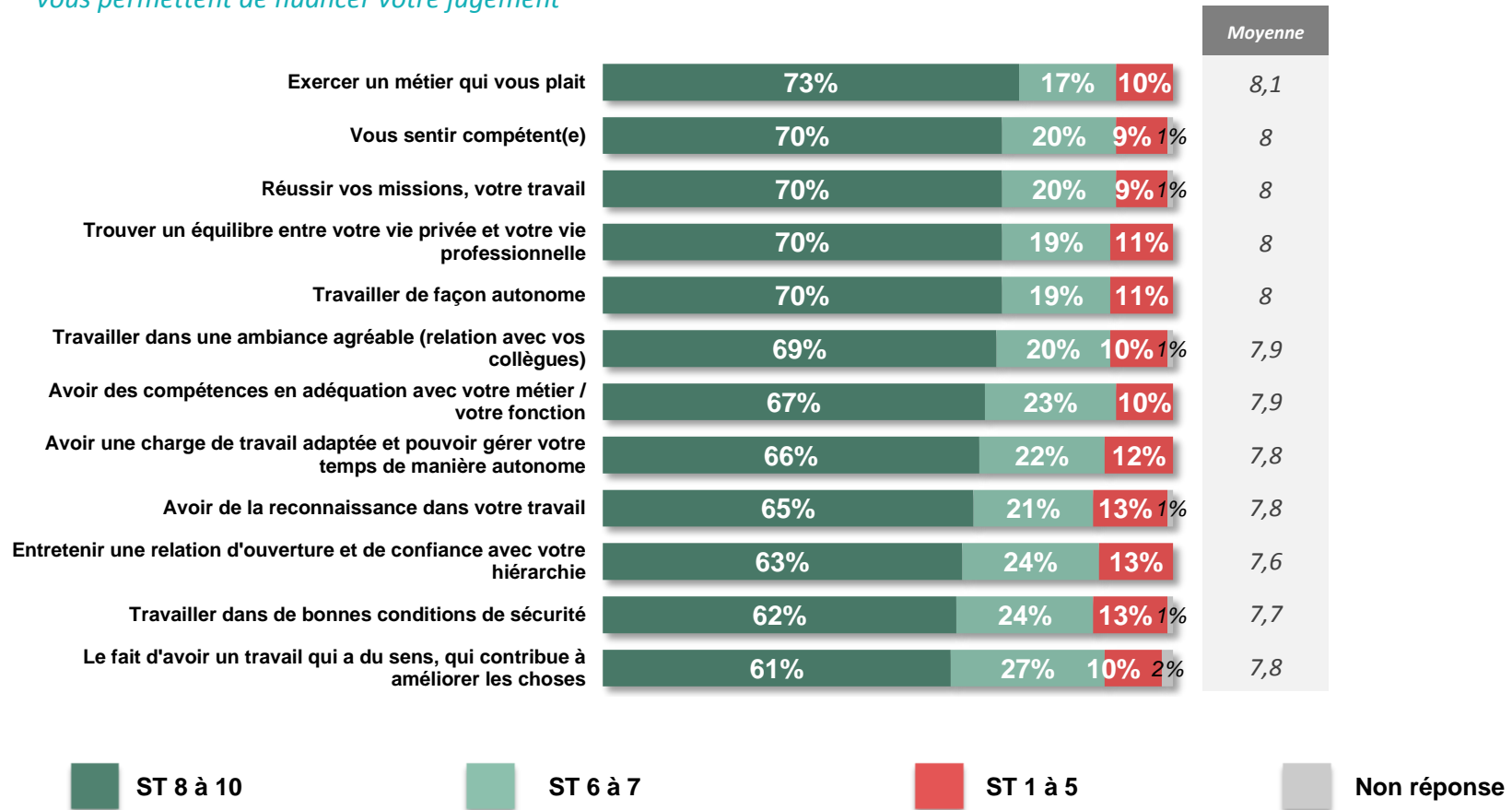


# L'alchimie du bien-être au travail: favoriser les conditions de la réussite en créant des zones de confort ?



## Q3. Et plus précisément, à quel point chacune de ces dimensions contribue à votre bien-être au travail ?

10 signifie que vous vous cela est fondamental pour votre bien être, 1 que cela est très secondaire Les notes intermédiaires vous permettent de nuancer votre jugement



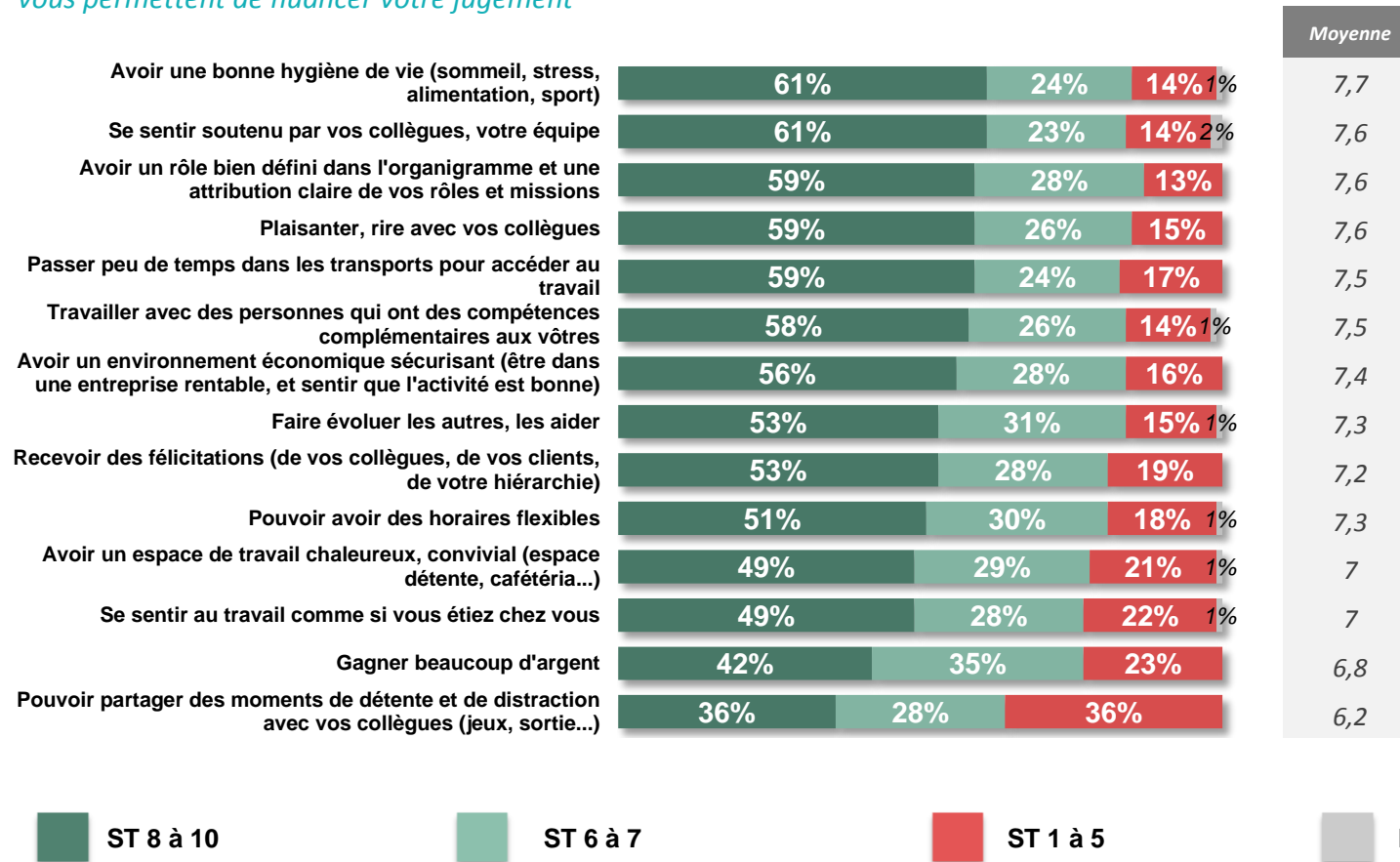


# L'alchimie du bien-être au travail: favoriser les conditions de la réussite en créant des zones de confort?



## Q3. Et plus précisément, à quel point chacune de ces dimensions contribue à votre bien-être au travail ?

10 signifie que vous vous cela est fondamental pour votre bien être, 1 que cela est très secondaire Les notes intermédiaires vous permettent de nuancer votre jugement





# L'alchimie du bien-être au travail: favoriser les conditions en créant des zones de confort

Résultats détaillés

% de notes de 8 à 10	Sexe		Âge					CSP			Taille de l'entreprise			
	Homme	Femme	18 à 29 ans	30 à 39 ans	40 à 49 ans	50 à 59 ans	60 ans et plus	Cadres	Profession s inter.	Employés	Seul ou TPE	PME	ETI	TGI
Exercer un métier qui vous plaît	73%	68%- 78%+	65%-	72%	71%	79%+	75%	79%+	75%	70%	77%	70%	71%	73%
Trouver un équilibre entre votre vie privée et votre vie professionnelle	70%	68% 73%	64%	71%	67%	74%	73%	74%	73%	68%	70%	66%	82%+	71%
Vous sentir compétent(e)	70%	67%- 76%+	65%	73%	68%	77%+	65%	83%+	74%	66%	76%	65%-	68%	75%
Réussir vos missions, votre travail	70%	65%- 77%+	67%	69%	65%	79%+	75%	80%+	70%	69%	73%	65%	84%+	73%
Travailler de façon autonome	70%	69% 70%	59%-	68%	66%	86%+	72%	77%+	71%	65%	74%	67%	73%	68%
Travailler dans une ambiance agréable (relation avec vos collègues)	69%	65%- 75%+	58%-	69%	72%	71%	79%	73%	73%	69%	67%	71%	71%	66%
Avoir des compétences en adéquation avec votre métier / votre fonction	67%	62% 73%+	58%-	65%	63%	78%+	78%	74%	74%+	66%	68%	67%	76%	65%
Avoir une charge de travail adaptée et pouvoir gérer votre temps	66%	61%- 72%+	58%-	66%	64%	74%+	68%	75%+	68%	62%	66%	64%	71%	66%
Avoir de la reconnaissance dans votre travail	65%	60%- 71%+	63%	64%	65%	70%	74%	76%+	69%	65%	62%	67%	73%	63%
Entretenir une relation d'ouverture avec votre hiérarchie	63%	57%- 69%+	53%-	64%	63%	67%	59%	79%+	64%	61%	64%	61%	67%	61%
Travailler dans de bonnes conditions de sécurité	62%	57%- 70%+	61%	61%	58%	71%+	71%	57%	67%	64%	63%	62%	74%+	59%
Le fait d'avoir un travail qui a du sens	61%	59% 65%	59%	61%	58%	69%+	73%	70%+	69%	56%	68%	57%	69%	63%
Se sentir soutenu par vos collègues, votre équipe	61%	56%- 70%+	59%	62%	61%	64%	62%	72%+	67%	61%	63%	61%	59%	71%



# L'alchimie du bien-être au travail: favoriser les conditions en créant des zones de confort

Résultats détaillés

% de notes de 8 à 10	Sexe		Âge					CSP			Taille de l'entreprise			
	Homme	Femme	18 à 29 ans	30 à 39 ans	40 à 49 ans	50 à 59 ans	60 ans et plus	Cadres	Profession s.inter.	Employés	Seul ou TPE	PME	ETI	TGI
Avoir une bonne hygiène de vie	61%	55%- 69%+	53%-	67%	60%	64%	61%	64%	63%	62%	61%	66%	61%	66%
Passer peu de temps dans les transports pour accéder au travail	59%	54%- 65%+	54%	61%	56%	63%	62%	63%	61%	60%	60%	59%	58%	75%+
Avoir un rôle bien défini dans l'organigramme	59%	53%- 65%+	55%	60%	54%	66%+	55%	63%	59%	59%	53%	61%	58%	66%
Plaisanter, rire avec vos collègues	59%	55% 65%+	52%	63%	61%	61%	47%	59%	64%	62%	62%	56%	60%	72%
Travailler avec des personnes qui ont des compétences complémentaires aux vôtres	58%	55% 63%	51%-	55%	58%	66%+	76%	61%	56%	58%	58%	59%	59%	65%
Avoir un environnement économique sécurisant	56%	54% 58%	45%-	57%	58%	60%	68%	62%	61%	52%	66%+	57%	57%	60%
Recevoir des félicitations	53%	46%- 61%+	54%	53%	51%	54%	48%	61%+	55%	54%	53%	55%	49%	62%
Faire évoluer les autres, les aider	53%	51% 58%	53%	47%	50%	64%+	57%	58%	57%	48%	54%	56%	55%	53%
Pouvoir avoir des horaires flexibles	51%	49% 55%	37%-	59%	52%	55%	57%	66%+	51%	44%-	48%	64%+	48%	61%
Se sentir au travail comme si vous étiez chez vous	49%	45% 54%+	49%	44%	49%	52%	49%	46%	41%	50%	50%	57%+	44%	61%
Avoir un espace de travail chaleureux, conviviale	49%	45% 55%+	45%	49%	48%	51%	61%	47%	51%	51%	48%	48%	48%	65%+
Gagner beaucoup d'argent	42%	42% 42%	39%	43%	43%	42%	29%	45%	44%	35%-	56%+	39%	43%	54%+
Pouvoir partager des moments de détente et de distraction	36%	33% 40%	40%	35%	39%	33%	32%	37%	40%	34%	34%	40%	33%	49%

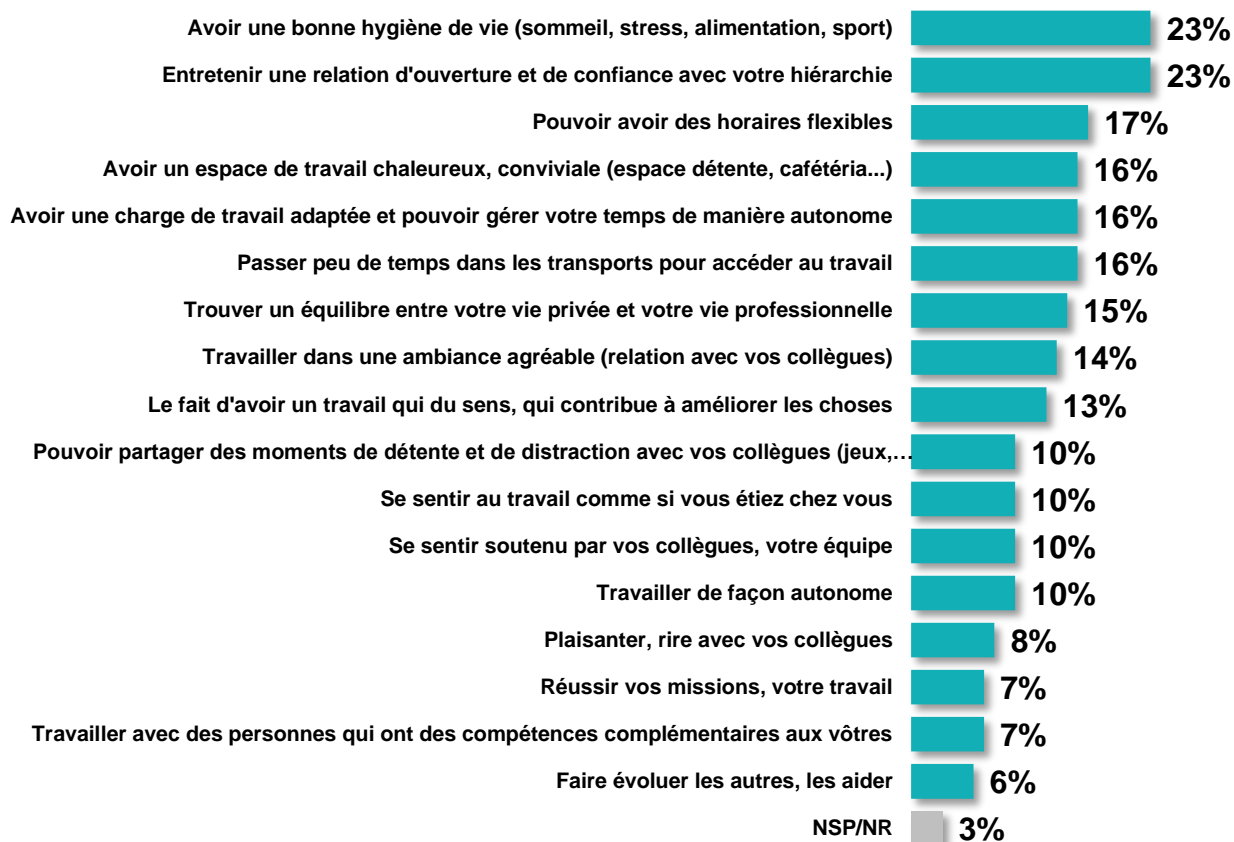


# On en manque au travail!... avoir une bonne hygiène de vie, des horaires flexibles, un espace de travail chaleureux et ... une relation de confiance avec la hiérarchie



Q3Bis. Et parmi les propositions suivantes, si vous deviez choisir des dimensions que vous n'avez PAS aujourd'hui dans votre travail et qui vous manquent, quelles seraient ces dimensions ?

5 réponses possibles





# On en manque au travail!... avoir une bonne hygiène de vie, des horaires flexibles, un espace de travail chaleureux et ... une relation de confiance avec la hiérarchie

Résultats détaillés

TOTAL	Sexe		Âge					CSP			Taille de l'entreprise				
	Homme	Femme	18 à 29 ans	30 à 39 ans	40 à 49 ans	50 à 59 ans	60 ans et plus	Cadres	Profession s inter.	Employés	Seul ou TPE	PME	ETI	TGI	
Avoir une bonne hygiène de vie (sommeil, stress, alimentation, sport)	23%	22%	24%	16%	24%	21%	26%	46%+	27%	21%	21%	18%	23%	24%	25%
Entretenir une relation d'ouverture et de confiance avec votre hiérarchie	23%	21%	27%	26%	21%	20%	28%	15%	21%	27%	24%	16%-	25%	19%	26%
Pouvoir avoir des horaires flexibles	17%	15%	20%	16%	16%	20%	19%	7%	11%-	18%	20%	22%	17%	17%	15%
Avoir un espace de travail chaleureux, conviviale (espace détente, cafétéria...)	16%	16%	17%	16%	16%	15%	18%	7%	17%	18%	18%	18%	17%	18%	12%
Avoir une charge de travail adaptée et pouvoir gérer votre temps de manière autonome	16%	15%	17%	20%	15%	14%	15%	30%	17%	21%	17%	15%	16%	20%	16%
Passer peu de temps dans les transports pour accéder au travail	16%	13%	19%	18%	13%	15%	16%	21%	26%+	17%	14%	13%	12%-	31%+	20%
Trouver un équilibre entre votre vie privée et votre vie professionnelle	15%	16%	15%	14%	16%	16%	15%	22%	22%+	10%	14%	20%	14%	15%	14%
Travailler dans une ambiance agréable (relation avec vos collègues)	14%	13%	16%	12%	13%	12%	22%+	3%	9%-	15%	18%	10%	15%	22%	14%
Le fait d'avoir un travail qui du sens, qui contribue à améliorer les choses	13%	13%	12%	14%	12%	14%	13%	12%	18%	18%	11%	12%	12%	12%	15%





# On en manque au travail!... avoir une bonne hygiène de vie, des horaires flexibles, un espace de travail chaleureux et ... une relation de confiance avec la hiérarchie

Résultats détaillés

TOTAL	Sexe		Âge					CSP			Taille de l'entreprise			
	Homme	Femme	18 à 29 ans	30 à 39 ans	40 à 49 ans	50 à 59 ans	60 ans et plus	Cadres	Profession s inter.	Employés	Seul ou TPE	PME	ETI	TGI
Pouvoir partager des moments de détente et de distraction avec vos collègues (jeux, sortie...)	10%	9%	10%	11%	11%	8%	-	10%	11%	7%	10%	10%	6%	10%
Se sentir au travail comme si vous étiez chez vous	10%	9%	3%-	14%	13%	8%	12%	6%	8%	11%	10%	10%	19%+	8%
Se sentir soutenu par vos collègues, votre équipe	10%	13%	8%	10%	9%	14%	7%	6%	13%	13%	5%-	10%	8%	13%
Travailler de façon autonome	10%	8%	9%	10%	10%	10%	21%	5%-	9%	10%	4%-	13%	11%	8%
Plaisanter, rire avec vos collègues	8%	8%	9%	7%	6%	9%	-	5%	6%	7%	11%	6%	12%	7%
Réussir vos missions, votre travail	7%	3%-	2%-	9%	7%	7%	10%	5%	9%	5%	5%	8%	4%	7%
Travailler avec des personnes qui ont des compétences complémentaires aux vôtres	7%	6%	4%	9%	9%	7%	6%	10%	11%	4%-	10%	6%	7%	8%
Faire évoluer les autres, les aider	6%	3%-	6%	6%	5%	6%	6%	8%	7%	5%	3%	6%	8%	7%

**02**



**VOS CONDITIONS DE TRAVAIL**

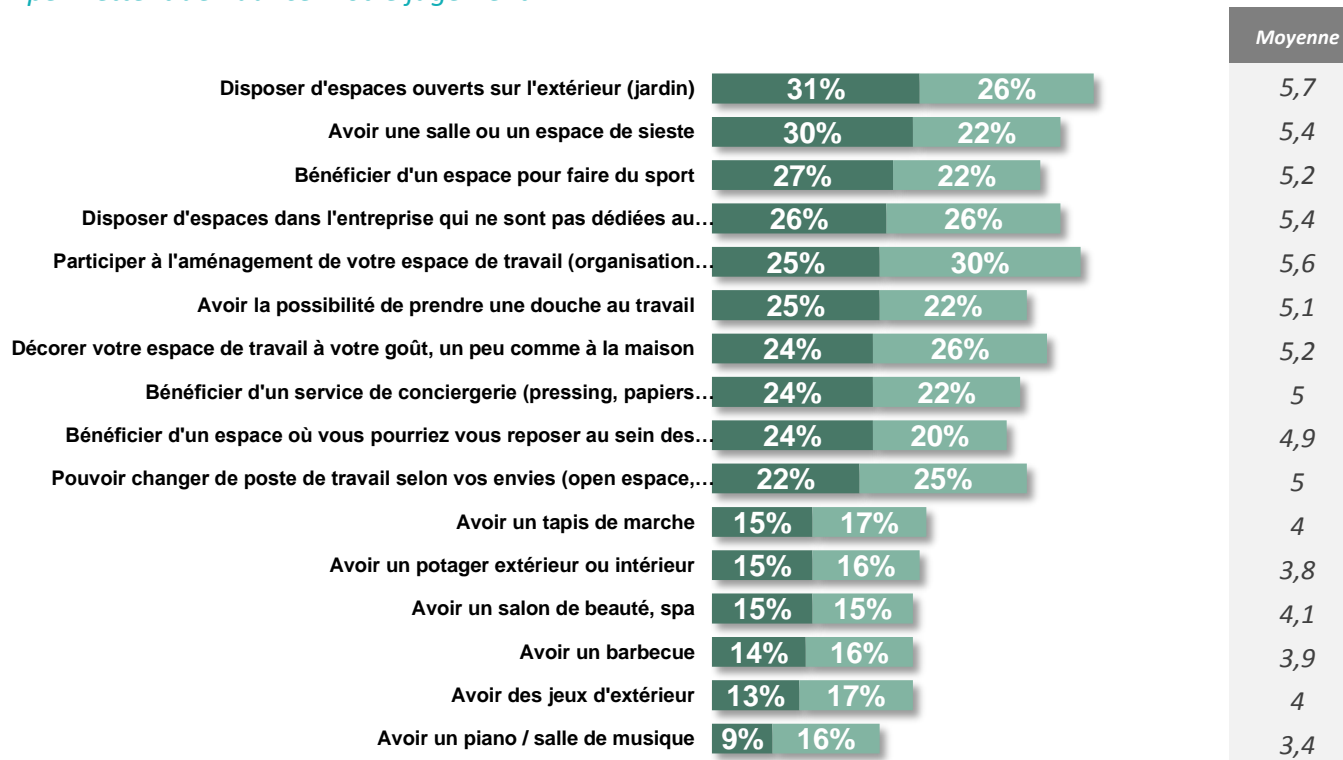


# Centrer l'approche sur le salarié pour écouter chacun et satisfaire tout le monde



## Q5. Et plus précisément, à quel point chacune de ces dimensions contribue à votre bien-être au travail ?

10 signifie que vous vous cela est fondamental pour votre bien être, 1 que cela est très secondaire Les notes intermédiaires vous permettent de nuancer votre jugement



85%

des salariés sont intéressés par au moins une de ces propositions

39%

adhèrent à plus de 8 propositions

ST 8 à 10

ST 6 à 7



# Centrer l'approche sur le salarié pour écouter chacun et satisfaire tout le monde

Résultats détaillés

% de notes de 8 à 10	Sexe		Âge					CSP			Taille de l'entreprise				
	Homme	Femme	18 à 29 ans	30 à 39 ans	40 à 49 ans	50 à 59 ans	60 ans et plus	Cadres	Profession s inter.	Employés	Seul ou TPE	PME	ETI	TGI	
Disposer d'espaces ouverts sur l'extérieur (jardin)	31%	28%	34%	33%	35%	29%	29%	10%-	36%	32%	29%	22%-	32%	44%+	33%
Avoir une salle ou un espace de sieste	30%	29%	32%	35%	30%	27%	32%	16%	35%	26%	30%	22%-	28%	39%	35%
Bénéficier d'un espace pour faire du sport	27%	27%	29%	31%	31%	27%	27%	4%-	37%+	25%	30%	21%	26%	44%+	29%
Disposer d'espaces dans l'entreprise qui ne sont pas dédiées au travail mais à l'échange, la détente, de jeux	26%	25%	27%	28%	22%	25%	28%	16%	24%	22%	27%	19%-	26%	33%	27%
Avoir la possibilité de prendre une douche au travail	25%	31%+	16%-	25%	21%	27%	28%	11%	26%	22%	21%	17%-	22%	36%	31%+
Participer à l'aménagement de votre espace de travail (organisation des bureaux...)	25%	25%	27%	25%	24%	29%	28%	9%	28%	29%	27%	25%	23%	34%	29%
Décorer votre espace de travail à votre goût, un peu comme à la maison	24%	20%	28%	23%	23%	25%	25%	6%-	19%	21%	26%	25%	22%	35%+	23%
Bénéficier d'un service de conciergerie (pressing, papiers administratifs, solutions de garde d'enfants, etc.)	24%	23%	27%	35%+	27%	22%	15%-	10%	29%	23%	30%	11%-	25%	35%	29%



# Centrer l'approche sur le salarié pour écouter chacun et satisfaire tout le monde

Résultats détaillés

% de notes de 8 à 10	Sexe		Âge					CSP			Taille de l'entreprise			
	Homme	Femme	18 à 29 ans	30 à 39 ans	40 à 49 ans	50 à 59 ans	60 ans et plus	Cadres	Profession s inter.	Employés	Seul ou TPE	PME	ETI	TGI
Bénéficier d'un espace où vous pourriez vous reposer au sein des locaux	24%	22%	32%+	19%	22%	19%	31%	24%	25%	20%	18%	23%	37%+	25%
Pouvoir changer de poste de travail selon vos envies (open espace, espace clôt...)	22%	23%	26%	17%	21%	26%	13%	25%	18%	26%	19%	19%	37%+	25%
Avoir un tapis de marche	15%	14%	17%	13%	14%	19%	7%	15%	13%	17%	10%	14%	30%+	15%
Avoir un salon de beauté, spa	15%	15%	20%	17%	16%	13%	3%	17%	14%	18%	11%	14%	27%+	18%
Avoir un potager extérieur ou intérieur	15%	13%	17%	15%	13%	16%	3%	16%	12%	17%	16%	15%	17%	14%
Avoir un barbecue	14%	16%	19%+	13%	15%	10%	-	11%	12%	14%	9%	14%	17%	17%
Avoir des jeux d'extérieur	13%	14%	21%+	13%	10%	12%	10%	14%	12%	14%	8%	13%	22%	15%
Avoir un piano / salle de musique	9%	11%	14%	11%	8%	7%	-	11%	7%	8%	5%	6%	14%	13%+

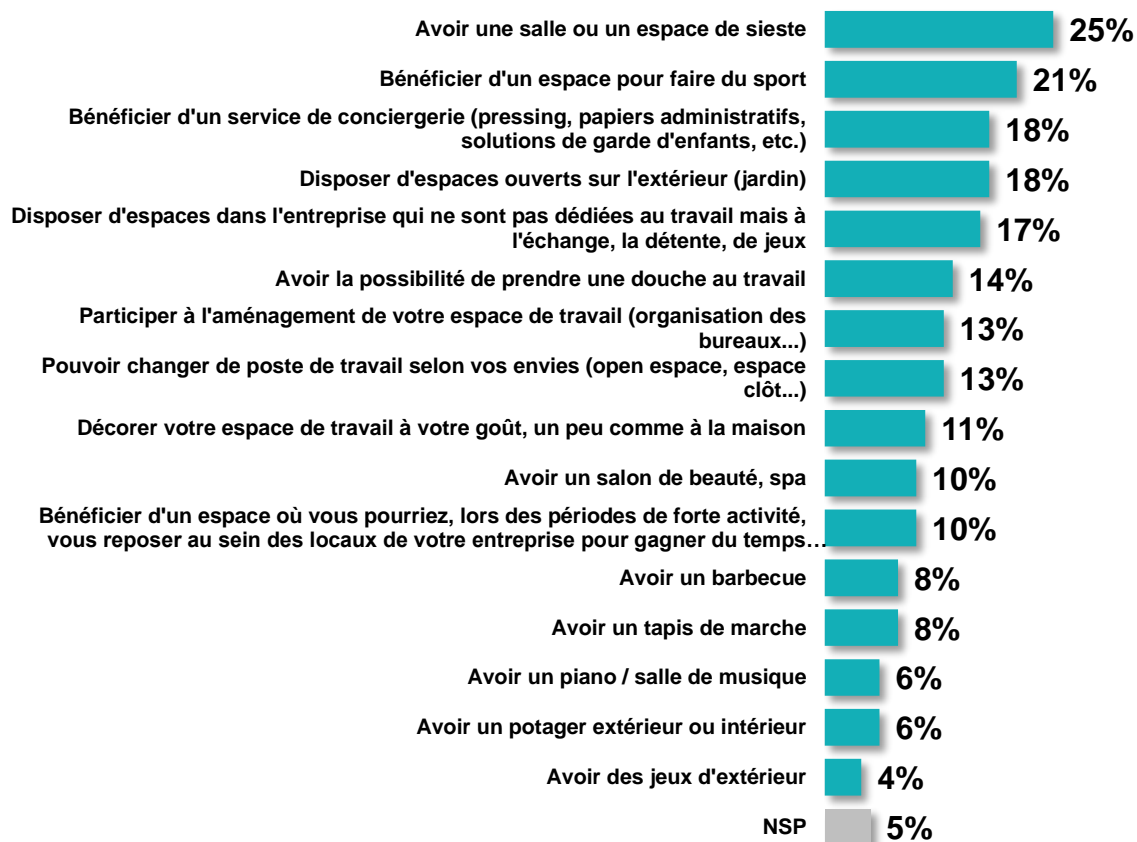


# Être bien pour être bon...tout simplement



Q5Bis. Et parmi les propositions suivantes, si vous deviez choisir des dimensions que vous n'avez PAS et qui serait un plus pour votre bien-être au travail, quelles seraient ces dimensions ?

5 réponses possibles





# Être bien pour être bon...tout simplement

Résultats détaillés

		Sexe		Âge					CSP			Taille de l'entreprise			
		Homme	Femme	18 à 29 ans	30 à 39 ans	40 à 49 ans	50 à 59 ans	60 ans et plus	Cadres	Profession s inter.	Employés	Seul ou TPE	PME	ETI	TGI
Avoir une salle ou un espace de sieste	<b>25%</b>	28%	21%	25%	25%	21%	28%	34%	29%	26%	24%	27%	22%	29%	27%
Bénéficier d'un espace pour faire du sport	<b>21%</b>	20%	21%	18%	26%	25%	15%	8%	29%+	25%	19%	16%	22%	28%	20%
Bénéficier d'un service de conciergerie (pressing, papiers administratifs, solutions de garde d'enfants, etc.)	<b>18%</b>	15%	23%+	21%	24%	17%	11%-	26%	26%+	24%+	18%	14%	20%	13%	21%
Disposer d'espaces ouverts sur l'extérieur (jardin)	<b>18%</b>	13%-	25%+	19%	17%	15%	21%	27%	19%	18%	19%	17%	20%	19%	15%
Disposer d'espaces dans l'entreprise qui ne sont pas dédiées au travail mais à l'échange, la détente, de jeux	<b>17%</b>	19%	15%	16%	15%	20%	19%	18%	19%	18%	19%	16%	17%	17%	19%
Avoir la possibilité de prendre une douche au travail	<b>14%</b>	17%	11%	11%	13%	19%	12%	15%	18%	13%	14%	17%	14%	17%	12%
Participer à l'aménagement de votre espace de travail (organisation des bureaux...)	<b>13%</b>	14%	13%	9%	12%	13%	17%	24%	13%	19%+	15%	16%	11%	22%	13%
Pouvoir changer de poste de travail selon vos envies (open espace, espace clôt...)	<b>13%</b>	14%	11%	10%	11%	16%	14%	9%	9%	13%	12%	7%-	14%	23%+	13%



# Être bien pour être bon...tout simplement

Résultats détaillés

		Sexe		Âge					CSP			Taille de l'entreprise			
		Homme	Femme	18 à 29 ans	30 à 39 ans	40 à 49 ans	50 à 59 ans	60 ans et plus	Cadres	Profession s inter.	Employés	Seul ou TPE	PME	ETI	TGI
Décorer votre espace de travail à votre goût, un peu comme à la maison	11%	8%-	15%+	11%	11%	9%	13%	4%	8%	16%+	13%	15%	9%	15%	10%
Avoir un salon de beauté, spa	10%	7%-	14%+	9%	12%	11%	8%	-	8%	9%	9%	5%-	11%	19%+	10%
Bénéficier d'un espace où vous pourriez vous reposer au sein des locaux de votre entreprise	10%	13%+	6%-	9%	10%	10%	10%	21%	11%	13%	9%	12%	10%	14%	9%
Avoir un barbecue	8%	9%	6%	7%	7%	10%	5%	12%	5%	4%	9%	3%-	9%	7%	8%
Avoir un tapis de marche	8%	5%-	12%+	8%	8%	7%	9%	3%	6%	4%	12%+	5%	8%	16%+	8%
Avoir un piano / salle de musique	6%	6%	6%	10%+	3%	2%-	9%+	5%	3%	2%	7%	6%	4%	6%	9%
Avoir un potager extérieur ou intérieur	6%	5%	7%	6%	5%	5%	10%+	3%	5%	4%	5%	5%	6%	11%	6%
Avoir des jeux d'extérieur	4%	6%	2%-	7%	5%	3%	3%	3%	2%	4%	1%-	3%	3%	12%+	5%





*“opinionway*

15 place de la République 75003 Paris

« Notre mission est de permettre à nos clients de comprendre de manière simple et rapide leur environnement actuel et futur, pour mieux décider aujourd’hui, agir demain et imaginer après-demain. »