



LES FRANÇAIS ET LE CONTRÔLE

Juin 2016

“opinionway

15 place de la République 75003 Paris



Frédéric Micheau

Directeur des études d'opinion

Directeur de département

Tel: 01 78 94 90 00

Fax : 01 78 94 90 19

fmicheau@opinion-way.com

“ LA MÉTHODOLOGIE

“opinionway



La méthodologie



Echantillon de **1058 personnes** représentatif de la population française âgée de 18 ans et plus. L'échantillon a été constitué selon la **méthode des quotas**, au regard des critères de sexe, d'âge, de catégorie socioprofessionnelle, de catégorie d'agglomération et de région de résidence.



L'échantillon a été interrogé par **questionnaire auto-administré en ligne sur système CAWI** (Computer Assisted Web Interview).



Les interviews ont été réalisées les **25 et 26 mai 2016**.



OpinionWay a réalisé cette enquête en appliquant les procédures et règles de la **norme ISO 20252**.



Les résultats de ce sondage doivent être lus en tenant compte des marges d'incertitude : **1,5 à 3** points au plus pour un échantillon de 1000 répondants.

Toute publication totale ou partielle doit impérativement utiliser la mention complète suivante :

« **Sondage OpinionWay pour Copernic** »

et aucune reprise de l'enquête ne pourra être dissociée de cet intitulé.



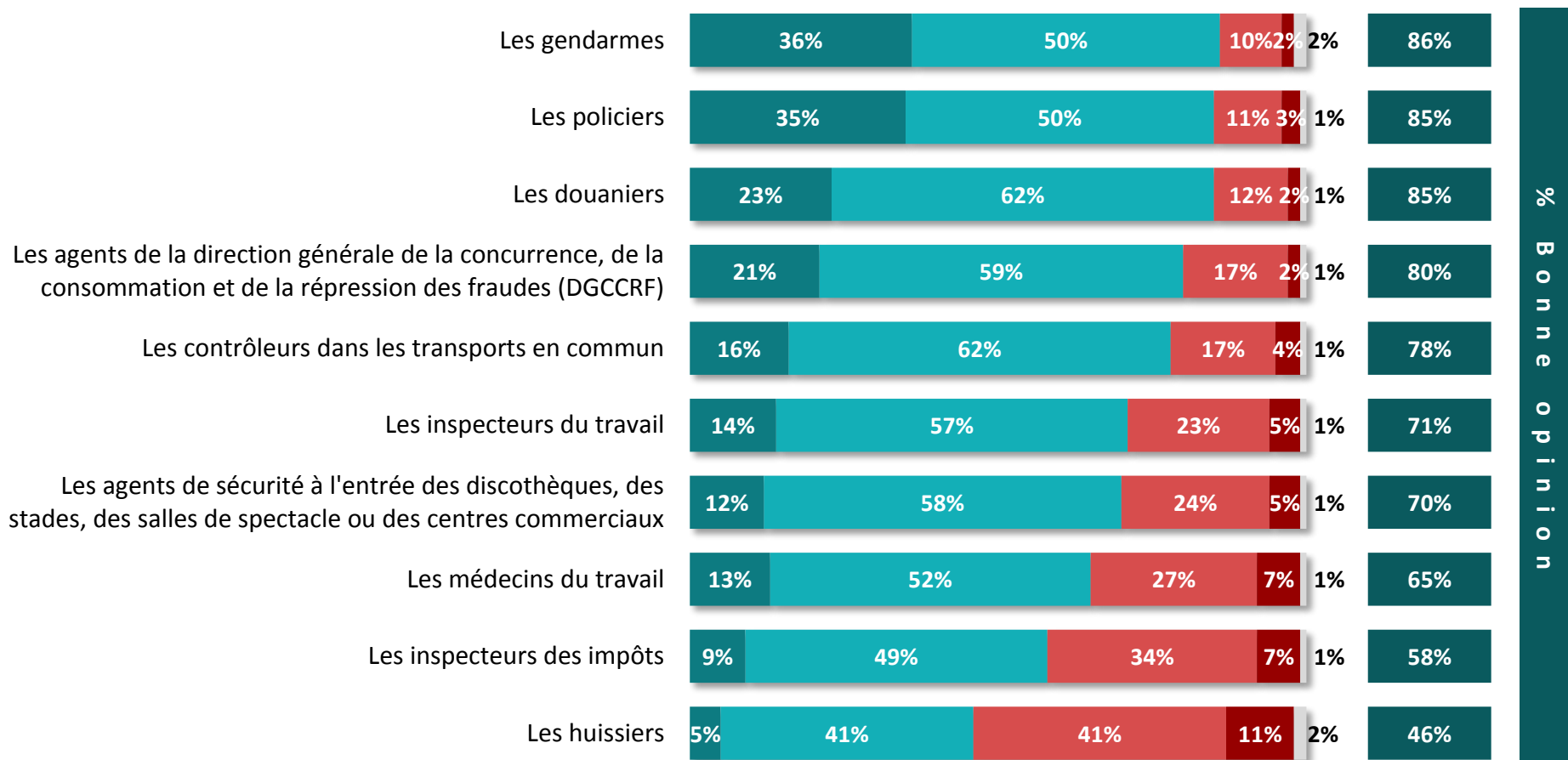
LES RÉSULTATS



L'opinion sur les professions de contrôle

Q. Avez-vous une bonne ou une mauvaise opinion de chacune des professions suivantes ?


1058
personnes



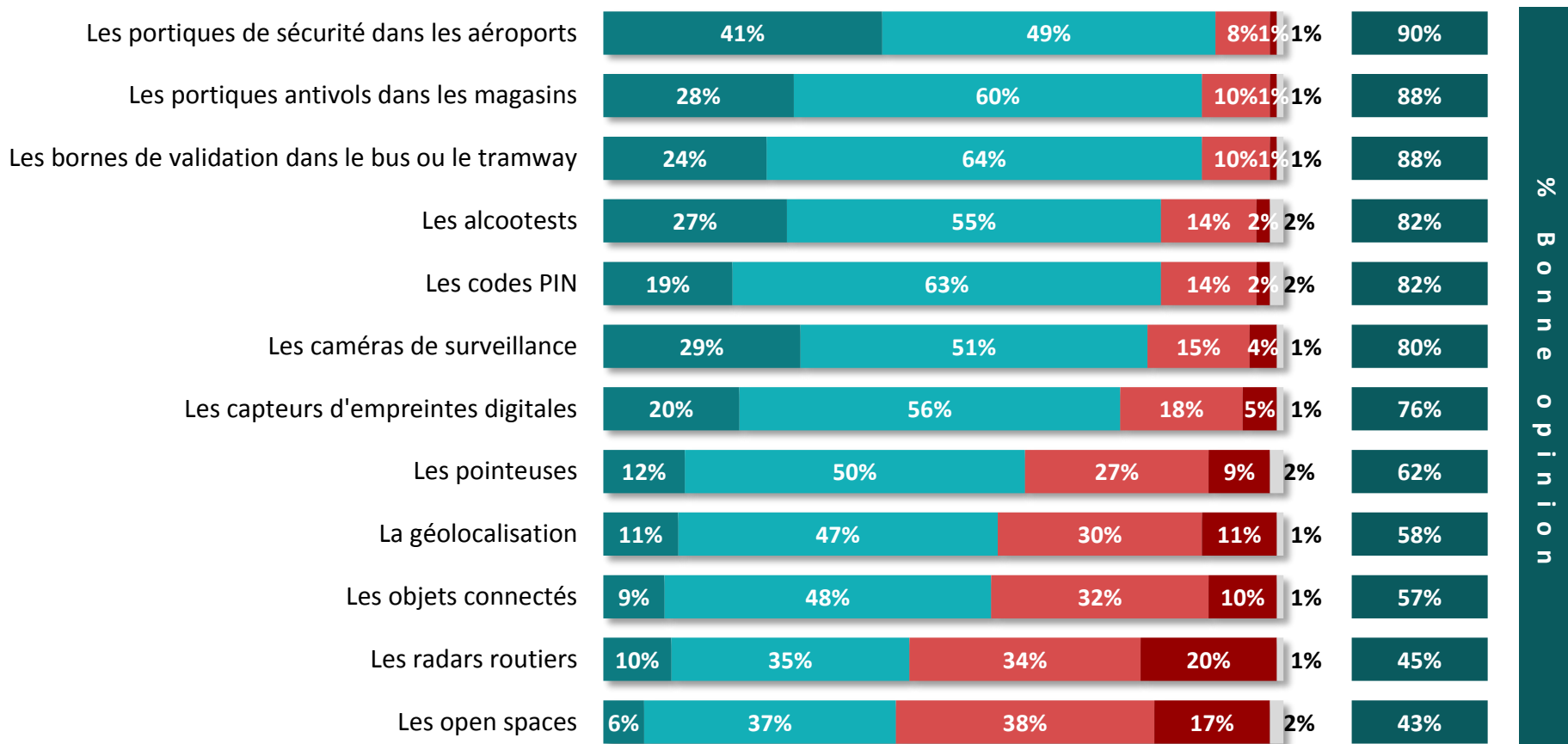
Une très bonne opinion
 Une assez bonne opinion
 Une assez mauvaise opinion
 Une très mauvaise opinion
 NSP



L'opinion sur les dispositifs de contrôle

Q. Avez-vous une bonne ou une mauvaise opinion de chacun des dispositifs suivants ?


1058
personnes

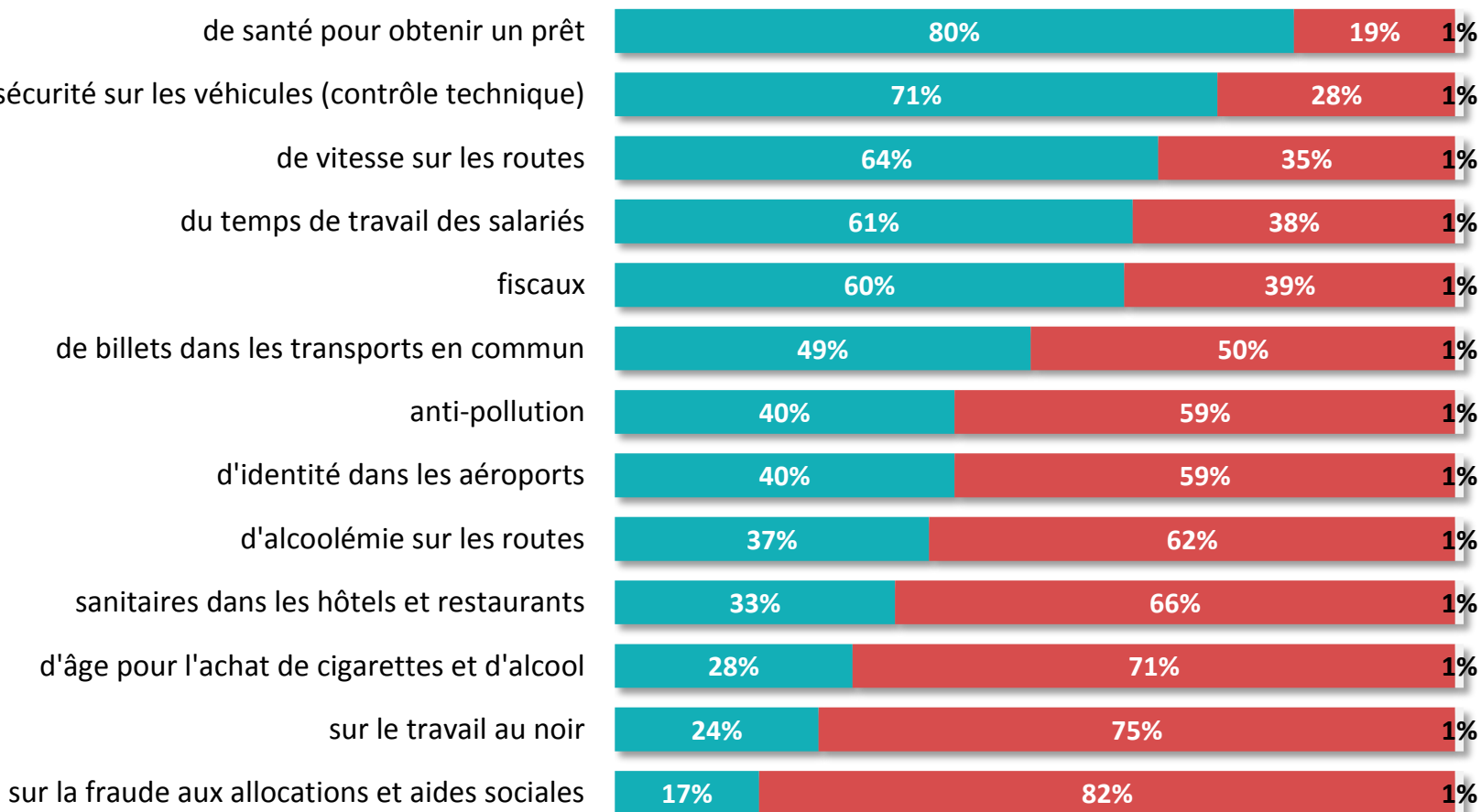


Une très bonne opinion
 Une assez bonne opinion
 Une assez mauvaise opinion
 Une très mauvaise opinion
 NSP



Le jugement sur la fréquence des contrôles

Q. De manière générale, estimez-vous que les contrôles suivants en France sont suffisants ou insuffisants ? Les contrôles...



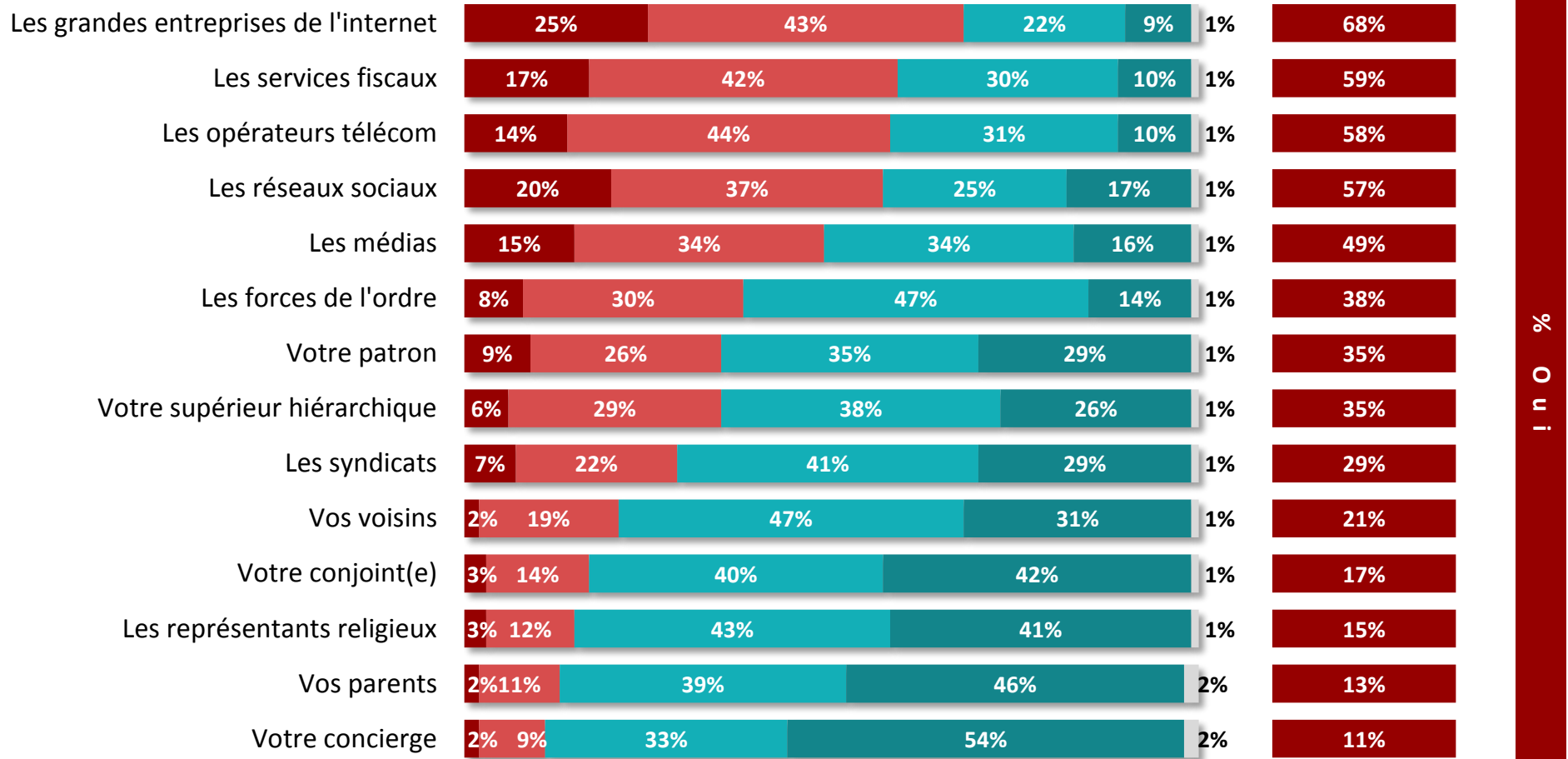
Suffisants Insuffisants NSP



Le sentiment d'un contrôle excessif exercé par différents acteurs

Q. Et plus précisément, diriez-vous que vous sentez trop contrôlé par... ?


1058
personnes

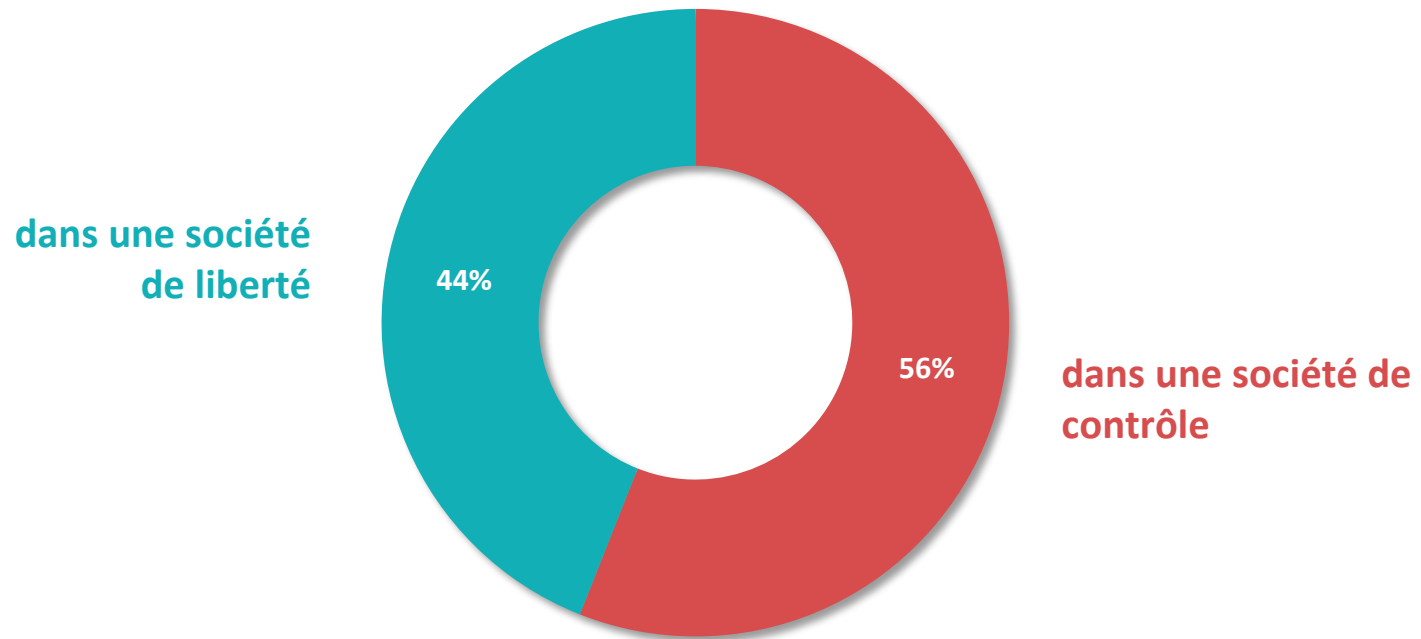


Oui, tout à fait
 Oui, plutôt
 Non, plutôt pas
 Non, pas du tout
 NSP



La perception de la société française

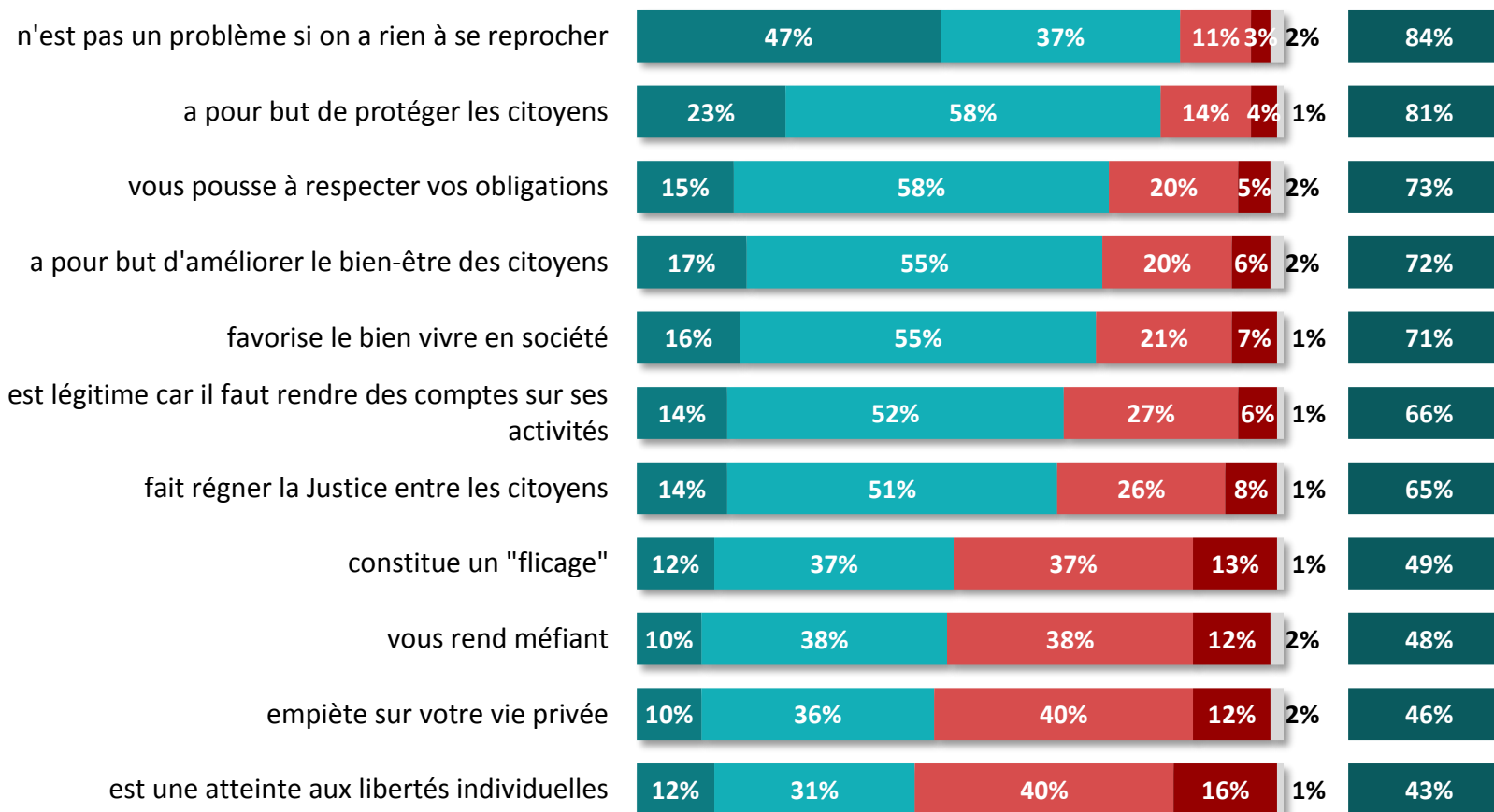
Q. D'une manière générale, avez-vous le sentiment de vivre plutôt... ?





Les opinions sur le fait d'être contrôlé

Q. Etes-vous d'accord ou pas d'accord avec chacune des affirmations suivantes ? Le fait d'être contrôlé...



% D'accord





“opinionway

15 place de la République 75003 Paris

*« Permettre à nos clients de comprendre de manière simple et rapide leur environnement actuel et futur,
pour mieux décider aujourd’hui, agir demain et imaginer après-demain. »*