



## Amour et vie professionnelle

Baromètre Tissot vague 3

*Mai 2011*

A

# Méthodologie



# Méthodologie

- ▶ Étude réalisée auprès d'un **échantillon de 1001 salariés du privé et des entreprises publiques**, échantillon lui même issu d'un échantillon de 2590 personnes représentatif de la **population française âgée de 18 ans et plus**.
- ▶ L'échantillon a été constitué selon la méthode des quotas, au regard des critères de sexe, d'âge, de catégorie socioprofessionnelle, de catégorie d'agglomération et de région de résidence.
- ▶ **Mode d'interrogation:** L'échantillon a été interrogé en ligne sur système Cawi (Computer Assisted Web Interview).
- ▶ **Dates de terrain:** les interviews ont été réalisées **les 11, 12, 18 et 19 mai 2011**.
- ▶ OpinionWay rappelle par ailleurs que les résultats de ce sondage doivent être lus en tenant compte des marges d'incertitude : 2 à 3 points au plus pour un échantillon de 1000 répondants.
- ▶ OpinionWay a réalisé cette enquête en appliquant les procédures et règles de la norme ISO 20252.



# B

Résultats

“

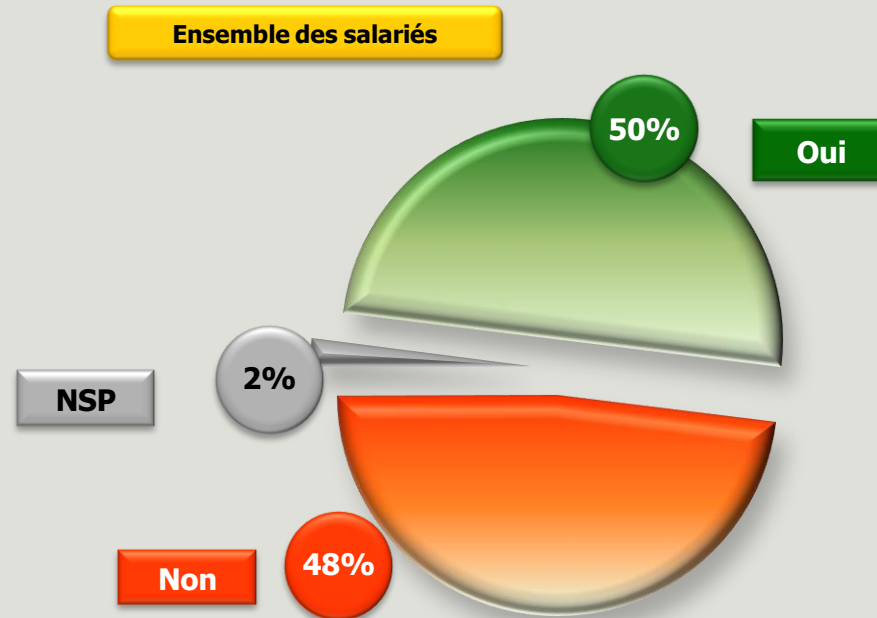
# 1

## La relation amoureuse sur son lieu de travail



# Conciliation entre environnement professionnel et relation amoureuse

Q : D'une manière générale, diriez-vous que l'environnement professionnel est propice au flirt, à la drague voir à la rencontre amoureuse ?



	Sexe		Age				Type de contrat	
	Homme	Femme	18-24	25-34	35-49	50+	Cadres	Non cadres
<b>Oui</b>	51%	49%	47%	52%	50%	53%	51%	50%
<b>Non</b>	46%	50%	51%	48%	47%	46%	48%	48%



# Expérience de relation sentimentale au travail

Q: Avez-vous déjà eu une relation (sentimentale, amoureuse, sexuelle) avec une personne rencontrée dans le cadre de votre activité professionnelle ?

(plusieurs réponses possibles – total supérieur à 100)

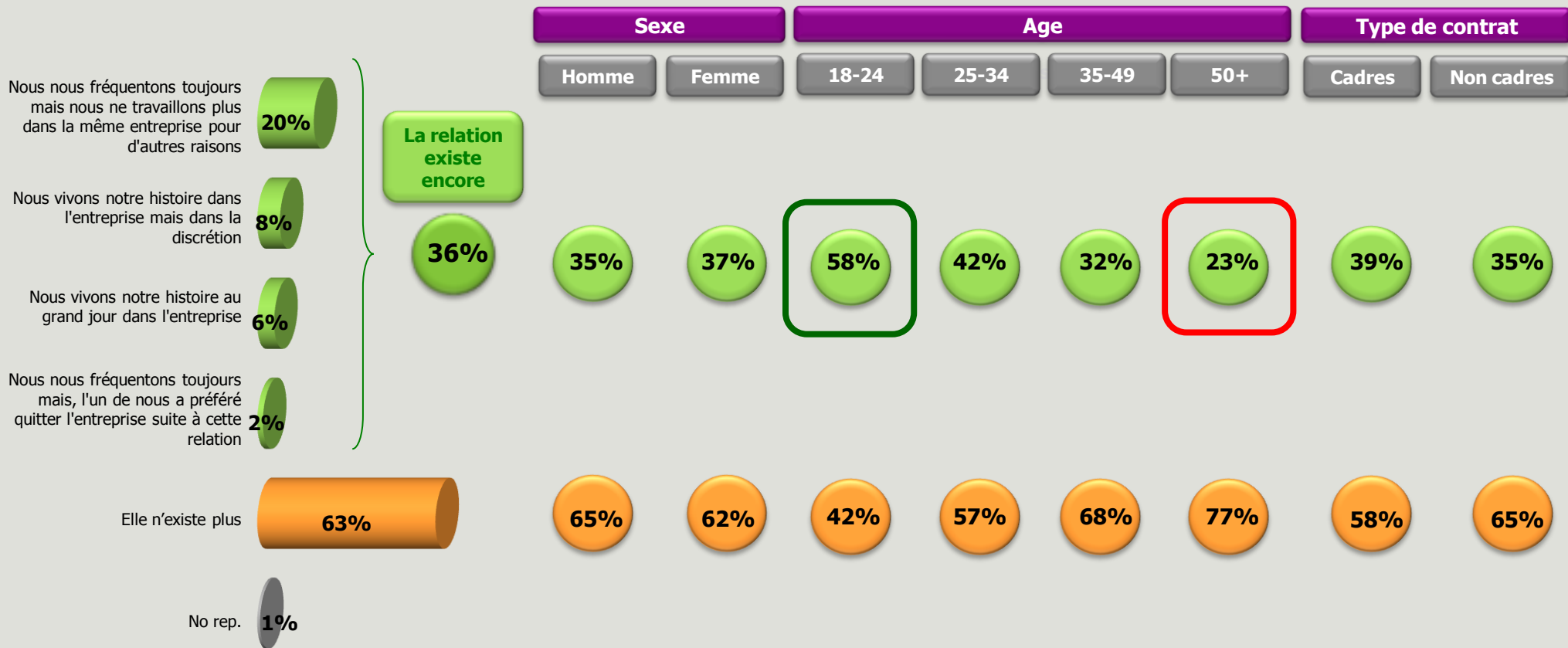


# La relation amoureuse avec un membre de son entreprise

Base: aux répondants qui ont déjà eu une relation avec une personne de leur entreprise soit 26%

Q: Et, actuellement, quelle est votre situation vis-à-vis de cette relation avec une personne de votre entreprise?

## Ensemble des salariés





# 2

## Vie sentimentale et travail

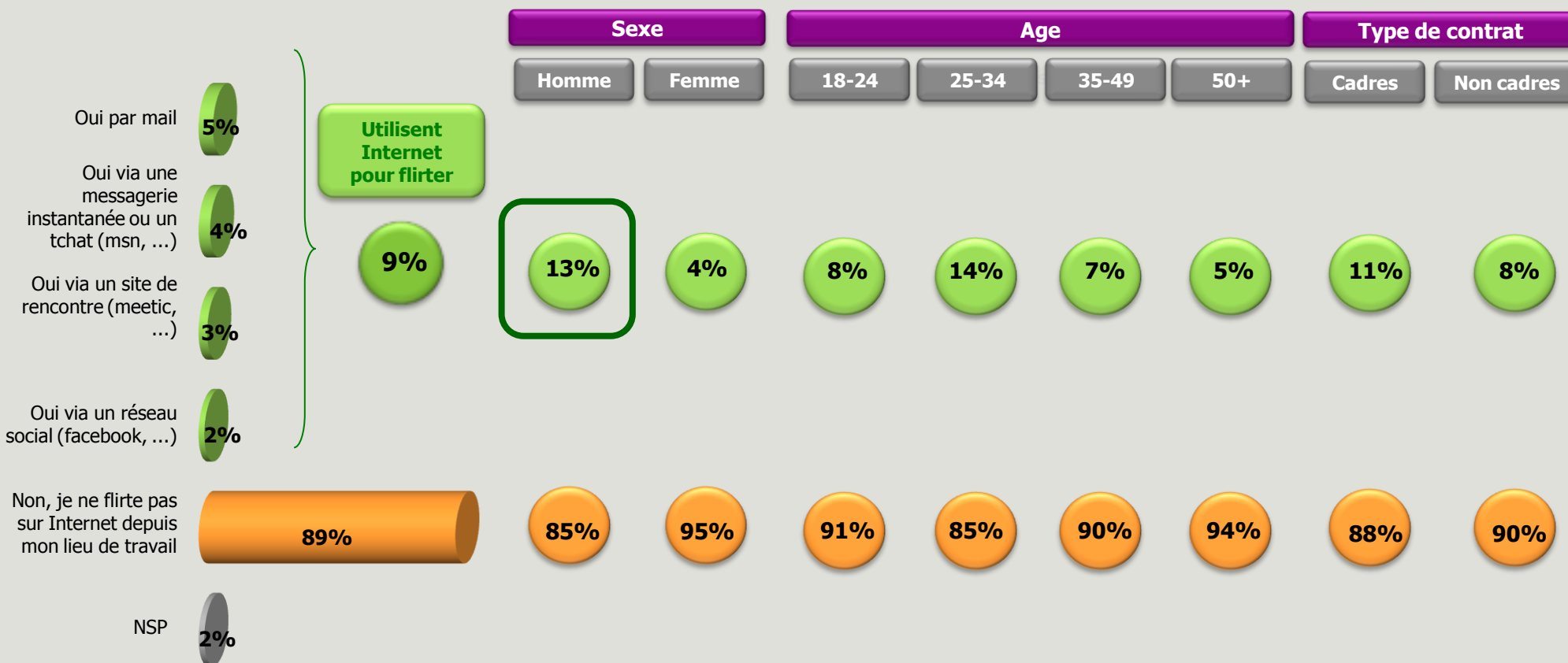
“

# Les Français et le flirt sur Internet à partir du lieu de travail

Q: Vous est-il déjà arrivé d'utiliser Internet sur votre lieu de travail pour flirter ou draguer ?

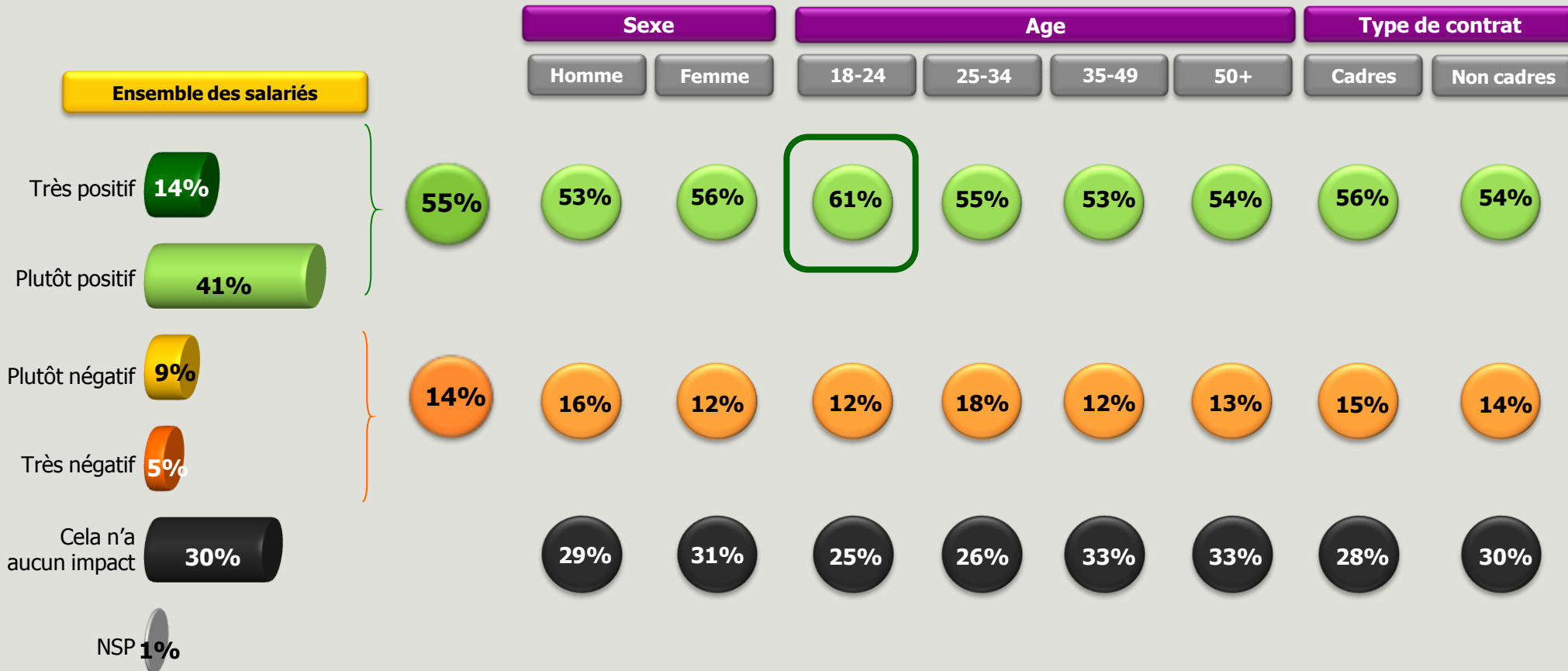
Plusieurs réponses possibles

## Ensemble des salariés



# Impact de la relation amoureuse sur l'efficacité au travail

Q : D'une manière générale, diriez-vous qu'être amoureux a un impact positif ou négatif sur votre efficacité au travail ?

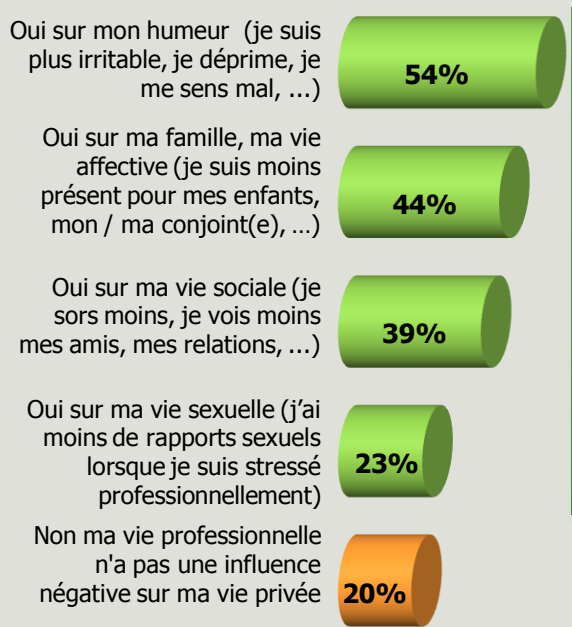
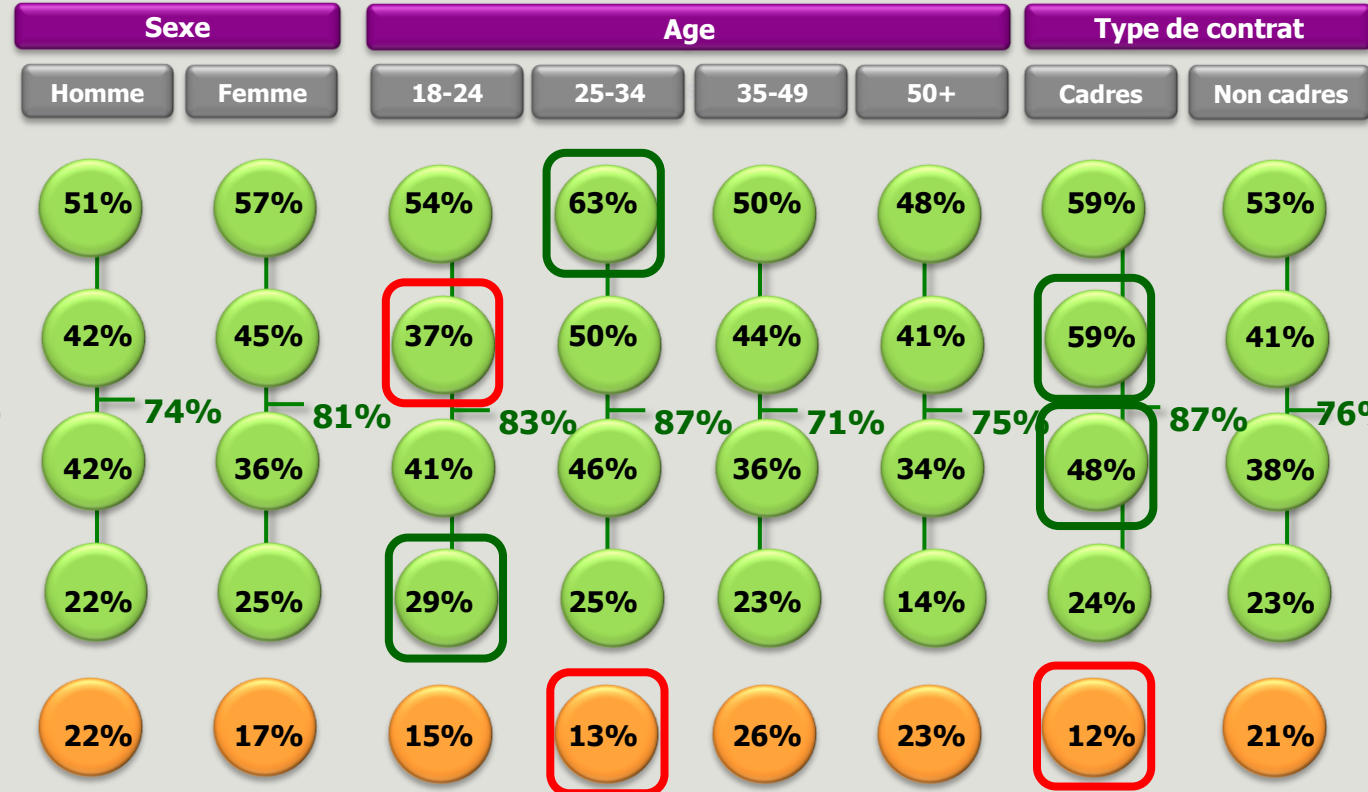


# Impact de la vie professionnelle sur la vie privée

Q: Et à l'inverse, votre vie professionnelle (horaire, stress, charge de travail, relation avec les collègues, ...) peut-elle avoir une influence négative, voir destructrice sur votre vie privée ?

Plusieurs réponses possibles

Ensemble des salariés



78% 74% 81% 83% 87% 71% 75% 87% 76%

NSP 2%

