



# Baromètre des Scale-Up

Novembre 2015

*“opinionway”*

15 place de la République 75003 Paris



Rapport

croissanceplus  
GRANDIR ENSEMBLE

PARTNERS  
.astorg.

# “ MÉTHODOLOGIE

*“opinionway*



# Les initiateurs du baromètre



- ▶ **Premier réseau français des entrepreneurs de croissance**, CroissancePlus réunit une nouvelle génération d'entrepreneurs innovants afin de réformer l'environnement économique, social, juridique et fiscal, et de favoriser la création d'entreprises et d'emplois en France. À l'image des 400 chefs d'entreprises et grands partenaires qu'il fédère, ce mouvement professionnel créé en 1997, connaît **depuis plusieurs années une croissance, une médiatisation et un rayonnement sans précédent.**
  - Présidé par Stanislas de Bentzmann, CroissancePlus agit au quotidien auprès des pouvoirs publics, des décideurs économiques et des médias.



- ▶ Créé en 1983, Astorg est aujourd'hui l'un des **leaders français en gestion de fonds de LBO**. Astorg Partners est **une équipe de Capital Investissement française** indépendante qui gère plus de 1 milliard d'euros et qui investit dans des entreprises de l'industrie ou des services à fort potentiel de croissance.



# Méthodologie

	V 1	V 2	V 3	V 4	V 5	V 6	V 7	V 8	V 9	V 10	V 11	V 12	V 13	V 14	V 15	
<b>Période d'enquête</b>	2009		2010		2011			2012		2013		2014		2015		
	8 au 22 juin	3 au 20 nov.	17 fév. au 16 mars	24 août au 28 sept.	10 fév. au 11 mars	6 au 24 juin	1 déc. au 13 jan.	11 au 29 juin	27 fév. au 18 mars	26 août au 13 sept.	14 au 31 jan.	22 mai au 16 juin	26 nov. au 17 déc.	4 au 27 mai	<b>du 26 oct. au 17 nov.</b>	
<b>Mode de recueil</b>	Téléphone (sous système CATI)				Téléphone (CATI) et Web (CAWI)											
<b>Echantillon (entreprises interrogées)</b>	225	270	201	150	185	110	236	269	263	253	261	257	280	271	<b>284</b>	
<b>Spécifications</b>	...et 15% de croissance de 2006 à 2008			...et 15% de croissance sur les 3 dernières années ou membre de CroissancePlus		Entreprises réalisant a minima <b>2 M€ en N-1</b> ...									...et 10% de croissance sur les 3 dernières années ou membre de CroissancePlus	



# SYNTHÈSE

*“opinionway*



# Synthèse : croissance et emploi

- **Des perspectives de croissance encourageantes pour 2016...**

- ▶ Sur les 6 derniers mois, l'activité des entreprises de croissance est majoritairement conforme aux objectifs (55%), et la tendance est positive avec 20% déclarant qu'elle a été supérieure (+ 6 points), même si ce chiffre reste en dessous de celles déclarant qu'elle a été inférieure (25%).
- ▶ La stratégie commerciale reste le principal levier de croissance (43%) bien qu'enregistrant une légère baisse (- 8 points). Suivent le recrutement de compétences (32%) et l'innovation (29%). Le développement à l'international est de plus en plus évoqué comme levier de croissance.
- ▶ Pour les 6 prochains mois, les entreprises de croissance prévoient désormais une activité en hausse (49% ; + 14 points), dépassant les prévisions de stabilité (40%), ce qui n'était pas arrivé depuis 4 ans.

- **... avec des signaux positifs en termes d'embauches**

- ▶ Si les entreprises ont surtout maintenu leurs effectifs sur les 6 derniers mois (47%), la part de celles les ayant augmentés progresse significativement (40% ; + 12 points).
- ▶ Pour le début d'année 2016 à venir, cette tendance se confirme avec 35% souhaitant augmenter les effectifs (+ 10 points).
- ▶ Les mesures jugées les plus incitatives à la création d'emploi sont : l'allègement de la fiscalité (85%), la simplification du code du travail (81%) et la baisse du coût du travail (80%).



# Synthèse : investissements et R&D

- **De bonnes perspectives d'investissements pour le début d'année 2016**

- ▶ Pour les 6 prochains mois, les investissements devraient majoritairement rester stables (57%) mais la part des entreprises déclarant souhaiter les augmenter progresse (37% ; + 8 points).
- ▶ Dans le détail, un large éventail d'investissements prévus : équipement et appareil productif (37%), communication/commercialisation (33%), formations (26%), nouveaux marchés produits ou services (24%), R&D/innovation (24%) ou encore nouveaux marchés géographiques (23%).
- ▶ Comme pour la création d'emplois, l'allègement de la fiscalité des entreprises serait la mesure la plus incitative à l'investissement (91%).
- ▶ Près d'1/3 des entreprises de croissance françaises ont des perspectives d'implantation à l'international, majoritairement dans l'union européenne.

- **Des investissements en innovation / R&D pour faire face à la crise et créer de l'emploi**

- ▶ 64% des entrepreneurs font des investissements en innovation R&D, la plupart du temps pour des montants compris entre 1% et 5% du chiffre d'affaires (36%).
- ▶ Pour les entrepreneurs de croissance, l'innovation et la R&D sont surtout des moyens de faire face à la crise (64%) et de créer de l'emploi (59%), plus que de se différencier (27%).



# Synthèse : moral des entrepreneurs de croissance

- **Des entrepreneurs de croissance plus confiants en leur propre entreprise qu'en l'économie française, européenne ou mondiale. La confiance en l'économie mondiale s'érode.**
  - ▶ La confiance des entrepreneurs de croissance continue de progresser légèrement pour leur entreprise (85% ; + 2 points) et pour leur secteur d'activité (69% ; + 1 point) et reste élevée.
  - ▶ La confiance en l'économie française reste faible mais continue toutefois sa progression entamée à mi-année 2015 pour atteindre 33% (+ 2 points).
  - ▶ Celle envers l'économie européenne se stabilise à un niveau de confiance moyen (49%), confirmant ainsi sa remontée de mai 2015. À un niveau similaire, la confiance en **l'économie mondiale (52%) perd quant à elle 8 points.**
- **Des entrepreneurs qui ont peu confiance dans la capacité du gouvernement à les soutenir.**
  - ▶ Les entrepreneurs de croissance ont globalement assez peu confiance en le gouvernement pour améliorer le sort des entreprises ou contribuer à la création d'emploi.
  - ▶ Une part croissante d'entre eux considère néanmoins que le gouvernement peut contribuer à favoriser l'innovation (35%; + 10 points).



# “ Synthèse : candidats potentiels à l'élection présidentielle

- **Les entrepreneurs de croissance ont du mal à se prononcer pour l'instant sur leur candidat préféré PS et LR en termes économiques pour la présidentielle. Emmanuel Macron et Alain Juppé arrivent respectivement en tête des préférences pour les candidats PS et LR.**
  - ▶ Nombre d'entrepreneurs de croissance n'évoquent aucune préférence en termes économiques parmi les candidats proposés au sein de chacun de deux partis.
  - ▶ Emmanuel Macron arrive en tête (43%), très loin devant Manuel Valls (10%) comme candidat préféré du PS d'un point de vue économique.
  - ▶ Alain Juppé arrive en tête (25%), devant François Fillon (14%) comme candidat préféré de LR d'un point de vue économique; c'est également le cas parmi les dirigeants de croissance qui pensent voter à la primaire des Républicains (38%).



# ANALYSE

*“opinionway*

**01**

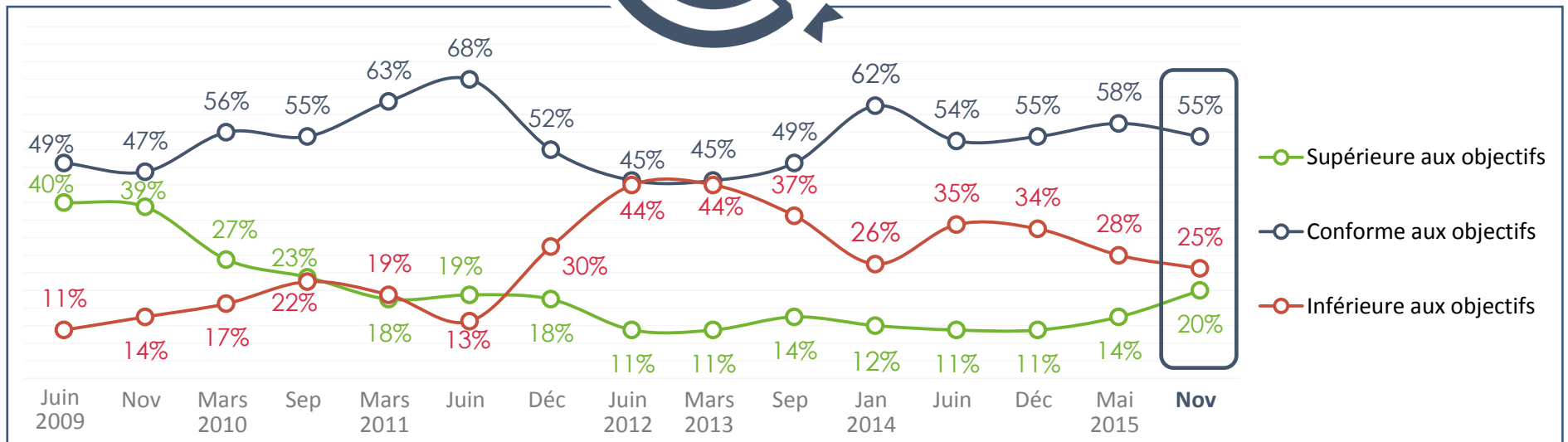
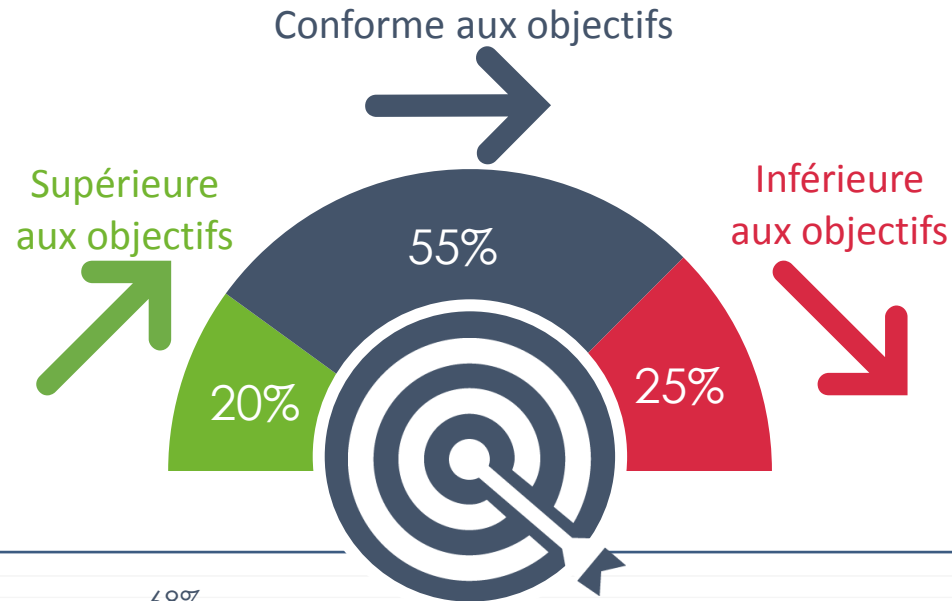


**Croissance**



# Atteinte des objectifs sur les 6 derniers mois

Q1 : Sur les 6 derniers mois, l'activité de votre entreprise est-elle...

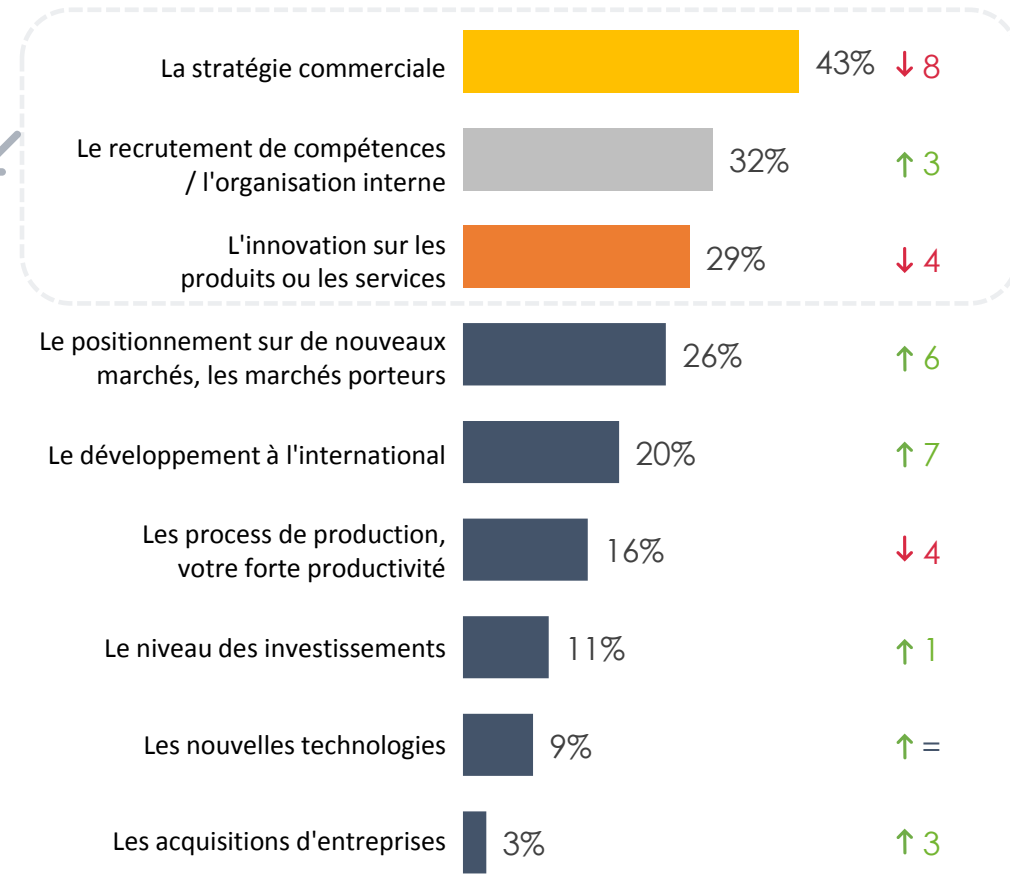




# Sources de la croissance réalisée

Q2 : Quels sont, selon vous, les principaux atouts de votre entreprise qui expliquent sa croissance ? En 1er ? En 2ème ?

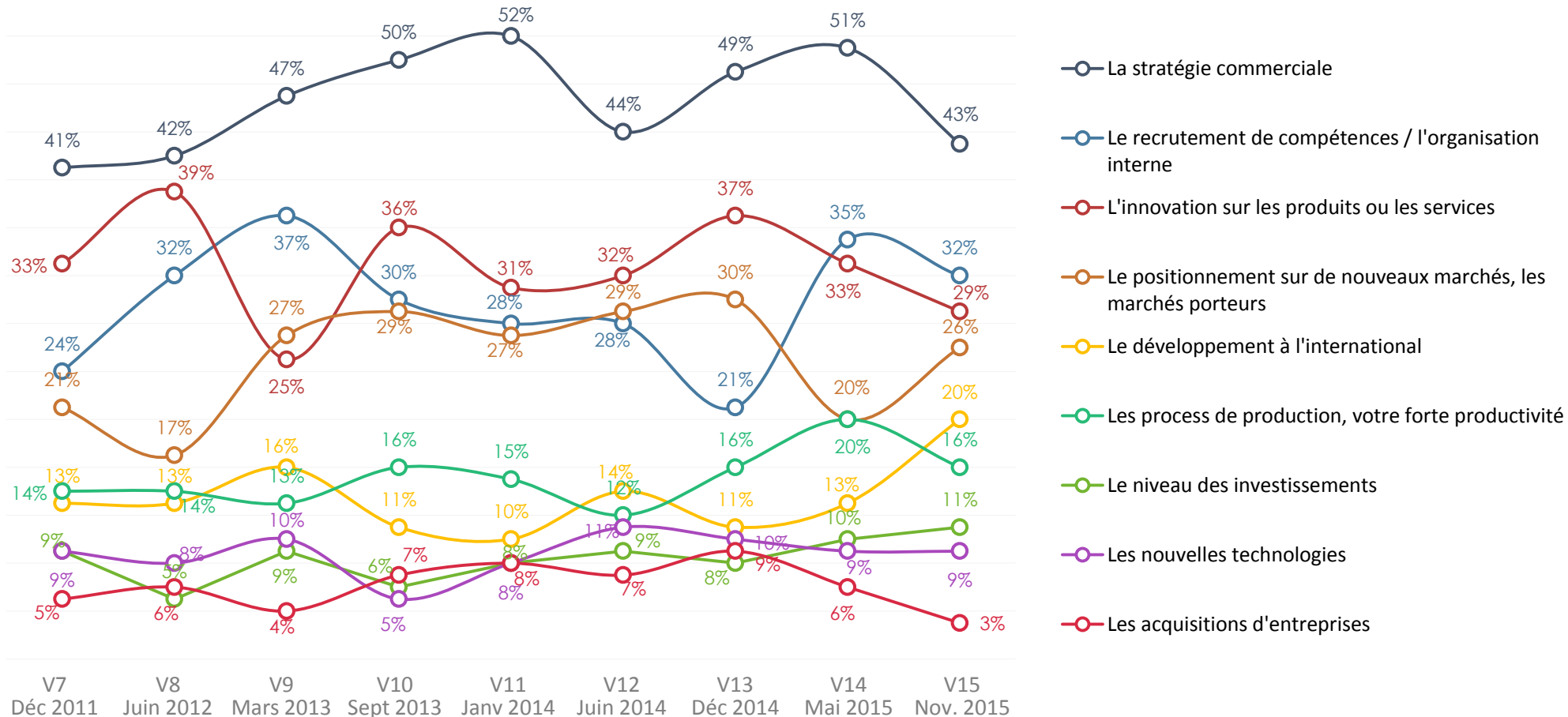
Evolution depuis Mai 2015 (%)  
↑ ↓





# Sources de la croissance réalisée

Q2 : Quels sont, selon vous, les principaux atouts de votre entreprise qui expliquent sa croissance ? En 1er ? En 2ème ?

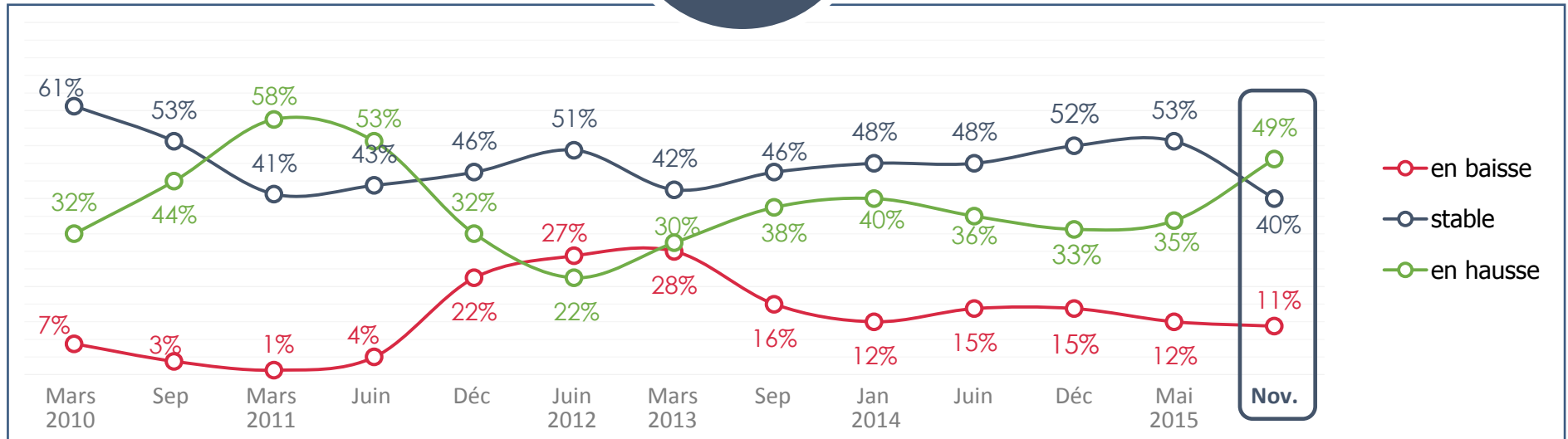
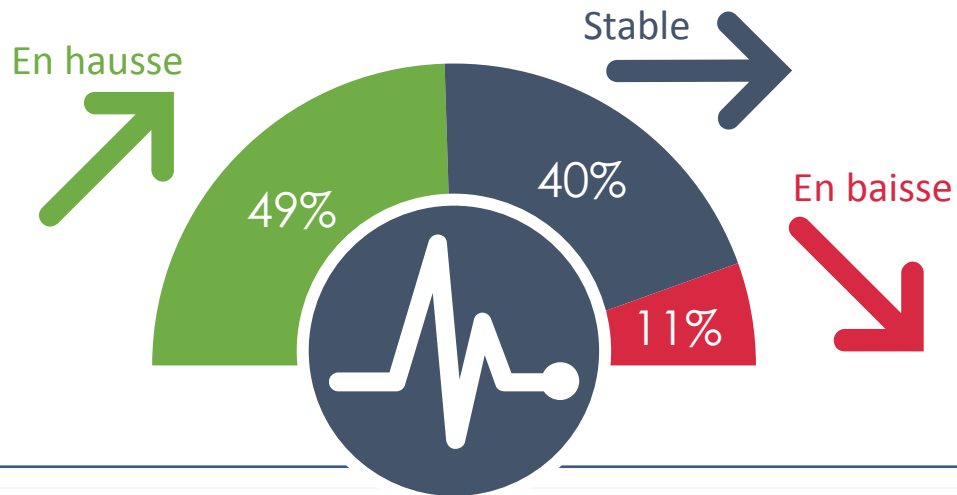


- La stratégie commerciale
- Le recrutement de compétences / l'organisation interne
- L'innovation sur les produits ou les services
- Le positionnement sur de nouveaux marchés, les marchés porteurs
- Le développement à l'international
- Les process de production, votre forte productivité
- Le niveau des investissements
- Les nouvelles technologies
- Les acquisitions d'entreprises



# Activité escomptée pour les 6 prochains mois

Q3 : Et selon vous dans les 6 prochains mois, l'activité de votre entreprise sera-t-elle...?



- en baisse
- stable
- en hausse

**02**



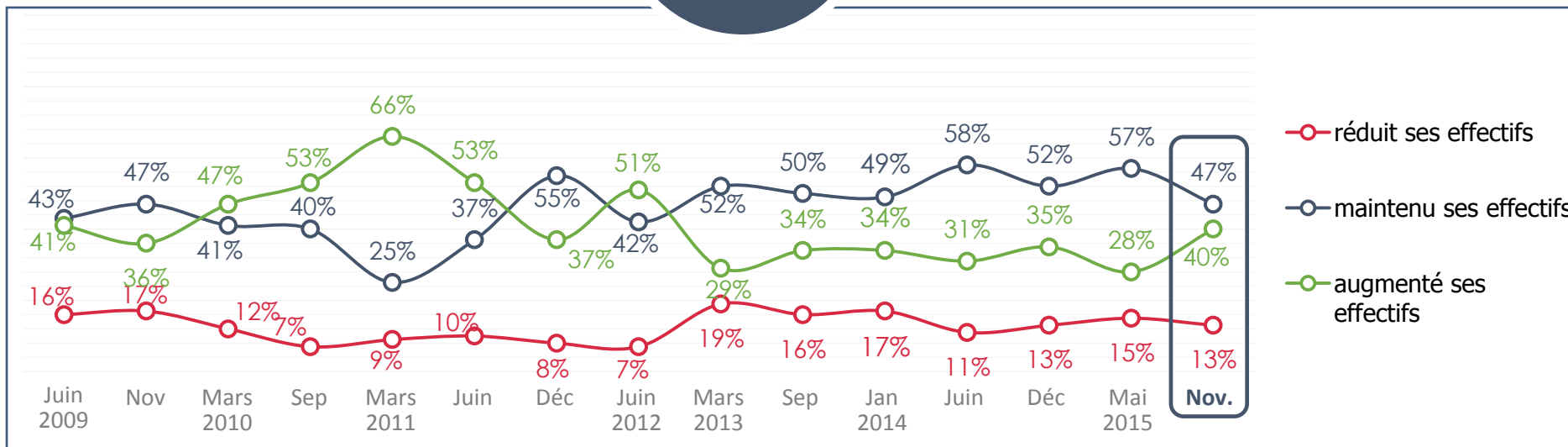
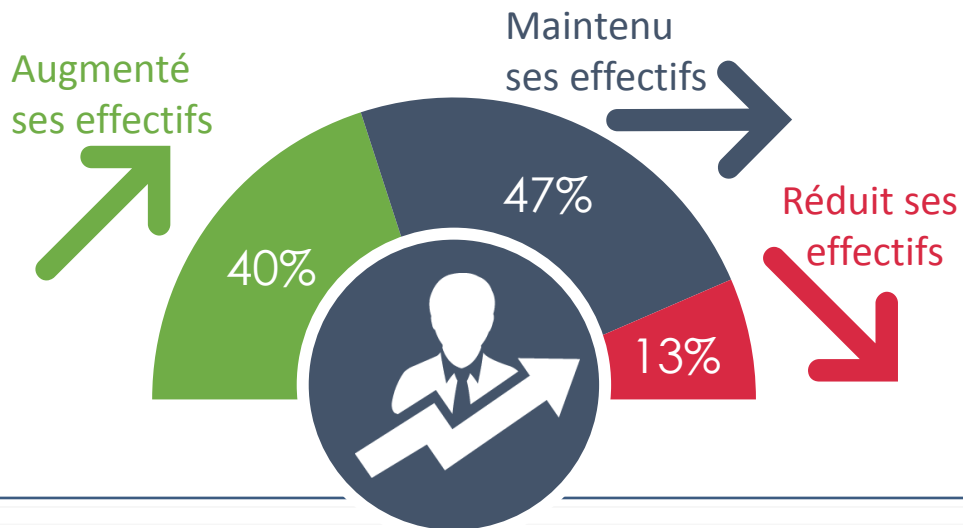
**Emploi**





# Emploi : évolution passée des effectifs

Q4 : Sur les 6 derniers mois, votre entreprise a-t-elle globalement...?

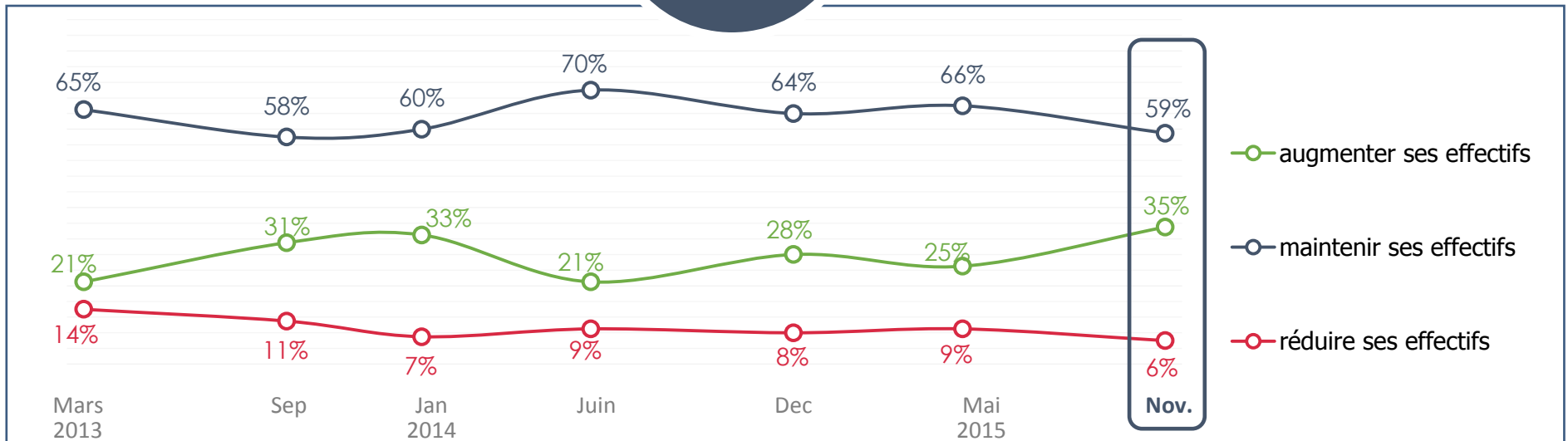
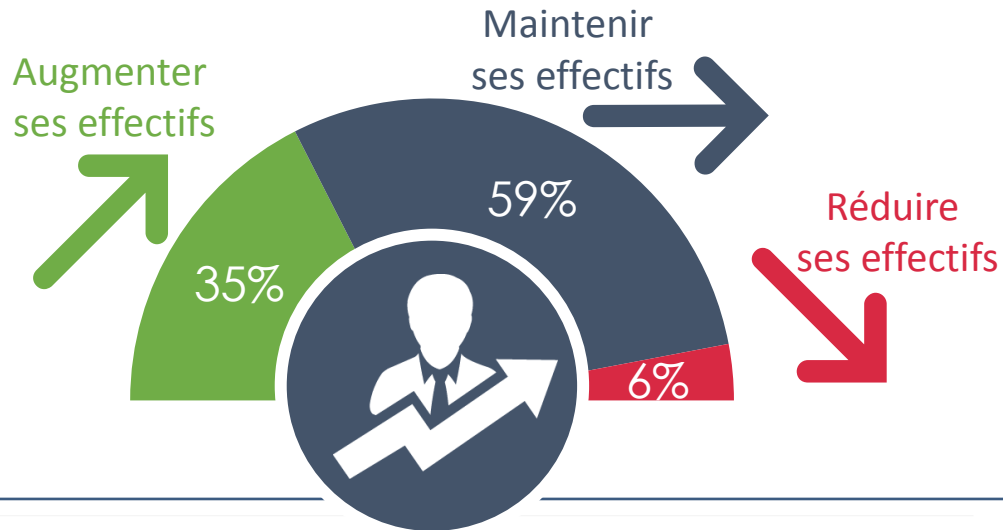


- réduit ses effectifs
- maintenu ses effectifs
- augmenté ses effectifs



# Emploi : évolution à venir des effectifs

Q5 : Et pour les 6 prochains mois, votre entreprise envisage-t-elle de...





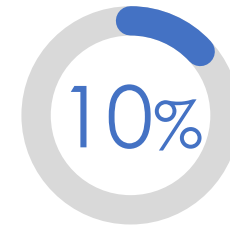
# Augmentation prévue des effectifs

Q6 : Sur les 6 prochains mois, de combien de personnes comptez-vous augmenter vos effectifs ?

1 à 2 personnes	3 à 5 personnes	6 à 9 personnes	10 à 14 personnes	15 personnes ou plus
<b>12%</b>	<b>10%</b>	<b>3%</b>	<b>6%</b>	<b>4%</b>



*des entreprises de croissance comptent augmenter leurs effectifs de 1 à 9 personnes au cours des 6 prochains mois*



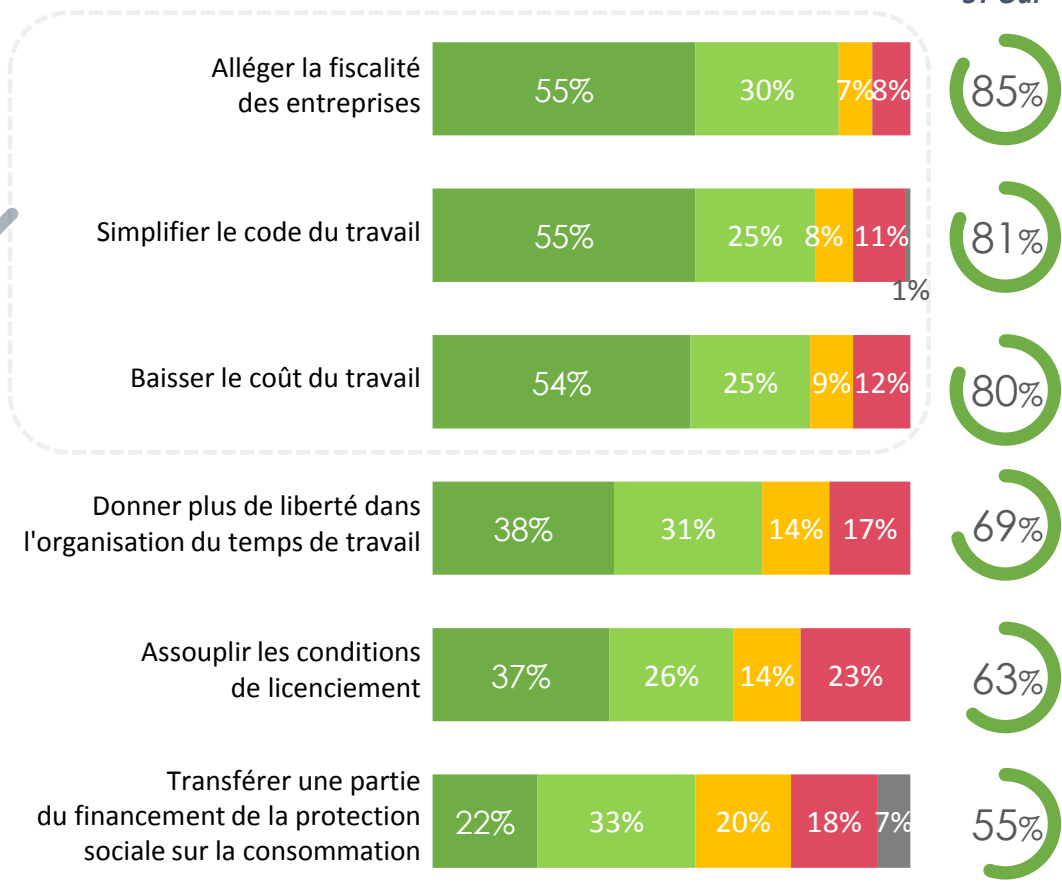
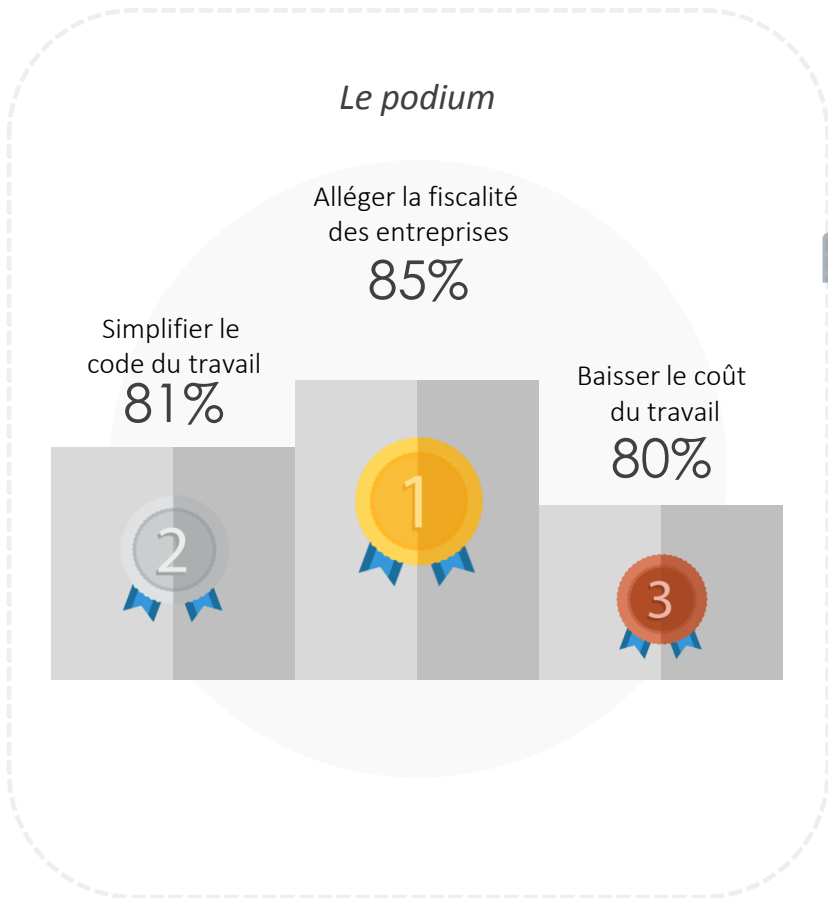
*des entreprises de croissance comptent augmenter leurs effectifs d'au moins 10 personnes au cours des 6 prochains mois*



# Mesures favorisant la création d'emplois

Q7 : Pour chacune des mesures suivantes, dites si elle pourrait vous encourager à créer des emplois ?

Oui tout à fait    Oui plutôt    Non plutôt pas    Non pas du tout    NSP



**03**

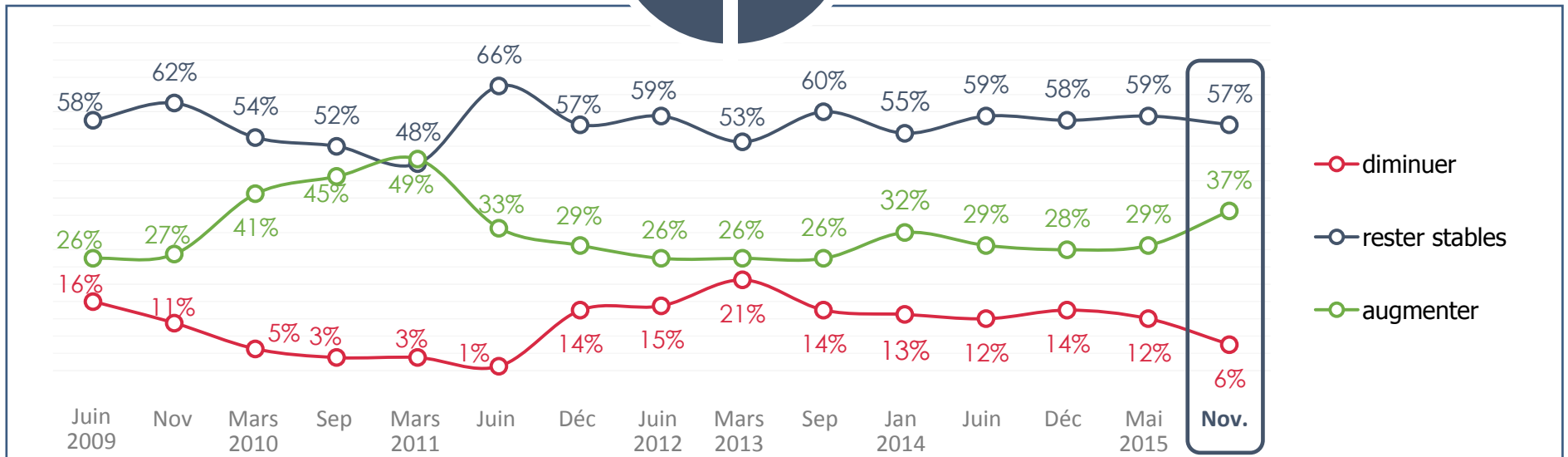
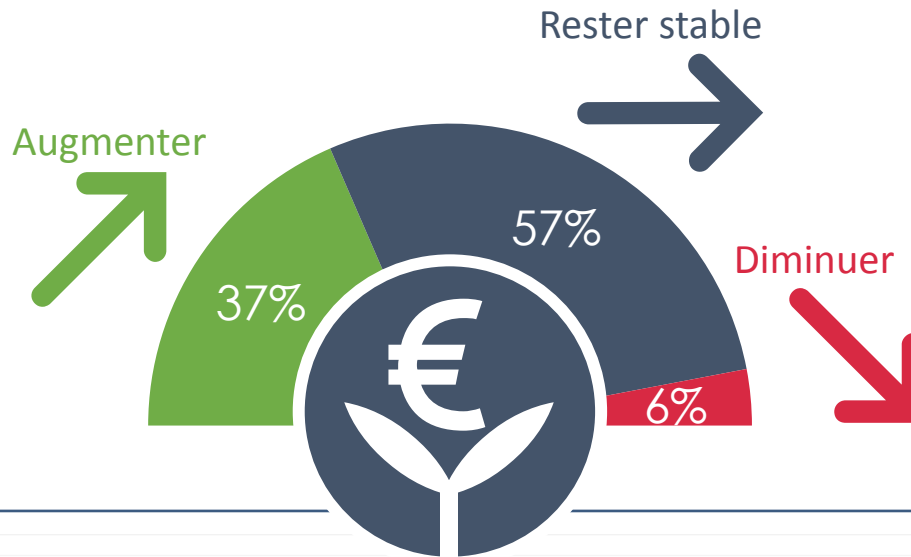


**Investissements**



# Investissements prévus pour les 6 prochains mois

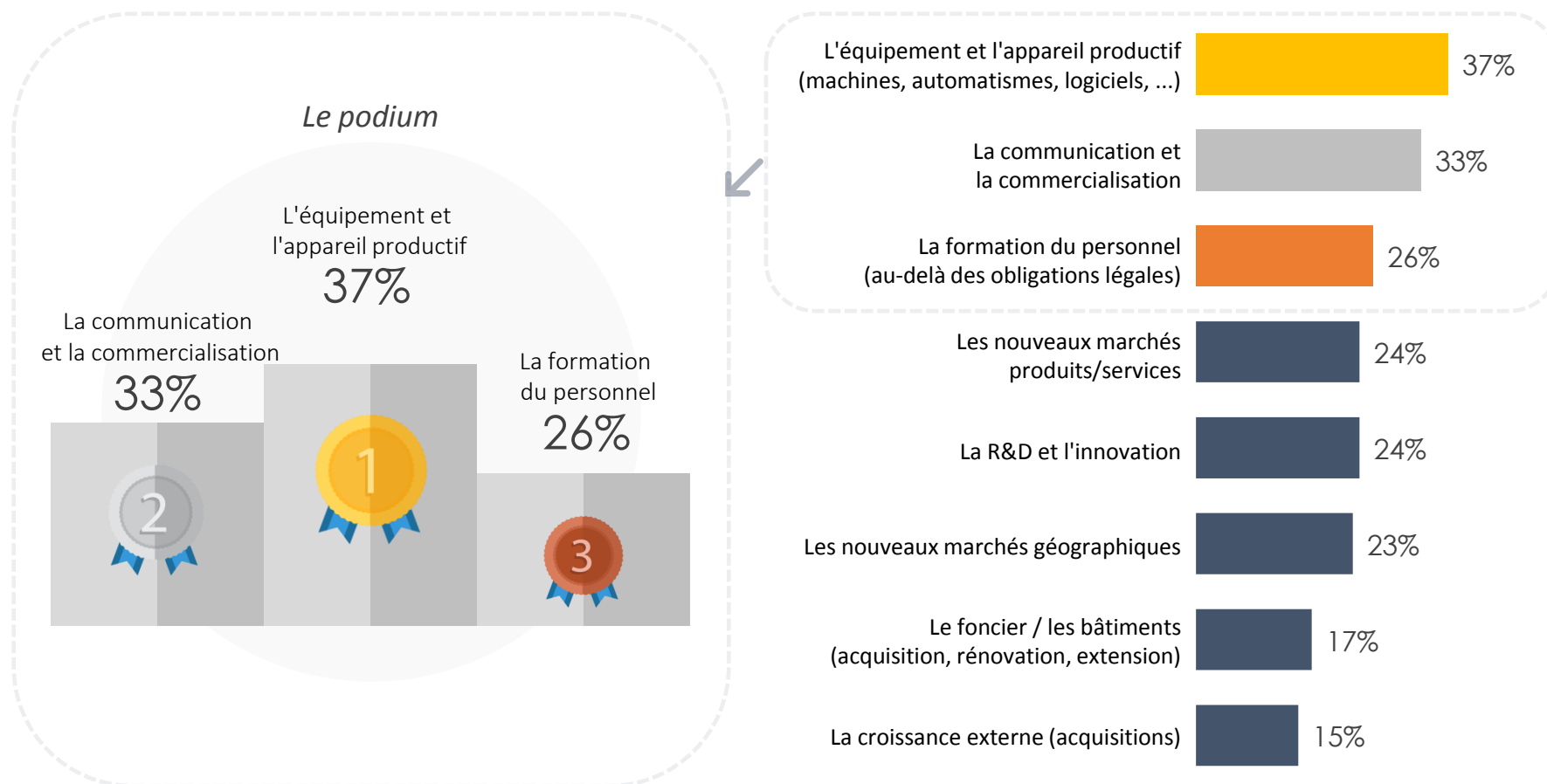
Q8 : Pour les 6 prochains mois, les investissements de votre entreprise devraient-ils... ?





# Prévisions d'augmentation des investissements

Q9 : Quels sont les types d'investissement que vous prévoyez d'augmenter dans les 6 prochains mois parmi la liste suivante ?



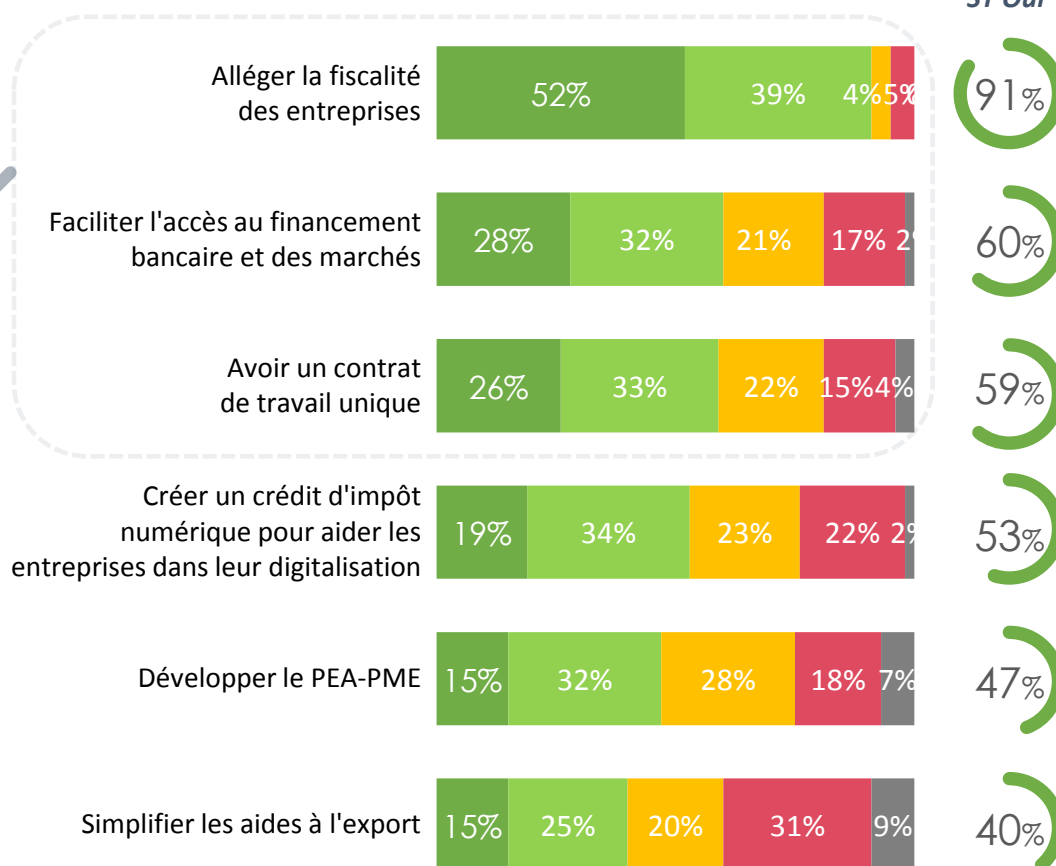
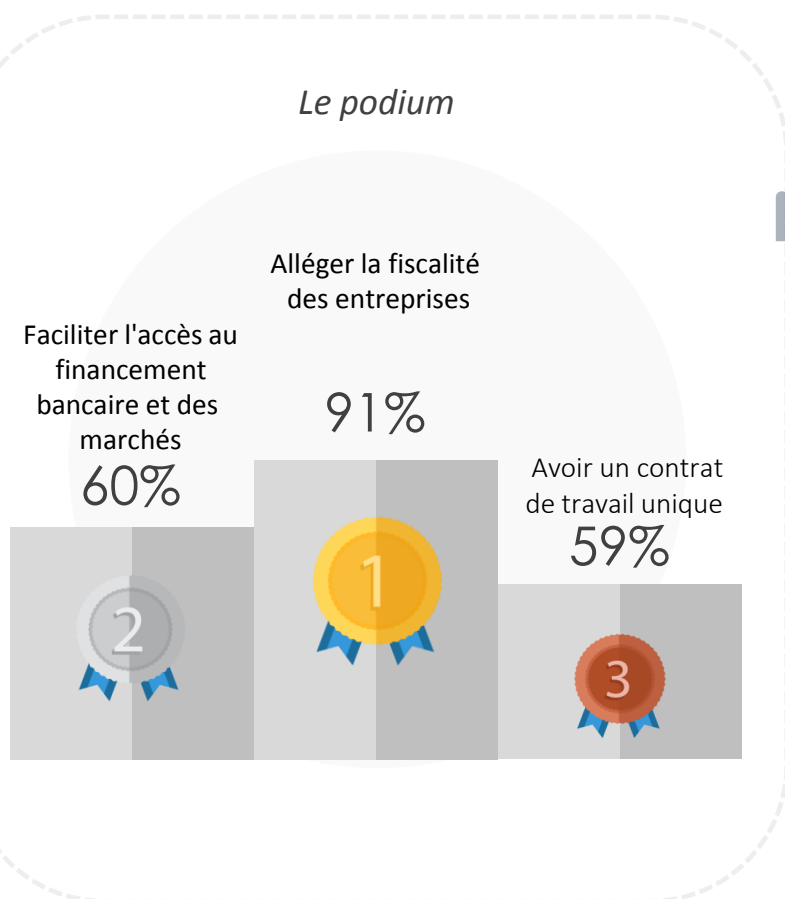


# Mesures favorisant les investissements

Q10 : Pour chacune des mesures suivantes, dites si elle pourrait vous encourager à investir davantage ?

■ Oui tout à fait 
 ■ Oui plutôt 
 ■ Non plutôt pas 
 ■ Non pas du tout 
 ■ NSP

ST Oui



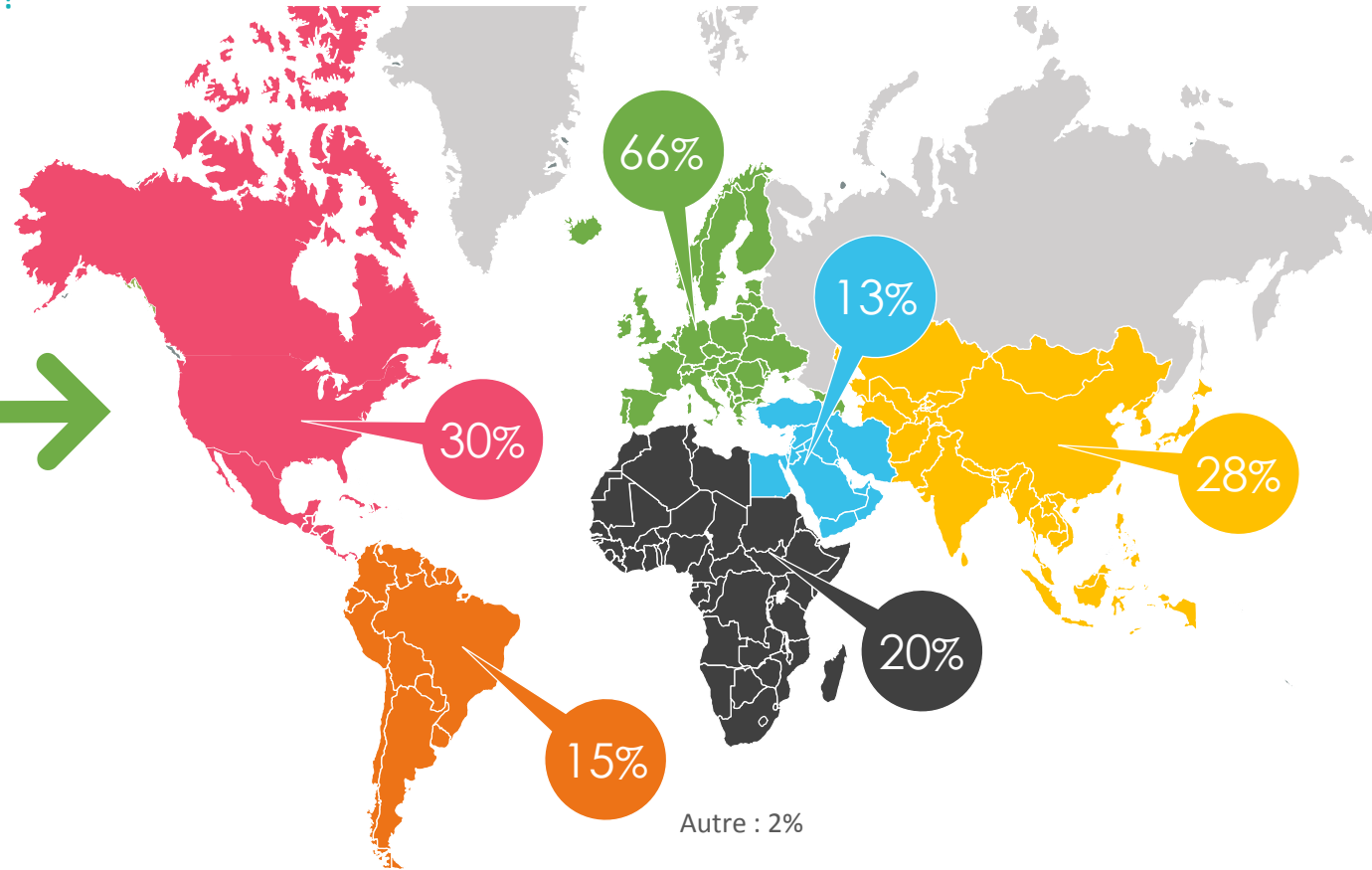
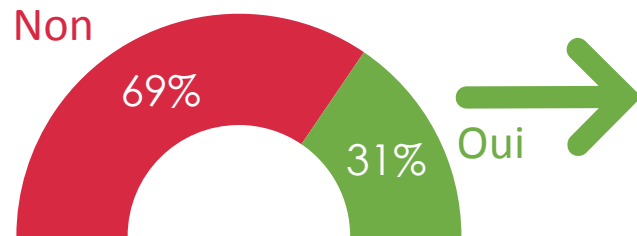




# Perspectives d'implantation à l'international

Q11 : Avez-vous des perspectives d'implantation à l'international ?

Q12 : Où comptez-vous vous implanter ?



■ Amérique du Nord 
 ■ Union européenne 
 ■ Asie 
 ■ Moyen Orient 
 ■ Afrique 
 ■ Amérique centrale et du Sud

**04**

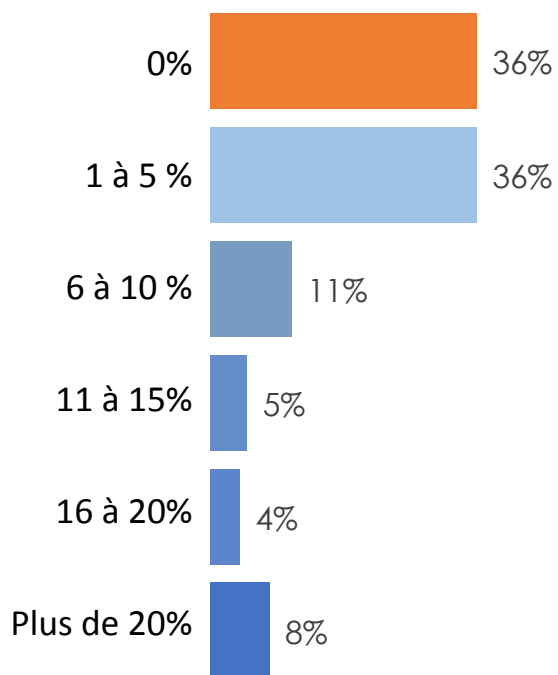


**Innovation et R&D**



# CA investi en innovation / R&D

Q13 : Quelle est aujourd’hui la part de votre chiffre d’affaire investi en innovation / R&D ?





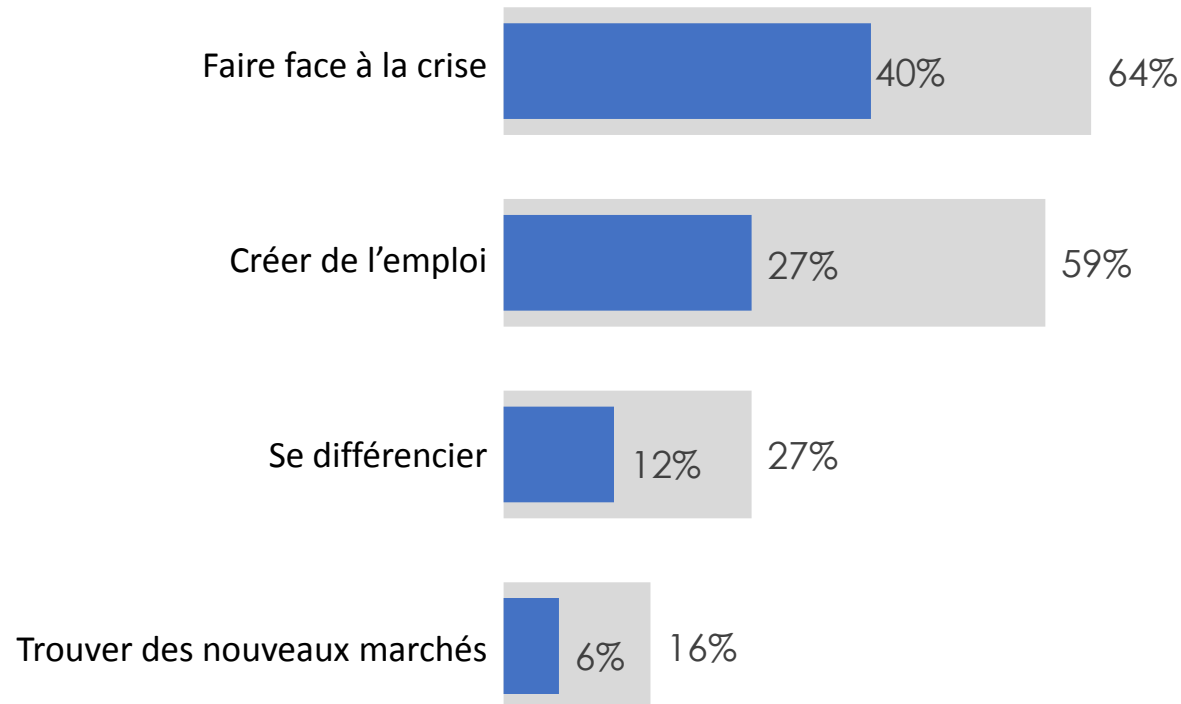
# Bénéfices de l'innovation / R&D

Q14 : Pour votre entreprise, l'innovation et la R&D sont en priorité des moyens de...

En 1er ? en 2nd ?

■ En premier ■ Au total

*L'innovation et la R&D sont des moyens de...*



**05**

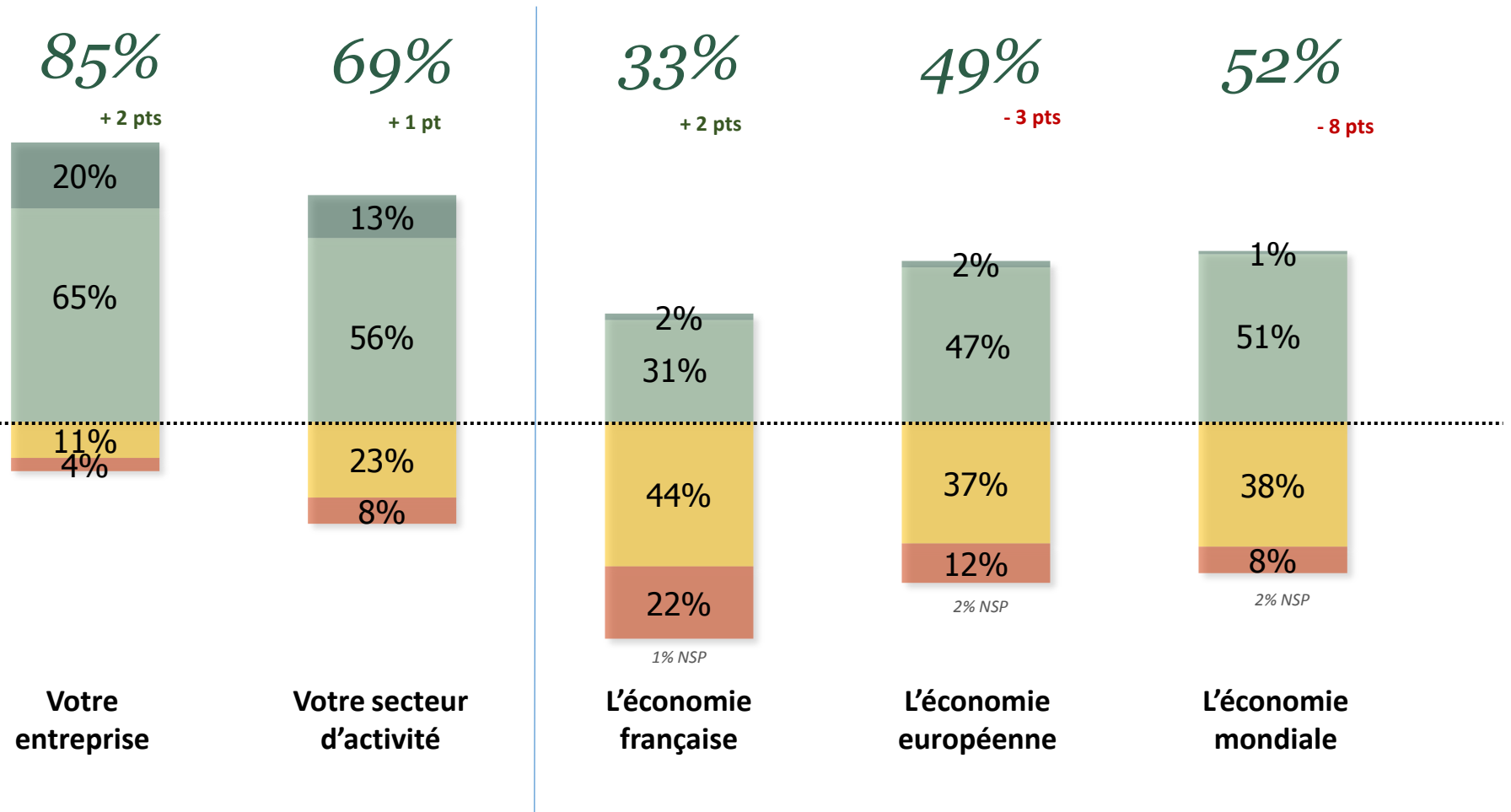


**Confiance**



# Confiance sur l'activité et la conjoncture

Q15 : Concernant les perspectives sur le 1er semestre 2016, diriez-vous que vous êtes très, assez, assez peu ou pas du tout confiant(e) pour...

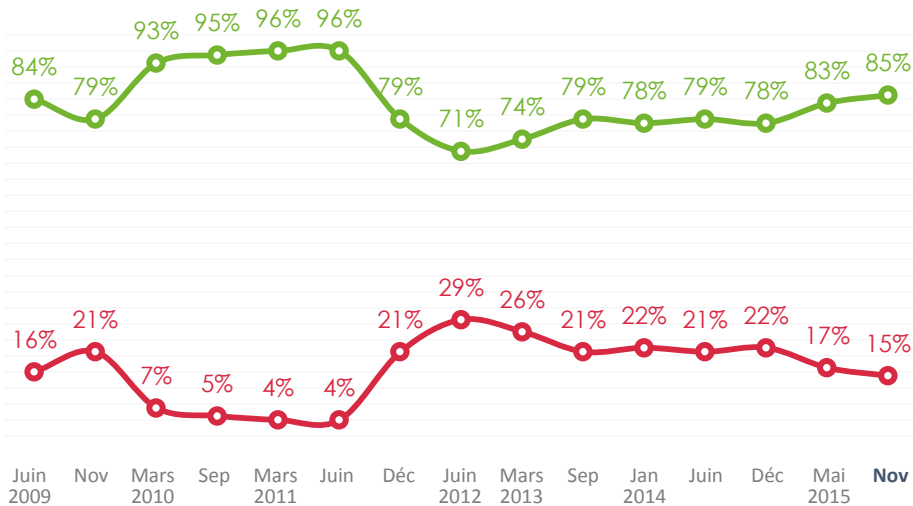




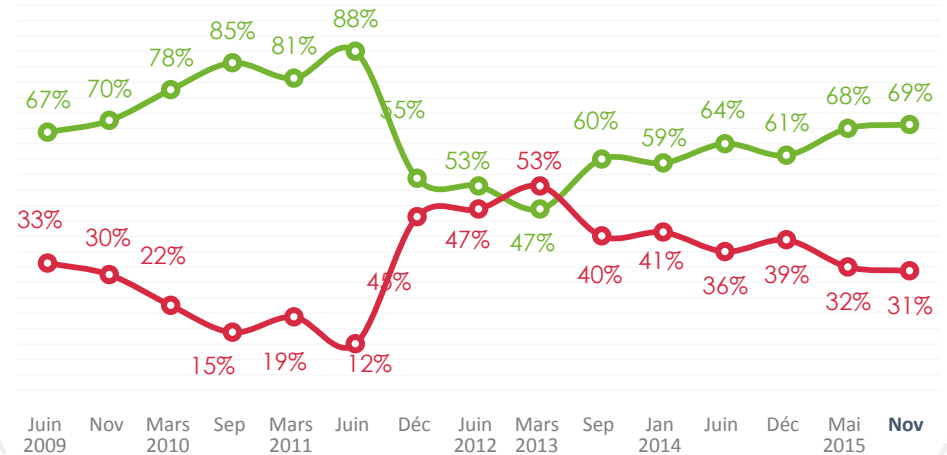
# Perspectives sur l'activité

Q15 : Concernant les perspectives sur le 1er semestre 2016, diriez-vous que vous êtes très, assez, assez peu ou pas du tout confiant(e) pour...

## L'activité de votre entreprise



## L'économie de votre secteur d'activité



Observatoire de la performance des PME/ETI  
Novembre 2015 :

**82%** confiants pour leur entreprise

— Confiant  
— Pas confiant



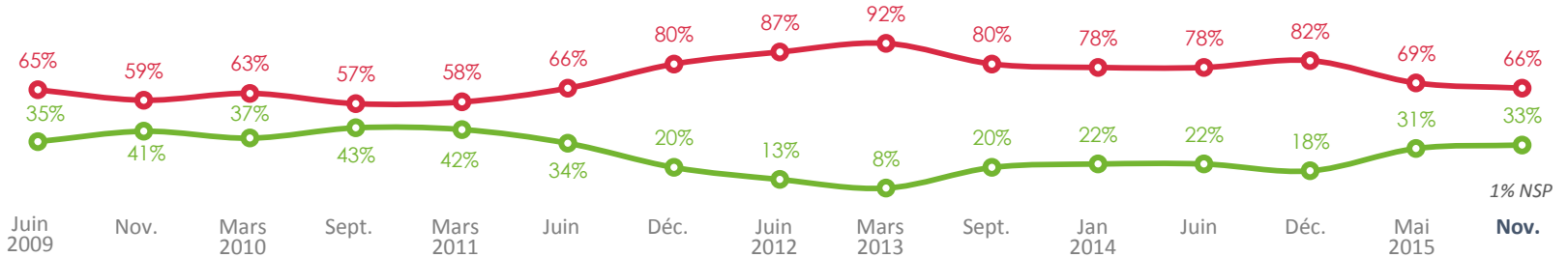
# Perspectives sur la conjoncture

Q15 : Concernant les perspectives sur le 1er semestre 2016, diriez-vous que vous êtes très, assez, assez peu ou pas du tout confiant(e) pour...

— Confiant — Pas confiant

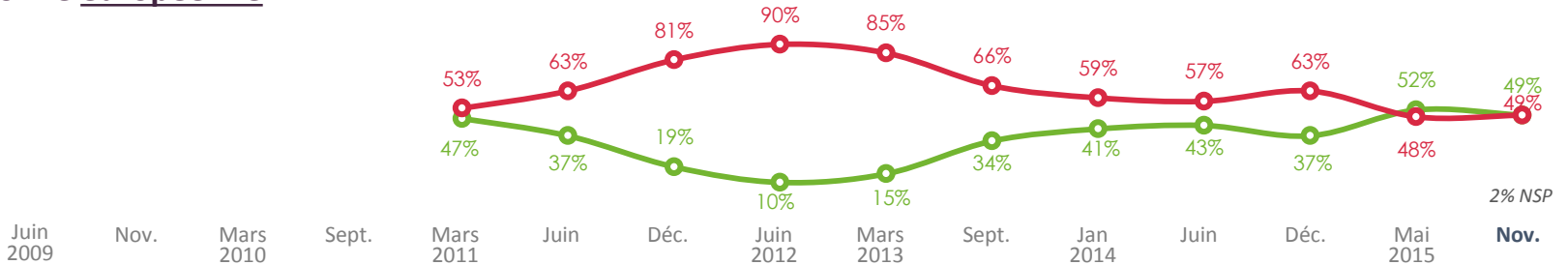
## L'économie française

Observatoire de la performance des PME/ETI Novembre 2015 : **44%** confiants dans l'économie française



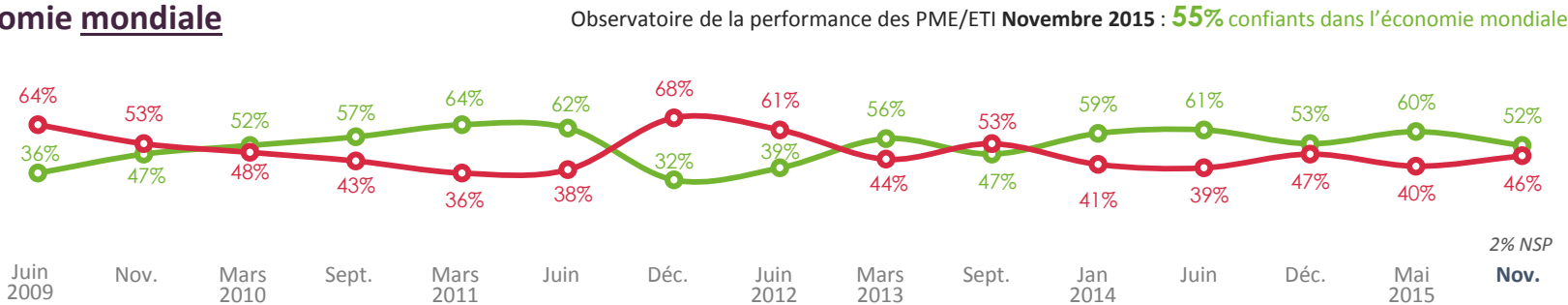
## L'économie européenne

Observatoire de la performance des PME/ETI Novembre 2015 : **49%** confiants dans l'économie mondiale



## L'économie mondiale

Observatoire de la performance des PME/ETI Novembre 2015 : **55%** confiants dans l'économie mondiale

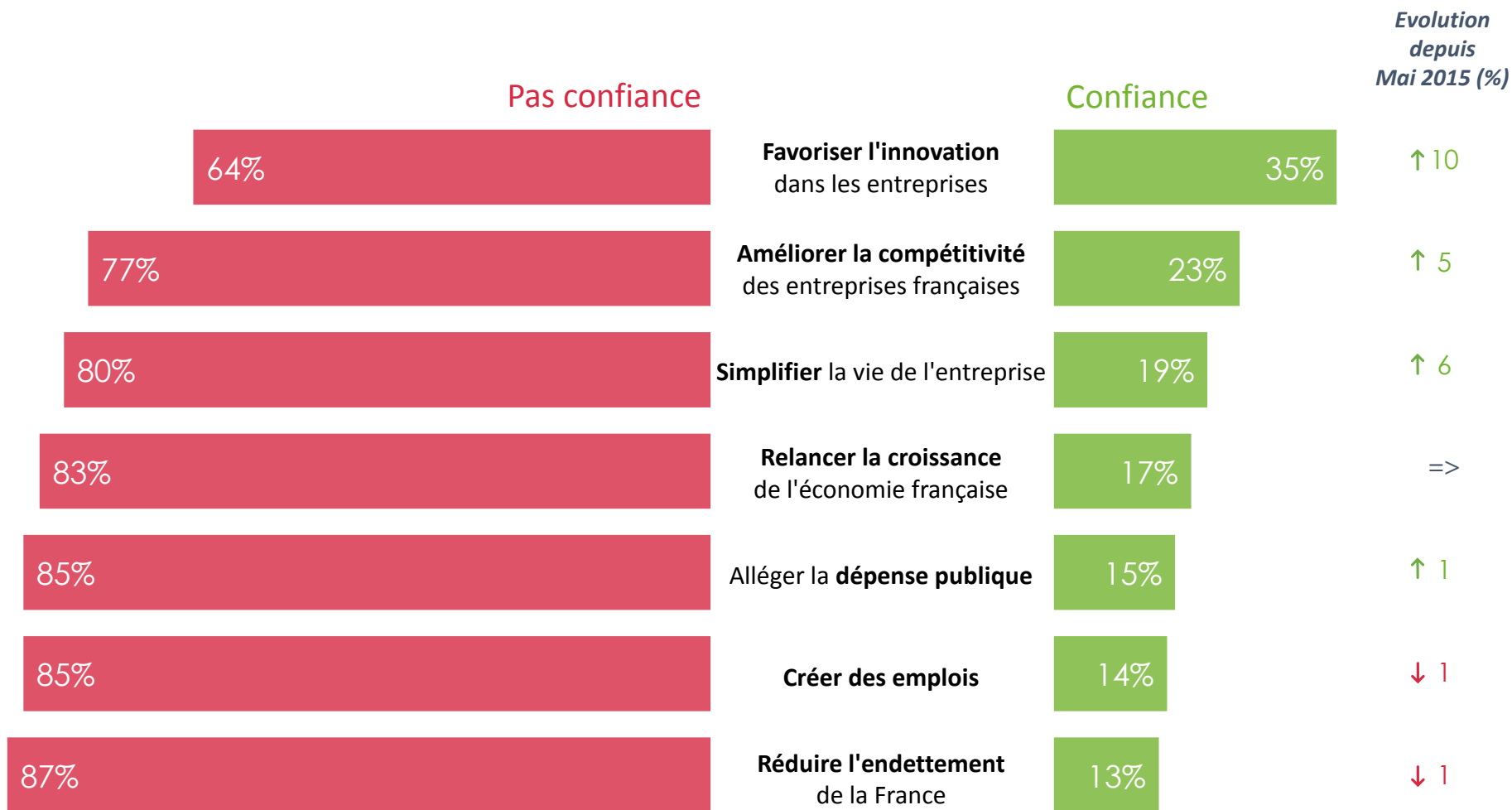






# Confiance dans l'action gouvernementale

Q16 : Faites-vous confiance au gouvernement pour...



**06**

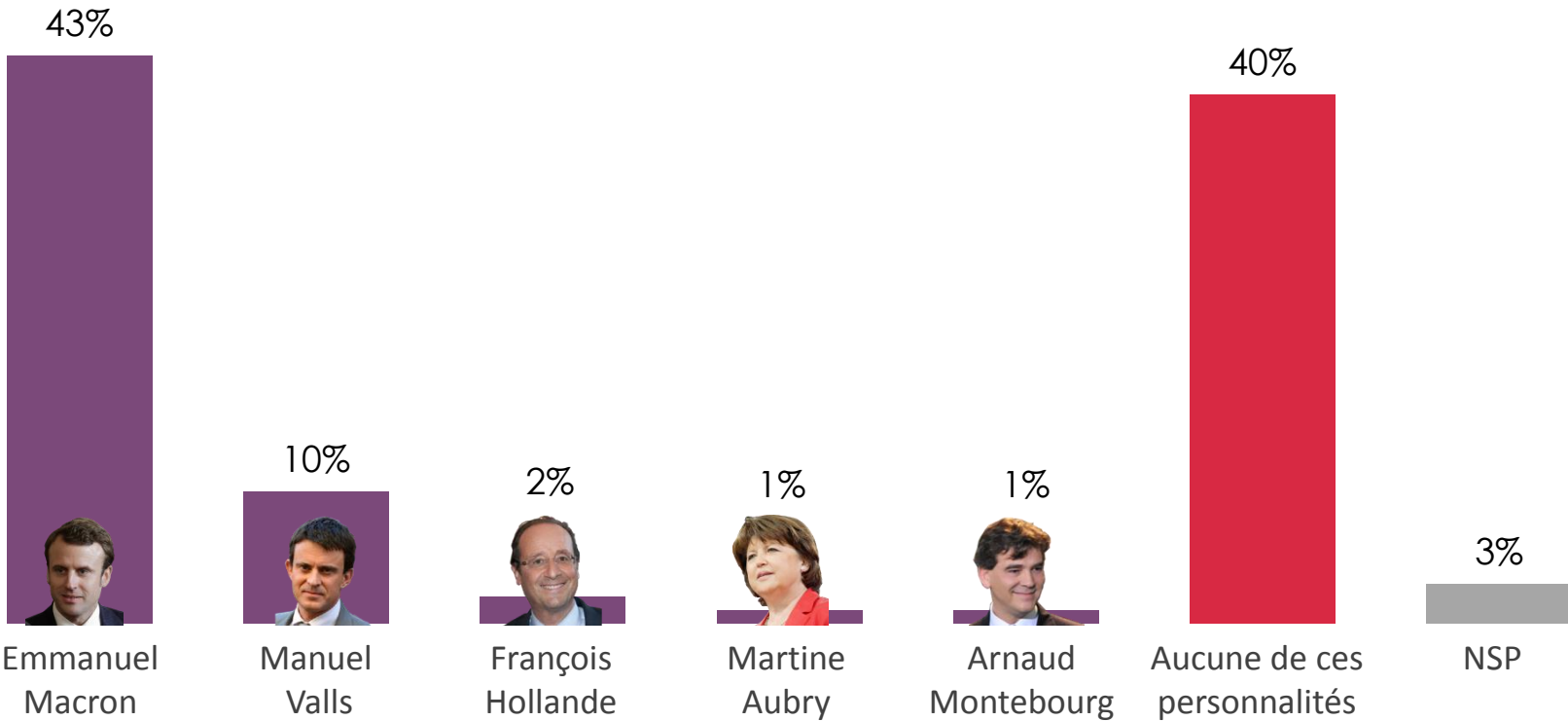


**Politique**



# Candidats des Socialistes préférés pour 2017

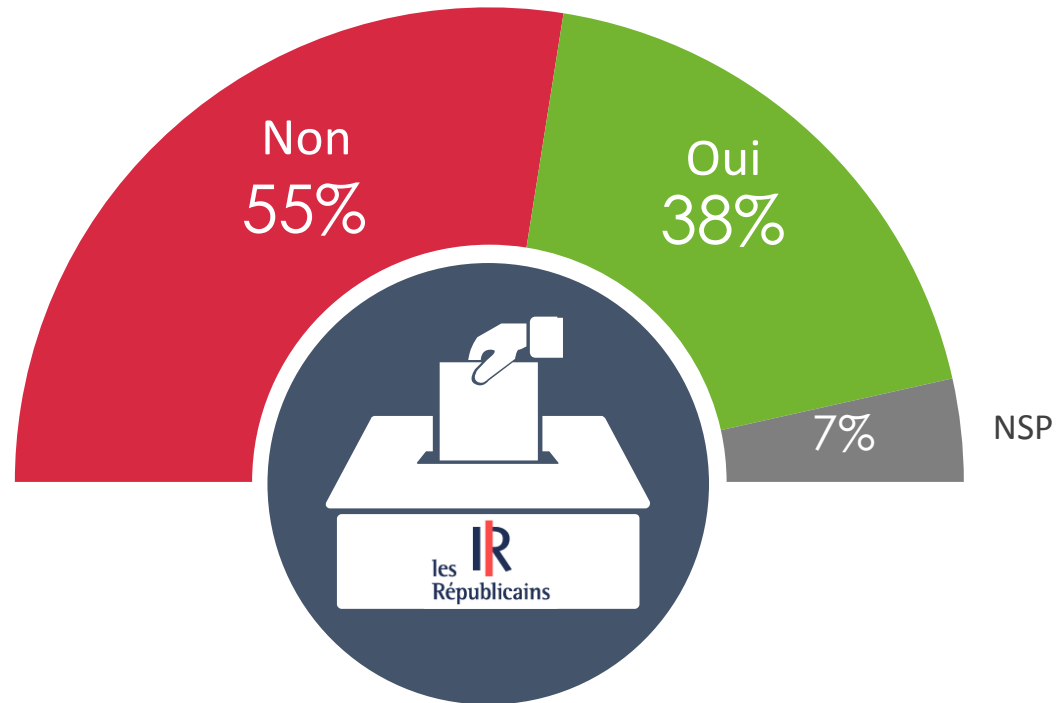
Q17 : D'un point de vue économique, laquelle des personnalités suivantes préféreriez-vous comme candidat du parti socialiste à l'élection présidentielle de 2017 ?





# Intention de vote aux primaires des Républicains

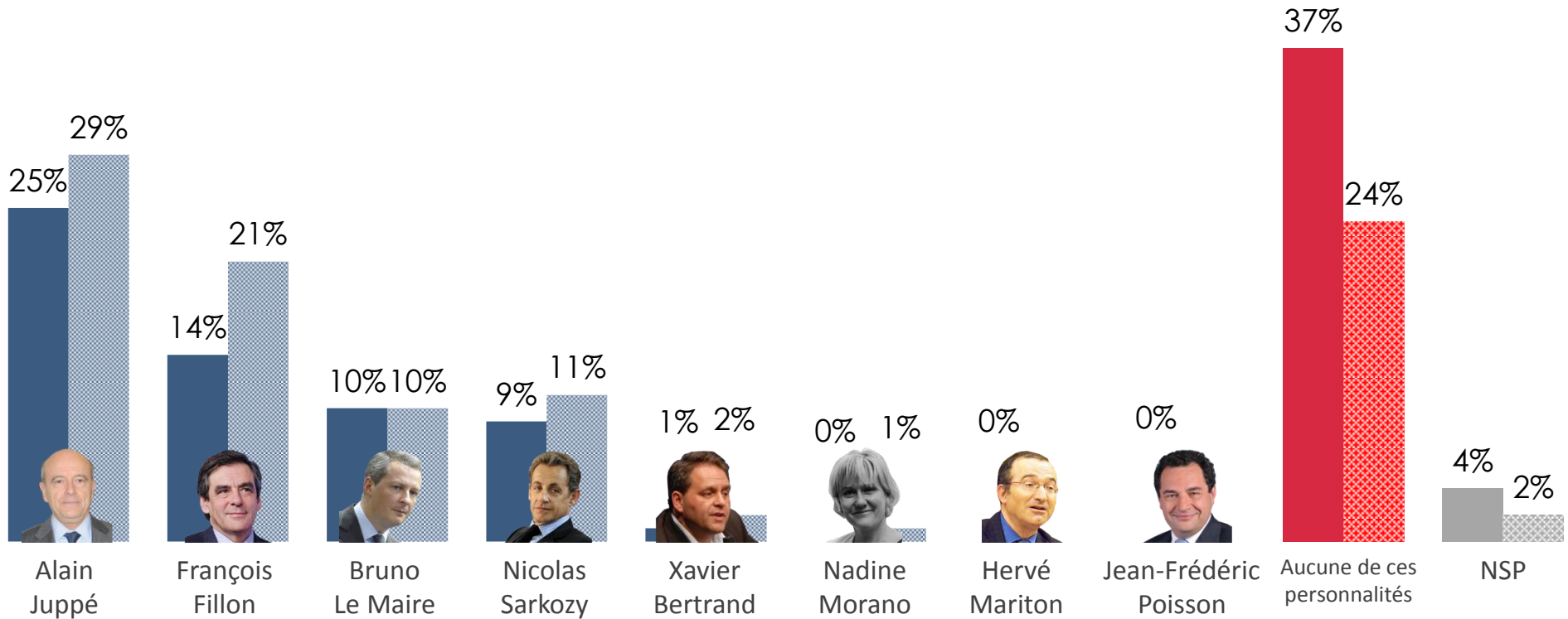
Q19 : Comptez-vous voter aux primaires des Républicains en vue de l'élection présidentielle de 2017 ?





# Candidats des Républicains préférés pour 2017

Q18 : D'un point de vue économique, laquelle des personnalités suivantes préféreriez-vous comme candidat du parti Les Républicains à l'élection présidentielle de 2017 ?



■ Ensemble des répondants  
 ■ Souhaitant voter aux primaires républicaines (38%)



*“opinionway*

15 place de la République 75003 Paris

« Notre mission est de permettre à nos clients de comprendre de manière simple et rapide leur environnement actuel et futur, pour mieux décider aujourd’hui, agir deMain et imaginer après-deMain. »