



# Les dirigeants d'entreprise et l'accompagnement des entreprises en difficulté

Avril 2021

*“opinionway*

15 place de la République 75003 Paris



**ESOMAR**<sup>17</sup>  
corporate



**Frédéric Micheau**

Directeur général adjoint

Directeur des études d'opinion

Tel: 01 81 81 83 00

[fmicheau@opinion-way.com](mailto:fmicheau@opinion-way.com)

# “ LA MÉTHODOLOGIE

*“opinionway*



# La méthodologie



Echantillon de **500 dirigeants** d'entreprises de 1 salarié et plus.

L'échantillon est représentatif des entreprises françaises de 1 salarié et plus et a été constitué selon la **méthode des quotas**, au regard des critères de taille d'entreprise, de secteur d'activité et de région d'implantation.



L'échantillon a été interrogé par téléphone **sur système CATI** (Computer Assisted Telephone Interview).



Les interviews ont été réalisées du **17 au 31 mars 2021**.



OpinionWay a réalisé cette enquête en appliquant les procédures et règles de la **norme ISO 20252**.



Les résultats de ce sondage doivent être lus en tenant compte des **marges d'incertitude** : 1,9 à 4,4 points au plus pour un échantillon de 500 répondants.

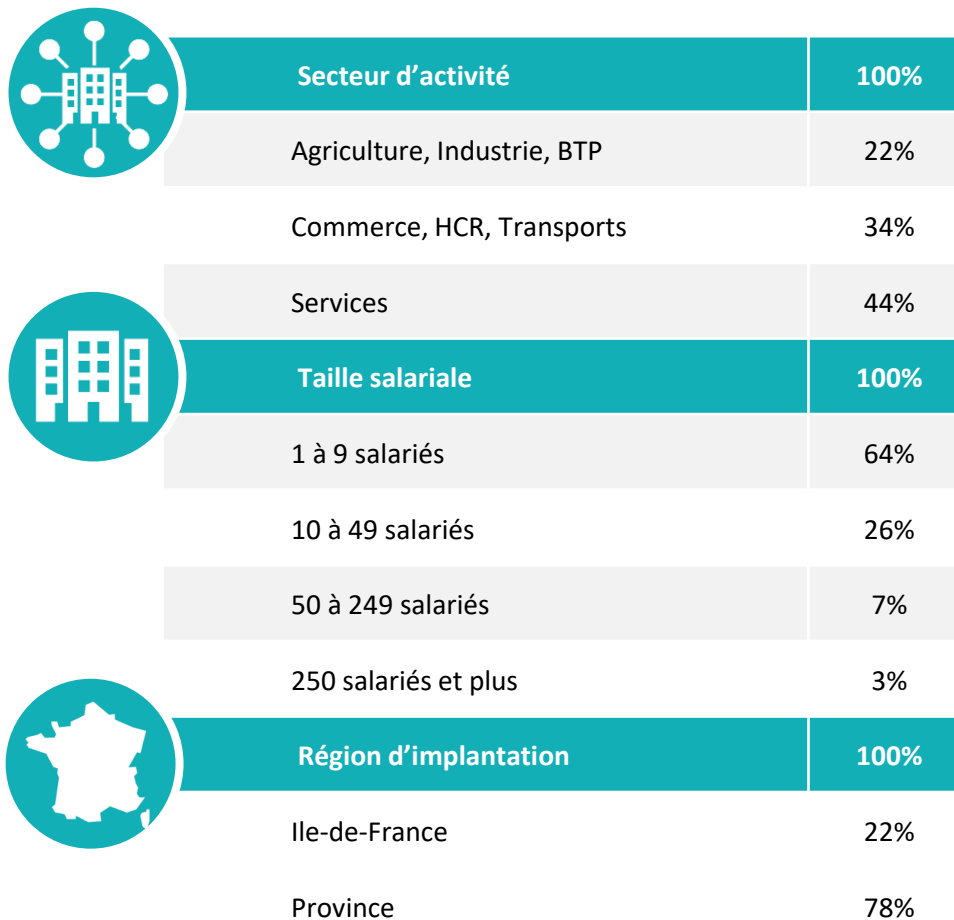
**Toute publication totale ou partielle doit impérativement utiliser la mention complète suivante :**

**« Sondage OpinionWay pour l'institut Thomas More »**

**et aucune reprise de l'enquête ne pourra être dissociée de cet intitulé.**



# Le profil des entreprises interrogées





# LES RÉSULTATS

# 01



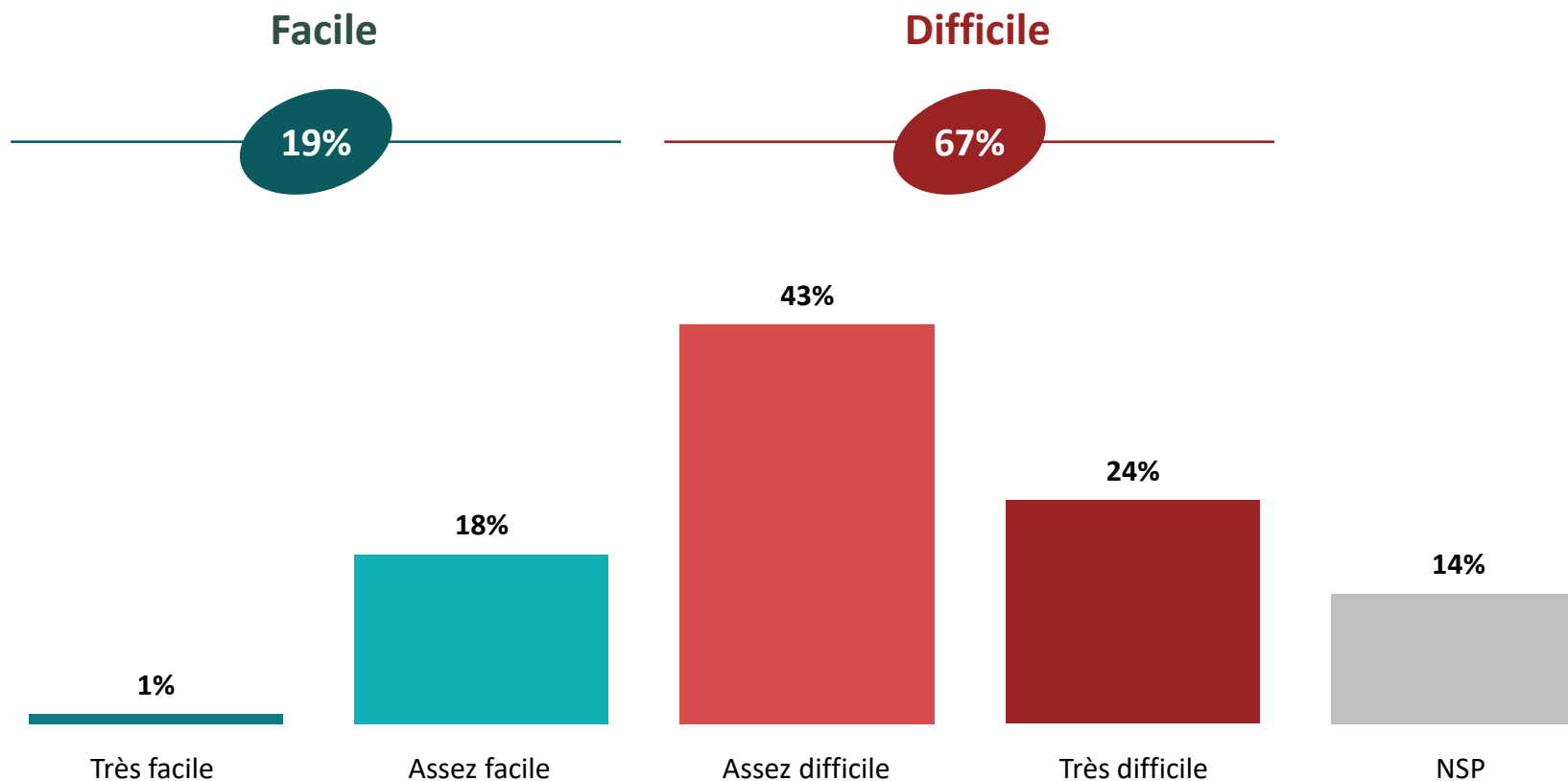
**La connaissance et l'opinion  
à l'égard des procédures**



# La facilité de reprise d'entreprises en difficulté



Q. D'une manière générale, diriez-vous que la reprise d'entreprises en difficulté est facile ou difficile ?





# La facilité de reprise d'entreprises en difficulté



Q. D'une manière générale, diriez-vous que la reprise d'entreprises en difficulté est facile ou difficile ?

|                             | % Total    | Taille de l'entreprise |                  |                   |                      | Secteur d'activité |            |            | Région        |            |
|-----------------------------|------------|------------------------|------------------|-------------------|----------------------|--------------------|------------|------------|---------------|------------|
|                             |            | 1 à 9 salariés         | 10 à 49 salariés | 50 à 249 salariés | 250 salariés ou plus | Industrie /BTP     | Commerce   | Services   | Ile-de-France | Province   |
| <b>Sous-total Facile</b>    | <b>19%</b> | <b>21%</b>             | <b>17%</b>       | <b>19%</b>        | <b>11%</b>           | <b>20%</b>         | <b>21%</b> | <b>17%</b> | <b>19%</b>    | <b>19%</b> |
| ...Très facile              | 1%         | 1%                     | 1%               | 1%                | -                    | 1%                 | 1%         | 1%         | -             | 1%         |
| ...Assez facile             | 18%        | 20%                    | 16%              | 18%               | 11%                  | 19%                | 20%        | 16%        | 19%           | 18%        |
| <b>Sous-total Difficile</b> | <b>67%</b> | <b>64%</b>             | <b>70%</b>       | <b>74%</b>        | <b>80%</b>           | <b>68%</b>         | <b>65%</b> | <b>68%</b> | <b>70%</b>    | <b>66%</b> |
| ...Assez difficile          | 43%        | 36%                    | 53%              | 56%               | 63%                  | 49%                | 40%        | 42%        | 39%           | 44%        |
| ...Très difficile           | 24%        | 28%                    | 17%              | 18%               | 17%                  | 19%                | 25%        | 26%        | 31%           | 22%        |



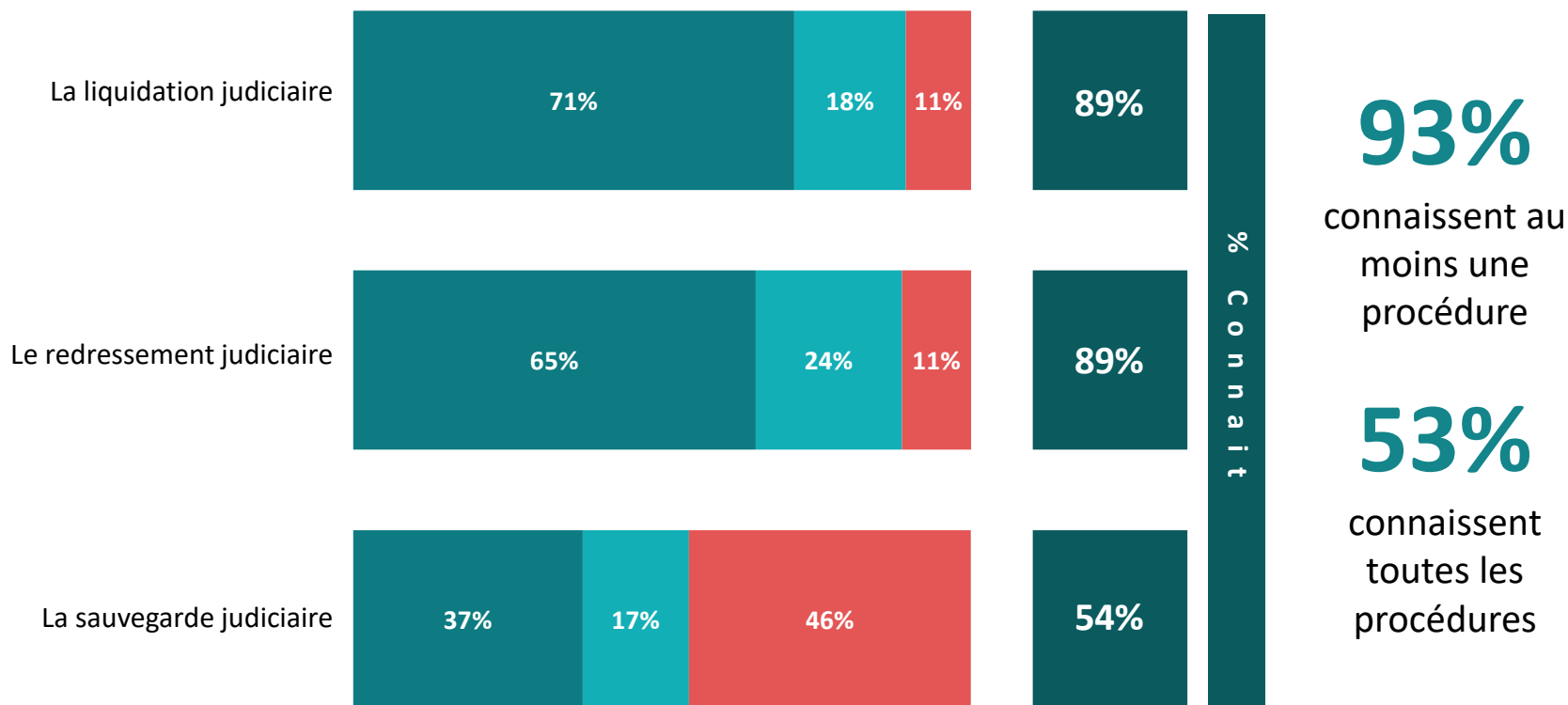


# La connaissance des procédures collectives



Q. Les procédures collectives sont les procédures qui placent les entreprises en difficulté sous contrôle judiciaire pour organiser le règlement de leurs créances.

Connaissez-vous chacune des procédures suivantes ?



Oui et vous voyez précisément de quoi il s'agit
  Oui, mais vous ne voyez pas bien de quoi il s'agit
  Non
  NSP



# La connaissance des procédures collectives



Q. Les procédures collectives sont les procédures qui placent les entreprises en difficulté sous contrôle judiciaire pour organiser le règlement de leurs créances.

Connaissez-vous chacune des procédures suivantes ?

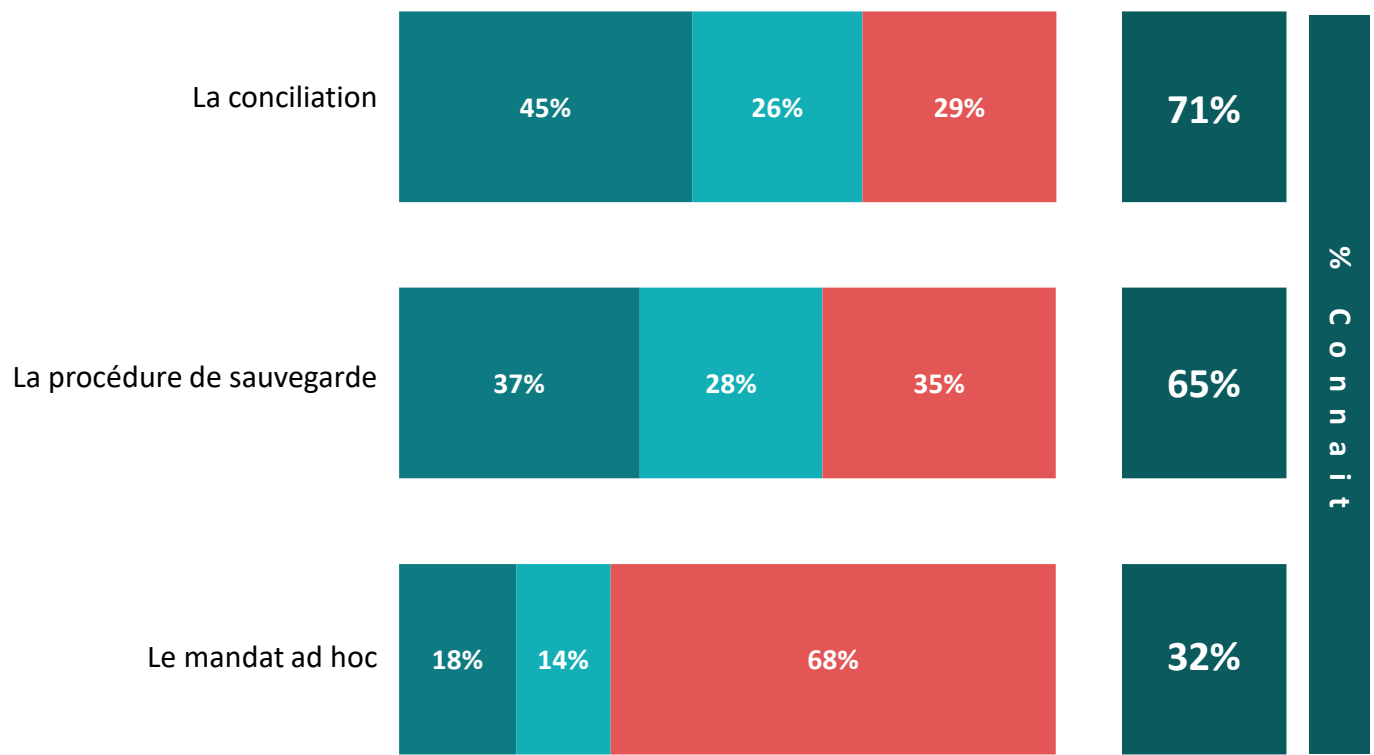
|  | % Connait  | Taille de l'entreprise |                  |                   |                      | Secteur d'activité |            |            | Région        |            |
|--|------------|------------------------|------------------|-------------------|----------------------|--------------------|------------|------------|---------------|------------|
|  |            | 1 à 9 salariés         | 10 à 49 salariés | 50 à 249 salariés | 250 salariés ou plus | Industrie / BTP    | Commerce   | Services   | Ile-de-France | Province   |
| <b>Sous-total Connait au moins une procédure</b> | <b>93%</b> | <b>91%</b>             | <b>95%</b>       | <b>96%</b>        | <b>98%</b>           | <b>88%</b>         | <b>94%</b> | <b>95%</b> | <b>90%</b>    | <b>94%</b> |
| <b>Sous-total Connait toutes les procédures</b>  | <b>53%</b> | <b>46%</b>             | <b>66%</b>       | <b>63%</b>        | <b>70%</b>           | <b>46%</b>         | <b>49%</b> | <b>60%</b> | <b>51%</b>    | <b>54%</b> |
| La liquidation judiciaire                        | 89%        | 87%                    | 92%              | 95%               | 96%                  | 85%                | 87%        | 93%        | 87%           | 90%        |
| Le redressement judiciaire                       | 89%        | 87%                    | 92%              | 91%               | 93%                  | 84%                | 90%        | 90%        | 85%           | 90%        |
| La sauvegarde judiciaire                         | 54%        | 47%                    | 67%              | 66%               | 70%                  | 46%                | 50%        | 62%        | 52%           | 55%        |



# La connaissance des procédures préventives



Q. Connaissez-vous chacune des procédures préventives suivantes qui permettent de résorber les problèmes avant qu'ils ne conduisent à un état de liquidation, en amont des procédures collectives ?



**81%**  
connaissent au moins une procédure

**29%**  
connaissent toutes les procédures

Oui et vous voyez précisément de quoi il s'agit
  Oui, mais vous ne voyez pas bien de quoi il s'agit
  Non
  NSP



# La connaissance des procédures préventives



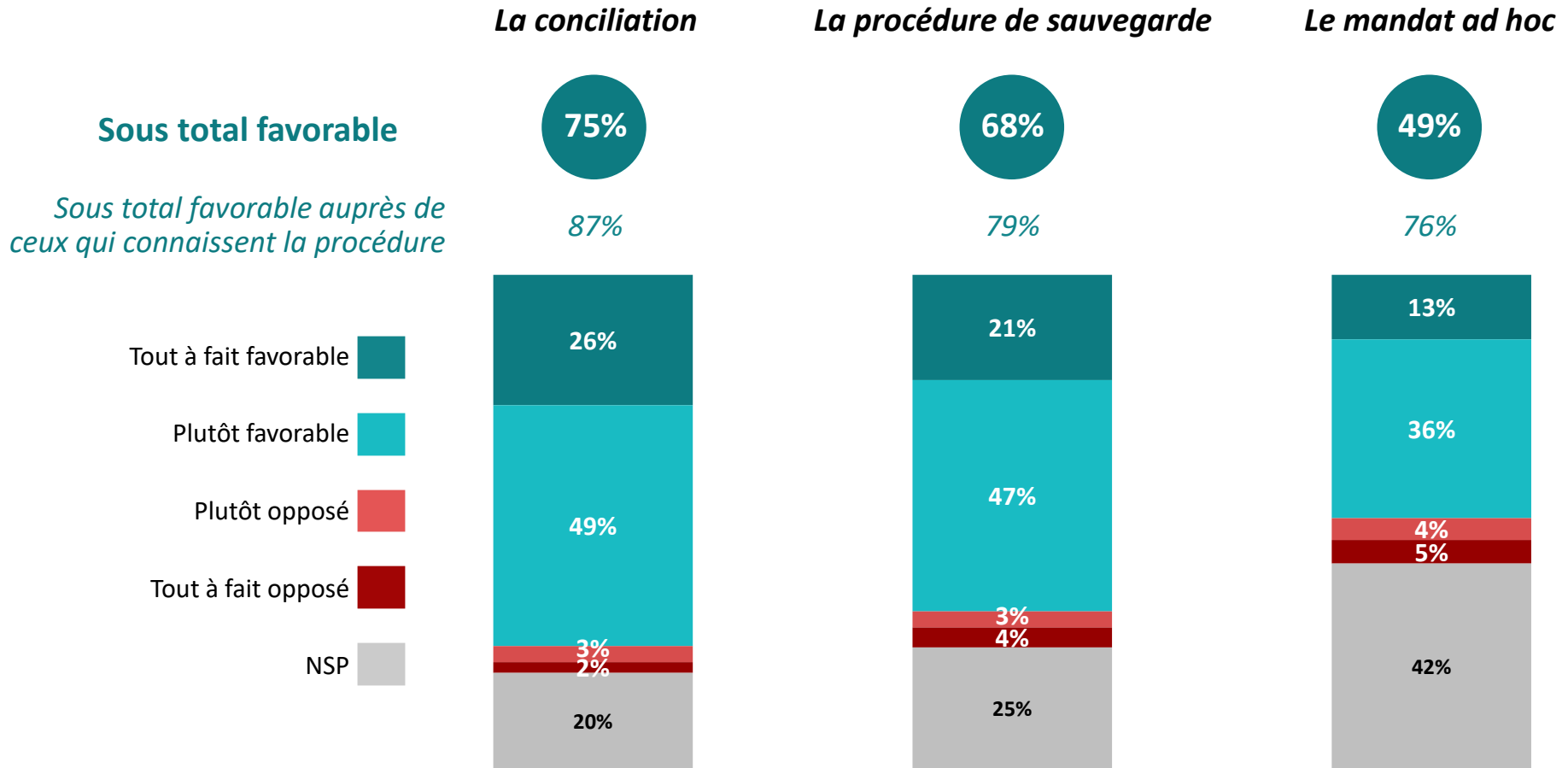
Q. Connaissez-vous chacune des procédures préventives suivantes qui permettent de résorber les problèmes avant qu'ils ne conduisent à un état de liquidation, en amont des procédures collectives ?

|  | % Connait  | Taille de l'entreprise |                  |                   |                      | Secteur d'activité |            |            | Région        |            |
|--|------------|------------------------|------------------|-------------------|----------------------|--------------------|------------|------------|---------------|------------|
|  |            | 1 à 9 salariés         | 10 à 49 salariés | 50 à 249 salariés | 250 salariés ou plus | Industrie / BTP    | Commerce   | Services   | Ile-de-France | Province   |
| <b>Sous-total Connait au moins une procédure</b> | <b>81%</b> | <b>79%</b>             | <b>85%</b>       | <b>89%</b>        | <b>88%</b>           | <b>74%</b>         | <b>81%</b> | <b>86%</b> | <b>82%</b>    | <b>81%</b> |
| <b>Sous-total Connait toutes les procédures</b>  | <b>29%</b> | <b>24%</b>             | <b>34%</b>       | <b>41%</b>        | <b>36%</b>           | <b>25%</b>         | <b>28%</b> | <b>31%</b> | <b>31%</b>    | <b>28%</b> |
| La conciliation                                  | 71%        | 68%                    | 73%              | 79%               | 77%                  | 64%                | 69%        | 75%        | 73%           | 70%        |
| La procédure de sauvegarde                       | 65%        | 61%                    | 69%              | 75%               | 71%                  | 60%                | 69%        | 63%        | 61%           | 65%        |
| Le mandat ad hoc                                 | 32%        | 26%                    | 41%              | 48%               | 42%                  | 28%                | 31%        | 35%        | 35%           | 31%        |

# “ L’adhésion à un renforcement des procédures préventives



Q. Etes-vous favorable ou opposé à un renforcement de chacune de ces procédures préventives ?



# “ L’adhésion à un renforcement des procédures préventives

Q. Etes-vous favorable ou opposé à un renforcement de chacune de ces procédures préventives ?



|                            | % Favorable | Taille de l'entreprise |                  |                   |                      | Secteur d'activité |          |          | Région        |          |
|----------------------------|-------------|------------------------|------------------|-------------------|----------------------|--------------------|----------|----------|---------------|----------|
|                            |             | 1 à 9 salariés         | 10 à 49 salariés | 50 à 249 salariés | 250 salariés ou plus | Industrie / BTP    | Commerce | Services | Ile-de-France | Province |
| La conciliation            | <b>75%</b>  | 76%                    | 74%              | 77%               | 71%                  | 71%                | 75%      | 78%      | 66%           | 77%      |
| La procédure de sauvegarde | <b>68%</b>  | 66%                    | 71%              | 72%               | 66%                  | 63%                | 68%      | 71%      | 60%           | 70%      |
| Le mandat ad hoc           | <b>49%</b>  | 48%                    | 53%              | 52%               | 47%                  | 45%                | 48%      | 52%      | 42%           | 51%      |

**02**



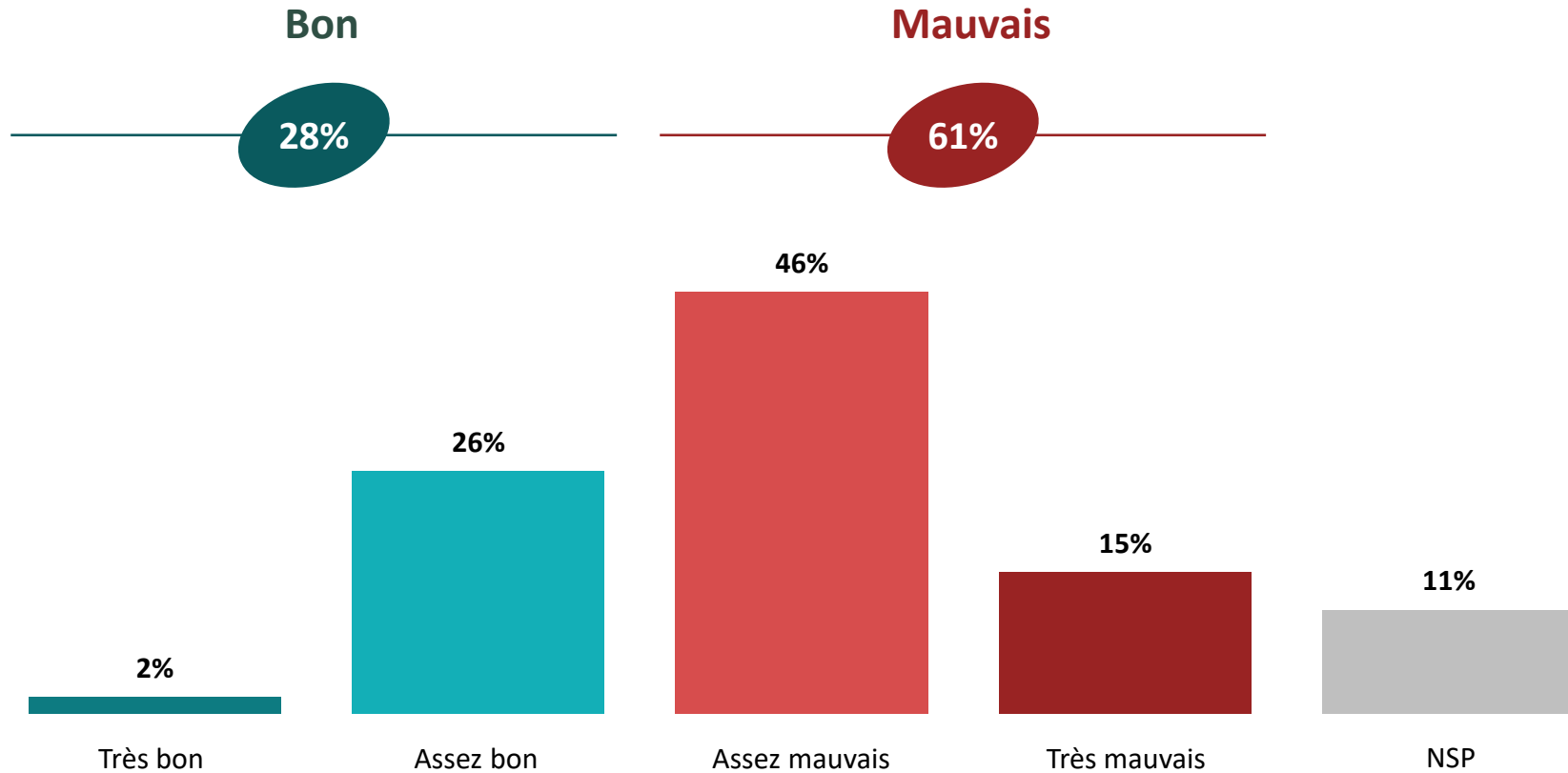
**Les acteurs intervenant  
dans les procédures**



# La qualité du dialogue entre les entreprises en difficulté et leurs créanciers



Q. Selon vous, le dialogue entre les entreprises en difficulté et leurs divers créanciers, dont les banques, est-il généralement bon ou mauvais ?







# La qualité du dialogue entre les entreprises en difficulté et leurs créanciers



Q. Selon vous, le dialogue entre les entreprises en difficulté et leurs divers créanciers, dont les banques, est-il généralement bon ou mauvais ?

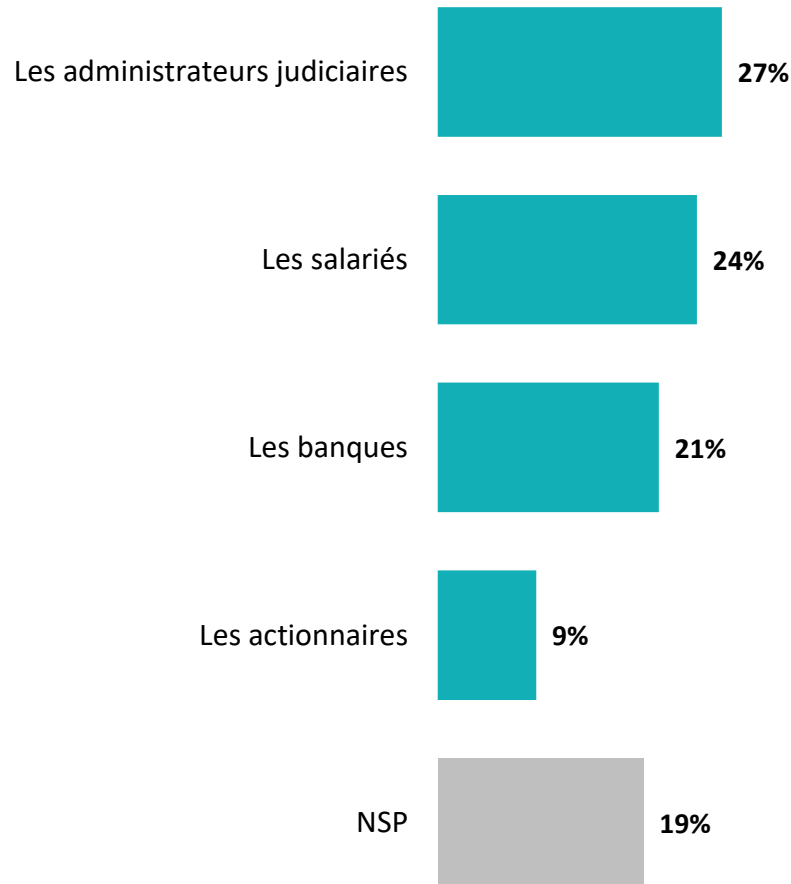
|                           | % Total    | Taille de l'entreprise |                  |                   |                      | Secteur d'activité |            |            | Région        |            |
|---------------------------|------------|------------------------|------------------|-------------------|----------------------|--------------------|------------|------------|---------------|------------|
|                           |            | 1 à 9 salariés         | 10 à 49 salariés | 50 à 249 salariés | 250 salariés ou plus | Industrie / BTP    | Commerce   | Services   | Ile-de-France | Province   |
| <b>Sous-total Bon</b>     | <b>28%</b> | <b>25%</b>             | <b>33%</b>       | <b>37%</b>        | <b>39%</b>           | <b>30%</b>         | <b>36%</b> | <b>21%</b> | <b>20%</b>    | <b>31%</b> |
| ...Très bon               | 2%         | 2%                     | 3%               | 1%                | 3%                   | 5%                 | 1%         | 1%         | 2%            | 2%         |
| ...Assez bon              | 26%        | 23%                    | 30%              | 36%               | 36%                  | 25%                | 35%        | 20%        | 18%           | 29%        |
| <b>Sous-total Mauvais</b> | <b>61%</b> | <b>64%</b>             | <b>55%</b>       | <b>53%</b>        | <b>53%</b>           | <b>56%</b>         | <b>54%</b> | <b>68%</b> | <b>72%</b>    | <b>57%</b> |
| ...Assez mauvais          | 46%        | 47%                    | 40%              | 49%               | 44%                  | 41%                | 38%        | 53%        | 53%           | 43%        |
| ...Très mauvais           | 15%        | 17%                    | 15%              | 4%                | 9%                   | 15%                | 16%        | 15%        | 19%           | 14%        |



# Les acteurs favorisés par les procédures collectives



Q. Diriez-vous que les procédures collectives (la sauvegarde judiciaire, le redressement judiciaire, la liquidation) favorisent avant tout... ?





# Les acteurs favorisés par les procédures collectives



Q. Diriez-vous que les procédures collectives (la sauvegarde judiciaire, le redressement judiciaire, la liquidation) favorisent avant tout... ?

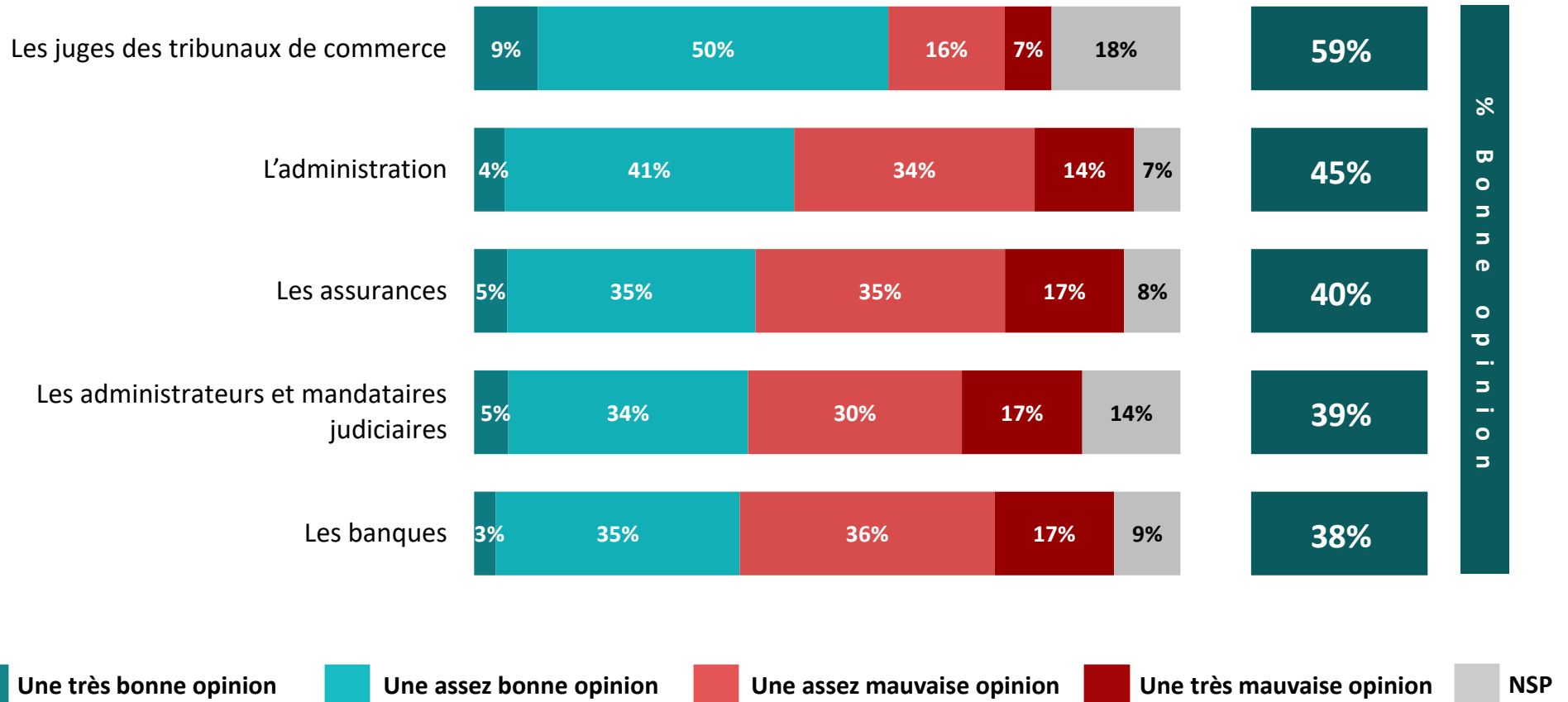
|                                 | % Total    | Taille de l'entreprise |                  |                   |                      | Secteur d'activité |          |          | Région        |          |
|---------------------------------|------------|------------------------|------------------|-------------------|----------------------|--------------------|----------|----------|---------------|----------|
|                                 |            | 1 à 9 salariés         | 10 à 49 salariés | 50 à 249 salariés | 250 salariés ou plus | Industrie / BTP    | Commerce | Services | Ile-de-France | Province |
| Les administrateurs judiciaires | <b>27%</b> | 27%                    | 25%              | 32%               | 19%                  | 18%                | 23%      | 33%      | 27%           | 27%      |
| Les salariés                    | <b>24%</b> | 22%                    | 26%              | 30%               | 35%                  | 20%                | 28%      | 23%      | 24%           | 25%      |
| Les banques                     | <b>21%</b> | 20%                    | 23%              | 17%               | 20%                  | 24%                | 20%      | 20%      | 18%           | 21%      |
| Les actionnaires                | <b>9%</b>  | 9%                     | 10%              | 11%               | 13%                  | 7%                 | 10%      | 10%      | 12%           | 8%       |



# L'image des acteurs intervenant lors des procédures de faillites ou de liquidation



Q. Quelle opinion avez-vous de chacun des acteurs suivants intervenant lors des procédures de faillites ou de liquidation ?





# L'image des acteurs intervenant lors des procédures de faillites ou de liquidation

Q. Quelle opinion avez-vous de chacun des acteurs suivants intervenant lors des procédures de faillites ou de liquidation ?



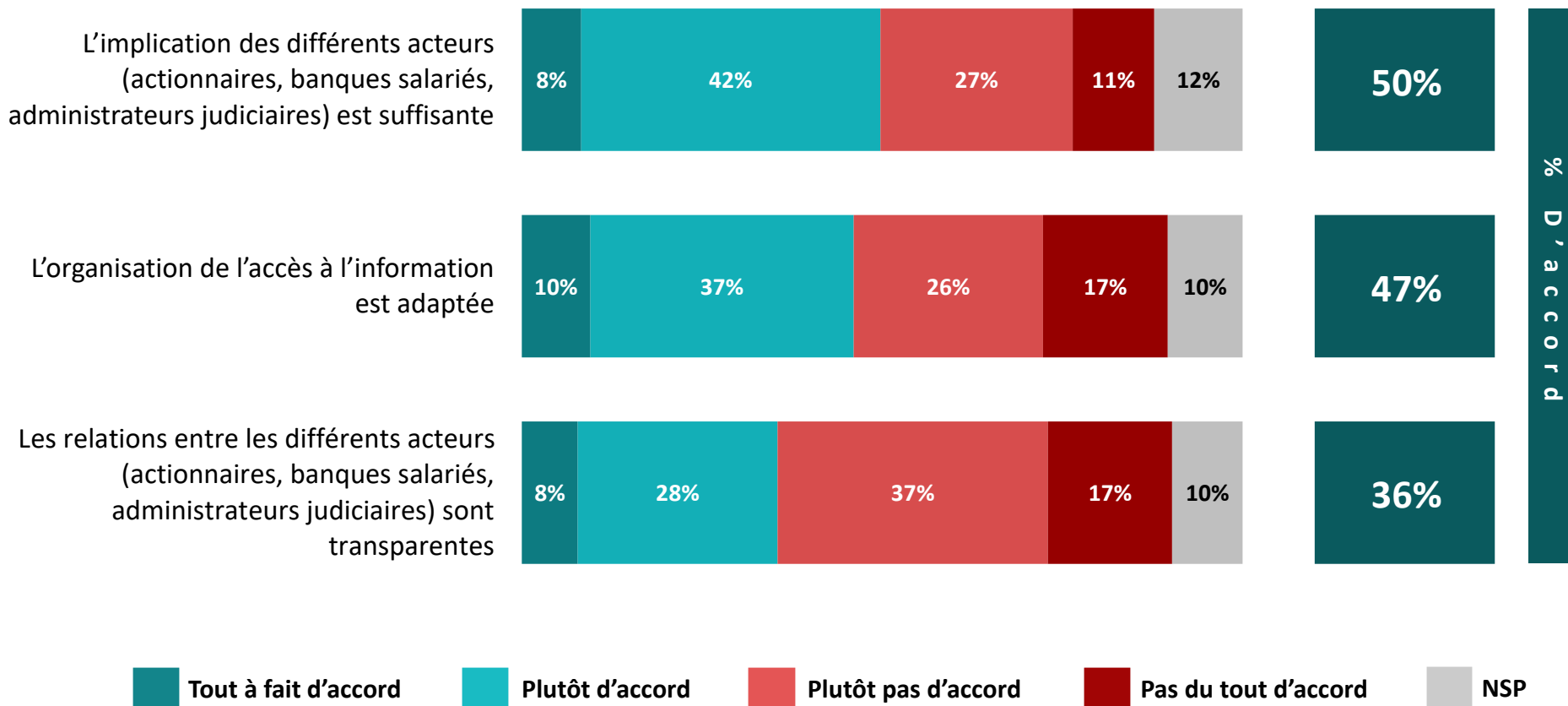
|  | % Bonne opinion | Taille de l'entreprise |                  |                   |                      | Secteur d'activité |          |          | Région        |          |
|--|-----------------|------------------------|------------------|-------------------|----------------------|--------------------|----------|----------|---------------|----------|
|  |                 | 1 à 9 salariés         | 10 à 49 salariés | 50 à 249 salariés | 250 salariés ou plus | Industrie / BTP    | Commerce | Services | Ile-de-France | Province |
| Les juges des tribunaux de commerce            | <b>59%</b>      | 56%                    | 60%              | 76%               | 69%                  | 44%                | 58%      | 67%      | 57%           | 59%      |
| L'administration                               | <b>45%</b>      | 45%                    | 44%              | 49%               | 57%                  | 44%                | 45%      | 46%      | 46%           | 45%      |
| Les assurances                                 | <b>40%</b>      | 42%                    | 35%              | 44%               | 44%                  | 37%                | 44%      | 38%      | 30%           | 42%      |
| Les administrateurs et mandataires judiciaires | <b>39%</b>      | 38%                    | 36%              | 49%               | 57%                  | 33%                | 33%      | 46%      | 38%           | 39%      |
| Les banques                                    | <b>38%</b>      | 37%                    | 35%              | 45%               | 48%                  | 36%                | 44%      | 34%      | 27%           | 41%      |



# Les opinions relatives à l'action des acteurs dans les procédures



Q. Etes-vous d'accord ou pas avec chacune des affirmations suivantes ? Lors de procédures collectives (la sauvegarde judiciaire, le redressement judiciaire, la liquidation)...





# Les opinions relatives à l'action des acteurs dans les procédures

Q. Etes-vous d'accord ou pas avec chacune des affirmations suivantes ? Lors de procédures collectives (la sauvegarde judiciaire, le redressement judiciaire, la liquidation)...



|   | % D'accord | Taille de l'entreprise |                  |                   |                      | Secteur d'activité |          |          | Région        |          |
|---|------------|------------------------|------------------|-------------------|----------------------|--------------------|----------|----------|---------------|----------|
|   |            | 1 à 9 salariés         | 10 à 49 salariés | 50 à 249 salariés | 250 salariés ou plus | Industrie / BTP    | Commerce | Services | Ile-de-France | Province |
| L'implication des différents acteurs (actionnaires, banques salariés, administrateurs judiciaires) est suffisante           | <b>50%</b> | 49%                    | 52%              | 46%               | 59%                  | 51%                | 53%      | 46%      | 48%           | 50%      |
| L'organisation de l'accès à l'information est adaptée   | <b>47%</b> | 44%                    | 47%              | 56%               | 61%                  | 44%                | 56%      | 39%      | 52%           | 44%      |
| Les relations entre les différents acteurs (actionnaires, banques salariés, administrateurs judiciaires) sont transparentes | <b>36%</b> | 33%                    | 40%              | 38%               | 47%                  | 47%                | 35%      | 30%      | 32%           | 36%      |

**03**



**Les perceptions  
des mécanismes d'aide**

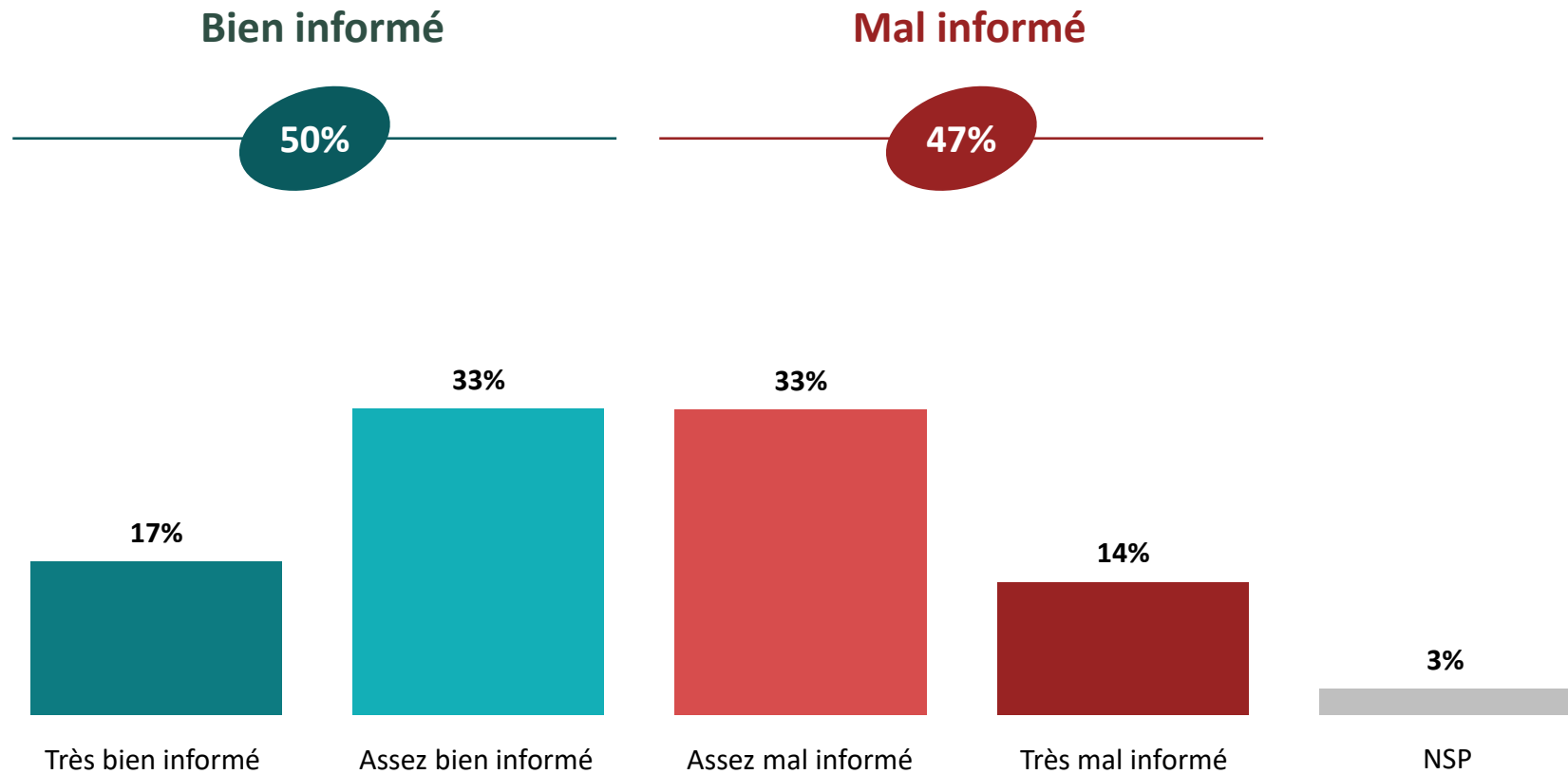




# Le niveau d'information sur les mécanismes d'aide aux salariés en cas de procédure collective



Q. D'une manière générale, avez-vous le sentiment d'être bien ou mal informé sur les mécanismes d'aides aux salariés en cas de procédure collective dans une entreprise ?





# Le niveau d'information sur les mécanismes d'aide aux salariés en cas de procédure collective

Q. D'une manière générale, avez-vous le sentiment d'être bien ou mal informé sur les mécanismes d'aides aux salariés en cas de procédure collective dans une entreprise ?



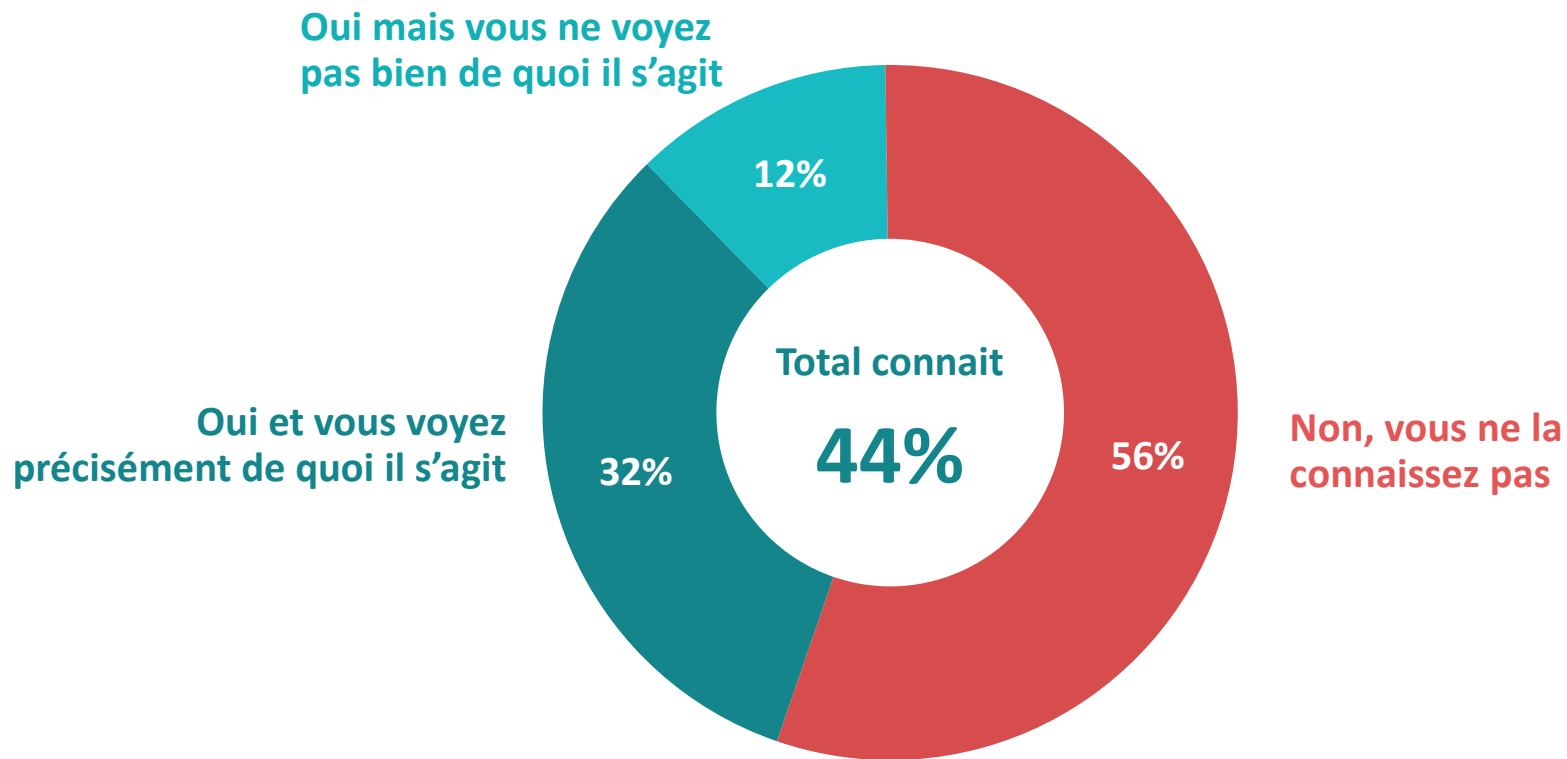
|                                | % Total    | Taille de l'entreprise |                  |                   |                      | Secteur d'activité |            |            | Région        |            |
|--------------------------------|------------|------------------------|------------------|-------------------|----------------------|--------------------|------------|------------|---------------|------------|
|                                |            | 1 à 9 salariés         | 10 à 49 salariés | 50 à 249 salariés | 250 salariés ou plus | Industrie / BTP    | Commerce   | Services   | Ile-de-France | Province   |
| <b>Sous-total Bien informé</b> | <b>50%</b> | <b>47%</b>             | <b>51%</b>       | <b>63%</b>        | <b>64%</b>           | <b>48%</b>         | <b>53%</b> | <b>47%</b> | <b>41%</b>    | <b>52%</b> |
| ...Très bien informé           | 17%        | 18%                    | 14%              | 14%               | 19%                  | 16%                | 18%        | 15%        | 7%            | 19%        |
| ...Assez bien informé          | 33%        | 29%                    | 37%              | 49%               | 45%                  | 32%                | 35%        | 32%        | 34%           | 33%        |
| <b>Sous-total Mal informé</b>  | <b>47%</b> | <b>50%</b>             | <b>46%</b>       | <b>34%</b>        | <b>33%</b>           | <b>48%</b>         | <b>46%</b> | <b>49%</b> | <b>59%</b>    | <b>44%</b> |
| ...Assez mal informé           | 33%        | 33%                    | 35%              | 28%               | 29%                  | 31%                | 34%        | 34%        | 33%           | 33%        |
| ...Très mal informé            | 14%        | 17%                    | 11%              | 6%                | 4%                   | 17%                | 12%        | 15%        | 26%           | 11%        |



# La notoriété de l'AGS

Q. Mise en place dans les années 70, l'AGS prend en charge le paiement des salaires des salariés d'entreprises en redressement ou liquidation judiciaire.

Aviez-vous entendu parler de cette aide ?





# La notoriété de l'AGS



Q. Mise en place dans les années 70, l'AGS prend en charge le paiement des salaires des salariés d'entreprises en redressement ou liquidation judiciaire.

Aviez-vous entendu parler de cette aide ?

|   | % Total    | Taille de l'entreprise |                  |                   |                      | Secteur d'activité |            |            | Région        |            |
|---|------------|------------------------|------------------|-------------------|----------------------|--------------------|------------|------------|---------------|------------|
|   |            | 1 à 9 salariés         | 10 à 49 salariés | 50 à 249 salariés | 250 salariés ou plus | Industrie / BTP    | Commerce   | Services   | Ile-de-France | Province   |
| <b>Sous-total Connait</b>                                   | <b>44%</b> | <b>40%</b>             | <b>48%</b>       | <b>66%</b>        | <b>63%</b>           | <b>35%</b>         | <b>43%</b> | <b>51%</b> | <b>50%</b>    | <b>43%</b> |
| <i>...Oui et vous voyez précisément de quoi il s'agit</i>   | 32%        | 31%                    | 32%              | 44%               | 43%                  | 22%                | 34%        | 37%        | 37%           | 31%        |
| <i>...Oui mais vous ne voyez pas bien de quoi il s'agit</i> | 12%        | 9%                     | 16%              | 22%               | 20%                  | 13%                | 9%         | 14%        | 13%           | 12%        |
| <b>Non, vous ne la connaissez pas</b>                       | <b>56%</b> | <b>60%</b>             | <b>52%</b>       | <b>34%</b>        | <b>37%</b>           | <b>65%</b>         | <b>57%</b> | <b>49%</b> | <b>50%</b>    | <b>57%</b> |

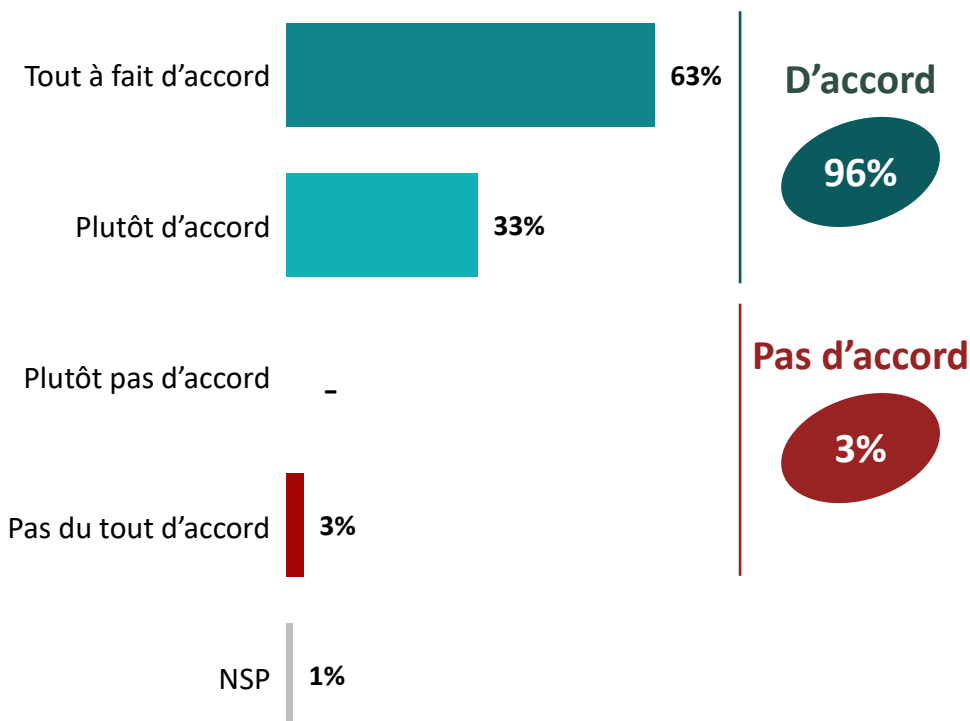


# L'importance des aides proposées par l'AGS

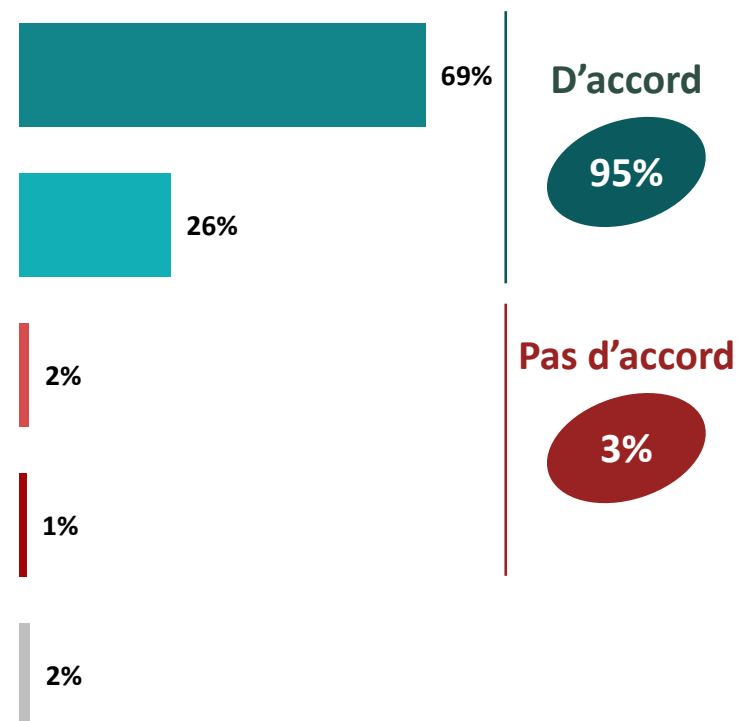
Q. Etes-vous d'accord ou pas avec les affirmations suivantes qui concernent cette aide ?

Question posée uniquement à ceux qui connaissent l'AGS, soit 44% de l'échantillon

***Cette aide est essentielle pour les salariés***



***Il est important de maintenir ce dispositif pour les salariés***





# L'importance des aides proposées par l'AGS

Q. Etes-vous d'accord ou pas avec les affirmations suivantes qui concernent cette aide ?

Question posée uniquement à ceux qui connaissent l'AGS, soit 44% de l'échantillon

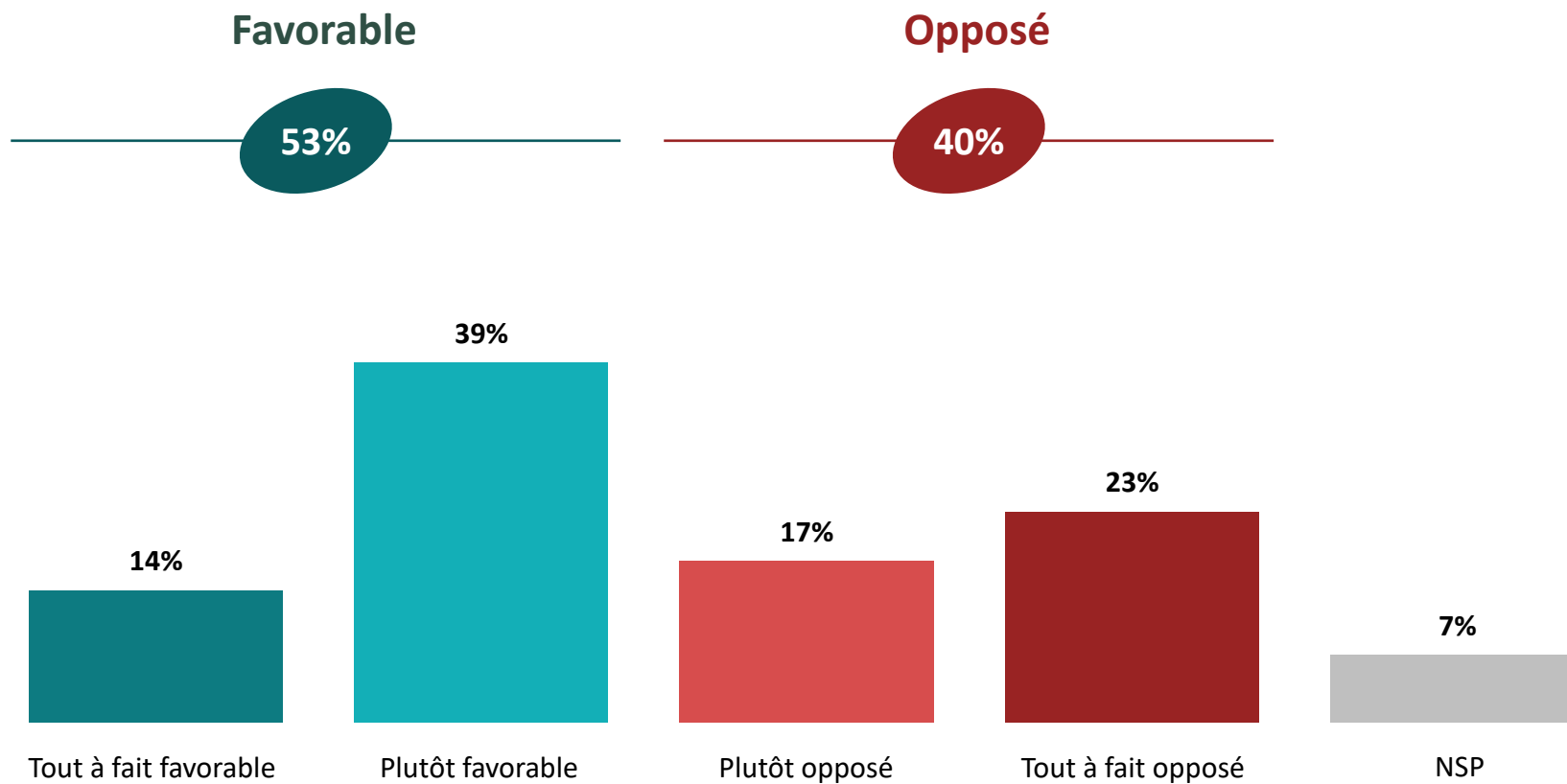
|   | % Tout à fait d'accord | Taille de l'entreprise |                  |                   |                      | Secteur d'activité |          |          | Région        |          |
|---|------------------------|------------------------|------------------|-------------------|----------------------|--------------------|----------|----------|---------------|----------|
|   |                        | 1 à 9 salariés         | 10 à 49 salariés | 50 à 249 salariés | 250 salariés ou plus | Industrie / BTP    | Commerce | Services | Ile-de-France | Province |
| Il est important de maintenir ce dispositif pour les salariés | <b>69%</b>             | 68%                    | 73%              | 67%               | 69%                  | 74%                | 70%      | 67%      | 74%           | 68%      |
| Cette aide est essentielle pour les salariés                  | <b>63%</b>             | 63%                    | 63%              | 62%               | 63%                  | 70%                | 57%      | 65%      | 61%           | 63%      |



# L'adhésion à la réforme de l'AGS



Q. Une réforme de l'AGS est en réflexion actuellement. Elle vise à donner la priorité au remboursement des frais de justice (mandataires et administrateurs) par rapport au paiement des salaires des salariés. Etes-vous favorable ou opposé à cette mesure ?





# L'adhésion à la réforme de l'AGS



Q. Une réforme de l'AGS est en réflexion actuellement. Elle vise à donner la priorité au remboursement des frais de justice (mandataires et administrateurs) par rapport au paiement des salaires des salariés. Etes-vous favorable ou opposé à cette mesure ?

|                                 | % Total    | Taille de l'entreprise |                  |                   |                      | Secteur d'activité |            |            | Région        |            |
|---------------------------------|------------|------------------------|------------------|-------------------|----------------------|--------------------|------------|------------|---------------|------------|
|                                 |            | 1 à 9 salariés         | 10 à 49 salariés | 50 à 249 salariés | 250 salariés ou plus | Industrie / BTP    | Commerce   | Services   | Ile-de-France | Province   |
| <b>Sous-total Favorable</b>     | <b>53%</b> | <b>55%</b>             | <b>49%</b>       | <b>50%</b>        | <b>51%</b>           | <b>48%</b>         | <b>59%</b> | <b>51%</b> | <b>49%</b>    | <b>54%</b> |
| <i>...Tout à fait favorable</i> | 14%        | 15%                    | 14%              | 12%               | 11%                  | 15%                | 17%        | 12%        | 14%           | 14%        |
| <i>...Plutôt favorable</i>      | 39%        | 40%                    | 35%              | 38%               | 40%                  | 33%                | 42%        | 39%        | 35%           | 40%        |
| <b>Sous-total Opposé</b>        | <b>40%</b> | <b>38%</b>             | <b>43%</b>       | <b>46%</b>        | <b>45%</b>           | <b>44%</b>         | <b>32%</b> | <b>44%</b> | <b>45%</b>    | <b>39%</b> |
| <i>...Plutôt opposé</i>         | 17%        | 14%                    | 25%              | 19%               | 22%                  | 19%                | 14%        | 19%        | 16%           | 18%        |
| <i>...Tout à fait opposé</i>    | 23%        | 24%                    | 18%              | 27%               | 23%                  | 25%                | 18%        | 25%        | 29%           | 21%        |



# WE ARE DIGITAL !

Fondé en 2000 sur cette idée radicalement innovante pour l'époque, OpinionWay a été précurseur dans le renouvellement des pratiques de la profession des études marketing et d'opinion.

Forte d'une croissance continue depuis sa création, l'entreprise n'a eu de cesse de s'ouvrir vers de nouveaux horizons pour mieux adresser toutes les problématiques marketing et sociétales, en intégrant à ses méthodologies le Social Média Intelligence, l'exploitation de la smart data, les dynamiques créatives de co-construction, les approches communautaires et le storytelling.

Aujourd'hui OpinionWay poursuit sa dynamique de croissance en s'implantant géographiquement sur des zones à fort potentiel que sont l'Europe de l'Est et l'Afrique.



## Rendre le monde intelligible pour agir aujourd'hui et imaginer demain

C'est la mission qui anime les collaborateurs d'OpinionWay et qui fonde la relation qu'ils tissent avec leurs clients.

Le plaisir ressenti à apporter les réponses aux questions qu'ils se posent, à réduire l'incertitude sur les décisions à prendre, à tracker les insights pertinents et à co-construire les solutions d'avenir, nourrit tous les projets sur lesquels ils interviennent.

Cet enthousiasme associé à un véritable goût pour l'innovation et la transmission expliquent que nos clients expriment une haute satisfaction après chaque collaboration - 8,9/10, et un fort taux de recommandation - 3,88/4.

Le plaisir, l'engagement et la stimulation intellectuelle sont les trois mantras de nos interventions.

# “*opinionway*”

15 place de la République  
75003 Paris

PARIS  
CASABLANCA  
ALGER  
VARSOVIE  
ABIDJAN

## RESTONS CONNECTÉS !

[www.opinion-way.com](http://www.opinion-way.com)



### Envie d'aller plus loin ?

Recevez chaque semaine nos derniers résultats d'études dans votre boîte mail en vous abonnant à notre **newsletter!**