



Les Français et le rapport au temps

Septembre 2020

“opinionway

15 place de la République 75003 Paris



ESOMAR
member



Eléonore Quarré

Directrice d'études

equarre@opinion-way.com

Salomé Quétier-Parent

Chargée d'études

squetier-parent@opinion-way.com

Département Opinion & Politique

Tel: 01 81 81 83 00

“ LA MÉTHODOLOGIE

“opinionway



La méthodologie



Echantillon de **1007 personnes** représentatif de la population française âgée de 18 ans et plus.

L'échantillon a été constitué selon **la méthode des quotas**, au regard des critères de sexe, d'âge, de catégorie socioprofessionnelle, de catégorie d'agglomération et de région de résidence.



L'échantillon a été interrogé par **questionnaire auto-administré en ligne sur système CAWI** (Computer Assisted Web Interview).



Les interviews ont été réalisées les **26 et 27 août 2020**.

Pour les remercier de leur participation, les panélistes ont touché des incentives ou ont fait un don à l'association proposée de leur choix.



OpinionWay a réalisé cette enquête en appliquant les procédures et règles de la **norme ISO 20252**.



Les résultats de ce sondage doivent être lus en tenant compte des **marges d'incertitude** : 1,5 à 3 points au plus pour un échantillon de 1000 répondants.

Toute publication totale ou partielle doit impérativement utiliser la mention complète suivante :

« Sondage OpinionWay pour Trainline »

et aucune reprise de l'enquête ne pourra être dissociée de cet intitulé.



Le profil des personnes interrogées

Population française âgée de 18 ans et plus.

Source : INSEE, Bilan démographique 2015.



	Sexe	%
	Hommes	48%
	Femmes	52%



	Age	%
	18-24 ans	10%
	25-34 ans	16%
	35-49 ans	25%
	50-64 ans	25%
	65 ans et plus	24%



	Région	%
	Ile-de-France	18%
	Nord ouest	24%
	Nord est	22%
	Sud ouest	11%
	Sud est	25%



	Activité professionnelle	%
	Agriculteurs	1%
	Catégories socioprofessionnelles supérieures	26%
	Artisans / Commerçants / Chefs d'entreprise	3%
	Professions libérales / Cadres	9%
	Professions intermédiaires	14%
	Catégories populaires	30%
	Employés	17%
	Ouvriers	13%
	Inactifs	43%
	Retraités	26%
	Autres inactifs	17%



	Taille d'agglomération	%
	Une commune rurale	24%
	De 2000 à 19 999 habitants	17%
	De 20 000 à 99 999 habitants	13%
	100 000 habitants et plus	30%
	Agglomération parisienne	16%



LES RÉSULTATS

01



Les Français ont du mal à garder leur calme lorsqu'ils ont le sentiment de perdre leur temps...

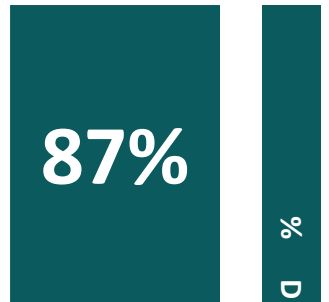
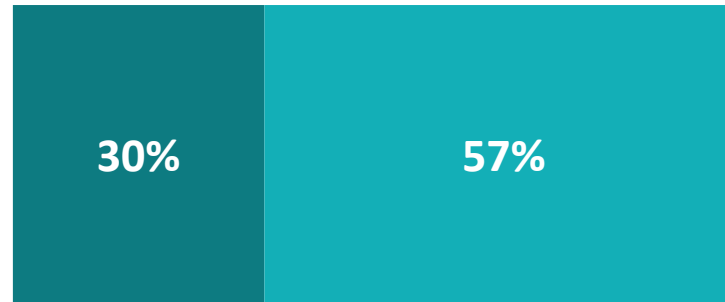


Le rapport au temps qui passe

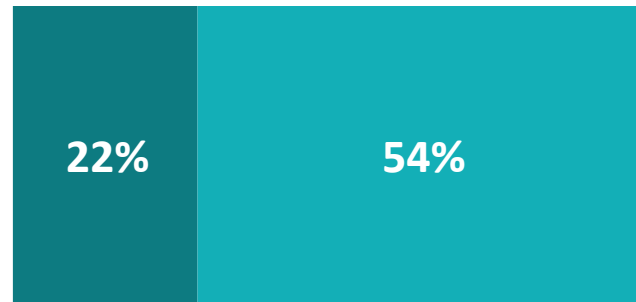
Q. Êtes-vous d'accord ou pas d'accord avec les affirmations suivantes ?



Vous aimez quand les choses sont faites de manière rapide et efficace



Vous n'aimez pas attendre



% D'accord

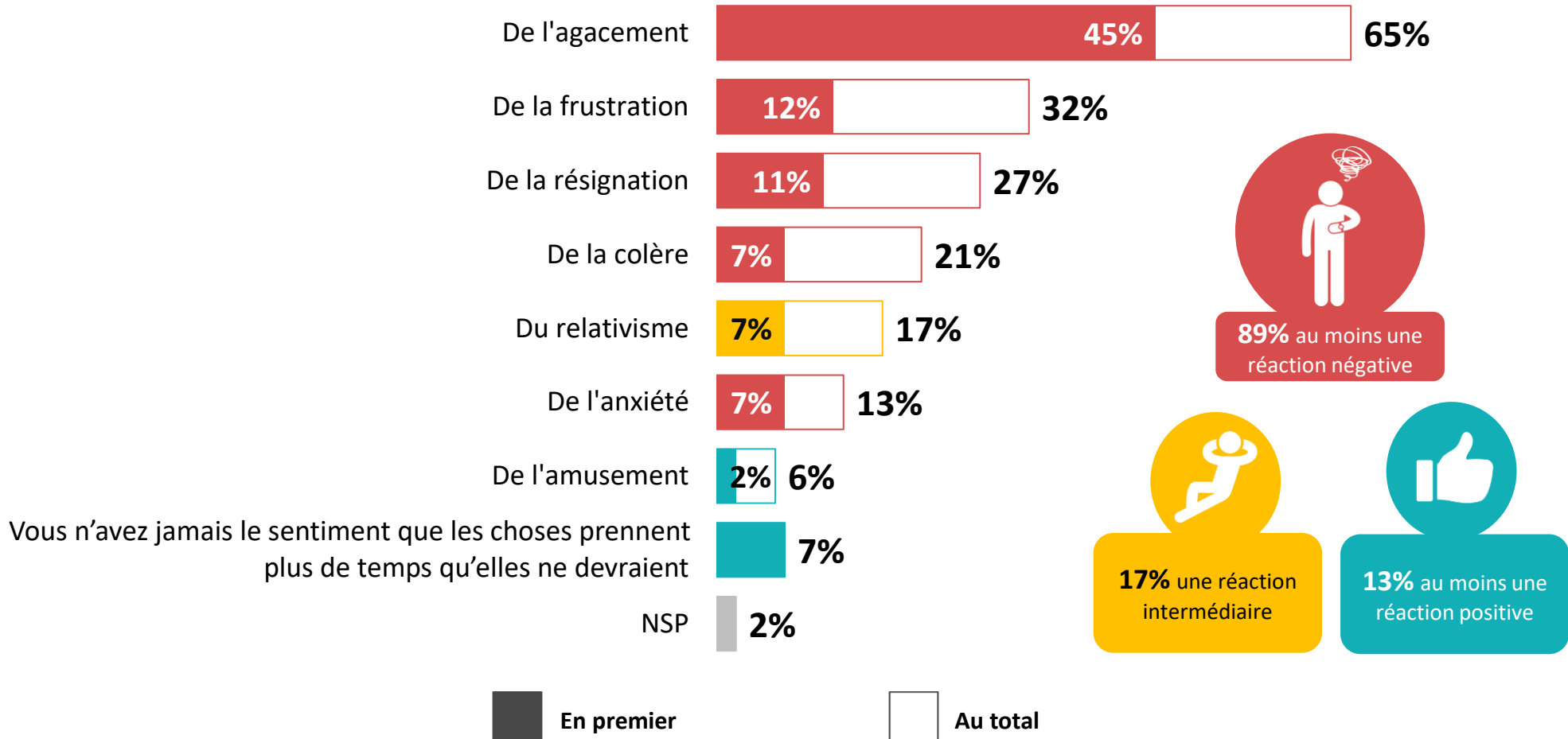


Les réactions suscitées par la perte de temps

1007 personnes

Q. Et lorsque vous avez le sentiment que les choses prennent plus de temps qu'elles ne devraient, quelles réactions cela suscite le plus souvent chez vous ?

Deux réponses possibles – Total supérieur à 100%

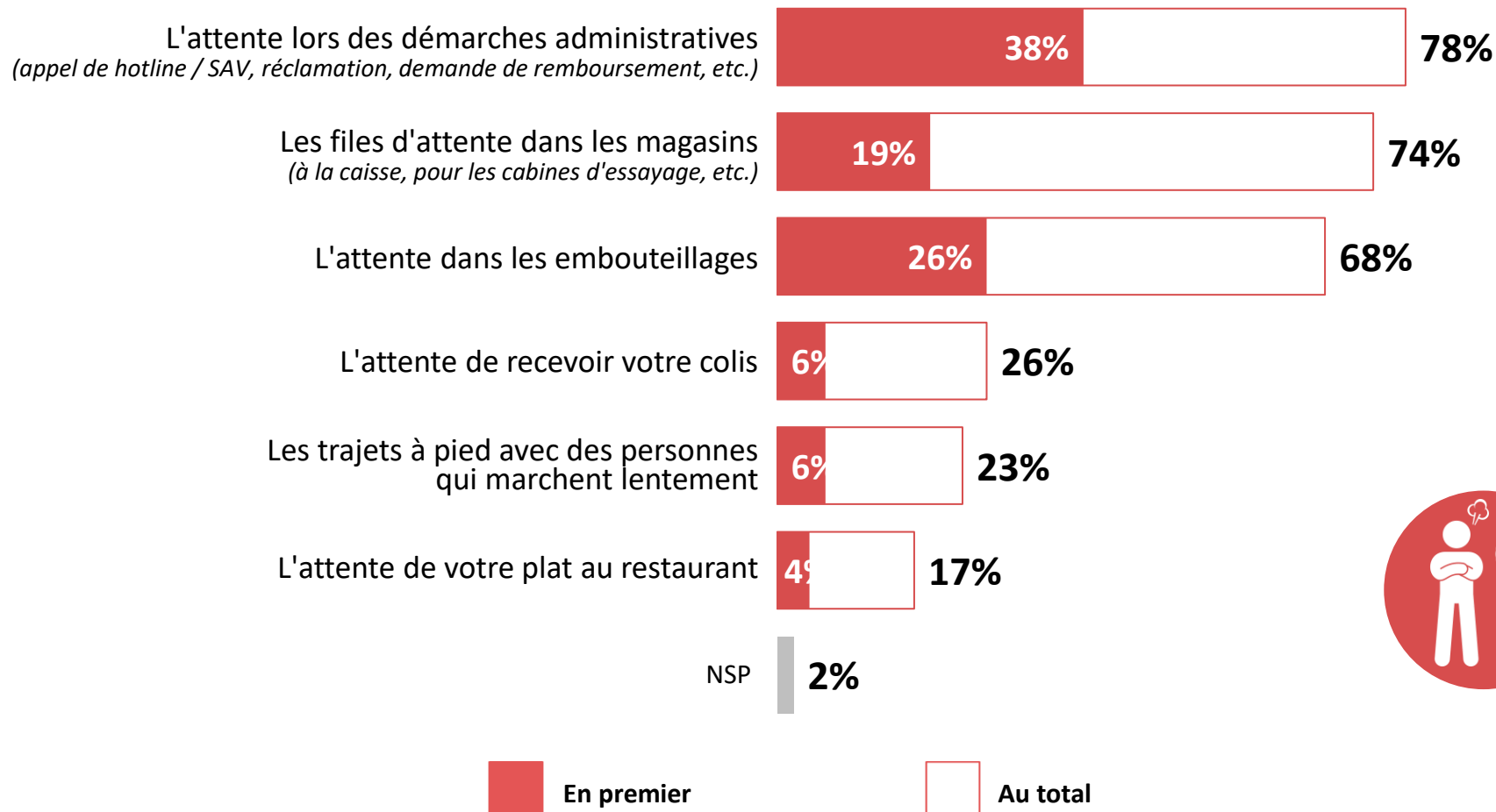




Les moments où la lenteur est le plus pénible

Q. Parmi les moments suivants quels sont ceux où la lenteur est la plus pénible pour vous ?

Trois réponses possibles – Total supérieur à 100%



02



...et ils aspirent à réduire le temps passé dans leurs démarches pour profiter des moments qui comptent vraiment

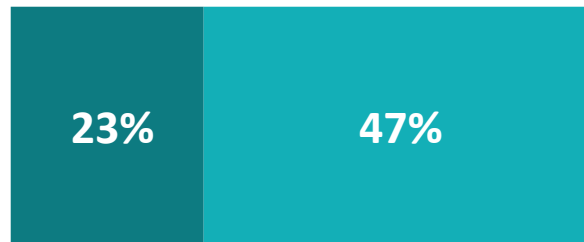


Le rapport au temps qui passe

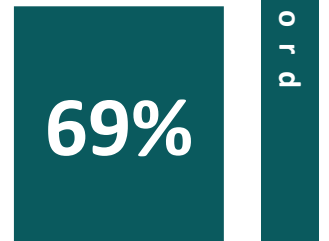
Q. Êtes-vous d'accord ou pas d'accord avec les affirmations suivantes ?



Vous avez souvent l'impression de manquer de temps pour tout faire



Vous aspirez à un mode de vie plus lent, moins contraint par les urgences



Tout à fait d'accord



Plutôt d'accord



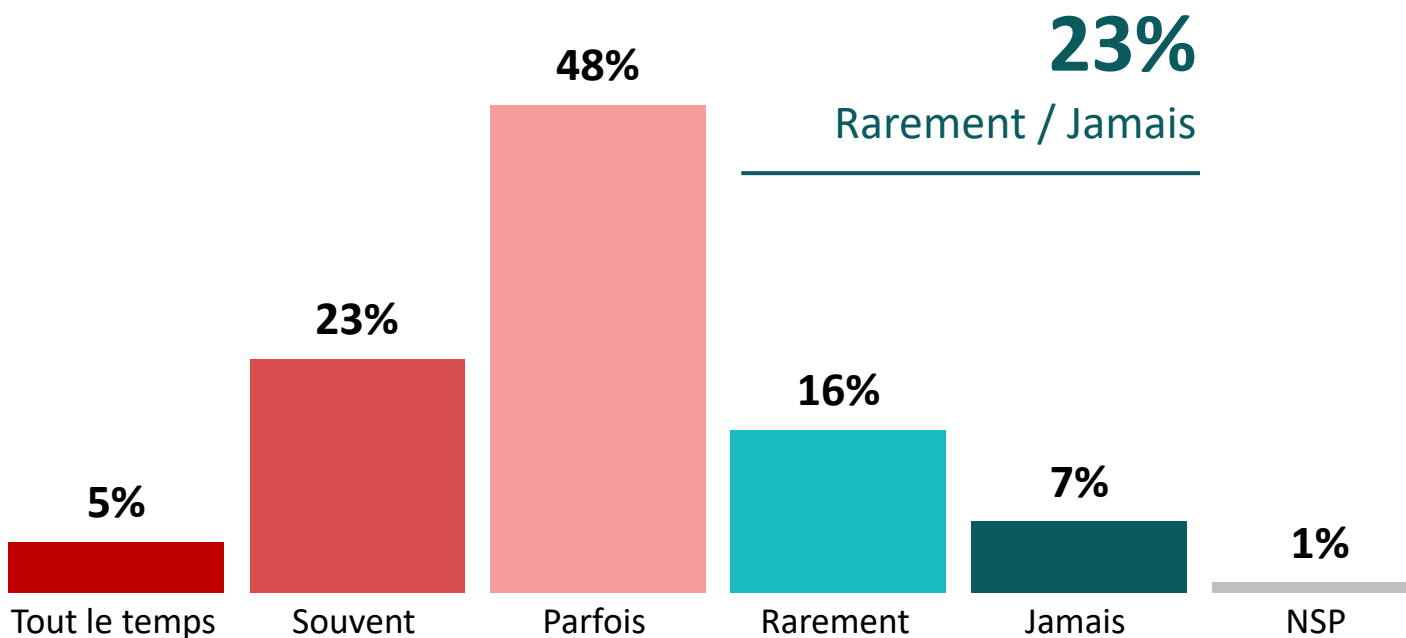
L'envie d'appuyer sur « pause » dans son quotidien

Q. À quelle fréquence vous arrive-t-il de ressentir le besoin d'appuyer sur « pause » dans votre quotidien ?



76% 

Au moins parfois



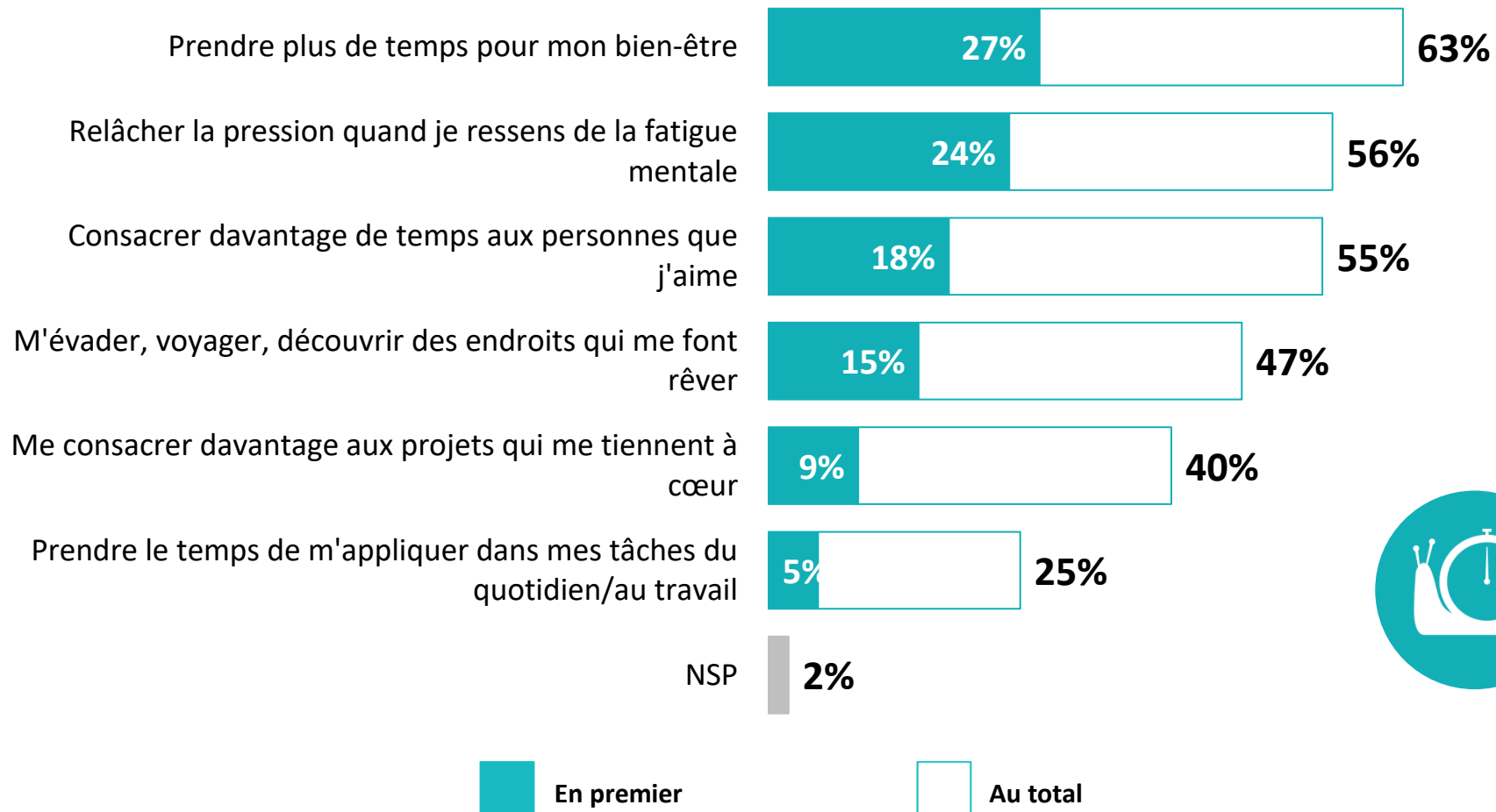


Les raisons de vouloir ralentir le rythme



Q. Lorsque vous avez envie de ralentir le rythme, de prendre davantage le temps, c'est avant tout pour pouvoir... ?

Trois réponses possibles – Total supérieur à 100%

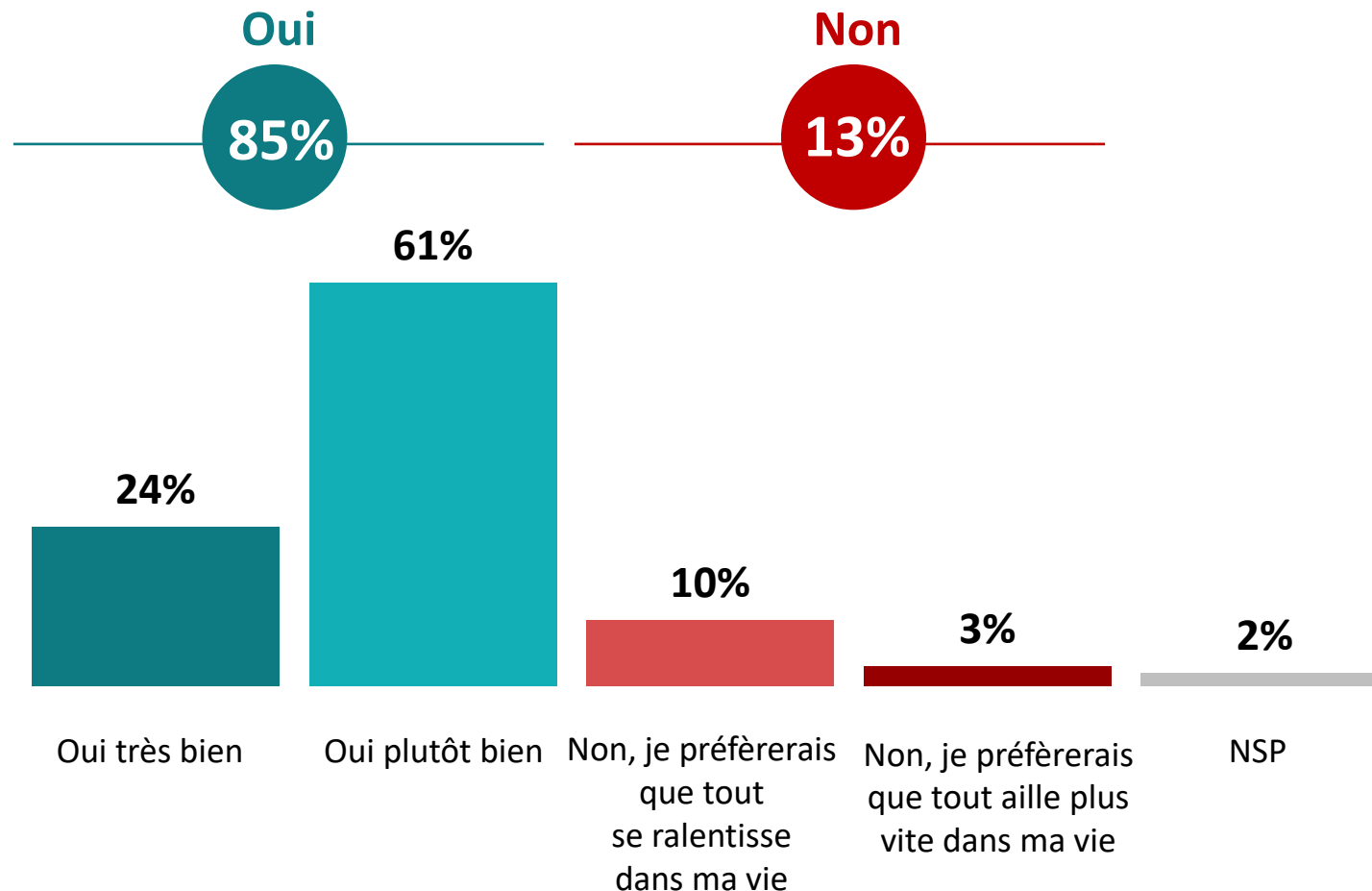




La volonté de profiter des bons moments tout en étant efficace dans ses démarches



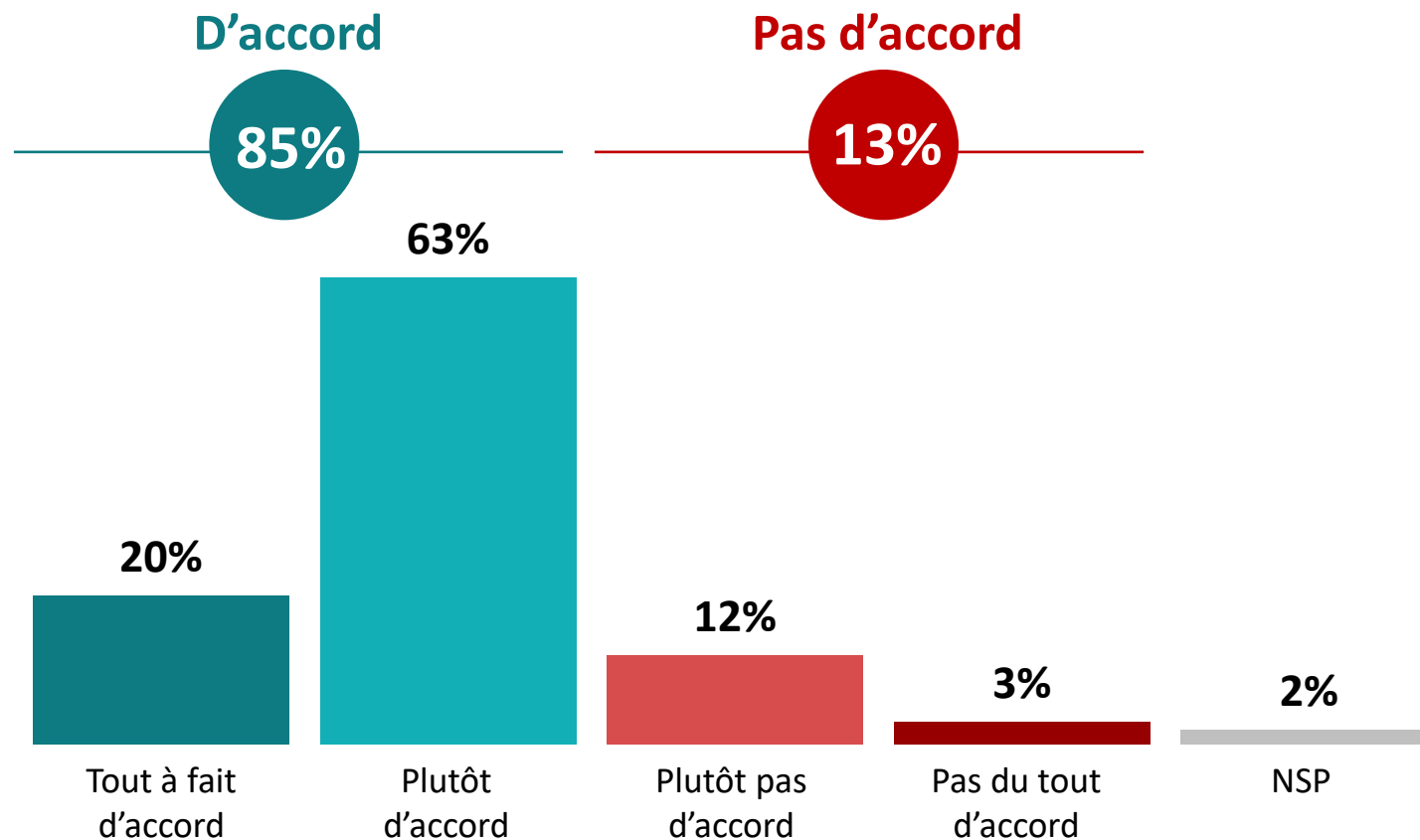
Q. Vous personnellement, diriez-vous que la phrase suivante : *“Vivre plus lentement pour profiter des choses agréables de la vie, mais plus rapidement et efficacement quand je dois entreprendre des démarches ou utiliser des services”* décrit bien ce que vous souhaitez pour votre quotidien ?





Les attentes à l'égard des entreprises et des marques

Q. Êtes-vous d'accord ou pas d'accord avec l'affirmation suivante : « Vous attendez des entreprises et marques dont vous êtes client qu'elles répondent à vos attentes rapidement » ?



03

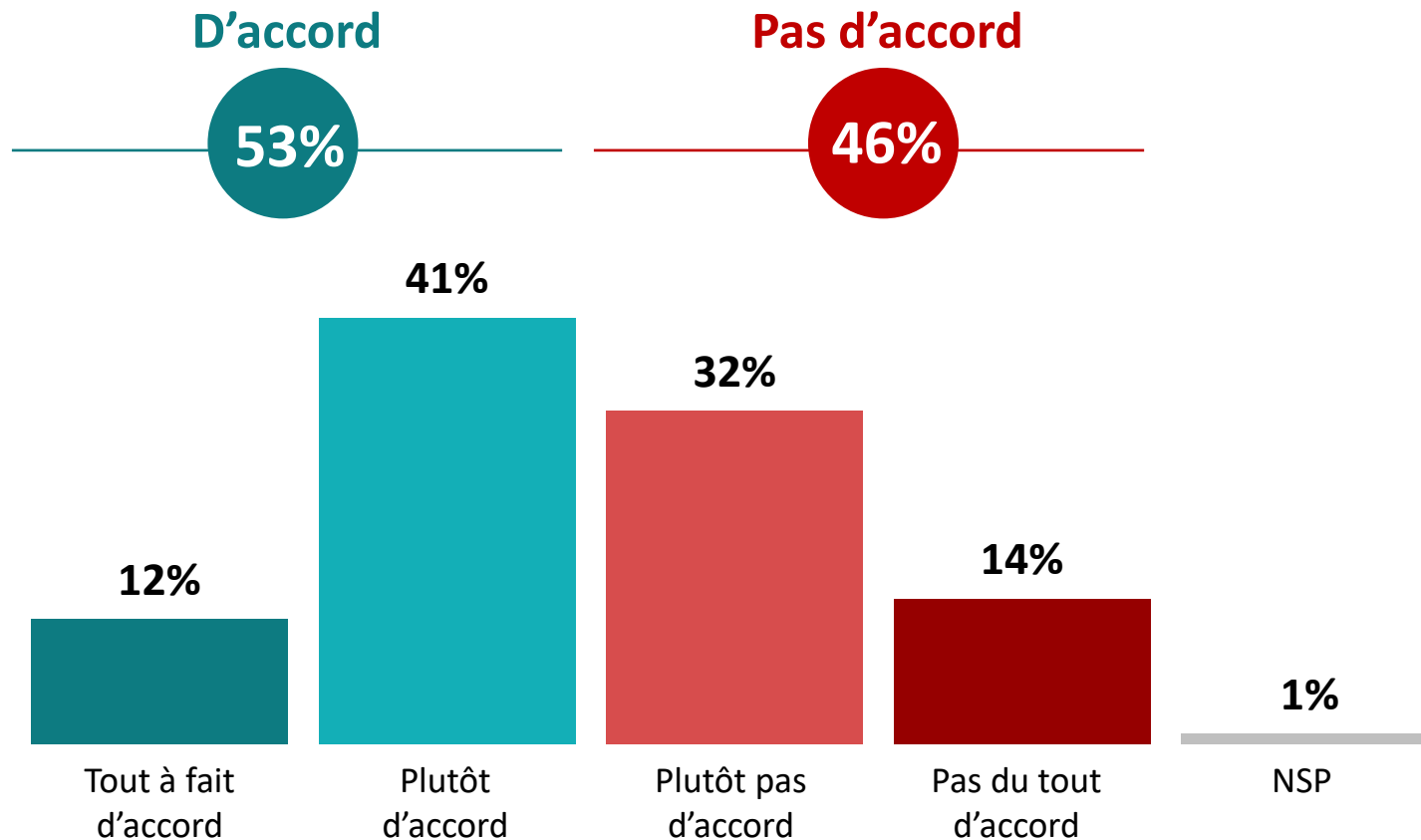


Pour mieux gérer leur temps, les Français se reposent de plus en plus sur les applications, des alliés du quotidien qui ont largement fait leurs preuves



L'impact du confinement sur le rapport au temps

Q. Êtes-vous d'accord ou pas d'accord avec l'affirmation suivante : « Le confinement vous a fait reconsidérer votre rapport au temps » ?

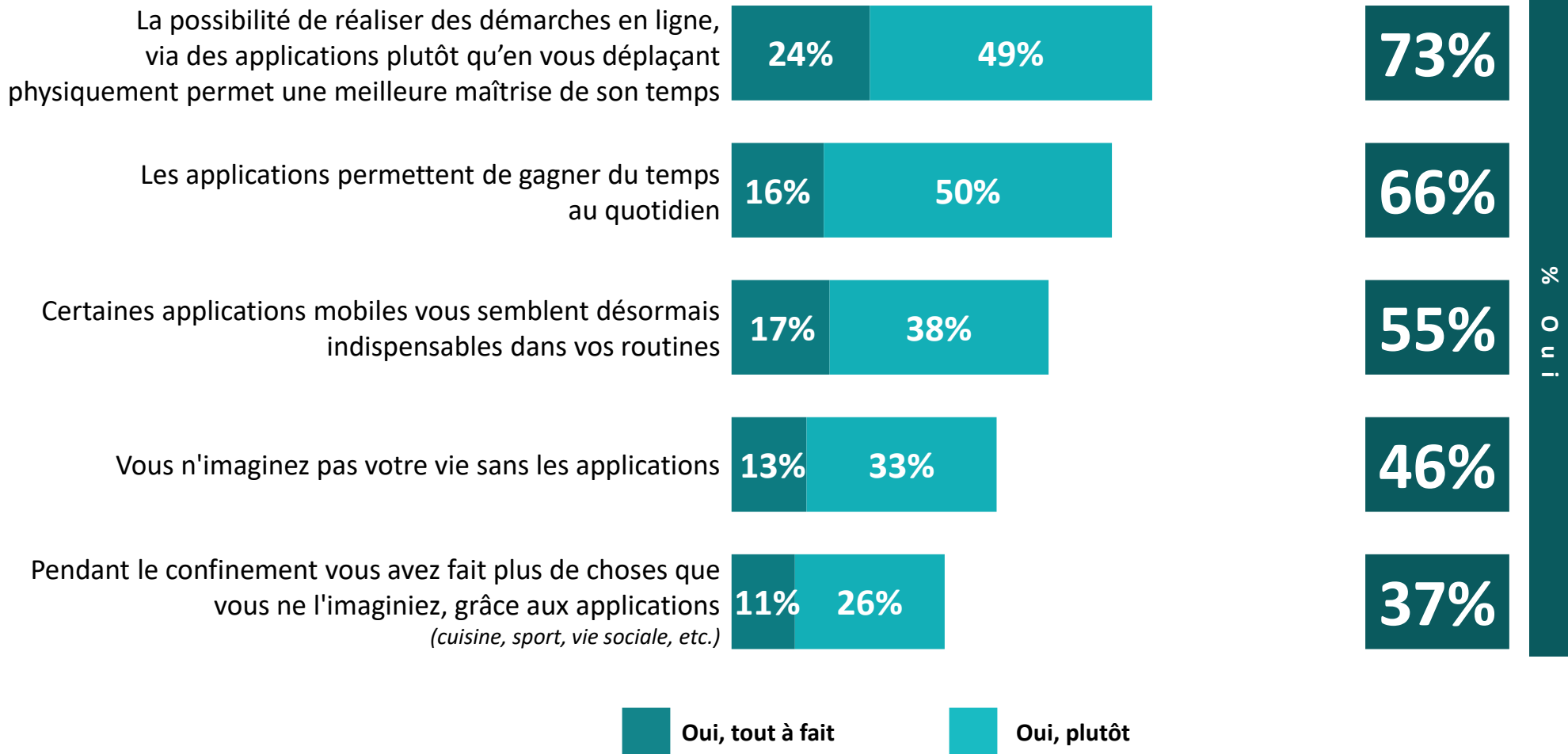




Le rapport aux applications dans la gestion du temps



Q. Parlons maintenant des évolutions technologiques et plus particulièrement des applications sur smartphone et/ou tablettes. Diriez-vous que... ?



100 %

04

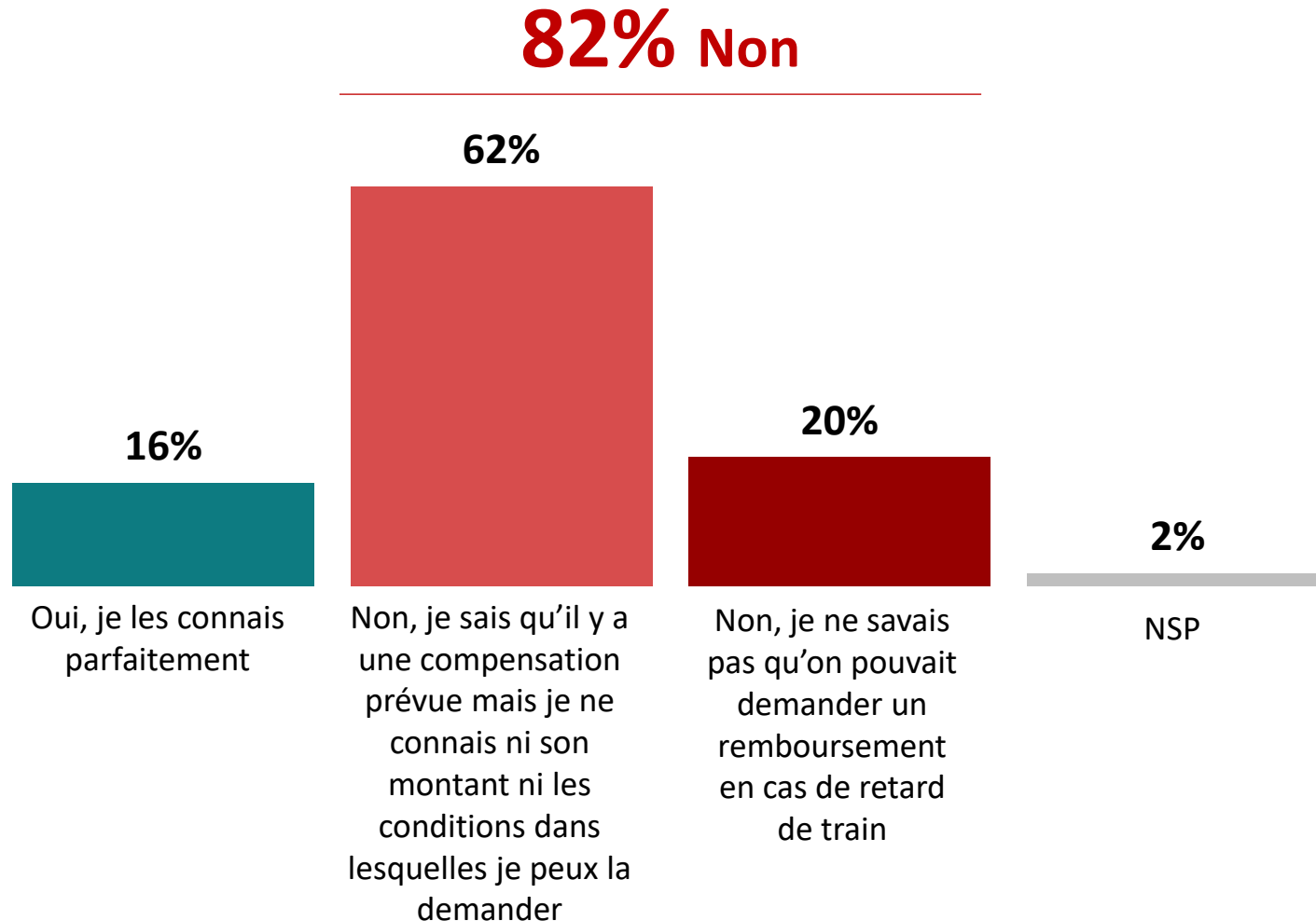


Sur le cas spécifique des remboursements de billets de trains, c'est surtout le déficit de connaissance, induit par le manque de clarté et de simplicité, qui freine les demandes



La connaissance des conditions de remboursement en cas de retard d'un train

Q. Connaissez-vous les conditions de remboursement en cas de retard d'un train ?

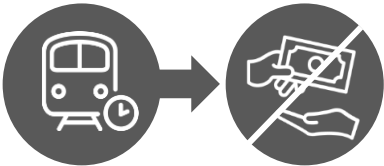


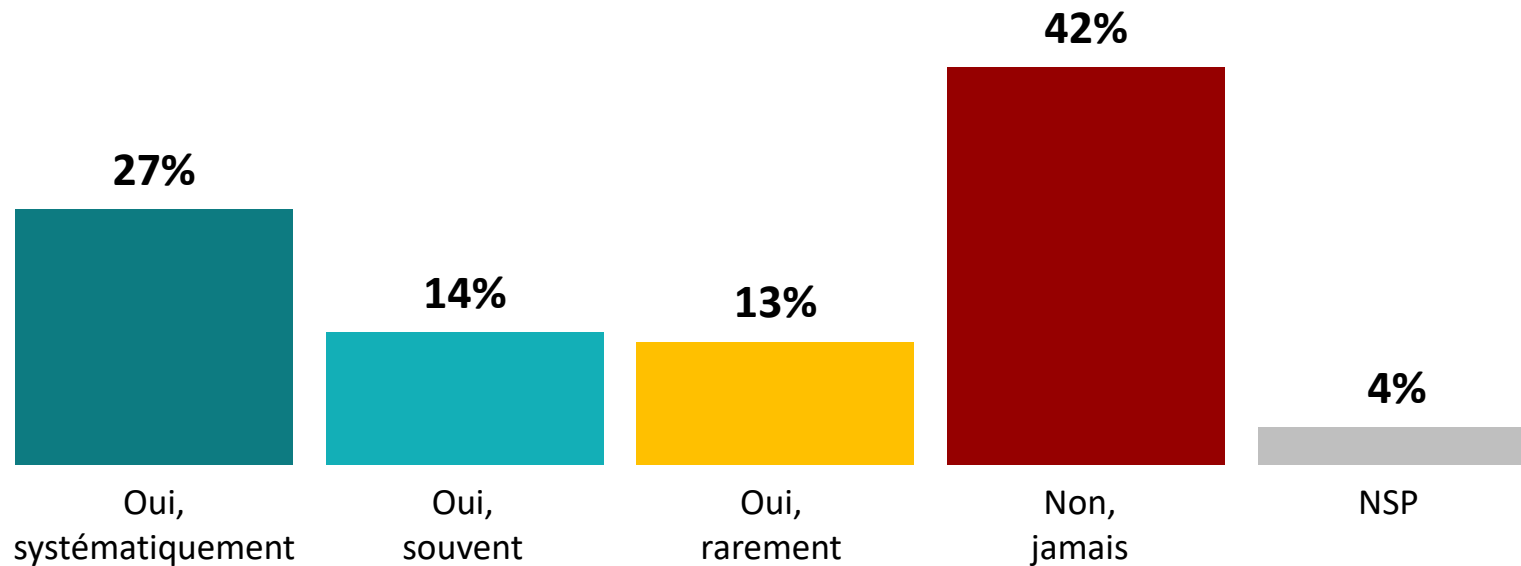
“ La demande de remboursement en cas de retard du train

Q. En cas de retard de votre train, demandez-vous ou non le remboursement de votre billet ?

Nous parlons ici uniquement des remboursements en cas de retard de train d'au moins 30 minutes.

1007
personnes

 **69%**
Pas systématiquement





Les raisons de ne pas demander le remboursement du billet de train en cas de retard

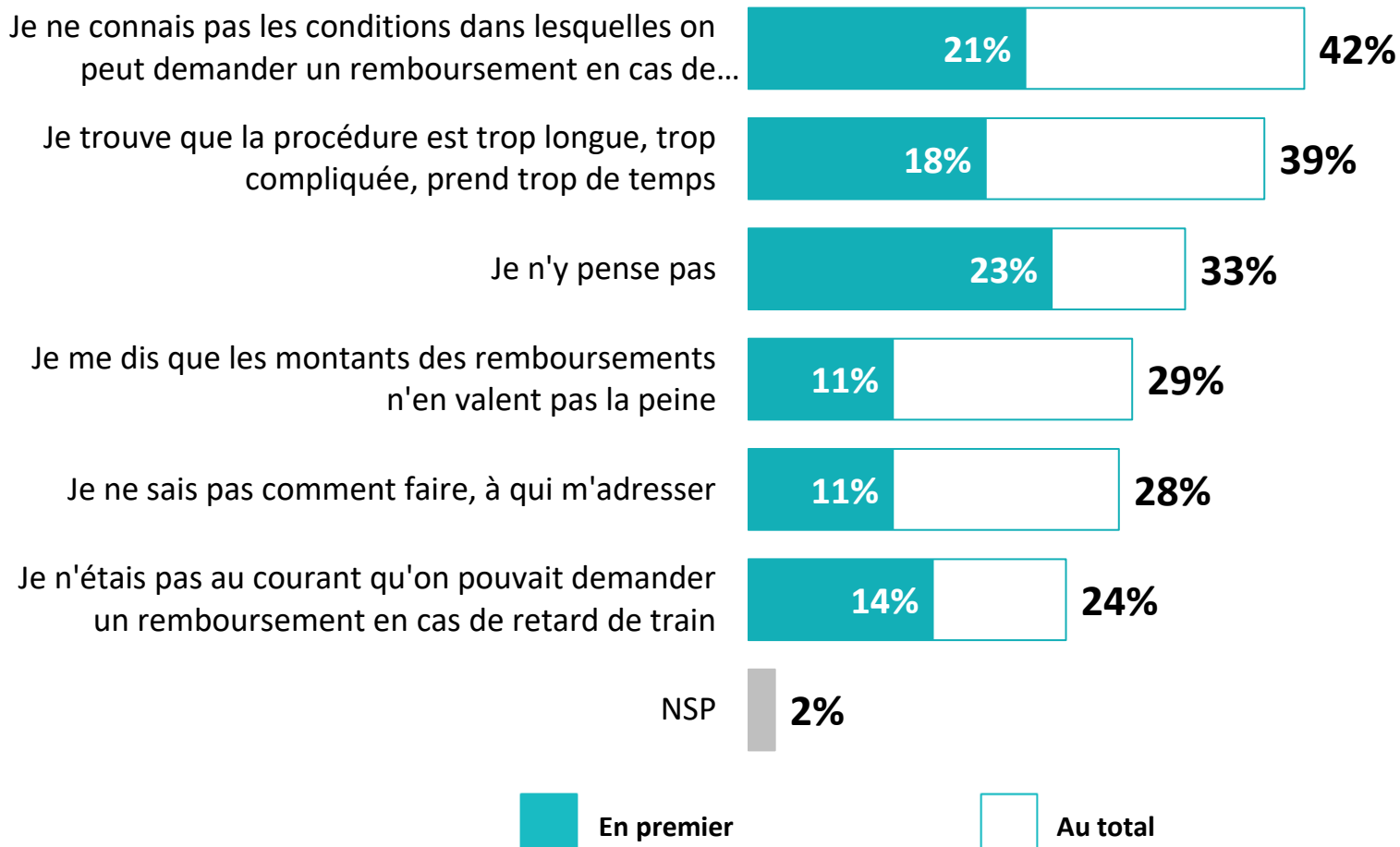


702

personnes

Q. Pour quelles raisons ne demandez-vous [pas systématiquement/jamais] le remboursement de tout ou partie de votre billet de train ?

Question posée uniquement à ceux qui ne demandent pas systématiquement/jamais un remboursement si le train est en retard, soit 69% des personnes interrogées / Deux réponses possibles – Total supérieur à 100%

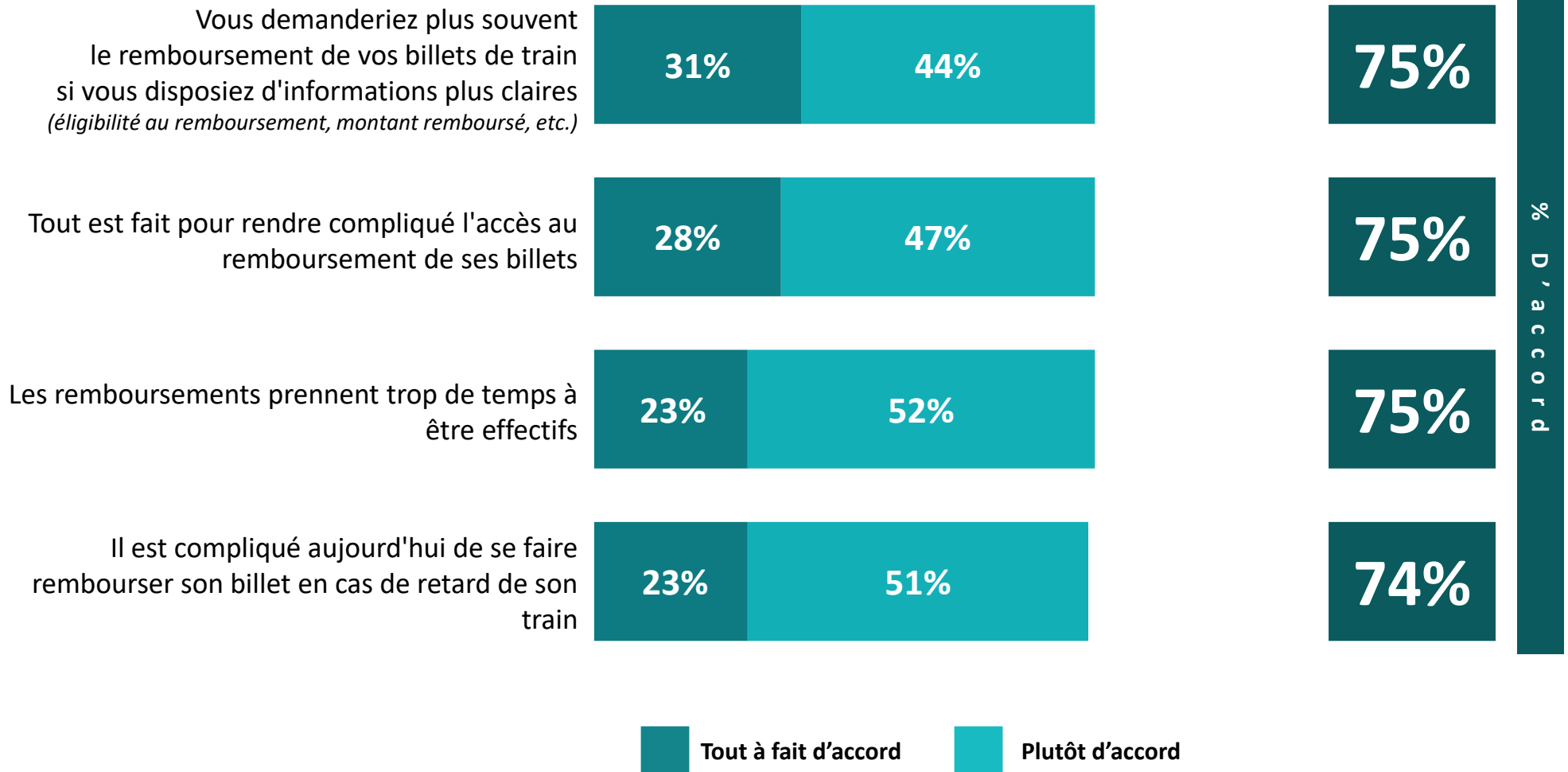




Les opinions relatives au remboursement des billets de train

Q. Êtes-vous d'accord ou pas d'accord avec les affirmations suivantes ?


1007
personnes





“opinionway

PARIS – CASABLANCA – ALGER – TUNIS – VARSOVIE – ABIDJAN

www.opinion-way.com

« Rendre le monde intelligible pour agir aujourd’hui et imaginer demain. »