

“opinionway pour



Les Français et les écogestes dans la salle de bain

Novembre 2022



ESOMAR²²
Corporate



Crédit photo : Freepik



La méthodologie



“ La méthodologie de l'enquête



Echantillon de **1013 personnes représentatif** de la population française âgée de 18 ans et plus.

L'échantillon a été constitué selon la **méthode des quotas**, au regard des critères de sexe, d'âge, de catégorie socioprofessionnelle, de catégorie d'agglomération et de région de résidence.



L'échantillon a été interrogé par **questionnaire auto-administré en ligne sur système CAWI** (Computer Assisted Web Interview).



Les interviews ont été réalisées **du 19 au 20 octobre 2022**.
Pour les remercier de leur participation, les panélistes ont touché des incentives ou ont fait un don à l'association proposée de leur choix.



OpinionWay a réalisé cette enquête en appliquant les procédures et règles de la **norme ISO 20252**



Les résultats de ce sondage doivent être lus en tenant compte des marges d'incertitude : 1,5 à 3 points au plus pour un échantillon de 1000 répondants.



Toute publication totale ou partielle doit impérativement utiliser la mention complète suivante :

« Sondage OpinionWay pour FEBEA »

et aucune reprise de l'enquête ne pourra être dissociée de cet intitulé.



Le profil de l'échantillon



“ Le profil de l'échantillon

Population française âgée de 18 ans et plus.

Source : INSEE



	Sexe	%
	Hommes	48%
	Femmes	52%



	Age	%
	18 à 24 ans	10%
	25 à 34 ans	15%
	35 à 49 ans	24%
	50 à 64 ans	24%
	65 et plus	27%



	Région	%
	Ile-de-France	18%
	Nord-ouest	23%
	Nord-est	22%
	Sud-ouest	12%
	Sud-est	25%



	Activité professionnelle	%
	Catégories socioprofessionnelles supérieures	29%
	Agriculteurs / Artisans / Commerçants / Chefs d'entreprise	4%
	Professions libérales / Cadres	10%
	Professions intermédiaires	15%
	Catégories populaires	29%
	Employés	17%
	Ouvriers	12%
	Inactifs	42%
	Retraités	28%
	Autres inactifs	14%



	Taille d'agglomération	%
	Une commune rurale	21%
	De 2000 à 19 999 habitants	18%
	De 20 000 à 99 999 habitants	14%
	100 000 habitants et plus	30%
	Agglomération parisienne	17%



Les résultats



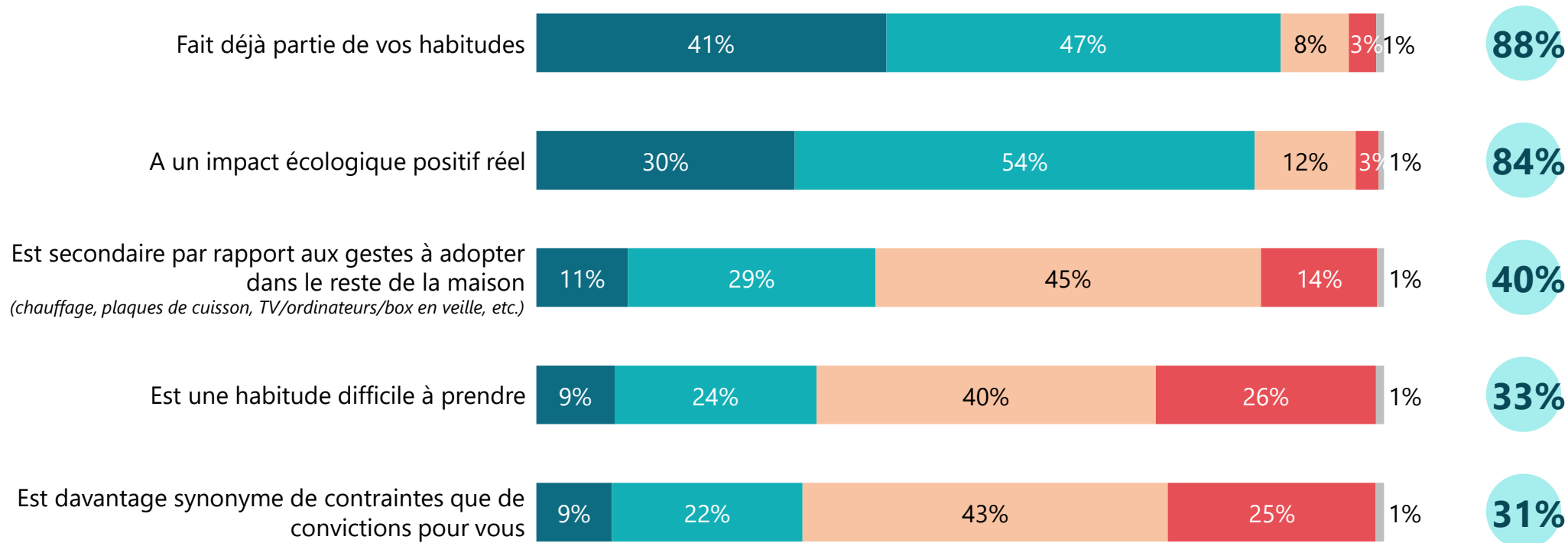
Les gestes respectueux de l'environnement dans la salle de bain



Q. Vous personnellement, êtes-vous d'accord ou pas d'accord avec chacune des affirmations suivantes concernant l'adoption de gestes respectueux de l'environnement (limiter la consommation d'eau, privilégier les produits réutilisables, bio, etc.) dans sa salle de bain ?

Adopter des gestes respectueux de l'environnement dans la salle de bain...

Total d'accord



● Tout à fait d'accord
 ● Plutôt d'accord
 ● Plutôt pas d'accord
 ● Pas du tout d'accord
 ● NSP

Les gestes respectueux de l'environnement dans la salle de bain



Q. Vous personnellement, êtes-vous d'accord ou pas d'accord avec chacune des affirmations suivantes concernant l'adoption de gestes respectueux de l'environnement (limiter la consommation d'eau, privilégier les produits réutilisables, bio, etc.) dans sa salle de bain ?

Adopter des gestes respectueux de l'environnement dans la salle de bain...

	% D'accord	Sexe		Âge					Statut		
		Homme	Femme	18-24 ans	25-34 ans	35-49 ans	50-64 ans	65 ans et plus	CSP +	CSP -	Inactif
Fait déjà partie de vos habitudes	88%	87%	89%	84%	79%	86%	91%	92%	89%	85%	89%
A un impact écologique positif réel	84%	81%	87%	77%	84%	83%	88%	88%	84%	84%	86%
Est secondaire par rapport aux gestes à adopter dans le reste de la maison <i>(chauffage, plaques de cuisson, TV/ordinateurs/box en veille, etc.)</i>	40%	42%	38%	57%	47%	41%	30%	37%	39%	44%	37%
Est une habitude difficile à prendre	33%	31%	35%	54%	46%	35%	29%	20%	35%	41%	25%
Est davantage synonyme de contraintes que de convictions pour vous	31%	32%	30%	50%	41%	35%	23%	23%	34%	39%	25%

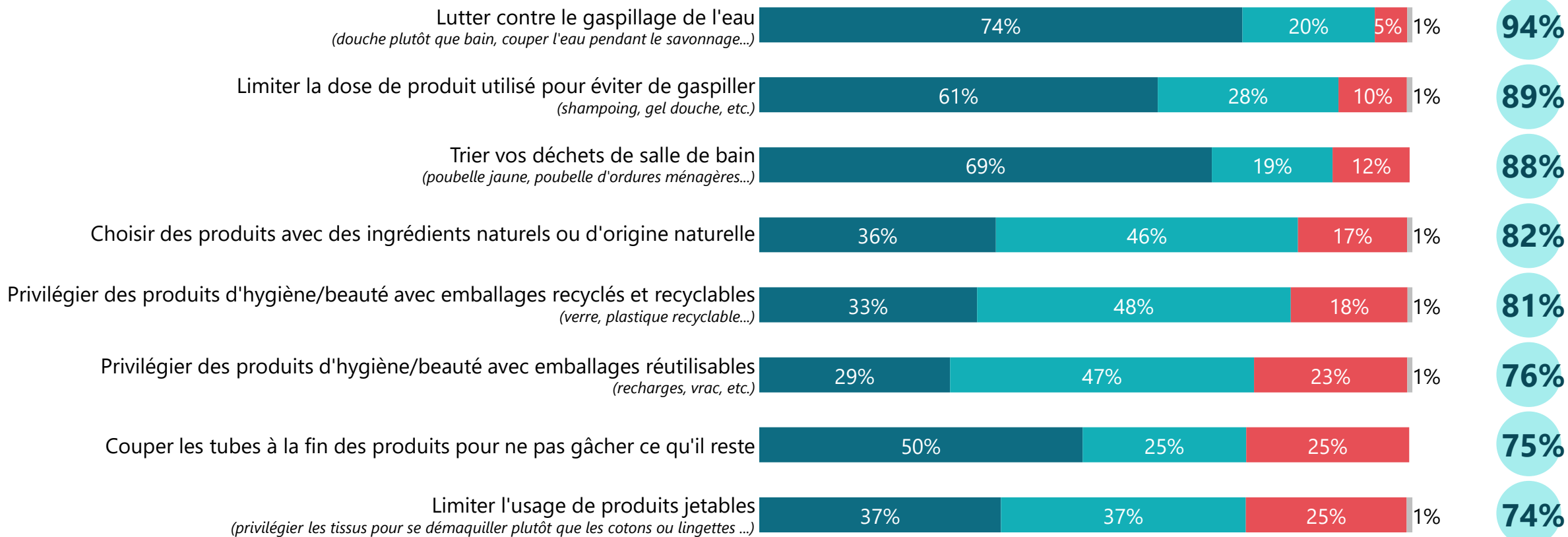


Les gestes adoptés dans la salle de bain pour agir positivement en faveur de la planète



Q. Concrètement, avez-vous adopté chacun des gestes suivants dans votre salle de bain pour agir positivement en faveur de la planète ?

Total Oui



● Oui, de manière systématique ● Oui, mais pas de manière systématique ● Non ● NSP

Les gestes adoptés dans la salle de bain pour agir positivement en faveur de la planète



Q. Concrètement, avez-vous adopté chacun des gestes suivants dans votre salle de bain pour agir positivement en faveur de la planète ?

	% Oui	Sexe		Âge					Statut			Les écocgestes font déjà partie de leurs habitudes	
		Homme	Femme	18-24 ans	25-34 ans	35-49 ans	50-64 ans	65 ans et plus	CSP +	CSP -	Inactif	Oui	Non
Lutter contre le gaspillage de l'eau	94%	93%	96%	94%	90%	92%	96%	98%	93%	92%	96%	98%	74%
Limiter la dose de produit utilisé pour éviter de gaspiller	89%	86%	91%	91%	85%	85%	90%	92%	88%	86%	90%	92%	62%
Trier vos déchets de salle de bain	88%	87%	89%	86%	82%	88%	88%	92%	88%	86%	89%	90%	73%
Choisir des produits avec des ingrédients naturels ou d'origine naturelle	82%	79%	86%	84%	83%	77%	84%	85%	87%	77%	83%	86%	61%
Privilégier des produits d'hygiène/beauté avec emballages recyclés et recyclables	81%	79%	84%	84%	85%	79%	83%	78%	87%	81%	79%	85%	60%
Privilégier des produits d'hygiène/beauté avec emballages réutilisables	76%	74%	77%	83%	76%	71%	76%	77%	77%	75%	76%	78%	56%
Couper les tubes à la fin des produits pour ne pas gâcher ce qu'il reste	75%	70%	79%	81%	72%	75%	72%	76%	73%	74%	76%	77%	59%
Limiter l'usage de produits jetables	74%	70%	79%	88%	78%	76%	68%	72%	76%	76%	72%	78%	54%



Les gestes adoptés dans la salle de bain pour agir positivement en faveur de la planète



Q. Concrètement, avez-vous adopté chacun des gestes suivants dans votre salle de bain pour agir positivement en faveur de la planète ?

	% Oui, systématiquement	Sexe		Âge					Statut			Les écocgestes font déjà partie de leurs habitudes	
		Homme	Femme	18-24 ans	25-34 ans	35-49 ans	50-64 ans	65 ans et plus	CSP +	CSP -	Inactif	Oui	Non
Lutter contre le gaspillage de l'eau	74%	75%	73%	65%	60%	68%	81%	85%	69%	68%	81%	80%	32%
Trier vos déchets de salle de bain	69%	67%	71%	50%	58%	66%	77%	80%	64%	65%	76%	73%	43%
Limiter la dose de produit utilisé pour éviter de gaspiller	61%	58%	64%	39%	50%	56%	72%	70%	58%	58%	65%	65%	31%
Couper les tubes à la fin des produits pour ne pas gâcher ce qu'il reste	50%	44%	55%	44%	40%	45%	55%	57%	44%	45%	56%	52%	28%
Limiter l'usage de produits jetables	37%	32%	42%	43%	40%	39%	31%	36%	35%	40%	35%	39%	23%
Choisir des produits avec des ingrédients naturels ou d'origine naturelle	36%	33%	40%	37%	37%	34%	35%	38%	38%	34%	36%	39%	19%
Privilégier des produits d'hygiène/beauté avec emballages recyclés et recyclables	33%	30%	37%	27%	34%	33%	39%	30%	33%	33%	33%	36%	19%
Privilégier des produits d'hygiène/beauté avec emballages réutilisables	29%	28%	31%	31%	30%	30%	29%	27%	29%	32%	28%	31%	17%



Les motivations à économiser de l'eau



Q. Concernant plus précisément la consommation de l'eau, avez-vous ou non adopté chacun des gestes suivants ?

Plusieurs réponses « oui » possibles – Total supérieur à 100%

● Oui, pour être respectueux de l'environnement ● Oui, pour réduire votre facture d'énergie

Total OUI

92%

87%

86%

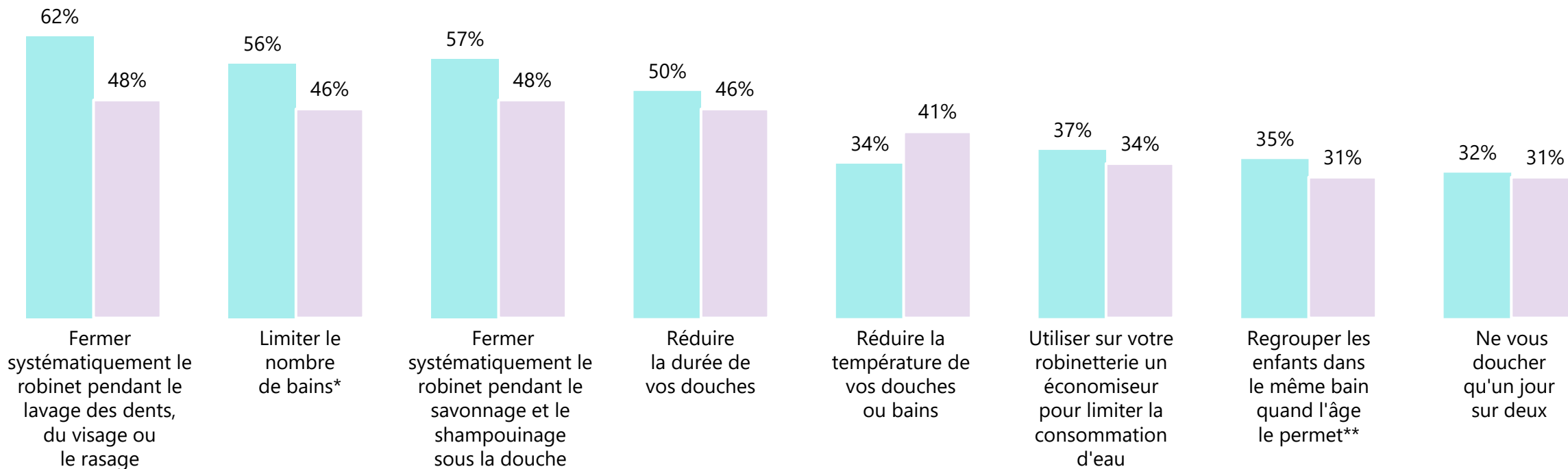
81%

64%

60%

60%

54%





Les motivations à économiser de l'eau



Q. Concernant plus précisément la consommation de l'eau, avez-vous ou non adopté chacun des gestes suivants ?

Plusieurs réponses « oui » possibles – Total supérieur à 100%

Oui, pour être respectueux de l'environnement

	% Oui, environnement	Sexe		Âge					Statut			Les écogestes font déjà partie de leurs habitudes	
		Homme	Femme	18-24 ans	25-34 ans	35-49 ans	50-64 ans	65 ans et plus	CSP +	CSP -	Inactif	Oui	Non
Fermer systématiquement le robinet pendant le lavage des dents, du visage ou le rasage	62%	58%	66%	60%	58%	60%	64%	64%	67%	54%	63%	66%	36%
Fermer systématiquement le robinet pendant le savonnage et le shampooinage sous la douche	57%	55%	58%	62%	47%	53%	62%	59%	58%	51%	59%	60%	31%
limiter le nombre de bains*	56%	49%	62%	55%	58%	52%	57%	61%	58%	49%	59%	59%	36%
Réduire la durée de vos douches	50%	47%	54%	52%	48%	49%	52%	51%	52%	49%	50%	53%	31%
Utiliser sur votre robinetterie un économiseur pour limiter la consommation d'eau	37%	37%	36%	27%	31%	40%	43%	36%	38%	38%	35%	39%	21%
Regrouper les enfants dans le même bain quand l'âge le permet**	35%	32%	37%	37%		35%	27%***		34%	35%	37%***	36%	26%
Réduire la température de vos douches ou bains	34%	33%	35%	35%	30%	29%	42%	34%	35%	32%	35%	37%	18%
Ne vous doucher qu'un jour sur deux	32%	31%	33%	32%	33%	26%	35%	36%	29%	35%	35%	34%	19%



Les motivations à économiser de l'eau



Q. Concernant plus précisément la consommation de l'eau, avez-vous ou non adopté chacun des gestes suivants ?

Plusieurs réponses « oui » possibles – Total supérieur à 100%

Oui, pour réduire votre facture d'énergie

	% Oui, facture d'énergie	Sexe		Âge					Statut			Les écogestes font déjà partie de leurs habitudes	
		Homme	Femme	18-24 ans	25-34 ans	35-49 ans	50-64 ans	65 ans et plus	CSP +	CSP -	Inactif	Oui	Non
Fermer systématiquement le robinet pendant le lavage des dents, du visage ou le rasage	48%	51%	45%	44%	47%	49%	50%	46%	42%	54%	47%	48%	49%
Fermer systématiquement le robinet pendant le savonnage et le shampooinage sous la douche	48%	50%	46%	35%	45%	49%	54%	48%	44%	52%	47%	49%	40%
Réduire la durée de vos douches	46%	46%	45%	35%	43%	45%	49%	50%	42%	49%	47%	47%	36%
Limiter le nombre de bains*	46%	50%	42%	43%	39%	48%	53%	42%	47%	48%	43%	47%	34%
Réduire la température de vos douches ou bains	41%	43%	38%	34%	33%	33%	45%	50%	32%	42%	46%	42%	31%
Utiliser sur votre robinetterie un économiseur pour limiter la consommation d'eau	34%	40%	28%	34%	27%	31%	39%	34%	30%	35%	36%	34%	28%
Regrouper les enfants dans le même bain quand l'âge le permet**	31%	28%	33%	37%		27%	34%***		29%	34%	31%***	30%	43%
Ne vous doucher qu'un jour sur deux	31%	34%	28%	24%	23%	29%	33%	39%	25%	29%	37%	32%	26%



La durée des douches sans couper l'eau

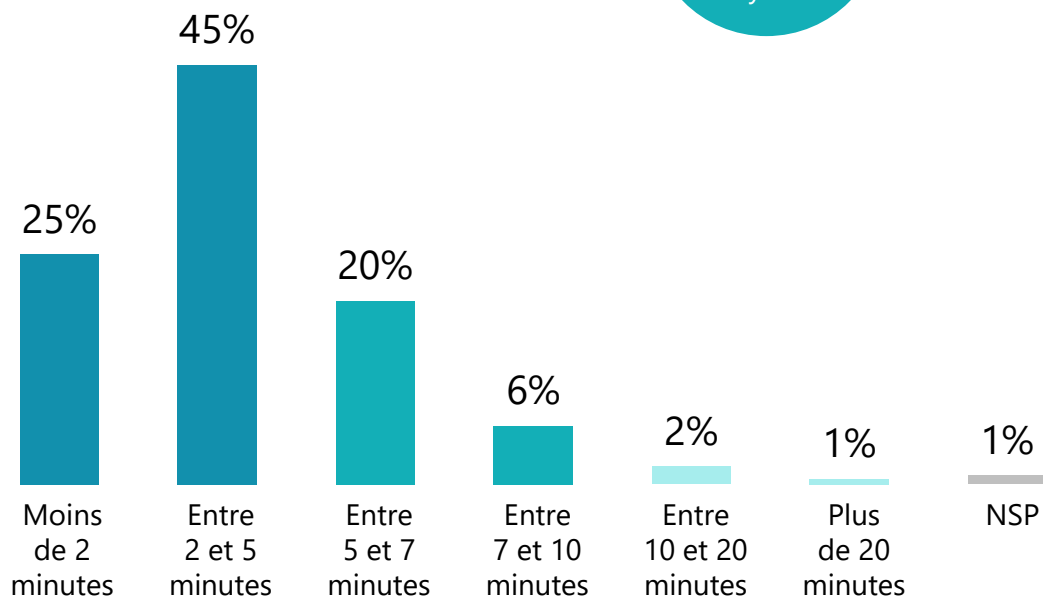


Q. En moyenne, combien de temps pensez-vous passer sous la douche sans couper l'eau... ?

...quand vous ne vous lavez pas les cheveux

70%
5 minutes ou moins

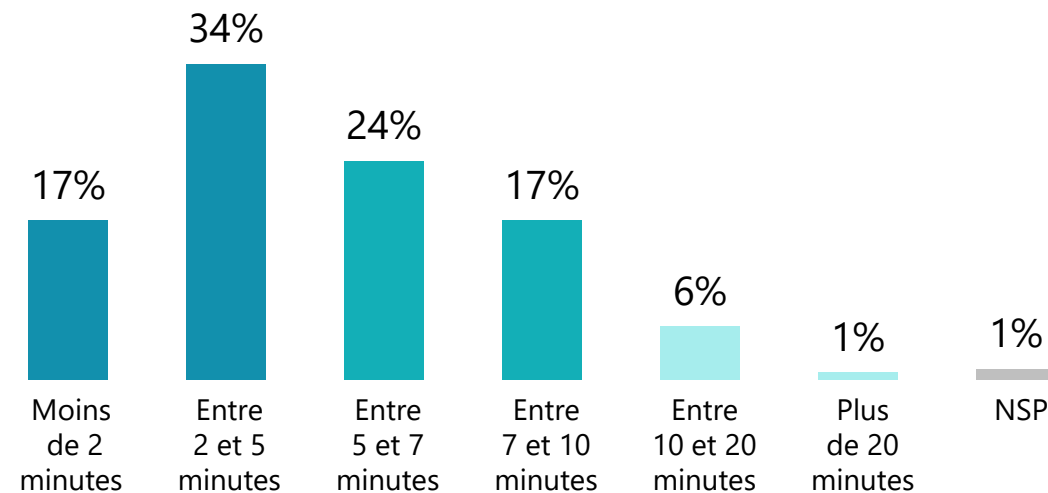
4
minutes
en
moyenne



...quand vous vous lavez les cheveux

51%
5 minutes ou moins

5
minutes
en
moyenne





La durée des douches – sans lavage de cheveux



Q. En moyenne, combien de temps pensez-vous passer sous la douche sans couper l'eau... ?

... quand vous ne vous lavez pas les cheveux

	% Total	Sexe		Âge					Statut			Les écogestes font déjà partie de leurs habitudes	
		Homme	Femme	18-24 ans	25-34 ans	35-49 ans	50-64 ans	65 ans et plus	CSP +	CSP -	Inactif	Oui	Non
Sous-total 5 minutes ou moins	70%	71%	69%	57%	63%	67%	73%	81%	66%	67%	77%	74%	44%
...Moins de 2 minutes	25%	23%	26%	18%	22%	22%	29%	29%	20%	21%	30%	26%	15%
...Entre 2 et 5 minutes	45%	48%	43%	39%	41%	45%	44%	52%	46%	46%	47%	48%	29%
Sous-total Plus de 5 minutes	29%	28%	30%	43%	37%	31%	27%	18%	33%	32%	22%	25%	55%
...Entre 5 et 7 minutes	20%	18%	22%	20%	25%	23%	18%	15%	22%	23%	15%	18%	33%
...Entre 7 et 10 minutes	6%	7%	6%	15%	6%	6%	8%	3%	8%	6%	5%	6%	12%
...Entre 10 et 20 minutes	2%	2%	2%	6%	4%	2%	1%	-	2%	3%	1%	1%	8%
...Plus de 20 minutes	1%	1%	-	2%	2%	-	-	-	1%	-	1%	-	2%
Moyenne (en minutes)	4	4	4	5	5	4	4	3	4	4	4	4	6



La durée des douches – avec lavage de cheveux



Q. En moyenne, combien de temps pensez-vous passer sous la douche sans couper l'eau... ?

...quand vous vous lavez les cheveux

	% Total	Sexe		Âge					Statut			Les écogestes font déjà partie de leurs habitudes	
		Homme	Femme	18-24 ans	25-34 ans	35-49 ans	50-64 ans	65 ans et plus	CSP +	CSP -	Inactif	Oui	Non
Sous-total 5 minutes ou moins	51%	60%	44%	27%	45%	45%	57%	65%	51%	45%	58%	54%	35%
...Moins de 2 minutes	17%	22%	13%	8%	18%	10%	23%	21%	14%	17%	20%	18%	11%
...Entre 2 et 5 minutes	34%	38%	31%	19%	27%	35%	34%	44%	37%	28%	38%	36%	24%
Sous-total Plus de 5 minutes	48%	35%	55%	73%	55%	52%	43%	34%	48%	54%	41%	45%	63%
...Entre 5 et 7 minutes	24%	22%	25%	26%	18%	28%	23%	23%	22%	27%	22%	24%	21%
...Entre 7 et 10 minutes	17%	13%	21%	25%	23%	20%	16%	10%	21%	18%	13%	16%	26%
...Entre 10 et 20 minutes	6%	3%	8%	18%	11%	4%	4%	1%	5%	8%	5%	5%	13%
...Plus de 20 minutes	1%	-	1%	4%	3%	-	-	-	-	1%	1%	-	3%
Moyenne (en minutes)	5	5	6	8	6	6	5	4	5	6	5	5	7

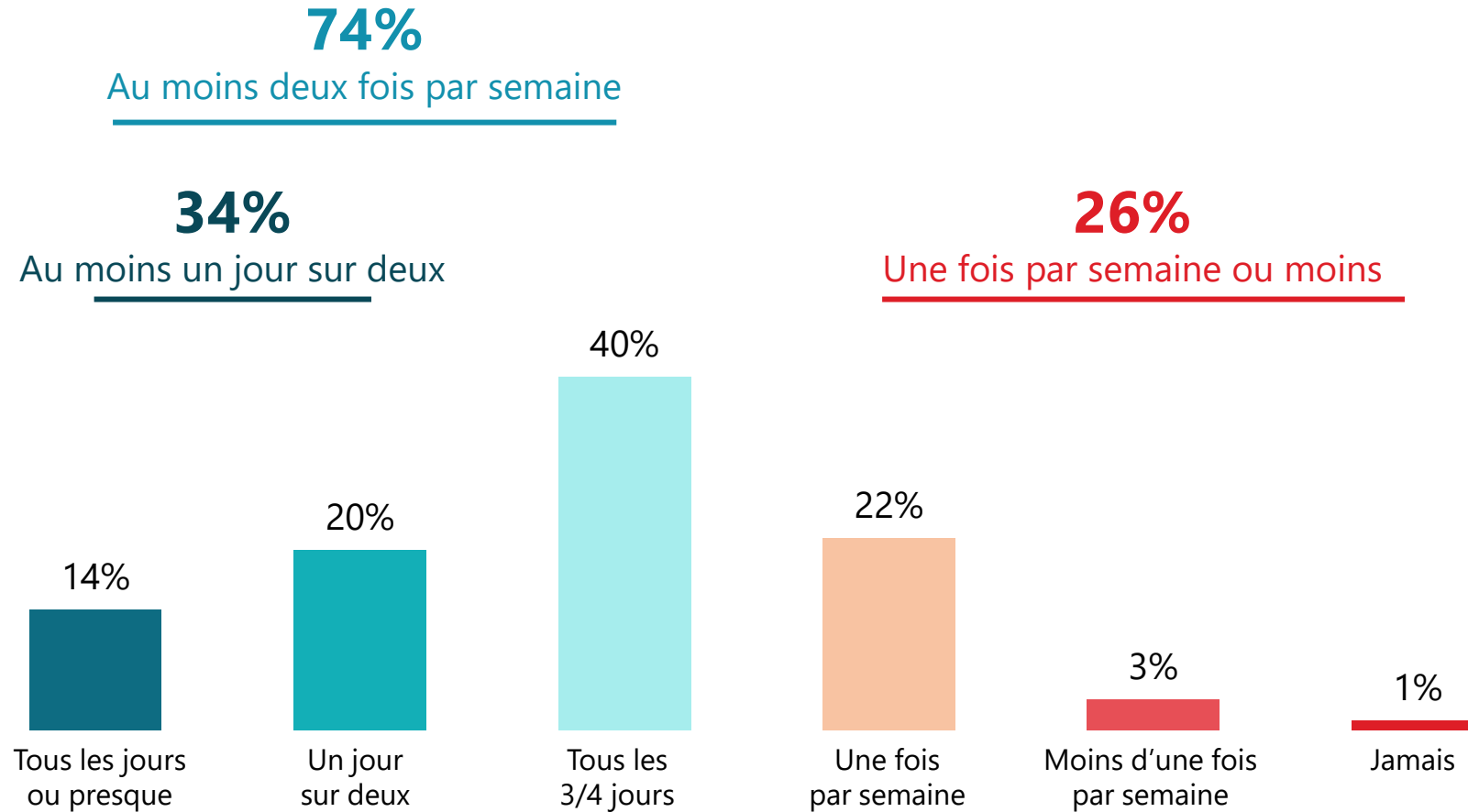


La fréquence de lavage des cheveux



1013 personnes

Q. De manière générale, à quelle fréquence vous lavez-vous les cheveux ?





La fréquence de lavage des cheveux



1013 personnes

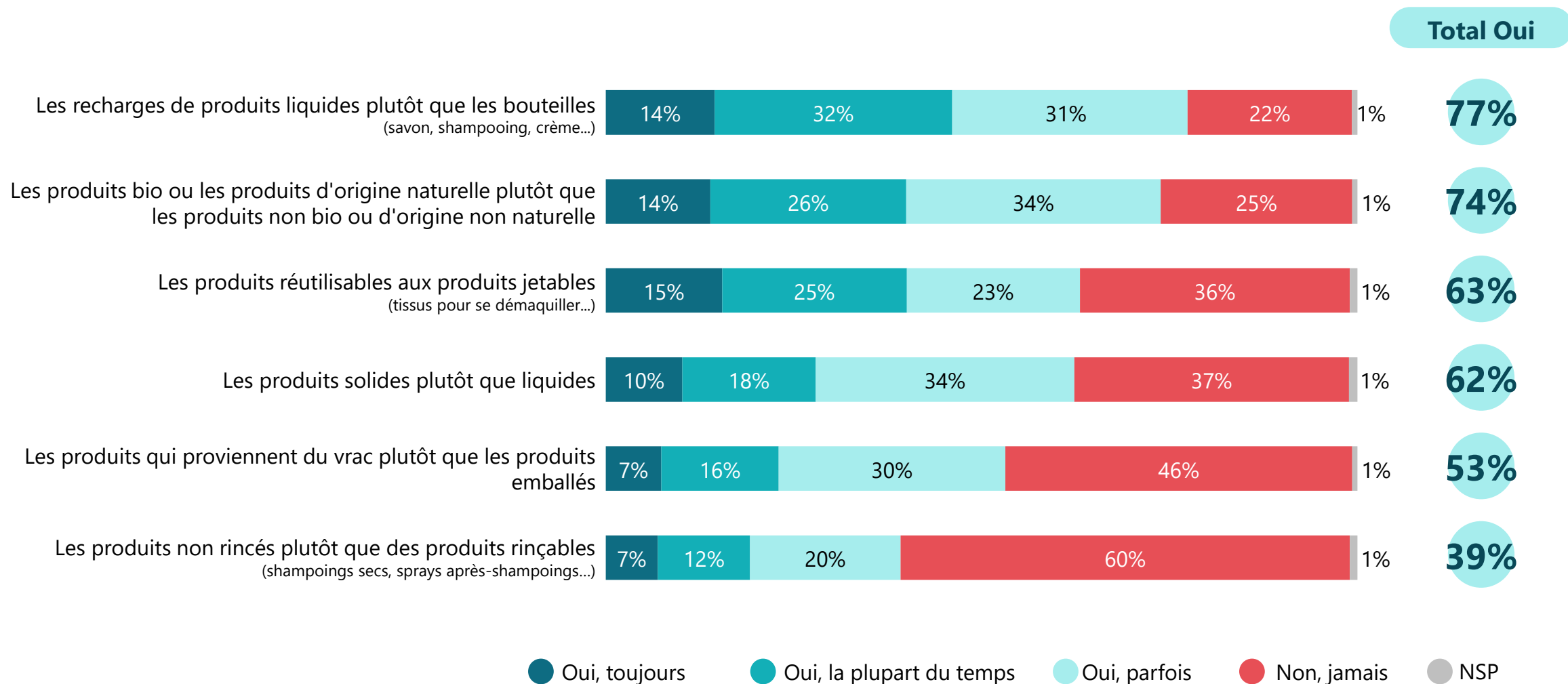
Q. De manière générale, à quelle fréquence vous lavez-vous les cheveux ?

	% Total	Sexe		Âge					Statut			Les écogestes font déjà partie de leurs habitudes	
		Homme	Femme	18-24 ans	25-34 ans	35-49 ans	50-64 ans	65 ans et plus	CSP +	CSP -	Inactif	Oui	Non
Sous-total Au moins deux fois par semaine	74%	79%	69%	75%	85%	82%	70%	63%	78%	80%	65%	73%	79%
...Sous-total Au moins un jour sur deux	34%	44%	25%	42%	42%	41%	31%	23%	41%	37%	26%	32%	44%
...Tous les jours ou presque	14%	21%	7%	17%	15%	17%	12%	10%	18%	14%	10%	13%	16%
...Un jour sur deux	20%	23%	18%	25%	27%	24%	19%	13%	23%	23%	16%	19%	28%
...Tous les 3/4 jours	40%	35%	44%	33%	43%	41%	39%	40%	37%	43%	39%	41%	35%
Sous-total Une fois par semaine ou moins	26%	21%	31%	24%	15%	18%	30%	37%	22%	20%	35%	27%	20%
...Une fois par semaine	22%	16%	27%	17%	12%	13%	25%	33%	16%	17%	29%	23%	15%
...Moins d'une fois par semaine	3%	3%	4%	7%	3%	4%	3%	3%	5%	2%	5%	3%	5%
...Jamais	1%	2%	-	-	-	1%	2%	1%	1%	1%	1%	1%	-

“ L'utilisation des produits cosmétiques écoresponsables



Q. Concernant les produits utilisés d'hygiène, de soin et de maquillage, privilégiez-vous... ?



“ L'utilisation des produits cosmétiques écoresponsables



Q. Concernant les produits utilisés d'hygiène, de soin et de maquillage, privilégiez-vous... ?

	% Oui	Sexe		Âge					Statut			Les écogestes font déjà partie de leurs habitudes	
		Homme	Femme	18-24 ans	25-34 ans	35-49 ans	50-64 ans	65 ans et plus	CSP +	CSP -	Inactif	Oui	Non
Les recharges de produits liquides plutôt que les bouteilles (savon, shampoing, crème...)	77%	73%	82%	75%	78%	76%	80%	78%	77%	76%	80%	80%	63%
Les produits bio ou les produits d'origine naturelle plutôt que les produits non bio ou d'origine non naturelle	74%	69%	79%	73%	79%	77%	70%	72%	76%	74%	71%	75%	65%
Les produits réutilisables aux produits jetables (tissus pour se démaquiller...)	63%	55%	70%	73%	77%	68%	58%	52%	70%	67%	56%	64%	54%
Les produits solides plutôt que liquides	62%	62%	62%	67%	68%	63%	62%	58%	68%	64%	60%	65%	46%
Les produits qui proviennent du vrac plutôt que les produits emballés	53%	52%	55%	61%	67%	54%	51%	44%	57%	57%	49%	55%	43%
Les produits non rincés plutôt que des produits rinçables (shampoings secs, sprays après-shampoings...)	39%	33%	46%	53%	55%	45%	36%	23%	43%	47%	31%	40%	36%



RENDRE LE MONDE INTELLIGIBLE POUR AGIR AUJOURD'HUI ET IMAGINER DEMAIN

WE ARE DIGITAL !

Fondé en 2000 sur cette idée radicalement innovante pour l'époque, OpinionWay a été précurseur dans le renouvellement des pratiques de la profession des études marketing et d'opinion.

Forte d'une croissance continue depuis sa création, l'entreprise n'a eu de cesse de s'ouvrir vers de nouveaux horizons pour mieux adresser toutes les problématiques marketing et sociétales, en intégrant à ses méthodologies le Social Média Intelligence, l'exploitation de la smart data, les dynamiques créatives de co-construction, les approches communautaires et le storytelling.

Aujourd'hui OpinionWay poursuit sa dynamique de croissance en s'implantant géographiquement sur des zones à fort potentiel que sont l'Europe de l'Est et l'Afrique.

C'est la mission qui anime les collaborateurs d'OpinionWay et qui fonde la relation qu'ils tissent avec leurs clients.

Le plaisir ressenti à apporter les réponses aux questions qu'ils se posent, à réduire l'incertitude sur les décisions à prendre, à tracker les insights pertinents et à co-construire les solutions d'avenir, nourrit tous les projets sur lesquels ils interviennent.

Cet enthousiasme associé à un véritable goût pour l'innovation et la transmission expliquent que nos clients expriment une haute satisfaction après chaque collaboration - 8,9/10, et un fort taux de recommandation – 3,88/4.

Le plaisir, l'engagement et la stimulation intellectuelle sont les trois mantras de nos interventions.





RESTONS CONNECTÉS !

www.opinion-way.com



Envie d'aller plus loin ?

Recevez chaque semaine nos derniers résultats d'études dans votre boîte mail en vous abonnant à notre

[newsletter !](#)

“*opinion*way”

15 place de la République
75003 Paris

PARIS
CASABLANCA
ALGER
VARSOVIE
ABIDJAN

Votre contact

Eléonore Quarré

Directrice Conseil
Pôle Opinion

Tel. +33 1 81 81 83 00

equarre@opinion-way.com