



# Observatoire des PME-ETI

90<sup>ème</sup> édition – Octobre 2019

*“opinionway*

15 place de la République 75003 Paris



## Rapport



*pour*

## Challenge<sup>s</sup>



# MÉTHODOLOGIE

*“opinionway*

# “ La méthodologie



▶ Étude quantitative réalisée auprès d'un échantillon de 304 dirigeants d'entreprises (PDG, DG, DAF, ...) dont le chiffre d'affaires est compris entre 15 et 500 millions d'euros.



▶ L'échantillon a été interrogé par **téléphone sous système CATI** par notre partenaire Ariane Etudes.



▶ Dates de terrain : L'échantillon a été interrogé du **23 septembre** au **4 octobre 2019**.



▶ La représentativité de l'échantillon a été assurée par un redressement en termes de **secteurs d'activité** et de **taille salariale**.



▶ OpinionWay a réalisé cette enquête en appliquant les procédures et règles de la norme ISO 20252.



▶ OpinionWay rappelle par ailleurs que les résultats de ce sondage doivent être lus en tenant compte des marges d'incertitude : 5,7 au plus pour un échantillon de 300 répondants.

Toute publication totale ou partielle doit impérativement utiliser la mention complète suivante :  
« **Observatoire de la performance des PME/ETI – OpinionWay/Banque PALATINE pour Challenges** »  
et aucune reprise de l'enquête ne pourra être dissociée de cet intitulé.



# SYNTHÈSE



# Synthèse des résultats – Indice Investissements Palatine-OpinionWay



- ▶ **En octobre l'Indice Investissements Palatine-OpinionWay\* est inchangé à 120 points, une stabilité que l'on retrouve tout au long de l'année 2019.**
  - Les dirigeants de PME-ETI affichent une confiance en retrait sans que cela n'affecte les perspectives d'embauche, de croissance et la propension à investir.
    - Ce mois-ci l'indice est porté par...
      - Un niveau de confiance en son entreprise et en l'économie française qui redescend à celui du mois de juin
      - Une confiance envers l'économie mondiale qui stoppe sa chute ce mois
      - Un solde d'embauches toujours positif
      - L'anticipation d'une stabilité ou croissance du CA pour une majorité d'entreprises
      - Une majorité jugeant la situation de leur entreprise propice aux investissements

*\*Cet indice est construit à partir des indicateurs de prévision à 6 mois de l'activité, de l'évolution de l'emploi et de la confiance, ainsi que de la propension à investir.*



# Synthèse des résultats – Questions d’actualité

- ▶ **Un intérêt limité des dirigeants de PME-ETI pour s’informer sur la réforme des retraites...**
  - Si près de 2 sur 3 déclarent s’être renseignés à titre personnel et/ou professionnel...
  - ... Une minorité s’estime tout à fait renseignée, tant à titre personnel (18%) que professionnel (14%)
  
- ▶ **... ils sont toutefois largement acquis aux principes de la réforme : nécessité, suppression des régimes spéciaux, hausse de la durée minimale de cotisation**
  - 95% des dirigeants de PME-ETI estiment qu’une réforme des retraites est nécessaire, dont 56% tout à fait
  - 93% sont favorables à l’objectif de supprimer les régimes spéciaux de retraite, soit la ligne annoncée par le Gouvernement
  - 71% favorisent le relèvement de la durée minimale de cotisation, contre 34% celui de l’âge minimal de départ, rejoignant l’opinion exprimée par Emmanuel Macron
  
- ▶ **Cette réforme suscite de nombreuses inquiétudes chez les dirigeants, pour leur entreprise voire leur avenir personnel**
  - Les dirigeants de PME-ETI expriment 4 inquiétudes en moyenne par rapport à cette réforme, 96% en ont au moins une
  - A titre individuel, 1 sur 2 s’attend à un impact négatif (moins d’1 sur 5 à un impact positif) dû à :
    - Une augmentation de leur âge de départ à la retraite (73%), et des revenus moins élevés passé cet âge (57%)
    - Une pénalisation des actifs (61%) et des retraités (55%)
  - Au niveau professionnel un impact négatif attendu sur l’entreprise du fait :
    - De charges nouvelles (55%)
    - De nouvelles contraintes en matière de recrutement (34%)
    - Des mobilisations et grèves qui affecteront l’activité de l’entreprise (31% un impact important)



## Synthèse des résultats – Perspectives à 6 mois

- ▶ **Des niveaux de confiance en retrait pour l'économie française et les PME-ETI qui reviennent à ceux de juin ; en revanche la confiance en l'économie mondiale se stabilise, dans un attentisme pré-Brexit.**
  - La confiance en l'économie française (74%, -4 points) redescend au niveau de juin, toute comme la confiance des dirigeants de PME-ETI en leur propre entreprise (82%, -4 points)
  - La confiance en l'économie mondiale est stable à 58% à un niveau bas pour le quinquennat en cours
- ▶ **Les prévisions pour la fin d'année 2019 sont neutres ou positives**
  - La part de dirigeants de PME-ETI anticipant une croissance de leur chiffre d'affaires s'affermite en septembre (36%, +1 point), l'anticipation de stabilité restant majoritaire (54%, inchangée)
- ▶ **Les prévisions d'embauches restent les mêmes qu'en septembre, avec un solde toujours positif**
  - La plupart des dirigeants de PME-ETI prévoient de maintenir leur nombre de salariés (79%)
  - Les soldes prévus d'embauches restent positifs (+13 points) et une infime minorité de dirigeants de PME-ETI envisagent de réduire l'effectif (4%, +1 point)
- ▶ **Un climat d'investissement des entreprises qui accuse un léger tassement de 1 point ce mois-ci à 69%, à un niveau médian pour l'année 2019**



# RESULTATS





# Questions d'actualité



# Information au sujet de la réforme des retraites

Q14. Le Gouvernement prépare actuellement une réforme des retraites. Vous êtes-vous informé au sujet de cette réforme des retraites ?

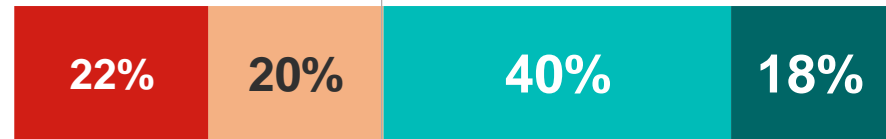
S'est informé au sujet de cette réforme des retraites...



À titre personnel

À titre professionnel

■ Non, pas du tout ■ Non, plutôt pas ■ Oui, plutôt ■ Oui, tout à fait



**ST Oui**

**58%**

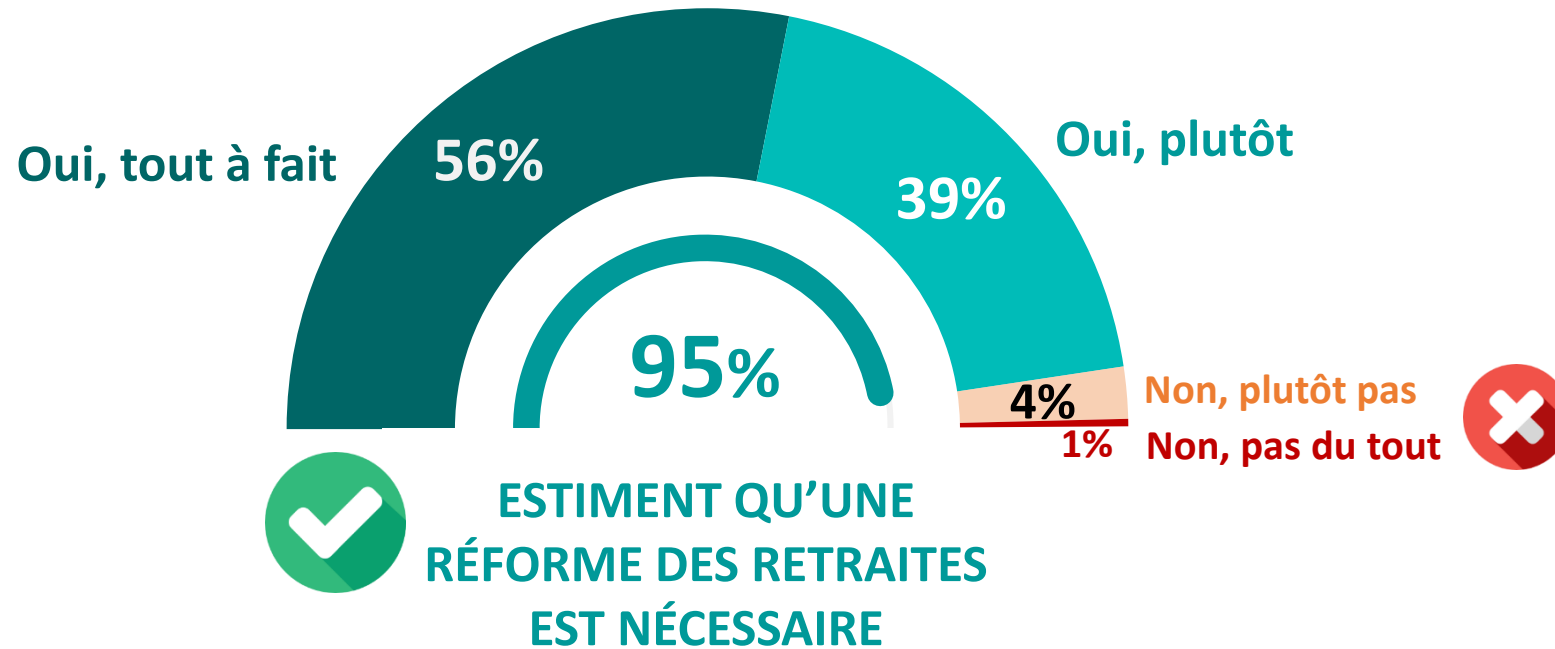
**56%**

Au moins un : **65%**  
Les 2 (à titre personnel ET professionnel) : **49%**  
Aucun des 2 : **35%**



# La nécessité de la réforme

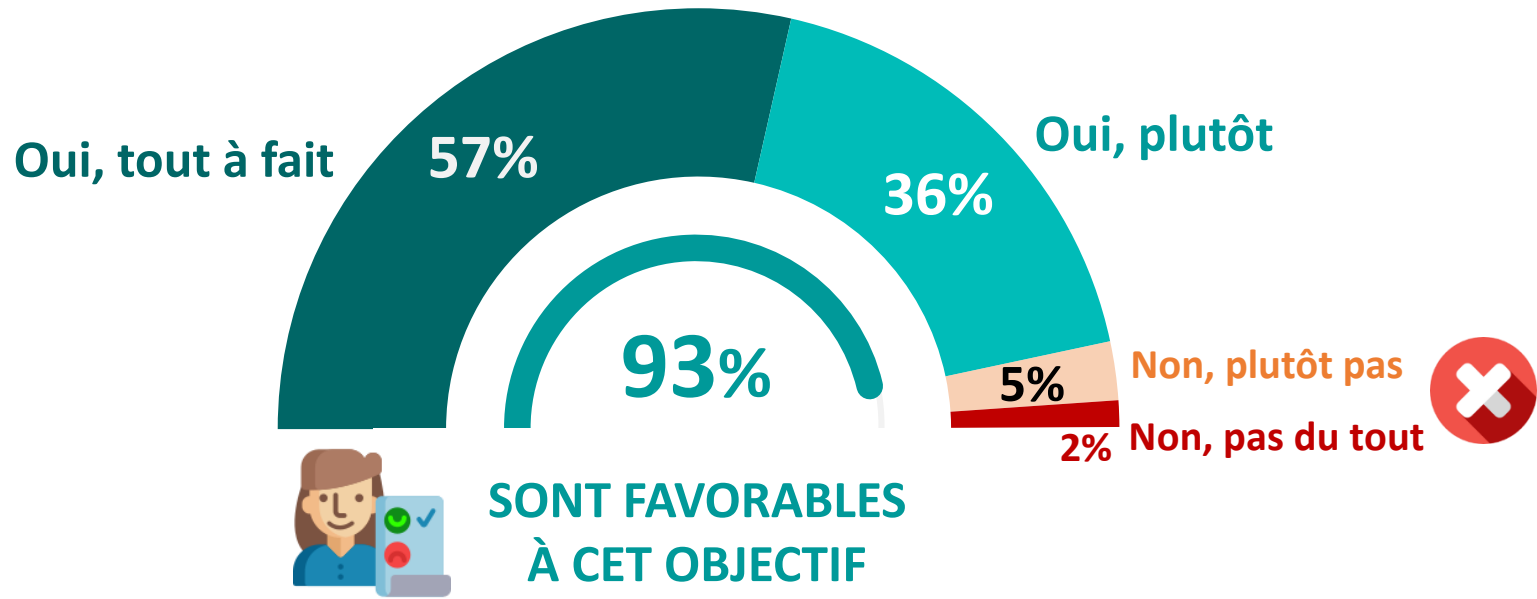
Q15. Pensez-vous qu'une réforme des retraites soit nécessaire ?





# La suppression des régimes spéciaux de retraite

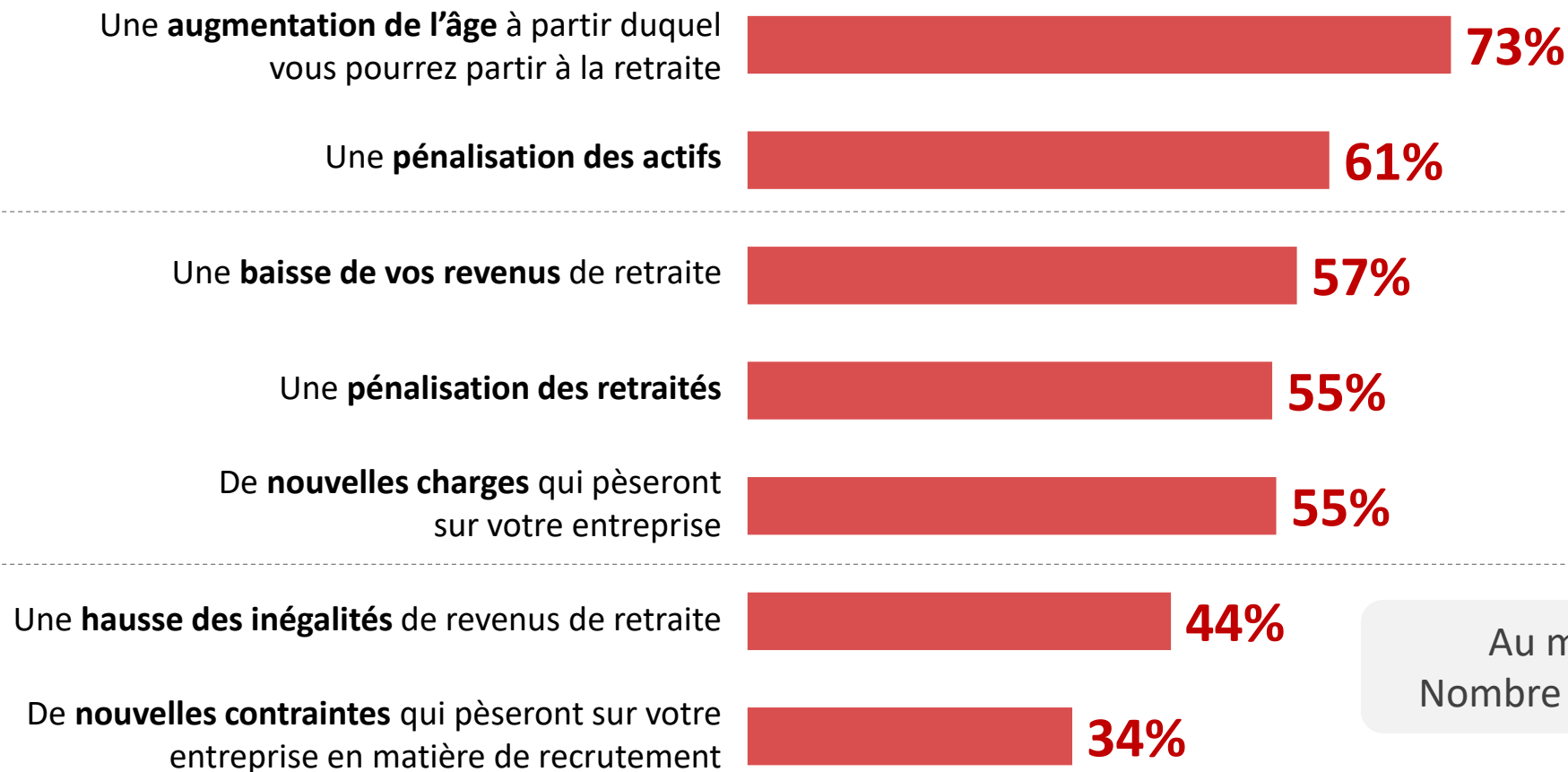
Q16. L'objectif affiché de cette réforme est de supprimer les régimes spéciaux de retraite pour aboutir à un seul régime général. Êtes-vous favorable à cet objectif ?





# Les inquiétudes liées à la réforme des retraites

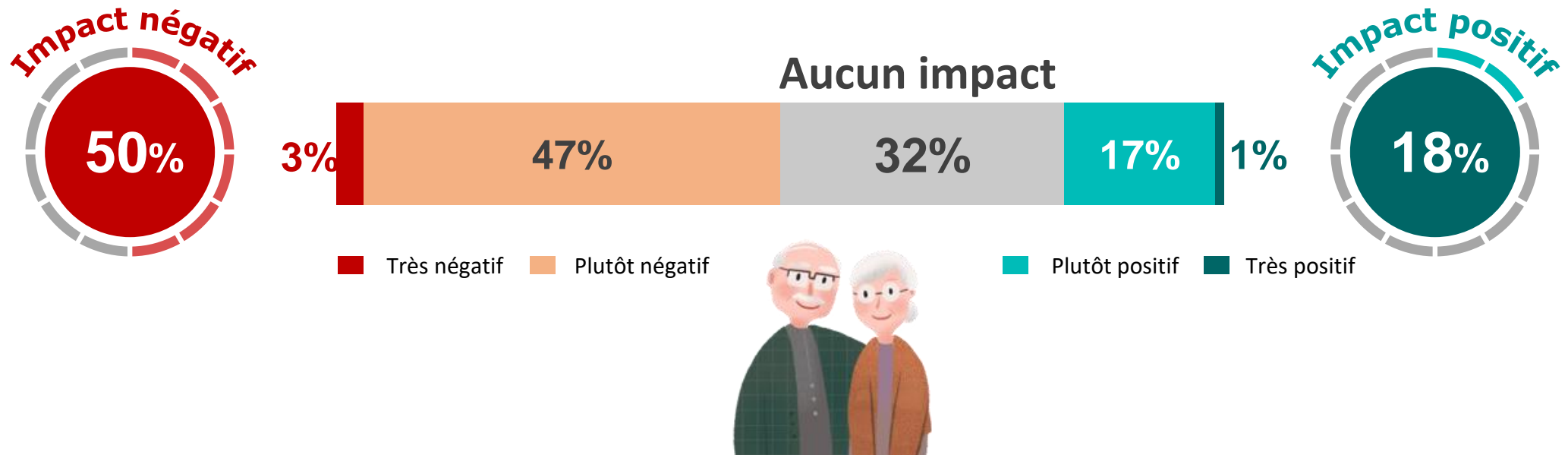
Q17. Quelles sont vos inquiétudes par rapport à cette réforme ?



Au moins une inquiétude : **96%**  
Nombre moyen d'inquiétudes : **4,0**

# “ L’impact de la réforme des retraites à titre individuel

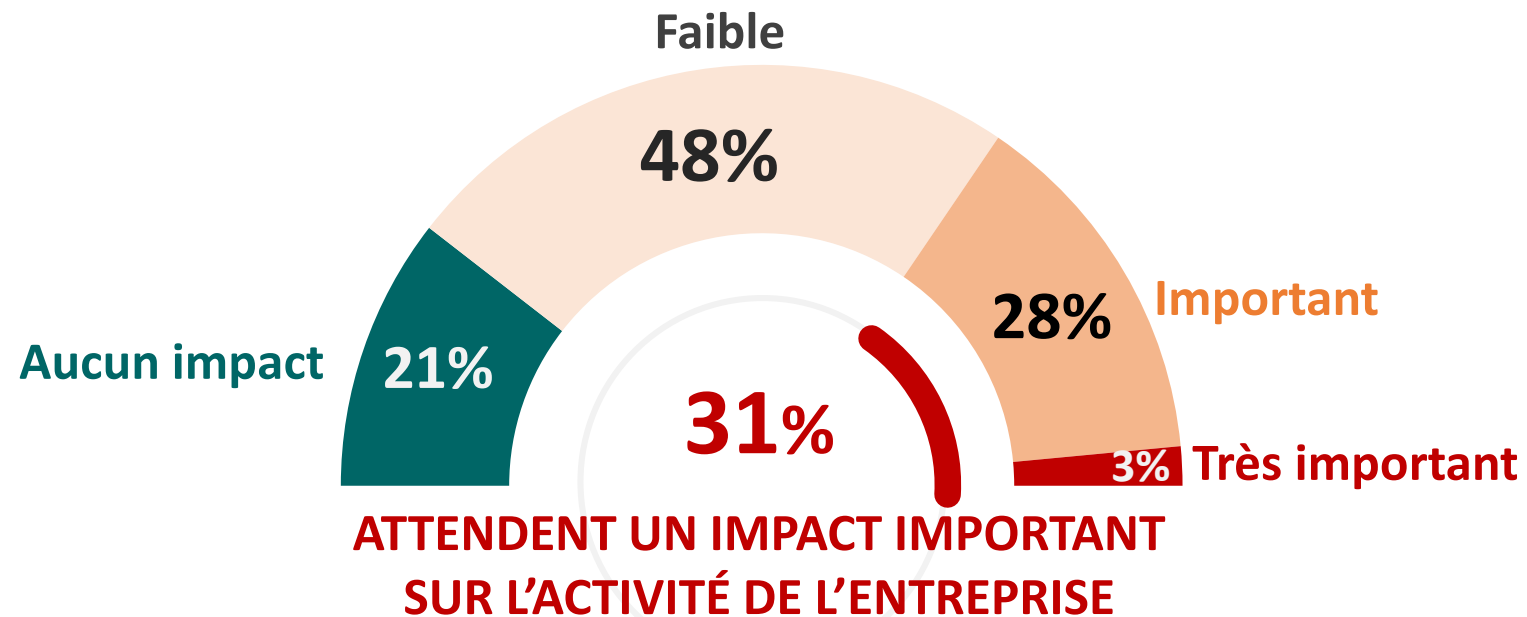
Q18. Quel impact attendez-vous de la réforme sur votre retraite à titre individuel ?





# L'impact de la réforme des retraites sur l'activité de l'entreprise

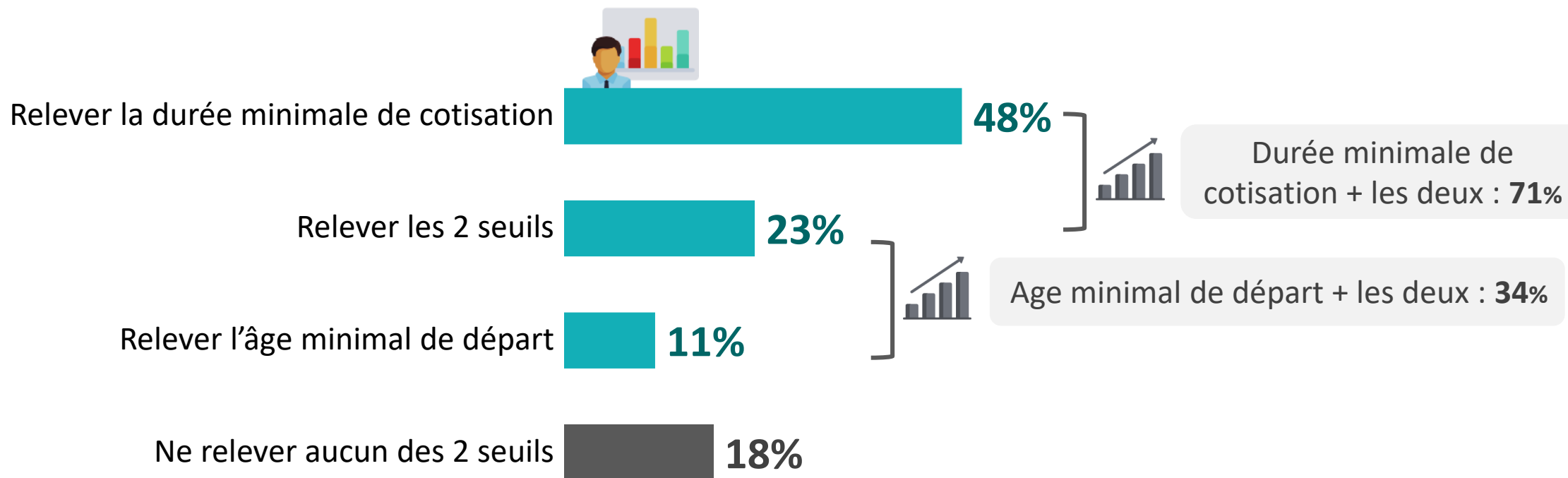
Q19. Quel impact attendez-vous de la réforme des retraites sur l'activité de votre entreprise du fait des mobilisations et grèves envisagées par certains syndicats ?





# Le relèvement des indicateurs

Q20. Le relèvement de deux indicateurs est envisagé dans le cadre de la réforme, l'âge minimal de départ et la durée minimale de cotisation. Quelle serait votre préférence ?







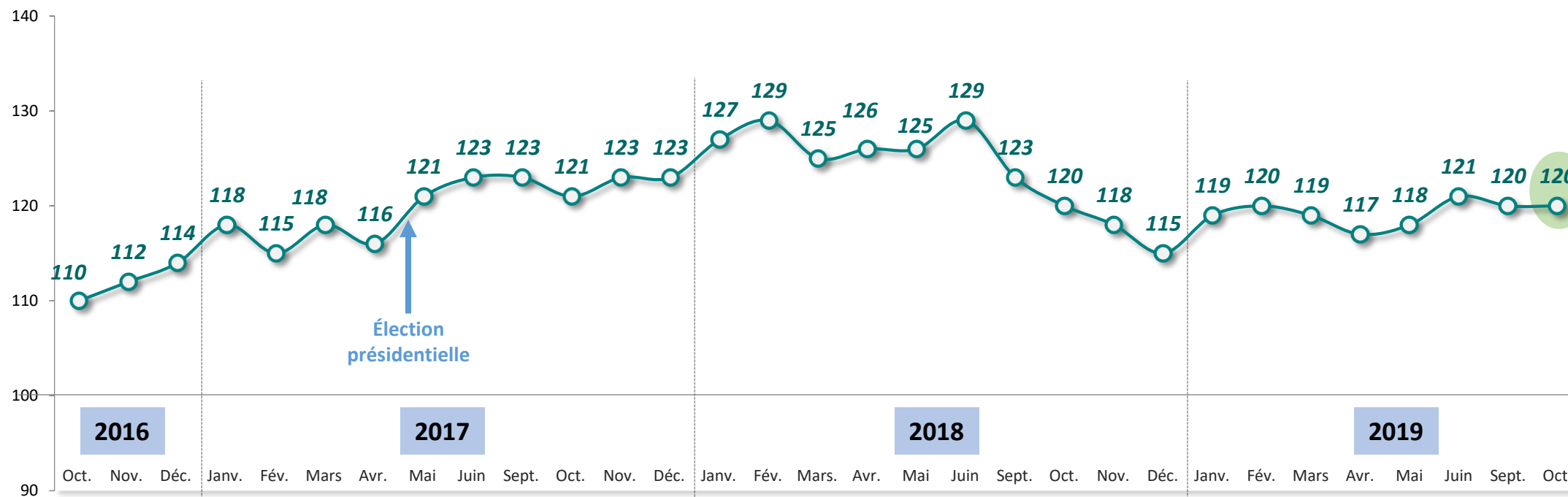
## Perspectives à 6 mois



# Indice Investissements Palatine-OpinionWay



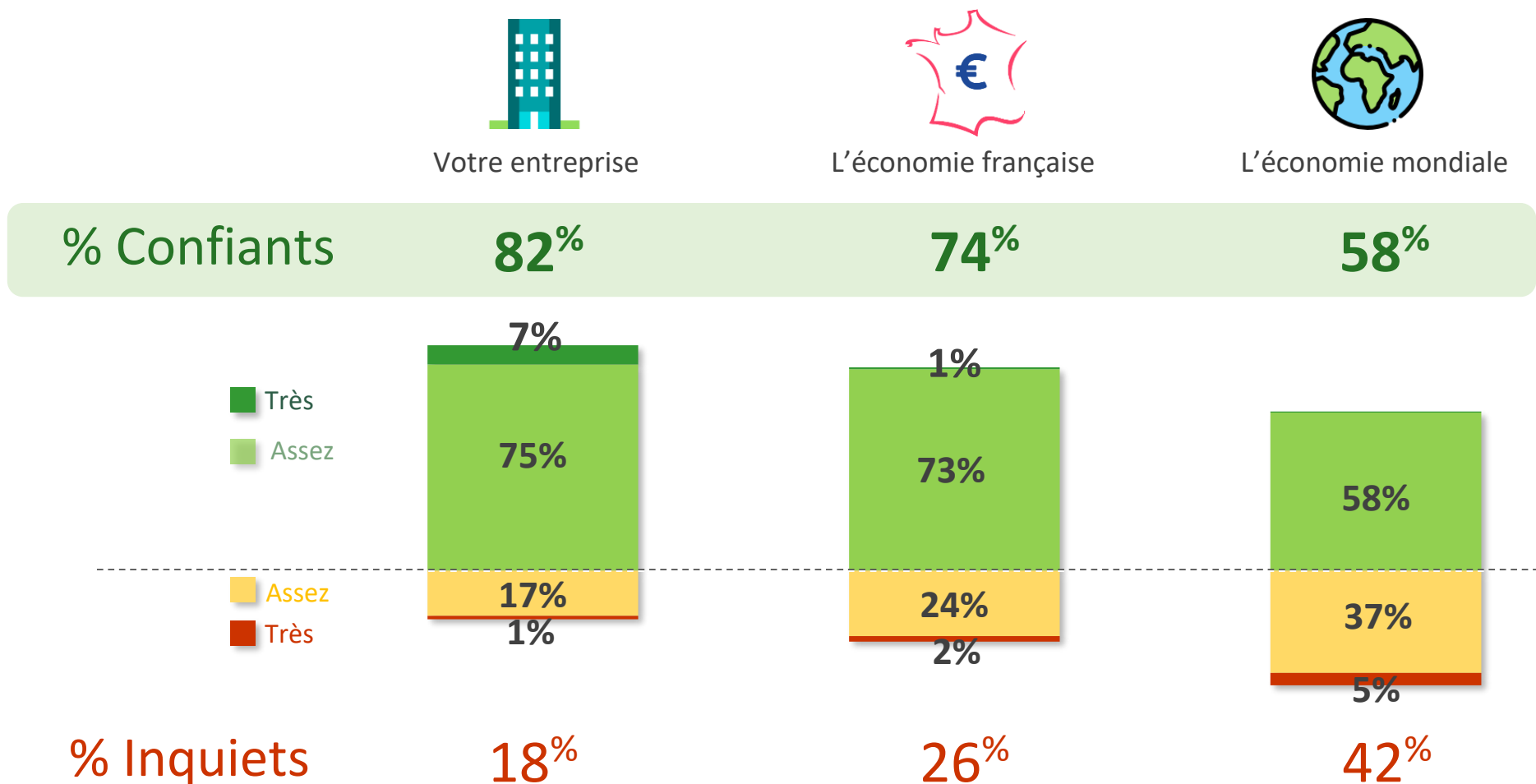
Base 100 en novembre 2014





# Niveaux de confiance

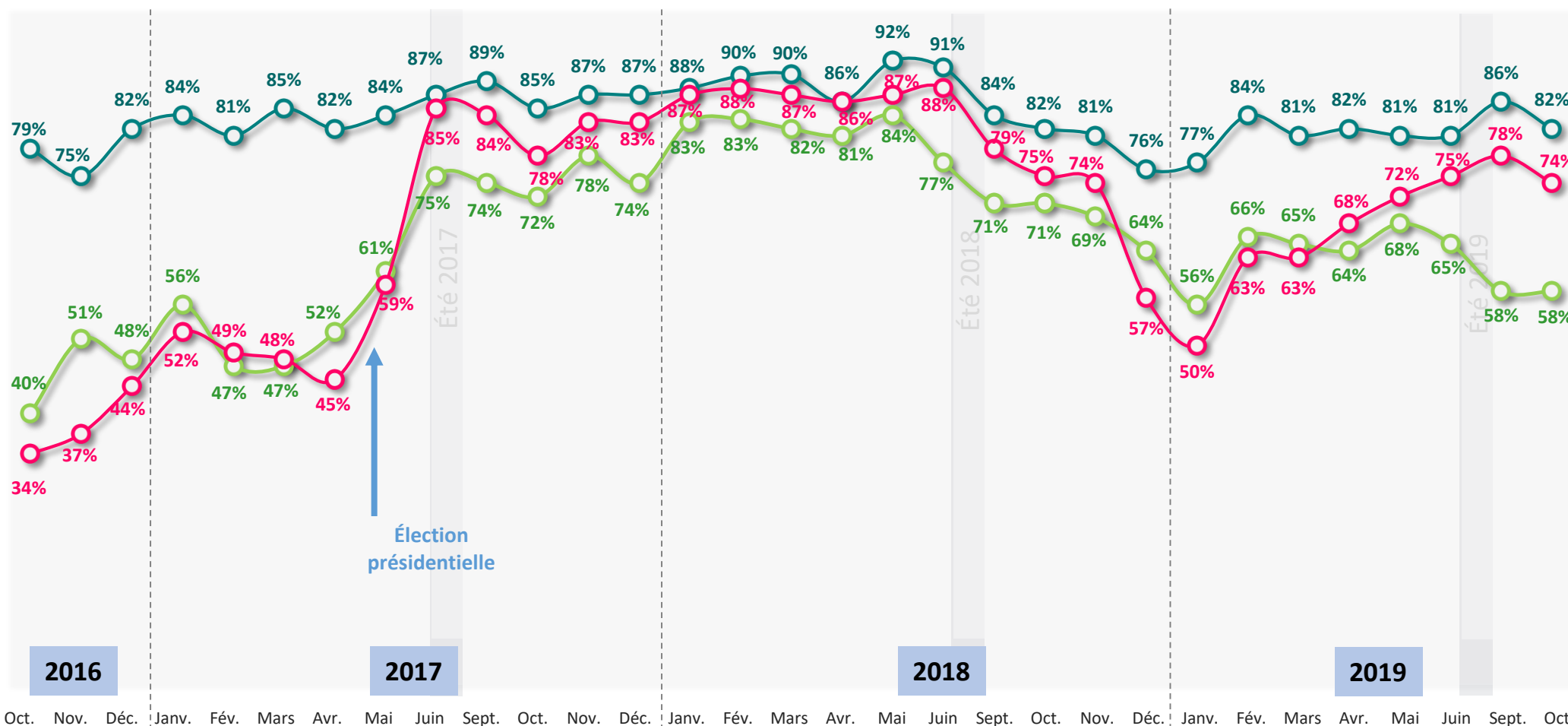
Q9. Concernant les perspectives des 6 prochains mois, diriez-vous que vous êtes très confiant, assez confiant, assez inquiet, très inquiet, pour... ?





# Niveaux de confiance

Q9. Concernant les perspectives des 6 prochains mois, diriez-vous que vous êtes très confiant, assez confiant, assez inquiet, très inquiet, pour... ?



Votre entreprise



L'économie française

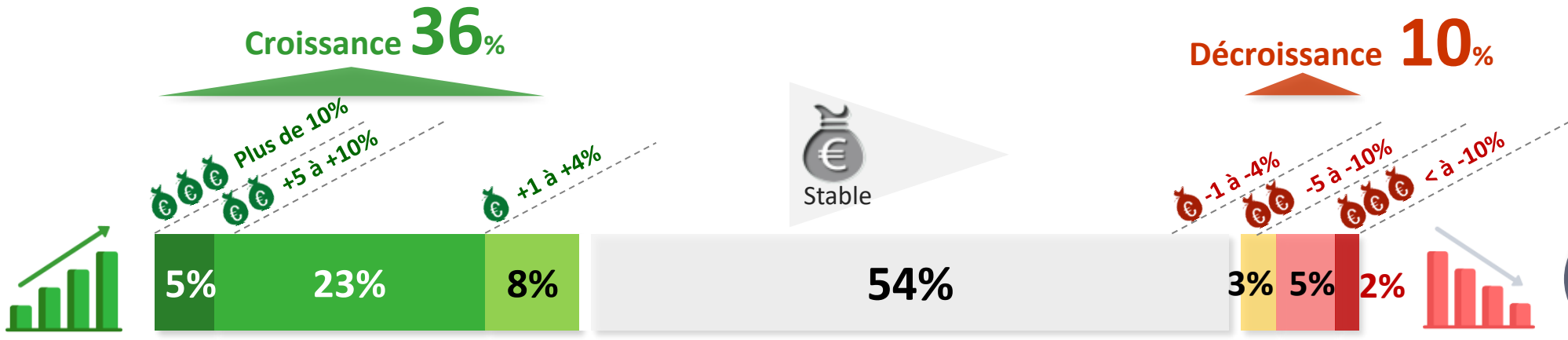


L'économie mondiale

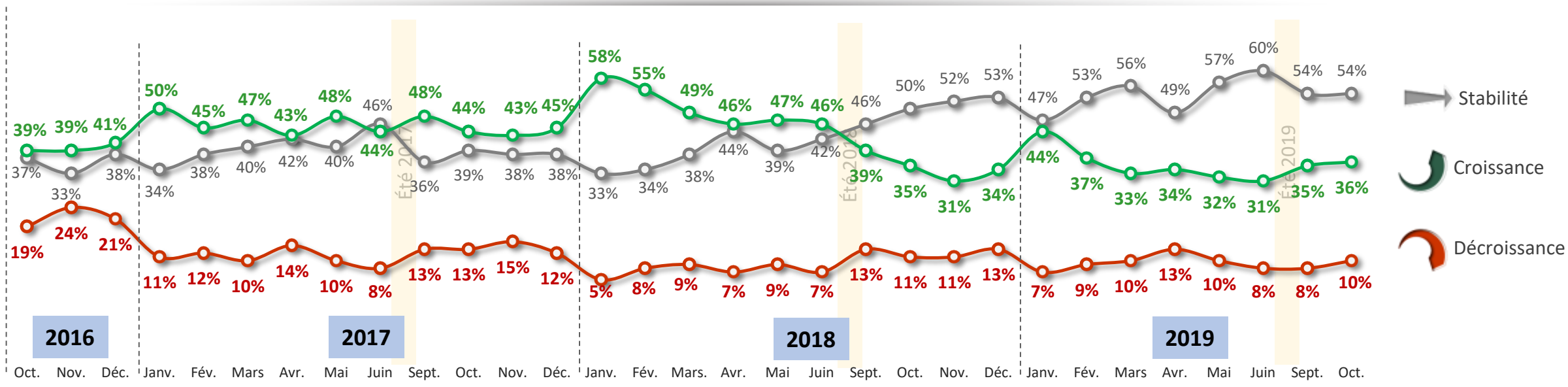


# Prévisions d'activité

Q2. Quelle évolution du chiffre d'affaires, par rapport à l'année dernière, pensez-vous atteindre en fin d'année (2019) ?



Prévisions de croissance moyenne : 2,5  
Rappel Oct. 2018 : 2,6



# “ Prvisions de l'volution de l'emploi salari 6 mois

Q5. Au cours des 6 prochains mois, votre entreprise envisage-t-elle de... ?



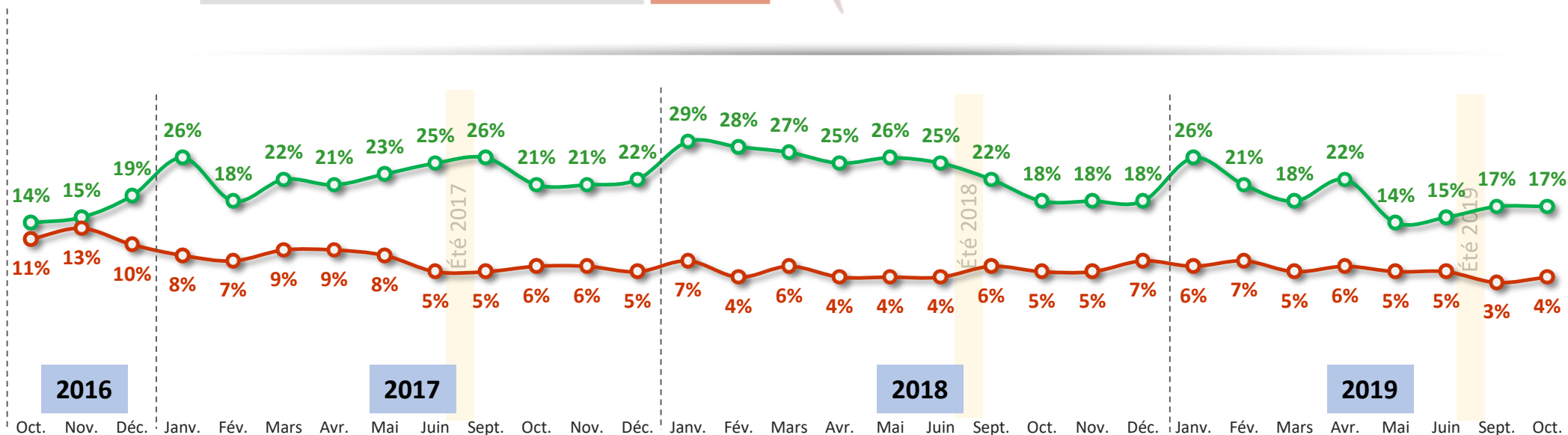
Augmenter le nombre de salariés

Rduire le nombre de salariés

Solde d'emplois salariés\* =

**+13 points**

\*Augmenter - rduire le nombre de salariés



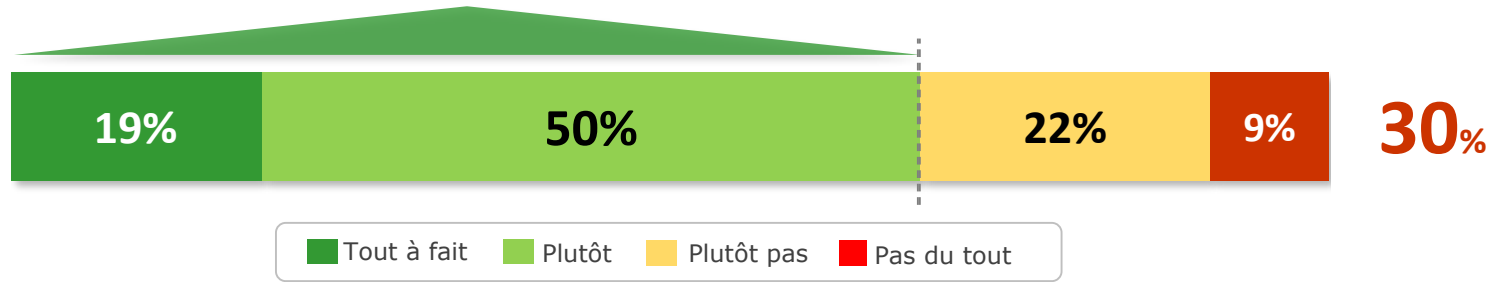
...augmenter le nombre de salariés  
...rduire le nombre de salariés



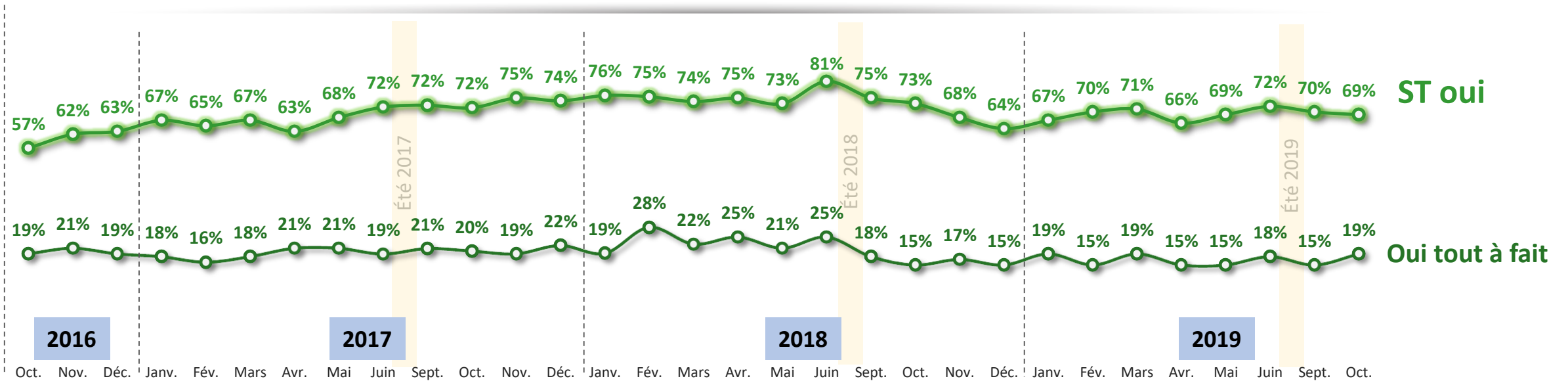
# Climat d'investissements

Q11b. Selon vous, la situation actuelle de votre entreprise est-elle propice aux investissements ?

**69%** estiment que la situation actuelle de leur entreprise est propice aux investissements



■ Tout à fait   
 ■ Plutôt   
 ■ Plutôt pas   
 ■ Pas du tout





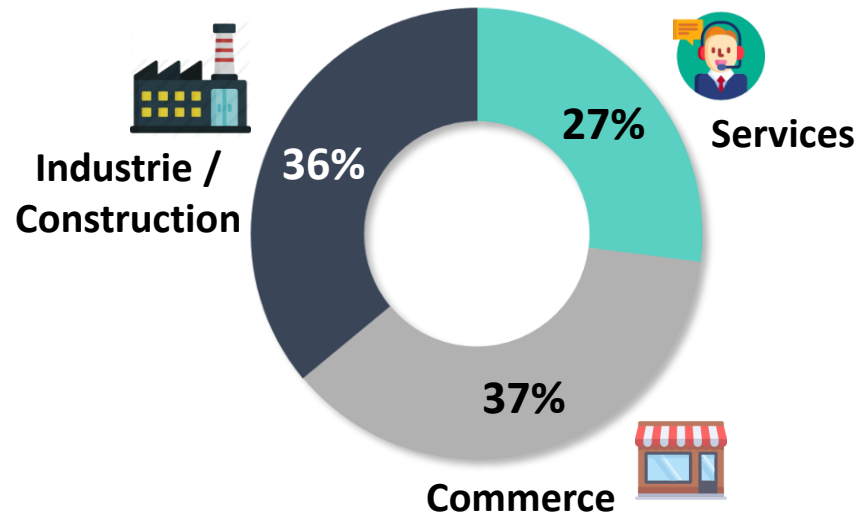
# Profil de l'échantillon



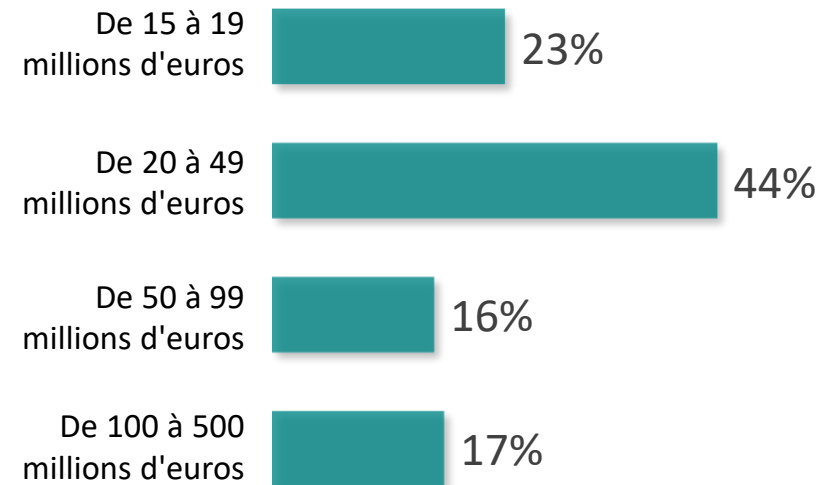


# Profil de l'échantillon

## S2. Secteur d'activité de l'entreprise



## S3. Quel est approximativement le chiffre d'affaires que vous avez réalisé en 2018 en millions d'euros ?





*“opinionway*

15 place de la République 75003 Paris

*« Rendre le monde intelligible pour agir aujourd’hui et imaginer demain. »*