

*“opinionway* pour



# Les Français et la hausse des prix de l'énergie

Novembre 2024



**ESOMAR**<sup>24</sup>  
Corporate

Image de mrsiraphol sur Freepik



# La méthodologie



# “ La méthodologie de l'enquête



Echantillon de **1008 personnes**, représentatif de la population française âgée de 18 ans et plus.

L'échantillon a été constitué selon la **méthode des quotas**, au regard des critères de sexe, d'âge, de catégorie socioprofessionnelle, de catégorie d'agglomération et de région de résidence.



L'échantillon a été interrogé par **questionnaire auto-administré en ligne sur système CAWI** (Computer Assisted Web Interview).



Les interviews ont été réalisées **du 4 au 5 septembre 2024**.

*Pour les remercier de leur participation, les panélistes ont touché des incentives ou ont fait un don à l'association proposée de leur choix.*



OpinionWay a réalisé cette enquête en appliquant les procédures et règles de la **norme ISO 20252**



Les résultats de ce sondage doivent être lus en tenant compte des marges d'incertitude : 1,5 à 3 points au plus pour un échantillon de 1000 répondants.



*Toute publication totale ou partielle doit impérativement utiliser la mention complète suivante :*

**« Sondage OpinionWay pour TriPica »**

*et aucune reprise de l'enquête ne pourra être dissociée de cet intitulé.*



# Le profil de l'échantillon



# “ Le profil de l'échantillon

Population française âgée de 18 ans et plus.

Source : INSEE



	Sexe	%
	Hommes	48%
	Femmes	52%



	Age	%
	18 à 24 ans	10%
	25 à 34 ans	15%
	35 à 49 ans	24%
	50 à 64 ans	24%
	65 et plus	27%



	Région	%
	Ile-de-France	19%
	Nord-ouest	23%
	Nord-est	22%
	Sud-ouest	11%
	Sud-est	25%



	Activité professionnelle	%
	<b>Catégories socioprofessionnelles supérieures</b>	<b>29%</b>
	Agriculteurs / Artisans / Commerçants / Chefs d'entreprise	4%
	Professions libérales / Cadres	10%
	Professions intermédiaires	15%
	<b>Catégories populaires</b>	<b>29%</b>
	Employés	17%
	Ouvriers	12%
	<b>Inactifs</b>	<b>42%</b>
	Retraités	28%
	Autres inactifs	14%



	Taille d'agglomération	%
	Une commune rurale	21%
	De 2000 à 19 999 habitants	18%
	De 20 000 à 99 999 habitants	14%
	100 000 habitants et plus	30%
	Agglomération parisienne	17%



# Les résultats





**01**

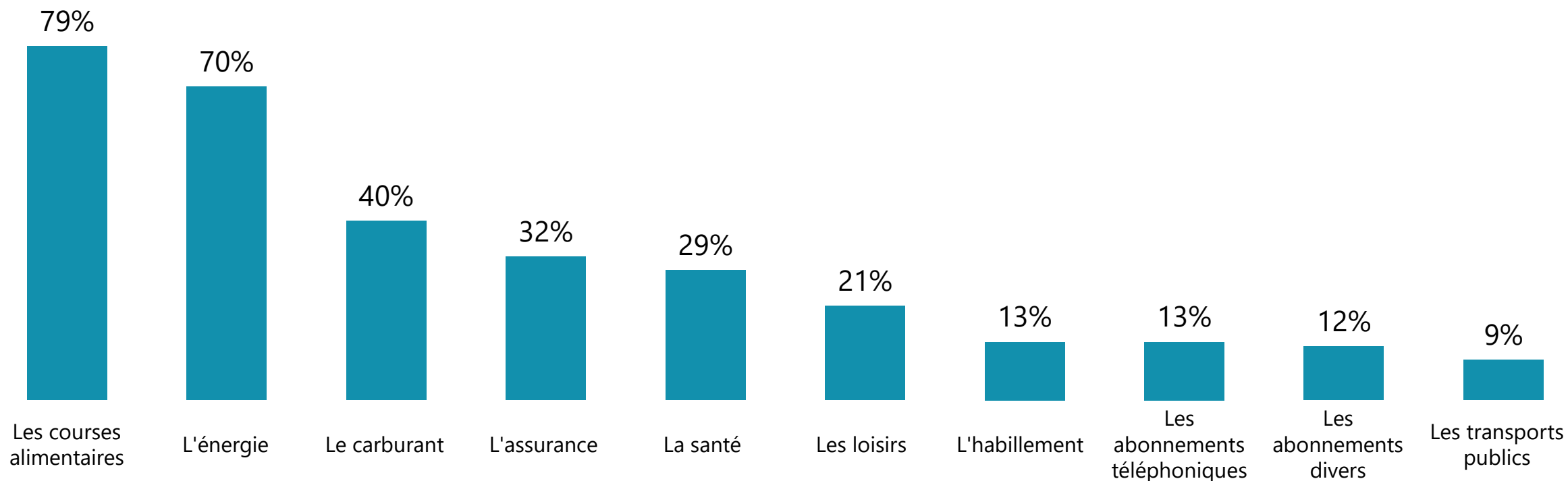
Le ressenti des Français  
face à la hausse des prix

# “ Les postes de dépenses ayant le plus augmenté



Q. Parmi les postes de dépense suivants, quels sont ceux qui ont le plus augmenté depuis le début de l'année dans votre foyer ?

Plusieurs réponses possibles - Total supérieur à 100%







# Les postes de dépenses ayant le plus augmenté



Q. Parmi les postes de dépense suivants, quels sont ceux qui ont le plus augmenté depuis le début de l'année dans votre foyer ?

Plusieurs réponses possibles - Total supérieur à 100%

	% Total	Sexe		Age					Revenu mensuel du foyer			Vit en...	
		Homme	Femme	18-24 ans	25-34 ans	35-49 ans	50-64 ans	65 ans et plus	Moins de 2000 €	2 000 à 3 499 €	3 500 € et plus	Maison	Appartement
Les courses alimentaires	<b>79%</b>	75%	83%	71%	71%	81%	84%	80%	82%	78%	77%	78%	80%
L'énergie	<b>70%</b>	71%	70%	51%	59%	76%	78%	72%	72%	68%	71%	70%	71%
Le carburant	<b>40%</b>	39%	40%	41%	54%	45%	42%	25%	44%	42%	36%	43%	34%
L'assurance	<b>32%</b>	30%	34%	21%	23%	34%	39%	34%	33%	39%	22%	33%	30%
La santé	<b>29%</b>	26%	31%	17%	26%	26%	32%	34%	28%	31%	26%	31%	25%
Les loisirs	<b>21%</b>	22%	20%	30%	22%	19%	22%	18%	21%	23%	19%	21%	20%
L'habillement	<b>13%</b>	11%	15%	17%	17%	13%	11%	9%	19%	13%	7%	13%	11%
Les abonnements téléphoniques	<b>13%</b>	10%	15%	9%	9%	13%	17%	11%	17%	11%	9%	14%	9%
Les abonnements divers	<b>12%</b>	11%	13%	11%	12%	13%	14%	10%	12%	13%	12%	12%	12%
Les transports publics	<b>9%</b>	9%	9%	16%	7%	10%	10%	6%	9%	9%	9%	7%	12%



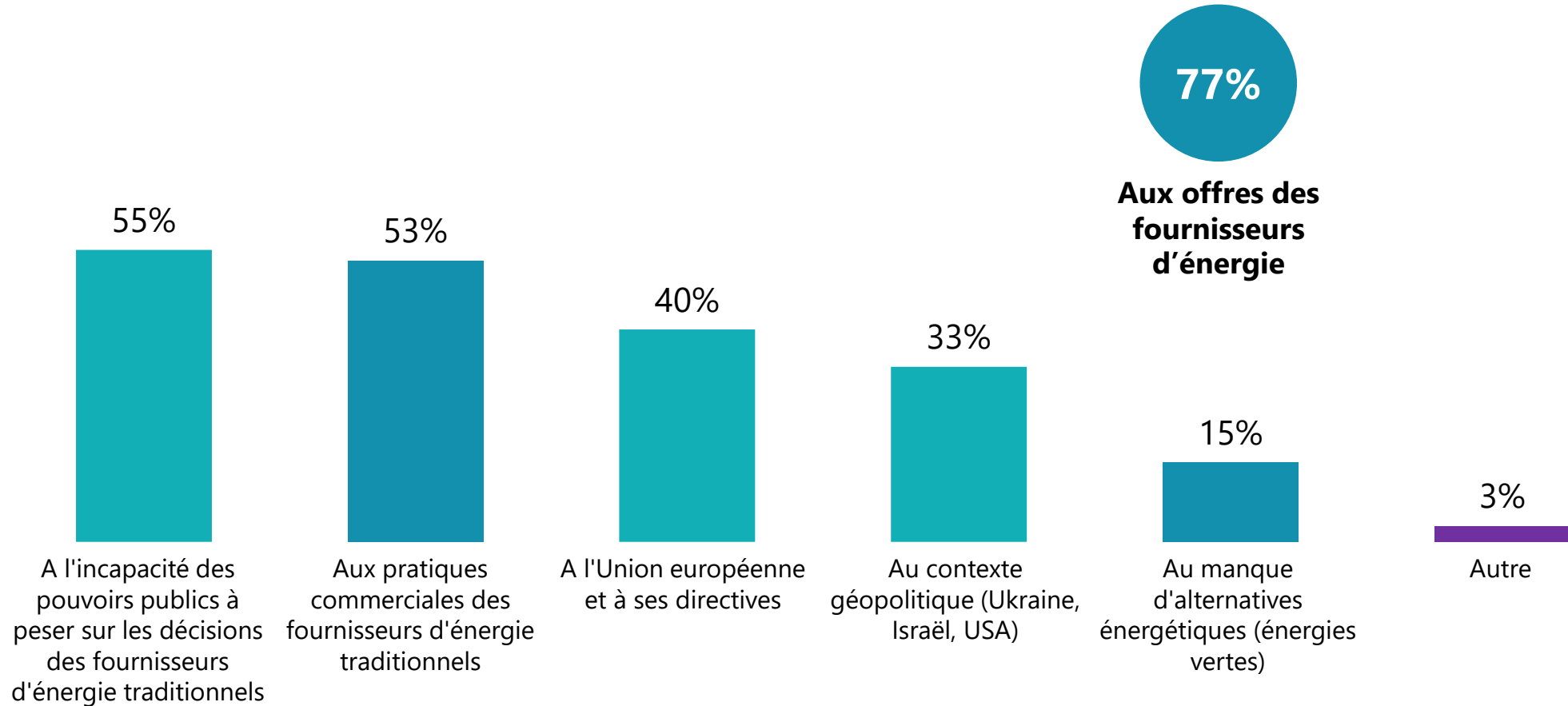
# Les causes de la hausse des prix de l'énergie



710 personnes

Q. A quoi/à qui attribuez-vous la hausse des prix de l'énergie ?

Question posée uniquement aux personnes interrogées qui ont vu leur budget énergie augmenter, soit 70% de l'échantillon  
Plusieurs réponses possibles - Total supérieur à 100%





# Les causes de la hausse des prix de l'énergie



710 personnes

## Q. A quoi/à qui attribuez-vous la hausse des prix de l'énergie ?

Question posée uniquement aux personnes interrogées qui ont vu leur budget énergie augmenter, soit 70% de l'échantillon

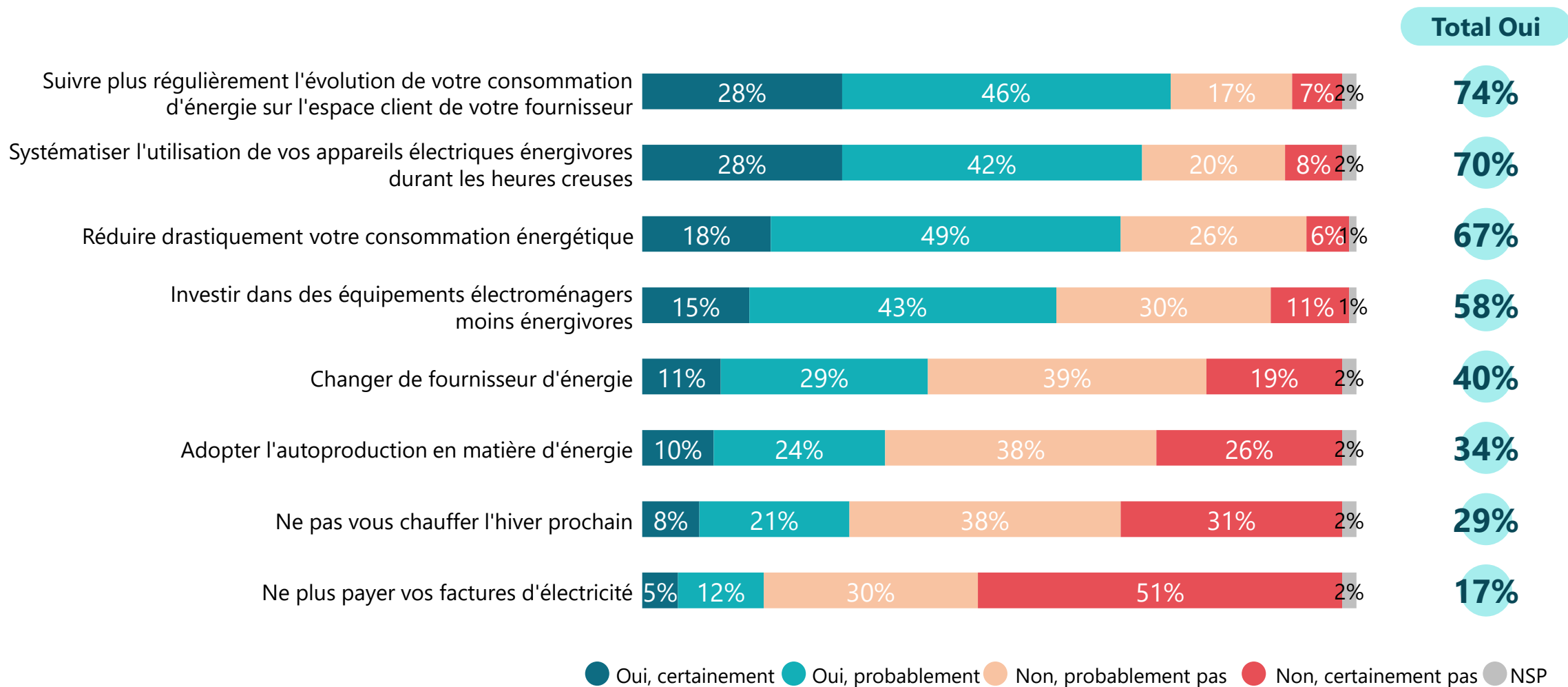
Plusieurs réponses possibles - Total supérieur à 100%

	% Total	Sexe		Age					Revenu mensuel du foyer			Vit en...	
		Homme	Femme	18-24 ans	25-34 ans	35-49 ans	50-64 ans	65 ans et plus	Moins de 2000 €	2 000 à 3 499 €	3 500 € et plus	Maison	Appartement
<b>Sous-total Aux offres des fournisseurs d'énergie</b>	<b>77%</b>	<b>75%</b>	<b>79%</b>	<b>76%</b>	<b>78%</b>	<b>78%</b>	<b>74%</b>	<b>78%</b>	<b>77%</b>	<b>79%</b>	<b>75%</b>	<b>77%</b>	<b>76%</b>
<i>Dont : aux pratiques commerciales des fournisseurs d'énergie traditionnels</i>	<b>53%</b>	52%	54%	31%	63%	54%	52%	56%	52%	55%	54%	53%	53%
<i>Dont : au manque d'alternatives énergétiques (énergies vertes)</i>	<b>15%</b>	13%	17%	17%	18%	17%	12%	16%	17%	14%	16%	14%	18%
A l'incapacité des pouvoirs publics à peser sur les décisions des fournisseurs d'énergie traditionnels	<b>55%</b>	54%	55%	57%	48%	55%	55%	57%	57%	55%	54%	55%	54%
A l'Union européenne et à ses directives	<b>40%</b>	46%	34%	50%	30%	36%	41%	45%	42%	40%	33%	41%	37%
Au contexte géopolitique (Ukraine, Israël, USA)	<b>33%</b>	36%	30%	42%	40%	36%	27%	31%	22%	32%	44%	31%	38%
Autre	<b>3%</b>	3%	3%	-	-	4%	4%	3%	4%	3%	1%	2%	4%

# “ Les actions envisagées en cas de hausse des prix



Q. En cas de hausse continue des prix de l'énergie (électricité, gaz), pourriez-vous de réaliser chacune des actions suivantes ?



# Les actions envisagées en cas de hausse des prix



Q. En cas de hausse continue des prix de l'énergie (électricité, gaz), pourriez-vous de réaliser chacune des actions suivantes ?

	% Oui	Sexe		Age					Revenu mensuel du foyer			Vit en...	
		Homme	Femme	18-24 ans	25-34 ans	35-49 ans	50-64 ans	65 ans et plus	Moins de 2000 €	2 000 à 3 499 €	3 500 € et plus	Maison	Appartement
Suivre plus régulièrement l'évolution de votre consommation d'énergie sur l'espace client de votre fournisseur	<b>74%</b>	75%	74%	69%	74%	74%	76%	75%	71%	74%	79%	76%	71%
Systématiser l'utilisation de vos appareils électriques énergivores durant les heures creuses	<b>70%</b>	69%	70%	76%	68%	67%	74%	67%	69%	67%	70%	72%	65%
Réduire drastiquement votre consommation énergétique	<b>67%</b>	65%	69%	81%	70%	65%	74%	55%	71%	65%	62%	65%	70%
Investir dans des équipements électroménagers moins énergivores	<b>58%</b>	59%	57%	66%	56%	59%	61%	51%	50%	57%	62%	59%	55%
Changer de fournisseur d'énergie	<b>40%</b>	40%	39%	51%	53%	40%	39%	29%	43%	37%	38%	39%	41%
Adopter l'autoproduction en matière d'énergie	<b>34%</b>	34%	34%	43%	41%	38%	33%	22%	35%	31%	36%	39%	23%
Ne pas vous chauffer l'hiver prochain	<b>29%</b>	26%	32%	40%	44%	34%	28%	14%	45%	27%	16%	25%	36%
Ne plus payer vos factures d'électricité	<b>17%</b>	15%	19%	28%	37%	19%	12%	4%	29%	15%	10%	15%	20%



# 02

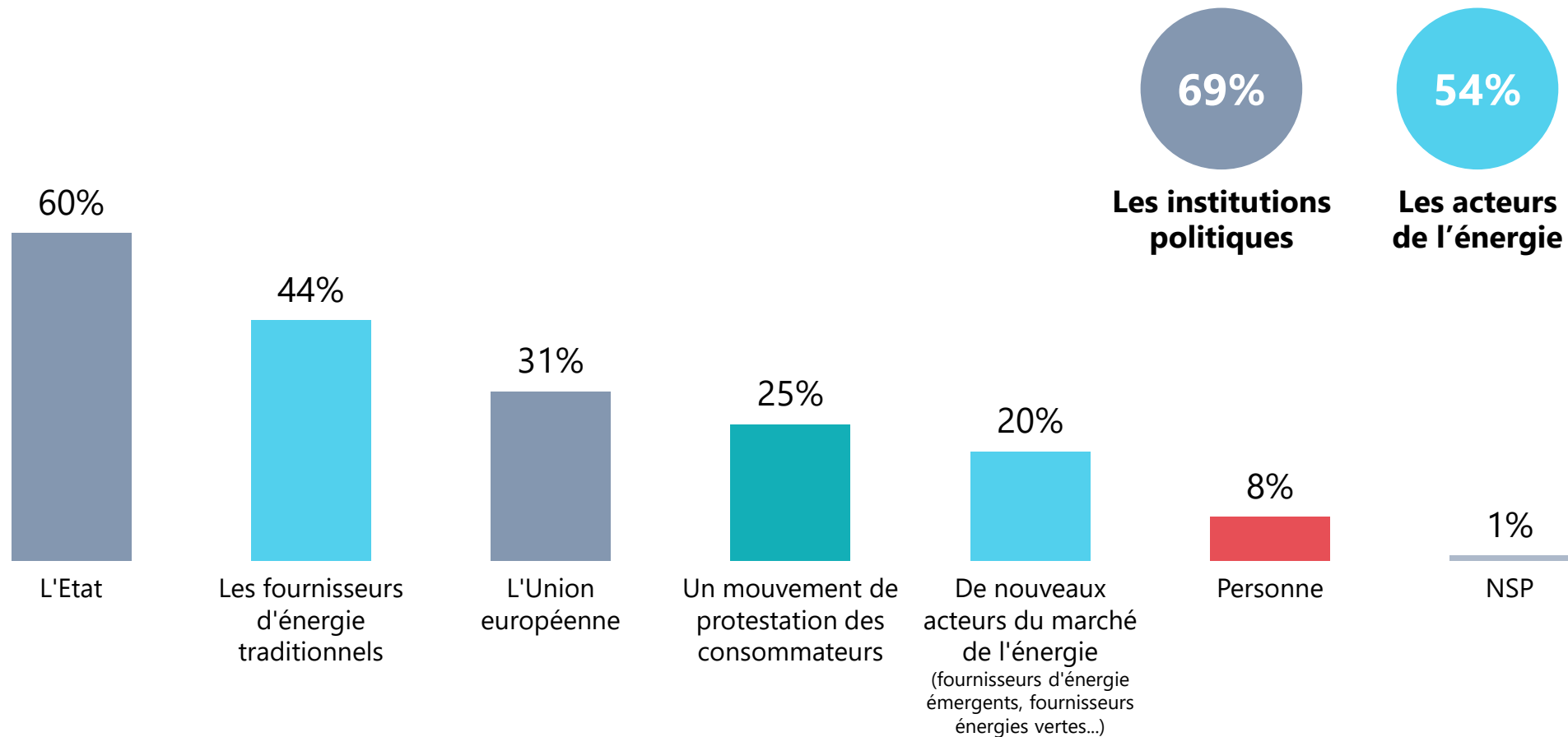
Les attentes des Français  
à l'égard des acteurs responsables  
des prix de l'énergie

# Les acteurs en capacité d'endiguer la hausse des prix de l'énergie



Q. Selon vous, parmi les acteurs suivants, lesquels seraient le plus capable d'arrêter la hausse des prix de l'énergie (électricité, gaz) ?

Plusieurs réponses possibles - Total supérieur à 100%



# Les acteurs en capacité d'endiguer la hausse des prix de l'énergie



Q. Selon vous, parmi les acteurs suivants, lesquels seraient le plus capable d'arrêter la hausse des prix de l'énergie (électricité, gaz) ?

Plusieurs réponses possibles - Total supérieur à 100%

	% Total	Sexe		Age					Revenu mensuel du foyer			Vit en...	
		Homme	Femme	18-24 ans	25-34 ans	35-49 ans	50-64 ans	65 ans et plus	Moins de 2000 €	2 000 à 3 499 €	3 500 € et plus	Maison	Appartement
<b>Sous-total Les institutions politiques</b>	<b>69%</b>	<b>69%</b>	<b>70%</b>	<b>78%</b>	<b>64%</b>	<b>73%</b>	<b>71%</b>	<b>64%</b>	<b>66%</b>	<b>72%</b>	<b>67%</b>	<b>67%</b>	<b>73%</b>
<i>L'Etat</i>	<b>60%</b>	59%	62%	75%	55%	66%	60%	53%	57%	64%	56%	59%	63%
<i>L'Union européenne</i>	<b>31%</b>	33%	30%	32%	29%	29%	34%	32%	27%	33%	32%	30%	35%
<b>Sous-total Les acteurs de l'énergie</b>	<b>54%</b>	<b>50%</b>	<b>57%</b>	<b>52%</b>	<b>58%</b>	<b>54%</b>	<b>56%</b>	<b>50%</b>	<b>54%</b>	<b>54%</b>	<b>50%</b>	<b>51%</b>	<b>58%</b>
<i>Les fournisseurs d'énergie traditionnels</i>	<b>44%</b>	42%	46%	38%	44%	43%	47%	44%	41%	46%	43%	42%	47%
<i>De nouveaux acteurs du marché de l'énergie (fournisseurs d'énergie émergents, fournisseurs énergies vertes...)</i>	<b>20%</b>	16%	24%	25%	26%	20%	20%	16%	23%	20%	18%	20%	22%
<i>Un mouvement de protestation des consommateurs</i>	<b>25%</b>	31%	20%	22%	23%	23%	23%	32%	26%	24%	28%	27%	22%
<b>Personne</b>	<b>8%</b>	<b>9%</b>	<b>6%</b>	<b>6%</b>	<b>7%</b>	<b>5%</b>	<b>8%</b>	<b>12%</b>	<b>7%</b>	<b>6%</b>	<b>12%</b>	<b>8%</b>	<b>6%</b>

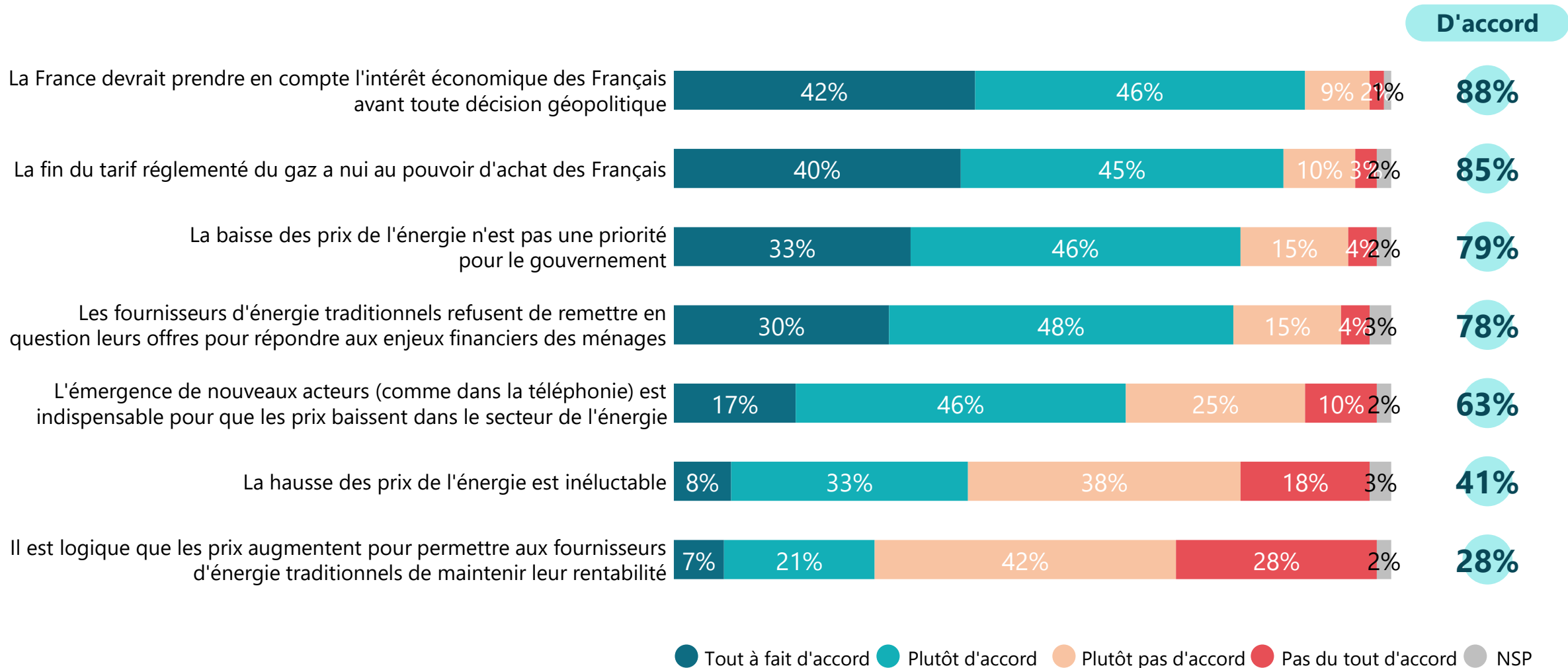




# Les opinions sur les tarifs de l'énergie



Q. Vous personnellement, êtes-vous d'accord ou pas d'accord avec chacune des affirmations suivantes ?





# Les opinions sur les tarifs de l'énergie



1008 personnes

Q. Vous personnellement, êtes-vous d'accord ou pas d'accord avec chacune des affirmations suivantes ?

	% D'accord	Sexe		Age					Revenu mensuel du foyer			Vit en...	
		Homme	Femme	18-24 ans	25-34 ans	35-49 ans	50-64 ans	65 ans et plus	Moins de 2000 €	2 000 à 3 499 €	3 500 € et plus	Maison	Appartement
La France devrait prendre en compte l'intérêt économique des Français avant toute décision géopolitique	<b>88%</b>	90%	87%	89%	81%	86%	92%	90%	90%	90%	86%	88%	88%
La fin du tarif réglementé du gaz a nui au pouvoir d'achat des Français	<b>85%</b>	85%	84%	90%	75%	85%	88%	85%	85%	82%	88%	84%	85%
La baisse des prix de l'énergie n'est pas une priorité pour le gouvernement	<b>79%</b>	76%	81%	80%	78%	77%	79%	79%	85%	76%	77%	80%	76%
Les fournisseurs d'énergie traditionnels refusent de remettre en question leurs offres pour répondre aux enjeux financiers des ménages	<b>78%</b>	76%	80%	80%	83%	76%	80%	77%	81%	81%	75%	80%	75%
L'émergence de nouveaux acteurs (comme dans la téléphonie) est indispensable pour que les prix baissent dans le secteur de l'énergie	<b>63%</b>	58%	67%	80%	74%	59%	61%	56%	69%	60%	60%	62%	64%
La hausse des prix de l'énergie est inéluctable	<b>41%</b>	39%	41%	60%	55%	40%	30%	35%	44%	40%	36%	39%	44%
Il est logique que les prix augmentent pour permettre aux fournisseurs d'énergie traditionnels de maintenir leur rentabilité	<b>28%</b>	29%	27%	51%	40%	29%	18%	19%	31%	28%	26%	27%	31%

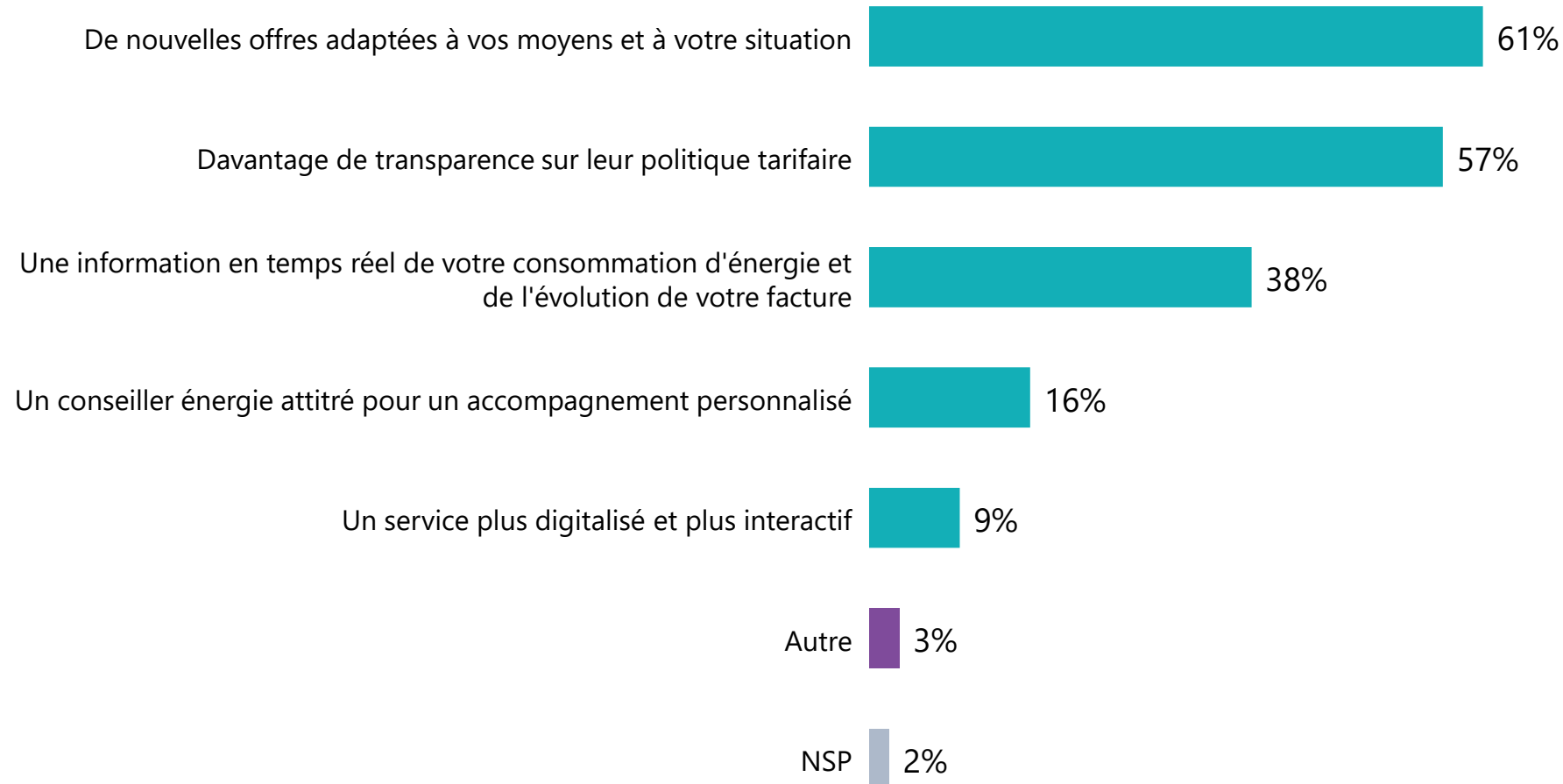


# Les attentes à l'égard des fournisseurs d'énergie



Q. Qu'attendez-vous de la part des fournisseurs d'énergie ?

Plusieurs réponses possibles - Total supérieur à 100%





# Les attentes à l'égard des fournisseurs d'énergie



Q. Qu'attendez-vous de la part des fournisseurs d'énergie ?

Plusieurs réponses possibles - Total supérieur à 100%

	% Total	Sexe		Age					Revenu mensuel du foyer			Vit en...	
		Homme	Femme	18-24 ans	25-34 ans	35-49 ans	50-64 ans	65 ans et plus	Moins de 2000 €	2 000 à 3 499 €	3 500 € et plus	Maison	Appartement
De nouvelles offres adaptées à vos moyens et à votre situation	<b>61%</b>	55%	66%	70%	64%	59%	67%	51%	65%	61%	54%	60%	64%
Davantage de transparence sur leur politique tarifaire	<b>57%</b>	59%	55%	39%	50%	55%	64%	63%	50%	55%	70%	58%	56%
Une information en temps réel de votre consommation d'énergie et de l'évolution de votre facture	<b>38%</b>	37%	39%	42%	47%	41%	29%	38%	36%	40%	39%	39%	37%
Un conseiller énergie attitré pour un accompagnement personnalisé	<b>16%</b>	15%	18%	16%	22%	16%	17%	13%	18%	17%	16%	17%	14%
Un service plus digitalisé et plus interactif	<b>9%</b>	10%	9%	17%	14%	10%	8%	5%	12%	10%	7%	9%	10%
Autre	<b>3%</b>	4%	3%	1%	2%	4%	2%	6%	4%	2%	4%	3%	4%

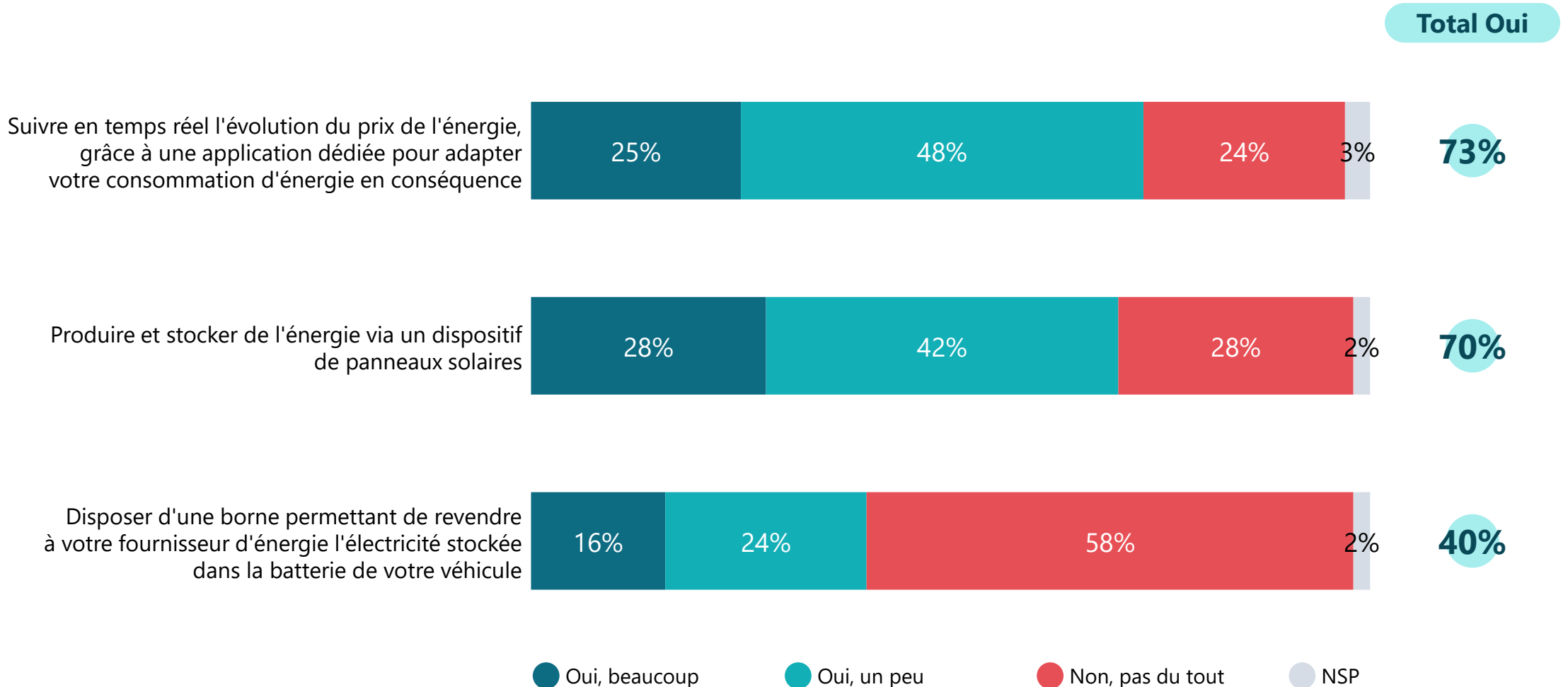


# Les moyens de réduire la facture d'électricité



1008 personnes

Q. Selon vous, chacune des initiatives suivantes pourrait-elle contribuer à réduire durablement votre facture d'électricité ?





# Les moyens de réduire la facture d'électricité



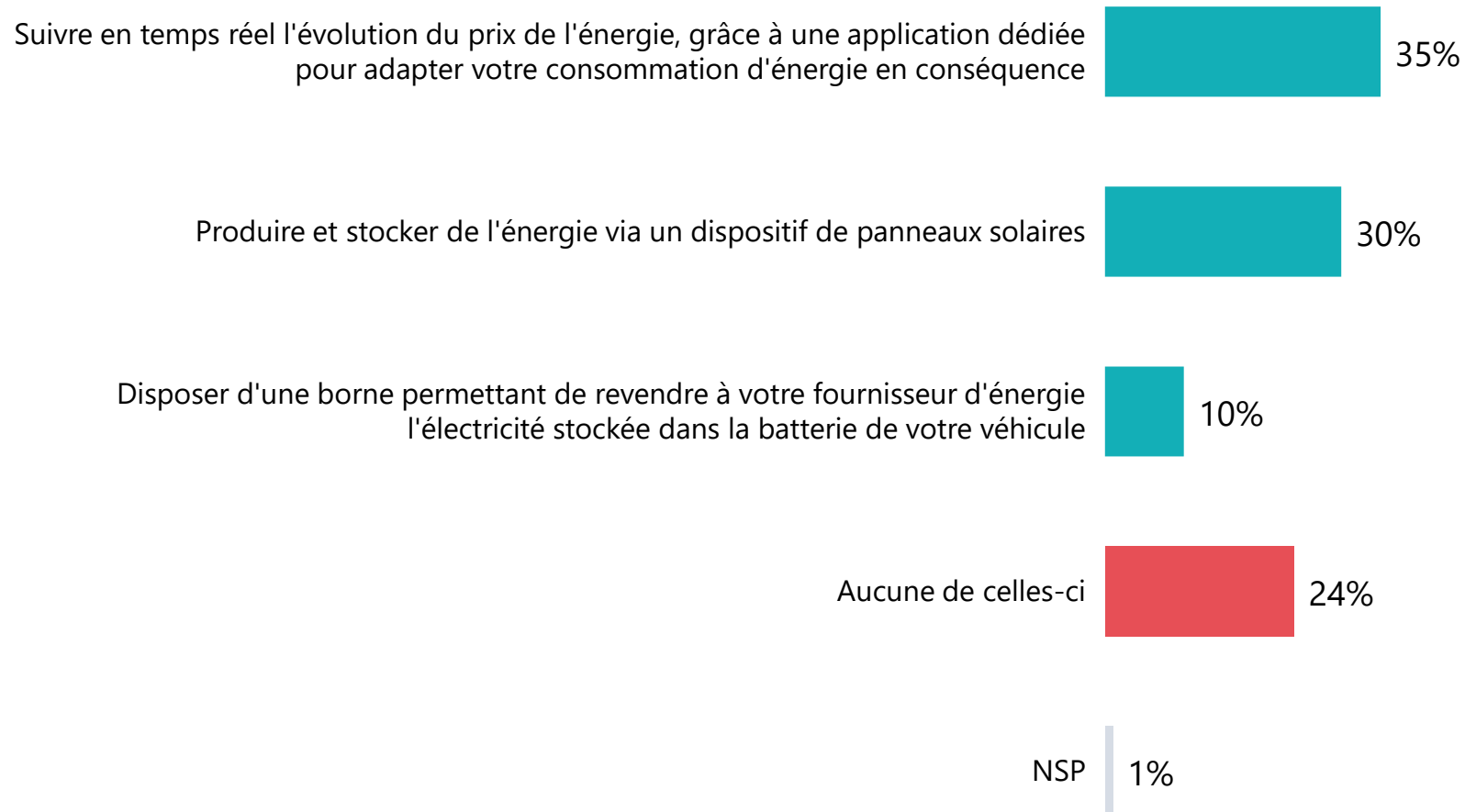
Q. Selon vous, chacune des initiatives suivantes pourrait-elle contribuer à réduire durablement votre facture d'électricité ?

	% Oui	Sexe		Age					Revenu mensuel du foyer			Vit en...	
		Homme	Femme	18-24 ans	25-34 ans	35-49 ans	50-64 ans	65 ans et plus	Moins de 2000 €	2 000 à 3 499 €	3 500 € et plus	Maison	Appartement
Suivre en temps réel l'évolution du prix de l'énergie, grâce à une application dédiée pour adapter votre consommation d'énergie en conséquence	<b>73%</b>	75%	71%	90%	72%	73%	71%	68%	66%	72%	79%	74%	70%
Produire et stocker de l'énergie via un dispositif de panneaux solaires	<b>70%</b>	71%	69%	86%	79%	74%	68%	57%	72%	67%	73%	74%	61%
Disposer d'une borne permettant de revendre à votre fournisseur d'énergie l'électricité stockée dans la batterie de votre véhicule	<b>40%</b>	37%	43%	68%	66%	46%	30%	18%	44%	41%	35%	41%	39%

# “ La solution préférée pour réduire sa facture d'électricité



Q. Et parmi les initiatives suivantes, quelle est celle que vous seriez le plus susceptible d'utiliser ?



# “ La solution préférée pour réduire sa facture d'électricité



Q. Et parmi les initiatives suivantes, quelle est celle que vous seriez le plus susceptible d'utiliser ?

	% Total	Sexe		Age					Revenu mensuel du foyer			Vit en...	
		Homme	Femme	18-24 ans	25-34 ans	35-49 ans	50-64 ans	65 ans et plus	Moins de 2000 €	2 000 à 3 499 €	3 500 € et plus	Maison	Appartement
Suivre en temps réel l'évolution du prix de l'énergie, grâce à une application dédiée pour adapter votre consommation d'énergie en conséquence	<b>35%</b>	32%	38%	44%	38%	31%	36%	34%	31%	39%	39%	32%	42%
Produire et stocker de l'énergie via un dispositif de panneaux solaires	<b>30%</b>	32%	28%	23%	31%	36%	31%	26%	25%	28%	36%	36%	18%
Disposer d'une borne permettant de revendre à votre fournisseur d'énergie l'électricité stockée dans la batterie de votre véhicule	<b>10%</b>	11%	10%	15%	17%	12%	5%	7%	15%	11%	6%	10%	11%
Aucune de celles-ci	<b>24%</b>	24%	23%	18%	14%	20%	26%	32%	28%	21%	19%	21%	28%





## RENDRE LE MONDE INTELLIGIBLE POUR AGIR AUJOURD'HUI ET IMAGINER DEMAIN

# WE ARE DIGITAL !

**Fondé en 2000 sur cette idée radicalement innovante pour l'époque, OpinionWay a été précurseur dans le renouvellement des pratiques de la profession des études marketing et d'opinion.**

Forte d'une croissance continue depuis sa création, l'entreprise n'a eu de cesse de s'ouvrir vers de nouveaux horizons pour mieux adresser toutes les problématiques marketing et sociétales, en intégrant à ses méthodologies le Social Média Intelligence, l'exploitation de la smart data, les dynamiques créatives de co-construction, les approches communautaires et le storytelling.

Aujourd'hui OpinionWay poursuit sa dynamique de croissance en s'implantant géographiquement sur des zones à fort potentiel que sont l'Europe de l'Est et l'Afrique.

**C'est la mission qui anime les collaborateurs d'OpinionWay et qui fonde la relation qu'ils tissent avec leurs clients.**

Le plaisir ressenti à apporter les réponses aux questions qu'ils se posent, à réduire l'incertitude sur les décisions à prendre, à tracker les insights pertinents et à co-construire les solutions d'avenir, nourrit tous les projets sur lesquels ils interviennent.

Cet enthousiasme associé à un véritable goût pour l'innovation et la transmission expliquent que nos clients expriment une haute satisfaction après chaque collaboration - 8,9/10, et un fort taux de recommandation – 3,88/4.

Le plaisir, l'engagement et la stimulation intellectuelle sont les trois mantras de nos interventions.





## RESTONS CONNECTÉS !

[www.opinion-way.com](http://www.opinion-way.com)



### Envie d'aller plus loin ?

Recevez chaque semaine nos derniers résultats d'études dans votre boîte mail en vous abonnant à notre

[newsletter !](#)

# “*opinion*way”

15 place de la République  
75003 Paris

PARIS  
CASABLANCA  
ALGER  
VARSOVIE  
ABIDJAN

Votre contact

### Frédéric Micheau

Directeur général adjoint  
Directeur du Pôle opinion

Tel. +33 1 81 81 83 00  
[fmicheau@opinion-way.com](mailto:fmicheau@opinion-way.com)