



Les Français et la musique dans les territoires

Novembre 2021

“opinionway

15 place de la République 75003 Paris



ESOMAR
member



Frédéric Micheau

Directeur général adjoint

Directeur des études d'opinion

Tel: 01 81 81 83 00

fmicheau@opinion-way.com

“ LA MÉTHODOLOGIE

“opinionway



La méthodologie



Echantillon de **2001 personnes** représentatif de la population française âgée de 18 ans et plus.

L'échantillon a été constitué selon **la méthode des quotas**, au regard des critères de sexe, d'âge, de catégorie socioprofessionnelle, de catégorie d'agglomération et de région de résidence.



L'échantillon a été interrogé par **questionnaire auto-administré en ligne sur système CAWI** (Computer Assisted Web Interview).



Les interviews ont été réalisées du **27 octobre au 3 novembre 2021**.

Pour les remercier de leur participation, les panélistes ont touché des incentives ou ont fait un don à l'association proposée de leur choix.



OpinionWay a réalisé cette enquête en appliquant les procédures et règles de la **norme ISO 20252**.



Les résultats de ce sondage doivent être lus en tenant compte des **marges d'incertitude** : 0,9 à 2,2 points au plus pour un échantillon de 2000 répondants.

Toute publication totale ou partielle doit impérativement utiliser la mention complète suivante :

« Sondage OpinionWay pour la Sacem »

et aucune reprise de l'enquête ne pourra être dissociée de cet intitulé.



Le profil des personnes interrogées

Population française âgée de 18 ans et plus.

Source : INSEE, Bilan démographique



	Sexe	%
	Hommes	48%
	Femmes	52%



	Age	%
	18-24 ans	10%
	25-34 ans	16%
	35-49 ans	25%
	50-64 ans	25%
	65 ans et plus	24%



	Région	%
	Ile-de-France	19%
	Nord ouest	23%
	Nord est	22%
	Sud ouest	11%
	Sud est	25%



	Activité professionnelle	%
	Agriculteurs	1%
	Catégories socioprofessionnelles supérieures	27%
	Artisans / Commerçants / Chefs d'entreprise	4%
	Professions libérales / Cadres	9%
	Professions intermédiaires	14%
	Catégories populaires	29%
	Employés	16%
	Ouvriers	13%
	Inactifs	43%
	Retraités	26%
	Autres inactifs	17%



	Taille d'agglomération	%
	Une commune rurale	23%
	De 2000 à 19 999 habitants	17%
	De 20 000 à 99 999 habitants	13%
	100 000 habitants et plus	30%
	Agglomération parisienne	17%

“ LES RÉSULTATS

“opinionway

01



La place de la musique dans la vie des Français

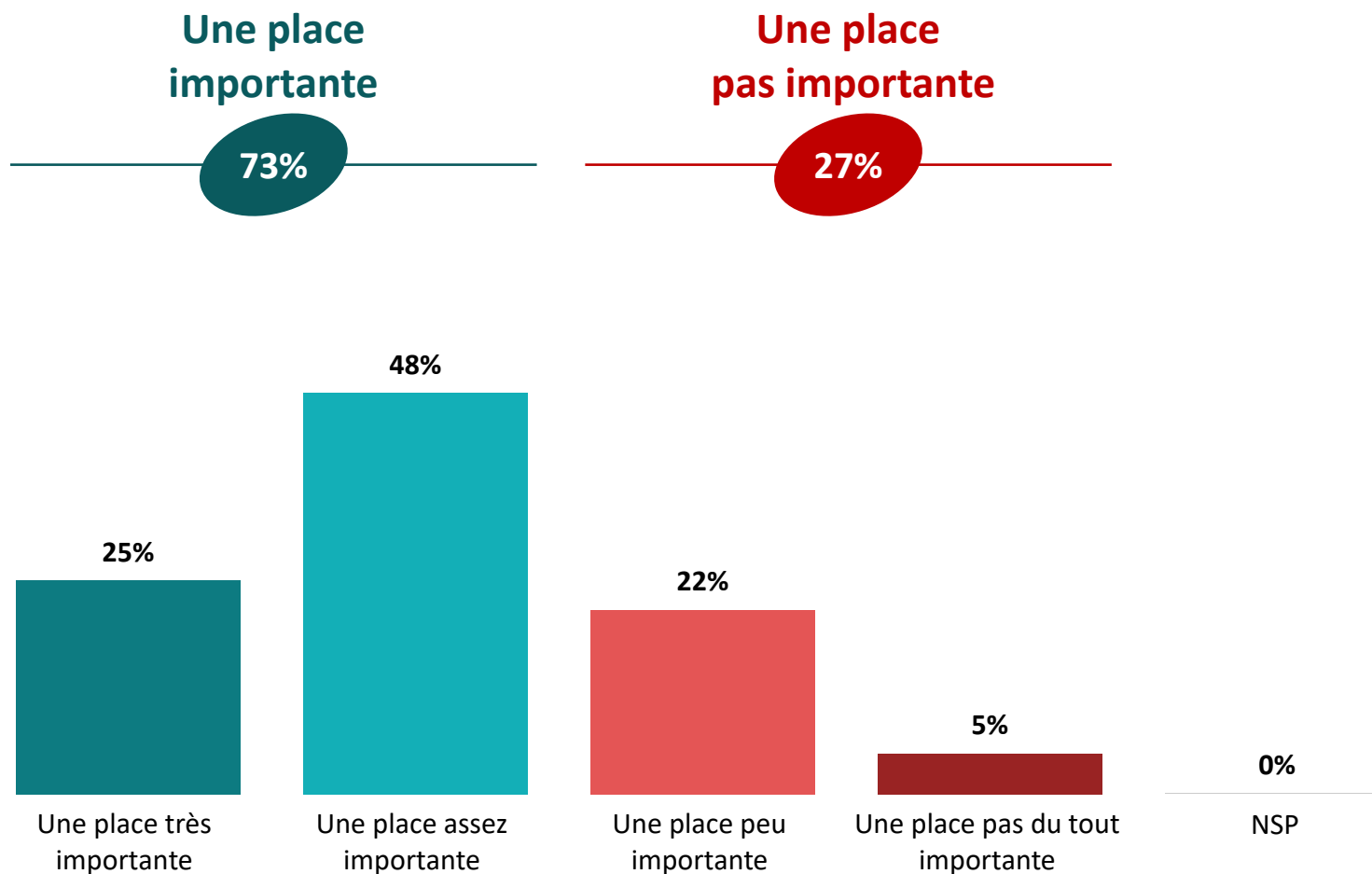
“opinionway



La place de la musique dans la vie des Français



Q. Quelle place la musique occupe-t-elle dans votre vie ?





La place de la musique dans la vie des Français

Q. Quelle place la musique occupe-t-elle dans votre vie ?



	% Total	Sexe		Âge					Statut		
		Homme	Femme	18-24 ans	25-34 ans	35-49 ans	50-64 ans	65 ans et plus	CSP+	CSP-	Inactif
Sous-Total important	73%	72%	75%	84%	78%	77%	72%	62%	76%	80%	67%
...Une place très importante	25%	26%	25%	37%	37%	28%	21%	15%	30%	29%	19%
...Une place assez importante	48%	46%	50%	47%	41%	49%	51%	47%	46%	51%	48%
Sous-Total pas important	27%	28%	25%	16%	22%	23%	28%	37%	24%	20%	33%
...Une place peu importante	22%	22%	21%	11%	18%	19%	23%	31%	19%	17%	26%
...Une place pas du tout importante	5%	6%	4%	5%	4%	4%	5%	6%	5%	3%	7%



La place de la musique dans la vie des Français

Q. Quelle place la musique occupe-t-elle dans votre vie ?



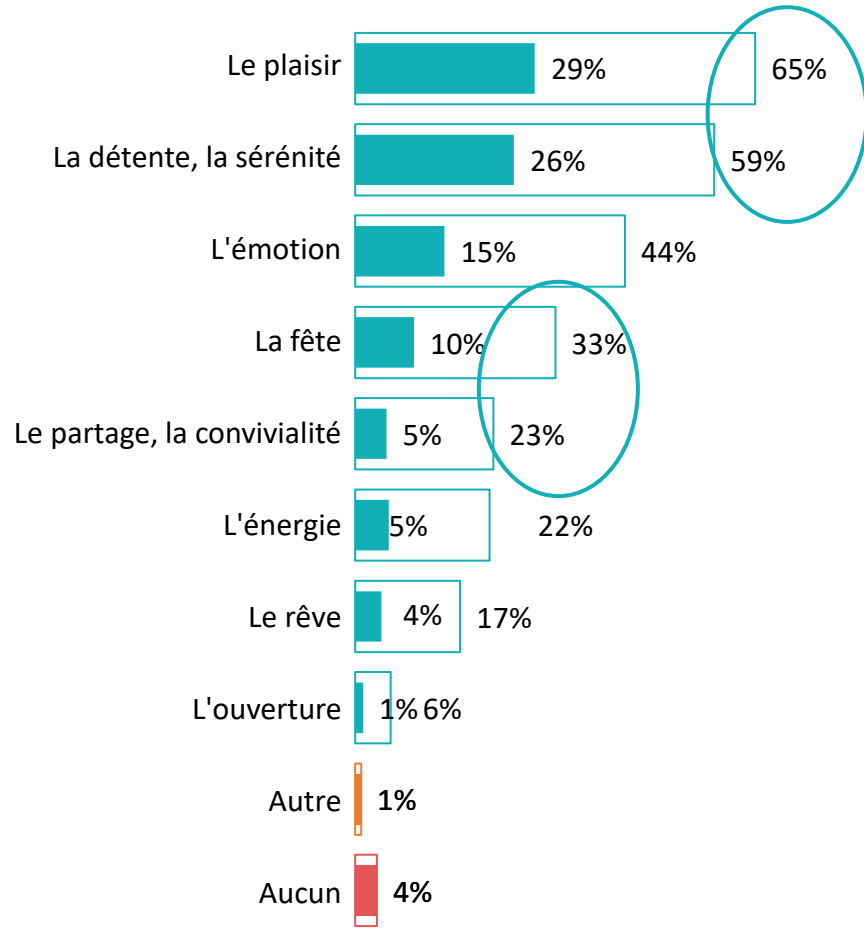
	% Total	Catégorie d'agglomération				
		Moins de 2 000 habitants	2 000 à 20 000 habitants	20 000 à 100 000 habitants	Plus de 100 000 habitants	Agglomération parisienne
Sous-Total important	73%	72%	72%	74%	77%	71%
...Une place très importante	25%	26%	22%	23%	28%	27%
...Une place assez importante	48%	46%	50%	51%	49%	44%
Sous-Total pas important	27%	28%	28%	26%	23%	29%
...Une place peu importante	22%	23%	24%	21%	19%	24%
...Une place pas du tout importante	5%	5%	4%	5%	4%	5%



Les évocations associées à la musique

Q. Parmi la liste suivante, quels sont les mots qui s'appliquent le mieux à ce que représente la musique pour vous ?

Plusieurs réponses possibles, total supérieur à 100%



Nombre moyen de réponses

3

En premier

Total



Les évocations associées à la musique

Q. Parmi la liste suivante, quels sont les mots qui s'appliquent le mieux à ce que représente la musique pour vous ?

Plusieurs réponses possibles, total supérieur à 100%



	% Total	Sexe		Âge					Statut		
		Homme	Femme	18-24 ans	25-34 ans	35-49 ans	50-64 ans	65 ans et plus	CSP+	CSP-	Inactif
Le plaisir	65%	66%	65%	59%	57%	65%	71%	68%	64%	66%	67%
La détente, la sérénité	59%	60%	58%	52%	51%	56%	65%	63%	58%	55%	61%
L'émotion	44%	41%	47%	44%	42%	41%	43%	49%	46%	42%	45%
La fête	33%	31%	34%	38%	38%	38%	28%	27%	34%	35%	30%
Le partage, la convivialité	23%	22%	23%	17%	29%	23%	19%	23%	22%	23%	23%
L'énergie	22%	19%	24%	31%	30%	30%	21%	6%	29%	28%	13%
Le rêve	17%	18%	17%	22%	18%	16%	14%	19%	15%	17%	18%
L'ouverture	6%	7%	5%	9%	9%	6%	6%	2%	8%	7%	4%
Autre	1%	2%	1%	1%	1%	1%	1%	1%	1%	1%	1%
Aucun	4%	4%	3%	4%	4%	4%	2%	4%	2%	3%	4%



Les évocations associées à la musique

Q. Parmi la liste suivante, quels sont les mots qui s'appliquent le mieux à ce que représente la musique pour vous ?

Plusieurs réponses possibles, total supérieur à 100%

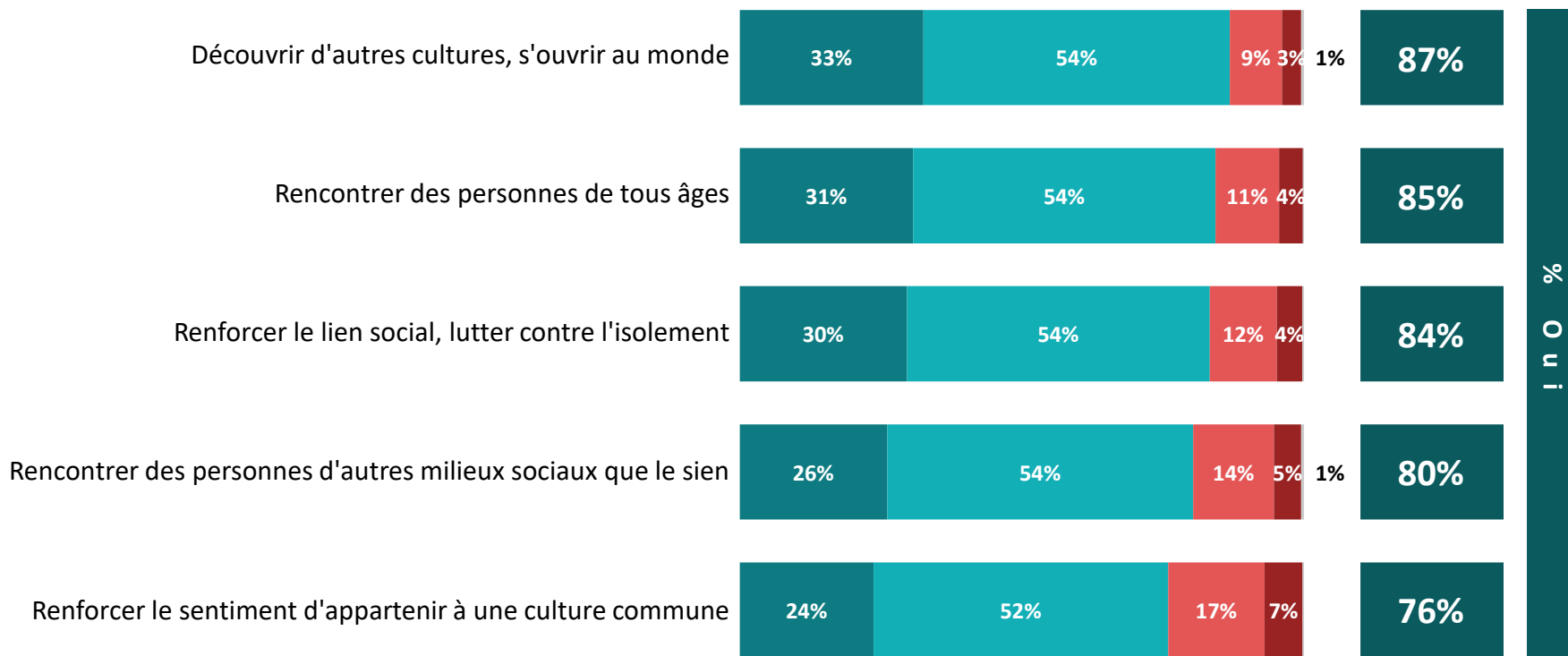


	% Total	Catégorie d'agglomération				
		Moins de 2 000 habitants	2 000 à 20 000 habitants	20 000 à 100 000 habitants	Plus de 100 000 habitants	Agglomération parisienne
Le plaisir	65%	66%	68%	62%	69%	58%
La détente, la sérénité	59%	59%	59%	64%	57%	58%
L'émotion	44%	38%	44%	45%	46%	47%
La fête	33%	37%	35%	32%	31%	28%
Le partage, la convivialité	23%	25%	17%	25%	23%	23%
L'énergie	22%	22%	22%	18%	21%	25%
Le rêve	17%	13%	19%	16%	18%	21%
L'ouverture	6%	7%	3%	7%	6%	6%
Autre	1%	1%	1%	2%	1%	1%
Aucun	4%	4%	3%	3%	4%	4%



L'apport de l'expérience collective de la musique fortement reconnu

Q. Selon vous, l'expérience collective de la musique (concerts, manifestations musicales, jouer ou écouter de la musique à plusieurs etc...) permet-elle de...



i n o %



L'apport de l'expérience collective de la musique

Q. Selon vous, l'expérience collective de la musique (concerts, manifestations musicales, jouer ou écouter de la musique à plusieurs etc...) permet-elle de...



	% Oui	Sexe		Âge					Statut		
		Homme	Femme	18-24 ans	25-34 ans	35-49 ans	50-64 ans	65 ans et plus	CSP+	CSP-	Inactif
Découvrir d'autres cultures, s'ouvrir au monde	87%	84%	89%	86%	85%	86%	88%	88%	88%	86%	87%
Rencontrer des personnes de tous âges	85%	83%	86%	78%	82%	86%	87%	85%	83%	87%	84%
Renforcer le lien social, lutter contre l'isolement	84%	82%	85%	83%	80%	85%	81%	85%	83%	84%	84%
Rencontrer des personnes d'autres milieux sociaux que le sien	80%	80%	81%	77%	82%	83%	81%	78%	79%	83%	79%
Renforcer le sentiment d'appartenir à une culture commune	76%	74%	78%	78%	73%	78%	73%	78%	78%	76%	76%



L'apport de l'expérience collective de la musique

Q. Selon vous, l'expérience collective de la musique (concerts, manifestations musicales, jouer ou écouter de la musique à plusieurs etc...) permet-elle de...



	% Oui	Catégorie d'agglomération				
		Moins de 2 000 habitants	2 000 à 20 000 habitants	20 000 à 100 000 habitants	Plus de 100 000 habitants	Agglomération parisienne
Découvrir d'autres cultures, s'ouvrir au monde	87%	86%	88%	89%	87%	87%
Rencontrer des personnes de tous âges	85%	83%	87%	86%	85%	82%
Renforcer le lien social, lutter contre l'isolement	84%	83%	84%	84%	85%	80%
Rencontrer des personnes d'autres milieux sociaux que le sien	80%	81%	77%	82%	83%	76%
Renforcer le sentiment d'appartenir à une culture commune	76%	73%	72%	77%	79%	76%



02



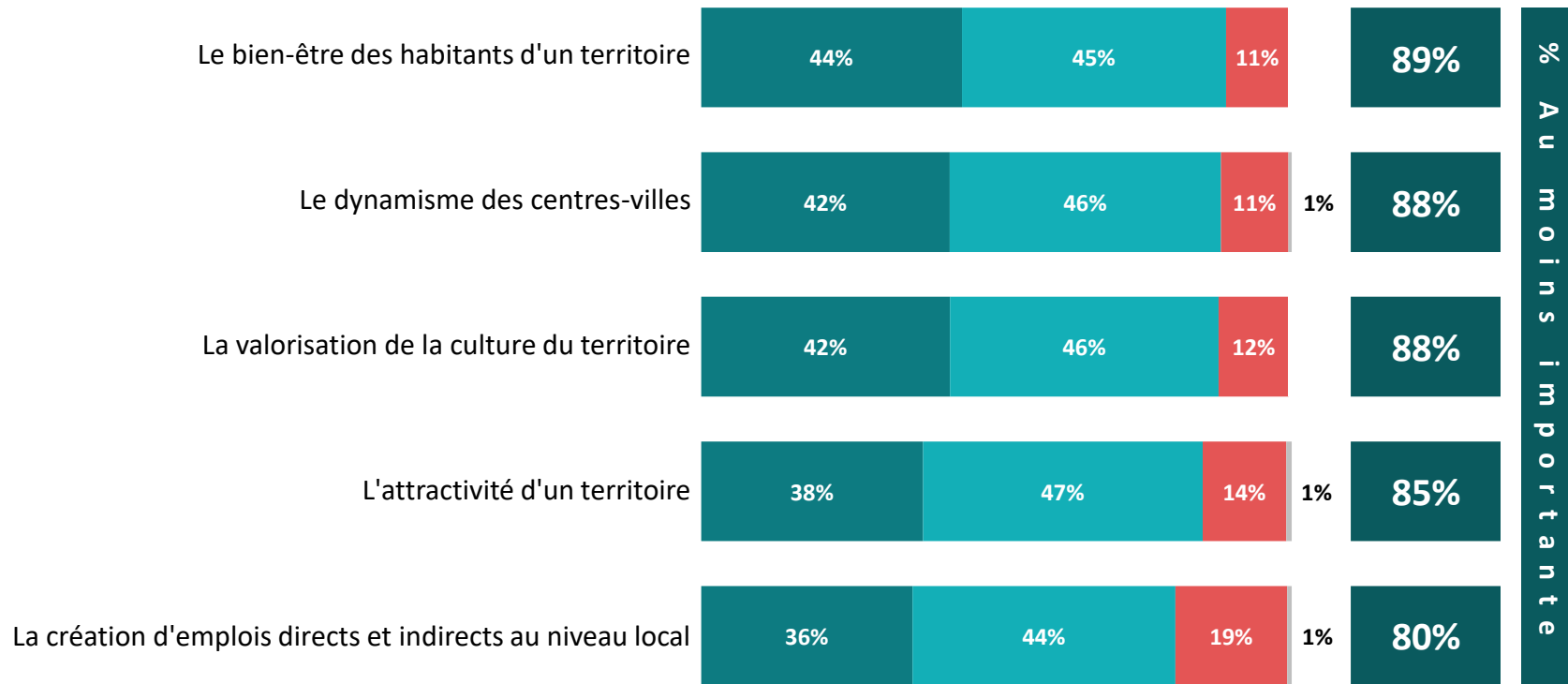
Le rôle de la musique dans les territoires, et les inégalités d'accès selon le lieu de vie

“opinionway



L'importance des activités liées à la musique pour les habitants et les territoires

Q. D'après vous, les activités liées à la musique sont-elles essentielles, importantes mais pas essentielles, ou secondaire pour...





L'importance des activités liées à la musique pour les habitants et les territoires

Q. D'après vous, les activités liées à la musique sont-elles essentielles, importantes mais pas essentielles, ou secondaire pour...



	% Au moins importante	Sexe		Âge					Statut		
		Homme	Femme	18-24 ans	25-34 ans	35-49 ans	50-64 ans	65 ans et plus	CSP+	CSP-	Inactif
Le bien-être des habitants d'un territoire	89%	87%	90%	92%	88%	89%	89%	87%	92%	87%	87%
Le dynamisme des centres-villes	88%	85%	91%	88%	87%	91%	86%	87%	89%	89%	87%
La valorisation de la culture du territoire	88%	85%	90%	86%	86%	88%	88%	90%	90%	87%	87%
L'attractivité d'un territoire	85%	82%	88%	87%	87%	86%	85%	82%	88%	86%	83%
La création d'emplois directs et indirects au niveau local	80%	76%	85%	84%	83%	82%	80%	76%	80%	83%	78%



L'importance des activités liées à la musique pour les habitants et les territoires

Q. D'après vous, les activités liées à la musique sont-elles essentielles, importantes mais pas essentielles, ou secondaire pour...

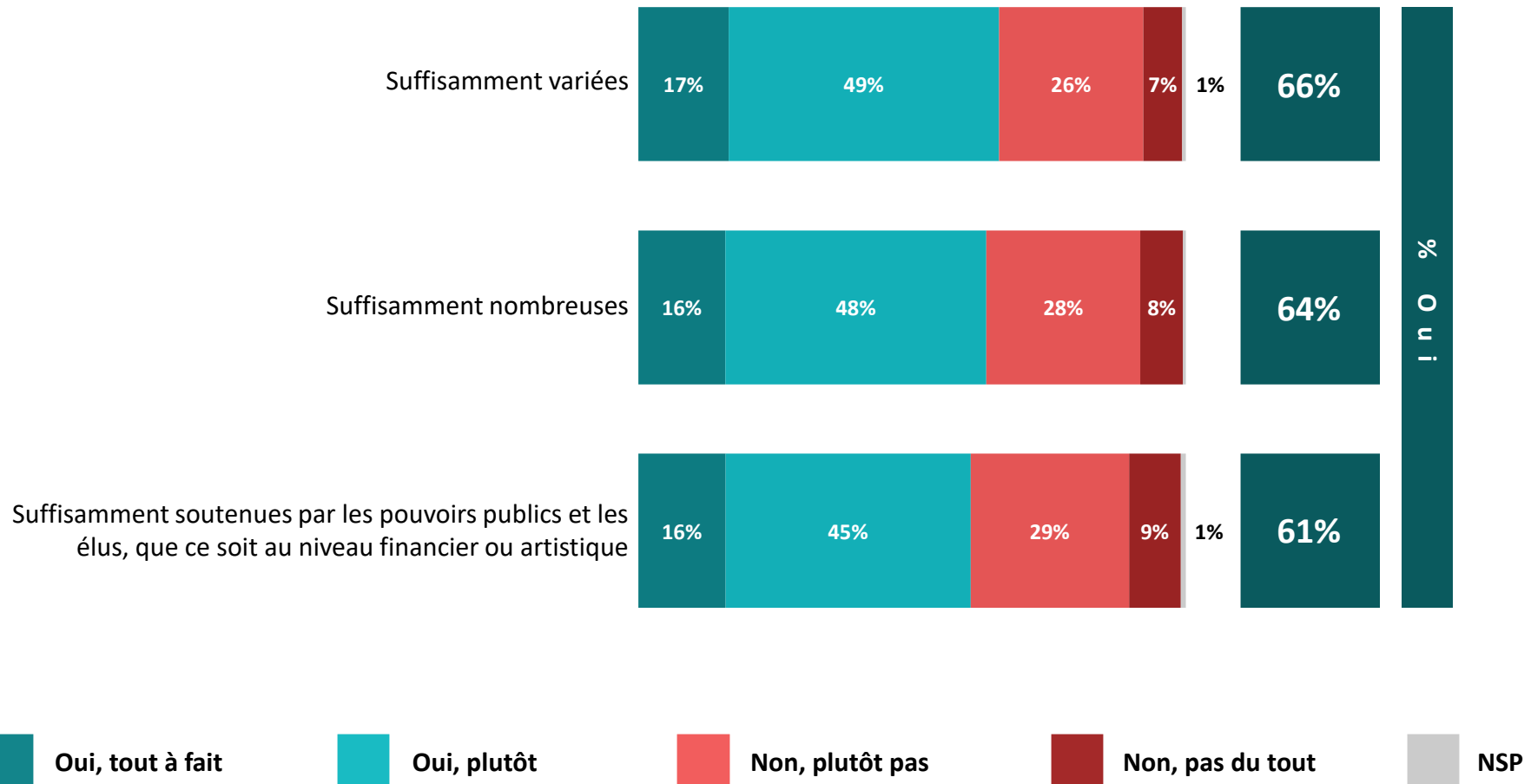


	% Au moins importante	Catégorie d'agglomération				
		Moins de 2 000 habitants	2 000 à 20 000 habitants	20 000 à 100 000 habitants	Plus de 100 000 habitants	Agglomération parisienne
Le bien-être des habitants d'un territoire	89%	88%	88%	89%	89%	89%
Le dynamisme des centres-villes	88%	88%	86%	88%	90%	87%
La valorisation de la culture du territoire	88%	88%	86%	91%	88%	86%
L'attractivité d'un territoire	85%	85%	82%	85%	87%	85%
La création d'emplois directs et indirects au niveau local	80%	78%	76%	81%	83%	83%



Le nombre et la variété des activités musicales au sein des territoires

Q. Dans le territoire où vous vivez, les activités en lien avec la musique (concerts, spectacles et événements musicaux, cours de musique...) sont-elles selon vous...





Le nombre et la variété des activités musicales au sein des territoires

Q. Dans le territoire où vous vivez, les activités en lien avec la musique (concerts, spectacles et événements musicaux, cours de musique...) sont-elles selon vous...



	% Oui	Sexe		Âge					Statut		
		Homme	Femme	18-24 ans	25-34 ans	35-49 ans	50-64 ans	65 ans et plus	CSP+	CSP-	Inactif
Suffisamment variées	66%	67%	64%	62%	60%	70%	65%	68%	70%	65%	65%
Suffisamment nombreuses	64%	64%	62%	56%	59%	66%	63%	68%	69%	61%	63%
Suffisamment soutenues par les pouvoirs publics et les élus, que ce soit au niveau financier ou artistique	61%	62%	60%	58%	52%	66%	59%	64%	62%	62%	60%

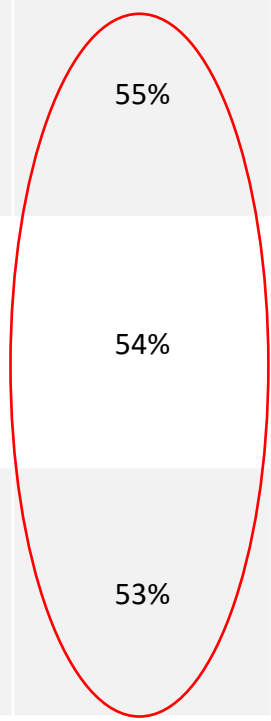


Le nombre et la variété des activités musicales au sein des territoires, inégalement perçus selon les territoires



Q. Dans le territoire où vous vivez, les activités en lien avec la musique (concerts, spectacles et événements musicaux, cours de musique...) sont-elles selon vous...

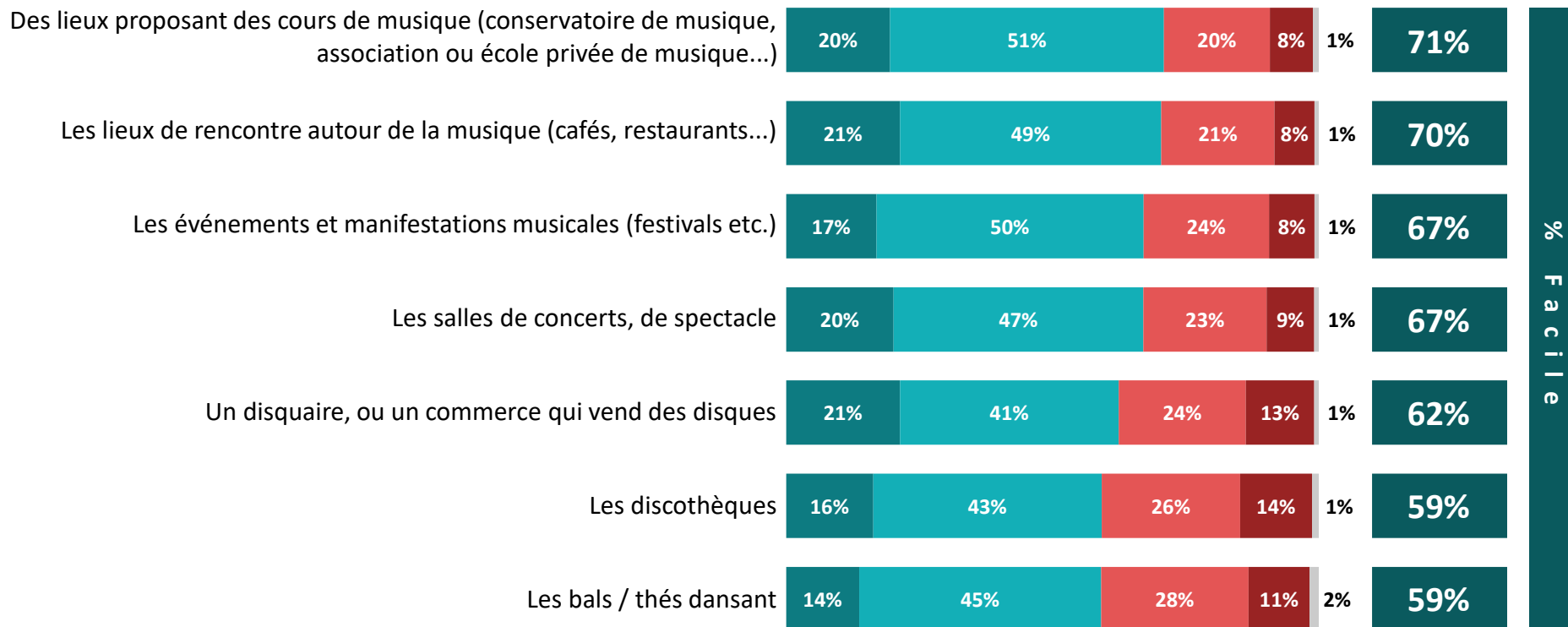
	% Oui	Catégorie d'agglomération				
		Moins de 2 000 habitants	2 000 à 20 000 habitants	20 000 à 100 000 habitants	Plus de 100 000 habitants	Agglomération parisienne
Suffisamment variées	66%	55%	62%	62%	74%	73%
Suffisamment nombreuses	64%	54%	59%	59%	71%	71%
Suffisamment soutenues par les pouvoirs publics et les élus, que ce soit au niveau financier ou artistique	61%	53%	59%	57%	66%	67%





L'accès aux lieux proposant de la musique

Q. En termes de localisation, compte tenu du territoire où vous vivez, avez-vous un accès facile ou difficile aux lieux suivants qui proposent de la musique... ?



% Facile





L'accès aux lieux proposant de la musique

Q. En termes de localisation, compte tenu du territoire où vous vivez, avez-vous un accès facile ou difficile aux lieux suivants qui proposent de la musique... ?



	% Facile	Sexe		Âge					Statut		
		Homme	Femme	18-24 ans	25-34 ans	35-49 ans	50-64 ans	65 ans et plus	CSP+	CSP-	Inactif
Des lieux proposant des cours de musique	71%	71%	71%	65%	69%	73%	72%	70%	77%	71%	67%
Les lieux de rencontre autour de la musique	70%	70%	70%	76%	70%	77%	72%	60%	76%	76%	63%
Les événements et manifestations musicales	67%	70%	65%	64%	65%	71%	67%	65%	73%	68%	63%
Les salles de concerts, de spectacle	67%	69%	65%	69%	66%	70%	64%	67%	72%	66%	66%
Un disquaire, ou un commerce qui vend des disques	62%	63%	61%	56%	62%	65%	64%	61%	67%	64%	59%
Les discothèques	59%	60%	58%	62%	65%	67%	58%	47%	69%	61%	51%
Les bals / thés dansant	59%	61%	57%	57%	61%	63%	61%	52%	65%	61%	53%



L'accès aux lieux proposant de la musique, inégal selon les territoires, inégalement perçu selon les territoires



Q. En termes de localisation, compte tenu du territoire où vous vivez, avez-vous un accès facile ou difficile aux lieux suivants qui proposent de la musique... ?

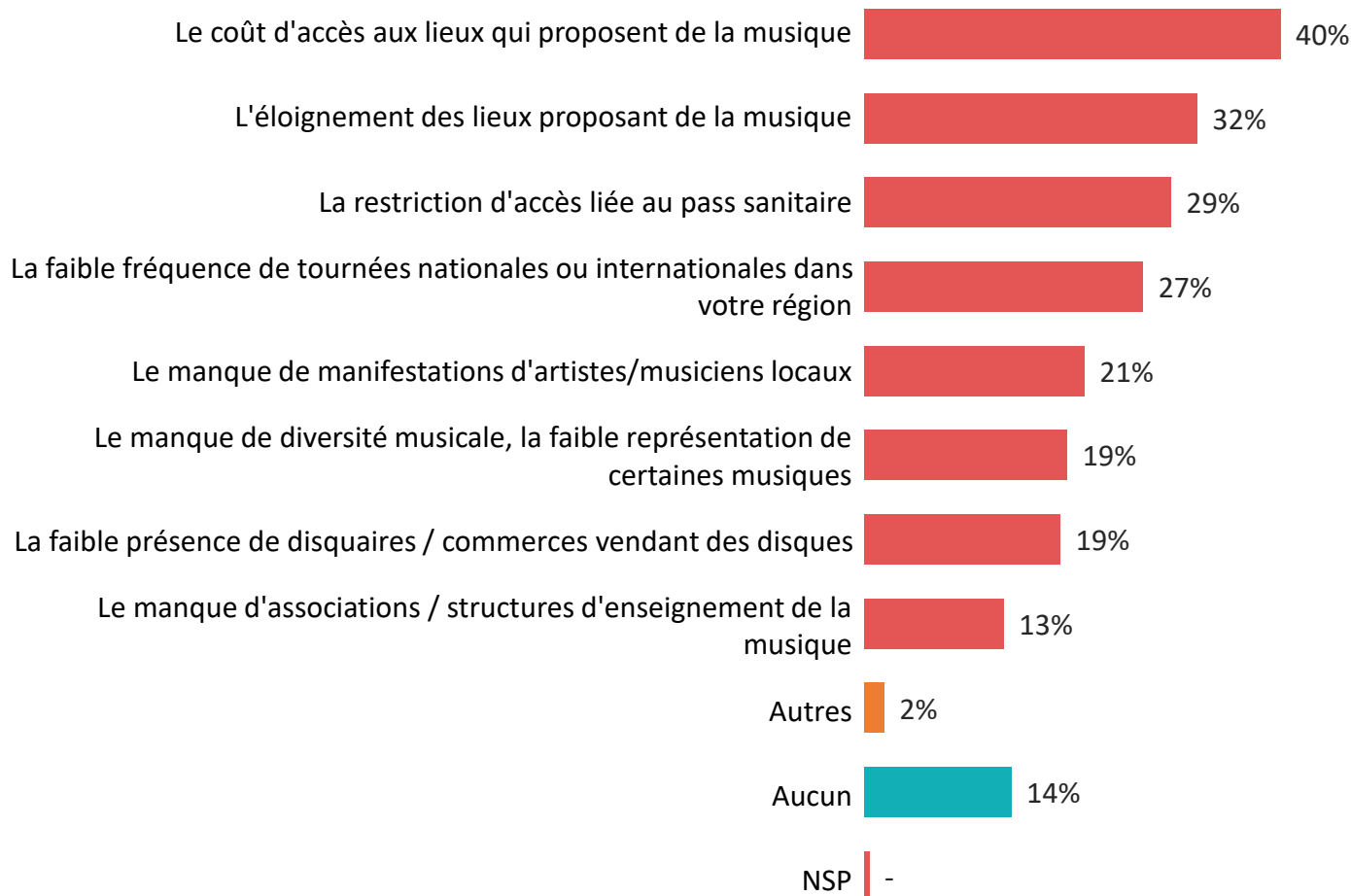
	% Facile	Catégorie d'agglomération				
		Moins de 2 000 habitants	2 000 à 20 000 habitants	20 000 à 100 000 habitants	Plus de 100 000 habitants	Agglomération parisienne
Des lieux proposant des cours de musique	71%	56%	63%	76%	79%	81%
Les lieux de rencontre autour de la musique	70%	60%	65%	75%	80%	71%
Les événements et manifestations musicales	67%	54%	63%	69%	75%	73%
Les salles de concerts, de spectacle	67%	49%	58%	69%	79%	78%
Un disquaire, ou un commerce qui vend des disques	62%	50%	50%	67%	75%	66%
Les discothèques	59%	47%	50%	67%	73%	57%
Les bals / thés dansant	59%	50%	53%	64%	65%	63%



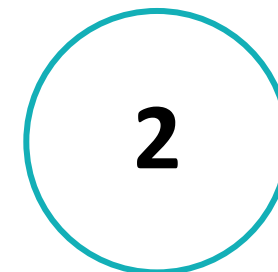
Les freins pour l'accès aux activités musicales

Q. Quels sont selon vous les principaux freins pour l'accès à des activités avec la musique dans le territoire où vous vivez... ?

Plusieurs réponses possibles, total supérieur à 100%



Nombre moyen de réponses



2



Les freins pour l'accès aux activités musicales

Q. Quels sont selon vous les principaux freins pour l'accès à des activités avec la musique dans le territoire où vous vivez... ?

Plusieurs réponses possibles, total supérieur à 100%



	% Total	Sexe		Âge					Statut		
		Homme	Femme	18-24 ans	25-34 ans	35-49 ans	50-64 ans	65 ans et plus	CSP+	CSP-	Inactif
Le coût d'accès aux lieux qui proposent de la musique	40%	36%	43%	35%	37%	41%	42%	40%	39%	40%	40%
L'éloignement des lieux proposant de la musique	32%	32%	32%	27%	29%	28%	36%	35%	27%	33%	35%
La restriction d'accès liée au pass sanitaire	29%	28%	30%	32%	31%	29%	29%	27%	28%	29%	30%
La faible fréquence de tournées nationales ou internationales dans votre région	27%	28%	25%	23%	18%	22%	30%	35%	25%	23%	30%
Le manque de manifestations d'artistes/musiciens locaux	21%	22%	20%	17%	19%	22%	22%	22%	21%	22%	20%
Le manque de diversité musicale, la faible représentation de certaines musiques	19%	19%	20%	26%	19%	19%	16%	20%	20%	18%	20%
La faible présence de disquaires / commerces vendant des disques	19%	21%	17%	21%	16%	19%	15%	22%	16%	16%	21%
Le manque d'associations / structures d'enseignement de la musique	13%	12%	14%	18%	18%	12%	12%	11%	15%	14%	11%
Autres	2%	2%	1%	1%	1%	2%	2%	2%	2%	1%	2%
Aucun	14%	14%	14%	13%	15%	12%	15%	15%	14%	12%	15%



Les freins pour l'accès aux activités musicales

Q. Quels sont selon vous les principaux freins pour l'accès à des activités avec la musique dans le territoire où vous vivez... ?

Plusieurs réponses possibles, total supérieur à 100%



	% Total	Catégorie d'agglomération				
		Moins de 2 000 habitants	2 000 à 20 000 habitants	20 000 à 100 000 habitants	Plus de 100 000 habitants	Agglomération parisienne
Le coût d'accès aux lieux qui proposent de la musique	40%	34%	34%	40%	45%	43%
L'éloignement des lieux proposant de la musique	32%	50%	39%	31%	19%	22%
La restriction d'accès liée au pass sanitaire	29%	27%	30%	34%	29%	29%
La faible fréquence de tournées nationales ou internationales dans votre région	27%	31%	31%	32%	23%	17%
Le manque de manifestations d'artistes/musiciens locaux	21%	26%	22%	19%	17%	22%
Le manque de diversité musicale, la faible représentation de certaines musiques	19%	19%	21%	21%	18%	20%
La faible présence de disquaires / commerces vendant des disques	19%	20%	25%	19%	14%	19%
Le manque d'associations / structures d'enseignement de la musique	13%	17%	12%	12%	12%	14%
Autres	2%	1%	3%	2%	2%	2%
Aucun	14%	12%	12%	10%	17%	16%

03

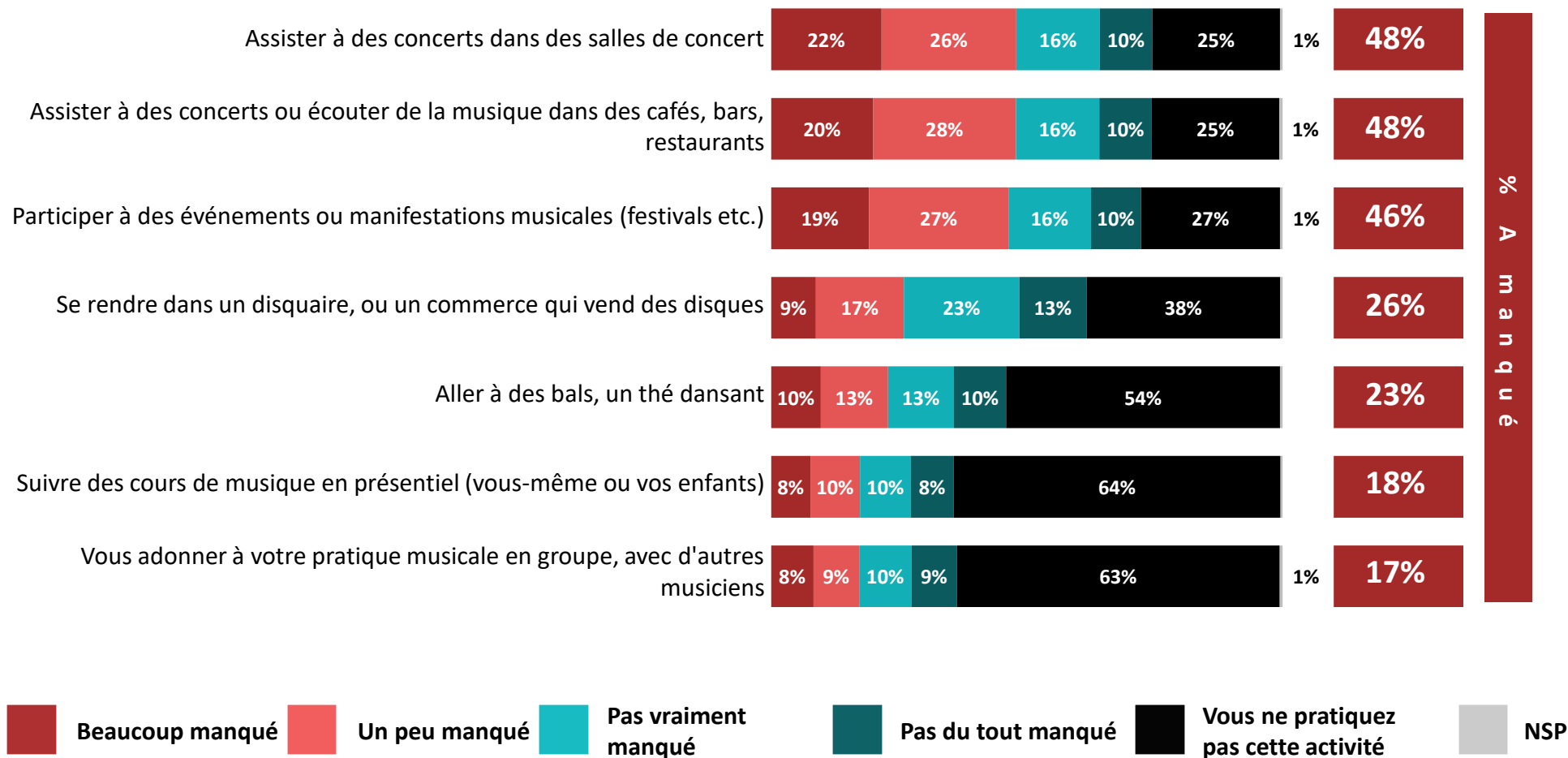


L'accès à la musique frustré par la crise du Covid, et la perception d'une reprise partielle

“opinionway

Le vécu du manque des activités en lien avec la musique pendant les périodes de restriction

Q. Pendant les confinements et les périodes de restriction des déplacements, les activités suivantes en lien avec la musique vous ont-elles manqué ou pas... ?





Le vécu du manque des activités en lien avec la musique pendant les périodes de restriction

Q. Pendant les confinements et les périodes de restriction des déplacements, les activités suivantes en lien avec la musique vous ont-elles manqué ou pas... ?



	% A manqué	Sexe		Âge					Statut		
		Homme	Femme	18-24 ans	25-34 ans	35-49 ans	50-64 ans	65 ans et plus	CSP+	CSP-	Inactif
Assister à des concerts dans des salles de concert	48%	48%	48%	51%	50%	53%	43%	45%	54%	50%	44%
Assister à des concerts ou écouter de la musique dans des cafés, bars, restaurants	48%	47%	49%	56%	57%	54%	44%	37%	57%	52%	39%
Participer à des événements ou manifestations musicales (festivals etc.)	46%	46%	46%	48%	52%	52%	43%	39%	52%	51%	40%
Se rendre dans un disquaire, ou un commerce qui vend des disques	26%	27%	25%	30%	29%	31%	23%	20%	29%	30%	22%
Aller à des bals, un thé dansant	23%	20%	26%	30%	33%	28%	18%	12%	27%	27%	17%
Suivre des cours de musique en présentiel (vous-même ou vos enfants)	18%	16%	18%	22%	27%	26%	11%	7%	23%	23%	11%
Vous adonner à votre pratique musicale en groupe, avec d'autres musiciens	17%	16%	18%	24%	26%	23%	11%	9%	21%	22%	13%



Le vécu du manque des activités en lien avec la musique pendant les périodes de restriction

Q. Pendant les confinements et les périodes de restriction des déplacements, les activités suivantes en lien avec la musique vous ont-elles manqué ou pas... ?

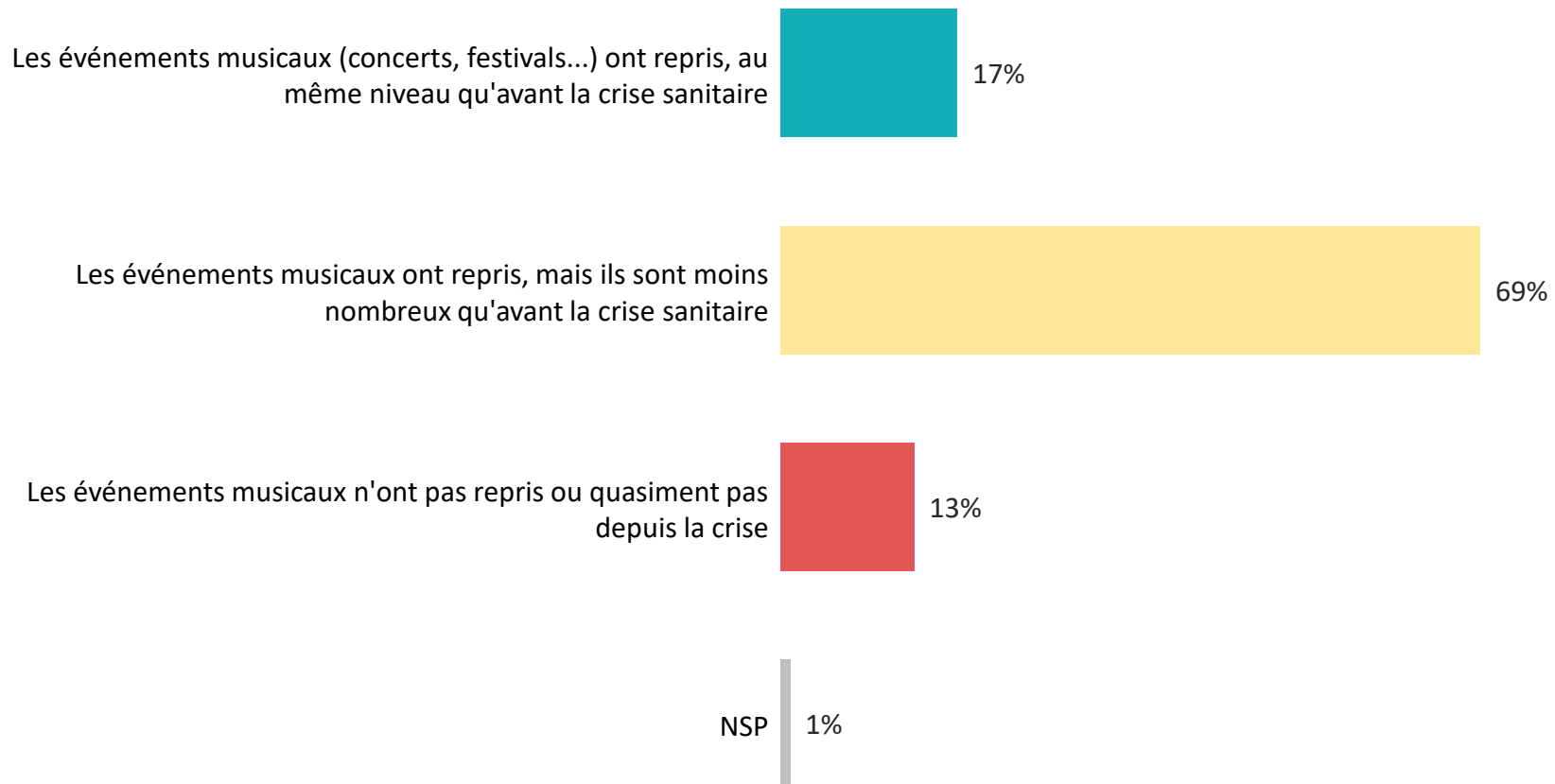


	% A manqué	Catégorie d'agglomération				
		Moins de 2 000 habitants	2 000 à 20 000 habitants	20 000 à 100 000 habitants	Plus de 100 000 habitants	Agglomération parisienne
Assister à des concerts dans des salles de concert	48%	42%	49%	48%	51%	50%
Assister à des concerts ou écouter de la musique dans des cafés, bars, restaurants	48%	43%	49%	49%	51%	47%
Participer à des événements ou manifestations musicales (festivals etc.)	46%	42%	45%	49%	49%	48%
Se rendre dans un disquaire, ou un commerce qui vend des disques	26%	21%	26%	23%	28%	32%
Aller à des bals, un thé dansant	23%	21%	23%	21%	24%	25%
Suivre des cours de musique en présentiel (vous-même ou vos enfants)	18%	14%	16%	16%	20%	21%
Vous adonner à votre pratique musicale en groupe, avec d'autres musiciens	17%	14%	16%	14%	20%	21%



La perception d'une reprise partielle des événements musicaux locaux depuis la crise sanitaire

Q. En ce qui concerne la crise sanitaire et son impact sur les événements musicaux dans le territoire où vous vivez, quelle situation se rapproche le plus de la vôtre... ?



“ La perception d’une reprise partielle des événements musicaux locaux depuis la crise sanitaire

Q. En ce qui concerne la crise sanitaire et son impact sur les événements musicaux dans le territoire où vous vivez, quelle situation se rapproche le plus de la vôtre... ?



	% Total	Sexe		Âge					Statut		
		Homme	Femme	18-24 ans	25-34 ans	35-49 ans	50-64 ans	65 ans et plus	CSP+	CSP-	Inactif
Les événements musicaux (concerts, festivals...) ont repris, au même niveau qu'avant la crise sanitaire	17%	16%	18%	25%	22%	21%	13%	12%	21%	20%	14%
Les événements musicaux ont repris, mais ils sont moins nombreux qu'avant la crise sanitaire	69%	70%	68%	59%	66%	65%	73%	73%	69%	66%	69%
Les événements musicaux n'ont pas repris ou quasiment pas depuis la crise	13%	13%	13%	15%	11%	13%	14%	13%	9%	14%	15%



La perception d'une reprise partielle des événements musicaux locaux depuis la crise sanitaire

Q. En ce qui concerne la crise sanitaire et son impact sur les événements musicaux dans le territoire où vous vivez, quelle situation se rapproche le plus de la vôtre... ?



	% Total	Catégorie d'agglomération				
		Moins de 2 000 habitants	2 000 à 20 000 habitants	20 000 à 100 000 habitants	Plus de 100 000 habitants	Agglomération parisienne
Les événements musicaux (concerts, festivals...) ont repris, au même niveau qu'avant la crise sanitaire	17%	16%	15%	13%	20%	21%
Les événements musicaux ont repris, mais ils sont moins nombreux qu'avant la crise sanitaire	69%	69%	69%	73%	68%	66%
Les événements musicaux n'ont pas repris ou quasiment pas depuis la crise	13%	14%	15%	13%	11%	12%

04



Les attentes à l'égard des acteurs susceptibles de soutenir les activités liées à la musique dans les territoires

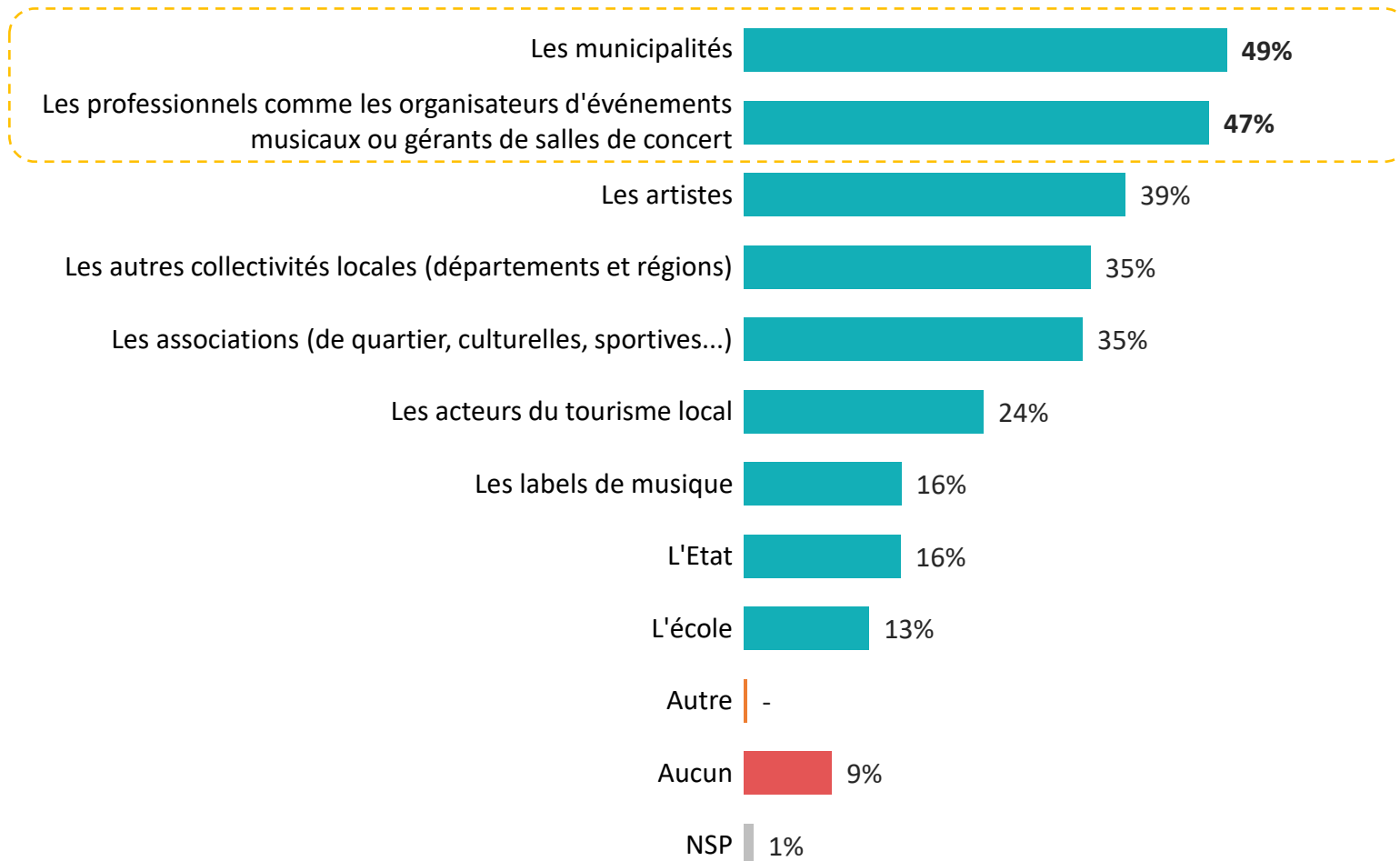
“opinionway



Les acteurs identifiés comme ayant un rôle à jouer pour faire vivre les activités musicales sur les territoires

Q. Selon vous, quels acteurs ont le plus un rôle à jouer pour faire vivre les activités en lien avec la musique dans les territoires ?

Plusieurs réponses possibles, total supérieur à 100%





Les acteurs identifiés comme ayant un rôle à jouer pour faire vivre les activités musicales sur les territoires

Q. Selon vous, quels acteurs ont le plus un rôle à jouer pour faire vivre les activités en lien avec la musique dans les territoires ?

Plusieurs réponses possibles, total supérieur à 100%



	% Total	Sexe		Âge					Statut		
		Homme	Femme	18-24 ans	25-34 ans	35-49 ans	50-64 ans	65 ans et plus	CSP+	CSP-	Inactif
Les municipalités	49%	49%	49%	39%	42%	46%	49%	62%	45%	45%	55%
Les professionnels comme les organisateurs d'événements musicaux ou gérants de salles de concert	47%	51%	44%	48%	39%	42%	52%	53%	49%	42%	50%
Les artistes	39%	41%	37%	39%	36%	42%	37%	40%	41%	38%	38%
Les autres collectivités locales (départements et régions)	35%	36%	35%	34%	29%	34%	39%	38%	37%	30%	38%
Les associations (de quartier, culturelles, sportives...)	35%	34%	35%	34%	30%	36%	32%	39%	32%	32%	38%
Les acteurs du tourisme local	24%	27%	22%	23%	21%	24%	23%	29%	23%	25%	26%
Les labels de musique	16%	17%	15%	18%	21%	22%	14%	8%	18%	19%	12%
L'Etat	16%	16%	16%	26%	18%	22%	12%	8%	19%	17%	12%
L'école	13%	13%	13%	25%	12%	14%	8%	12%	13%	13%	13%
Aucun	9%	9%	9%	11%	15%	9%	8%	5%	7%	12%	8%



Les acteurs identifiés comme ayant un rôle à jouer pour faire vivre les activités musicales sur les territoires

Q. Selon vous, quels acteurs ont le plus un rôle à jouer pour faire vivre les activités en lien avec la musique dans les territoires ?

Plusieurs réponses possibles, total supérieur à 100%



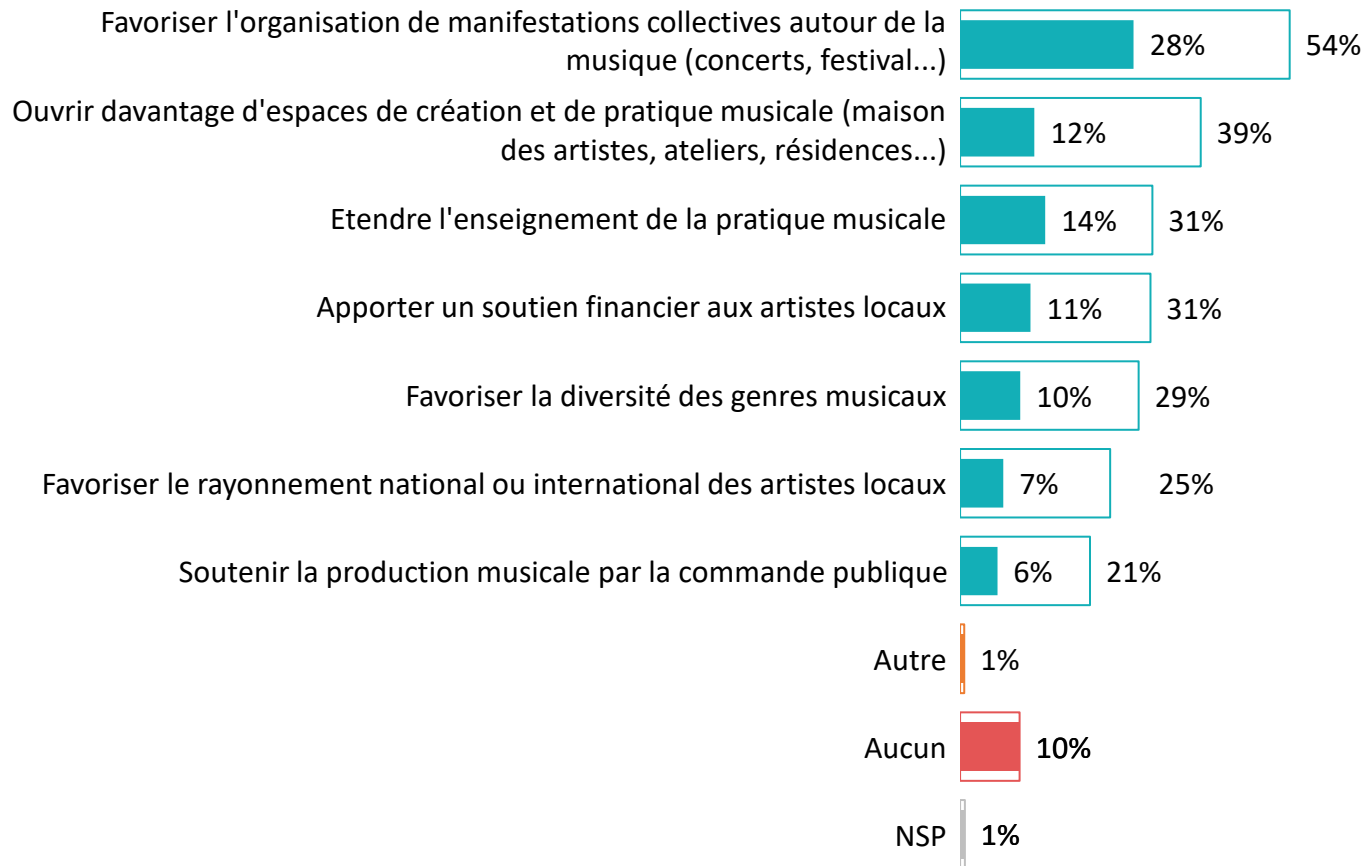
	% Total	Catégorie d'agglomération				
		Moins de 2 000 habitants	2 000 à 20 000 habitants	20 000 à 100 000 habitants	Plus de 100 000 habitants	Agglomération parisienne
Les municipalités	49%	48%	48%	55%	52%	43%
Les professionnels comme les organisateurs d'événements musicaux ou gérants de salles de concert	47%	43%	46%	50%	49%	50%
Les artistes	39%	37%	41%	44%	38%	39%
Les autres collectivités locales (départements et régions)	35%	37%	35%	33%	35%	35%
Les associations (de quartier, culturelles, sportives...)	35%	34%	37%	38%	32%	34%
Les acteurs du tourisme local	24%	24%	24%	29%	25%	22%
Les labels de musique	16%	12%	13%	19%	17%	22%
L'Etat	16%	14%	15%	17%	17%	16%
L'école	13%	12%	11%	12%	13%	17%
Aucun	9%	11%	9%	5%	9%	10%



Les mesures prioritaires à prendre en faveur de la musique dans les territoires

Q. Parmi les mesures suivantes, quelles sont celles que les pouvoirs publics et les élus devraient prendre prioritairement en faveur de la musique dans les territoires ?

3 réponses possibles, total supérieur à 100%



En premier

Total



Les mesures prioritaires à prendre en faveur de la musique dans les territoires

Q. Parmi les mesures suivantes, quelles sont celles que les pouvoirs publics et les élus devraient prendre prioritairement en faveur de la musique dans les territoires ?

3 réponses possibles, total supérieur à 100%



	% Total	Sexe		Âge					Statut		
		Homme	Femme	18-24 ans	25-34 ans	35-49 ans	50-64 ans	65 ans et plus	CSP+	CSP-	Inactif
Favoriser l'organisation de manifestations collectives autour de la musique	54%	56%	52%	44%	52%	50%	57%	60%	56%	49%	56%
Ouvrir davantage d'espaces de création et de pratique musicale	39%	39%	40%	42%	36%	44%	40%	35%	40%	39%	38%
Étendre l'enseignement de la pratique musicale	31%	30%	33%	20%	30%	31%	30%	39%	31%	28%	34%
Apporter un soutien financier aux artistes locaux	31%	28%	34%	38%	30%	30%	34%	28%	33%	30%	30%
Favoriser la diversité des genres musicaux	29%	28%	30%	36%	32%	30%	27%	26%	30%	31%	27%
Favoriser le rayonnement national ou international des artistes locaux	25%	25%	24%	22%	27%	27%	23%	24%	24%	26%	24%
Soutenir la production musicale par la commande publique	21%	23%	20%	25%	21%	24%	18%	20%	22%	23%	20%
Aucun	10%	10%	10%	10%	12%	10%	10%	7%	8%	11%	9%



Les mesures prioritaires à prendre en faveur de la musique dans les territoires

Q. Parmi les mesures suivantes, quelles sont celles que les pouvoirs publics et les élus devraient prendre prioritairement en faveur de la musique dans les territoires ?

3 réponses possibles, total supérieur à 100%



	% Total	Catégorie d'agglomération				
		Moins de 2 000 habitants	2 000 à 20 000 habitants	20 000 à 100 000 habitants	Plus de 100 000 habitants	Agglomération parisienne
Favoriser l'organisation de manifestations collectives autour de la musique	54%	52%	57%	61%	53%	50%
Ouvrir davantage d'espaces de création et de pratique musicale	39%	41%	37%	42%	37%	42%
Etendre l'enseignement de la pratique musicale	31%	29%	33%	27%	33%	35%
Apporter un soutien financier aux artistes locaux	31%	32%	29%	29%	33%	31%
Favoriser la diversité des genres musicaux	29%	25%	28%	36%	31%	28%
Favoriser le rayonnement national ou international des artistes locaux	25%	22%	23%	26%	26%	26%
Soutenir la production musicale par la commande publique	21%	16%	21%	22%	22%	27%
Aucun	10%	12%	11%	8%	8%	10%

WE ARE DIGITAL !

Fondé en 2000 sur cette idée radicalement innovante pour l'époque, OpinionWay a été précurseur dans le renouvellement des pratiques de la profession des études marketing et d'opinion.

Forte d'une croissance continue depuis sa création, l'entreprise n'a eu de cesse de s'ouvrir vers de nouveaux horizons pour mieux adresser toutes les problématiques marketing et sociétales, en intégrant à ses méthodologies le Social Média Intelligence, l'exploitation de la smart data, les dynamiques créatives de co-construction, les approches communautaires et le storytelling.

Aujourd'hui OpinionWay poursuit sa dynamique de croissance en s'implantant géographiquement sur des zones à fort potentiel que sont l'Europe de l'Est et l'Afrique.



Rendre le monde intelligible pour agir aujourd'hui et imaginer demain

C'est la mission qui anime les collaborateurs d'OpinionWay et qui fonde la relation qu'ils tissent avec leurs clients.

Le plaisir ressenti à apporter les réponses aux questions qu'ils se posent, à réduire l'incertitude sur les décisions à prendre, à tracker les insights pertinents et à co-construire les solutions d'avenir, nourrit tous les projets sur lesquels ils interviennent.

Cet enthousiasme associé à un véritable goût pour l'innovation et la transmission expliquent que nos clients expriment une haute satisfaction après chaque collaboration - 8,9/10, et un fort taux de recommandation - 3,88/4.

Le plaisir, l'engagement et la stimulation intellectuelle sont les trois mantras de nos interventions.

“*opinionway*”

15 place de la République
75003 Paris

PARIS
CASABLANCA
ALGER
VARSOVIE
ABIDJAN



RESTONS CONNECTÉS !

www.opinion-way.com



Envie d'aller plus loin ?

Recevez chaque semaine nos derniers résultats d'études dans votre boîte mail en vous abonnant à notre **newsletter!**