



Les Français et leurs titres de transport sur Smartphone

Septembre 2017

“opinionway

15 place de la République 75003 Paris



ESOMAR¹⁷
corporate

Wizway
SOLUTIONS

Frédéric Micheau

Directeur des études d'opinion

Directeur de département

Tel: 01 81 81 83 00

fmicheau@opinion-way.com

“ LA MÉTHODOLOGIE

“opinionway



La méthodologie



Echantillon de **1058 personnes** représentatif de la population française âgé de 18 ans et plus.

L'échantillon a été constitué selon **la méthode des quotas**, au regard des critères de sexe, d'âge, de catégorie socioprofessionnelle, de catégorie d'agglomération et de région de résidence.



L'échantillon a été interrogé par **questionnaire auto-administré en ligne sur système CAWI** (Computer Assisted Web Interview).



Les interviews ont été réalisées du **8 au 11 septembre 2017**.



OpinionWay a réalisé cette enquête en appliquant les procédures et règles de la **norme ISO 20252**.



Les résultats de ce sondage doivent être lus en tenant compte des **marges d'incertitude** : 1,5 à 3 points au plus pour un échantillon de 1000 répondants.

Toute publication totale ou partielle doit impérativement utiliser la mention complète suivante :

« Sondage OpinionWay pour Wizway Solutions »

et aucune reprise de l'enquête ne pourra être dissociée de cet intitulé.



Le profil des personnes interrogées

Population des femmes françaises âgées de 18 ans et plus.

Source : INSEE, Bilan démographique 2015.



Age	%
18-24 ans	9%
25-34 ans	15%
35-49 ans	25%
50-64 ans	25%
65 ans et plus	26%



Région	%
Ile-de-France	19%
Nord ouest	23%
Nord est	22%
Sud ouest	11%
Sud est	25%



Activité professionnelle	%
Catégories socioprofessionnelles supérieures	23%
Agriculteurs / Artisans / Commerçants / Chefs d'entreprise	2%
Professions libérales / Cadres	7%
Professions intermédiaires	14%
Catégories populaires	29%
Employés	24%
Ouvriers	5%
Inactifs	48%
Retraités	26%
Autres inactifs	22%



Taille d'agglomération	%
Une commune rurale	22%
De 2000 à 19 999 habitants	17%
De 20 000 à 99 999 habitants	13%
100 000 habitants et plus	31%
Agglomération parisienne	17%



LES RESULTATS

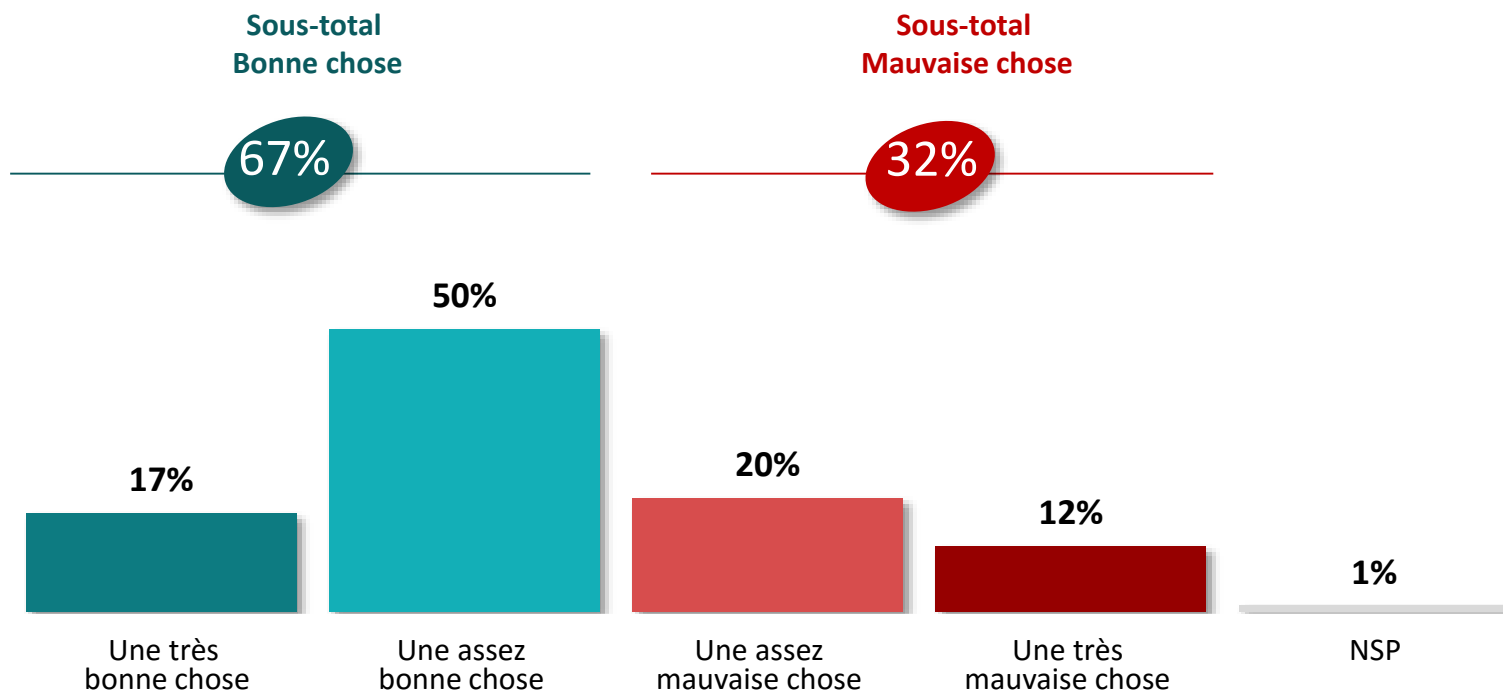


L'intérêt pour un service de validation des titres de transport par Smartphone

Il sera bientôt possible d'avoir tous ses titres de transport (carte Navigo ou équivalent, ticket de bus, métro ou tram, vélib' ou équivalent, billet de train, etc.) réunis sur son Smartphone. Les titres de transport seront stockés dans la carte SIM du Smartphone et utiliseront la technologie sans contact (NFC) : un simple passage du téléphone sur le valideur permettra de valider son titre et d'utiliser les transports. Le téléphone n'aura pas besoin de réseau ni même d'être allumé pour que cela fonctionne.



Q. Diriez-vous de ce service qu'il s'agit d'une bonne ou une mauvaise chose?





L'intérêt pour un service de validation des titres de transport par Smartphone

Il sera bientôt possible d'avoir tous ses titres de transport (carte Navigo ou équivalent, ticket de bus, métro ou tram, vélib' ou équivalent, billet de train, etc.) réunis sur son Smartphone. Les titres de transport seront stockés dans la carte SIM du Smartphone et utiliseront la technologie sans contact (NFC) : un simple passage du téléphone sur le valideur permettra de valider son titre et d'utiliser les transports. Le téléphone n'aura pas besoin de réseau ni même d'être allumé pour que cela fonctionne.



Q. Diriez-vous de ce service qu'il s'agit d'une bonne ou une mauvaise chose?

	% Total	Sexe		Âge					Statut		
		Homme	Femme	18-24 ans	25-34 ans	35-49 ans	50-64 ans	65 ans et plus	CSP +	CSP -	Inactif
Sous-total Bonne chose	67%	69%	65%	70%	71%	65%	68%	66%	67%	71%	65%
Une très bonne chose	17%	20%	15%	22%	27%	16%	14%	15%	18%	17%	17%
Une assez bonne chose	50%	49%	50%	48%	44%	49%	54%	51%	49%	54%	48%
Sous-total Mauvaise chose	32%	30%	34%	30%	25%	35%	31%	34%	31%	28%	34%
Une assez mauvaise chose	20%	15%	25%	24%	21%	19%	19%	20%	17%	18%	22%
Une très mauvaise chose	12%	15%	9%	6%	4%	16%	12%	14%	14%	10%	12%



L'intérêt pour un service de validation des titres de transport par Smartphone

Il sera bientôt possible d'avoir tous ses titres de transport (carte Navigo ou équivalent, ticket de bus, métro ou tram, vélib' ou équivalent, billet de train, etc.) réunis sur son Smartphone. Les titres de transport seront stockés dans la carte SIM du Smartphone et utiliseront la technologie sans contact (NFC) : un simple passage du téléphone sur le valideur permettra de valider son titre et d'utiliser les transports. Le téléphone n'aura pas besoin de réseau ni même d'être allumé pour que cela fonctionne.



Q. Diriez-vous de ce service qu'il s'agit d'une bonne ou une mauvaise chose?

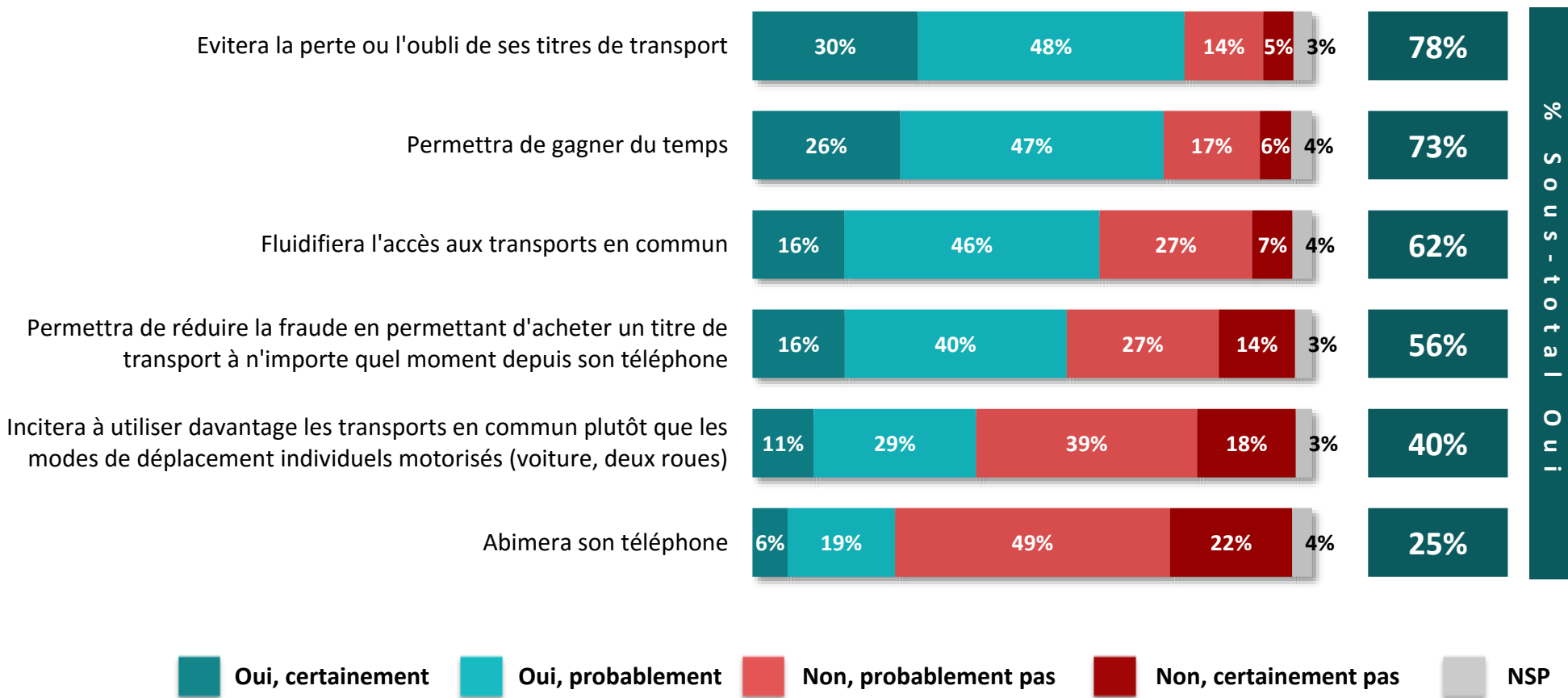
	% Total	Taille d'agglomération (en nombre d'habitants)					Possesseur de Smartphone		Moyen de transport le plus souvent utilisé	
		Moins de 2000	2000 à 19 999	20 000 à 99 999	100 000 et + hors RP	Région parisienne	Oui	Non	Transports en commun	Voiture ou deux-roues
Sous-total Bonne chose	67%	65%	71%	66%	68%	67%	74%	56%	65%	71%
Une très bonne chose	17%	13%	16%	22%	19%	19%	21%	11%	21%	18%
Une assez bonne chose	50%	52%	55%	44%	49%	48%	53%	45%	44%	53%
Sous-total Mauvaise chose	32%	33%	29%	33%	31%	33%	25%	42%	35%	28%
Une assez mauvaise chose	20%	18%	15%	19%	23%	22%	18%	23%	24%	17%
Une très mauvaise chose	12%	15%	14%	14%	8%	11%	7%	19%	11%	11%



La possibilité de réunir tous ses titres de transport sur son smartphone

Q. D'après vous, avoir tous ses titres de transport (carte Navigo ou équivalent, ticket de bus, métro ou tram, vélib' ou équivalent, billet de train, etc.) réunis sur son Smartphone... ?


1058
personnes



% Sous-total OUI

“ La possibilité de réunir tous ses titres de transport sur son smartphone

Q. D'après vous, avoir tous ses titres de transport (carte Navigo ou équivalent, ticket de bus, métro ou tram, vélib' ou équivalent, billet de train, etc.) réunis sur son Smartphone... ?


1058
personnes

	% Sous-total Oui	Sexe		Âge					Statut		
		Homme	Femme	18-24 ans	25-34 ans	35-49 ans	50-64 ans	65 ans et plus	CSP +	CSP -	Inactif
Évitera la perte ou l'oubli de ses titres de transport	78%	75%	80%	74%	77%	74%	79%	80%	74%	82%	76%
Permettra de gagner du temps	73%	71%	75%	72%	71%	68%	77%	79%	69%	77%	74%
Fluidifiera l'accès aux transports en commun	62%	61%	63%	55%	65%	59%	66%	63%	59%	63%	63%
Permettra de réduire la fraude (...)	56%	56%	56%	61%	55%	53%	57%	57%	57%	59%	54%
Incitera à utiliser davantage les transports en commun (...)	40%	41%	39%	45%	47%	41%	38%	34%	36%	47%	37%
Abimera son téléphone	25%	25%	26%	48%	36%	29%	15%	16%	27%	30%	20%

“ La possibilité de réunir tous ses titres de transport sur son smartphone

Q. D'après vous, avoir tous ses titres de transport (carte Navigo ou équivalent, ticket de bus, métro ou tram, vélib' ou équivalent, billet de train, etc.) réunis sur son Smartphone... ?


1058
personnes

	% Sous-total Oui	Taille d'agglomération (en nombre d'habitants)					Possesseur de Smartphone		Moyen de transport le plus souvent utilisé	
		Moins de 2000	2000 à 19 999	20 000 à 99 999	100 000 et + hors RP	Région parisienne	Oui	Non	Transports en commun	Voiture ou deux-roues
Evitera la perte ou l'oubli de ses titres de transport	78%	74%	82%	78%	80%	71%	82%	68%	72%	82%
Permettra de gagner du temps	73%	74%	79%	73%	77%	61%	79%	64%	65%	79%
Fluidifiera l'accès aux transports en commun	62%	65%	68%	62%	64%	49%	66%	56%	52%	67%
Permettra de réduire la fraude (...)	56%	62%	62%	62%	52%	44%	58%	53%	48%	61%
Incitera à utiliser davantage les transports en commun (...)	40%	44%	43%	47%	39%	27%	43%	35%	35%	42%
Abimera son téléphone	25%	26%	24%	26%	24%	30%	26%	26%	31%	25%



“opinionway

15 place de la République 75003 Paris

*« Permettre à nos clients de comprendre de manière simple et rapide leur environnement actuel et futur,
pour mieux décider aujourd’hui, agir demain et imaginer après-demain. »*