

*“opinionway* pour **ultima** affinity

# La pet-parentalité en 2023

*Etude auprès des possesseurs de chiens et chats*

Jun 2023



**ESOMAR**<sup>23</sup>  
Corporate





# La méthodologie



# “ La méthodologie de l'enquête



Sondage auprès d'un échantillon de **1 128 possesseurs de chats et/ou de chiens**, issu d'un échantillon de 2 018 personnes, représentatif de la population française âgée de 18 ans et plus.

L'échantillon a été constitué selon la **méthode des quotas**, au regard des critères de sexe, d'âge, de catégorie socioprofessionnelle, de catégorie d'agglomération et de région de résidence.



L'échantillon a été interrogé par **questionnaire auto-administré en ligne sur système CAWI** (Computer Assisted Web Interview).



Les interviews ont été réalisées **du 12 au 17 mai 2023**.  
Pour les remercier de leur participation, les panélistes ont touché des incentives ou ont fait un don à l'association proposée de leur choix.



OpinionWay a réalisé cette enquête en appliquant les procédures et règles de la **norme ISO 20252**



Les résultats de ce sondage doivent être lus en tenant compte des marges d'incertitude : 1,3 à 3 points au plus pour un échantillon de 1 100 répondants.



*Toute publication totale ou partielle doit impérativement utiliser la mention complète suivante :*

**« Sondage OpinionWay pour Ultima »**

*et aucune reprise de l'enquête ne pourra être dissociée de cet intitulé.*



# Le profil de l'échantillon





# “ Le profil de l'échantillon

Population française âgée de 18 ans et plus\* - Possesseurs de chats et/ou de chiens

\*Source : INSEE 2022



	Sexe	% Français	% Possesseurs
	Hommes	48%	44%
	Femmes	52%	56%



	Age	% Français	% Possesseurs
	18 à 24 ans	10%	12%
	25 à 34 ans	15%	19%
	35 à 49 ans	24%	24%
	50 à 64 ans	24%	26%
	65 ans et plus	27%	19%



	Région	% Français	% Possesseurs
	Ile-de-France	19%	15%
	Nord-ouest	23%	23%
	Nord-est	22%	25%
	Sud-ouest	11%	11%
	Sud-est	25%	26%



	Activité professionnelle	% Français	% Possesseurs
	<b>Catégories socioprofessionnelles supérieures</b>	<b>29%</b>	<b>30%</b>
	Agriculteurs / Artisans / Commerçants / Chefs d'entreprise	4%	5%
	Professions libérales / Cadres	10%	6%
	Professions intermédiaires	15%	19%
	<b>Catégories populaires</b>	<b>29%</b>	<b>35%</b>
	Employés	17%	11%
	Ouvriers	12%	14%
	<b>Inactifs</b>	<b>42%</b>	<b>35%</b>
	Retraités	28%	20%
	Autres inactifs	14%	15%



	Taille d'agglomération	% Français	% Possesseurs
	Une commune rurale	21%	24%
	De 2000 à 19 999 habitants	18%	22%
	De 20 000 à 99 999 habitants	14%	14%
	100 000 habitants et plus	30%	27%
	Agglomération parisienne	17%	13%

# “ Le profil de l'échantillon

**56%** des Français âgés de 18 ans ou plus possèdent au moins un chat et/ou un chien



**26%** uniquement des chats

**17%** uniquement des chiens

**13%** à la fois des chats et des chiens



# Les résultats





**01**

La place des chats et chiens dans sa vie



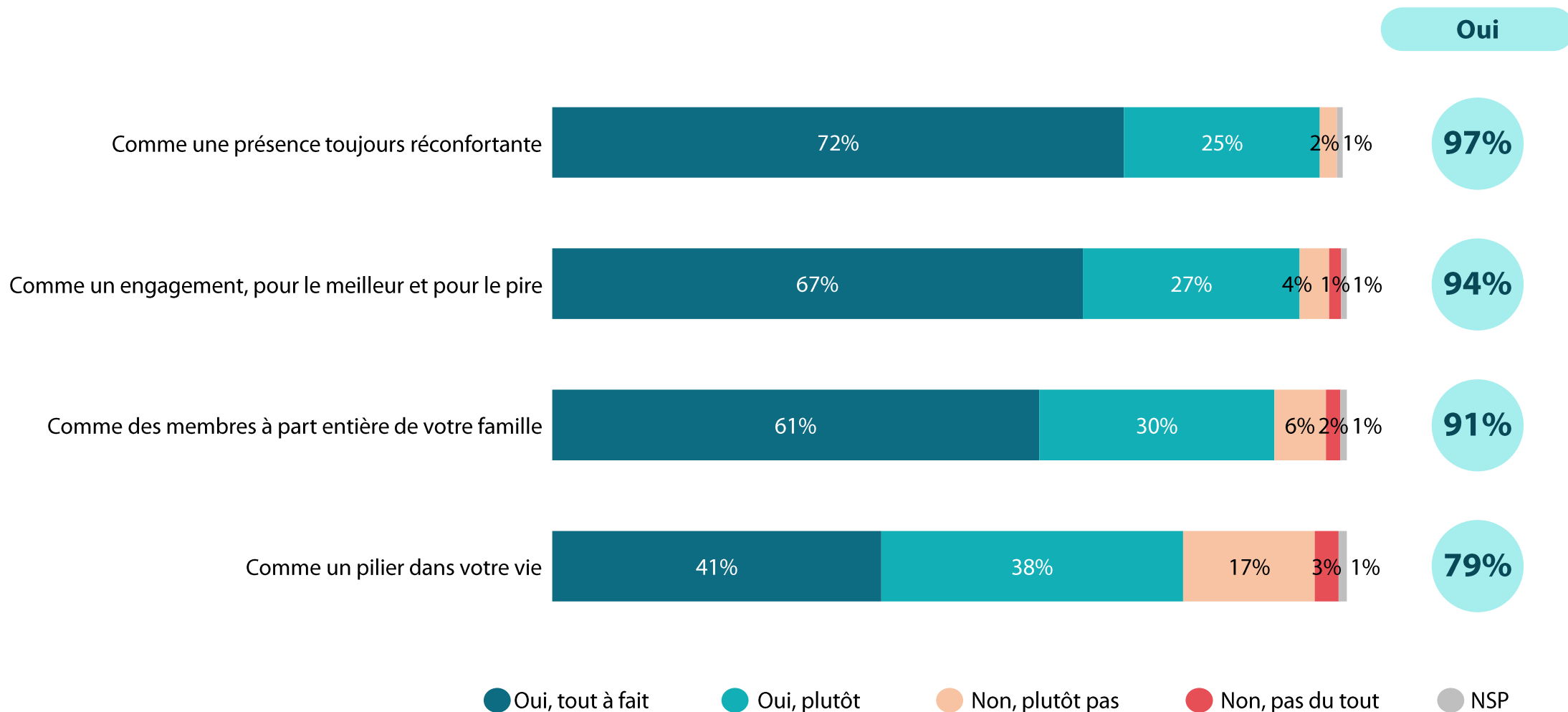


# L'importance des chats et chiens dans son quotidien



1128 possesseurs de chiens ou de chats

Q. Diriez-vous ou non de [vos chats / vos chiens / vos chats et vos chiens] qu'ils sont pour vous... ?





# L'importance des chats et chiens dans son quotidien



Q. Diriez-vous ou non de [vos chats / vos chiens / vos chats et vos chiens] qu'ils sont pour vous... ?

	% <b>Oui, tout à fait</b>	Possède...			Sexe		Âge					Statut		
		Uniquement des chats	Uniquement des chiens	Des chats et des chiens	Homme	Femme	18 à 24 ans	25 à 34 ans	35 à 49 ans	50 à 64 ans	65 ans et plus	CSP +	CSP -	Inactif
Comme une présence toujours réconfortante	<b>72%</b>	66%	76%	79%	68%	75%	77%	65%	73%	75%	70%	75%	69%	72%
Comme un engagement, pour le meilleur et pour le pire	<b>67%</b>	63%	67%	74%	60%	72%	68%	69%	65%	70%	62%	65%	66%	68%
Comme des membres à part entière de votre famille	<b>61%</b>	58%	61%	69%	56%	66%	70%	60%	62%	64%	54%	60%	64%	60%
Comme un pilier dans votre vie	<b>41%</b>	34%	45%	52%	35%	46%	54%	50%	40%	41%	27%	44%	45%	36%



# L'importance des chats et chiens dans son quotidien



Q. Diriez-vous ou non de [vos chats / vos chiens / vos chats et vos chiens] qu'ils sont pour vous... ?

	% Oui, tout à fait	Catégorie d'agglomération					Type de logement	
		Commune rurale	2 000 à 19 999 habitants	20 000 à 99 999 habitants	100 000 habitants et plus	Paris et région parisienne	Maison	Appartement
Comme une présence toujours réconfortante	<b>72%</b>	71%	74%	72%	74%	68%	71%	74%
Comme un engagement, pour le meilleur et pour le pire	<b>67%</b>	62%	72%	74%	63%	66%	65%	70%
Comme des membres à part entière de votre famille	<b>61%</b>	61%	71%	64%	56%	54%	62%	60%
Comme un pilier dans votre vie	<b>41%</b>	37%	43%	44%	43%	42%	40%	45%



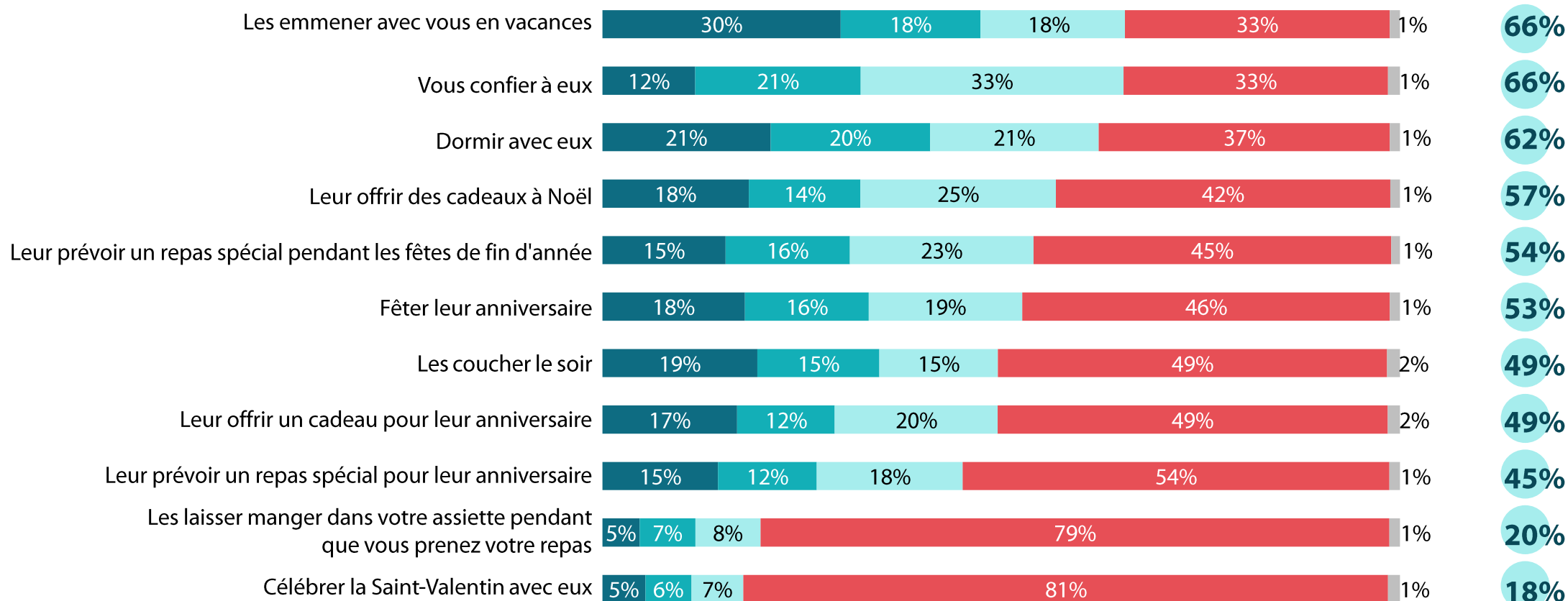
# Les attentions portées à ses chiens et chats



Q. Faites-vous chacune des choses suivantes avec [vos chats / vos chiens / vos chats et vos chiens] ?

**59%** ont *systématiquement* au moins une des attentions suivantes

Oui



● Oui, systématiquement ● Oui, souvent ● Oui, parfois ● Non, jamais ● NSP



# Les attentions portées à ses chiens et chats



Q. Faites-vous chacune des choses suivantes avec [vos chats / vos chiens / vos chats et vos chiens] ?

	% Oui	Possède...			Sexe		Âge					Statut		
		Uniquement des chats	Uniquement des chiens	Des chats et des chiens	Homme	Femme	18 à 24 ans	25 à 34 ans	35 à 49 ans	50 à 64 ans	65 ans et plus	CSP +	CSP -	Inactif
<b>Ont systématiquement au moins une attention</b>	<b>59%</b>	<b>47%</b>	<b>69%</b>	<b>69%</b>	<b>56%</b>	<b>61%</b>	<b>78%</b>	<b>57%</b>	<b>53%</b>	<b>60%</b>	<b>53%</b>	<b>54%</b>	<b>61%</b>	<b>60%</b>
Les emmener avec vous en vacances	66%	43%	86%	85%	70%	62%	64%	72%	61%	65%	65%	71%	63%	63%
Vous confier à eux	66%	60%	66%	75%	59%	70%	73%	71%	63%	68%	54%	65%	69%	62%
Dormir avec eux	62%	73%	44%	65%	55%	68%	75%	69%	60%	64%	51%	66%	58%	64%
Leur offrir des cadeaux à Noël	57%	47%	63%	67%	55%	59%	67%	64%	61%	54%	41%	57%	64%	50%
Leur prévoir un repas spécial pendant les fêtes de fin d'année	54%	53%	51%	62%	53%	55%	62%	62%	56%	51%	42%	54%	60%	48%
Fêter leur anniversaire	53%	41%	63%	63%	51%	54%	71%	58%	55%	49%	36%	54%	56%	48%
Les coucher le soir	49%	41%	56%	59%	48%	51%	73%	54%	48%	45%	40%	49%	51%	49%
Leur offrir un cadeau pour leur anniversaire	49%	38%	57%	63%	50%	49%	61%	60%	52%	48%	32%	50%	58%	42%
Leur prévoir un repas spécial pour leur anniversaire	45%	39%	48%	53%	43%	47%	64%	56%	46%	41%	25%	51%	52%	34%
Les laisser manger dans votre assiette pendant que vous prenez votre repas	20%	21%	14%	25%	21%	19%	34%	33%	17%	15%	7%	25%	22%	13%
Célébrer la Saint-Valentin avec eux	18%	15%	14%	26%	17%	18%	26%	34%	17%	11%	6%	23%	23%	9%



# Les attentions portées à ses chiens et chats



Q. Faites-vous chacune des choses suivantes avec [vos chats / vos chiens / vos chats et vos chiens] ?

	% Oui	Catégorie d'agglomération					Type de logement	
		Commune rurale	2 000 à 19 999 habitants	20 000 à 99 999 habitants	100 000 habitants et plus	Paris et région parisienne	Maison	Appartement
<b>Ont systématiquement au moins une attention</b>	<b>59%</b>	<b>57%</b>	<b>59%</b>	<b>61%</b>	<b>58%</b>	<b>61%</b>	<b>59%</b>	<b>58%</b>
Les emmener avec vous en vacances	66%	61%	61%	64%	67%	79%	64%	69%
Vous confier à eux	66%	63%	67%	68%	67%	62%	64%	67%
Dormir avec eux	62%	52%	65%	68%	61%	75%	59%	70%
Leur offrir des cadeaux à Noël	57%	49%	59%	60%	58%	59%	55%	61%
Leur prévoir un repas spécial pendant les fêtes de fin d'année	54%	44%	54%	64%	56%	59%	51%	61%
Fêter leur anniversaire	53%	46%	49%	58%	53%	64%	50%	58%
Les coucher le soir	49%	44%	52%	53%	49%	52%	49%	50%
Leur offrir un cadeau pour leur anniversaire	49%	43%	48%	52%	52%	57%	47%	56%
Leur prévoir un repas spécial pour leur anniversaire	45%	33%	45%	51%	48%	56%	42%	54%
Les laisser manger dans votre assiette pendant que vous prenez votre repas	20%	14%	15%	23%	20%	35%	17%	26%
Célébrer la Saint-Valentin avec eux	18%	11%	17%	20%	18%	30%	16%	22%





# Le temps accordé à ses chats

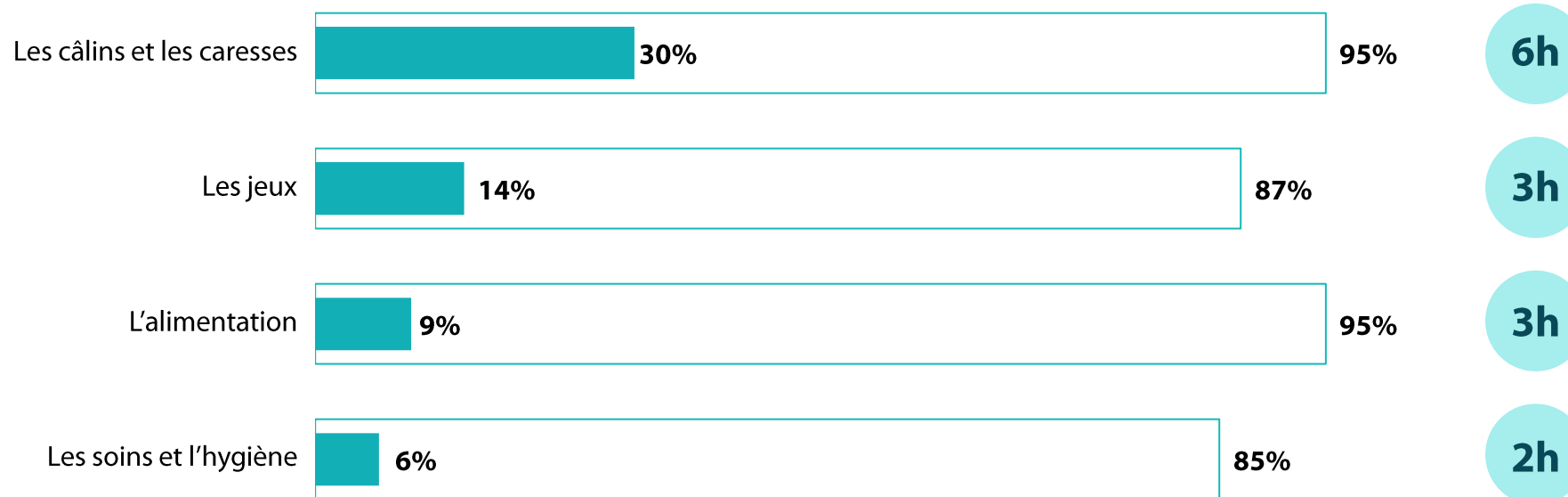


Q. Chaque semaine, combien de temps passez-vous en moyenne à interagir avec vos chats pour ... ?

Question posée à ceux ayant au moins un chat, soit 70% de l'échantillon des possesseurs

Question ouverte numérique

**14h** par semaine en moyenne pour toutes les interactions (soit 2h par jour)



Au moins 1 heure par semaine

...dont au moins 1 heure par jour

...h Moyenne par semaine



# Le temps accordé à ses chats



Q. Chaque semaine, combien de temps passez-vous en moyenne à interagir avec vos chats pour ... ?

Question posée à ceux ayant au moins un chat, soit 70% de l'échantillon des possesseurs

Question ouverte numérique

	Moyenne hebdomadaire	Possède...		Sexe		Âge					Statut		
		Uniquement des chats	Des chats et des chiens	Homme	Femme	18 à 24 ans	25 à 34 ans	35 à 49 ans	50 à 64 ans	65 ans et plus	CSP +	CSP -	Inactif
<b>Moyenne totale</b>	<b>14h</b>	<b>15h</b>	<b>15h</b>	<b>11h</b>	<b>16h</b>	<b>18h</b>	<b>14h</b>	<b>15h</b>	<b>13h</b>	<b>15h</b>	<b>12h</b>	<b>15h</b>	<b>17h</b>
Les câlins et les caresses	6h	7h	6h	4h	7h	9h	6h	6h	6h	7h	5h	6h	8h
Les jeux	3h	3h	4h	3h	4h	4h	3h	4h	3h	3h	3h	4h	4h
L'alimentation	3h	3h	3h	2h	3h	3h	3h	3h	2h	3h	2h	3h	3h
Les soins et l'hygiène	2h	2h	2h	2h	2h	2h	2h	2h	2h	2h	2h	2h	2h



# Le temps accordé à ses chats



Q. Chaque semaine, combien de temps passez-vous en moyenne à interagir avec vos chats pour ... ?

Question posée à ceux ayant au moins un chat, soit 70% de l'échantillon des possesseurs

Question ouverte numérique

	Moyenne hebdomadaire	Catégorie d'agglomération					Type de logement	
		Commune rurale	2 000 à 19 999 habitants	20 000 à 99 999 habitants	100 000 habitants et plus	Paris et région parisienne	Maison	Appartement
<b>Moyenne totale</b>	<b>14h</b>	<b>14h</b>	<b>14h</b>	<b>16h</b>	<b>17h</b>	<b>12h</b>	<b>13h</b>	<b>15h</b>
Les câlins et les caresses	6h	6h	6h	7h	7h	4h	5h	7h
Les jeux	3h	3h	3h	4h	4h	3h	3h	3h
L'alimentation	3h	3h	3h	3h	3h	3h	3h	3h
Les soins et l'hygiène	2h	2h	2h	2h	3h	2h	2h	2h



# Le temps accordé à ses chiens

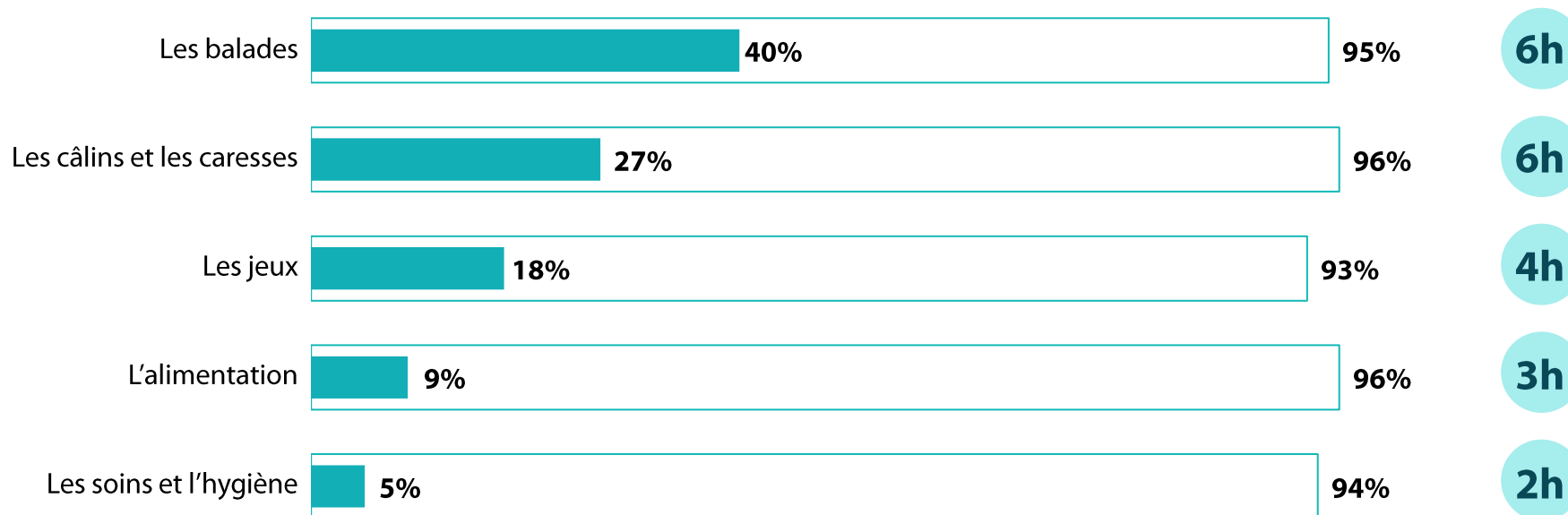


Q. Chaque semaine, combien de temps passez-vous en moyenne à interagir avec vos chiens pour ... ?

Question posée à ceux ayant au moins un chien, soit 53% de l'échantillon des possesseurs

Question ouverte numérique

## 21 h par semaine en moyenne pour toutes les interactions (soit 3h par jour)



Au moins 1 heure par semaine

...dont au moins 1 heure par jour

...h Moyenne par semaine



# Le temps accordé à ses chiens



Q. Chaque semaine, combien de temps passez-vous en moyenne à interagir avec vos chiens pour ... ?

Question posée à ceux ayant au moins un chien, soit 53% de l'échantillon des possesseurs

Question ouverte numérique

	Moyenne hebdomadaire	Possède...		Sexe		Âge					Statut		
		Uniquement des chiens	Des chats et des chiens	Homme	Femme	18 à 24 ans	25 à 34 ans	35 à 49 ans	50 à 64 ans	65 ans et plus	CSP +	CSP -	Inactif
<b>Moyenne totale</b>	<b>21h</b>	<b>22h</b>	<b>20h</b>	<b>18h</b>	<b>23h</b>	<b>22h</b>	<b>20h</b>	<b>21h</b>	<b>20h</b>	<b>23h</b>	<b>20h</b>	<b>19h</b>	<b>23h</b>
Les balades	6h	7h	5h	6h	6h	6h	5h	6h	6h	8h	6h	5h	7h
Les câlins et les caresses	6h	6h	5h	4h	7h	6h	6h	6h	5h	6h	5h	6h	6h
Les jeux	4h	4h	4h	4h	4h	3h	4h	4h	4h	4h	4h	3h	4h
L'alimentation	3h	3h	3h	2h	3h	4h	3h	3h	3h	3h	3h	3h	3h
Les soins et l'hygiène	2h	2h	3h	2h	3h	3h	2h	2h	2h	2h	2h	2h	3h



# Le temps accordé à ses chiens



Q. Chaque semaine, combien de temps passez-vous en moyenne à interagir avec vos chiens pour ... ?

Question posée à ceux ayant au moins un chien, soit 53% de l'échantillon des possesseurs

Question ouverte numérique

	Moyenne hebdomadaire	Catégorie d'agglomération					Type de logement	
		Commune rurale	2 000 à 19 999 habitants	20 000 à 99 999 habitants	100 000 habitants et plus	Paris et région parisienne	Maison	Appartement
<b>Moyenne totale</b>	<b>21h</b>	<b>20h</b>	<b>22h</b>	<b>20h</b>	<b>23h</b>	<b>17h</b>	<b>19h</b>	<b>21h</b>
Les balades	6h	5h	6h	6h	7h	6h	5h	6h
Les câlins et les caresses	6h	7h	6h	5h	6h	4h	5h	6h
Les jeux	4h	4h	4h	4h	4h	3h	4h	4h
L'alimentation	3h	2h	3h	3h	3h	2h	3h	3h
Les soins et l'hygiène	2h	2h	3h	2h	3h	2h	2h	2h





# 02

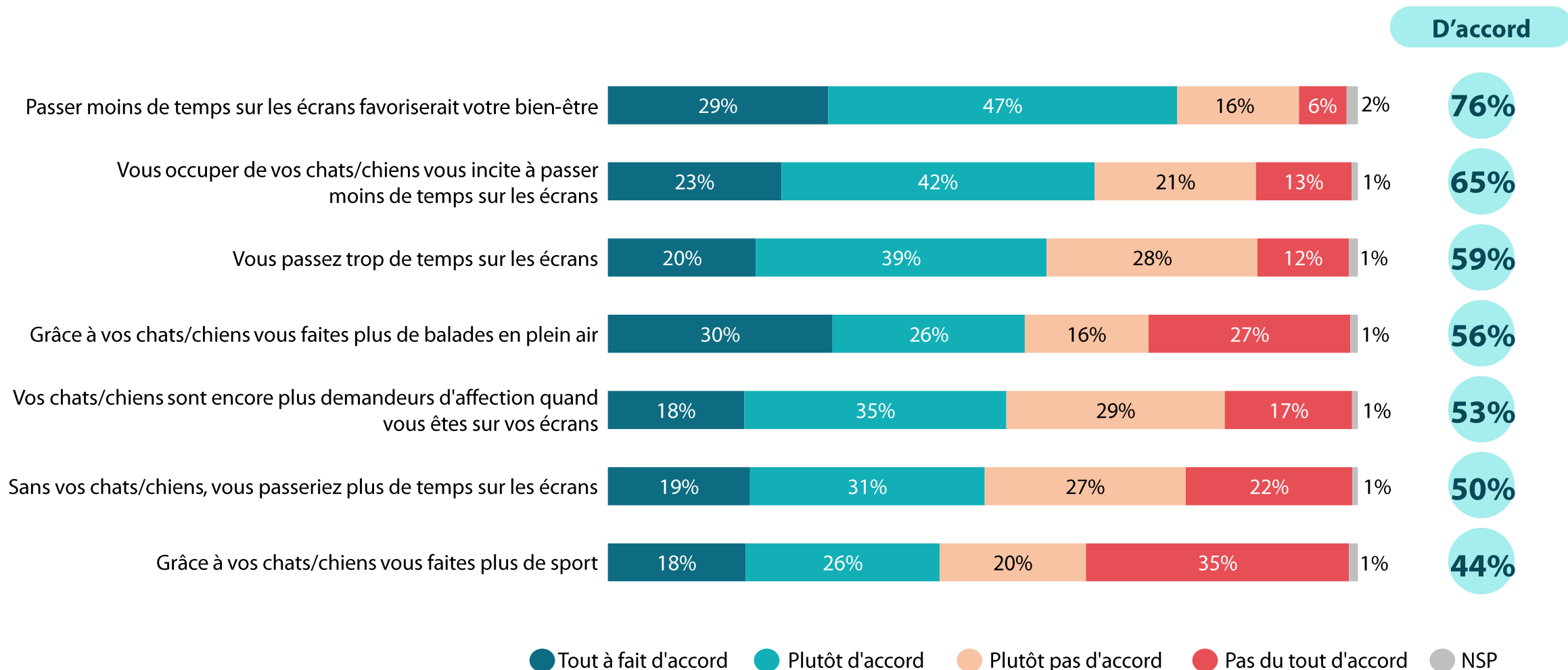
L'impact des animaux sur la  
qualité de vie



# La déconnexion grâce à ses chiens et chats



Q. Êtes-vous d'accord ou pas avec chacune des affirmations suivantes concernant votre quotidien ?





# La déconnexion grâce à ses chiens et chats



Q. Êtes-vous d'accord ou pas avec chacune des affirmations suivantes concernant votre quotidien ?

	% D'accord	Possède...			Sexe		Âge					Statut		
		Uniquement des chats	Uniquement des chiens	Des chats et des chiens	Homme	Femme	18 à 24 ans	25 à 34 ans	35 à 49 ans	50 à 64 ans	65 ans et plus	CSP +	CSP -	Inactif
Passer moins de temps sur les écrans favoriserait votre bien-être	<b>76%</b>	73%	75%	83%	75%	76%	85%	82%	80%	74%	60%	84%	77%	67%
Vous occuper de vos chats/chiens vous incite à passer moins de temps sur les écrans	<b>65%</b>	54%	73%	76%	65%	65%	73%	75%	65%	66%	47%	72%	66%	57%
Vous passez trop de temps sur les écrans	<b>59%</b>	60%	54%	62%	61%	57%	73%	69%	56%	54%	49%	66%	56%	55%
Grâce à vos chats/chiens vous faites plus de balades en plein air	<b>56%</b>	22%	86%	83%	61%	52%	65%	63%	57%	52%	44%	62%	60%	46%
Vos chats/chiens sont encore plus demandeurs d'affection quand vous êtes sur vos écrans	<b>53%</b>	55%	46%	60%	56%	51%	71%	61%	54%	49%	40%	62%	54%	45%
Sans vos chats/chiens, vous passeriez plus de temps sur les écrans	<b>50%</b>	40%	60%	60%	51%	50%	63%	64%	53%	47%	29%	60%	52%	41%
Grâce à vos chats/chiens vous faites plus de sport	<b>44%</b>	20%	64%	67%	45%	43%	53%	56%	43%	41%	32%	55%	43%	35%



# La déconnexion grâce à ses chiens et chats



Q. Êtes-vous d'accord ou pas avec chacune des affirmations suivantes concernant votre quotidien ?

	% D'accord	Catégorie d'agglomération					Type de logement	
		Commune rurale	2 000 à 19 999 habitants	20 000 à 99 999 habitants	100 000 habitants et plus	Paris et région parisienne	Maison	Appartement
Passer moins de temps sur les écrans favoriserait votre bien-être	<b>76%</b>	72%	75%	74%	78%	82%	74%	79%
Vous occuper de vos chats/chiens vous incite à passer moins de temps sur les écrans	<b>65%</b>	54%	64%	65%	73%	68%	65%	65%
Vous passez trop de temps sur les écrans	<b>59%</b>	51%	55%	61%	58%	77%	55%	68%
Grâce à vos chats/chiens vous faites plus de balades en plein air	<b>56%</b>	50%	56%	57%	58%	57%	57%	52%
Vos chats/chiens sont encore plus demandeurs d'affection quand vous êtes sur vos écrans	<b>53%</b>	43%	50%	54%	58%	67%	49%	62%
Sans vos chats/chiens, vous passeriez plus de temps sur les écrans	<b>50%</b>	40%	45%	50%	58%	61%	47%	58%
Grâce à vos chats/chiens vous faites plus de sport	<b>44%</b>	39%	44%	45%	46%	50%	44%	46%

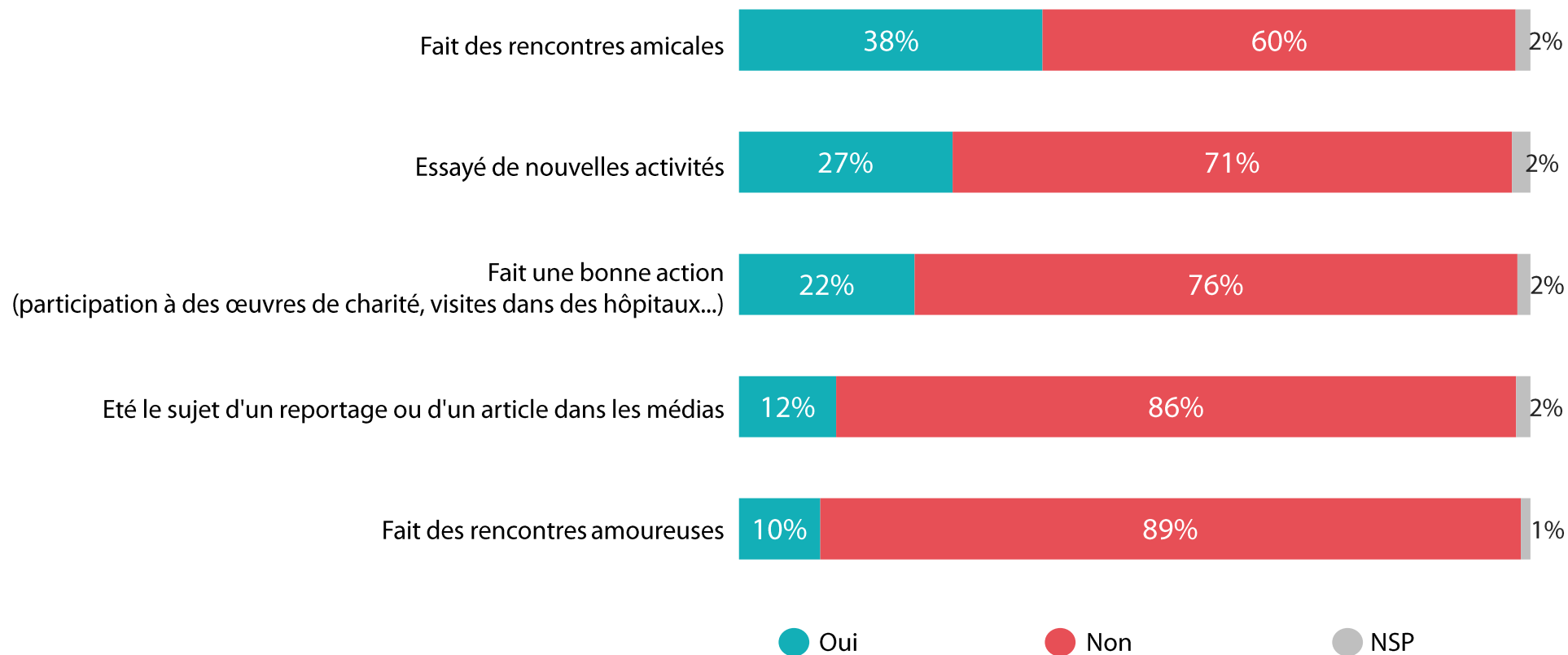


# Les expériences vécues grâce à ses chiens et chats



Q. Grâce à [vos chats / vos chiens / vos chats et vos chiens], avez-vous déjà... ?

**52%** ont déjà vécu une de ces situations





# Les expériences vécues grâce à ses chiens et chats



Q. Grâce à [vos chats / vos chiens / vos chats et vos chiens], avez-vous déjà... ?

	% Oui	Possède...			Sexe		Âge					Statut		
		Uniquement des chats	Uniquement des chiens	Des chats et des chiens	Homme	Femme	18 à 24 ans	25 à 34 ans	35 à 49 ans	50 à 64 ans	65 ans et plus	CSP +	CSP -	Inactif
<b>Ont déjà vécu une de ces situations</b>	<b>52%</b>	<b>36%</b>	<b>63%</b>	<b>70%</b>	<b>52%</b>	<b>52%</b>	<b>65%</b>	<b>58%</b>	<b>52%</b>	<b>49%</b>	<b>43%</b>	<b>59%</b>	<b>51%</b>	<b>48%</b>
Fait des rencontres amicales	38%	21%	51%	58%	41%	37%	36%	39%	39%	39%	38%	45%	36%	36%
Essayé de nouvelles activités	27%	14%	33%	46%	27%	27%	41%	40%	25%	22%	15%	36%	29%	18%
Fait une bonne action (participation à des œuvres de charité, visites dans des hôpitaux...)	22%	21%	18%	29%	19%	24%	34%	30%	27%	15%	10%	29%	22%	16%
Été le sujet d'un reportage ou d'un article dans les médias	12%	7%	10%	25%	13%	12%	15%	21%	14%	8%	4%	17%	15%	6%
Fait des rencontres amoureuses	10%	7%	10%	18%	12%	8%	22%	18%	8%	6%	3%	16%	10%	6%





# Les expériences vécues grâce à ses chiens et chats



Q. Grâce à [vos chats / vos chiens / vos chats et vos chiens], avez-vous déjà... ?

	% Oui	Catégorie d'agglomération					Type de logement	
		Commune rurale	2 000 à 19 999 habitants	20 000 à 99 999 habitants	100 000 habitants et plus	Paris et région parisienne	Maison	Appartement
<b>Ont déjà vécu une de ces situations</b>	<b>52%</b>	<b>47%</b>	<b>49%</b>	<b>51%</b>	<b>56%</b>	<b>61%</b>	<b>50%</b>	<b>56%</b>
Fait des rencontres amicales	38%	30%	37%	39%	43%	46%	37%	42%
Essayé de nouvelles activités	27%	24%	20%	36%	26%	37%	26%	30%
Fait une bonne action (participation à des œuvres de charité, visites dans des hôpitaux...)	22%	13%	17%	25%	25%	37%	18%	32%
Été le sujet d'un reportage ou d'un article dans les médias	12%	7%	9%	15%	14%	22%	10%	17%
Fait des rencontres amoureuses	10%	5%	8%	13%	11%	19%	8%	16%



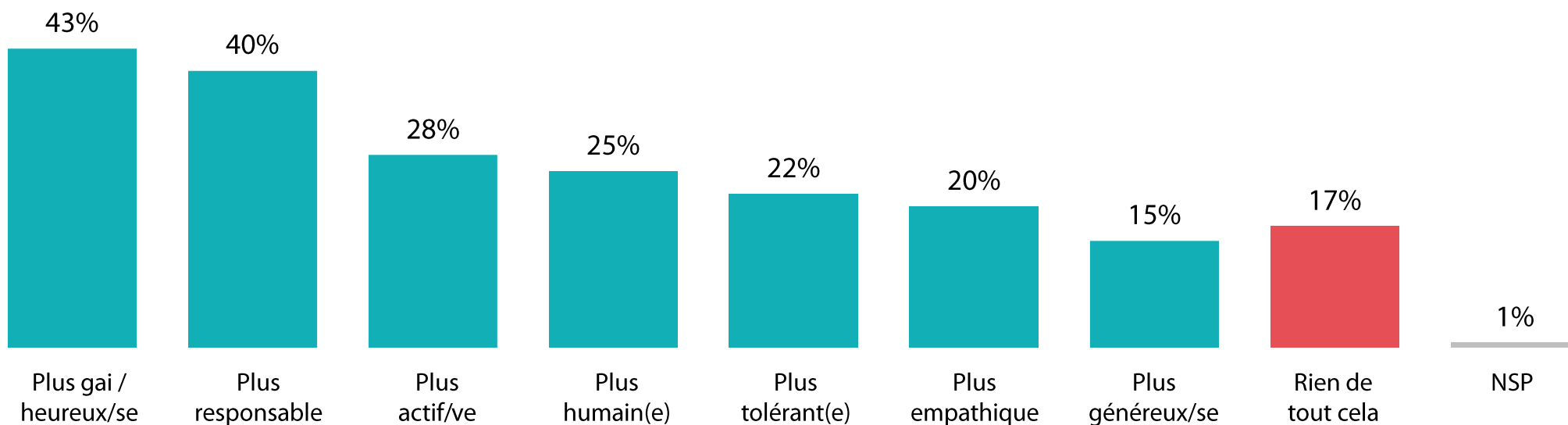
# L'épanouissement personnel grâce à ses chiens et chats



Q. Pour vous, le fait de vivre avec [vos chats / vos chiens / vos chats et vos chiens] vous a rendu... ?

Plusieurs réponses possibles, total supérieur à 100%

**82%** trouvent qu'ils sont devenus meilleurs grâce à leurs chats/chiens





# L'épanouissement personnel grâce à ses chiens et chats



Q. Pour vous, le fait de vivre avec [vos chats / vos chiens / vos chats et vos chiens] vous a rendu... ?

Plusieurs réponses possibles, total supérieur à 100%

	% Total	Possède...			Sexe		Âge					Statut		
		Uniquement des chats	Uniquement des chiens	Des chats et des chiens	Homme	Femme	18 à 24 ans	25 à 34 ans	35 à 49 ans	50 à 64 ans	65 ans et plus	CSP +	CSP -	Inactif
<b>Trouvent qu'ils sont devenus meilleurs grâce à leurs chats/chiens</b>	<b>82%</b>	<b>78%</b>	<b>85%</b>	<b>86%</b>	<b>81%</b>	<b>83%</b>	<b>89%</b>	<b>89%</b>	<b>81%</b>	<b>83%</b>	<b>69%</b>	<b>87%</b>	<b>84%</b>	<b>76%</b>
Plus gai / heureux/se	43%	44%	40%	44%	38%	47%	49%	37%	47%	43%	39%	41%	42%	45%
Plus responsable	40%	38%	39%	43%	35%	43%	59%	38%	34%	39%	36%	38%	38%	42%
Plus actif/ve	28%	11%	43%	41%	28%	27%	35%	29%	25%	26%	27%	28%	29%	26%
Plus humain(e)	25%	22%	26%	30%	28%	23%	35%	26%	24%	23%	22%	25%	26%	24%
Plus tolérant(e)	22%	22%	18%	26%	20%	23%	22%	21%	17%	25%	24%	21%	21%	24%
Plus empathique	20%	21%	15%	25%	20%	20%	28%	21%	19%	19%	18%	20%	18%	22%
Plus généreux/se	15%	14%	16%	17%	13%	17%	22%	18%	16%	13%	10%	18%	15%	14%
<b>Rien de tout cela</b>	<b>17%</b>	<b>21%</b>	<b>14%</b>	<b>14%</b>	<b>18%</b>	<b>17%</b>	<b>8%</b>	<b>11%</b>	<b>18%</b>	<b>16%</b>	<b>31%</b>	<b>12%</b>	<b>15%</b>	<b>23%</b>



# L'épanouissement personnel grâce à ses chiens et chats



Q. Pour vous, le fait de vivre avec [vos chats / vos chiens / vos chats et vos chiens] vous a rendu... ?

Plusieurs réponses possibles, total supérieur à 100%

	% Total	Catégorie d'agglomération					Type de logement	
		Commune rurale	2 000 à 19 999 habitants	20 000 à 99 999 habitants	100 000 habitants et plus	Paris et région parisienne	Maison	Appartement
<b>Trouvent qu'ils sont devenus meilleurs grâce à leurs chats/chiens</b>	<b>82%</b>	<b>79%</b>	<b>80%</b>	<b>84%</b>	<b>88%</b>	<b>79%</b>	<b>81%</b>	<b>84%</b>
Plus gai / heureux/se	43%	45%	47%	40%	45%	29%	44%	40%
Plus responsable	40%	32%	41%	42%	43%	39%	37%	45%
Plus actif/ve	28%	26%	26%	28%	28%	32%	27%	28%
Plus humain(e)	25%	22%	29%	27%	25%	23%	25%	25%
Plus tolérant(e)	22%	17%	25%	21%	21%	29%	20%	26%
Plus empathique	20%	14%	19%	16%	23%	30%	19%	22%
Plus généreux/se	15%	11%	16%	13%	17%	20%	14%	18%
<b>Rien de tout cela</b>	<b>17%</b>	<b>21%</b>	<b>20%</b>	<b>16%</b>	<b>11%</b>	<b>19%</b>	<b>18%</b>	<b>15%</b>



# 03

La compréhension entre les animaux  
et leur possesseur

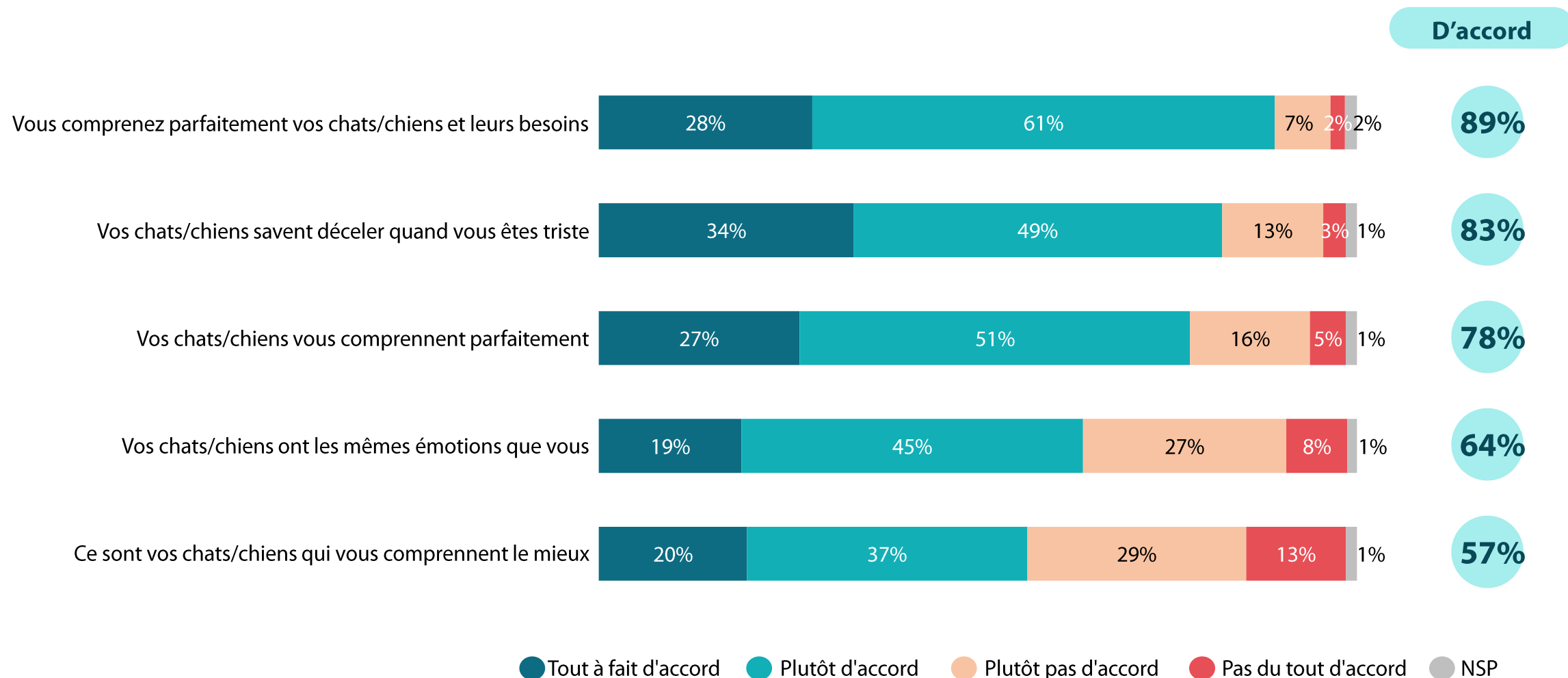


# La compréhension mutuelle avec ses chiens et chats



1128 possesseurs de chiens ou de chats

Q. Êtes-vous d'accord ou pas d'accord avec chacune des affirmations suivantes ?





# La compréhension mutuelle avec ses chiens et chats



Q. Êtes-vous d'accord ou pas d'accord avec chacune des affirmations suivantes ?

	% D'accord	Possède...			Sexe		Âge					Statut		
		Uniquement des chats	Uniquement des chiens	Des chats et des chiens	Homme	Femme	18 à 24 ans	25 à 34 ans	35 à 49 ans	50 à 64 ans	65 ans et plus	CSP +	CSP -	Inactif
Vous comprenez parfaitement vos chats/chiens et leurs besoins	<b>89%</b>	86%	90%	96%	90%	88%	81%	86%	89%	92%	93%	89%	87%	92%
Vos chats/chiens savent déceler quand vous êtes triste	<b>83%</b>	75%	89%	89%	80%	84%	75%	84%	81%	88%	79%	83%	84%	80%
Vos chats/chiens vous comprennent parfaitement	<b>78%</b>	69%	84%	88%	79%	77%	83%	78%	73%	79%	80%	76%	78%	80%
Vos chats/chiens ont les mêmes émotions que vous	<b>64%</b>	54%	73%	74%	62%	65%	65%	69%	64%	64%	58%	65%	67%	60%
Ce sont vos chats/chiens qui vous comprennent le mieux	<b>57%</b>	47%	61%	70%	55%	58%	67%	65%	55%	54%	47%	56%	61%	53%



# La compréhension mutuelle avec ses chiens et chats



Q. Êtes-vous d'accord ou pas d'accord avec chacune des affirmations suivantes ?

	% D'accord	Catégorie d'agglomération					Type de logement	
		Commune rurale	2 000 à 19 999 habitants	20 000 à 99 999 habitants	100 000 habitants et plus	Paris et région parisienne	Maison	Appartement
Vous comprenez parfaitement vos chats/chiens et leurs besoins	<b>89%</b>	85%	91%	93%	89%	89%	90%	88%
Vos chats/chiens savent déceler quand vous êtes triste	<b>83%</b>	79%	83%	83%	83%	83%	82%	83%
Vos chats/chiens vous comprennent parfaitement	<b>78%</b>	73%	83%	82%	78%	76%	78%	79%
Vos chats/chiens ont les mêmes émotions que vous	<b>64%</b>	58%	62%	71%	69%	60%	64%	64%
Ce sont vos chats/chiens qui vous comprennent le mieux	<b>57%</b>	54%	56%	61%	56%	60%	55%	61%



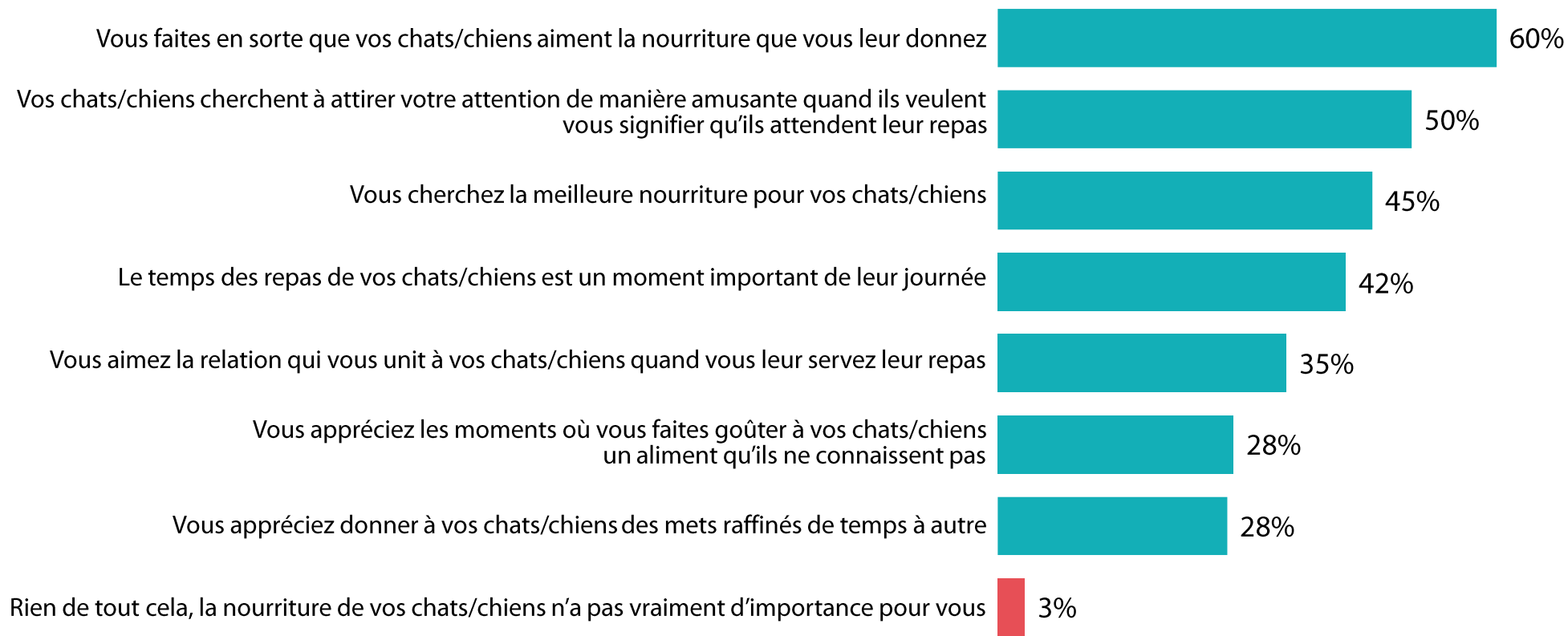


# L'implication dans l'alimentation de ses chiens et chats



Q. Quelles sont toutes les affirmations parmi les suivantes qui vous correspondent concernant [vos chats / vos chiens / vos chats et vos chiens] et la nourriture ?

Plusieurs réponses possibles, total supérieur à 100%





# L'implication dans l'alimentation de ses chiens et chats



Q. Quelles sont toutes les affirmations parmi les suivantes qui vous correspondent concernant [vos chats / vos chiens / vos chats et vos chiens] et la nourriture ?

Plusieurs réponses possibles, total supérieur à 100%

	% Total	Possède...			Sexe		Âge					Statut		
		Uniquement des chats	Uniquement des chiens	Des chats et des chiens	Homme	Femme	18 à 24 ans	25 à 34 ans	35 à 49 ans	50 à 64 ans	65 ans et plus	CSP +	CSP -	Inactif
Vous faites en sorte que vos chats/chiens aiment la nourriture que vous leur donnez	<b>60%</b>	61%	58%	61%	61%	60%	59%	46%	57%	67%	70%	58%	55%	67%
vos chats/chiens cherchent à attirer votre attention de manière amusante quand ils veulent vous signifier qu'ils attendent leur repas	<b>50%</b>	53%	43%	51%	48%	51%	49%	39%	41%	57%	62%	49%	44%	56%
Vous cherchez la meilleure nourriture pour vos chats/chiens	<b>45%</b>	46%	44%	45%	40%	49%	37%	39%	39%	51%	55%	40%	43%	51%
Le temps des repas de vos chats/chiens est un moment important de leur journée	<b>42%</b>	42%	44%	40%	42%	42%	43%	33%	36%	49%	49%	41%	38%	47%
Vous aimez la relation qui vous unit à vos chats/chiens quand vous leur servez leur repas	<b>35%</b>	36%	30%	37%	35%	35%	34%	32%	30%	37%	40%	35%	33%	37%
Vous appréciez les moments où vous faites goûter à vos chats/chiens un aliment qu'ils ne connaissent pas	<b>28%</b>	26%	29%	33%	25%	31%	47%	32%	26%	28%	17%	29%	29%	27%
Vous appréciez donner à vos chats/chiens des mets raffinés de temps à autre	<b>28%</b>	30%	25%	27%	25%	30%	34%	27%	28%	27%	24%	27%	27%	29%
Rien de tout cela, la nourriture de vos chats/chiens n'a pas vraiment d'importance pour vous	<b>3%</b>	3%	3%	3%	4%	3%	6%	3%	3%	2%	2%	3%	3%	3%



# L'implication dans l'alimentation de ses chiens et chats



1128 possesseurs de chiens ou de chats

Q. Quelles sont toutes les affirmations parmi les suivantes qui vous correspondent concernant [vos chats / vos chiens / vos chats et vos chiens] et la nourriture ?

Plusieurs réponses possibles, total supérieur à 100%

	% Total	Catégorie d'agglomération					Type de logement	
		Commune rurale	2 000 à 19 999 habitants	20 000 à 99 999 habitants	100 000 habitants et plus	Paris et région parisienne	Maison	Appartement
Vous faites en sorte que vos chats/chiens aiment la nourriture que vous leur donnez	60%	58%	68%	55%	56%	64%	61%	59%
vos chats/chiens cherchent à attirer votre attention de manière amusante quand ils veulent vous signifier qu'ils attendent leur repas	50%	52%	52%	48%	51%	42%	51%	46%
Vous cherchez la meilleure nourriture pour vos chats/chiens	45%	47%	47%	49%	42%	42%	44%	47%
Le temps des repas de vos chats/chiens est un moment important de leur journée	42%	41%	46%	46%	39%	37%	43%	40%
Vous aimez la relation qui vous unit à vos chats/chiens quand vous leur servez leur repas	35%	33%	38%	33%	37%	30%	36%	33%
Vous appréciez les moments où vous faites goûter à vos chats/chiens un aliment qu'ils ne connaissent pas	28%	25%	25%	27%	32%	34%	28%	29%
Vous appréciez donner à vos chats/chiens des mets raffinés de temps à autre	28%	26%	29%	32%	27%	25%	27%	29%
Rien de tout cela, la nourriture de vos chats/chiens n'a pas vraiment d'importance pour vous	3%	2%	5%	4%	3%	3%	3%	3%

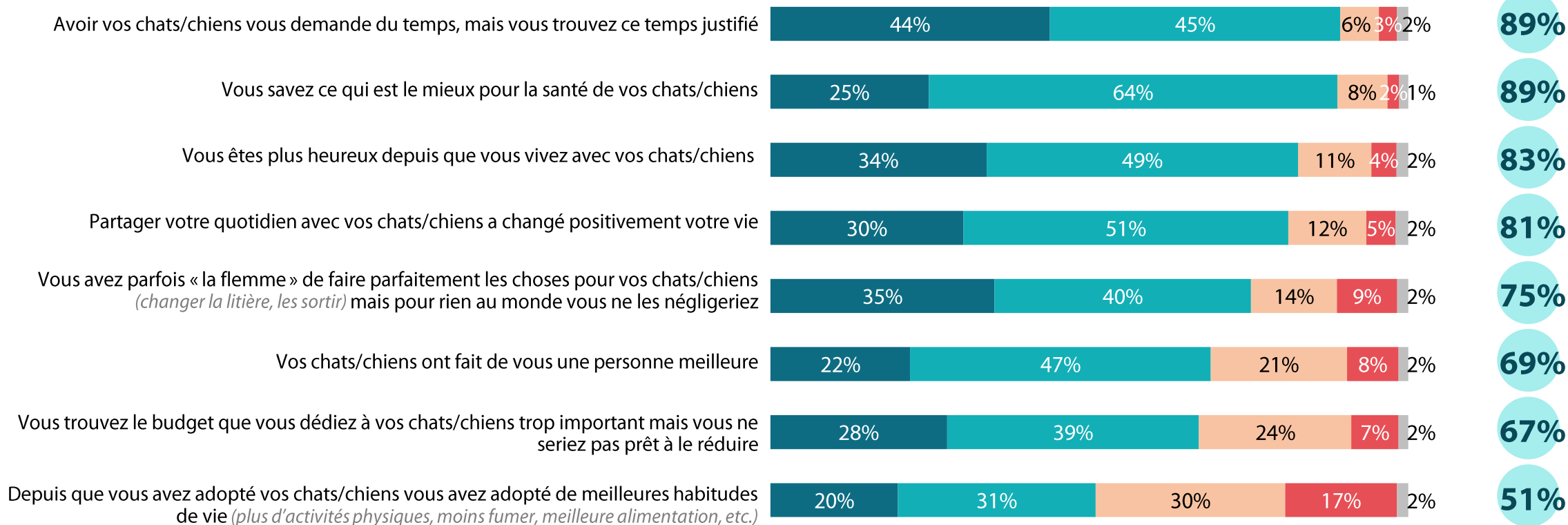


# Le bilan sur la relation à ses chiens et chats



Q. Au final, diriez-vous que... ?

Oui



● Oui, tout à fait
● Oui, plutôt
● Non, plutôt pas
● Non, pas du tout
● NSP



# Le bilan sur la relation à ses chiens et chats



Q. Au final, diriez-vous que... ?

	% Oui	Possède...			Sexe		Âge					Statut		
		Uniquement des chats	Uniquement des chiens	Des chats et des chiens	Homme	Femme	18 à 24 ans	25 à 34 ans	35 à 49 ans	50 à 64 ans	65 ans et plus	CSP +	CSP -	Inactif
Avoir vos chats/chiens vous demande du temps, mais vous trouvez ce temps justifié	<b>89%</b>	85%	92%	94%	90%	89%	89%	85%	85%	94%	93%	89%	87%	91%
Vous savez ce qui est le mieux pour la santé de vos chats/chiens	<b>89%</b>	87%	87%	95%	86%	91%	82%	87%	86%	93%	94%	88%	86%	93%
Vous êtes plus heureux depuis que vous vivez avec vos chats/chiens	<b>83%</b>	80%	84%	86%	81%	84%	83%	78%	81%	86%	86%	85%	80%	83%
Partager votre quotidien avec vos chats/chiens a changé positivement votre vie	<b>81%</b>	75%	84%	89%	79%	83%	81%	79%	79%	90%	74%	87%	80%	79%
Vous avez parfois « la flemme » de faire parfaitement les choses pour vos chats/chiens mais pour rien au monde vous ne les négligeriez	<b>75%</b>	71%	75%	84%	70%	79%	79%	80%	70%	76%	74%	73%	76%	77%
Vos chats/chiens ont fait de vous une personne meilleure	<b>69%</b>	62%	74%	77%	70%	68%	81%	69%	66%	71%	63%	72%	70%	66%
Vous trouvez le budget que vous dédiez à vos chats/chiens trop important mais vous ne seriez pas prêt à le réduire	<b>67%</b>	62%	66%	77%	63%	70%	63%	70%	65%	70%	65%	70%	67%	66%
Depuis que vous avez adopté vos chats/chiens vous avez adopté de meilleures habitudes de vie	<b>51%</b>	33%	66%	67%	52%	50%	56%	59%	50%	50%	41%	58%	52%	45%



# Le bilan sur la relation à ses chiens et chats



Q. Au final, diriez-vous que... ?

	% Oui	Catégorie d'agglomération					Enfant de moins de 18 ans au sein du foyer		Type de logement	
		Commune rurale	2 000 à 19 999 habitants	20 000 à 99 999 habitants	100 000 habitants et plus	Paris et région parisienne	Oui	Non	Maison	Appartement
Avoir vos chats/chiens vous demande du temps, mais vous trouvez ce temps justifié	<b>89%</b>	86%	90%	92%	90%	88%	88%	90%	89%	90%
Vous savez ce qui est le mieux pour la santé de vos chats/chiens	<b>89%</b>	85%	91%	95%	89%	86%	91%	88%	89%	89%
Vous êtes plus heureux depuis que vous vivez avec vos chats/chiens	<b>83%</b>	81%	82%	88%	83%	82%	82%	83%	82%	82%
Partager votre quotidien avec vos chats/chiens a changé positivement votre vie	<b>81%</b>	79%	83%	84%	84%	76%	82%	81%	80%	84%
Vous avez parfois « la flemme » de faire parfaitement les choses pour vos chats/chiens mais pour rien au monde vous ne les négligeriez	<b>75%</b>	80%	73%	76%	73%	76%	80%	73%	76%	74%
Vos chats/chiens ont fait de vous une personne meilleure	<b>69%</b>	63%	67%	66%	76%	71%	71%	68%	67%	74%
Vous trouvez le budget que vous dédiez à vos chats/chiens trop important mais vous ne seriez pas prêt à le réduire	<b>67%</b>	63%	63%	73%	71%	68%	72%	64%	67%	67%
Depuis que vous avez adopté vos chats/chiens vous avez adopté de meilleures habitudes de vie	<b>51%</b>	46%	43%	56%	56%	58%	58%	48%	48%	58%



## RENDRE LE MONDE INTELLIGIBLE POUR AGIR AUJOURD'HUI ET IMAGINER DEMAIN

# WE ARE DIGITAL !

**Fondé en 2000 sur cette idée radicalement innovante pour l'époque, OpinionWay a été précurseur dans le renouvellement des pratiques de la profession des études marketing et d'opinion.**

Forte d'une croissance continue depuis sa création, l'entreprise n'a eu de cesse de s'ouvrir vers de nouveaux horizons pour mieux adresser toutes les problématiques marketing et sociétales, en intégrant à ses méthodologies le Social Média Intelligence, l'exploitation de la smart data, les dynamiques créatives de co-construction, les approches communautaires et le storytelling.

Aujourd'hui OpinionWay poursuit sa dynamique de croissance en s'implantant géographiquement sur des zones à fort potentiel que sont l'Europe de l'Est et l'Afrique.

**C'est la mission qui anime les collaborateurs d'OpinionWay et qui fonde la relation qu'ils tissent avec leurs clients.**

Le plaisir ressenti à apporter les réponses aux questions qu'ils se posent, à réduire l'incertitude sur les décisions à prendre, à tracker les insights pertinents et à co-construire les solutions d'avenir, nourrit tous les projets sur lesquels ils interviennent.

Cet enthousiasme associé à un véritable goût pour l'innovation et la transmission expliquent que nos clients expriment une haute satisfaction après chaque collaboration - 8,9/10, et un fort taux de recommandation – 3,88/4.

Le plaisir, l'engagement et la stimulation intellectuelle sont les trois mantras de nos interventions.





## RESTONS CONNECTÉS !

[www.opinion-way.com](http://www.opinion-way.com)



### Envie d'aller plus loin ?

Recevez chaque semaine nos derniers résultats d'études dans votre boîte mail en vous abonnant à notre

[newsletter !](#)

# “opinionway

15 place de la République  
75003 Paris

PARIS  
CASABLANCA  
ALGER  
VARSOVIE  
ABIDJAN

Vos contacts

### Eléonore Quarré

Directrice conseil – Pôle Opinion  
[equarre@opinion-way.com](mailto:equarre@opinion-way.com)

### Théo Ponchel

Chef de projets – Pôle Opinion  
[tponchel@opinion-way.com](mailto:tponchel@opinion-way.com)