

“*opinionway*” pour  **trainline**

# Les perceptions régionales de l'ouverture du secteur ferroviaire à la concurrence

Juin 2023



**ESOMAR**<sup>23</sup>  
Corporate



# La méthodologie



# “ La méthodologie de l'enquête



Echantillon de **2543 personnes représentatif** de la population française âgée de 18 ans et plus.

L'échantillon a été constitué selon la **méthode des quotas**, au regard des critères de sexe, d'âge, de catégorie socioprofessionnelle, de catégorie d'agglomération et de région de résidence.



L'échantillon a été interrogé par **questionnaire auto-administré en ligne sur système CAWI** (Computer Assisted Web Interview).



Les interviews ont été réalisées **du 8 au 14 juin 2023**.

*Pour les remercier de leur participation, les panélistes ont touché des incentives ou ont fait un don à l'association proposée de leur choix.*



OpinionWay a réalisé cette enquête en appliquant les procédures et règles de la **norme ISO 20252**



Les résultats de ce sondage doivent être lus en tenant compte des marges d'incertitude : 0,9 à 2,0 points au plus pour un échantillon de 2500 répondants.



*Toute publication totale ou partielle doit impérativement utiliser la mention complète suivante :*

**« Sondage OpinionWay pour Trainline »**

***et aucune reprise de l'enquête ne pourra être dissociée de cet intitulé.***



# Le profil de l'échantillon



# “ Le profil de l'échantillon

Population française âgée de 18 ans et plus.

Source : **INSEE**



	Sexe	%
	Hommes	48%
	Femmes	52%



	Age	%
	18 à 24 ans	10%
	25 à 34 ans	15%
	35 à 49 ans	24%
	50 à 64 ans	24%
	65 ans et plus	27%



	Taille d'agglomération	%
	Une commune rurale	21%
	De 2000 à 19 999 habitants	18%
	De 20 000 à 99 999 habitants	14%
	100 000 habitants et plus	30%
	Agglomération parisienne	17%



	Région	%
	Auvergne - Rhône Alpes	12%
	Bourgogne - Franche-Comté	4%
	Bretagne	5%
	Centre	4%
	Grand-Est	9%
	Hauts de France	9%
	Ile-de-France	19%
	Normandie	5%
	Nouvelle Aquitaine	9%
	Occitanie	9%
	Pays de la Loire	6%
	Provence - Alpes - Côte d'Azur	9%



	Activité professionnelle	%
	<b>Catégories socioprofessionnelles supérieures</b>	<b>29%</b>
	Agriculteurs / Artisans / Commerçants / Chefs d'entreprise	4%
	Professions libérales / Cadres	10%
	Professions intermédiaires	15%
	<b>Catégories populaires</b>	<b>29%</b>
	Employés	17%
	Ouvriers	12%
	<b>Inactifs</b>	<b>42%</b>
	Retraités	28%
	Autres inactifs	14%



# Les résultats





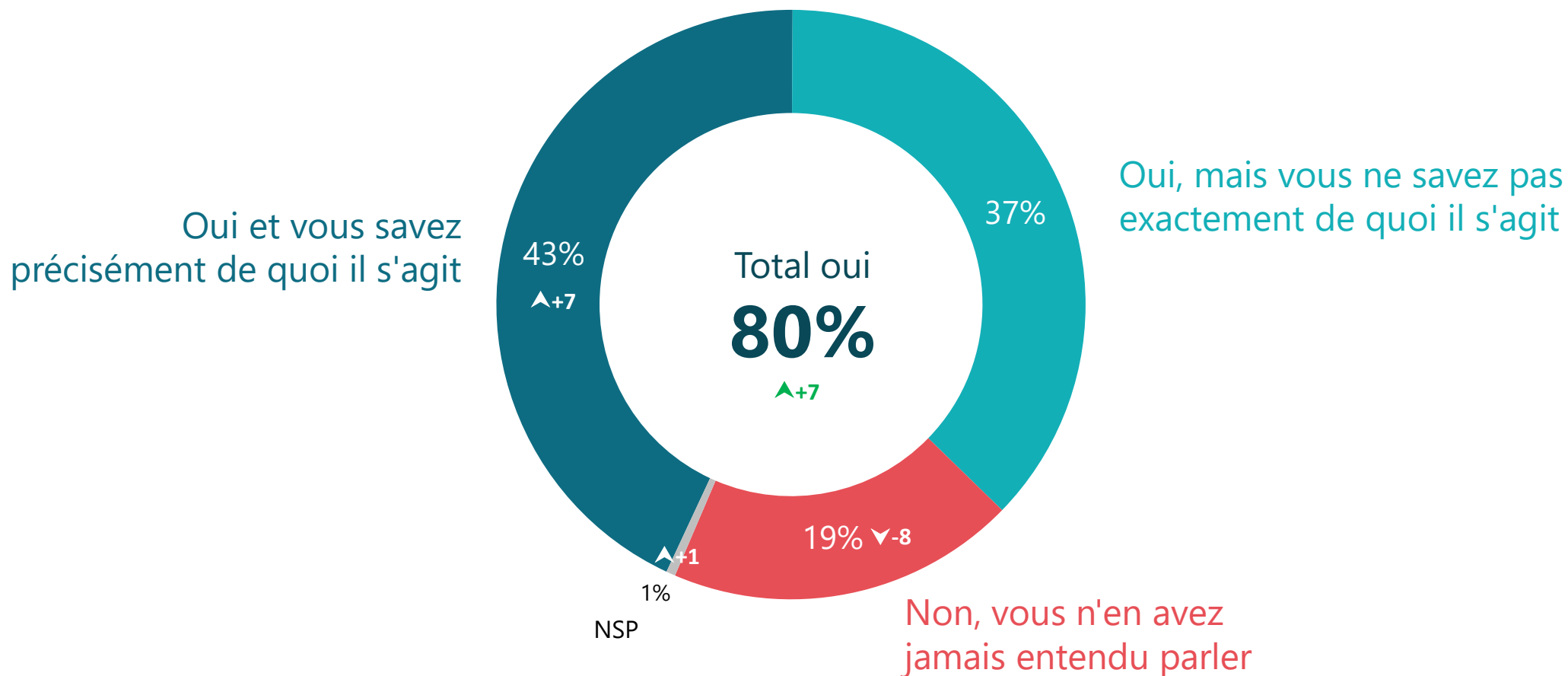
**01**

La notoriété de l'ouverture  
du transport ferroviaire  
à la concurrence

# “ La notoriété de l'ouverture à la concurrence des trains de transport de voyageurs



Q. Avez-vous entendu parler de l'ouverture à la concurrence des trains de transport de personnes en France ?





# “ La notoriété de l'ouverture à la concurrence des trains de transport de voyageurs



Q. Avez-vous entendu parler de l'ouverture à la concurrence des trains de transport de personnes en France ?

	% Total	Sexe		Âge					Statut			Utilisateurs du train	
		Homme	Femme	18-24 ans	25-34 ans	35-49 ans	50-64 ans	65 ans et plus	CSP +	CSP -	Inactif	Oui	Non
<b>Sous-total Oui</b>	<b>80%</b>	<b>88%</b>	<b>73%</b>	<b>74%</b>	<b>80%</b>	<b>76%</b>	<b>78%</b>	<b>90%</b>	<b>86%</b>	<b>73%</b>	<b>82%</b>	<b>85%</b>	<b>66%</b>
<i>...Oui et vous savez précisément de quoi il s'agit</i>	43%	54%	33%	41%	45%	42%	41%	47%	53%	37%	41%	48%	29%
<i>...Oui, mais vous ne savez pas exactement de quoi il s'agit</i>	37%	34%	40%	33%	35%	34%	37%	43%	33%	36%	41%	37%	37%
<b>Non, vous n'en avez jamais entendu parler</b>	<b>19%</b>	<b>12%</b>	<b>26%</b>	<b>25%</b>	<b>20%</b>	<b>24%</b>	<b>21%</b>	<b>10%</b>	<b>14%</b>	<b>27%</b>	<b>17%</b>	<b>14%</b>	<b>34%</b>

# “ La notoriété de l'ouverture à la concurrence des trains de transport de voyageurs



Q. Avez-vous entendu parler de l'ouverture à la concurrence des trains de transport de personnes en France ?

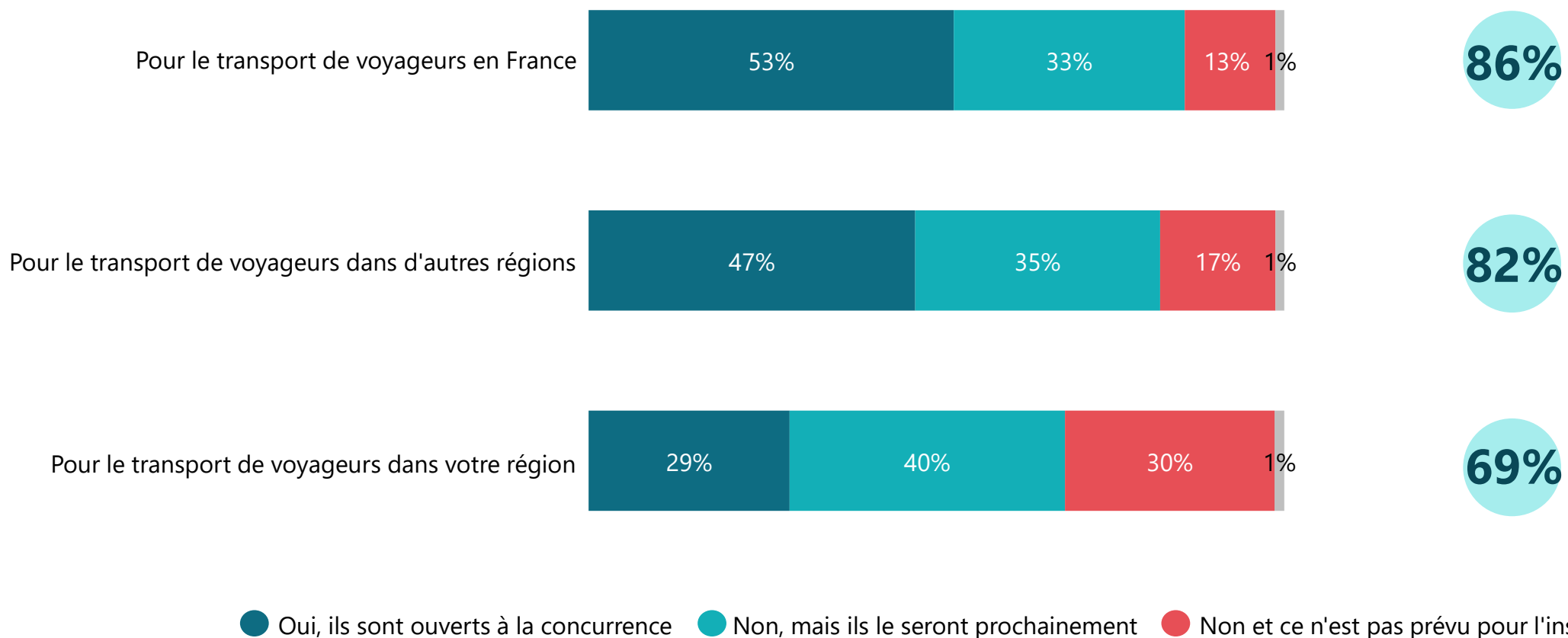
	% Total	Régions ouvertes à la concurrence								Régions non-ouvertes à la concurrence					
		Total	Bourgogne - Franche - Comté	Grand-Est	Hauts de France	Ile-de-France	Normandie	Pays de la Loire	PACA	Total	AURA	Bretagne	Centre	Nouvelle Aquitaine	Occitanie
<b>Sous-total Oui</b>	<b>80%</b>	<b>80%</b>	<b>82%</b>	<b>77%</b>	<b>76%</b>	<b>85%</b>	<b>69%</b>	<b>79%</b>	<b>82%</b>	<b>81%</b>	<b>77%</b>	<b>83%</b>	<b>75%</b>	<b>81%</b>	<b>87%</b>
<i>...Oui et vous savez précisément de quoi il s'agit</i>	<b>43%</b>	<b>43%</b>	42%	37%	38%	51%	34%	40%	44%	<b>44%</b>	41%	43%	37%	46%	48%
<i>...Oui, mais vous ne savez pas exactement de quoi il s'agit</i>	<b>37%</b>	<b>37%</b>	40%	40%	38%	34%	35%	39%	38%	<b>37%</b>	36%	40%	38%	35%	39%
<b>Non, vous n'en avez jamais entendu parler</b>	<b>19%</b>	<b>20%</b>	<b>18%</b>	<b>23%</b>	<b>23%</b>	<b>14%</b>	<b>30%</b>	<b>20%</b>	<b>18%</b>	<b>19%</b>	<b>22%</b>	<b>17%</b>	<b>25%</b>	<b>19%</b>	<b>12%</b>

# L'identification des lignes concernées par l'ouverture à la concurrence



Q. Selon vous, les trains de transport de voyageurs sont-ils ou non ouverts à la concurrence actuellement ?

Oui ou prochainement





# L'identification des lignes concernées par l'ouverture à la concurrence



Q. Selon vous, les trains de transport de voyageurs sont-ils ou non ouverts à la concurrence actuellement ?

	% Oui	Sexe		Âge					Statut			Utilisateurs du train	
		Homme	Femme	18-24 ans	25-34 ans	35-49 ans	50-64 ans	65 ans et plus	CSP +	CSP -	Inactif	Oui	Non
Pour le transport de voyageurs en France	<b>53%</b>	61%	45%	49%	42%	48%	52%	64%	56%	45%	56%	56%	43%
Pour le transport de voyageurs dans d'autres régions	<b>47%</b>	53%	41%	50%	44%	42%	46%	53%	51%	41%	49%	50%	38%
Pour le transport de voyageurs dans votre région	<b>29%</b>	31%	27%	43%	35%	27%	24%	27%	31%	29%	28%	32%	20%

# L'identification des lignes concernées par l'ouverture à la concurrence



Q. Selon vous, les trains de transport de voyageurs sont-ils ou non ouverts à la concurrence actuellement ?

	% Oui	Régions ouvertes à la concurrence								Régions non-ouvertes à la concurrence					
		Total	Bourgogne - Franche - Comté	Grand-Est	Hauts de France	Ile-de-France	Normandie	Pays de la Loire	PACA	Total	AURA	Bretagne	Centre	Nouvelle Aquitaine	Occitanie
Pour le transport de voyageurs en France	<b>53%</b>	<b>52%</b>	52%	48%	49%	55%	46%	50%	54%	<b>54%</b>	55%	60%	50%	52%	53%
Pour le transport de voyageurs dans d'autres régions	<b>47%</b>	<b>48%</b>	43%	45%	47%	54%	39%	49%	45%	<b>46%</b>	47%	49%	42%	49%	41%
Pour le transport de voyageurs dans votre région	<b>29%</b>	<b>31%</b>	28%	25%	28%	34%	21%	27%	43%	<b>26%</b>	32%	21%	22%	22%	28%

# “ L'identification des lignes concernées par l'ouverture à la concurrence



Q. Selon vous, les trains de transport de voyageurs sont-ils ou non ouverts à la concurrence actuellement ?

	% Oui ou prochainement	Sexe		Âge					Statut			Utilisateurs du train	
		Homme	Femme	18-24 ans	25-34 ans	35-49 ans	50-64 ans	65 ans et plus	CSP +	CSP -	Inactif	Oui	Non
Pour le transport de voyageurs en France	<b>86%</b>	91%	81%	85%	80%	83%	86%	92%	88%	82%	87%	89%	77%
Pour le transport de voyageurs dans d'autres régions	<b>82%</b>	87%	78%	81%	80%	79%	82%	87%	84%	79%	83%	85%	74%
Pour le transport de voyageurs dans votre région	<b>69%</b>	73%	65%	75%	73%	68%	67%	66%	72%	69%	66%	72%	57%

# L'identification des lignes concernées par l'ouverture à la concurrence



Q. Selon vous, les trains de transport de voyageurs sont-ils ou non ouverts à la concurrence actuellement ?

	% Oui ou prochainement	Régions ouvertes à la concurrence								Régions non-ouvertes à la concurrence					
		Total	Bourgogne - Franche - Comté	Grand-Est	Hauts de France	Ile-de-France	Normandie	Pays de la Loire	PACA	Total	AURA	Bretagne	Centre	Nouvelle Aquitaine	Occitanie
Pour le transport de voyageurs en France	<b>86%</b>	<b>85%</b>	82%	82%	80%	88%	81%	83%	89%	<b>88%</b>	86%	88%	85%	88%	90%
Pour le transport de voyageurs dans d'autres régions	<b>82%</b>	<b>82%</b>	78%	80%	80%	86%	76%	78%	85%	<b>83%</b>	81%	85%	81%	82%	86%
Pour le transport de voyageurs dans votre région	<b>69%</b>	<b>69%</b>	62%	66%	69%	71%	63%	64%	80%	<b>68%</b>	72%	63%	64%	66%	69%



# 02

L'opinion à l'égard de l'ouverture  
du transport ferroviaire  
à la concurrence

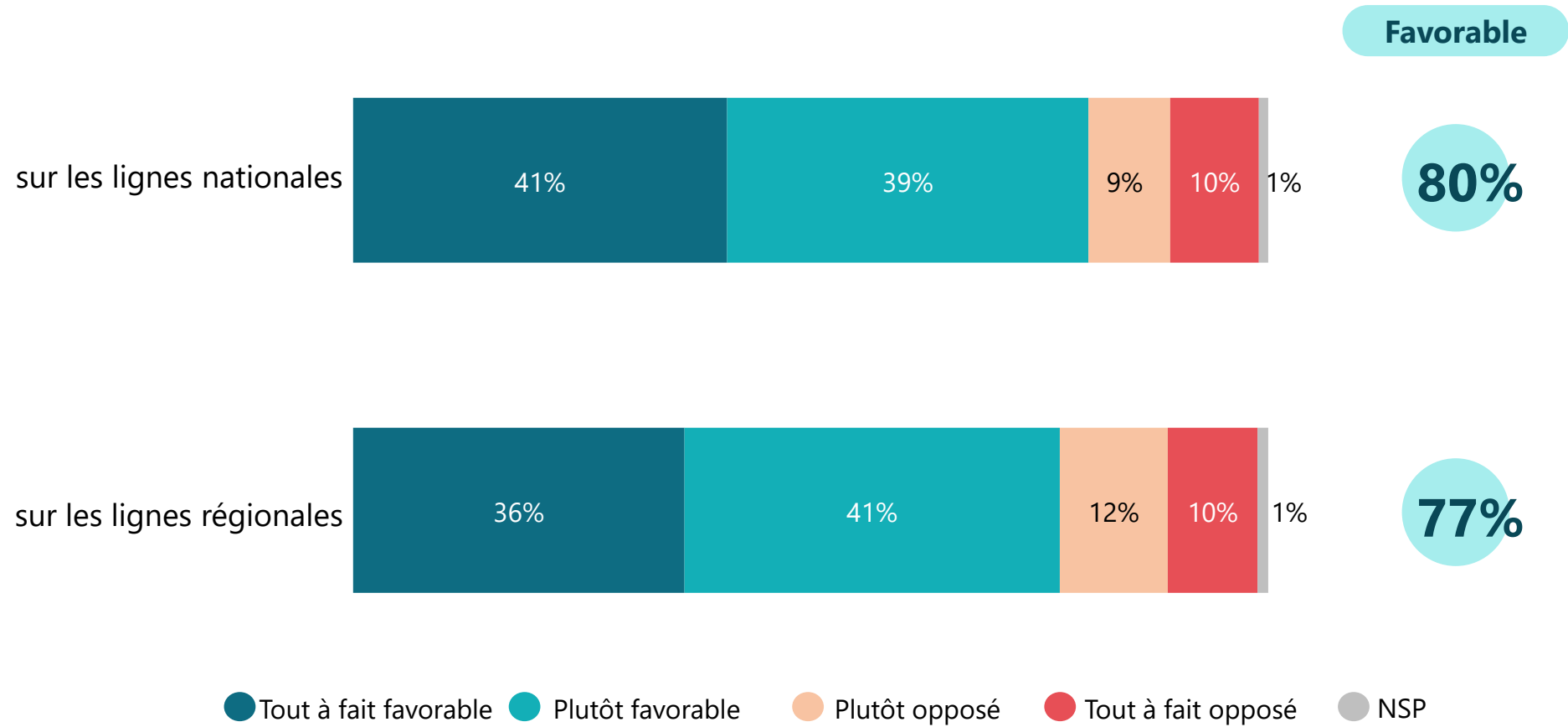




# L'adhésion à l'ouverture du transport ferroviaire à la concurrence



Q. Vous personnellement, êtes-vous favorable ou opposé à l'ouverture du transport ferroviaire à la concurrence ... ?





# L'adhésion à l'ouverture du transport ferroviaire à la concurrence



Q. Vous personnellement, êtes-vous favorable ou opposé à l'ouverture du transport ferroviaire à la concurrence ... ?

	% Favorable	Sexe		Âge					Statut			Utilisateurs du train	
		Homme	Femme	18-24 ans	25-34 ans	35-49 ans	50-64 ans	65 ans et plus	CSP +	CSP -	Inactif	Oui	Non
sur les lignes nationales	<b>80%</b>	76%	85%	84%	82%	83%	80%	78%	81%	81%	79%	81%	79%
sur les lignes régionales	<b>77%</b>	72%	83%	80%	82%	78%	76%	74%	76%	80%	76%	78%	76%

	% Favorable	Régions ouvertes à la concurrence								Régions non-ouvertes à la concurrence					
		Total	Bourgogne - Franche - Comté	Grand-Est	Hauts de France	Ile-de-France	Normandie	Pays de la Loire	PACA	Total	AURA	Bretagne	Centre	Nouvelle Aquitaine	Occitanie
sur les lignes nationales	<b>80%</b>	<b>81%</b>	85%	77%	85%	78%	83%	86%	83%	<b>79%</b>	80%	79%	82%	78%	77%
sur les lignes régionales	<b>77%</b>	<b>79%</b>	82%	74%	81%	76%	81%	81%	81%	<b>75%</b>	76%	76%	81%	75%	73%



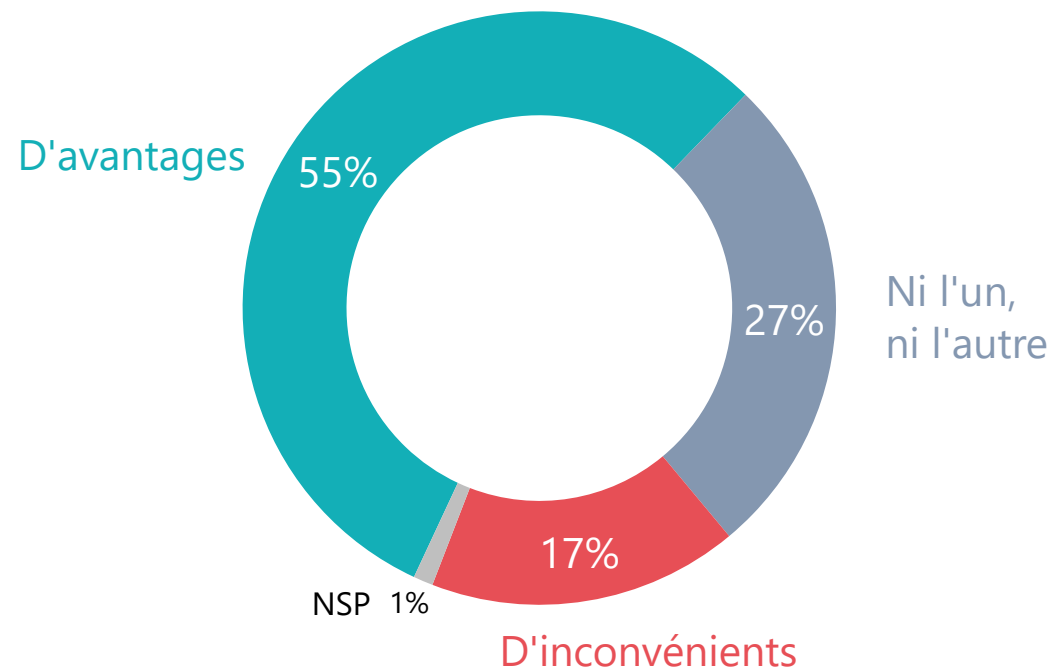
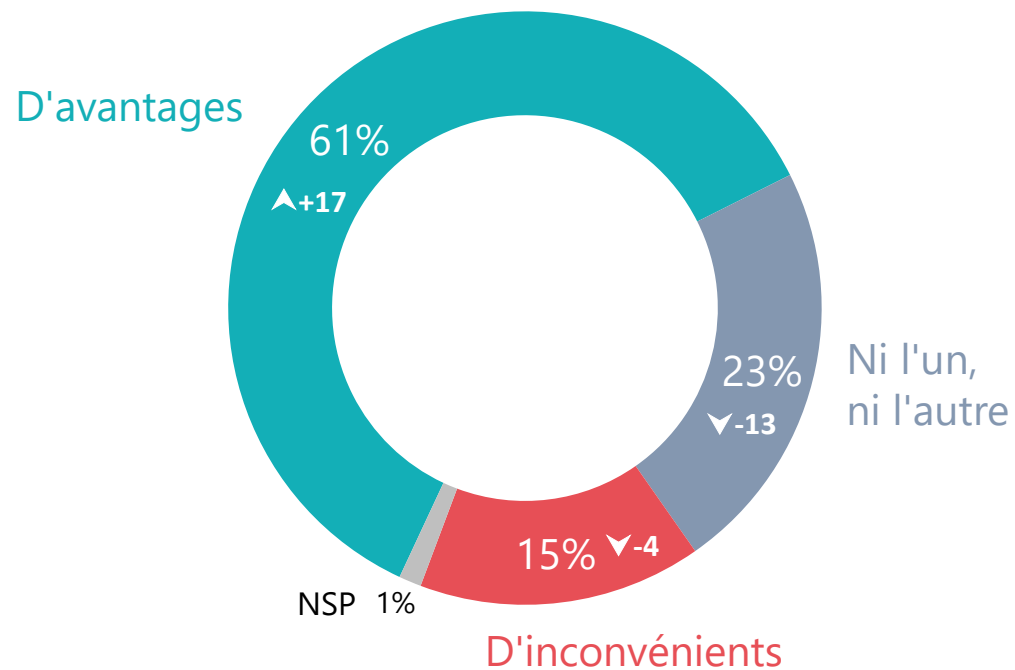
# Le rapport avantages/inconvénients de l'ouverture du transport ferroviaire à la concurrence



Q. Pour vous, l'ouverture du transport ferroviaire à la concurrence est-elle plutôt synonyme d'avantages ou d'inconvénients ?

En France

Dans votre région



# Le rapport avantages/inconvénients de l'ouverture du transport ferroviaire à la concurrence



Q. Pour vous, l'ouverture du transport ferroviaire à la concurrence est-elle plutôt synonyme d'avantages ou d'inconvénients ?

	% D'avantages	Sexe		Âge					Statut			Utilisateurs du train	
		Homme	Femme	18-24 ans	25-34 ans	35-49 ans	50-64 ans	65 ans et plus	CSP +	CSP -	Inactif	Oui	Non
En France	<b>61%</b>	59%	62%	62%	60%	58%	61%	62%	62%	59%	61%	64%	52%
Dans votre région	<b>55%</b>	53%	57%	63%	54%	53%	55%	56%	57%	54%	55%	58%	48%

	% D'avantages	Régions ouvertes à la concurrence								Régions non-ouvertes à la concurrence					
		Total	Bourgogne - Franche - Comté	Grand-Est	Hauts de France	Ile-de-France	Normandie	Pays de la Loire	PACA	Total	AURA	Bretagne	Centre	Nouvelle Aquitaine	Occitanie
En France	<b>61%</b>	<b>61%</b>	60%	58%	64%	59%	60%	65%	67%	<b>60%</b>	63%	60%	63%	56%	57%
Dans votre région	<b>55%</b>	<b>56%</b>	58%	50%	55%	52%	58%	58%	65%	<b>55%</b>	59%	53%	56%	53%	53%

# Le top 3 des bénéfices et inconvénients de l'ouverture du transport ferroviaire à la concurrence



Q. Pour vous, quels sont les principaux avantages et inconvénients de l'ouverture du transport ferroviaire à la concurrence sur les lignes régionales ?

Trois réponses possibles - Total supérieur à 100%

## TOP 3 des avantages associés

61% Des tarifs plus bas

40% Le fait de ne plus dépendre uniquement de la SNCF

39% Davantage de trains disponibles

## TOP 3 des inconvénients associés

38% La disparition du service public

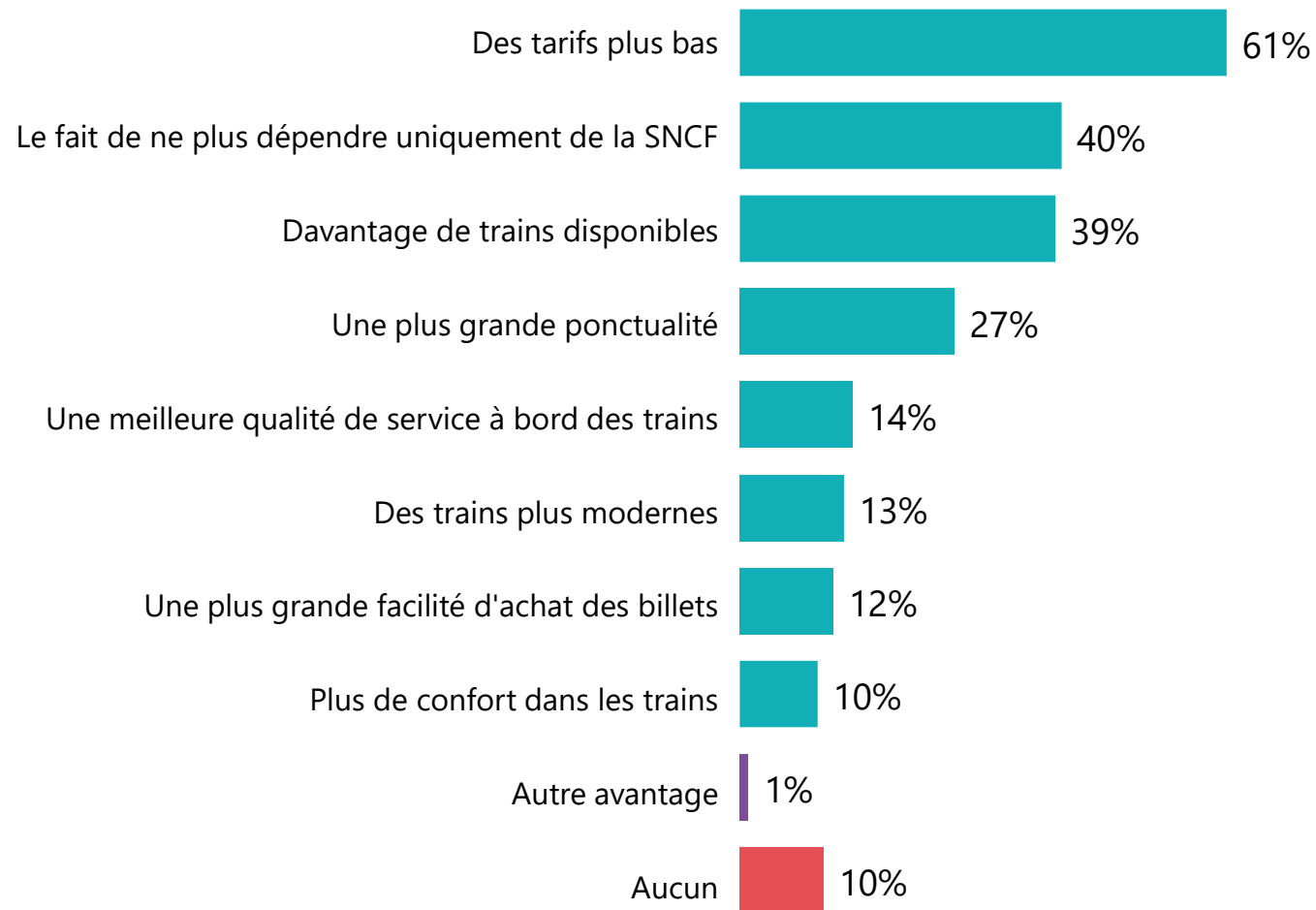
33% La saturation du réseau ferroviaire

29% Le manque d'informations sur les acteurs sur le marché

# Les principaux bénéfices de l'ouverture du transport ferroviaire à la concurrence



Q. Pour vous, quels sont les principaux avantages de l'ouverture du transport ferroviaire à la concurrence sur les lignes régionales ?  
Trois réponses possibles - Total supérieur à 100%



# Les principaux bénéfices de l'ouverture du transport ferroviaire à la concurrence



Q. Pour vous, quels sont les principaux avantages de l'ouverture du transport ferroviaire à la concurrence sur les lignes régionales ?  
Trois réponses possibles - Total supérieur à 100%

	% Total	Sexe		Âge					Statut			Utilisateurs du train	
		Homme	Femme	18-24 ans	25-34 ans	35-49 ans	50-64 ans	65 ans et plus	CSP +	CSP -	Inactif	Oui	Non
Des tarifs plus bas	<b>61%</b>	58%	63%	52%	57%	63%	64%	61%	58%	64%	60%	60%	63%
Le fait de ne plus dépendre uniquement de la SNCF	<b>40%</b>	40%	40%	34%	35%	38%	44%	43%	38%	40%	41%	41%	37%
Davantage de trains disponibles	<b>39%</b>	35%	43%	39%	37%	37%	41%	41%	37%	39%	41%	41%	34%
Une plus grande ponctualité	<b>27%</b>	29%	25%	24%	21%	25%	29%	30%	27%	24%	28%	27%	25%
Une meilleure qualité de service à bord des trains	<b>14%</b>	16%	13%	14%	17%	12%	11%	17%	15%	12%	15%	15%	10%
Des trains plus modernes	<b>13%</b>	13%	13%	19%	15%	14%	12%	10%	15%	13%	12%	14%	10%
Une plus grande facilité d'achat des billets	<b>12%</b>	9%	14%	17%	19%	12%	8%	9%	13%	13%	10%	13%	8%
Plus de confort dans les trains	<b>10%</b>	9%	11%	21%	13%	11%	6%	6%	10%	10%	9%	10%	8%
Autre avantage	<b>1%</b>	1%	1%	1%	-	1%	1%	2%	1%	-	2%	1%	2%
Aucun	<b>10%</b>	13%	8%	4%	7%	9%	12%	14%	9%	9%	13%	9%	16%

# Les principaux bénéfices de l'ouverture du transport ferroviaire à la concurrence



Q. Pour vous, quels sont les principaux avantages de l'ouverture du transport ferroviaire à la concurrence sur les lignes régionales ?

Trois réponses possibles - Total supérieur à 100%

	% Total	Régions ouvertes à la concurrence								Régions non-ouvertes à la concurrence					
		Total	Bourgogne - Franche - Comté	Grand-Est	Hauts de France	Ile-de-France	Normandie	Pays de la Loire	PACA	Total	AURA	Bretagne	Centre	Nouvelle Aquitaine	Occitanie
Des tarifs plus bas	<b>61%</b>	<b>61%</b>	69%	66%	59%	56%	59%	65%	64%	<b>60%</b>	58%	63%	62%	63%	57%
Le fait de ne plus dépendre uniquement de la SNCF	<b>40%</b>	<b>39%</b>	42%	33%	42%	38%	43%	37%	39%	<b>42%</b>	44%	38%	47%	43%	38%
Davantage de trains disponibles	<b>39%</b>	<b>38%</b>	33%	43%	39%	38%	38%	33%	39%	<b>41%</b>	42%	33%	41%	44%	41%
Une plus grande ponctualité	<b>27%</b>	<b>26%</b>	29%	27%	26%	25%	21%	30%	28%	<b>28%</b>	29%	22%	28%	26%	29%
Une meilleure qualité de service à bord des trains	<b>14%</b>	<b>14%</b>	15%	11%	17%	16%	14%	11%	12%	<b>14%</b>	15%	13%	14%	13%	14%
Des trains plus modernes	<b>13%</b>	<b>14%</b>	16%	13%	11%	16%	11%	13%	14%	<b>12%</b>	13%	15%	9%	10%	12%
Une plus grande facilité d'achat des billets	<b>12%</b>	<b>12%</b>	11%	11%	15%	12%	14%	12%	11%	<b>11%</b>	10%	14%	14%	11%	9%
Plus de confort dans les trains	<b>10%</b>	<b>11%</b>	13%	7%	10%	12%	12%	10%	11%	<b>8%</b>	10%	12%	7%	5%	8%
Autre avantage	<b>1%</b>	<b>1%</b>	-	-	-	1%	1%	2%	1%	<b>2%</b>	2%	2%	2%	2%	1%
Aucun	<b>10%</b>	<b>10%</b>	6%	15%	10%	10%	13%	9%	9%	<b>11%</b>	9%	10%	6%	11%	14%

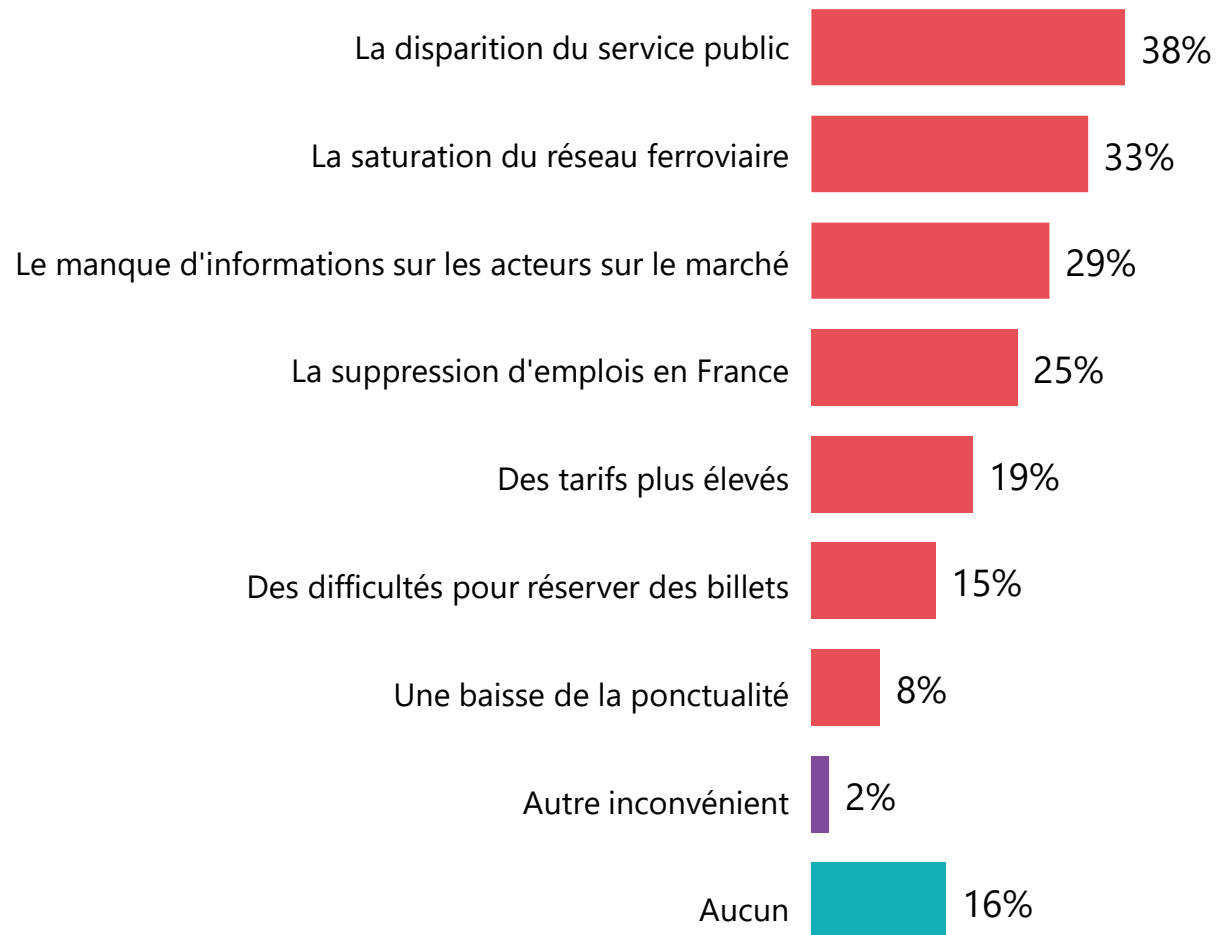


# Les principaux inconvénients de l'ouverture du transport ferroviaire à la concurrence



Q. Et pour vous, quels sont les principaux inconvénients de l'ouverture du transport ferroviaire à la concurrence sur les lignes régionales ?

Trois réponses possibles - Total supérieur à 100%



# Les principaux inconvénients de l'ouverture du transport ferroviaire à la concurrence



Q. Et pour vous, quels sont les principaux inconvénients de l'ouverture du transport ferroviaire à la concurrence sur les lignes régionales ?

Trois réponses possibles - Total supérieur à 100%

	% Total	Sexe		Âge					Statut			Utilisateurs du train	
		Homme	Femme	18-24 ans	25-34 ans	35-49 ans	50-64 ans	65 ans et plus	CSP +	CSP -	Inactif	Oui	Non
La disparition du service public	<b>38%</b>	42%	34%	22%	29%	34%	41%	49%	37%	34%	41%	38%	37%
La saturation du réseau ferroviaire	<b>33%</b>	31%	36%	40%	31%	35%	35%	29%	33%	35%	32%	35%	27%
Le manque d'informations sur les acteurs sur le marché	<b>29%</b>	29%	29%	28%	25%	28%	27%	34%	29%	26%	30%	30%	25%
La suppression d'emplois en France	<b>25%</b>	25%	25%	24%	22%	22%	28%	27%	23%	25%	26%	24%	26%
Des tarifs plus élevés	<b>19%</b>	18%	21%	32%	24%	20%	20%	11%	23%	21%	15%	21%	15%
Des difficultés pour réserver des billets	<b>15%</b>	15%	15%	20%	21%	14%	12%	13%	16%	14%	15%	16%	10%
Une baisse de la ponctualité	<b>8%</b>	8%	8%	16%	10%	10%	5%	6%	11%	9%	6%	10%	4%
Autre inconvénient	<b>2%</b>	3%	2%	2%	0%	2%	3%	2%	2%	1%	3%	2%	2%
Aucun	<b>16%</b>	18%	15%	10%	13%	16%	17%	20%	13%	16%	19%	14%	25%

# Les principaux inconvénients de l'ouverture du transport ferroviaire à la concurrence



Q. Et pour vous, quels sont les principaux inconvénients de l'ouverture du transport ferroviaire à la concurrence sur les lignes régionales ?

Trois réponses possibles - Total supérieur à 100%

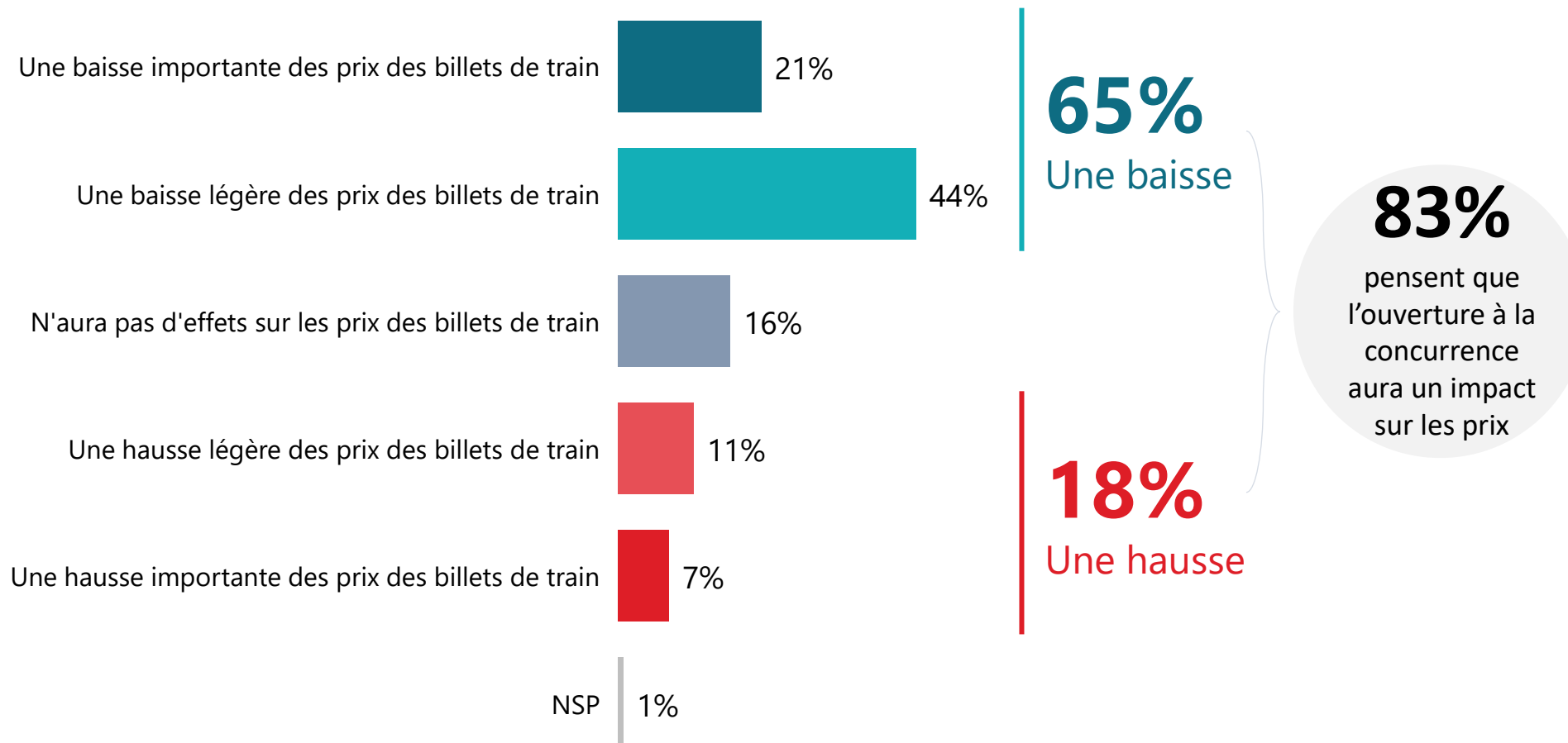
	% Total	Régions ouvertes à la concurrence								Régions non-ouvertes à la concurrence					
		Total	Bourgogne - Franche - Comté	Grand-Est	Hauts de France	Ile-de-France	Normandie	Pays de la Loire	PACA	Total	AURA	Bretagne	Centre	Nouvelle Aquitaine	Occitanie
La disparition du service public	<b>38%</b>	<b>36%</b>	35%	37%	27%	40%	36%	35%	35%	<b>41%</b>	34%	33%	40%	52%	44%
La saturation du réseau ferroviaire	<b>33%</b>	<b>35%</b>	33%	35%	34%	34%	38%	37%	36%	<b>31%</b>	36%	35%	33%	27%	25%
Le manque d'informations sur les acteurs sur le marché	<b>29%</b>	<b>28%</b>	35%	33%	32%	27%	22%	28%	24%	<b>29%</b>	30%	28%	31%	28%	28%
La suppression d'emplois en France	<b>25%</b>	<b>24%</b>	23%	29%	19%	24%	25%	18%	28%	<b>26%</b>	25%	25%	19%	27%	31%
Des tarifs plus élevés	<b>19%</b>	<b>20%</b>	23%	20%	19%	21%	21%	23%	19%	<b>18%</b>	18%	13%	23%	18%	18%
Des difficultés pour réserver des billets	<b>15%</b>	<b>15%</b>	14%	16%	13%	16%	17%	13%	15%	<b>15%</b>	13%	15%	14%	13%	20%
Une baisse de la ponctualité	<b>8%</b>	<b>9%</b>	7%	10%	7%	12%	6%	9%	8%	<b>7%</b>	9%	7%	8%	4%	6%
Autre inconvénient	<b>2%</b>	<b>2%</b>	4%	2%	-	2%	2%	2%	2%	<b>3%</b>	1%	2%	1%	5%	2%
Aucun	<b>16%</b>	<b>17%</b>	17%	15%	20%	15%	15%	17%	19%	<b>16%</b>	15%	18%	17%	15%	15%



# L'impact anticipé de l'ouverture du transport ferroviaire à la concurrence sur les prix



Q. Pensez-vous que l'ouverture du transport ferroviaire à la concurrence sur les lignes régionales va entraîner... ?



# L'impact anticipé de l'ouverture du transport ferroviaire à la concurrence sur les prix



Q. Pensez-vous que l'ouverture du transport ferroviaire à la concurrence sur les lignes régionales va entraîner... ?

	% Total	Sexe		Âge					Statut			Utilisateurs du train	
		Homme	Femme	18-24 ans	25-34 ans	35-49 ans	50-64 ans	65 ans et plus	CSP +	CSP -	Inactif	Oui	Non
<b>Sous-total Aura un impact</b>	<b>83%</b>	<b>80%</b>	<b>85%</b>	<b>91%</b>	<b>89%</b>	<b>85%</b>	<b>82%</b>	<b>76%</b>	<b>84%</b>	<b>87%</b>	<b>79%</b>	<b>85%</b>	<b>76%</b>
<b>Sous-total Une baisse</b>	<b>65%</b>	<b>63%</b>	<b>66%</b>	<b>64%</b>	<b>60%</b>	<b>64%</b>	<b>68%</b>	<b>64%</b>	<b>63%</b>	<b>65%</b>	<b>65%</b>	<b>65%</b>	<b>62%</b>
<i>...Une baisse importante des prix des billets de train</i>	<b>21%</b>	21%	21%	28%	28%	22%	20%	14%	22%	23%	19%	22%	19%
<i>...Une baisse légère des prix des billets de train</i>	<b>44%</b>	42%	45%	36%	32%	42%	48%	50%	41%	42%	46%	43%	43%
<b>N'aura pas d'effets sur les prix des billets de train</b>	<b>16%</b>	<b>19%</b>	<b>14%</b>	<b>7%</b>	<b>11%</b>	<b>15%</b>	<b>18%</b>	<b>23%</b>	<b>15%</b>	<b>13%</b>	<b>20%</b>	<b>14%</b>	<b>23%</b>
<b>Sous-total Une hausse</b>	<b>18%</b>	<b>17%</b>	<b>19%</b>	<b>27%</b>	<b>29%</b>	<b>21%</b>	<b>14%</b>	<b>12%</b>	<b>21%</b>	<b>22%</b>	<b>14%</b>	<b>20%</b>	<b>14%</b>
<i>...Une hausse légère des prix des billets de train</i>	<b>11%</b>	9%	12%	17%	19%	13%	8%	6%	12%	14%	8%	12%	9%
<i>...Une hausse importante des prix des billets de train</i>	<b>7%</b>	8%	7%	10%	10%	8%	6%	6%	9%	8%	6%	8%	5%



# L'impact anticipé de l'ouverture du transport ferroviaire à la concurrence sur les prix



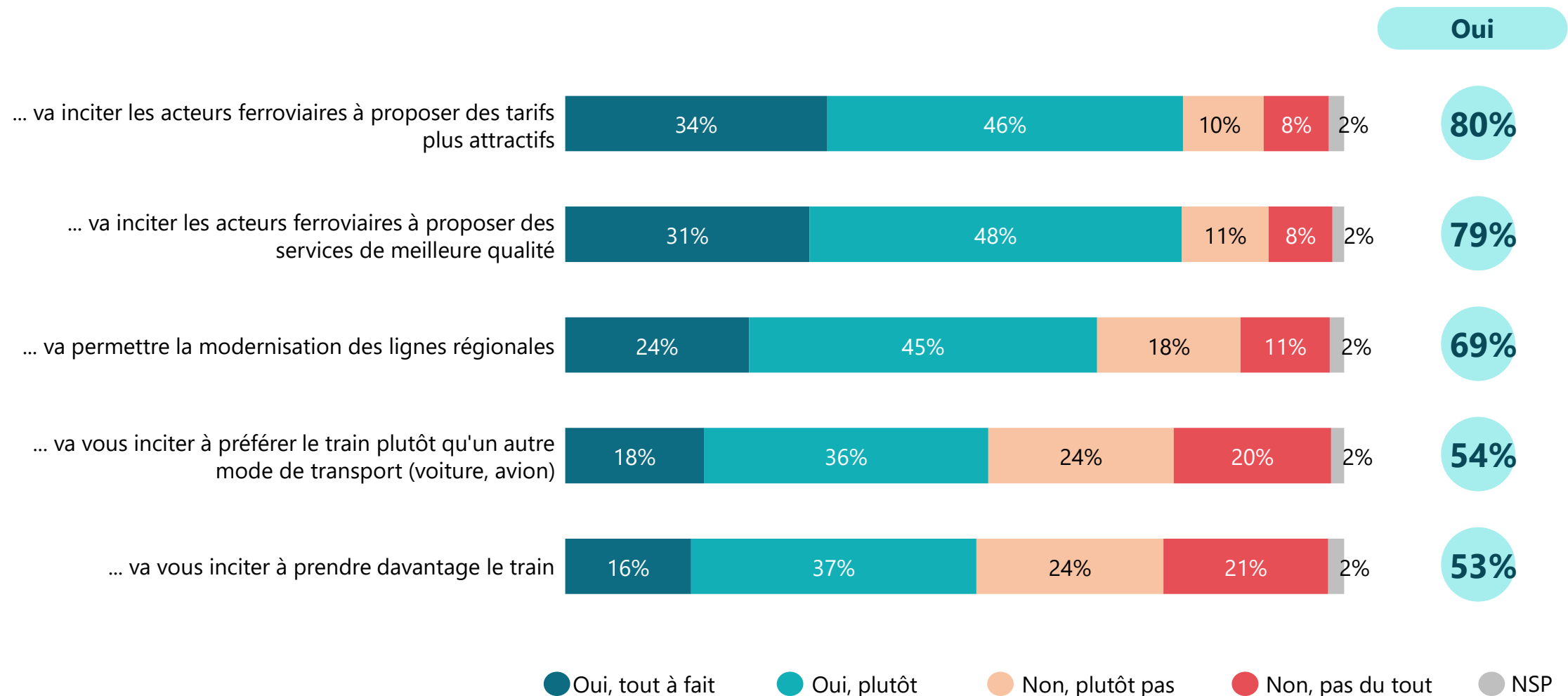
Q. Pensez-vous que l'ouverture du transport ferroviaire à la concurrence sur les lignes régionales va entraîner... ?

	% Total	Régions ouvertes à la concurrence								Régions non-ouvertes à la concurrence					
		Total	Bourgogne - Franche - Comté	Grand-Est	Hauts de France	Ile-de-France	Normandie	Pays de la Loire	PACA	Total	AURA	Bretagne	Centre	Nouvelle Aquitaine	Occitanie
<b>Sous-total Aura un impact</b>	<b>83%</b>	<b>83%</b>	<b>93%</b>	<b>83%</b>	<b>84%</b>	<b>82%</b>	<b>86%</b>	<b>84%</b>	<b>78%</b>	<b>82%</b>	<b>84%</b>	<b>85%</b>	<b>87%</b>	<b>79%</b>	<b>81%</b>
<b>Sous-total Une baisse</b>	<b>65%</b>	<b>64%</b>	<b>69%</b>	<b>66%</b>	<b>65%</b>	<b>60%</b>	<b>67%</b>	<b>64%</b>	<b>63%</b>	<b>65%</b>	<b>67%</b>	<b>70%</b>	<b>67%</b>	<b>65%</b>	<b>60%</b>
<i>...Une baisse importante des prix des billets de train</i>	<b>21%</b>	<b>22%</b>	25%	22%	20%	22%	27%	19%	21%	<b>19%</b>	17%	24%	19%	19%	21%
<i>...Une baisse légère des prix des billets de train</i>	<b>44%</b>	<b>42%</b>	44%	44%	45%	38%	40%	45%	42%	<b>46%</b>	50%	46%	48%	46%	39%
<b>N'aura pas d'effets sur les prix des billets de train</b>	<b>16%</b>	<b>16%</b>	<b>7%</b>	<b>16%</b>	<b>15%</b>	<b>17%</b>	<b>13%</b>	<b>14%</b>	<b>22%</b>	<b>17%</b>	<b>16%</b>	<b>15%</b>	<b>13%</b>	<b>20%</b>	<b>17%</b>
<b>Sous-total Une hausse</b>	<b>18%</b>	<b>19%</b>	<b>24%</b>	<b>17%</b>	<b>19%</b>	<b>22%</b>	<b>19%</b>	<b>20%</b>	<b>15%</b>	<b>17%</b>	<b>17%</b>	<b>15%</b>	<b>20%</b>	<b>14%</b>	<b>21%</b>
<i>...Une hausse légère des prix des billets de train</i>	<b>11%</b>	<b>11%</b>	15%	9%	12%	12%	12%	12%	8%	<b>11%</b>	12%	9%	14%	8%	11%
<i>...Une hausse importante des prix des billets de train</i>	<b>7%</b>	<b>8%</b>	9%	8%	7%	10%	7%	8%	7%	<b>6%</b>	5%	6%	6%	6%	10%

# Les opinions relatives aux conséquences de l'ouverture du transport ferroviaire à la concurrence



Q. Diriez-vous que l'ouverture du transport ferroviaire à la concurrence sur les lignes régionales... ?



# Les opinions relatives aux conséquences de l'ouverture du transport ferroviaire à la concurrence



Q. Diriez-vous que l'ouverture du transport ferroviaire à la concurrence sur les lignes régionales... ?

	% Oui	Sexe		Âge					Statut			Utilisateurs du train	
		Homme	Femme	18-24 ans	25-34 ans	35-49 ans	50-64 ans	65 ans et plus	CSP +	CSP -	Inactif	Oui	Non
... va inciter les acteurs ferroviaires à proposer des tarifs plus attractifs	<b>80%</b>	77%	81%	80%	76%	78%	81%	80%	79%	79%	79%	82%	73%
... va inciter les acteurs ferroviaires à proposer des services de meilleure qualité	<b>79%</b>	78%	81%	84%	77%	78%	78%	80%	79%	78%	80%	81%	73%
... va permettre la modernisation des lignes régionales	<b>69%</b>	62%	74%	81%	75%	67%	64%	65%	69%	68%	68%	70%	61%
... va vous inciter à préférer le train plutôt qu'un autre mode de transport (voiture, avion)	<b>54%</b>	49%	60%	70%	65%	58%	48%	46%	59%	56%	50%	63%	29%
... va vous inciter à prendre davantage le train	<b>53%</b>	46%	59%	73%	62%	57%	47%	43%	58%	54%	48%	62%	26%





# Les opinions relatives aux conséquences de l'ouverture du transport ferroviaire à la concurrence



Q. Diriez-vous que l'ouverture du transport ferroviaire à la concurrence sur les lignes régionales... ?

	% Oui	Régions ouvertes à la concurrence								Régions non-ouvertes à la concurrence					
		Total	Bourgogne - Franche - Comté	Grand-Est	Hauts de France	Ile-de-France	Normandie	Pays de la Loire	PACA	Total	AURA	Bretagne	Centre	Nouvelle Aquitaine	Occitanie
... va inciter les acteurs ferroviaires à proposer des tarifs plus attractifs	<b>80%</b>	<b>79%</b>	82%	77%	83%	77%	79%	82%	81%	<b>79%</b>	78%	82%	85%	77%	78%
... va inciter les acteurs ferroviaires à proposer des services de meilleure qualité	<b>79%</b>	<b>79%</b>	85%	75%	84%	77%	81%	75%	81%	<b>79%</b>	80%	81%	80%	79%	77%
... va permettre la modernisation des lignes régionales	<b>69%</b>	<b>70%</b>	77%	61%	79%	68%	72%	70%	71%	<b>66%</b>	63%	69%	75%	61%	68%
... va vous inciter à préférer le train plutôt qu'un autre mode de transport (voiture, avion)	<b>54%</b>	<b>56%</b>	58%	50%	61%	58%	45%	52%	58%	<b>53%</b>	57%	54%	50%	49%	52%
... va vous inciter à prendre davantage le train	<b>53%</b>	<b>53%</b>	60%	47%	58%	55%	46%	47%	54%	<b>53%</b>	56%	53%	58%	48%	50%



# 03

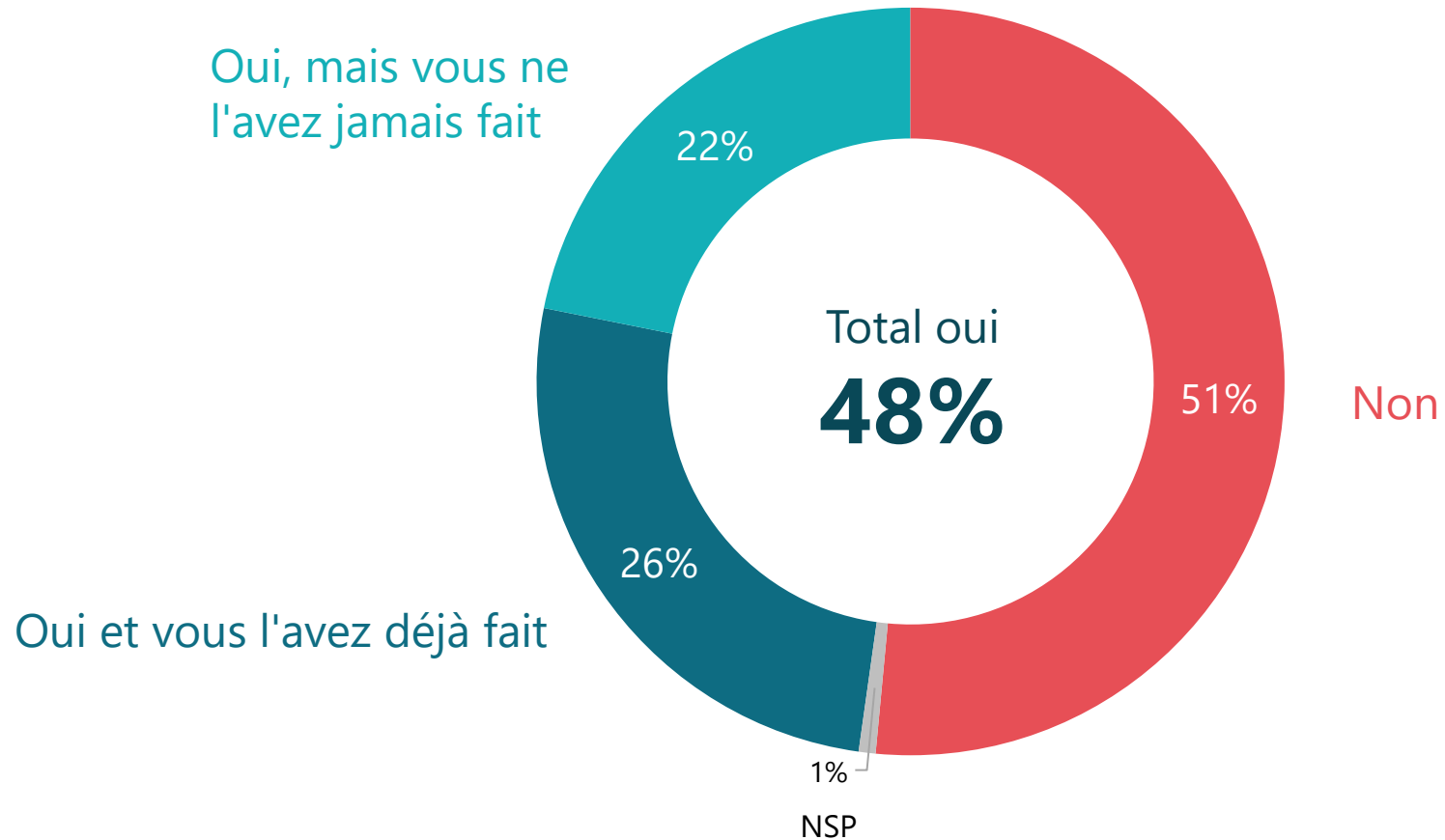
L'utilisation de plateformes concurrentes de SNCF Connect



# La capacité à réserver un billet de train sur une plateforme concurrente de SNCF Connect



Q. Aujourd'hui, savez-vous comment réserver un billet de train sur une autre plateforme que SNCF Connect ?





# La capacité à réserver un billet de train sur une plateforme concurrentes de SNCF Connect



Q. Aujourd'hui, savez-vous comment réserver un billet de train sur une autre plateforme que SNCF Connect ?

	% Total	Sexe		Âge					Statut			Utilisateurs du train	
		Homme	Femme	18-24 ans	25-34 ans	35-49 ans	50-64 ans	65 ans et plus	CSP +	CSP -	Inactif	Oui	Non
<b>Sous-total Oui</b>	<b>48%</b>	<b>46%</b>	<b>49%</b>	<b>74%</b>	<b>60%</b>	<b>46%</b>	<b>42%</b>	<b>37%</b>	<b>55%</b>	<b>48%</b>	<b>42%</b>	<b>56%</b>	<b>22%</b>
<i>...Oui et vous l'avez déjà fait</i>	<b>26%</b>	25%	26%	43%	35%	28%	22%	16%	34%	26%	20%	32%	6%
<i>...Oui mais vous ne l'avez jamais fait</i>	<b>22%</b>	21%	23%	31%	25%	18%	20%	21%	21%	22%	22%	24%	16%
<b>Non</b>	<b>51%</b>	<b>53%</b>	<b>50%</b>	<b>24%</b>	<b>39%</b>	<b>54%</b>	<b>57%</b>	<b>62%</b>	<b>44%</b>	<b>52%</b>	<b>57%</b>	<b>43%</b>	<b>78%</b>



# La capacité à réserver un billet de train sur une plateforme concurrente de SNCF Connect



Q. Aujourd'hui, savez-vous comment réserver un billet de train sur une autre plateforme que SNCF Connect ?

	% Total	Régions ouvertes à la concurrence								Régions non-ouvertes à la concurrence					
		Total	Bourgogne - Franche - Comté	Grand-Est	Hauts de France	Ile-de-France	Normandie	Pays de la Loire	PACA	Total	AURA	Bretagne	Centre	Nouvelle Aquitaine	Occitanie
<b>Sous-total Oui</b>	<b>48%</b>	<b>49%</b>	<b>50%</b>	<b>44%</b>	<b>43%</b>	<b>53%</b>	<b>47%</b>	<b>49%</b>	<b>52%</b>	<b>46%</b>	<b>49%</b>	<b>44%</b>	<b>49%</b>	<b>37%</b>	<b>49%</b>
<i>...Oui et vous l'avez déjà fait</i>	<b>26%</b>	<b>28%</b>	30%	22%	28%	32%	21%	23%	30%	<b>23%</b>	26%	23%	24%	19%	22%
<i>...Oui mais vous ne l'avez jamais fait</i>	<b>22%</b>	<b>21%</b>	20%	22%	15%	21%	26%	26%	22%	<b>23%</b>	23%	21%	25%	18%	27%
<b>Non</b>	<b>51%</b>	<b>50%</b>	<b>49%</b>	<b>55%</b>	<b>57%</b>	<b>46%</b>	<b>52%</b>	<b>50%</b>	<b>47%</b>	<b>54%</b>	<b>51%</b>	<b>54%</b>	<b>51%</b>	<b>62%</b>	<b>51%</b>

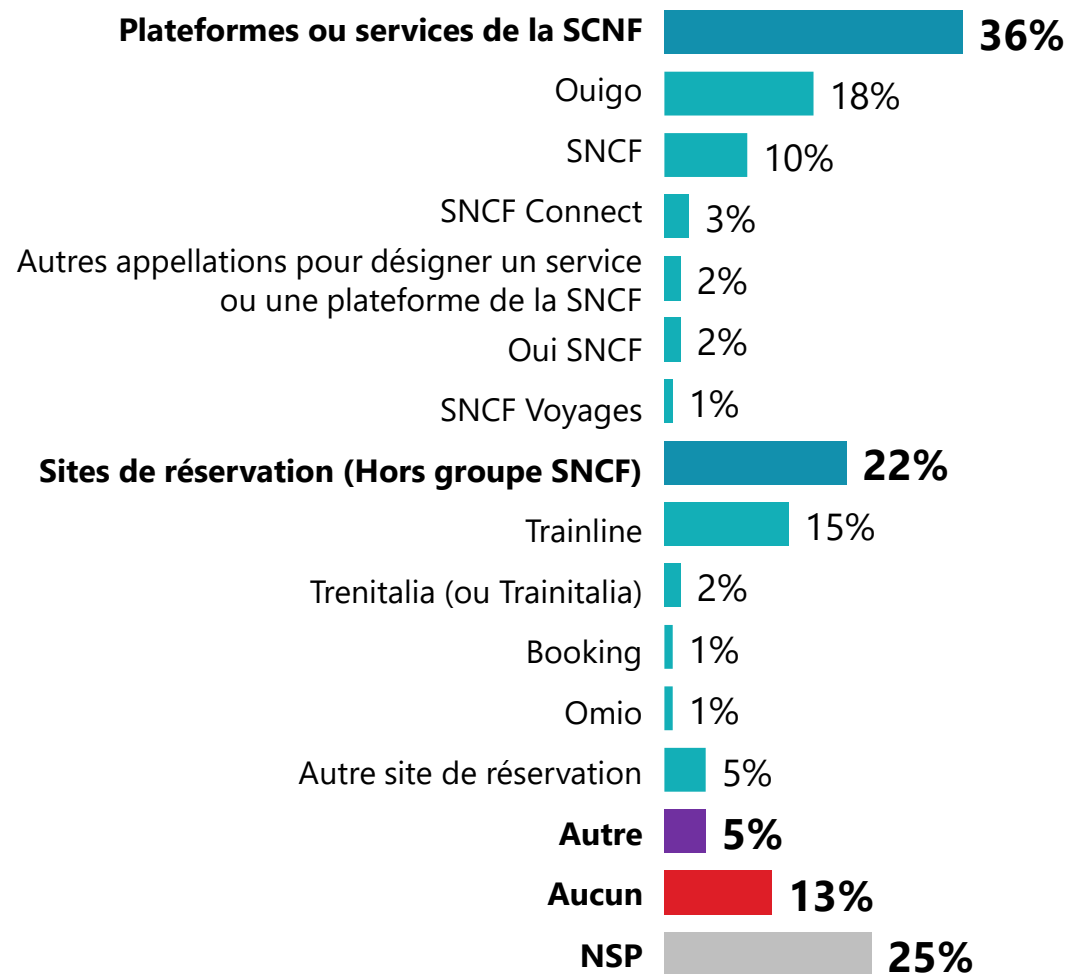
# Les plateformes concurrentes de SNCF Connect utilisées pour réserver un billet de train



Q. Sur quelle plateforme autre que SNCF Connect avez-vous réservé un billet de train ?

Question ouverte - Réponses spontanées - Total supérieur à 100%

Question posée uniquement aux personnes qui ont déjà réservé un billet de train sur une autre plateforme que SNCF Connect, soit 26% de l'échantillon



# Les plateformes concurrentes de SNCF Connect utilisées pour réserver un billet de train



Q. Sur quelle plateforme autre que SNCF Connect avez-vous réservé un billet de train ?

Question ouverte - Réponses spontanées - Total supérieur à 100% - Présentation des réponses supérieures à 3% de citations

Question posée uniquement aux personnes qui ont déjà réservé un billet de train sur une autre plateforme que SNCF Connect, soit 26% de l'échantillon

	% Total	Sexe		Âge					Statut			Utilisateurs du train	
		Homme	Femme	18-24 ans	25-34 ans	35-49 ans	50-64 ans	65 ans et plus	CSP +	CSP -	Inactif	Oui	Non
<b>Plateformes ou services de la SCNF</b>	<b>36%</b>	<b>37%</b>	<b>35%</b>	<b>44%</b>	<b>32%</b>	<b>36%</b>	<b>36%</b>	<b>33%</b>	<b>31%</b>	<b>40%</b>	<b>38%</b>	<b>36%</b>	<b>31%</b>
<i>Ouigo</i>	<b>18%</b>	18%	19%	26%	15%	23%	13%	15%	18%	22%	16%	18%	20%
<i>SNCF</i>	<b>10%</b>	11%	9%	15%	8%	6%	15%	8%	7%	9%	13%	10%	12%
<i>SNCF Connect</i>	<b>3%</b>	4%	3%	3%	3%	2%	5%	6%	2%	3%	5%	4%	-
<b>Sites de réservation (Hors groupe SNCF)</b>	<b>22%</b>	<b>21%</b>	<b>22%</b>	<b>22%</b>	<b>18%</b>	<b>19%</b>	<b>21%</b>	<b>30%</b>	<b>18%</b>	<b>24%</b>	<b>24%</b>	<b>22%</b>	<b>10%</b>
<i>Trainline</i>	<b>15%</b>	14%	15%	18%	14%	9%	14%	21%	12%	14%	18%	15%	7%
<i>Autre site de réservation</i>	<b>5%</b>	5%	5%	5%	3%	6%	6%	5%	4%	5%	6%	2%	-
<b>Autre</b>	<b>5%</b>	<b>7%</b>	<b>5%</b>	<b>6%</b>	<b>5%</b>	<b>4%</b>	<b>8%</b>	<b>4%</b>	<b>6%</b>	<b>5%</b>	<b>6%</b>	<b>6%</b>	<b>2%</b>

# Les plateformes concurrentes de SNCF Connect utilisées pour réserver un billet de train

657 personnes

Q. Sur quelle plateforme autre que SNCF Connect avez-vous réservé un billet de train ?

Question ouverte - Réponses spontanées - Total supérieur à 100% - Présentation des réponses supérieures à 3% de citations

Question posée uniquement aux personnes qui ont déjà réservé un billet de train sur une autre plateforme que SNCF Connect, soit 26% de l'échantillon

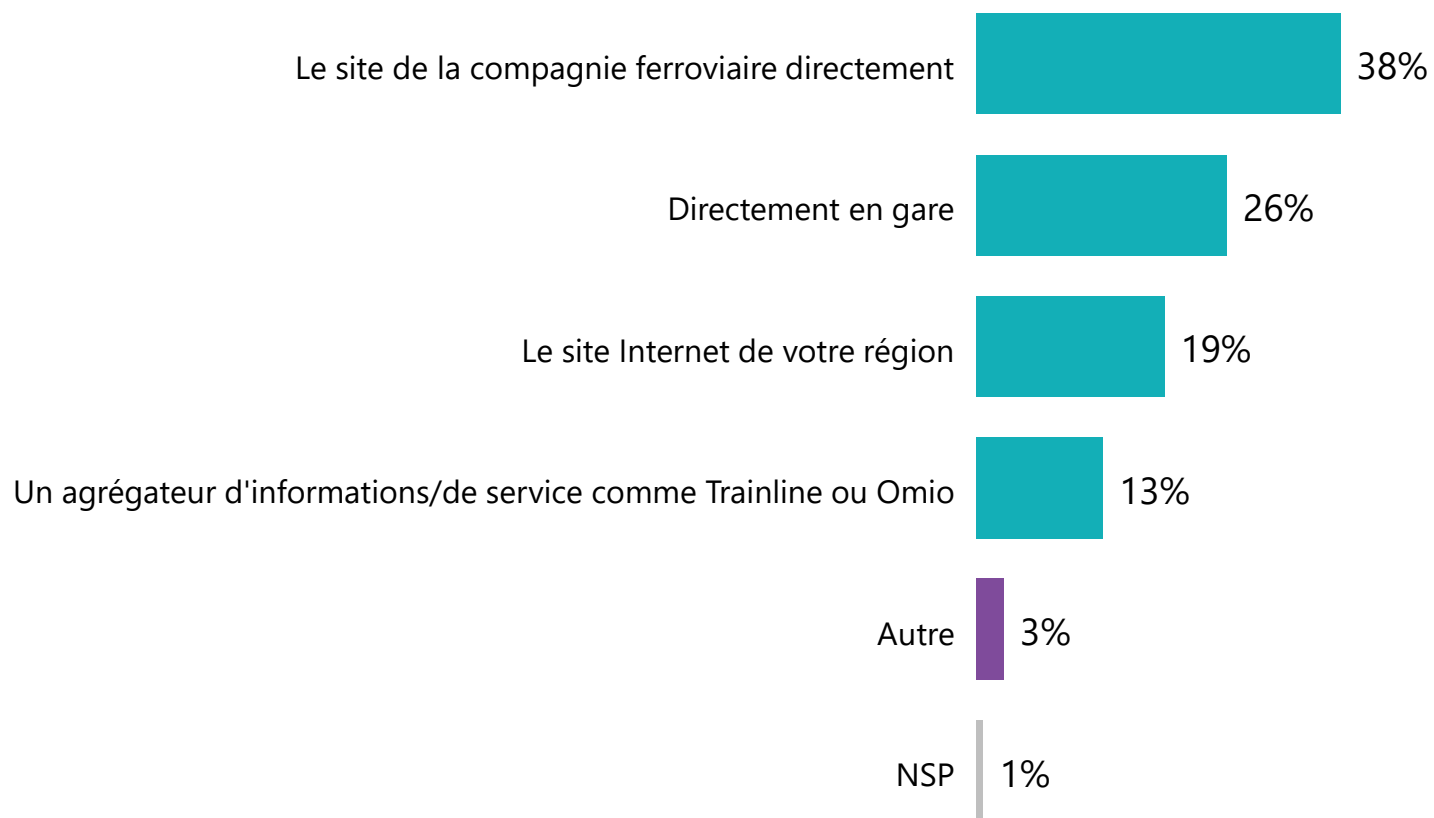
	% Total	Régions ouvertes à la concurrence								Régions non-ouvertes à la concurrence					
		Total	Bourgogne - Franche - Comté	Grand-Est	Hauts de France	Ile-de-France	Normandie	Pays de la Loire	PACA	Total	AURA	Bretagne	Centre	Nouvelle Aquitaine	Occitanie
<b>Plateformes ou services de la SCNF</b>	<b>36%</b>	<b>35%</b>	<b>35%</b>	<b>42%</b>	<b>24%</b>	<b>33%</b>	<b>35%</b>	<b>46%</b>	<b>41%</b>	<b>38%</b>	<b>41%</b>	<b>31%</b>	<b>30%</b>	<b>38%</b>	<b>43%</b>
<i>Ouigo</i>	<b>18%</b>	<b>19%</b>	22%	27%	7%	16%	21%	23%	25%	<b>18%</b>	20%	12%	7%	13%	26%
SNCF	<b>10%</b>	<b>10%</b>	3%	10%	7%	10%	11%	23%	7%	<b>11%</b>	13%	9%	18%	6%	9%
SNCF Connect	<b>3%</b>	<b>3%</b>	3%	2%	3%	4%	-	-	4%	<b>4%</b>	5%	8%	3%	5%	-
<b>Sites de réservation (Hors groupe SNCF)</b>	<b>22%</b>	<b>23%</b>	<b>23%</b>	<b>18%</b>	<b>20%</b>	<b>27%</b>	<b>15%</b>	<b>17%</b>	<b>25%</b>	<b>20%</b>	<b>26%</b>	<b>18%</b>	<b>17%</b>	<b>21%</b>	<b>12%</b>
<i>Trainline</i>	<b>15%</b>	15%	17%	13%	13%	17%	10%	12%	17%	<b>14%</b>	18%	11%	9%	17%	10%
<i>Autre site de réservation</i>	<b>5%</b>	5%	2%	2%	4%	7%	7%	5%	7%	<b>5%</b>	6%	7%	3%	4%	2%
<b>Autre</b>	<b>5%</b>	<b>5%</b>	<b>13%</b>	<b>4%</b>	<b>4%</b>	<b>3%</b>	<b>9%</b>	<b>3%</b>	<b>10%</b>	<b>6%</b>	<b>5%</b>	<b>11%</b>	<b>5%</b>	<b>6%</b>	<b>2%</b>
<b>Aucun</b>	<b>13%</b>	<b>14%</b>	<b>4%</b>	<b>12%</b>	<b>18%</b>	<b>14%</b>	<b>15%</b>	<b>18%</b>	<b>13%</b>	<b>13%</b>	<b>8%</b>	<b>26%</b>	<b>21%</b>	<b>16%</b>	<b>6%</b>



# “ La plateforme concurrente de SNCF Connect privilégiée pour réserver un billet de train



Q. Si vous deviez réserver demain un billet de train sur une autre plateforme que SNCF Connect pour un voyage dans votre région, sur quelle plateforme parmi les suivantes le feriez-vous en premier lieu ?



# “ La plateforme concurrente de SNCF Connect privilégiée pour réserver un billet de train



Q. Si vous deviez réserver demain un billet de train sur une autre plateforme que SNCF Connect pour un voyage dans votre région, sur quelle plateforme parmi les suivantes le feriez-vous en premier lieu ?

	% Total	Sexe		Âge					Statut			Utilisateurs du train	
		Homme	Femme	18-24 ans	25-34 ans	35-49 ans	50-64 ans	65 ans et plus	CSP +	CSP -	Inactif	Oui	Non
Le site de la compagnie ferroviaire directement	<b>38%</b>	38%	37%	34%	37%	39%	37%	39%	41%	37%	36%	38%	36%
Directement en gare	<b>26%</b>	25%	26%	25%	25%	25%	27%	26%	19%	29%	29%	24%	33%
Le site Internet de votre région	<b>19%</b>	18%	21%	18%	22%	19%	19%	20%	18%	21%	20%	19%	19%
Un agrégateur d'informations/de service comme Trainline ou Omio	<b>13%</b>	14%	13%	20%	15%	14%	13%	9%	19%	11%	10%	16%	5%
Autre	<b>3%</b>	4%	2%	1%	1%	2%	4%	5%	2%	2%	4%	2%	7%

# “ La plateforme concurrente de SNCF Connect privilégiée pour réserver un billet de train



Q. Si vous deviez réserver demain un billet de train sur une autre plateforme que SNCF Connect pour un voyage dans votre région, sur quelle plateforme parmi les suivantes le feriez-vous en premier lieu ?

	% Total	Régions ouvertes à la concurrence								Régions non-ouvertes à la concurrence					
		Total	Bourgogne - Franche - Comté	Grand-Est	Hauts de France	Ile-de-France	Normandie	Pays de la Loire	PACA	Total	AURA	Bretagne	Centre	Nouvelle Aquitaine	Occitanie
Le site de la compagnie ferroviaire directement	<b>38%</b>	<b>37%</b>	28%	39%	31%	42%	33%	37%	36%	<b>39%</b>	42%	39%	36%	38%	37%
Directement en gare	<b>26%</b>	<b>26%</b>	33%	30%	29%	22%	37%	29%	20%	<b>25%</b>	23%	29%	32%	23%	25%
Le site Internet de votre région	<b>19%</b>	<b>19%</b>	24%	16%	27%	15%	17%	22%	20%	<b>20%</b>	17%	19%	21%	23%	22%
Un agrégateur d'informations/de service comme Trainline ou Omio	<b>13%</b>	<b>14%</b>	13%	11%	9%	19%	8%	9%	17%	<b>12%</b>	14%	12%	11%	11%	11%
Autre	<b>3%</b>	<b>3%</b>	1%	3%	3%	2%	4%	2%	5%	<b>3%</b>	3%	1%	-	4%	5%



## RENDRE LE MONDE INTELLIGIBLE POUR AGIR AUJOURD'HUI ET IMAGINER DEMAIN

# WE ARE DIGITAL !

**Fondé en 2000 sur cette idée radicalement innovante pour l'époque, OpinionWay a été précurseur dans le renouvellement des pratiques de la profession des études marketing et d'opinion.**

Forte d'une croissance continue depuis sa création, l'entreprise n'a eu de cesse de s'ouvrir vers de nouveaux horizons pour mieux adresser toutes les problématiques marketing et sociétales, en intégrant à ses méthodologies le Social Média Intelligence, l'exploitation de la smart data, les dynamiques créatives de co-construction, les approches communautaires et le storytelling.

Aujourd'hui OpinionWay poursuit sa dynamique de croissance en s'implantant géographiquement sur des zones à fort potentiel que sont l'Europe de l'Est et l'Afrique.

**C'est la mission qui anime les collaborateurs d'OpinionWay et qui fonde la relation qu'ils tissent avec leurs clients.**

Le plaisir ressenti à apporter les réponses aux questions qu'ils se posent, à réduire l'incertitude sur les décisions à prendre, à tracker les insights pertinents et à co-construire les solutions d'avenir, nourrit tous les projets sur lesquels ils interviennent.

Cet enthousiasme associé à un véritable goût pour l'innovation et la transmission expliquent que nos clients expriment une haute satisfaction après chaque collaboration - 8,9/10, et un fort taux de recommandation – 3,88/4.

Le plaisir, l'engagement et la stimulation intellectuelle sont les trois mantras de nos interventions.





## RESTONS CONNECTÉS !

[www.opinion-way.com](http://www.opinion-way.com)



### Envie d'aller plus loin ?

Recevez chaque semaine nos derniers résultats d'études dans votre boîte mail en vous abonnant à notre

[newsletter !](#)

# “*opinion*way”

15 place de la République  
75003 Paris

PARIS  
CASABLANCA  
ALGER  
VARSOVIE  
ABIDJAN

Votre contact

**Frédéric Micheau**

Directeur général adjoint  
Directeur du Pôle opinion

Tel. +33 1 81 81 83 00

[fmicheau@opinion-way.com](mailto:fmicheau@opinion-way.com)