



# Les perspectives des dirigeants des PME industrielles

Août 2017

*“opinionway*

15 place de la République 75003 Paris



ESOMAR<sup>2017</sup>  
corporate



**Frédéric Micheau**

Directeur des études d'opinion

Directeur de département

Tel: 01 81 81 83 00

[fmicheau@opinion-way.com](mailto:fmicheau@opinion-way.com)

# “ LA MÉTHODOLOGIE

*“opinionway*



# La méthodologie



Echantillon de **302 cadres dirigeants** d'entreprises du secteur industriel comptant de 10 à 249 salariés, représentatifs des entreprises de ce secteur et de cette taille.

L'échantillon a été constitué selon **la méthode des quotas**, au regard des critères de secteur d'activité et de taille de l'entreprise.



L'échantillon a été interrogé par **téléphone** sur système CATI (Computer Assisted Telephone Interview).



Les interviews ont été réalisées du **13 au 21 juillet 2017**.



OpinionWay a réalisé cette enquête en appliquant les procédures et règles de la **norme ISO 20252**.



Les résultats de ce sondage doivent être lus en tenant compte des **marges d'incertitude** : 2,5 à 5,8 points au plus pour un échantillon de 300 répondants.

**Toute publication totale ou partielle doit impérativement utiliser la mention complète suivante :**

**« Sondage OpinionWay pour Sylob »**

**et aucune reprise de l'enquête ne pourra être dissociée de cet intitulé.**



# LES RÉSULTATS

**01**



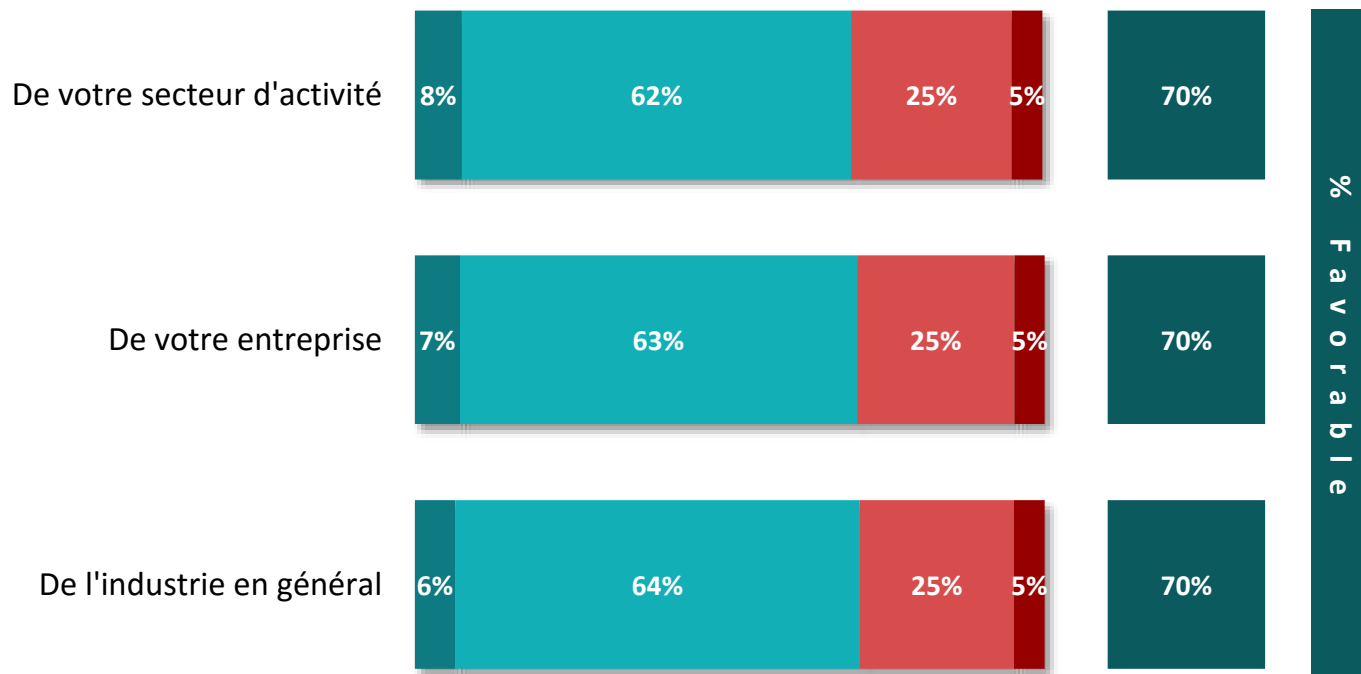
**La perception de la situation  
économique de la France**



# La perception du contexte économique actuel

Q. Diriez-vous que le contexte économique actuel est favorable ou pas favorable au développement... ?

  
302  
cadres - dirigeants



% Favorable

 Tout à fait favorable   Plutôt favorable   Plutôt pas favorable   Pas du tout favorable   NSP



# La perception du contexte économique actuel

Q. Diriez-vous que le contexte économique actuel est favorable ou pas favorable au développement... ?

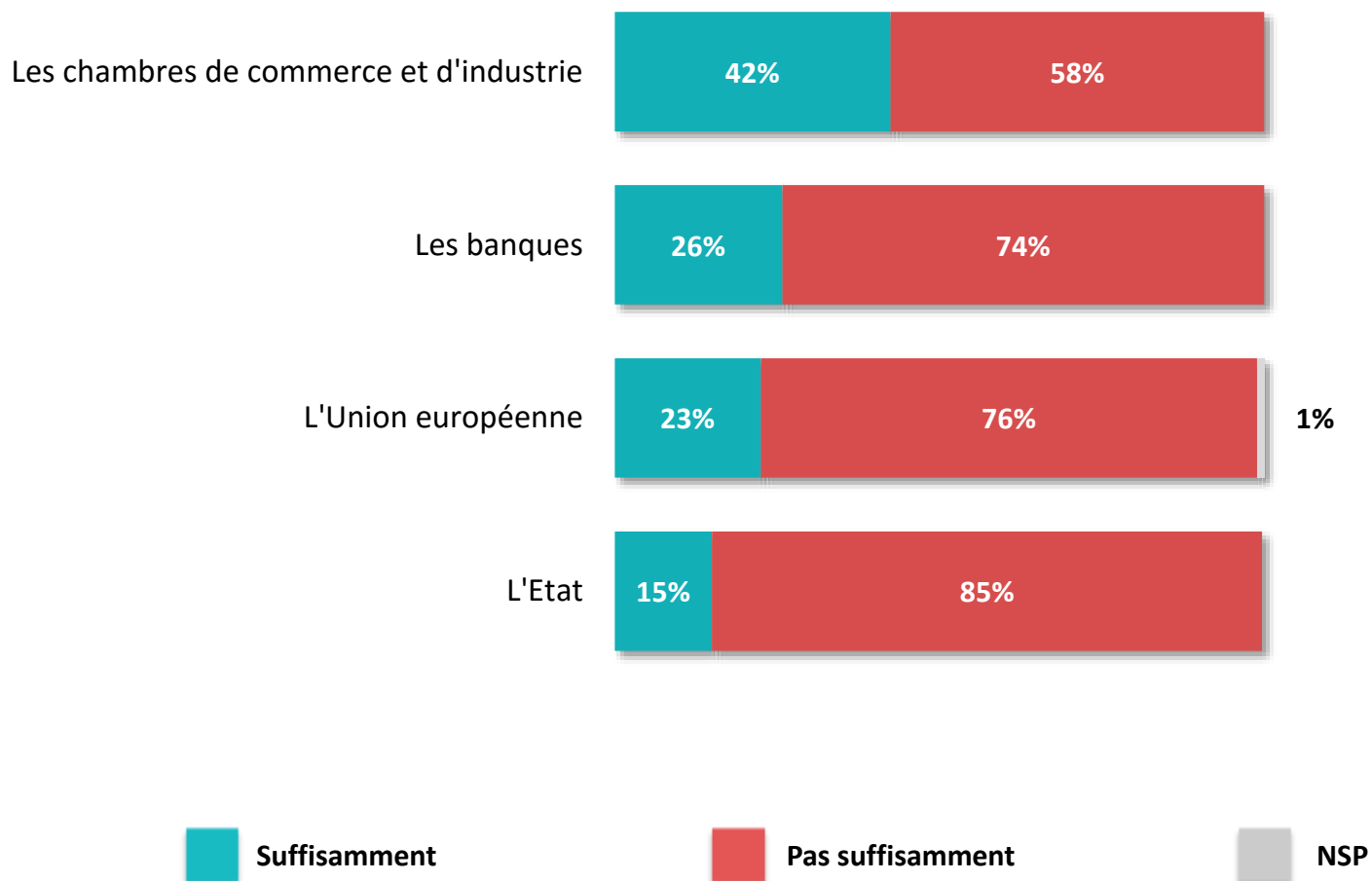


	% Favorable	Age de l'interviewé		Secteur d'activité				Taille de l'entreprise		
		Moins de 50 ans	50 ans et plus	Agroalimentaire & tabac	Habillement & bois	Chimie & métallurgie	Equipements & électronique	10 à 19 salariés	20 à 49 salariés	50 à 249 salariés
De votre secteur d'activité	<b>70%</b>	76%	64%	57%	69%	75%	74%	63%	74%	75%
De votre entreprise	<b>70%</b>	76%	66%	57%	69%	75%	78%	66%	73%	75%
De l'industrie en général	<b>70%</b>	78%	66%	61%	68%	75%	75%	65%	74%	76%

# “ Le soutien des acteurs économiques à l'industrie française

Q. Selon vous, chacun des acteurs suivants fait-il suffisamment ou pas suffisamment d'efforts pour soutenir l'industrie française ?

302  
cadres - dirigeants





# “ Le soutien des acteurs économiques à l'industrie française

Q. Selon vous, chacun des acteurs suivants fait-il suffisamment ou pas suffisamment d'efforts pour soutenir l'industrie française ?

 302  
cadres - dirigeants

	% Suffisamment	Age de l'interviewé		Secteur d'activité				Taille de l'entreprise		
		Moins de 50 ans	50 ans et plus	Agroalimentaire & tabac	Habillement & bois	Chimie & métallurgie	Equipements & électronique	10 à 19 salariés	20 à 49 salariés	50 à 249 salariés
Les chambres de commerce et d'industrie	<b>42%</b>	51%	35%	39%	40%	43%	46%	43%	39%	48%
Les banques	<b>26%</b>	27%	25%	27%	28%	22%	29%	23%	31%	23%
L'Union européenne	<b>23%</b>	28%	19%	21%	20%	25%	22%	23%	20%	26%
L'Etat	<b>15%</b>	15%	15%	9%	14%	18%	17%	16%	12%	17%

# “ Le soutien des acteurs économiques à l'industrie française

Q. Selon vous, chacun des acteurs suivants fait-il suffisamment ou pas suffisamment d'efforts pour soutenir l'industrie française ?

  
302  
cadres - dirigeants

	% Pas suffisamment	Age de l'interviewé		Secteur d'activité				Taille de l'entreprise		
		Moins de 50 ans	50 ans et plus	Agroalimentaire & tabac	Habillement & bois	Chimie & métallurgie	Equipements & électronique	10 à 19 salariés	20 à 49 salariés	50 à 249 salariés
L'Etat	<b>85%</b>	85%	84%	91%	86%	82%	82%	83%	88%	83%
L'Union européenne	<b>76%</b>	71%	80%	76%	80%	74%	78%	75%	79%	74%
Les banques	<b>74%</b>	73%	75%	73%	72%	78%	71%	77%	69%	77%
Les chambres de commerce et d'industrie	<b>58%</b>	49%	65%	61%	60%	57%	54%	57%	61%	52%



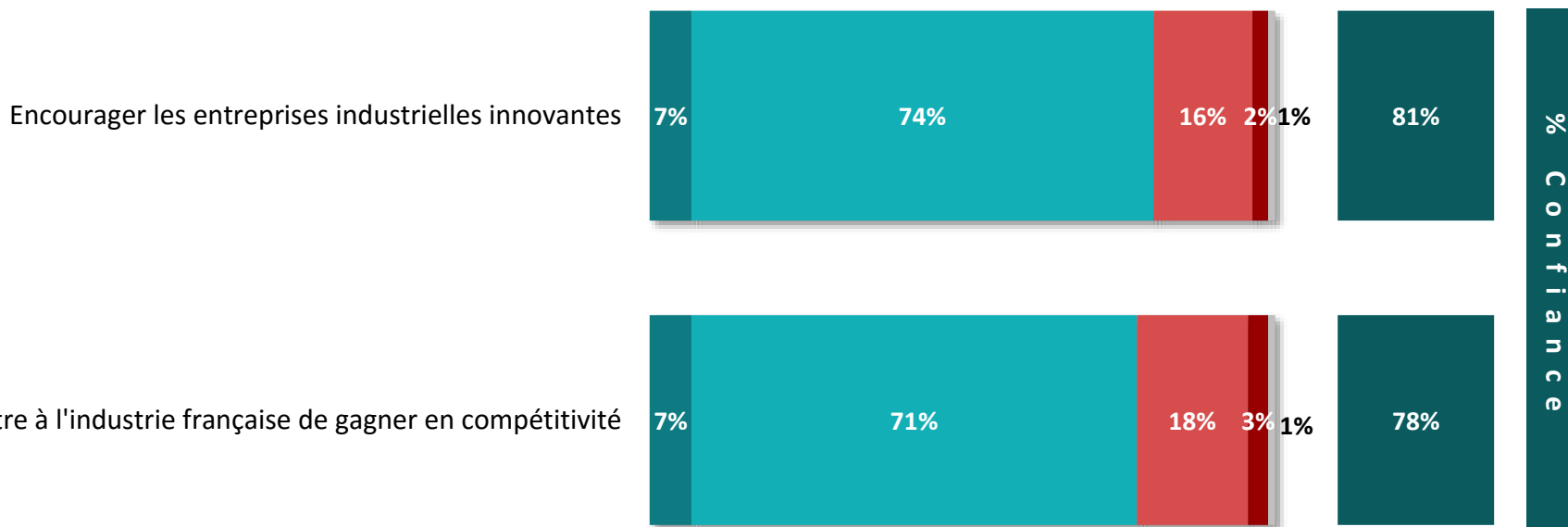
# La confiance envers le gouvernement pour encourager l'industrie française

Q. Et diriez-vous que vous avez confiance ou pas confiance en Emmanuel Macron et son nouveau gouvernement pour... ?



302

cadres - dirigeants



■ Tout à fait confiance   
 ■ Plutôt confiance   
 ■ Plutôt pas confiance   
 ■ Pas du tout confiance   
 ■ NSP



# La confiance envers le gouvernement pour encourager l'industrie française

Q. Et diriez-vous que vous avez confiance ou pas confiance en Emmanuel Macron et son nouveau gouvernement pour... ?



302

cadres - dirigeants

	% Confiance	Age de l'interviewé		Secteur d'activité				Taille de l'entreprise		
		Moins de 50 ans	50 ans et plus	Agroalimentaire & tabac	Habillement & bois	Chimie & métallurgie	Equipements & électronique	10 à 19 salariés	20 à 49 salariés	50 à 249 salariés
Encourager les entreprises industrielles innovantes	<b>81%</b>	85%	79%	73%	83%	81%	84%	76%	84%	85%
Permettre à l'industrie française de gagner en compétitivité	<b>78%</b>	83%	76%	71%	82%	78%	82%	73%	81%	83%



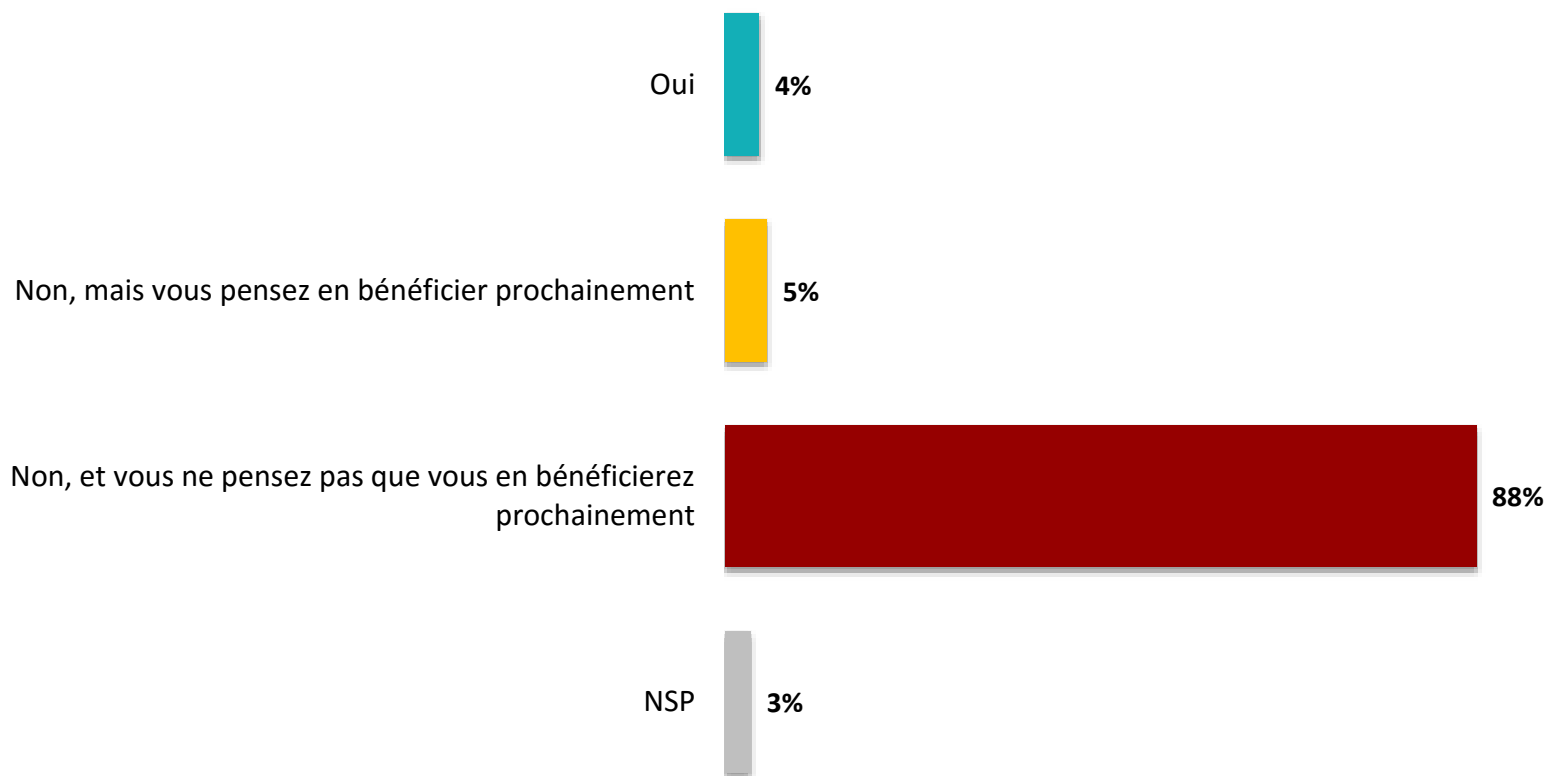
# L'accès des entreprises au programme « Industrie du futur »



302

cadres - dirigeants

Q. Le programme « Industrie du futur », lancé par le Président de la République en 2015, a pour objectif d'amener chaque entreprise à franchir un pas sur la voie de la modernisation de son outil industriel et de la transformation de son modèle économique par le numérique. Votre entreprise a-t-elle déjà bénéficié de ce programme (conseil, accompagnement, aide à l'investissement...)?



**93%**  
des entreprises  
industrielles n'en  
ont pas bénéficié



# L'accès des entreprises au programme « Industrie du futur »



302

cadres - dirigeants

Q. Le programme « Industrie du futur », lancé par le Président de la République en 2015, a pour objectif d'amener chaque entreprise à franchir un pas sur la voie de la modernisation de son outil industriel et de la transformation de son modèle économique par le numérique. Votre entreprise a-t-elle déjà bénéficié de ce programme (conseil, accompagnement, aide à l'investissement...)?

	% Total	Age de l'interviewé		Secteur d'activité				Taille de l'entreprise		
		Moins de 50 ans	50 ans et plus	Agroalimentaire & tabac	Habillement & bois	Chimie & métallurgie	Equipements & électronique	10 à 19 salariés	20 à 49 salariés	50 à 249 salariés
<b>Oui</b>	<b>4%</b>	<b>5%</b>	<b>4%</b>	<b>4%</b>	<b>6%</b>	<b>5%</b>	<b>1%</b>	<b>5%</b>	<b>3%</b>	<b>4%</b>
<b>Sous-total Non</b>	<b>93%</b>	<b>89%</b>	<b>95%</b>	<b>93%</b>	<b>91%</b>	<b>93%</b>	<b>94%</b>	<b>92%</b>	<b>94%</b>	<b>94%</b>
...mais vous pensez en bénéficier prochainement	<b>5%</b>	5%	4%	3%	5%	8%	3%	5%	6%	2%
...et vous ne pensez pas que vous en bénéficierez prochainement	<b>88%</b>	84%	91%	90%	86%	85%	91%	87%	88%	92%

**02**



**Les perspectives de croissance  
des entreprises industrielles**



# Les moteurs de croissance de l'entreprise

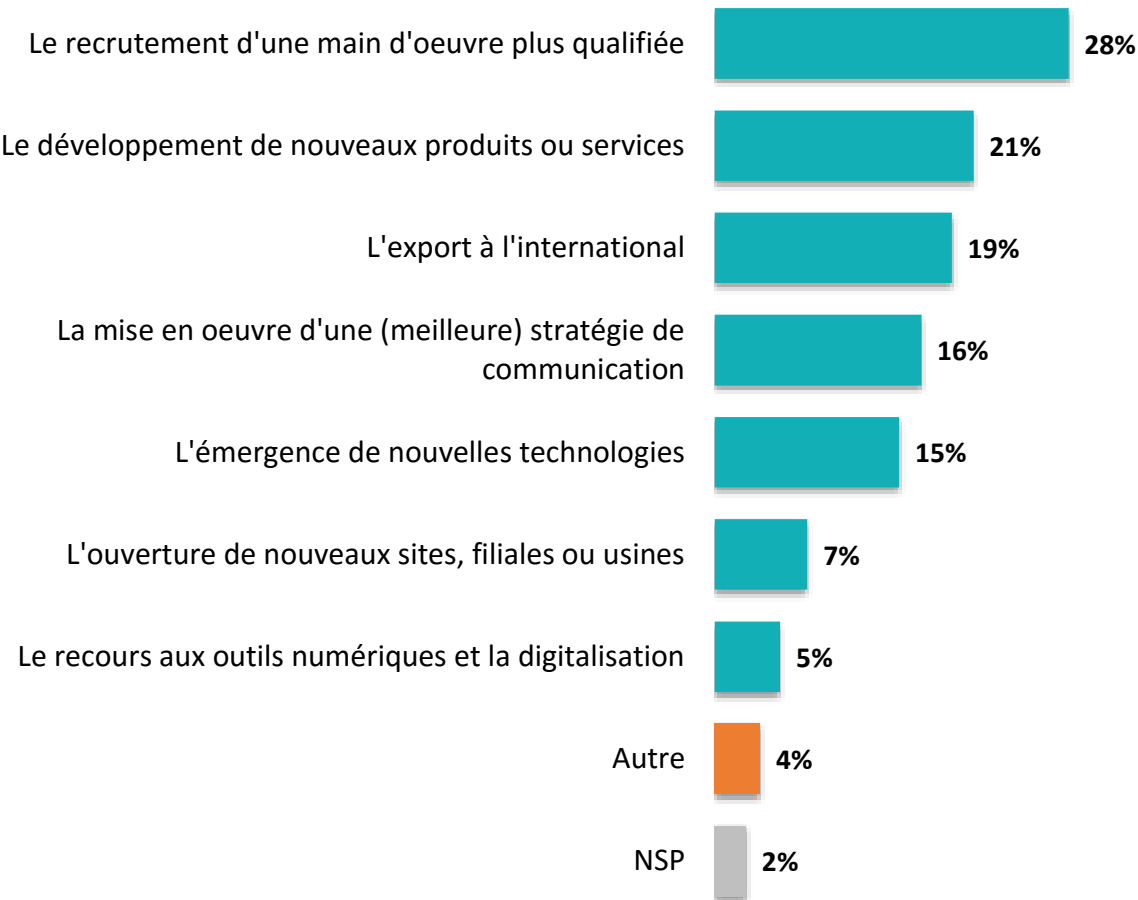
Q. Aujourd'hui, quels sont d'après vous les principaux moteurs qui pourraient favoriser la croissance de votre activité ?

Plusieurs réponses possibles – Total supérieur à 100%



302

cadres - dirigeants







# Les moteurs de croissance de l'entreprise

Q. Aujourd'hui, quels sont d'après vous les principaux moteurs qui pourraient favoriser la croissance de votre activité ?

Plusieurs réponses possibles – Total supérieur à 100%



302

cadres - dirigeants

	% Total	Age de l'interviewé		Secteur d'activité				Taille de l'entreprise		
		Moins de 50 ans	50 ans et plus	Agroalimentaire & tabac	Habillement & bois	Chimie & métallurgie	Equipements & électronique	10 à 19 salariés	20 à 49 salariés	50 à 249 salariés
Le recrutement d'une main d'œuvre plus qualifiée	<b>28%</b>	23%	31%	26%	13%	34%	31%	27%	30%	27%
Le développement de nouveaux produits ou services	<b>21%</b>	22%	18%	38%	17%	13%	16%	21%	17%	27%
L'export à l'international	<b>19%</b>	18%	20%	25%	17%	15%	20%	16%	17%	28%
La mise en œuvre d'une (meilleure) stratégie de communication	<b>16%</b>	12%	20%	14%	17%	16%	19%	20%	15%	11%
L'émergence de nouvelles technologies	<b>15%</b>	15%	15%	8%	16%	17%	16%	16%	13%	13%
L'ouverture de nouveaux sites, filiales ou usines	<b>7%</b>	8%	7%	6%	9%	8%	7%	7%	5%	14%
Le recours aux outils numériques et la digitalisation	<b>5%</b>	7%	4%	2%	7%	5%	7%	2%	8%	6%
Autre	<b>4%</b>	3%	5%	5%	9%	1%	3%	7%	1%	1%



# Les freins au développement des entreprises

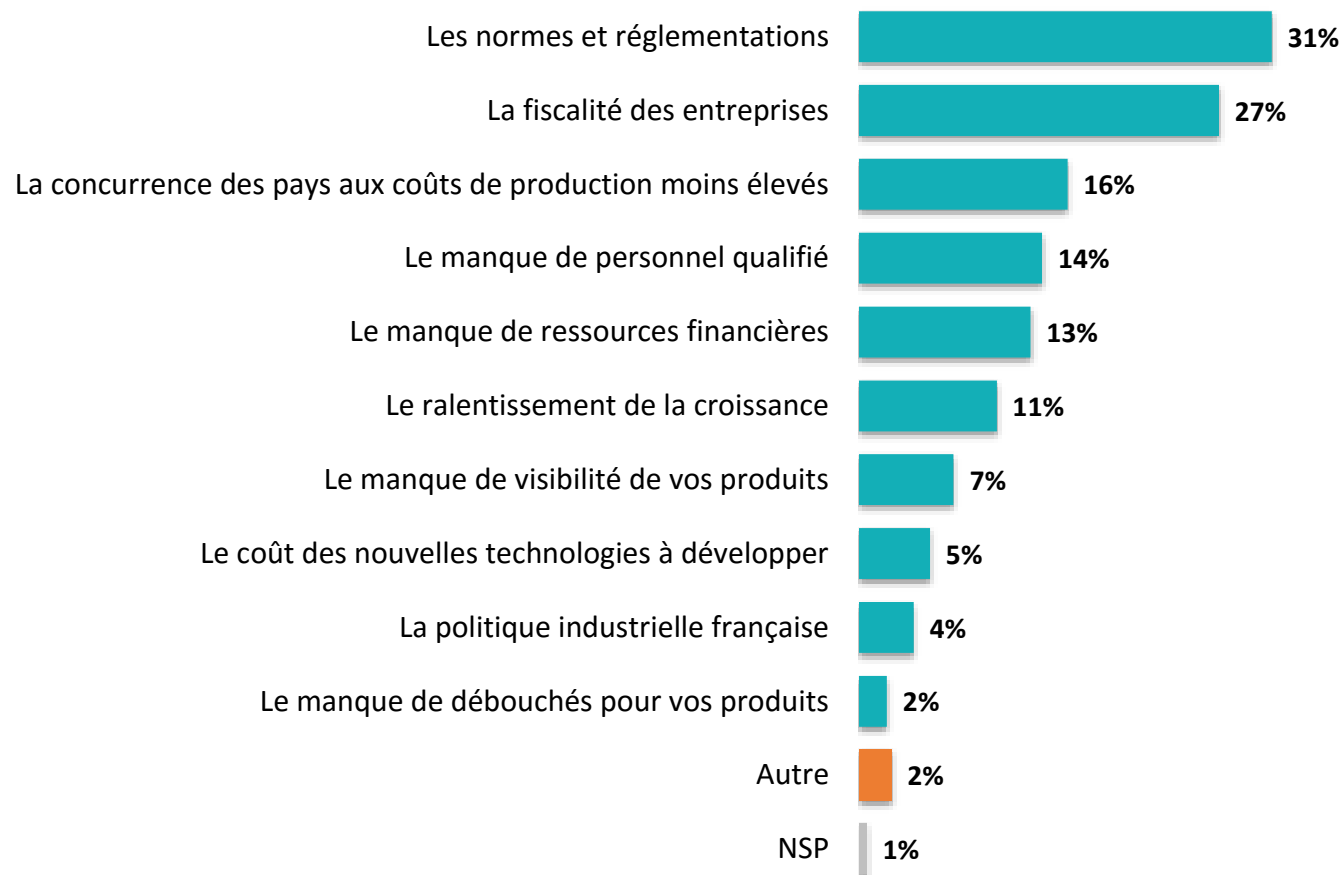
Q. Et quels sont d'après vous les freins qui pourraient vous empêcher de vous développer ?

Plusieurs réponses possibles – Total supérieur à 100%



302

cadres - dirigeants





# Les freins au développement des entreprises

Q. Et quels sont d'après vous les freins qui pourraient vous empêcher de vous développer ?

Plusieurs réponses possibles – Total supérieur à 100%



302

cadres - dirigeants

	% Total	Age de l'interviewé		Secteur d'activité				Taille de l'entreprise		
		Moins de 50 ans	50 ans et plus	Agroalimentaire & tabac	Habillement & bois	Chimie & métallurgie	Equipements & électronique	10 à 19 salariés	20 à 49 salariés	50 à 249 salariés
Les normes et réglementations	<b>31%</b>	25%	36%	39%	25%	30%	29%	25%	41%	28%
La fiscalité des entreprises	<b>27%</b>	30%	27%	32%	31%	26%	23%	25%	26%	38%
La concurrence des pays aux coûts de production moins élevés	<b>16%</b>	15%	17%	14%	15%	17%	16%	15%	14%	22%
Le manque de personnel qualifié	<b>14%</b>	15%	12%	12%	11%	15%	17%	16%	13%	10%
Le manque de ressources financières	<b>13%</b>	18%	8%	13%	-	22%	10%	16%	10%	11%
Le ralentissement de la croissance	<b>11%</b>	9%	12%	13%	8%	6%	15%	12%	6%	15%
Le manque de visibilité de vos produits	<b>7%</b>	6%	9%	8%	2%	8%	9%	10%	7%	1%
Le coût des nouvelles technologies à développer	<b>5%</b>	9%	3%	2%	2%	7%	8%	7%	3%	7%
La politique industrielle française	<b>4%</b>	4%	5%	5%	6%	4%	3%	6%	3%	2%
Le manque de débouchés pour vos produits	<b>2%</b>	2%	2%	1%	-	3%	3%	2%	1%	4%
Autre	<b>2%</b>	3%	2%	-	10%	1%	3%	3%	2%	1%



# Les postes d'investissement pour l'année à venir

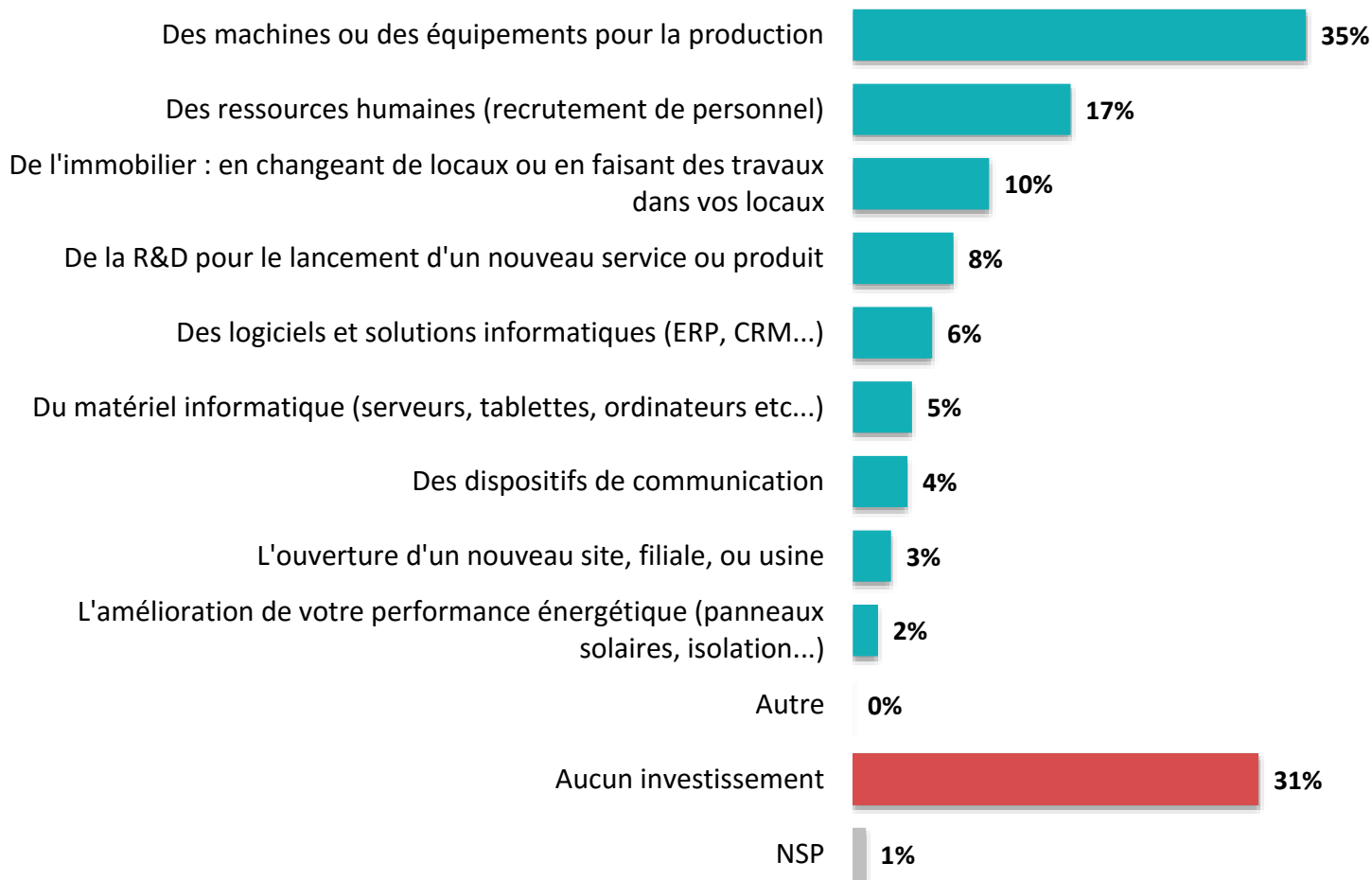


302

cadres - dirigeants

Q. Au cours de l'année à venir, quels sont tous les postes dans lesquels vous envisagez d'investir ? Dans...

Plusieurs réponses possibles – Total supérieur à 100%



**68%**  
au moins un  
investissement



# Les postes d'investissement pour l'année à venir

Q. Au cours de l'année à venir, quels sont tous les postes dans lesquels vous envisagez d'investir ? Dans...

Plusieurs réponses possibles – Total supérieur à 100%



302

cadres - dirigeants

	% Total	Age de l'interviewé		Secteur d'activité				Taille de l'entreprise		
		Moins de 50 ans	50 ans et plus	Agroalimentaire & tabac	Habillement & bois	Chimie & métallurgie	Equipements & électronique	10 à 19 salariés	20 à 49 salariés	50 à 249 salariés
<b>Au moins un investissement</b>	<b>68%</b>	<b>70%</b>	<b>68%</b>	<b>77%</b>	<b>63%</b>	<b>69%</b>	<b>61%</b>	<b>64%</b>	<b>74%</b>	<b>67%</b>
Des machines ou des équipements pour la production	35%	33%	37%	45%	35%	41%	18%	31%	40%	34%
Des ressources humaines (recrutement de personnel)	17%	15%	17%	10%	16%	17%	22%	18%	14%	18%
De l'immobilier : en changeant de locaux ou en faisant des travaux dans vos locaux	10%	12%	10%	17%	5%	10%	9%	7%	14%	12%
De la R&D pour le lancement d'un nouveau service ou produit	8%	8%	8%	10%	2%	7%	9%	8%	6%	10%
Des logiciels et solutions informatiques (ERP, CRM...)	6%	6%	7%	8%	6%	5%	5%	5%	6%	9%
Du matériel informatique (serveurs, tablettes, ordinateurs etc...)	5%	3%	6%	4%	5%	7%	1%	4%	6%	2%
Des dispositifs de communication	4%	4%	4%	4%	10%	3%	3%	3%	6%	2%
L'ouverture d'un nouveau site, filiale, ou usine	3%	2%	4%	5%	2%	3%	2%	2%	4%	4%
L'amélioration de votre performance énergétique (panneaux solaires, isolation...)	2%	3%	1%	5%	2%	-	1%	1%	3%	2%
<b>Aucun investissement</b>	<b>31%</b>	<b>28%</b>	<b>32%</b>	<b>23%</b>	<b>35%</b>	<b>29%</b>	<b>39%</b>	<b>35%</b>	<b>25%</b>	<b>32%</b>



# Le recrutement de nouveaux salariés

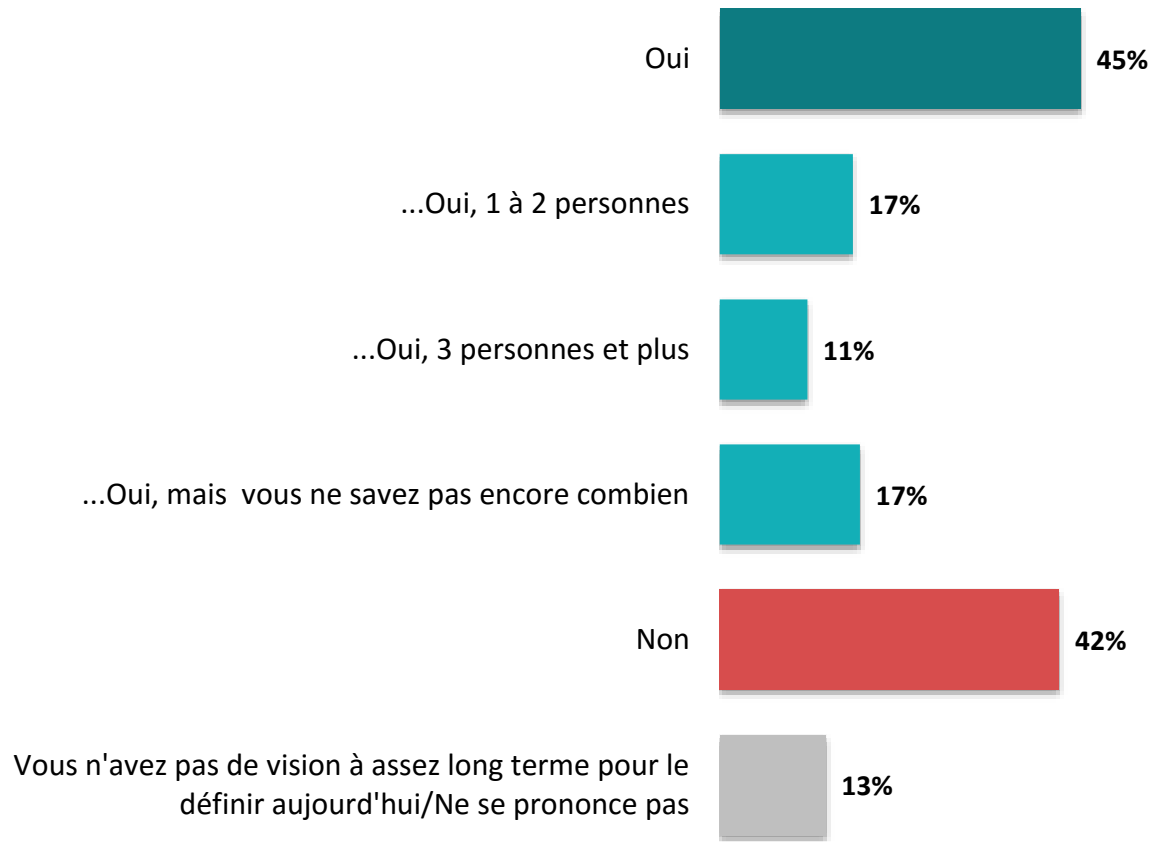


302

cadres - dirigeants

Q. Au cours de l'année à venir, envisagez-vous de recruter de nouveaux salariés ?

Question ouverte numérique – Réponses spontanées



En moyenne, les PME industrielles françaises envisagent de recruter **2 salariés** dans l'année à venir



# Le recrutement de nouveaux salariés



302

cadres - dirigeants

## Q. Au cours de l'année à venir, envisagez-vous de recruter de nouveaux salariés ?

Question ouverte numérique – Réponses spontanées

	% Total	Age de l'interviewé		Secteur d'activité				Taille de l'entreprise		
		Moins de 50 ans	50 ans et plus	Agroalimentaire & tabac	Habillement & bois	Chimie & métallurgie	Equipements & électronique	10 à 19 salariés	20 à 49 salariés	50 à 249 salariés
<b>Sous-total Oui</b>	<b>45%</b>	<b>46%</b>	<b>45%</b>	<b>43%</b>	<b>38%</b>	<b>51%</b>	<b>43%</b>	<b>39%</b>	<b>51%</b>	<b>46%</b>
...Oui, 1 à 2 personnes	17%	14%	19%	15%	10%	18%	19%	18%	21%	4%
...Oui, 3 personnes et plus	11%	12%	11%	13%	10%	10%	9%	7%	15%	12%
...Oui, mais vous ne savez pas encore combien	17%	21%	15%	14%	18%	22%	14%	15%	14%	29%
<b>Non</b>	<b>42%</b>	<b>35%</b>	<b>47%</b>	<b>47%</b>	<b>48%</b>	<b>37%</b>	<b>41%</b>	<b>44%</b>	<b>40%</b>	<b>41%</b>
<b>Vous n'avez pas de vision à assez long terme pour le définir aujourd'hui/Ne se prononce pas</b>	<b>13%</b>	<b>19%</b>	<b>8%</b>	<b>10%</b>	<b>14%</b>	<b>13%</b>	<b>16%</b>	<b>16%</b>	<b>9%</b>	<b>13%</b>
<b>Moyenne pour l'ensemble des PME industrielles (en nombre de salariés)</b>	<b>2</b>	<b>2</b>	<b>2</b>	<b>4</b>	<b>1</b>	<b>1</b>	<b>2</b>	<b>1</b>	<b>3</b>	<b>2</b>



# Le profil des nouveaux salariés

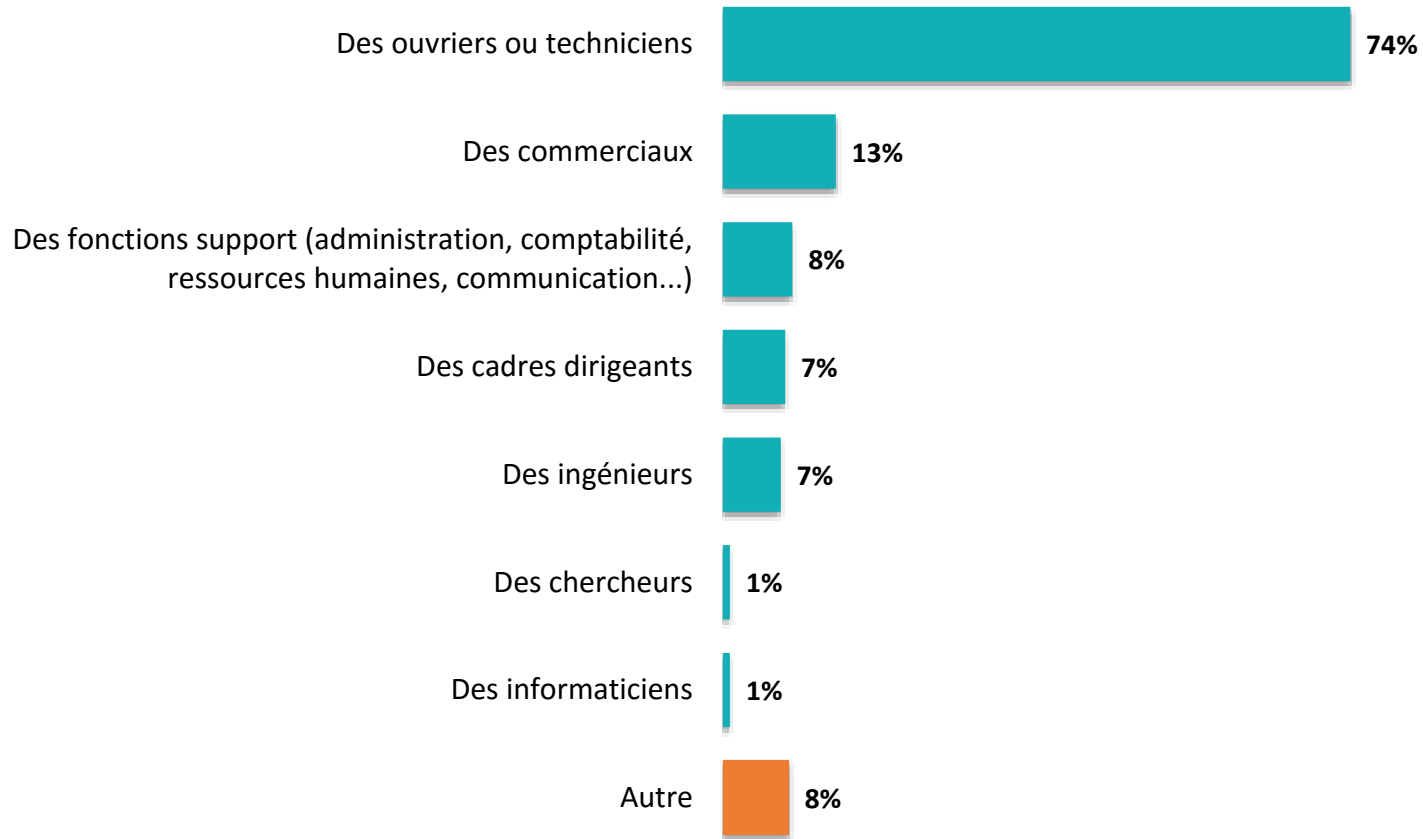


135

cadres - dirigeants

## Q. Et quels types de profils envisagez-vous de recruter ?

Question posée uniquement aux entreprises qui envisagent de recruter de nouveaux salariés, soit 45% de l'échantillon.  
Plusieurs réponses possibles – Total supérieur à 100%







*“opinionway*

15 place de la République 75003 Paris

*« Permettre à nos clients de comprendre de manière simple et rapide leur environnement actuel et futur,  
pour mieux décider aujourd’hui, agir demain et imaginer après-demain. »*