

“opinionway pour **sowen.**

Les jeunes et les nouveaux modes de travail

Juin 2023



ESOMAR²³
Corporate





La méthodologie



“ La méthodologie de l'enquête



Echantillon de **539 salariés de bureau âgés de 18 à 34 ans** issu d'un échantillon de **879** personnes, représentatif des salariés âgés de 18 à 34 ans.

L'échantillon a été constitué selon la **méthode des quotas**, au regard des critères de sexe, d'âge, de catégorie socioprofessionnelle, de catégorie d'agglomération et de région de résidence.



L'échantillon a été interrogé par **questionnaire auto-administré en ligne sur système CAWI** (Computer Assisted Web Interview).



Les interviews ont été réalisées **du 22 au 30 mai 2023**.

Pour les remercier de leur participation, les panélistes ont touché des incentives ou ont fait un don à l'association proposée de leur choix.



OpinionWay a réalisé cette enquête en appliquant les procédures et règles de la **norme ISO 20252**



Les résultats de ce sondage doivent être lus en tenant compte des marges d'incertitude : 1,9 à 4,3 points au plus pour un échantillon de 500 répondants.



Toute publication totale ou partielle doit impérativement utiliser la mention complète suivante :

« Sondage OpinionWay pour Sowen. »

et aucune reprise de l'enquête ne pourra être dissociée de cet intitulé.



Le profil de l'échantillon



“ Le profil de l'échantillon

Population française salariée de bureau âgée de 18 à 34 ans.

Source : INSEE



	Sexe	%
	Hommes	53%
	Femmes	47%



	Age	%
	18 à 26 ans	40%
	27 à 30 ans	30%
	31 à 34 ans	30%



	Région	%
	Ile-de-France	29%
	Nord-Ouest	18%
	Nord-Est	20%
	Sud-Ouest	10%
	Sud-Est	23%



	Activité professionnelle	%
	Catégories socioprofessionnelles supérieures	55%
	Agriculteurs / Artisans / Commerçants / Chefs d'entreprise	-
	Professions libérales / Cadres	22%
	Professions intermédiaires	33%
	Catégories populaires	45%
	Employés	32%
	Ouvriers	13%



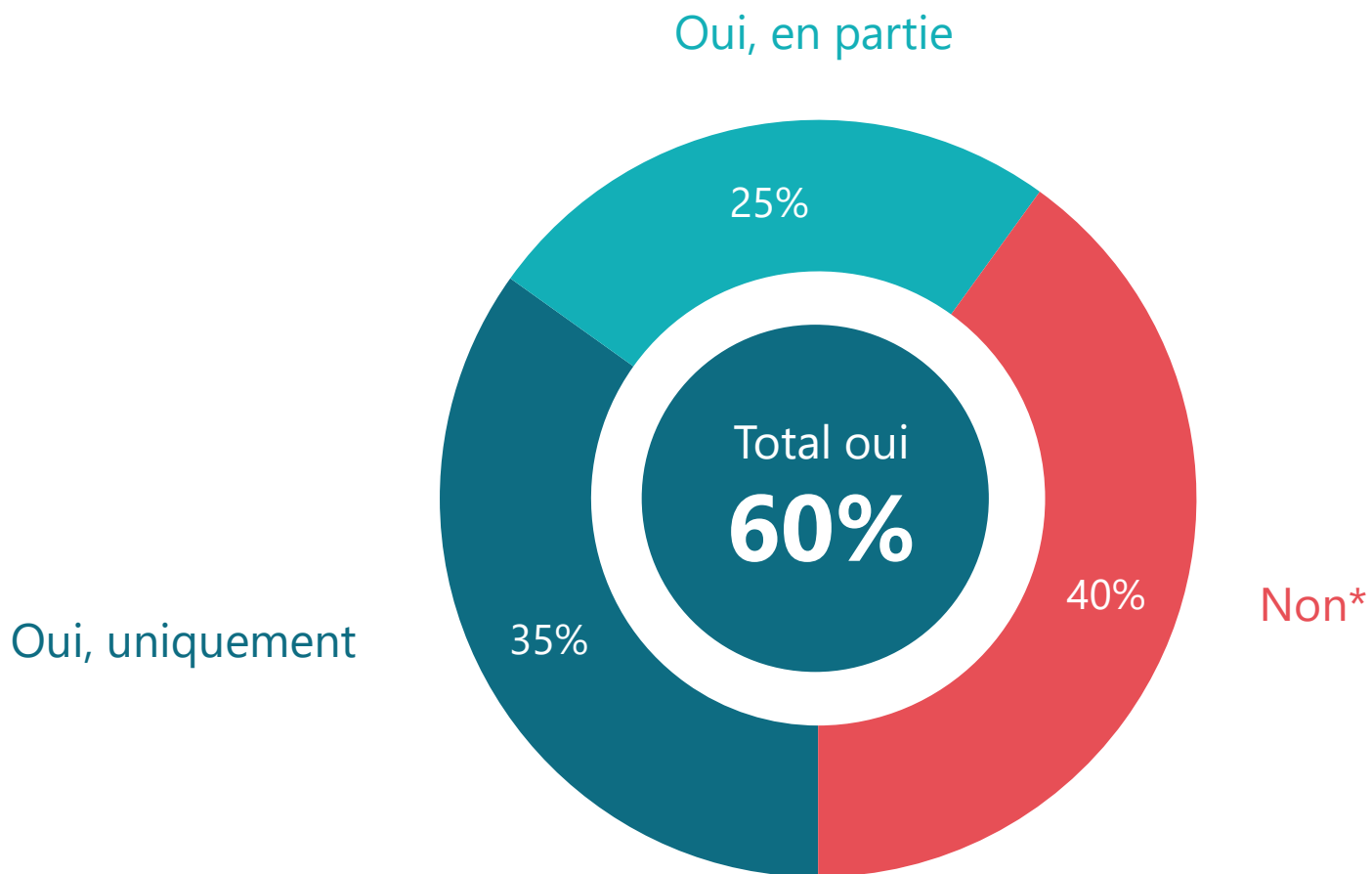
	Taille d'agglomération	%
	Une commune rurale	16%
	De 2000 à 19 999 habitants	11%
	De 20 000 à 99 999 habitants	12%
	100 000 habitants et plus	33%
	Agglomération parisienne	28%



Un bureau comme lieu de travail ?



Q. Vous personnellement, travaillez-vous dans un bureau ?



*(vous travaillez en boutique, dans un atelier, un laboratoire, face à un public – école, spectacle, etc.)



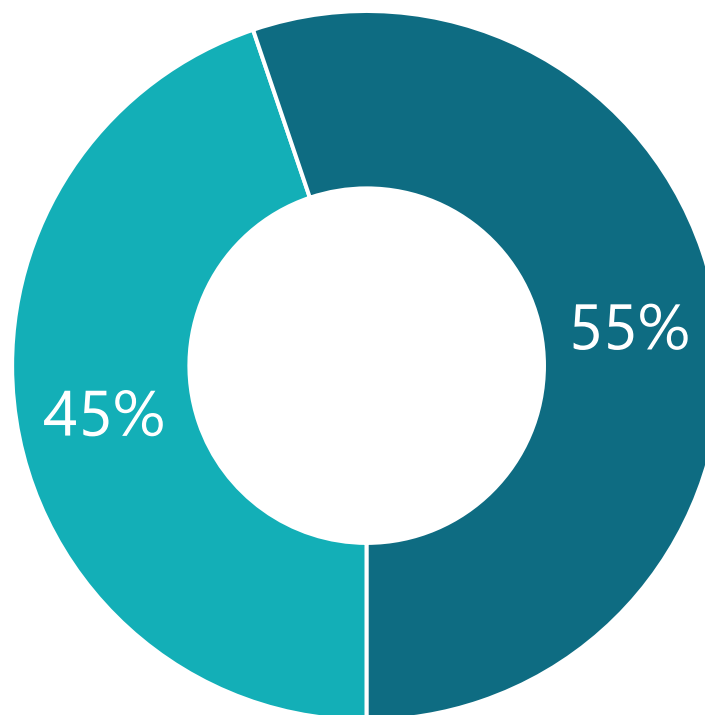
Les résultats



“ Les jeunes et le monde du travail avant/après la crise sanitaire

Q. De laquelle des affirmations suivantes vous sentez-vous le plus proche ?

Vous préféreriez le monde du travail avant la crise sanitaire,
les choses étaient plus simples



Vous préférez le monde du travail après la crise sanitaire,
les outils mis à votre disposition et le travail à distance vous ont simplifié la vie

Les jeunes et le monde du travail avant/après la crise sanitaire

Q. De laquelle des affirmations suivantes vous sentez-vous le plus proche ?

	% Total	Sexe		Âge			Région	
		Homme	Femme	18-26 ans	27-30 ans	31-34 ans	Ile-de-France	Province
Vous préférez le monde du travail après la crise sanitaire, les outils mis à votre disposition et le travail à distance vous ont simplifié la vie	55%	55%	56%	56%	59%	50%	55%	55%
Vous préférez le monde du travail avant la crise sanitaire, les choses étaient plus simples	45%	45%	44%	44%	41%	50%	45%	45%

Les jeunes et le monde du travail avant/après la crise sanitaire

Q. De laquelle des affirmations suivantes vous sentez-vous le plus proche ?

	% Total	Taille de l'entreprise			Secteur d'activité			Encadrant	
		Moins de 50 salariés	50 à 249 salariés	250 salariés et plus	Industrie et BTP	Commerce	Services	Oui	Non
Vous préférez le monde du travail après la crise sanitaire, les outils mis à votre disposition et le travail à distance vous ont simplifié la vie	55%	56%	47%	60%	51%	53%	57%	53%	59%
Vous préféreriez le monde du travail avant la crise sanitaire, les choses étaient plus simples	45%	44%	53%	40%	49%	47%	43%	47%	41%

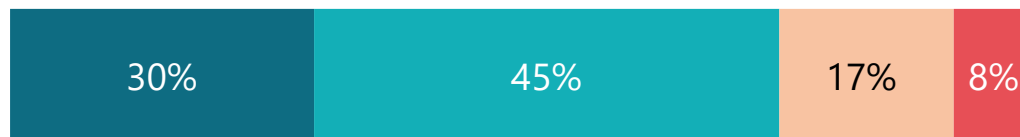
“ L'évolution du monde de l'entreprise depuis trois ans



Q. Par rapport à il y a trois ans, diriez-vous que le monde de l'entreprise... ?

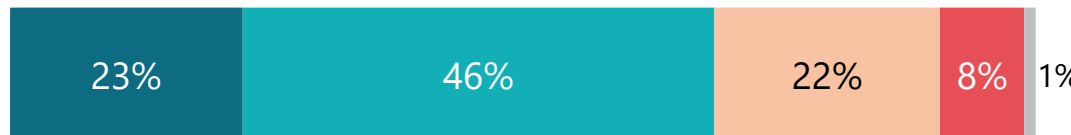
Total Oui

Prend davantage en compte le bien-être des collaborateurs



75%

Est devenu plus collaboratif



69%

Est devenu plus convivial



61%

● Oui, tout à fait ● Oui, plutôt ● Non, plutôt pas ● Non, pas du tout ● NSP

“ L'évolution du monde de l'entreprise depuis 3 ans

Q. Par rapport à il y a trois ans, diriez-vous que le monde de l'entreprise... ?

	% Oui	Sexe		Âge			Région	
		Homme	Femme	18-26 ans	27-30 ans	31-34 ans	Ile-de-France	Province
Prend davantage en compte le bien-être des collaborateurs	75%	77%	73%	77%	78%	69%	77%	74%
Est devenu plus collaboratif	69%	77%	59%	78%	65%	59%	72%	67%
Est devenu plus convivial	61%	67%	55%	66%	62%	56%	61%	61%

“ L'évolution du monde de l'entreprise depuis 3 ans

Q. Par rapport à il y a trois ans, diriez-vous que le monde de l'entreprise... ?

	% Oui	Taille de l'entreprise			Secteur d'activité			Encadrant	
		Moins de 50 salariés	50 à 249 salariés	250 salariés et plus	Industrie et BTP	Commerce	Services	Oui	Non
Prend davantage en compte le bien-être des collaborateurs	75%	79%	68%	75%	76%	71%	76%	82%	66%
Est devenu plus collaboratif	69%	72%	63%	70%	68%	69%	68%	78%	56%
Est devenu plus convivial	61%	67%	60%	57%	58%	66%	61%	72%	46%

“ Les critères des candidats pour choisir leur entreprise



Q. Êtes-vous d'accord ou pas d'accord avec chacune des affirmations suivantes ?

Total D'accord



● Tout à fait d'accord ● Plutôt d'accord ● Plutôt pas d'accord ● Pas du tout d'accord ● NSP

“ Les critères des candidats pour choisir leur entreprise

Q. Êtes-vous d'accord ou pas d'accord avec chacune des affirmations suivantes ?

	% D'accord	Sexe		Âge			Région	
		Homme	Femme	18-26 ans	27-30 ans	31-34 ans	Ile-de-France	Province
L'attention portée par les dirigeants au bien-être de leurs collaborateurs est un critère prioritaire au moment de choisir un nouvel emploi	84%	83%	85%	80%	86%	87%	86%	83%
Vous ne pourriez pas rejoindre une entreprise qui n'a pas d'objectifs clairs en matière de Responsabilité Sociétale d'Entreprise (RSE)	75%	77%	72%	81%	72%	68%	76%	74%
Les locaux de l'entreprise sont un critère important pour vous au moment de choisir un nouvel emploi	74%	75%	73%	74%	73%	75%	79%	72%



Les critères des candidats pour choisir leur entreprise



Q. Êtes-vous d'accord ou pas d'accord avec chacune des affirmations suivantes ?

	% D'accord	Taille de l'entreprise			Secteur d'activité			Encadrant	
		Moins de 50 salariés	50 à 249 salariés	250 salariés et plus	Industrie et BTP	Commerce	Services	Oui	Non
L'attention portée par les dirigeants au bien-être de leurs collaborateurs est un critère prioritaire au moment de choisir un nouvel emploi	84%	84%	84%	82%	82%	88%	83%	84%	83%
Vous ne pourriez pas rejoindre une entreprise qui n'a pas d'objectifs clairs en matière de Responsabilité Sociétale d'Entreprise (RSE)	75%	74%	72%	77%	81%	75%	72%	82%	64%
Les locaux de l'entreprise sont un critère important pour vous au moment de choisir un nouvel emploi	74%	73%	75%	75%	76%	85%	70%	80%	67%

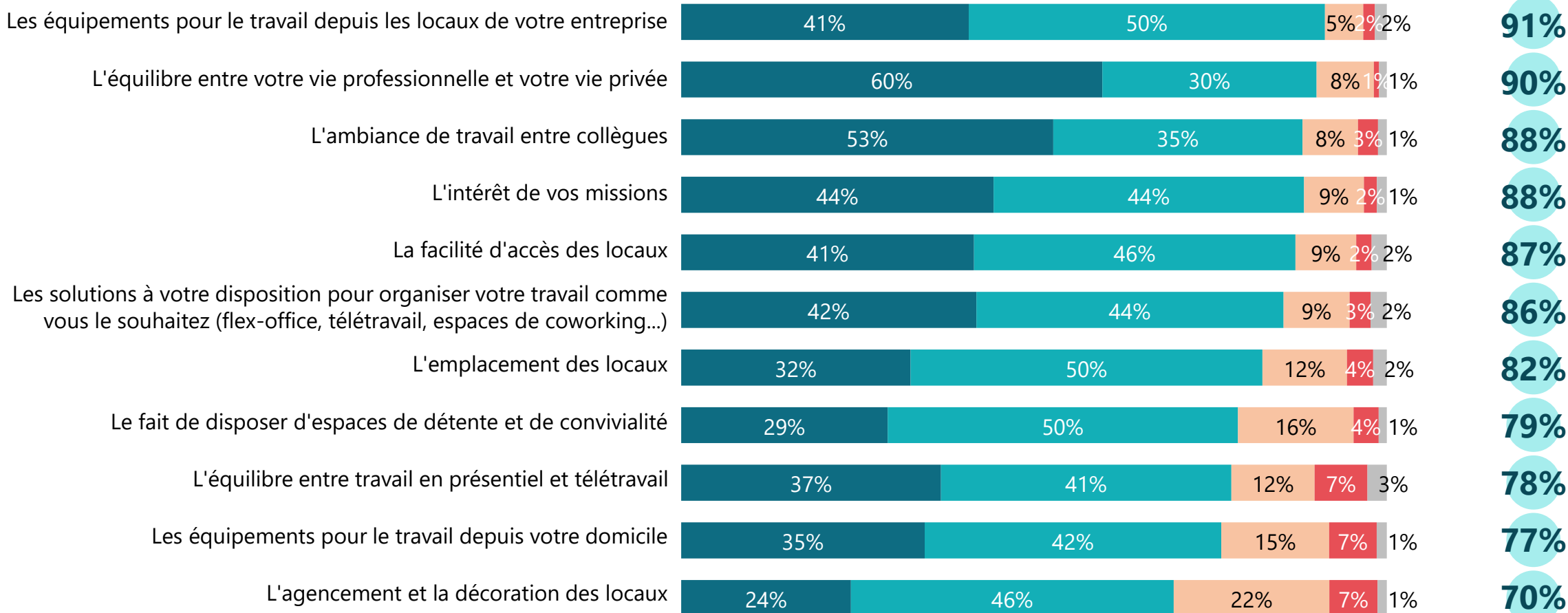


Les éléments importants au travail au quotidien



Q. Chacun des éléments suivants est-il important ou non dans votre quotidien au travail ?

Total Important



● Très important ● Plutôt important ● Plutôt pas important ● Pas du tout important ● NSP



Les éléments importants au travail au quotidien



Q. Chacun des éléments suivants est-il important ou non dans votre quotidien au travail ?

	% Important	Sexe		Âge			Région	
		Homme	Femme	18-26 ans	27-30 ans	31-34 ans	Ile-de-France	Province
Les équipements pour le travail depuis les locaux de votre entreprise	91%	91%	92%	91%	93%	90%	92%	91%
L'équilibre entre votre vie professionnelle et votre vie privée	90%	91%	89%	87%	92%	93%	87%	91%
L'ambiance de travail entre collègues	88%	87%	89%	87%	91%	87%	88%	88%
L'intérêt de vos missions	88%	89%	88%	88%	89%	90%	87%	89%
La facilité d'accès des locaux	87%	85%	90%	83%	89%	92%	89%	86%
Les solutions à votre disposition pour organiser votre travail comme vous le souhaitez (flex-office, télétravail, espaces de coworking...)	86%	83%	88%	83%	87%	85%	89%	84%
L'emplacement des locaux	82%	82%	83%	78%	83%	87%	79%	84%
Le fait de disposer d'espaces de détente et de convivialité	79%	81%	76%	77%	77%	84%	80%	79%
L'équilibre entre travail en présentiel et télétravail	78%	78%	79%	77%	79%	77%	81%	77%
Les équipements pour le travail depuis votre domicile	77%	79%	74%	76%	76%	78%	80%	75%
L'agencement et la décoration des locaux	70%	70%	69%	69%	69%	71%	72%	69%



Les éléments importants au travail au quotidien

Q. Chacun des éléments suivants est-il important ou non dans votre quotidien au travail ?

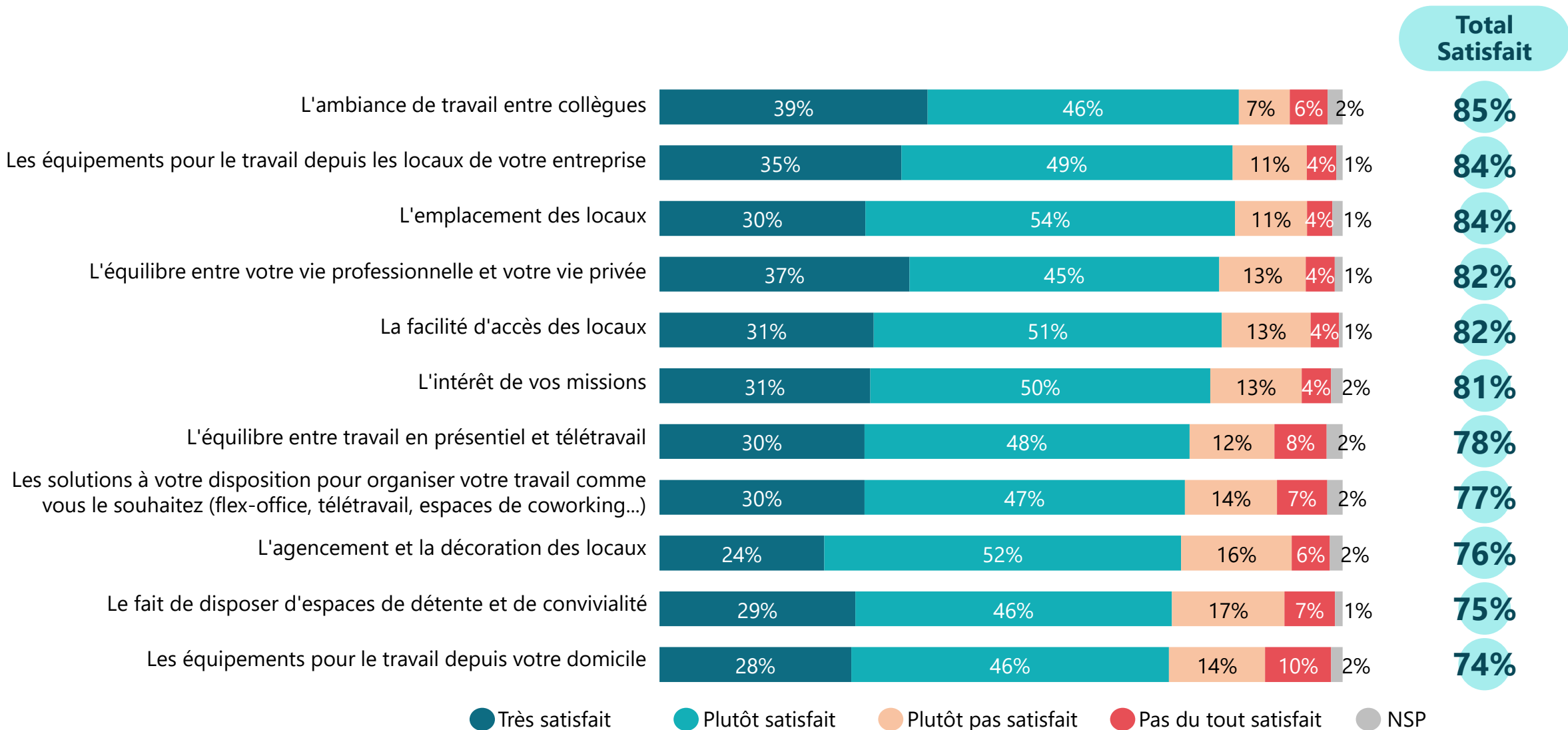
	% Important	Taille de l'entreprise			Secteur d'activité			Encadrant	
		Moins de 50 salariés	50 à 249 salariés	250 salariés et plus	Industrie et BTP	Commerce	Services	Oui	Non
Les équipements pour le travail depuis les locaux de votre entreprise	91%	93%	89%	90%	95%	90%	90%	92%	90%
L'équilibre entre votre vie professionnelle et votre vie privée	90%	90%	92%	89%	90%	91%	90%	91%	90%
L'ambiance de travail entre collègues	88%	89%	88%	87%	89%	93%	87%	89%	87%
L'intérêt de vos missions	88%	87%	86%	91%	89%	85%	89%	88%	89%
La facilité d'accès des locaux	87%	83%	91%	88%	88%	85%	87%	88%	86%
Les solutions à votre disposition pour organiser votre travail comme vous le souhaitez (flex-office, télétravail, espaces de coworking...)	86%	82%	89%	85%	83%	86%	86%	88%	82%
L'emplacement des locaux	82%	82%	80%	85%	87%	84%	81%	83%	81%
Le fait de disposer d'espaces de détente et de convivialité	79%	74%	80%	83%	80%	80%	78%	83%	73%
L'équilibre entre travail en présentiel et télétravail	78%	75%	75%	82%	80%	77%	77%	81%	74%
Les équipements pour le travail depuis votre domicile	77%	75%	81%	74%	74%	84%	75%	81%	70%
L'agencement et la décoration des locaux	70%	69%	65%	75%	66%	73%	70%	74%	63%



Les éléments de satisfaction au sein de l'entreprise



Q. D'une manière générale, êtes-vous satisfait ou pas satisfait de chacun des éléments suivant concernant votre entreprise ?





Les éléments de satisfaction au sein de l'entreprise



Q. D'une manière générale, êtes-vous satisfait ou pas satisfait de chacun des éléments suivant concernant votre entreprise ?

	% Satisfait	Sexe		Âge			Région	
		Homme	Femme	18-26 ans	27-30 ans	31-34 ans	Ile-de-France	Province
L'ambiance de travail entre collègues	85%	89%	80%	87%	85%	82%	86%	85%
Les équipements pour le travail depuis les locaux de votre entreprise	84%	86%	81%	84%	84%	84%	86%	83%
L'emplacement des locaux	84%	86%	83%	84%	87%	83%	80%	86%
L'équilibre entre votre vie professionnelle et votre vie privée	82%	84%	80%	80%	86%	80%	86%	80%
La facilité d'accès des locaux	82%	84%	80%	80%	85%	81%	83%	82%
L'intérêt de vos missions	81%	80%	81%	82%	84%	75%	79%	82%
L'équilibre entre travail en présentiel et télétravail	78%	82%	73%	77%	81%	75%	86%	74%
Les solutions à votre disposition pour organiser votre travail comme vous le souhaitez (flex-office, télétravail, espaces de coworking...)	77%	81%	72%	78%	82%	72%	85%	73%
L'agencement et la décoration des locaux	76%	80%	73%	77%	78%	74%	79%	75%
Le fait de disposer d'espaces de détente et de convivialité	75%	79%	71%	74%	76%	75%	77%	74%
Les équipements pour le travail depuis votre domicile	74%	78%	71%	78%	75%	70%	79%	73%



Les éléments de satisfaction au sein de l'entreprise



Q. D'une manière générale, êtes-vous satisfait ou pas satisfait de chacun des éléments suivant concernant votre entreprise ?

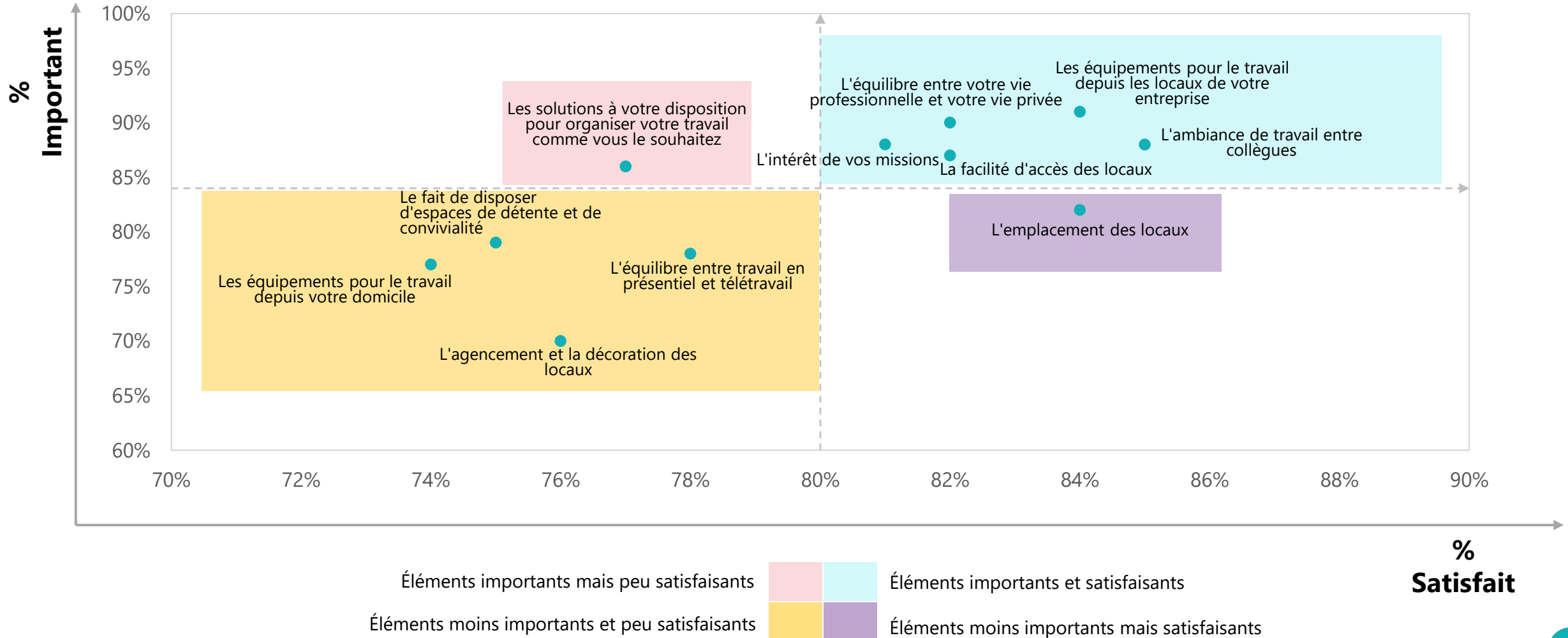
	% Satisfait	Taille de l'entreprise			Secteur d'activité			Encadrant	
		Moins de 50 salariés	50 à 249 salariés	250 salariés et plus	Industrie et BTP	Commerce	Services	Oui	Non
L'ambiance de travail entre collègues	85%	87%	82%	85%	85%	85%	85%	88%	81%
Les équipements pour le travail depuis les locaux de votre entreprise	84%	82%	84%	86%	88%	80%	84%	85%	82%
L'emplacement des locaux	84%	88%	81%	83%	86%	84%	83%	85%	83%
L'équilibre entre votre vie professionnelle et votre vie privée	82%	78%	85%	82%	86%	80%	81%	84%	80%
La facilité d'accès des locaux	82%	82%	79%	85%	80%	86%	82%	83%	82%
L'intérêt de vos missions	81%	82%	81%	79%	83%	75%	81%	81%	80%
L'équilibre entre travail en présentiel et télétravail	78%	75%	78%	79%	71%	79%	79%	80%	75%
Les solutions à votre disposition pour organiser votre travail comme vous le souhaitez (flex-office, télétravail, espaces de coworking...)	77%	76%	76%	78%	75%	76%	78%	82%	71%
L'agencement et la décoration des locaux	76%	76%	77%	76%	74%	84%	75%	81%	70%
Le fait de disposer d'espaces de détente et de convivialité	75%	71%	77%	79%	72%	78%	75%	77%	72%
Les équipements pour le travail depuis votre domicile	74%	71%	73%	79%	68%	78%	75%	80%	68%



Les éléments importants au travail au quotidien et le niveau de satisfaction

Q. Chacun des éléments suivants est-il important ou non dans votre quotidien au travail ?

Q. D'une manière générale, êtes-vous satisfait ou pas satisfait de chacun des éléments suivant concernant votre entreprise ?



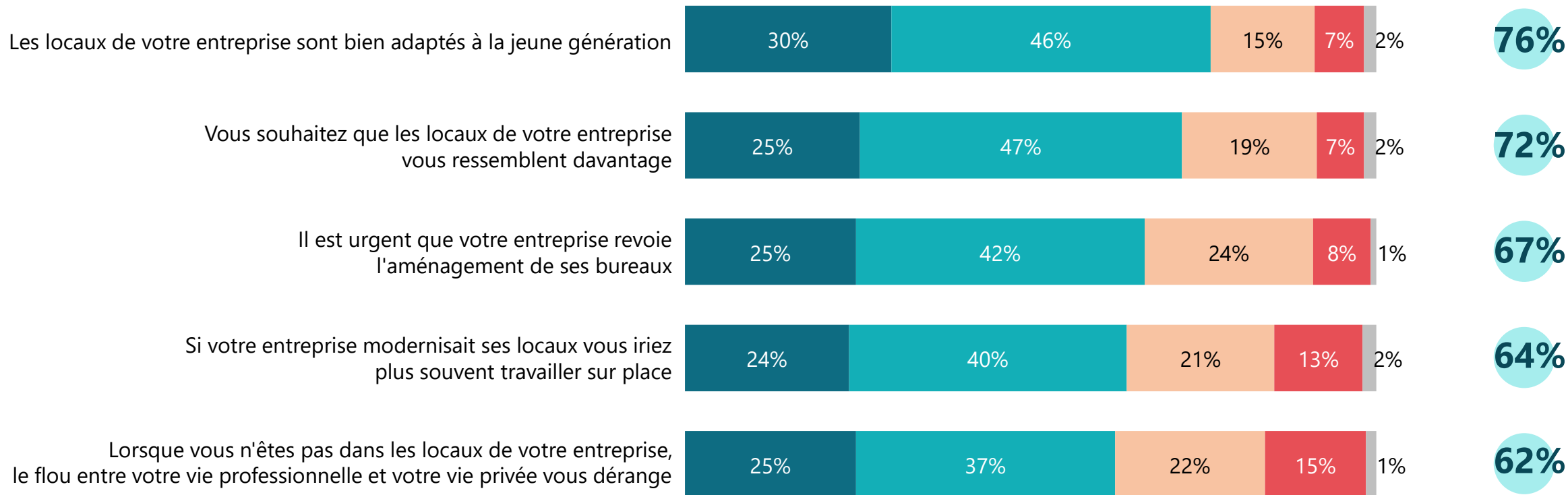


La perception des locaux de l'entreprise



Q. Êtes-vous d'accord ou pas d'accord avec chacune des affirmations suivantes ?

Total D'accord



● Tout à fait d'accord ● Plutôt d'accord ● Plutôt pas d'accord ● Pas du tout d'accord ● NSP



La perception des locaux de l'entreprise



Q. Êtes-vous d'accord ou pas d'accord avec chacune des affirmations suivantes ?

	% D'accord	Sexe		Âge			Région	
		Homme	Femme	18-26 ans	27-30 ans	31-34 ans	Ile-de-France	Province
Les locaux de votre entreprise sont bien adaptés à la jeune génération	76%	79%	73%	79%	75%	73%	78%	75%
Vous souhaitez que les locaux de votre entreprise vous ressemblent davantage	72%	74%	69%	71%	69%	74%	76%	70%
Il est urgent que votre entreprise revoie l'aménagement de ses bureaux	67%	67%	66%	68%	72%	60%	74%	64%
Si votre entreprise modernisait ses locaux vous iriez plus souvent travailler sur place	64%	67%	61%	68%	64%	58%	68%	62%
Lorsque vous n'êtes pas dans les locaux de votre entreprise, le flou entre votre vie professionnelle et votre vie privée vous dérange	62%	69%	54%	60%	71%	57%	68%	60%



La perception des locaux de l'entreprise



Q. Êtes-vous d'accord ou pas d'accord avec chacune des affirmations suivantes ?

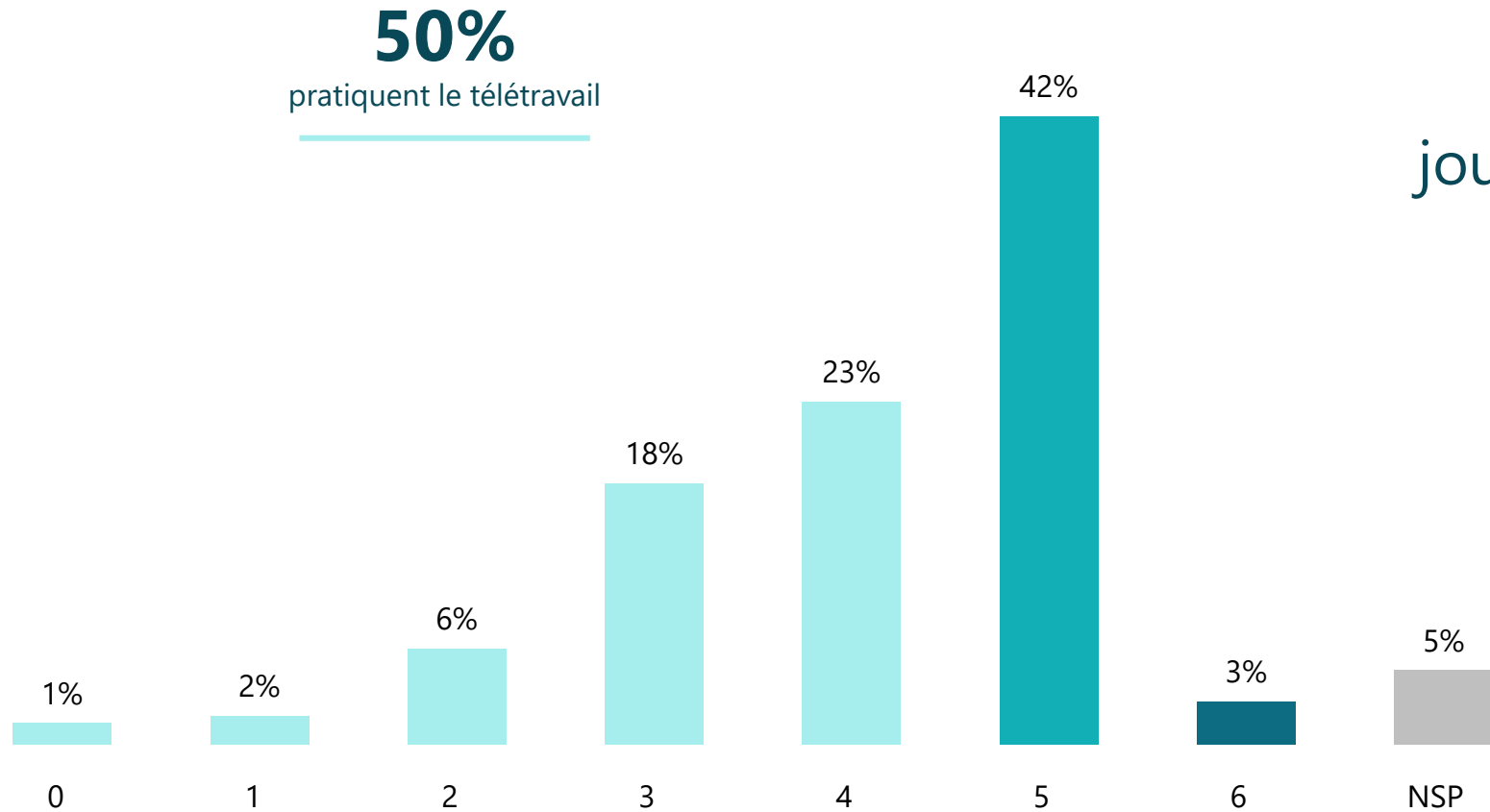
	% D'accord	Taille de l'entreprise			Secteur d'activité			Encadrant	
		Moins de 50 salariés	50 à 249 salariés	250 salariés et plus	Industrie et BTP	Commerce	Services	Oui	Non
Les locaux de votre entreprise sont bien adaptés à la jeune génération	76%	73%	73%	83%	73%	83%	75%	79%	71%
Vous souhaitez que les locaux de votre entreprise vous ressemblent davantage	72%	68%	74%	75%	74%	75%	70%	78%	63%
Il est urgent que votre entreprise revoie l'aménagement de ses bureaux	67%	61%	71%	69%	73%	68%	64%	75%	56%
Si votre entreprise modernisait ses locaux vous iriez plus souvent travailler sur place	64%	56%	65%	70%	67%	69%	61%	73%	51%
Lorsque vous n'êtes pas dans les locaux de votre entreprise, le flou entre votre vie professionnelle et votre vie privée vous dérange	62%	58%	62%	65%	65%	63%	61%	72%	50%



La présence dans les locaux de l'entreprise



Q. En moyenne, combien de jours par semaine vous rendez-vous dans les locaux de votre entreprise ?
Question ouverte numérique - Réponses spontanées



4
jours de présence
en moyenne



La présence dans les locaux de l'entreprise



Q. En moyenne, combien de jours par semaine vous rendez-vous dans les locaux de votre entreprise ?

Question ouverte numérique - Réponses spontanées

	% Total	Sexe		Âge			Région	
		Homme	Femme	18-26 ans	27-30 ans	31-34 ans	Ile-de-France	Province
Sous-total 2 jours ou moins	9%	8%	11%	6%	15%	10%	12%	9%
3 jours	18%	17%	19%	13%	19%	23%	25%	15%
4 jours	23%	26%	20%	25%	21%	22%	23%	23%
5 jours	42%	40%	45%	47%	41%	38%	30%	47%
6 jours	3%	5%	-	5%	1%	2%	5%	2%
Moyenne (en jours)	4	4	4	4	4	4	4	4



La présence dans les locaux de l'entreprise



Q. En moyenne, combien de jours par semaine vous rendez-vous dans les locaux de votre entreprise ?

Question ouverte numérique - Réponses spontanées

	% Total	Taille de l'entreprise			Secteur d'activité			Encadrant	
		Moins de 50 salariés	50 à 249 salariés	250 salariés et plus	Industrie et BTP	Commerce	Services	Oui	Non
Sous-total 2 jours ou moins	9%	10%	8%	11%	7%	8%	11%	10%	9%
3 jours	18%	13%	18%	23%	16%	21%	17%	19%	15%
4 jours	23%	23%	24%	21%	26%	11%	26%	22%	25%
5 jours	42%	46%	39%	41%	46%	46%	40%	40%	45%
6 jours	3%	2%	7%	1%	-	8%	2%	4%	2%
Moyenne (en jours)	4	4	4	4	4	4	4	4	4

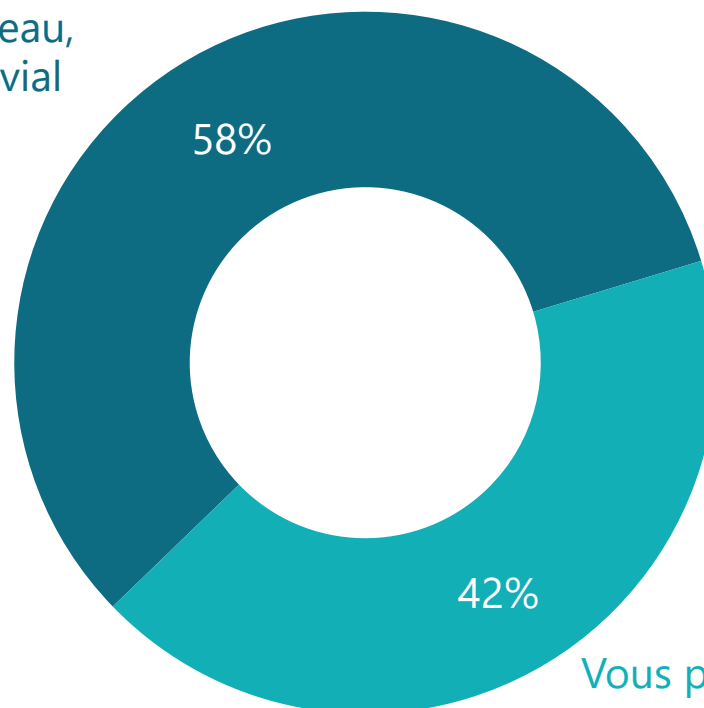


La préférence entre le travail en présentiel et le télétravail



Q. Pour chacune des alternatives suivantes, diriez-vous plutôt que... ?

Vous préférez travailler au bureau, c'est plus convivial



Vous préférez travailler depuis chez vous, c'est plus calme



Les préférences concernant le travail au bureau



Q. Pour chacune des alternatives suivantes, diriez-vous plutôt que... ?

	% Total	Sexe		Âge			Région	
		Homme	Femme	18-26 ans	27-30 ans	31-34 ans	Ile-de-France	Province
Travailler au bureau ou travailler chez soi ?								
Vous préférez travailler au bureau, c'est plus convivial	58%	63%	52%	63%	55%	53%	56%	58%
Vous préférez travailler depuis chez vous, c'est plus calme	42%	37%	48%	37%	45%	47%	44%	42%



Les préférences concernant le travail au bureau



Q. Pour chacune des alternatives suivantes, diriez-vous plutôt que... ?

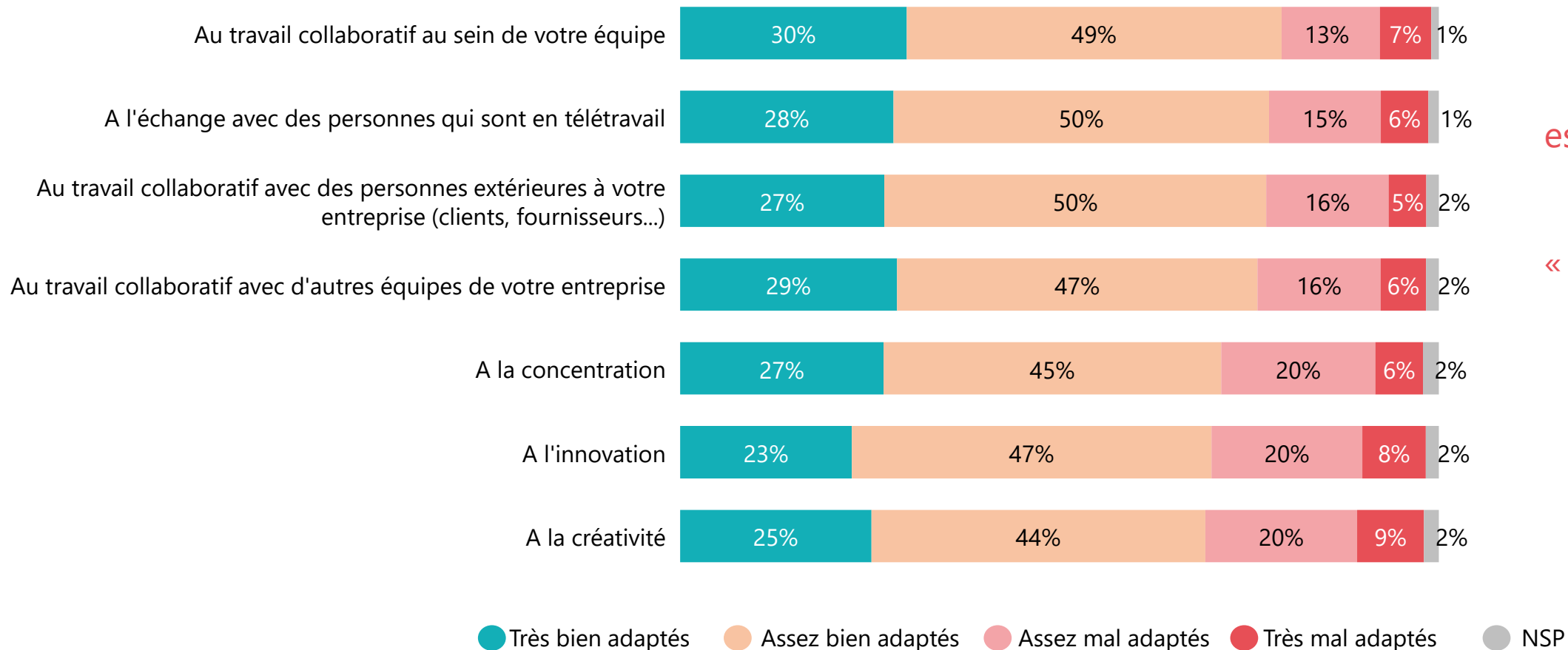
	% Total	Taille de l'entreprise			Secteur d'activité			Encadrant	
		Moins de 50 salariés	50 à 249 salariés	250 salariés et plus	Industrie et BTP	Commerce	Services	Oui	Non
Travailler au bureau ou travailler chez soi ?									
Vous préférez travailler au bureau, c'est plus convivial	58%	53%	65%	57%	59%	51%	59%	60%	54%
Vous préférez travailler depuis chez vous, c'est plus calme	42%	47%	35%	43%	41%	49%	41%	40%	46%



L'adaptation des locaux de l'entreprise



Q. D'une manière générale, estimez-vous que les locaux de votre entreprise sont bien ou mal adaptés ?



60%
estiment qu'au
moins un
élément est
« mal adapté »



L'adaptation des locaux de l'entreprise



Q. D'une manière générale, estimez-vous que les locaux de votre entreprise sont bien ou mal adaptés ?

	% Adaptés	Sexe		Âge			Région	
		Homme	Femme	18-26 ans	27-30 ans	31-34 ans	Ile-de-France	Province
Au travail collaboratif au sein de votre équipe	79%	84%	74%	80%	78%	79%	85%	77%
A l'échange avec des personnes qui sont en télétravail	78%	79%	76%	80%	77%	75%	85%	75%
Au travail collaboratif avec des personnes extérieures à votre entreprise (clients, fournisseurs...)	77%	82%	72%	81%	76%	73%	82%	75%
Au travail collaboratif avec d'autres équipes de votre entreprise	76%	83%	69%	73%	80%	77%	78%	75%
A la concentration	72%	79%	63%	76%	71%	66%	74%	70%
A l'innovation	70%	75%	64%	72%	72%	65%	72%	69%
A la créativité	69%	76%	62%	72%	68%	65%	69%	69%



L'adaptation des locaux de l'entreprise



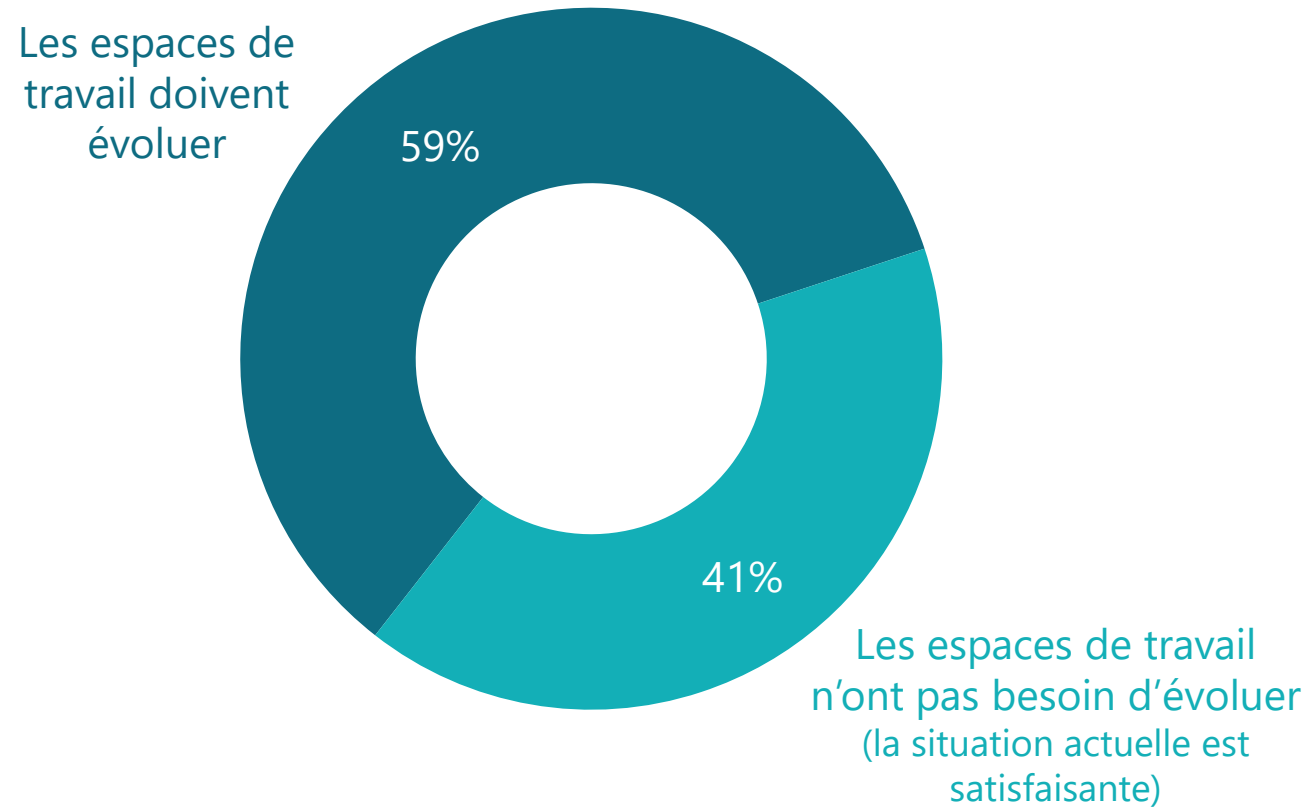
Q. D'une manière générale, estimez-vous que les locaux de votre entreprise sont bien ou mal adaptés ?

	% Adaptés	Taille de l'entreprise			Secteur d'activité			Encadrant	
		Moins de 50 salariés	50 à 249 salariés	250 salariés et plus	Industrie et BTP	Commerce	Services	Oui	Non
Au travail collaboratif au sein de votre équipe	79%	77%	78%	81%	75%	81%	80%	84%	73%
A l'échange avec des personnes qui sont en télétravail	78%	76%	79%	78%	76%	75%	79%	82%	72%
Au travail collaboratif avec des personnes extérieures à votre entreprise (clients, fournisseurs...)	77%	79%	78%	74%	80%	78%	76%	81%	72%
Au travail collaboratif avec d'autres équipes de votre entreprise	76%	75%	81%	73%	73%	75%	78%	81%	69%
A la concentration	72%	73%	64%	74%	65%	73%	73%	75%	66%
A l'innovation	70%	67%	70%	73%	68%	74%	69%	75%	63%
A la créativité	69%	67%	69%	71%	66%	70%	70%	77%	59%



Le besoin d'évolution des espaces de travail

Q. Pour chacune des alternatives suivantes, diriez-vous plutôt que... ?





Les préférences concernant le travail au bureau



Q. Pour chacune des alternatives suivantes, diriez-vous plutôt que... ?

	% Total	Sexe		Âge			Région	
		Homme	Femme	18-26 ans	27-30 ans	31-34 ans	Ile-de-France	Province
Espaces de travail satisfaisants ?								
Les espaces de travail doivent évoluer	59%	52%	66%	58%	54%	67%	64%	57%
Les espaces de travail n'ont pas besoin d'évoluer (la situation actuelle est satisfaisante)	41%	48%	34%	42%	46%	33%	36%	43%



Les préférences concernant le travail au bureau



Q. Pour chacune des alternatives suivantes, diriez-vous plutôt que... ?

	% Total	Taille de l'entreprise			Secteur d'activité			Encadrant	
		Moins de 50 salariés	50 à 249 salariés	250 salariés et plus	Industrie et BTP	Commerce	Services	Oui	Non
Espaces de travail satisfaisants ?									
Les espaces de travail doivent évoluer	59%	49%	61%	68%	64%	62%	57%	56%	63%
Les espaces de travail n'ont pas besoin d'évoluer (la situation actuelle est satisfaisante)	41%	51%	39%	32%	36%	38%	43%	44%	37%

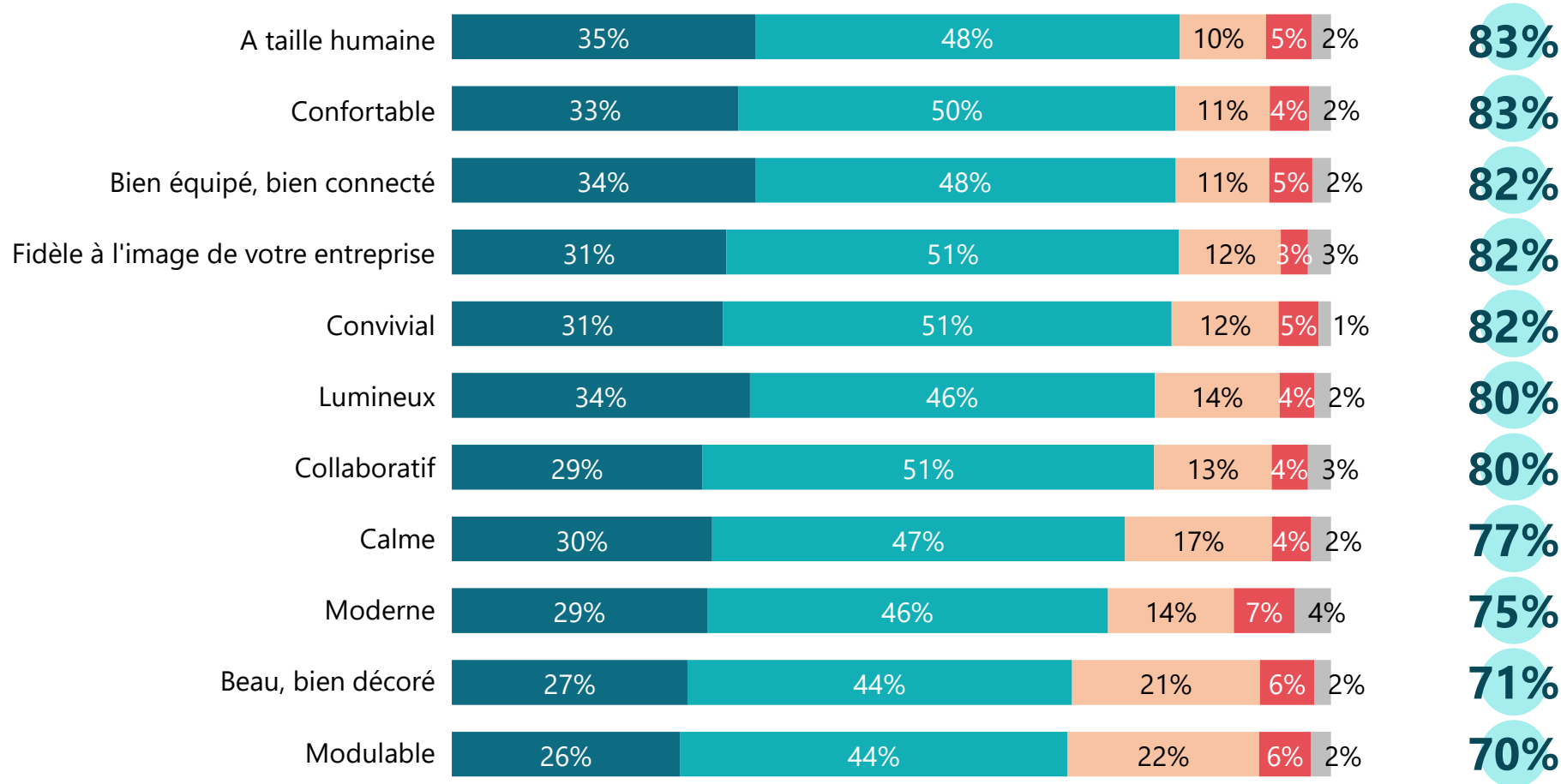


Le lieu de travail idéal



Q. Chacun des qualificatifs suivants décrit-il bien ou mal votre lieu de travail idéal ?

Total Bien



● Très bien
 ● Plutôt bien
 ● Plutôt mal
 ● Très mal
 ● NSP



Le lieu de travail idéal

Q. Chacun des qualificatifs suivants décrit-il bien ou mal votre lieu de travail idéal ?

	% Bien	Sexe		Âge			Région	
		Homme	Femme	18-26 ans	27-30 ans	31-34 ans	Ile-de-France	Province
A taille humaine	83%	85%	80%	80%	83%	86%	82%	83%
Confortable	83%	84%	81%	82%	85%	81%	86%	81%
Bien équipé, bien connecté	82%	86%	78%	79%	86%	82%	85%	82%
Fidèle à l'image de votre entreprise	82%	86%	79%	82%	83%	83%	83%	83%
Convivial	82%	85%	78%	84%	84%	77%	84%	81%
Lumineux	80%	83%	76%	82%	80%	77%	78%	81%
Collaboratif	80%	83%	76%	78%	84%	78%	80%	80%
Calme	77%	78%	75%	79%	78%	72%	80%	75%
Moderne	75%	78%	71%	76%	76%	70%	81%	72%
Beau, bien décoré	71%	74%	66%	72%	72%	66%	70%	71%
Modulable	70%	77%	62%	67%	76%	68%	70%	70%



Le lieu de travail idéal

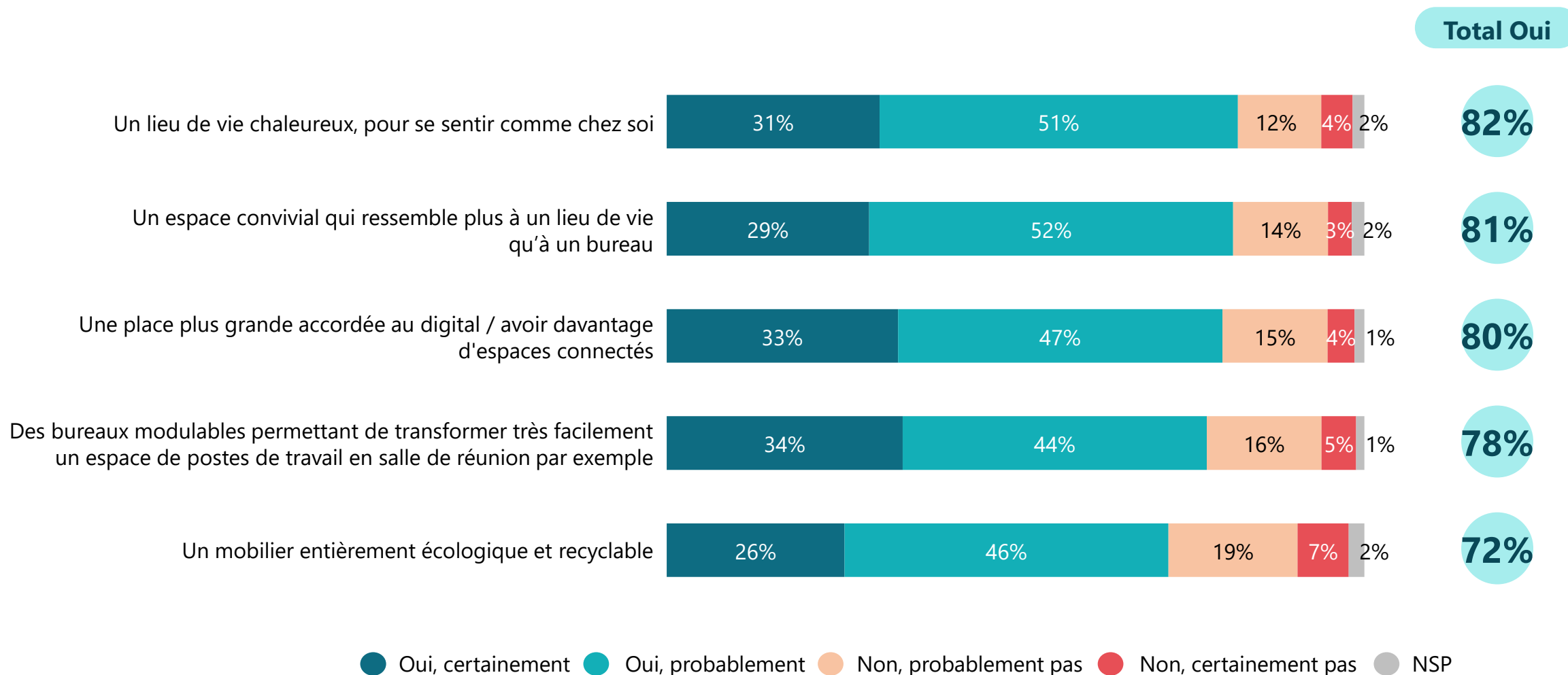
Q. Chacun des qualificatifs suivants décrit-il bien ou mal votre lieu de travail idéal ?

	% Bien	Taille de l'entreprise			Secteur d'activité			Encadrant	
		Moins de 50 salariés	50 à 249 salariés	250 salariés et plus	Industrie et BTP	Commerce	Services	Oui	Non
A taille humaine	83%	83%	82%	82%	83%	81%	83%	85%	80%
Confortable	83%	80%	85%	81%	78%	86%	82%	86%	78%
Bien équipé, bien connecté	82%	79%	87%	82%	82%	80%	83%	84%	80%
Fidèle à l'image de votre entreprise	82%	82%	86%	81%	77%	86%	84%	86%	79%
Convivial	82%	83%	81%	81%	77%	85%	82%	85%	77%
Lumineux	80%	80%	77%	80%	79%	79%	81%	83%	76%
Collaboratif	80%	83%	82%	75%	75%	79%	82%	84%	74%
Calme	77%	76%	74%	78%	73%	82%	76%	78%	76%
Moderne	75%	72%	77%	75%	71%	79%	74%	80%	67%
Beau, bien décoré	71%	68%	73%	72%	68%	71%	71%	76%	63%
Modulable	70%	74%	74%	62%	63%	74%	71%	76%	62%

“ Les innovations à apporter pour améliorer le bien-être



Q. Chacune des innovations suivantes vous permettraient-elles de vous sentir mieux dans votre entreprise ?



“ Les innovations à apporter pour améliorer le bien-être

Q. Chacune des innovations suivantes vous permettraient-elles de vous sentir mieux dans votre entreprise ?

	% Oui	Sexe		Âge			Région	
		Homme	Femme	18-26 ans	27-30 ans	31-34 ans	Ile-de-France	Province
Un lieu de vie chaleureux, pour se sentir comme chez soi	82%	82%	82%	80%	85%	81%	84%	81%
Un espace convivial qui ressemble plus à un lieu de vie qu'un bureau	81%	82%	81%	78%	85%	81%	81%	81%
Une place plus grande accordée au digital / avoir davantage d'espaces connectés	80%	83%	76%	80%	84%	75%	83%	78%
Des bureaux modulables permettant de transformer très facilement un espace de postes de travail en salle de réunion par exemple	78%	81%	74%	79%	80%	73%	81%	76%
Un mobilier entièrement écologique et recyclable	72%	74%	70%	73%	75%	67%	77%	70%

“ Les innovations à apporter pour améliorer le bien-être

Q. Chacune des innovations suivantes vous permettraient-elles de vous sentir mieux dans votre entreprise ?

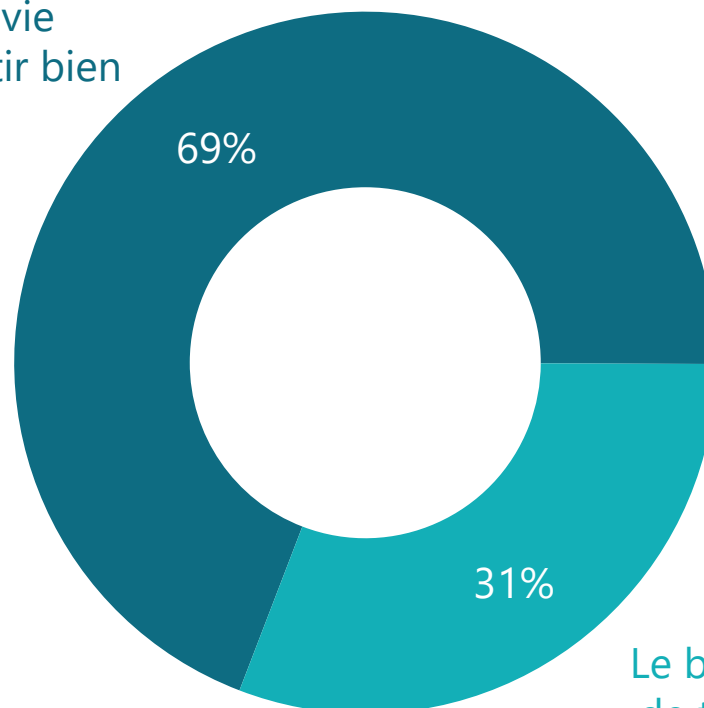
	% Oui	Taille de l'entreprise			Secteur d'activité			Encadrant	
		Moins de 50 salariés	50 à 249 salariés	250 salariés et plus	Industrie et BTP	Commerce	Services	Oui	Non
Un lieu de vie chaleureux, pour se sentir comme chez soi	82%	83%	82%	81%	78%	88%	81%	83%	79%
Un espace convivial qui ressemble plus à un lieu de vie qu'un bureau	81%	79%	82%	84%	81%	86%	80%	82%	79%
Une place plus grande accordée au digital / avoir davantage d'espaces connectés	80%	81%	75%	81%	83%	83%	77%	85%	73%
Des bureaux modulables permettant de transformer très facilement un espace de postes de travail en salle de réunion par exemple	78%	75%	80%	79%	78%	79%	77%	81%	73%
Un mobilier entièrement écologique et recyclable	72%	65%	78%	73%	68%	72%	73%	78%	64%



La perception du lieu de travail

Q. Pour chacune des alternatives suivantes, diriez-vous plutôt que... ?

Le bureau est un lieu de travail
mais aussi un lieu de vie
où vous voulez vous sentir bien



Le bureau est un lieu
de travail, et rien de
plus



Les préférences concernant le travail au bureau



Q. Pour chacune des alternatives suivantes, diriez-vous plutôt que... ?

	% Total	Sexe		Âge			Région	
		Homme	Femme	18-26 ans	27-30 ans	31-34 ans	Ile-de-France	Province
Bureau également perçu comme lieu de vie ?								
Le bureau est un lieu de travail mais aussi un lieu de vie où vous voulez vous sentir bien	69%	68%	70%	71%	63%	73%	72%	68%
Le bureau est un lieu de travail et rien de plus	31%	32%	30%	29%	37%	27%	28%	32%



Les préférences concernant le travail au bureau



Q. Pour chacune des alternatives suivantes, diriez-vous plutôt que... ?

	% Total	Taille de l'entreprise			Secteur d'activité			Encadrant	
		Moins de 50 salariés	50 à 249 salariés	250 salariés et plus	Industrie et BTP	Commerce	Services	Oui	Non
Bureau également perçu comme lieu de vie ?									
Le bureau est un lieu de travail mais aussi un lieu de vie où vous voulez vous sentir bien	69%	68%	67%	72%	65%	67%	71%	70%	68%
Le bureau est un lieu de travail et rien de plus	31%	32%	33%	28%	35%	33%	29%	30%	32%



RENDRE LE MONDE INTELLIGIBLE POUR AGIR AUJOURD'HUI ET IMAGINER DEMAIN

WE ARE DIGITAL !

Fondé en 2000 sur cette idée radicalement innovante pour l'époque, OpinionWay a été précurseur dans le renouvellement des pratiques de la profession des études marketing et d'opinion.

Forte d'une croissance continue depuis sa création, l'entreprise n'a eu de cesse de s'ouvrir vers de nouveaux horizons pour mieux adresser toutes les problématiques marketing et sociétales, en intégrant à ses méthodologies le Social Média Intelligence, l'exploitation de la smart data, les dynamiques créatives de co-construction, les approches communautaires et le storytelling.

Aujourd'hui OpinionWay poursuit sa dynamique de croissance en s'implantant géographiquement sur des zones à fort potentiel que sont l'Europe de l'Est et l'Afrique.

C'est la mission qui anime les collaborateurs d'OpinionWay et qui fonde la relation qu'ils tissent avec leurs clients.

Le plaisir ressenti à apporter les réponses aux questions qu'ils se posent, à réduire l'incertitude sur les décisions à prendre, à tracker les insights pertinents et à co-construire les solutions d'avenir, nourrit tous les projets sur lesquels ils interviennent.

Cet enthousiasme associé à un véritable goût pour l'innovation et la transmission expliquent que nos clients expriment une haute satisfaction après chaque collaboration - 8,9/10, et un fort taux de recommandation – 3,88/4.

Le plaisir, l'engagement et la stimulation intellectuelle sont les trois mantras de nos interventions.





RESTONS CONNECTÉS !

www.opinion-way.com



Envie d'aller plus loin ?

Recevez chaque semaine nos derniers résultats d'études dans votre boîte mail en vous abonnant à notre

[newsletter !](#)

“*opinion*way

15 place de la République
75003 Paris

PARIS
CASABLANCA
ALGER
VARSOVIE
ABIDJAN

Votre contact

Frédéric Micheau

Directeur général adjoint
Directeur du Pôle opinion

Tel. +33 1 81 81 83 00
fmicheau@opinion-way.com