

*“opinionway* pour **sofinscope**

LE BAROMÈTRE QUI VOUS DONNE UN TEMPS D'AVANCE  
SUR LA CONSOMMATION

# L'éco-rénovation des logements : une solution durable et économique ?

Les Français et le budget éco-rénovation

Février 2022



**ESOMAR<sup>22</sup>**  
Corporate





# La méthodologie



# “ La méthodologie de l'enquête



Echantillon de **1019 personnes représentatif de la population française** âgée de 18 ans et plus.

L'échantillon a été constitué selon la **méthode des quotas**, au regard des critères de sexe, d'âge, de catégorie socioprofessionnelle, de catégorie d'agglomération et de région de résidence.



L'échantillon a été interrogé par **questionnaire auto-administré en ligne sur système CAWI** (Computer Assisted Web Interview).



Les interviews ont été réalisées **du 9 au 10 février 2022**.  
*Pour les remercier de leur participation, les panélistes ont touché des incentives ou ont fait un don à l'association proposée de leur choix.*



OpinionWay a réalisé cette enquête en appliquant les procédures et règles de la **norme ISO 20252**



Les résultats de ce sondage doivent être lus en tenant compte des marges d'incertitude : 1,5 à 3 points au plus pour un échantillon de 1000 répondants.



*Toute publication totale ou partielle doit impérativement utiliser la mention complète suivante :*

**« Sondage OpinionWay pour SOFINCO »** *et aucune reprise de l'enquête ne pourra être dissociée de cet intitulé.*



# **Le profil des répondants**



# “ Le profil des personnes interrogées

Population française âgée de 18 ans et plus.

Source : *INSEE*.



	Sexe	%
	Hommes	48%
	Femmes	52%



	Age	%
	18-24 ans	10%
	25-34 ans	16%
	35-49 ans	25%
	50-64 ans	25%
	65 ans et plus	24%



	Région	%
	Ile-de-France	19%
	Nord-ouest	23%
	Nord-est	22%
	Sud-ouest	11%
	Sud-est	25%



	Activité professionnelle	%
	Agriculteurs	1%
	<b>Catégories socioprofessionnelles supérieures</b>	<b>26%</b>
	Artisans / Commerçants / Chefs d'entreprise	3%
	Professions libérales / Cadres	9%
	Professions intermédiaires	14%
	<b>Catégories populaires</b>	<b>30%</b>
	Employés	17%
	Ouvriers	13%
	<b>Inactifs</b>	<b>43%</b>
	Retraités	26%
	Autres inactifs	17%



	Taille d'agglomération	%
	Une commune rurale	23%
	De 2000 à 19 999 habitants	17%
	De 20 000 à 99 999 habitants	13%
	100 000 habitants et plus	30%
	Agglomération parisienne	17%



# Les résultats





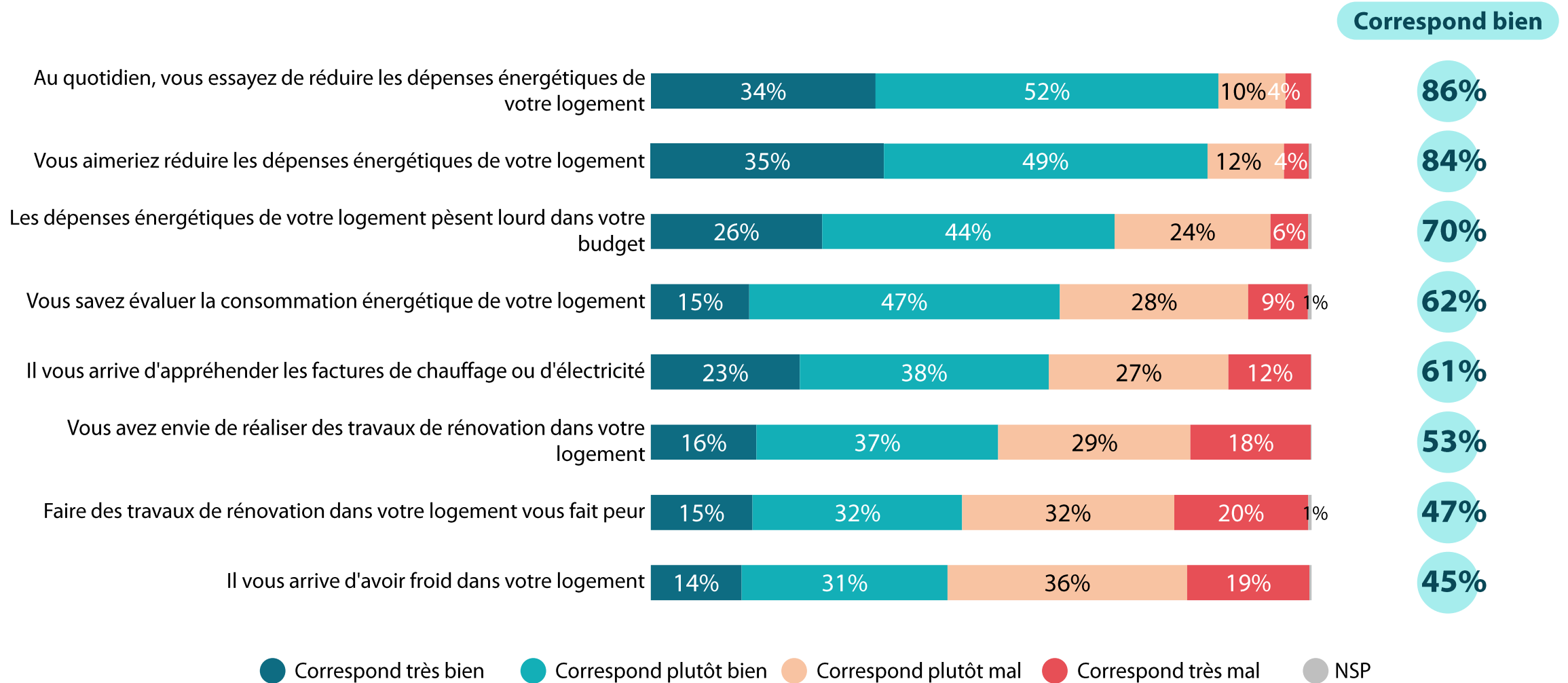
**01**

La consommation énergétique  
des logements

# Les opinions relatives à la consommation énergétique des logements



Q. Chacune des affirmations suivantes correspond-elle à votre situation ?







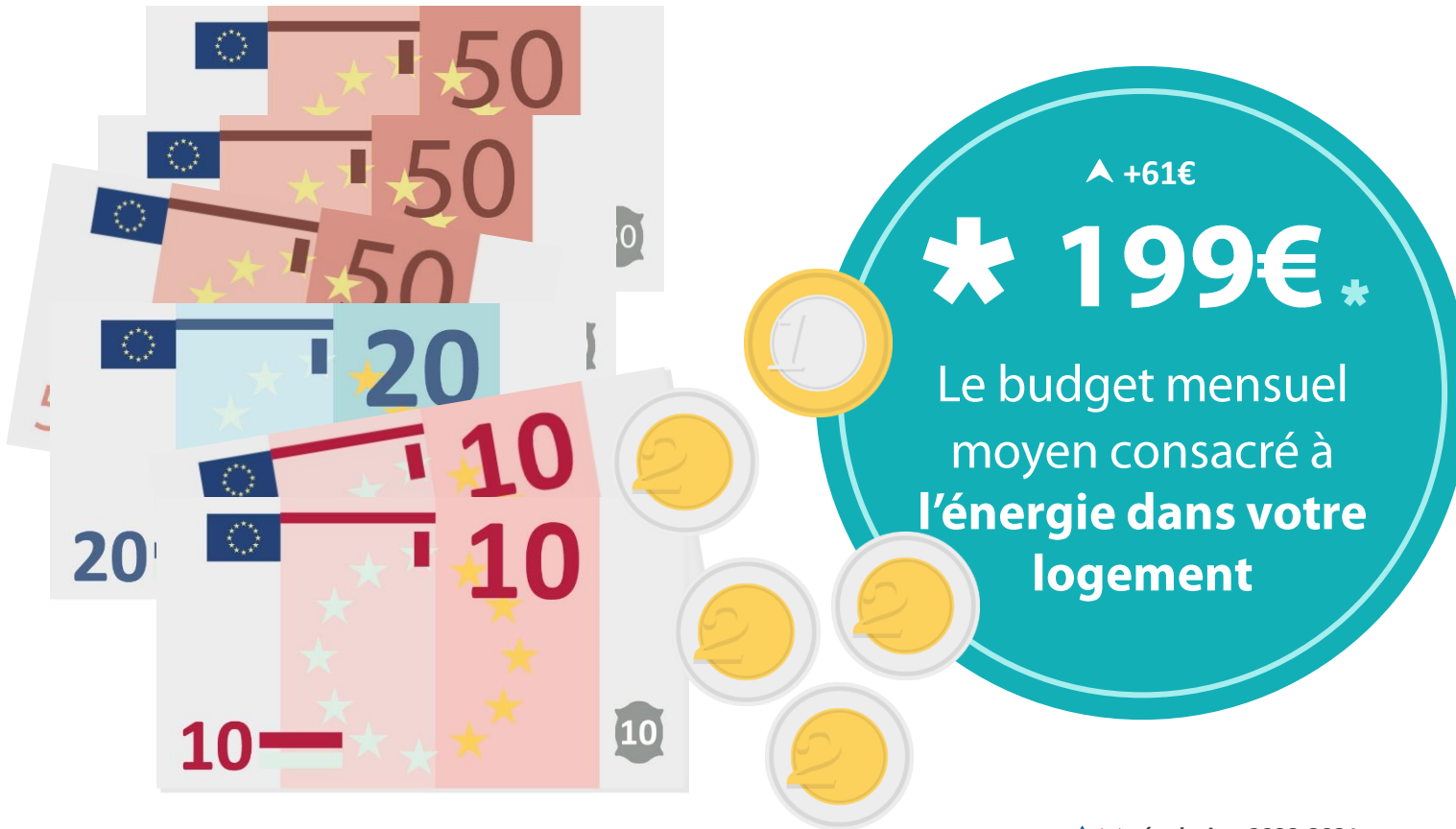
# Le budget mensuel consacré à l'énergie



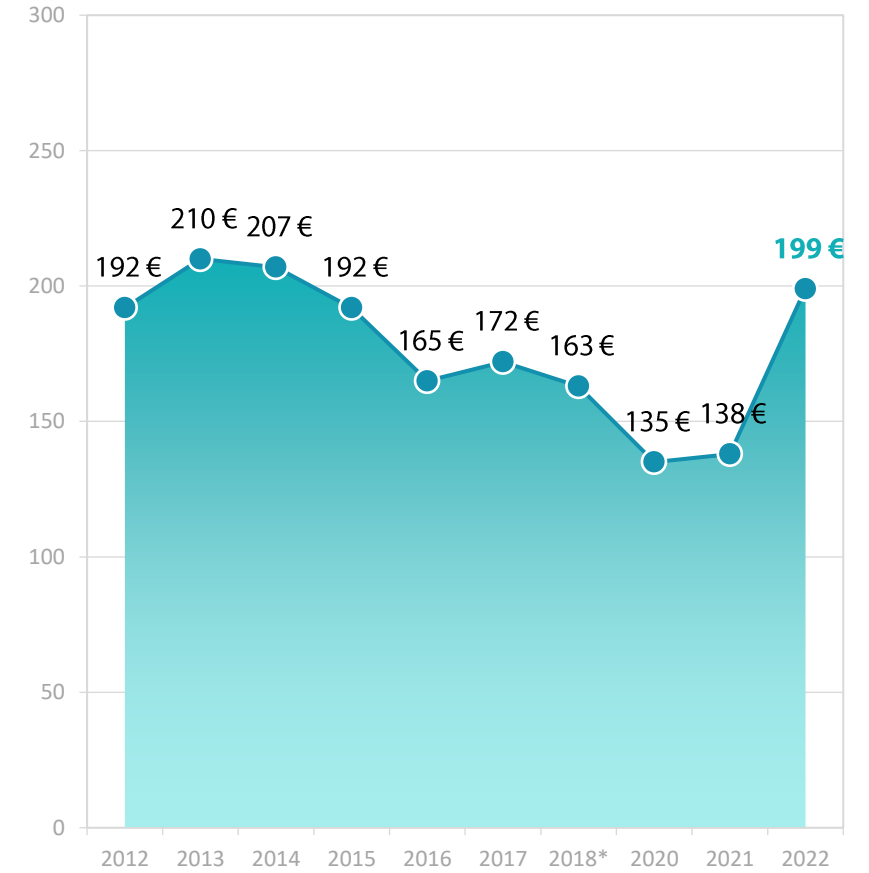
1019 personnes

Q. Quel est le budget mensuel de votre foyer pour l'énergie dans votre logement (gaz, électricité, fuel etc.) ?

(Question ouverte numérique)



▲ ▼ : évolution 2022-2021



\*En octobre 2018 la question posée était : « A combien s'élève le montant des dépenses énergétiques de votre logement par mois, en moyenne ? »

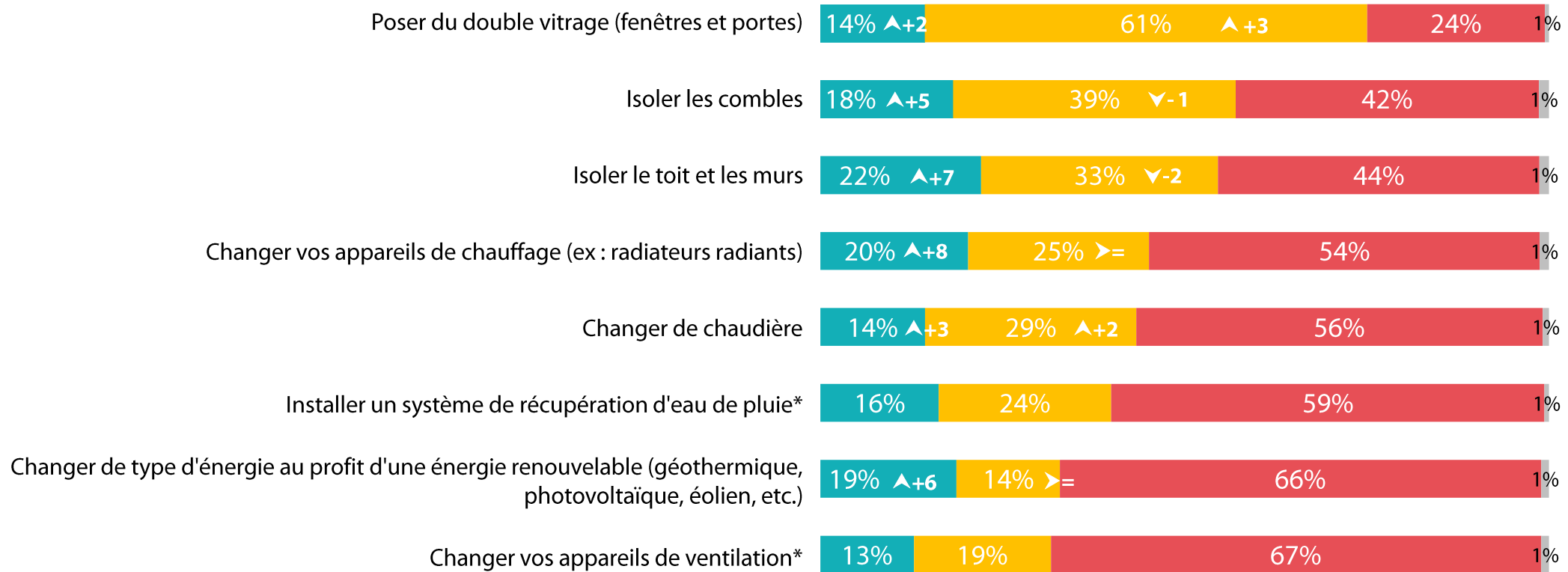


# Les travaux propices à l'économie d'énergie



1019 personnes

Q. Avez-vous déjà envisagé de faire les travaux suivants pour réduire les dépenses énergétiques de votre logement ?



● Oui ● C'est déjà réalisé chez vous ● Non ● NSP



**02**

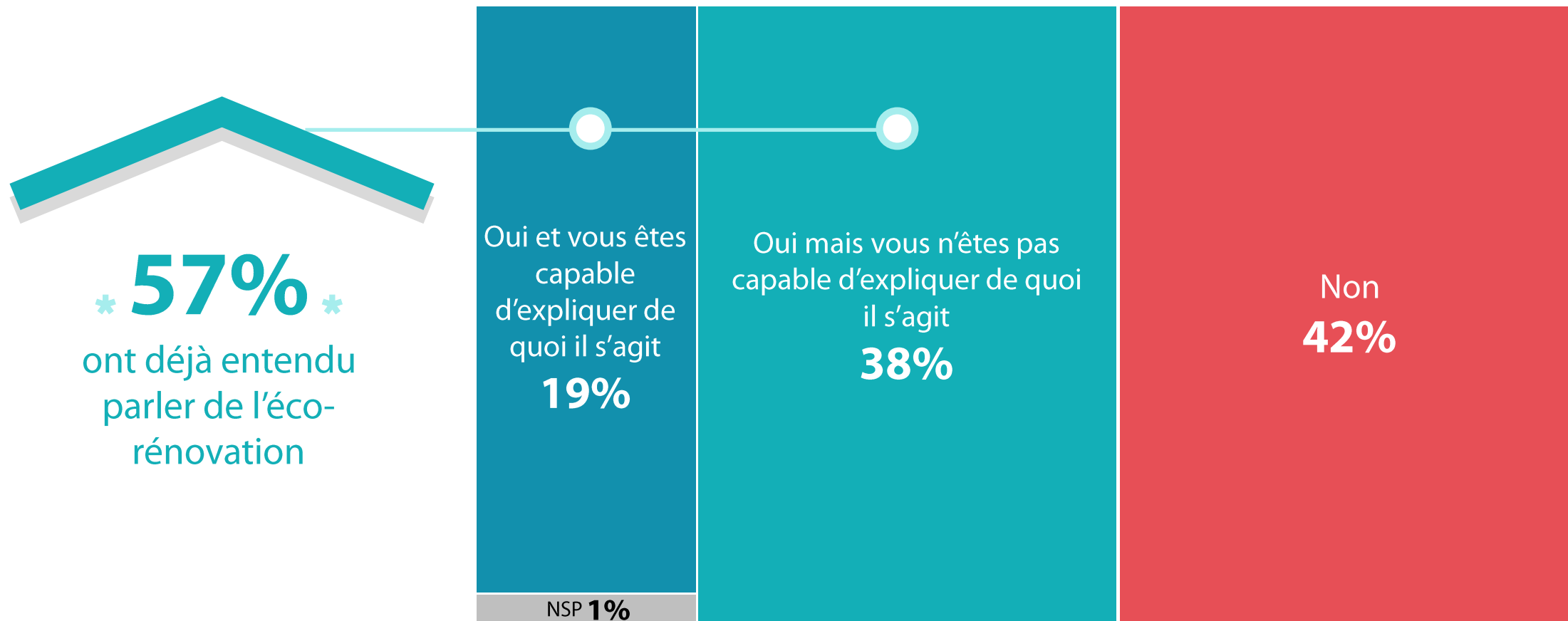
Les perceptions à l'égard de l'éco-rénovation



# La notoriété de l'éco-rénovation



Q. Avez-vous déjà entendu parler de l'éco-rénovation ?





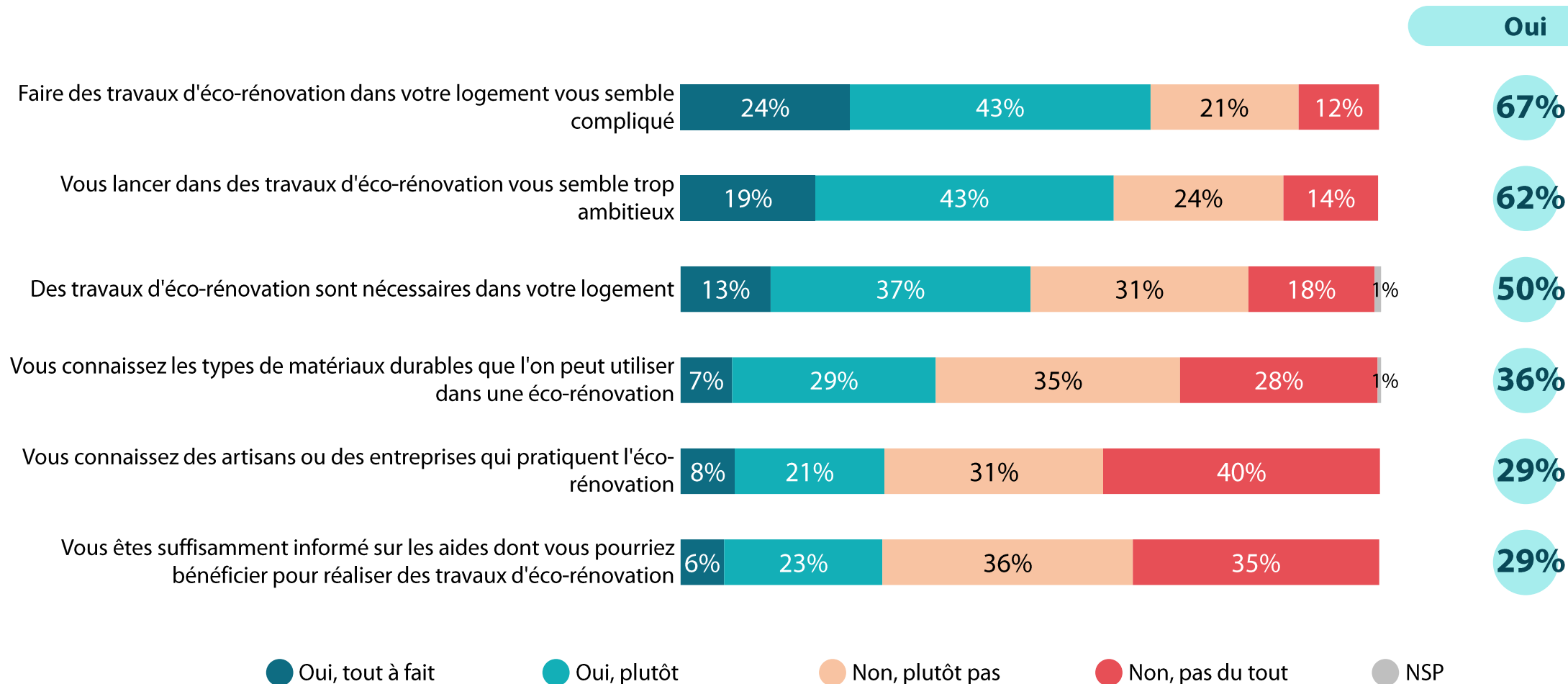
# Les perceptions relatives à l'éco-rénovation



1019 personnes

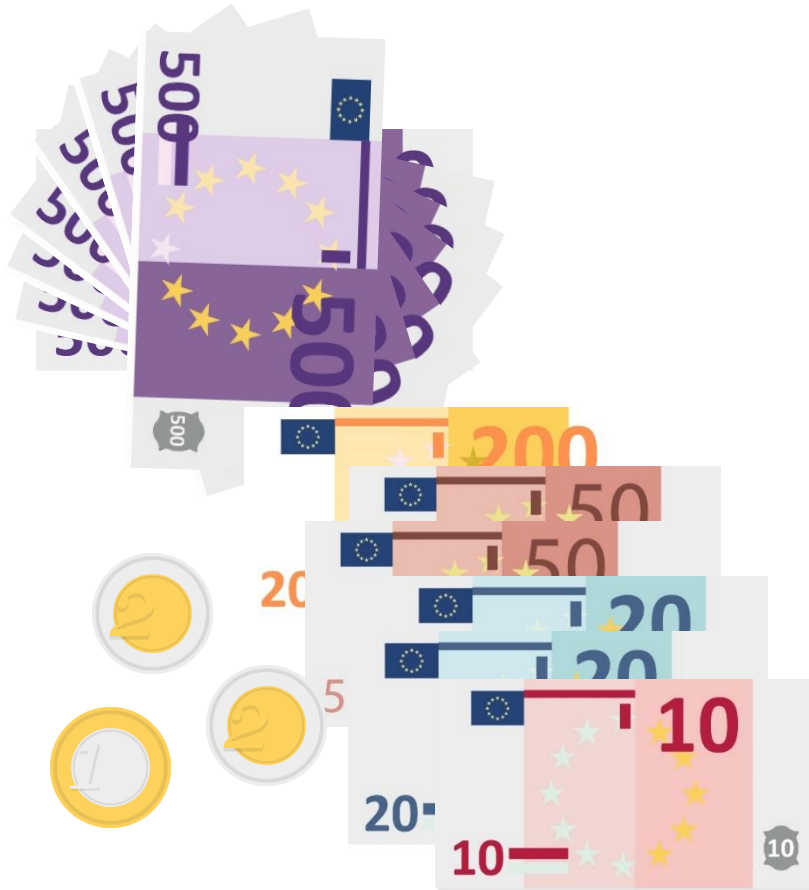
L'éco-rénovation consiste à réaliser des travaux dans un logement afin de diminuer sa consommation d'énergie, de réduire son impact environnemental et d'améliorer le confort des habitants, en utilisant des matériaux respectueux de l'environnement.

Q. Diriez-vous que...



# “ Le budget envisagé pour des travaux d'éco-rénovation

Q. Quel montant environ seriez-vous prêt à dépenser pour des travaux d'éco-rénovation dans votre logement ?  
(Question ouverte numérique)



\* **3 855€** \*

Le budget moyen envisagé pour les travaux de rénovation

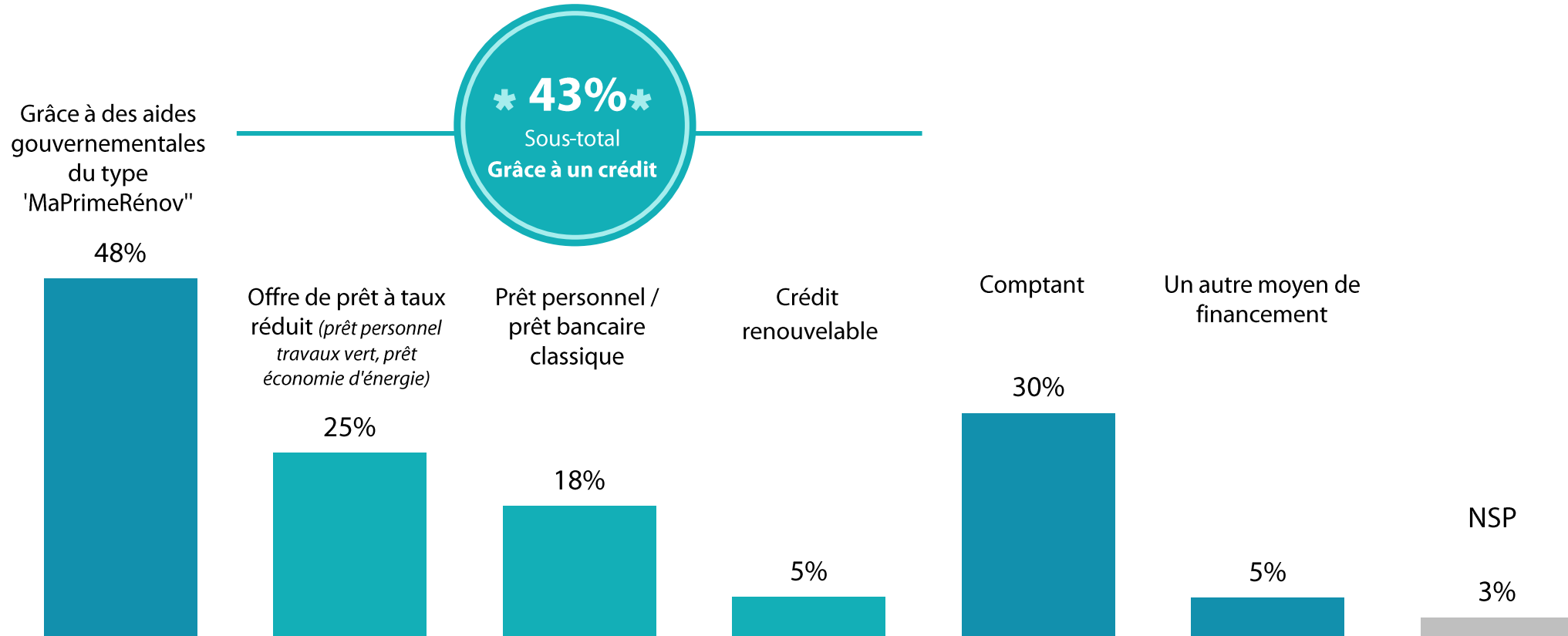


# Les modes de financement envisagés pour des travaux d'éco-rénovation



Q. Si vous deviez réaliser des travaux d'éco-rénovation, comment les financeriez-vous ?

Plusieurs réponses possibles, total supérieur à 100%



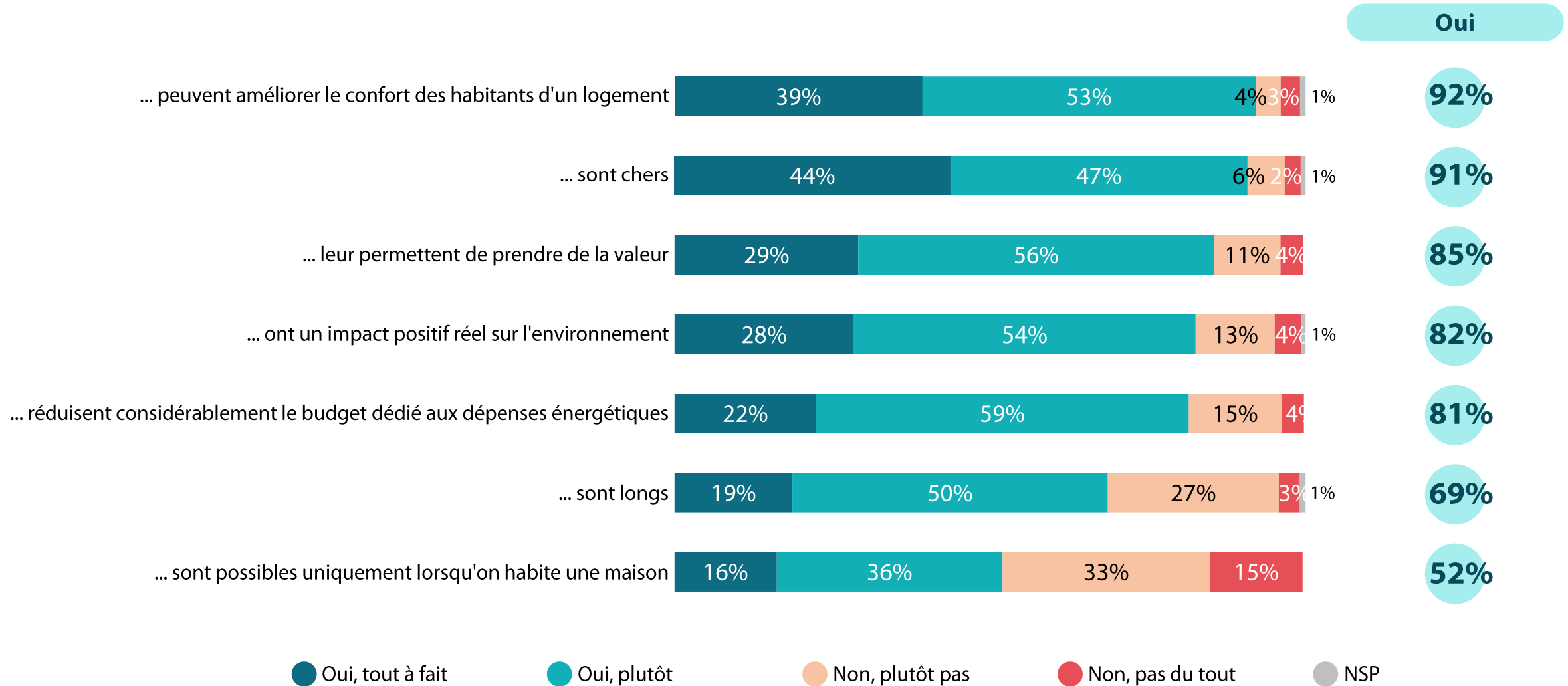


# Les opinions relatives aux travaux d'éco-rénovation



1019 personnes

Q. Diriez-vous que les travaux d'éco-rénovation dans les logements...

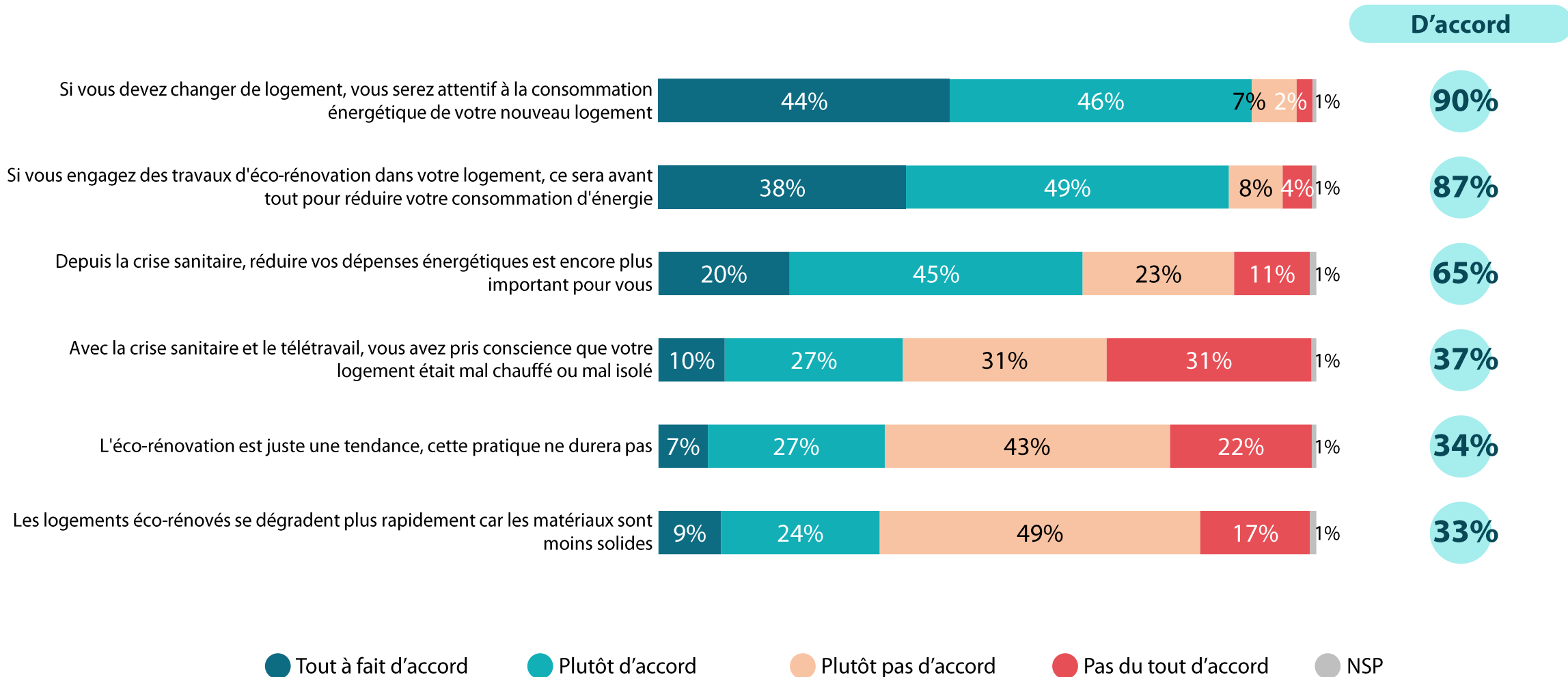




# Les opinions relatives à la consommation d'énergie et à l'impact de la crise sanitaire



Q. Etes-vous d'accord ou pas d'accord avec les affirmations suivantes



# WE ARE DIGITAL !

**Fondé en 2000 sur cette idée radicalement innovante pour l'époque, OpinionWay a été précurseur dans le renouvellement des pratiques de la profession des études marketing et d'opinion.**

Forte d'une croissance continue depuis sa création, l'entreprise n'a eu de cesse de s'ouvrir vers de nouveaux horizons pour mieux adresser toutes les problématiques marketing et sociétales, en intégrant à ses méthodologies le Social Média Intelligence, l'exploitation de la smart data, les dynamiques créatives de co-construction, les approches communautaires et le storytelling.

Aujourd'hui OpinionWay poursuit sa dynamique de croissance en s'implantant géographiquement sur des zones à fort potentiel que sont l'Europe de l'Est et l'Afrique.



## RENDRE LE MONDE INTELLIGIBLE POUR AGIR AUJOURD'HUI ET IMAGINER DEMAIN

**C'est la mission qui anime les collaborateurs d'OpinionWay et qui fonde la relation qu'ils tissent avec leurs clients.**

Le plaisir ressenti à apporter les réponses aux questions qu'ils se posent, à réduire l'incertitude sur les décisions à prendre, à tracker les insights pertinents et à co-construire les solutions d'avenir, nourrit tous les projets sur lesquels ils interviennent.

Cet enthousiasme associé à un véritable goût pour l'innovation et la transmission expliquent que nos clients expriment une haute satisfaction après chaque collaboration - 8,9/10, et un fort taux de recommandation – 3,88/4.

Le plaisir, l'engagement et la stimulation intellectuelle sont les trois mantras de nos interventions.





## RESTONS CONNECTÉS !

[www.opinion-way.com](http://www.opinion-way.com)



### Envie d'aller plus loin ?

Recevez chaque semaine nos derniers résultats d'études dans votre boîte mail en vous abonnant à notre

[newsletter !](#)

# “opinionway

15 place de la République  
75003 Paris

PARIS  
CASABLANCA  
ALGER  
VARSOVIE  
ABIDJAN

Votre contact

**Eléonore Quarré**

Directrice d'études  
Département Opinion

Tel: 01 81 81 83 00  
[equarre@opinion-way.com](mailto:equarre@opinion-way.com)