



Les Français et leur cuisine post confinement

Septembre 2020

“opinionway

15 place de la République 75003 Paris



ESOMAR
| member



Eléonore Quarré
Directrice d'études
Département Opinion & Politique
Tel: 01 81 81 83 00
equarre@opinion-way.com

“ LA MÉTHODOLOGIE

“opinionway



La méthodologie



Echantillon de **1006 personnes** représentatif de la population française âgée de 18 ans et plus.

L'échantillon a été constitué selon **la méthode des quotas**, au regard des critères de sexe, d'âge, de catégorie socioprofessionnelle, de catégorie d'agglomération et de région de résidence.



L'échantillon a été interrogé par **questionnaire auto-administré en ligne sur système CAWI** (Computer Assisted Web Interview).



Les interviews ont été réalisées les **9 et 10 septembre 2020**.

Pour les remercier de leur participation, les panélistes ont touché des incentives ou ont fait un don à l'association proposée de leur choix.



OpinionWay a réalisé cette enquête en appliquant les procédures et règles de la **norme ISO 20252**.



Les résultats de ce sondage doivent être lus en tenant compte des **marges d'incertitude** : 1,5 à 3 points au plus pour un échantillon de 1000 répondants.

Toute publication totale ou partielle doit impérativement utiliser la mention complète suivante :

« Sondage OpinionWay pour SoCoo'c »

et aucune reprise de l'enquête ne pourra être dissociée de cet intitulé.



Le profil des personnes interrogées

Population française âgée de 18 ans et plus.

Source : INSEE, Bilan démographique 2015.



	Sexe	%
	Hommes	48%
	Femmes	52%



	Age	%
	18-24 ans	10%
	25-34 ans	16%
	35-49 ans	25%
	50-64 ans	25%
	65 ans et plus	24%



	Région	%
	Ile-de-France	18%
	Nord ouest	24%
	Nord est	22%
	Sud ouest	11%
	Sud est	25%



	Activité professionnelle	%
	Agriculteurs	1%
	Catégories socioprofessionnelles supérieures	26%
	Artisans / Commerçants / Chefs d'entreprise	3%
	Professions libérales / Cadres	9%
	Professions intermédiaires	14%
	Catégories populaires	30%
	Employés	17%
	Ouvriers	13%
	Inactifs	43%
	Retraités	26%
	Autres inactifs	17%



	Taille d'agglomération	%
	Une commune rurale	24%
	De 2000 à 19 999 habitants	17%
	De 20 000 à 99 999 habitants	13%
	100 000 habitants et plus	30%
	Agglomération parisienne	16%

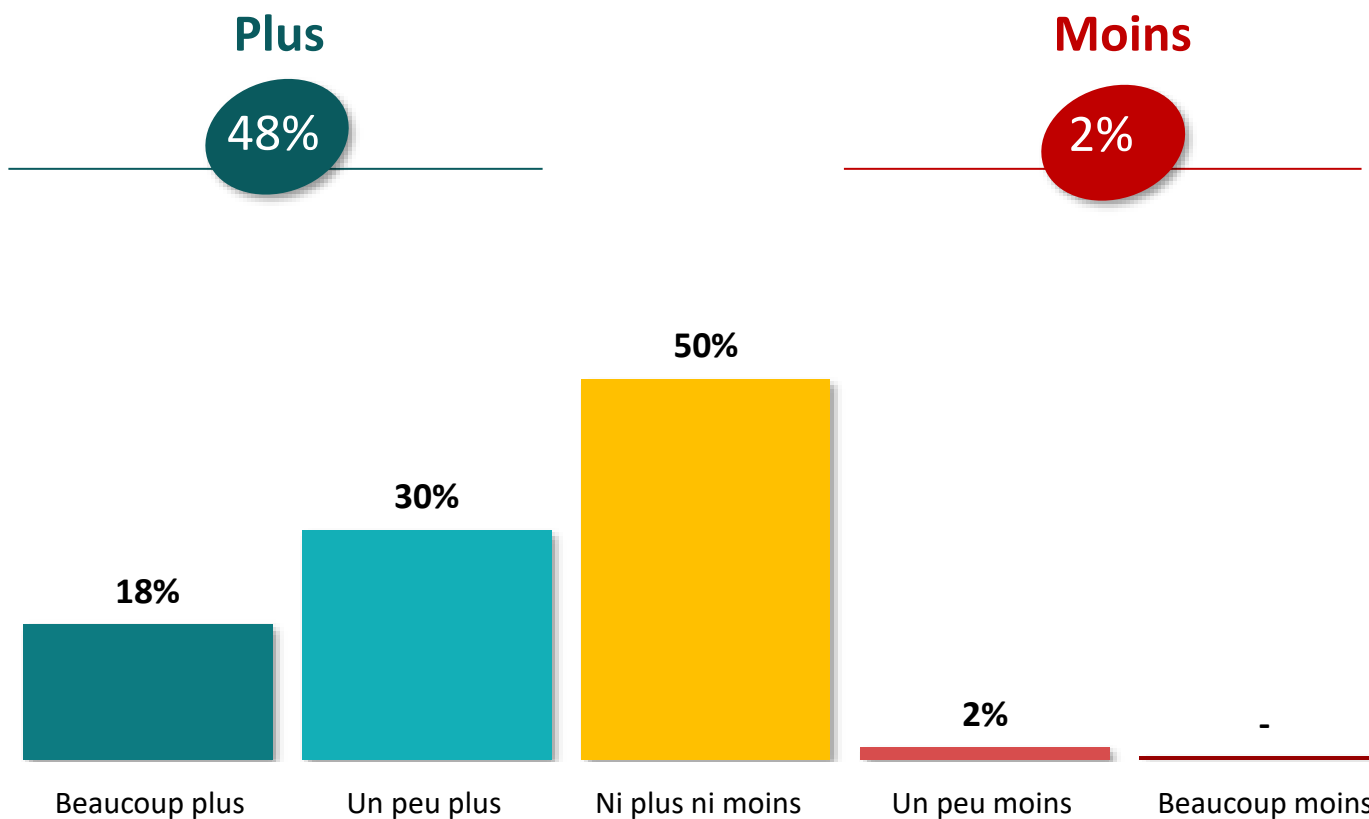
“ LES RÉSULTATS

“opinionway



L'utilisation de sa cuisine pendant le confinement

Q. Avez-vous plus ou moins utilisé votre cuisine durant le confinement par rapport à d'habitude ?





L'utilisation de sa cuisine pendant le confinement

Q. Avez-vous plus ou moins utilisé votre cuisine durant le confinement par rapport à d'habitude ?



	% Total	Sexe		Age					Statut		
		Homme	Femme	18-24 ans	25-34 ans	35-49 ans	50-64 ans	65 ans et plus	CSP+	CSP-	Inactif
Sous-total Plus	48%	42%	53%	70%	58%	54%	46%	27%	59%	52%	36%
Beaucoup plus	18%	14%	21%	31%	24%	22%	15%	5%	21%	23%	11%
Un peu plus	30%	28%	32%	39%	34%	32%	31%	22%	38%	29%	25%
Ni plus ni moins	50%	55%	45%	25%	37%	44%	53%	71%	37%	45%	62%
Sous-total Moins	2%	2%	2%	4%	5%	2%	-	1%	3%	2%	1%
Un peu moins	2%	1%	2%	4%	4%	1%	-	1%	3%	1%	1%
Beaucoup moins	-	1%	-	-	1%	1%	-	-	-	1%	-



L'utilisation de sa cuisine pendant le confinement

Q. Avez-vous plus ou moins utilisé votre cuisine durant le confinement par rapport à d'habitude ?

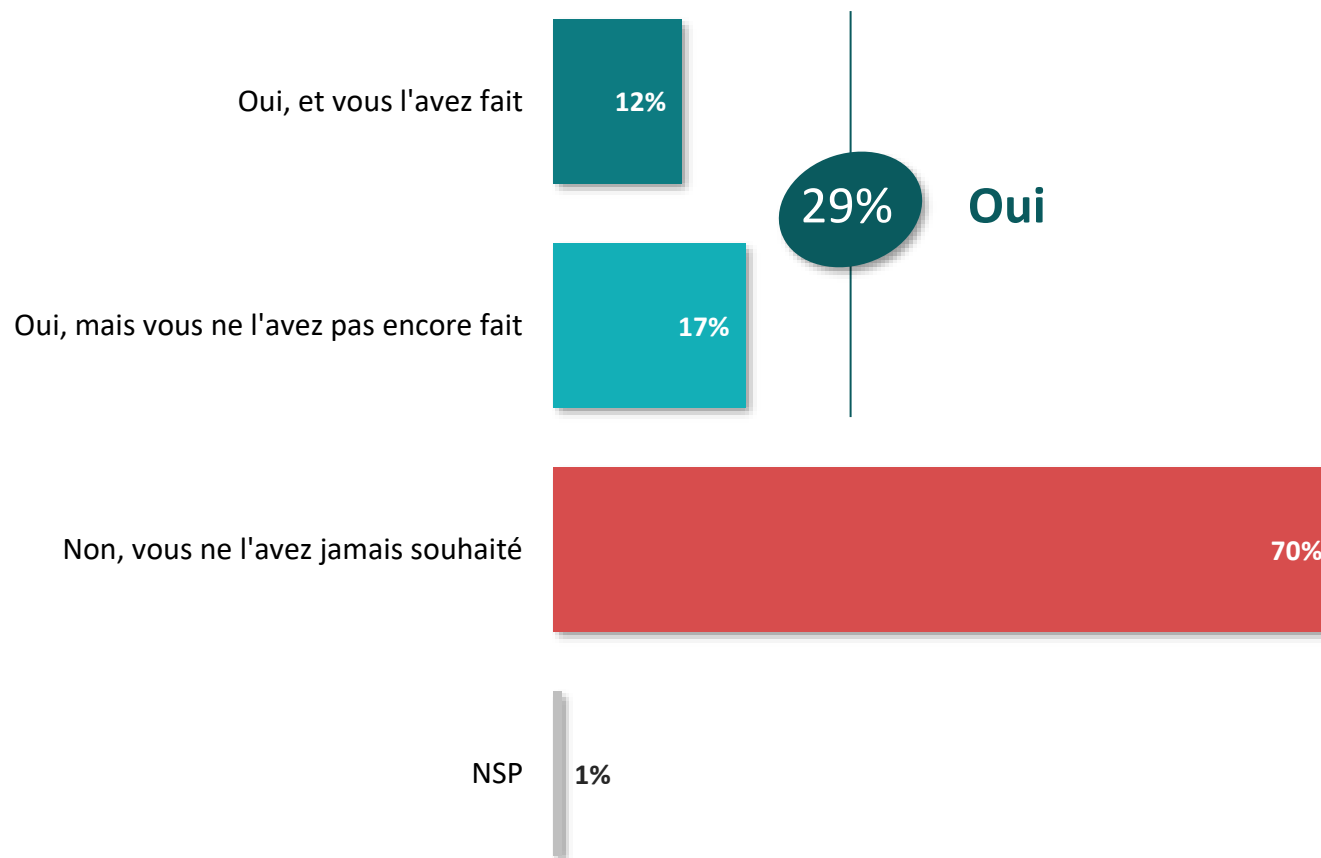


	% Total	Situation matrimoniale				Type de cuisine	
		Célibataire sans enfant	Célibataire avec enfant	Couple sans enfant	Couple avec enfants	Une cuisine fermée	Une cuisine ouverte
Sous-total Plus	48%	47%	67%	37%	63%	46%	50%
Beaucoup plus	18%	16%	29%	12%	26%	18%	18%
Un peu plus	30%	31%	38%	25%	37%	28%	32%
Ni plus ni moins	50%	50%	32%	61%	35%	53%	47%
Sous-total Moins	2%	2%	1%	1%	2%	1%	3%
Un peu moins	2%	2%	1%	1%	1%	1%	3%
Beaucoup moins	-	-	-	-	1%	-	-



Le souhait de changer sa cuisine

Q. Et durant le confinement, avez-vous eu le souhait de modifier certains aspects voire changer intégralement votre cuisine ?





Le souhait de changer sa cuisine

Q. Et durant le confinement, avez-vous eu le souhait de modifier certains aspects voire changer intégralement votre cuisine ?



	% Total	Sexe		Age					Statut		
		Homme	Femme	18-24 ans	25-34 ans	35-49 ans	50-64 ans	65 ans et plus	CSP+	CSP-	Inactif
Sous-total Oui	29%	25%	33%	49%	40%	35%	23%	13%	35%	35%	19%
Oui, et vous l'avez fait	12%	11%	12%	15%	14%	17%	9%	5%	17%	12%	7%
Oui, mais vous ne l'avez pas encore fait	17%	14%	21%	34%	26%	18%	14%	8%	18%	23%	12%
Non, vous ne l'avez jamais souhaité	70%	74%	67%	49%	58%	65%	77%	86%	65%	63%	80%



Le souhait de changer sa cuisine

Q. Et durant le confinement, avez-vous eu le souhait de modifier certains aspects voire changer intégralement votre cuisine ?

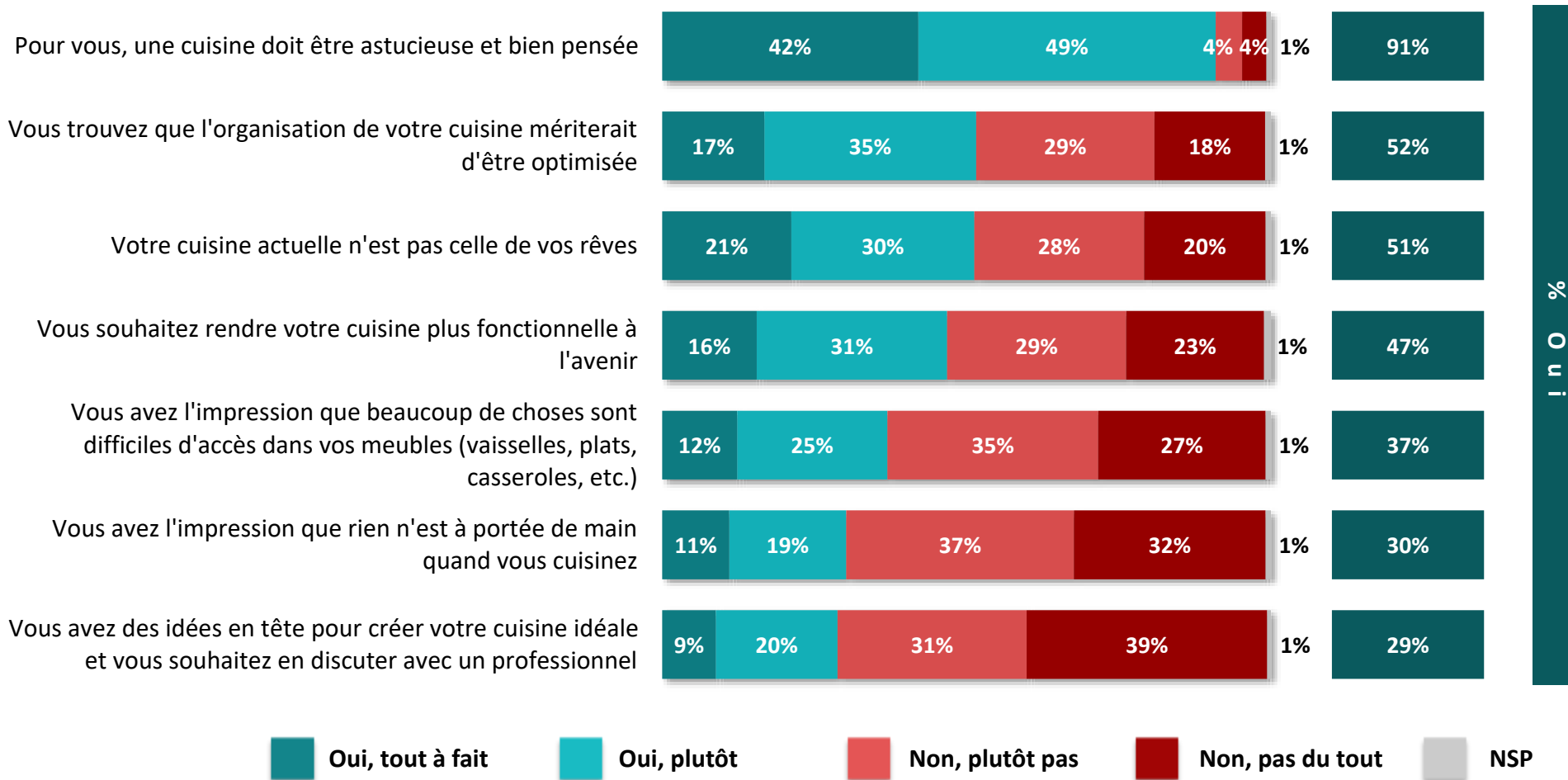


	% Total	Situation matrimoniale				Utilisation de sa cuisine pendant le confinement		Type de cuisine	
		Célibataire sans enfant	Célibataire avec enfant	Couple sans enfant	Couple avec enfants	Plus	Ni plus ni moins	Une cuisine fermée	Une cuisine ouverte
Sous-total Oui	29%	25%	53%	22%	40%	45%	14%	28%	30%
Oui, et vous l'avez fait	12%	8%	18%	10%	17%	21%	2%	11%	12%
Oui, mais vous ne l'avez pas encore fait	17%	17%	35%	12%	23%	24%	12%	17%	18%
Non, vous ne l'avez jamais souhaité	70%	74%	47%	77%	59%	55%	85%	71%	70%



L'opinion sur sa cuisine

Q. Vous sentez-vous concerné ou non concerné par chacune des affirmations suivantes au sujet de votre cuisine ?





L'opinion sur sa cuisine

Q. Vous sentez-vous concerné ou non concerné par chacune des affirmations suivantes au sujet de votre cuisine ?



	% Oui	Sexe		Age					Statut		
		Homme	Femme	18-24 ans	25-34 ans	35-49 ans	50-64 ans	65 ans et plus	CSP+	CSP-	Inactif
Pour vous, une cuisine doit être astucieuse et bien pensée	91%	88%	94%	87%	84%	92%	93%	95%	89%	89%	94%
Vous trouvez que l'organisation de votre cuisine mériterait d'être optimisée	52%	44%	59%	76%	57%	62%	43%	35%	47%	60%	47%
Votre cuisine actuelle n'est pas celle de vos rêves	51%	44%	58%	69%	64%	55%	48%	34%	52%	58%	46%
Vous souhaitez rendre votre cuisine plus fonctionnelle à l'avenir	47%	41%	52%	67%	62%	59%	39%	25%	50%	58%	35%
Vous avez l'impression que beaucoup de choses sont difficiles d'accès dans vos meubles (vaisselles, plats, casseroles, etc.)	37%	33%	41%	56%	49%	42%	30%	24%	33%	46%	31%
Vous avez l'impression que rien n'est à portée de main quand vous cuisinez	30%	25%	35%	55%	46%	32%	24%	14%	26%	40%	25%
Vous avez des idées en tête pour créer votre cuisine idéale et vous souhaitez en discuter avec un professionnel	29%	26%	32%	48%	45%	32%	22%	14%	32%	36%	21%



L'opinion sur sa cuisine

Q. Vous sentez-vous concerné ou non concerné par chacune des affirmations suivantes au sujet de votre cuisine ?



1006

personnes

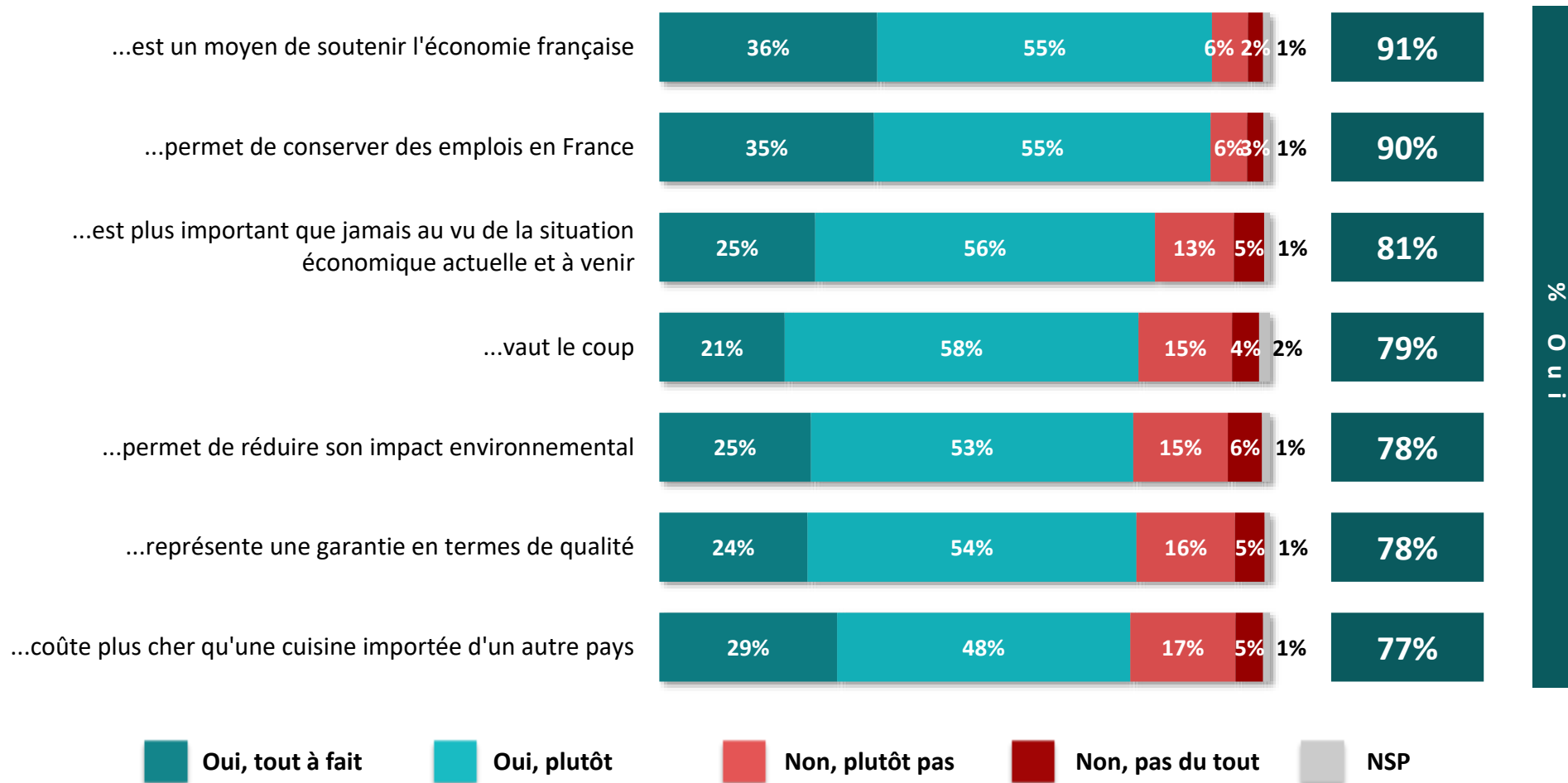
	% Oui	Situation matrimoniale				Utilisation de sa cuisine pendant le confinement		Type de cuisine	
		Célibataire sans enfant	Célibataire avec enfant	Couple sans enfant	Couple avec enfants	Plus	Ni plus ni moins	Une cuisine fermée	Une cuisine ouverte
Pour vous, une cuisine doit être astucieuse et bien pensée	91%	91%	92%	93%	87%	94%	90%	93%	90%
Vous trouvez que l'organisation de votre cuisine mériterait d'être optimisée	52%	57%	71%	42%	57%	62%	42%	52%	51%
Votre cuisine actuelle n'est pas celle de vos rêves	51%	57%	68%	43%	54%	61%	42%	52%	50%
Vous souhaitez rendre votre cuisine plus fonctionnelle à l'avenir	47%	47%	68%	36%	60%	60%	35%	49%	45%
Vous avez l'impression que beaucoup de choses sont difficiles d'accès dans vos meubles (vaisselles, plats, casseroles, etc.)	37%	41%	52%	30%	41%	43%	32%	40%	34%
Vous avez l'impression que rien n'est à portée de main quand vous cuisinez	30%	33%	51%	22%	35%	36%	24%	32%	28%
Vous avez des idées en tête pour créer votre cuisine idéale et vous souhaitez en discuter avec un professionnel	29%	28%	40%	24%	35%	36%	22%	28%	31%



L'opinion sur le choix d'une cuisine *Made in France*

Q. Pour vous, opter pour une cuisine Made In France... ?


1006
personnes





L'opinion sur le choix d'une cuisine *Made in France*

Q. Pour vous, opter pour une cuisine Made In France... ?



	% Oui	Sexe		Age					Statut		
		Homme	Femme	18-24 ans	25-34 ans	35-49 ans	50-64 ans	65 ans et plus	CSP+	CSP-	Inactif
...est un moyen de soutenir l'économie française	91%	89%	92%	89%	83%	89%	92%	95%	88%	88%	94%
...permet de conserver des emplois en France	90%	90%	91%	84%	84%	88%	94%	95%	88%	89%	93%
...est plus important que jamais au vu de la situation économique actuelle et à venir	81%	81%	81%	86%	75%	79%	80%	87%	80%	76%	85%
...vaut le coup	79%	76%	81%	77%	74%	78%	77%	84%	77%	77%	82%
...permet de réduire son impact environnemental	78%	75%	80%	80%	72%	77%	81%	77%	79%	78%	76%
...représente une garantie en termes de qualité	78%	72%	85%	82%	72%	78%	78%	79%	80%	77%	78%
...coûte plus cher qu'une cuisine importée d'un autre pays	77%	74%	81%	85%	74%	81%	78%	72%	74%	83%	75%



L'opinion sur le choix d'une cuisine *Made in France*

Q. Pour vous, opter pour une cuisine Made In France... ?



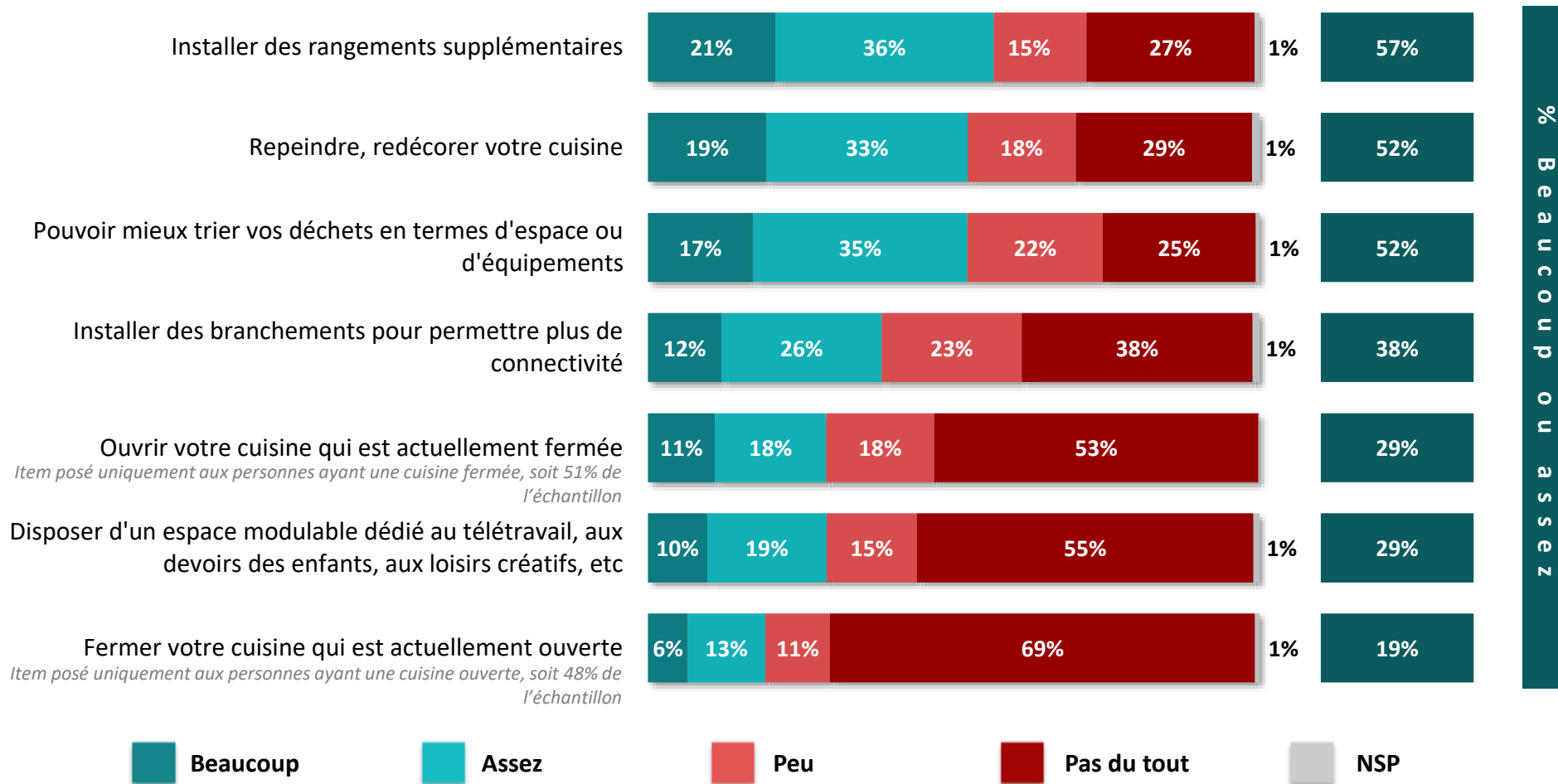
	% Oui	Situation matrimoniale				Utilisation de sa cuisine pendant le confinement		Type de cuisine	
		Célibataire sans enfant	Célibataire avec enfant	Couple sans enfant	Couple avec enfants	Plus	Ni plus ni moins	Une cuisine fermée	Une cuisine ouverte
...est un moyen de soutenir l'économie française	91%	91%	90%	93%	86%	94%	89%	91%	90%
...permet de conserver des emplois en France	90%	91%	88%	93%	84%	93%	89%	93%	89%
...est plus important que jamais au vu de la situation économique actuelle et à venir	81%	83%	78%	83%	77%	83%	80%	84%	79%
...vaut le coup	79%	81%	74%	81%	72%	82%	77%	79%	78%
...permet de réduire son impact environnemental	78%	77%	78%	81%	72%	81%	76%	79%	77%
...représente une garantie en termes de qualité	78%	80%	81%	77%	76%	83%	74%	81%	76%
...coûte plus cher qu'une cuisine importée d'un autre pays	77%	82%	79%	75%	75%	81%	75%	78%	77%



Les souhaits de modification pour sa cuisine

Q. Vous personnellement, aimeriez-vous ou non pour votre cuisine... ?


1006
personnes



 Beaucoup

 Assez

 Peu

 Pas du tout

 NSP



Les souhaits de modification pour sa cuisine

Q. Vous personnellement, aimeriez-vous ou non pour votre cuisine... ?



	% Beaucoup ou assez	Sexe		Age					Statut		
		Homme	Femme	18-24 ans	25-34 ans	35-49 ans	50-64 ans	65 ans et plus	CSP+	CSP-	Inactif
Installer des rangements supplémentaires	57%	50%	63%	71%	68%	66%	57%	33%	59%	66%	46%
Repeindre, redécorer votre cuisine	52%	45%	58%	66%	56%	62%	50%	36%	54%	61%	44%
Pouvoir mieux trier vos déchets en termes d'espace ou d'équipements	52%	46%	58%	72%	63%	55%	55%	31%	56%	57%	45%
Installer des branchements pour permettre plus de connectivité	38%	38%	38%	62%	49%	40%	35%	22%	41%	44%	32%
Ouvrir votre cuisine qui est actuellement fermée <i>Item posé uniquement aux personnes ayant une cuisine fermée</i>	29%	24%	35%	56%*	47%*	37%	29%	9%	31%	39%	21%
Disposer d'un espace modulable dédié au télétravail, aux devoirs des enfants, aux loisirs créatifs, etc	29%	26%	32%	57%	43%	39%	23%	6%	33%	38%	19%
Fermer votre cuisine qui est actuellement ouverte <i>Item posé uniquement aux personnes ayant une cuisine ouverte</i>	19%	20%	19%	33%*	29%	26%	9%	4%	19%	25%	13%

* En raison d'un faible nombre d'interviews, les résultats sont à interpréter avec précaution.



Les souhaits de modification pour sa cuisine

Q. Vous personnellement, aimeriez-vous ou non pour votre cuisine... ?



	% Beaucoup ou assez	Situation matrimoniale				Utilisation de sa cuisine pendant le confinement		Type de cuisine	
		Célibataire sans enfant	Célibataire avec enfant	Couple sans enfant	Couple avec enfants	Plus	Ni plus ni moins	Une cuisine fermée	Une cuisine ouverte
Installer des rangements supplémentaires	57%	58%	73%	48%	65%	68%	46%	53%	60%
Repeindre, redécorer votre cuisine	52%	49%	66%	45%	65%	57%	48%	56%	49%
Pouvoir mieux trier vos déchets en termes d'espace ou d'équipements	52%	53%	65%	46%	58%	63%	43%	51%	54%
Installer des branchements pour permettre plus de connectivité	38%	40%	57%	30%	44%	48%	29%	37%	40%
Ouvrir votre cuisine qui est actuellement fermée <i>Item posé uniquement aux personnes ayant une cuisine fermée</i>	29%	31%	47%*	21%	39%	39%	22%	29%	-
Disposer d'un espace modulable dédié au télétravail, aux devoirs des enfants, aux loisirs créatifs, etc	29%	28%	52%	18%	44%	40%	19%	28%	31%
Fermer votre cuisine qui est actuellement ouverte <i>Item posé uniquement aux personnes ayant une cuisine ouverte</i>	19%	21%	27%*	13%	23%	21%	16%	-	19%

* En raison d'un faible nombre d'interviews, les résultats sont à interpréter avec précaution.



“opinionway

PARIS – CASABLANCA – ALGER – TUNIS – VARSOVIE – ABIDJAN

www.opinion-way.com

« Rendre le monde intelligible pour agir aujourd’hui et imaginer demain. »