

*“opinionway* pour  **slack**

# Les salariés de bureau et les nouvelles tendances de travail

Décembre 2023



**ESOMAR**<sup>23</sup>  
Corporate





# La méthodologie



# “ La méthodologie de l'enquête



Echantillon de **1056 personnes représentatif** de la population française de salariés de bureau travaillant dans des entreprises de 20 salariés et plus.

L'échantillon a été constitué selon la **méthode des quotas**, au regard des critères de sexe, d'âge, d'activité professionnelle, de région de résidence, de taille d'entreprise et de secteur d'activité.



L'échantillon a été interrogé par **questionnaire auto-administré en ligne sur système CAWI** (Computer Assisted Web Interview).



Les interviews ont été réalisées **du 22 au 27 novembre 2023**.

*Pour les remercier de leur participation, les panélistes ont touché des incentives ou ont fait un don à l'association proposée de leur choix.*



OpinionWay a réalisé cette enquête en appliquant les procédures et règles de la **norme ISO 20252**



Les résultats de ce sondage doivent être lus en tenant compte des marges d'incertitude : 1,5 à 3 points au plus pour un échantillon de 1000 répondants.



*Toute publication totale ou partielle doit impérativement utiliser la mention complète suivante :*

**« Sondage OpinionWay pour Slack »**

*et aucune reprise de l'enquête ne pourra être dissociée de cet intitulé.*



# Le profil de l'échantillon



# “ Le profil de l'échantillon

Population des salariés de bureau travaillant dans des entreprises de 20 salariés et plus.

Source : **INSEE**



	Sexe	%
	Hommes	54%
	Femmes	46%



	Activité professionnelle	%
	Catégories socioprofessionnelles supérieures	73%
	Catégories populaires	27%



	Age	%
	18 à 34 ans	35%
	35 à 49 ans	43%
	50 ans et plus	22%



	Taille d'entreprise	%
	De 20 à 249 salariés	49%
	De 250 à 1999 salariés	27%
	2000 salariés et plus	24%



	Région	%
	Ile-de-France	29%
	Nord-ouest	21%
	Nord-est	20%
	Sud-ouest	10%
	Sud-est	20%



	Secteur	%
	Industrie / BTP	23%
	Commerce et transport	15%
	Services	62%



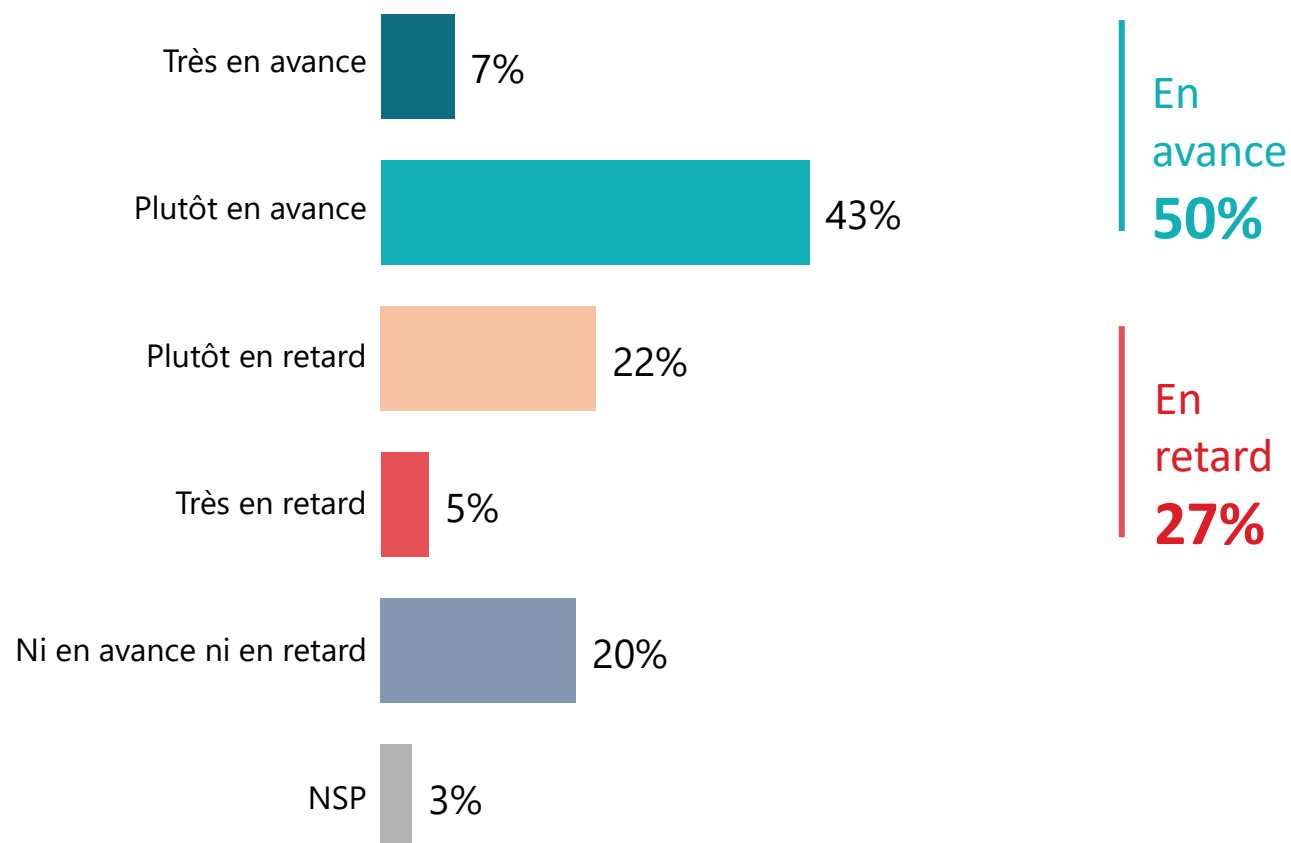
# Les résultats



# “ La perception de l'avancement de son entreprise dans l'intégration des nouvelles technologies



Q. Considérez-vous que votre entreprise est en avance, en retard ou ni en avance ni en retard par rapport aux autres entreprises de son secteur concernant l'intégration des nouvelles technologies ?



# “ La perception de l'avancement de son entreprise dans l'intégration des nouvelles technologies



Q. Considérez-vous que votre entreprise est en avance, en retard ou ni en avance ni en retard par rapport aux autres entreprises de son secteur concernant l'intégration des nouvelles technologies ?

	% Total	Sexe		Âge			Statut		Taille d'entreprise				Secteur d'activité		
		Homme	Femme	18-34 ans	35-49 ans	50 ans et plus	CSP +	CSP -	20 à 99 salariés	100 à 499 salariés	500 à 1999 salariés	2000 salariés et plus	Industrie / BTP	Commerce et transports	Services
<b>Total En avance</b>	<b>50%</b>	<b>56%</b>	<b>44%</b>	<b>53%</b>	<b>52%</b>	<b>45%</b>	<b>51%</b>	<b>49%</b>	<b>54%</b>	<b>42%</b>	<b>65%</b>	<b>47%</b>	<b>47%</b>	<b>50%</b>	<b>52%</b>
...Très en avance	7%	8%	7%	5%	9%	8%	8%	6%	7%	4%	14%	7%	6%	6%	8%
...Plutôt en avance	43%	48%	37%	48%	43%	37%	43%	43%	47%	38%	51%	40%	41%	44%	44%
<b>Total En retard</b>	<b>27%</b>	<b>21%</b>	<b>33%</b>	<b>31%</b>	<b>25%</b>	<b>21%</b>	<b>25%</b>	<b>30%</b>	<b>27%</b>	<b>29%</b>	<b>20%</b>	<b>27%</b>	<b>28%</b>	<b>24%</b>	<b>26%</b>
...Plutôt en retard	22%	17%	27%	25%	22%	15%	20%	25%	22%	24%	17%	21%	25%	21%	20%
...Très en retard	5%	4%	6%	6%	3%	6%	5%	5%	5%	5%	3%	6%	3%	3%	6%
<b>Ni en avance ni en retard</b>	<b>20%</b>	<b>20%</b>	<b>20%</b>	<b>13%</b>	<b>20%</b>	<b>30%</b>	<b>20%</b>	<b>19%</b>	<b>14%</b>	<b>27%</b>	<b>13%</b>	<b>24%</b>	<b>21%</b>	<b>19%</b>	<b>20%</b>



# “ La définition de l'intelligence artificielle générative

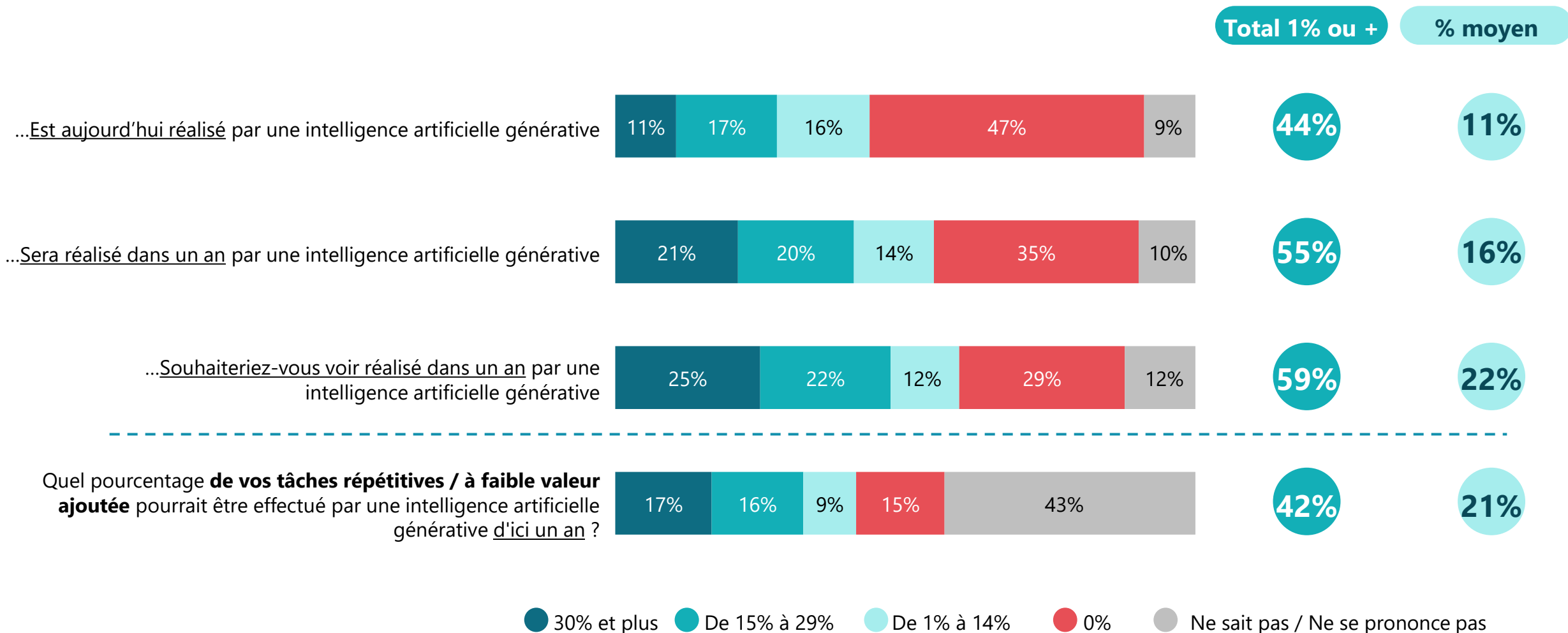
*L'intelligence artificielle générative ou IA générative - à ne pas confondre avec l'Intelligence artificielle générale - est un type de système d'intelligence artificielle capable de générer du texte, des images voire de la musique en réponse à des « invites » (des demandes spécifiques formulées par des humains).*

# La place de l'intelligence artificielle dans les tâches du quotidien aujourd'hui et à l'avenir



Q. Quel pourcentage de votre travail au quotidien... ?

Question ouverte numérique, réponses spontanées



# La place de l'intelligence artificielle dans les tâches du quotidien aujourd'hui et à l'avenir



Q. Quel pourcentage de votre travail au quotidien... ?

Question ouverte numérique, réponses spontanées

	% Au moins 1%	Sexe		Âge			Statut		Taille d'entreprise				Secteur d'activité		
		Homme	Femme	18-34 ans	35-49 ans	50 ans et plus	CSP +	CSP -	20 à 99 salariés	100 à 499 salariés	500 à 1999 salariés	2000 salariés et plus	Industrie / BTP	Commerce et transports	Services
...Est aujourd'hui réalisé par une intelligence artificielle générative	<b>44%</b>	45%	42%	49%	47%	30%	47%	36%	41%	45%	54%	40%	38%	52%	44%
...Sera réalisé dans un an par une intelligence artificielle générative	<b>55%</b>	58%	51%	58%	59%	41%	59%	43%	48%	58%	63%	56%	51%	58%	56%
...Souhaitez-vous voir réalisé dans un an par une intelligence artificielle générative	<b>59%</b>	63%	54%	60%	63%	50%	64%	46%	53%	62%	62%	64%	60%	62%	58%
Quel pourcentage de vos tâches répétitives / à faible valeur ajoutée pourrait être effectué par une intelligence artificielle générative d'ici un an ?	<b>42%</b>	46%	36%	39%	46%	38%	42%	40%	39%	43%	37%	46%	47%	46%	38%

# La place de l'intelligence artificielle dans les tâches du quotidien aujourd'hui et à l'avenir



Q. Quel pourcentage de votre travail au quotidien... ?

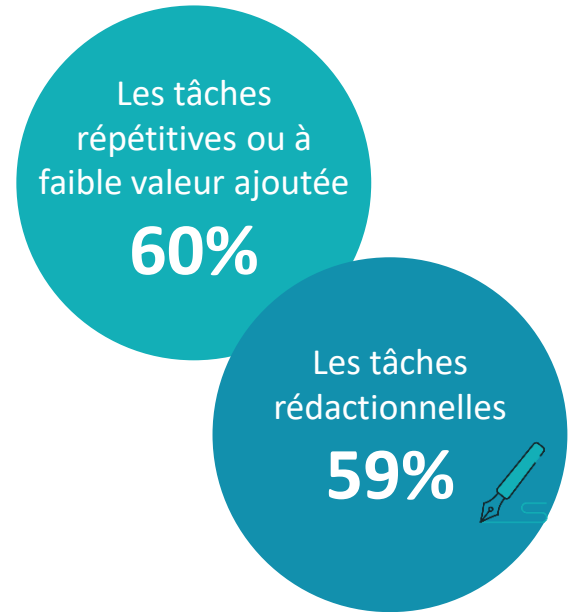
Question ouverte numérique, réponses spontanées

	% moyen	Sexe		Âge			Statut		Taille d'entreprise				Secteur d'activité		
		Homme	Femme	18-34 ans	35-49 ans	50 ans et plus	CSP +	CSP -	20 à 99 salariés	100 à 499 salariés	500 à 1999 salariés	2000 salariés et plus	Industrie / BTP	Commerce et transports	Services
...Est aujourd'hui réalisé par une intelligence artificielle générative	<b>11%</b>	10%	12%	12%	11%	7%	11%	10%	12%	11%	12%	8%	7%	15%	11%
...Sera réalisé dans un an par une intelligence artificielle générative	<b>16%</b>	16%	16%	18%	17%	11%	16%	15%	15%	17%	19%	14%	14%	17%	17%
...Souhaitez-vous voir réalisé dans un an par une intelligence artificielle générative	<b>22%</b>	23%	19%	22%	21%	23%	22%	19%	20%	20%	21%	25%	16%	22%	23%
Quel pourcentage de vos tâches répétitives / à faible valeur ajoutée pourrait être effectué par une intelligence artificielle générative d'ici un an ?	<b>21%</b>	21%	21%	23%	21%	18%	21%	22%	23%	22%	21%	18%	16%	25%	22%

# “ Les tâches principalement envisagées avec l’IA en 2024



Q. Quels sont tous les types de tâches pour lesquelles vous pensez utiliser l’intelligence artificielle générative en 2024 ?  
Plusieurs réponses possibles, total supérieur à 100%





# Les tâches principalement envisagées avec l'IA en 2024



1056 personnes

Q. Quels sont tous les types de tâches pour lesquelles vous pensez utiliser l'intelligence artificielle générative en 2024 ?

Plusieurs réponses possibles, total supérieur à 100%

	% Total	Sexe		Âge			Statut		Taille d'entreprise				Secteur d'activité		
		Homme	Femme	18-34 ans	35-49 ans	50 ans et plus	CSP +	CSP -	20 à 99 salariés	100 à 499 salariés	500 à 1999 salariés	2000 salariés et plus	Industrie / BTP	Commerce et transports	Services
<b>Sous-total Les tâches répétitives ou à faible valeur ajoutée</b>	<b>60%</b>	<b>64%</b>	<b>55%</b>	<b>56%</b>	<b>62%</b>	<b>62%</b>	<b>63%</b>	<b>53%</b>	<b>54%</b>	<b>62%</b>	<b>57%</b>	<b>69%</b>	<b>65%</b>	<b>58%</b>	<b>59%</b>
...Les tâches répétitives	50%	53%	46%	44%	52%	55%	52%	45%	45%	49%	47%	59%	52%	46%	50%
...Les tâches à faible valeur ajoutée	30%	33%	27%	27%	33%	29%	34%	21%	26%	32%	31%	34%	32%	32%	29%
<b>Sous-total Les tâches rédactionnelles</b>	<b>59%</b>	<b>57%</b>	<b>62%</b>	<b>61%</b>	<b>60%</b>	<b>54%</b>	<b>62%</b>	<b>51%</b>	<b>59%</b>	<b>67%</b>	<b>53%</b>	<b>55%</b>	<b>55%</b>	<b>64%</b>	<b>59%</b>
...Rédiger pour vous des messages, des réponses à des mails...	30%	29%	31%	31%	32%	27%	30%	29%	31%	36%	20%	30%	25%	33%	31%
...Résumer et récapituler des échanges, des réunions...	28%	31%	26%	23%	32%	30%	32%	18%	25%	32%	29%	28%	28%	31%	28%
...Créer du contenu, rédiger des rapports, des analyses...	28%	27%	30%	30%	29%	26%	31%	22%	26%	34%	28%	26%	27%	24%	30%
Les tâches administratives basiques	40%	42%	38%	34%	43%	44%	42%	36%	38%	37%	41%	46%	37%	36%	42%
Trouver les informations que vous cherchez dans des documents, messages...	36%	39%	32%	31%	39%	39%	38%	31%	33%	34%	42%	40%	34%	34%	37%
Faciliter le travail à distance	24%	22%	25%	21%	28%	20%	24%	22%	25%	22%	27%	21%	15%	23%	27%

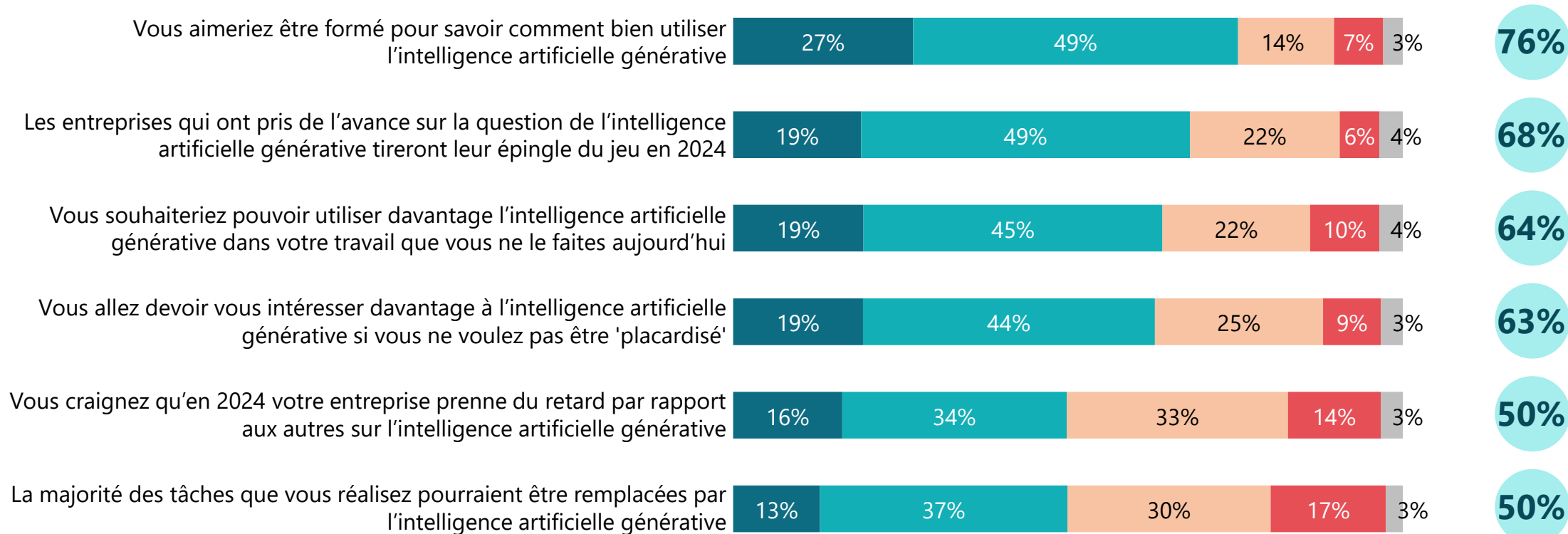


# Les opinions relatives à l'usage de l'IA dans les entreprises



Q. Êtes-vous d'accord ou pas avec chacune des affirmations suivantes ?

Total d'accord



● Tout à fait d'accord ● Plutôt d'accord ● Plutôt pas d'accord ● Pas du tout d'accord ● NSP



# Les opinions relatives à l'usage de l'IA dans les entreprises



Q. Êtes-vous d'accord ou pas avec chacune des affirmations suivantes ?

	% D'accord	Sexe		Âge			Statut		Taille d'entreprise				Secteur d'activité		
		Homme	Femme	18-34 ans	35-49 ans	50 ans et plus	CSP +	CSP -	20 à 99 salariés	100 à 499 salariés	500 à 1999 salariés	2000 salariés et plus	Industrie / BTP	Commerce et transports	Services
Vous aimeriez être formé pour savoir comment bien utiliser l'intelligence artificielle générative	<b>76%</b>	76%	75%	73%	76%	78%	79%	65%	70%	80%	84%	72%	71%	78%	76%
Les entreprises qui ont pris de l'avance sur la question de l'intelligence artificielle générative tireront leur épingle du jeu en 2024	<b>68%</b>	69%	67%	70%	68%	66%	70%	62%	64%	75%	73%	63%	63%	63%	71%
Vous souhaiteriez pouvoir utiliser davantage l'intelligence artificielle générative dans votre travail que vous ne le faites aujourd'hui	<b>64%</b>	65%	63%	67%	66%	57%	67%	58%	59%	69%	72%	60%	62%	63%	65%
Vous allez devoir vous intéresser davantage à l'intelligence artificielle générative si vous ne voulez pas être 'placardisé'	<b>63%</b>	63%	61%	64%	65%	58%	64%	58%	62%	66%	67%	59%	57%	64%	65%
Vous craignez qu'en 2024 votre entreprise prenne du retard par rapport aux autres sur l'intelligence artificielle générative	<b>50%</b>	48%	51%	55%	50%	42%	51%	48%	47%	60%	47%	45%	46%	50%	51%
La majorité des tâches que vous réalisez pourraient être remplacées par l'intelligence artificielle générative	<b>50%</b>	49%	51%	59%	48%	38%	51%	47%	55%	50%	52%	42%	44%	60%	50%

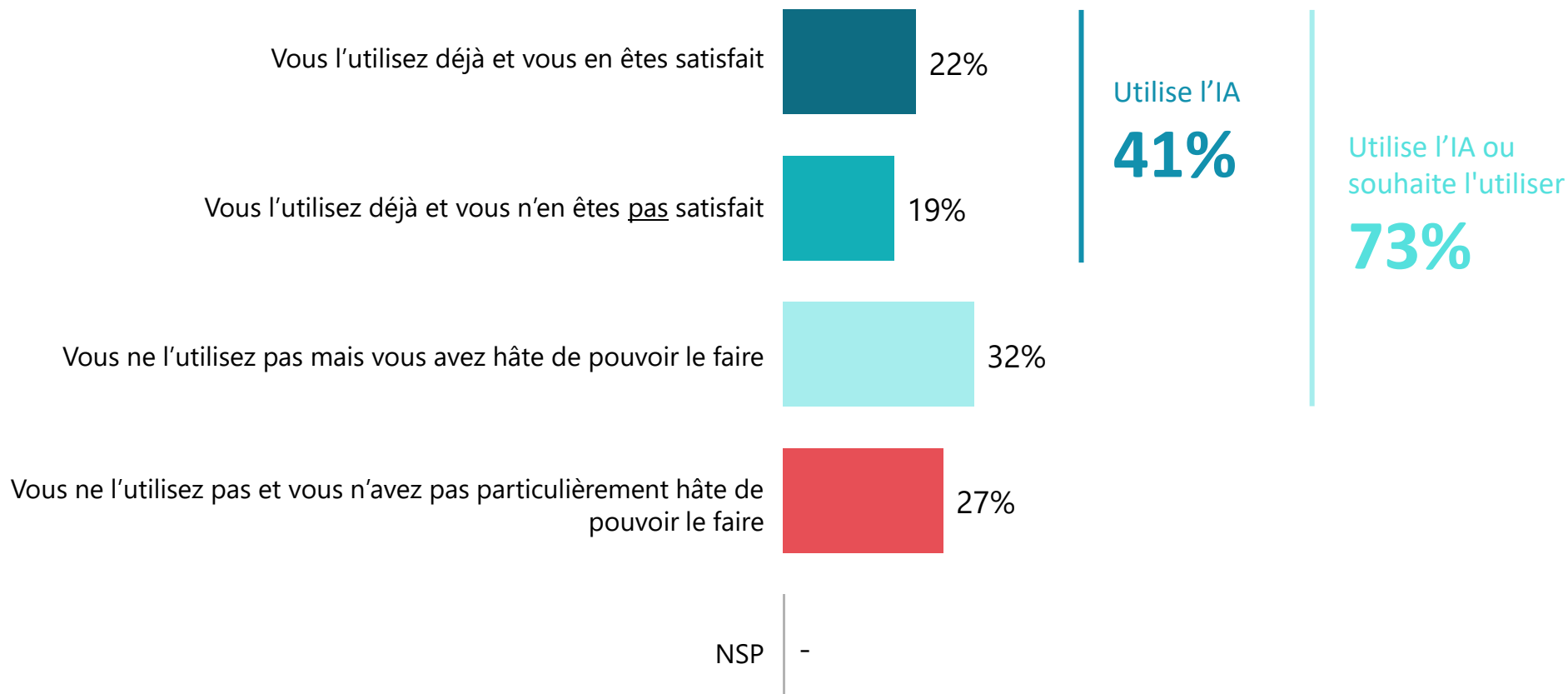




# L'utilisation de l'IA générative



Q. Et concernant l'intelligence artificielle générative (capable de créer du contenu, des rapports, des analyses, etc.), diriez-vous que... ?





# L'utilisation de l'IA générative



1056 personnes

Q. Et concernant l'intelligence artificielle générative (capable de créer du contenu, des rapports, des analyses, etc.), diriez-vous que... ?

	% Total	Sexe		Âge			Statut		Taille d'entreprise				Secteur d'activité		
		Homme	Femme	18-34 ans	35-49 ans	50 ans et plus	CSP +	CSP -	20 à 99 salariés	100 à 499 salariés	500 à 1999 salariés	2000 salariés et plus	Industrie / BTP	Commerce et transports	Services
<b>Sous-total Utilise l'IA ou aimerait le faire</b>	<b>73%</b>	<b>77%</b>	<b>69%</b>	<b>83%</b>	<b>70%</b>	<b>62%</b>	<b>75%</b>	<b>70%</b>	<b>79%</b>	<b>71%</b>	<b>75%</b>	<b>66%</b>	<b>68%</b>	<b>79%</b>	<b>73%</b>
<b>Sous-total Utilise l'IA</b>	<b>41%</b>	<b>44%</b>	<b>38%</b>	<b>48%</b>	<b>42%</b>	<b>27%</b>	<b>43%</b>	<b>37%</b>	<b>45%</b>	<b>40%</b>	<b>46%</b>	<b>33%</b>	<b>36%</b>	<b>52%</b>	<b>40%</b>
<i>...Vous l'utilisez déjà et vous en êtes satisfait</i>	<b>22%</b>	27%	17%	19%	26%	19%	25%	16%	24%	20%	27%	20%	19%	28%	22%
<i>...Vous l'utilisez déjà et vous n'en êtes pas satisfait</i>	<b>19%</b>	17%	21%	29%	16%	8%	18%	21%	21%	20%	19%	13%	17%	24%	18%
<i>...Vous ne l'utilisez pas mais vous avez hâte de pouvoir le faire</i>	<b>32%</b>	33%	31%	35%	28%	35%	32%	33%	34%	31%	29%	33%	32%	27%	33%
<b>Vous ne l'utilisez pas et vous n'avez pas particulièrement hâte de pouvoir le faire</b>	<b>27%</b>	<b>23%</b>	<b>31%</b>	<b>17%</b>	<b>30%</b>	<b>37%</b>	<b>25%</b>	<b>30%</b>	<b>21%</b>	<b>29%</b>	<b>25%</b>	<b>34%</b>	<b>31%</b>	<b>21%</b>	<b>27%</b>

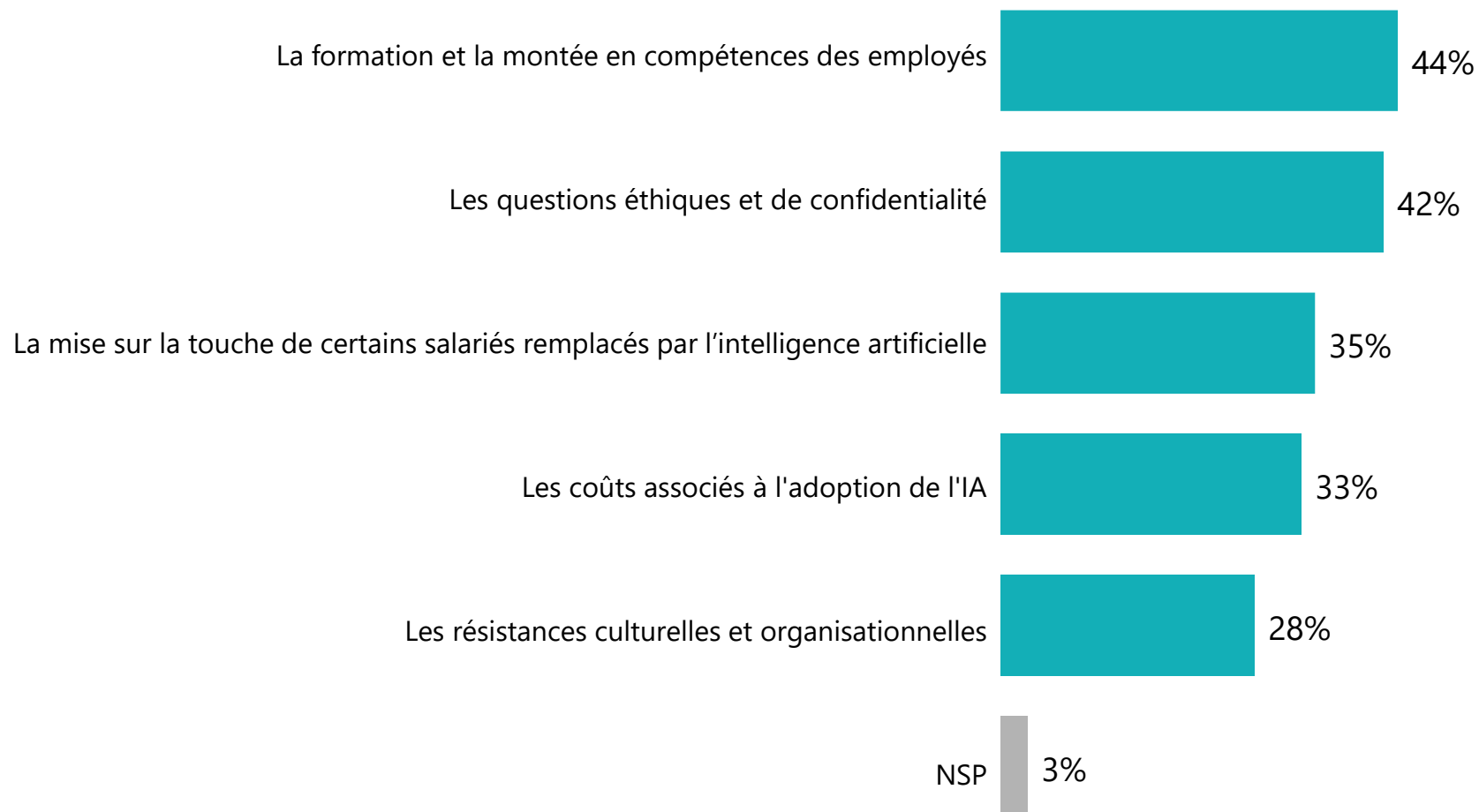


# Les défis des entreprises pour l'intégration de l'IA



Q. Selon vous, quels sont les plus grands défis que les entreprises devront relever pour intégrer pleinement l'intelligence artificielle générative en 2024 ?

*Plusieurs réponses possibles, total supérieur à 100%*





# Les défis des entreprises pour l'intégration de l'IA



Q. Selon vous, quels sont les plus grands défis que les entreprises devront relever pour intégrer pleinement l'intelligence artificielle générative en 2024 ?

Plusieurs réponses possibles, total supérieur à 100%

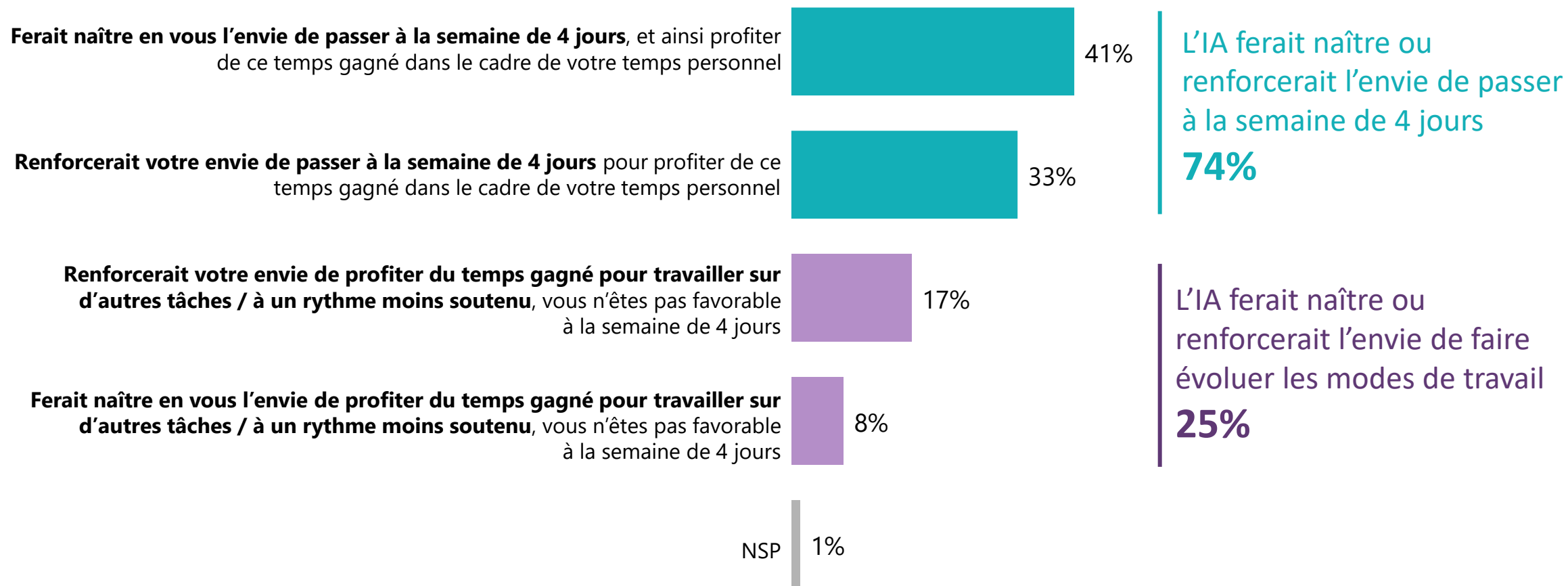
	% Total	Sexe		Âge			Statut		Taille d'entreprise				Secteur d'activité		
		Homme	Femme	18-34 ans	35-49 ans	50 ans et plus	CSP +	CSP -	20 à 99 salariés	100 à 499 salariés	500 à 1999 salariés	2000 salariés et plus	Industrie / BTP	Commerce et transports	Services
La formation et la montée en compétences des employés	<b>44%</b>	46%	41%	38%	45%	51%	44%	42%	38%	46%	43%	50%	43%	42%	45%
Les questions éthiques et de confidentialité	<b>42%</b>	44%	40%	39%	43%	45%	44%	36%	35%	41%	50%	48%	44%	34%	44%
La mise sur la touche de certains salariés remplacés par l'intelligence artificielle	<b>35%</b>	34%	35%	33%	35%	37%	35%	35%	34%	36%	32%	37%	36%	30%	35%
Les coûts associés à l'adoption de l'IA	<b>33%</b>	35%	31%	34%	35%	30%	36%	25%	30%	35%	32%	37%	32%	33%	34%
Les résistances culturelles et organisationnelles	<b>28%</b>	31%	25%	21%	29%	38%	31%	20%	25%	26%	35%	30%	24%	28%	30%



# Le lien entre les gains de productivité de l'IA et la semaine de 4 jours



Q. Si vous constatiez des gains de productivité dus à l'intelligence artificielle générative dans votre travail au quotidien, cela... ?



# Le lien entre les gains de productivité de l'IA et la semaine de 4 jours



Q. Si vous constatiez des gains de productivité dus à l'intelligence artificielle générative dans votre travail au quotidien, cela... ?

	% Total	Sexe		Âge			Statut		Taille d'entreprise				Secteur d'activité		
		Homme	Femme	18-34 ans	35-49 ans	50 ans et plus	CSP +	CSP -	20 à 99 salariés	100 à 499 salariés	500 à 1999 salariés	2000 salariés et plus	Industrie / BTP	Commerce et transports	Services
<b>Sous-total L'IA ferait naître ou renforcerait l'envie de passer à la semaine de 4 jours</b>	<b>74%</b>	<b>72%</b>	<b>76%</b>	<b>80%</b>	<b>75%</b>	<b>62%</b>	<b>74%</b>	<b>73%</b>	<b>74%</b>	<b>71%</b>	<b>75%</b>	<b>76%</b>	<b>74%</b>	<b>70%</b>	<b>75%</b>
Ferait naître en vous l'envie de passer à la semaine de 4 jours, et ainsi profiter de ce temps gagné dans le cadre de votre temps personnel	<b>41%</b>	41%	40%	46%	42%	31%	40%	43%	44%	39%	36%	43%	38%	45%	41%
Renforcerait votre envie de passer à la semaine de 4 jours pour profiter de ce temps gagné dans le cadre de votre temps personnel	<b>33%</b>	30%	36%	33%	33%	31%	34%	30%	30%	32%	39%	33%	36%	25%	34%
<b>Sous-total L'IA ferait naître ou renforcerait l'envie de faire évoluer les modes de travail</b>	<b>25%</b>	<b>27%</b>	<b>22%</b>	<b>20%</b>	<b>24%</b>	<b>35%</b>	<b>25%</b>	<b>26%</b>	<b>25%</b>	<b>29%</b>	<b>23%</b>	<b>22%</b>	<b>25%</b>	<b>29%</b>	<b>24%</b>
Renforcerait votre envie de profiter du temps gagné pour travailler sur d'autres tâches / à un rythme moins soutenu, vous n'êtes pas favorable à la semaine de 4 jours	<b>17%</b>	20%	15%	15%	14%	28%	17%	19%	17%	23%	13%	14%	19%	20%	16%
Ferait naître en vous l'envie de profiter du temps gagné pour travailler sur d'autres tâches / à un rythme moins soutenu, vous n'êtes pas favorable à la semaine de 4 jours	<b>8%</b>	8%	7%	6%	10%	7%	8%	7%	8%	5%	10%	8%	6%	9%	8%



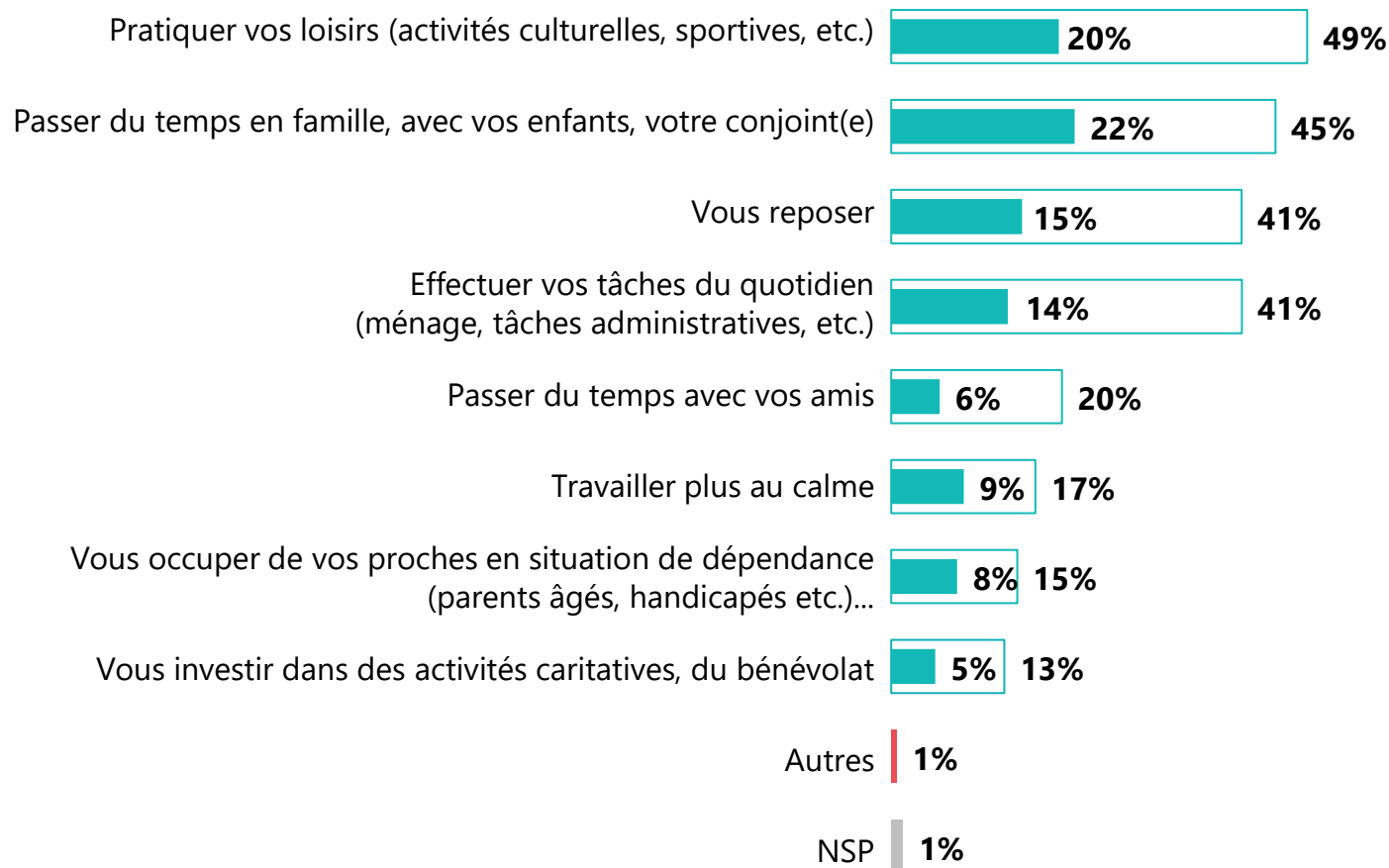
# L'usage du temps de travail gagné grâce à l'IA



Q. Si vous bénéficiez de la semaine de 4 jours dans votre entreprise, que feriez-vous de votre jour « gagné » ?\*

En premier ? Et ensuite ? Plusieurs réponses possibles, total supérieur à 100%

En premier     Au total



Passer du temps avec ses proches  
**66%**

Dédier du temps à ses intérêts personnels  
**57%**



# L'usage du temps de travail gagné grâce à l'IA



Q. Si vous bénéficiez de la semaine de 4 jours dans votre entreprise, que feriez-vous de votre jour « gagné » ?

En premier ? Et ensuite ? Plusieurs réponses possibles, total supérieur à 100%

	% Total	Sexe		Âge			Statut		Taille d'entreprise				Secteur d'activité		
		Homme	Femme	18-34 ans	35-49 ans	50 ans et plus	CSP +	CSP -	20 à 99 salariés	100 à 499 salariés	500 à 1999 salariés	2000 salariés et plus	Industrie / BTP	Commerce et transports	Services
<b>Sous-total Passer du temps avec ses proches</b>	<b>66%</b>	<b>66%</b>	<b>65%</b>	<b>62%</b>	<b>70%</b>	<b>64%</b>	<b>67%</b>	<b>63%</b>	<b>62%</b>	<b>67%</b>	<b>73%</b>	<b>65%</b>	<b>63%</b>	<b>71%</b>	<b>65%</b>
<b>Sous-total Dédier du temps à ses intérêts personnels</b>	<b>57%</b>	<b>60%</b>	<b>53%</b>	<b>49%</b>	<b>59%</b>	<b>67%</b>	<b>60%</b>	<b>51%</b>	<b>53%</b>	<b>55%</b>	<b>58%</b>	<b>65%</b>	<b>61%</b>	<b>51%</b>	<b>57%</b>
Pratiquer vos loisirs (activités culturelles, sportives, etc.)	49%	52%	46%	39%	52%	59%	52%	42%	44%	46%	51%	59%	55%	43%	49%
Passer du temps en famille, avec vos enfants, votre conjoint(e)	45%	46%	45%	38%	51%	47%	47%	42%	41%	43%	57%	47%	47%	49%	44%
Vous reposer	41%	41%	42%	42%	42%	39%	42%	40%	33%	45%	45%	46%	40%	41%	42%
Effectuer vos tâches du quotidien (ménage, tâches administratives, etc.)	41%	37%	47%	39%	46%	36%	42%	39%	42%	42%	34%	44%	43%	43%	40%
Passer du temps avec vos amis	20%	21%	20%	19%	22%	18%	22%	14%	17%	22%	18%	23%	20%	20%	20%
Travailler plus au calme	17%	19%	15%	17%	16%	18%	17%	18%	19%	19%	15%	14%	15%	17%	18%
Vous occuper de vos proches en situation de dépendance (parents âgés, handicapés etc.)...	15%	16%	14%	16%	15%	14%	14%	17%	15%	18%	15%	11%	14%	14%	16%
Vous investir dans des activités caritatives, du bénévolat	13%	14%	13%	12%	16%	11%	14%	13%	17%	14%	11%	10%	13%	15%	13%
Autres	1%	1%	1%	-	1%	1%	1%	1%	1%	-	1%	1%	1%	1%	1%



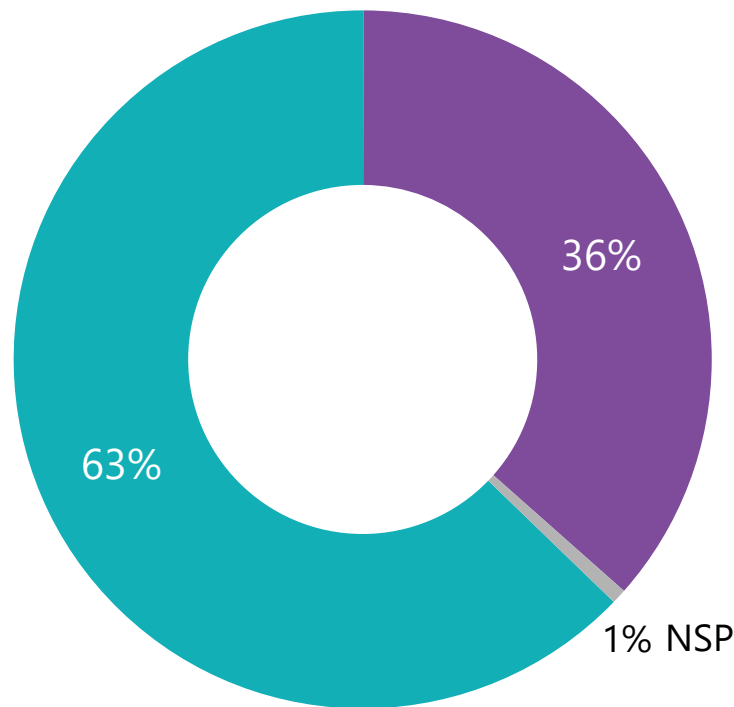


# L'arbitrage entre le travail à distance et en présentiel



Q. Quelle situation parmi les suivantes préférez-vous ?

**Un emploi permettant de travailler depuis le lieu de votre choix**, sans aucune contrainte de fréquence de venue dans les locaux ni de distance du lieu de télétravail



**Un emploi vous imposant un minimum de 3 ou 4 jours en présentiel**, dans les locaux

# “ L’arbitrage entre le travail à distance et en présentiel



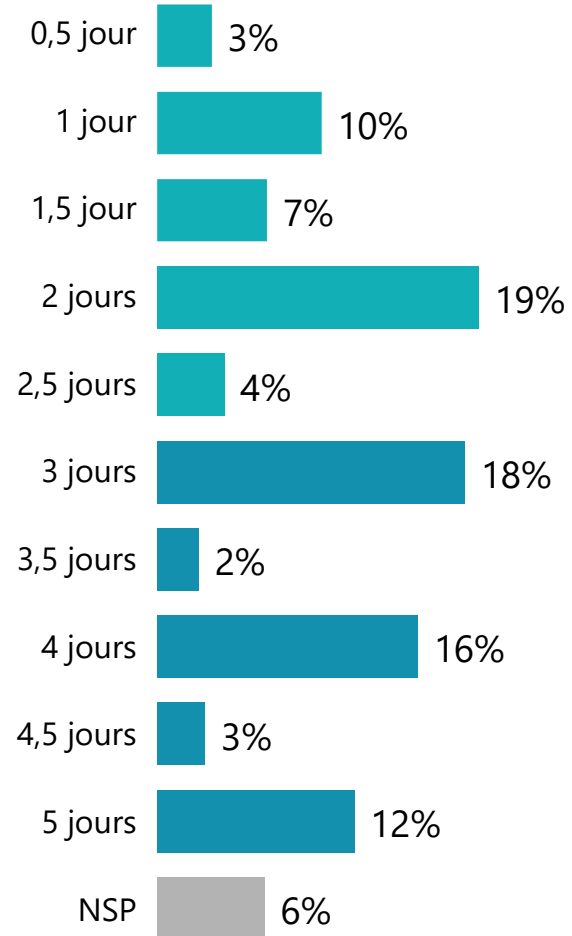
Q. Quelle situation parmi les suivantes préférez-vous ?

	% Total	Sexe		Âge			Statut		Taille d'entreprise				Secteur d'activité		
		Homme	Femme	18-34 ans	35-49 ans	50 ans et plus	CSP +	CSP -	20 à 99 salariés	100 à 499 salariés	500 à 1999 salariés	2000 salariés et plus	Industrie / BTP	Commerce et transports	Services
<b>Un emploi permettant de travailler depuis le lieu de votre choix</b> , sans aucune contrainte de fréquence de venue dans les locaux ni de distance du lieu de télétravail	<b>63%</b>	59%	67%	70%	63%	51%	64%	61%	66%	61%	62%	60%	58%	63%	65%
<b>Un emploi vous imposant un minimum de 3 ou 4 jours en présentiel</b> , dans les locaux	<b>36%</b>	40%	32%	29%	36%	48%	36%	38%	33%	38%	38%	39%	42%	37%	34%

# “ Les attentes en matière travail en présentiel pour 2024



Q. Pour 2024, quelles sont vos attentes en matière de travail en présentiel (c'est-à-dire sur votre lieu de travail) ?



Moins de 3 jours  
**43%**

3 jours et plus  
**51%**

Les attentes en  
nombre de jours de  
travail en présentiel  
**3 jours**  
en moyenne



# Les attentes en matière de travail en présentiel pour 2024



Q. Pour 2024, quelles sont vos attentes en matière de travail en présentiel (c'est-à-dire sur votre lieu de travail) ?

	% Total	Sexe		Âge			Statut		Taille d'entreprise				Secteur d'activité		
		Homme	Femme	18-34 ans	35-49 ans	50 ans et plus	CSP +	CSP -	20 à 99 salariés	100 à 499 salariés	500 à 1999 salariés	2000 salariés et plus	Industrie / BTP	Commerce et transports	Services
<b>Sous-total Moins de 3 jours</b>	<b>43%</b>	<b>39%</b>	<b>46%</b>	<b>49%</b>	<b>40%</b>	<b>34%</b>	<b>43%</b>	<b>41%</b>	<b>44%</b>	<b>38%</b>	<b>54%</b>	<b>38%</b>	<b>36%</b>	<b>42%</b>	<b>46%</b>
0,5 jour	3%	3%	3%	2%	2%	7%	4%	2%	4%	3%	2%	4%	2%	2%	4%
1 jour	10%	9%	10%	12%	8%	9%	8%	14%	9%	8%	13%	10%	8%	5%	12%
1,5 jour	7%	5%	9%	10%	6%	1%	6%	7%	12%	5%	1%	4%	5%	11%	6%
2 jours	19%	18%	20%	22%	19%	14%	20%	16%	15%	19%	32%	16%	18%	19%	20%
2,5 jours	4%	4%	4%	3%	5%	3%	5%	2%	4%	3%	6%	4%	3%	5%	4%
<b>Sous-total 3 jours et plus</b>	<b>51%</b>	<b>54%</b>	<b>48%</b>	<b>42%</b>	<b>54%</b>	<b>63%</b>	<b>52%</b>	<b>49%</b>	<b>45%</b>	<b>56%</b>	<b>41%</b>	<b>60%</b>	<b>60%</b>	<b>47%</b>	<b>48%</b>
3 jours	18%	19%	18%	18%	20%	16%	19%	16%	13%	24%	15%	22%	21%	18%	17%
3,5 jours	2%	2%	3%	3%	3%	2%	2%	3%	2%	2%	2%	4%	4%	2%	2%
4 jours	16%	17%	14%	11%	16%	22%	16%	14%	14%	16%	15%	17%	16%	17%	15%
4,5 jours	3%	3%	3%	2%	4%	4%	3%	4%	2%	2%	2%	5%	5%	1%	3%
5 jours	12%	13%	10%	8%	11%	19%	12%	12%	14%	12%	7%	12%	14%	9%	11%
<b>Moyenne (en nombre de jours)</b>	<b>3</b>	<b>3</b>	<b>3</b>	<b>3</b>	<b>3</b>	<b>3</b>	<b>3</b>	<b>3</b>	<b>3</b>	<b>3</b>	<b>3</b>	<b>3</b>	<b>3</b>	<b>3</b>	<b>3</b>

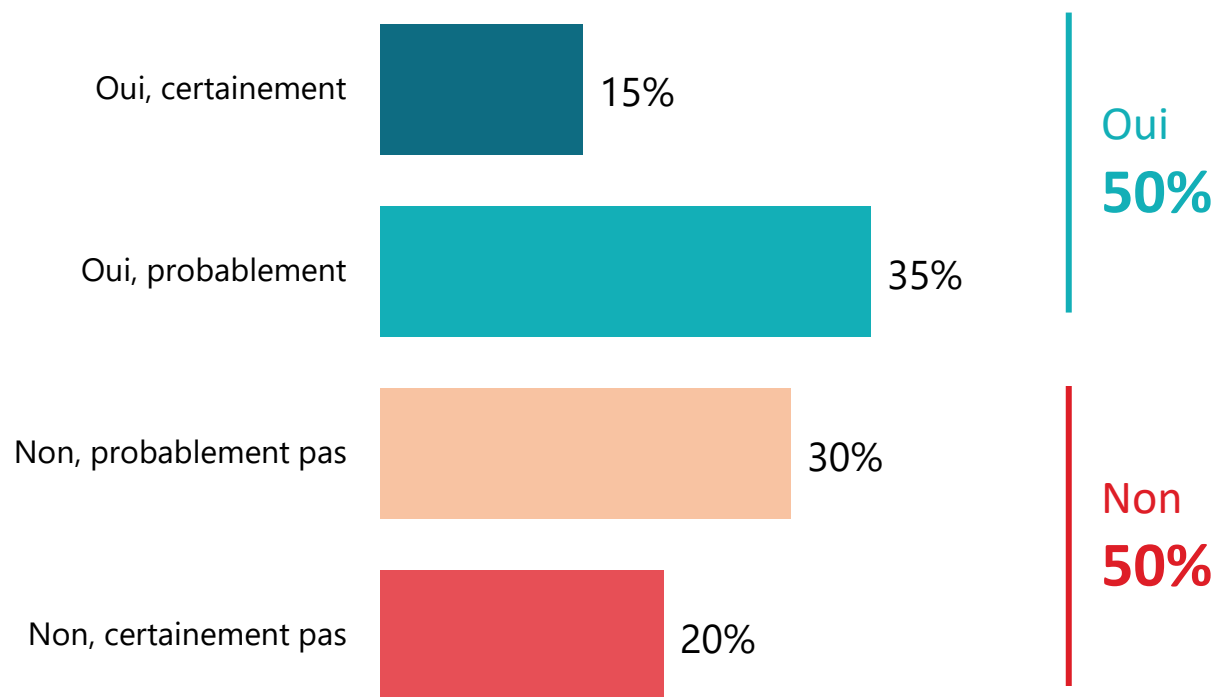


# La propension à quitter son entreprise en cas d'obligation de retour en présentiel tous les jours



Q. Envisageriez-vous ou non de quitter votre emploi actuel si votre entreprise vous obligeait à revenir tous les jours au bureau (100% en présentiel et fin du télétravail) en 2024 ?

Question posée uniquement aux personnes ayant accès au télétravail, soit 86% de l'échantillon





# La propension à quitter son entreprise en cas d'obligation de retour en présentiel tous les jours



Q. Envisageriez-vous ou non de quitter votre emploi actuel si votre entreprise vous obligeait à revenir tous les jours au bureau (100% en présentiel et fin du télétravail) en 2024 ?

Question posée uniquement aux personnes ayant accès au télétravail, soit 86% de l'échantillon

	% Total	Sexe		Âge			Statut		Taille d'entreprise				Secteur d'activité		
		Homme	Femme	18-34 ans	35-49 ans	50 ans et plus	CSP +	CSP -	20 à 99 salariés	100 à 499 salariés	500 à 1999 salariés	2000 salariés et plus	Industrie / BTP	Commerce et transports	Services
<b>Sous-total Oui</b>	<b>50%</b>	<b>48%</b>	<b>53%</b>	<b>64%</b>	<b>47%</b>	<b>31%</b>	<b>49%</b>	<b>55%</b>	<b>56%</b>	<b>49%</b>	<b>52%</b>	<b>42%</b>	<b>37%</b>	<b>61%</b>	<b>52%</b>
...Oui, certainement	<b>15%</b>	14%	15%	14%	17%	11%	15%	15%	16%	13%	16%	13%	12%	12%	16%
...Oui, probablement	<b>35%</b>	34%	38%	50%	30%	20%	34%	40%	40%	36%	36%	29%	25%	49%	36%
<b>Sous-total Non</b>	<b>50%</b>	<b>52%</b>	<b>47%</b>	<b>36%</b>	<b>52%</b>	<b>69%</b>	<b>51%</b>	<b>45%</b>	<b>44%</b>	<b>50%</b>	<b>48%</b>	<b>58%</b>	<b>63%</b>	<b>39%</b>	<b>48%</b>
...Non, probablement pas	<b>30%</b>	30%	28%	23%	31%	38%	30%	27%	29%	30%	24%	33%	35%	23%	29%
...Non, certainement pas	<b>20%</b>	22%	19%	13%	21%	31%	21%	18%	15%	20%	24%	25%	28%	16%	19%

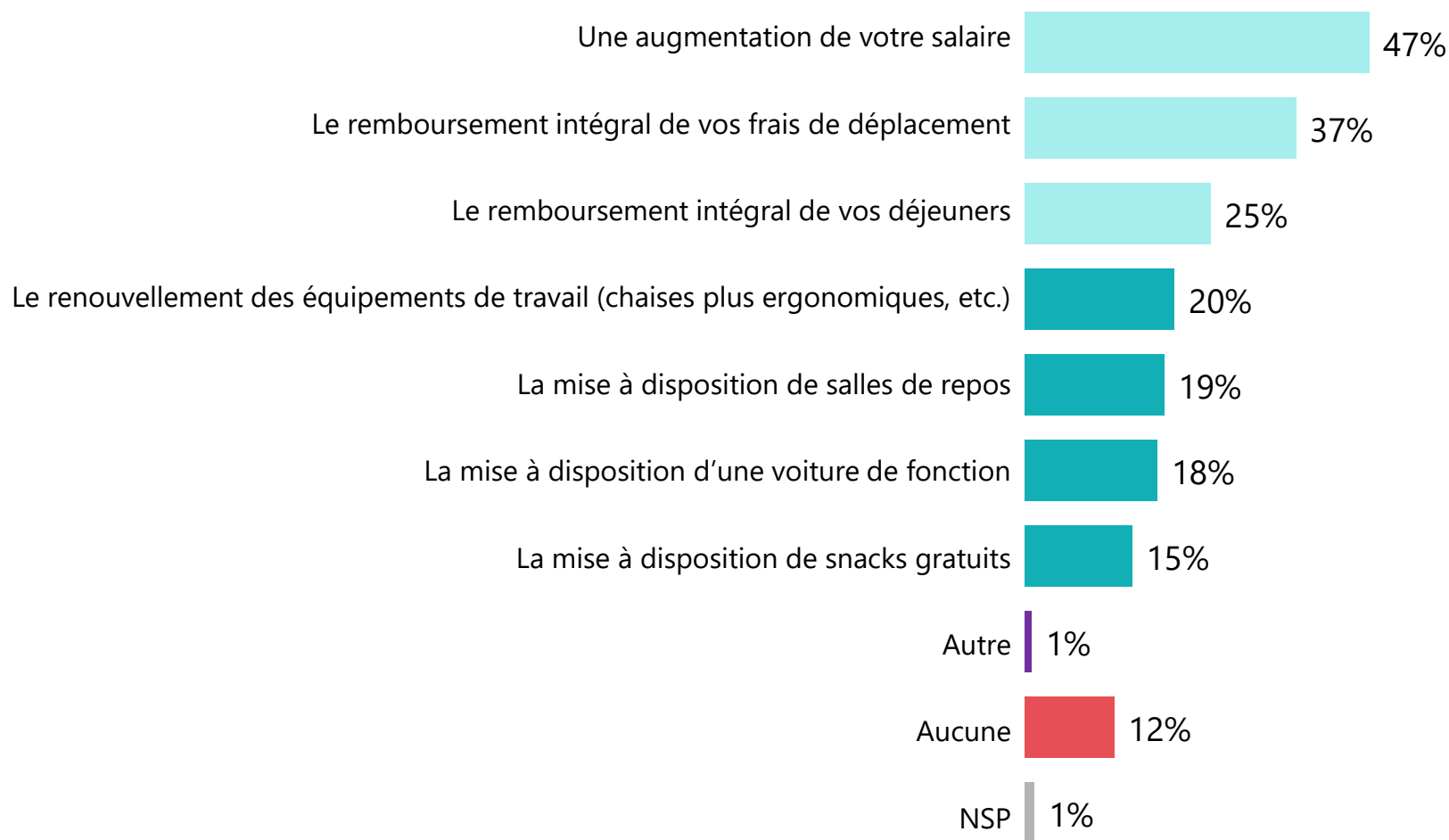


# Les compensations attendues face à l'obligation de retour en présentiel tous les jours



Q. Quelles compensations parmi les suivantes attendriez-vous de votre entreprise si elle vous imposait un retour à 100% en présentiel au bureau en 2024 ?

Question posée uniquement aux personnes ayant accès au télétravail, soit 86% de l'échantillon  
Plusieurs réponses possibles, total supérieur à 100%



**87%**  
Attendent au moins  
une compensation

...dont  
**69%**  
au moins une  
compensation  
financière



# Les compensations attendues face à l'obligation de retour en présentiel tous les jours



Q. Quelles compensations parmi les suivantes attendriez-vous de votre entreprise si elle vous imposait un retour à 100% en présentiel au bureau en 2024 ?

Question posée uniquement aux personnes ayant accès au télétravail, soit 86% de l'échantillon  
Plusieurs réponses possibles, total supérieur à 100%

	% Total	Sexe		Âge			Statut		Taille d'entreprise				Secteur d'activité		
		Homme	Femme	18-34 ans	35-49 ans	50 ans et plus	CSP +	CSP -	20 à 99 salariés	100 à 499 salariés	500 à 1999 salariés	2000 salariés et plus	Industrie / BTP	Commerce et transports	Services
<b>Sous-total Attendent au moins une compensation</b>	<b>87%</b>	<b>85%</b>	<b>89%</b>	<b>93%</b>	<b>85%</b>	<b>78%</b>	<b>85%</b>	<b>91%</b>	<b>87%</b>	<b>88%</b>	<b>90%</b>	<b>82%</b>	<b>85%</b>	<b>90%</b>	<b>86%</b>
<b>Sous-total Au moins une compensation financière</b>	<b>69%</b>	<b>68%</b>	<b>70%</b>	<b>66%</b>	<b>73%</b>	<b>64%</b>	<b>69%</b>	<b>68%</b>	<b>60%</b>	<b>76%</b>	<b>76%</b>	<b>69%</b>	<b>71%</b>	<b>66%</b>	<b>69%</b>
<i>...Une augmentation de votre salaire</i>	<b>47%</b>	44%	50%	46%	49%	43%	46%	50%	36%	56%	53%	46%	50%	42%	46%
<i>...Le remboursement intégral de vos frais de déplacement</i>	<b>37%</b>	37%	37%	34%	39%	36%	36%	38%	33%	40%	37%	37%	37%	29%	38%
<i>...Le remboursement intégral de vos déjeuners</i>	<b>25%</b>	26%	24%	23%	30%	19%	25%	26%	19%	27%	27%	30%	27%	26%	24%
Le renouvellement des équipements de travail (chaises plus ergonomiques, etc.)	<b>20%</b>	22%	18%	23%	19%	16%	21%	19%	18%	19%	21%	25%	21%	19%	20%
La mise à disposition de salles de repos	<b>19%</b>	18%	20%	21%	20%	12%	19%	19%	19%	19%	21%	17%	15%	19%	20%
La mise à disposition d'une voiture de fonction	<b>18%</b>	18%	17%	18%	20%	13%	19%	14%	19%	16%	22%	15%	20%	19%	17%
La mise à disposition de snacks gratuits	<b>15%</b>	12%	18%	18%	15%	6%	15%	14%	14%	15%	16%	14%	12%	13%	16%
Autre	<b>1%</b>	2%	-	-	1%	2%	1%	1%	1%	-	1%	1%	1%	1%	1%
<b>Aucune</b>	<b>12%</b>	<b>15%</b>	<b>9%</b>	<b>5%</b>	<b>13%</b>	<b>22%</b>	<b>14%</b>	<b>6%</b>	<b>12%</b>	<b>9%</b>	<b>10%</b>	<b>17%</b>	<b>13%</b>	<b>8%</b>	<b>13%</b>

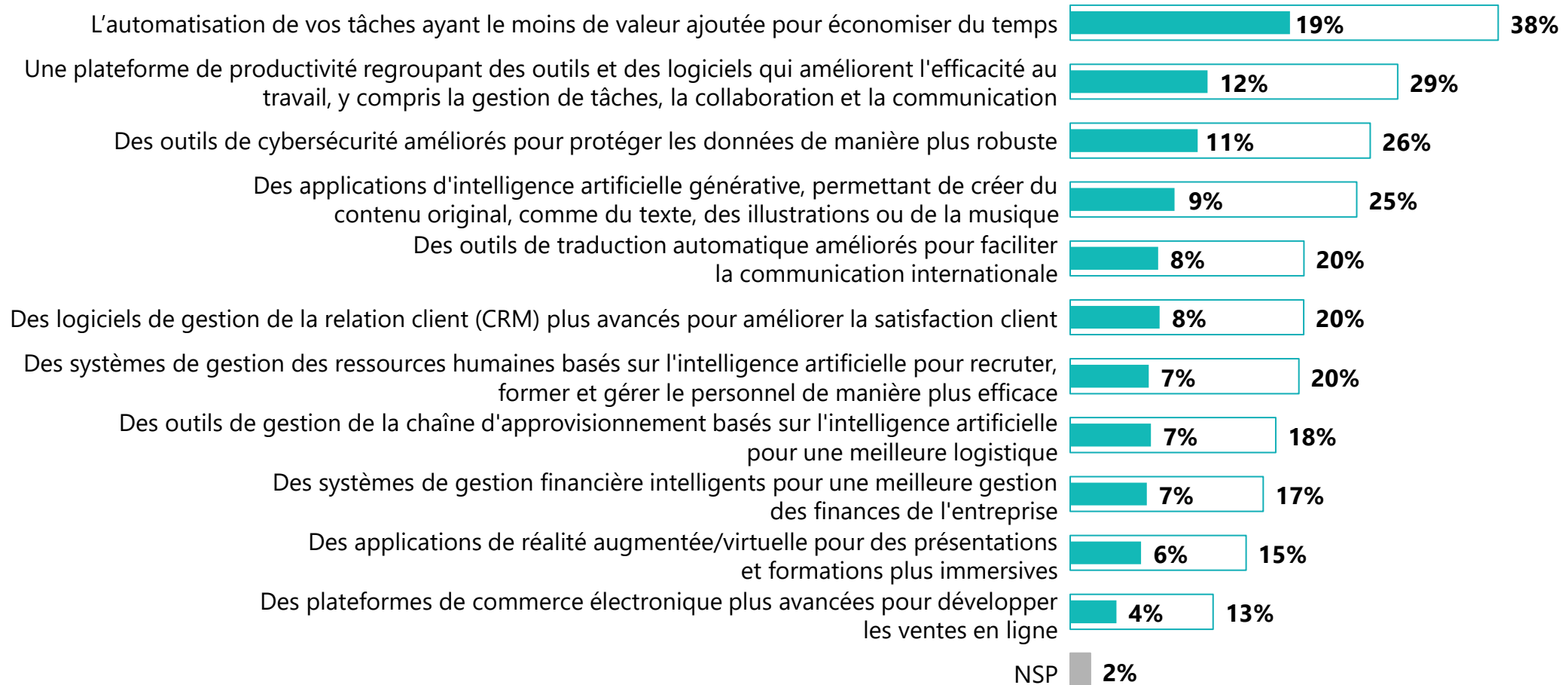


# “ Les outils pour travailler plus intelligemment en 2024



Q. Au final, parmi les outils suivants, lesquels vous permettraient selon vous de travailler plus intelligemment en 2024 ?  
En premier ? Et ensuite ? Plusieurs réponses possibles, total supérieur à 100%

En premier       Au total





# Les outils pour travailler plus intelligemment en 2024



Q. Au final, parmi les outils suivants, lesquels vous permettraient selon vous de travailler plus intelligemment en 2024 ?

En premier ? Et ensuite ? Plusieurs réponses possibles, total supérieur à 100%

1/2

	% Total	Sexe		Âge			Statut		Taille d'entreprise				Secteur d'activité		
		Homme	Femme	18-34 ans	35-49 ans	50 ans et plus	CSP +	CSP -	20 à 99 salariés	100 à 499 salariés	500 à 1999 salariés	2000 salariés et plus	Industrie / BTP	Commerce et transports	Services
L'automatisation de vos tâches ayant le moins de valeur ajoutée pour économiser du temps,	<b>38%</b>	40%	34%	30%	41%	42%	41%	29%	36%	38%	34%	41%	38%	34%	38%
Une plateforme de productivité regroupant des outils et des logiciels qui améliorent l'efficacité au travail, y compris la gestion de tâches, la collaboration et la communication	<b>29%</b>	31%	26%	26%	28%	33%	30%	26%	29%	29%	31%	27%	35%	28%	27%
Des outils de cybersécurité améliorés pour protéger les données de manière plus robuste	<b>26%</b>	29%	23%	23%	26%	32%	28%	22%	24%	27%	24%	30%	25%	21%	28%
Des applications d'intelligence artificielle générative, permettant de créer du contenu original, comme du texte, des illustrations ou de la musique	<b>25%</b>	28%	22%	24%	29%	19%	28%	19%	24%	29%	29%	19%	23%	28%	25%
Des outils de traduction automatique améliorés pour faciliter la communication internationale	<b>20%</b>	23%	18%	18%	23%	20%	23%	14%	20%	18%	18%	25%	21%	18%	21%



# Les outils pour travailler plus intelligemment en 2024



Q. Au final, parmi les outils suivants, lesquels vous permettraient selon vous de travailler plus intelligemment en 2024 ?

En premier ? Et ensuite ? Plusieurs réponses possibles, total supérieur à 100%

2/2	% Total	Sexe		Âge			Statut		Taille d'entreprise				Secteur d'activité		
		Homme	Femme	18-34 ans	35-49 ans	50 ans et plus	CSP +	CSP -	20 à 99 salariés	100 à 499 salariés	500 à 1999 salariés	2000 salariés et plus	Industrie / BTP	Commerce et transports	Services
Des logiciels de gestion de la relation client (CRM) plus avancés pour améliorer la satisfaction client	<b>20%</b>	22%	19%	18%	24%	17%	22%	17%	20%	18%	23%	23%	16%	25%	21%
Des systèmes de gestion des ressources humaines basés sur l'intelligence artificielle pour recruter, former et gérer le personnel de manière plus efficace	<b>20%</b>	20%	20%	19%	22%	17%	20%	20%	18%	21%	23%	19%	15%	15%	23%
Des outils de gestion de la chaîne d'approvisionnement basés sur l'intelligence artificielle pour une meilleure logistique	<b>18%</b>	21%	14%	16%	21%	16%	19%	15%	20%	17%	19%	16%	25%	21%	15%
Des systèmes de gestion financière intelligents pour une meilleure gestion des finances de l'entreprise	<b>17%</b>	18%	15%	19%	18%	13%	18%	13%	19%	13%	24%	14%	17%	11%	18%
Des applications de réalité augmentée/virtuelle pour des présentations et formations plus immersives	<b>15%</b>	17%	14%	13%	17%	17%	17%	12%	14%	17%	18%	13%	14%	16%	16%
Des plateformes de commerce électronique plus avancées pour développer les ventes en ligne	<b>13%</b>	14%	10%	14%	13%	8%	12%	13%	13%	12%	14%	12%	13%	17%	11%



## RENDRE LE MONDE INTELLIGIBLE POUR AGIR AUJOURD'HUI ET IMAGINER DEMAIN

# WE ARE DIGITAL !

**Fondé en 2000 sur cette idée radicalement innovante pour l'époque, OpinionWay a été précurseur dans le renouvellement des pratiques de la profession des études marketing et d'opinion.**

Forte d'une croissance continue depuis sa création, l'entreprise n'a eu de cesse de s'ouvrir vers de nouveaux horizons pour mieux adresser toutes les problématiques marketing et sociétales, en intégrant à ses méthodologies le Social Média Intelligence, l'exploitation de la smart data, les dynamiques créatives de co-construction, les approches communautaires et le storytelling.

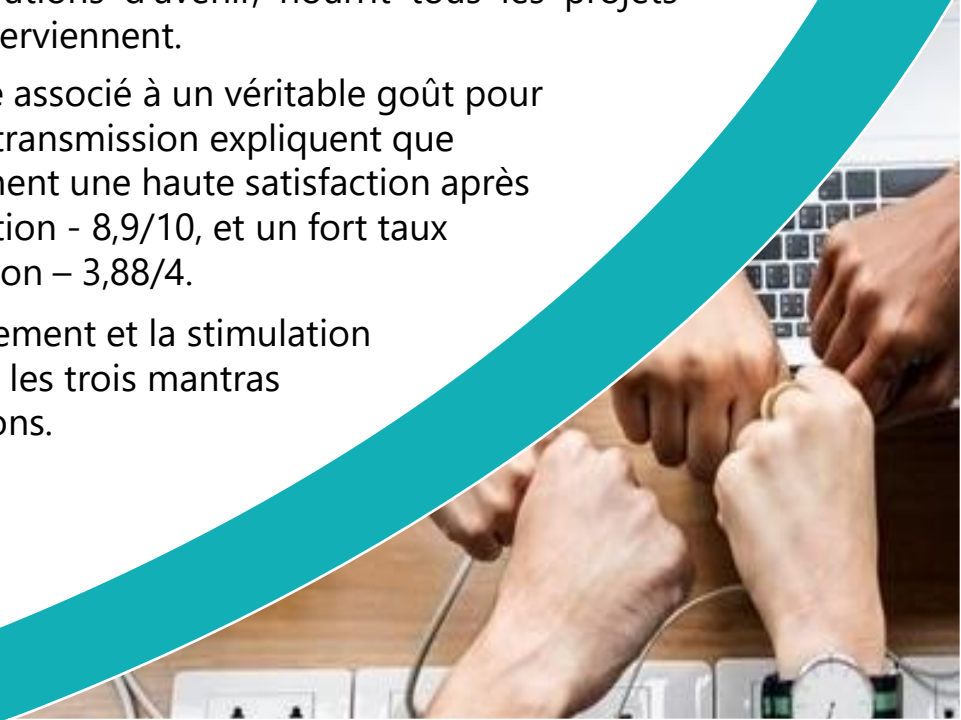
Aujourd'hui OpinionWay poursuit sa dynamique de croissance en s'implantant géographiquement sur des zones à fort potentiel que sont l'Europe de l'Est et l'Afrique.

**C'est la mission qui anime les collaborateurs d'OpinionWay et qui fonde la relation qu'ils tissent avec leurs clients.**

Le plaisir ressenti à apporter les réponses aux questions qu'ils se posent, à réduire l'incertitude sur les décisions à prendre, à tracker les insights pertinents et à co-construire les solutions d'avenir, nourrit tous les projets sur lesquels ils interviennent.

Cet enthousiasme associé à un véritable goût pour l'innovation et la transmission expliquent que nos clients expriment une haute satisfaction après chaque collaboration - 8,9/10, et un fort taux de recommandation – 3,88/4.

Le plaisir, l'engagement et la stimulation intellectuelle sont les trois mantras de nos interventions.





## RESTONS CONNECTÉS !

[www.opinion-way.com](http://www.opinion-way.com)



### Envie d'aller plus loin ?

Recevez chaque semaine nos derniers résultats d'études dans votre boîte mail en vous abonnant à notre

[newsletter !](#)

# “*opinion*way”

15 place de la République  
75003 Paris

PARIS  
CASABLANCA  
ALGER  
VARSOVIE  
ABIDJAN

Vos contacts

#### **Eléonore Quarré**

Directrice Conseil, Pôle opinion  
[equarre@opinion-way.com](mailto:equarre@opinion-way.com)

#### **Clément Royaux**

Chargé d'études senior, Pôle opinion

#### **Pierre-Emmanuel Bieth**

Chargé d'études, Pôle opinion