

*“opinionway* pour  **slack**

## Les actifs et les conditions de travail flexibles

Novembre 2022



**ESOMAR<sup>22</sup>**  
Corporate



# La méthodologie



# “ La méthodologie de l'enquête

Echantillon de **1075 personnes** représentatif de la population française active occupée âgée de 18 ans et plus.



L'échantillon a été constitué selon la **méthode des quotas**, au regard des critères de sexe, d'âge, de catégorie socioprofessionnelle et de région de résidence.

*NB : certains secteurs d'activité dans lesquels les salariés sont les moins susceptibles de travailler dans un bureau (industrie/BTP, agriculture...) ne figurent pas dans cet échantillon.*



L'échantillon a été interrogé par **questionnaire auto-administré en ligne sur système CAWI** (Computer Assisted Web Interview).



Les interviews ont été réalisées **du 21 au 28 octobre 2022**.

*Pour les remercier de leur participation, les panélistes ont touché des incentives ou ont fait un don à l'association proposée de leur choix.*



OpinionWay a réalisé cette enquête en appliquant les procédures et règles de la **norme ISO 20252**



Les résultats de ce sondage doivent être lus en tenant compte des marges d'incertitude : 1,5 à 3 points au plus pour un échantillon de 1000 répondants.



*Toute publication totale ou partielle doit impérativement utiliser la mention complète suivante :*

**« Sondage OpinionWay pour Slack »**

*et aucune reprise de l'enquête ne pourra être dissociée de cet intitulé.*



# Le profil de l'échantillon





# Le profil de l'échantillon

Population française active occupée âgée de 18 ans et plus.

**Source : INSEE**



	Sexe	%
	Hommes	45%
	Femmes	55%



	Age	%
	18-24 ans	8%
	25-34 ans	23%
	35-49 ans	41%
	50-64 ans	28%



	Activité professionnelle	%
	Artisans, commerçants, agriculteurs et chefs d'entreprise	5%
	Cadres et professions intellectuelles supérieures	21%
	Professions Intermédiaires	27%
	Employés	34%
	Ouvriers	13%



	Région	%
	Ile-de-France	23%
	Nord-ouest	21%
	Nord-est	21%
	Sud-ouest	11%
	Sud-est	24%



# Les résultats





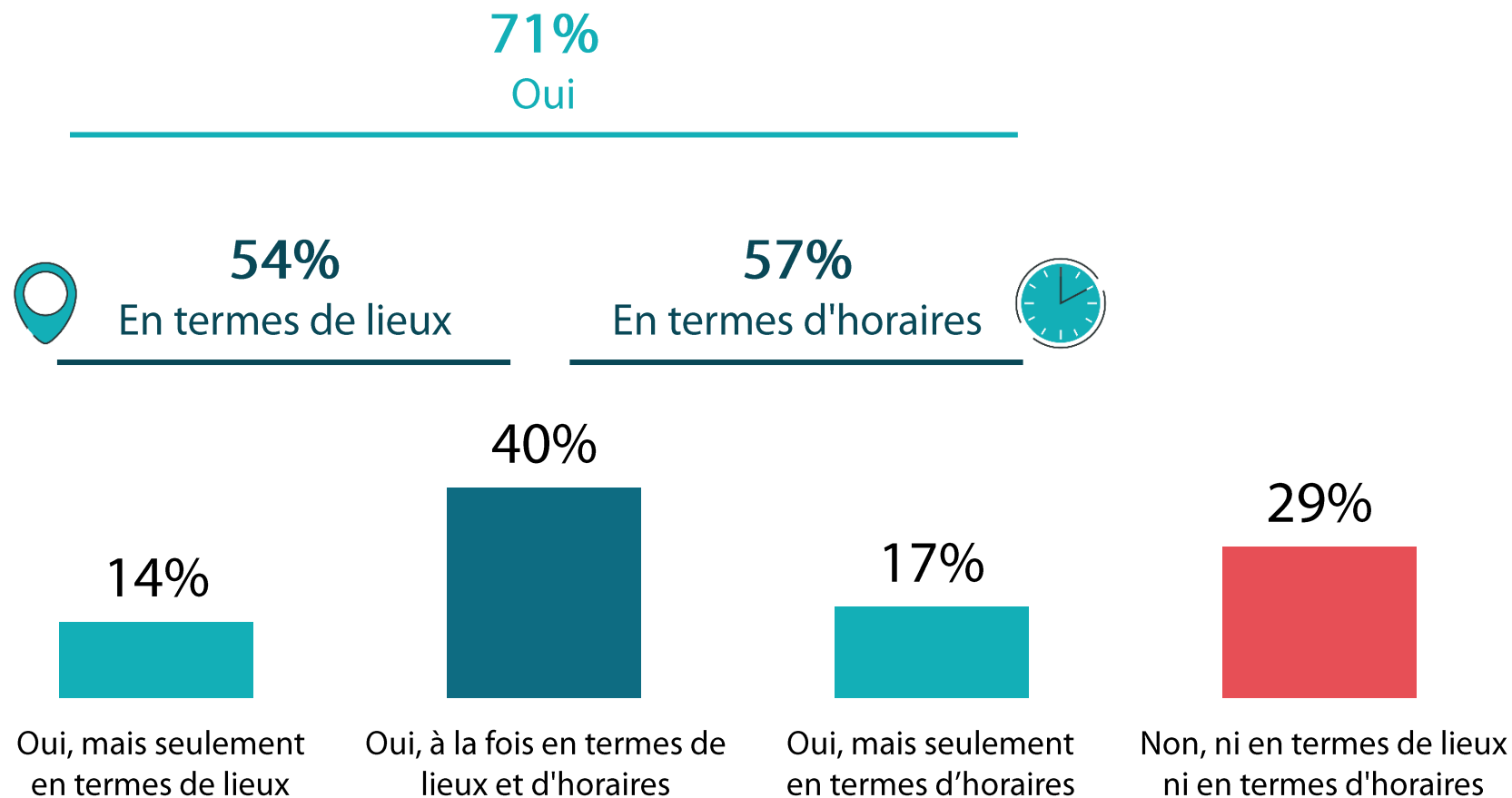
01

Travail flexible : l'état des lieux

# “ La perception de la flexibilité de son environnement de travail



Q. Diriez-vous que vous travaillez dans un environnement de travail flexible (en termes de lieux et d'horaires) ?







# La perception de la flexibilité de son environnement de travail



Q. Diriez-vous que vous travaillez dans un environnement de travail flexible (en termes de lieux et d'horaires) ?

	% Total	Sexe		Âge			Travailleur du savoir		Taille d'entreprise			
		Homme	Femme	Moins de 35 ans	35-49 ans	50 ans et plus	Oui	Non	Moins de 100 salariés	100 à 499 salariés	500 à 1999 salariés	2000 salariés et plus
Sous-total Oui	71%	79%	65%	77%	70%	66%	79%	55%	68%	76%	81%	70%
Sous-total En termes de lieux	54%	62%	48%	63%	52%	47%	62%	36%	52%	58%	63%	51%
Sous-total En termes d'horaires	57%	62%	53%	59%	54%	58%	62%	47%	56%	55%	59%	62%
Oui, à la fois en termes de lieux et d'horaires	40%	45%	36%	45%	36%	39%	45%	28%	40%	37%	41%	43%
Oui, mais seulement en termes de lieux	14%	17%	12%	18%	16%	8%	17%	8%	12%	21%	22%	8%
Oui, mais seulement en termes d'horaires	17%	17%	17%	14%	18%	19%	17%	19%	16%	18%	18%	19%
Non, ni en termes de lieux ni en termes d'horaires	29%	21%	35%	23%	30%	33%	21%	45%	32%	24%	19%	29%

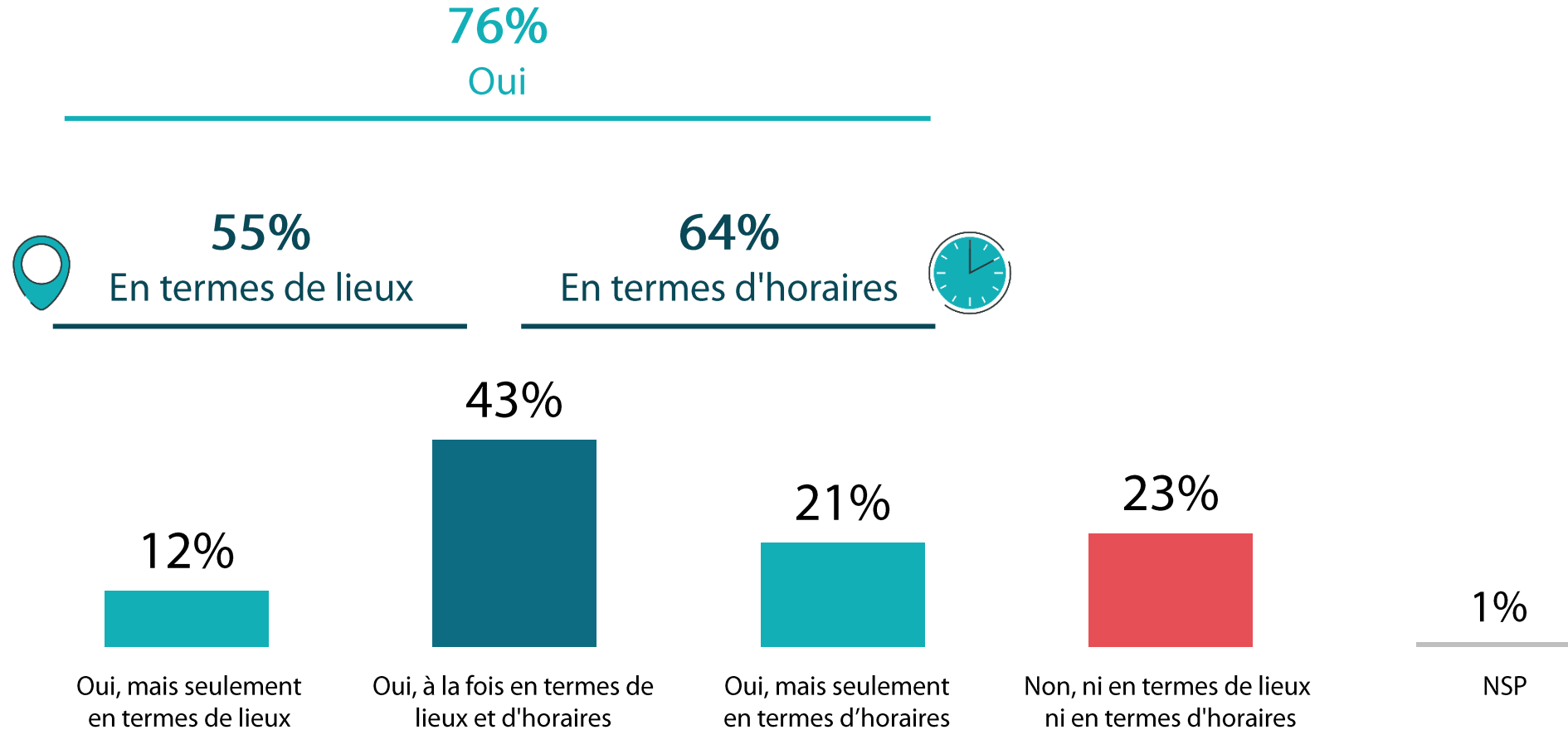


# Le souhait d'une plus grande flexibilité du travail



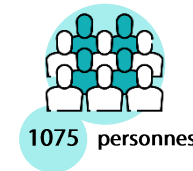
1075 personnes

Q. Souhaiteriez-vous que votre entreprise vous offre des conditions de travail plus flexibles ?





# Le souhait d'une plus grande flexibilité du travail



Q. Souhaiteriez-vous que votre entreprise vous offre des conditions de travail plus flexibles ?

	% Total	Sexe		Âge			Travailleur du savoir		Taille d'entreprise			
		Homme	Femme	Moins de 35 ans	35-49 ans	50 ans et plus	Oui	Non	Moins de 100 salariés	100 à 499 salariés	500 à 1999 salariés	2000 salariés et plus
Sous-total Oui	76%	77%	74%	86%	77%	61%	80%	68%	69%	84%	81%	78%
Sous-total En termes de lieux	55%	58%	51%	66%	56%	37%	61%	41%	48%	60%	65%	55%
Sous-total En termes d'horaires	64%	63%	65%	72%	64%	54%	66%	61%	58%	70%	67%	69%
Oui, à la fois en termes de lieu et d'horaires	43%	44%	42%	52%	43%	30%	47%	34%	37%	46%	51%	46%
Oui, mais seulement en termes de lieu	12%	14%	9%	14%	13%	7%	14%	7%	11%	14%	14%	9%
Oui, mais seulement en termes d'horaires	21%	19%	23%	20%	21%	24%	19%	27%	21%	24%	16%	23%
Non, ni en termes de lieu ni en termes d'horaires	23%	22%	25%	14%	22%	37%	20%	31%	30%	15%	19%	22%



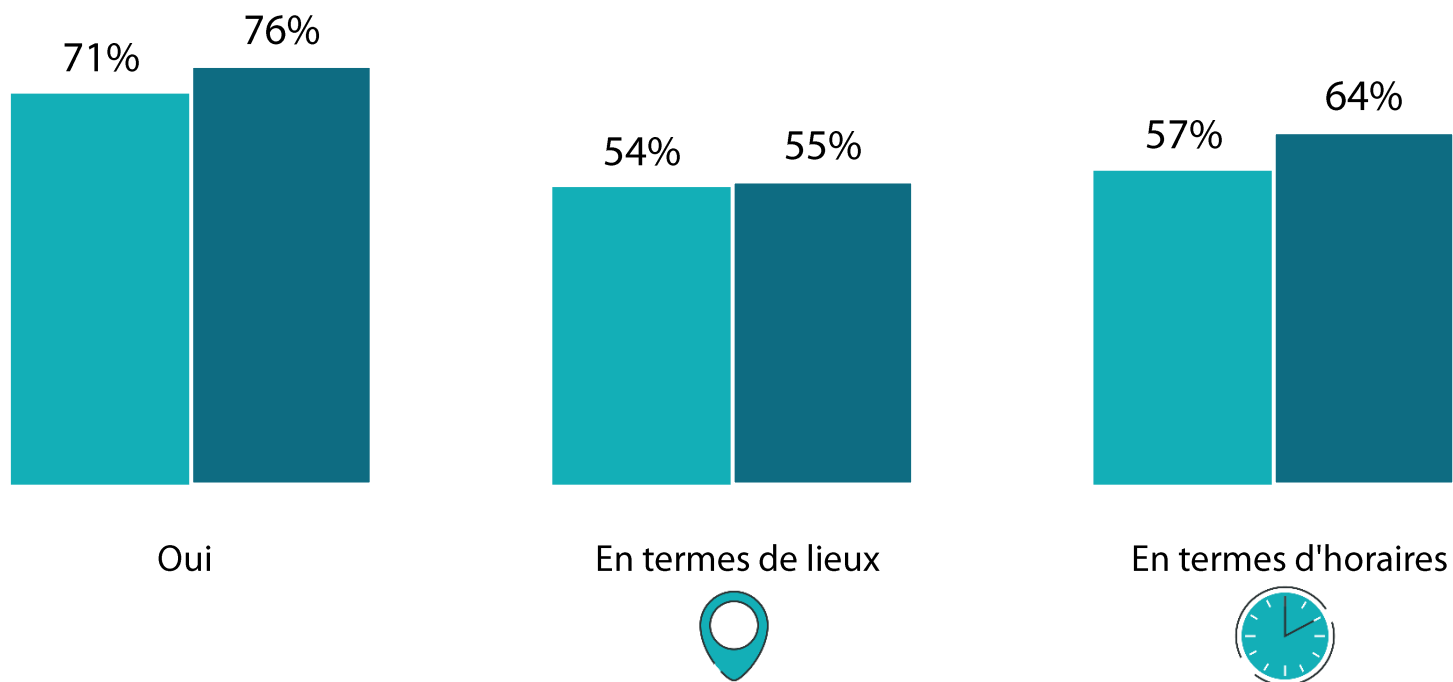
# Le comparatif entre les attentes et le niveau actuel de flexibilité



Q. Diriez-vous que vous travaillez dans un environnement de travail flexible (en termes de lieux et d'horaires) ?

Q. Souhaiteriez-vous que votre entreprise vous offre des conditions de travail plus flexibles ?

● Le niveau actuel de flexibilité      ● Le niveau de flexibilité souhaité

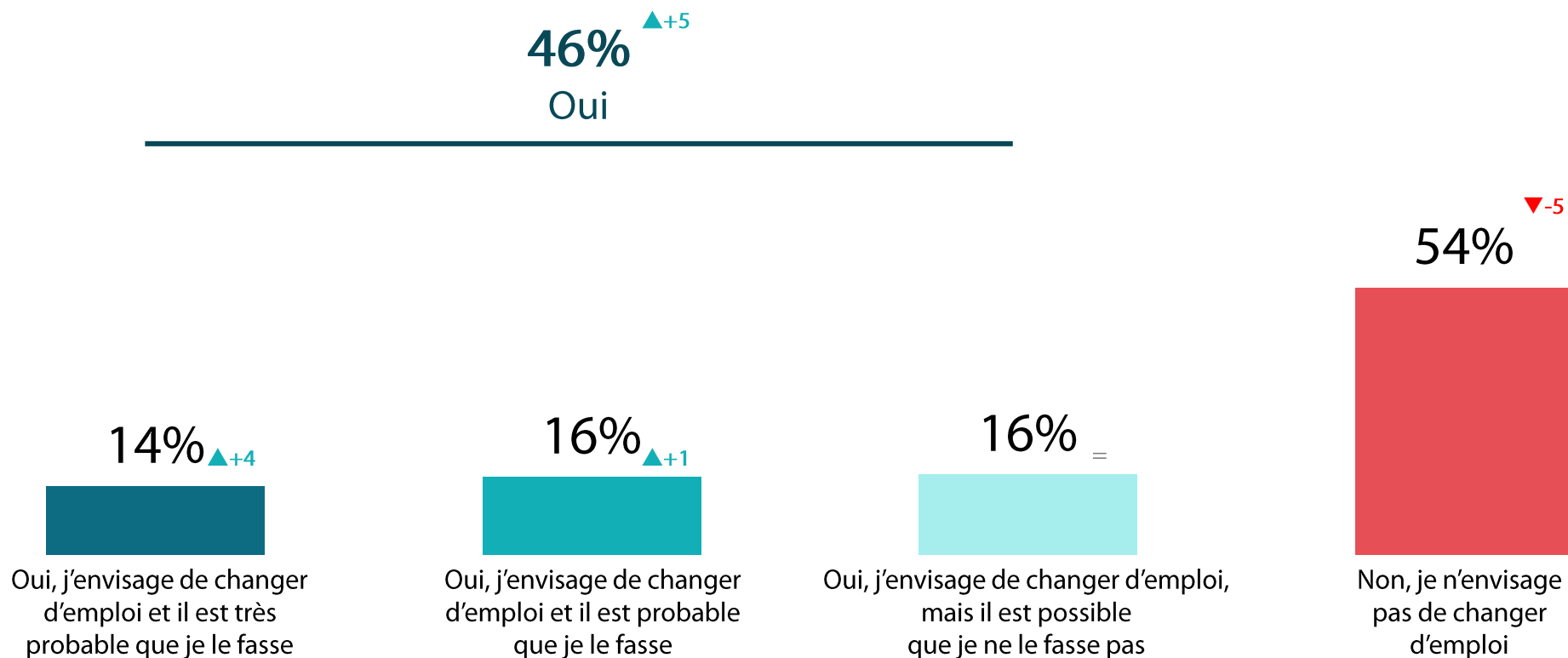




# L'intention de changer d'emploi en raison d'un manque de flexibilité



Q. Envisagez-vous de changer d'emploi au cours des 12 prochains mois en raison d'un manque de flexibilité concernant les jours ou les horaires de travail à distance ?



# L'intention de changer d'emploi en raison d'un manque de flexibilité



Q. Envisagez-vous de changer d'emploi au cours des 12 prochains mois en raison d'un manque de flexibilité concernant les jours ou les horaires de travail à distance ?

	% Total	Sexe		Âge			Travailleur du savoir		Taille d'entreprise			
		Homme	Femme	Moins de 35 ans	35-49 ans	50 ans et plus	Oui	Non	Moins de 100 salariés	100 à 499 salariés	500 à 1999 salariés	2000 salariés et plus
<b>Sous-total Oui</b>	<b>46%</b>	<b>46%</b>	<b>45%</b>	<b>60%</b>	<b>47%</b>	<b>26%</b>	<b>49%</b>	<b>38%</b>	<b>46%</b>	<b>58%</b>	<b>48%</b>	<b>34%</b>
Oui, j'envisage de changer d'emploi et il est très probable que je le fasse	14%	13%	14%	20%	13%	7%	15%	10%	14%	19%	10%	12%
Oui, j'envisage de changer d'emploi et il est probable que je le fasse	16%	17%	15%	22%	15%	8%	18%	11%	17%	19%	20%	7%
Oui, j'envisage de changer d'emploi, mais il est possible que je ne le fasse pas	16%	16%	16%	18%	19%	11%	16%	17%	15%	20%	18%	15%
Non, je n'envisage pas de changer d'emploi	54%	53%	55%	40%	52%	74%	50%	62%	54%	42%	50%	66%



02

Le travail asynchrone



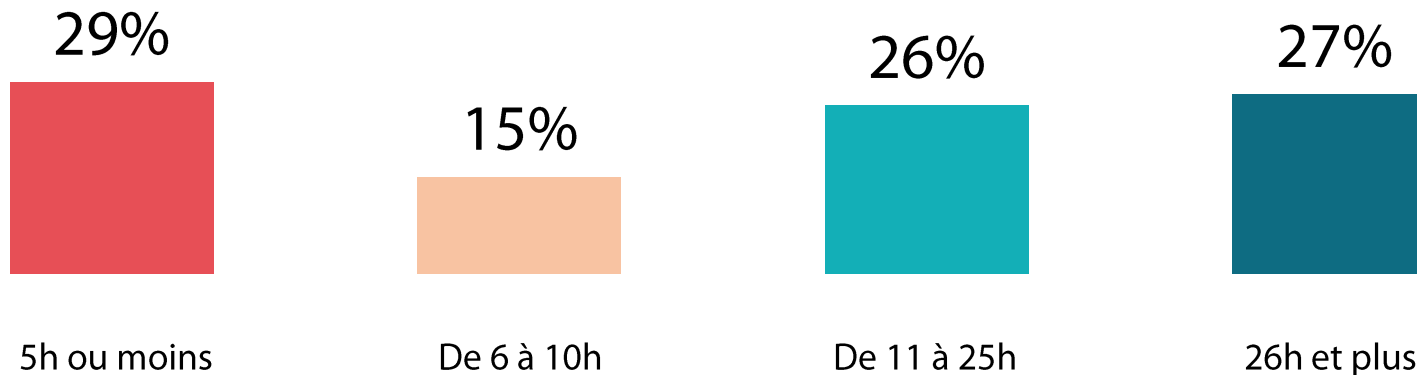
# Le temps passé en travail asynchrone



Nous allons maintenant parler du travail asynchrone (écrit, réponses en différé) et du travail synchrone (téléphone, visio conférence, réunions, réponses en temps réel)

Q. Quelle part de votre temps de travail représente le travail asynchrone (écrit, réponses en différé) ?

Question ouverte numérique - Réponses spontanées



Les actifs passent en moyenne

**17h**

par semaine à travailler  
en mode asynchrone





# Le temps passé en travail asynchrone



Nous allons maintenant parler du travail asynchrone (écrit, réponses en différé) et du travail synchrone (téléphone, visio conférence, réunions, réponses en temps réel)

Q. Quelle part de votre temps de travail représente le travail asynchrone (écrit, réponses en différé) ?

Question ouverte numérique - Réponses spontanées

	% Total	Sexe		Âge			Travailleur du savoir		Taille d'entreprise			
		Homme	Femme	Moins de 35 ans	35-49 ans	50 ans et plus	Oui	Non	Moins de 100 salariés	100 à 499 salariés	500 à 1999 salariés	2000 salariés et plus
5h ou moins	29%	29%	30%	27%	30%	31%	23%	45%	29%	26%	29%	34%
De 6 à 10h	15%	16%	14%	16%	13%	16%	16%	12%	13%	19%	17%	14%
De 11 à 25h	26%	26%	26%	18%	32%	26%	30%	17%	27%	25%	23%	26%
26h et plus	27%	27%	28%	37%	22%	24%	29%	24%	29%	29%	26%	23%
Moyenne	17	17	17	19	16	16	18	14	18	18	17	16

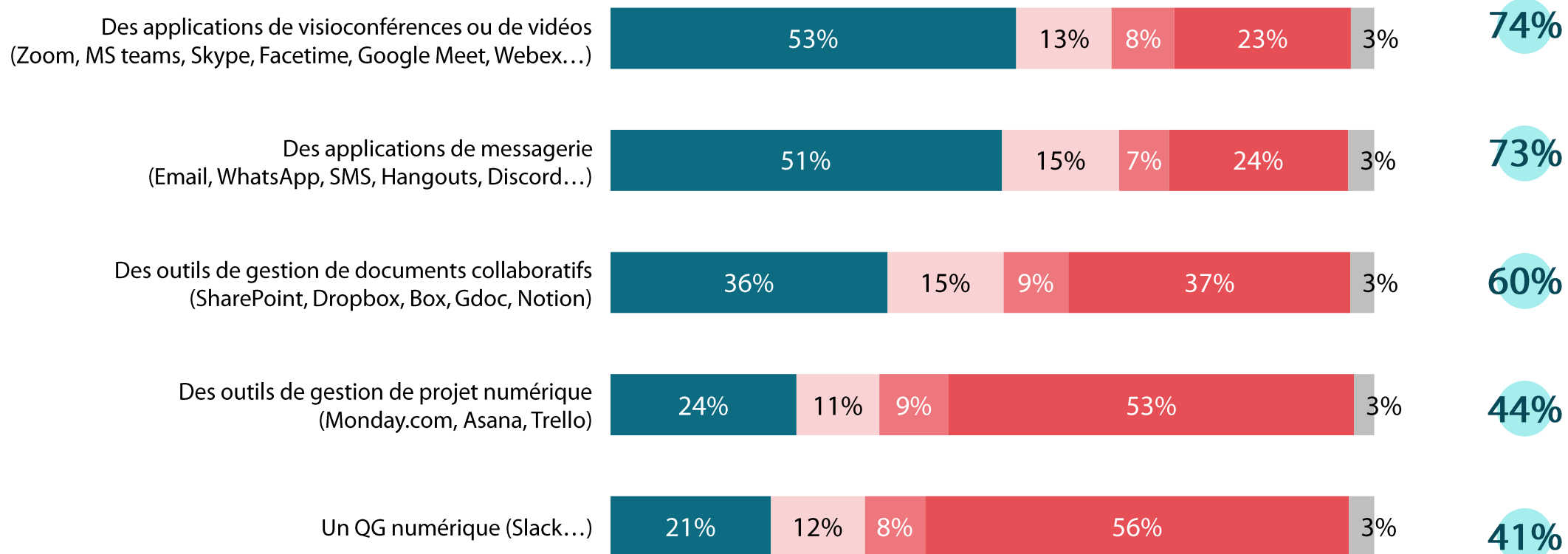


# Les outils fournis pour le travail asynchrone



Q. Votre employeur vous fournit-il chacun des outils suivants permettant de travailler de façon asynchrone ?

Oui ou pas assez flexible ou pas adapté



● Oui et ils répondent à mes besoins    ● Oui, mais ils ne sont pas assez flexibles/personnalisables    ● Oui, mais ils ne sont pas adaptés à mes besoins    ● Non, mon employeur ne me fournit pas ce type d'outils    ● NSP



# Les outils fournis pour le travail asynchrone



Q. Votre employeur vous fournit-il chacun des outils suivants permettant de travailler de façon asynchrone ?

	% Oui, mais pas assez flexible ou pas adapté	Sexe		Âge			Travailleur du savoir		Taille d'entreprise			
		Homme	Femme	Moins de 35 ans	35-49 ans	50 ans et plus	Oui	Non	Moins de 100 salariés	100 à 499 salariés	500 à 1999 salariés	2000 salariés et plus
Des outils de gestion de documents collaboratifs	24%	27%	20%	26%	24%	20%	27%	17%	22%	28%	24%	21%
Des applications de messagerie	22%	23%	21%	27%	21%	17%	25%	14%	21%	27%	20%	16%
Des applications de visioconférences ou de vidéos	21%	23%	19%	23%	20%	18%	24%	15%	22%	23%	23%	16%
Un QG numérique	20%	26%	16%	27%	18%	15%	24%	11%	19%	25%	25%	16%
Des outils de gestion de projet numérique	20%	25%	16%	25%	19%	16%	24%	11%	18%	26%	23%	14%



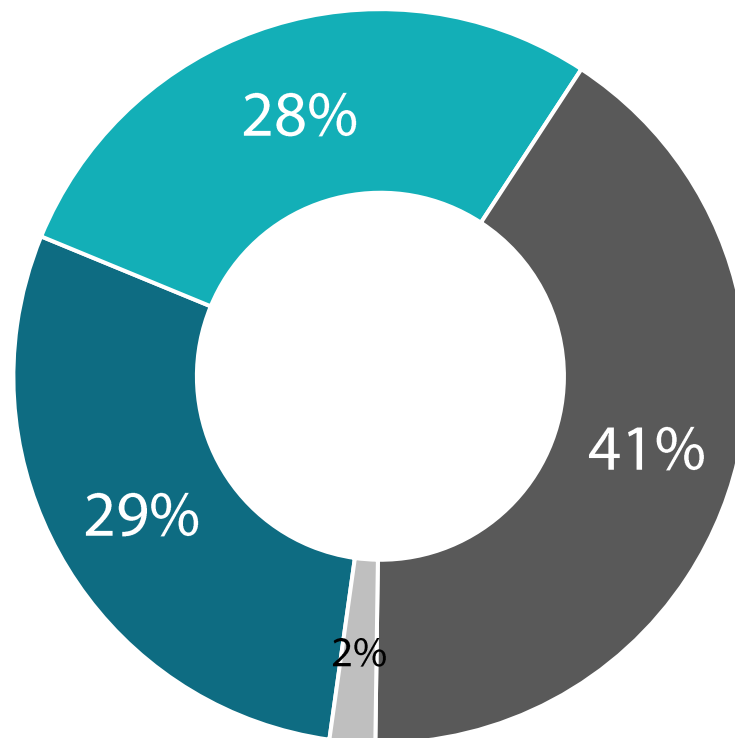
# La préférence entre le synchrone et l'asynchrone



Q. Souhaiteriez-vous travailler davantage... ?

De manière synchrone  
(pour privilégier le contact en temps réel)

De manière asynchrone  
(pour avoir plus de flexibilité dans le  
choix du lieu et des horaires de travail)



La répartition actuelle de  
votre travail synchrone et  
asynchrone vous convient

NSP



# La préférence entre le synchrone et l'asynchrone



Q. Souhaiteriez-vous travailler davantage... ?

	% Total	Sexe		Âge			Travailleur du savoir		Taille d'entreprise			
		Homme	Femme	Moins de 35 ans	35-49 ans	50 ans et plus	Oui	Non	Moins de 100 salariés	100 à 499 salariés	500 à 1999 salariés	2000 salariés et plus
De manière asynchrone	29%	30%	29%	44%	25%	19%	31%	25%	29%	30%	40%	24%
De manière synchrone	28%	32%	25%	26%	32%	24%	32%	21%	28%	34%	23%	28%
La répartition actuelle de votre travail synchrone et asynchrone vous convient	41%	36%	44%	29%	41%	54%	35%	53%	41%	34%	36%	47%

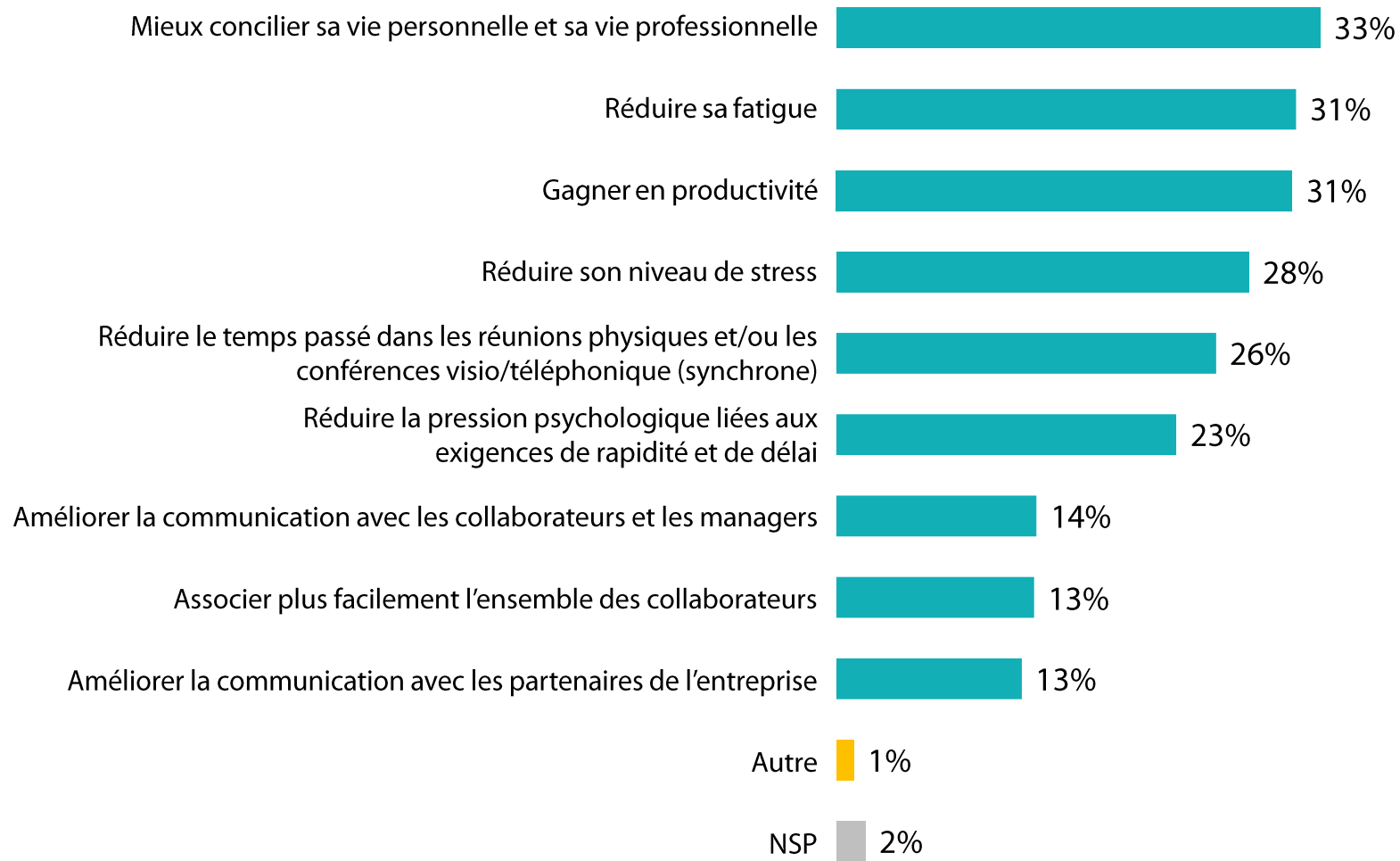


# Les avantages du travail asynchrone



Q. Selon vous, quels sont les avantages du travail asynchrone ?

Trois réponses possibles - Total supérieur à 100%





# Les avantages du travail asynchrone



Q. Selon vous, quels sont les avantages du travail asynchrone ?

Trois réponses possibles - Total supérieur à 100%

	% Total	Sexe		Âge			Travailleur du savoir		Taille d'entreprise			
		Homme	Femme	Moins de 35 ans	35-49 ans	50 ans et plus	Oui	Non	Moins de 100 salariés	100 à 499 salariés	500 à 1999 salariés	2000 salariés et plus
Mieux concilier sa vie personnelle et sa vie professionnelle	33%	32%	33%	31%	34%	33%	33%	32%	30%	29%	39%	39%
Réduire sa fatigue	31%	32%	30%	38%	32%	22%	31%	31%	31%	28%	36%	33%
Gagner en productivité	31%	35%	27%	32%	30%	31%	31%	30%	32%	30%	30%	31%
Réduire son niveau de stress	28%	27%	29%	30%	28%	26%	27%	30%	27%	33%	24%	27%
Réduire le temps passé dans les réunions physiques et/ou les conférences visio/téléphonique (synchrone)	26%	25%	26%	23%	26%	30%	25%	27%	25%	23%	27%	30%
Réduire la pression psychologique liées aux exigences de rapidité et de délai	23%	22%	24%	21%	24%	24%	23%	23%	24%	22%	23%	22%
Améliorer la communication avec les collaborateurs et les managers	14%	13%	14%	13%	14%	14%	15%	11%	11%	15%	21%	13%
Associer plus facilement l'ensemble des collaborateurs	13%	13%	13%	17%	11%	14%	15%	10%	13%	13%	14%	15%
Améliorer la communication avec les partenaires de l'entreprise	13%	15%	10%	16%	11%	11%	14%	9%	14%	15%	15%	8%

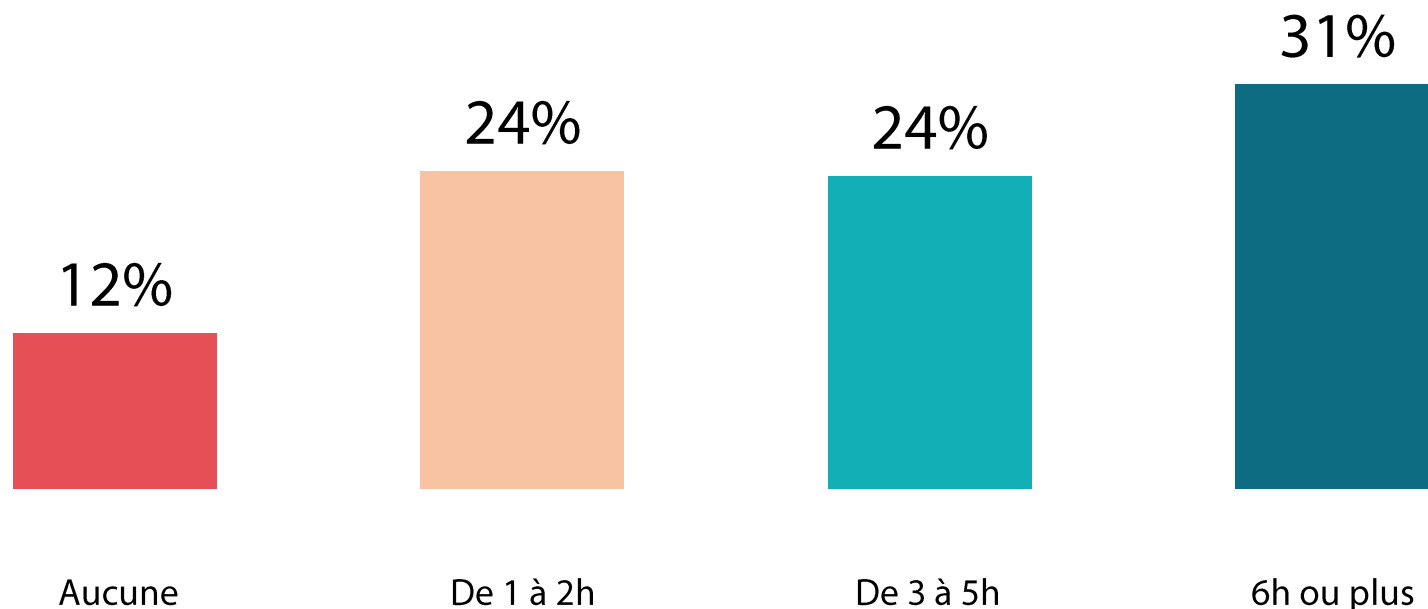


# Le temps passé en réunions synchrones chaque semaine



Q. Selon vous, quelle part de votre temps de travail consacrez-vous à des réunions en mode synchrone chaque semaine ?

Question ouverte numérique - Réponses spontanées



Les actifs passent en moyenne

**6h**

par semaine dans des réunions en mode synchrone





# Les temps passé en réunions synchrones chaque semaine



Q. Selon vous, quelle part de votre temps de travail consacrez-vous à des réunions en mode synchrone chaque semaine ?

Question ouverte numérique - Réponses spontanées

	% Total	Sexe		Âge			Travailleur du savoir		Taille d'entreprise			
		Homme	Femme	Moins de 35 ans	35-49 ans	50 ans et plus	Oui	Non	Moins de 100 salariés	100 à 499 salariés	500 à 1999 salariés	2000 salariés et plus
Aucune	12%	9%	14%	7%	13%	17%	7%	24%	15%	9%	6%	10%
De 1 à 2h	24%	21%	28%	24%	24%	25%	20%	35%	25%	23%	22%	27%
De 3 à 5h	24%	27%	21%	26%	24%	21%	26%	18%	23%	26%	28%	22%
6h ou plus	31%	33%	29%	32%	31%	30%	37%	16%	27%	32%	37%	33%
Moyenne (en heures)	6	7	5	7	6	5	5	6	5	6	6	6



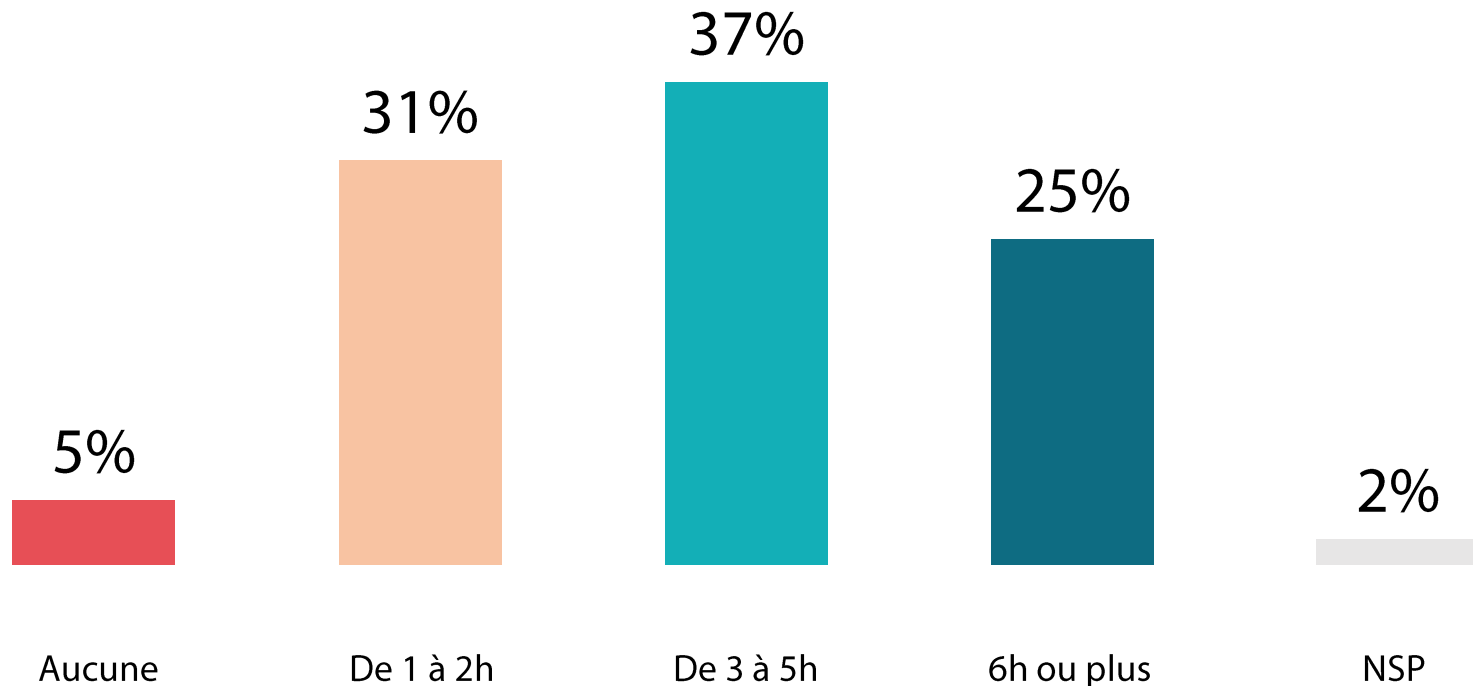
# Le temps passé en réunions synchrones évitables



536 personnes

Q. Combien d'heures par semaine de travail passez-vous dans des réunions en mode synchrone qui auraient pu être évitées et qui pourraient être remplacées par des rendez-vous asynchrones (via le partage d'écrits, d'enregistrements audio/vidéo consultables quand on le souhaite) ?

*Question présentée sur la base des personnes concernées par les réunions en mode synchrone et déclarant au moins une heure de réunion synchrone par semaine, soit 50% de l'échantillon*



*Les actifs concernés estiment perdre en moyenne*

**5h**

*par semaine dans des réunions en mode synchrone non-justifiées*



# Le temps passé en réunions synchrones évitables



Q. Combien d'heures par semaine de travail passez-vous dans des réunions en mode synchrone qui auraient pu être évitées et qui pourraient être remplacées par des rendez-vous asynchrones (via le partage d'écrits, d'enregistrements audio/vidéo consultables quand on le souhaite) ?

*Question présentée sur la base des personnes concernées par les réunions en mode synchrone et déclarant au moins une heure de réunion synchrone par semaine, soit 50% de l'échantillon*

	% Total	Sexe		Âge			Travailleur du savoir		Taille d'entreprise			
		Homme	Femme	Moins de 35 ans	35-49 ans	50 ans et plus	Oui	Non	Moins de 100 salariés	100 à 499 salariés	500 à 1999 salariés	2000 salariés et plus
Aucune	5%	5%	5%	3%	5%	9%	3%	11%	6%	1%	5%	7%
De 1 à 2h	31%	31%	31%	26%	34%	33%	27%	47%	35%	26%	34%	28%
De 3 à 5h	37%	36%	38%	40%	36%	33%	39%	30%	35%	41%	33%	38%
6h ou plus	25%	28%	23%	30%	24%	21%	29%	11%	22%	29%	27%	25%
<i>Moyenne (en heures)</i>	5	5	5	6	5	4	6	3	5	5	5	5

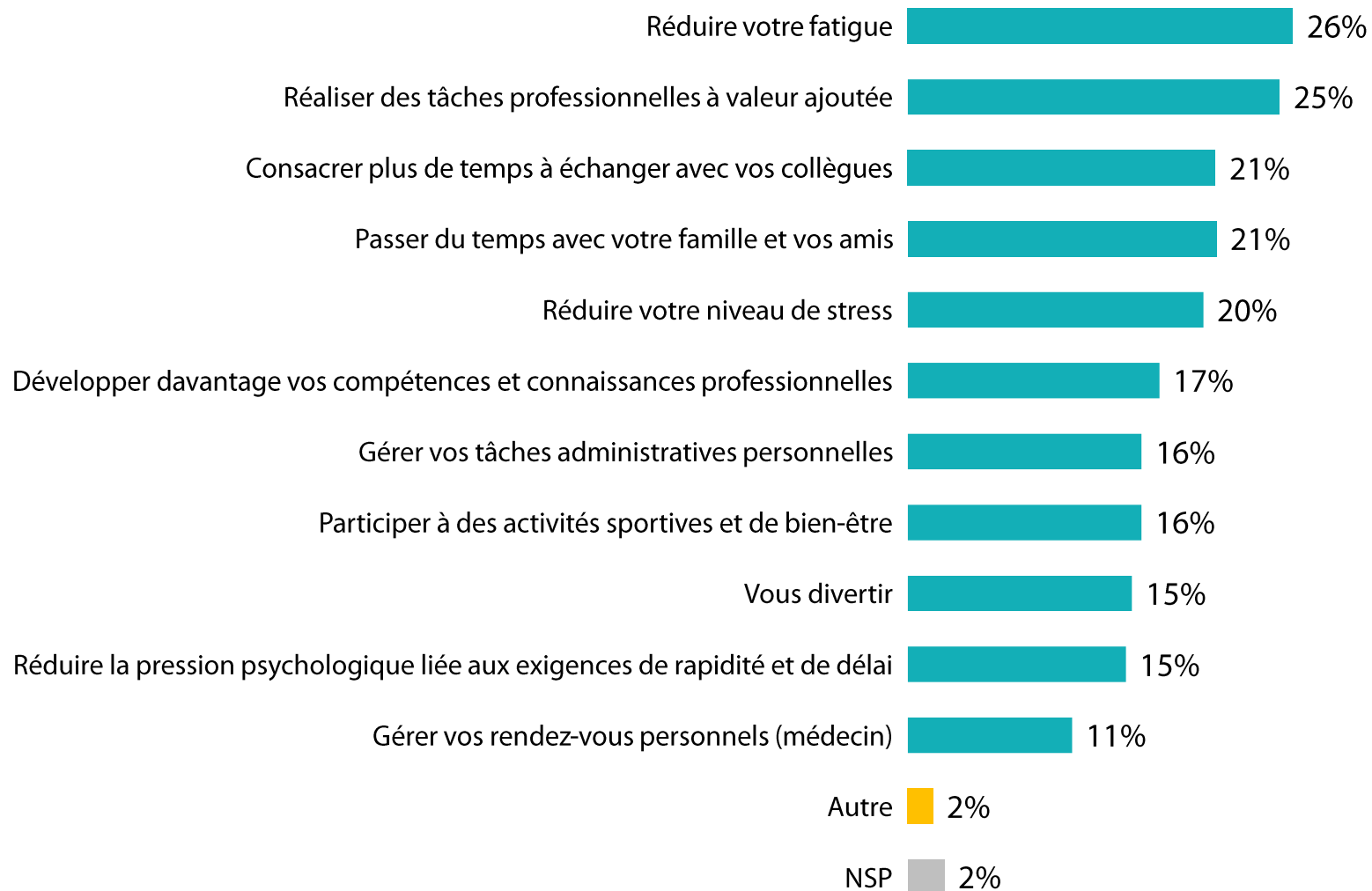


# Les avantages de la diminution du temps passé en réunion



Q. Si vous pouviez passer moins de temps en réunions, à quoi consacriez-vous le temps ainsi dégagé ?

Plusieurs réponses possibles - Total supérieur à 100%



# Les avantages de la diminution du temps passé en réunion



Q. Si vous pouviez passer moins de temps en réunions, à quoi consacreriez-vous le temps ainsi dégagé ?

Plusieurs réponses possibles - Total supérieur à 100%

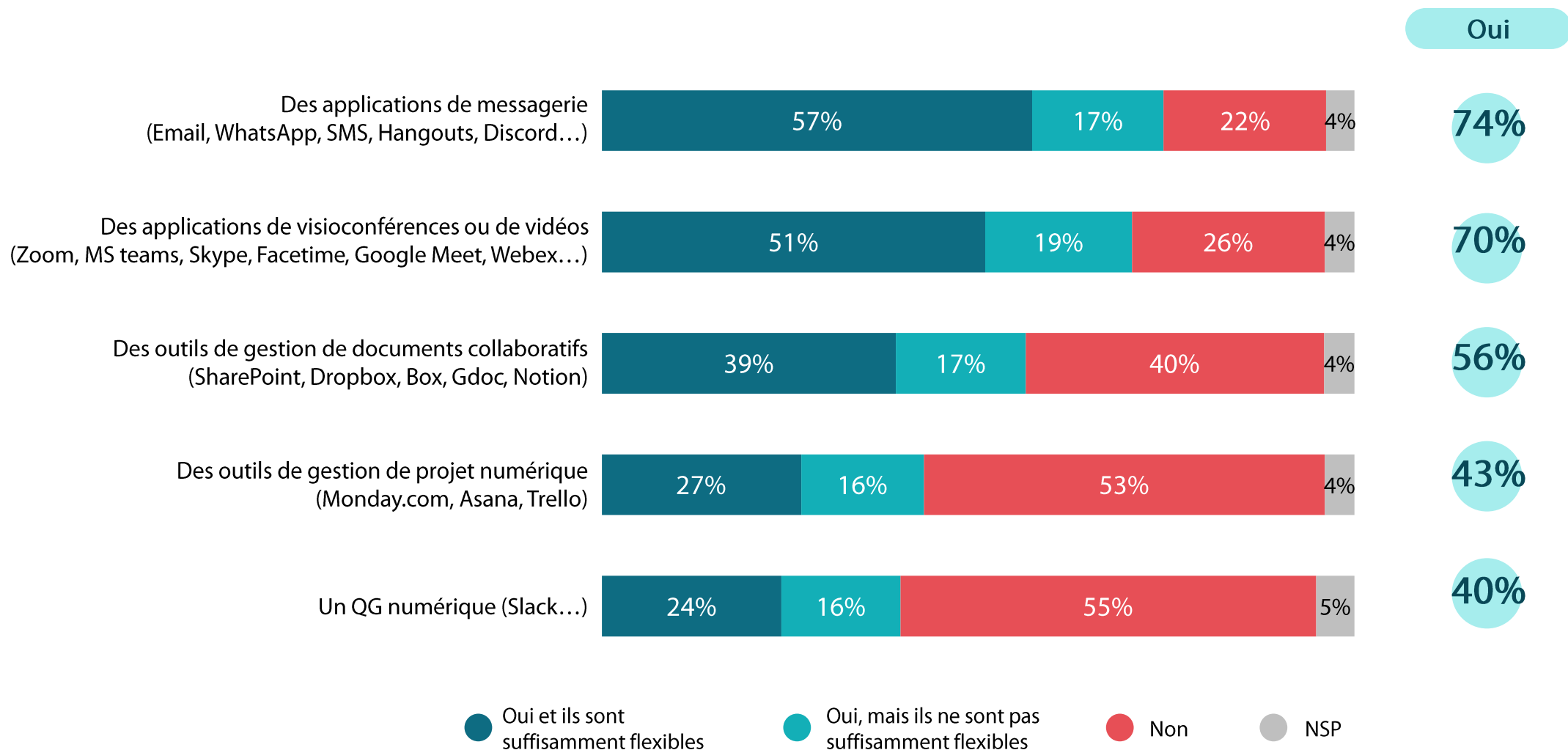
	% Total	Sexe		Âge			Travailleur du savoir		Taille d'entreprise			
		Homme	Femme	Moins de 35 ans	35-49 ans	50 ans et plus	Oui	Non	Moins de 100 salariés	100 à 499 salariés	500 à 1999 salariés	2000 salariés et plus
Réduire votre fatigue	26%	24%	29%	31%	26%	22%	28%	23%	27%	26%	25%	24%
Réaliser des tâches professionnelles à valeur ajoutée	25%	29%	22%	23%	25%	29%	26%	25%	24%	21%	28%	34%
Consacrer plus de temps à échanger avec vos collègues	21%	22%	20%	17%	22%	25%	23%	18%	18%	22%	24%	26%
Passer du temps avec votre famille et vos amis	21%	20%	22%	24%	21%	18%	21%	21%	22%	20%	22%	20%
Réduire votre niveau de stress	20%	20%	21%	22%	22%	16%	21%	19%	17%	20%	25%	22%
Développer davantage vos compétences et connaissances professionnelles	17%	20%	15%	19%	15%	18%	19%	13%	18%	20%	16%	16%
Participer à des activités sportives et de bien-être	16%	15%	16%	20%	15%	11%	16%	13%	16%	16%	12%	15%
Gérer vos tâches administratives personnelles	16%	14%	18%	17%	14%	19%	15%	19%	16%	14%	19%	18%
Vous divertir	15%	17%	14%	22%	15%	7%	16%	14%	15%	17%	16%	12%
Réduire la pression psychologique liée aux exigences de rapidité et de délai	15%	13%	16%	16%	16%	12%	16%	13%	12%	15%	17%	20%
Gérer vos rendez-vous personnels (médecin)	11%	11%	12%	16%	9%	9%	12%	11%	12%	10%	9%	11%



# Les outils informatiques collaboratifs utilisés



Q. Dans le cadre professionnel, utilisez-vous chacun des outils informatiques collaboratifs suivants, que ce soit de façon synchrone ou asynchrone ?





# Les outils informatiques collaboratifs utilisés



Q. Dans le cadre professionnel, utilisez-vous chacun des outils informatiques collaboratifs suivants, que ce soit de façon synchrone ou asynchrone ?

	% Total	Sexe		Âge			Travailleur du savoir		Taille d'entreprise			
		Homme	Femme	Moins de 35 ans	35-49 ans	50 ans et plus	Oui	Non	Moins de 100 salariés	100 à 499 salariés	500 à 1999 salariés	2000 salariés et plus
Des applications de messagerie (E-mail, WhatsApp, SMS, Hangouts, Discord...)	74%	79%	70%	80%	73%	70%	82%	57%	71%	82%	83%	71%
Des applications de visioconférences ou de vidéos (Zoom, MS teams, Skype, Facetime, Google Meet, Webex...)	70%	76%	66%	78%	67%	66%	80%	48%	66%	76%	80%	71%
Des outils de gestion de documents collaboratifs (SharePoint, Dropbox, Box, Gdoc, Notion)	56%	65%	49%	67%	55%	47%	68%	30%	52%	63%	64%	54%
Des outils de gestion de projet numérique (Monday.com, Asana, Trello)	43%	50%	36%	56%	41%	30%	53%	19%	41%	54%	46%	34%
Un QG numérique (Slack...)	40%	49%	32%	54%	37%	26%	49%	17%	38%	50%	44%	29%

# WE ARE DIGITAL !

Fondé en 2000 sur cette idée radicalement innovante pour l'époque, OpinionWay a été précurseur dans le renouvellement des pratiques de la profession des études marketing et d'opinion.

Forte d'une croissance continue depuis sa création, l'entreprise n'a eu de cesse de s'ouvrir vers de nouveaux horizons pour mieux adresser toutes les problématiques marketing et sociétales, en intégrant à ses méthodologies le Social Média Intelligence, l'exploitation de la smart data, les dynamiques créatives de co-construction, les approches communautaires et le storytelling.

Aujourd'hui OpinionWay poursuit sa dynamique de croissance en s'implantant géographiquement sur des zones à fort potentiel que sont l'Europe de l'Est et l'Afrique.



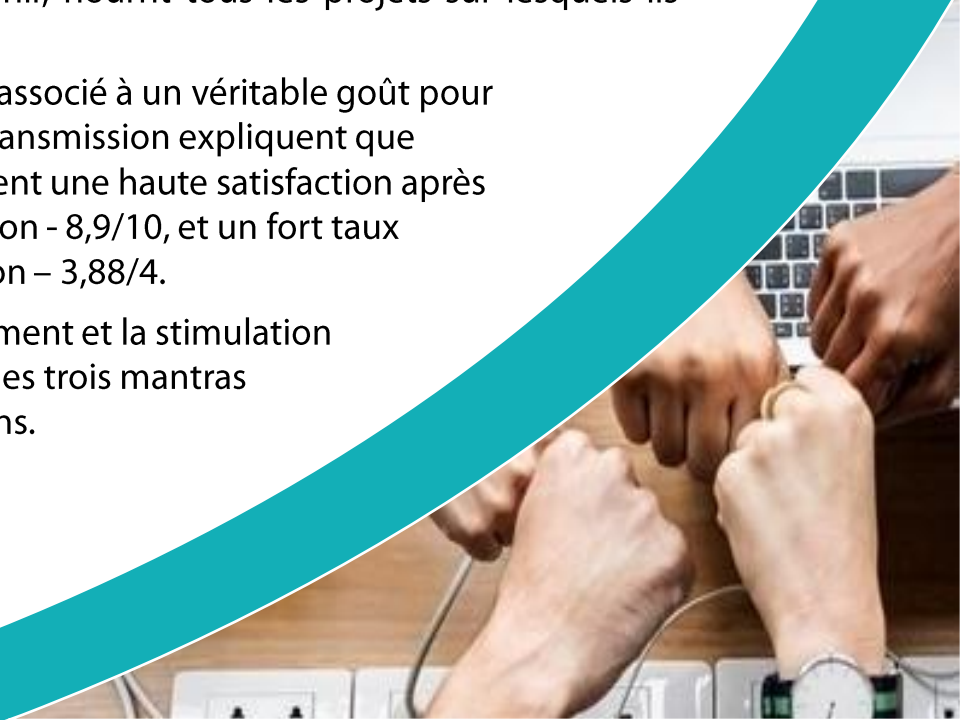
## RENDRE LE MONDE INTELLIGIBLE POUR AGIR AUJOURD'HUI ET IMAGINER DEMAIN

C'est la mission qui anime les collaborateurs d'OpinionWay et qui fonde la relation qu'ils tissent avec leurs clients.

Le plaisir ressenti à apporter les réponses aux questions qu'ils se posent, à réduire l'incertitude sur les décisions à prendre, à tracker les insights pertinents et à co-construire les solutions d'avenir, nourrit tous les projets sur lesquels ils interviennent.

Cet enthousiasme associé à un véritable goût pour l'innovation et la transmission expliquent que nos clients expriment une haute satisfaction après chaque collaboration - 8,9/10, et un fort taux de recommandation - 3,88/4.

Le plaisir, l'engagement et la stimulation intellectuelle sont les trois mantras de nos interventions.







## RESTONS CONNECTÉS !

[www.opinion-way.com](http://www.opinion-way.com)



### Envie d'aller plus loin ?

Recevez chaque semaine nos derniers résultats d'études dans votre boîte mail en vous abonnant à notre

[newsletter !](#)

# “*opinionway*”

15 place de la République  
75003 Paris

PARIS  
CASABLANCA  
ALGER  
VARSOVIE  
ABIDJAN

Votre contact

**Frédéric Micheau**

Directeur général adjoint  
Directeur du Pôle Opinion

Tel. +33 1 81 81 83 00  
[fmicheau@opinion-way.com](mailto:fmicheau@opinion-way.com)