



Les Français et la pâtisserie

Mai 2018

“opinionway

15 place de la République 75003 Paris



Bruno Jeanbart

Directeur Général adjoint

Tel: 01 81 81 83 00

bjeanbart@opinion-way.com

“ MÉTHODOLOGIE

“opinionway



La méthodologie



Echantillon de **1001 personnes** représentatif de la population française âgée de 18 ans et plus.

L'échantillon a été constitué selon **la méthode des quotas**, au regard des critères de sexe, d'âge, de catégorie socioprofessionnelle, de catégorie d'agglomération et de région de résidence.



L'échantillon a été interrogé par **questionnaire auto-administré en ligne sur système CAWI** (Computer Assisted Web Interview).



Les interviews ont été réalisées du **9 au 11 mai 2018**.

Pour les remercier de leur participation, les panélistes ont touché des incentives ou ont fait un don à l'association proposée de leur choix.



OpinionWay a réalisé cette enquête en appliquant les procédures et règles de la **norme ISO 20252**.



Les résultats de ce sondage doivent être lus en tenant compte des **marges d'incertitude** : 1,5 à 3 points au plus pour un échantillon de 1000 répondants.

Toute publication totale ou partielle doit impérativement utiliser la mention complète suivante :

« Sondage OpinionWay pour Ronan Chastellier »

et aucune reprise de l'enquête ne pourra être dissociée de cet intitulé.



Le profil des personnes interrogées

Population française âgée de 18 ans et plus.

Source : INSEE, Bilan démographique 2015.



	Sexe	%
	Hommes	48%
	Femmes	52%



	Age	%
	18-24 ans	10%
	25-34 ans	16%
	35-49 ans	25%
	50-64 ans	25%
	65 ans et plus	24%



	Région	%
	Ile-de-France	18%
	Nord ouest	24%
	Nord est	22%
	Sud ouest	11%
	Sud est	25%



	Activité professionnelle	%
	Agriculteurs	1%
	Catégories socioprofessionnelles supérieures	26%
	Artisans / Commerçants / Chefs d'entreprise	3%
	Professions libérales / Cadres	9%
	Professions intermédiaires	14%
	Catégories populaires	30%
	Employés	17%
	Ouvriers	13%
	Inactifs	43%
	Retraités	26%
	Autres inactifs	17%



	Taille d'agglomération	%
	Une commune rurale	24%
	De 2000 à 19 999 habitants	17%
	De 20 000 à 99 999 habitants	13%
	100 000 habitants et plus	30%
	Agglomération parisienne	16%



ANALYSE

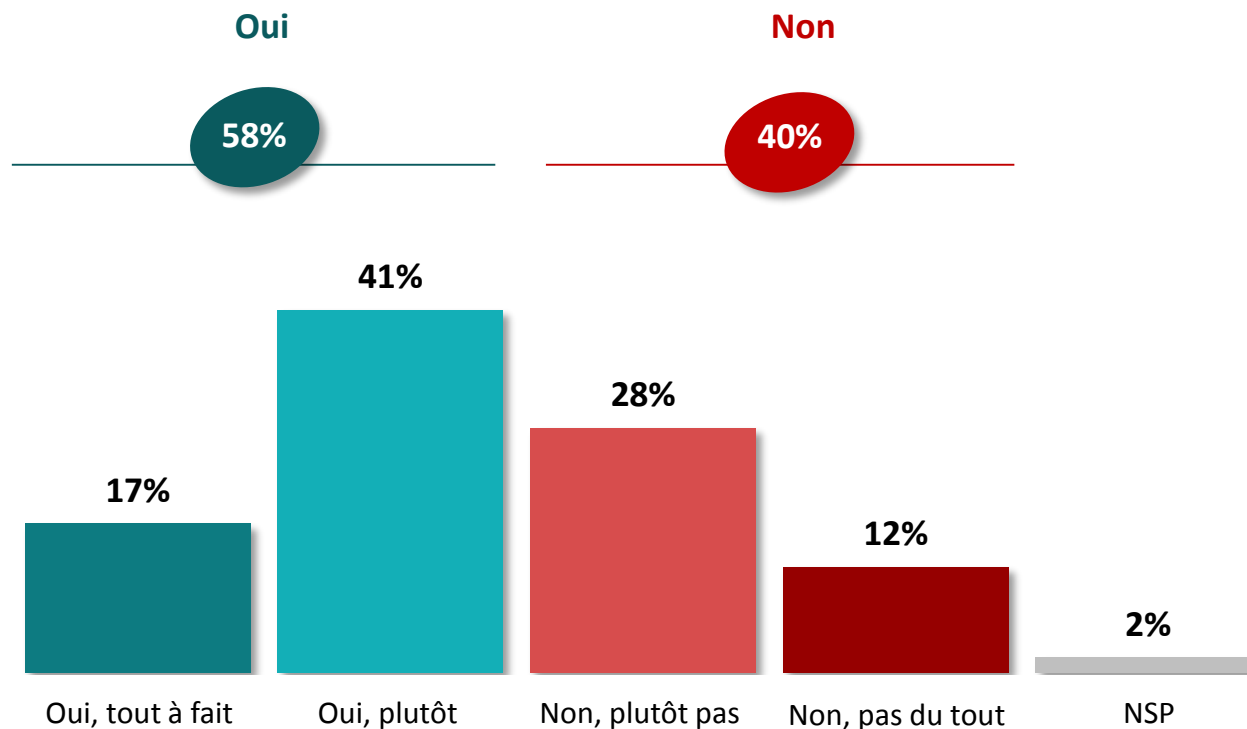
“opinionway



L'importance de la pâtisserie pour réussir un repas



Q. Pour vous, un repas réussi doit-il se finir avec une bonne pâtisserie ?





L'importance de la pâtisserie pour réussir un repas

Q. Pour vous, un repas réussi doit-il se finir avec une bonne pâtisserie ?

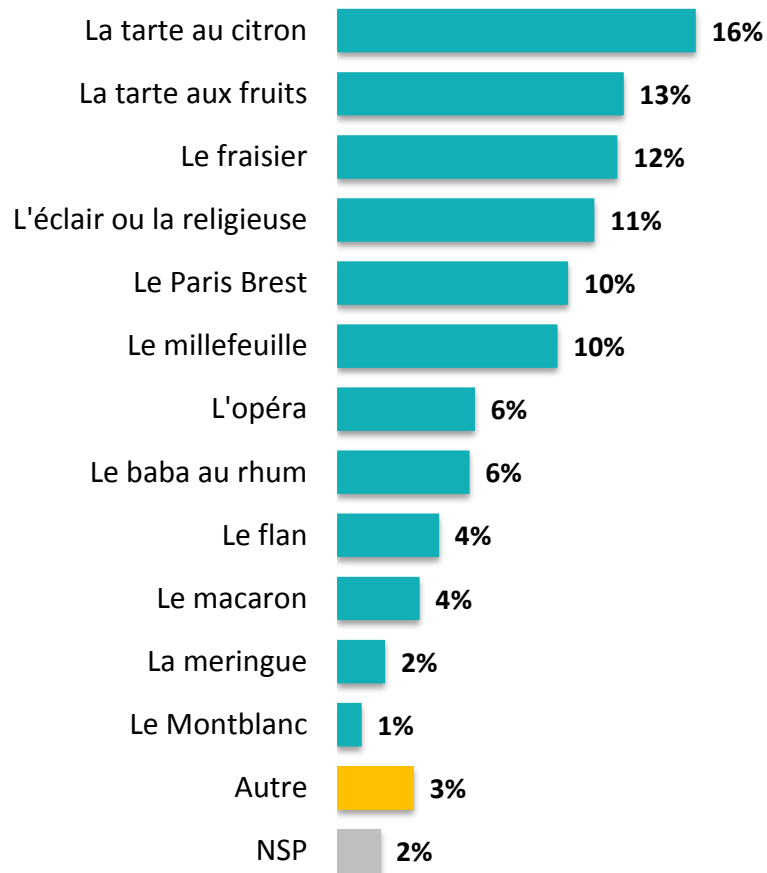


		Sexe		Âge					Statut		
	% Total	Homme	Femme	18-24 ans	25-34 ans	35-49 ans	50-64 ans	65 ans et +	CSP+	CSP-	Inactif
Sous-Total Oui	58%	57%	60%	56%	63%	56%	58%	60%	57%	61%	59%
Oui, tout à fait	17%	12%	22%	16%	25%	13%	16%	18%	18%	15%	17%
Oui, plutôt	41%	45%	38%	40%	38%	43%	42%	42%	39%	46%	42%
Sous-Total Non	40%	40%	39%	40%	33%	43%	41%	39%	40%	37%	40%
Non, plutôt pas	28%	28%	27%	31%	24%	31%	29%	24%	26%	29%	27%
Non, pas du tout	12%	12%	12%	9%	9%	12%	12%	15%	14%	8%	13%



La pâtisserie préférée des Français

Q. Quelle est votre pâtisserie préférée parmi les suivantes ?





La pâtisserie préférée des Français

Q. Quelle est votre pâtisserie préférée parmi les suivantes ?

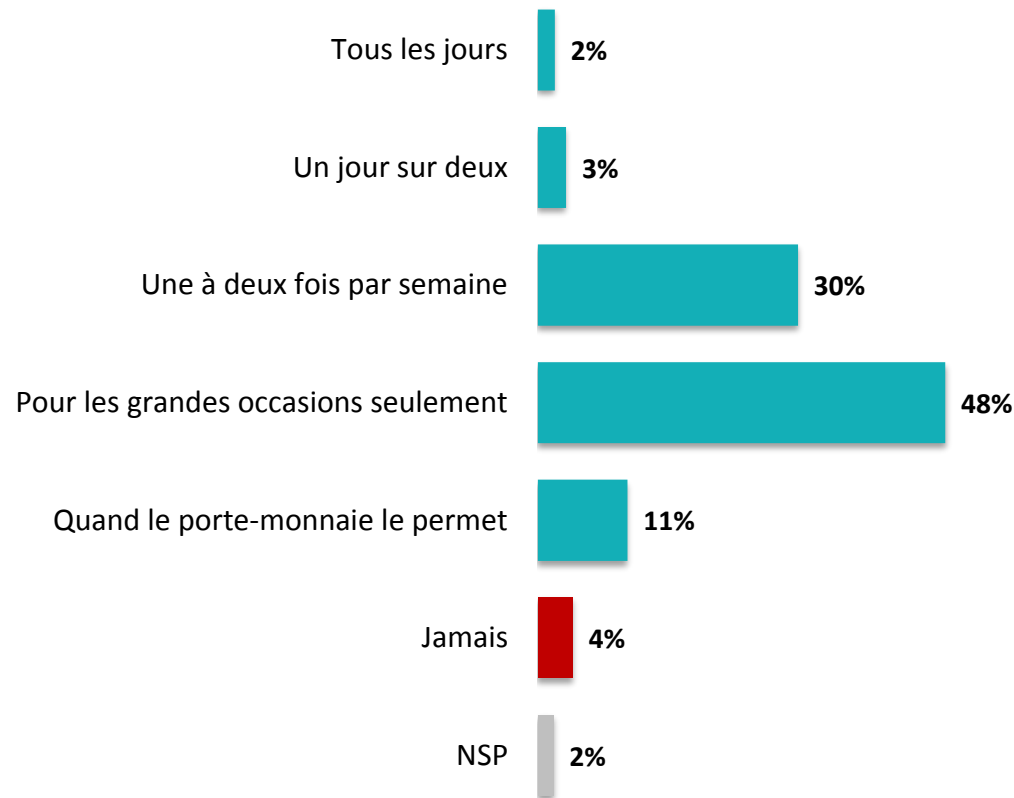


	% Total	Sexe		Âge					Statut		
		Homme	Femme	18-24 ans	25-34 ans	35-49 ans	50-64 ans	65 ans et +	CSP+	CSP-	Inactif
La tarte au citron	16%	13%	18%	17%	15%	21%	13%	14%	17%	19%	13%
La tarte aux fruits	13%	12%	13%	7%	9%	10%	16%	17%	14%	9%	14%
Le fraisier	12%	10%	15%	7%	13%	17%	12%	9%	12%	15%	12%
L'éclair ou la religieuse	11%	12%	11%	14%	14%	13%	9%	9%	10%	12%	12%
Le Paris Brest	10%	9%	11%	8%	11%	9%	10%	11%	8%	9%	12%
Le millefeuille	10%	11%	8%	10%	9%	8%	11%	10%	9%	10%	10%
L'opéra	6%	5%	7%	9%	7%	4%	8%	5%	8%	6%	4%
Le baba au rhum	6%	9%	3%	1%	2%	2%	8%	11%	5%	5%	8%
Le flan	4%	5%	4%	8%	5%	5%	2%	5%	3%	5%	5%
Le macaron	4%	4%	3%	9%	5%	3%	2%	3%	4%	3%	3%
La meringue	2%	2%	2%	3%	2%	2%	2%	1%	2%	2%	2%
Le Montblanc	1%	1%	1%	1%	3%	1%	1%	1%	2%	1%	-
Autre	3%	4%	3%	2%	2%	4%	5%	3%	3%	3%	4%



Le nombre de pâtisserie consommée par semaine

Q. En moyenne, vous vous laissez tenter par une pâtisserie...?



94% des Français
consomment des pâtisseries

35% des Français en
consomment au moins
une fois par semaine



Le nombre de pâtisserie consommée par semaine

Q. En moyenne, vous vous laissez tenter par une pâtisserie...?

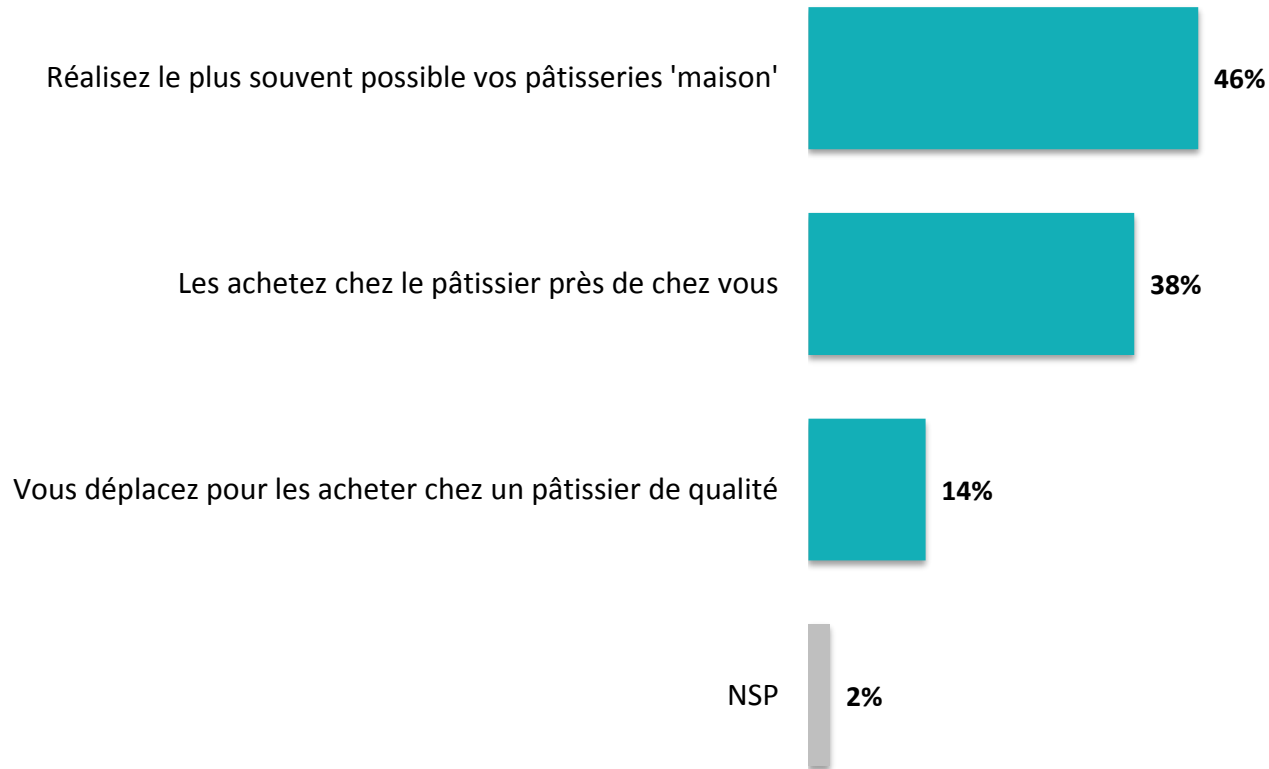


	% Total	Sexe		Âge					Statut		
		Homme	Femme	18-24 ans	25-34 ans	35-49 ans	50-64 ans	65 ans et +	CSP+	CSP-	Inactif
Sous-Total Se laisse tenter	94%	93%	95%	90%	96%	95%	93%	94%	93%	95%	94%
Sous-Total Au moins une fois par semaine	35%	38%	34%	41%	47%	33%	34%	32%	40%	36%	33%
Tous les jours	2%	2%	2%	2%	3%	3%	1%	2%	1%	3%	1%
Un jour sur deux	3%	3%	4%	8%	9%	2%	2%	1%	4%	3%	2%
Une à deux fois par semaine	30%	33%	28%	31%	35%	28%	31%	29%	35%	30%	30%
Pour les grandes occasions seulement	48%	46%	49%	38%	40%	50%	50%	52%	47%	46%	50%
Quand le porte-monnaie le permet	11%	9%	12%	11%	9%	12%	9%	10%	6%	13%	11%
Jamais	4%	4%	4%	6%	2%	3%	6%	4%	4%	4%	5%



La préférence pour l'achat ou la fabrication de ses pâtisseries

Q. En général, vous...?





La préférence pour l'achat ou la fabrication de ses pâtisseries

Q. En général, vous...?

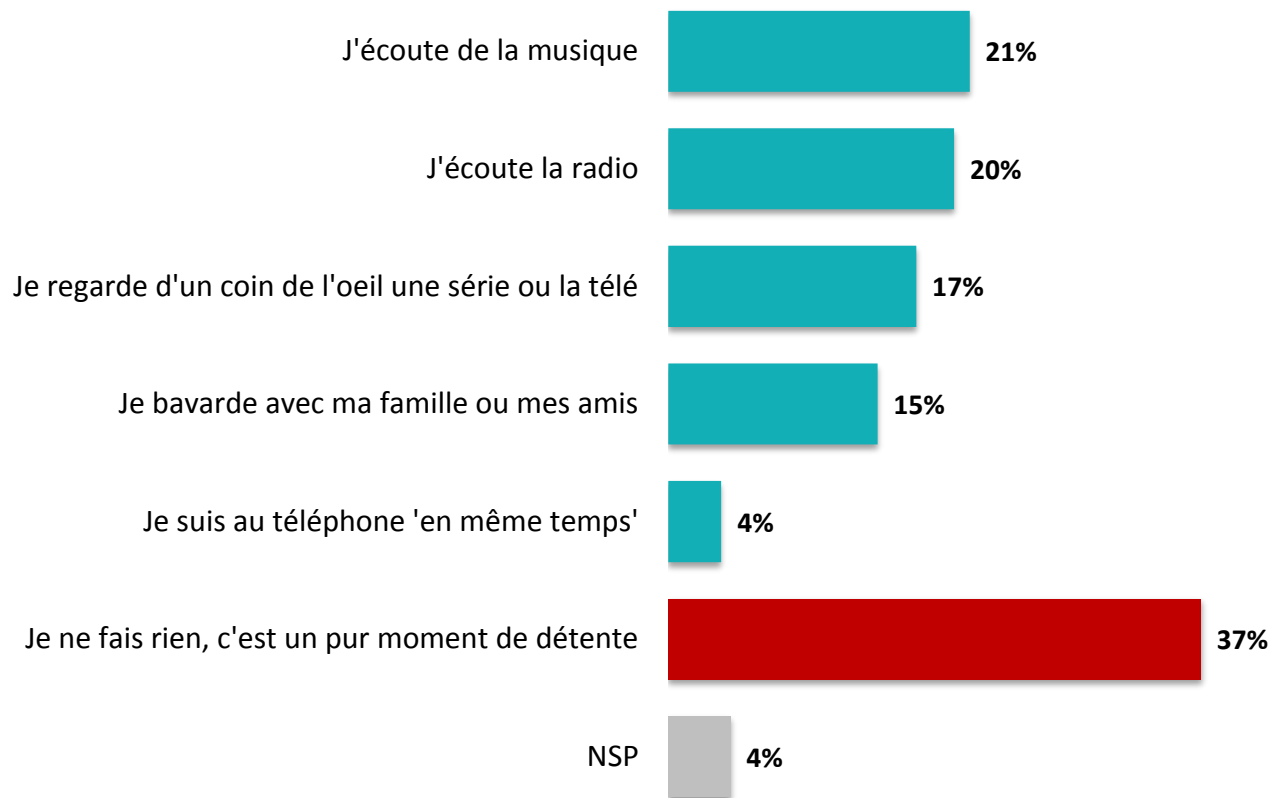


	% Total	Sexe		Âge					Statut		
		Homme	Femme	18-24 ans	25-34 ans	35-49 ans	50-64 ans	65 ans et +	CSP+	CSP-	Inactif
Réalisez le plus souvent possible vos pâtisseries 'maison'	46%	36%	55%	37%	47%	46%	47%	48%	45%	46%	46%
Les achetez chez le pâtissier près de chez vous	38%	42%	34%	46%	40%	43%	35%	31%	39%	39%	36%
Vous déplacez pour les acheter chez un pâtissier de qualité	14%	17%	10%	12%	9%	10%	17%	18%	13%	14%	15%



L'activité exercée en même temps que la pâtisserie

Q. Que faites-vous quand vous faites de la pâtisserie ?





L'activité exercée en même temps que la pâtisserie

Q. Que faites-vous quand vous faites de la pâtisserie ?

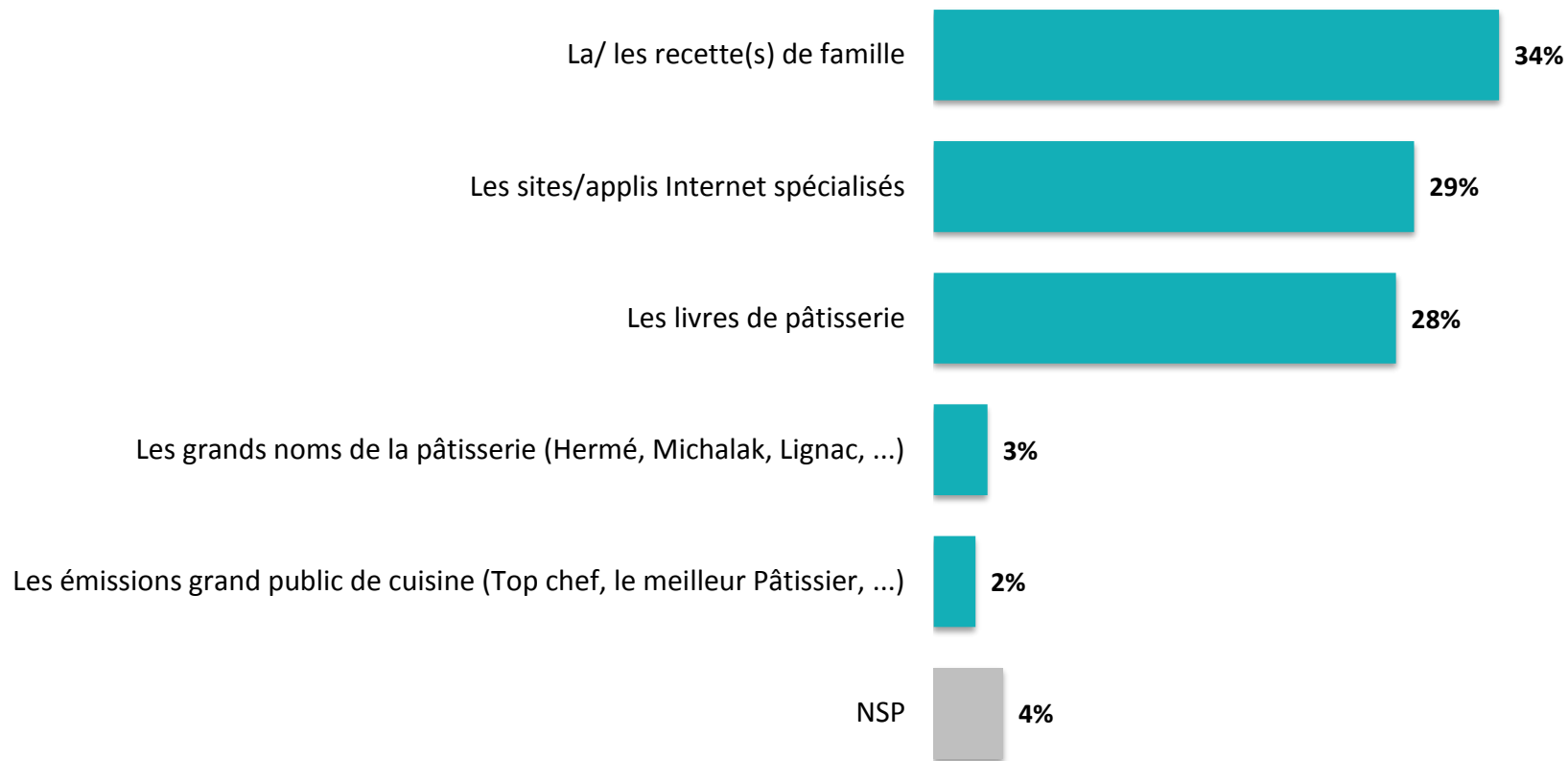


	% Total	Sexe		Âge					Statut		
		Homme	Femme	18-24 ans	25-34 ans	35-49 ans	50-64 ans	65 ans et +	CSP+	CSP-	Inactif
J'écoute de la musique	21%	19%	23%	36%	29%	26%	16%	10%	26%	22%	16%
J'écoute la radio	20%	19%	21%	15%	15%	18%	21%	26%	24%	12%	23%
Je regarde d'un coin de l'oeil une série ou la télé	17%	13%	22%	32%	21%	24%	13%	7%	21%	22%	12%
Je bavarde avec ma famille ou mes amis	15%	13%	16%	31%	17%	20%	11%	5%	14%	22%	10%
Je suis au téléphone 'en même temps'	4%	3%	4%	7%	7%	5%	2%	-	5%	5%	2%
Je ne fais rien, c'est un pur moment de détente	37%	39%	36%	16%	28%	31%	44%	52%	30%	33%	46%



La source d'inspiration pour réaliser ses desserts

Q. Quand vous préparez un dessert, quelle est votre première source d'inspiration ?





La source d'inspiration pour réaliser ses desserts

Q. Quand vous préparez un dessert, quelle est votre première source d'inspiration ?

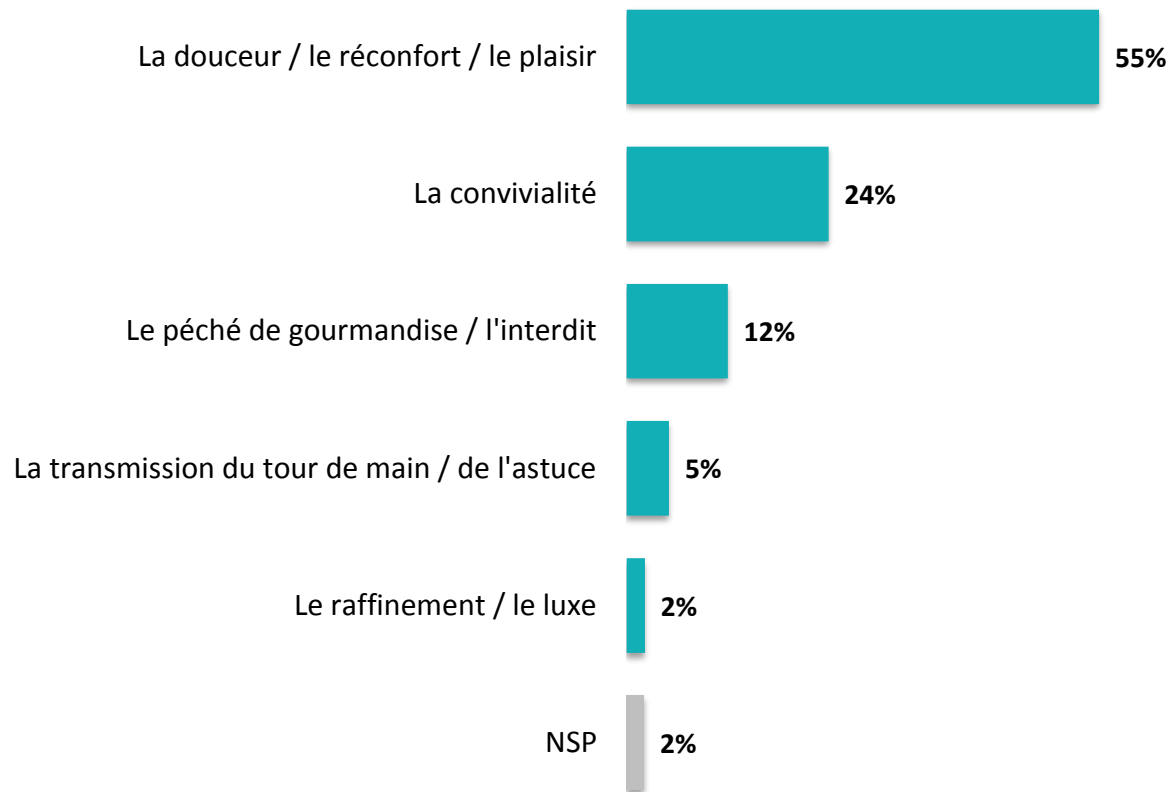


	% Total	Sexe		Âge					Statut		
		Homme	Femme	18-24 ans	25-34 ans	35-49 ans	50-64 ans	65 ans et +	CSP+	CSP-	Inactif
La/ les recette(s) de famille	34%	35%	33%	32%	24%	25%	37%	46%	26%	33%	40%
Les sites/applis Internet spécialisés	29%	26%	31%	30%	32%	37%	27%	20%	36%	30%	24%
Les livres de pâtisserie	28%	25%	30%	16%	26%	32%	28%	29%	27%	28%	27%
Les grands noms de la pâtisserie (Hermé, Michalak, Lignac, ...)	3%	4%	2%	10%	8%	2%	2%	-	4%	3%	3%
Les émissions grand public de cuisine (Top chef, le meilleur Pâtissier, ...)	2%	2%	3%	3%	6%	1%	2%	1%	3%	3%	1%



La valeur associée à la pâtisserie ?

Q. À quelle valeur associez-vous la pâtisserie ?





La valeur associée à la pâtisserie ?

Q. À quelle valeur associez-vous la pâtisserie ?



	% Total	Sexe		Âge					Statut		
		Homme	Femme	18-24 ans	25-34 ans	35-49 ans	50-64 ans	65 ans et +	CSP+	CSP-	Inactif
La douceur / le réconfort / le plaisir	55%	52%	59%	50%	55%	58%	59%	51%	54%	62%	53%
La convivialité	24%	24%	23%	24%	16%	21%	25%	30%	22%	18%	28%
Le péché de gourmandise / l'interdit	12%	13%	11%	16%	15%	13%	9%	10%	12%	15%	10%
La transmission du tour de main / de l'astuce	5%	4%	5%	5%	7%	5%	5%	4%	6%	3%	5%
Le raffinement / le luxe	2%	3%	1%	1%	4%	2%	1%	3%	3%	1%	2%



“opinionway

15 place de la République 75003 Paris

« Rendre le monde intelligible pour agir aujourd’hui et imaginer demain. »